

kleine Delgemälde auf Stoffen: Gipsarbeiten und... Th. Anders, Steinstraße 23.

Meister & Schirmer, 10 Gendarmenpl. 10, Subdivision für Kunstwerke, Magasin für... Th. Anders, Steinstraße 23.

Th. & Ad. Frederking, Brühl 34, Leipzig, Ingenieur-Bureau für... Maschinelle Anlagen, Dampfessel und Dampfmaschinen, Turbinen.

E. Naumann, Uhrenfabrik, Ringstraße 6, Städt. Behörde von Leipzig am glänz. Geschäftshaus.

Langbein's galvanisches Institut, Hauptstraße 11, nur Adolf, Steiner Weg 9/11.

Flatau's Sechspfennig-Cigarro DELI, Bremer Fabrikat, Goethestraße 5, am neuen Theater.

Alexander Wacker, Rossstraße 6, Filiale von S. Schuckert, Nürnberg, Fabrik dynamo-elektrischer Maschinen.

Möbel, Weihnachtsgeschenken passend, Herrmann Jul. Krieger, Leipzig, Petersstraße 27, I. (Drei Höfen).

Eine Partie direct importirter orientalischer Teppiche empfiehlt zu sehr billigen Preisen G. H. Schröder.

Kochöfen und Kochröhren, Regulirfen mit u. ohne Wärmröhren empfiehlt zu billigen Preisen Oscar Mayer, Steinstraße Nr. 8.

Franz Müller's Hühneraugenpflaster, Wirk. garantiert, a. Schachtel 50 Stk. zu haben in der... Carl Flatau, Goethestraße 5, am neuen Theater.

Flaschenbier-Handlung Gustav Keil, gest. 1860, Neumarkt No. 3, Grösse Feuerkugel, Bernauerstraße 516.

Wein-Restaurant Müller, Markt, Barthel's Hof, Auerkant feinste Küche, reelle Weine.

Tageskalender, Kaiserl. Post- und Telegraphen-Anstalten, 1. Bohm 1 im... 12. Bohm 11 (Körnerstraße).

Unter 2 und 3 sind für die... des Telegrammen... Th. Anders, Steinstraße 23.

Verkauf von... Th. Anders, Steinstraße 23.

Verkauf von... Th. Anders, Steinstraße 23.

Verkauf von... Th. Anders, Steinstraße 23.

Verkauf von... Th. Anders, Steinstraße 23.

Verkauf von... Th. Anders, Steinstraße 23.

Verkauf von... Th. Anders, Steinstraße 23.

Verkauf von... Th. Anders, Steinstraße 23.

Verkauf von... Th. Anders, Steinstraße 23.

Verkauf von... Th. Anders, Steinstraße 23.

Verkauf von... Th. Anders, Steinstraße 23.

Verkauf von... Th. Anders, Steinstraße 23.

Verkauf von... Th. Anders, Steinstraße 23.

Verkauf von... Th. Anders, Steinstraße 23.

Verkauf von... Th. Anders, Steinstraße 23.

Verkauf von... Th. Anders, Steinstraße 23.

Verkauf von... Th. Anders, Steinstraße 23.

Umkleisarbeiten von Dampf- u. Kaltwasser-Röhren mit... Knack's Isolirmasse, sowie Termini-Paposteile...

Robert Kiehl, Nähmaschinen aller Systeme für Handwerker und... Nähmaschinen, Gasmotoren, Werkzeugmaschinen und Werkzeuge.

Gummi-Spielwaren, Gummi-Kegelscheibe, Gummi-Schuh mit... Schmutz aus Hartgummi und sehr fest bei...

Neues Theater, Sonntag, 12. December 1886, 355. Abonnement-Vorstellung, 3. Serie, weiß, Anfang 7 1/2 Uhr.

Reinhold Seland von Sternberg, Herr Strag, Herr Schmidt, Herr Schmidt, Herr Schmidt.

Reinhold Seland von Sternberg, Herr Strag, Herr Schmidt, Herr Schmidt, Herr Schmidt.

Reinhold Seland von Sternberg, Herr Strag, Herr Schmidt, Herr Schmidt, Herr Schmidt.

Reinhold Seland von Sternberg, Herr Strag, Herr Schmidt, Herr Schmidt, Herr Schmidt.

Reinhold Seland von Sternberg, Herr Strag, Herr Schmidt, Herr Schmidt, Herr Schmidt.

Reinhold Seland von Sternberg, Herr Strag, Herr Schmidt, Herr Schmidt, Herr Schmidt.

Reinhold Seland von Sternberg, Herr Strag, Herr Schmidt, Herr Schmidt, Herr Schmidt.

Reinhold Seland von Sternberg, Herr Strag, Herr Schmidt, Herr Schmidt, Herr Schmidt.

Reinhold Seland von Sternberg, Herr Strag, Herr Schmidt, Herr Schmidt, Herr Schmidt.

Reinhold Seland von Sternberg, Herr Strag, Herr Schmidt, Herr Schmidt, Herr Schmidt.

Reinhold Seland von Sternberg, Herr Strag, Herr Schmidt, Herr Schmidt, Herr Schmidt.

Reinhold Seland von Sternberg, Herr Strag, Herr Schmidt, Herr Schmidt, Herr Schmidt.

Reinhold Seland von Sternberg, Herr Strag, Herr Schmidt, Herr Schmidt, Herr Schmidt.

Barriere-Bogen: Sonntag 2 A 50 A, Sonntag 2 A. Sonntag 1 A 50 A;... Sonntag 1 A 50 A; Sonntag 2 A 50 A; Sonntag 3 A 50 A.

Barriere-Bogen: Sonntag 2 A 50 A, Sonntag 2 A. Sonntag 1 A 50 A;... Sonntag 1 A 50 A; Sonntag 2 A 50 A; Sonntag 3 A 50 A.

Barriere-Bogen: Sonntag 2 A 50 A, Sonntag 2 A. Sonntag 1 A 50 A;... Sonntag 1 A 50 A; Sonntag 2 A 50 A; Sonntag 3 A 50 A.

Barriere-Bogen: Sonntag 2 A 50 A, Sonntag 2 A. Sonntag 1 A 50 A;... Sonntag 1 A 50 A; Sonntag 2 A 50 A; Sonntag 3 A 50 A.

Barriere-Bogen: Sonntag 2 A 50 A, Sonntag 2 A. Sonntag 1 A 50 A;... Sonntag 1 A 50 A; Sonntag 2 A 50 A; Sonntag 3 A 50 A.

Barriere-Bogen: Sonntag 2 A 50 A, Sonntag 2 A. Sonntag 1 A 50 A;... Sonntag 1 A 50 A; Sonntag 2 A 50 A; Sonntag 3 A 50 A.

Barriere-Bogen: Sonntag 2 A 50 A, Sonntag 2 A. Sonntag 1 A 50 A;... Sonntag 1 A 50 A; Sonntag 2 A 50 A; Sonntag 3 A 50 A.

Barriere-Bogen: Sonntag 2 A 50 A, Sonntag 2 A. Sonntag 1 A 50 A;... Sonntag 1 A 50 A; Sonntag 2 A 50 A; Sonntag 3 A 50 A.

Barriere-Bogen: Sonntag 2 A 50 A, Sonntag 2 A. Sonntag 1 A 50 A;... Sonntag 1 A 50 A; Sonntag 2 A 50 A; Sonntag 3 A 50 A.

Barriere-Bogen: Sonntag 2 A 50 A, Sonntag 2 A. Sonntag 1 A 50 A;... Sonntag 1 A 50 A; Sonntag 2 A 50 A; Sonntag 3 A 50 A.

Barriere-Bogen: Sonntag 2 A 50 A, Sonntag 2 A. Sonntag 1 A 50 A;... Sonntag 1 A 50 A; Sonntag 2 A 50 A; Sonntag 3 A 50 A.

Barriere-Bogen: Sonntag 2 A 50 A, Sonntag 2 A. Sonntag 1 A 50 A;... Sonntag 1 A 50 A; Sonntag 2 A 50 A; Sonntag 3 A 50 A.

Barriere-Bogen: Sonntag 2 A 50 A, Sonntag 2 A. Sonntag 1 A 50 A;... Sonntag 1 A 50 A; Sonntag 2 A 50 A; Sonntag 3 A 50 A.

Barriere-Bogen: Sonntag 2 A 50 A, Sonntag 2 A. Sonntag 1 A 50 A;... Sonntag 1 A 50 A; Sonntag 2 A 50 A; Sonntag 3 A 50 A.

Barriere-Bogen: Sonntag 2 A 50 A, Sonntag 2 A. Sonntag 1 A 50 A;... Sonntag 1 A 50 A; Sonntag 2 A 50 A; Sonntag 3 A 50 A.

Barriere-Bogen: Sonntag 2 A 50 A, Sonntag 2 A. Sonntag 1 A 50 A;... Sonntag 1 A 50 A; Sonntag 2 A 50 A; Sonntag 3 A 50 A.

Barriere-Bogen: Sonntag 2 A 50 A, Sonntag 2 A. Sonntag 1 A 50 A;... Sonntag 1 A 50 A; Sonntag 2 A 50 A; Sonntag 3 A 50 A.

Carl Müller & Comp.

Hof-Decorateure

Leipzig

Berlin

Augustusplatz No. 1, im Becker'schen Hause,

Permanente Ausstellung

vornehmer solider Zimmereinrichtungen, einzelner Möbel, Decorationen, echter Teppiche, Leuchtkörper für Gas und elektrisch Licht, Spiegel, Gläser, Geschirre etc.

Ostindisch.
Thee.

Anfertigung von Herren-Hemden.
Bazar für Herren.
Amend & Schulze.

Ostindisch.
Thee.

Markt II. Hamburger Engros-Lager Markt II.

Behrens & Co.,

Corset-Niederlage.

Unser Lager bietet darin eine hervorragende Auswahl von elegant sitzenden Corsets aus den besten Stoffen gearbeitet, und werden dieselben an Billigkeit, Haltbarkeit und Façon von keiner Seite erreicht.

- Als besonders bevorzugt empfohlen
- Corset mit Löffelstangen (Nr. 196) 1 M.
 - Corset aus grauem Drell mit Besatz und Löffelstangen (Nr. 140) M. 1,80.
 - Corset aus bestem Leinwand mit schöner Form (Nr. 116) M. 2,70.
 - Corset aus bestem schwarzem Drell gefüttert, elegant ausgehakt (Nr. 301) M. 3,-.
 - Corset aus doppeltem Satin mit 5 Knöpfen, schön verziert (Nr. 303) M. 3,75.
 - Uhrfeder-Corset Stäbe zum Herausnehmen (Nr. 171) M. 2,80.

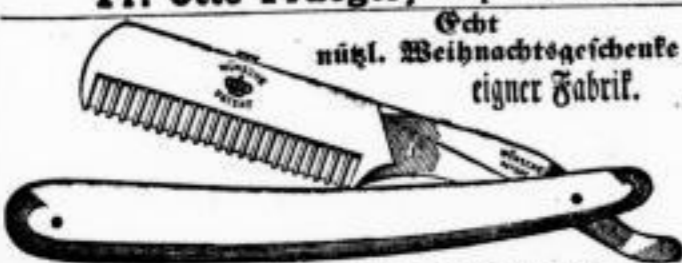


Schnellste Anfertigung nach Maass
für jede Figur in allen Farben in Atlas, Wollseide und Drell zu billigsten Preisen.
Bei Bedarf unser Lager bestens empfohlen haltend, zeitigen Hochachtungsvoll

Markt II. Behrens & Co. Markt II.

Photographie-Albuns

Damentaschen. Necessaire
Cigarren- u. Cigaretten-Etuis, Brieftaschen, Portemonnaies
Schreibzeuge, Schreibnecessaire
Schultaschen, Schulartikel, Tornister
Kinderspiele, Malekassen.
Zum bevorstehenden Weihnachtsfeste bitte ich meine werthen Kunden und Freunde, sich meines Geschäftes zu erinnern. Die Auswahl in vorerwähnten Artikeln ist eine ausserordentlich grosse, sowohl in ganz billigen, wie auch in aller feinsten Genre.
Hochachtungsvoll
Fr. Otto Praeger, Kurprinzstrasse 7.



nügl. Weihnachtsgeschenke
eigener Fabrik.

Rasiermesser 1 1/2 bis 6 M., incl. Schutz 6 bis 7 1/2 M., Streichriemen 1 1/2 bis 3 M., sowie Rasier-Etuis mit Streichriemen, Scheren aller Gattungen, Geflügel-Tranchir-Schere 6 M., Tranchirbesteck verschiedene Auswahl 2 1/2 bis 24 M. in Ebenholz, Hirschhorn, Meißel, Elfenbein, Tisch- und Desfertmesser von den billigsten bis zu den feinsten, Musternadeln u. Nesterbrecher, Champagnerbrecher 2 1/2 M., Gasenbrecher 3 M., Taschenmesser in allen Preisen, auch Bezir-Taschenmesser, Säbneraugenmesser 1 bis 1 1/2 M., Korkeheber 1 M. 25 bis 3 M., Sardinendosenaufschneider 1-2 M., Kraut- und Brodhobel zum Stellen 4 1/2 bis 7 1/2 M., Apfelschäler 4 M., Garten- und Blumen-schere, Hippen und Oculirmesser, Messerschärfer 75 bis 3 M., Nähnäher, Scheren, Etuis, Rasierknöcher 50 bis 2 M. empfiehlt

Moritz Wünsche,
Leipzig, 10 Universitätsstraße 10.

Gebr. Just,

Leipzig,
5 Grimmelstraße 5, Parterre u. 1. Etage.



Oberhemden

Negligéhemden - Damenhemden -
Kragen - Manschetten - Tricotagen - Unterzeuge aller Art -
nach Maass.

Für Weihnachten
bestimmte Aufträge bitten wir
uns gefälligst schnellstens zu-
kommen zu lassen.

Spielwaaren!!

In nur selber und feiner Ausführung!
Specialität: Puppenstuben, Badestuben,
Küchen, Kaufläden u. Pferdestalleinrichtungen,
alles im Einzelnen zur Auswahl.
Größtes Lager aller Sorten Soldaten!
Wärmflaschen aus gutem Zinn!
Britannia- u. Alboid-Kaffee- und Theeservices
empfiehlt
M. Krause, Zinngießmeister,
Inh.: A. Poppe, Neumarkt 16.

Brühl 65, E. Th. Opitz, Rauchwaarenhalle,
empfiehlt sein reichhaltiges
Lager fertiger Pelzwaaren in großer Auswahl.
Pelz-Baretts in 30 verschiedenen modernen Façons.
Billigste Preise und reße Pelzwaaren.

Heinrich Barthel,

Decorateur,
Querstrasse 23, parterre u. 1. Etage.
Ausstellung completer Masterzimmer.
Neuheiten in
Möbel u. Decorationen.
Grosses sehr werthvolles Geschäftslocal.

Katalog gratis und franco.

Fernsprechstelle 234.



Das Ei des Columbus!
Morgen großes Baschfest
Davidstrasse No. 11.



Rosa Flügel,

2 Kurprinzstr. Hôtel de Prusse,

empfiehlt als Weihnachtspräsente:
letzte und noch Rest unter Garantie des vor-
züglichsten Stoffes.

1/2 Tagend A 21, 24, 27, 30 bis zu den elegantesten Stoffen.
Größe Kostvoll der neuesten Façons in Kragen, Man-
schetten, Tricotagen, Cravatten
und Handschuhen.

Normal-Tricot-Unterkleider
Neuheiten in Crav.-Nadeln u. Manschettenknöpfen etc.
Damen-Ball- und Promenadenhandschuhe.
Damen- u. Herren-Regenschirme.
Solche Preise bei großer Auswahl und Prima-Qualitäten.

Wegen Umzug nach Berlin

verkaufen wir den Vorrath unserer Winterhüte
nach neuesten Pariser Façons, Blumen,
Coiffure, zu sehr
billigen Preisen.

A. L. Zeitschel Nachfolger,
Goethestraße 1, II.

Hauptgeschäft
Reichstraße 42,
nahe dem Brühl.

Max Mann
empfiehlt seine reich und sauber gearbeiteten
en gros Pelzwaaren eigener Fabrik en détail
zu billigen, billigen Preisen.
Schwarze Muffen von M. 3 1/2 an, Preise im Schaufenster.
Zu gleicher Zeit erlaube ich mir auf mein reichhaltiges
Hut-Lager
aufmerksam zu machen, erhaltend die neuesten Formen zu den besten guten
Qualitäten von A. 3 1/2 an.

Im Preise bedeutend herabgesetzte Teppiche, Tischdecken, Teppichstoffe

empfiehlt
G. H. Schrödter,
Neumarkt 33, Ecke der Neugasse.

Weihnachtsgeschenk

erlaube ich mir mein reichhaltiges Lager in Gas-Beleuchtungsgegenständen, als:
Gaslampen, Ampeln und Tischlampen in culture poli, Tombak, Bronze,
Schwarz und Kupfer,
sowie Petroleum-Beleuchtungsgegenständen, als:
Ampeln, Hänge-, Wand-, Tisch- und Küchenlampen
in den verschiedensten Modellen und zu den billigsten Preisen in empfehlender
Erinnerung zu bringen.

Robert Kröber, Poniatowskystr. 6.

Haupt-Möbel-Magazin

Markt 8. Barthe's Hof. **Hainstr. 1.**
 Aeltestes und grösstes Etablissement Leipzigs.

Weihnachts-Ausstellung.

Die in früheren Jahren mit so grossem Beifall aufgenommene Weihnachtsausstellung haben wir auch in diesem Jahre wieder veranstaltet und ist dieselbe durch Vergrößerung unserer Localitäten bedeutend erweitert worden. Wir laden daher unsere verehrte Kundschaft zur gef. Besichtigung ergeben ein.
 Wir empfehlen zu Weihnachtsgeschenken ausser den in Rococo-Styl complet aufgestellten Damenzimmern:
Album-, Anrichte-, Boston-, Spiel-, Luther-, Damen- und Herrenschreibtische, acht- und sechseckige Sophasische, Kranken- und Lesetische, Näh- und Blumentische, Büffet, Eck- und Noten-Etagères, Salon- und Fantasieschränke, Schreib- und Lutherstühle, Chaiselongues und Ruhebetten etc.
 Auch Nichtkäufern ist die Besichtigung unserer Localitäten gern gestattet.

Hochachtungsvoll
Carl Förster & Franz Michaud.

3

Weihnachts-Ausverkauf

zurückgesetzter Sachen für Knaben und Mädchen bis 16 Jahren

Knaben-Anzüge, Knaben-Paletots, Knaben-Schulfröcken, ferner Jahr- und Tragekleider, Trage-Mäntel

Mädchen-Kleider, Mädchen-Paletots, Mädchen-Regen-Mäntel

Tricotkleider und einen Vollen Kleiderstoffe.

Sämmtliche angegebene Sachen werden bedeutend unter Preis verkauft.

C. Sussmann

Leipzig, Grimmaische Straße Nr. 3.

3



Julius Lewy

Schirmfabrikant.

Directe und billigste Bezugsquelle.

Regenschirme in Gloria mit echtem großen Eisenbeinring per Stück 5 Mk.

Regenschirme in Seide per Stück 4 Mk. 50 Pf.

Regenschirme in Halbseide (auch unter diversen Namen Soliditas, Imperial u. ausgeboten) per Stück von 6 Mk. an.

Markt 8, Barthe's Hof.

Drillen, Kammern, Zierarbeiten, Perlenarbeiten, Covernbilder etc., des letzten Modells prima Waare gebe ich, um damit zu thun, so billig wie bei keinem andern.
 R. Weber, Gitterstraße 37.

Wer im Jährtel darüber ist,
 weidhet der vielen, in den Zeitungen angezeigten Heilmittel er gegen sich haben in Gebrauch nehmen soll, bei dieser eine Vorlesung an Nervenkrankheiten in Leipzig und besonders die Krankheiten, „Krankheitsformen“, in diesem Buchchen ist nicht nur eine Anzahl der besten und bewährtesten Heilmittel ausführlich beschrieben, sondern es sind auch wirkliche Krankheitsberichte beigefügt worden. Diese Berichte beweisen, daß sehr oft ein einfaches Heilmittel genügt, um selbst eine schwerst erkrankte Person noch glücklich gesund zu machen. Wenn dem Kranken nur das richtige Mittel zu Gebote steht, kann er sogar bei schwerem Leiden noch Heilung zu erwarten und davon sollte kein Kranter verläugern, sich den „Krankheitsformen“ fernen zu lassen. Da das Buchchen lehrreichen Inhalt nicht nur viel leichter eine richtige Wahl treffen können. Durch die Heilung des Buches erwachen dem Heilenden
Dr. Kretschmer, Leipzig.

Die Original Singer Nähmaschinen

unübertroffen in der Leistungsfähigkeit, unerreicht an Dauer.

Die neue **soharmige Improved Nähmaschine** besitzt den höchsten Grad der Vollendung; es ist die vollkommenste, schnellste und leichteste Nähmaschine der Welt, die durch ihre Vorzüge alle bisherigen Systeme sowohl für den Familiengebrauch als für den gewerblichen Geschäftsbetrieb übertrifft.

Die **Goldmedaille**.

Die **festesten zu Weihnachten** eignet sich besonders eine gute Nähmaschine; sie ist das wichtigste und beständige Instrument in jedem Haushalt und in jeder Werkstatt. Sie ist von höchstem Werthe und bringt die Haushaltungsbilanz nicht minder ein.

Die **sicherste Garantie.**

G. Neidlinger, Hoflieferant
 Ihrer Königl. Majestät der Frau Königin Friedrich August von Preussen,
 Leipzig 36 Petersstraße 36,
 Colonnadenstraße 24.

Nur echt
 mit dieser Schutzmarke.
Professor Dr. Lieber's Nerven-Kraft-Elixir

Das Nerven-Kraft-Elixir ist ein ausserordentlich wirksames Mittel zur Stärkung des Nervensystems. Es ist besonders geeignet für diejenigen, welche an Nervenkrankheiten leiden, wie z. B. an Migräne, Kopfschmerzen, Schwindel, Schlaflosigkeit, Gedächtnisverlust, etc.

Das Elixir ist in jeder Apotheke zu haben.



Wir erlauben uns hiermit unsere berühmtesten patentirten

Universal Sicherheitslampen

beistens zu empfehlen.

Es können damit feuergefährliche Räume, wie **Benzin-, Petrol- oder Spirituslager** sowie **Mühlen und Briquettfabriken**, betreten werden, ohne daß Explosionen, wie kürzlich in Dresden, sowie vor einiger Zeit in Blauen i. B. und Stuttgart, vorkommen können.

Unsere Sicherheitslampen sind von Königlichlichen Behörden als die vorzüglichsten u. sichersten anerkannt u. innerhalb 3¹/₂ Jahren über 40,000 Stück in Gebrauch gekommen.

Ferner empfehlen, zu Weihnachtsgeschenken sehr geeignet, unsere rühmlichst bekannten

Universal Küchenmaschinen

in 3 Größen.

Zwickau i. S.

Friemann & Wolf,

Sicherheitslampen- u. Maschinenfabrik.

Maschinenfabrik Germania vorm. J. S. Schwalbe & Sohn

in Chemnitz,

bestehend seit 1811,
 empfiehlt sich zur Lieferung von

Dampfkesseln

(Stahl-, Eisen-, Blech-, Kupfer-, Holz-, Guss-, etc.)

Dampfmaschinen

von 500 Pferdekraften, mit Hochdruckübertragung oder Bestleistung, Cylindern, etc.

Compound-Dampfmaschinen,

Zugmaschinen, Transmissions-, Dampfmaschinen, mechanischen Einrichtungen für Bierbrauereien, Mälzereien, Mahlmüllereien, Cementfabriken und Wachsmanufakturen, Holzschleifereien und Papiermaschinen, Kahl- und Elmaschinen etc.

Reparaturarbeiten und Zeichnungen liefern auf Verlangen zu Diensten.
 S. S. Schwalbe & Sohn, Chemnitz.

Die Königliche Hof-Conditorei und Chocoladen-Fabrik

Wilhelm Felsche

Leipzig, Café français

Weihnachts-Ausstellung

zur gefälligen Besichtigung bestens zu empfehlen.

Seit 1870 k. k. u. p. h.

Wiener Nuss-Extract

zum Färben grauer Haare in blond, braun oder schwarz erfindet von **A. MACZUSKI, Pharmazie**
 Wien, Kärntnerstrasse 26.

Dieses unvergleichliche Haarfärbemittel, um graue Haare in allen Nuancen echt farben zu können, ist aus der grünen Nusschale bereitet, der Gesundheit und den Haaren nicht im entferntesten nachtheilig, färbt das Haar in 15 Minuten schön und dauerhaft, blond, braun oder schwarz, ohne dass die Farbe beim Waschen heruntergeht.

1 Flacon Nuss-Extract 4 Mk. 50 Pf. 1 L. 1 Mk.
 1 Flacon Nuss-Extract 2 Mk. 50 Pf. 1/2 L. 1 Mk.
 1 Flacon Nuss-Extract 1 Mk. 50 Pf. 1/4 L. 50 Pf.
 1 Flacon Nuss-Extract 50 Pf. 1/8 L. 25 Pf.

Leipzig: Emil Geering, Grimmaische Str. 74.
 Oscar Frohn, Flora-Drogerie.

Eau de Cologne u. Parfümerie-Fabrik

„Glockengasse 4711“

von Ferd. Mühlens, Köln a. Rh.

Spezialität: **parfümirte Glycerin-Seife** in verschiedensten Gerüchen: Rosen, Nelken, Lavendel, etc.

Wies herber ausserordentlich angenehmer Geruch, welcher dem Strumpf ein angenehmes Gefühl verleiht. Derselbe ist sehr leicht zu waschen, und sich mit dem reinen Wasser abwaschen lässt.

Vorräthig in Leipzig und anderen Städten in allen Drogerien, Parfümerie- und Buchhandlungen.

Zu Fabrik-Preisen

Normal-Gestricke... Herm. Schwarz...

Herm. Schwarz, Uhrmachermeister, 1. empfiehlt sein... Uhrwerk...

Transparentes Lebensrad... Interessantes Spielzeug...

Zahnbürsten... Beste in Paris... Zahnärztin...

Lora-Armband... Dieses ist längst berühmt...

Gustav Lewi... Schneberger Puppen-Fabrik...

Nähmaschine... für nur 9 Mk....

Hört!... Alle Ohren...

Veilchen-Pulver... mit feiner... Duft...

Emil Geering... 21 Grimmaische Straße 21.

Tages-Neuheiten... Erster Kuss... Amor D'Apoen...

Jede Dame versuche... Gummi-Waaren-Fabrik...

Robert Jahn... Seiden-, Garn-, Zwirn-, Band- und Posamenten-Handlung... Reichhaltige Auswahl von Festgeschenken...

Die Waterbury-Taschenuhr... Der aussergewöhnliche Erfolg... Seit dem 10. October a. c. bis heute...

Als Weihnachtsgeschenk... Bicycles, Tricycles u. Tandems... Paul Focke...

S. Rosenthal, Leipzig, Katharinenstr. 16... zu nützlichen Festgeschenken... Leinenwaaren, Wasche...

Augustus Bauer... empfiehlt als profittliches Weihnachtsgeschenk...

Zur begonnenen Saison... Corsetten... Rosa Dancker...

Geschwister Steinbach... Juwelen-, Gold- und Silberwaaren-Handlung... C. F. Gütig...

Original Chinesische Handlung... Taen Arr-Iee aus Nanking... Bankstr. 1 Dresden...

Heberzeugung macht wahr... Glas, Email, Holzgeschliffe...

Die Möbeltischlerei... J. Fahnkow, Stälinger Str. 10...

Colonialpolitisches.

Dr. Carl Peters nimmt dem ersuchten Dr. Carl Jähle den folgenden Entwurf:
Jähle Riamaqu ermordet, Santa Fe de Bogota.

Das Verbot wegen der dort bestehenden Schiffsfahrts- und Handelsverhältnisse ist ein Hindernis für die Ausbreitung und die weitere Entwicklung des Handels...

Ich habe in Carl Jähle nicht mehr erfahren als einen sehr intelligenten und energiegelassen Mann...

Die Jähle'schen Briefe sind von dem Herrn Jähle selbst geschrieben und sind von dem Herrn Jähle selbst geschrieben...

Weiter meldet Dr. Carl Peters über die Deutsch-Oberitalienische Gesellschaft:
Die erste Versammlung der Gesellschaft...

Zum Nachfolger des in Riamaqu erfolgten bisherigen Vertreters der Deutsch-Oberitalienischen Gesellschaft in Rom...

Über Dr. Carl Jähle's Verdienste um die Deutsch-Oberitalienische Gesellschaft bemerkt die 'Colonialpolitische Correspondenz':

Das Verbot der Ausreise ist ein Hindernis für die Ausbreitung und die weitere Entwicklung des Handels...

Die ersten Briefe um die Begründung der Gesellschaft sind von dem Herrn Jähle selbst geschrieben...

Die ersten Briefe um die Begründung der Gesellschaft sind von dem Herrn Jähle selbst geschrieben...

Die ersten Briefe um die Begründung der Gesellschaft sind von dem Herrn Jähle selbst geschrieben...

Die ersten Briefe um die Begründung der Gesellschaft sind von dem Herrn Jähle selbst geschrieben...

Die ersten Briefe um die Begründung der Gesellschaft sind von dem Herrn Jähle selbst geschrieben...

Deutschland geht, um nach Erhebung seiner Gesandtschaft sofort mit einem Gesandten in die Negation für seine Gesandtschaft einzutreten.

Die ersten Briefe um die Begründung der Gesellschaft sind von dem Herrn Jähle selbst geschrieben...

Die ersten Briefe um die Begründung der Gesellschaft sind von dem Herrn Jähle selbst geschrieben...

Die ersten Briefe um die Begründung der Gesellschaft sind von dem Herrn Jähle selbst geschrieben...

Die ersten Briefe um die Begründung der Gesellschaft sind von dem Herrn Jähle selbst geschrieben...

Die ersten Briefe um die Begründung der Gesellschaft sind von dem Herrn Jähle selbst geschrieben...

Die ersten Briefe um die Begründung der Gesellschaft sind von dem Herrn Jähle selbst geschrieben...

Die ersten Briefe um die Begründung der Gesellschaft sind von dem Herrn Jähle selbst geschrieben...

Die ersten Briefe um die Begründung der Gesellschaft sind von dem Herrn Jähle selbst geschrieben...

Die ersten Briefe um die Begründung der Gesellschaft sind von dem Herrn Jähle selbst geschrieben...

Die ersten Briefe um die Begründung der Gesellschaft sind von dem Herrn Jähle selbst geschrieben...

Die ersten Briefe um die Begründung der Gesellschaft sind von dem Herrn Jähle selbst geschrieben...

Die ersten Briefe um die Begründung der Gesellschaft sind von dem Herrn Jähle selbst geschrieben...

Die ersten Briefe um die Begründung der Gesellschaft sind von dem Herrn Jähle selbst geschrieben...

Die ersten Briefe um die Begründung der Gesellschaft sind von dem Herrn Jähle selbst geschrieben...

Die ersten Briefe um die Begründung der Gesellschaft sind von dem Herrn Jähle selbst geschrieben...

Die ersten Briefe um die Begründung der Gesellschaft sind von dem Herrn Jähle selbst geschrieben...

Daher bietet die jüngste Kritik in Paris einen so bedeutenden Beweis, als man es in den betheiligten Kreisen nicht einmal mehr für notwendig hält...

Die ersten Briefe um die Begründung der Gesellschaft sind von dem Herrn Jähle selbst geschrieben...

Die ersten Briefe um die Begründung der Gesellschaft sind von dem Herrn Jähle selbst geschrieben...

Die ersten Briefe um die Begründung der Gesellschaft sind von dem Herrn Jähle selbst geschrieben...

Die ersten Briefe um die Begründung der Gesellschaft sind von dem Herrn Jähle selbst geschrieben...

Die ersten Briefe um die Begründung der Gesellschaft sind von dem Herrn Jähle selbst geschrieben...

Die ersten Briefe um die Begründung der Gesellschaft sind von dem Herrn Jähle selbst geschrieben...

Die ersten Briefe um die Begründung der Gesellschaft sind von dem Herrn Jähle selbst geschrieben...

Die ersten Briefe um die Begründung der Gesellschaft sind von dem Herrn Jähle selbst geschrieben...

Die ersten Briefe um die Begründung der Gesellschaft sind von dem Herrn Jähle selbst geschrieben...

Die ersten Briefe um die Begründung der Gesellschaft sind von dem Herrn Jähle selbst geschrieben...

Die ersten Briefe um die Begründung der Gesellschaft sind von dem Herrn Jähle selbst geschrieben...

Die ersten Briefe um die Begründung der Gesellschaft sind von dem Herrn Jähle selbst geschrieben...

Die ersten Briefe um die Begründung der Gesellschaft sind von dem Herrn Jähle selbst geschrieben...

Die ersten Briefe um die Begründung der Gesellschaft sind von dem Herrn Jähle selbst geschrieben...

Die ersten Briefe um die Begründung der Gesellschaft sind von dem Herrn Jähle selbst geschrieben...

Die ersten Briefe um die Begründung der Gesellschaft sind von dem Herrn Jähle selbst geschrieben...

Die ersten Briefe um die Begründung der Gesellschaft sind von dem Herrn Jähle selbst geschrieben...

Buch über die Arab-Rasse geschrieben, worin obige Paragrafen drei- und viermal ausführlich besprochen ist.

Bestimmung des Wochentags eines Datums.

Man hat für ein in die Monate März bis December fallendes Datum der Jahre 1583 bis 1999 gregorianischer Zeitrechnung den Wochentag zu bestimmen...

- 1) das fünfte der Quarte;
2) den 4. Theil der Quarte (nur die ganze Zahl);
3) die beiden letzten Stellen;
4) den 4. Theil dieser beiden letzten Stellen (nur die ganze Zahl);
5) die Quarte des Datums;
6) die dem betr. Monat zugehörige Zahl der folgenden Tabelle:

Table with 12 columns (Jan to Dec) and 6 rows of numbers for determining the day of the week.

Beispiel: 1886 den 31. December?
Hier ist die Zahl der Quarte = 15, die beiden letzten Stellen = 86.

Beispiel: 1886 den 31. December?
Hier ist die Zahl der Quarte = 15, die beiden letzten Stellen = 86.

Beispiel: 1886 den 31. December?
Hier ist die Zahl der Quarte = 15, die beiden letzten Stellen = 86.

Beispiel: 1886 den 31. December?
Hier ist die Zahl der Quarte = 15, die beiden letzten Stellen = 86.

Beispiel: 1886 den 31. December?
Hier ist die Zahl der Quarte = 15, die beiden letzten Stellen = 86.

Beispiel: 1886 den 31. December?
Hier ist die Zahl der Quarte = 15, die beiden letzten Stellen = 86.

Beispiel: 1886 den 31. December?
Hier ist die Zahl der Quarte = 15, die beiden letzten Stellen = 86.

Beispiel: 1886 den 31. December?
Hier ist die Zahl der Quarte = 15, die beiden letzten Stellen = 86.

Beispiel: 1886 den 31. December?
Hier ist die Zahl der Quarte = 15, die beiden letzten Stellen = 86.

Beispiel: 1886 den 31. December?
Hier ist die Zahl der Quarte = 15, die beiden letzten Stellen = 86.

Beispiel: 1886 den 31. December?
Hier ist die Zahl der Quarte = 15, die beiden letzten Stellen = 86.

Beispiel: 1886 den 31. December?
Hier ist die Zahl der Quarte = 15, die beiden letzten Stellen = 86.

Beispiel: 1886 den 31. December?
Hier ist die Zahl der Quarte = 15, die beiden letzten Stellen = 86.

Beispiel: 1886 den 31. December?
Hier ist die Zahl der Quarte = 15, die beiden letzten Stellen = 86.

Beispiel: 1886 den 31. December?
Hier ist die Zahl der Quarte = 15, die beiden letzten Stellen = 86.

Beispiel: 1886 den 31. December?
Hier ist die Zahl der Quarte = 15, die beiden letzten Stellen = 86.

Beispiel: 1886 den 31. December?
Hier ist die Zahl der Quarte = 15, die beiden letzten Stellen = 86.

Beispiel: 1886 den 31. December?
Hier ist die Zahl der Quarte = 15, die beiden letzten Stellen = 86.

Beispiel: 1886 den 31. December?
Hier ist die Zahl der Quarte = 15, die beiden letzten Stellen = 86.

Beispiel: 1886 den 31. December?
Hier ist die Zahl der Quarte = 15, die beiden letzten Stellen = 86.

Beispiel: 1886 den 31. December?
Hier ist die Zahl der Quarte = 15, die beiden letzten Stellen = 86.

Beispiel: 1886 den 31. December?
Hier ist die Zahl der Quarte = 15, die beiden letzten Stellen = 86.

Beispiel: 1886 den 31. December?
Hier ist die Zahl der Quarte = 15, die beiden letzten Stellen = 86.

Beispiel: 1886 den 31. December?
Hier ist die Zahl der Quarte = 15, die beiden letzten Stellen = 86.

**Landwirthschaftlicher Credit-Verein
im Königreich Sachsen.**

Die am 1. Januar 1887 fälligen Coupons von Pfand- und Creditbriefen obigen Vereins werden bereits von jetzt ab an unserer Casse eingelöst.
4) Pfandbriefe dieses Vereins haben wir vorräthig und dem Tagescourse entsprechend abzugeben.

Schirmer & Co., Leipzig, Grimaldeische Strasse 4, I.

Braunschweig-Hannoversche Hypothekenbank.

Die am 1. Januar 1887 fälligen Coupons unserer Pfandbriefe werden schon vom 15. d. Mtd. ab an unseren Casen in Braunschweig und Hannover, sowie bei der Leipziger Bank in Leipzig,
Herrn Brahm & Schmidt in Leipzig
eingelöst.

Stuttgart, den 10. December 1886.
Braunschweig-Hannoversche Hypothekenbank.
Der Vorstand:
Benf. von Erdendorff.

**Lebensversicherungs- u. Ersparniss-Bank
in Stuttgart.**

Versicherungsstand des Ende November ca. 255 Millionen.
Reservefonds 60
Zusatz allgemeine Reserve 1
Extra-Sicherheitsfonds 10

Der Verwaltungsaufwand ist ein äußerst mäßiger und bei alle Berücksichtigung voll und ganz an die Versicherten zurückzuführen, so vermehren sich die Prämien auf das denkbar niedrigste Maß.
Der Familienvater kann seine Liebe und Sorgfalt für die Seinigen nicht angemessener beständigen, als durch die Versicherung seines Lebens — diese empfiehlt sich von selbst als wertvollste Weihnachtsgabe.
Gewinn, Prämien und Zinsen werden monatlich zu haben bei den Vertretern: Leipzig: Paul Salomon, Hauptstr. 15, Bernh. Michael, Buchhalter, Th. Strub; 28, Horn, Bayer, Damerstraße 4, Weinmann; F. W. Heyde, Scher. Gehlke; Johs. Rods, Dammstr. 2, Neustadt; Emil Rübner, Segen; Gust. Schilling, Kaufmann, Gauswitz; Peter Teichmann, Gauswitz; Peter Lindner, Marktstr. 15; F. Böhm, Neudamm; Peter Kaufmann, Zandke; Organsil Becker, Zandke; Peter Löser, Hofmannstr. 11; Schreiber, Gauswitz.

Basler Lebensversicherungs-Gesellschaft.

Grundcapital Mk. 8,000,000, Reserven per 1885 Mk. 13,980,000.

Wichtig von Versicherungen auf den Todes- und Erbensfall. Aussteuer-Versicherungen, Alters-Versicherungen und Renten zu billigen, festen Prämien (ohne Rückversicherungsprämie) und mit gütlicher Gewinnteilnahme; Einzel-Unfall-Versicherungen gegen die nachtheiligen Folgen tödtlicher Unfälle, von denen der Versicherte in- und außerhalb seines Hauses bei Spaziergängen und Fahrten, im Mittelverkehr, beim Turnen, Baden, Wasserfahren, beim Besuchen der öffentlichen Orte, des Bergens u. s. w., auch auf Reisen in Wasser und zu Lande.
Kontingentformulare, Prospekte und andere Auskunft bereitwillig und kostenfrei bei der General-Agentur für die Rheinprovinz in Leipzig
Franz Karrer.

NB. Solche und ähnliche Vertreter werden unter vortheilhaften Bedingungen für die Lebens- und Einzel-Unfall-Versicherungsbranche gesucht.

„THE GRESHAM“

Lebensversicherungs-Gesellschaft in London.
General-Agentur für Sachsen: Dresden, Ferdinandstrasse 6, part.
Activa der Gesellschaft Mark 72,821,824.83.
Jahresertrag an Prämien und Zinsen am 30. Juni 1885 14,340,855.01.
Annahmefähig für Versicherungs- und Renten-Verträge und für Rückkäufe etc. seit Bestehen der Gesellschaft (1848) mehr als 131,820,800.—
In der letzten zwölfmonatlichen Geschäftsperiode wurden bei der Gesellschaft für 53,114,560.—
neue Anträge eingereicht, wodurch der Gesamtbeitrag der mit Bestehen der Gesellschaft eingereichten Anträge sich auf 1,112,930,623.—
steht. — Prospekte und alle weiteren Aufschlüsse werden erteilt durch die Herren Agenten in allen größeren Städten des Königreichs Sachsen, der Rheinprovinz und Thüringens in Ländern, durch die General-Agentur: Dresden, Ferdinandstrasse 6, part., in Leipzig die Herren Conrad & Conmüller, Petersstrasse 61.

**Liverpool & London & Globe
Insurance-Company.**

Lebens-, Renten- und Aussteuer-Policen.
Gesamte Rendite: A 151,945,384.—, Jährl. Einzahlung A 36,417,440.
Die Pflanzbarkeit der Polizen ist unerschütterlich; eine Sicherheit für die Weitem-Neuber, welche jetzt nur noch von wenigen Gesellschaften geübt wird.
Lebens-Branche:
Eine besonders empfehlenswerthe Tabelle ist die mit Genem-Katholik. Im höchsten Alter beträgt die Weitem-Bertheilung an die noch dieser Tabelle Versicherten: 17,2%, zu 60 Jahren; 10% zu 70 Jahren; 5% zu 80 Jahren, bei Versicherungs-Summe.
Durch zweckmäßig ermäßigte Prämien bietet die Gesellschaft die günstigste Gelegenheit zur Versicherung.
Prospekte und Kontingent-Formulare gratis.
A. Neuhoff,
General-Agent für das Königreich Sachsen, Gottschalkstr. 6.

Im Verlage von Carl Gerold's Sohn in Wien sind
soeben erschienen und in allen Buchhandlungen vorräthig:

Briefe eines Unbekannten.

I. Buch, zweite Auflage mit Portrait und Biographie,
28 Bogen, Velinpapier, gr. 8°.
II. Buch (neu), 33 Bogen, Velinpapier, gr. 8°.
Preis des Bandes, jeder wird einzeln abgegeben, 7 A gebunden.
In elegantem Goldrandband 9 A

Solche Bücher, wie die vorliegenden zwei Bände, zählen zu den seltenen Erscheinungen des Büchermarktes.
Als Festgeschenk für Liebhaber einer eigenartigen, pilanten, feiselen Lectüre ganz besonders geeignet.

**H. Barsdorf, Buchhandlung,
Neumarkt No. 2.**

Ich empfehle mein reichhaltiges Weihnachtslager in Jugendbüchern, Bilderbüchern, Spielen, Prachtwerken, überhaupt in Geschenklitteratur aller Art. Besonders aufmerksam mache ich auf die große Auswahl neuer, doch im Preise bedeutend ermäßigter Werke zu allen Gebieten, welche sich zu Festgeschenken für Jung und Alt eignen. Diese Werke sind in jeder Weise neu und fehlerfrei, die Preisermäßigung kommt nur durch große Barrenstände zu Stande. Meiner Weihnachtsliste liere ich gratis, illustrierte für 50 Bl. Die beschriebene Weihnachts-Liste ist in meinem Geschäftsbüchlein elektrisch beleuchtet. Erhöhen haben von der Grimaldeischen Straße.

Gesangbücher

in allen Verlagen Fr. Otto Praeger, Kurprinzstraße 7.

Schönstes Weihnachtsgeschenk für Kinder.

Joseph Bärensuff.
Eine Märchen- und Fabelwelt für die Jugend
von Heinrich Köhler.
Mit einem Titelbild von Arthur Lewin, eleg. Ausstattung. Preis 1 A
Verlag von Eugen Peterson — Leipzig.

Velhagen & Klasing's Jugendsohriftenverlag.

**Diesjährige Neuigkeit für junge Mädchen:
Die Stiefschwester.**

Eine Erzählung für heranwachsende Mädchen
von
Clementine Selm.

In elegantem Geschenkbund 5 Mark 50 Pfennig.
Es ist genauglam bekannt, wie trefflich die Clementine Selm verfaßt für heranwachsende Mädchen (das eigentliche sogenannte „Madchenalter“) zu machen und ihre beständige Gabe ist besonders dazu geeignet, ein Verlobungsbuch beschreiben zu lassen.
Vorräthig bei Gustav Fock, Buchhandlung,
Neumarkt 40 und 38, I. — Fernsprechstelle 569.

Für die Gebildeten
aller Stände!

Verlag von H. Brigi in Berlin.
Tägliche Rundschau,
Zeitung für unparteiische Politik,
mit täglicher Unterhaltungsbellege
unter Mitwirkung von mehr als hundert der ersten Schriftsteller und Gelehrten Deutschlands zum Preis von 5 M. vierteljährlich bei allen Postanstalten.
Der großen überraschenden Erfolg dieser eigenartigen Zeitung
kann hoffen, das deutsche bald in keiner gebildeten deutschen Familie fehlen wird.
— Probeblätter unentgeltlich und postfrei, auch an Unrenten, deren höchste Besetzung die Zeitung verdient wegen ihrer vornehmen Leser und ihrer sehr grossen Auflage.

**Photographische Anstalt
von
Carl Bellach**

Gellertstrasse 12.
Aufnahmen bei jeder Witterung. — Aufnahmezeit von 9—3 Uhr.
Fernsprechstelle 569.

**Eltern und Großeltern,
die Ihren Kindern und Enkeln die
größte Weihnachtsfreude
bereiten wollen und dabei das Beste mit dem Nützlichsten verbinden wollen, empfehle ich**

Kindergarderobe

für das Alter von 3 Monaten bis 16 Jahren vom einfachsten bis zum elegantesten Genre.

- Mädchen-Winter-Mäntel von 4.50 an.
- Mädchen-Regen-Mäntel „ 3.50 „
- Bleider in Wolle, Zwil, Zircot „ 3.— „
- Knaben-Anzüge „ 3.— „
- Knaben-Paletots „ 4.50 „
- Jacken „ 2.— „
- knab- und Tragenkleider, Tragemäntel, Legiere von 3 A an, Schlafrocke für Knaben und Mädchen, einzelne Bekleidungs st. z.

J. Piorkowsky,

Veterinärstr. 1, vis-a-vis der Steiner-Vollgas.
Abends elektrische Beleuchtung.
Antworbildung nach anwärts bereitwillig.

Total-Ausverkauf

zum Selbstkostenpreis
unserer Lager von
**Holz- und Elfenbein-Schnitzereien,
Gebr. Blasisker & Frank,**
Petersstrasse No. 38.



Joh. Friedr. Osterland,

Optisches Institut u. physikalisches Magazin,
Markt 4, alte Waage, Ekhans-Katharinenstr.
empfiehlt sein großes Lager von
**Opern- und Reiso-gläsern,
Brillen, Vornetten und Klemmern,
in Gold, Silber, Stahl, Schmelz und Horn,
Quecksilber- und Aneroid-Barometer,
Thermometer, Kupen und Mikroskopie in jeder Gattung.
Reparaturen werden schnell, sauber u. billig geleistet.**

Billig!

Jugendbüchern,
Bilderbücher,
Spiele,
Classiker,
Prachtwerke etc.
Kataloge gratis und franco.

H. Gelsner, Neumarkt 26

Unerreicht

im Preise
Malaga, Portwein,
Lacrima Christi,
beste Qualität.
1/2 Fl. = 1.75 A — 1/4 Fl. = 1 A
Nur in Folge Tausch.
Analyse und ärztl. Gutachten.

H. Barsdorf, Buchhandl., Neumarkt 2.

Feine's samml. Werke mit Biographen,
12 Bde., 1887, Besondere, für 6 A
Gedermann's Gedichte mit Gesellsch., 3 Bde.,
5. Aufl. 2 A für 3 A. In 3 Bänden,
3.70 A Malaga Wein, Werke, ganz, Bibliophil.

Der Winter.

Kinderfestspiel.
Dichtung von Frida Schanz, Musik von K. Goepfert.
Eine stimmvolle Composition,
leicht ausführbar,
besonders geeignet zur Weihnachtsfeier in Schule u. Haus.
Clavier-Auszug, Singstimmen und Textbuch Mk. 1.95.
Nach Einsendung des Betragens Franco-Zusendung.
Leipzig. Gebrüder Hug, Musikalienhandlung.

Dämmerstunden.

Gedichte von
Clemens Drache.
Preis br. A 1.50, geb. A 2.40.
Hautzen. Eduard Rühl's Verlag.

Konditor,

über gründliche Aneignung zur Vorbereitung aller Arten Backwaren, Gebäcke und Gebäck, Gelees, Pastries, Rosetten, bei jeder Art der Schokolade u. in jedem erprobten Rezept je allen Gattungen der
Backbäckerei:
fernher zur Verfügung bei Bestellungen, bei Geburtstagen, Familien- und Geschäftsfeiern, bei Hochzeiten, Trauungen, Begräbnissen, bei allen Gelegenheiten.
Louis Jost,
bestehenden Konditor in Weimar.
Mit Kelln von 14 Kellnern.
1886. 8. 5 Markt.
Vorräthe bei
Gustav Fock,
Buchhandlung,
Neumarkt 40 u. 38, I.

Zwei Waisenfinder

von Heloise Müller-Veritas.
Verlag von Carl Meyer (G. Prior), Querfurt.
Ung. gr. 8. A 3.
(Hercul. 1. Leipzig, Tagel. n. 15. Aug. u. 10. Oct. 86.)

Schachspieler.

Vorbereitung des edlen Spieles für die Jugend.
sehr Anweisung zur Erlernung des Damenspiels und anderer Brettspiele.
Jean Dufresse.
Mit eingebundenen Figuren.
1886. gr. 8. 2 A 20 4.
Vorräthe bei
Gustav Fock,
Buchhandlung,
Neumarkt 40 u. 38, I.

Das Königreich Sachsen

und
seine Fürsten.
Für Schule und Haus bearbeitet
von
Dr. Joh. Aug. Ernst Köhler,
erstem Director am Königl. Seminar in Scherben.
Mit 26 Bildnissen sächsischer Fürsten.
19 1/2 Bogen, 8. Preis gebunden: A 1.50.
gebunden: A 5.50.
In allen Buchhandlungen vorräthig.

Glauchauer Tageblatt

(Anstalt für den Stadt-Rath) ist das
weitest verbreitete Blatt
in Glaucha und daher zu jeder Zeit ein
sehr werthvolles Hilfsmittel und
seiner Verbreitung in allen Schichten der
Bevölkerung unserer hochentwickelten Industri-
bezirke vortrefflich geeignet. Preis des 5 Bogen
Gewinnheftes 12 A. Abonnementspreis viertel-
jährlich 2 A. Die Verlags-Expeditoren:
H. Dulce.

Winter-Mäntel

und, um mit den Verräthen bis Weihnachten möglich zu räumen, nämlich
im Preise bedeutend herabgesetzt.
Petersstr. 37 **Hugo Seifert** Petersstr. 37
„Gold. Hirsch“ „Gold. Hirsch“.

500 Meter Satin merveilleux 500 Meter
in den schönsten Farben Natt 5 A 50 - 2 A 90.
Ausverkauf englischer Non-parcell-velveten und Plüsch für Kinder-
garderobe von 1 A 50 an. Seidene Gärtnerei 1 A - 1 A 50.
Ritterstrasse 1, Putzgeschäft.

Ausverkauf.
Schmiedeschmiedchen veranlassen mich, vom Gehalt zurückzugeben, und
dies deshalb mein Lager von
Zuwelen, Gold- u. Silberwaaren
zum Ausverkauf.
Otto Müller, Klostergasse Nr. 8.

Newburg- und Jahn'sche Patent-
sowie **amerik. Waschmaschinen,**
Wäschrollen u. Wringmasch.
verf. welche liefert zu den billigsten Preisen die Fabrik von
H. Schütz, Neustadt-Leipzig,
Rosenstr. 35.
Verkaufsstelle f. Wringmasch. - u. Schütz'sche Eifen, gut ver-
zinkt, vers. d. Garantie, u. 2 Jahre Garantie. -
Leipzig, Markt 11, im Plätteneisengeschäft.
Sortierhalle Besagstraße f. Eisenverfäher.

Spielwaaren
Neuheiten und Specialitäten
eigener, sowie in- und ausländischer Fabrikate
in grosser und mannigfacher Auswahl.
Unterhaltende **Gesellschafts-** **Ferner**
Kinder- **Schul-**
Spiele, **Utensilien,**
lehrreiche und nützl. **Kurz- und**
Beschäftigungs- **Galanterie-**
Spiele, **Waaren,**
Kinder- **Portefeuilles-**
Spielerien **Artikel**
jeder Art. **etc. etc.**
empfehl.
Adalbert Hawsky,
28. Grimmische Strasse 28.

Schubert & Sorge,
Lampen- und Metallwaaren-Fabrik,
Reudnitz-Leipzig.
Musterlager für Gros- und Detailverkauf
Grimmische Strasse 5, 1.
Eingang Reichstr. 1 (Sollner's Hof).
Specialität: **Petroleumbeleuchtung.**
Brenner bis über 100 Kerzen Lichtstärke.
Grösste Auswahl in Tisch- u. Hängelampen, Wand- u.
Handlampen, Patent-Planine- u. Filigee-Lampen, Flur- u. Schlaf-
zimmer-Ampeln, Lateranen etc.
General-Depot der neuen Patent-Reichs-Lampen mit Messing-
bassin und Lampen mit Diamantbrenner.
Lampen dieser Construction können eventuell sofort mit neuem
Patentbrenner versehen werden.
Neu! Patent-Christbaumkinder. Neu!
Durch die Gartenlaube, Leipziger Illustrirte Zeitung, Dolein, Scherer's
Familienblatt etc. etc. besonders empfohlen.

Möbel-Magazin
C. Aug. Beyer Hôtel de Pologne
Nr. 16 Quainstraße Nr. 15
empfehl. in reicher Auswahl
Passende Weihnachts-Geschenke,
f. Garnituren in Stütz u. Panzerstoffs, Stoffengarn, grobe u. feine Ottomane,
Sesseln, bequeme Lehnhühle, einzel. Hauten, Bettstücken, Gläser u. Schreib-
schel, Kuchent, Leuch. consol. Betten, Isom. pol. u. Isom. alle Art mit u. ohne Matratzen;
Küch. Utensilien, Porzellan, Silberarbeiten, Bücherstänke u. Bibliotheken,
Küch. u. Kleidererweiter, Bekleidungs, Tisch u. Stühle aller Art, Tisch u.
Schreibtische mit u. ohne Marmorplatte, Gemme, Porzellan, Spiel, Näh- u. Galanterie,
Krone u. Spiegel, Uhren u. Kuckuckstücken, Wanduhren, Kindermöbel u.
Für kranke u. empfindliche Füsse
empfehl. sich
D. G. Wohlgemuth,
Schneidemeister, Petersstraße Nr. 17, 1.

Handschuhe,
aus Prima-Qualitäten.
Cravatten,
deutsche und englische Fabrikate.
Englische Seidewe.
Handschuh-Abonnement.
12 Petersstrasse 12, Bernhard Zehr,
Nähe des Marktes. früher bei Herrn F. Maier.
Engl. Strumpfwaaren

Ein Posten! Spitzenroben. Ein Posten! Außergewöhnl. billig
Ritterstraße Nr. 1, Puhachalt.

Paul Körner,
Pelzwaarenlager, Brühl 27,
empfehl. zum bevorstehendem Weib-
nachtsfest sein reichhaltiges Lager
affortirter **Pelzwaaren** eigener
Fabrik zu soliden billigen Preisen.
Große Auswahl
in Tiger, Leoparden, Bären, Wölfen,
Füchsen etc.

Moritz Richter's Wittwe,
Nr. 3. Barthstraße Nr. 3.
Portiere und 1. Eing.
empfehl. ihr reichhaltiges Lager der feinsten Goldschmucke, Schmelz- und Klapp-
Kübel von 12 A an. Bitte genau auf Nr. 3 und Nr. 4 zu achten.

Zarter Teint und volles Haar machen schön!
LANOLIN-CREME-ERZEUGNISSE
Marke Jünger & Gebhardt, Berlin.
LANOLIN ist, wie wissenschaftlich festgestellt, in Haut und Haaren des Menschen als
deren natürlicher, ihnen Zartheit verleiher Bestandtheil enthalten und
wird mit Begierde von Haut und Haar aufgenommen, um soviel mehr da, wo
die Haut rauh, der Teint schlicht, das Haar brüchig ist. Die besten Haut-
und Haar-Verschönerungsmittel sind daher unsere: **Crems:**
Lanolin-Creme Dose A 1.25 u. A 2.-
Lanolin-Pomade Dose A 1.25 u. A 2.-
Lanolin-Brillantine Dose A 1.25 u. A 2.-
Lanolin-Creme-Seife Stück A - 75
Lanolin-Sublimat-Seife Stück A - 50
Lanolin-Carbol-Seife Stück A - 50
Lanolin-Kastil-Seife Dose A 1.
Prezioso gratis und franco von Jünger & Gebhardt
in Berlin N. Zu haben bei
Otto Meissner & Co.,
W. Kirschbaum, Emil Geertz, Oscar Prehn, E. Heintzsch, Bruno
Schulze Ww., Herrn. Laschinsky, G. Bothe.

Nervenstärkendes Heilmittel.
JULIUS WENSEL's tonische Essen
dargestellt von
C. Fried. Hausmann (Hecht-Apotheke),
St. Gallen (Schweiz).
Schutz-Mark.
Die grosse Wirkung Wensel's tonischer Essen ist bei allen an Nerven-
schwäche Leidenden bereits erprobt und von Tausenden anerkannt, und die-
jenigen, welche davon Gebrauch machen, sind die glücklichsten Vertheiler dieses Mittels
geworden. Es heilt Nerven- und Herzmuskelschwäche, Fröhenkrämpfe, Nerven-
schmerzen, Kopfweh, Appetitlosigkeit, und wirkt Veranlassung befördernd auf Galle
besonders. Dieses köstliche Schutz- und Heilmittel enthält nur Stoffe, die der Körper
entwöhnt, diese köstliche Schutz- und Heilmittel enthält nur Stoffe, die der Körper
genießt, kräftigt und lebendiger macht, als er war, ohne dass er sich
dringend bedarf, um vorerwähnte Mängel wieder zu ersetzen, ohne dass er sich
Krankheiten anheim, was seinen geschwächten oder kranken Körper wieder von
Neuem kräftigt machen will, der erprobte Wensel's tonische Essen. - Diejenigen,
welche das Mittel nicht kennen, mögen ohne Furcht einen Versuch damit machen. -
Nur in pharmaceutischen Präparaten. Bitte Schutz-Mark.
Original-Präparat mit Gebrauchsanweisung Nr. 150.
Kost zu haben in Leipzig in den bekannten Apotheken.

L. Schäffer,
26 Windmühlenstrasse 26,
Gebäude der Gürtel- und Windmühlenstraße.
empfehl. in reicher Auswahl
Schürzen, Rüschen, Corsets,
Wollwaaren, Cravatten, Handschuhe, Puppen etc.
Anfertigung billig.
Die Fabrik-Niederlage Greizer Kleiderstoffe,
Dorotheenplatz 3, parterre,
empfehl. für Lager in H. Schwarzem Geheim, sowie in Qualität in farbigen
Stoffstoffen in nur reicher Waare zu Fabrikpreisen. Total-Verkauf.

Gardinen, Stores und Vitrages
in weiss, crème und bunt
empfehl. in überreicher Waare und soliden Qualitäten billig.
Restbestände bedeutend herabgesetzt.
Nochtheilr. 1. Wilhelm Röper, Noththeilr. 1.

Blitzlampe,
Elektrisches Licht durch Petroleum.
Klein, leicht und elegante Lampe der Gegenwart, hat einen Deckel und braucht
nur per Stunde für 3 A Petroleum und hat nach den Versuchen berühmter Sachverständiger
25 Meter Reichweite, während die Diamantlampe 16 Meter und die Petroleumlampe nur
10 Meter Reichweite hat.
Allein-Verkauf nur bei **M. Trummlitz, Südfeld 2.**
Zu allen bis jetzt eingeführten Lampen Ausverkauf zu Fabrikpreisen. D. O.

Weihnachtspräsente !!
Was solche eignen sich vor allen andern:
Rollschutzwände Preis je nach Größe, in elegantester
Ausführung, der Geld u. A 14.00
Salon-Klappwände Preis in hochellegantester, solider
Ausführung je Stf. u. A 18.00
Salon-Ofenschirme, Preis A 17.00, mit Silber.
H. Freese,
Hamburg-Berliner Jalousie-Fabrik, Ritzsch Leipzig, Weststr. 27.

Emser Pastillen
der Kgl. Preuss. Bade- und Brunnen-Verwaltung,
Haupt-Niederlage und Versandt
Löwenapotheke zu Leipzig.
Lager halten sämtliche Apotheken in Leipzig und der Umgegend.

Cacao Lobeck sofort löslich
absolut rein
von vorzüglichem Geschmack und Aroma, nicht durch Alkalien (kohlensäurehaltig) sondern
ernährlich patentirten **Dampfdruck-Verfahrens** löslich gemacht. Vergleich
bedeutend empfohlen, anerkannt unter feiner chemischer Control.
Fabrik von Lobeck & Co., Dresden, a. Z. Oestferranten.
Sollt anderen Geschäftsstellen gewünscht werden zu Fabrikpreisen erhältlich bei den
Leipzig:
Oscar Bauer, Petersstr. 10.
H. F. Bass, Colonnadenstr. 10.
Kurt Beck, Weststr. 10.
Robert Böhm, Weststr. 10.
Otto Eckardt, Schützenstr. 10.
Ferd. Engel, Dresden Str. 10.
Theodor Friebe, Rindfleischstr. 10.
Otto Fricke, Rindfleischstr. 10.
Theodor Heid Nefz, Weststr. 10.
Paulus Heydenreich, Weststr. 10.
Emil Hoffmann, Weststr. 10.
Julius Hübler, Weststr. 10.
Aug. Hübler Nefz, Rindfleischstr. 10.
Julius Hoffmann, Weststr. 10.
Emil Jacob, Colonnadenstr. 10.
Herm. Jentzsch, Dresden Str. 10.
Carl Albert Kahle, Weststr. 10.
Georg Klitzsch, Weststr. 10.
Bernh. Kademann, Weststr. 10.
V. B. Kuntze, Weststr. 10.
Theodor Kunz, Schützenstr. 10.
Oscar Lehmann, Weststr. 10.
Gebr. Lohde, Weststr. 10.
Johann Lössner Nachf., Weststr. 10.
H. O. Müller, Weststr. 10.
Theodor Müsch, Rindfleischstr. 10.
Herm. Wih. Müller Nefz, Grimm Str. 10.
Pflanzlitz: Richard Frensdorf.
Reudnitz:
Otto B. M. Cramer, Schützenstr. 10.
Emil Dietrich, Weststr. 10.
Fz. Wilhelm Schmeiss, Weststr. 10.
Lindenan: Bernh. Stiel Nefz.

Zur gefälligen Beachtung!

Am dem großen Lager, welches mit dem höchsten Luxus unserer Korsetts,

Brüsseler Corsetten,

sind im Katalog eines beliebigen großen Manufacturwarens- und Confection-Geschäfts, gedruckt, versehen, um eine Probe zu machen, erlauben wir uns einen geehrten Vorschlag hierüber mitzutheilen, daß wir für Leipzig und Umgebung den

Alleinverkauf


erleihen, auf fast allen Verkaufsstellen mit den ersten Preisen prämiirter Corsetten bewilligt sind.

Gustav Köhler, Inh.: Th. Huhn,
Petersstrasse 24,

übertragen haben.

Siehe die Anzeige, welche einige dieser Modelle durch Kataloge von Corsetts in unsere, den ersten sehr schätzbaren Kataloge verlegt, bei welchem wir uns einen geehrten Vorschlag hierüber mitzutheilen, daß wir für Leipzig und Umgebung den

Fabrikmarke



fragen. Da nun aber auf fragl. Stücken die Fabrikmarke nicht vorhanden ist, so würde man sich durchsehen, daß im Shoppe der Fabrikmarke die Buchstaben **P. D.** vertreten sind.

P. Dutoit & Co., Brüssel,
 Königliche Manufactur.

Siehe die Anzeige, welche einige dieser Modelle durch Kataloge von Corsetts in unsere, den ersten sehr schätzbaren Kataloge verlegt, bei welchem wir uns einen geehrten Vorschlag hierüber mitzutheilen, daß wir für Leipzig und Umgebung den

Pariser, Bar le Ducer,
 und auch sehr guttugende deutsche Corsetten

Herrn. Mein Lager ist in 72 verschiedenen Größen und zwar in den Weiten von 46 bis 98 Ctm. auf das Beste effectiv und dürfte wohl keine andere Firma Leipzig auch nur annähernd im Stande sein, der geehrten Damenwelt eine bessere Auswahl zu bieten.

Ich habe Corsetts im Preise von 90 Pf. an bis zu 40 Mark und bin zum Umtausche nicht concessirter. Jedem jedoch gern bereit, auch kleine Ausstellungen gratis zu veranstalten und bin ich dazu nur um die Hälfte Preistrang bei nicht belohnten Besuchern. Die neuesten Modellen in meinem Kataloge sind, sowie auch in den Wohnungen der Herr. Damen gehalten werden und können ich einigen Wünschen meiner geehrten Damenwelt auf das Beste entgegen kommen.

Wäsche und Reparaturen von Corsetten

Werden billig und schnell besorgt.

Der bessere Orientirung werde ich mich in den nächsten Tagen erlauben, den geehrten Damen einen Katalog zu übersenden, in welchem ich sämtliche Modelle mit Preisangaben und der nöthigen Erklärung verzeichnet sind. Nebenbei ist der Katalog von heute an in meinem Local, Petersstrasse 24, gratis zu haben.

Gustav Köhler, Inh.: Th. Huhn,
Petersstrasse 24, Eckladen.

Nachschrift!!!

Die kleine Firma **August Pollich** hat sich getroffen gefühlt und beabsichtigt, in Leipzig nachzuweihen und ist sehr dankbar nicht weisheitlicher Weise zu antworten.

Die königliche Manufactur P. Dutoit & Co. in Brüssel

hat der Firma **August Pollich** auf deren Verlangen, **P. Dutoit & Co.** in Brüssel zu vertreten, die für dieselbe fertigen Corsetts geliefert und hat weder direct, noch indirect jemals Corsetts an August Pollich geliefert, abgesehen von den vorerwähnten. Ich verkenne in keinem Kataloge und man kann sich nicht vorstellen, daß auch er der Vertreter dieser Fabrik sei. Die ich unangenehm mitunternehmen, Corsetts zu liefern, welche der August Pollich und seinem Hause, der königl. Manufactur P. Dutoit & Co. in Brüssel werden und erlauben zu veröffentlichen, damit das geehrte Publikum sich nicht von der Möglichkeit dieser Angaben täuschen lassen. Die besten Corsetts empfehlen **P. D.**

Leipzig, Dresden,
 Katharinenstr. gr. Brüdergasse
 No. 21. No. 8.

Taberna

Spanische Weinhandlung und Weinstube

Reinhold Ackermann.

Für Magenleidende ärztlich empfohlen, langjährige Erfolge:

Tarragona à Fl. 1.25 Mk., süß 1.50 Mk.
Priorato à Fl. 1.75, 2 Mk., süß 2.50 Mk.

mit Malaga, Portwein, Muscat, Xeres, H.C. Colira, Tokayer, Ruster, Rum, Arac, Cognac, Bordeaux, Rhein- und Moselweine, Weissteine, gratis und franco.

Bei Entnahme von 12 Fl. 1 Fl. Rabatt. Bei 24 Fl. 2 Fl. Rabatt. Bei 36 Fl. 3 Fl. Rabatt. Bei 48 Fl. 4 Fl. Rabatt. Bei 60 Fl. 5 Fl. Rabatt. Bei 72 Fl. 6 Fl. Rabatt. Bei 84 Fl. 7 Fl. Rabatt. Bei 96 Fl. 8 Fl. Rabatt.

Niederlage zu gleichen Preisen

J. G. Dorn, Petersstrasse 24, Leipziger Strasse 4.
 Oscar Hildebrand, Colonnadenstrasse 24, Leipziger Strasse 6.

Für den Weihnachtstisch.

1 Probe-Kiste

mit 6 ganzen Flaschen enthält 6 Sorten von

Ung. Medicinal- u. Dessertweine A 10.-
 Ung. Roth- u. Weissweine A 7.50 u. 6.50
 Oesterr. Roth- und Weissweine A 11.-

Ferner sehr feine und edle Eigenbauweine von Bordeaux und Rheingebirge, als:

Doelauer Ausfisch, Roth A 2.-
 Doelauer Cabinetweine, Roth A 2.60
 Doelauer Ausfisch, Weiß A 2.-
 Gumpoldtskirchner, Weiß A 1.70
 Riesling von Rheingebirge, 1881er A 1.50
 (Neblich und bezaubernd)

August Schneider, Brühl 80,
 Hoflieferant an S. M. Majestät des Deutschen Reiches.

Gemabl. Zucker
 per Pfd. von 25 1/2 an.

Große Rosinen
 per Pfd. von 25 1/2 an.

Korinthen
 per Pfd. von 20 1/2 an.

Pa. süße Mandeln
 per Pfd. von 10 1/2 bis 12 1/2 an.

Stollenmehle
 von größter Reinheit.

Reine Natur-
Schmelz-Butter,
 das Beste, was es gibt, empfohlen
Theodor Glützer, J. G. Glützer,
 Katharinenstr. 4. Weichholz.

Champagner von Klein & Förster in
 Greynburg a. H. Originalpreisen bei
 Lampe & Saenger, Barstraße 11.

Die Conditoren und Bäcker!
 Das feinste Mehl ist bei uns zu haben.
 Herr. Schickel, auf B. H. bei uns zu haben.
 Preis 2 1/2 A per Sack.
 Schickel, 24, 11. St., Deichmann.

Feine Tafelbutter
 verkauft in Packungen mit A 1.50 pro
 Pfund franco bei
Dom. Chotshewko,
 der Reichen 1. vom.

Prima Münchner Butter,
 sämtliche Backwaaren
 in erster Qualität empfiehlt
J. G. Dorn, Colonnadenstr. 24.
 Ecke der Leipzigerstr.

Frische Tisch-Butter
 in bekannter Güte, 8 1/2 Pfund für 3.25 A
 incl. Fracht franco bei der Post versendet
 H. Groth, Schwanstr. in Bamberg.

Bayer. Butter-Schmalz,
 garantiert rein, A 1 A pro Pfd.

Bayer. Schmelzbutten,
 A 90 1/2, 10 1/2, 70 1/2 und 60 1/2 per Pfd.

Fst. holst. Mischbutten per Pfd. A 95 1/2
 Pst. Margarit-Butter A 60 1/2 per Pfd.
 Presshefe täglich frisch A 60 1/2
 per Pfd.
 F. A. Schiller, Markt, Sonntag 83.

CHOCOLAT
MENIER
 (Das beste Frühstück)

besonders mit heißer Cacao und voll-
 ständiger Butter; kostet nur 1 St. 60
 per Pfund; vorzüglich in allen Speis-
 e- und Gasthäusern-Läden sowie
 Conditorien.

Verkauft en gros und en détail:
 C. Boettcher Nachfolger, Markt 15, Eck-
 laden d. Leipzigerstr.; Fr. Wilh. Krause,
 Döllnerstr.; Gustav Markendorff, Ge-
 brüder Sala.

Eine große Partie neue
Vourla-Elémé-Rosinen
 à Pfd. 25 Pf.

in solcher Güte, über Frankfurt,
Sultan-Rosinen
 à Pfd. 30 Pf.,
 auswärts abzugeben.

Neue süße grosse Mandeln
 à Pfd. 80 Pf. empfiehlt
Hugo Geest, Markt 3,
 Reichstr. 83, in Reichstr. 83.

Rosinen,
 sehr schön, groß und süß.
 à Pfd. 25 1/2.

Gem. Zucker
 A Pfd. 25 1/2.

Pa. süße Mandeln
 A Pfd. 80 1/2, bei 10 Pfd. A 75 1/2.

Stollen-Mehl,
 bei 5 Pfd. A 12, 13, 14, 15 u. 17 1/2
 empfiehlt
Eduard Pöhlitz,
 Leipziger Strasse 19.

Backwaaren
 in feinsten Qualität empfiehlt
Louis Pfau,
 Seiger Strasse 25.

Mehl
 der Thomasmühle
 zu Mülitzpreisen.
Gem. Zucker
 per Pfund von 25 1/2 an.

Grosse Rosinen
 per Pfund von 25 1/2 an.

Corinthen
 per Pfund von 20 1/2 an.

Ia. süße Mandeln
 A Pfund 80 1/2 und 100 1/2.

Ia. Schmelzbutten
 A Pfund 90 1/2, 100 1/2 und 110 1/2.

Kurt Beek,
 Nordstrasse 22.

Feinste Stollenmehle
 aus der Thomasmühle zu Mülitzpreisen.
 empfiehlt die
 Herren **Hugo Geest,** Markt 3,
 Reichstr. 83.

Oberschenke zu Gohlis
 empfiehlt vorzügliches Preisverhältniß ihre Stollen-
 Mädel auf Weichholz oder frisch zu haben.

M. Zappa,
 Abtheilung d. V. Königsberg 100.

Marcipanfäbricit,
 empfiehlt zur bevorstehenden Weihnachts-
 Saison ihren rühmlichst bekannten Königs-
 bürger Marcipan.

Beste Käse von Pfund 60 1/2
 an. Gutes 60 1/2
 verkauft franco gegen Nachnahme
 Carl Zimmerling, Leipzig.

Weintrinken muss populär werden!

Neu! Neu! Neu!
 Vom 1. October 1888
 verlagen die Herren,
Kapellhäuser auf der Reise, in jeder Bahnhof-Restoration

Oswald Nier's „Carafon“

à 1/4 Literflasche Patentverschluss u. mit
 matter Garneit runder, ungeschliffener
 französischer Naturwein - halt
 Garantiemärke

à Carafon 45, 55, 60, 70, 75, 85 Pf. und 1 Mk. each. Glas.
 (Flasche 10 Pf. wird von selbst Preis zurückgenommen.) (No. 20.)

Medicinisches Tokayer Ausbruch

direct bezogen
 von Weinbergbesitzer Ern. Stein in Groß-Berg (Lafay), von berühmten Weingärtlern
 anerkannt als bestes und wirksamstes Stärkungsmittel für Genuß und Strengübende.
 empfiehlt in
 sauren, halben und vierel Originalflaschen
 3 A 50 1/2 2 A 40 1/2 1 A 25 1/2

Oscar Jessnitzer,
 Grimmaischer Steinweg 2.

Die besten
Liqueure, Punsch- und Frucht-Syrup,
 Arac, Rum, Cognac, Sädweine

H. J. Peters & Co. Nachf., Köln a. Rh.
 nur mit den höchsten Auszeichnungen.
 Staatsmedaille Nordd. Reichert 1880, goldene Medaille Köln 1885.
 Spezialität: **Crac,**
 feinsten Weingeistes.
 Niederlage bei Herrn Ferd. Eisold, Johannisplatz 1.

Die Dursthoff'sche Presshefen- und Spirituosena
 Hauptniederlage Leipzig, C. W. König,
 6 Klosterstraße 6,
 empfiehlt Substrate der berühmten renommirten
Waffelfabrik von Alex. Weigt, Lindenau-Leipzig

Als vollendetes Weihnachtsgeheim:
 feinsten Wiener Gebäck in 1/2, 1/4, 1/8, 1/16, 1/32, 1/64, 1/128, 1/256, 1/512, 1/1024, 1/2048, 1/4096, 1/8192, 1/16384, 1/32768, 1/65536, 1/131072, 1/262144, 1/524288, 1/1048576, 1/2097152, 1/4194304, 1/8388608, 1/16777216, 1/33554432, 1/67108864, 1/134217728, 1/268435456, 1/536870912, 1/1073741824, 1/2147483648, 1/4294967296, 1/8589934592, 1/17179869184, 1/34359738368, 1/68719476736, 1/137438953472, 1/274877906944, 1/549755813888, 1/1099511627776, 1/2199023255552, 1/4398046511104, 1/8796093022208, 1/17592186044416, 1/35184372088832, 1/70368744177664, 1/140737488355328, 1/281474976710656, 1/562949953421312, 1/1125899906842624, 1/2251799813685248, 1/4503599627370496, 1/9007199254740992, 1/18014398509481984, 1/36028797018963968, 1/72057594037927936, 1/144115188075855872, 1/288230376151711744, 1/576460752303423488, 1/1152921504606846976, 1/2305843009213693952, 1/4611686018427387904, 1/9223372036854775808, 1/18446744073709551616, 1/36893488147419103232, 1/73786976294838206464, 1/147573952589676412928, 1/295147905179352825856, 1/590295810358705651712, 1/1180591620717411303424, 1/2361183241434822606848, 1/4722366482869645213696, 1/9444732965739290427392, 1/18889465931478580854784, 1/37778931862957161709568, 1/75557863725914323419136, 1/151115727451828646838272, 1/302231454903657293676544, 1/604462909807314587353088, 1/1208925819614629174706176, 1/2417851639229258349412352, 1/4835703278458516698824704, 1/9671406556917033397649408, 1/19342813113834066795298816, 1/38685626227668133590597632, 1/77371252455336267181195264, 1/154742504910672534362390528, 1/309485009821345068724781056, 1/618970019642690137449562112, 1/1237940039285380274899124224, 1/2475880078570760549798248448, 1/4951760157141521099596496896, 1/9903520314283042199192993792, 1/1980704062856608439838598784, 1/3961408125713216879677197568, 1/7922816251426433759354395136, 1/15845632502852867518708790272, 1/31691265005705735037417580544, 1/63382530011411470074835161088, 1/126765060022822940149670322176, 1/253530120045645880299340644352, 1/507060240091291760598681288704, 1/1014120480182583521197362577408, 1/2028240960365167042394725154816, 1/4056481920730334084789450309632, 1/8112963841460668169578900619264, 1/16225927682921336339157801238528, 1/32451855365842672678315602477056, 1/64903710731685345356631204954112, 1/129807421463370700713262409908224, 1/259614842926741401426524819816448, 1/519229685853482802853049639632896, 1/1038459371706965605706099279265792, 1/2076918743413931211412198558531584, 1/4153837486827862422824397117063168, 1/8307674973655724845648794234126336, 1/1661534994731144969129748846853072, 1/3323069989462289938259497693706144, 1/6646139978924579876518995387412288, 1/13292279957849159753037990774825728, 1/26584559915698319506075981549651456, 1/53169119831396639012151963099302912, 1/106338239662793278024303926198605824, 1/212676479325586556048607852397211648, 1/425352958651173112097215704794423296, 1/850705917302346224194431409588845592, 1/1701411834604692448388862819177691184, 1/3402823669209384896777725638355382368, 1/6805647338418769793555451276710764736, 1/13611294676837539587110902553421529472, 1/27222589353675079174221805106843058944, 1/54445178707350158348443610213686117888, 1/108890357414700316696887220427372235776, 1/217780714829400633393774440854744471552, 1/4355614296588012667875488817094889433104, 1/871122859317602533575097763418977886608, 1/1742245718235205067150195526837957733216, 1/3484491436470410134300391053675915466432, 1/6968982872940820268600782107351830932864, 1/13937965745881640537201564214703661865728, 1/27875931491763281074403128429407323711552, 1/55751862983526562148806256858814647423104, 1/11150372596705312429761251371762929484608, 1/22300745193410624859522502743525858969216, 1/44601490386821249719045005487051717938432, 1/89202980773642499438090010974103435876864, 1/178405961547284998876180021948206871753728, 1/356811923094569997752360043896413743507456, 1/713623846189139995504720087792827487015104, 1/1427247692378279991009440175585654974030208, 1/2854495384756559982018880351171309948060416, 1/5708990769513119964037760702342619896120832, 1/11417981539026239928075421404685239792241664, 1/22835963078052479856150842809370479584483128, 1/45671926156104959712301685618740959168966256, 1/91343852312209919424603371237481918337932512, 1/182687704624419838849206742474963836675865024, 1/36537540924883967769841348494992767335173048, 1/73075081849767935539682696989985534670340992, 1/146150163699535871079365393979971069340681984, 1/292300327399071742158730787959942138681363872, 1/584600654798143484317461575919884277362727744, 1/116920130959628696863492315183976855472544768, 1/233840261919257393726984630367953710945089536, 1/467680523838514787453969260735907421890179072, 1/935361047677029574907938521471814843780358144, 1/1870722095354059149815877042943629687560716288, 1/3741444190708118299631754085887259375121432576, 1/7482888381416236599263508171774518750242865152, 1/14965776762832473198527016343549037004485730304, 1/29931553525664946397054032687098074008971460608, 1/59863107051329892794108065374196148017942921216, 1/119726214102659785488216130748392396035885842432, 1/239452428205319570976432261496784792071771684864, 1/478904856410639141952864522993569584143543369728, 1/957809712821278283905729045987139168287086739456, 1/1915619425642556567811458091974278336574173478912, 1/3831238851285113135622916183948556673148346957824, 1/7662477702570226271245832367897113346296731915648, 1/15324955405140452542491664735794226692593463831296, 1/30649910810280905084983329471588453385186926662592, 1/61299821620561810169966658943176906770373853325184, 1/122599643241123620339933317886353813540747706650368, 1/245199286482247240679866635772707627081494133000736, 1/490398572964494481359733271545415254162988266001472, 1/980797145928988962719466543090830508325976532002944, 1/1961594291857977925438933086181661016651950640005888, 1/3923188583715955850877866172363322033303901280011776, 1/7846377167431911701755732344726644066607822560023552, 1/15692754334863823403511464689453288133215645120047104, 1/31385508669727646807022929378906566266431290240094208, 1/62771017339455293614045858757813132532862580480188416, 1/125542034778910587228091717515626265065725160640376332, 1/25108406955782117445618343503125253013145032128746664, 1/5021681391156423489123668700625050602629006425549328, 1/10043362782312846978247337401250101205258012851098656, 1/20086725564625693956494674802500202410516025702197312, 1/40173451129251387912989349605000404821032051404394624, 1/80346902258502775825978699210000809642064010808789248, 1/160693804517005551651957394200016182884128216017578496, 1/321387609034011103303914788400032365768256432035156992, 1/642775218068022206607829576800064731536512864070313984, 1/1285550436136044413215659153600129463073025728140627968, 1/257110087227208882643131830720025892614605145628125536, 1/51422017445441776528626366144005178522921029125625072, 1/102844034890883553057252732288010357045842058251250144, 1/205688069781767106114505464576020714091684105502500288, 1/411376139563534212229010929152041428183682211005000576, 1/822752279127068424458021858304082856367364422010001152, 1/16455045582541368489160371766081657327347284440

Unglaublich

billig verkauft ich folgende durch
Partie-Einkäufe
an mich gebrachte Waaren.
Ein Posten Tricot-Tailen.
Ein Posten Stoffe zu Regenmäntel.
Ein Posten Seidene Bänder.
Ein Posten Schwarze Cachemirs.
Ein Posten Verschiedene Kleiderstoffe
Ein Posten Etamins in allen Farben.
Ein Posten Engl. Tüll-Gardinen.
Ein Posten Zwirn-Gardinen.
Ein Posten Seidene Tücher.
Ein Posten Stoffe zu Herren-Anzügen.
Ein Posten Stoffe zu Herren-Paletots.

Preise gebe absichtlich nicht an, weil das
Publicum vielleicht an eine derartige Billig-
keit zweifeln könnte.
Es ist aber keine Reclame:
Sondern ich verkaufe thatsächlich
spottbillig
Brühl 57 H. Joseph, Brühl 57
vis-à-vis der Nicolaistraße.

Möbel-Magazin
und Ausstellung completer Zimmereinrichtungen
von J. Burghardt, Brühlstr. 33,
vis-à-vis des Thüringer Bahnhofes,
in nächster Nähe des Berliner, Thüringer, Magdeburger
und Dresdener Bahnhofes,

empfehlend unter Bezugnahme der Garantie als besonders preiswerth nachgezeichnete
Gegenstände in großer Auswahl:
1. Sopha mit Wärmepolster 24 A.
2. Zithern, 42 u. 36 Saiten, 36 A.
3. Verticore, Nussb. od. Mahag. 33 A.
4. Schreibertische, 28 A.
5. Schreibtische, elegant, 28 A.
6. Sophas in Nussb. od. Mahag. 36 A.
7. Schlafsofa (Couché), 12 u. 14 A.
8. Schlafsofa (Couché), 12 u. 14 A.
9. Schlafsofa (Couché), 12 u. 14 A.
10. Schlafsofa (Couché), 12 u. 14 A.

Blücherstraße 33, vis-à-vis d. Thür. Bahnhofes,
Pferdebahnlinie Gehleit-Gewandh. u. Friedrichs-Bahnhofes.
Preisveränderung hier und per Handbuch unter Garantie.
Veränderung gratis und franco. — Auch Sonntags per Koffer geöffnet.
Parlerre, Leipzig-Neudorfer Möbelhallen I. Etage.
Lorenz & Breitschädel,
Königstr. 2, 1. Etage.
Permanente Ausstellung von Möbeln, Spiegeln und
Polsterwaaren u. Holzschneidereien,
die sich besonders als Weihnachtsgeschenke eignen.

Nähmaschinen
Hermann Heise,
Eckstr. 2.
Neue Singer-
Nähmaschinen
3 Jahre Garantie,
für 54 Mark
im Nähmaschinen-Gesetz
M. Burghardt,
Eberhardtstraße Nr. 7,
Gde der Neudorfer.

Achtung!
Nicolaistraße 27, I. Etage.
Nur vor den Feiertagen
werden sämtliche Waaren im Einzelnen
zu Original-Preisen verkauft.
Von Flandern herkommend
neue und ertragene
Anzüge, Jaquets,
Röcke, Stoffhosen,
Winterüberzieher
4, 6, 10, 12, 15, 20 bis 30 Mark.

Winters-Überzieher,
Anzüge, Jaquets,
Röcke, Stoffhosen,
Winterüberzieher
4, 6, 10, 12, 15, 20 bis 30 Mark.

Damen-
Kleider,
Anzüge, Jaquets,
Röcke, Stoffhosen,
Winterüberzieher
4, 6, 10, 12, 15, 20 bis 30 Mark.

Möbel! Möbel!
jeder Art von den verschiedensten Holzarten
in großer Auswahl zu Original-Preisen
zu verkaufen.

Gebrauchte Möbel
zu Original-Preisen
zu verkaufen.

Günstige Gelegenheit
zu Weihnachts-Geschenken.

Federbetten,
Anzüge, Jaquets,
Röcke, Stoffhosen,
Winterüberzieher
4, 6, 10, 12, 15, 20 bis 30 Mark.

Auf Abzahlung
zu Original-Preisen
zu verkaufen.

3 Zimmer fast neue Möbel,
Anzüge, Jaquets,
Röcke, Stoffhosen,
Winterüberzieher
4, 6, 10, 12, 15, 20 bis 30 Mark.

Möbel! Möbel!
jeder Art von den verschiedensten Holzarten
in großer Auswahl zu Original-Preisen
zu verkaufen.

Gebrauchte Möbel
zu Original-Preisen
zu verkaufen.

Günstige Gelegenheit
zu Weihnachts-Geschenken.

Federbetten,
Anzüge, Jaquets,
Röcke, Stoffhosen,
Winterüberzieher
4, 6, 10, 12, 15, 20 bis 30 Mark.

Auf Abzahlung
zu Original-Preisen
zu verkaufen.

Briefmarkensammlung
Alfred Merhaut,
Königstr. 6.

Alfred Merhaut,
Königstr. 6.

Alfred Merhaut,
Königstr. 6.

Alfred Merhaut,
Königstr. 6.

Alfred Merhaut,
Königstr. 6.

Alfred Merhaut,
Königstr. 6.

Alfred Merhaut,
Königstr. 6.

Alfred Merhaut,
Königstr. 6.

Alfred Merhaut,
Königstr. 6.

Alfred Merhaut,
Königstr. 6.

Alfred Merhaut,
Königstr. 6.

Alfred Merhaut,
Königstr. 6.

Alfred Merhaut,
Königstr. 6.

Alfred Merhaut,
Königstr. 6.

Alfred Merhaut,
Königstr. 6.

Alfred Merhaut,
Königstr. 6.

Alfred Merhaut,
Königstr. 6.

Alfred Merhaut,
Königstr. 6.

Gewölbe

Leipziger Immobiliengesellschaft.

Brühl 23 (Blauenhof Hof)

Leipziger Immobiliengesellschaft.

Kaufhäuser Steinweg 29

Leipziger Immobiliengesellschaft.

Gewölbe

Leipziger Immobiliengesellschaft.

Ladenvermietung

Leipziger Immobiliengesellschaft.

Ein großer Verkaufsladen

Leipziger Immobiliengesellschaft.

Material-Laden

Leipziger Immobiliengesellschaft.

Der Laden

Leipziger Immobiliengesellschaft.

Große Parterre-Räume

Leipziger Immobiliengesellschaft.

Parterre-Local - Reichstr. 31

Leipziger Immobiliengesellschaft.

Für Rauchwarenhandl.

Leipziger Immobiliengesellschaft.

30 Mark Demijonen

Leipziger Immobiliengesellschaft.

Grimm. Steinweg 3, im Hofe

Leipziger Immobiliengesellschaft.

Für Geschäftszwecke

Leipziger Immobiliengesellschaft.

Für Geschäftszwecke

Leipziger Immobiliengesellschaft.

37 Brühl 37,

Leipziger Immobiliengesellschaft.

Katharinenstraße 12

Leipziger Immobiliengesellschaft.

Reudnitz, Chauffeestraße 1,

Leipziger Immobiliengesellschaft.

37 Brühl 37,

Leipziger Immobiliengesellschaft.

Katharinenstraße 12

Leipziger Immobiliengesellschaft.

Reudnitz, Chauffeestraße 1,

Leipziger Immobiliengesellschaft.

Der von Herrn J. Roedel,

Königsplatz 6, innegehabte Laden

ist per sofort preiswerth zu vermieten.

Neumarkt

Rechtsanwalt Dr. Zanker, Thomaststraße Nr. 25, 2. Stg.

Brühl 65,

1. Etage, als Geschäftlocal für Handwerker, ganz oder getheilt zu vermieten.

Grimma'sche Straße Nr. 1

1. Octbr. 1887, 1. Etg. leihbar Geschäftlocal der Firma Fr. Kistner adremitt zu verm.

In dem Grundstück Querstrasse 26/28

Werkstelle, Fabrikraum, (mit und ohne) in Wagwitz zu vermieten.

Plagwitzer Straße 14,

1. Etage, per 1. April 1887, mit 7 Zimmern, ein eingetrag.

Obste Flossplatz, Dufourstraße Nr. 2,

1. Etage, per 1. April 1887 für 2100 A zu verm. Reiger Straße 53.

Kurze Strasse 12.

1. Etage, per 1. April 1887 für 2100 A zu verm. Reiger Straße 53.

Plagwitzer Straße Nr. 9

1. Etage, per 1. April 1887 für 2100 A zu verm. Reiger Straße 53.

Ein Fabrikraum, bestehend aus

1. Etage, per 1. April 1887 für 2100 A zu verm. Reiger Straße 53.

Obste Flossplatz, Dufourstraße Nr. 2,

1. Etage, per 1. April 1887 für 2100 A zu verm. Reiger Straße 53.

Kurze Strasse 12.

1. Etage, per 1. April 1887 für 2100 A zu verm. Reiger Straße 53.

Plagwitzer Straße Nr. 9

1. Etage, per 1. April 1887 für 2100 A zu verm. Reiger Straße 53.

Ein Fabrikraum, bestehend aus

1. Etage, per 1. April 1887 für 2100 A zu verm. Reiger Straße 53.

Obste Flossplatz, Dufourstraße Nr. 2,

1. Etage, per 1. April 1887 für 2100 A zu verm. Reiger Straße 53.

Kurze Strasse 12.

1. Etage, per 1. April 1887 für 2100 A zu verm. Reiger Straße 53.

Plagwitzer Straße Nr. 9

1. Etage, per 1. April 1887 für 2100 A zu verm. Reiger Straße 53.

Ein Fabrikraum, bestehend aus

1. Etage, per 1. April 1887 für 2100 A zu verm. Reiger Straße 53.

Obste Flossplatz, Dufourstraße Nr. 2,

1. Etage, per 1. April 1887 für 2100 A zu verm. Reiger Straße 53.

Kurze Strasse 12.

1. Etage, per 1. April 1887 für 2100 A zu verm. Reiger Straße 53.

Plagwitzer Straße Nr. 9

1. Etage, per 1. April 1887 für 2100 A zu verm. Reiger Straße 53.

Nicolaistr. 11

1. Etage, per 1. April 1887 für 2100 A zu verm. Reiger Straße 53.

Elderstraße Nr. 38

1. Etage, per 1. April 1887 für 2100 A zu verm. Reiger Straße 53.

Nordstraße 43, 1. Etage rechts,

1. Etage, per 1. April 1887 für 2100 A zu verm. Reiger Straße 53.

Südplatz 5

1. Etage, per 1. April 1887 für 2100 A zu verm. Reiger Straße 53.

Kurprinzstr. 3, II. r.,

1. Etage, per 1. April 1887 für 2100 A zu verm. Reiger Straße 53.

Hospitalstraße 10

1. Etage, per 1. April 1887 für 2100 A zu verm. Reiger Straße 53.

Königsplatz 6

1. Etage, per 1. April 1887 für 2100 A zu verm. Reiger Straße 53.

Markt 10 (Kaufhalle)

1. Etage, per 1. April 1887 für 2100 A zu verm. Reiger Straße 53.

Plauenischer Platz 3

1. Etage, per 1. April 1887 für 2100 A zu verm. Reiger Straße 53.

Kaiser Wilhelmstr. 19

1. Etage, per 1. April 1887 für 2100 A zu verm. Reiger Straße 53.

Per sofort oder später

1. Etage, per 1. April 1887 für 2100 A zu verm. Reiger Straße 53.

Für Geschäftszwecke

1. Etage, per 1. April 1887 für 2100 A zu verm. Reiger Straße 53.

Neufirchhof 5

1. Etage, per 1. April 1887 für 2100 A zu verm. Reiger Straße 53.

Elsterstrasse 40

1. Etage, per 1. April 1887 für 2100 A zu verm. Reiger Straße 53.

Sebastian Bachstraße 37

1. Etage, per 1. April 1887 für 2100 A zu verm. Reiger Straße 53.

Albertstraße 37

1. Etage, per 1. April 1887 für 2100 A zu verm. Reiger Straße 53.

Sophienstrasse 36

1. Etage, per 1. April 1887 für 2100 A zu verm. Reiger Straße 53.

Gottschedstraße 2

1. Etage, per 1. April 1887 für 2100 A zu verm. Reiger Straße 53.

Reudnitz

1. Etage, per 1. April 1887 für 2100 A zu verm. Reiger Straße 53.

Reudnitz

1. Etage, per 1. April 1887 für 2100 A zu verm. Reiger Straße 53.

Reudnitz

1. Etage, per 1. April 1887 für 2100 A zu verm. Reiger Straße 53.

Reudnitz,

1. Etage, per 1. April 1887 für 2100 A zu verm. Reiger Straße 53.

Fregestraße 10

1. Etage, per 1. April 1887 für 2100 A zu verm. Reiger Straße 53.

Reudnitz,

1. Etage, per 1. April 1887 für 2100 A zu verm. Reiger Straße 53.

Reudnitz,

1. Etage, per 1. April 1887 für 2100 A zu verm. Reiger Straße 53.

Reudnitz,

1. Etage, per 1. April 1887 für 2100 A zu verm. Reiger Straße 53.

Reudnitz,

1. Etage, per 1. April 1887 für 2100 A zu verm. Reiger Straße 53.

Reudnitz,

1. Etage, per 1. April 1887 für 2100 A zu verm. Reiger Straße 53.

Reudnitz,

1. Etage, per 1. April 1887 für 2100 A zu verm. Reiger Straße 53.

Reudnitz,

1. Etage, per 1. April 1887 für 2100 A zu verm. Reiger Straße 53.

Reudnitz,

1. Etage, per 1. April 1887 für 2100 A zu verm. Reiger Straße 53.

Reudnitz,

1. Etage, per 1. April 1887 für 2100 A zu verm. Reiger Straße 53.

Reudnitz,

1. Etage, per 1. April 1887 für 2100 A zu verm. Reiger Straße 53.

Reudnitz,

1. Etage, per 1. April 1887 für 2100 A zu verm. Reiger Straße 53.

Reudnitz,

1. Etage, per 1. April 1887 für 2100 A zu verm. Reiger Straße 53.

Reudnitz,

1. Etage, per 1. April 1887 für 2100 A zu verm. Reiger Straße 53.

Reudnitz,

1. Etage, per 1. April 1887 für 2100 A zu verm. Reiger Straße 53.

Reudnitz,

1. Etage, per 1. April 1887 für 2100 A zu verm. Reiger Straße 53.

Reudnitz,

1. Etage, per 1. April 1887 für 2100 A zu verm. Reiger Straße 53.

Reudnitz,

1. Etage, per 1. April 1887 für 2100 A zu verm. Reiger Straße 53.

Reudnitz,

1. Etage, per 1. April 1887 für 2100 A zu verm. Reiger Straße 53.

Reudnitz,

1. Etage, per 1. April 1887 für 2100 A zu verm. Reiger Straße 53.

To let

1. Etage, per 1. April 1887 für 2100 A zu verm. Reiger Straße 53.

1. Etage, per 1. April 1887 für 2100 A zu verm. Reiger Straße 53.

1. Etage, per 1. April 1887 für 2100 A zu verm. Reiger Straße 53.

1. Etage, per 1. April 1887 für 2100 A zu verm. Reiger Straße 53.

1. Etage, per 1. April 1887 für 2100 A zu verm. Reiger Straße 53.

1. Etage, per 1. April 1887 für 2100 A zu verm. Reiger Straße 53.

1. Etage, per 1. April 1887 für 2100 A zu verm. Reiger Straße 53.

1. Etage, per 1. April 1887 für 2100 A zu verm. Reiger Straße 53.

1. Etage, per 1. April 1887 für 2100 A zu verm. Reiger Straße 53.

1. Etage, per 1. April 1887 für 2100 A zu verm. Reiger Straße 53.

1. Etage, per 1. April 1887 für 2100 A zu verm. Reiger Straße 53.

1. Etage, per 1. April 1887 für 2100 A zu verm. Reiger Straße 53.

1. Etage, per 1. April 1887 für 2100 A zu verm. Reiger Straße 53.

1. Etage, per 1. April 1887 für 2100 A zu verm. Reiger Straße 53.

1. Etage, per 1. April 1887 für 2100 A zu verm. Reiger Straße 53.

1. Etage, per 1. April 1887 für 2100 A zu verm. Reiger Straße 53.

1. Etage, per 1. April 1887 für 2100 A zu verm. Reiger Straße 53.

1. Etage, per 1. April 1887 für 2100 A zu verm. Reiger Straße 53.

1. Etage, per 1. April 1887 für 2100 A zu verm. Reiger Straße 53.

1. Etage, per 1. April 1887 für 2100 A zu verm. Reiger Straße 53.

1. Etage, per 1. April 1887 für 2100 A zu verm. Reiger Straße 53.

1. Etage, per 1. April 1887 für 2100 A zu verm. Reiger Straße 53.

1. Etage, per 1. April 1887 für 2100 A zu verm. Reiger Straße 53.

1. Etage, per 1. April 1887 für 2100 A zu verm. Reiger Straße 53.

1. Etage, per 1. April 1887 für 2100 A zu verm. Reiger Straße 53.

1. Etage, per 1. April 1887 für 2100 A zu verm. Reiger Straße 53.

1. Etage, per 1. April 1887 für 2100 A zu verm. Reiger Straße 53.

1. Etage, per 1. April 1887 für 2100 A zu verm. Reiger Straße 53.

1. Etage, per 1. April 1887 für 2100 A zu verm. Reiger Straße 53.

1. Etage, per 1. April 1887 für 2100 A zu verm. Reiger Straße 53.

1. Etage, per 1. April 1887 für 2100 A zu verm. Reiger Straße 53.

1. Etage, per 1. April 1887 für 2100 A zu verm. Reiger Straße 53.

1. Etage, per 1. April 1887 für 2100 A zu verm. Reiger Straße 53.

1. Etage, per 1. April 1887 für 2100 A zu verm. Reiger Straße 53.

1. Etage, per 1. April 1887 für 2100 A zu verm. Reiger Straße 53.

1. Etage, per 1. April 1887 für 2100 A zu verm. Reiger Straße 53.

1. Etage, per 1. April 1887 für 2100 A zu verm. Reiger Straße 53.

1. Etage, per 1. April 1887 für 2100 A zu verm. Reiger Straße 53.

1. Etage, per 1. April 1887 für 2100 A zu verm. Reiger Straße 53.

1. Etage, per 1. April 1887 für 2100 A zu verm. Reiger Straße 53.

1. Etage, per 1. April 1887 für 2100 A zu verm. Reiger Straße 53.

Grandes Stimmer, vern. Wierich 23, 4. St. ...
St. mdt. Stube Poststraße 20, IV. I. ...
St. mdt. St. v. Thonstraße 15, IV. I. ...

Ein erb. Schloß. G. Reichenstraße 15, 4. I. ...
Schloß. m. Wierich. Wierich. Str. 7, III. I. ...
St. mdt. Schloß. Weichselstr. Nr. 20, 3. St. r. ...

Krystall-Palast. Heute 2 Vorstellungen. Signor Carlo Eugenio. Original-Riesen-Welttableaux.

Louisengarten, vis-à-vis dem Krystallpalast. Stadtgarten. Im Theater-Saal.

Börsenkeller, Grimmaische Straße 10. Frühshoppen-Concert. Restaurant am Kautz. Bier-Concert.

Gute Quelle, Brühl 42. Großes Concert und Specialitäten-Vorstellung.

Reichs-Hallen. Zwei brillante Künstler-Vorstellungen.

Théâtre Café Metz. variété. Heute zwei Concerte und Künstler-Vorstellungen.

Gasthaus Braunes Ross. Windmühlengasse 3. Heute grosses Concert.

Panorama. Schlacht von Mars la Tour. Dioramen: 1. Kronprinz Albert bei Beaumont.



Bonorand. Großes Militair-Concert von der Capelle des Königlich Sächsischen 8. Infanterie-Regiments.

Bonorand. Concert der Capelle von F. Büchner.

Drei Lilien, Reudnitz. Grosses Militair-Concert, angeführt von der berühmten Capelle des Königl. 2. Infanterie-Reg. Nr. 19.

Schillerlaube - Gohlis. Heute Concert und Vorträge, 3 Damen, 2 Herren.

Bellevue, u. Ballmusik. Gesellschaftshalle. Heute Ballmusik.

Stadt Zwickau. Täglich Concert von der beliebten Concert-Gesellschaft Otto Walthers.

Moritzburg - Gohlis. Täglich Concert der Gesellschaft W. Koenig, 6 Damen, 4 Herren.

Oberschenke zu Gohlis. Täglich Concert von der beliebten Concert-Gesellschaft Otto Walthers.

Wahren. Concert. Heute Sonntag, den 12. Decbr.

Schützenhaus

Sellerhausen.

Grosses Militair-Concert,
ausgeführt von der Capelle des 134. Infanterie-Regiments
unter persönlicher Leitung des Herrn Musikdirector Jankow.
Beginn 7/4 Uhr. Nach dem Concert Ball.
Entrée 30 Pf. W. Helsenzer.

Blüchergarten, Gohlis.
Heute grosse Theater-Vorstellung
zum Nutzen der Erbheilerung für arme Kinder.
Der Zigeuner.
Hierauf: Das Versprechen hinterm Herd.
Nach dem Theater Gesellschaftsbill bis 2 Uhr.
Anfang punct 7 Uhr.

Neuer Gasthof Gohlis.
Heute Sonntag Concert
von der Capelle des 7. Inf.-Reg. Nr. 106 unter persönl.
Leitung ihres Dir. Herrn O. Herrmann.
Nach dem Concert Ball.
Entrée 30 Pf. Gustav Kippel.

Heute Sonntag, den 12. December
Großes Militair-Concert,
ausgeführt von der Capelle des 8. Infanterie-Regiments No. 107,
unter persönlicher Leitung des Königl. Musikdirector Herrn
C. Walther.
Anfang 7/4 Uhr. (Gewähltes Programm.) Entrée 30 Pf.
Nach dem Concert
Grosser Ball.
Nicht mögliches Mittag- und Abend-Speisen. Lagerbier und Bier-Ordnung
sehr reichlich. Gefe Rabiner.
NB. Heute Sonntag selbstgebackene Pfannkuchen. F. L. Brandt.

Gosenschlösschen
Entritzsch.
Heute Sonntag von 4 Uhr an Ballmusik.
Echt Döllnitzer Gose ganz vorzüglich. J. Jurisch.

Deutsches Haus
Lindenan. (Grosse freundliche Localitäten.)
Heute Sonntag, den 12. December, von Nachmittag 7/4 Uhr an
Concert und Ballmusik.
Dabei empfehle gute Speisen, Kaffee (selbstgeback. Pfannkuchen).
Biere und Gose hochfein. Aug. Walther.

Gesellschaftshalle
Lindenan-Plagwitz.
Heute Sonntag von 4 Uhr an Ballmusik
der Capelle von C. Matthies. A. Hirsch.

Sonnenwik
Goldene Krone.
Heute Concert und Ballmusik.
Anfang 4 Uhr. Albert Balzer.

Gasthof Neustadt.
Heute Sonntag, den 12. December,
Prüfungs-Concert des Knabenmuffichor zu Neustadt
unter persönlicher Leitung seines Dirigenten Herrn Musikdirector Schauer. Reichardt.

Thüringer Hof,
Volkmarodorf.
Heute Sonntag, den 12. December,
Abendunterhaltung
dem Gesangsverein „Gesangsfreunde“ aus Leipzig. Nach dem Abgang Ball derselben,
ausgeführt von der Capelle des 134. Regiments. D. V.
Be Ordern lohnt bei feinen Speisen und Getränken, K. Kaffee und Baden. H. Ulrich.

Heute Sonntag, den 12. December

Grosses Militair-Concert
vom Thüring. Inf.-Reg. Nr. 12, Direction Herr Stabstrompeter W. Stutzer.
In den Prachtpaalen Kalkstein des Casartheaterorchestr Herrn Richardsen,
der Gelehrter Willen, mittlere Exzellenz-Direktor, des Jongleurs, Bläsern u.
Qualitäten Herr Adolph, der Besondere der Orgel.
Anfang 7/4 Uhr. Entrée 30 Pf.

Hierauf großer Ball.
Dabei empfehle reichhaltige Speciale, selbstgebackene Pfannkuchen, vorzüg-
liche Kaffee, K. Bier u. Döllnitzer Gose. C. Trojahn.
NB. Einem gebeten Publikum zur gefälligen Nachricht, daß der Stadtbau
sowie vorgerichtet ist, daß ausserdem auch vom Ende der Oberstadt bis zu
meinem Gasthof ein ganz Weg bis dahin Winter geliebt wird. D. O.

Central-Halle.
Heute Sonntag
Grosse Ballmusik.
Anfang 4 Uhr. R. Carus.
Ton-Halle.

Heute Sonntag Concert u. Ballmusik
bei elektrischer Beleuchtung. F. Stephan.
NB. Morgen Montag Concert und Ballmusik.
Tivoli. Heute Sonntag
Concert und Ballmusik.
Anfang 4 Uhr. Ernst Busch.

Apollo-Saal.
Heute Sonntag
Concert und Ballmusik.
Selbstgebackene Pfannkuchen, K. Bier von Klebeck & Co. Regelbier und Bier.
A. Schlegel.
Pantheon.
Heute Sonntag
Concert und Ballmusik.
L. Meyer.

Schubert's Ballhaus.
Heute Sonntag von Nachmittag 3 Uhr an
Concert und Ballmusik.
Selbstgebackene Pfannkuchen, K. Bier, Regelbier und Bier.
Liebertwolkwitz,
Gasthof zu den 3 Linden.
P. P.
Herrn Publikum von hier und Umgegend die Nachricht, daß der seit 10 Jahren von
mir bewirtschaftete Gasthof „Drei Linden“ seitlich am 1. December d. J. durch
an Herrn
Wilhelm Niklitzsch
übergegangen ist.
Für das mir seit und allseitig geschehene Wohlwollen und Vertrauen sage ich
meiner herzlichsten Dank mit dem Wunsch, dasselbe auf meinen Nachfolger gefälligst über-
tragen zu wollen.
Mit Hochachtung
B. Friedrich.

Begünstigt auf Obiges erlaube ich mir, dem gefälligen Publikum von hier und
Umgegend die ergebenste Mitteilung zu machen, daß ich mein eifriges Bestreben sein wird,
den guten Ruf des Gasthofes nicht nur zu erhalten, sondern auch noch zu vergrößern,
allen Anforderungen und Wünschen der mich besuchenden Besucher durch reiche Beköstigung
gerecht zu werden. Zudem ist schließlich an die geehrte Genschafterchaft die ergebenste Bitte
richtig, sich in meinem Unternehmen unterstützen zu wollen, indem
mit Hochachtung
Wilhelm Niklitzsch.
Zum Aufnahm kommt Lagerbier von Klebeck & Co., Gose von H. Scheller,
Reiniger Solenentener, kleine Bäckerei.

Terrasse Kleinzschocher.
Heute Sonntag von Nachmittag 7/4 Uhr an
Grosses Concert und Vorstellung
von der beliebten Spezialitäten-Gesellschaft des Concertvereins zum Stadtpark zu
Leipzig. Nach Mitternacht die Kasse.
Entrée 30 und 50 Pf. Tr. Mehnert.
Elsterthal Schleussig,
Keller Pfannkuchen bringe eine portiere und 1 Gruppe beständiges, gut be-
schriebenes große Wohnzimmer in freundliche Einrichtung. Anfangspunkt C. Jauer.

Weintraube - Gohlis.
Heute reichhaltige Auswahl in warmen und kalten Speisen. Feine Biere, Döllnitzer
Gose, selbstgebackene Pfannkuchen.
Neudorf, Großer Ruchengarten, Grenzstr. 21.
Komfortable Localitäten mit großem, bestem Orchester. Zuvor ist
folgende anerkannt beliebte Vokale: Canzone zu „Tel“, „Oberon“, „Sommer“,
„Sultans Weib“, „Wopstert auf „Lindbader“, „Trobador“, „Hedermad“, „König
für „Bach“, „Jener „Cocconio-Walze“, „Morgenblätter-Walzer“, „Winter-Blut“,
„Küster-Ordnung“, „Am Indem Niets geht ich dein“, „Wesend-Blut“, „Solom-
bina“, „Ballade“, „Wassermahl an Bord“ und „Bambus-Galop“.
Vorzügliche Speisen und Getränke (Biere von Klebeck & Co.) empfiehlt
Gedächtnisvoll Maria Winkler.

Gohliser Früh Ragout im Abends
Bierhalle. Hasenbraten etc.
K. Lagerbier und hochfeines Bier.
Bühle's Restaurant & Café, 18.
Burgstrasse.
empfehle das echt Münchener Pschorrbier.
Heute Wein-Ordnung mit Weintraube.

Stadt Chemnitz
Heute Froschkeulen in Fricassée oder gebacken.
Prager's Bier-Tunnel.
Heute Speciale, Waschl- und
Wochentage, bei Lagerbier u. K. Bier.
Lagerbier empfiehlt Ernst Vetter.

Zum Helm
Entritzsch.
Heute Sonntag
Concert und Ball.
Anfang 4 Uhr. Entrée 25 Pf.
„Gose ganz famos.“
Morgen Gesellschaftsbill. Kierba.

Weinhandlung. **Aux Caves de France,** Weinstube.
Frische französ. Auster
Dob. Nr. 150.
Anerk. g. Küche. **Oswald Nier, Hof.,** Billige Preise.
Schaber: A. Berlin.

Aeckerlein's Keller.
Täglich frische Prima holländer Auster
in und außer dem Hause.
Neu eröffnet. **Café Deutschland**
Reichstraße 13, 1. Etage.
Empfehle meine freundl. Localitäten, ff. Wein-Ordnung aus
der Export-Bräuerei von Ch. Wiant, Weinhaus b. Kalm-
bach in Bayern und das beliebte Lagerbier von Klebeck
& Co. 2 Gesellschaftszimmer sind noch an Vereine zu ver-
geben.
A. Hirschfeld.

Café Reichspost.
3 Billards, vorzüglicher Kaffee, Preislos'isches Lagerbier,
Erlanger von Hensinger.
Warum spielen bis Schluss.

Neu eröffnet. **Café Sofia.** Neu eröffnet.
Brühl 51. Brühl 51.
Gute gut gekühlte Biere. Vorzüglichen Kaffee.
2 Billards. Paul Gröber.

Katharinenstr. **Café Vondran** Katharinenstr. 14, I. 14, I.
Neu! 2 Billards pro Stunde 40 Pf. Neu!
Kräftigen Mittagstisch mit Bier 50 Pf.
Guten: früh und Abends 4 40 Pf. - ff. Lagerbier und Exportbier.
Angelegener Aufenthalt. - Freundliche Bedienung.
Frei-Concert.

Restaurant Thalia
Esterstraße 42.
Ausnahme reichliche Localitäten. Franz. Bier. Regelbier. Reich
Kochbier. Solide Preise. Biere von Tucher, Klebeck. Tölln. Gose, sowie
ent Götter vorzüglich. H. Rudolph.

Restaurant Julius Mensel.
Gleasant eingericht. Colonadenstraße 13.
Vorzügliche Küche und Bier. Täglich fröh Mittagstisch nach Willk. früh und
Abends 6 40 Pf. in reicher Auswahl, beste Lagerbier, je nach Qual. Regelbier und
Kochbier 4 40 Pf. Genschafter, geb. Beer. Weinhandlung. Schminkestraße 4 30 Pf.
Exportbier (Klebeck & Co.) Bier u. Lagerbier. ff. Lagerbier, als Tölln. Gose nach Jul. Mensel.

Restaurant Stehfest,
An der Peterstraße.
Gr., gut ventil. Locale, Billard, Kegelbahn.
Heute gefüllt. Truthahn, Karpfen blau u. polnisch.
Täglich Mostartel-Zuppe, Gans, Gans, vorzüg. Mittagstisch, früh und
Abends 6 40 Pf. keine Auswahl. Herrin Lagerbier, Genschafter Exportbier von
Christ. Patsch, Döllnitzer Gose, Tölln. Gose, bis. Biere.

Kunze's Garten.
Gemeinschaftlicher Strassen 14.
Empfehle eine reichhaltige Frühstück-, Mittag- und Abend-Speisen, Gedr. Bier,
Kochbier, Lagerbier, Exportbier Klebeck & Co., Tölln. Gose, gutes Lagerbier
und Kochbier. Heute früh Speciale. C. F. Kunze.
Genschafter und
Lagerbier.
Zill's Tunnel, Auerkandt gute Küche
Barfuss, Ecke Klosterg. zu jeder Tageszeit.
Gente früh Speciale und Ragout im. Louis Treidler.

Restaurant Forkel
Nachfolger Alb. Gardecke.
Heute Ragout im.
St. Anna-Ordnung und ff. Lagerbier
Lagerbier in der 1/2 Dose.
Nicolaist. Nicolaitunnel
Nr. 5. Nr. 5.
Empfehle meinen fröhlichen Mittagstisch in ganzen und halben Portionen, K. Bier
von Klebeck & Co. Das Gesellschaftszimmer ist gut geheizt. Götter lobt die E. Poser.

Welt-Café!

Reichsstraße 37.

Welt-Café!

Zanzibar.

Welt-Café!

Reichsstraße 37.

Rendez-vous aller Fremden.

Empfehle dem hochgeehrten Publicum meine großen Localitäten. Geöffnet früh 8 Uhr bis Nachts 2 Uhr.

Panorama.

Wir machen hierdurch darauf aufmerksam, daß die an Vereine ausgegebenen gelben Billets nur noch bis zum 20. Januar 1887 Geltung haben, da mit dem letztgedachten Tage das Panorama der Schlacht von Mars la Tour geschlossen wird.

Die Panorama-Verwaltung.

Schillerschlösschen — Gohlis.

Heute Sonntag: **Grosses Militair-Concert,**
Dirigirt von Kapellmeister John und Nichte des Gesangs-Zerthlieman

Nisters Fahrbach,
der Siederjägerin, Fr. Schmidt,
und beliebten Pianonette, Fr. Elsa Perner.

Nach dem Concert **Ball.**

Anfang **8** Uhr. **Otto Schumann.**

Get gebrühe Localitäten für Nichteconcertbesucher. Täglich frische Pflanzen.

Nicolaistraße 15

gegenüber der alten Nicolaischule

Magdeburger Bierhallen

Ausschank der Actienbrauerei Neustadt-Magdeburg,
normaler Weinst.

Eröffnung am 1. Weihnachtsfeiertage.

Otto Bierbaum.

Leipzig, Petersstr. 39.

Schnitzel aux four.

In beiden Localen täglich ff. Moksturke-Suppe.

Qualität frischer Speisen. Um gütigen Zuspruch bittet

Connewitz,

Wald-Café.

ff. selbstgeb. Pfannkuchen.

bedeutendst Otto Bierbaum.

Bairische Krone

Jacobstraße 2, Ecke Ransstädter Steinweg.
Specialauschank des Münchner Bürgerbräu.

Große Kuchentisch. Mittagstisch
warmer und kalter Speisen. in ganzen und halben Portionen.
Angenehmer Aufenthalt. G. Scheibe.

Bayerische Schänke

Die im Januar der Stadt, Petersstr. 38, in direkter Nähe Hauptstr. groß. Verf. - Gef. gef.
Ich bin dem verehrten Publicum zum Besten nach hiermit empfehle.
Alle die Wirtschaftern sind es beabsichtigt, u. früh 8 Uhr an ein geistiges Local anzu-
für die geistige Besorgung auch in Erinnerung gebracht werden, daß sowohl bei den
Mittag- und Abendszeiten sich der Besuch empfiehlt, weil man, ohne hier trinken zu
müssen, die berühmten Br. Schen. Kellernbräu zur Genüge bei angeneh. Weinst. zu sich nimmt.
Für die Damen Gesellschaften und sonstige Gäste zur gef. Bewilligung, daß auf
die Wirtsch. auch ganz feine Speisen u. ganz besondere Sorgfalt verwendet wird.
Die Wirtsch. ist als angeneh. Familienrestaurant ff. u. vorzüglich bei Abend besetzt.
Die wertigen Getränke u. Gesellschaftlicher Lage ganz besonders ff. Weinst. - Weinst.
- ohne Weinst. - der und noch der Besondere ein. Hermann Linke.

Burgstr. 16 C. Serbe's Bierhaus Burgstr. 16.

Nachf. A. Kolbe.
Conserve sowie feinsten Localitäten, besonders ff. Gesellschaften, warmer
Warme-Kochwein und Sekt-Zimmer, sowie ff. Guldener, ff. Lager-
Bier der Vereinsbrauerei und echt Berliner Weisbier.
Gute vorzügliche Küche.
Nebenbei empfehle Pfannkuchen:
Guldener 20 Stücken — 1/2 S. 4 S.—
Lagerbier 20 — 1/2 S. 4 S.—
Echt Weisbier 20 — 1/2 S. 4 S.—
Kellernbräu
A. Kolbe.

Kaiser-Panorama

Grümmstraße 24, I. Oberstraße
Hertha-Relise
(300 Kallisten)
Nicht nur noch ff. Weinst. u. ff. Weinst. u. ff. Weinst.

Café Z. Barfussberg

ff. Altesbiergasse 9, an der Brömmelstr.
Denk den Nachmittags 3 Uhr an
Orchestration-Concert.

Europäische Börsenhalle.

Heute Ballmusik.

Cacao

ff. Tafel 15 4
Cacao mit Schokolade 25 4
Schokolade mit Schokolade 25 4
Kaffee, Tee & Zelle 15 4
Schokolade & Glas 15 4
Zierliche Torten & Gebäck 15 4
ff. Guldener Bier, für Damen sehr
empfehlenswert, empfiehlt die Guldener
L. Tlebeln Nachf.,
Guldenerstr. 17.

Café Römling Nachfolger

Angenehmer und gemütlicher
Aufenthalt. Wein u. Kaffee
exquisite. Unerkann gute Ver-
tiner Weisbier.
Kellernbräu
Heinrich Schrader.

Café Bomberg.

Kellernbräu-
straße.
Guldenerstr. 16 ff. 3. A.
Guldener, 20 ff. 3. A.
Aufenthalts im Local ganz vorzüglich.

Wintergarten.

Gute Abend-Ox-tail-Suppe.
Biere köstlich.

Grüner Baum.

Prinzess von Luhe,
Kellernbräu-
straße, 19
Speise-Halle, Kellernbräu-
str. 19

Café Austria

Angenehmer Aufenthalt.
14 Preußergäßchen 14.

Burgkeller

empfehle früh Ragout fin und Speckkuchen.
Abend-Stamm Rehkeule, Gans, Cotelettes
mit Schoten, Filet Champignons, Biere
vorzüglich.
Gedachtingstoll C. Böttger.

vis-à-vis
Goldene Kugel der neuen Börse. Goldene Kugel.

Empfehle meine feinsten Localitäten.
Heute früh:
Speckkuchen u. Ragout fin.
Mittags: im Abonnement Suppe u. Gänse- u. Hahnenbraten,
Kal in Gelée, 2/3 Port. 60 Pfg. u. ff.
Früh und Abends Stamm, 4 Port. 30 Pfg.
ff. Tucher'sches u. Vereins-Lagerbier, gut gewürzte Weine.
Adolf Conrad.

Italienischer Garten.

Heute früh Speckkuchen u. Ragout fin.
Abend: Ox-tail-soup.
vorzügliche Biere. G. Hohmann.

Restaurant Langer,

Parochienplatz und -straße
Mittagstisch.
erhalten vorzügliche Küche und Biere. Gefälligen Zuspruch. Kellernbräu mit Gänse.

Börsen-Restaurant

Gut gewürzte Weine.
Adolph Steyer.
Sonntag, den 12. Decbr. 1886.
Menu:

Moksturke-Suppe	—15
Consommé mit Gorgonzola	—15
Sauces 20 4, mit G.	—25
Hühnerbrat mit Champignonsauce	—40
Rossbeef à l'anglaise mit Kartoffeln	—40
sch. Hammelfleisch	—40
Hühnerbrat	—40
Filetbraten von Kalb	—40
Filetbraten von Kalb mit Kartoffeln	—40
Kalbskopf en tortue	—40
sch. Wildschweinekopf mit Remoulade	—40
Stangenbraten mit gr. Vögel	—50
Sorten und Sorten mit Kartoffeln	—50
Sauerbraten mit Frankfurt'scher Würst	—50
Stangenbraten à part	—50
ff. Gemüse à part	—15
Spiegelkuchen mit Butter und Kartoffeln	—50
Rinder mit heiß. Sauce und Kartoffeln	—40
Wegensatz von Fisch	2 50
1 Tgl. köstlich. Kellernbräu	—70
1/2 Tgl. köstlich. Kellernbräu mit Remoulade	—70
Ordnung	—60
Hühnerbraten	—60
Gans	—60
Hühnerbraten	—60
Schweinebraten	—60
Hammelfleisch	—60
Kalbskopf	—60
Sauces und Gemüse 30, die Torten	—20

Tisch von A 2. — an werden sofort serviert.

Schwarzes Bret.

Reichsstraße 650.
Mittagstisch
12—2 Uhr, 1/2, 1/3 Portion (Abonnement).
Früh: Speckkuchen, Ragout fin.
Abends: Allerlei mit Zunge und Cotelettes.

Erlaube mir auf das vorzügliche ff. Weinst. Bier von Kellernbräu & Co. auf-
merksam zu machen. Außerdem empfehle Lagerbier und Bapereich in all-
bekanntester Güte.

Durch meine ich mich ergeben anzuzeigen, daß ich Reichsstr. 32
ein Lokal erworben und dasselbe unter dem Namen

Café Battenberg

eröffnet habe. Gleichwie in mehreren alten Localen zum „Wallfisch“, Reichs-
straße 65, habe ich auch hier zur Unterhaltung meiner wertigen Gäste ein neues
Musikwerk
angebracht und bitte ich in Familien, mir beifolgende Vertrauen wie in mehreren
anderen Localen schenken zu wollen.

Café Wallfisch.

Gernst zur gef. Bewilligung, daß ich meine — Musikwerke — wiederum
durch Anschaffung neuer Musikwerke (Hörner) vervollständigen habe und (vielen
Bekanntem) täglich auszubringen.
Bapereich Bier & Glas 20 4 und Lagerbier ff.
Gedachtingstoll L. Kaiser.

Bamberger Hof.

Mittagstisch.
Abend: Kellernbräu.
Zunge und Schnitzel mit Allerlei.
Restaurant Aug. Giese,
10 Theaterstraße 10.

empfehle fröhlichen Mittagstisch. Eines früh und Abends. — ff. Lager von Giese.
Thieme-Wiedemannstr. Giese und Berthel.

Erklärung!

Die Versicherung nehme ich hierdurch
Kauf. Ich nehme die Versicherung ab-
geben im Namen, daß mir die Zehnte
Bayer. Versicherungs-Bank in Dresden
für ein im vergangenen Monat ver-
endertes Viertel die kassierten Güte
ideständig (ausdrücklich) gewährt.
Leipzig, den 2. December 1886.
Carl Friedrich Trüger, Geschäftsführer.

Bekanntmachung

Ich beziehe mich, dem P. T. Publicum
anzudeuten, daß ich wegen Anwesenheit meiner
Localitäten von heute ab keine Pländer
mehr annehme und auch nicht prolongiere.
H. Dobriner,
Kellernbräu-
straße, 7, I.

C. Keller, Kellernbräu, Petersstr. 3, Kellernbräu,
hinter am Tagelöhnerarbeiten.
Bitte!
Wirden alle reiche Herr ab. Heute würde
Freude an einem selbst. j. Stad. loh. u. um
die Kellernbräu i. Stad. erndt. 7. Def. u.
es 2. 100. zur. erk. ff. Weinst. u. ff. Weinst. u. ff. Weinst.
Der Herr Brief ff. Weinst. u. ff. Weinst. u. ff. Weinst.

Heute Sonntag, den 12. December, 1/2 11 Uhr

Eröffnung

Colossal-Ausstellung

der hervorragendsten Gemälde des berühmten russischen Malers

W. Wereschtschagin

Im neuerbauten Becker'schen Hause, Augustusplatz 1.

Geöffnet täglich bis Abends 9 Uhr

bei ununterbrochener elektrischer Beleuchtung. Eintrittspreis 1 Mark.

Bitte!

Hochachtungsvoll an den Bericht über den Betrag des Herrn Geh. Rath Windscheid in der Generalversammlung...

Bei dem Comité, bestehend aus den Herren: Frau Lotte Windscheid, Herr Carl Schenk, Herr Ernst Gottlieb, Herr August Busch, Herr Maria Blagner...

- List of names and addresses: Herr Kaufmann Bus, Herr Meise, Herr Steckner, Herr Polke, Herr Spillner, Herr Meier & Vogel, Herr Schützler, Expedition des Tageblattes, E. Polz.

Weihnachtsfeier der besten Kinderbewahranstalt.

Der unermüdete Vorstand der besten Kinderbewahranstalt ladet alle Mitglieder des Vereins an alle Freunde der Anstalt zu der im Saale der zweiten Bürgerstraße (Wohlfahrtstraße Nr. 2) am Freitag, den 12. December, Nachmittags 3 Uhr...

Kunst-Verein. Sonntag, den 12. December, Sonntags 1/2 12 Uhr. Vortrag des Herrn Director Professor Dr. Weormann über „Jenny Oold“.

Naturforschende Gesellschaft. Dienstag, den 14. December, Abends 8 Uhr Sitzung. Dr. Marshall: Anpassung der Thiere an Klima, Jahres- und Tageszeiten.

Die achte grosse Ausstellung von Canarien und zur Canarienzucht gehöriger Hilfsmittel. In unmittelbarem obem Räume des Eldorado, Pfaffenstraße 4.

Nahrungsmittel

Alle größeren Zeitungen haben den „Shannon-Registrator“ mit den besten Urtheilen besprochen und sagen im Allgemeinen: „Ordnung ist eine der wichtigsten Factoren im Geschäftsleben“.

Wuh. Stier, Leipzig.

Entgegnung!

Wie von der „Leipziger Gerichtszeitung“ nicht anders zu erwarten, hat mich dieselbe in ihrer Nummer in so ansehnlicher Weise herabgelacht, wie es nur ein so „lächerlich“ erregter Mann fertig bringen konnte.

Leipzig, den 11. December 1886. Max Schmidt.

Verein für Volkswohl. VII. Abendunterhaltung.

Samstag, den 12. December, Abends 8 Uhr im Saale unserer Vereinslokalität, Schillerstraße 4, Hof II. Vortrag des Herrn Professor Dr. W. Marshall über: „Korallen und Korallenriffe“.

Schreiberverein der Nordvorstadt. Abendunterhaltung (Theater, Lang u.)

Sabst. - Die Mitglieder erhalten für sich und ihre Götter Eintrittskarten in beliebiger Zahl bei den Herren L. Hoffel, Cantzler Str. 2, B. Kademann, Schillerstraße 11, und O. Pfaffenbeil, Rauhauer Strasse 6 den Montag des Donnerstags Abends 6 Uhr.

Gesellschaft Glocke. = Gente Schriftbesprechung =

im Theateraal des Rühlplatzes. Anfang 4 Uhr. Freitag 3 Uhr.

Gesang-Verein „Tonhalle“, Leipzig.

Samstag, den 12. December 1886, Abendunterhaltung in den oberen Sälen des Hotel de Pologne, unter gütiger Einwirkung einiger geübter Gesangslehrer.

„Gesangverein Volksliedertafel“.

In dem am 12. December d. J. im Saale des Herrn Conrad (Rühlplatz) stattfindenden Gesangs-, Gesang und harmonische Vorträge unter gütiger Mitwirkung des gütigen Herrn Carl, ladet ergebenst ein.

Außerordentliche Generalversammlung der Kranken- u. Begräbnisscasse zu Neuschönefeld, eingeschrieb. Hilfskasse.

Montag, d. 27. d. M., Nachm. 3 Uhr in Wendler's Restauration, Neuschönefeld, Georgstr. 17.

Ein Schlüsselbund

mit 6 Schlüsseln wurde am 10. d. M. Abends zwischen 7 und 12 Uhr in der Schillerstraße verloren. Wer findet denselben gegen gute Belohnung abzugeben.

Verlaufen

ein großer Schlüsselbund ohne Schlüssel. Wer findet denselben gegen gute Belohnung abzugeben.

Vierteljahrs-Versammlung des Allgem. Hausbesitzer-Vereins zu Leipzig. Dienstag, den 14. December 1886, Abends 8 Uhr.

Alte Leipziger Kranken- und Begräbnisscasse (eingeschrieb. Hilfskasse). Außerordentliche Generalversammlung Mittwoch, den 29. December a. c. Abends 8 Uhr im Restaurant zur Lotte...

Helvetia, Kranken- und Begräbnisscasse, e. o. in Leipzig. Außerordentliche Generalversammlung Donnerstag, den 16. December, Abends 8 Uhr, Restaurant Knaack, Rühlplatz.

Außerordentliche Generalversammlung der Kranken- u. Begräbnisscasse für Metallarbeiter zu Leipzig und Umgegend (eingeschrieb. Hilfskasse) Montag, den 20. December, Abends 8 Uhr in Hempel's Restaurant (Schillerstr.).

Kranken- u. Begräbnisscasse Harmonie. Außerordentliche Generalversammlung der Walther'schen Krankencasse (E. H.) Montag, den 13. December 1886, Abends 8 Uhr, in der Centralhalle.

Skerl'sche Kranken- und Begräbnisscasse (eingeschriebene Hilfskasse). Die Mitglieder unserer Casse werden hiermit zu der am Dienstag, den 28. Decbr. d. J., Abends von 7 Uhr ab im Knaack'schen Restaurant, Rühlplatz Nr. 51, stattfindenden außerordentlichen Generalversammlung eingeladen.

Krankencasse zum Banner, e. H. Außerordentliche Generalversammlung Sonntag, den 19. d. M., Nachmittags 3 Uhr im kleinen Saale der Lohstraße, Rühlplatz.

„Providentia“, Kranken- u. Sterbecasse (E. H.). Außerordentliche Generalversammlung Sonntag, den 2. Januar 1887, Nachmittags 3 Uhr in der Goldenen Gasse.

99r Krankencasse 99r. Außerordentliche Generalversammlung. Den geehrten Mitgliedern zur Nachricht, daß eine Versammlung am 3. Januar 1887 Abends 8 Uhr im goldenen Saal, Rühlplatz 51, stattfinden wird.

Kranken- u. Begräbnisscasse der Schloßer zu Leipzig und Umgegend. Sonnabend, den 18. December, Abends 8 Uhr Außerordentliche Generalversammlung in der Centralhalle.

Kranken- u. Begräbnisscasse der Kürschner, Sattler, Riemer, Beutler, Hofantirer, Strumpfwirker u. Friseur für Leipzig u. Umgegend. (E. H.) Außerordentliche Generalversammlung Sonntag, den 19. d. M., Nachmittags 3 Uhr im Saale des Vereins für Volkswohl, Schillerstr. 4.

Kranken- u. Begräbnisscasse der Schloßer zu Leipzig und Umgegend. Sonnabend, den 18. December, Abends 8 Uhr Außerordentliche Generalversammlung in der Centralhalle.

Kranken- und Sterbecasse der Klempner- und Zinnleier-Gesellen in Leipzig. Außerordentliche Generalversammlung Montag, den 12. December 1886, Abends 8 Uhr im Restaurant zum Gurgler.

Außerordentliche Generalversammlung der Zimmergesellen-Kranken- u. Begräbnisscasse für Leipzig und Umgegend. Mittwoch, den 22. December, in der Centralhalle (Kaiserplatz) Abends 7 Uhr.

Kranken- und Begräbnisscasse der Buchbinder, Portefeullier, Cartonnagenarbeiter und Linierer zu Leipzig. (E. H.) Außerordentliche Generalversammlung Montag, den 27. December, Nachmittags 3 Uhr im Restaurant Hempel (Schillerstr.).

Ein junger Mann, Nr. 8. 321, hat 54 verlaufen. Gegen Belohnung abzugeben. Schillerstraße 8, p.

Wer liefert handverfertigte Originalmüller auf Harten harten Gärten? Adressen an J. J. 1850 an Rudolf Mose, Berlin SW.

Ein junger Mann, Nr. 8. 321, hat 54 verlaufen. Gegen Belohnung abzugeben. Schillerstraße 8, p.

Wer liefert handverfertigte Originalmüller auf Harten harten Gärten? Adressen an J. J. 1850 an Rudolf Mose, Berlin SW.

Ein junger Mann, Nr. 8. 321, hat 54 verlaufen. Gegen Belohnung abzugeben. Schillerstraße 8, p.

Carl Böttcher, Leipzig, Grimmaische Strasse 32, empfiehlt Loose zur 1. Classe 111. K. S. Landes-Lotterie, Ziehung am 10. und 11. Januar 1887.

Der Herr Herr. Marienkr. hier, v. Sonntag 11. d. M. von einer Dame in Brief...

Eule Nr. 25. Wetterbeobachtung vom 11. d. M. den 11. December, 11 Uhr Sonntag...

Leipziger Musikerverein. Grund 5. 48 Vereinsmitglieder mit Vorstand...

Clubabend. Kreisnachbar, Reumarkt Nr. 3. Güte willkommen!

Reclamen. Hyacinthen in Gläsern reich bemalt u. ansehnlich. Nur Prachtstücken...

Emil Doss Nachf. Reumarkt 8. Reumarkt 8.

Möbel-Lager. H. O. Herfurth. S. Reclamstr. 5. Reiche Auswahl von styliger compl. Zimmer...

Franz Hagershoff. Brillen, Operngläser, Feldstecher, Barometer, Mikroskope, Stereoskope, Laterna Magica, Electrophore, Electricir-Maschinen...

Albrecht Wagner, Petersstrasse 28, I. Leipziger Magazin für Rad- u. Ruder-Sport-Artikel. Neuhalt in Radfahrer-Anzügen.

Reffer. W. Braune, Petersteinweg 7. Sattel u. Reitzzeuge Geschirre, Peitschen u. Decken - Schulartikel - Hermann Richter, Pelz-Garnituren, Julius Thleme, Emil Elze, Humboldtstr. 6, I.

Reffer. W. Braune, Petersteinweg 7. Sattel u. Reitzzeuge Geschirre, Peitschen u. Decken - Schulartikel - Hermann Richter, Pelz-Garnituren, Julius Thleme, Emil Elze, Humboldtstr. 6, I.

Reffer. W. Braune, Petersteinweg 7. Sattel u. Reitzzeuge Geschirre, Peitschen u. Decken - Schulartikel - Hermann Richter, Pelz-Garnituren, Julius Thleme, Emil Elze, Humboldtstr. 6, I.

Reffer. W. Braune, Petersteinweg 7. Sattel u. Reitzzeuge Geschirre, Peitschen u. Decken - Schulartikel - Hermann Richter, Pelz-Garnituren, Julius Thleme, Emil Elze, Humboldtstr. 6, I.

Reffer. W. Braune, Petersteinweg 7. Sattel u. Reitzzeuge Geschirre, Peitschen u. Decken - Schulartikel - Hermann Richter, Pelz-Garnituren, Julius Thleme, Emil Elze, Humboldtstr. 6, I.

Men's Abreiß-Kalender für 1887.

Künstlerisch hergekehrt, geschmackvoller Wand schmuck. Derselbe enthält neben der Jahresübersicht, den Tag- und Wochengang der Sonne und des Mondes, den Mondwechsel, die Tageszeiten für Wechselberechnungen...

Wäscherei, Trocken- und Mangelanstalt. Reudnitz, Zwickertstraße 6, Carl Hillmann.

W. Höffert, Königl. Sachs. u. Königl. Preussischer Hof-Photograph. Schlossgasse 1 (Petersbrücke).

Bereins-Meubles-Magazin. Reichsstrasse 6, Speck's Hof. Große Auswahl in solid gearbeiteten Möbeln...

Echt türkische und arabische Hand-Stickerien. In vollendet künstlerischer Ausführung empfohlen als vornehmste Weihnachtsgeschenke...

Englische Tüll-Gardinen. on gros. zu Fabrikpreisen. on détail. Grosse Auswahl. Reelle Fabrikate. Ahlemann's Emil Beckert, Thomaskirch-Haus, hof-Ecke.

Götze & Töpfer, Blumenfabrik. Nr. 4 Vorplatz Nr. 4, gegenüber Herrn Tittel & Krüger. Große Weihnachts-Ausstellung.

Reffer. W. Braune, Petersteinweg 7. Sattel u. Reitzzeuge Geschirre, Peitschen u. Decken - Schulartikel - Hermann Richter, Pelz-Garnituren, Julius Thleme, Emil Elze, Humboldtstr. 6, I.

Reffer. W. Braune, Petersteinweg 7. Sattel u. Reitzzeuge Geschirre, Peitschen u. Decken - Schulartikel - Hermann Richter, Pelz-Garnituren, Julius Thleme, Emil Elze, Humboldtstr. 6, I.

Reffer. W. Braune, Petersteinweg 7. Sattel u. Reitzzeuge Geschirre, Peitschen u. Decken - Schulartikel - Hermann Richter, Pelz-Garnituren, Julius Thleme, Emil Elze, Humboldtstr. 6, I.

Reffer. W. Braune, Petersteinweg 7. Sattel u. Reitzzeuge Geschirre, Peitschen u. Decken - Schulartikel - Hermann Richter, Pelz-Garnituren, Julius Thleme, Emil Elze, Humboldtstr. 6, I.

Reffer. W. Braune, Petersteinweg 7. Sattel u. Reitzzeuge Geschirre, Peitschen u. Decken - Schulartikel - Hermann Richter, Pelz-Garnituren, Julius Thleme, Emil Elze, Humboldtstr. 6, I.

Reffer. W. Braune, Petersteinweg 7. Sattel u. Reitzzeuge Geschirre, Peitschen u. Decken - Schulartikel - Hermann Richter, Pelz-Garnituren, Julius Thleme, Emil Elze, Humboldtstr. 6, I.

Matthias Müller, Klosterstrasse 10. Große Auswahl mit Garantie. Birgelen und Tricycles und Kindermaschinen...

Otto Meinhardt, Uhrenhandlung. Kurprinzstr. 6. empfiehlt von geschulten Uhrmachern alle Arten Uhren...

B. Gottwald, Veterinär, 26. 1. Etage. empfiehlt billige und fertige Affen, Schafe, Ziegen, Ferkel u. s. w.

August Markert, Leipzig, Zeltgäßchen. empfiehlt von reichhaltiger Lager in Jodwässern, Lössern, Kalksteinen u. s. w.

Julius Lewy, Schirmfabrikant. Directe und realiste Bergsquelle. Gloria-Regenschirme, elegant, von 3. 4 an...

Uhren, Gold- u. Silberwaaren. Große Auswahl in solid gearbeiteten Uhren, von 30 Schilling bis zum Goldschmuck...

Weihnachts-Geschenken. Empfehle, findet man in den billigsten Preisen unter Garantie bei F. F. Jost Nachf.

Zimmer-Einrichtungen. In jeder Preislage, Fabrikpreise der Sächsischen Holz-Industrie-Gesellschaft...

Carl Hoss, Brühl 32, Ecke der Reichstrasse. Möbel-Waaren. März u. April. Möbel-Waaren...

Nammet- und Meidenwaaren. Emil Elze, Humboldtstr. 6, I. Grotes reiches Lager allerwaarten, soliden Seidenstoffe...

Gold- und Silberwaaren. Reparaturen sauber, schnell und billig. Gustav Naegler, Juwelier, Mittelstr. Nr. 1.

J. Hulbe, cora. Aug. Frenzel, 4. Zeltgäßchen 4. Julius Müller, Gold- und Silberarbeit 7. Schmuckwaaren u. s. w.

Juwelen, Gold, Silber, Corallen und Girasolwaaren in großer Auswahl empfiehlt zu billigen und rechten Preisen.

Felix Steger, 1. Zeltgäßchen 1. Größtes Lager aller Arten Uhren. Atelier für Reparatur.

Einen großen Theil meiner Knaben-Anzüge u. Paletots habe ich im Preise bedeutend herabgesetzt...

R. Kuhnert, Reumarkt 3. Robert Jahn, Grimmaische Strasse 32. Weihnachtsausstellung.

Ausverkauf. Der Restbestand von 3900 Stück Herrenfilzhüten mit noch heute an für den kostbilligen Preis verkauft...

Der feinste Haarfilzhut für 4 Mark, Lederpreis 8-12 A. Der beste Wollfilzhut für 2 Mark 50 Pf., Lederpreis 5-7 A.

H. Gattel, Brühl 5, im Gewölbe. J. G. Albrecht, Uhrmacher, Grimm, Steinweg 22.

Th. Dähne Nachf. (M. Günther), 45 Sternwartenstr. 45, empfiehlt Bilderbücher, Jugendbücher, Klassiker, Gesangbücher u. s. w.

Antiquitäten. Uhren- und Juwelwaaren, Gemälde, 1 alter Goldener Schmuck, 1 silberne Uhr...

Herzlichsten Dank! Für die liebevolle Bemerkung bei meiner letzten Theilnahme...

Herzlichsten Dank! Für die liebevolle Bemerkung bei meiner letzten Theilnahme...

Herzlichsten Dank! Für die liebevolle Bemerkung bei meiner letzten Theilnahme...

Herzlichsten Dank! Für die liebevolle Bemerkung bei meiner letzten Theilnahme...

Schmuck-Concert für den Christbaum. reines Silber, 100 u. 70 Stück per 100. 1 A per 100. Kurbach's Hof, Gewölbe 33 u. 35.

Paul Focke, Leipzig. Nauckstr. 10. Velocipedes jeder Art für Erwachsene und Kinder.

Familien-Nachrichten. Anna Zelas, Louis Ruche, c. l. a. Berlin. Gellitz, den 12. December 1886.

Ein Junge. Leipzig, am 11. December 1886. Julius Cammerer und Fran.

Am Sonntagmorgen erkrankte mein lieber Sohn und lieber Bruder, der kleine Wilhelm, an einer Grippe...

Am Sonntagmorgen erkrankte mein lieber Sohn und lieber Bruder, der kleine Wilhelm, an einer Grippe...

Am Sonntagmorgen erkrankte mein lieber Sohn und lieber Bruder, der kleine Wilhelm, an einer Grippe...

Am Sonntagmorgen erkrankte mein lieber Sohn und lieber Bruder, der kleine Wilhelm, an einer Grippe...

Am Sonntagmorgen erkrankte mein lieber Sohn und lieber Bruder, der kleine Wilhelm, an einer Grippe...

Am Sonntagmorgen erkrankte mein lieber Sohn und lieber Bruder, der kleine Wilhelm, an einer Grippe...

Am Sonntagmorgen erkrankte mein lieber Sohn und lieber Bruder, der kleine Wilhelm, an einer Grippe...

Am Sonntagmorgen erkrankte mein lieber Sohn und lieber Bruder, der kleine Wilhelm, an einer Grippe...

Am Sonntagmorgen erkrankte mein lieber Sohn und lieber Bruder, der kleine Wilhelm, an einer Grippe...

Am Sonntagmorgen erkrankte mein lieber Sohn und lieber Bruder, der kleine Wilhelm, an einer Grippe...

Am Sonntagmorgen erkrankte mein lieber Sohn und lieber Bruder, der kleine Wilhelm, an einer Grippe...

Aus dem Reichstage.

Berlin, 11. December. Die heutige Sitzung des Reichstages wurde um 11 1/2 Uhr eröffnet. Der Reichstag nahm zunächst die Beschlüsse der Reichsversammlung vom 27. September zur Kenntnis. Der Reichstag nahm dann die Beschlüsse der Reichsversammlung vom 27. September zur Kenntnis. Der Reichstag nahm dann die Beschlüsse der Reichsversammlung vom 27. September zur Kenntnis.

Entwicklung des Bundes, wenn auch die letzte, oft ungenügend motivierte Aufeinanderfolge der Beschlüsse eine tiefere Wirkung nicht ausstrahlen läßt. Der Reichstag zeigt sich bei der Beschlussempfänglichkeit von Beschlüssen und Vollständigkeit der Beschlüsse.

Auß-Verein.

Die historische Ausstellung von Werken der neuen religiösen Malerei ist wiederum durch einige Gemälde und Originalzeichnungen vermerkt worden. Rasmussen verweist auf das durch den Tod der Formen und Wärme der Empfindung ausgezeichnete Bildnis 'Abraham's Hebräer für Sodom'.

Das neue Diorama im Krynallpalast.

In Schöpfung und in einer doch sehr an liebes Kieselsteinen gerahmte, welche für das Diorama des Krynallpalastes im besten Krynallpalast befindet sich.

Canarien-Ausstellung.

Berlin, 11. December. Der Reichstag hat am heutigen Tage die Canarien-Ausstellung in den von Herrn Stamminger recht geschmackvoll decorirten Räumen des 'Alteisen' eingeweiht.

Ein neues Heim des Kunstgewerbes.

Den den großen, im holländischen Kunstgewerbe durch den Kunstgewerbesverein in Berlin begründeten, der jetzt noch die einflussreichsten Werke der Kunstgewerbesverein in Berlin begründeten, der jetzt noch die einflussreichsten Werke der Kunstgewerbesverein in Berlin begründeten.

Del Vecchio's Kunstausstellung.

Schon wiederholt haben die Besucher der Ausstellung großer und kleinerer italienischer Kunstwerke von der Hand des großen Meisters Del Vecchio in der Ausstellung gesehen.

Neues Theater.

Leipzig, 11. December. Die Concertvorträge des Fräulein Carpentier am 10. December wurden durch drei Vorträge eingeleitet, von denen zwei 'Im Schilde' von J. M. Rosen und 'Die alte Schachtel' von J. M. Rosen und 'Die alte Schachtel' von J. M. Rosen.

werde geeigneten, man möchte sagen weisere Stimmung verleiht wird. Genauere Berichte über die Ausstellung werden demnächst folgen.

Ein tragisches Geschick hat einen Liebhaber des Leipziger Musikvereins ereilt, welcher erst vor kurzem am Conservatorium mit erfreulicher Freude und Ausdauer geübt worden.

Im Krynall-Palast findet heute ein einmaliges Gastspiel des Scherz-Künstlers Egon Carlo Eugenio, welcher jüngst in der holländischen Unterwelt zu Berlin seine Leistungen vor dem Publikum Herrn Dr. Bachmann u. A. vorführte.

Seute finden, wie aus dem Anzeigenblatt ersichtlich ist, die zwei letzten Faubert-Bereitungen des Herrn Prof. Roman im 'Hotel de France' statt, das Programm ist ein reichhaltiges.

Ganz besonders verdient die Reihe hervorgehoben zu werden, welche in dieser Woche im 'Kaiser-Palast' aufgeführt ist.

Leipzig, 11. December. Der Wohlthätigkeitsverein 'Schlesische Hochschule' hat am heutigen Tage ein Unterkommen für seine letzten Monatsauszahlung 19 Unterkommen für seine letzten Monatsauszahlung 19 Unterkommen.

Leipzig, 12. December. Am 12. December 1856 erkrankte Herr Moritz Richter in seiner Stadt ein Naturtalent, welches nach dem am 25. März 1856 erfolgten Ableben des genannten Inhabers auf dessen Wittve überging.

Leipzig, 11. December. Der Lithograph Johann Carl Finck aus Thunberg, welcher am Grand des Gesetze wegen Verletzung sozialdemokratischer Druckverträge von dem königl. Reichshauptmannschaft von hier ausgewiesen worden war, ist gestern und vorgestern seiner Strafen und Entlassung aus hiesigem Gerichtsbezirk auf dem Statthalteramt am dem Reich der königl. Reichshauptmannschaft Leipzig abgegangen.

Leipzig, 11. December. In dem Hofraume eines Grundstücks der Leipziger Straße wurde gestern Vormittag plötzlich ein Feuer ausgebrochen.

Leipzig, 11. December. In dem Hofraume eines Grundstücks der Leipziger Straße wurde gestern Vormittag plötzlich ein Feuer ausgebrochen.

Leipzig, 11. December. In dem Hofraume eines Grundstücks der Leipziger Straße wurde gestern Vormittag plötzlich ein Feuer ausgebrochen.

Leipzig, 11. December. In dem Hofraume eines Grundstücks der Leipziger Straße wurde gestern Vormittag plötzlich ein Feuer ausgebrochen.

Leipzig, 11. December. In dem Hofraume eines Grundstücks der Leipziger Straße wurde gestern Vormittag plötzlich ein Feuer ausgebrochen.

Leipzig, 11. December. In dem Hofraume eines Grundstücks der Leipziger Straße wurde gestern Vormittag plötzlich ein Feuer ausgebrochen.

Leipzig, 11. December. In dem Hofraume eines Grundstücks der Leipziger Straße wurde gestern Vormittag plötzlich ein Feuer ausgebrochen.

Leipzig, 11. December. In dem Hofraume eines Grundstücks der Leipziger Straße wurde gestern Vormittag plötzlich ein Feuer ausgebrochen.

Leipzig, 11. December. In dem Hofraume eines Grundstücks der Leipziger Straße wurde gestern Vormittag plötzlich ein Feuer ausgebrochen.

Leipzig, 11. December. In dem Hofraume eines Grundstücks der Leipziger Straße wurde gestern Vormittag plötzlich ein Feuer ausgebrochen.

Leipzig, 11. December. In dem Hofraume eines Grundstücks der Leipziger Straße wurde gestern Vormittag plötzlich ein Feuer ausgebrochen.

Leipzig, 11. December. In dem Hofraume eines Grundstücks der Leipziger Straße wurde gestern Vormittag plötzlich ein Feuer ausgebrochen.

Leipzig, 11. December. In dem Hofraume eines Grundstücks der Leipziger Straße wurde gestern Vormittag plötzlich ein Feuer ausgebrochen.

Leipzig, 11. December. In dem Hofraume eines Grundstücks der Leipziger Straße wurde gestern Vormittag plötzlich ein Feuer ausgebrochen.

Leipzig, 11. December. In dem Hofraume eines Grundstücks der Leipziger Straße wurde gestern Vormittag plötzlich ein Feuer ausgebrochen.

Leipzig, 11. December. In dem Hofraume eines Grundstücks der Leipziger Straße wurde gestern Vormittag plötzlich ein Feuer ausgebrochen.

Leipzig, 11. December. In dem Hofraume eines Grundstücks der Leipziger Straße wurde gestern Vormittag plötzlich ein Feuer ausgebrochen.

Leipzig, 11. December. In dem Hofraume eines Grundstücks der Leipziger Straße wurde gestern Vormittag plötzlich ein Feuer ausgebrochen.

Leipzig, 11. December. In dem Hofraume eines Grundstücks der Leipziger Straße wurde gestern Vormittag plötzlich ein Feuer ausgebrochen.

Leipzig, 11. December. In dem Hofraume eines Grundstücks der Leipziger Straße wurde gestern Vormittag plötzlich ein Feuer ausgebrochen.

Leipzig, 11. December. In dem Hofraume eines Grundstücks der Leipziger Straße wurde gestern Vormittag plötzlich ein Feuer ausgebrochen.

Leipzig, 11. December. In dem Hofraume eines Grundstücks der Leipziger Straße wurde gestern Vormittag plötzlich ein Feuer ausgebrochen.

Leipzig, 11. December. In dem Hofraume eines Grundstücks der Leipziger Straße wurde gestern Vormittag plötzlich ein Feuer ausgebrochen.

Leipzig, 11. December. In dem Hofraume eines Grundstücks der Leipziger Straße wurde gestern Vormittag plötzlich ein Feuer ausgebrochen.

Leipzig, 11. December. In dem Hofraume eines Grundstücks der Leipziger Straße wurde gestern Vormittag plötzlich ein Feuer ausgebrochen.

Leipzig, 11. December. In dem Hofraume eines Grundstücks der Leipziger Straße wurde gestern Vormittag plötzlich ein Feuer ausgebrochen.

Leipzig, 11. December. In dem Hofraume eines Grundstücks der Leipziger Straße wurde gestern Vormittag plötzlich ein Feuer ausgebrochen.

Leipzig, 11. December. In dem Hofraume eines Grundstücks der Leipziger Straße wurde gestern Vormittag plötzlich ein Feuer ausgebrochen.

Leipzig, 11. December. In dem Hofraume eines Grundstücks der Leipziger Straße wurde gestern Vormittag plötzlich ein Feuer ausgebrochen.

Leipzig, 11. December. In dem Hofraume eines Grundstücks der Leipziger Straße wurde gestern Vormittag plötzlich ein Feuer ausgebrochen.

Leipzig, 11. December. In dem Hofraume eines Grundstücks der Leipziger Straße wurde gestern Vormittag plötzlich ein Feuer ausgebrochen.

Leipzig, 11. December. In dem Hofraume eines Grundstücks der Leipziger Straße wurde gestern Vormittag plötzlich ein Feuer ausgebrochen.

Leipzig, 11. December. In dem Hofraume eines Grundstücks der Leipziger Straße wurde gestern Vormittag plötzlich ein Feuer ausgebrochen.

Sommerliche und Weisepredige. Am Schluß sprach Herr ...

Reichsversammlung, 11. December. Gestern Abend fand ...

Hollmarck, 11. December. Am vorgestrigen Abend wurde ...

Blasow, 11. December. Verhaftet wurde am gestrigen ...

Die uns mitgetheilt wurde, ist das bisher der ...

Wittweide, 9. December. Unsere Kirchenverordnungs- ...

Schneeberg, 10. December. Zur Weibens Er- ...

Obermiesenthal, 9. December. Eine allgemein ge- ...

Dresden, 11. December. Se. königliche Majestät der ...

Dresden, 11. December. Se. Majestät König ...

Die ältesten Nachrichten über Musikcorps in der ...

Vermischtes.

Dera, 10. December. Ein Diebstahl im Schwur- ...

Eisenberg, 11. December. Die meisten der hier als ...

Torgau, 11. December. In dem brandstiftigen Haupt- ...

Wald, 7. December. Hier berichtet gestern Nacht ...

Ein in diesem Jahre eingetragene Veranlassung des ...

Waldau, 7. December. In den Goldfeldern von ...

Kinderspiele.

Unter den Weihnachtsgeheimnissen für die Jugend stehen ...

Le jeu des Abbes. Das ist ein Spiel, welches der Dama ...

Reinecke Fuchs. Reinecke Fuchschelch. Dieses Spiel ...

Die Hühnerhühner. Mit diesem Spiel ist der reifere ...

Munderbar unterhaltende beziehungsweise erzieherische ...

Die Watscharen. Dieses ist ein Spiel, welches im ...

Literatur.

Waise recht geliebtes Buch für die Weihnachtszeit unserer ...

Unter den vielen Geschenken von Verwandten und Bekannten ...

Ans dem Geschäftsverkehr. Die Firma Ernst Gutzke ...

Die von Herrn G. W. W. und ... in ...

Telegraphische Depeschen. Berlin, 10. December. ...

Telegraphische Depeschen. Berlin, 10. December. ...

Telegraphische Depeschen. Berlin, 10. December. ...

Dieser Bericht, nach dem letzten ihm zugekommenen ...

London, 10. December. In der Sitzung des ...

Petersburg, 10. December. (Telegraphische Depeschen) ...

Dresden, 11. December. (Telegraphische Depeschen) ...

Paris, 11. December. (Kamer.) Cabinet ...

Paris, 11. December. Cabinet ...

Paris, 11. December. Cabinet ...

Konig, 11. December. Der Senat ...

Konig, 11. December. Der Senat ...

Konig, 11. December. Der Senat ...

Konig, 11. December. Der Senat ...

Konig, 11. December. Der Senat ...

Konig, 11. December. Der Senat ...

Konig, 11. December. Der Senat ...

Konig, 11. December. Der Senat ...

Konig, 11. December. Der Senat ...

Konig, 11. December. Der Senat ...

Konig, 11. December. Der Senat ...

Konig, 11. December. Der Senat ...

Konig, 11. December. Der Senat ...

Konig, 11. December. Der Senat ...

Konig, 11. December. Der Senat ...

Konig, 11. December. Der Senat ...

Konig, 11. December. Der Senat ...

Konig, 11. December. Der Senat ...

Konig, 11. December. Der Senat ...

Konig, 11. December. Der Senat ...

Konig, 11. December. Der Senat ...

Konig, 11. December. Der Senat ...

Konig, 11. December. Der Senat ...

Konig, 11. December. Der Senat ...

Volkswirtschaftliches.

Alle für diesen Theil bestimmten Erzeugnisse sind zu richten an den verantwortlichen Redacteur des Leipziger Tageblattes.

Telegramme.

London, 11. December. (Wohlfahrt-Telegramm.) Die Subventionen für die Eisenbahnen...

Vom Tage.

Die Reichsregierung hat die Beschlüsse der Reichsversammlung über die Eisenbahnen...

Die Reichsregierung hat die Beschlüsse der Reichsversammlung über die Eisenbahnen...

Die Reichsregierung hat die Beschlüsse der Reichsversammlung über die Eisenbahnen...

Die Reichsregierung hat die Beschlüsse der Reichsversammlung über die Eisenbahnen...

Vermischtes.

Betriebseinnahmen der böhmischen Bahnen.

Die Betriebseinnahmen der böhmischen Bahnen für den Monat November 1886...

Wahlresultate in England.

Die Wahlresultate in England für den 12. December 1886...

Wahlresultate in England.

Die Wahlresultate in England für den 12. December 1886...

Handels-Notiz.

Die Handels-Notiz enthält die neuesten Nachrichten über den Zustand des Handels...

Handels-Notiz.

Die Handels-Notiz enthält die neuesten Nachrichten über den Zustand des Handels...

Handels-Notiz.

Die Handels-Notiz enthält die neuesten Nachrichten über den Zustand des Handels...

Handels-Notiz.

Die Handels-Notiz enthält die neuesten Nachrichten über den Zustand des Handels...

Leipziger Börsen-Course am 11. December 1896.

Main table containing various market data including bank shares, exchange rates, and commodity prices. Columns include 'Bank-Aktien', 'Umschlagungs-Course', 'Sorten', 'Industrie-Aktien', and 'Eisenbahn-Aktien'.

Table of railway shares and other securities, including 'Eisenbahn-Aktien', 'Prior. Oblig.', and 'Kohlen Aktien und Prioritäten'.

Neu-Berl. 10. December. (Schluß-Kurs) ... Berlin, 9. December. Selb. Die Selbstredungsanstalt hat heute ...

Wollberichte. Berlin, 9. December. Selb. Die Selbstredungsanstalt hat heute ...

Wollberichte. Berlin, 9. December. Selb. Die Selbstredungsanstalt hat heute ...

Wollberichte. Berlin, 9. December. Selb. Die Selbstredungsanstalt hat heute ...

E. PLAUT

aus Capstadt.

Import von Capweinen.

Preisgekrönt:

Paris, Goldene Medaille 1878. Amsterdam, Goldene Medaille 1885.
Bordeaux, Médaille de mérite 1882. Wien, Bronze-Medaille 1893.
Philadelphia, Höchster Preis. Hannover, Preisgekrönt 1895.

Untersucht in Göttingen, Hamburg, Düsseldorf und Berlin.

Transit-Lager: Hamburg. — Privat-Comptoir: Göttingen.

Als edel und unübertroffen an Gehalt, Reinheit und Geschmack empfehle preisgekrönten Capwein.

Als Medicinal-Weine empfehle:

	Farbe	Geschmack	Preis p. Flasche
1. Cape Sherry	hell	trocken	1.50
2. Dry Constantia	roth	ein unübertreffl. Wein f. Magenleidende	2.—
3. F. C. Pontae	"	halbsüss, bes. für Schwache u. Reconvalescenten	2.25
4. Pearl Constantia goldbraun	süss	ein sehr gehaltvoller Wein zur Stärkung für Kinder und Blutarme	2.50

Die obenstehenden Weine sind untersucht und begutachtet in Göttingen, Hamburg, Berlin und Düsseldorf. Für Reinheit und Echtheit leiste jede Garantie.

Dieser Artikel erfreut sich des lieblich angenehmen Geschmacks und der vorzüglichen Wirkung halber eines sehr guten Renommées und kann ich denselben sehr empfehlen.

Hochachtungsvoll

E. Plaut.

General-Depot für Leipzig bei Herrn P. E. Brähler

früher Administrator der Engel-Apothek, jetzt Besitzer der Neuen Börsen-Apothek
Hallesche Strasse No. 12.

Vertical text on the left margin, including various numbers and small text fragments, likely from an adjacent page or a list of prices.

Zur gefälligen Beachtung!!

Da ich beabsichtige, die ächten, alten abgelagerten **Cap-Weine** mehr in Deutschland zu verbreiten, habe ich mich bemüht, die Aufmerksamkeit der Herren Aerzte auf die heilkräftige Wirkung der Cap-Weine zu lenken, und sind solche auch bereits von fachmännischen Autoritäten, die Gelegenheit hatten, diese Weine zu prüfen, auf's Wärmste empfohlen. —

Da es in hygienischer Beziehung die erste Bedingung alte und wohlgepflegte Weine zu trinken, und dicke und volle Weine, welche viel Extractivstoffe besitzen, vor allen anderen nahrhaft und magenstärkend sind, so thun die Cap-Weine Wunder bei schwach ernährten, oder durch das Alter erschöpften Personen.

Es ist bewiesen, dass sich in den Capconstantia-Weinen ein hoher Procentsatz an Extract, Alkohol, Zucker und phosphorsauren Salzen vorfinden, und die heutige Wissenschaft legt bekanntlich in gesunderlicher Beziehung auf diese Bestandtheile den grössten Werth.

Die edelsten Weine des Caplandes sind daher unstreitig die Constantia-Weine, die ihren Namen den drei reisenden, ungefähr eine halbe deutsche Meile von der Capstadt belegenen Landgütern, den Besitzungen des grössten Weinproducenten der Umgegend, verdanken. — Anderer ausgezeichnete Wein ist aber auch in den Districten der Tafelbai, Pearl, Stellenbosch und Drachenstein zu haben, wie ich schon selbst dort Gelegenheit hatte, mich zu überzeugen.

Weinberge sieht man in Süd-Afrika nicht, sondern Weingärten auf ebenem Grunde, oder nur soweit abschüssig, dass Bewässerung angewendet werden kann; denn nur auf diese Weise wird das Wachsen und Gedeihen der Weinrebe in diesem trockenen und heissen Lande gesichert. —

Die Bodenbeschaffenheit wechselt zwischen rothem Ocker mit Kalk und weissem Sand mit Kalk. Die verschiedenen Sorten der Weinstöcke werden streng von einander getrennt auf besonderen Grundstücken gezogen, um zu vermeiden, dass durch allzugrosse Nähe verschiedener Reben die Reinheit des Gewächses beeinträchtigt wird. — Dem verdanken wir auch die Thatsache, dass die Charaktere der Weine im Bouquet und Geschmack unter sich so wunderbar streng verschieden sind und nur in ihrer kräftigen Fülle, ihrem Feuer, das einheitliche Vaterland nicht verliessen.

Fein, geistig, sehr wohlschmeckend, gewürzig und fruchtig, sind sowohl die süssen als die herben Cap-Weine. Die Constantia-, Pontac- und Muscatrebe stehen in der Classification der süssen oben an.

Dem Geschmack der Männerwelt im Allgemeinen entspricht wohl am meisten der Cape Sherry und Cape Madeira, und einem patriotischen Deutschen muss es hoch interessant sein, im Constantia-Hock unsere Hochheimer Rieslingrebe wieder zu finden, nachdem sie in einer anderen Zone, unter afrikanischem Himmel aufgewachsen ist.

Der Kenner wird alle die edlen Eigenschaften der Cap-Weine anerkennen und verehren. Die grösste Beachtung verdienen dieselben jedoch auf hygienischem Gebiet. Durch 14jährigen Aufenthalt am Cap der guten Hoffnung vertraut mit dem dortigen Weinhandel, stehen mir die besten und billigsten Quellen zur Verfügung und darf ich deshalb hoffen, auch den weniger Bemittelten die Gelegenheit zu verschaffen, die heilkräftige Wirkung dieser anerkannt vorzüglichen Weine zu prüfen.



Gehr. Hoffmann,
Abthl. Druck- & Papierwesen-Polst.

ha
Preis

rechnung
endung
angell
lickreit
pparate
bunden
quemst
el aufz
nicht s
el dar
eschäft
cht me
en Fig
zervei
ht ein
gelegt
strator
alle
nauem
el wis
Gel

ver-
g der
atten,
a, und
ürkend
n.
lkohol,
ndheit-
nen den
ten Be-
ist aber
bst fort
r soweit
asen und
alk. Die
ndstücken
ewächses
a Bouquet
lle. ih
die herben
an.
berry und
ock unse
em Himmel
Die grösste
m Cap der
Quellen zur
schaffen, die

Ober zu Perforiren für den
Rechnungs-Registrator.

Shannon, Brief- und Rechnungs-Registrator.

Patentirt in America und Europa.

Preis-Medaillen in Toronto (Canada) 1884, London 1885, Weltausstellung Antwerpen 1885 erhalten.



Für eigenen Gebrauch bestellbar:
Die Herren: Tiedel & Krüger, Leipzig, 34
C. G. Heider
Fischer, Paris
Hedde & Krüger
Hilber & Thier
Hofmann & Schmidt
Horn & Horn
König & Horn
Kreiser & Co.
Sohn & Horn, Leipzig
N. N. N.



Dieser praktische Hilfsmittel eignen sich als **Verwahrungsmittel**; jeder Privatmann wird seinem Geschäftspersonal, der Privatmann etc. seiner Haushaltung und sich selbst einen unerschöpflichen Vorrath an leichteren schaffen.

P. P.

Es ist mir als Vertreter für den Shannon-Registrator öfters vorgekommen, dass der Registrator durch Berechnungen der Zeitungen direkt oder von einem Wiederverkäufer gekauft und der Gebrauch nicht recht in Anwendung gebracht oder von dem Geschäftspersonal nicht recht verstanden wurde und somit der Erfolg ein sehr ungeliebter resp. unzweckmässiger war, deshalb bitte ich die in jedem von mir gelieferten Apparat auf der Rückseite des Deckel aufgedruckte Gebrauchs-Anweisung in Anwendung zu bringen, dann wird sich der Werth der Apparate als höchst einfach und praktisch erweisen. Nachdem der Apparat 2 Mal gefüllt 1000 Scripturen fasste und Stunden in die dazu gehörigen Mappen abgelegt, hat sich an Ersparniss von Zeit der Kaufpreis von selbst gezahlt. Gründe warum der **Amerikanische Shannon Briefregistrator** die einfachste, praktischste, schnellste, bequemste und billigste Methode ist, die eingelaufene Correspondenz sofort geordnet für alle Zeit aufzubewahren und aufzufinden.

1. Die Zeit und Arbeit des Ueberschreibens der Briefe, Rechnungen etc. ist erspart, das Ablegen geschieht so, dass alle Scripturen offen leserlich zur Hand sind.
2. Fehler wie sie beim Ueberschreiben und Ablegen in die jetzt benutzten Briefregale vorkommen, sind durch dieses System unmöglich.
3. Jede Scriptur, Zeichnung, Copie, Landkarte etc. ist sofort zu finden, die ganze Correspondenz eines Geschäftsfremden ist stets nach Datum und Alphabet geordnet.
4. Eintragen nach Folios wie dies bei anderen Systemen der Fall ist, würde durch den Registrator nicht mehr nötig; die Scripturen sind zu Perforiren und in die 2 Röhren nach dem Alphabet in Mitten wie in Figur 2 zeigt, einzulegen.
5. Jedes Schriftstück kann sofort aus dem Registrator genommen und wieder eingelegt werden, ohne zu zerreißen oder die Ordnung der anderen Papiere im Geringsten zu stören. (Siehe obige Figur 2)
6. Selbst das Einbinden der Scripturen in die dazu gelieferten Mappen mit allen nötigen Vorrichtungen gibt eine klare Uebersicht und ermöglicht jede Scriptur noch nach Jahren sofort aufzufinden.
7. Die Correspondenz ist in Buchform gleich einer Bibliothek aufgehoben.
8. Copien auf die zu beantworteten Briefe werden als lose Blätter copirt und dem eingegangenen Brief beigelegt. Copirpapierblätter mit belegten Streifen um das Ausreisen zu verhindern sind immer auf Lager.
9. Der Registrator ist nur wenig grösser als Briefformat, das Maass ist am umstehenden Rechnungs-Registrator angegeben.
10. Es kann aus demselben selbst die kleinste Scriptur nicht mehr verloren gehen oder verlegt werden, alle Scripturen auf die im Registrator befindlichen registrierten Notizblätter eingetragen werden können.
11. Alle diese Vortheile für das Ordnen der Scripturen waren bisher unmöglich, so ist durch die gemeinsame Zeit und Arbeit beim ersten mal Füllen der Apparate die Ausgabe erspart, welches sich auch auf tausende mal wiederholt, da nach Einlegen von 500 Scripturen der Apparat in eine dazu angefertigte Mappe entleert und der Gebrauch für alle Zeit ohne Mühe fortgesetzt wird. (Bestellung laut Bestellzettel nimmt dankend entgegen).

Hochachtungsvoll
Wilh. Stier
Leipzig, Wilhelmsbad.
Haupt-Agentur.

Telegraphische Adresse:
Stier Shannon Leipzig.

Dieser Apparat besteht aus:
 37 APP.
 38 " "
 39 " "
 40 " "
 41 " "
 42 " "
 43 " "
 44 " "
 45 " "
 46 " "
 47 " "
 48 " "
 49 " "
 50 " "



Patentirter amerikanischer Rechnungs-Register.



Mappe zum Abziehen der Scripturen.

Von diesem Mappe zum Abziehen aus dem
 37 APP.
 38 " "
 39 " "
 40 " "
 41 " "
 42 " "
 43 " "
 44 " "
 45 " "
 46 " "
 47 " "
 48 " "
 49 " "
 50 " "

Dieser Apparat war die erste Erfindung, hat sich auch in Deutschland bei circa 30,000 Firmen so bewährt, dass 100% der besten Firmen Deutschlands denselben bis zu 60 Apparaten für Ihre Geschäfts-Bücher angelegt und der grossen Vortheile halber sehr günstige Zeugnisse gegeben, welche zu 10000en auf Verlangen vorgelegt werden können.

Die Scripturen werden in diesem Apparat am Kopfe eingeklemmt und gehalten und nach oben aufgeschlagen, weshalb er sich auch für Rechnungen am besten eignet, indem am Kopf einer Rechnung niemals Datum, Signum noch Preiszahlen verunstaltet oder gar vernichtet werden können.



Der einfache Perforator dient zum Perforiren der Scripturen; es ist nötig, dass jede Scriptur perforirt wird und dann in die zwei erhaltenen Löcher beim Brief-Register seitlich und beim Rechnungs-Register am Kopfe der Scriptur, in die am Apparat befindlichen Röhren eingeklemmt wird; auch können Lieferscheine, Frachtbriefe, Arbeits-, Notizzettel damit perforirt am Scripturenhaken gesammelt nach Datum und Alphabet geordnet aufbewahrt werden.

Preis Mk. 3.—

Beim grösseren Umfang von Scripturen ist ein Doppel-Perforator zu empfehlen. Preis Mk. 5.— Diese Perforator dienen für alle Register. Es ist also nur ein solcher für den Gebrauch zum Perforiren der ganzen Scripturen nötig.

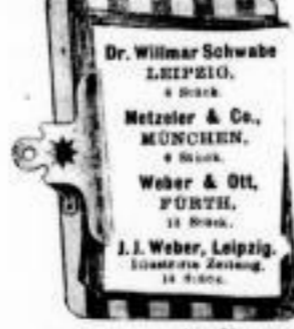
Der „Shannon“ Scripturen-Haken



Der grosse Vortheil der „Shannon“ Scripturen-Haken gegenüber den jetzigen in Gebrauch befindlichen ist der, dass man jede Scriptur lesen, herausnehmen und wieder einhaken ohne es abreißen oder die anderen Papiere mit herausnehmen zu müssen auch alles nach Datum und Alphabet ordnen kann.

Preis pr. Dutzd. Mk. 12.—

Amerikanischer Brief-Sammler.



Ausserordentlich praktisch für unerledigte Briefe, welche durch den Brief-Sammler fest gehalten, stets in Ordnung übersichtlich, offen auf dem Pult liegen. Das lose Herumliegen von unerledigten Papieren wird hierdurch vermieden. Der Brief-Sammler besteht aus einem zweifarbigen verleimten Holzbrett (25 : 30 cm.), auf welchem die solide einfache vernickelte Mechanik befestigt ist, auch auf die Solidität der Mechanik an allen Apparaten wird garantiert.

Preis pr. Dutzend Mk. 24.—
 Gewicht pr. Dutzend 5 Ko.

Diese vorliegenden Shannon-Register sind jedem Privatmann, Haasbesitzer, Metzler, Geometer, Fabrikanten, Professionist, Kaufmann, Buchhändler, Spediteur, Bankier, Rechtsanwalt, Doktor, Professor, Behörden so wie Allen, welche Scripturen zu ordnen haben. Das einfachste und billigste Hilfsmittel damit ist zu jeder Zeit alles auf das Beste und Einfachste geordnet. Hunderte von wiederholten Bestellungen der besten Firmen Deutschlands, von denen mir in der Zeit vom April 1884 bis Heute in anerkannter und empfehlenswerther Weise zugegangen sind, sprechen für allgemeine Einführung dieser Apparate.

Wie viel Apparate sind erforderlich?

Die für jede einlaufende Correspondenz nötige Anzahl Apparate zeigt die nachstehende Aufstellung und ist bei Bestellung von Probe-Apparaten Angabe der Durchschnittszahl der täglich eingehenden Briefe und Postkarten erwünscht, weil danach die Alphabete mit entsprechenden Unterabteilungen geliefert werden. Soll der Apparat für Facturen, resp. Rechnungen, Briefe, Acten, Contracts, Schlusszettel, Postkarten allein verwendet werden, so ist die Bestellung der gewünschten Registrator genau auf dem Bestellzettel anzugeben, dasselbe ist auch bei Bestellung für **Mappen** nötig. Es kann auch alles in ein Apparat eingelegt werden und bleibt doch jedes für sich getrennt. 500 Scripturen füllen den Apparat, ebenso die zum Ablegen nötige Mappe.

Die Vortheile dieses amerikanischen Systems kommen erst dann zur Geltung, wenn eine **dem Umfange der Correspondenz entsprechende** Anzahl Apparate in Gebrauch kommt. Es müssen daher schon Probe-Apparate mit dem ersten Theil des später nötigen abgetheilten Alphabetes verwendet werden; dann ist dieser eine Theil der Correspondenz der Idee gemäss behandelt und die richtige Basis für eine **competente Beurtheilung des Ganzen** gewonnen, während das System unpraktisch erscheinen würde, wollte man mit einem Apparat mit den Buchstaben A-Z für eine grosse Correspondenz einen Versuch machen.

Manche Firmen nehmen zur Aufbewahrung einer **ausgedehnten** Correspondenz nur 1-2 Apparate, diese füllen sich in ganz kurzer Zeit, oft in wenigen Tagen und die **Grund-Idee und damit der praktische Werth der Einrichtung geht hierbei verloren.**

Der Vortheil dieser amerikanischen Methode liegt vielmehr gerade darin, dass die laufende Correspondenz, und somit die jedes einzelnen Geschäftsfreundes wenigstens für 2-3 Monate, am besten ein Jahr fortlaufend bei einander ist.

also für die Zeit, in welcher sie am häufigsten noch gebraucht wird,

in Apparate selbst vereinigt, nach Datum und Alphabet geordnet, verbleibt und in dieser Geschlossenheit für die Zeit von und bis Inventur später in den Binder, resp. Mappe abgelegt wird.

Richtige Einführung des „Shannon-Systems.“

Es kommt bei der Einführung des Systems zuerst der Punkt in Frage: wie hoch der Eingang von Schriftstücken per Tag im Durchschnitt sich stellt und ist hierbei das Differiren in den verschiedenen Geschäftsperioden zu beachten, namentlich vor dem vielfach stattfindenden Ueberschützen derselben zu warnen.

Es sind bei einer Correspondenz (inclusive Postkarten) **von und bis Inventur** somit nötig für:

Alphabet-Unterabteilungen bei den verschiedenen Registrator-Einrichtungen.

3 monatliche Uebertragung:				Bei 3 Apparaten:		Bei 4 Apparaten:				
bei Eingang von täglich ca.				(3 theiliges Alphabet)		(4 theiliges Alphabet)				
1-5	Schriftstücken	1 Apparat	M.	1.	2.	3.	1.	2.	3.	4.
1-5	4	1	8	A	Ma	Se	Ab	Ga	La	St
5-8	4	2	16	Ba	Me	So	Al	Go	Lo	St
10-15	4	4	32	Bar	Mu	St	Ba	Go	Lo	St
15-24	6	6	48	Be	N	Sch	Bar	Gr	Ma	Sch
24-30	8	8	64	Be	O, P	Sch	Be	Ha	Me	Sch
30-40	10	10	80	C	Q, R	Sch	Be	Ha	Me	Sch
40-45	12	12	96	D	S	St	Be	Ho	Mo	St
45-55	14	14	112	E	Sch	St	C	Ho	N	St
55-60	16	16	128	F	Sch	St	Da	Ho	O	St
60-70	18	18	144	Ga	Sch	T	Da	I, J	P, Q	St
70-80	20	20	160	Gr	Sch	U, V	Da	Ka	Ra	U
80-85	22	22	176	Ha	T	W	E	Ka	Re	Wa
85-90	24	24	192	Ho	U, V	Z	Fa	Ka	Ri	We
90-100	28	28	224	I	W, Z		Fi	Ka	Ro	Z
100-110	32	32	256							
110-120	36	36	288							
120-130	40	40	320							
130-140	44	44	352							
140-150	48	48	384							

Bei 6 Apparaten:						Bei 12 Apparaten:											
(6 theiliges Alphabet)						(12 theiliges Alphabet)											
1.	2.	3.	4.	5.	6.	1.	2.	3.	4.	5.	6.	7.	8.	9.	10.	11.	12.
Ab	Da	Ha	La	Ra	St	Ab	Ba	Da	Fa	Ha	Ka	La	Ma	P, Q	Sch	Ta	Wa
Al	De	Ha	Le	Re	St	Al	Ba	De	Fe	Ha	Ka	Le	Ma	Ra	Sch	Te	Wa
Ba	Di	Ha	Li	Ri	Ta	Ac	Bo	De	Fi	Ha	Ka	Le	Ma	Re	Sch	Th	We
Bar	Do	Ho	Lo	Ro	To	Au	Bo	Do	Fi	Ha	Ka	Le	Ma	Ri	Sch	Ti	Wei
Be	Du	Hi	Lu	St	Ta	Ba	Br	Do	Fi	Ho	Ka	Le	Ma	Ro	Sch	To	Wer
Be	Ed	Ho	Mo	So	U	Ba	Br	Do	Fi	Hei	Ki	Le	Ma	Ro	Sch	Tr	Wi
Be	El	Ho	Mo	Si	Va	Bar	Br	Do	Ge	Hei	Ki	Le	Ma	Ro	Sch	Tu	Wit
Be	Fa	Hu	Me	So	Va	Bau	Br	Do	Ge	Hei	Ki	Le	Ma	Ro	Sch	Tu	Wit
Bl	Fi	I, J	Mi	Sch	Wa	Be	Br	Do	Ge	Ho	Ka	Le	Ma	Se	St	U	Win
Bo	Fr	Ka	Mo	Sch	We	Bou	Br	Do	Gi	Hof	Ko	Le	Ma	Si	St	Va	Wir
Br	Ga	Ke	Mo	Sch	Wi	Be	Br	Do	Go	Hof	Ko	Le	Ma	So	St	Val	Wo
Bre	Ge	Ki	N	Sch	Wo	Berg	Ca	El	Gr	Hu	Kra	La	Ni	Sp	St	Ve	Y
Bu	Go	Ko	O	Sch	Wo	Ber	Ca	El	Gr	Hu	Kra	La	No	So	St	Vi	Za
C	Gr	Kr	P, Q	Sch	Z	Ber	Ca	El	Gr	Hu	Kra	La	O	Sus	St	Vo	Zo

11 sp. 4. 996, 7000 Script.	A-Bi	Bi-C	D-E	F-G	H-J	K	L	M	N-Q	R-S	Sch	St	T-V	W-Z									
8000 Script.	A	Be-	Bo-	C-D	E	F-G	H-J	K	L	M	N-Q	R-S	Sch	St	T-V	W-Z							
10000 Script.	A	Be-	Bo-	C-D	E	F-G	H-J	K	L	Ma-	Mo	Ma	Mo	N-Q	R	S	Sch	St	T-U	V-W	W-Z		
12000 Script.	A	Be-	Bo-	C-D	E	F	G	Ha-	Hi	H-J	K	L	Ma-	Mo	Ma	N-Q	R	S	Sch	St	T-U	V	W

Die Apparate sind nach Ablegen der Scripturen in die Mappen stets wieder zu benutzen.

Nachstehende Firmen, welche den Shannon-Registrator für eigenen Geschäftsbetrieb eingeführt haben und durch die Einführung desselben und Zweckmäßigkeit überzeugt, was durch Zeugnisse und Nachbestellungen von 1-50 Apparaten, welche jederzeit eingesehen werden können, garantiert ist.

Ort	Firma	Anzahl	Ort	Firma	Anzahl	Ort	Firma	Anzahl
Altenburg	Herrn Köhler	4	Dresden	Herrn Woldemar Schmitt	4	Leipzig	Herrn Karl Wamblich	1
Arnstadt	Lange & Pöhler	4	Dresden	Radch.	7	Görschitz	Herrn Ade. Siry Litz & Co.	1
Barmen	Rittershaus & Sohn	12	Eisenberg	Gebr. Giesant	7	Ludwigsbad	in Leipzig auch handelt von Firmen	1
"	Rud. Busch Sohn	12	Elberfeld	Wihl. Hebebrand	6	Magdeburg	Gottowig & Hartmann	1
"	Alb. C. Henkeles	11	"	Räder Stabel	6	Mettmann	K. Wolf	1
Berlin	Neumann & Büren	6	Essen	Gebr. Adt	12	München	Fr. Bergberg & Co.	1
"	Delbeck Leo & Co.	10	Frankfurt a. M.	Sebarlyu F. v. J. Heyden	11	"	Joseph Gantch	1
"	Deutsche Bank	18	Gladbach	Gustav Burefeld	11	"	Metzler & Co.	1
"	Delbeck Leo & Co.	10	Gleiwitz	S. Hölzschinsky & S.	24	Metzger	F. Rieseberg	1
"	Berger & Co. Nachf.	12	Guben	Wihl. Wilke	4	Nürnberg	L. Chr. Lauer	1
"	J. F. Schippang & C.	12	Halle a. S.	F. Zimmermann & Co.	8	"	Joh. Chr. Stahl	1
"	J. A. Henkeles	25	Hamburg	Einige Hundert Firm.	5	"	Hummel & Helstach	1
"	Gebr. Diets	6	Hochst a. M.	Chr. W. Heinrich	17	Offenbach	C. L. Dittmar	1
"	A. N. Donglinger	6	Hockingen	Cellulosefabrik	6	Oldenburg	C. Naumann	1
"	Heinrich Jordan	8	Hötzenheim	Spinnerei u. Weberei	12	Pfödersheim	Spez. und Leib-Rath	1
Bielefeld	Spinnerei Vorwärts	14	Jahnkow	Spalding Jahnkow	6	Firmassens	Joh. Braun	1
Bonn	Louis Wessel	12	Kaiserslautern	Bender & Co.	10	Firmassens	M. Wolf	1
Braunsberg	C. Gerh. Marquart's	12	Leipzig	Knauth & Co.	18	Firmassens	Wihl. Windler & Co.	1
Breslau	Bergschloss, Bierbe.	12	"	Hecht & Köpke	12	Firmassens	Chr. Hengels Ww. Sohn	1
"	E. F. Oltens Erben	12	"	Hübel & Denck	12	Firmassens	Jon. Fleischmann Nachf.	1
"	Gebr. Schüller	31	"	Gebr. Felix	27	Firmassens	C. R. Koabe	1
Brieg	Gust. Bild	18	"	C. G. Köhler	6	Firmassens	Gebr. Hengels Ww. Sohn	1
Burgstadt i. S.	Winkler & Giermer	10	"	C. F. Weber	6	Firmassens	Gebr. Aurschammer	1
Chemnitz	J. G. Zippel	6	"	Licht & Meyer	8	Firmassens	P. Schwengers Sohn	1
Coblenz	J. Herschel	6	"	Geimze & Hengel	6	Firmassens	Gebr. Simon	1
Coburg-Oeslau	F. & W. Goedel	4	"	Bauer & Rosbach	8	Firmassens	Gebr. Simon	1
Crafeld	Gebr. Sim	4	"	Hoffmann & Schmidt	12	Firmassens	Doerr & Reishut	1
Dresden	Herrn Dindorf & Hache	8	"	Gerhard & Hey	24	Firmassens		1

Alle größeren Zeitungen haben den „Shannon-Registrator“ mit den besten Urtheilen besprochen und sagen im Allgemeinen: „Ordnung der wichtigsten Faktoren im Geschäftsleben.“ Einrichtungen, welche solche schaffen, dabei Arbeit und Zeitersparung ermöglichen und doch einen raschen Blick über alle geschäftlichen Vorgänge bieten, sind daher von unschätzbarem Werth. Aus diesem Grunde fanden, was die Behandlung der abgehenden Correspondenz anlangt, die Kopiermaschinen so rasche und ungetrübte Aufnahme. Von ebenso grossem Werth für die einlaufende Correspondenz ist der Shannon-Registrator, dass der Apparat eine wirklich praktische Erfindung bietet, deren Gebrauch die vorliegenden sehr anerkannt lassen. Ein grosser Bankgeschäft (wie der Deutschen Bank, Delbeck, Leo & Co etc.) dergleichen bedeutende Agentur-, Spedition- und Commissionsgeschäfte, wie industrieller Etablissements, Hôtels etc. Beweis. Es ist nicht nur für die Geschäftswelt, sondern auch für alle Behörden ein wirklich praktisches Hilfsmittel.

Von Herrn W. Stier, Leipzig, Wilhelmabad erbitten haar, pr. Einzahlung, Nachnahme, pr. Post.

Nr.	Artikel	Mk.
1.	„Shannon“-Brief-Registrator (Quartformat)	8.-
2.	Rechnungs-Registrator	8.-
3.	Acten, Contracte Folio	9.-
4.	Schlusszettel ohne Register	6.-
5.	Postkarten ohne Register	4.-
6.	Einfacher Perforator auf Holzblock	3.-
7.	Doppel	5.-
8.	Mappe für Buch, Quartformat, beige, Weisse, 1 1/2 R.	1.40
9.	„Rechnung“	1.30
10.	Folio-Format für Acten, Contracte	1.60
11.	Briefsammler	2.-
12.	Scripturenhaken	1.-
13.	Notenbinder	5.-
14.	Copir-Blätter à Mille für Rech. od. Briefe	5.-
15.	Patentirte Federhalter à Dtzd.	1.20
16.	Brieföffner v. Backhaus	1.-
17.	Stahlfeder pr. Gross. Büchsen à 10 Federn	8.-
18.	Emballage, Kiste etc.	—50

Sa. Mark

Wiederverkäufer erhalten entsprechenden Rabatt. Nachbestellungen auf Mappen etc können durch Buchhandlungen an jedem Ort aufgegeben werden.

Ort: _____ Name: _____

In Briefen oder pr. Postkarte bitte die Bestellungen nur durch die vorstehenden Zahlen zu beschriften zum Rücksend „Shannon“ u. s. w. Bei Bestellungen im Betrage von Mk. 10.- erfolgt Franco-Zustellung.

Koffer- und Lederwaren-Fabrik Moritz Mädlers

Verkaufs-Lokal:

LEIPZIG
Petersstrasse No. 8

Fernsprechanchluss No. 261.

Versand gegen Nachnahme.



Verkaufs-Lokal:

BERLIN
Leipzigerstrasse No. 94

Fernsprechanchluss No. 2445.

Illustrierter Preiscurant franco und gratis.

Fabrik und Versand-Geschäft Leipzig-Lindenau.



- No. 8720. Dames-Portemonnaie schwarz Leder und Goldverschluss M. 3.75
- No. 8721. Herren-Portemonnaie schwarz Leder M. 4.75
- No. 8012. Dames-Portemonnaie echt Glanz-Saffian mit Innenbügel M. 3.25
- No. 8013. Herren-Portemonnaie echt Glanz-Saffian mit Innenbügel M. 3.75
- No. 8010. Dames-Portemonnaie von echt russischem Luchsen sehr haltbar M. 6.25
- No. 8051. Herren-Portemonnaie schwarz Leder, innen mit hellem Kalbleder gefüttert M. 6.00
- No. 8111. Herren-Portemonnaie schwarz Leder, innen mit hellem Kalbleder gefüttert M. 6.75
- No. 8750. Dames-Portemonnaie von echt Kordleder mit Goldverschluss, feine Ausstattung M. 9.00
- No. 8751. Herren-Portemonnaie von echt Kordleder mit Nickelbügel M. 9.00
- No. 8531. Dames-Portemonnaie von echt Kordleder mit Nickelbügel M. 7.75
- No. 8531. Herren-Portemonnaie von echt Kordleder mit Nickelbügel M. 8.50
- No. 8592. Dames-Portemonnaie von Groisgrain-Saffian, innen Willulidern, fein Bügel M. 5.50
- No. 8583. Herren-Portemonnaie von Groisgrain-Saffian, innen Willulidern, fein Bügel M. 6.00
- No. 8590. Dames-Portemonnaie von Chagrin-Leder, mit eingestichtem Bügel M. 2.25
- No. 8591. Herren-Portemonnaie von Chagrin-Leder, mit eingestichtem Bügel M. 2.75

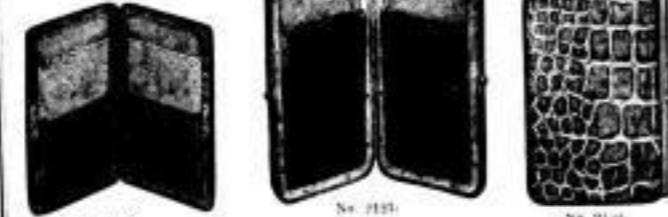
- No. 1009a. Eleg. Dames-Täschchen mit Nickelbügel, weiten Seitenboden und Ausstasche, prima Kalbleder, innen Atlasfütter M. 9.00
- No. 1009L. Desgl. mit Lederfütter M. 9.00
- No. 1007L. Eleg. Dames-Täschchen mit Nickelbügel, feinem prima Kalbleder, Lederfütter M. 8.50
- No. 1007a. Desgl. in feinem Atlasfütter M. 9.00
- No. 1006. Desgl. von schwarz Glanz-Montou mit Atlasfütter M. 4.75
- No. 209. Reise-Apotheken von schwarzem Leder, Nickelschloss, 7 kleinen Flacone u. 4 Schubkästen für Pulver etc. M. 6.75
- No. 210. Desgl. mit 6 gr. Flacone, 4 Schubkästen und Hornbügel M. 10.50
- No. 9511. Scheren-Etui schwarz Leder u. Nickel-schloss, innen Atlasfütter mit 2 Scheren M. 4.50
- No. 9512. Desgl. schwarz Kalbleder bezogen, eleganter Ausführung mit 4 feinen engl. Scheren M. 10.50

Schreibmappen für Damen und Herren.



- No. 4009. Schreibmappe für Damen v. schwarz Leder mit Innenbügel M. 3.50
- No. 4011. Desgl. für Herren M. 3.50
- No. 4007. Desgl. von schwarzem Leder, innen in Atlasgefütter u. doppelt beschützte Schreibmappen sehr schön u. solide M. 11.50
- No. 4008. Desgl. wie 4007 aber ohne Atlasgefütter M. 9.50
- No. 4011. Praktische Schreibmappe für Herren v. schwarzem Leder, innen in schwarzem Leder, sehr schön M. 11.50
- No. 4012. Desgl. wie 4011 aber ohne Atlasgefütter M. 9.50
- No. 4002. Desgl. schwarz M. 11.50
- No. 4003. Desgl. schwarz M. 11.50
- No. 4004. Desgl. schwarz M. 11.50
- No. 4005. Desgl. schwarz M. 11.50
- No. 4006. Desgl. schwarz M. 11.50
- No. 4007. Desgl. schwarz M. 11.50
- No. 4008. Desgl. schwarz M. 11.50
- No. 4009. Desgl. schwarz M. 11.50
- No. 4010. Desgl. schwarz M. 11.50
- No. 4011. Desgl. schwarz M. 11.50
- No. 4012. Desgl. schwarz M. 11.50

Cigarren- Etuis.



- No. 910. Schob-Cigarren-Etui schwarz Kalbleder M. 3.00
- No. 911. Cigarren-Etui mit Bügel, schwarz Leder M. 2.75
- No. 912. Desgl. in vornehm. Bügel, schwarz Kalbleder M. 4.00
- No. 913. Desgl. prima Kalbleder mit feinem eingestrichen Nickelbügel M. 4.00
- No. 914. Desgl. in Doppelfalten, Glanz-Saffian, innen Hellem u. hellem Kalbleder gefüttert M. 11.50
- No. 915. Desgl. mit Nickelbügel, innen Hellem u. hellem Kalbleder gefüttert, sehr haltbar M. 12.00

- No. 1000. Geldtasche f. Damen, mit Riemen von schwarzem Chagrin-Leder und Lederfütter M. 9.00
- No. 1000 II. Geldtasche für Herren desgl. M. 14.00
- No. 1001. Geldtasche f. Herren, auf der Rückseite extra mit grosser Tasche M. 13.00
- No. 1003. Geldtasche für Damen, mit Ausstasche (ganz flach anliegend und weiten Falten) von prima Kalbleder M. 10.00
- No. 1004. Desgl. von schwarz Chagrin-Saffian, innen Nussleder oder roth Atlasfütter und zum Umhängen M. 4.00
- No. 1005. Desgl. in feiner Qual. mit Riemen zum Umhängen M. 7.50
- No. 1006. Damsgürtel, matt od. lackirtes Bindleder M. 1.00
- No. 7001. Desgl., schwarz Chagrinleder mit Nickel-schmalle M. 3.75
- No. 7002. Desgl., hell oder schwarz Kalbleder, Atlasfütter, Nickelschmalle M. 3.50
- No. 7003. Desgl., hell od. schwarz Kalbleder, Seidenfütter, fein bezogene Schmalle M. 4.50
- No. 1000. Geldtasche f. Damen, mit Riemen von schwarzem Chagrin-Leder und Lederfütter M. 9.00
- No. 1001. Geldtasche f. Herren, auf der Rückseite extra mit grosser Tasche M. 13.00
- No. 1003. Geldtasche für Damen, mit Ausstasche (ganz flach anliegend und weiten Falten) von prima Kalbleder M. 10.00
- No. 1004. Desgl. von schwarz Chagrin-Saffian, innen Nussleder oder roth Atlasfütter und zum Umhängen M. 4.00
- No. 1005. Desgl. in feiner Qual. mit Riemen zum Umhängen M. 7.50
- No. 1006. Damsgürtel, matt od. lackirtes Bindleder M. 1.00
- No. 7001. Desgl., schwarz Chagrinleder mit Nickel-schmalle M. 3.75
- No. 7002. Desgl., hell oder schwarz Kalbleder, Atlasfütter, Nickelschmalle M. 3.50
- No. 7003. Desgl., hell od. schwarz Kalbleder, Seidenfütter, fein bezogene Schmalle M. 4.50

Versand gegen Nachnahme oder Einsendung der Casse. Fabrik und Versand-Geschäft Moritz Mädlers, Leipzig-Lindenau.

Koffer- und Lederwaren-Fabrik

Verkaufslokal **LEIPZIG MORITZ MÄDLER** Verkaufslokal **BERLIN**
 Petersstrasse No. 8. Leipzigerstrasse 91.

Versand-Geschäft Leipzig-Lindenau.



Visitenkartentaschen.
 No. 3065, schwarz Leder, Atlasfutter . . . M. 1,40
 - 3066, schwarz Kalbleder, Atlasfutter . . . M. 2,-
 - 3061, schwarz Kalbleder mit Seitenfalten M. 3,-
 - 3020, Desgl., mit Photographie-Einrichtung . . . M. 4,-
 - 3020E, Desgl. wie 3020 und geschmackvoller Stickerei . . . M. 4,75

Brief-Taschen.
 No. 3070, Glanz-Mouton, ff. Atlasfutter 14,5 cm lang . . . M. 2,50

Brief-Taschen.
 No. 3520, schwarz Glanz-Mouton, Atlasfutter, Buch mit Bleistift und Nickschlüsseln M. 3,50
 No. 3544, schwarz Kalbleder, innen hell Kalbleder gefüttert in extra feiner Ausführung . . . M. 9,-

No. 146, **Acetmappen für Wertpapiere**, schwarz Leder mit 3fach verstellbarem Schloss, innen 2 Abtheilungen, 41 cm lang, 27 cm breit . . . M. 11,25
 - 147, Desgl., von amerikanischem Juchten . . . M. 24,50
 - 148, **Wechsel-Mappe**, Chagrin-Saffian, Nickel-schloss, 7 Fächer . . . M. 10,-
 - 149, Desgl., mit Ecken, 12 Fächer und Golddruck . . . M. 18,50



Schulranzen.
 No. 121, für Knaben mit Sechsmallock M. 3,75
 No. 122, Desgl., ff. Leder, sammetweiches Sechsmallock . . . M. 6,50
 No. 123, für Mädchen mit Pfirsichlock M. 3,75
 No. 124, Desgl., ff. Leder, mit ff. Pfirsichlock M. 5,50



Schultaschen für Mädchen.
 No. 129, amerikan. Leder-tasche, Rindleder, beiseite M. 2,50
 No. 130, schwarz Leder M. 4,50
 No. 131, ff. Chagrin-Leder mit geschmackvoll. Pressung . . . M. 7,-
 No. 132, massiv Rindled, amers. solid M. 9,50



Schulmappen.
 No. 127, schwarz Leder mit Duffutter . . . M. 3,50
 No. 128, massiv Rindleder mit eleganter Pressung . . . M. 9,-



Musikmappen.
 No. 169, von engl. Leinen mit Pressung u. Henkel von Seidenschur M. 2,75



No. 9501, **Schmuckkasten**, farbiger Plüsch, vergoldeter Beschlag und Schloss, innen Atlas garnirt mit Einsatz . . . M. 10,-
 No. 9502, Desgl., sehr elegant, ff. Plüsch, reicher Beschlag, Schloss, geschliffenem Spiegel . . . M. 14,-
 No. 9503, Desgl., v. farb. Kalbleder, höchst geschmackvoll M. 15,-
 No. 9504, Desgl., wie 9503 nur grösser . . . M. 19,50
 No. 9505, Desgl., wie 9503, nur grösser . . . M. 20,50



No. 9506, **Handschuhkasten**, farbiger Plüsch, vergoldeter Beschlag und Handschuhweiser, ähnlich No. 9507 . . . M. 6,-
 No. 9507, Desgl., in feiner Ausstattung . . . M. 9,-
 No. 9508, Desgl., von farbigen Kalbleder, sonst wie No. 9507 M. 12,-



No. 9509, **Frisir-Etui** von schwarz Leder, mit verdeckter Lampe, Zinsholz-Etui, Bronzschere etc. M. 9,50.



No. 2040, von farbigen Plüsch, vergoldetem Beschlag, innen Atlasfutter und Näh-Einrichtung . . . M. 4,-



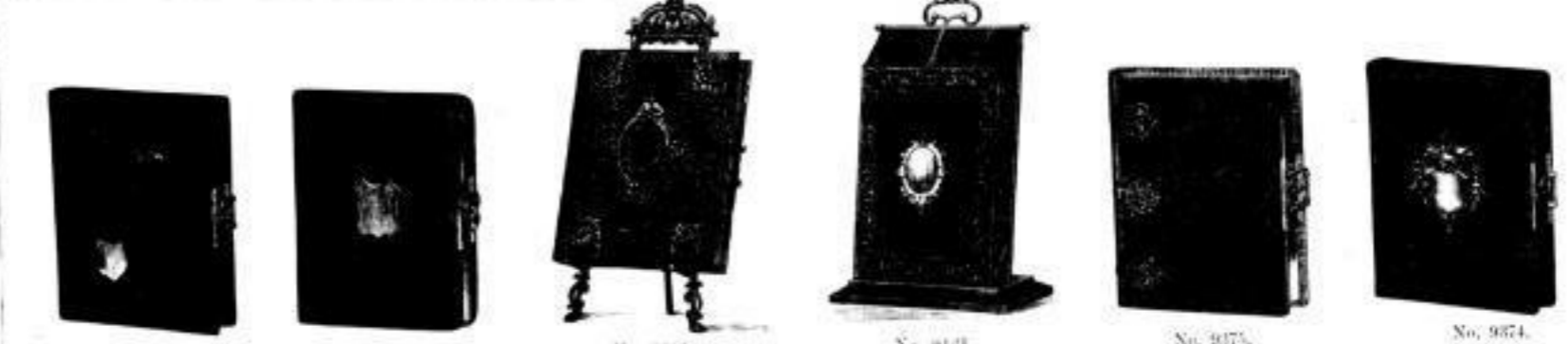
No. 2041, von farbigen Kalbleder, vergoldetem Beschlag, innen Atlasfutter und Näh-Einrichtung . . . M. 6,-



No. 2042, von farbigen Plüsch, vergoldetem Beschlag und Näh-Einrichtung . . . M. 6,-



No. 2043, von farbigen Kalbleder, reicher vergoldeter Beschlag, innen mit Atlas garnirt, geschliffener Spiegel, complete Näh-Einrichtung, sehr elegant . . . M. 11,-



No. 9370, **Photographie-Album**, Quart-Format, braun Leder mit Pressung . . . M. 7,50

No. 9371, **Album**, Quart-Format, schwarz Kalbleder mit Nickel-Schild . . . M. 7,50

No. 9393, **Album**, Quart-Format, farbiger Plüsch-einband, Schild, Ecken und Schloss . . . M. 6,50
 Mit Staffelei komplett . . . M. 9,75

No. 9421, **Album-Ständer**, braunes Chagrindleder mit vergoldetem Schild, innen für Cabinet- und Visitenbilder eingerichtet in geschmackvoller Ausführung . . . M. 28,-

No. 9375, **Album**, Quart-Format, echt russ. Juchten-Einband, eleganter Goldpressung und prima Innenbeil. . . M. 18,-

No. 9374, **Album**, Quart-Format, prima Kalbleder, hochfeinem Schild und Schloss . . . M. 12,-

Fabrik und Versand-Geschäft Moritz Mädler, Leipzig-Lindenau.

Koffer- und Lederwaren-Fabrik

Verkaufslokal **LEIPZIG MORITZ MÄDLER** BERLIN
 Petersstrasse No. 8. Leipzigerstrasse 91.
 Versand-Geschäft Leipzig-Lindenau.

Praktischste Reise-Neccessaires.



No. 2000.



No. 2002.



No. 2010.



No. 2014.

No. 2000. **Reise-Neccair**, schwarz Leder, weich gehalten, Nickelbeschloß, innen mit Segeltuch gefüttert, mit completer Einrichtung M. 11.
 No. 2002. **Desgl.**, in feiner Ausstattung, innen mit Leder gefüttert, Britannia-Soifendose, M. 15.
 No. 2008. **Desgl.**, schwarz Leder, weich gehalten, Leder gefüttert, geschlossenen Spiegel, Kleiderbürste, Haarbürste, Pulverdose, Zahnbürstenröhre und Flaconhülse von Olivenholz mit completer Einrichtung M. 30.

No. 2010. **Reise-Neccair**, Kastenform mit schwarzem Leder bezogen, Nickelbeschloß, innen feinem Flacon, Seifendose, Haarbürste von Glas mit Zahn- und Nagelbürste, sowie diversen kleinen Gegenständen M. 17,50
 No. 2014. **Desgl.**, Kastenform mit schwarzem Leder bezogen, Nickelbeschloß zum Verschließen, feinem geschlossenen Spiegel, Haarbürste und Kleiderbürste und completer Einrichtung M. 30.

Trinkflaschen.

No. 7508 mit schwarzem Leder-Etui und Flacon mit Nickelverschraubung M. 2,25

Reise-Trinkflaschen.

No. 7540. Flasche mit Glas, Inhalt 1/2 Liter, und feinem Lederetui M. 4,--
 No. 7542. Feine geschliffene Flasche mit Glas, Inhalt 1/2 Liter, Etui mit Chagrin-Saffian bezogen M. 5,--

Hut-Futteral für Herren.

No. 91. gefräst, Segeltuch, innen Parparitz, gut wasserfest M. 7,50
 No. 91. **Desgl.**, von prima Bock-Leder, innen schwarz Sammet, gut wasserfest M. 17,--

Touristen-Taschen

zum Umlängen auf dem Rücken zu tragen.
 No. 1012. **Touristentasche** von grünem Stoff, Leder-einfass, Tragriemen und verschlossener Tasche M. 6,--
Desgl. für Knaben M. 5,--
 No. 1014. **Desgl.** von feinem Chagrindleder, Lederfütter und bester Ausführung M. 12,75
Desgl. für Knaben M. 11,--

Toiletten-Artikel.



No. 2002.



No. 2060.



No. 2061.



No. 2022.



No. 2035.



No. 2038.



No. 2050.



No. 2063.

No. 2002. **Reiseröhrchen**, aus schwarzem Holz, mit einem gemessenen Maß M. 2,50
 • 2001. **Desgl.**, mittelgroß M. 2,--
 • 2003. **Desgl.**, klein M. 1,50
 • 2005. **Desgl.**, klein, ohne Lederetui und doppelt geschnitten, wie No. 2002 M. 1,50
 • 2002. **Desgl.** mittel M. 1,75
 • 2003. **Desgl.** groß M. 2,50
 • 2005. **Schwammbeutel**, klein, von gemessenen Stoff mit Zip M. 1,--
 • 2001. **Desgl.** groß M. 1,--
 • 2005. **Seitendose**, v. Britannia-Metall M. 2,--
 • 2004. **Desgl.** gläsern M. 2,50
 • 2008. **Flacon** mit Halbfuß von Olivenholz, 7 cm hoch M. 1,25
 • 2010. **Desgl.**, 10 cm hoch M. 1,50
 • 2012. **Desgl.**, 14 cm hoch M. 1,80
 • 2014. **Desgl.**, 14 cm hoch M. 2,50
 No. 2022. **Zahnpulver-Dose** von Olivenholz, 7 cm Durchmesser M. 1,40
 • 2060. **Desgl.**, 8 cm hoch M. 2,50
 • 2061. **Zahnbürsten-Röhre** von Olivenholz M. 1,50
 • 2003. **Patent-Haarbürste** von Olivenholz auf Nickellegirung M. 2,50
 • 2002. **Patent-Spiegel** mit stählernem Nickelgehäuse M. 2,50
 • 2005. **Patent-Spiegel** mit geschliffenem Glas, Lederetui mit geschlossenerm Druck, an jeder glatten Fläche ein Seifenstück M. 4,--
 • **Nagelbürste** M. 20, **Frösch** M. 1,25
 • **Zahnbürste** M. 30, **Frösch** M. 1,--
 • **Nagelbürste** M. 20, **Frösch** M. 1,--
 • 2005. **Taschen**, mit verriegeltem, doppeltem Verschluss, schwarz Leder bezogen M. 11,50
 • 2010. **Desgl.**, in feiner Ausführung, schwarz Kalfleder bezogen M. 2,50

Hundepeitschen.

No. 840. starkes Ledergeflecht und Carabinerhaken M. 2,75
 No. 841. **Desgl.** mit Pfeife M. 3,50

Kragen- und Manchetten-Kapseln.

No. 216. **Kragenkapsel**, Eisen-Durchmesser, schwarz Leder M. 4,--
 No. 217. **Desgl.**, 17cm Durchmesser M. 5,--
 No. 218. **Manchettenkapsel**, Eisen-Durchmesser M. 5,50
Desgl., 17cm Durchmesser M. 6,75

Opernglas-Futteral

von farbigem Plüsch und Atlas gefüttert M. 3,--

Reisekissen.

Rosshaarkissen, roth u. braun, Lederbezug M. 9,--
Daunenkissen, desgl. M. 11,50
Daunenkissen, Bezug v. roth, u. braunem Saffian M. 22,50
Luftkissen von gummiertem Stoff zum Aufblasen M. 6,50

Touristen-Ranzen

zum Umlängen auf dem Rücken und in der Hand zu tragen.
 No. 1016a von Chagrindleder M. 17,75
 No. 1016b von farbigem Segeltuch M. 11,50

Decken-Couverts.

No. 1 von amerikanisch Ledertuch, füllledernen Riemen, innen grobe Tasche, 80cm lang, 60cm bre M. 8,75
 No. 3 **Desgl.**, innen grobe Taschen, Hülsen für Schirme und Stöcke, aussen mit Tasche, 100cm lang, 60cm breit M. 15,--

Reise-Decken.

Marke B doppelte Plüschreisedecke, Innenseite dunkel Bordeaux oder Tigermuster M. 11,50
 Marke C feine, bunte Plüschreisedecke, Innenseite gestreift, mit Fellmuster M. 15,--
 Marke D feine leichte Velourdecke M. 20,--

Fabrik und Versand-Geschäft Moritz Mädler, Leipzig-Lindenau.

