







# Mey & Edlich

Königl. Sächs. Hoflieferanten

Leipzig, Neumarkt 18, und Plagwitz, Nonnenstr. 28.

Verkauf nur gegen Cassa. Beste Waaren bei billigsten Preisen garantiert. Verkauf nur gegen Cassa.

## Reise-Artikel:

**Reise-Necessaires**  
zum Zusammenrollen,  
per Stück von *M* 1.25 an.

**Reise-Necessaires**  
mit Einrichtung,  
per Stück von *M* 6.75 an.

**Hand-Koffer**  
in allen Grössen vorrätig,  
per Stück von *M* 3.50 an.

**Reise-Holz-Koffer**  
mit Einsatz, elegant und praktisch,  
per Stück von *M* 26.75 an.

**Reise-Plaids**  
aus gutem Cheviot, in grosser Auswahl,  
per Stück von *M* 7.50 an.

**Plaid-Taschen**  
aus Prima-Segeltuch,  
per Stück von *M* 5.25 an.

**Umhänge-Flaschen**  
in grosser Auswahl,  
per Stück von *M* 1.25 an.

**Tournister, Umhängetaschen, Sonnenschirme,**  
Stöcke, Reisespiegel, Taschen-Necessaires, Staubmäntel.

**Touristen-Taschen**  
in solider Ausführung,  
per Stück von *M* 3.25 an.

**Reisebuch-Taschen**  
mit Riemen zum Umhängen,  
per Stück von *M* 4.75 an.

**Hand-Taschen**  
aus schwarzem Leder,  
per Stück von *M* 6.00 an.

**Eisenbahn-Taschen**  
aus starkem Leder, sehr solid,  
per Stück von *M* 12.00 an.

**Reise-Mützen**  
in praktischen und eleganten Formen,  
per Stück von *M* 1.00 an.

**Schirm-Futterale**  
aus braunem Segelloinen,  
per Stück von *M* 3.00 an.

**Seifen-Dosen**  
aus Britannia-Metall,  
per Stück von *M* 1.25 an.

Leipzig, **MEY & EDLICH** Plagwitz,  
18 Neumarkt 18. 28 Nonnenstr. 28.

# Das Ofenlager von G. Mahn

Kurprinzstrasse 17

Alle Sorten weisser Oefen, Camine und Caminöfen.  
Beste stylvolle Oefen und Camine in einfachen Farben, sowie reich decorirt in Majolica-Ausführung,  
in grösster Auswahl.  
Badewannen aus feinsten Emaillekeramiken und complete Einrichtungen.  
Kochmaschinen jeder Art und Ausführung.

## Specialität:

Musterlager und Verkauf der eisernen Haushaltungs- und Hotel-Herde,  
sowie solcher für kleineren Bedarf,  
aus der rühmlichst bekannten Herd- und Ofen-Fabrik von Gebr. Demmer in Eisenach.  
Eiserne Oefen (System Heildinger) für partielle Luftheizung, sowie Luftheizungs-Manicöfen  
aus gemauertem Mauerwerk.  
NB. Die eisernen Haushaltungs- und Hotel-Herde liefern sich in Verbindung mit Kachelbekleidung.



**Humber & Co., Beeston,**  
Kleinste Erfinder, Fabrikanten und Patenthaber der mit  
15 goldenen Medaillen  
prämiierten

## Beeston-Humber

Maschinen.  
Alle von uns fabricirten Maschinen tragen  
obige Schutzmarke und sind in Deutschland  
nur durch unsere alleinigen General-Vertreter

**Winkler & Voigt, Leipzig, Blücherstrasse 41,**  
zu beziehen.



Humber-Cripper.

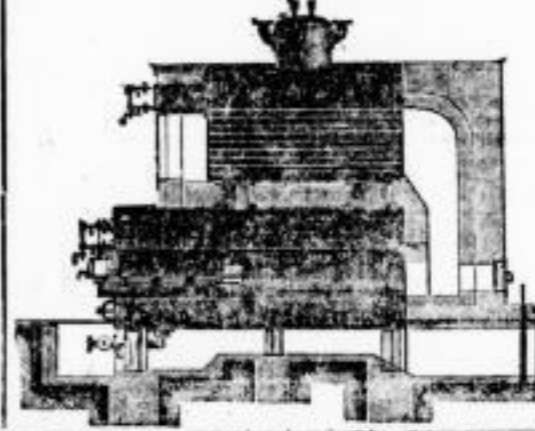


Humber-Bicycle.



Humber-Cripper.

Maschinenfabrik Germania vorm. J. S. Schwalbe & Sohn  
in Chemnitz,  
bestehend seit 1811,  
empfiehlt sich zur Lieferung von



## Dampfkesseln

(Eisenerde, Cornwall, Wellblech, Kesseln, Gussstahl, Stahlblech  
und combinirt).

## Dampfmaschinen

von 500 Pferdestärken, mit Dampfschiebersteuerung oder Ventill-  
steuerung, System Sulzer.

## Compound-Dampfmaschinen,

Zugmaschinen, Transmissions-, Drückmaschinen, mechanischen  
Kesseln, Einrichtungen für Bierbrauereien,  
Mälzereien, Mühlen, Cementfabriken und  
Wassermotoren, Holzschleifer- und Papier-  
maschinen, Kühl- und Eismaschinen etc.  
Reparaturarbeiten und Zeichnungen nach Verlangen zu Diensten.  
Hochdruckmaschinen.

# Geschäftshaus für Damen-Moden

Zur  
Confection-Verkauf befindet sich  
Königsplatz 17, I.,  
Eckhaus.

Zur  
Confection-Verkauf befindet sich  
Königsplatz 17, I.,  
Eckhaus.



# Aug. Polich.

Für die Reise empfehle:

## Staub- u. Gummi-Mäntel

in den praktischsten Formen,

sowie als Gelegenheitskauf: Partien vorzüglicher Reise-Kleiderstoffe.

Die Modelle dieser Saison in Costümen verkaufe zu bedeutend herabgesetzten Preisen.



# Carl Tüschler

Grimmischer Steinweg 2.

Sämmtliche neueste Wollstoffe  
in hellen und mittleren Farben, sowie

Cattune, Percales und Satins

sind wegen vorgerückter Saison

bedeutend im Preise herabgesetzt.

Meine Expedition befindet sich  
Kurprinzstrasse 3, 2 Tr., gegenüber dem Hotel de Prusse.  
Der Rechtsanwalt **Florens Bruno Protze.**



Für kranke u. empfindliche Füsse  
ausführt sich  
D. G. Wohlgenuth, Schuhmachermeister,  
Fetersstrasse 17.



**Zahnschmerzen** jeder Art, Kopfschmerz und Ohren-  
schmerz werden sofort beseitigt bei Ge-  
brauch von Dr. Hötzger's Zahnstropfen.  
Nur mit A. N. M. 4 mit der Marke 'Hötzger' in den Apotheken in Leipzig: Neue  
Börse-Apothek, Grosse Strasse 12, in den Apotheken in Wittichenau, Ebers-  
bach, Borna, GutsMuths, Plagwitz und Neudorf. M. Hötzger, Planen 1. 5.

Hierzu sechs Beilagen und eine Extrabeilage, „Den praktischen Rathgeber im Obst- und Gartenbau“ betr.



Die Blitze... Die Blitze des Jahres 1886...

Die Blitze... Die Blitze des Jahres 1886...

Die Blitze im Königreich Sachsen im Jahre 1886.

Die Blitze... Die Blitze des Jahres 1886...

Die Blitze... Die Blitze des Jahres 1886...

Die Blitze... Die Blitze des Jahres 1886...

Die Blitze... Die Blitze des Jahres 1886...

Die Blitze... Die Blitze des Jahres 1886...

Die Blitze... Die Blitze des Jahres 1886...

Die Blitze... Die Blitze des Jahres 1886...

Die Blitze... Die Blitze des Jahres 1886...

Die Blitze... Die Blitze des Jahres 1886...

Die Blitze... Die Blitze des Jahres 1886...

Die Blitze... Die Blitze des Jahres 1886...

Die Blitze... Die Blitze des Jahres 1886...

Die Blitze... Die Blitze des Jahres 1886...

Die Blitze... Die Blitze des Jahres 1886...

Die Blitze... Die Blitze des Jahres 1886...

Die Blitze... Die Blitze des Jahres 1886...

Die Blitze... Die Blitze des Jahres 1886...

Die Blitze... Die Blitze des Jahres 1886...

Die Blitze... Die Blitze des Jahres 1886...

Die Blitze... Die Blitze des Jahres 1886...

Die Blitze... Die Blitze des Jahres 1886...

Die Blitze... Die Blitze des Jahres 1886...

Die Blitze... Die Blitze des Jahres 1886...

Die Blitze... Die Blitze des Jahres 1886...

Die Blitze... Die Blitze des Jahres 1886...

Die Blitze... Die Blitze des Jahres 1886...

Die Blitze... Die Blitze des Jahres 1886...

Die Blitze... Die Blitze des Jahres 1886...

Die Blitze... Die Blitze des Jahres 1886...

Die Blitze... Die Blitze des Jahres 1886...

Die Blitze... Die Blitze des Jahres 1886...

Die Blitze... Die Blitze des Jahres 1886...

Die Blitze... Die Blitze des Jahres 1886...

Die Blitze... Die Blitze des Jahres 1886...

Die Blitze... Die Blitze des Jahres 1886...

Die Blitze... Die Blitze des Jahres 1886...

Die Blitze... Die Blitze des Jahres 1886...

Die Blitze... Die Blitze des Jahres 1886...

Die Blitze... Die Blitze des Jahres 1886...

Die Blitze... Die Blitze des Jahres 1886...

Die Blitze... Die Blitze des Jahres 1886...

Die Blitze... Die Blitze des Jahres 1886...

Die Blitze... Die Blitze des Jahres 1886...

Die Blitze... Die Blitze des Jahres 1886...

Die Blitze... Die Blitze des Jahres 1886...

Die Blitze... Die Blitze des Jahres 1886...

Die Blitze... Die Blitze des Jahres 1886...

Die Blitze... Die Blitze des Jahres 1886...

Die Blitze... Die Blitze des Jahres 1886...

Die Blitze... Die Blitze des Jahres 1886...

Die Blitze... Die Blitze des Jahres 1886...

Die Blitze... Die Blitze des Jahres 1886...

Die Blitze... Die Blitze des Jahres 1886...

Die Blitze... Die Blitze des Jahres 1886...

Advertisement for Regenmänteln, Jaquets, Umhängen and fertigen Costümen. Includes text: 'Der grössere Theil der diesjährigen Lagerbestände in Regenmänteln, Jaquets, Umhängen und fertigen Costümen wird von morgen Montag, den 27. Juni an zu wesentlich ermässigten Preisen verkauft. Gustav Steckner, Hoflieferant.' and 'Leipzig.' with arrows pointing to the text.

# Coupons-Einlösung.

Die am 1. Juli fälligen Coupons und verloosten Stücke der nachstehend verzeichneten Effecten gelangen an meiner Coupons-Casse fortlaufend kostenfrei zur Auszahlung:

**Anhalt-Dessauische Landesbank-Pfandbriefe, Deutsche Continental-Gas-Gesellschaft (Dessau) Prioritäts-Obligationen, Dux-Bodenbacher Eisenbahn-Obligationen von 1869 und 1874 (Coupons der 1. Emission zum jeweilig festgesetzten Einlösungscours der Silber-Coupons vom 1. Juli ab), Gotthard-Bahn-Actien und Obligationen, Graz-Köflacher Eisenbahn-Obligationen; vom 1. Juli ab zum jeweilig festgesetzten Einlösungscours, Hamburger Hypothekbank-Pfand- und Rentenbriefe, italienische 5% Rente, Landwirtschaftl. Credit-Verein im Königreich Sachsen (Dresden) Pfand- und Creditbriefe, Mühlhausen (in Thüringen) Stadt-Anleihe, Niederländische „König Willem III.“ Eisenbahn 4% Obligationen, Nürnberger Vereinsbank-Pfandbriefe, Oesterreichische Silber-Rente, Riga-Dünaburger Eisenbahn-Obligationen, Rumänische 8% Anleihe von 1867, Russische (grosse) Eisenbahn-Actien, Russischer gegen. Boden-Credit-Verein; Pfandbriefe, Serbische Rente (Loose) u. Hypothekar-Obligationen, Ungarische Gold-Rente, do. Staats-Eisenbahn-Anleihe von 1867/68, Warschau-Wiener Eisenbahn-Obligationen, Wiener-Communal-Gold-Anleihe, Werra-Eisenbahn-Actien und Obligationen.**

Leipzig, den 26. Juni 1887.

H. C. Plant.

# Carlsbader Stadt-Anleihe vom Jahre 1863.

In der am 3. Januar 1887 auf dem Rathhause zu Carlsbad abgehaltene 22. Versammlung der Carlsbader Stadt-Anleihe vom Jahre 1863 sind die nachstehenden Schuldverhältnisse:

Nr. 1-29 51 52 53 54 55 56 57 58 59 60 61 62 63 64 65 66 67 68 69 70 71 72 73 74 75 76 77 78 79 80 81 82 83 84 85 86 87 88 89 90 91 92 93 94 95 96 97 98 99 100 101 102 103 104 105 106 107 108 109 110 111 112 113 114 115 116 117 118 119 120 121 122 123 124 125 126 127 128 129 130 131 132 133 134 135 136 137 138 139 140 141 142 143 144 145

ausgeworfen worden. Diefelben sind am 1. Juli 1887 ab an unserer Casse zur Auszahlung mit Nachtrag von diesem Tage an nicht mehr ersiplich.

Die früher ausgesagten Schuldverhältnisse:

Nr. 1145 und Nr. 6. Rückzahlung vom 2. Januar 1871  
Nr. 99 108 1084 1360 aus der 21. Versammlung vom 2. Januar 1866 sind nach nicht zur Einlösung gekommen.

Leipzig, den 10. Januar 1887.

Becker & Co.

# Königlich Sächsische Altersrentenbank.

Die Kasse empfiehlt sich allen Geschäftsleuten und für jedes Alter. Derjenige, der seinen Alters Renten bei uns einrichten will, wird die besten Bedingungen erhalten. Die Kasse ist in Leipzig, Hauptstr. 10, im Hotel de Saxe.

**Agentur**  
Rudolph Illing, Völkerei-Collection, Hauptstr. 9 (Hotel de Saxe).

# Königlich Sächsische Landes-Lotterie.

Jur. 112. Lotterie empfiehlt Seite 1. Klasse  
Rudolph Illing, Völkerei-Collection, Hauptstr. 9 (Hotel de Saxe).

# Deutsche Lebens-Ver sicherungs-Gesellschaft in Tübing.

Vertilgung des Gesamtvermögens an die Mitglieder der Versicherung B. Der am 1. Juli 1887 zahlbare Gesamtvermögen aus dem Jahre 1886/87 beträgt: für die Jahresrente 1875: 30.70 pro Cent einer Jahresrente 1879: 31.90 1883: 12.60

Die Gesamtvermögenssteuer sind von den Jährlern der in den Jahren 1875, 1879 und 1883 mit dem Tabellen 1-4-5 gerechneten Beträgen gegen Verrechnung der Police, bezu. der über die Police ertheilten Treuhandactien, und gegen Entrichtung der in betriebl. Agenten, bezu. in Hauptorten der Gesellschaft in Tübing, einzuzahlen.

Leipzig, im Juni 1887.

Die Deutsche Lebens-Ver sicherungs-Gesellschaft in Tübing.  
Der Director:  
Bernh. Erdmann.

# Deutsche Lebens-Ver sicherungs-Gesellschaft in Tübing.

Nach dem Bericht über das 28. Geschäftsjahr waren ult. 1886 bei der Gesellschaft versichert:

30 486 Personen mit einem Capitale von . . . A 138 737 430. 59 -  
mit A 148 216. 79 -  
Das Gesamtvermögen beträgt ult. 1886 . . . A 34 567 600. 95 -  
Zeit der Gründung der Gesellschaft war die ult. 1886 für 10 850 Personen geblieben.

Die Gesellschaft istlich Ver sicherer, Versicherer, Versicherer und Renten-Versicherer zu jeder und billigen Prämien, ohne Nachschußverpflichtungen für die Versicherten.

Jahre, der bei der Gesellschaft nach den Tabellen 1-4-5 versichert, nimmt am Geschäftsjahre Theil, ohne dabeil, nur bei den anderen Gesellschaften, eine höhere Prämie zahlen zu müssen. Der Nachtheil, den die Gesellschaft davon, besteht alle in dem von mehreren Jahren nicht mehr bezahlten Prämien, bezu. die die Versicherten nach dem 70. Prozent des ganzen Geschäftsjahres erhalten. Der Nachtheil für jede einzelne Versicherung ist ein von 4 zu 4 Jahren steigender, und je dem Fortschreiten der von Anfang an möglichst niedriges Prämie tritt nach der, daß die niedrigen Prämien sich mit der Dauer der einzelnen Versicherung stetig erhöhen. Dieser Grundsatz, welcher aus dem Grunde der je 4. Jahre ausbezahlt wird, bringt daher dabeil:

für die erste 4 jährige Versicherungsperiode: 18,33 Prozent einer Jahresprämie  
• zweite . . . 41,70  
• dritte . . . 56,99

Jeder versicherte Aufsicht wird kostenfrei von der Gesellschaft und ihren allen Acten bestelltes Verzeichnisse erhalten.

In Leipzig von Herrn Alb. Lenz, Querstr. 14,  
• Rentier . . . C. M. Gröber, Zöllingstr. 1,  
• Pensionar . . . Emil Köhler,  
• Gehilfe . . . Ernst Ziegler,  
• Agenten . . . Herr Ziegler.

Leipzig von Hütter & Mros, Leipzig, General-Agenten für Sachsen.

# Breslauer Zeitung.

68 Jahrgang. Tägl. 3 Ausgaben.  
Große politische und Handels-Zeitung.

# 4% Ungarische Gold-Rente.

Die am 1. Juli a. e. fälligen Coupons werden bereit von jetzt ab an unserer Casse kostenfrei eingelöst.

# Schirmer & Co., Leipzig.

# Coupons-Einlösung.

Die am 1. Juli a. e. fälligen Coupons gelangen an unserer Casse zur Einlösung.

# Capital-Anlagen

vermitteln wir unter cautions Nachfragen, Umlauf auch geringste Anlage-Werte stets vorzüglich.

# Schirmer & Co., Leipzig.

# Ausschl. priv. Buschtiehrader Eisenbahn.

Bei der heute in Bismarckstadt am 1. Juli d. v. stattgehabten Versteigerung der Buschtiehrader Eisenbahn sind folgende Stücke gezogen:

# A. Silber-Prioritäten à 150 fl. ö. W. Silber.

1. Emission 1868, Stück 1010.

Nr. 3901-3911 985-986 1026-1027 1032-1033 1038-1039 1044-1045 1050-1051 1056-1057 1062-1063 1068-1069 1074-1075 1080-1081 1086-1087 1092-1093 1098-1099 1104-1105 1110-1111 1116-1117 1122-1123 1128-1129 1134-1135 1140-1141 1146-1147 1152-1153 1158-1159 1164-1165 1170-1171 1176-1177 1182-1183 1188-1189 1194-1195 1200-1201 1206-1207 1212-1213 1218-1219 1224-1225 1230-1231 1236-1237 1242-1243 1248-1249 1254-1255 1260-1261 1266-1267 1272-1273 1278-1279 1284-1285 1290-1291 1296-1297 1302-1303 1308-1309 1314-1315 1320-1321 1326-1327 1332-1333 1338-1339 1344-1345 1350-1351 1356-1357 1362-1363 1368-1369 1374-1375 1380-1381 1386-1387 1392-1393 1398-1399 1404-1405 1410-1411 1416-1417 1422-1423 1428-1429 1434-1435 1440-1441 1446-1447 1452-1453 1458-1459 1464-1465 1470-1471 1476-1477 1482-1483 1488-1489 1494-1495 1500-1501 1506-1507 1512-1513 1518-1519 1524-1525 1530-1531 1536-1537 1542-1543 1548-1549 1554-1555 1560-1561 1566-1567 1572-1573 1578-1579 1584-1585 1590-1591 1596-1597 1602-1603 1608-1609 1614-1615 1620-1621 1626-1627 1632-1633 1638-1639 1644-1645 1650-1651 1656-1657 1662-1663 1668-1669 1674-1675 1680-1681 1686-1687 1692-1693 1698-1699 1704-1705 1710-1711 1716-1717 1722-1723 1728-1729 1734-1735 1740-1741 1746-1747 1752-1753 1758-1759 1764-1765 1770-1771 1776-1777 1782-1783 1788-1789 1794-1795 1800-1801 1806-1807 1812-1813 1818-1819 1824-1825 1830-1831 1836-1837 1842-1843 1848-1849 1854-1855 1860-1861 1866-1867 1872-1873 1878-1879 1884-1885 1890-1891 1896-1897 1902-1903 1908-1909 1914-1915 1920-1921 1926-1927 1932-1933 1938-1939 1944-1945 1950-1951 1956-1957 1962-1963 1968-1969 1974-1975 1980-1981 1986-1987 1992-1993 1998-1999 2004-2005 2010-2011 2016-2017 2022-2023 2028-2029 2034-2035 2040-2041 2046-2047 2052-2053 2058-2059 2064-2065 2070-2071 2076-2077 2082-2083 2088-2089 2094-2095 2100-2101 2106-2107 2112-2113 2118-2119 2124-2125 2130-2131 2136-2137 2142-2143 2148-2149 2154-2155 2160-2161 2166-2167 2172-2173 2178-2179 2184-2185 2190-2191 2196-2197 2202-2203 2208-2209 2214-2215 2220-2221 2226-2227 2232-2233 2238-2239 2244-2245 2250-2251 2256-2257 2262-2263 2268-2269 2274-2275 2280-2281 2286-2287 2292-2293 2298-2299 2304-2305 2310-2311 2316-2317 2322-2323 2328-2329 2334-2335 2340-2341 2346-2347 2352-2353 2358-2359 2364-2365 2370-2371 2376-2377 2382-2383 2388-2389 2394-2395 2400-2401 2406-2407 2412-2413 2418-2419 2424-2425 2430-2431 2436-2437 2442-2443 2448-2449 2454-2455 2460-2461 2466-2467 2472-2473 2478-2479 2484-2485 2490-2491 2496-2497 2502-2503 2508-2509 2514-2515 2520-2521 2526-2527 2532-2533 2538-2539 2544-2545 2550-2551 2556-2557 2562-2563 2568-2569 2574-2575 2580-2581 2586-2587 2592-2593 2598-2599 2604-2605 2610-2611 2616-2617 2622-2623 2628-2629 2634-2635 2640-2641 2646-2647 2652-2653 2658-2659 2664-2665 2670-2671 2676-2677 2682-2683 2688-2689 2694-2695 2700-2701 2706-2707 2712-2713 2718-2719 2724-2725 2730-2731 2736-2737 2742-2743 2748-2749 2754-2755 2760-2761 2766-2767 2772-2773 2778-2779 2784-2785 2790-2791 2796-2797 2802-2803 2808-2809 2814-2815 2820-2821 2826-2827 2832-2833 2838-2839 2844-2845 2850-2851 2856-2857 2862-2863 2868-2869 2874-2875 2880-2881 2886-2887 2892-2893 2898-2899 2904-2905 2910-2911 2916-2917 2922-2923 2928-2929 2934-2935 2940-2941 2946-2947 2952-2953 2958-2959 2964-2965 2970-2971 2976-2977 2982-2983 2988-2989 2994-2995 3000-3001 3006-3007 3012-3013 3018-3019 3024-3025 3030-3031 3036-3037 3042-3043 3048-3049 3054-3055 3060-3061 3066-3067 3072-3073 3078-3079 3084-3085 3090-3091 3096-3097 3102-3103 3108-3109 3114-3115 3120-3121 3126-3127 3132-3133 3138-3139 3144-3145 3150-3151 3156-3157 3162-3163 3168-3169 3174-3175 3180-3181 3186-3187 3192-3193 3198-3199 3204-3205 3210-3211 3216-3217 3222-3223 3228-3229 3234-3235 3240-3241 3246-3247 3252-3253 3258-3259 3264-3265 3270-3271 3276-3277 3282-3283 3288-3289 3294-3295 3300-3301 3306-3307 3312-3313 3318-3319 3324-3325 3330-3331 3336-3337 3342-3343 3348-3349 3354-3355 3360-3361 3366-3367 3372-3373 3378-3379 3384-3385 3390-3391 3396-3397 3402-3403 3408-3409 3414-3415 3420-3421 3426-3427 3432-3433 3438-3439 3444-3445 3450-3451 3456-3457 3462-3463 3468-3469 3474-3475 3480-3481 3486-3487 3492-3493 3498-3499 3504-3505 3510-3511 3516-3517 3522-3523 3528-3529 3534-3535 3540-3541 3546-3547 3552-3553 3558-3559 3564-3565 3570-3571 3576-3577 3582-3583 3588-3589 3594-3595 3600-3601 3606-3607 3612-3613 3618-3619 3624-3625 3630-3631 3636-3637 3642-3643 3648-3649 3654-3655 3660-3661 3666-3667 3672-3673 3678-3679 3684-3685 3690-3691 3696-3697 3702-3703 3708-3709 3714-3715 3720-3721 3726-3727 3732-3733 3738-3739 3744-3745 3750-3751 3756-3757 3762-3763 3768-3769 3774-3775 3780-3781 3786-3787 3792-3793 3798-3799 3804-3805 3810-3811 3816-3817 3822-3823 3828-3829 3834-3835 3840-3841 3846-3847 3852-3853 3858-3859 3864-3865 3870-3871 3876-3877 3882-3883 3888-3889 3894-3895 3900-3901 3906-3907 3912-3913 3918-3919 3924-3925 3930-3931 3936-3937 3942-3943 3948-3949 3954-3955 3960-3961 3966-3967 3972-3973 3978-3979 3984-3985 3990-3991 3996-3997 4002-4003 4008-4009 4014-4015 4020-4021 4026-4027 4032-4033 4038-4039 4044-4045 4050-4051 4056-4057 4062-4063 4068-4069 4074-4075 4080-4081 4086-4087 4092-4093 4098-4099 4104-4105 4110-4111 4116-4117 4122-4123 4128-4129 4134-4135 4140-4141 4146-4147 4152-4153 4158-4159 4164-4165 4170-4171 4176-4177 4182-4183 4188-4189 4194-4195 4200-4201 4206-4207 4212-4213 4218-4219 4224-4225 4230-4231 4236-4237 4242-4243 4248-4249 4254-4255 4260-4261 4266-4267 4272-4273 4278-4279 4284-4285 4290-4291 4296-4297 4302-4303 4308-4309 4314-4315 4320-4321 4326-4327 4332-4333 4338-4339 4344-4345 4350-4351 4356-4357 4362-4363 4368-4369 4374-4375 4380-4381 4386-4387 4392-4393 4398-4399 4404-4405 4410-4411 4416-4417 4422-4423 4428-4429 4434-4435 4440-4441 4446-4447 4452-4453 4458-4459 4464-4465 4470-4471 4476-4477 4482-4483 4488-4489 4494-4495 4500-4501 4506-4507 4512-4513 4518-4519 4524-4525 4530-4531 4536-4537 4542-4543 4548-4549 4554-4555 4560-4561 4566-4567 4572-4573 4578-4579 4584-4585 4590-4591 4596-4597 4602-4603 4608-4609 4614-4615 4620-4621 4626-4627 4632-4633 4638-4639 4644-4645 4650-4651 4656-4657 4662-4663 4668-4669 4674-4675 4680-4681 4686-4687 4692-4693 4698-4699 4704-4705 4710-4711 4716-4717 4722-4723 4728-4729 4734-4735 4740-4741 4746-4747 4752-4753 4758-4759 4764-4765 4770-4771 4776-4777 4782-4783 4788-4789 4794-4795 4800-4801 4806-4807 4812-4813 4818-4819 4824-4825 4830-4831 4836-4837 4842-4843 4848-4849 4854-4855 4860-4861 4866-4867 4872-4873 4878-4879 4884-4885 4890-4891 4896-4897 4902-4903 4908-4909 4914-4915 4920-4921 4926-4927 4932-4933 4938-4939 4944-4945 4950-4951 4956-4957 4962-4963 4968-4969 4974-4975 4980-4981 4986-4987 4992-4993 4998-4999 5004-5005 5010-5011 5016-5017 5022-5023 5028-5029 5034-5035 5040-5041 5046-5047 5052-5053 5058-5059 5064-5065 5070-5071 5076-5077 5082-5083 5088-5089 5094-5095 5100-5101 5106-5107 5112-5113 5118-5119 5124-5125 5130-5131 5136-5137 5142-5143 5148-5149 5154-5155 5160-5161 5166-5167 5172-5173 5178-5179 5184-5185 5190-5191 5196-5197 5202-5203 5208-5209 5214-5215 5220-5221 5226-5227 5232-5233 5238-5239 5244-5245 5250-5251 5256-5257 5262-5263 5268-5269 5274-5275 5280-5281 5286-5287 5292-5293 5298-5299 5304-5305 5310-5311 5316-5317 5322-5323 5328-5329 5334-5335 5340-5341 5346-5347 5352-5353 5358-5359 5364-5365 5370-5371 5376-5377 5382-5383 5388-5389 5394-5395 5400-5401 5406-5407 5412-5413 5418-5419 5424-5425 5430-5431 5436-5437 5442-5443 5448-5449 5454-5455 5460-5461 5466-5467 5472-5473 5478-5479 5484-5485 5490-5491 5496-5497 5502-5503 5508-5509 5514-5515 5520-5521 5526-5527 5532-5533 5538-5539 5544-5545 5550-5551 5556-5557 5562-5563 5568-5569 5574-5575 5580-5581 5586-5587 5592-5593 5598-5599 5604-5605 5610-5611 5616-5617 5622-5623 5628-5629 5634-5635 5640-5641 5646-5647 5652-5653 5658-5659 5664-5665 5670-5671 5676-5677 5682-5683 5688-5689 5694-5695 5700-5701 5706-5707 5712-5713 5718-5719 5724-5725 5730-5731 5736-5737 5742-5743 5748-5749 5754-5755 5760-5761 5766-5767 5772-5773 5778-5779 5784-5785 5790-5791 5796-5797 5802-5803 5808-5809 5814-5815 5820-5821 5826-5827 5832-5833 5838-5839 5844-5845 5850-5851 5856-5857 5862-5863 5868-5869 5874-5875 5880-5881 5886-5887 5892-5893 5898-5899 5904-5905 5910-5911 5916-5917 5922-5923 5928-5929 5934-5935 5940-5941 5946-5947 5952-5953 5958-5959 5964-5965 5970-5971 5976-5977 5982-5983 5988-5989 5994-5995 6000-6001 6006-6007 6012-6013 6018-6019 6024-6025 6030-6031 6036-6037 6042-6043 6048-6049 6054-6055 6060-6061 6066-6067 6072-6073 6078-6079 6084-6085 6090-6091 6096-6097 6102-6103 6108-6109 6114-6115 6120-6121 6126-6127 6132-6133 6138-6139 6144-6145 6150-6151 6156-6157 6162-6163 6168-6169 6174-6175 6180-6181 6186-6187 6192-6193 6198-6199 6204-6205 6210-6211 6216-6217 6222-6223 6228-6229 6234-6235 6240-6241 6246-6247 6252-6253 6258-6259 6264-6265 6270-6271 6276-6277 6282-6283 6288-6289 6294-6295 6300-6301 6306-6307 6312-6313 6318-6319 6324-6325 6330-6331 6336-6337 6342-6343 6348-6349 6354-6355 6360-6361 6366-6367 6372-6373 6378-6379 6384-6385 6390-6391 6396-6397 6402-6403 6408-6409 6414-6415 6420-6421 6426-6427 6432-6433 6438-6439 6444-6445 6450-6451 645





Auction.

Wieder, den 27. d. früh von 10 Uhr an... Auktion.

Auction.

Wieder, den 27. Juni, Vormittag 10 Uhr... Auktion.

Auction.

Wieder, den 27. Juni, Vormittag 10 Uhr... Auktion.

Auction.

Wieder, den 28. Juni d. J. Auktion.

Auction.

Wieder, den 28. Juni d. J. Auktion.

Auction!

Wieder, den 29. Juni, Vormittag 10 Uhr... Auktion!

Umsatz von Prioritäts-Obligationen der Preussisch-Oesterreichischen Eisenbahn...

Im Auftrage der Herren Mitglieder der öffentlichen Kasse...

Die Staatsbahnverwaltungen haben in...

Die fälligen Zinsen sind bei...

Die fälligen Zinsen sind bei...

Die fälligen Zinsen sind bei...

Wiener 5% Communal-Gold-Anleihe.

Die am 1. Juli 1887 fälligen Coupons und gelösten Obligationen der Wiener Communal-Gold-Anleihe werden von heute ab in den Vormittagsstunden...

An unserer Coupons-Casse werden die fälligen Zins-Coupons der nachverzeichneten Effecten:

- Bockwa-Hohndorf-Vereinigfeld-Prioritäts-Obligationen, Brünn-Rossitzer Eisenbahn-Prioritäts-Obligationen, Carlsbader 5% Stadt-Anleihe v. 1863 Obligationen, Consolidirte Alkaliwerke Westeregeln Partial-Obligationen, Cröllwitzer Actien-Papierfabrik Theilschuldverschreibungen, Deutsche Hypothekbank (Meiningen) Pfandbriefe, Dux-Bodenbacher Eisenbahn-Prioritäts-Obligationen, Italienische Rente, Landständische Bank (Bautzen) Pfandbriefe, Landwirtschaftlicher Credit-Verein im Königreiche Sachsen Pfandbriefe, Lombardische 3% und 5% Eisenbahn-Prioritäts-Obligationen, Nordhausen-Erfurter Eisenbahn-Prioritäts-Obligationen, Oelsnitzer Bergbau-Gewerkschaft Prioritäts-Obligationen, Oesterreichisch-Französische Staatsbahn-Prioritäts-Obligationen, Preussische Boden-Credit-Actien-Bank-Pfandbriefe, Rumänische 5% Rente, Russische Boden-Credit-Pfandbriefe, Englische Anleihen, Nicolaibahn-Prioritäts-Obligationen, Orient-Anleihen, Stieglitz VI. Anleihe, Saal-Eisenbahn-Prioritäts-Obligationen, Schwedische 4% Städte-Pfandbriefe, Ungarische 4% Goldrente, 5% Staats-Eisenbahn-Anleihen, Warschau-Terespol-Eisenbahn-Prioritäts-Obligationen, Warschau-Wiener Eisenbahn-Prioritäts-Obligationen, Wiener 5% Communal-Anleihe, Württembergische Hypothekbank-Pfandbriefe, Zeltzer Paraffin- und Solarölfabrik-Schuldverschreibungen vom Verfalltage ab spesenfrei eingelöst.

Leipzig, den 25. Juni 1887. Becker & Co.

K.S. Landes-Lotterie

Loose I. Classe, Ziehung 4. u. 5. Juli, empf. die Collection von Louis Lösch...

112. K. S. Landes-Lotterie

Ziehung I. Classe 4. und 5. Juli, Classenloose: A 4.25, A 8.40, A 21, A 42, A 100, A 210

Loose

der K. S. Landes-Lotterie, Heinrich Peters, Bahnhofstr. 10, p.

Voll- und Classenlose 112r Lotterie

empf. die Collection von George Meyer in Leipzig, Strahl 49.

Ostseebad Prerow

Halbmonat Darnen, 2 tägliche Temperaturnotizen mit Stralwind...

Prerow.

Das in Leipzig circulirende Gerücht, daß die Preile in den hiesigen Hotels...

Berlin, City-Hotel, (Besitzer: Ernst Mohr), Tredeburger Straße 52/53.

Hôtel Waldhaus b. Greiz

Waldhaus b. Greiz, Hotel Hohnstein.

Hasserode im Harz, Hôtel Hohnstein

Hasserode im Harz, Hotel Hohnstein.

Rübeland im Harz, Hôtel zur „Grünen Tanne“

Rübeland im Harz, Hotel zur „Grünen Tanne“.

Halle (Saale), Hôtel Deutscher Hof

Halle (Saale), Hotel Deutscher Hof.

Harzburg, Hôtel Braunschweiger Hof

Harzburg, Hotel Braunschweiger Hof.

Hôtel Reichshallen

Hôtel Reichshallen, Hermann, 5 St. v. Central-Bahnhof Leipzig.

Hôtel Reichshallen

Hôtel Reichshallen, Hermann, 5 St. v. Central-Bahnhof Leipzig.

Hôtel Reichshallen

Hôtel Reichshallen, Hermann, 5 St. v. Central-Bahnhof Leipzig.

Leipziger Disconto-Gesellschaft.

Die fälligen Coupons, Dividendenscheine und gelösten Stücke nachstehend verzeichneter Effecten werden an unserer Coupons-Casse spesenfrei eingelöst, resp. angekauft: Böhmisches Westbahn Gold- und Silber-Prioritäten, Carlsbader 4 1/2% Stadt-Anleihe (vom 1. Juli ab), Gotthardbahn-Prioritäten, Greizer 5% Stadt-Anleihe, Italienische Rente, Nürnberger Vereinsbank-Pfandbriefe, Oesterreich. Silberrente, Prag-Turnau 5% Prioritäten I-III. Em., Preussische Bodencredit-Act.-Bl.-Hyp.-Briefe, Russische gegenseit. Bodencredit-Pfandbriefe, Russisch-englische Anleihen, Ungarische Goldrente, Ungarische Staats-Eisenbahn-Anl., Warschau-Wiener Eisenbahn-Prioritäten, Wiener Communal-Anleihe, Weimar-Gera Eisenbahn-Prioritäten, Weimar-Gera Eisenbahn-Actien, Werra-Eisenbahn-Prioritäten, Werra-Eisenbahn-Actien. Leipzig, am 26. Juni 1887. Leipziger Disconto-Gesellschaft.

Sonderzug Leipzig-Thale und zurück

Table with 2 columns: Station, Time. Leipzig, Thale, Leipzig.

Extrazug nach Dresden.

Wieder, den 27. Juni, Vormittag 10 Uhr... Extrazug nach Dresden.

Gesellschafts-Reisen von Berlin aus:

- 1) nach a. Tatra (Raspeth), Budapest und Wien vom 10. bis 25. Juli... 2) nach Kopenhagen und Seeland vom 10. bis 16. und 24. bis 30. Juli... 3) nach Schweden, Norwegen und Kopenhagen vom 10. bis 27. Juli... 4) nach London und Liverpool vom 11. bis 20. Juli...

Leipziger Pferde-Eisenbahn

Linie Königsplatz-Connwitz betr. Künftig bei in Connwitz stattfindenden Ausstellungen...





# Preiswerthe Offerte.

Zu Beginn der Cinnache-Saison halte meinen werthen Kunden bis auf Weiteres nachstehende

# Zucker

billigst empfohlen:

fl. gem. Raffinade	à Pfd. 30 Pf.
gem. Melis	27
Brod-Raffinade in Broden	29
do. im Einzeln.	33
do. bei 5 Pfd.	32
do. Abfall	30
Lompenzucker	31
do. bei 5 Pfd.	30
Holland Würfel-Raffinade	35
do. bei 5 Pfd.	34
Halleschen Patent-Würfel	32
do. bei 5 Pfd.	31

Ferner offerire

# Pa. Hamburger Stadtschmalz

feinste Marke à Pfd. 48 Pf.  
bei 5 Pfd. à Pfd. 47 Pf.

Hochachtungsvoll

# F. Beerholdt, Markt 5.

NB. Die Zuckerpriese sind neuerdings wieder in bedeutendem Steigen begriffen, so daß möglicher Weise bald eine Erhöhung eintreten muß, weshalb jetzt zum Einkauf zu rathe ist.

Anträge nach den Vororten von Mk. 4 an frei ins Haus.

**Grasbutter,**  
feinste osterrische  
in 5 A franco Nachnahme, in Pfdern  
zu 1 Pfund billiger, empfiehlt das Butter-  
geschäft W. H. W. Otten,  
Lützow-Str. (Christiansh.) H. W. Otten.

**Limbeersaft,**  
aus reinen Früchten und Raffinade-  
zucker, empfohlen.

**Conditorer E. Tietze**  
Brüder Lamalten Theater

**CHOCOLAT MENIER**  
(Das beste Frühstück)

preiswert und leicht  
Cacao und toll-  
stimmten Zucker, enthält nur 1 P. 00  
per Pfund, enthält in allen Spe-  
zier- und Feinbackwaren keine  
Kochsalz.

**Bonbon-Reker à Pfd. 40 Pf.,  
Crème- und Vanille-Bruch-  
Chocolade à Pfd. 1 Mt.**  
Empfiehlt sich  
A. Woltgezen.

**Russisch Brod,**  
feinstes Roggenbrot u. besten  
**entölten Cacao**  
von Rich. Schumann, Treppen.

**Winternäherer in feinerer Hüll. vorr. in  
der Vorstadt zum weiß. Bier, Quaker, B.**

**Schzenzungen,**  
bestens, in Danks à 3 u. 3.50 empfiehlt  
Gebr. Kirmse, Peterstraße 42.

**Hammelfleisch**  
verkauft unter Garantie feinstes  
frisches, gegen Nachnahme 1/2, 1/3, 1/4, 1/5  
oder Rind à A.

**W. Foelders, Guben.**

**Harte Knackwurst,**  
Speck u. Schmalz, wägere Gaudhaden  
à 20 A empfiehlt  
W. H. W. Otten, Friedrichsstraße,  
Leipzig, Gode Straße 43.

**Erdbeeren,**  
Wald- u. Weinbergserdbeeren, Vari-  
etäten, täglich frisch, reichlich empfiehlt  
**A. Wunderlich, Hainstr. 21.**

**Neue ital. Kartoffeln**  
à 1 Pfund 13 A,  
bei 5 Pfund à 12 A, officie  
**F. Beerholdt,**  
Markt 5.

## Verkäufe.

**Verkäufe.** Einem „Verkauf“ betr.,  
belehnt prompt  
**Rudolf Mosse, Hermannstr. 10, I.**  
Ehemaliger Vikar-Gang bei Götting  
mit durchgeführtem Buch und einem Leide,  
sowie mit mehreren Hundert Bänden u. 10  
zu verkaufen. Näheres bei  
**R. Heynig, Leipzig, Rindfleisch 14, II.**

**In Gohlis, (Schauplatz)**  
belle Grundstücke,  
sowie zu verkaufen.  
Näheres durch **R. Z. 061 „Invali-  
denbank“, Leipzig.**

**Selten günstige Baupläge.**  
In Lindenau an zwei Hauptstraßen  
ist ein 418 Qm gr. Grundstück, das 2 Bausp.  
mit je 15 u. 12 St. bei 10000 A zu ver-  
kaufen. Näheres durch **R. Z. 11,000 Sp. 11.**

**In Borsdorf b. Leipzig**  
sind Baupläge zu Bienen, Weinbau, u.  
and. Zwecken geeignet, unter vortheil-  
haften Bedingungen zu verkaufen.  
Näheres durch Herrn **J. C. Wilhelm u.  
in Borsdorf b. Leipzig und Herrn Her-  
mann Wittner in Leipzig, Markt 71.**

**Lindenu.**  
Baupläge an der Wertheburger, Gumb-  
dortler und Leipziger Straße, sowie an  
den zu angelegten Verkehrsstraßen zwischen  
Wertheburger und Leipziger Straße sind zu  
verkaufen.

**Leipziger Immobiliengesellschaft.**  
**In Connewitz,**  
an der auf dem Gerlesdorfer Grund-  
stücke neu angelegte Straße, sind Bau-  
plätze in verschiedenen Größen mit besten  
Erschließungsbedingungen zu verkaufen.  
Näheres in geschlossener und nicht geschlossener  
Förmlichkeit behauptet werden.

**Leipziger Immobiliengesellschaft.**  
**4 Straßenfronten,**  
15 Baupläge enthalten, 4 Flächen bebauend,  
sind dem Grundstück in Connewitz, sind  
gekauft oder auch im Ganzen preiswerth zu  
verkaufen. Nach ist behauptet der Haupt-  
ausgaben.

**Ein Nittergut**  
im Vogtlande, in schönem, großem  
Orte, mit 400 Morgen guten Weizenboden,  
schönen Gärten, Brunnen und sonstigen  
mit 35,000 Thaler zu verkaufen. Näheres  
nach Uebereinstimmung. Off. unter **Z. G. H. 18**  
bei der Expedition dieses Blattes.

**Ein herrschaftlich einmündiges**  
**Villa,**  
in der Nähe des Hoftheaters, mit schönem  
Garten, großem Hof, Vertheilung, Wagn-  
erstraße 10, ist bei geringer Anzahlung für  
125,000 A zu verkaufen. Dagegen können  
mit 4 Bacc. freien Kellern, Keller bebauen  
der W. u. G. 117 in a. Exped. b. H. unterhalb.

**Kleine Villa,**  
7 Bacc. bestehend, mit allen Comforten,  
sowie mit 1000 A zu verkaufen.  
Näheres bei Ernst Käthe, Leipzig,  
Treppen, Godestraße 34.

**Das Gerlesdorfer Ufergrundstück**  
in Connewitz mit ungefähr 6000 Q Meter  
Garten ist zu verkaufen.

**Ein großes Fabrik-Grundstück**  
in Leipzig ist wegen Todesfalls sofort zu ver-  
kaufen oder zu vermieten. Zu erfragen  
Expeditionsstr. 6, 3 Tr. c.

**Ein herrschaftliches Haus,**  
an der Hauptstraße Leipzig, bestehend aus  
einem Wohnhaus, Kellern, Brunnen, Garten,  
sowie allen Comforten, ist bei 100,000 A  
zu verkaufen. Näheres durch **Rudolf Mosse,  
Leipzig.**

**Ein herrschaftliches Haus,**  
an der Hauptstraße Leipzig, bestehend aus  
einem Wohnhaus, Kellern, Brunnen, Garten,  
sowie allen Comforten, ist bei 100,000 A  
zu verkaufen. Näheres durch **Rudolf Mosse,  
Leipzig.**

**Ein herrschaftliches Haus,**  
an der Hauptstraße Leipzig, bestehend aus  
einem Wohnhaus, Kellern, Brunnen, Garten,  
sowie allen Comforten, ist bei 100,000 A  
zu verkaufen. Näheres durch **Rudolf Mosse,  
Leipzig.**

**Ein herrschaftliches Haus,**  
an der Hauptstraße Leipzig, bestehend aus  
einem Wohnhaus, Kellern, Brunnen, Garten,  
sowie allen Comforten, ist bei 100,000 A  
zu verkaufen. Näheres durch **Rudolf Mosse,  
Leipzig.**

**Ein herrschaftliches Haus,**  
an der Hauptstraße Leipzig, bestehend aus  
einem Wohnhaus, Kellern, Brunnen, Garten,  
sowie allen Comforten, ist bei 100,000 A  
zu verkaufen. Näheres durch **Rudolf Mosse,  
Leipzig.**

**Ein herrschaftliches Haus,**  
an der Hauptstraße Leipzig, bestehend aus  
einem Wohnhaus, Kellern, Brunnen, Garten,  
sowie allen Comforten, ist bei 100,000 A  
zu verkaufen. Näheres durch **Rudolf Mosse,  
Leipzig.**

**Ein herrschaftliches Haus,**  
an der Hauptstraße Leipzig, bestehend aus  
einem Wohnhaus, Kellern, Brunnen, Garten,  
sowie allen Comforten, ist bei 100,000 A  
zu verkaufen. Näheres durch **Rudolf Mosse,  
Leipzig.**

**Ein herrschaftliches Haus,**  
an der Hauptstraße Leipzig, bestehend aus  
einem Wohnhaus, Kellern, Brunnen, Garten,  
sowie allen Comforten, ist bei 100,000 A  
zu verkaufen. Näheres durch **Rudolf Mosse,  
Leipzig.**

## Schloss in Südtirol,

vor wenig Jahren erbaut, mit Gärten, Weinberg u. 18 Morgen Landes, ist zum  
Kauf oder Pacht zu verkaufen durch  
**Dr. Tieschner, Godestraße 3, II.**

**Kötzschenbroda-Niederlösnitz,**  
Villen-Colonie bei Dresden, in schöner und reizender Umgebung, mit geringen  
Communalsteuern und angenehmen Verhältnisse, werden über sich verkaufen  
mit vollständigen Grundbesitz, bestehend aus dem Grundstück des **Gemeinnützigen  
Vereins in Kautzsch-Niederlösnitz.** Näheres behauptet, wenn, Näheres.

**Kalkwerk mit Dekonomie-Verkauf  
oder Tausch.**  
Ein vollständiges, schon mehrfach, betriebenes Kalkwerk, mit einem vollständigen  
Kalkbrennwerk, mit einem vollständigen Kalkbrennwerk (Schmelzwerk), mit guter Kalkschicht,  
einschließlich 14 Hektar mit dem Grundstück in einem Grundstück gelegener Acker u. Wiesen  
und 30 Hektar Gärten und 2 Bienenstöcke in Gohlis, ist wegen Krankheit des Besitzers  
wegen günstigen Bedingungen zu verkaufen, oder auf ein gutgehendes Grundstück oder landliche  
Besitz mit der Gasse, Brunnen, Brunnen und Vertheilung zu verkaufen werden.  
Zur näheren Auskunft wollen sich Bewerber wenden an  
**A. Richter, Meubeln b. Greiz i. B.**

**Gasthofs-Verkauf.**  
Reinen hier am Markte gelegenen Gasthof „Zum  
Schwan“ beabsichtige ich mit allem dazu gehörigen  
Inventar etc. zu verkaufen.  
Zur Uebernahme, welche jederzeit erfolgen kann,  
sind mindestens 30,000 A erforderlich.  
Delitzsch, im Juni 1887.  
**Emilie verw. Schaaf geb. Beyer.**

**Hausverkäufe in Gutzsch.**  
Die unterzeichnete Gemeinnützige beabsichtigt ihre in Gutzsch gelegenen  
Grundstücke, theilweise mit großen Gärten, unter den günstigsten Bedingungen  
preiswerth zu verkaufen. Näheres behauptet der unterzeichnete Schriftführer, Leipzig,  
Godestraße 6, im Comptoir, und das Bureau der Gemeinnützigen, Gutzsch, Marktstr. 11.

**Gutzschiger Grundstücks-Gemeinschaft.**  
**In Connewitz,**  
an der auf dem Gerlesdorfer Grund-  
stücke neu angelegte Straße, sind Bau-  
plätze in verschiedenen Größen mit besten  
Erschließungsbedingungen zu verkaufen.  
Näheres in geschlossener und nicht geschlossener  
Förmlichkeit behauptet werden.

**Leipziger Zinshaus,**  
an Hauptstraße Leipzig, mit 12<sup>1/2</sup> Bacc.,  
zu verkaufen. Off. unter **Z. G. H. 18**  
bei der Expedition dieses Blattes.

**Für Gartenliebhaber.**  
Ein solches Grundstück in Gohlis, mit  
schönen Gärten, ist mit ger. Anzahlung zu  
verf. durch **A. W. Scheller, Rindfleischstr. 23.**

**Ein herrschaftliches Haus in Gohlis**  
mit schönem Garten und Vertheilung ist mit  
ger. Anzahlung zu verkaufen. Näheres durch  
**A. W. Scheller, Rindfleischstr. 23.**

**Ein herrschaftliches Haus in Gohlis**  
mit schönem Garten und Vertheilung ist mit  
ger. Anzahlung zu verkaufen. Näheres durch  
**A. W. Scheller, Rindfleischstr. 23.**

**Ein herrschaftliches Haus in Gohlis**  
mit schönem Garten und Vertheilung ist mit  
ger. Anzahlung zu verkaufen. Näheres durch  
**A. W. Scheller, Rindfleischstr. 23.**

**Ein herrschaftliches Haus in Gohlis**  
mit schönem Garten und Vertheilung ist mit  
ger. Anzahlung zu verkaufen. Näheres durch  
**A. W. Scheller, Rindfleischstr. 23.**

**Ein herrschaftliches Haus in Gohlis**  
mit schönem Garten und Vertheilung ist mit  
ger. Anzahlung zu verkaufen. Näheres durch  
**A. W. Scheller, Rindfleischstr. 23.**

**Ein herrschaftliches Haus in Gohlis**  
mit schönem Garten und Vertheilung ist mit  
ger. Anzahlung zu verkaufen. Näheres durch  
**A. W. Scheller, Rindfleischstr. 23.**

**Ein herrschaftliches Haus in Gohlis**  
mit schönem Garten und Vertheilung ist mit  
ger. Anzahlung zu verkaufen. Näheres durch  
**A. W. Scheller, Rindfleischstr. 23.**

**Ein herrschaftliches Haus in Gohlis**  
mit schönem Garten und Vertheilung ist mit  
ger. Anzahlung zu verkaufen. Näheres durch  
**A. W. Scheller, Rindfleischstr. 23.**

**Ein herrschaftliches Haus in Gohlis**  
mit schönem Garten und Vertheilung ist mit  
ger. Anzahlung zu verkaufen. Näheres durch  
**A. W. Scheller, Rindfleischstr. 23.**

**Ein herrschaftliches Haus in Gohlis**  
mit schönem Garten und Vertheilung ist mit  
ger. Anzahlung zu verkaufen. Näheres durch  
**A. W. Scheller, Rindfleischstr. 23.**

**Ein herrschaftliches Haus in Gohlis**  
mit schönem Garten und Vertheilung ist mit  
ger. Anzahlung zu verkaufen. Näheres durch  
**A. W. Scheller, Rindfleischstr. 23.**

**Ein herrschaftliches Haus in Gohlis**  
mit schönem Garten und Vertheilung ist mit  
ger. Anzahlung zu verkaufen. Näheres durch  
**A. W. Scheller, Rindfleischstr. 23.**

## Hotel-Verkauf.

Ein Hotel ersten Ranges in einer größeren  
Stadt des Sudens, unter der Stadt ge-  
legen, sehr reizend, mit allen Comfortablen  
Einrichtungen versehen, ist für den Preis von  
115,000 A, bei 30-35,000 A Anzahlung  
sofort zu verkaufen. Näheres durch  
Herrn **J. C. Wilhelm, Leipzig, Gode-  
straße 43, im Comptoir, und das Bureau des  
Gemeinnützigen Vereins, Gutzsch, Marktstr. 11.**

**Logirhaus nebst Restaurant**  
in Gutzsch ist ein gutgehendes  
Logirhaus nebst Restaurant, welches  
wegen Krankheit des Besitzers  
zu verkaufen. Näheres durch  
**Herrn J. C. Wilhelm, Leipzig, Gode-  
straße 43, im Comptoir, und das Bureau des  
Gemeinnützigen Vereins, Gutzsch, Marktstr. 11.**

**Ein herrschaftliches Haus in Gohlis**  
mit schönem Garten und Vertheilung ist mit  
ger. Anzahlung zu verkaufen. Näheres durch  
**A. W. Scheller, Rindfleischstr. 23.**

**Ein herrschaftliches Haus in Gohlis**  
mit schönem Garten und Vertheilung ist mit  
ger. Anzahlung zu verkaufen. Näheres durch  
**A. W. Scheller, Rindfleischstr. 23.**

**Ein herrschaftliches Haus in Gohlis**  
mit schönem Garten und Vertheilung ist mit  
ger. Anzahlung zu verkaufen. Näheres durch  
**A. W. Scheller, Rindfleischstr. 23.**

**Ein herrschaftliches Haus in Gohlis**  
mit schönem Garten und Vertheilung ist mit  
ger. Anzahlung zu verkaufen. Näheres durch  
**A. W. Scheller, Rindfleischstr. 23.**

**Ein herrschaftliches Haus in Gohlis**  
mit schönem Garten und Vertheilung ist mit  
ger. Anzahlung zu verkaufen. Näheres durch  
**A. W. Scheller, Rindfleischstr. 23.**

**Ein herrschaftliches Haus in Gohlis**  
mit schönem Garten und Vertheilung ist mit  
ger. Anzahlung zu verkaufen. Näheres durch  
**A. W. Scheller, Rindfleischstr. 23.**

**Ein herrschaftliches Haus in Gohlis**  
mit schönem Garten und Vertheilung ist mit  
ger. Anzahlung zu verkaufen. Näheres durch  
**A. W. Scheller, Rindfleischstr. 23.**

**Ein herrschaftliches Haus in Gohlis**  
mit schönem Garten und Vertheilung ist mit  
ger. Anzahlung zu verkaufen. Näheres durch  
**A. W. Scheller, Rindfleischstr. 23.**

**Ein herrschaftliches Haus in Gohlis**  
mit schönem Garten und Vertheilung ist mit  
ger. Anzahlung zu verkaufen. Näheres durch  
**A. W. Scheller, Rindfleischstr. 23.**

**Ein herrschaftliches Haus in Gohlis**  
mit schönem Garten und Vertheilung ist mit  
ger. Anzahlung zu verkaufen. Näheres durch  
**A. W. Scheller, Rindfleischstr. 23.**

**Ein herrschaftliches Haus in Gohlis**  
mit schönem Garten und Vertheilung ist mit  
ger. Anzahlung zu verkaufen. Näheres durch  
**A. W. Scheller, Rindfleischstr. 23.**

**Ein herrschaftliches Haus in Gohlis**  
mit schönem Garten und Vertheilung ist mit  
ger. Anzahlung zu verkaufen. Näheres durch  
**A. W. Scheller, Rindfleischstr. 23.**

**Ein herrschaftliches Haus in Gohlis**  
mit schönem Garten und Vertheilung ist mit  
ger. Anzahlung zu verkaufen. Näheres durch  
**A. W. Scheller, Rindfleischstr. 23.**

**Ein herrschaftliches Haus in Gohlis**  
mit schönem Garten und Vertheilung ist mit  
ger. Anzahlung zu verkaufen. Näheres durch  
**A. W. Scheller, Rindfleischstr. 23.**

**Ein herrschaftliches Haus in Gohlis**  
mit schönem Garten und Vertheilung ist mit  
ger. Anzahlung zu verkaufen. Näheres durch  
**A. W. Scheller, Rindfleischstr. 23.**

**Ein herrschaftliches Haus in Gohlis**  
mit schönem Garten und Vertheilung ist mit  
ger. Anzahlung zu verkaufen. Näheres durch  
**A. W. Scheller, Rindfleischstr. 23.**

**Ein herrschaftliches Haus in Gohlis**  
mit schönem Garten und Vertheilung ist mit  
ger. Anzahlung zu verkaufen. Näheres durch  
**A. W. Scheller, Rindfleischstr. 23.**

**Ein herrschaftliches Haus in Gohlis**  
mit schönem Garten und Vertheilung ist mit  
ger. Anzahlung zu verkaufen. Näheres durch  
**A. W. Scheller, Rindfleischstr. 23.**

Ein H. Schöffl. post. für eine Berlin, in selbst über 1000 A zu verf. ...

Waldenbau-Werkstatt, mit einem Gehirg, Weiden, ...

Gelegentliches Kauf, 1. hohler, ...

Socius, mit mindestens 50.000 A Capital ...

Eine Chocoladenfabrik, mitten in Berlin ...

Ein Theilhaber, 20000 A Capital ...

Röde, 1. hohler, ...

Anzüge, 1. hohler, ...

Hosen, 1. hohler, ...

Aene, 1. hohler, ...

Knaben-Anzüge, 1. hohler, ...

Die Dame, 1. hohler, ...

Das Möbel-Magazin, 1. hohler, ...

Möbel, 1. hohler, ...

Alfred Merhaut, 1. hohler, ...

Prachtvoll. Piano, renomm. Fabrikat, ...

Planinos, 1. hohler, ...

Patent-Planinos, 1. hohler, ...

Gelegentliches Kauf, 1. hohler, ...

Röde, 1. hohler, ...

Anzüge, 1. hohler, ...

Hosen, 1. hohler, ...

Aene, 1. hohler, ...

Knaben-Anzüge, 1. hohler, ...

Die Dame, 1. hohler, ...

Das Möbel-Magazin, 1. hohler, ...

Möbel, 1. hohler, ...

Alfred Merhaut, 1. hohler, ...

Prachtvoll. Piano, renomm. Fabrikat, ...

Alfred Merhaut, 1. hohler, ...

Prachtvoll. Piano, renomm. Fabrikat, ...

Alfred Merhaut, 1. hohler, ...

Prachtvoll. Piano, renomm. Fabrikat, ...

Bettfedern und Daunen, 1. hohler, ...

Brantleuten und Familien, 1. hohler, ...

und Ausstellung completer Zimmereinrichtungen, 1. hohler, ...

Blücherstraße 33, vis-à-vis des Thüringer Bahnhofs, 1. hohler, ...

J. Burghardt, 1. hohler, ...

Ein großer Vollen, 1. hohler, ...

Hobelbänke, 1. hohler, ...

Gene Fördermaschine, 1. hohler, ...

Dampfmaschinen, 1. hohler, ...

Kochmaschine, 1. hohler, ...

Kaffee-Röstmaschine, 1. hohler, ...

Gartenwalzen, 1. hohler, ...

1 Gas-Abtr., 1. hohler, ...

Für Böttcher, 1. hohler, ...

Abbruch, 1. hohler, ...

Abbruch, 1. hohler, ...

Abbruch, 1. hohler, ...

Abbruch, 1. hohler, ...

300 Centner Rothleichen, 1. hohler, ...

Abbruch, 1. hohler, ...

Abbruch, 1. hohler, ...

Abbruch, 1. hohler, ...

Abbruch, 1. hohler, ...

Abbruch, 1. hohler, ...

Abbruch, 1. hohler, ...

Abbruch, 1. hohler, ...

Abbruch, 1. hohler, ...

Abbruch, 1. hohler, ...

Abbruch, 1. hohler, ...

Abbruch, 1. hohler, ...

Abbruch, 1. hohler, ...

Abbruch, 1. hohler, ...

Abbruch, 1. hohler, ...

Abbruch, 1. hohler, ...

Abbruch, 1. hohler, ...

Abbruch, 1. hohler, ...

Abbruch, 1. hohler, ...

Abbruch, 1. hohler, ...

Abbruch, 1. hohler, ...

Abbruch, 1. hohler, ...

Abbruch, 1. hohler, ...

Abbruch, 1. hohler, ...

Abbruch, 1. hohler, ...

Abbruch, 1. hohler, ...

Abbruch, 1. hohler, ...

Abbruch, 1. hohler, ...

Abbruch, 1. hohler, ...

Abbruch, 1. hohler, ...

Abbruch, 1. hohler, ...

Abbruch, 1. hohler, ...

Abbruch, 1. hohler, ...

Pianinos R. Bachrodt, Leipzig, Reichstr. II, II. R. Bachrodt Leipzig. Auswahl 30-40 Instrumente ...

Alfred Merhaut, 6 Reichenstr. G. Permanente Ausstellung Flügel, Pianinos. Spezialität: Harmoniums.

Die Dame, 1. hohler, ...

Das Möbel-Magazin, 1. hohler, ...

12 St. Bettstellen, 1. hohler, ...

Hobelbänke, 1. hohler, ...

Abbruch, 1. hohler, ...

Abbruch, 1. hohler, ...

Abbruch, 1. hohler, ...

Abbruch, 1. hohler, ...









Präsident, a. m. Zimmer, verorb. Bildn...
1-2 Herren möbl. Stube billig zu verm...
1-2 Herren möbl. Stube billig zu verm...
1-2 Herren möbl. Stube billig zu verm...

1-2 Herren möbl. Stube billig zu verm...
1-2 Herren möbl. Stube billig zu verm...
1-2 Herren möbl. Stube billig zu verm...
1-2 Herren möbl. Stube billig zu verm...

1-2 Herren möbl. Stube billig zu verm...
1-2 Herren möbl. Stube billig zu verm...
1-2 Herren möbl. Stube billig zu verm...
1-2 Herren möbl. Stube billig zu verm...

1-2 Herren möbl. Stube billig zu verm...
1-2 Herren möbl. Stube billig zu verm...
1-2 Herren möbl. Stube billig zu verm...
1-2 Herren möbl. Stube billig zu verm...

1-2 Herren möbl. Stube billig zu verm...
1-2 Herren möbl. Stube billig zu verm...
1-2 Herren möbl. Stube billig zu verm...
1-2 Herren möbl. Stube billig zu verm...

1-2 Herren möbl. Stube billig zu verm...
1-2 Herren möbl. Stube billig zu verm...
1-2 Herren möbl. Stube billig zu verm...
1-2 Herren möbl. Stube billig zu verm...

Krystall-Palast. In sämtlichen Räumen II. deutsches Preis-Kegelfest. Zutritt für Jedermann gegen die in den Separat-annoncen angezeigten Entrées.

Stadtgarten-Theater. Neu eröffnete Sommerbühne im Garten. Täglich Concert und Künstler-Vorstellung. Bei ungünstiger Witterung Vorstellung im Saale.

Theater-Terrasse. Gente großes Frühschoppen-Concert, ausgeführt von dem Musikcorps der Brandenburgerischen Wäner, unter Leitung des Musikdirectors Herrn J. Weichhold.

Gute Quelle, Brühl 42. Welt-Restaurant, Rendez-vous aller Fremden. Nächtliche Ruhe der Vahndiener. Geöffnet von 6 Uhr früh bis 10 Uhr abends.

Reichshallen. Concerthaus Babelsberg, Königspl. 5. Große 3 große Specialitäten-Vorstellungen. Geselliges Brauereiwesen.

Ackermann's Chantant, Königsplatz 7. Tägl. Concert u. Vorstellung der Gesellsch. W. Menge. Auf. 3 Uhr.

Stadt Augsburg. Täglich Frei-Concert von einem Kunst-Musikchor mit Compagnie G. Hoffmeister.

Albert-Garten Anger-Crottendorf. Neuestes und lebenswerthes Stablfiment. Einzige in seiner Art.

Blüchergarten, Gohlis. Gente Kadetten von 7/4 Uhr an Großes Freiconcert und Ball.

Brei Mühren. Gente Sonntag von 3 Uhr an Großes Gartenfreiconcert, nach ihrem Vorschlag in großer Zahl.

Zum Rheinfalle. Burgstraße 12. Musikalische Gesellschaft. Täglich Frei-Concert von 7 Uhr an.

Europäische Börsenhalle. Gute Ballmusik. Fria Romler. Knauthain, Gasthof zum Park.

Neu. Burgstraße 12. Musikalische Gesellschaft. Täglich Frei-Concert von 7 Uhr an.



# Schützenhaus Sellaerhausen

**Schillerschlösschen, Gohlis.**  
**Heute 2 grosse Militär-Concerte,**  
 ausgeführt von der Capelle des Reg. E. J. Infanterie-Regiments „Prinz Johann Georg“ Nr. 107.  
 Anfang 8 1/2 Uhr. Eintritt 30 Pf.

**Von 5 Uhr an Ball.**

**Schützen-Programm vom deutschen Bundesschießen zu Frankfurt a. M.**

1. Schützenmarsch von Hermann.
2. Schützenmarsch von Walther.
3. Schützenmarsch von Walther.
4. Schützenmarsch von Walther.
5. Schützenmarsch von Walther.
6. Schützenmarsch von Walther.
7. Schützenmarsch von Walther.
8. Schützenmarsch von Walther.
9. Schützenmarsch von Walther.
10. Schützenmarsch von Walther.
11. Schützenmarsch von Walther.
12. Schützenmarsch von Walther.

**Centre Sonntag, den 26. Juni:**  
 Bei ständiger Witterung: Frühlings-Concert.  
 u. Auftreten des weltberühmten Violine-Spieler **Max Bruch**.  
 Nachmittag von **Grosses Militair-Concert**,  
 3 1/2 Uhr ab:  
 ausgeführt vom **Deutscher Musikverein** Nr. 3,  
 Direction Herr **Wolfgang Bruch**.  
 und Auftreten des weltberühmten Violoncell-Spieler **Max Bruch**.  
 u. Auftreten des weltberühmten Violoncell-Spieler **Max Bruch**.  
 u. Auftreten des weltberühmten Violoncell-Spieler **Max Bruch**.  
 u. Auftreten des weltberühmten Violoncell-Spieler **Max Bruch**.

**Nach dem Concert Ball.**  
 Abends bei glänzender Witterung im Garten:  
**Concert u. Auftreten obiger Künstler**  
 Abends bei glänzender Witterung im Garten:  
 u. Auftreten obiger Künstler.  
 u. Auftreten obiger Künstler.  
 u. Auftreten obiger Künstler.

**Welt-Café Welt-Café**  
**Zanzibar**  
 Reichsstrasse 37, I. Reichsstrasse 37, I.  
 Rendezvous aller Fremden, in nächster Nähe der Bahnhofe.  
 Geöffnet von 8 Uhr früh bis 2 Uhr Nachts.  
 In dieser Zeit stets  
 Welt-Café, Chocolate, Cacao, Thee und diverse Biere  
 frisch vom Hob.  
 Von 4 Uhr an **Unterhaltungsmusik**.

**Abend-Concert.**  
 Montag 7 1/2 Uhr. Programm 10 Pf.  
 Direction: **Schwerin**.

**Früh Speckkuchen.**  
**Ragout fin.**  
**Gewählte Mittags- und Abendkarte.**

**Zur gefälligen Beachtung.**  
 Hierdurch gelte ich mir, den geehrten Besuchern des **Central-Café**, Leipzig, und umgeben, meinen besten Dank zu sagen für die erprobte Unterstützung, die mir durch das **Central-Café** zufließt.  
**„Zur Klosterschänke“**  
 Hierdurch gelte ich mir, den geehrten Besuchern des **Central-Café**, Leipzig, und umgeben, meinen besten Dank zu sagen für die erprobte Unterstützung, die mir durch das **Central-Café** zufließt.  
**Alfred Fuchs.**

**Mariengarten**  
 Carlstrasse,  
 in unmittelbarer Nähe des Krystall-Palastes,  
 empfiehlt sein gut eingerichtetes **Garten-Local**.  
 Franz Schröter.  
 Eberl-Bräu, München, 16 Fl. 3 Mk. frei Haus.

**Central-Café**  
 Leipzig, Reichsstrasse 37, I.  
 29 Central-Café  
 700 F.  
 Oswald Nier, Leipzig.  
 Central-Café in Leipzig:  
 Reichsstrasse 37, I.

**G O S E**  
 empfehlen  
**A. Schröter,**  
**Brauerei Kleine Funkenburg**  
 in Leipzig.  
 Ich bitte, auf meine Biere zu achten, die in jedem Restaurant, die meine Biere liefern, sich durch meine Biere erheben.

**Die Brauerei zum Kapuziner**  
 Marktweihen in Bayern (Fichtelgebirge) hat sich untergeordnet ernannt, bekannt geben zu dürfen, daß ihre im vorigen Jahre ausgeführten **Erntebier** von **Herrmann Linke**, Leipzig, dem besten aller Biere für die Regenerungszeit ist und den neuen **Erntebier** überlegen ist.  
 Herrmann Linke, Leipzig, dem besten aller Biere für die Regenerungszeit ist und den neuen **Erntebier** überlegen ist.  
 Herrmann Linke, Leipzig, dem besten aller Biere für die Regenerungszeit ist und den neuen **Erntebier** überlegen ist.

**Achtung!**  
 Special-Café  
 für Regenerungszeit  
**Café Reichspost, Brühl 33, I.**  
**Fest-Café!!!**  
 mit gutem  
 Holm Schneider

**Gohliser Bierhalle**  
 Dresdner Straße Nr. 1.  
 Angenehmer Garten-Aufenthalt.  
 Freundliche rauch- und rauchfreie Restaurations-Local.  
 Heute Abend: **Marinierte Hammelkeule**.  
 F. Buchholz.

**Wald-Café Connowitz.**  
 Heute zur Feier des Schützenfestes in Connowitz bei eintretender Dunkelheit  
**große Waldbeleuchtung.**  
 Hochachtungsvoll **Otto Bierbaum**.

**Café Vondran,**  
 Katharinenstraße 14, I.  
 2 Billards (neues System)  
 4 Stühle 40 Pf.  
 Weinhandlung.

**Restaurant 3 Raben,**  
 4 Gewandgässchen 4.  
 Aufnahmestellen für alle Gäste.  
**Restaurant Thalia**  
 Götterstraße 42.  
 H. Rudolph.

**Café Hennersdorf, Gohlis.**  
 Heute ein großes Jubiläum auf den Tisch gekommen. In meinem  
 Garten, Saal und jenseitigen Garten sind **Colonaden** erbaut.  
 Reichhaltiges **Gondolierbuffet**, gewählte **Spezialkarte** und **Biere** von **G. H. H. H.**

**Wein-Stuben**  
 der Weingroßhandlung von  
**Hermann Haussmann Nachfolger**  
 Joh. C. G. Spinnath,  
 Kurprinzstraße 12, Leipzig, Kurprinzstraße 12,  
 neben der Reichsbahn.  
 Große Auswahl vorzüglicher Weine, Porten und Champagner.  
 Täglich frische  
 Mal-Bowle,  
 Erdbeer-Bowle,  
 Carolina-Bowle.

**Grun's Sommergarten**  
 Von der  
 Waldstraße rechts, 43 Auenstraße 43, der Funkenburg.  
 Angenehmer Aufenthalt in dem schönen **früchtigen Garten**.  
 Restauration, Café und Biergarten. Bier 8. und der Brauerei von Gehr.  
 Grüner, Jährig u. d. Gohliser Brauerei. Speisen zu billigen Preisen. Vereinen  
 und Gesellschaften empfehle mein **Stabiment** zur Abhaltung von allen Fest-  
 lichkeiten. Um recht zahlreichen Besuch bitte!  
 A. F. Stein.

**Benger's Restaurant, Gohlis.**  
 schrägüber dem Kriegerdenkmal,  
**Bayerisches Bier-Local.**  
**Hôtel weisses Ross,**  
 Marienberg in Gohlis, Gohlis.  
**Restaurations zur Pfeffermünze in Wurzen.**  
**Bahnhof Gaschwitz,**  
**Café Sofia.**

**Aux Caves de France,**  
 Weinhandlung.  
**Fricassée von Huhn**  
**Aal grün.**  
**Oswald Nier, Hof.,**  
 Inhaber: A. Berlin.  
**Billige Preise.**

**Mein idyllisches Plätzchen**  
 auf der Weige hatte den hochberühmten  
**Skatern und Keglern**  
 bestens empfohlen. **Biere** ganz vorzüglich.  
**Restaurant 7 Münzgasse 7.**  
**Das Losungswort ist**  
**Grüner Baum.**

**Café Sofia.**  
 Brühl 51. Brühl 51.  
 Stets gut gekühlte Biere, vorzüglichen Kaffee.  
 2 Billards.  
**Cajeri's**

**18 Café Bühle 18**  
 empfiehlt ein **Münchener Pilsenerbier**, Berliner Weisse,  
 Biere und kalte Speisen.  
**17 Burgstrasse. Café Kamerun** Burgstrasse 17.  
**Café Austria. Angenehmer Aufenthalt.**  
**Cajeri's**

**Garten-Restaurant**  
**Kleine Funkenburg.**  
**Speckkuchen, Mittagstisch,**  
**Enlindbacher Exportbier**  
**Regelbahn und Billard.**  
**E. Eisenkötter.**

# Ragout fin. Burgkeller. Speckkuchen.

Wirth-Stamm: Krebs-Suppe, Hühner mit Sauge oder Golelett, Schmorbraten, Schmorbraten, gedämpfte Hammelfleisch.

### Restaurant Stehfest, Peterskirche.

An der  
St. Petri, Garten, Colonnade, Regal, 1888.  
Brüßl Speckkuchen, Ragout fin., reichl. Käse- und Hühner-Speckkuchen, Rind-  
fleisch, von Chr. Petersch, 4 St. 20 A. Vereinstager, Köchler, Köchler, Frank-  
furter Apfelwein, bis 12 Uhr in der Nacht.  
NB. Heute Allerlei.

## Italienischer Garten.

Grosses komfortabel eingerichtet. Garten-Restaurant.  
Heute früh Speckkuchen u. Ragout fin.  
Guten Mittagstisch.  
Abends Allerlei, reichhalt. Speisefarte, vorzügl. Biere.  
C. Holmann.  
Via-a-vis dem Alten Theater und an den Baumgässchen zum Hofentel und des  
Zoologischen Gartens.

# Alte Burg

Ob der Pfaffenwiese und Vorstadtstrasse.  
empfehlen dem geehrten Publikum keine fernabliegend gelegenen Localitäten.  
Mittagstisch à la carte.  
gebilligte Speisefarte zu jeder Tageszeit. Unt. Keller, Ober u. Gebr. Lederer in Wirt-  
schaft, sowie Köchler, Metzger in ganz vorzüglicher Qualität.  
Heute Abend Allerlei. M. Ratsch.

## Restaurant Stephan

Parkstrasse 11 Credit-Anstalt  
empfehlen seinen  
**Kräftigen Mittagstisch** in halben Portionen  
von 12-3 Uhr.  
Vorzügliches Lagerbier, Schenk- und Kaserbier.  
Heute Allerlei.

## Coburger Hof.

Mitteltages Bier-Vocal. Windmühlentrage 11.  
**Vorzüglichen Mittagstisch**  
von 12-3 Uhr in 1/2, 1/3, 1/4 Portionen.  
Exquisites Kaiser-Kegler-Bier von Riebeck & Co.  
Comfortable Logis, Gesellschaftszimmer, Garten, Colonnade, Säle, Saalbau.  
Grabenlaten aus W. Schmieder.

## Restaurant Forkel, An der Promenade.

habitat Louis Treutler,  
empfehlen seine früh Speckkuchen und Ragout fin.  
vorzüglichen Mittagstisch von 12 Uhr an.  
In jeder Tageszeit reichliche Auswahl von Speisen.  
Exquisite  
Wienerer Lager von E. W. Naumann 15 A. in 1/2, 1/3, 1/4  
Küchener, J. G. Hoff 25 A. in 1/2, 1/3, 1/4  
Nicolaitr. No. 5. Nicolaistunnel, Nicolaistr. No. 5.  
sowie hochfeine Biere von Riebeck & Co. empfiehlt  
E. Poser.

## Kleiner Kuchengarten.

Heute früh Speckkuchen und Ragout fin., reichhaltige Mittag- und Abendessen-  
farte, gutes Käse- und Hühner-Speckkuchen, Rind- und Hühnerfleisch.  
Morgen grosses Concert und Brillantfeuerwerk  
und Schlachtfest. H. Schlegel.

## Goldene Säge, Gartenrestaurant,

Dresdner Strasse 19.  
Gute früh Speckkuchen u. Ragout fin., Abend Krebs-Suppe. A. Wagner.  
Gute Speckkuchen und Ragout fin.,  
Prager's Bier-Tunnel. erst Lagerbier u. h. Köchler Lagerbier  
empfehlen Ernst Vetter.

## Zur Esche, empfehle vorzügl. Mittagstisch

bei Hofmahl von  
1/2, 1/3, 1/4, 1/5, 1/6, 1/7, 1/8, 1/9, 1/10, 1/11, 1/12, 1/13, 1/14, 1/15, 1/16, 1/17, 1/18, 1/19, 1/20, 1/21, 1/22, 1/23, 1/24, 1/25, 1/26, 1/27, 1/28, 1/29, 1/30, 1/31, 1/32, 1/33, 1/34, 1/35, 1/36, 1/37, 1/38, 1/39, 1/40, 1/41, 1/42, 1/43, 1/44, 1/45, 1/46, 1/47, 1/48, 1/49, 1/50, 1/51, 1/52, 1/53, 1/54, 1/55, 1/56, 1/57, 1/58, 1/59, 1/60, 1/61, 1/62, 1/63, 1/64, 1/65, 1/66, 1/67, 1/68, 1/69, 1/70, 1/71, 1/72, 1/73, 1/74, 1/75, 1/76, 1/77, 1/78, 1/79, 1/80, 1/81, 1/82, 1/83, 1/84, 1/85, 1/86, 1/87, 1/88, 1/89, 1/90, 1/91, 1/92, 1/93, 1/94, 1/95, 1/96, 1/97, 1/98, 1/99, 1/100, 1/101, 1/102, 1/103, 1/104, 1/105, 1/106, 1/107, 1/108, 1/109, 1/110, 1/111, 1/112, 1/113, 1/114, 1/115, 1/116, 1/117, 1/118, 1/119, 1/120, 1/121, 1/122, 1/123, 1/124, 1/125, 1/126, 1/127, 1/128, 1/129, 1/130, 1/131, 1/132, 1/133, 1/134, 1/135, 1/136, 1/137, 1/138, 1/139, 1/140, 1/141, 1/142, 1/143, 1/144, 1/145, 1/146, 1/147, 1/148, 1/149, 1/150, 1/151, 1/152, 1/153, 1/154, 1/155, 1/156, 1/157, 1/158, 1/159, 1/160, 1/161, 1/162, 1/163, 1/164, 1/165, 1/166, 1/167, 1/168, 1/169, 1/170, 1/171, 1/172, 1/173, 1/174, 1/175, 1/176, 1/177, 1/178, 1/179, 1/180, 1/181, 1/182, 1/183, 1/184, 1/185, 1/186, 1/187, 1/188, 1/189, 1/190, 1/191, 1/192, 1/193, 1/194, 1/195, 1/196, 1/197, 1/198, 1/199, 1/200, 1/201, 1/202, 1/203, 1/204, 1/205, 1/206, 1/207, 1/208, 1/209, 1/210, 1/211, 1/212, 1/213, 1/214, 1/215, 1/216, 1/217, 1/218, 1/219, 1/220, 1/221, 1/222, 1/223, 1/224, 1/225, 1/226, 1/227, 1/228, 1/229, 1/230, 1/231, 1/232, 1/233, 1/234, 1/235, 1/236, 1/237, 1/238, 1/239, 1/240, 1/241, 1/242, 1/243, 1/244, 1/245, 1/246, 1/247, 1/248, 1/249, 1/250, 1/251, 1/252, 1/253, 1/254, 1/255, 1/256, 1/257, 1/258, 1/259, 1/260, 1/261, 1/262, 1/263, 1/264, 1/265, 1/266, 1/267, 1/268, 1/269, 1/270, 1/271, 1/272, 1/273, 1/274, 1/275, 1/276, 1/277, 1/278, 1/279, 1/280, 1/281, 1/282, 1/283, 1/284, 1/285, 1/286, 1/287, 1/288, 1/289, 1/290, 1/291, 1/292, 1/293, 1/294, 1/295, 1/296, 1/297, 1/298, 1/299, 1/300, 1/301, 1/302, 1/303, 1/304, 1/305, 1/306, 1/307, 1/308, 1/309, 1/310, 1/311, 1/312, 1/313, 1/314, 1/315, 1/316, 1/317, 1/318, 1/319, 1/320, 1/321, 1/322, 1/323, 1/324, 1/325, 1/326, 1/327, 1/328, 1/329, 1/330, 1/331, 1/332, 1/333, 1/334, 1/335, 1/336, 1/337, 1/338, 1/339, 1/340, 1/341, 1/342, 1/343, 1/344, 1/345, 1/346, 1/347, 1/348, 1/349, 1/350, 1/351, 1/352, 1/353, 1/354, 1/355, 1/356, 1/357, 1/358, 1/359, 1/360, 1/361, 1/362, 1/363, 1/364, 1/365, 1/366, 1/367, 1/368, 1/369, 1/370, 1/371, 1/372, 1/373, 1/374, 1/375, 1/376, 1/377, 1/378, 1/379, 1/380, 1/381, 1/382, 1/383, 1/384, 1/385, 1/386, 1/387, 1/388, 1/389, 1/390, 1/391, 1/392, 1/393, 1/394, 1/395, 1/396, 1/397, 1/398, 1/399, 1/400, 1/401, 1/402, 1/403, 1/404, 1/405, 1/406, 1/407, 1/408, 1/409, 1/410, 1/411, 1/412, 1/413, 1/414, 1/415, 1/416, 1/417, 1/418, 1/419, 1/420, 1/421, 1/422, 1/423, 1/424, 1/425, 1/426, 1/427, 1/428, 1/429, 1/430, 1/431, 1/432, 1/433, 1/434, 1/435, 1/436, 1/437, 1/438, 1/439, 1/440, 1/441, 1/442, 1/443, 1/444, 1/445, 1/446, 1/447, 1/448, 1/449, 1/450, 1/451, 1/452, 1/453, 1/454, 1/455, 1/456, 1/457, 1/458, 1/459, 1/460, 1/461, 1/462, 1/463, 1/464, 1/465, 1/466, 1/467, 1/468, 1/469, 1/470, 1/471, 1/472, 1/473, 1/474, 1/475, 1/476, 1/477, 1/478, 1/479, 1/480, 1/481, 1/482, 1/483, 1/484, 1/485, 1/486, 1/487, 1/488, 1/489, 1/490, 1/491, 1/492, 1/493, 1/494, 1/495, 1/496, 1/497, 1/498, 1/499, 1/500, 1/501, 1/502, 1/503, 1/504, 1/505, 1/506, 1/507, 1/508, 1/509, 1/510, 1/511, 1/512, 1/513, 1/514, 1/515, 1/516, 1/517, 1/518, 1/519, 1/520, 1/521, 1/522, 1/523, 1/524, 1/525, 1/526, 1/527, 1/528, 1/529, 1/530, 1/531, 1/532, 1/533, 1/534, 1/535, 1/536, 1/537, 1/538, 1/539, 1/540, 1/541, 1/542, 1/543, 1/544, 1/545, 1/546, 1/547, 1/548, 1/549, 1/550, 1/551, 1/552, 1/553, 1/554, 1/555, 1/556, 1/557, 1/558, 1/559, 1/560, 1/561, 1/562, 1/563, 1/564, 1/565, 1/566, 1/567, 1/568, 1/569, 1/570, 1/571, 1/572, 1/573, 1/574, 1/575, 1/576, 1/577, 1/578, 1/579, 1/580, 1/581, 1/582, 1/583, 1/584, 1/585, 1/586, 1/587, 1/588, 1/589, 1/590, 1/591, 1/592, 1/593, 1/594, 1/595, 1/596, 1/597, 1/598, 1/599, 1/600, 1/601, 1/602, 1/603, 1/604, 1/605, 1/606, 1/607, 1/608, 1/609, 1/610, 1/611, 1/612, 1/613, 1/614, 1/615, 1/616, 1/617, 1/618, 1/619, 1/620, 1/621, 1/622, 1/623, 1/624, 1/625, 1/626, 1/627, 1/628, 1/629, 1/630, 1/631, 1/632, 1/633, 1/634, 1/635, 1/636, 1/637, 1/638, 1/639, 1/640, 1/641, 1/642, 1/643, 1/644, 1/645, 1/646, 1/647, 1/648, 1/649, 1/650, 1/651, 1/652, 1/653, 1/654, 1/655, 1/656, 1/657, 1/658, 1/659, 1/660, 1/661, 1/662, 1/663, 1/664, 1/665, 1/666, 1/667, 1/668, 1/669, 1/670, 1/671, 1/672, 1/673, 1/674, 1/675, 1/676, 1/677, 1/678, 1/679, 1/680, 1/681, 1/682, 1/683, 1/684, 1/685, 1/686, 1/687, 1/688, 1/689, 1/690, 1/691, 1/692, 1/693, 1/694, 1/695, 1/696, 1/697, 1/698, 1/699, 1/700, 1/701, 1/702, 1/703, 1/704, 1/705, 1/706, 1/707, 1/708, 1/709, 1/710, 1/711, 1/712, 1/713, 1/714, 1/715, 1/716, 1/717, 1/718, 1/719, 1/720, 1/721, 1/722, 1/723, 1/724, 1/725, 1/726, 1/727, 1/728, 1/729, 1/730, 1/731, 1/732, 1/733, 1/734, 1/735, 1/736, 1/737, 1/738, 1/739, 1/740, 1/741, 1/742, 1/743, 1/744, 1/745, 1/746, 1/747, 1/748, 1/749, 1/750, 1/751, 1/752, 1/753, 1/754, 1/755, 1/756, 1/757, 1/758, 1/759, 1/760, 1/761, 1/762, 1/763, 1/764, 1/765, 1/766, 1/767, 1/768, 1/769, 1/770, 1/771, 1/772, 1/773, 1/774, 1/775, 1/776, 1/777, 1/778, 1/779, 1/780, 1/781, 1/782, 1/783, 1/784, 1/785, 1/786, 1/787, 1/788, 1/789, 1/790, 1/791, 1/792, 1/793, 1/794, 1/795, 1/796, 1/797, 1/798, 1/799, 1/800, 1/801, 1/802, 1/803, 1/804, 1/805, 1/806, 1/807, 1/808, 1/809, 1/810, 1/811, 1/812, 1/813, 1/814, 1/815, 1/816, 1/817, 1/818, 1/819, 1/820, 1/821, 1/822, 1/823, 1/824, 1/825, 1/826, 1/827, 1/828, 1/829, 1/830, 1/831, 1/832, 1/833, 1/834, 1/835, 1/836, 1/837, 1/838, 1/839, 1/840, 1/841, 1/842, 1/843, 1/844, 1/845, 1/846, 1/847, 1/848, 1/849, 1/850, 1/851, 1/852, 1/853, 1/854, 1/855, 1/856, 1/857, 1/858, 1/859, 1/860, 1/861, 1/862, 1/863, 1/864, 1/865, 1/866, 1/867, 1/868, 1/869, 1/870, 1/871, 1/872, 1/873, 1/874, 1/875, 1/876, 1/877, 1/878, 1/879, 1/880, 1/881, 1/882, 1/883, 1/884, 1/885, 1/886, 1/887, 1/888, 1/889, 1/890, 1/891, 1/892, 1/893, 1/894, 1/895, 1/896, 1/897, 1/898, 1/899, 1/900, 1/901, 1/902, 1/903, 1/904, 1/905, 1/906, 1/907, 1/908, 1/909, 1/910, 1/911, 1/912, 1/913, 1/914, 1/915, 1/916, 1/917, 1/918, 1/919, 1/920, 1/921, 1/922, 1/923, 1/924, 1/925, 1/926, 1/927, 1/928, 1/929, 1/930, 1/931, 1/932, 1/933, 1/934, 1/935, 1/936, 1/937, 1/938, 1/939, 1/940, 1/941, 1/942, 1/943, 1/944, 1/945, 1/946, 1/947, 1/948, 1/949, 1/950, 1/951, 1/952, 1/953, 1/954, 1/955, 1/956, 1/957, 1/958, 1/959, 1/960, 1/961, 1/962, 1/963, 1/964, 1/965, 1/966, 1/967, 1/968, 1/969, 1/970, 1/971, 1/972, 1/973, 1/974, 1/975, 1/976, 1/977, 1/978, 1/979, 1/980, 1/981, 1/982, 1/983, 1/984, 1/985, 1/986, 1/987, 1/988, 1/989, 1/990, 1/991, 1/992, 1/993, 1/994, 1/995, 1/996, 1/997, 1/998, 1/999, 1/1000, 1/1001, 1/1002, 1/1003, 1/1004, 1/1005, 1/1006, 1/1007, 1/1008, 1/1009, 1/1010, 1/1011, 1/1012, 1/1013, 1/1014, 1/1015, 1/1016, 1/1017, 1/1018, 1/1019, 1/1020, 1/1021, 1/1022, 1/1023, 1/1024, 1/1025, 1/1026, 1/1027, 1/1028, 1/1029, 1/1030, 1/1031, 1/1032, 1/1033, 1/1034, 1/1035, 1/1036, 1/1037, 1/1038, 1/1039, 1/1040, 1/1041, 1/1042, 1/1043, 1/1044, 1/1045, 1/1046, 1/1047, 1/1048, 1/1049, 1/1050, 1/1051, 1/1052, 1/1053, 1/1054, 1/1055, 1/1056, 1/1057, 1/1058, 1/1059, 1/1060, 1/1061, 1/1062, 1/1063, 1/1064, 1/1065, 1/1066, 1/1067, 1/1068, 1/1069, 1/1070, 1/1071, 1/1072, 1/1073, 1/1074, 1/1075, 1/1076, 1/1077, 1/1078, 1/1079, 1/1080, 1/1081, 1/1082, 1/1083, 1/1084, 1/1085, 1/1086, 1/1087, 1/1088, 1/1089, 1/1090, 1/1091, 1/1092, 1/1093, 1/1094, 1/1095, 1/1096, 1/1097, 1/1098, 1/1099, 1/1100, 1/1101, 1/1102, 1/1103, 1/1104, 1/1105, 1/1106, 1/1107, 1/1108, 1/1109, 1/1110, 1/1111, 1/1112, 1/1113, 1/1114, 1/1115, 1/1116, 1/1117, 1/1118, 1/1119, 1/1120, 1/1121, 1/1122, 1/1123, 1/1124, 1/1125, 1/1126, 1/1127, 1/1128, 1/1129, 1/1130, 1/1131, 1/1132, 1/1133, 1/1134, 1/1135, 1/1136, 1/1137, 1/1138, 1/1139, 1/1140, 1/1141, 1/1142, 1/1143, 1/1144, 1/1145, 1/1146, 1/1147, 1/1148, 1/1149, 1/1150, 1/1151, 1/1152, 1/1153, 1/1154, 1/1155, 1/1156, 1/1157, 1/1158, 1/1159, 1/1160, 1/1161, 1/1162, 1/1163, 1/1164, 1/1165, 1/1166, 1/1167, 1/1168, 1/1169, 1/1170, 1/1171, 1/1172, 1/1173, 1/1174, 1/1175, 1/1176, 1/1177, 1/1178, 1/1179, 1/1180, 1/1181, 1/1182, 1/1183, 1/1184, 1/1185, 1/1186, 1/1187, 1/1188, 1/1189, 1/1190, 1/1191, 1/1192, 1/1193, 1/1194, 1/1195, 1/1196, 1/1197, 1/1198, 1/1199, 1/1200, 1/1201, 1/1202, 1/1203, 1/1204, 1/1205, 1/1206, 1/1207, 1/1208, 1/1209, 1/1210, 1/1211, 1/1212, 1/1213, 1/1214, 1/1215, 1/1216, 1/1217, 1/1218, 1/1219, 1/1220, 1/1221, 1/1222, 1/1223, 1/1224, 1/1225, 1/1226, 1/1227, 1/1228, 1/1229, 1/1230, 1/1231, 1/1232, 1/1233, 1/1234, 1/1235, 1/1236, 1/1237, 1/1238, 1/1239, 1/1240, 1/1241, 1/1242, 1/1243, 1/1244, 1/1245, 1/1246, 1/1247, 1/1248, 1/1249, 1/1250, 1/1251, 1/1252, 1/1253, 1/1254, 1/1255, 1/1256, 1/1257, 1/1258, 1/1259, 1/1260, 1/1261, 1/1262, 1/1263, 1/1264, 1/1265, 1/1266, 1/1267, 1/1268, 1/1269, 1/1270, 1/1271, 1/1272, 1/1273, 1/1274, 1/1275, 1/1276, 1/1277, 1/1278, 1/1279, 1/1280, 1/1281, 1/1282, 1/1283, 1/1284, 1/1285, 1/1286, 1/1287, 1/1288, 1/1289, 1/1290, 1/1291, 1/1292, 1/1293, 1/1294, 1/1295, 1/1296, 1/1297, 1/1298, 1/1299, 1/1300, 1/1301, 1/1302, 1/1303, 1/1304, 1/1305, 1/1306, 1/1307, 1/1308, 1/1309, 1/1310, 1/1311, 1/1312, 1/1313, 1/1314, 1/1315, 1/1316, 1/1317, 1/1318, 1/1319, 1/1320, 1/1321, 1/1322, 1/1323, 1/1324, 1/1325, 1/1326, 1/1327, 1/1328, 1/1329, 1/1330, 1/1331, 1/1332, 1/1333, 1/1334, 1/1335, 1/1336, 1/1337, 1/1338, 1/1339, 1/1340, 1/1341, 1/1342, 1/1343, 1/1344, 1/1345, 1/1346, 1/1347, 1/1348, 1/1349, 1/1350, 1/1351, 1/1352, 1/1353, 1/1354, 1/1355, 1/1356, 1/1357, 1/1358, 1/1359, 1/1360, 1/1361, 1/1362, 1/1363, 1/1364, 1/1365, 1/1366, 1/1367, 1/1368, 1/1369, 1/1370, 1/1371, 1/1372, 1/1373, 1/1374, 1/1375, 1/1376, 1/1377, 1/1378, 1/1379, 1/1380, 1/1381, 1/1382, 1/1383, 1/1384, 1/1385, 1/1386, 1/1387, 1/1388, 1/1389, 1/1390, 1/1391, 1/1392, 1/1393, 1/1394, 1/1395, 1/1396, 1/1397, 1/1398, 1/1399, 1/1400, 1/1401, 1/1402, 1/1403, 1/1404, 1/1405, 1/1406, 1/1407, 1/1408, 1/1409, 1/1410, 1/1411, 1/1412, 1/1413, 1/1414, 1/1415, 1/1416, 1/1417, 1/1418, 1/1419, 1/1420, 1/1421, 1/1422, 1/1423, 1/1424, 1/1425, 1/1426, 1/1427, 1/1428, 1/1429, 1/1430, 1/1431, 1/1432, 1/1433, 1/1434, 1/1435, 1/1436, 1/1437, 1/1438, 1/1439, 1/1440, 1/1441, 1/1442, 1/1443, 1/1444, 1/1445, 1/1446, 1/1447, 1/1448, 1/1449, 1/1450, 1/1451, 1/1452, 1/1453, 1/1454, 1/1455, 1/1456, 1/1457, 1/1458, 1/1459, 1/1460, 1/1461, 1/1462, 1/1463, 1/1464, 1/1465, 1/1466, 1/1467, 1/1468, 1/1469, 1/1470, 1/1471, 1/1472, 1/1473, 1/1474, 1/1475, 1/1476, 1/1477, 1/1478, 1/1479, 1/1480, 1/1481, 1/1482, 1/1483, 1/1484, 1/1485, 1/1486, 1/1487, 1/1488, 1/1489, 1/1490, 1/1491, 1/1492, 1/1493, 1/1494, 1/1495, 1/1496, 1/1497, 1/1498, 1/1499, 1/1500, 1/1501, 1/1502, 1/1503, 1/1504, 1/1505, 1/1506, 1/1507, 1/1508, 1/1509, 1/1510, 1/1511, 1/1512, 1/1513,





Die Besondere der „Morgenpost“ hat endlich...

Die Besondere der „Morgenpost“ hat endlich...

Die Besondere der „Morgenpost“ hat endlich...

Die Besondere der „Morgenpost“ hat endlich...

Kunstvereins-Ausstellung.

In vorheriger Woche ist jetzt schon der noch...

In vorheriger Woche ist jetzt schon der noch...

In vorheriger Woche ist jetzt schon der noch...

In vorheriger Woche ist jetzt schon der noch...

In vorheriger Woche ist jetzt schon der noch...

Del Vecchio's Kunstausstellung.

Die „Kunstler“ von August Decker sind nicht...

Die Besondere der „Morgenpost“ hat endlich...

Die Besondere der „Morgenpost“ hat endlich...

Die Besondere der „Morgenpost“ hat endlich...

Die Besondere der „Morgenpost“ hat endlich...

Die Besondere der „Morgenpost“ hat endlich...

Stadtgarten.

Die zur Regelleihalle umgeschaffene große Halle...

Boologischer Garten.

Die zur Regelleihalle umgeschaffene große Halle...

Nachtrag.

Die in veränderlichen Straf...

Die in veränderlichen Straf...

Die in veränderlichen Straf...

Die in veränderlichen Straf...

Die in veränderlichen Straf...

Die in veränderlichen Straf...

Die in veränderlichen Straf...

Die in veränderlichen Straf...

Die in veränderlichen Straf...

Die in veränderlichen Straf...

Die in veränderlichen Straf...

Die Besondere der „Morgenpost“ hat endlich...

Die Besondere der „Morgenpost“ hat endlich...

Die Besondere der „Morgenpost“ hat endlich...

Die Besondere der „Morgenpost“ hat endlich...

Die Besondere der „Morgenpost“ hat endlich...

Stadtgarten.

Die zur Regelleihalle umgeschaffene große Halle...

Boologischer Garten.

Die zur Regelleihalle umgeschaffene große Halle...

Nachtrag.

Die in veränderlichen Straf...

Die in veränderlichen Straf...

Die in veränderlichen Straf...

Die in veränderlichen Straf...

Die in veränderlichen Straf...

Die in veränderlichen Straf...

Die in veränderlichen Straf...

Die in veränderlichen Straf...

Die in veränderlichen Straf...

Die in veränderlichen Straf...

Die in veränderlichen Straf...

Die Besondere der „Morgenpost“ hat endlich...

Die Besondere der „Morgenpost“ hat endlich...

Die Besondere der „Morgenpost“ hat endlich...

Die Besondere der „Morgenpost“ hat endlich...

Die Besondere der „Morgenpost“ hat endlich...

Stadtgarten.

Die zur Regelleihalle umgeschaffene große Halle...

Boologischer Garten.

Die zur Regelleihalle umgeschaffene große Halle...

Nachtrag.

Die in veränderlichen Straf...

Die in veränderlichen Straf...

Die in veränderlichen Straf...

Die in veränderlichen Straf...

Die in veränderlichen Straf...

Die in veränderlichen Straf...

Die in veränderlichen Straf...

Die in veränderlichen Straf...

Die in veränderlichen Straf...

Die in veränderlichen Straf...

Die in veränderlichen Straf...















# Der praktische Ratgeber im Obst- und Gartenbau,

Illustrierte Wochenschrift für Gärtner, Gartenliebhaber und Landwirte.

—◆ Auflage 22000. ◆—

Abonnementspreis vierteljährlich eine Mark.

Aus dem Inhalte des vorigen Quartals:

**Allgemeine Gartenkultur.** Preise rechnen. — Über die Unübereinkunft angelegter Hausgärten (6 Gartenpläne). — Der Garten meines Freundes (4 Abb.). — Pflanz nicht zu dicht! — Ein Verzehrer- und Treibhaus im Zimmer (2 Abb.). — Einseitigkeit (4 Abb.). — Praktische Gartengeräte (32 Abb.). — Das Erdmagazin. — Noch einmal die Treibhaus-Kolage eines Winterhauses (2 Abb.). — Verwendung des Verschlagskörpers im Garten. — Schützt die Biegel. — Einiges über den Spargel. — Weissenstiftchen (Abb.). — Düngemittel Winterarbeit. — Kirschkorn. (Wie es sein soll und wie es nicht sein soll). (2 Abb.). — Bitte der Blume nach dem Schneeeis (3 Abb.). — Baumwuchs. — Gedampft. — Weiden (3 Abb.). — Trauerblume für Friedhöfe. — Der Weidenrasen im Hausgarten. — Vermehrung ausdauernder Unkrauter. — Wuchs auf Rasenflächen. — Die Weide (3 Abb.). — Kirschkorn.

**Obstbau.** Beiträge zur Pflege des Obstbaums. — Der Wirkungsgrad eines schneefreien Baumwuchs. — Kalkhaub im Obstgarten. — Unterlage und Gedeihen. — Wann sollen die Erleerter geschnitten werden, von welchen Bäumen und wie werden sie am besten ausbelehrt? — Hauptregeln der Obstbäume (7 Abb.). — Zwergobstbäume (20 Abb.). — Eine wertvolle Form für Zwergobstbäume (Abb.). — Der Krebs und Brand der Obstbäume (12 Abb.). — Wie hilft man die durch Frostschädigungen beschädigten Obstbäume? — Untersuchungen über die besten Obstsorten. — Wie neue Obstsorten entstehen! — Purpurroter Coustard (Abb.). — Der Schöne von Pöls (Abb.). — Die eckelartige Reinecke (Abb.). — Napoleons Butterbäume. (Abb.). — Clairgeant Butterbäume. — Bemerkungen über die Pflanzzeit der Birnen. — Wie soll man den Weinstock pflanzen? (5 Abb.). — Der Gummilack der Kirschkorn. — Kirschkornvermehrung. — Kirschkorn (Abb.). — Tak Jorden der Pfirsich- und Apfelsinensorten im Herbst. — Die Erberenskultur in Stauffenberg. — Johannibereinen auf Flaschen zu füllen. — Sollen die Wurzeln der Himbeeren bestrichen werden? (Abb.). — Die rote Zwirne auf Stachelbeerzweigen.

**Gemüsebau.** Wechselbau und Düngung im Gemüsegarten. — Unterirdische im Gemüsebau für Hausfrauen. — Einige Redensarten neuer Gemüse. — Befruchtung guter Gemüsesamen, um den Gemüsebedarf einer Haushaltung von 3-6 Personen das ganze Jahr hindurch zu decken. — Ist alter Gemüsesamen besser wie frischer? — Die neue und die alte Methode Spargel zu ziehen (Abb.). — Wie geht der Wintererbsen Erbsen? — Welches ist die beste Methode, um im freien Garten frühzeitig zu ernten, solange dieselben noch gut befruchtet werden? — Einiges über Zwiebelkultur. — Die Weichkorn (2 Abb.). — Der Wanzel (Abb.). — Wintererbsen in der Champignonkultur.

**Pflanzen und Blumen im Garten und Zimmer.** Wümmelose auf Thon (Abb.). — Gummilackausstellung (5 Abb.). — Palmen und deren Kunst. — Yucca filamentosa (Abb.). — Alpenpflanzen und Heidekraut (7 Abb.). — Alpenveilchen. — Einfassungspflanzen. — Buchstammeschnitt (Abb.).

Umstehend Proben der Abbildungen.

Die Sprache des Ratgebers ist durchweg so, daß ihn Jedermann, auch der Anfänger und Laie im Gartenbau verstehen kann. — Die Redaktion leiten die Herren Böttner und Engelberg, alle Meister des Gartenbaues arbeiten mit. — Sämtliche der Redaktion eingesandte Anfragen werden kostenlos beantwortet. — Vierteljährlich wird eine Preisaufgabe gestellt und werden Preise von 200 bis 500 Mark ausgesetzt.

Auf der grossen internationalen Gartenbau-Ausstellung zu Dresden wurde der praktische Ratgeber durch die grosse silberne Preismünze, den höchsten Preis „für hervorragende schriftstellerische Leistungen im Gebiete des Gartenbaues“ ausgezeichnet.

Probenummern senden wir gern gratis und franco.

Frankfurt a. d. Ober.

Crowitzsch & Sohn,  
Königl. Hofbuchdruckerei.

Hiermit bestelle ich bei der Postanstalt zu \_\_\_\_\_  
oder bei der Buchhandlung \_\_\_\_\_ in \_\_\_\_\_  
den praktischen Ratgeber im Obst- und Gartenbau  
pro III. Quartal 1887, Preis vierteljährlich 1 Mk., durch den Briefträger in das Haus bestellt 1,15 Mk.  
Nachname \_\_\_\_\_  
Vorname \_\_\_\_\_  
Strasse \_\_\_\_\_  
Stadt \_\_\_\_\_

Anm. „Der praktische Ratgeber im Obst- und Gartenbau“ ist eingetragen in die Verzeichnisse unter Nr. 4540, — in Bayern unter Nr. 11 Nr. 2176, — in Österreich-Ungarn Nummer 2074 und benützt dieselben bei vorerwähnten Verzeichnissen unter Nr. 25 Krager, mit Zustimmung in das Quers Nr. 2000, — in der Schweiz (Verzeichnis der Verzeichnisse) zu Nr. 43 vom 4. März 1886 beträgt der Abonnementpreis 2,10 Fr. pro Vierteljahr.

Erst im Königl. Hofbuchdruckerei Crowitzsch & Sohn, Frankfurt a. O.