

Leipziger Tageblatt

und Anzeiger.

Organ für Politik, Localgeschichte, Handels- und Geschäftsverkehr.

Auflage 19,750.
Abonnementpreis viertelj. 4/1, 6/1
und. Einzelhefte 5 Pf., durch die Post
bezogen 6 Pf. Jede einzelne Nummer 20 Pf.
Belegblätter 10 Pf.
Gebühren für Extrablätter
(in Tagesblatt-Format gelöst)
ohne Postlieferung 60 Pf.
mit Postlieferung 70 Pf.
Interne Gekaufene Beiträge 30 Pf.
Gekaufene Beiträge laut aus. Verzeichnisse
Zahlerlicher u. Briefe nach jedem Lauf.
Reklamen
unter dem Redaktionsdruck die 4. Spalte,
Seite 20 Pf., bei den Familiennachrichten
die 6. Spalte 30 Pf. 40 Pf.
Interne sind frei an die Expedition zu
senden. — Rabatt wird nicht gegeben.
Belohnung pro Anzeiger oder durch Ver-
suchnahme.

Ergebnis täglich
10 1/2 Uhr.
Koblenz und Expedition
Leipzigerstr. 10.
Anzeigen der Redaktion:
Montags 10—12 Uhr.
Dienstags 10—12 Uhr.
Mittwochs 10—12 Uhr.
Donnerstags 10—12 Uhr.
Freitags 10—12 Uhr.
Samstags 10—12 Uhr.
Sonn- u. Feiertagen 10—12 Uhr.
In der Abtheilung für Anzeigen:
Alle Anzeigen, Druck- u. Druck-
arbeiten, 20 Cent. u. 1/2 Pf. 1/2 Pf.,
sonst 1/2 Pf. 1/2 Pf.

Nr. 347.

Dienstag den 13. December 1887.

81. Jahrgang.

Ämtlicher Theil.

Genübe-Bekanntmachung.

Das in der Gasse der Gasse (rechts am Ein-
gang von der Mitternachts- u. des östlichen
von 1. April 1888 an gegen einanderliegende
Gebäude,
Mittwoch, den 13. dieses Monats,
Abends 11 Uhr
auf dem Rathhaus, 1. Stock, Zimmer Nr. 17, an den
Vorstand der Gasse zu erscheinen, um die
Genübe auf dem Gassen Saal legen die Be-
kennung- u. Vertheilungsbekanntmachung, sowie das In-
teresse des zu vertheilenden Grundstückes (sowohl vor dem
Gassen Saal als auch nach demselben).
Die Gasse, den 13. December 1887.
Der Rath der Stadt Leipzig.
Dr. Grotzsch, Rendant.

Bekanntmachung.

Die in der Gasse der Gasse (rechts am Ein-
gang von der Mitternachts- u. des östlichen
von 1. April 1888 an gegen einanderliegende
Gebäude,
Mittwoch, den 13. dieses Monats,
Abends 11 Uhr
auf dem Rathhaus, 1. Stock, Zimmer Nr. 17, an den
Vorstand der Gasse zu erscheinen, um die
Genübe auf dem Gassen Saal legen die Be-
kennung- u. Vertheilungsbekanntmachung, sowie das In-
teresse des zu vertheilenden Grundstückes (sowohl vor dem
Gassen Saal als auch nach demselben).
Die Gasse, den 13. December 1887.
Der Rath der Stadt Leipzig.
Dr. Grotzsch, Rendant.

Bekanntmachung.

Die in der Gasse der Gasse (rechts am Ein-
gang von der Mitternachts- u. des östlichen
von 1. April 1888 an gegen einanderliegende
Gebäude,
Mittwoch, den 13. dieses Monats,
Abends 11 Uhr
auf dem Rathhaus, 1. Stock, Zimmer Nr. 17, an den
Vorstand der Gasse zu erscheinen, um die
Genübe auf dem Gassen Saal legen die Be-
kennung- u. Vertheilungsbekanntmachung, sowie das In-
teresse des zu vertheilenden Grundstückes (sowohl vor dem
Gassen Saal als auch nach demselben).
Die Gasse, den 13. December 1887.
Der Rath der Stadt Leipzig.
Dr. Grotzsch, Rendant.

Bekanntmachung.

Die in der Gasse der Gasse (rechts am Ein-
gang von der Mitternachts- u. des östlichen
von 1. April 1888 an gegen einanderliegende
Gebäude,
Mittwoch, den 13. dieses Monats,
Abends 11 Uhr
auf dem Rathhaus, 1. Stock, Zimmer Nr. 17, an den
Vorstand der Gasse zu erscheinen, um die
Genübe auf dem Gassen Saal legen die Be-
kennung- u. Vertheilungsbekanntmachung, sowie das In-
teresse des zu vertheilenden Grundstückes (sowohl vor dem
Gassen Saal als auch nach demselben).
Die Gasse, den 13. December 1887.
Der Rath der Stadt Leipzig.
Dr. Grotzsch, Rendant.

Bekanntmachung.

Die in der Gasse der Gasse (rechts am Ein-
gang von der Mitternachts- u. des östlichen
von 1. April 1888 an gegen einanderliegende
Gebäude,
Mittwoch, den 13. dieses Monats,
Abends 11 Uhr
auf dem Rathhaus, 1. Stock, Zimmer Nr. 17, an den
Vorstand der Gasse zu erscheinen, um die
Genübe auf dem Gassen Saal legen die Be-
kennung- u. Vertheilungsbekanntmachung, sowie das In-
teresse des zu vertheilenden Grundstückes (sowohl vor dem
Gassen Saal als auch nach demselben).
Die Gasse, den 13. December 1887.
Der Rath der Stadt Leipzig.
Dr. Grotzsch, Rendant.

Bekanntmachung.

Die in der Gasse der Gasse (rechts am Ein-
gang von der Mitternachts- u. des östlichen
von 1. April 1888 an gegen einanderliegende
Gebäude,
Mittwoch, den 13. dieses Monats,
Abends 11 Uhr
auf dem Rathhaus, 1. Stock, Zimmer Nr. 17, an den
Vorstand der Gasse zu erscheinen, um die
Genübe auf dem Gassen Saal legen die Be-
kennung- u. Vertheilungsbekanntmachung, sowie das In-
teresse des zu vertheilenden Grundstückes (sowohl vor dem
Gassen Saal als auch nach demselben).
Die Gasse, den 13. December 1887.
Der Rath der Stadt Leipzig.
Dr. Grotzsch, Rendant.

Bekanntmachung.

Die in der Gasse der Gasse (rechts am Ein-
gang von der Mitternachts- u. des östlichen
von 1. April 1888 an gegen einanderliegende
Gebäude,
Mittwoch, den 13. dieses Monats,
Abends 11 Uhr
auf dem Rathhaus, 1. Stock, Zimmer Nr. 17, an den
Vorstand der Gasse zu erscheinen, um die
Genübe auf dem Gassen Saal legen die Be-
kennung- u. Vertheilungsbekanntmachung, sowie das In-
teresse des zu vertheilenden Grundstückes (sowohl vor dem
Gassen Saal als auch nach demselben).
Die Gasse, den 13. December 1887.
Der Rath der Stadt Leipzig.
Dr. Grotzsch, Rendant.

Bekanntmachung.

Die in der Gasse der Gasse (rechts am Ein-
gang von der Mitternachts- u. des östlichen
von 1. April 1888 an gegen einanderliegende
Gebäude,
Mittwoch, den 13. dieses Monats,
Abends 11 Uhr
auf dem Rathhaus, 1. Stock, Zimmer Nr. 17, an den
Vorstand der Gasse zu erscheinen, um die
Genübe auf dem Gassen Saal legen die Be-
kennung- u. Vertheilungsbekanntmachung, sowie das In-
teresse des zu vertheilenden Grundstückes (sowohl vor dem
Gassen Saal als auch nach demselben).
Die Gasse, den 13. December 1887.
Der Rath der Stadt Leipzig.
Dr. Grotzsch, Rendant.

Bekanntmachung.

Die in der Gasse der Gasse (rechts am Ein-
gang von der Mitternachts- u. des östlichen
von 1. April 1888 an gegen einanderliegende
Gebäude,
Mittwoch, den 13. dieses Monats,
Abends 11 Uhr
auf dem Rathhaus, 1. Stock, Zimmer Nr. 17, an den
Vorstand der Gasse zu erscheinen, um die
Genübe auf dem Gassen Saal legen die Be-
kennung- u. Vertheilungsbekanntmachung, sowie das In-
teresse des zu vertheilenden Grundstückes (sowohl vor dem
Gassen Saal als auch nach demselben).
Die Gasse, den 13. December 1887.
Der Rath der Stadt Leipzig.
Dr. Grotzsch, Rendant.

Bekanntmachung.

Die in der Gasse der Gasse (rechts am Ein-
gang von der Mitternachts- u. des östlichen
von 1. April 1888 an gegen einanderliegende
Gebäude,
Mittwoch, den 13. dieses Monats,
Abends 11 Uhr
auf dem Rathhaus, 1. Stock, Zimmer Nr. 17, an den
Vorstand der Gasse zu erscheinen, um die
Genübe auf dem Gassen Saal legen die Be-
kennung- u. Vertheilungsbekanntmachung, sowie das In-
teresse des zu vertheilenden Grundstückes (sowohl vor dem
Gassen Saal als auch nach demselben).
Die Gasse, den 13. December 1887.
Der Rath der Stadt Leipzig.
Dr. Grotzsch, Rendant.

Bekanntmachung.

Die in der Gasse der Gasse (rechts am Ein-
gang von der Mitternachts- u. des östlichen
von 1. April 1888 an gegen einanderliegende
Gebäude,
Mittwoch, den 13. dieses Monats,
Abends 11 Uhr
auf dem Rathhaus, 1. Stock, Zimmer Nr. 17, an den
Vorstand der Gasse zu erscheinen, um die
Genübe auf dem Gassen Saal legen die Be-
kennung- u. Vertheilungsbekanntmachung, sowie das In-
teresse des zu vertheilenden Grundstückes (sowohl vor dem
Gassen Saal als auch nach demselben).
Die Gasse, den 13. December 1887.
Der Rath der Stadt Leipzig.
Dr. Grotzsch, Rendant.

Bekanntmachung.

Die in der Gasse der Gasse (rechts am Ein-
gang von der Mitternachts- u. des östlichen
von 1. April 1888 an gegen einanderliegende
Gebäude,
Mittwoch, den 13. dieses Monats,
Abends 11 Uhr
auf dem Rathhaus, 1. Stock, Zimmer Nr. 17, an den
Vorstand der Gasse zu erscheinen, um die
Genübe auf dem Gassen Saal legen die Be-
kennung- u. Vertheilungsbekanntmachung, sowie das In-
teresse des zu vertheilenden Grundstückes (sowohl vor dem
Gassen Saal als auch nach demselben).
Die Gasse, den 13. December 1887.
Der Rath der Stadt Leipzig.
Dr. Grotzsch, Rendant.

Bekanntmachung.

Die in der Gasse der Gasse (rechts am Ein-
gang von der Mitternachts- u. des östlichen
von 1. April 1888 an gegen einanderliegende
Gebäude,
Mittwoch, den 13. dieses Monats,
Abends 11 Uhr
auf dem Rathhaus, 1. Stock, Zimmer Nr. 17, an den
Vorstand der Gasse zu erscheinen, um die
Genübe auf dem Gassen Saal legen die Be-
kennung- u. Vertheilungsbekanntmachung, sowie das In-
teresse des zu vertheilenden Grundstückes (sowohl vor dem
Gassen Saal als auch nach demselben).
Die Gasse, den 13. December 1887.
Der Rath der Stadt Leipzig.
Dr. Grotzsch, Rendant.

Internationale Jubel-Anstellung in Melbourne.

In der Gasse der Gasse (rechts am Ein-
gang von der Mitternachts- u. des östlichen
von 1. April 1888 an gegen einanderliegende
Gebäude,
Mittwoch, den 13. dieses Monats,
Abends 11 Uhr
auf dem Rathhaus, 1. Stock, Zimmer Nr. 17, an den
Vorstand der Gasse zu erscheinen, um die
Genübe auf dem Gassen Saal legen die Be-
kennung- u. Vertheilungsbekanntmachung, sowie das In-
teresse des zu vertheilenden Grundstückes (sowohl vor dem
Gassen Saal als auch nach demselben).
Die Gasse, den 13. December 1887.
Der Rath der Stadt Leipzig.
Dr. Grotzsch, Rendant.

mögliche Beschleunigung der Anmeldung

In der Gasse der Gasse (rechts am Ein-
gang von der Mitternachts- u. des östlichen
von 1. April 1888 an gegen einanderliegende
Gebäude,
Mittwoch, den 13. dieses Monats,
Abends 11 Uhr
auf dem Rathhaus, 1. Stock, Zimmer Nr. 17, an den
Vorstand der Gasse zu erscheinen, um die
Genübe auf dem Gassen Saal legen die Be-
kennung- u. Vertheilungsbekanntmachung, sowie das In-
teresse des zu vertheilenden Grundstückes (sowohl vor dem
Gassen Saal als auch nach demselben).
Die Gasse, den 13. December 1887.
Der Rath der Stadt Leipzig.
Dr. Grotzsch, Rendant.

Die Zustände in Frankreich.

In der Gasse der Gasse (rechts am Ein-
gang von der Mitternachts- u. des östlichen
von 1. April 1888 an gegen einanderliegende
Gebäude,
Mittwoch, den 13. dieses Monats,
Abends 11 Uhr
auf dem Rathhaus, 1. Stock, Zimmer Nr. 17, an den
Vorstand der Gasse zu erscheinen, um die
Genübe auf dem Gassen Saal legen die Be-
kennung- u. Vertheilungsbekanntmachung, sowie das In-
teresse des zu vertheilenden Grundstückes (sowohl vor dem
Gassen Saal als auch nach demselben).
Die Gasse, den 13. December 1887.
Der Rath der Stadt Leipzig.
Dr. Grotzsch, Rendant.

Nichtamtlicher Theil.

Die Zustände in Frankreich.

In der Gasse der Gasse (rechts am Ein-
gang von der Mitternachts- u. des östlichen
von 1. April 1888 an gegen einanderliegende
Gebäude,
Mittwoch, den 13. dieses Monats,
Abends 11 Uhr
auf dem Rathhaus, 1. Stock, Zimmer Nr. 17, an den
Vorstand der Gasse zu erscheinen, um die
Genübe auf dem Gassen Saal legen die Be-
kennung- u. Vertheilungsbekanntmachung, sowie das In-
teresse des zu vertheilenden Grundstückes (sowohl vor dem
Gassen Saal als auch nach demselben).
Die Gasse, den 13. December 1887.
Der Rath der Stadt Leipzig.
Dr. Grotzsch, Rendant.

Die Zustände in Frankreich.

In der Gasse der Gasse (rechts am Ein-
gang von der Mitternachts- u. des östlichen
von 1. April 1888 an gegen einanderliegende
Gebäude,
Mittwoch, den 13. dieses Monats,
Abends 11 Uhr
auf dem Rathhaus, 1. Stock, Zimmer Nr. 17, an den
Vorstand der Gasse zu erscheinen, um die
Genübe auf dem Gassen Saal legen die Be-
kennung- u. Vertheilungsbekanntmachung, sowie das In-
teresse des zu vertheilenden Grundstückes (sowohl vor dem
Gassen Saal als auch nach demselben).
Die Gasse, den 13. December 1887.
Der Rath der Stadt Leipzig.
Dr. Grotzsch, Rendant.

genüßigen oder die radikalen und intransigenten Elemente.
Aber auch zu diesem Schritt ist eine Regierung erforderlich
und an dieser fehlt es noch, und es ist anzunehmen, daß
Carnot nicht alle Verträge abschließen wird, bevor er sich zur
Kammerauflösung entschließt.

Der Wahlkampf hat sich seit der Wahl der
Kammer eröffnet, damit sie ersehen, welche die heutigen
Zustände seien. Es bleibt in der That nur die Wahl
über, wenn das Gesetz nicht mehr die Herrschaft zu be-
haupten vermag. Die parlamentarische Regierung, welche
in Frankreich besteht, hat zur Voraussetzung, daß die Wahr-
heit der Volkstretung über die angestrebten Ziele einig
ist. Jedoch ist das Parlament in lauter einzeln Gruppen,
welche jede ihr besonderes Ziel verfolgen, unbestimmt um
das Wohl und Wehe der Gesamtheit, dann tritt die
Korruption an die Stelle einer gesunden Staatsverwaltung.
Demgemäß ist es die vornehmste Aufgabe des neuwählten
Präsidenten, eine Volkstretung an die Stelle der ver-
fallenen zu bringen, welche ein besseres Verhältniß für die
Verhältnisse Frankreichs bringt.

Man hat behauptet, daß die Wahl Carnot's ein Erfolg
der aufgeregten Volksstretung sei, daß ohne die Unruhen,
deren Schauplatz Paris am 1. und 2. December war, Carnot
aus der Wahl nicht als der gewählte Präsident der Republik
herausgegangen wäre. Wir halten diese Auffassung nicht für
richtig, wir sind vielmehr der Ansicht, daß die Unruhen,
die Wirkung der Stimmen der Radikalen, die Unmöglichkeit
in erster Linie stehenden Kandidaten zu verhindern, zu dem
Wahlresultat geführt hat, ein Compromißverhältniß aus-
zusetzen, nicht die Hand vor dem Volk, sondern der Rang
einer republikanischen Mehrheit ist die Ursache der Wahl
Carnot's. Dieser Rang darf aber nicht verloren
bleiben, er muß befestigt werden, und die einzige Möglichkeit,
zu diesem Zweck zu gelangen, liegt in der Auflösung der
Kammer. Es ist ein Verbrechen, die gegenwärtige Verwirrung
als eine Würdigung für die Erhaltung des Friedens anzusehen
und zu meinen, daß die Rückkehr zu gesunden Zuständen
auch den Frieden bringen werde. Ein Blick auf die gegenwär-
tige Lage zeigt, daß Frankreich auch in diesen tieferen inneren
Verwirrung vor- und zurückgegangen ist, und daß die
Kammer Carnot nicht einig ist, einen Schritt zu thun, welcher
die Herrschaft der auf Unruhen ausgehenden Verwirrung
die Parteien führt.

In der Gasse der Gasse (rechts am Ein-
gang von der Mitternachts- u. des östlichen
von 1. April 1888 an gegen einanderliegende
Gebäude,
Mittwoch, den 13. dieses Monats,
Abends 11 Uhr
auf dem Rathhaus, 1. Stock, Zimmer Nr. 17, an den
Vorstand der Gasse zu erscheinen, um die
Genübe auf dem Gassen Saal legen die Be-
kennung- u. Vertheilungsbekanntmachung, sowie das In-
teresse des zu vertheilenden Grundstückes (sowohl vor dem
Gassen Saal als auch nach demselben).
Die Gasse, den 13. December 1887.
Der Rath der Stadt Leipzig.
Dr. Grotzsch, Rendant.

Die Gasse der Gasse (rechts am Ein-
gang von der Mitternachts- u. des östlichen
von 1. April 1888 an gegen einanderliegende
Gebäude,
Mittwoch, den 13. dieses Monats,
Abends 11 Uhr
auf dem Rathhaus, 1. Stock, Zimmer Nr. 17, an den
Vorstand der Gasse zu erscheinen, um die
Genübe auf dem Gassen Saal legen die Be-
kennung- u. Vertheilungsbekanntmachung, sowie das In-
teresse des zu vertheilenden Grundstückes (sowohl vor dem
Gassen Saal als auch nach demselben).
Die Gasse, den 13. December 1887.
Der Rath der Stadt Leipzig.
Dr. Grotzsch, Rendant.

Die Gasse der Gasse (rechts am Ein-
gang von der Mitternachts- u. des östlichen
von 1. April 1888 an gegen einanderliegende
Gebäude,
Mittwoch, den 13. dieses Monats,
Abends 11 Uhr
auf dem Rathhaus, 1. Stock, Zimmer Nr. 17, an den
Vorstand der Gasse zu erscheinen, um die
Genübe auf dem Gassen Saal legen die Be-
kennung- u. Vertheilungsbekanntmachung, sowie das In-
teresse des zu vertheilenden Grundstückes (sowohl vor dem
Gassen Saal als auch nach demselben).
Die Gasse, den 13. December 1887.
Der Rath der Stadt Leipzig.
Dr. Grotzsch, Rendant.

Die Gasse der Gasse (rechts am Ein-
gang von der Mitternachts- u. des östlichen
von 1. April 1888 an gegen einanderliegende
Gebäude,
Mittwoch, den 13. dieses Monats,
Abends 11 Uhr
auf dem Rathhaus, 1. Stock, Zimmer Nr. 17, an den
Vorstand der Gasse zu erscheinen, um die
Genübe auf dem Gassen Saal legen die Be-
kennung- u. Vertheilungsbekanntmachung, sowie das In-
teresse des zu vertheilenden Grundstückes (sowohl vor dem
Gassen Saal als auch nach demselben).
Die Gasse, den 13. December 1887.
Der Rath der Stadt Leipzig.
Dr. Grotzsch, Rendant.

Die Gasse der Gasse (rechts am Ein-
gang von der Mitternachts- u. des östlichen
von 1. April 1888 an gegen einanderliegende
Gebäude,
Mittwoch, den 13. dieses Monats,
Abends 11 Uhr
auf dem Rathhaus, 1. Stock, Zimmer Nr. 17, an den
Vorstand der Gasse zu erscheinen, um die
Genübe auf dem Gassen Saal legen die Be-
kennung- u. Vertheilungsbekanntmachung, sowie das In-
teresse des zu vertheilenden Grundstückes (sowohl vor dem
Gassen Saal als auch nach demselben).
Die Gasse, den 13. December 1887.
Der Rath der Stadt Leipzig.
Dr. Grotzsch, Rendant.

Die Gasse der Gasse (rechts am Ein-
gang von der Mitternachts- u. des östlichen
von 1. April 1888 an gegen einanderliegende
Gebäude,
Mittwoch, den 13. dieses Monats,
Abends 11 Uhr
auf dem Rathhaus, 1. Stock, Zimmer Nr. 17, an den
Vorstand der Gasse zu erscheinen, um die
Genübe auf dem Gassen Saal legen die Be-
kennung- u. Vertheilungsbekanntmachung, sowie das In-
teresse des zu vertheilenden Grundstückes (sowohl vor dem
Gassen Saal als auch nach demselben).
Die Gasse, den 13. December 1887.
Der Rath der Stadt Leipzig.
Dr. Grotzsch, Rendant.

Die Gasse der Gasse (rechts am Ein-
gang von der Mitternachts- u. des östlichen
von 1. April 1888 an gegen einanderliegende
Gebäude,
Mittwoch, den 13. dieses Monats,
Abends 11 Uhr
auf dem Rathhaus, 1. Stock, Zimmer Nr. 17, an den
Vorstand der Gasse zu erscheinen, um die
Genübe auf dem Gassen Saal legen die Be-
kennung- u. Vertheilungsbekanntmachung, sowie das In-
teresse des zu vertheilenden Grundstückes (sowohl vor dem
Gassen Saal als auch nach demselben).
Die Gasse, den 13. December 1887.
Der Rath der Stadt Leipzig.
Dr. Grotzsch, Rendant.

Die Gasse der Gasse (rechts am Ein-
gang von der Mitternachts- u. des östlichen
von 1. April 1888 an gegen einanderliegende
Gebäude,
Mittwoch, den 13. dieses Monats,
Abends 11 Uhr
auf dem Rathhaus, 1. Stock, Zimmer Nr. 17, an den
Vorstand der Gasse zu erscheinen, um die
Genübe auf dem Gassen Saal legen die Be-
kennung- u. Vertheilungsbekanntmachung, sowie das In-
teresse des zu vertheilenden Grundstückes (sowohl vor dem
Gassen Saal als auch nach demselben).
Die Gasse, den 13. December 1887.
Der Rath der Stadt Leipzig.
Dr. Grotzsch, Rendant.

Die Gasse der Gasse (rechts am Ein-
gang von der Mitternachts- u. des östlichen
von 1. April 1888 an gegen einanderliegende
Gebäude,
Mittwoch, den 13. dieses Monats,
Abends 11 Uhr
auf dem Rathhaus, 1. Stock, Zimmer Nr. 17, an den
Vorstand der Gasse zu erscheinen, um die
Genübe auf dem Gassen Saal legen die Be-
kennung- u. Vertheilungsbekanntmachung, sowie das In-
teresse des zu vertheilenden Grundstückes (sowohl vor dem
Gassen Saal als auch nach demselben).
Die Gasse, den 13. December 1887.
Der Rath der Stadt Leipzig.
Dr. Grotzsch, Rendant.

Die Gasse der Gasse (rechts am Ein-
gang von der Mitternachts- u. des östlichen
von 1. April 1888 an gegen einanderliegende
Gebäude,
Mittwoch, den 13. dieses Monats,
Abends 11 Uhr
auf dem Rathhaus, 1. Stock, Zimmer Nr. 17, an den
Vorstand der Gasse zu erscheinen, um die
Genübe auf dem Gassen Saal legen die Be-
kennung- u. Vertheilungsbekanntmachung, sowie das In-
teresse des zu vertheilenden Grundstückes (sowohl vor dem
Gassen Saal als auch nach demselben).
Die Gasse, den 13. December 1887.
Der Rath der Stadt Leipzig.
Dr. Grotzsch, Rendant.

Grundstücksverkäufe:

Table listing real estate sales with columns for location (e.g., Friedrichstraße, Hauptstraße) and price (e.g., 60,000, 250,000).

Veweger & Co.,

Solid gebautes Haus, 4 große Wohnungen mit allen Comfort, 4 K. u. 1 B., 10000 A. u. 10000 A. u. 10000 A.

Connowitz.

Im Verkauftene Straße habe ich ein solches Haus, 2 Osthof, 200 A. u. 10000 A. u. 10000 A.

Hausgrundstück

Materialwaaren-Detail-Geschäft, in welchem ich ein lehrreiches Geschäft habe.

Reductionsgrundstück

in guter Lage in Gasse gelegen, soll verkauft werden auf ein Grundstück, welches, 10000 A. u. 10000 A.

Hôtel I. Ranges.

in schöner Lage, in einer sehr stark beleuchteten Straße, 10000 A. u. 10000 A.

Colonialwaarengeschäft

ausgezeichnetes Geschäft, in einer sehr stark beleuchteten Straße, 10000 A. u. 10000 A.

Bekanntmachung

30 Briefkästen hat zur Versteigerung der Herrschaft K. Plamper hier gelagert.

Strumpfwaren- und Wollwaarenlager

in guter Lage, in einer sehr stark beleuchteten Straße, 10000 A. u. 10000 A.

Modes.

Ein gutes Vorgebild mit feiner Ausstattung ist zu verkaufen und mit ca. 3000 Mark bald zu übergeben.

Sichere Existenz

für Herrn oder Dame, Bekleidung, halbes Jahr, in bester Lage, in einer sehr stark beleuchteten Straße.

Cigaretten-Geschäft

in bester Lage, mit aller Ausstattung, seit Jahren in bester Lage, in einer sehr stark beleuchteten Straße.

Socius

gründet wegen Mangel an Capital oder für einen anderen Zweck, in bester Lage, in einer sehr stark beleuchteten Straße.

Günstige

Betheiligung

in einem Geschäft, in bester Lage, in einer sehr stark beleuchteten Straße, 10000 A. u. 10000 A.

Seiten-Balcon

in bester Lage, in einer sehr stark beleuchteten Straße, 10000 A. u. 10000 A.

Brodhäuser

in bester Lage, in einer sehr stark beleuchteten Straße, 10000 A. u. 10000 A.

R. Bachrodt

in bester Lage, in einer sehr stark beleuchteten Straße, 10000 A. u. 10000 A.

flügel u. Pianinos

in bester Lage, in einer sehr stark beleuchteten Straße, 10000 A. u. 10000 A.

E. Waage

in bester Lage, in einer sehr stark beleuchteten Straße, 10000 A. u. 10000 A.

Otto Schrickel

in bester Lage, in einer sehr stark beleuchteten Straße, 10000 A. u. 10000 A.

Pianinos

in bester Lage, in einer sehr stark beleuchteten Straße, 10000 A. u. 10000 A.

Prachtvoll. Piano

in bester Lage, in einer sehr stark beleuchteten Straße, 10000 A. u. 10000 A.

Ein Piano

in bester Lage, in einer sehr stark beleuchteten Straße, 10000 A. u. 10000 A.

ff. Salon-Piano

in bester Lage, in einer sehr stark beleuchteten Straße, 10000 A. u. 10000 A.

Serbser & Co.,

Moltkestr. 39 und Neumarkt, Klein'sche Kunsthandlung

Pianinos

in bester Lage, in einer sehr stark beleuchteten Straße, 10000 A. u. 10000 A.

Gelegenheitskauf

in bester Lage, in einer sehr stark beleuchteten Straße, 10000 A. u. 10000 A.

Ein Kl. Billard

in bester Lage, in einer sehr stark beleuchteten Straße, 10000 A. u. 10000 A.

Gelegenheitskäufe

in bester Lage, in einer sehr stark beleuchteten Straße, 10000 A. u. 10000 A.

Großer Möbelverkauf

in bester Lage, in einer sehr stark beleuchteten Straße, 10000 A. u. 10000 A.

Weihnachts-Geschenken

in bester Lage, in einer sehr stark beleuchteten Straße, 10000 A. u. 10000 A.

Weihnachtsausstellung

in bester Lage, in einer sehr stark beleuchteten Straße, 10000 A. u. 10000 A.

Möbelmagazin

in bester Lage, in einer sehr stark beleuchteten Straße, 10000 A. u. 10000 A.

Meine reich

ausgestattete Weihnachts-Ausstellung, in bester Lage, in einer sehr stark beleuchteten Straße, 10000 A. u. 10000 A.

C. F. Gabriel

in bester Lage, in einer sehr stark beleuchteten Straße, 10000 A. u. 10000 A.

Möbel-Magazin

in bester Lage, in einer sehr stark beleuchteten Straße, 10000 A. u. 10000 A.

Das Möbel-Magazin

in bester Lage, in einer sehr stark beleuchteten Straße, 10000 A. u. 10000 A.

Großer Möbel-Ausverkauf

in bester Lage, in einer sehr stark beleuchteten Straße, 10000 A. u. 10000 A.

Zu Weihnachtsgeschenk, pass.

in bester Lage, in einer sehr stark beleuchteten Straße, 10000 A. u. 10000 A.

Stoffreste

in bester Lage, in einer sehr stark beleuchteten Straße, 10000 A. u. 10000 A.

Für Sanftener.

in bester Lage, in einer sehr stark beleuchteten Straße, 10000 A. u. 10000 A.

Ueberzieher

in bester Lage, in einer sehr stark beleuchteten Straße, 10000 A. u. 10000 A.

Vorzügliche

Weihnachts-Geschenke, in bester Lage, in einer sehr stark beleuchteten Straße, 10000 A. u. 10000 A.

Kinder-Möbel, als:

in bester Lage, in einer sehr stark beleuchteten Straße, 10000 A. u. 10000 A.

Möbel, Spiegel und Polsterwaaren

in bester Lage, in einer sehr stark beleuchteten Straße, 10000 A. u. 10000 A.

Möbel-Berkauf

in bester Lage, in einer sehr stark beleuchteten Straße, 10000 A. u. 10000 A.

Möbel

in bester Lage, in einer sehr stark beleuchteten Straße, 10000 A. u. 10000 A.

Alle Sorten Möbel

in bester Lage, in einer sehr stark beleuchteten Straße, 10000 A. u. 10000 A.

Große Strohhäcke

in bester Lage, in einer sehr stark beleuchteten Straße, 10000 A. u. 10000 A.

Gebrauchte Möbel

in bester Lage, in einer sehr stark beleuchteten Straße, 10000 A. u. 10000 A.

Wegen Verkauf

in bester Lage, in einer sehr stark beleuchteten Straße, 10000 A. u. 10000 A.

Commoden

in bester Lage, in einer sehr stark beleuchteten Straße, 10000 A. u. 10000 A.

Neue Commoden

in bester Lage, in einer sehr stark beleuchteten Straße, 10000 A. u. 10000 A.

Möbel-Ausverkauf

in bester Lage, in einer sehr stark beleuchteten Straße, 10000 A. u. 10000 A.

Garnituren

in bester Lage, in einer sehr stark beleuchteten Straße, 10000 A. u. 10000 A.

Milch- und Käseparitäten

in bester Lage, in einer sehr stark beleuchteten Straße, 10000 A. u. 10000 A.

Wäsche

in bester Lage, in einer sehr stark beleuchteten Straße, 10000 A. u. 10000 A.

Wäsche

in bester Lage, in einer sehr stark beleuchteten Straße, 10000 A. u. 10000 A.

Wäsche

in bester Lage, in einer sehr stark beleuchteten Straße, 10000 A. u. 10000 A.

Wäsche

in bester Lage, in einer sehr stark beleuchteten Straße, 10000 A. u. 10000 A.

Wäsche

in bester Lage, in einer sehr stark beleuchteten Straße, 10000 A. u. 10000 A.

Wäsche

in bester Lage, in einer sehr stark beleuchteten Straße, 10000 A. u. 10000 A.

Wäsche

in bester Lage, in einer sehr stark beleuchteten Straße, 10000 A. u. 10000 A.

Wäsche

in bester Lage, in einer sehr stark beleuchteten Straße, 10000 A. u. 10000 A.

Wäsche

in bester Lage, in einer sehr stark beleuchteten Straße, 10000 A. u. 10000 A.

Wäsche

in bester Lage, in einer sehr stark beleuchteten Straße, 10000 A. u. 10000 A.

W. G. Schell, Schillerstr. 1. IV. Schell, ...

W. G. Schell, Schillerstr. 1. IV. Schell, ...

Krystall-Palast. Heute Dienstag im blauen Saal, Anfang 7 1/2 Uhr: Schwiegerling's Fantoche-Theater. Sneeewitchen.

Letzte Woche! Krystall-Palast. Heute und folgende Tage: Oscar Fürst-Concerte unter Mitwirkung namhafter Künstler und Künstlerinnen.

Gute Quelle, 42 Brühl 42. Benefiz-Vorstellung für den Geringverdienenden R. Strohbach.

Reichshallen. Heute, heute täglich um 7 1/2 Uhr: „Pauline vom Ballet.“

Théâtre Café Metz variété. Täglich Concert und Vorstellung. Auftritten des Tances-Quintettes Herrn E. Klein.

Concerthaus Babelsberg, Königsplatz 5. Täglich grosse Specialitäten-Vorstellung. Große Halle. Virtuöser Programm: Anfang 6 Uhr.

Stadt Zwickau. Täglich Concert von der beliebten Concert-Gesellschaft Christoph aus Berlin.

13 Restaurant und Café Bühne, Neu. Reichstraße. Neu. 13. 2 Etagen, 2 Gesellschaftszimmer, 50-70 Personen.

Central-Hôtel, Fröstücks-Stube. Täglich früh von 10 Uhr an Roastbeef am Spless.

Central-Halle. Heute Dienstag Familien-Abonnement-Concert v. d. Capelle des Kgl. Sächs. 8. Inf.-Reg. „Prinz Johann Georg“ No. 107.

Burgkeller. Heute Schlachtfest, Familien-Concert. Anfang 8 Uhr. Godefridstr. 11, C. Böttger.

Niederlage u. Ausschank der Brauerei & Kaugummi in Marktgraben 1. u. 4. u. 10. u. 11. u. 12. u. 13. u. 14. u. 15. u. 16. u. 17. u. 18. u. 19. u. 20. u. 21. u. 22. u. 23. u. 24. u. 25. u. 26. u. 27. u. 28. u. 29. u. 30. u. 31. u. 32. u. 33. u. 34. u. 35. u. 36. u. 37. u. 38. u. 39. u. 40. u. 41. u. 42. u. 43. u. 44. u. 45. u. 46. u. 47. u. 48. u. 49. u. 50. u. 51. u. 52. u. 53. u. 54. u. 55. u. 56. u. 57. u. 58. u. 59. u. 60. u. 61. u. 62. u. 63. u. 64. u. 65. u. 66. u. 67. u. 68. u. 69. u. 70. u. 71. u. 72. u. 73. u. 74. u. 75. u. 76. u. 77. u. 78. u. 79. u. 80. u. 81. u. 82. u. 83. u. 84. u. 85. u. 86. u. 87. u. 88. u. 89. u. 90. u. 91. u. 92. u. 93. u. 94. u. 95. u. 96. u. 97. u. 98. u. 99. u. 100.

Kunze's Garten. Heute Abend Stamm: Hammelkeule mit Prinzesskartoffeln.

Schlosskeller. Heute sowie jeden Dienstag Hammelkeule mit Thür. Klößen. W. Meissner.

Kulmbacher Brauhaus. Heute Dienstag Reh-Rücken, Reh-Kraut und Reh-Ragout. Adolph Keilitz.

Bamberger Hof. Gänsebraten mit Weintraut. Heute Kaninchen mit Prinzesskartoffeln.

Prager's Bierstempel. Heute saure Rindskaldsuppen. Hochfeine Biere.

Gastwirthschaft Jacius. Heute Schlachtfest. Sou 7 1/2 Uhr an Wellfleisch, feinst frische Wurst und Riesenbratwurst.

Petersschiesgraben. Morgen Schlachtfest. F. C. Canitz.

„Frankenbräu“, Heute Schlachtfest. Ritterstraße 5.

Tschermann's Haus. Heute Schweinschlachten. J. G. Hoffmann.

Schweinsknöchen empf. heute Abend C. F. Schulze, Markt 14.

Eisenkoben Nachf. Mittagstisch. Gute sauren Rindbraten und Topfbraten mit Thür. Klößen.

Stadt Chemnitz. Vorzüglichen Mittagstisch. Suppe, 1/2 Port. 50, im Restaurant 75 1/2.

Café Vondran. Katharinenstraße 14. 1. 2 Etagen (vertheilt System) 4 St. 40 1/2 4. Stamm früh und Abend 3 40 1/2.

Wiener Café-Garten. Ein Barockbau, schön von Stadtgarten. Orchestron-Concert.

Gerber's Gasthaus. Heute Schlachtfest. Rindfleisch mit Kartoffeln.

Cacao. Heute Dienstag. Europäischer Börsenhalle. Kaffeebohnenstrasse 12. Telefon-Nr. 608.

Ankauf von Kunstwerken für die am 23. Februar l. J. stattfindende 22te Dombau-Prämien-Collecte zur Freilegung des Kölner Domes.

Der Vorstand des Central-Dombau-Vereins. Wir erlauben die verehrlichen Redactionen deutscher Blätter, diese Bekanntmachung im Interesse der deutschen Kunst und des Dombaus zu veröffentlichen.

Augustusplatz 2. Der elektrische Schnellseher von Ottomar Anschütz, Bild (Helen). Täglich (auch Sonntags) geöffnet von 10-1 und 3-4 Uhr. Eintrittspreis 50 1/2.

Leipziger Kunst-Verein. Die Mitglieder des Leipziger Kunstvereins werden hierdurch für Freitag, den 30. December, Nachmittag 3 Uhr zu der fünfundzwanzigsten ordentlichen, im Saale des Kunstvereins abgehaltenen Generalversammlung eingeladen.

Medicinische Gesellschaft. Dienstag, den 13. Decbr., Abends 6 Uhr, Sitzung im Saale der Med. Facultät. Vortragende der Herren Doc. Dr. Vierordt und Dr. Gröbe.

Naturforschende Gesellschaft. Dienstag, den 13. December, Abends 8 Uhr Sitzung. Nordstraße-Hof.

Schiller-Verein zu Leipzig. Die diesjährige Generalversammlung des Schiller-Vereins findet Freitag, den 30. December 1887, Abends 8 Uhr in der Centralhalle.

Verein für Volkswohl. Besprechungs-Abend. Donnerstag, den 15. December, Abends 8 1/2 Uhr im Gesellschaftszimmer über: Abhängigkeit und Verwechslung.

Chor-Verein des Gewandhauses. Heute Dienstag, den 13. December, Abends 6 Uhr im Saale des Neuen Gewandhauses. Probe für Chor und Orchester zu „Faust“ von Schumann.

V. L. L. Mittwoch, den 14. December, Abends 8 Uhr, Sitzung im Leipziger Saal. Herr Eduard Dr. Hempel: „Die Kirchengebäude in der Reichshalle“.

Allgemeiner Hausbesitzer-Verein zu Leipzig. Vierteljahr-Bersammlung. Dienstag, den 13. Decbr. a. c. Abends 8 Uhr im Triebshof'schen Saal, Schulstraße 14.

Fröstücks-Stube. Täglich früh von 10 Uhr an Roastbeef am Spless. außerdem gewählte Spezialitäten. 601 Leipziger (Königsplatz) Direct vom Feck. Otto Schumann.

Schulbänke, Kinderstühle, Kindermöbel, Kinderwagen, Schlitten und große Auswahl prakt. Festgeschenke. Rich. Furcht, Steckner-Passage.

Das Hauptpräsidium der deutschen Kreuzbruderschaft... (Notice regarding the German Cross Brotherhood)

23. A. Bräde, Jacob... (Notice regarding a person named Bräde)

Chorgesangverein Ostian... (Notice regarding a singing society)

Reklamen... (Advertisement for advertising services)

Alle Anzeigen... (Notice regarding advertising rates and terms)

Ausverkauf... (Notice regarding a sale or auction)

Hermann Richter, Juwelier... (Notice regarding a jeweler)

Julius Müller, Gold- u. Silberarbeiter... (Notice regarding a gold and silver worker)

Christiane derw. Schumann... (Notice regarding a woman named Schumann)

Stickerereien... (Notice regarding a printing or bookbinding business)

Handschuhe... (Notice regarding gloves)

Normal-Unterzeuge... (Notice regarding underwear)

Rudolph Lupprian... (Notice regarding a business or person named Lupprian)

Stickerereien... (Notice regarding a printing or bookbinding business)

Stöter & Co., Buchbinderei... (Notice regarding a bookbinding business)

Velz-Garnituren... (Notice regarding furniture)

Damen... (Notice regarding women's clothing or accessories)

Loohfah-Sohlen... (Notice regarding shoe soles)

Carl Robert Unger... (Notice regarding a person named Unger)

Weihschachtel-Ausverkauf... (Notice regarding a sale of Christmas cards)

Loohfah-Sohlen... (Notice regarding shoe soles)

Carl Robert Unger... (Notice regarding a person named Unger)

Weihschachtel-Ausverkauf... (Notice regarding a sale of Christmas cards)

Loohfah-Sohlen... (Notice regarding shoe soles)

Carl Robert Unger... (Notice regarding a person named Unger)

Weihschachtel-Ausverkauf... (Notice regarding a sale of Christmas cards)

Loohfah-Sohlen... (Notice regarding shoe soles)

Carl Robert Unger... (Notice regarding a person named Unger)

Weihschachtel-Ausverkauf... (Notice regarding a sale of Christmas cards)

Loohfah-Sohlen... (Notice regarding shoe soles)

Carl Robert Unger... (Notice regarding a person named Unger)

Weihschachtel-Ausverkauf... (Notice regarding a sale of Christmas cards)

Loohfah-Sohlen... (Notice regarding shoe soles)

Carl Robert Unger... (Notice regarding a person named Unger)

Weihschachtel-Ausverkauf... (Notice regarding a sale of Christmas cards)

Wollene Kleiderstoff-Reste. Sie durch das beliebte Collier-Gelblich in Massen... (Advertisement for woolen clothing remnants)

orientalischer Teppiche. Eine Partie direct importierter... (Advertisement for oriental carpets)

Abgepasste Kleider, geschmackvoll aufgemacht, in nur soliden Stoffen... (Advertisement for tailored clothing)

Zurückgesetzte Stickerereien, Zurückgesetzte Teppiche... (Advertisement for discounted printing and carpets)

J. Hulbe, Taschentücher... (Advertisement for handkerchiefs)

Taschentücher, Taschentücher... (Advertisement for handkerchiefs)

Taschentücher, Taschentücher... (Advertisement for handkerchiefs)

Taschentücher, Taschentücher... (Advertisement for handkerchiefs)

Taschentücher, Taschentücher... (Advertisement for handkerchiefs)

Die glückliche Geburt eines geliebten Knaben... (Notice regarding a birth)

Die glückliche Geburt eines prächtigen Knaben... (Notice regarding a birth)

Die glückliche Geburt eines prächtigen Knaben... (Notice regarding a birth)

Die glückliche Geburt eines prächtigen Knaben... (Notice regarding a birth)

Die glückliche Geburt eines prächtigen Knaben... (Notice regarding a birth)

Die glückliche Geburt eines prächtigen Knaben... (Notice regarding a birth)

Die glückliche Geburt eines prächtigen Knaben... (Notice regarding a birth)

Die glückliche Geburt eines prächtigen Knaben... (Notice regarding a birth)

Die glückliche Geburt eines prächtigen Knaben... (Notice regarding a birth)

Dank. Für die überaus vielen Beweise der Liebe... (Notice of thanks)

Dank. Für die überaus vielen Beweise der Liebe... (Notice of thanks)

Dank. Für die überaus vielen Beweise der Liebe... (Notice of thanks)

Dank. Für die überaus vielen Beweise der Liebe... (Notice of thanks)

Dank. Für die überaus vielen Beweise der Liebe... (Notice of thanks)

Dank. Für die überaus vielen Beweise der Liebe... (Notice of thanks)

Dank. Für die überaus vielen Beweise der Liebe... (Notice of thanks)

Dank. Für die überaus vielen Beweise der Liebe... (Notice of thanks)

Dank. Für die überaus vielen Beweise der Liebe... (Notice of thanks)

Volkswirtschaftliches.

Wie für diesen Teil bestimmten Gehaltes hat zu rufen an den verantwortlichen Redacteur des Leipziger Tageblattes.

Telegramme.

11. December. (Privat-Telegramme.) Die russische Reichsregierung (S. 11.) wird, daß der Kaiser...

Finanzieller Wochenbericht.

Währungsfrage fortwährend, wird gemeldet. Seit Dienstag...

Table with 3 columns: Location, 8. December, 10. December. Rows include Gotha, 18000 Stellen, 17000 Stellen, etc.

Massive oder furnirte Möbel.

Es dürfte wohl allgemein die Ansicht vorherrschen, daß furnirte Möbel weniger dauerhaft sind...

Wohl ist die Frage des Geldmarktes durch die englische 'Cronaca'...

Die deutsche Eisenindustrie erzielte im November einen Umsatz von 197,406,000 Mark...

Die Reichsregierung hat die Leipziger Handelskammer...

Die Leipziger Handelskammer hat die Reichsregierung...

Table with 2 columns: Location, Temperature. Rows include Leipzig, Dresden, etc.

Table with 2 columns: Location, Temperature. Rows include Leipzig, Dresden, etc.

Table with 2 columns: Location, Temperature. Rows include Leipzig, Dresden, etc.

Table with 2 columns: Location, Temperature. Rows include Leipzig, Dresden, etc.

Table with 2 columns: Location, Temperature. Rows include Leipzig, Dresden, etc.

Table with 2 columns: Location, Temperature. Rows include Leipzig, Dresden, etc.

Table with 2 columns: Location, Temperature. Rows include Leipzig, Dresden, etc.

Table with 2 columns: Location, Temperature. Rows include Leipzig, Dresden, etc.

Table with 2 columns: Location, Temperature. Rows include Leipzig, Dresden, etc.

Table with 2 columns: Location, Temperature. Rows include Leipzig, Dresden, etc.

Table with 2 columns: Location, Temperature. Rows include Leipzig, Dresden, etc.

Table with 2 columns: Location, Temperature. Rows include Leipzig, Dresden, etc.

Table with 2 columns: Location, Temperature. Rows include Leipzig, Dresden, etc.

Table with 2 columns: Location, Temperature. Rows include Leipzig, Dresden, etc.

Table with 2 columns: Location, Temperature. Rows include Leipzig, Dresden, etc.

Table with 2 columns: Location, Temperature. Rows include Leipzig, Dresden, etc.

Table with 2 columns: Location, Temperature. Rows include Leipzig, Dresden, etc.

Table with 2 columns: Location, Temperature. Rows include Leipzig, Dresden, etc.

Table with 2 columns: Location, Temperature. Rows include Leipzig, Dresden, etc.

Table with 2 columns: Location, Temperature. Rows include Leipzig, Dresden, etc.

Table with 2 columns: Location, Temperature. Rows include Leipzig, Dresden, etc.

Table with 2 columns: Location, Temperature. Rows include Leipzig, Dresden, etc.

Table with 2 columns: Location, Temperature. Rows include Leipzig, Dresden, etc.

Table with 2 columns: Location, Temperature. Rows include Leipzig, Dresden, etc.

Table with 2 columns: Location, Temperature. Rows include Leipzig, Dresden, etc.

Table with 2 columns: Location, Temperature. Rows include Leipzig, Dresden, etc.

Vermischtes.

Leipzig, 13. December.

Der Kauf der Pferde. Der General kann von der Gajgiteiten...

Leipziger Disconto-Gesellschaft in Concord.

Der von dem Disconto-Gesellschaft der Leipziger Disconto-Gesellschaft...

Leipziger Disconto-Gesellschaft in Concord.

Der von dem Disconto-Gesellschaft der Leipziger Disconto-Gesellschaft...

Mittheilungen über Obst- und Gartenbau.

Veranstaltungen vom Landes-Obstbau-Verein. Westfälischer Verein im Gemüsegarten. Von G. Jillemann.

Jeder wirtschaftlich und rationell betriebene Gemüsegarten verlangt... Die Gemüsegarten sind in drei Abtheilungen zu untertheilen...

- 1. Salat. 2. Kohlen. 3. Kürbisse. 4. Zwiebeln. 5. Petersilien. 6. Radieschen. 7. Mören. 8. Fenchel. 9. Sellerie. 10. Gurken. 11. Kürbisse. 12. Kürbisse. 13. Kürbisse. 14. Kürbisse. 15. Kürbisse.

Über diese drei Abtheilungen, die wesentlich in Bezug auf... Die erste Abtheilung enthält die Salatpflanzen...

Landwirtschaftliches.

11. Sicherheit. 12. Sicherheit. 13. Sicherheit. 14. Sicherheit. 15. Sicherheit.

erhöht, so daß der Kaffeebau nicht mehr so reich ist... Die Kaffeebau-Produktion hat sich in den letzten Jahren...

Königliches Amtsgericht Leipzig.

Leipzig, 12. December. Nach dem Verlangen des... Die Verhandlung wird am 15. December 1887...

Einnahme-Anzeige.

Stad. Hauptkassa. Von 1. bis 7. December... Die Einnahme betrug 20,873,830 A.

Literatur.

Ludwig Schönbeger's Hof- und Handelsrecht... Die Verhandlung wird am 15. December 1887...

Leipziger Börse am 12. December.

Die Börse lief mit innerer Ruhe ab... Die Preise für verschiedene Waren sind...

Die Börse lief mit innerer Ruhe ab... Die Preise für verschiedene Waren sind...

Die Börse lief mit innerer Ruhe ab... Die Preise für verschiedene Waren sind...

gesteigert, so daß der Kaffeebau nicht mehr so reich ist... Die Kaffeebau-Produktion hat sich in den letzten Jahren...

gesteigert, so daß der Kaffeebau nicht mehr so reich ist... Die Kaffeebau-Produktion hat sich in den letzten Jahren...

gesteigert, so daß der Kaffeebau nicht mehr so reich ist... Die Kaffeebau-Produktion hat sich in den letzten Jahren...

gesteigert, so daß der Kaffeebau nicht mehr so reich ist... Die Kaffeebau-Produktion hat sich in den letzten Jahren...

gesteigert, so daß der Kaffeebau nicht mehr so reich ist... Die Kaffeebau-Produktion hat sich in den letzten Jahren...

gesteigert, so daß der Kaffeebau nicht mehr so reich ist... Die Kaffeebau-Produktion hat sich in den letzten Jahren...

gesteigert, so daß der Kaffeebau nicht mehr so reich ist... Die Kaffeebau-Produktion hat sich in den letzten Jahren...

gesteigert, so daß der Kaffeebau nicht mehr so reich ist... Die Kaffeebau-Produktion hat sich in den letzten Jahren...

gesteigert, so daß der Kaffeebau nicht mehr so reich ist... Die Kaffeebau-Produktion hat sich in den letzten Jahren...

gesteigert, so daß der Kaffeebau nicht mehr so reich ist... Die Kaffeebau-Produktion hat sich in den letzten Jahren...

gesteigert, so daß der Kaffeebau nicht mehr so reich ist... Die Kaffeebau-Produktion hat sich in den letzten Jahren...

gesteigert, so daß der Kaffeebau nicht mehr so reich ist... Die Kaffeebau-Produktion hat sich in den letzten Jahren...

gesteigert, so daß der Kaffeebau nicht mehr so reich ist... Die Kaffeebau-Produktion hat sich in den letzten Jahren...

Table with 2 columns: Name of bank or institution, and numerical values.

Table with 2 columns: Name of bank or institution, and numerical values.

Table with 2 columns: Name of bank or institution, and numerical values.

Table with 2 columns: Name of bank or institution, and numerical values.

Table with 2 columns: Name of bank or institution, and numerical values.

Table with 2 columns: Name of bank or institution, and numerical values.

Table with 2 columns: Name of bank or institution, and numerical values.

Table with 2 columns: Name of bank or institution, and numerical values.

Table with 2 columns: Name of bank or institution, and numerical values.



Passende Weihnachtsgeschenke in Uhren, Gold- und Silberwaaren.



7 1/2
der
wirkl.
Grösse.

F. F. JOST NACHF.

(Inh. F. Henke, C. Anton)

Grimmaischer Steinweg 5,
nahe dem Hauptpostamt und dem
Augustusplatz.

LEIPZIG

Grimmaischer Steinweg 5,
nahe dem Hauptpostamt und dem
Augustusplatz.



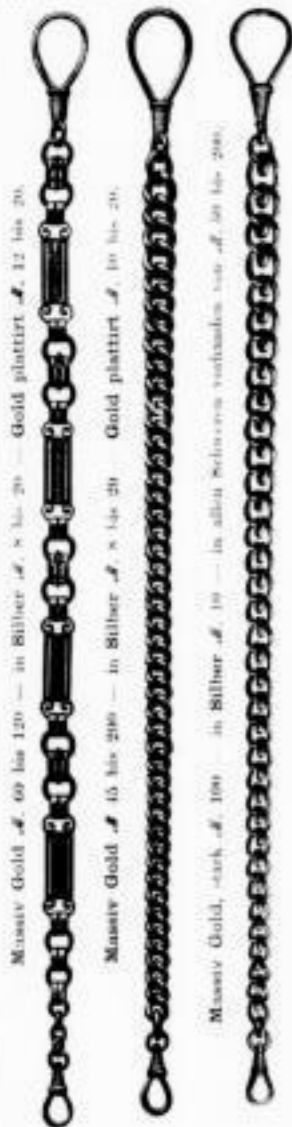
kleinste volle Damenuhr
schönster Bauart, von
Jost N. J.
nur 16 .-

Grösste Auswahl. Uhrenlager. Billigste Preise.

Herren-Ketten
in massiv Gold u. Silber.

Sämtliche Uhren gut abgezogen und regulirt. — 2 Jahre Garantie.

Damen-Ketten
in grösster Auswahl.



Massiv Gold ./. 60 bis 120 — in Silber ./. 8 bis 20 — Gold plattirt ./. 12 bis 20.
Massiv Gold ./. 45 bis 200 — in Silber ./. 8 bis 20 — Gold plattirt ./. 10 bis 20.
Massiv Gold, stark ./. 100 — in Silber ./. 10 — in allen Belieben verbunden von ./. 30 bis 200.



Vielteils Damenuhr in Silber ./. 20 bis 30
Gold ./. 25 bis 30



Nur ein Exemplar in Silber ./. 20 bis 30
Gold ./. 25 bis 30



Damen Damenuhr
in Silber
/. 20 bis 30
in Gold
/. 25 bis 30
/. 30 bis 40

Glashütter Uhren
zu Original-Fabrikpreisen.

Standuhren (Pendulen)



kleinste
Damen Damenuhr
schönster Bauart
/. 11 bis
/. 10 bis 100



kleinste Damen
Damenuhr in
Gold, schönster
/. 10 bis 200



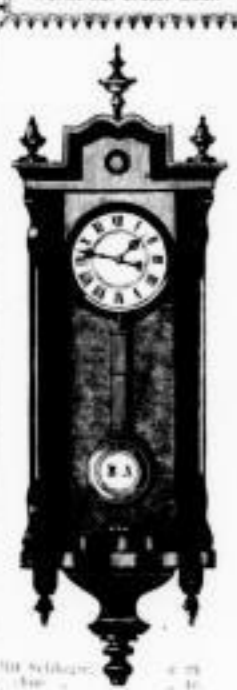
kleinste
Damen Damenuhr in
Gold, schönster
/. 10 bis 200



Massiv Gold ./. 50 bis 100 — in Silber ./. 10 bis 15 — Gold plattirt ./. 12 bis 15
Gehäusgold ./. 20 bis 30 — Silber ./. 8 bis 11 — Gold plattirt ./. 10 bis 15
Reithaupt, schönster Bauart, Weisses Eisen ./. 30 — in Silber ./. 12 — Gold plattirt ./. 11

In allen Holz- und Stylarten.
Regulateure.
Mit Gewicht, 3 Tage gehend,
Werke nur erster Qual.

100 verschiedene Muster
Regulateure.
Mit Federzug, 11 Tage gehend,
Schon von 15 .-



Mit Schlagwerk ./. 25
ohne ./. 15

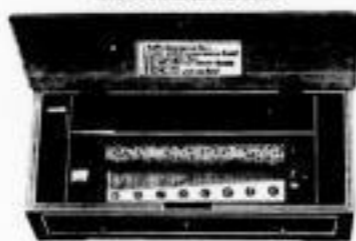


Mit Schlagwerk ./. 30
ohne ./. 20



Grosse Auswahl in
Renaissance-, Rococo-, Haus-, Tisch- und
Hängeuhren,
in Holz und Messing-Bronze-œuvre poli.

Musikdosen.



Kleine Spieldosen, von 2 bis 6 Stücke spielend
von ./. 7 bis 30
Grosse, 4 bis 12 Stücke, ./. 30 bis 200
Phantasie-Artikel mit Musik.



Reithaupt-
Licht, schön polirt
Schlagwerk
/. 30 bis 200



Mit Schlagwerk ./. 25
ohne ./. 15

Alle Arten Wand-, Rahmen-, Kuckuhren, Wecker etc. in grosser Auswahl.

Passende Weihnachtsgeschenke in Uhren, Gold- und Silberwaaren.

F. F. JOST NACHF.

(Inh. F. Henke, C. Anton)

Grimmaischer Steinweg 5,
nahe dem Hauptpostamt und dem
Augustusplatz.

LEIPZIG

Grimmaischer Steinweg 5,
nahe dem Hauptpostamt und dem
Augustusplatz.

Eigene
Fabrikation

Schmucksachen.

Alle
Reparaturen.

Gekaufte, nicht gefallende Waaren werden stets bereitwilligst
umgetauscht.



Anhänger aus Metall
Mit Gold oder Silber
mit Brillanten
20 bis 200.



Kreuz, glatt, graviert oder mit
Stein in den verschiedensten
Mustern von 3 # an.

Anhänger (Broches-Medaillons) & Broches.

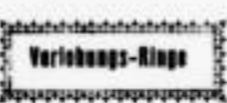
in Roth- und Mattgold in allen Qualitäten.

Goldene Damen-Medaillons & Kreuze.

in Glanz und Mattgold.



Broche mit reichen Beistellungen
von Perlen oder Diamanten
20 bis 30.



Verlobungs-Ringe



Handringe emailirt oder graviert
mit Türkisen # 6 bis 10.



Brillantringe
10 bis 1000.



Ringe mit Türkisen und Perlen
5 bis 15.



Trauringe in Gold
9 # an # Paar.



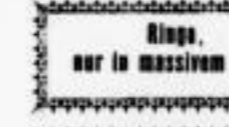
Stange mit Email-
verzierungen # 6 bis 12.



Ohringe in Glanzgold, graviert
mit emailirter Verzierung
3 bis 10.



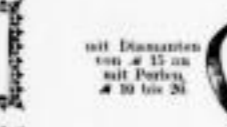
Mariage-Ringe
mit Email oder
Perlen # 12 bis 25.



Ringe,
nur in massivem Gold.



Armbräder,
in Gold und in Silber



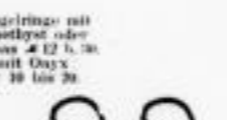
mit Diamanten
von # 15 an
mit Perlen
10 bis 20.



Ringe mit geschliffenem
Onix oder Bismut
15 bis 30.



Ohringe in Mattgold mit reicher
Steinsetzung und rechen Perlen
10 bis 20.



Brillantringe # 25 bis 200.



Ringringe mit
Kamellen oder
Tropen # 12 bis 30,
mit Onix
10 bis 20.



Ringringe mit
Kamellen,
Tropen oder
Korallen
10 bis 20.



Ohringe in Glanz-
oder
Mattgold mit echter Perle
10 bis 20.

Shawl-Broches, Hochfeine Neuheiten.



Broche in Mattgold mit Perlen oder Diamanten
20 bis 100, mit Silberboden # 7 bis 12.



Medaillon mit reicher Gravirung
10 bis 30.



Armbräder in Mattgold mit reicher Beistellung von # 50 bis 200.

Goldene Boutons, (Ohringe)

mit Brillanten, Türkisen, Perlen etc.



Broche in Roth- oder Mattgold mit Perlen-
Aufsatz # 15 bis 25.



Messingknöpfe in Gold
in Silberfassung # 6 bis 12.



Spitzenknöpfe
3 an.

Nadeln & Knöpfe.

in grösster Auswahl.



Armbräder in Rothgold mit Perlen # 25 bis 60,
mit Diamanten oder farb. Edelsteinen # 40 bis 100.



Medaillon mit Brillanten # 6 bis 20.

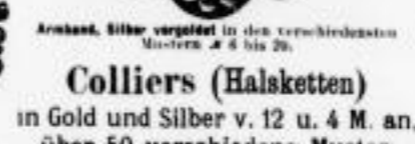


Broche in Glanzgold, graviert,
6 bis 8.



In Glanzgold # 20 bis 100.

Silbervergoldet # 4 bis 20.



Armbräder, Silber vergoldet in den verschiedensten
Mustern # 6 bis 20.



In Mattgold und Rothgold von # 20 an.



In Silber von # 6 an.

Colliers (Halsketten)

in Gold und Silber v. 12 u. 4 M. an,
über 50 verschiedene Muster.



Großes Broche
von # 4 bis 15.



Specialität: Corallen- und Granatschmucksachen.



Großes Broche
4 bis 12.



Reine Corallen-Broche
von # 6 bis 30.



Granat-Colliers
von # 20 bis 60.



Reine Granat-Broche
von # 6 bis 30.



Passende Ohringe
von # 2 # an.



Corallen-Armbräder fest und aufgerollt, III Teil. # 5.



Corallen-Halskette in reiner Perlen, gold. Schloss I bis 3 reihig # 10 bis 30.
Einkaufspreis, von 4 # an.



Granat-Armbräder von # 15 bis 50.

+> Bestecke, Becher, Schalen und alle andern Silberwaaren. <-+

Druck von Hallberg & Böhling in Leipzig.