

Atelier für Photographie von Sander & Sohn, Löhrrstr. 4, part.

En gros. **Weihnachts-Ausstellung.** En détail.

Leipzig
Grimmaische Straße 1, 1. Etage.

Wilhelm Dietrich

Leipzig
Grimmaische Straße 1, 1. Etage.

Fabrik und Lager von allen denkbaren

Musik-Instrumenten.



Phönix.

Christbaumständer mit 2-6 Musikstücken, Spieldosen von 2 Mk. an, Schweizer Spielwerke, Noceairs, Albums mit Musik, Cigarrenständer, alles mit Musik.
Alle Sorten Ziehharmonikas, Bandoneons, Mundharmonikas, Violinen, Cellos, Schlag-, Streich- und Volkszithern, Violinenbogen, Violinen-Etuis, Flöten, alle Blech-, Blas- und Schlag-Instrumente, Notenpulte, Saiten von vorzüglicher Haltbarkeit.

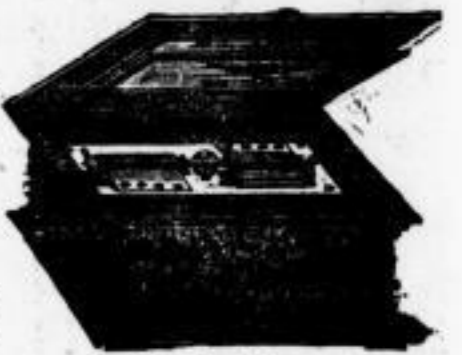
Alle mechanischen Musikwerke. Als beste Neuheiten besonders empfehlenswert:

„Phönix“ — „Manopan“ — „Symphonion“

(in der Art Schweizer Spielwerke) mit austauschbaren Metallnotenscheiben von 9 A — 140 A

Reichhaltiges Musikalien-Lager für alle Instrumente.

Preislisten sowie Noten-Verzeichnisse gratis zu Diensten. — Reparaturen gut und billigst. — Umtausch gestattet.



Symphonion.

Photographische Anstalt
von **Carl Bellach**
Gellertstraße 12.
Durch Anbau vergrößert.
Aufnahme bei jeder Witterung. — Aufnahmezeit 9-3 Uhr.
Fototypenstelle 348.

Zum **Weihnachtsfest**
für den Hausbedarf, sowie in niedlichen Körben zu Geschenken, empfehlen wir zu Original-Preisen die beliebten **Weine**
des Hauses
Hoffmann, Heffter & Co.

Herrn Augustin, Johannisplatz.
Herrn Friedel, Windmühlengasse.
A. P. Fourn, Körnerstraße.
Frd. Fischer, Banfachsches Glaschen.
Rudolf Franz, Zeitzer Straße.
Otto Franke, Taubitzweg.
Herrn Knaur, Colonnadenstraße.
Oscar Lehmann, Promenadenstraße.
Max Rauh, Schützenstraße.
G. A. Müller, Waldstraße.
H. L. Rahn, Humboldtstraße.
Albin Reichel, Gerberstraße.
Gustav Zehler, Nürnberger Straße.

Apoth. Sperber, Cornowitz.
Adolph Friedt, Cornowitz.
Fr. Jesau, Estritzsch.
Max Aumann, Göhla.
Frau Scheibe, Göhla.
Carl Kautsch, Göhla.
Apoth. Wildt, Klein-Zschöcher.
Franz Oppitz, Linßensa.
Herrn Fuchs, Neustadt.
F. Blarowsky, Plagwitz.
C. Welsch, Besenitz.
Herrn Schuster, Stötteritz.

Das Haus erhielt folgende Auszeichnungen:
- in Bordeaux 1882 die silberne Medaille und Diplom.
- in Boston 1883 die grosse Medaille und Diplom.
- in Hannover 1885 die silberne Medaille und Diplom.
- Leipzig 1887 Ehrenpreis der Stadt Leipzig und Diplom.

Horn-Vögel und Streiter,
treffliche, weiße Prima-Waare, 30 bis 110 mm hoch, zu Kourieren und Briefen geeignet, habe ich 5 Waggons preiswürdig abzugeben.
A. Heintze, Oertrub.

Zu Weihnachtsgeschenken
sind geeignet raffiniert wie sonstigen
Hamburger und Bremer
Cigarren in 25 und 50 Stück
in eleganten Verpackungen
C. F. Zeibig, Halberstr. 29.

1888er Importierte
Havana-Cigarren
von 120 bis 1000
je Kille — vorzüglich —
würden die renommiertesten Marken.
Proben von 5 Stück an.
J. Deckelmann, Havana-Import,
Hamburg.

C. Schoebel's Weinhandlung
Bismarckstraße 50, empfiehlt
Wein, Rhein- und Bordeaux-Wein,
Burgund, Portwein, Malaga, Madeira,
Marila, Medicinal-Wein u. Süsser
Wein, etc., etc. alten Gutes, etc.
Name und Preis.

Düsseldorfer Punschessenzen
von H. Hehnig & Co. Germania-Wein
Kette neuer Weinstübe bestehend aus:
Die Bierhandlung v. Herrn. Kranke,
Ed. Sittler Nachf., Lauerstr. 23,
empfiehlt ihre hochfeinen, preiswürdig
gerührten Bier einer garantierten Besten:
Selt. Guldener Exportbier von 1888
16 Hl. 3 A
Selt. Spatenbier von 1888
15 Hl. 3 A
Selt. Berliner Bitterbier von 1888
15 Hl. 3 A
Selt. Kaiserbier, Bestb. 20 Hl. 3 A
H. Reichel Bier 1
20 Hl. 3 A
H. Vesperbier
25 Hl. 3 A
von G. W. Neumann
25 Hl. 3 A
H. Weizenbier
25 Hl. 3 A
H. Schwanenbier
25 Hl. 3 A
H. Weisse von Hildau & Co. u. H. Scheller
15 Hl. oder 20 Hl. 3 A
H. Schwanbier, Bestb.
20 Hl. 3 A
Kohlenbier, Bestb.
20 Hl. 2 A
Selt. Kaiserbier
20 Hl. 2 A

Die **Weinhandlung**
von **Carl Rauth**
Hospitalstr. 12 u. Katharinenstr. 31
empfiehlt
Ihr reichhaltiges Lager in
reellen reinen Weinen,
besonders:
sorgfältig ausgesucht
feine Weine,
Auslesen u. Schlossabzüge,
Bordeaux- und Burgunderweine,
mit mehr- und vieljährigen
Flaschenlager.
Echte
**Malaga, Madeira,
Portwein, Sherry,
Rum,
Aracu-Cognac**
3- bis 15 Jährig.
Keine
Ruster- und Tokayer-Ausbrüche
zu billigen Preisen.
Sehr beliebte
Burgunder Punsch-Essenz
A Fl. 1.20
Ferner:
als sehr schön u. bes. preiswerth
Forster Riesling à Fl. 1.20,
Ober-Ingthr. Berg-Ausl. à Fl. 1.50.
Gesund entwickelte reine Fass- u.
Landsweine à Hektol. v. 1.60
an, sowie directe Vermittelung
von Produzenten.
NB. Niederlagen zu Originalpreisen
in allen Stadttheilen.
Champagner v. 2.25 — 10 Mk.

Die **Weinhandlung**
von **H. Falter,** Kurprinzstraße 4,
besitzt zu den beschriebenen Festtagen ihre bekannten Weine in reichlicher Quantität.
Ich mache das verehrte Publikum besonders aufmerksam, daß ich nur die besten Jahrgänge
und nur ganz rein gebrauchte Weine bei freier, loyaler Bedienung verkaufe, wofür ich jede
Garantie übernehme; bei Abnahme im Groß und billiger bezogen.

**Weihnachts-Ausstellung der
Chocoladen- u. Zuckerwaren-Fabrik**
von **H. Koch,**
Detail-Verkauf: Windmühlendstraße Nr. 36,
empfiehlt sein reichhaltiges Lager von Baumconfecten und Marzipan, Chocoladen,
Schaum in reicher Auswahl zu sehr billigen
Billigste Bezugsquelle für Händler und Vereine.

Jeder Käufer nimmt beim Einkauf von 50 A Theil an der Weihnachtsausstellung.
1. Prämie ein Pfefferkuchen-Gaus, Wert 20 A
2. „ ein Schokolade mit 25 Jüngern, „ 10 A
3. „ 4. 5. Prämie im Werthe von 1-5 A

Conditorei
von **Emil Strüver,**
10 Nürnberger Straße, Nürnberger Straße 10,
empfiehlt feines gebacktes Brot
Lein.

Weihnachts-Ausstellung,
als: B. Baumconfect in großer Auswahl, à Pfd. 100, 150, 200 A.
F. Marzipan, Zucker und Schokolade, B. Stollen I. und II. Qual.
H. Pfefferkuchen, Schokolade, etc. 10 A
Nürnberger Confecten von H. H. Strüver.

Christbaum-Confecte
in Chocolate, Fondants, Marzipan, Gelée, Schaum etc.
à Pfd. von 0.50 bis 3 Mark.
sowie B. Chocolate, Pfefferk., Knallbonbons, Tafelconfect,
Zee, Biscuits u. Kaffeln, Nürnberger Leb-, Gelfeher Honig-
tuden etc., Bonbonnièren, Atrippen, Japan- und Chinawoaren
in größter Auswahl zu billigen Preisen empfiehlt
A. Pölzig,
Niederlage von Hartwig & Vogel, Dresden.
Colonnadenstrasse 24 LEIPZIG, Colonnadenstrasse 24.

größte Auswahl bei billiger Preisberechnung empfiehlt
F. W. Göhre, Feuergräbchen 7.

Christ-Stollen
30 Jahre Preis in veredeltem Qualität, in letzter Höhe, sowie
Pfefferkuchen-Häuschen
von 50 A an empfiehlt die Bäckerei und Conditorei von
Richard Mühlberg,
Thomasgässchen 8.

**Aachner Printen
Frankfurter Brenten**
bei **Hartwig & Vogel,** Leipzig, Markt Nr. 17.

Jedes solde Erbsenbrot ist ein ausgezeichnetes Firmensiegel beweislich.
Preisrichter (Professor Grahmann) hat
Weizenschrotbrot
Pudolf Gercke, Leipzig, Preisrichter
Pudolf Gercke, Leipzig, Preisrichter
Pudolf Gercke, Leipzig, Preisrichter
in seinem vorerwähnten obigen Brod von dem berühmten Mehlischen
Gehäckel, das der schwächste Magen schon Morgens früh verdaut.
Bischofs-Preise (B.Kle) — ca. 150 Erbsen u. 3 Erbsenbrot zu 1.40 A.
Geb. r. Kirmse, 45 Peterstraße, R. Gempe, 13 Grimmaischer Steinweg.

Citronat
zum Beden. 1/2, No. 1.40 A, bei 2 1/2, No. 1.20 A,
bei 3 1/2, No. 1.00 A, noch billiger.
Hartwig & Vogel, Markt 17.

Feinste Gebirgs-Süß-Rahm-Tafelbutter
in Verkauf Netto 9 Pfund zu je 1.10 — franco gegen Nachnahme
die Kafferei Alois Raedler, Sindingberg in Allgäu.

Riquet & Co.
gegr. 1745.
Goethestraße Nr. 6
gegenüber dem Neuen Theater.

Schutz-Markte 2091.
F. sehr alter Sherry à Hektol. 4.40 A.
F. alter do. „ „ 3.—
Malvasier roth „ „ 2.25
do. weiss „ „ 2.50

Oscar Jessnitzer, Leipzig,
Grimmaischer Steinweg 2, dem Telegraphenamt gegenüber,
empfiehlt zu Originalpreisen sein Lager der bekannten
Fabrikate von **Carl Chryselius,** hier.
Damen-Liqueure,
Tafel-Liqueure,
Magen-Liqueure,
Punsch-Essenzen,
Bowie-Essenzen,
Echte Rums, Aracs, Cognacs.

Kaiser-Blume
feinster Seet
gesetzlich
geschützte Marke
von **Gebrüder
Hoehl**
in Geisenheim.
Schauwein-
Kellerei.
Zu beziehen durch die
Weinhandlungen.

Schlackw. 1.20,
Telam 1.20, Rohm 1.20, Ostfeld 1.20, 4 u.
Moritz Weinberg, Magdeburg
Wuchtsbrot mit Kompottsch.

Cognac
der Export-Ges für
Deutschen Cognac
Köln a. Rh.
bei gleicher Güte bedeutend
billiger als französischer.
Überall in Flaschen vorräthig.
Man verlange stets unsere Proben.
Drogerie Schick nur mit Wasserzettel.

**Punsch- und Grog-Essenzen,
echten Rum, Cognac, Arac,
verschiedene Liköre**
bietet bei
M. Queisser,
Vollmarckstr. 12, D. D. u. U. S. u. S.

Butter. Butter.
9 Pf. die, täglich frische
Säsmrahm-Tafelbutter,
mit od. ohne Salz, 12 — 13 Pf. Netto
Gerichte: Kartoffeln, Schmalz, etc. groß.
Oberländische Schmalzhandlung
Um a. B.

Schmelzbutter.
Quantität reine Natur-Schmelzbutter
à 20, 110, 100, 90, 80 A, beste feine
Milchbutter, H. H. Schmalz, etc., etc.,
Schmalz, Butter, etc. und Wasserzettel
empfiehlt die Butterhandlung in Hüll-
sch's Hof, Gewölbe 48.

**Frühstücks-
Körbchen**
in allen Größen und jeder beliebigen
Zusammensetzung empf.
Gebr. Kirmse,
Vollmarckstr. 42.