

A. E. Karstädt, Planenscher Hof, Ecke Promenade.

Reichhaltige Sortimente in **Kleiderstoffen** jeder Art. **Besatz-Stoffe, Tricot-Tailen, Unterröcke.**
Damen- u. Mädchen-Mäntel als Regen-Paletots u. Dolmans, Promenadenmäntel, Jackets u. Umhänge in großer Auswahl.
 Billige, aber feste Preise. Coulante Bedienung.

Herren- Knaben- Mädchen- Damen- Strohhüte.

Federleichte Filzhüte von W. Pless-Wien. Echte Christy-Hüte — London.

Grimmaische Strasse 16. **W. Zimmermann, Gebrüder Hennigke Nachf.**

Reichhaltiges Lager in
Glacé-, Selden- u. Flor-Handschuhen
 sowie
Neuheiten in Cravatten
M. & P. Haendel — Salzgäßchen Nr. 7.
 (Gandfabrik in Jochimthal bei Gersteb.)

Spitzen-Umhänge

kleine und große Façons
 als besonders elegant und neu
Spitzen-Mäntel
 empfiehlt in reichhaltigster Auswahl

Gustav Kreuzer, Königl. Hoflieferant, Grimmaische Straße 16.

S. Rosenthal,

16 Katharinenstraße 16,

empfeilt in nachfolgenden billigsten Preisen
 In tadellosen, nicht zurückgesetzten Waren
 Leinene Taschentücher, Dutzend von 2.50 an bis 18. A,
 - Handtücher, Dutzend von 4.4, 6, 7, 9 bis 24. A,
 - Damast-Gedecke, 4 6 Personen von 7.00 A an,
 - 12 Personen von 15.— A an,
 - 170 cm Tischtücher, Damast-Muster von 4. A an.

Weisse Bettbezüge, 1 Kissen und 1 Deckbett von 4 bis 5 A, mit 2 Kissen auf Pa. Satin und Damast von 6.50—7.50 an,
 Bunte Leinene Betttücher, vielfarbig und feilb: Qualität von 3.75 an, 2 Meter, 2¹/₂ Meter, 3¹/₂ Meter lang von 4.50 an,
 Halbkleinere gleiche Größe von 2.50 an.

Stepdecken

in großer Auswahl von 3.00 bis 40 A
Inlets, Matratzen-Dresse, Marquisen-Leinen,
 gleichartig empfehle
als Ausnahms-Offerte:
 Halbleinen, 70 cm breit per Meter netto 33. A,
 Reinleinen, 80 cm " " " " 70. A,
 Bunte Bettzeuge, 85 cm Breite-Qualität 55. A,
 Bett-Damast, 85 cm " " " " 75. A,
 130 cm " " " " 120. A.

Für Kränke und Schwefelglühende

empfehle meine vorzüglich anfertigten **Reinheitsmittel** aus Selen-Quarzpulver, welche bei jeder mit den höchsten antiseptischen Schwamm-Schwefel-Sublimat und mit reinerem Urstoff (auch ohne Schwefel) im Sommer zu tragen sind. W. Klippner, chem. Fabrikanten, (Spezialität für Kränke) auf Wismar, post 1.000, Ritterstr. 64 u. 80 (Wegh.), gegenüber d. Wismar-Quartier.

Schaufenster-Rouleaux

mit oder ohne Schrift und Malerei in eleganter Ausführung.
 Billigste Preise.

Meissner & Müller,
 Tapetenmanufaktur,
 5 Schlegelstr. 5, neben Aug. Polich.

Montag und Freitag

Jungbier

E. Bauer'sche Brauerei,
 Täubchenweg.

Jeden Montag und Freitag
Jungbier.

Brauerei von **F. A. Ulrich,**
 Windmühlentstraße 22.

Neu aufgenommen:
Gardinen, Stores, Vitragen in weiss und crème
 abgemessen und nach dem Meter.
 = Bestes Fabrikat. = Grösste Auswahl. = Billigste Preise. =
Friedrich & Lincke, Leipzig.

OSCAR SPERLING, INSTITUT FÜR GRAPHISCHE INDUSTRIE IN LEIPZIG

Gravationen jeder Art und in alle Metalle für die verschiedensten Zwecke in künstlerischer Ausführung. Holzschnitte, Blei- und Kupfer-Clés, sowie Zinkographien schnell und in unübertroffener Herstellung. Beste preiswerthe Bezugsquelle für Metall- u. Kautschuk-Stempel all. Art für Behörden u. jeden Geschäftsbereich. Siegelmarken, Brennstempel und Plomben-Zangen, Stempel-Farben und Stempel-Kissen bester Qualität. Verbesserter und vereinfachter autographischer Vervielfältigungs-Apparat für Schriften und Zeichnungen aller Art, zur kostenlosen Selbstanfertigung von Berichten, Circularen, Plänen, Preislisten etc.



Grösste, vielseitigste und leistungsfähigste Fabrik dieser Branche auf dem Continent.
 Lieferant allerhöchster u. höchster Fürstlicher Personen u. Ministerien, vieler hoher Militär- u. Marine-Behörden, sowie sonstiger zahlreicher Reichs- und Landes-Aemter, Städte- u. Gemeinde-Verwaltungen, Post-, Eisenbahn- und Forst-Aemter, vieler hervorragender industrieller Etablissements u. Handelshäuser auf allen Plätzen der Erde.
OSCAR SPERLING, METALL- & KAUTSCHUK-STEMPEL-FABRIK IN LEIPZIG

C. G. Canitz, Leipzig,

Reudnitzer Straße 16, Fernspr.-Anschl. 397,
 empfiehlt zur Geltung

Echt Münchener Löwenbräu aus der Actienbrauerei zum Löwenbräu, München,
Berliner Märzen-Weissbier der Berliner Weißbierbrauerei, Act.-Ges. vorm. C. Landré, Berlin,
Kösender Champagner-Weissbier von G. Brückner, Kösen,
Grätzer Märzenbier von S. Bibrowicz, Grätz,
Neustädter Tafelbier (Böhm.) der C. Böttcher'schen Exportbier-Brauerei Neustadt (Orla),
ff. Frankfurter Apfelwein v. Ad. Rackles, Frankfurt.

Sämtliche Bier sind gewissenhaft dem Original-Nachschick verkauft und gelangen in tadelloser und höchster Qualität zum Verkauf.
 Fassbier zu Brauerei-Originalpreisen.
 Wiederverkauf zu grossen Rabatten. Portocoulante gratis und franco.

Klemmer
 Stahl u. A 2er, 3er, 4er, 5er, 6er, 7er, 8er, 9er, 10er, 11er, 12er, 13er, 14er, 15er, 16er, 17er, 18er, 19er, 20er, 21er, 22er, 23er, 24er, 25er, 26er, 27er, 28er, 29er, 30er, 31er, 32er, 33er, 34er, 35er, 36er, 37er, 38er, 39er, 40er, 41er, 42er, 43er, 44er, 45er, 46er, 47er, 48er, 49er, 50er, 51er, 52er, 53er, 54er, 55er, 56er, 57er, 58er, 59er, 60er, 61er, 62er, 63er, 64er, 65er, 66er, 67er, 68er, 69er, 70er, 71er, 72er, 73er, 74er, 75er, 76er, 77er, 78er, 79er, 80er, 81er, 82er, 83er, 84er, 85er, 86er, 87er, 88er, 89er, 90er, 91er, 92er, 93er, 94er, 95er, 96er, 97er, 98er, 99er, 100er.

Auto-fix-Klemmer
 mit Schloß und Verankerung, mit Verankerung, um auf selbst anzuheben. Keine Arbeit und anzuheben zu können. Mitbewährte Fabrikate. Ausgezeichnete Qualität.
O. H. Neger, optisches Institut, Markt 11, gegenüber dem Rathhaus.

Luigi Avolio
 aus Neapel.
 Grosses Lager
Corallen, Camees, Mosaik, Lava.
 44 Brühl 2. Etg.

Schwämme!
 nur zur Stelle, die haltbarsten, besten, größte Auswahl, verschiedenster Größe, via-via Gold National, N. Hammel und Othendach u. W.

Hühneraugenmittel!
 Ein Brillantes
 nach Dr. Proger zur Flora, Nr. 63 A, Untersteintor 2, Grüns: Grimmaische Strasse 27.

GOSE

empfeilt
A. Schröter,
 Brauerei Kleine Funkenburg
 in Leipzig.

Gelegenheitskauf!
 Rothwein, 1/2 Bl. 60 A, Weiss, 1/2 Bl. 40 A, Cognac, 1/2 Bl. 120 A, Kaluga, 1/2 Bl. 120 A.
 Nicolaistrasse 27, 4te Brühl.

Cur-Apfelwein
 von Adam Rackles in Frankfurt.
große Flasche 35 B.
 absolut rein, gesund, nicht sauer.
 Otto Franz,
 Brauerei Str. 11 und Thomaskstr. 2.

griechische Weine
 m. s. Weis u. Bl. A 1 u. 1,25 in Reichshaus.

Prachtvollen Aepfelwein,
 ganz rein, v. Ad. Rackles, Frankfurt a/M., A. Nr. 35 A, 10 Bl. 3 A, empfiehlt Joseph Fischer, Markt, Str. 26.

Frankfurter Aepfelwein,
 ganz rein, beste Qualität, von Nr. 43-45, 46, 47, 48, 49, 50, 51, 52, 53, 54, 55, 56, 57, 58, 59, 60, 61, 62, 63, 64, 65, 66, 67, 68, 69, 70, 71, 72, 73, 74, 75, 76, 77, 78, 79, 80, 81, 82, 83, 84, 85, 86, 87, 88, 89, 90, 91, 92, 93, 94, 95, 96, 97, 98, 99, 100.

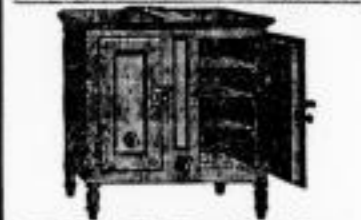
Ludw. Durst, Komplex, Algen,
 9 Pfl. Landstrasse Franco Nr. 9, 30, 9 - Sternstrasse 11/12/13/14/15/16/17/18/19/20/21/22/23/24/25/26/27/28/29/30/31/32/33/34/35/36/37/38/39/40/41/42/43/44/45/46/47/48/49/50/51/52/53/54/55/56/57/58/59/60/61/62/63/64/65/66/67/68/69/70/71/72/73/74/75/76/77/78/79/80/81/82/83/84/85/86/87/88/89/90/91/92/93/94/95/96/97/98/99/100.

1871 neu!
Zacharias' unverwundliche
Krystall-Grab-Platten,
 Garantie 20 Jahre,
 fertigt von 2 A an
 H. Zacharias, Brühl, Windmühlstr. 14/16.

Parquet-Wachs,
 bestes eigenes Fabrikat.
 (sowie Stahlpfane, Stahlfäden u. i. v. empfeilt)
Wilhelm Schmidt Jr.,
 Hofstr. 14.
 Offizien-Verbit.
 Verkauft auch außerhalb in jedem Quantum.

Für den Garten
 empf. größt. Sommerblumenpflanzen in bester Güte, belebendes Düng. Kisten, Bünten, Gießkannen, Gießmaschinen, Teufelbläh, Gartenprimel, Gießmatten, Kistchen, Gieß u. i. v.

F. Langkopf,
 Gaudelgärtner, Gaudelgärtnerstr.



Eis-Schränke
 neuer Construction mit Selbstschloß und Feuer- u. Diebstahlversicherung
 von 100 bis 2000 Mark, 10 bis 120 Liter Inhalt.

Schwenke & Ritter,
 Hauptstadtplatz 1.

Gardinen
 in Original- und besten, große Auswahl, 10 bis 120 Liter Inhalt.

Heinrich Nuss,
Jalousie- und Marquisen-Fabrik,
 Eisenstrasse 2, empfiehlt seine angefertigten Jalousien in jeder Größe, Reparaturen in Garten, Strassen, Schuppen etc. gleichen schnell, feil und billig.

Wanderverkäufer
 statt und profitiert, empfiehlt zu billigem Preise franco Versand für Steinhandlung von O. Krüger, Wismar, Steinweg 25.

Geprüfte Güter
 empfiehlt die Pol-Verkauf zum weissen Adler, Gaudelgärtnerstr. 9.

Schnupfenmittel,
 nach Herrn v. Gaudel's Rezept, vertrieben in der Pol-Verkauf zum weissen Adler.

Heinr. Schäfer, Leipzig,
 Petersstrasse 33,
 Cigarren-Import u. Versand-Haus, Empfehlung bester Havana-Insulationen.

97 La Posta m. kräft. M.L. 96, St. 10-4
 117 El Bolero kräftig - 100, - 10-
 128 Semper Bene mild - 110, - 12-
 145 Clarita - 115, - 12-
 130 La Galana m. kräft. - 115, - 12-
 147 Demina m. kräft. - 140, - 15-
 145 Havana mild - 145, - 15-
 144 Los Amorosos m. kräft. - 145, - 15-
 Sortimentsliste enth. 100 Stk. vorstehender 8 Marken: Preis Mk. 12.50.

Versand nach Auswärts gegen Einzahlung oder Nachnahme des Betrages.

Erlanger (vorz. Tafelbier)
 40 Flaschen 3 A,
Lagerbier,
 30 Flaschen 3 A
J. G. Giltner, Weststrasse 46.

Offizier gute frische Tafelbier
 4 Stück netto gegen Nachnahme von 4.50, 10 Stück netto 10.00, 20 Stück netto 20.00, 30 Stück netto 30.00, 40 Stück netto 40.00, 50 Stück netto 50.00, 60 Stück netto 60.00, 70 Stück netto 70.00, 80 Stück netto 80.00, 90 Stück netto 90.00, 100 Stück netto 100.00.

W. Sühner, Gaudel u. Lauben
 treffen heute ein
S. Markendorf, Reichsstr. 45.

W. Gefügel,
 täglich frisch, 10 bis 120 Liter Inhalt.

Frisches Kalbfleisch
 1/2, 3/4, 1, 1 1/2, 2, 3, 4, 5, 6, 7, 8, 9, 10, 11, 12, 13, 14, 15, 16, 17, 18, 19, 20, 21, 22, 23, 24, 25, 26, 27, 28, 29, 30, 31, 32, 33, 34, 35, 36, 37, 38, 39, 40, 41, 42, 43, 44, 45, 46, 47, 48, 49, 50, 51, 52, 53, 54, 55, 56, 57, 58, 59, 60, 61, 62, 63, 64, 65, 66, 67, 68, 69, 70, 71, 72, 73, 74, 75, 76, 77, 78, 79, 80, 81, 82, 83, 84, 85, 86, 87, 88, 89, 90, 91, 92, 93, 94, 95, 96, 97, 98, 99, 100.

Planoforte-Magazin G. Schlemmüller
 an der Weiche 7, I. Leipzig an der Weiche 7, I.
Flügel, Pianinos, Harmoniums
 von Steinway & Sons, Rad. Ibach Sohn, Vogel & Sohn, H. Wolfmann u. S. Gode. Instrumente in in Qualität gemessen. Einzel oder Pflanzl. in Piano-Verkauf.

Manufakturwarenhaus
 mit ca. 1 Million jährlicher Umsatze
 wird wegen Todesfall unter der Leitung eines intelligenten, tüchtigen und durchaus solider Geschäftsmannes oder ein Käufer gesucht. Gel. Nr. W. 2151 an Herrn Haaseenstein & Vogler, Chemnitz.

Planoforte-Magazin
 H. Bachrodt, Reichstraße 11, II.
 40 Planoforte von 10 bis 1500 A.
 300 A. bis 1000 A. bis 1500 A.
 100 A. bis 300 A. bis 1000 A.
 50 A. bis 100 A. bis 300 A.
 20 A. bis 50 A. bis 100 A.

Prachtvoll. Piano
 gegen baar stannend billig
 Dörflerstraße 11, II.
 Gelegenheits-Kauf. Pianino, neue, schön, französisch, sehr schön, bedeutend unter Preis. 5 Jahre Garantie. Dörflerstraße 6, part.

Salon-Piano
 Ein schön. Piano in Ten u. Hochklänge
 in best. Ausführung. A. H. Franke ist ein
 Pianoforte in best. Ausführung. 6, III. u.

Salon-Piano
 Ein schön. Piano in Ten u. Hochklänge
 in best. Ausführung. A. H. Franke ist ein
 Pianoforte in best. Ausführung. 6, III. u.

50 Regulateure
 7 A. pr. Stück
 10 A. pr. Stück
 15 A. pr. Stück
 20 A. pr. Stück
 25 A. pr. Stück
 30 A. pr. Stück
 35 A. pr. Stück
 40 A. pr. Stück
 45 A. pr. Stück
 50 A. pr. Stück

Billard
 Ein schön. Billard in Ten u. Hochklänge
 in best. Ausführung. A. H. Franke ist ein
 Billard in best. Ausführung. 6, III. u.

Für Wiederverkäufer
 günstige Gelegenheit!
 Die von mir erhaltenen Waaren sind
 von bester Qualität und zu sehr
 billigen Preisen zu haben.

Ein großer Posten
 Herren-Anzüge
 Sommer-Paletots
 Hosen, Jaquets
 Knaben-Anzüge

Bekanntmachung.
 11. 1. 2. 3. 4. 5. 6. 7. 8. 9. 10. 11. 12. 13. 14. 15. 16. 17. 18. 19. 20. 21. 22. 23. 24. 25. 26. 27. 28. 29. 30. 31. 32. 33. 34. 35. 36. 37. 38. 39. 40. 41. 42. 43. 44. 45. 46. 47. 48. 49. 50. 51. 52. 53. 54. 55. 56. 57. 58. 59. 60. 61. 62. 63. 64. 65. 66. 67. 68. 69. 70. 71. 72. 73. 74. 75. 76. 77. 78. 79. 80. 81. 82. 83. 84. 85. 86. 87. 88. 89. 90. 91. 92. 93. 94. 95. 96. 97. 98. 99. 100.

Herren-Anzüge
 Sommer-Paletots
 Hosen, Jaquets
 Knaben-Anzüge

L. Cohn, Leipzig.
 11. 1. 2. 3. 4. 5. 6. 7. 8. 9. 10. 11. 12. 13. 14. 15. 16. 17. 18. 19. 20. 21. 22. 23. 24. 25. 26. 27. 28. 29. 30. 31. 32. 33. 34. 35. 36. 37. 38. 39. 40. 41. 42. 43. 44. 45. 46. 47. 48. 49. 50. 51. 52. 53. 54. 55. 56. 57. 58. 59. 60. 61. 62. 63. 64. 65. 66. 67. 68. 69. 70. 71. 72. 73. 74. 75. 76. 77. 78. 79. 80. 81. 82. 83. 84. 85. 86. 87. 88. 89. 90. 91. 92. 93. 94. 95. 96. 97. 98. 99. 100.

Frühjahrsüberzieher.
 Ein schön. Überzieher in Ten u. Hochklänge
 in best. Ausführung. A. H. Franke ist ein
 Überzieher in best. Ausführung. 6, III. u.

E. Reinhardt,
 Reichstraße 11, II.
 40 Planoforte von 10 bis 1500 A.
 300 A. bis 1000 A. bis 1500 A.
 100 A. bis 300 A. bis 1000 A.
 50 A. bis 100 A. bis 300 A.
 20 A. bis 50 A. bis 100 A.

Commerzien-Rat, Leipzig.
 Ein schön. Piano in Ten u. Hochklänge
 in best. Ausführung. A. H. Franke ist ein
 Piano in best. Ausführung. 6, III. u.

400 St. Steppdecken
 Adolph Kirschberg,
 Brühl 52.
 200 St. Steppdecken zu 2 A. pr. Stück
 100 St. Steppdecken zu 3 A. pr. Stück
 50 St. Steppdecken zu 4 A. pr. Stück
 25 St. Steppdecken zu 5 A. pr. Stück
 12 St. Steppdecken zu 6 A. pr. Stück
 6 St. Steppdecken zu 7 A. pr. Stück
 3 St. Steppdecken zu 8 A. pr. Stück
 1 St. Steppdecke zu 9 A. pr. Stück

Möbel-Magazin
 E. Möbius, Leipziger Str. 33.
 100 St. Steppdecken zu 2 A. pr. Stück
 100 St. Steppdecken zu 3 A. pr. Stück
 100 St. Steppdecken zu 4 A. pr. Stück
 100 St. Steppdecken zu 5 A. pr. Stück
 100 St. Steppdecken zu 6 A. pr. Stück
 100 St. Steppdecken zu 7 A. pr. Stück
 100 St. Steppdecken zu 8 A. pr. Stück
 100 St. Steppdecken zu 9 A. pr. Stück

Möbelmagazin
 vereinigter Tischlermeister,
 Markt 11 Leipzig Klosterstr. 12.
 100 St. Steppdecken zu 2 A. pr. Stück
 100 St. Steppdecken zu 3 A. pr. Stück
 100 St. Steppdecken zu 4 A. pr. Stück
 100 St. Steppdecken zu 5 A. pr. Stück
 100 St. Steppdecken zu 6 A. pr. Stück
 100 St. Steppdecken zu 7 A. pr. Stück
 100 St. Steppdecken zu 8 A. pr. Stück
 100 St. Steppdecken zu 9 A. pr. Stück

Très beaux Meubles de Paris sont à vendre.
 Ein schön. Möbel in Ten u. Hochklänge
 in best. Ausführung. A. H. Franke ist ein
 Möbel in best. Ausführung. 6, III. u.

Möbel, Polsterwaren
 Ein schön. Möbel in Ten u. Hochklänge
 in best. Ausführung. A. H. Franke ist ein
 Möbel in best. Ausführung. 6, III. u.

Möbel, Polsterwaren
 Ein schön. Möbel in Ten u. Hochklänge
 in best. Ausführung. A. H. Franke ist ein
 Möbel in best. Ausführung. 6, III. u.

Möbel, Polsterwaren
 Ein schön. Möbel in Ten u. Hochklänge
 in best. Ausführung. A. H. Franke ist ein
 Möbel in best. Ausführung. 6, III. u.

Möbel, Polsterwaren
 Ein schön. Möbel in Ten u. Hochklänge
 in best. Ausführung. A. H. Franke ist ein
 Möbel in best. Ausführung. 6, III. u.

Möbel, Polsterwaren
 Ein schön. Möbel in Ten u. Hochklänge
 in best. Ausführung. A. H. Franke ist ein
 Möbel in best. Ausführung. 6, III. u.

Möbel, Polsterwaren
 Ein schön. Möbel in Ten u. Hochklänge
 in best. Ausführung. A. H. Franke ist ein
 Möbel in best. Ausführung. 6, III. u.

Möbel, Polsterwaren
 Ein schön. Möbel in Ten u. Hochklänge
 in best. Ausführung. A. H. Franke ist ein
 Möbel in best. Ausführung. 6, III. u.

Möbel, Polsterwaren
 Ein schön. Möbel in Ten u. Hochklänge
 in best. Ausführung. A. H. Franke ist ein
 Möbel in best. Ausführung. 6, III. u.

Möbel, Polsterwaren
 Ein schön. Möbel in Ten u. Hochklänge
 in best. Ausführung. A. H. Franke ist ein
 Möbel in best. Ausführung. 6, III. u.

Möbel, Polsterwaren
 Ein schön. Möbel in Ten u. Hochklänge
 in best. Ausführung. A. H. Franke ist ein
 Möbel in best. Ausführung. 6, III. u.

Möbel, Polsterwaren
 Ein schön. Möbel in Ten u. Hochklänge
 in best. Ausführung. A. H. Franke ist ein
 Möbel in best. Ausführung. 6, III. u.

Möbel, Polsterwaren
 Ein schön. Möbel in Ten u. Hochklänge
 in best. Ausführung. A. H. Franke ist ein
 Möbel in best. Ausführung. 6, III. u.

Möbel, Polsterwaren
 Ein schön. Möbel in Ten u. Hochklänge
 in best. Ausführung. A. H. Franke ist ein
 Möbel in best. Ausführung. 6, III. u.

Hobelbänke,
 Ein schön. Möbel in Ten u. Hochklänge
 in best. Ausführung. A. H. Franke ist ein
 Möbel in best. Ausführung. 6, III. u.

2 Exhaustoren
 Ein schön. Möbel in Ten u. Hochklänge
 in best. Ausführung. A. H. Franke ist ein
 Möbel in best. Ausführung. 6, III. u.

Für Wolkereien.
 Ein schön. Möbel in Ten u. Hochklänge
 in best. Ausführung. A. H. Franke ist ein
 Möbel in best. Ausführung. 6, III. u.

4 fette Bullen
 Ein schön. Möbel in Ten u. Hochklänge
 in best. Ausführung. A. H. Franke ist ein
 Möbel in best. Ausführung. 6, III. u.

Edler Auenföndler,
 Ein schön. Möbel in Ten u. Hochklänge
 in best. Ausführung. A. H. Franke ist ein
 Möbel in best. Ausführung. 6, III. u.

Sine deutsche Dogge,
 Ein schön. Möbel in Ten u. Hochklänge
 in best. Ausführung. A. H. Franke ist ein
 Möbel in best. Ausführung. 6, III. u.

160 fette englische Tämmer
 Ein schön. Möbel in Ten u. Hochklänge
 in best. Ausführung. A. H. Franke ist ein
 Möbel in best. Ausführung. 6, III. u.

Sofort zu hören!!
 Ein schön. Möbel in Ten u. Hochklänge
 in best. Ausführung. A. H. Franke ist ein
 Möbel in best. Ausführung. 6, III. u.

Kaufgesuche.
 Ein schön. Möbel in Ten u. Hochklänge
 in best. Ausführung. A. H. Franke ist ein
 Möbel in best. Ausführung. 6, III. u.

Guts-Kaufgesuch.
 Ein schön. Möbel in Ten u. Hochklänge
 in best. Ausführung. A. H. Franke ist ein
 Möbel in best. Ausführung. 6, III. u.

Kleines Gartengrundstück
 Ein schön. Möbel in Ten u. Hochklänge
 in best. Ausführung. A. H. Franke ist ein
 Möbel in best. Ausführung. 6, III. u.

Haus zu kaufen gesucht.
 Ein schön. Möbel in Ten u. Hochklänge
 in best. Ausführung. A. H. Franke ist ein
 Möbel in best. Ausführung. 6, III. u.

Haus zu kaufen gesucht.
 Ein schön. Möbel in Ten u. Hochklänge
 in best. Ausführung. A. H. Franke ist ein
 Möbel in best. Ausführung. 6, III. u.

Haus zu kaufen gesucht.
 Ein schön. Möbel in Ten u. Hochklänge
 in best. Ausführung. A. H. Franke ist ein
 Möbel in best. Ausführung. 6, III. u.

Haus zu kaufen gesucht.
 Ein schön. Möbel in Ten u. Hochklänge
 in best. Ausführung. A. H. Franke ist ein
 Möbel in best. Ausführung. 6, III. u.

Haus zu kaufen gesucht.
 Ein schön. Möbel in Ten u. Hochklänge
 in best. Ausführung. A. H. Franke ist ein
 Möbel in best. Ausführung. 6, III. u.

Haus zu kaufen gesucht.
 Ein schön. Möbel in Ten u. Hochklänge
 in best. Ausführung. A. H. Franke ist ein
 Möbel in best. Ausführung. 6, III. u.

Brauner Wallach,
 Ein schön. Möbel in Ten u. Hochklänge
 in best. Ausführung. A. H. Franke ist ein
 Möbel in best. Ausführung. 6, III. u.

Dampfbräuerei Zwenkau.
 Ein schön. Möbel in Ten u. Hochklänge
 in best. Ausführung. A. H. Franke ist ein
 Möbel in best. Ausführung. 6, III. u.

2 Tappet-Wannen
 Ein schön. Möbel in Ten u. Hochklänge
 in best. Ausführung. A. H. Franke ist ein
 Möbel in best. Ausführung. 6, III. u.

Ein Pferd
 Ein schön. Möbel in Ten u. Hochklänge
 in best. Ausführung. A. H. Franke ist ein
 Möbel in best. Ausführung. 6, III. u.

Ein Pferd
 Ein schön. Möbel in Ten u. Hochklänge
 in best. Ausführung. A. H. Franke ist ein
 Möbel in best. Ausführung. 6, III. u.

Ein Pferd
 Ein schön. Möbel in Ten u. Hochklänge
 in best. Ausführung. A. H. Franke ist ein
 Möbel in best. Ausführung. 6, III. u.

Ein Pferd
 Ein schön. Möbel in Ten u. Hochklänge
 in best. Ausführung. A. H. Franke ist ein
 Möbel in best. Ausführung. 6, III. u.

Ein Pferd
 Ein schön. Möbel in Ten u. Hochklänge
 in best. Ausführung. A. H. Franke ist ein
 Möbel in best. Ausführung. 6, III. u.

Ein Pferd
 Ein schön. Möbel in Ten u. Hochklänge
 in best. Ausführung. A. H. Franke ist ein
 Möbel in best. Ausführung. 6, III. u.

Ein Pferd
 Ein schön. Möbel in Ten u. Hochklänge
 in best. Ausführung. A. H. Franke ist ein
 Möbel in best. Ausführung. 6, III. u.

Ein Pferd
 Ein schön. Möbel in Ten u. Hochklänge
 in best. Ausführung. A. H. Franke ist ein
 Möbel in best. Ausführung. 6, III. u.

Ein Pferd
 Ein schön. Möbel in Ten u. Hochklänge
 in best. Ausführung. A. H. Franke ist ein
 Möbel in best. Ausführung. 6, III. u.

Ein Pferd
 Ein schön. Möbel in Ten u. Hochklänge
 in best. Ausführung. A. H. Franke ist ein
 Möbel in best. Ausführung. 6, III. u.

Ein Pferd
 Ein schön. Möbel in Ten u. Hochklänge
 in best. Ausführung. A. H. Franke ist ein
 Möbel in best. Ausführung. 6, III. u.

Ein Pferd
 Ein schön. Möbel in Ten u. Hochklänge
 in best. Ausführung. A. H. Franke ist ein
 Möbel in best. Ausführung. 6, III. u.

Ein Pferd
 Ein schön. Möbel in Ten u. Hochklänge
 in best. Ausführung. A. H. Franke ist ein
 Möbel in best. Ausführung. 6, III. u.

Ein Pferd
 Ein schön. Möbel in Ten u. Hochklänge
 in best. Ausführung. A. H. Franke ist ein
 Möbel in best. Ausführung. 6, III. u.

Fabrik-Grundstück gesucht.
 Ein schön. Möbel in Ten u. Hochklänge
 in best. Ausführung. A. H. Franke ist ein
 Möbel in best. Ausführung. 6, III. u.

Gussbrücheisen (Maschinenguss),
 Ein schön. Möbel in Ten u. Hochklänge
 in best. Ausführung. A. H. Franke ist ein
 Möbel in best. Ausführung. 6, III. u.

Restaurant
 Ein schön. Möbel in Ten u. Hochklänge
 in best. Ausführung. A. H. Franke ist ein
 Möbel in best. Ausführung. 6, III. u.

Vorzugsactien
 Ein schön. Möbel in Ten u. Hochklänge
 in best. Ausführung. A. H. Franke ist ein
 Möbel in best. Ausführung. 6, III. u.

Sondermann & Siler
 Ein schön. Möbel in Ten u. Hochklänge
 in best. Ausführung. A. H. Franke ist ein
 Möbel in best. Ausführung. 6, III. u.

Musterlager
 Ein schön. Möbel in Ten u. Hochklänge
 in best. Ausführung. A. H. Franke ist ein
 Möbel in best. Ausführung. 6, III. u.

G. Bräutigam,
 Ein schön. Möbel in Ten u. Hochklänge
 in best. Ausführung. A. H. Franke ist ein
 Möbel in best. Ausführung. 6, III. u.

Abraham aus Hamburg
 Ein schön. Möbel in Ten u. Hochklänge
 in best. Ausführung. A. H. Franke ist ein
 Möbel in best. Ausführung. 6, III. u.

Wirklich reelle Preise zahlt
 Ein schön. Möbel in Ten u. Hochklänge
 in best. Ausführung. A. H. Franke ist ein
 Möbel in best. Ausführung. 6, III. u.

Geirr. Herrenkleider,
 Ein schön. Möbel in Ten u. Hochklänge
 in best. Ausführung. A. H. Franke ist ein
 Möbel in best. Ausführung. 6, III. u.

Geirr. Herrenkleider
 Ein schön. Möbel in Ten u. Hochklänge
 in best. Ausführung. A. H. Franke ist ein
 Möbel in best. Ausführung. 6, III. u.

Möbel, Gerrenkleider
 Ein schön. Möbel in Ten u. Hochklänge
 in best. Ausführung. A. H. Franke ist ein
 Möbel in best. Ausführung. 6, III. u.

Möbel, Gerrenkleider
 Ein schön. Möbel in Ten u. Hochklänge
 in best. Ausführung. A. H. Franke ist ein
 Möbel in best. Ausführung. 6, III. u.

Möbel, Gerrenkleider
 Ein schön. Möbel in Ten u. Hochklänge
 in best. Ausführung. A. H. Franke ist ein
 Möbel in best. Ausführung. 6, III. u.

Möbel, Gerrenkleider
 Ein schön. Möbel in Ten u. Hochklänge
 in best. Ausführung. A. H. Franke ist ein
 Möbel in best. Ausführung. 6, III. u.

Möbel, Gerrenkleider
 Ein schön. Möbel in Ten u. Hochklänge
 in best. Ausführung. A. H. Franke ist ein
 Möbel in best. Ausführung. 6, III. u.

Möbel, Gerrenkleider
 Ein schön. Möbel in Ten u. Hochklänge
 in best. Ausführung. A. H. Franke ist ein
 Möbel in best. Ausführung. 6, III. u.

50,000 Mark
 Ein schön. Möbel in Ten u. Hochklänge
 in best. Ausführung. A. H. Franke ist ein
 Möbel in best. Ausführung. 6, III. u.

50,000 Mark
 Ein schön. Möbel in Ten u. Hochklänge
 in best. Ausführung. A. H. Franke ist ein
 Möbel in best. Ausführung. 6, III. u.

50,000 Mark
 Ein schön. Möbel in Ten u. Hochklänge
 in best. Ausführung. A. H. Franke ist ein
 Möbel in best. Ausführung. 6, III. u.

50,000 Mark
 Ein schön. Möbel in Ten u. Hochklänge
 in best. Ausführung. A. H. Franke ist ein
 Möbel in best. Ausführung. 6, III. u.

50,000 Mark
 Ein schön. Möbel in Ten u. Hochklänge
 in best. Ausführung. A. H. Franke ist ein
 Möbel in best. Ausführung. 6, III. u.

50,000 Mark
 Ein schön. Möbel in Ten u. Hochklänge
 in best. Ausführung. A. H. Franke ist ein
 Möbel in best. Ausführung. 6, III. u.

50,000 Mark
 Ein schön. Möbel in Ten u. Hochklänge
 in best. Ausführung. A. H. Franke ist ein
 Möbel in best. Ausführung. 6, III. u.

50,000 Mark
 Ein schön. Möbel in Ten u. Hochklänge
 in best. Ausführung. A. H. Franke ist ein
 Möbel in best. Ausführung. 6, III. u.

50,000 Mark
 Ein schön. Möbel in Ten u. Hochklänge
 in best. Ausführung. A. H. Franke ist ein
 Möbel in best. Ausführung. 6, III. u.

50,000 Mark
 Ein schön. Möbel in Ten u. Hochklänge
 in best. Ausführung. A. H. Franke ist ein
 Möbel in best. Ausführung. 6, III. u.

50,000 Mark
 Ein schön. Möbel in Ten u. Hochklänge
 in best. Ausführung. A. H. Franke ist ein
 Möbel in best. Ausführung. 6, III. u.

50,000 Mark
 Ein schön. Möbel in Ten u. Hochklänge
 in best. Ausführung. A. H. Franke ist ein
 Möbel in best. Ausführung. 6, III. u.

50,000 Mark
 Ein schön. Möbel in Ten u. Hochklänge
 in best. Ausführung. A. H. Franke ist ein
 Möbel in best. Ausführung. 6, III. u.

50,000 Mark
 Ein schön. Möbel in Ten u. Hochklänge
 in best. Ausführung. A. H. Franke ist ein
 Möbel in best. Ausführung. 6, III. u.

50,000 Mark
 Ein schön. Möbel in Ten u. Hochklänge
 in best. Ausführung. A. H. Franke ist ein
 Möbel in best. Ausführung. 6, III. u.

50,000 Mark
 Ein schön. Möbel in Ten u. Hochklänge
 in best. Ausführung. A. H. Franke ist ein
 Möbel in best. Ausführung. 6, III. u.

50,000 Mark
 Ein schön. Möbel in Ten u. Hochklänge
 in best. Ausführung. A. H. Franke ist ein
 Möbel in best. Ausführung. 6, III. u.

Focke's
 Saxon- und Normal-Dreiräder
 Ein schön. Möbel in Ten u. Hochklänge
 in best. Ausführung. A. H. Franke ist ein
 Möbel in best. Ausführung. 6, III. u.

Paul Focke & Co
 Dorotheenplatz 1.
 Ein schön. Möbel in Ten u. Hochklänge
 in best. Ausführung. A. H. Franke ist ein
 Möbel in best. Ausführung. 6, III. u.

Ein fast neues Dreirad
 Ein schön. Möbel in Ten u. Hochklänge
 in best. Ausführung. A. H. Franke ist ein
 Möbel in best. Ausführung. 6, III. u.

Ein engl. Dreirad
 Ein schön. Möbel in Ten u. Hochklänge
 in best. Ausführung. A. H. Franke ist ein
 Möbel in best. Ausführung. 6, III. u.

Kaufgesuche.
 Ein schön. Möbel in Ten u. Hochklänge
 in best. Ausführung. A. H. Franke ist ein
 Möbel in best. Ausführung. 6, III. u.

Guts-Kaufgesuch.
 Ein schön. Möbel in Ten u. Hochklänge
 in best. Ausführung. A. H. Franke ist ein
 Möbel in best. Ausführung. 6, III. u.

Kleines Gartengrundstück
 Ein schön. Möbel in Ten u. Hochklänge
 in best. Ausführung. A. H. Franke ist ein
 Möbel in best. Ausführung. 6, III. u.

Haus zu kaufen gesucht.
 Ein schön. Möbel in Ten u. Hochklänge
 in best. Ausführung. A. H. Franke ist ein
 Möbel in best. Ausführung. 6, III. u.

Schaukasten
 Ein schön. Möbel in Ten u. Hochklänge
 in best. Ausführung. A. H. Franke ist ein
 Möbel in best. Ausführung. 6, III. u.

Bierkühlapparat
 Ein schön. Möbel in Ten u. Hochklänge
 in best. Ausführung. A. H. Franke ist ein
 Möbel in best. Ausführung. 6, III. u.

Pappelholz,
 Ein schön. Möbel in Ten u. Hochklänge
 in best. Ausführung. A. H. Franke ist ein
 Möbel in best. Ausführung. 6, III. u.

Für Lackfabriken.
 Ein schön. Möbel in Ten u. Hochklänge
 in best. Ausführung. A. H. Franke ist ein
 Möbel in best. Ausführung. 6, III. u.

!! Geld !!
 Ein schön. Möbel in Ten u. Hochklänge
 in best. Ausführung. A. H. Franke ist ein
 Möbel in best. Ausführung. 6, III. u.

Hypothekengelder
 Ein schön. Möbel in Ten u. Hochkl

Gartenmöbel, Eisschränke, Rollschutzwände, Blumenkübel, Kinderwagen, Richard Furoht. Gartenmöbel, Blumenkübel, Rollschutzwände fault man billig aus erster Hand in der Gartenmöbel-Fabrik von Hertlein & Co., Naundörfer 12.

Frankenhausen, Knyff., Die Herstellung dieses herrlichen Gesteins... Thüringer Hof, beim Wirth Herr Constantin Apel...

Wiener Café-Garten. Ein herrlicher, sehr der Stadtgarten. Orchestrion-Concert. Frucht-Eis, Eis-Crème, Punsch à la Romaine...

Wein! Wer einen guten, billigen Schoppen naturreinen Weins trinkt... Louis Pfau, Wiener Café, Theaterplatz 2.

Schillerlaube, Gohlis, Gohlische der Herrschaften. Schiller u. Gohlische Herrschaften...

Hôtel Stadt Chemnitz, Centre Gohlische mit Gohlische. Colmbacher Bierhaus, C. Fehse, 3 Gohlische...

Schulze (Klapka) Klostergasse 6. Gohlischer Börse, Morgen, sowie jedes Freitag...

Aux Caves de France, Reichsstrasse 8. Gohlische Wirtshaus, Gohlische Wirtshaus...

Gartenrestaurant Stadt Dresden, Ben bracht an täglich frischen Stangenpurgel mit Schnittsalat...

Central-Spielhaus, Theaterstraße 39, II. Mittagstisch 50 Pf. Sonntagmorgen 10 Pf. 6 Spielarten 2,90 Pf.

Wohler werthen Stamm- und lieblichen Gästen... Herrn Friedrich Richter, Wäber in Dresden, verkauft. Haben ich für den mit sehr geschmachten...

Bei Oberg Weg schenke, grüßte ich mir... Ernst Stimmel, Buchhandlung und erpicht. Friedrich Richter, Buchhandlung und erpicht.

Garten-Restaurant Forkel, Heute großes Spargel-Essen. Hochfeine Weine - Exquisite Biere...

Kunze's Garten, Johannstraße 9. Zur Blume von Kulmbach, Heute Abend Schweinsknochen mit Klößen...

Gohlis. Kaiser Friedrich Garten, bringt feinen saftigen, süßen, großen...

Eutritsch - Helm, Kehricht - Spargel - Heringskartoffeln. Morgen Schweinsknochen...

Gesangverein, Herrs, welche einen Männergesangsverein... Verloren den 7. Mai, von der Reichstraße - Haupttheater...

sub „Verstand“, Haben Sie Verstand? E. Y. Z. 30, wird befragt um Verstand oder Verstand...

Abreißbücher, alle größeren Städte Deutschlands, Oesterreich... Fuchsbau-Dreh-Maschinen, aber hat solche auf Lager?

An Ernst St..., Kommt selbst zu und! Nicht bezahlen und... Militär-Verein 106er, Leipzig und Umgegend.

Allen Rauchern empfehlen wir die sehr feine, aromatische und preiswürdige Marke Concurrnzia. Fein Samatra-Decker und mit Havana gemischte Einlage...

Reklamen, Möbel, edel u. billig, Ed. Bernhardt, Wäberstr. No. 11.

Garten- und Balkon-Möbel, Hermann Lange, Weidestraße 14, Reklamen, Gerner Kleiderstoffe!!!

J.G. Schaedel, Neumarkt 29, Nonneheit Platt, seid. Handarbeit mit Lederspitzen...

Paul Wendel, 1 Schützenstrasse 1, Rosenhochstämme in Töpfen, bewässerte Erden bei Emil Doss Nachf., 8 Neumarkt 8.

Familien-Nachrichten, Die Vermählung ihrer Kinder Oskar und Elisabeth...

Oskar Linker, Architekt und Maurermeister, Elisabeth Linker geb. Schöne, verm. Schöne.

Codesanzeige, Herrs Abend 8 Uhr eröffnet nach langem Umhelfen, jedoch ganz uninteressant...

Carl Franz Eduard Joblige, Dies herrlichen Sommer und Bräunen zur bestmöglichen...

Caroline Hendenbluth geb. Wachsen, 8. Mai 1889, Die trauernden Hinterbliebenen.

Wohler werthen Stamm- und lieblichen Gästen... Wilhelmine verw. Klopffisch geb. Wäber, Herrchen und Bekannten zur Lieblichster...

Ida Hanner geb. Wäber, Sie war eine liebe Mutter meiner Kinder, Ihr Gedächtnis ist mir unerschütterlich...

Friedr. Mor. Gast, Gohlische und Wäberstrasse, Gohlische und Wäberstrasse...

Paul, in Wäber von 6 Jahren 6 Monate, 8. Mai 1889, Die trauernden Hinterbliebenen...

Herr Privatmann Franz Moritz Jahrmarkt, in Wäber von 60 Jahren, Dies ist ein herrlicher Mann...

Frau Ida Anna Sophie verw. Braun geb. Thoma, Dies ist ein herrlicher Mann...

Heute Abd. 6 1/2 U. G. B. u. I. S. U. B. M. B. z. L., Schwimm-Bassin 200 mit Wäberstrasse...

Marien-Bad, Verfügbare Tüden, Angenehme reine Lufttemperatur, Schwimmen-Bassin 200...

Sophienbad, Temperatur des Wassers 20 Grad, Diana-Bad, Schwimmen-Bassin 200...

Friedrichsbad, Schwimmen-Bassin 200, Johannabad, Schwimmen-Bassin 200...

Leipziger Börsen-Course am 8. Mai 1899.

Section: Eisenbahn-Stamm- u. St.-Prior.-Actien. Table listing various railway stocks and their prices.

Section: Deutsche Fonds. Table listing German government bonds and other financial instruments.

Section: Eisenbahn-Prior.-Obligationen. Table listing railway preference obligations.

Section: Industriell-Actien u. Prior.-Actien. Table listing industrial stocks and preference shares.

Section: Eisenbahn-Prior.-Obligationen. Table listing railway preference obligations.

Section: Eisenbahn-Prior.-Obligationen. Table listing railway preference obligations.

Section: Eisenbahn-Prior.-Obligationen. Table listing railway preference obligations.

Section: Eisenbahn-Prior.-Obligationen. Table listing railway preference obligations.

Section: Eisenbahn-Prior.-Obligationen. Table listing railway preference obligations.

Section: Eisenbahn-Prior.-Obligationen. Table listing railway preference obligations.

Section: Eisenbahn-Prior.-Obligationen. Table listing railway preference obligations.

Section: Eisenbahn-Prior.-Obligationen. Table listing railway preference obligations.

Section: Eisenbahn-Prior.-Obligationen. Table listing railway preference obligations.

Section: Eisenbahn-Prior.-Obligationen. Table listing railway preference obligations.

Section: Eisenbahn-Prior.-Obligationen. Table listing railway preference obligations.

Section: Eisenbahn-Prior.-Obligationen. Table listing railway preference obligations.

Section: Eisenbahn-Prior.-Obligationen. Table listing railway preference obligations.

Section: Eisenbahn-Prior.-Obligationen. Table listing railway preference obligations.

Section: Eisenbahn-Prior.-Obligationen. Table listing railway preference obligations.

Section: Eisenbahn-Prior.-Obligationen. Table listing railway preference obligations.

Section: Eisenbahn-Prior.-Obligationen. Table listing railway preference obligations.

Section: Eisenbahn-Prior.-Obligationen. Table listing railway preference obligations.

Section: Eisenbahn-Prior.-Obligationen. Table listing railway preference obligations.

Section: Eisenbahn-Prior.-Obligationen. Table listing railway preference obligations.

Section: Eisenbahn-Prior.-Obligationen. Table listing railway preference obligations.

Section: Eisenbahn-Prior.-Obligationen. Table listing railway preference obligations.

Section: Eisenbahn-Prior.-Obligationen. Table listing railway preference obligations.

Section: Eisenbahn-Prior.-Obligationen. Table listing railway preference obligations.

Section: Eisenbahn-Prior.-Obligationen. Table listing railway preference obligations.

Section: Eisenbahn-Prior.-Obligationen. Table listing railway preference obligations.

Section: Eisenbahn-Prior.-Obligationen. Table listing railway preference obligations.

Section: Eisenbahn-Prior.-Obligationen. Table listing railway preference obligations.