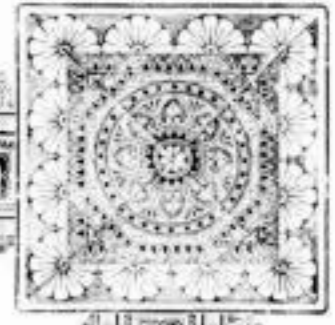


Sonnenbäder.



Siehe Beschreibung in der Mittheilung über die Anstalt.

**Krankheitsformen:**

**a. Krankheiten der Athmungsorgane.**

Chronische Bronchitis, Emphysem, Asthma, Keuchhusten, Keuchhusten der Lungenarterien, Keuchhusten von Rippenfellentzündung, Chronischer Keuchhusten, Entzündungen des Nasen-Rachenraumes. : : :

**b. Krankheiten des Herzens.**

Herzvergrößerung, Nervosität, Herzklopfen, Angina pectoris, Valvuläre Krankheit, Folgen von Herzfehlern. : : :

**c. Unterleibs-Krankheiten.**

Nervöse Dyspepsie, Chronischer Magenkatarrh, Magenverengung, Chronische Diarrhoe, Dünnarmkatarrh, Chronische Verstopfung, Wucherungen der Leber, Fettleber, Stauungen im Pfortaderreichem, Gelbsucht, Catarrhe der Gallenwege, Gallensteine, Nieren- und Harnblase, Nierenleiden, Chronische Nieren-Entzündung, Nierensteine, Catarrh der Harnblase, Hämorrhoiden, Hämorrhoiden, Hämorrhoiden. : : :

**d. Krankheiten des Nervensystems.**

Die verschiedenen Formen der Neurasthenie (nervöse Nervenkrankheit), Chronische Neuritis, Hysterie, Hypochondrie, Epilepsie (Vorstadien), Wechselschlagungen, Beginnende Tabes, Neurasthenie, Chronisch kalte Hände und Füße, Melancholische Zustände (unter Vorbehalt), Morphiumsucht (unter Vorbehalt). : : :

**e. Constitutionelle Krankheiten.**

Chronischer Gelenkrheumatismus, Gicht, Nervenleiden, Bluthochdruck, Sottheit, Diabetes (unter Vorbehalt). : : :

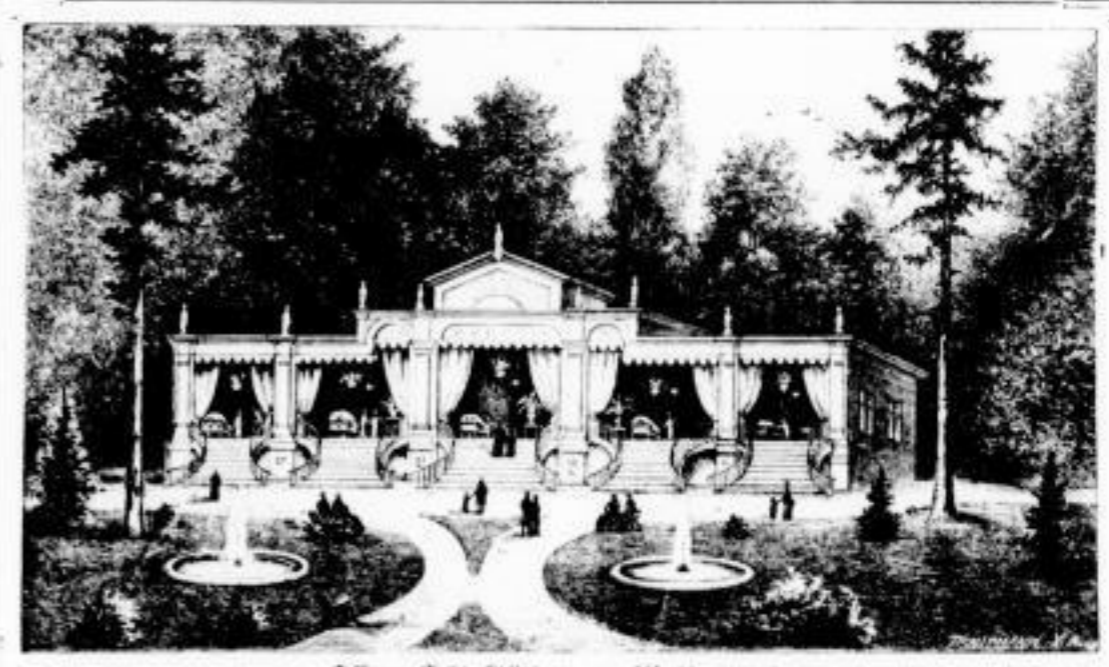
Von der Aufnahme ausgeschlossen sind:

Geistig, Epileptiker, Schizophrene, vorgerückte Altersjahre, mit Vertheilung verschiedener Krankheiten Behaftete, sowie alle unheilbaren Kranken.

Die Anstalt ist das ganze Jahr hindurch geöffnet.

Ausführlich beschreibende Prospekte

wird auf Wunsch gratis und franco zugesandt.



Offene Schlafhütten am Waldegrunde.



Druck von G. Neumann, Neudamm.