

Leipziger Tageblatt und Anzeiger.

Organ für Politik, Localgeschichte, Handels- und Geschäftsverkehr.

Mittwoch den 23. September 1891.

85. Jahrgang.

Abonnementpreis

In der Hauptstadt oder den im Umkreis...

Redaction und Expedition:

Leipziger Str. 11. Anstaltsgebäude...

Filialen:

Die Filialen sind: Otsu, Wien, Prag, etc.

Nr. 284.

Ämtliche Bekanntmachungen.

Bekanntmachung.

Die öffentlichen Aufzeichnungen...

Bekanntmachung.

Die Beschlüsse des städtischen Ausschusses...

Bekanntmachung.

Die Karten der Karten für den Zeitraum...

Zur internationalen Lage.

Wohin wir auch die Blicke richten, überall finden wir...

Es ist oft auf Russland hingewiesen worden, und es wurde...

Die Freundschaft zwischen Russland und Deutschland ist...

Russland und Oesterreich-Ungarn, welchen das Bündnis...

Der Zusammenhang zwischen der Darbaziensfrage...

Die Beziehungen zwischen Deutschland und Russland...

Leipzig, 23. September.

Kauf der in den nächsten Tagen zu Hamburg stattfindenden...

Die Norddeutsche Allgemeine Zeitung bemerkt zur...

Wissenschaft und der übrigen Verwaltungszweige. Wie die Dinge...

Die vielbesprochene Unterredung des Reichs...

Wie und ein Privattelegramm aus München meldet...

Wie die „Wohlfahrt Correspondenz“ meldet, würde...

Die Wiener Wälder äußern sich über die Ergebnisse...

Der Pariser „XIX. Siècle“ veröffentlicht ein Urtheil...

Konsequenzen der in jüngster Zeit sowohl in der russisch-

Die „Politische Correspondenz“ theilt eine Unter-

Leber des türkischen Cabinets-Mitgliedern...

Die „Politische Correspondenz“ theilt eine Unter-

Die „Politische Correspondenz“ theilt eine Unter-

Die „Politische Correspondenz“ theilt eine Unter-

Insertionspreis

Morgen-Ausgabe: die Geschäftsstelle...

Extra-Beilagen (gratis), nur mit der...

Annahmefrist für Inserate:

Morgen-Ausgabe: Sonntags 10 Uhr...

man weiß, beklagte sich der Regent in diesem Schreiben gerade...

Militärisches.

Was Anlaß der nunmehr beendeten französischen...

„Im Augenblick der Dislocation der Truppen, die zu befehlen...

Bei der Inspektion anlangend — so will der leitende General...

Endlich will der Generalissimus diesen Generalbefehl nicht...

Gegeben im Hauptquartier zu Sirmio-Gratz, 18. September 1891.

Die Theodor-Körner-Ausstellung des Vereins für die Geschichte Leipzigs.

Bei Gelegenheit der Feier des hundertjährigen Geburts-

Herrn Kaudel's Gardinenpredigten.
Bescher:
Herrn Kaudel's Gardinenpredigten.
Zustimmung in 1. Teil von G. von Steier.
Regie: Herr Kaudel.

Abfahrt der Eisenbahnen.
I. Sächsische Staatsbahnen.
1) Hauptbahnhof.
A. Eine Leipzig-Görlitz: 4,48 fr. - 9,10 fr. - 10,32 fr.

G. Nach Magdeburg über Tetsch-Gröden: *3,17 fr. - 3,40 fr. - 6,50 fr.
A. Eine Leipzig-Tetsch-Gröden: 3,10 fr. - 6,15 fr. (bis Tetsch) - 7,30 fr.

II. Preussische Staatsbahnen.
1) Berliner Bahnhof.
A. Eine Leipzig-Berlin: 4,6 fr. (von Bitterfeld ab) - 7,15 fr.

4) Elisenburger Bahnhof.
Eine Leipzig-Elisenburger-Görlitz-Görlitz-Gröden-Gröden-Tetsch-Gröden: 8,1 fr. (nur Sonntag bis Tetsch) - 8,28 fr.

III. Plagwitzer Bahnhof.
1) Hauptbahnhof.
A. Eine Leipzig-Plagwitz: *3,10 fr. - 6,20 fr. (von Plagwitz ab) - 7,40 fr.

10,3 fr. (von Gröden) - 11,50 fr. - 4,8 fr. - 6,53 fr. - 9,41 fr. - 9,92 fr. (nur Sonn- und Feiertag von Gröden) - 10,36 fr.

II. Preussische Staatsbahnen.
1) Berliner Bahnhof.
A. Eine Berlin-Gröden: 3,39 fr. - 6,24 fr. (von Bitterfeld) - 7,30 fr.

Mineral-Brunnen

in feinsten Gebirgszügen eingetroffen und meine Lager bestens assortiert hab.
Ich führe über 180 in- und ausländische Sorten, sämtliche Bade- und Brunnensalze, Pastillen und medicinische Seifen.

Leipzig, Petersstrasse 44, Samuel Ritter, Petersstrasse 44, General-Depot und Versandt sämtlicher in- und ausländischer Mineralbrunnen.

Der Kaiserhof, Leipzig, hält seine hocheleganten Festsäle für grössere und kleine Familienfestlichkeiten, Hochzeiten und Banketts, sowie sein feines Weinrestaurant und feinste französische Küche bestens empfohlen.

Wilhelm Felsche, Königl. Sächs. Hoflieferant, Leipzig-Gohlis, Chocoladen-Fabrik.
Detail-Verkauf: Café français, Leipzig.
Chocoladen u. Cacaos in anerkannt vorzüglichen Qualitäten.

Geschenke, Kunstgewerbliche Neuheiten, Zimmer-Decorationen für alle Stilarten, zur Ausschmückung der Wände, Pfeiler, Ecken der Bords, Schreibe- und Raucherische, Kamme.
Carl B. Lorek, c. Oehlmann, Goethestr. 9.

Sicherheits-Rasirmesser. Kampf's Safety Razor. Eine grossartige Erfindung. Jedermann sein eigener Barbier.
Emil Wilbrand, Markt 17, Leipzig.

Paul Krenkel, Leipzig, Reise- und Musterkoffer-Fabrik, Bayerische Straße 81.
Grösste Neuheit: Universal-Reise-, Schiffs- und Rettungskoffer.

Eugen Hülsmann, Thonwaren-Fabrik, Altenbach bei Wurzen-Leipzig.
Spezialität: Wasserfilter und Wasserfällstoffe, Decorations-Apparate.

Die neue Hall-Schnellschreibmaschine. Leicht, transportabel, läuft ohne Tintenwanne, schreibt alle Sprachen, ohne Übung sofort erlernbar.
Kaldenbach, Richtmann & Co., Solingen.

1 Waggon email. 50-Pfg.-Art., groß und schön, s. B. Table 14 Ctm., Oberfläche 22 Ctm., Höhe 1 Meter 3 Dq. 450 g, und 480 g, beidgl. Email, Taf. 10-12 Ctm., groß 4 Dq. 480-480 g, Email, Hochglanzfarbe 20 Ctm. Dq. 9 g, und Email, email, Taf. 1, und 11, Caschite.
Otto Wagner, Nicolaistraße 6.

Gebrüder Gienanth Eisenhüttenwerke, Spezialität: Amerikaner Oefen.
DRESDEN König Johann-Str. Ecke Gr. Schiessgasse 3.
LEIPZIG Königsplatz! Ecke Rossplatz.

Wieder auf der Promenade!!!
Sie seit 24 Jahren hier bekannte und beliebte große Schminke-Abbe von Spirito Sangiorgio aus Mailand.
Promenade zwischen d. Grimmaisch, Steinweg u. Johannisgasse gegenüber der Flinsch'schen Papierhandlung.

Achtung! Pneumat. Piano.
Peterson's! Gächte Kräfte! Aufgeführt: Hotel de Russie, Petersstraße 44.

Kaffee. Den etwas ermäßigten Marktpreisen folgend, habe ich die entsprechenden Preislisten meiner Kaffees verbessert.
Mischung Nr. 6 per Pfund 160 Pfg. geröstet.
Gustav Rus, Grimmaische Strasse 32, Mauricianum.

Beckert & Mende, Hofstraße 3, Magazin für Haus u. Küche.
Spezialität: Säubereinrichtung, Eisenmaschinen, Aufwandschneidemaschinen, Besenmaschinen, 416,50, Kuchenschneidemaschinen, Wringmaschinen, Musterkoffer, in Holz ausgeführt, Preisvergn. gratis und franco.

GAEDKE'S CACAO in unübertriffl. Qualität.

Mey & Edlich, Königlich Sächsische Hoflieferanten, Leipzig.

20—22 Neumarkt 20—22.

Es ist unser streng durchgeführtes Princip: Nur gute Waaren zu führen, welche sich im Gebrauch bewähren.

Herren-Wäsche:
Oberhemden, Lein. Kragen, Mansch. etc.

Damen-Wäsche:
Hemden, Beinkleider, Jacken, Frisirmäntel etc.

Kinder-Wäsche:
Hemdchen, Röckchen, Höschen, Nachtkleidch. etc.

Erstlings-Wäsche:
Steckbettchen, Taufkleidchen, Tragemäntel etc.

Tricotagen:
Camisoles, Beinkleider, Strümpfe, Normalwäsche etc.

Herren-Artikel:
Hosenträger, Cachenez, Gamaschen etc.

Cravatten:
Elegante u. einfache Genres in grösster Auswahl.

Taschentücher:
Schles. u. Bielef. Fabrikate, Seid. Tücher etc.

Schürzen:
Damen- u. Kinder-Schürzen, Seid. Schürzen etc.

Handschuhe:
Nur beste Qualitäten zu billigst. Preisen.

Damen-Confection:
Costüme, Mäntel, Jaquettes, Morgenröcke etc.

Woll-Kleiderstoffe:
Nouveautés in schwarz und farbig.

Mäntel u. Costüme:
Anfertigung im eigenen Atelier.

Seiden-Stoffe
in nur soliden Qualitäten.

Gesellschafts-Stoffe:
Elegante leichte u. halbschwere Stoffe.

Kinder-Confection:
Kleider, Mäntel u. Anzüge bis zu 10 Jahren.

Pelz-Waaren:
Muffe, Barretts u. Boas in allen Pelzarten.

Herren-Kleider:
Anzüge, Joppen, Mäntel, Ueberzieher etc.

Confections-Stoffe
für Winter- und Regenmäntel und für Jaquettes.

Ball-Umhänge u. Shawls
in überraschender Auswahl.

Leder-Waaren:
Necessaires, Taschen, Koffer, Reiseartikel etc.

Galanterie-Waaren:
Schmuck- und Näh-Necessaires, Sachets etc.

Bronce-Waaren:
Messing-, Kupfer- und Eisenguss-Waaren etc.

Wirtschafts-Artikel:
Küchengeräthe aus Holz und Metall.

Nickel- u. Stahlwaaren:
Vernickelte Tafelgeräthe, Messer u. Gabeln etc.

Luxus-Gegenstände:
Majoliken, Figuren, Decorationsstücke etc.

Japan-Waaren:
Vasen, Service, lackirte Holzwaaren etc.

Versilberte Waaren:
Tafelgeräthe, Thee- u. Kaffee-Service etc.

Schmuck-Sachen:
Echt Gold, Silber u. Gold doublé mit guten Steinen.

Regen-Schirme:
Gloria- u. Seid. Schirme für Damen- u. Herren.

Teppiche u. Läuferstoffe:
Bettvorlagen, Felle, Cocosmatten, Läufer etc.

Gardinen und Stores:
Engl. Tüll-Gardinen, Spachtel-Gardinen etc.

Möbelstoffe u. Portièren:
Oriental. Gardinen, Tischdecken etc.

Leinen-Waaren:
Schles., Bielef. u. Herrnhuter Leinen etc.

Baumwoll-Waaren:
Elsasser Haustuche, Negligée-Stoffe etc.

Bett-Stoffe:
Inletts, Drells, Züchen etc.

Tischzeuge und Handtücher:
Drell, Jacquard- u. Damast-Gedecke etc.

Tischdecken:
Leinene Tischdecken, Zwirndecken etc.

Reise- u. Schlaf-Decken:
Sealskindecken, Woll. u. Kameelhaar-Decken etc.

Wirtschafts-Tücher:
Wischtücher, Küchenhandtücher etc.

Mey & Edlich, Königlich Sächsische Hoflieferanten, Leipzig, Neumarkt 20—22.

Karl Gruhle,
Fabrik und Export von
Perlen- und Metallkränzen
mit Berg-Blumen neuester Formen und Farben.
Moos-, Immortellen-, gewachste Stoff- u. conservirte Natur-Kränze.
Muster- | Petersstraße 58. I. und
Ausstellungen: | Auerbach's Hof Nr. 59.

Nur bis 26. September u. c.
Umzugs halber
verkaufe ich mein gesamtes Lager von Stroh- und Filzhüten:
Herrenhüte, Damenhüte, Knabenhüte, Mädchenhüte
garnirt und ungarnt, sowie Plüsch, Sammet, Blumen, Federn, Bänder etc. etc.
zur Hälfte des realen Werthes.
Das Lager enthält sämtl. Neuheiten der Herbstsaison. Günstige Gelegenheut für Modistinnen etc.
Theodor Rössner, Reichsstr. 6.

Adalbert Hawsky
in LEIPZIG.
Spielwaaren-Fabrik.
Lager in- und ausländischer Spielwaaren
und
Fabrik von Illuminations-Laternen.
Muster-Aufstellung und Engros-Lager
Neumarkt 18, 1. Etage.

Vereins-Meubles-Magazin
Reichsstraße 6.
Reichhaltiges Lager solid gearbeiteter Möbel.
Ueberrahme vollständiger Wohnungseinrichtungen mit allen Decorationen.
Anfertigung einzelner Stücke nach besonderen Angaben und Zeichnungen.
Hierzu vier Beilagen und zwei Extrabeilagen: von den Herren **Grimme & Hempel** und **Unruh & Liebig** in Leipzig, sowie für die nicht durch die Post bezogenen Exemplare eine Extrabeilage: Königl. Sächsische Staatsbahnen betreffend.

**Herrenhüte
Knabenhüte
Knabenmützen.**
Julius Ahlemann,
Grimmaische Strasse.
**Damenhüte
Mädchenhüte
Putzartikel.**

Holzwaaren-Fabrik
Bayer. Str. No. 81. **Grunert & Lehmann, Leipzig,** Bayer. Str. No. 81.
Spezialität
Bier-, Wein- u. Brodteller, Servir-, Kaffee- u. Theebretter
mit u. ohne Einlage,
Schwedische Menagen, Essig- u. Oel-Menagen, Eierservice etc.
Musterlager: Grimmaische Strasse 26, part.
Damen-Hüte
à la mode
elegant garnirt.
Gustav Kreutzer
Pariser
Wiener Modells.
Grimmaische Strasse 16.

Wilh. Pellegrini, Chemnitz.
Polychromirte Elfenbeinmasse-Figuren,
antik, modern, religiös.
Musterlager zur Messe: **Café National, Hof links.**

Oberhemden nach Maß.
Exactes Passen garantiert.
Qual. I. Mk. 33 pr. 6 Stück
incl. Wäsche u. Zeichnung.
Gebr. JUNT,
Leipzig, 5. Grimma. Str. 5,
Part. u. 1. Etage.

O. H. Meder,
optisches Institut,
gegründet 1850,
Markt 11, gegenüber dem
Rathhaus.
empfehle ich die vorzüglichsten
Spezialitäten in Opern- und Weltgläsern
von 5 A bis 200 A
Nr. 10. Universjal-Opern- und Weltgläser
mit gutem Glas und Nimmern 10 A
Nr. 17. Doppel-Heildübel „Sodma“
mit gutem Glas und Nimmern 13 A
Nr. 40. Ferngläser „Zagonia“, gute Gläser,
Glas und Nimmern 16 A
Nr. 5. Teleskop- und Weit-Vergrößerer
„Kopke“, mit besten Gläsern, Glas
und Nimmern 20 A
Verzögerer, Weitvergrößerer, Vergrößerer
von 6, 8- und 11maliger Vergrößerung.
Alle Neuheiten.
Qualit. Preislisten folgen.

Reisszeug-Fabrik
von
B. Schneider-Engelmann
in Leipzig, Naundorferstr.
Lieferant für Bauernschulen
nach Vorschrift.

Pianoforte
-Fabrik **L. Herrmann & Co.,**
Berlin, Neue Promenade 5,
empfehle ihre Pianinos in anerkannt.
Einemaste-, beider Tonfülle und feiner
Stimmung zu Fabrikpreisen. Versandt
frei, nachwöchentliche Proben, gegen Baar
oder Ratzen von 15 A monatl. an. Preis-
verzeichnis gratis.

Teppiche jed. Größe.
hochleg. Braunklee, Tisch- u. Ebnenbef.
Korsetten, Wollstoffe, glatt u. gemalt.
Garten- Tisch, Stuhl, Gartenst. etc. etc.
billig i. n. Wehr. Berliner Str. 11, I. recht.

Telephon-Anschluss: Amt I 2646.

Telegramm-Adresse: Emissionsbank.

Commandit-Gesellschaft Hugo Loewy, Bankgeschäft.

Filiale A: Königsstrasse 1, Filiale B: Potsdamerstr. 136/137, Berlin W, Friedrichstr. 167. Filiale C: Belle-Allianceplatz 5, Filiale D: Neue Promenade 6.

Berlin, den 22. September 1891.

Berufene und auch nicht berufene Vertreter der Französischen Nation lassen bekanntlich in jüngster Zeit keine Gelegenheit vorbegehen, um in mehr oder minder bramarbasierender Art der Welt zu verkünden, dass sie ihre Stellung in Europäischen Concert wieder erlangt hätte.

Wenn man dabei erwägt, dass die Pariser Börse in einem weit höheren Grade, als alle sonstigen ausgetretenen Börsen, den Besonderen für die Stimmung eines grossen Theils der Bevölkerung Frankreichs abzugeben pflegt, so wird es erklärlich, dass selbst an und für sich mit geschäftlichen Transactionen so wenig in Einklang zu bringende Ereignisse, wie die Einführung oder Nichtführung eines thiergen politisch ganz farblosen Maskirkas, eine Einwirkung auf die Börse ausüben konnte.

Inzwischen ist aber auch dieser Sturm im Glase Wasser ohne Nachwirkung verlaufen und das kaiserliche Wort von „Königlichem Erbreiter“ wird unter allen Umständen in günstiger Weise zu wirken geeignet sein.

Abgesehen von diesen äusseren Einflüssen haben aber auch unsere und solche insbesondere hinsichtlich des Marktes der Kohlenactien in nicht vortheilhafter Weise gewirkt.

Die deutschen Eisen-Industriellen und deutschen Eisengiesereien haben aber hiermit offenbar nur ein grosses Wort gelassen ausgesprochen, ohne sich bewusst zu sein, wie schwierig, ja fast unmöglich es sei, ihre grossen Worte zu Thaten werden zu lassen.

Durch Nichts wird dies besser bewiesen, als zum Beispiel durch die Verhältnisse der Harpener Bergbau-Actien-Gesellschaft. Weder ein gewisser Rückgang der Cokepreise, welcher übrigens nicht neuen Datums ist, aber seit Monaten auch nicht weitere Fortschritte gemacht hat, noch die bereits im Juni erfolgte Produktions-Einschränkung haben die exceptionell günstigen Monats-Ausweise dieser Gesellschaft nennenswerth zu alteren vermocht.

Die Gewinne des laufenden Jahres werden sicherlich denen des vorhergehenden gleichkommen. Die Selbstkosten der Kohlengewinnung, wie solche sich für die Harpener Zechen stellen, stehen in Bezug auf ihre Billigkeit verhältnissmässig da, wie nachfolgende Statistik aus dem Datum ergibt:

Table with 3 columns: Zechen, Production, Selbstkosten. Lists various mines like Zeche Volkmund, Heinrich Gustav, Recke II, etc.

Der Durchschnitt der Selbstkosten beläuft sich nach auf 5,121 pro Tn. Bei dem heutigen Preisstande der Kohle wird die Harpener Gesellschaft leicht in der Lage sein, dieselben Gewinne wie im Vorjahre zu erzielen; beläuft man den Verkaufspreis der Kohle nach nur auf 8%, Mark, so wird sich gleichfalls in diesem Jahre ein Gewinn von über 10 Millionen ergeben.

An Reserven verfügt die Gesellschaft über 16,000,000.— d. h. 56%, des Capitals, an flüssigen Mitteln über 12,000,000.— d. h. 40%, des Capitals.

Wir möchten meinen, dass diese allgemeinen Umrisse genügen, ein Bild von der Beschaffenheit und den Chancen gerade dieser Kohlenpapiere zu gewähren, wobei aber nicht unbedeutend bleiben darf, dass die Verhältnisse bei Hibernia, Gelsenkirchen, K&Aig Wilhelm etc. mehr oder minder ähnlich liegen.

Aber auch selbst die Klagen der Eisen-Industriellen dürften zu einem mindestens sehr erheblichen Theile unbegründet sein. Wenn wir in unseren jüngsten Erörterungen in thatsächlich zutreffender Art nachgewiesen hatten, dass eine Herabsetzung der Eisenpreise, namentlich was den Bedarf der Eisenbahnen betrifft, so gut wie ausgeschlossen sei, so kann man andererseits jetzt auch noch auf den günstigen Umstand hinweisen, dass die grossen Bestellungen der Eisenbahnen die Werke auch mit Arbeit reichlich versehen haben.

Wenn man die Zahlen der letzten Submissionen zusammenfasst, so erhält man Millionen von Centnern, deren Bewältigung, selbst die starke Produktionsfähigkeit unserer Pflanzwerke in Betracht gezogen, ein Arbeitpensum von langer Dauer erfordert.

Wir stehen mit specieller Auskunft über jedes einzelne Papier nach wie vor gern zur Verfügung. Wir vermitteln Cassa-, Zeit- und Prämien-Geschäfte gegen nur 1/10 pCt. Provision, gewähren kostenfreie Controlle und billigste Versicherung verlosbarer Effecten. Vorschuss bis 95 pCt. auf in- und ausländische Werthpapiere gegen 5 pCt. Zinsen. Durch eigene telephonische Verbindung mit der Börse gelangen nach unserem Kundenzimmer die Meldungen aller Courschwankungen, die durch sofortige Ausführung der während der Börsenzeit gegebenen Ordres bestens ausgenützt werden können. Ausführliche Auskünfte über alle Effecten. Tägliche und Wochen-Börsenberichte werden auf Verlangen gratis versandt.

Es ist also auch hier keine Veranlassung, schwarz zu sehen und die stocken schon so niedrigen Course der eisenindustriellen Werthe lassen Befürchtungen für Connerücklage derselben nicht nur nicht aufkommen, sondern steigern sogar deren Chancen.

Speziell können wir in Haase-Engagements in Laurahütte-Actien nichts Riskantes sehen, denn die Vereinigte K&Aig- und Laurahütte würde auch unabhängig von ihrer Eisen-Industrie, den Actionairen lediglich von der Kohlen-Production her, eine gute Dividende zu zahlen im Stande sein.

Table with 7 columns: Center Steinkohlen Production, Center Verkauf-Kohle, Gewinn aus dem Steinkohlen Markt, oder vom Actien-Capital, Abschreibungen, Dividende, Cours. Lists data for years 1885-86 to 1890-91.

Die Abschreibungen der letzten beiden Jahre sind dabei um je Mk. 800,000.— grösser, als in den bisher gewinnreichsten Jahren 1872-73 und 1878-74; sie erreichen insgesamt bis jetzt die Höhe von Mk. 21,215,149.— oder 78%, des Actien-Capitals, die Reserven betragen Mk. 4,750,000.— oder 20%, des Actien-Capitals, die Betriebsmittel Mk. 9,550,000.— oder 37%, des Actien-Capitals.

Wenn man demnach die Action der Laurahütte bei 1/4%, Dividende bei Ctr. 21,000,000 Steinkohlen-Production, 7,000,000 Verkauf-Kohle, 1,000,000 Abschreibungen, 85%, werth waren, dann wird man den Cours von 107%, excl. Dividende, wie derselbe zur Zeit ist, bei 8%, Dividende bei Ctr. 20,000,000.— Steinkohlen-Production, 14,000,000.— Verkauf-Kohle, 2,000,000.— Abschreibung

schon deswegen für ausserordentlich billig halten müssen, weil damit erwiesen ist, dass die Steinkohlen-Production ganz allein im Stande ist, das Actien-Capital angemessen zu verzinsen.

Aber auch die Actien des Bochumer Vereins für Gussstahl-Fabrikation, welche auf einen Cours von 115%, angehängt sind, billig, wenn man in Betracht zieht, dass der Verein in 36 Rechnung-Jahren eine Durchschnitts-Dividende von 7,00%, vertheilt hat und an Abschreibungen sowie Reserven Mk. 31,027,576.— oder 148%, des jetzigen Capitals verwendet hat.

Unbegündete Befürchtungen zu verbreiten war man auch auf dem Rentenmarkt und zwar hier speciell hinsichtlich der österreichischen Staatspapiere belissen. Man versuchte es, Zweifel anzuregen, ob es dem österreichischen Finanzminister gelingen würde, das Gleichgewicht im Staatshaushalt pro 1892 aufrecht zu erhalten.

Auf dem Rentenmarkt hat man in Grande genommen in erster Linie überhaupt nur die Auswahl zwischen unsern heimischen und den österreichisch-ungarischen Worthen; in zweiter Linie können Rumänen und einzelne Serben in Betracht; Mexikaner, Italiener und namentlich auch wohl Egyptianer und Türken sind nicht ganz bedenkenfrei, von Portugiesen, Argentinern und anderen Krioten ganz zu schweigen.

Verwehrt von Angriffen und Animositäten blieben in allerletzter Zeit der Markt der Bankactien und der der Eisenbahnwerthe. Kleine Eisenbahnwerthe konnten sogar nicht unbedeutliche Avancen verzeichnen. Es gilt dies insbesondere von den Lombarden. Gegenüber dem Positivum, welcher eine Zeit lang gerade dieses Papier wie in einem Handen hielt, hatten wir wiederholt auf den niedrigen Connerstand desselben hingewiesen und darauf aufmerksam gemacht, dass man die bisherigen Mindererkenntnisse des laufenden Jahres nicht für sich allein betrachten dürfe, sondern unter dem Gesichtspunkt der hohen Kinnahmen des Jahres 1890 betrachten müsse.

Wenn wir bei der obigen Erörterung des Rentenmarktes der Russenwerthe incl. der Russischen Noten nicht gedenkten, so geschähe dies, weil dieselben gegenwärtig eine Art exceptioneller Stellung einnehmen. Deutschland und auch wohl England geben immer mehr Russenwerthe ab, Frankreich belastet sich immer mehr mit ihnen und wird demnach die neuen 500 Millionen Frs. aufnehmen haben.

Auf dem Industrie-Actienmarkt verhallmirt sich die Meinung für die Textilbranche, bemerkt sich aber für Brauerei-Actien auf Grund günstiger Hopfenpreise und verhältnissmässig günstiger Getreideterate.

Wir können hier nur bereits Gesagtes wiederholen, dass hier lediglich eine individuelle Auswahl massgebend ist.

Möbelmagazin
 vereinigter Tischlermeister Leipzigs
 r. W. u. S. d. S.
 Bernauerstr. 2400, Markt 11, Heckerlein's Haus.

Heinrich Barthel,
 Petersstrasse 44, 1. Etage.

Großes Lager solid gearbeiteter Möbel.
 Reiche Auswahl von Polsterwaaren und Anfertigung
 gediegener und geschmackvoller Decorationen.
 Uebernahme ganzer Einrichtungen, sowohl in einfacher
 als eleganter und vornehmer Ausführung.

Großes reichhaltiges Lager solid
 gearbeiteter Möbel.
 Atelier für Decorationen in jedem Styl.
 Ausstellung von vollständig eingerichteten
 Zimmern in einfacher und vornehmer Ausstattung.

Drei goldene Medaillen, London 1844, Budapest 1848,
 Madrid 1845, Antwerpen (Ehrendiplom).

Die Herbstsaison
 eignet sich besonders zur Annahme des
Woll-Regime
 Prof. Jäger's.

Prof. GUSTAV JÄGER
 MED. & CHR. DI.

Unterzeuge
 alle Hemden, Hemdkleider, Hemdblusen (auch mit Hals) in einem Stück für Herren und Damen; ferner Taillenbänder,
 Bragen und Mantelchen, Handtücher, Gürtelbänder, Gürtelbänder, Strümpfe, Socken, Unterhosen, etc. (insgesamt aus
 einer Schärpe). Jedes Stück ist nur dann echt, wenn es mit Prof. Dr. Jäger's Schutzmarke versehen ist. Verkauft
 nach allen Städten. Preisliste gratis.

Warnung: Um Irrthümer zu vermeiden, machen wir die vielen unter der Bezeichnung
 Normalunterzeuge nach System Prof. Dr. Jäger im Handel
 befindlichen Nachahmungen aufmerksam und bemerken, daß sämtliche von uns verkauften Normalartikel Prof.
 Dr. G. Jäger's außer dessen Schutzmarke auch die Namensunterschrift Prof. Dr. G. Jäger führen.
 Dieser Platin-Gürtel, bester Gürtel, bester Gürtel, bester Gürtel, bester Gürtel, bester Gürtel, bester Gürtel, bester Gürtel,
 Depot für Leipzig und Umgegend
Concess. Niederl. Behrens & Co., Markt 11, Heckerlein's Haus
 Verkauf zu wiederum bedeutend ermäßigten Fabrikpreisen.

Art. 11. M. 1.15
 Art. 11. M. 1.25

Soenneckens
Brief-
Ordner
 R. PATENT

Auswahl
 beste und billigste
 Einrichtung aus einem der besten
 In J. Schenck'schen Buchhandlung vorräthig.
 Berlin * F. SOENNECKEN * Bonn * Leipzig
 Zweig. I. Leipzig: Sternwartstr. 14.

Heussi's Brat- u. Backapparat

macht jeden Braten schonender, leistungsfähiger, erleichtert
 ganz wesentlich das Bräunen und befeuchtet alle
 befestigten Lebensmittel. Bequemeres Baden
 von Brot, Kuchen etc. Bräunen des Fleisches.
 Vollständiger Ersatz für das Gießen.
 Preis mit Email, Backplatte u. Email, Back-
 form, Größe für Hand oder aufsteig. große Backen
 A 10,50; für Holz A 12,50; für ca. 20 Wb. (Stab-
 räder) A 21. Statt Email, Backform mit Backplatte jeder Apparat A 1,50 weniger.

Paul Houssi, Wintergartenstraße 4-6.

AMERIKANISCHE
OFFEN-FABRIK

Schubert & Wathenow
 Löhre Platz und Löhrestraßen-Ecke.
 Niederkauf der neuen
Amerikanischen Oefen
 für jede Größe geeignet.
 Feuerade, gleichmäßige Heizung, einfache Regu-
 lirung durch nur einen Heiß, Regulierrohr, Zug
 und Waer brechen, Sparanlage, vollständige Feuer-
 rung.
 Große Auswahl in transportablen Koch-
 herden, sowie alle Sorten Regulir-Fall-
 öfen etc.

F. A. C. LINKE,
 Dresden.

Gustav Scholtz,
 Leipzig, Johannesgasse 1, am Augustusplatz,
 Becker's Haus.
 Größte Auswahl
 von
Spielwaaren
 zu billigsten Preisen.

Gebr. von Streit Nachfolger,
 Th. Burmeister in Berlin.
Glasfabrik Marienhütte
 in Köpenick.
 Winter zur Wette in Leipzig
 Nicolaisstraße 2, 2. Tr., 1. Thür links.
 Spezialität: Aquamarin opalirt,
 Schmuck- und Juchter-Gläser,
 viele Krystalle, Biergläser etc.

Sächsische Kinderwagenfabrik
 Alfred Gruner, Schlorke & Co.,
 Oederan i.S.
 Musterlager für Spielwaaren u. Puppenwagen
 Petersstraße Nr. 26, II., Zehlfelderhaus.
 Einige Sorten Spielwaaren sind billig abzugeben.
 Musterlager für Kinderwagen
 Augustusplatz, 8. Reihe.

Grosse Posten
 Jagd-Westen, Damen-Westen,
 Frauen-Röcke etc.
 werden zu billigen Preisen verkauft Weststr. 67.

Mechanische Musikwerke
 von
J. M. Grob & Co., Leipzig-Entzsch.
 Neuheit. Patent. Engros. Export.
Polyphon.
 verbesserte Spielweise, nach Art des Harmoniums, übertrifft durch die
 Reinheit der Ton alle ähnlichen bisher auf dem Markt erschienenen
 Instrumente.
Mechanisches Cymbal.
 Ein neues, dem Piano Melodie ähnelndes Instrument
 von außerordentlicher Klanghöhe, erzeugt überall Reizten durch den eigen-
 artigen, eben Ton, welcher dem der Clarin, Mandoline u. Sphäer ähnlich.
Mechanisches Klavier.
 auch mit der Hand spielbar. Besitztlich in Ton. In verschiedenen
 Größen und Ausstattungen.
88er u. 61er Klavierspieler.
 mechanische Spielapparate, für jedes Tafel-Instrument passend.
 Sämmtliche Instrumente werden demnach ausnehmendster Rein-
 heit gefertigt. — Weiter sind zu sehen im Center
 Leipzig-Entzsch, Theresienstrasse 2,
 Montags von 8-12 und 2-7 Uhr,
 Sonntags von 9-11 Uhr Vormittags.

Deutsche
 Universal-
 Brillant-
 Glanz-
 Plättglocke.
 Sie haben in den meisten Ge-
 bietern die besten Qualitäten.
 F. A. C. LINKE,
 Dresden.

Kelle & Hildebrandt
 Feldbahnenfabrik
 (350 Arbeiter) DRESDEN
 Fertigen, Verleihen
 und halten
 Lager von neuen & gebrauchten
Gleisanlagen.

Emaillirtes
Kochgeschirr!

!Verkauf nach Gewicht zu außerordentlich billigen Preisen!
 Größt Lager in Eisen, Aschen, Bratpfannen, Töpfen, Tiegeln, Schüsseln, Tellern,
 Waschbecken, Kaffee Kannen, Tassen, überhaupt allen edelsten Gegenständen in nur bester
 Qualität unter Garantie der Haltbarkeit.
Complete Washservice, harkes Glasgeschirr mit nur emaillirter Oberfläche A 3,50 A
!Größtes Specialgeschäft und Fabriklager!
Julius Gattel, Leipzig.
 Hauptgeschäft: Reichstraße 26.
 Filialen: Tauchaer Straße 16 und Plagwitz, Sächsische Straße 58.

Reffer Barchent
 Reffer Schürzenzeuge
 Reffer Rockstoffe
 Reffer Flanelle
 Reffer Lamas
 verkaufen zu bedeut. ermäßigten Preisen
Max Pinthus & Co.,
 Posamenten- u. Garn-Handl.,
 Leipzig, Dankschule 2.
 Wer keine Bekleidungsrichtung hat, be-
 reitete gratis den Preis-Garant von
 L. Weyl, Berlin W 41, Fabrik ge-
 harter Badestühle.
 Weinnetze
 sind billig zu verkaufen bei **Kneisel,**
 Hauptstr. 12.

Junker & Ruh-Oefen
 Permanentbrenner mit Mesa-Fenstern und Wärm-
 Circulation,
 aufs Feinste regulirbar,
 ein ganz vorzügliches Fabrikat,
 in den verschiedensten Größen, Formen und Aus-
 stattungen bei
Junker & Ruh,
 Eisengießerei in Karlsruhe, Baden.
 Große Kohlenersparnis. Einfache und sichere
 Regulirung. Sichtbares und deshalb mittelbar zu
 überwachendes Feuer. Fußbodenwärme. Vortref-
 liche Ventilation. Kein Ergüssen kasserer Theile
 möglich. Starke Wasservernutzung, daher feuchte
 und gesunde Zimmerluft. Größte Heizfähigkeit.
 Ueber 30,000 Stück im Gebrauch.
 Preislisten und Zeichnungen gratis und franco.
 Fabrik-Niederlage: **Bruno Zirrgiebel,**
 Leipzig-Randnitz, Leipziger Strasse 3 und 4.

Kissing & Möllmann, Iserlohn.
 Fabrik-Abtheilung I.
 Kronleuchter, Candelaber, Wandleuchter, Clavierleuchter etc.
 in Bergen, Gas, Petroleum u. elektrischer Beleuchtung
 Bronze-Waaren aller Art. — Möbelbildhau, Gruckige
 Schreibzeuge, Nouveautés.
Gas- und Wasserleitungs-Artikel.
 Petersstraße neue Nr. 11, 1. Etage.

Kissing & Möllmann, Iserlohn.
 Fabrik-Abtheilung II.
Kaffee- und Pfeffermühlen
 mit Federstellung zum Grob- und Feinmahlen, mit stählernen und runden Becken,
 sowie mit gelassenen Buchen- und Korbmahlsteinen. Mit Holz-, Email-, Porzellan- und
 Nickersteinen. 30 Sorten, jede in 4 bis 6 Größen, 20 verschiedene Arten Tisch-Gründer
 mühlen, tüchtige Mäher, Reife-Mäher, Spielzeugmühlen, Scherenschnitten für Gärten etc.
 Jedes Instrument ist mit geschmiedeten (nicht gegossenen) Stahlwecken.
 Musterlager: Petersstraße neue Nr. 11, 1. Etage.

R. Seelig & Hille,
 Importeure von
Japan- u. China-Waaren
 Dresden-A. — Berlin, W.
 Musterlager:
 1. Et. Petersstraße Nr. 10, 1. Et.

Bayrisches Hohlglas
 Zur Messe: Petersstrasse 6, 1. Etage.
B. v. Poschinger
 Ober-Zwieselau bei Zwiesel, Bayern.

ALPIONS CUSTODIS
DÜSSELDORF

Übernimmt den Bau runder
Dampfschornsteine
 aus radialen Facettensteinen (irrinive Materiallieferung unter dauernder
 Garantie für Stabilität und Witterungsbeständigkeit).
 Referenzen in allen deutschen Provinzen, in Russland, Oesterreich, Schweden,
 Belgien, Holland, Dänemark, Schweden und Norwegen.
 Vertreter: **Leopold Brandt, Chemnitz.**

Kohlen.

Sortenreiche Abtheilung erhalten wir bis auf Weiteres
 zu liefern:
 Nur allerbeste Qualitäten:
 Ostfälischer Bestföhler A 110.— 74.— 28.—
 - Holzstübel A 108.— 68.— 27.—
 - Holzstübel A 102.— 61.— 26.—
 Westfälischer Stüb- oder
 Kettelkohle A 78.— 30.— 20.—
 Westfälischer Bestföhler A 25.— 5.— 10.— 4

Carl Heinrich, Höhe Straße 29.

Kohlen und Brikets
 zur nach Größe entspricht
 zu billigen Sommerpreisen
Albert Reimann,
 am Central-Büter-Bahnhof 4. Schuppen
 Leipzig-Neustadt.

Das verbreitetste Blatt in Borna, Nachbarstädten und ländlicher Umgebung

Es hat seit 50 Jahren in Borna erscheinende Tagesblatt für Borna, Leisnig, Weisnig, Probstzura, Teichfeld ist in allen Kreisen der Stadt- und Landbevölkerung verbreitet, erscheint in einer Auflage von ca. 3000 Exemplaren und gelangt, da fast jedes Exemplar von mehreren Familien gelesen wird, in die Hände einer noch viel größeren Zahl. Namen und Adressen haben deshalb keinen geringen Werth. Die grösste Zahl mit 10 ct berechnet und bei umfangreichen Zusätzen, sowie Wiederholungen extra. Tagesblatt-Expedition (Albert Reiche) in Borna.

A. Brill's Lehr-Institut für Damenschneiderei, Wäsche u. Mäntel. Akademische Zuschniderei. Pfaffenwörner Strasse 20. Garantie für perfekte Ausbildung in der Damenschneiderei. Angewandte, Deutsche, Wiener, Pariser, sowie gezeichnete Taliers; aber Kapotte, tabuliertes Nähen. Preisliste gratis. Eintritt zum Tages- und Abend-Cursus jederzeit.

Militair-Vorbereitungs-Anstalt Director Rudolf Pollatz, Dresden, An der Bürgerwiese 6 (Portikus), 1. Etage. Der nächste Cursus beginnt den 6. October. Die Anstalt, an der nur tüchtige, bewährte Lehrer wirken, bereitet vorzugsweise junge Leute zum Einjährig-Freiwilligen-Examen vor.

Vorbereitungscursus für das Einjährig-Freiwilligen-Examen. Anmeldungen nimmt entgegen H. Rost, Dir., Grünmännische Strasse 29. Früh- und Abend-Curse. Prosp. gratis. Auf Wunsch Pension.

Schreib- und Handels-Lehrinstitut. Centralstrasse 5, gegenüber der Centralhalle. Die neuen kaufmänn. Unterrichtscurse (halbjährige und einjährige Tages- und Abendcursus) beginnen am 12. October e. — Gründliche Ausbildung in: einf. u. dopp. Buchführung, Correspondenz, kaufm. Rechnen, Wechsel- u. Actienlehre, Schatzschriften, Stenographie etc. — Prospekte gratis. — Für Damen Separatcursus.

Teichmann'sche Privatschule, Ecke der Hauptstrasse und (Fernsprechanschluss No. 2052). Gründliche Ausbildung in: einf. u. dopp. Buchführung, Correspondenz, kaufm. Rechnen, Wechsel- u. Actienlehre, Schatzschriften, Stenographie etc. — Prospekte gratis. — Für Damen Separatcursus.

In ihr. Bildungs-gänge hint. d. Jahren. In ihr. Bildungs-gänge hint. d. Jahren. In ihr. Bildungs-gänge hint. d. Jahren.

Lehraussalt für erwachsene Töchter zu Leipzig, Klosterstrasse 5, Treppe B. III. Kaufmännische u. gewerbliche Berufsschule, Realcurfus und modernes Sprachinstitut. Das 29. Wintersemester (17-jähr. Cursus) beginnt am 6. October. Verzeichnisse franco und gratis. Anmeldungen gef. rechtzeitig.

Prager's Musik-Institute, Leipzig, Plagwitz, Gohlis. Meckelsstrasse 9, Zeehoehersche Str. 12, Hauptstr. 23. Clarinet, Violin, Flöte, Gesang etc. Elementar-Unterricht u. höhere Ausbildung. Monat Honorar 8 M incl. Noten. Gef. Anmeldungen für das am 1. October beginn. Winter-Semester in Leipzig im Institutshause tagl. von 11-3 Uhr; in Plagwitz 4-7 Uhr (ausser Dienstags u. Freitags); in Gohlis von 11-1 u. 2-3 Uhr erb.

Lehr-Institut f. Damenschneiderei nach Dresden'scher Methode. Unterrichtscursus in Massage und Schwed. Massagelehre bei Frau Lina Neumann, bekannt durch die erfolgreichsten Behandlungen d. W. der Königin von Sachsen und anderer Fürstentümer. Institut Dresden, Bergstrasse 64. Geheime Familien- und merkw. Anzeichen zur richtigen Diagnose, daß ich meine neuen Curse des Anstands- und Tanz-Unterrichts für Tanten und Herrn.

Local-Veränderung. Mein Comptoir befindet sich von jetzt ab Neumarkt 40, 1. Etage. Leipzig, 18. September 1891. George Meyer. Maschinenöle, Maschinenfette, Wagenfette, Holzfränse, Asphaltisenlacke, Carbolium, Carbolium-Desinfections-Pulver, Carbolium-Kalk, Desinfectionsmasse für Wasserleitungen etc. etc. empfiehlt in bester Qualität zu billigen Preisen.

Reif'sches Exportbier, bekannt ausgezeichnetes Tafelgetränk, für Besondere und Vornehme ganz besonders zu empfehlen. Sendung 16 St. 1/2, für Familien für 3 M. franco Haus, ohne in Gebirgen. Wintergartenstrasse 12. Carl Lorey, General-Vertreter des Reif'schen Bierbrauerei.

Münchener Bürgerbräu, bekannt ausgezeichnetes Tafelgetränk, für Besondere und Vornehme ganz besonders zu empfehlen. Sendung 16 St. 1/2, für Familien für 3 M. franco Haus, ohne in Gebirgen. Wintergartenstrasse 12. Carl Lorey, General-Vertreter des Münchener Bürgerbräu.

Altenburgische Bauschule Roda. Schloß- u. Schnell-Schreibunterricht in Schloß- u. lfm. Unterrichts-Institut v. F. Chapison, An der Pflanze 9C.

Schönschreiben. Schönschreiben, Schönschreiben, Schönschreiben.

Wiederholt geübt. Lehrer der Handels-Schule, gründlich einjährig u. doppelte Buchführung. G. A. v. W. Westphal, Rathenburgerstr. 24, III.

Doppelte Buchführung. Westphal, Rathenburgerstr. 24, III.

Stenographie. Westphal, Rathenburgerstr. 24, III.

Französisch. Französisch, Französisch, Französisch.

Ein Engländer ertheilt engl. Unterricht. Alexanderstr. 12, III.

Unterricht im Clavierspiel. Emmy Eissner, Leipziger Strasse 33, III.

Violin-Lehrer. Violin-Lehrer, Violin-Lehrer.

Zitherspiel. Zitherspiel, Zitherspiel.

Tanz-Unterricht. Tanz-Unterricht, Tanz-Unterricht.

Ein erfahrener Kaufmann. Ein erfahrener Kaufmann, Ein erfahrener Kaufmann.

Landshinken. Landshinken, Landshinken.

Ochsenzungen. Ochsenzungen, Ochsenzungen.

Gemüse-Conserven. Gemüse-Conserven, Gemüse-Conserven.

Sammelfente oder Rücken. Sammelfente oder Rücken, Sammelfente oder Rücken.

Bratwürste. Bratwürste, Bratwürste.

Italienische blaue und Goldtrauben. Italienische blaue und Goldtrauben, Italienische blaue und Goldtrauben.

Bratwürste. Bratwürste, Bratwürste.

Perl-Caviar. Perl-Caviar, Perl-Caviar.

Haidschnucken, Rücken u. Keulen. Haidschnucken, Rücken u. Keulen, Haidschnucken, Rücken u. Keulen.

Bratwürste. Bratwürste, Bratwürste.

Perl-Caviar. Perl-Caviar, Perl-Caviar.

Doering's Seife mit der Eule, beste Seife! Haut- und Schönheitspflege. Ist von jetzt an in allen besseren Parfümerien, Droguerien und Colonialwaarengeschäften erhältlich. Diese Seife giebt der Haut ein jugendliches, frisches Aussehen und erhält dieselbe bis ins hohe Alter zart und glatt. Doering's Seife ist nicht allein in den hiesigen feinsten Damen-Boudoirs, sondern in fast allen Haushaltungen in Leipzig und Umgegend ausschliesslich im Gebrauch, sie wird von Jedermann benützt, dem daran gelegen ist, eine schöne, gesunde und reine Haut zu haben.

die billigste Toilette-Seife der Welt! Täglich hört man von verschiedenen Seiten Butterpreise höher und höher melden; ich freue mich, meiner werthen Kundenschaft den Preis für meine feine Dampf-Molkereibutter noch lange hinaus auf dem bekant billigen Standpunkt halten zu können, ebenjo, daß ich nunmehr nach Eintritt höherer Witterung eine gleichmäßig exquise feine, feste Butter verabsolgen kann.

F. E. Krüger, Königsplatz 8, Colonnadenstrasse 17. Zum Backen! Beste, reelle Naturbutter. F. E. Krüger, Königsplatz 8, Colonnadenstrasse 17.

Honigkuchen-Lager. Honigkuchen-Lager, Honigkuchen-Lager.

Thüringer Aromatik. Thüringer Aromatik, Thüringer Aromatik.

Pr. Pökelzungen. Pr. Pökelzungen, Pr. Pökelzungen.

90er Borsdorfer Aepfelwein. 90er Borsdorfer Aepfelwein, 90er Borsdorfer Aepfelwein.

Bratwürste. Bratwürste, Bratwürste.

Italienische blaue und Goldtrauben. Italienische blaue und Goldtrauben, Italienische blaue und Goldtrauben.

Bratwürste. Bratwürste, Bratwürste.

Perl-Caviar. Perl-Caviar, Perl-Caviar.

Zwiebeln. gibt ab jedes Cantium, von 10-80 Stk. ab (mittlere Größe), feste, gesunde Borsdorfer Zwiebeln, zu den billigsten Tagespreisen (auf Nachfrage) H. Schumann, Köchstr. bei Borna 56C.

Caviar. Kiessig & Co., Russische Caviar-Handlung, 2 Nicolai-Strasse 2. Lebendfrischen Zander à Pfund 40 Pfg., Schellfisch, Cabljau, Scholle, Hecht, Karpfen, Aal, Steinbutt, Schleie, Seehecht à Pfd. 25 Pfg.

Verkäufe. Anwesen „Schloß“ mit, belebter Grundstück. Rudolf Mosse, Gemmeinstr. 27, I. C. Höhmann & Cie., „Bauhütte“, Bau- und Verkauf von Immobilien, Hypotheken, Verpfändungen für Hypothekendarlehen und sonst. Vermögensverwaltungen. Tel.-Nr. 2183.

Alex. Strauss, Königsplatz 8, Colonnadenstrasse 17. Zu vertauschen! Meine in Dresden, 1890 f. m. von 3 Etagen bestehende, große Speculation für Hotel, hind zu verkaufen oder auf ein Haus zu veräußern. Offerten u. A. B. 100 postlagernd Weizsäckerstr.

Guts-Verkauf, Tansh. Ein in Thüringen sehr gut gelegenes, 200 Morgen großes Gut für 30,000 M zu verkaufen. Ein kleines Grundstück mit 2000 M zu verkaufen. Näheres unter A. B. 15 postlagernd 3 in Leipzig.

Häuserverkauf. Verkauf von Grundstücken. Verkauf von Grundstücken.

Seltener Gelegenheitskauf. Seltener Gelegenheitskauf, Seltener Gelegenheitskauf.

Flossplatzes. Flossplatzes, Flossplatzes.

Perl-Caviar. Perl-Caviar, Perl-Caviar.

Haidschnucken, Rücken u. Keulen. Haidschnucken, Rücken u. Keulen, Haidschnucken, Rücken u. Keulen.

Bratwürste. Bratwürste, Bratwürste.

Perl-Caviar. Perl-Caviar, Perl-Caviar.

Haidschnucken, Rücken u. Keulen. Haidschnucken, Rücken u. Keulen, Haidschnucken, Rücken u. Keulen.

Perl-Caviar. Perl-Caviar, Perl-Caviar.

Die Filialen des Leipziger Tageblattes

Abonnements auf das Leipziger Tageblatt

(pro Quartal Mt. 4.50 für die Morgen- und Abend-Ausgabe)

zum Abholen in den Filialen

berechnen Annoncen zu demselben Preise wie die Haupt-Expedition und nehmen Adressen zum Niederlegen an. Ueber Mittag geöffnet.

Großer Nutzen.

Ein in der Welt, der aus ein Buch, das jeder braucht, ist das einzige Buch, das man nicht ohne zu lesen lassen kann.

Provisions-Reisende

für Gebrauchsartikel, geschäftlich erprobt, gesucht. Adressen unter G. 215 in die Expedition dieses Blattes.

Vertrauensstellung

Ein in der Welt, der aus ein Buch, das jeder braucht, ist das einzige Buch, das man nicht ohne zu lesen lassen kann.

Ein tüchtiger Commis

für Colonialwaaren-Geschäft per 1. October, e. gesucht. Adressen unter G. 215 in die Expedition dieses Blattes.

Erster Verkäufer

suchen wir für unser Detail-Geschäft zum 1. Oct. einen gewissen, braven, handlichen, jungen Mann.

J. Bargou Söhne, Görlitz.

Wir suchen nach, Manufactur- und Bedarfsartikel-Geschäft.

Für eine Handlung

wird für Comptoir und Lager ein tüchtiger, junger Mann gesucht.

Lehrling

ein tüchtiger, junger Mann, der sich für das Comptoir eignet.

Oekonomie-Verwalter

Scholarer, Verwalter, Schreiber, placirt Landw. Beamtent-Veren, Brühl 41.

Lehrling

ein tüchtiger, junger Mann, der sich für das Comptoir eignet.

Lehrling

ein tüchtiger, junger Mann, der sich für das Comptoir eignet.

Lehrling

ein tüchtiger, junger Mann, der sich für das Comptoir eignet.

Ein tüchtiger, energischer, junger Maschinenmeister, sowie ein Accidenzsetzer

Tüchtiger Figuren-Beizner

für Maschinenbau u. feinsten Gewerbe für Nottingham gesucht.

Ein Buchbinder

weicher in Kupfchen, Einbänden und Gartenarbeiten von Photographen erprobt ist.

Ein tüchtiger Schlosser

gesondert Rehringer, findet dauernde Beschäftigung.

Ein tüchtiger Commis

für Colonialwaaren-Geschäft per 1. October, e. gesucht.

Ein tüchtiger Commis

für Colonialwaaren-Geschäft per 1. October, e. gesucht.

Ein tüchtiger Commis

für Colonialwaaren-Geschäft per 1. October, e. gesucht.

Ein tüchtiger Commis

für Colonialwaaren-Geschäft per 1. October, e. gesucht.

Ein tüchtiger Commis

für Colonialwaaren-Geschäft per 1. October, e. gesucht.

Ein tüchtiger Commis

für Colonialwaaren-Geschäft per 1. October, e. gesucht.

Ein tüchtiger Commis

für Colonialwaaren-Geschäft per 1. October, e. gesucht.

Ein tüchtiger Commis

für Colonialwaaren-Geschäft per 1. October, e. gesucht.

Def. Dolontair

weicher nicht aus dem Lande, wird bei guter Behandlung ein in hoher Cultar bringendes Gut gesucht.

Sesenträgergesch.

Ein tüchtiger Arbeiter, den an einer Lebensversicherung in der Provinz gesucht.

Ein im Vaden gründer tüchtiger Markthelfer

loset gesucht. Offerten unter B. 4831 an Rudolf Mosse, Leipzig, er.

Ein tüchtiger Arbeiter

für ein Geschäft in der Provinz gesucht.

Ein tüchtiger Arbeiter

für ein Geschäft in der Provinz gesucht.

Ein tüchtiger Arbeiter

für ein Geschäft in der Provinz gesucht.

Ein tüchtiger Arbeiter

für ein Geschäft in der Provinz gesucht.

Ein tüchtiger Arbeiter

für ein Geschäft in der Provinz gesucht.

Ein tüchtiger Arbeiter

für ein Geschäft in der Provinz gesucht.

Ein tüchtiger Arbeiter

für ein Geschäft in der Provinz gesucht.

Ein tüchtiger Arbeiter

für ein Geschäft in der Provinz gesucht.

Ein tüchtiger Arbeiter

für ein Geschäft in der Provinz gesucht.

Wir suchen für unser neu eingerichtetes Atelier tüchtige Maschinen-Näherinnen, sowie Arbeiterinnen für Taillen, Kleiderröcke und Mäntel.

Verkäuferin

für ein Geschäft in der Provinz gesucht.

Verkäuferin gesucht

Antonius Weber findet in seinem Geschäft eine tüchtige Verkäuferin.

Verkäuferin

für ein Geschäft in der Provinz gesucht.

Perfekte Verkäuferin

für ein Geschäft in der Provinz gesucht.

Perfekte Verkäuferin

für ein Geschäft in der Provinz gesucht.

Perfekte Verkäuferin

für ein Geschäft in der Provinz gesucht.

Perfekte Verkäuferin

für ein Geschäft in der Provinz gesucht.

Perfekte Verkäuferin

für ein Geschäft in der Provinz gesucht.

Perfekte Verkäuferin

für ein Geschäft in der Provinz gesucht.

Perfekte Verkäuferin

für ein Geschäft in der Provinz gesucht.

Perfekte Verkäuferin

für ein Geschäft in der Provinz gesucht.

Wir suchen für unser neu eingerichtetes Atelier tüchtige Maschinen-Näherinnen, sowie Arbeiterinnen für Taillen, Kleiderröcke und Mäntel.

Verkäuferin

für ein Geschäft in der Provinz gesucht.

Verkäuferin gesucht

Antonius Weber findet in seinem Geschäft eine tüchtige Verkäuferin.

Verkäuferin

für ein Geschäft in der Provinz gesucht.

Perfekte Verkäuferin

für ein Geschäft in der Provinz gesucht.

Perfekte Verkäuferin

für ein Geschäft in der Provinz gesucht.

Perfekte Verkäuferin

für ein Geschäft in der Provinz gesucht.

Perfekte Verkäuferin

für ein Geschäft in der Provinz gesucht.

Perfekte Verkäuferin

für ein Geschäft in der Provinz gesucht.

Perfekte Verkäuferin

für ein Geschäft in der Provinz gesucht.

Perfekte Verkäuferin

für ein Geschäft in der Provinz gesucht.

Perfekte Verkäuferin

für ein Geschäft in der Provinz gesucht.

Brem. Billigst. Platanen-Gebäudestr. 1, I. r.

Lagerplätze mit Gleisanschluss
in Halle a. S.
Kaufstr. 6, I. 28072
Kudolf Mosse, Halle a. S.

Ein Lagerplatz, verstellbar, mit Schrägen-Verbindung in zu vermie-
thenden, Gieselerstr. 43.
In einer vorzüglichen Industrie- und
Gandelsstadt Thüringens in der
Rathstetter-Wirtschaft,
verbunden mit Schächterei, in
weicher sich der Bierumtrieb bereits bis
zu 1200 Hektoliter belief, unter gün-
stigen Bedingungen sofort zu verpachten.
Der Pächter ist außerdem verpflichtet,
den Betrieb der Bier- in Brau- und
Biergärtnerien entsprechende Provision
zu übernehmen.
Zur Übernahme der Wirtschaft sind
3000 Mark Caution erforderlich.
Nur erfahren, tüchtige und gewandte
Brewer sind Berücksichtigung und
sind Oberen unter 50000 R. 2965
in der Expedition d. Bl. niederzulegen.

Bäckerei an Lage,
1. Oct. mit Wohnung, 600 A. Wdh. 28072
Kudolf Mosse, Halle a. S.

Messlocale
zu Wintergarten, Peterstraße u. Neu-
markt neben Hauptstr. 10, im Erd-
geschoß 50-200 A. per Woche zu vermieten durch
Rechtsanwalt Kretschmer,
Neumarkt 16, II.

Als Messgewölbe
zu vermieten ein nach der Oststr. 10
herausgehender Laden.
Näheres beim Red. d. Bl. 28072.

Zur Messe ein ein gut möblier-
tes Zimmer zu vermieten
Peterstraße 5, 3. St.

Wohnung mit 3 Zimmern, 2 Bädern,
Küche, W.C., in der Nähe des
Bahnhofs, zu vermieten.
Näheres beim Red. d. Bl. 28072.

Wohnung mit 2 Zimmern, 1 Bad,
Küche, W.C., in der Nähe des
Bahnhofs, zu vermieten.
Näheres beim Red. d. Bl. 28072.

Wohnung mit 2 Zimmern, 1 Bad,
Küche, W.C., in der Nähe des
Bahnhofs, zu vermieten.
Näheres beim Red. d. Bl. 28072.

Wohnung mit 2 Zimmern, 1 Bad,
Küche, W.C., in der Nähe des
Bahnhofs, zu vermieten.
Näheres beim Red. d. Bl. 28072.

Wohnung mit 2 Zimmern, 1 Bad,
Küche, W.C., in der Nähe des
Bahnhofs, zu vermieten.
Näheres beim Red. d. Bl. 28072.

Wohnung mit 2 Zimmern, 1 Bad,
Küche, W.C., in der Nähe des
Bahnhofs, zu vermieten.
Näheres beim Red. d. Bl. 28072.

Wohnung mit 2 Zimmern, 1 Bad,
Küche, W.C., in der Nähe des
Bahnhofs, zu vermieten.
Näheres beim Red. d. Bl. 28072.

Wohnung mit 2 Zimmern, 1 Bad,
Küche, W.C., in der Nähe des
Bahnhofs, zu vermieten.
Näheres beim Red. d. Bl. 28072.

Wohnung mit 2 Zimmern, 1 Bad,
Küche, W.C., in der Nähe des
Bahnhofs, zu vermieten.
Näheres beim Red. d. Bl. 28072.

Wohnung mit 2 Zimmern, 1 Bad,
Küche, W.C., in der Nähe des
Bahnhofs, zu vermieten.
Näheres beim Red. d. Bl. 28072.

Wohnung mit 2 Zimmern, 1 Bad,
Küche, W.C., in der Nähe des
Bahnhofs, zu vermieten.
Näheres beim Red. d. Bl. 28072.

Wohnung mit 2 Zimmern, 1 Bad,
Küche, W.C., in der Nähe des
Bahnhofs, zu vermieten.
Näheres beim Red. d. Bl. 28072.

Wohnung mit 2 Zimmern, 1 Bad,
Küche, W.C., in der Nähe des
Bahnhofs, zu vermieten.
Näheres beim Red. d. Bl. 28072.

Wohnung mit 2 Zimmern, 1 Bad,
Küche, W.C., in der Nähe des
Bahnhofs, zu vermieten.
Näheres beim Red. d. Bl. 28072.

Wohnung mit 2 Zimmern, 1 Bad,
Küche, W.C., in der Nähe des
Bahnhofs, zu vermieten.
Näheres beim Red. d. Bl. 28072.

Wohnung mit 2 Zimmern, 1 Bad,
Küche, W.C., in der Nähe des
Bahnhofs, zu vermieten.
Näheres beim Red. d. Bl. 28072.

Wohnung mit 2 Zimmern, 1 Bad,
Küche, W.C., in der Nähe des
Bahnhofs, zu vermieten.
Näheres beim Red. d. Bl. 28072.

Wohnung mit 2 Zimmern, 1 Bad,
Küche, W.C., in der Nähe des
Bahnhofs, zu vermieten.
Näheres beim Red. d. Bl. 28072.

Wohnung mit 2 Zimmern, 1 Bad,
Küche, W.C., in der Nähe des
Bahnhofs, zu vermieten.
Näheres beim Red. d. Bl. 28072.

Wohnung mit 2 Zimmern, 1 Bad,
Küche, W.C., in der Nähe des
Bahnhofs, zu vermieten.
Näheres beim Red. d. Bl. 28072.

**Für ein großes, vollständig eingerichtetes bayerisches
Bierlocal in Dresden-Nordstadt wird ein
cautionsfähiger Pächter
unter günstigsten Bedingungen gesucht.**
Offerten unter G. 1737 an Rudolf Mosse, Nürnberg.

Bäckerei, neu eingerichtet, auf Schiller's General,
hinter Eisenbahnstr. 19, ist zum
1. October zu vermieten. Näheres beim Red. d. Bl. 28072.

Ein kleiner Anbau Gerichtsstr. 10, Buchhandlung, ist zum
1. Januar 1892 oder früher die Parterrelocalitäten zu Buchhändlerischen oder
anderen geschäftlichen Zwecken, event. als Verkauflocal zu vermieten. Die
große Lagerhalle ist im Keller des Hauses vorhanden, sowie auch komfortabel
ausgestattete Privatwohnungen in ganzer oder geteilter Etage zum gebotenen Termine
zur Verfügung stehen.
In einem für Hoflieferanten eingerichteten Hinterhaus können große und
kleinere Arbeitsräume, event. mit Dampfheiz., sofort übergeben werden.
In anderer Ausstattung bietet Wilhelm Korn, Gerichtsstr. 10.

Eckladen am Schilling, Ecke der Süd- und Nordstr., für
Waren- und Confectionsgeschäfte passend, sof-
ort oder später zu vermieten.

Grosser Geschäftsladen
mit 3 je 3 m breiten Schaufenstern, Contor, Arbeitsräumen und Keller zum
1. October Wilsdrufferstr. 42 zu vermieten. Näheres beim Red. d. Bl. 28072.

Leipzig-Plagwitz,
in bester Geschäftslage, Südstr. 65, gegenüber Postamt, Vorder-
haus, ist ein großer Laden mit 2 Schaufenstern, Contor, Keller und Lagerraum,
zum 1. April 1892 adremitig zu vermieten. Näheres beim Red. d. Bl. 28072.

Grimmische Straße 20
ist die bisher von der Firma Rudolf Mosse benutzte 1. Etage vom 1. October
dieses Jahres ab zu vermieten durch
Rechtsanwalt Barth II., Peterstraße 38.

Thomasgässchen No. 9
ist die geräumige 1. Etage, geeignet zu Geschäftszwecken, per 1. October zu verm.
Gebr. Junst, Grimmische Straße 5.

Große Lagerräume
nebst Comptoir-Local am Rauschstr. 21, vorzüglich geeignet für ein
Warengeschäft an gros, per 1. April 1892 zu vermieten durch
Rechtsanwalt Dr. O. Langbein & Thelle,
Schillingstr. 2, II.

Separate Fabrikräume
best. neu hergerichtet, entz. 3 gr. höl. Zelle, gr. gewölbte Keller, 6 die Wohnräume,
Küche mit Wdh. u. Bad u. Heizanlage, passend für jedes Gewerbe, auch für Waren-
Geschäft (oder Brauerei), sind Wilsdrufferstr. 29 billig zu vermieten.
Näheres beim Red. d. Bl. 28072.

Stallung für
16 Pferde. Zu vermieten mit Contor u.
Telephon.
Schöne geräumige Stallungen, der Neuzeit entsprechend eingerichtet über zu
Niederlagen zu verwenden, event. mit Contor und Telephonanschluss, best.
2 kleine Familien-Etagen von 180-220 A.
In der Nähe von 9-10 Uhr Vormittag und 3-5 Uhr Nach-
mittag Wilsdrufferstr. 25, Nähe des Marienplatzes, Contor im Hof.

Elsterstraße Nr. 45 eine herrschaftliche Parterre-Wohnung sofort
oder später für 1800 A., für 3 Pferde Stallung
mit Wagenremise für 600 A. zu vermieten. Zu erfragen beim Hausmann.

Salomonstrasse No. 3
ist per 1. October a. c. eine herrschaftliche Wohnung im Parterre für 1650 A. zu ver-
mieten. Besichtigung vermittelt der Hausmann.
Rechtsanwalt Dr. Zenker, Thomasthür 25, II.

Villa-Hochparterre,
Ostvorstadt, Platzausseht, elegant und ganz neu hergerichtet, sieben geräu-
mige Zimmer, 10er Veranda, 2 Bäder, 2 Kammern, 2 Kellern, 2 Kellern und reich-
liches Zubehör, ist 1. October zu vermieten.
Näheres beim Hausmann Mittelstr. No. 4.

Flossplatz u. Nähe bed. Holz, im Part. u. 2. St. 1.500-675 A.
sowie herrsch. Stad. zu 2-4 St. je u. 6. St. 11. I. I.

Gottschedstrasse 6
ist die halbe 1. Etage Verhältnisse halber per sofort oder auch später für 750 Mkt.
Jah. zu vermieten. Die Wohnung ist im besten Zustande. Wegen Besichtigung wende
man sich an Frau Lorenz, Gottschedstr. 6, parterre, wachen.

1. Etage Wiesenstraße Nr. 29,
neu und elegant eingerichtet, 4 Stuben, 2 Kammern, 2 Bäder, Holzhaus u., für
800 A. zu vermieten. Näheres beim Red. d. Bl. 28072.

Körnerplatz 2, in 1. Etage, ist 1. u. 2. Etage, best. aus 4 Zimm. u.
Küche, Holz, Bad, W.C., Fr. 820 u. 800 A. u.

Waldstrasse 66
ist per sofort od. 1. April die elegant eingerichtete 1. Etage im Ganzen oder geteilt, sowie
die Parterre zu vermieten. Näh. d. d. Hausm. bei, oder d. Reiser, Gieselerstr. 17, I.

Südplatz, Südstr. 3 b, 1. Etage, 5 Zimmer und Zubehör,
mit Wasserleitung, Preis 750 A., sofort od. später
zu vermieten. Näheres beim Hausmann.

Quaisstraße 1 (Elsterstraße 47),
in angenehmer Wohnlage, ist die 2. Etage u., bestehend aus 3 Zimmern, 2 Kammern,
Küche (Wdh. im Regal), per 1. Januar er. früher zu verm. Preis 600 A. Wdh. beifällig.

Reichstraße Nr. 11 ist die 2. Etage
vom 1. April 1892 ab für jährlich 1818 A. zu vermieten. Die Räume sind
vorm. von 10-12 und Nachm. von 4-6 Uhr zu befragen. Näh. durch die
Rechtsanwälte Zinkeisen und Weber,
Schillingstr. 12, I.

Färberstrasse No. 12.
Die 2. Etage, 5 Zimmer, vollständig neu hergerichtet, ist sofort oder später zu ver-
mieten. Näheres Quasstr. Nr. 5, 1. Etage.
Zufragen auch eine Wohnung, 2 Zimmer, 2 Kammern, per 1. October zu ver-
mieten, womit auch auf Wunsch der Hausmannsgeh. zu verziehen wäre.

18 Salomonstrasse 18
1. Oct. od. später 2. Etage, 6 Stuben, 2 Kamm., Küche, 2 Bäder, 3. Boden u. 2. Boden

Wittelsstraße 22 (Ecke der Friedrich Vitzstraße)
3. Etage zu vermieten. Näheres beim Hausmann.

Salomonstrasse No. 11.
Die 3. Etage, 5 Zimmer, Bad und Zubehör, ist zu vermieten.

Pfaffendorfer Strasse 16
ist die reizende 3. Etage, 6 Zimmer, Badzimmer, auch Dienstzimmer außer
Verdicht, sofort zu vermieten. Näheres parterre.

Kurprinzstraße Nr. 2 ist nördlich October die 3. Etage zu
vermieten, in welcher 8 Jahre hin-
durch ein idyllisches Pensionat war. 8 Zimmer, Badzimmer, Küche, Speisekammer,
Keller, W.C., Wdh. u. Bad. Näheres beim Red. d. Bl. 28072.

Dorotheenplatz No. 3
ist die halbe 4. Etage vom 1. October ab oder später für 650 A. zu vermieten durch
die
Rechtsanwälte Zinkeisen und Weber,
Schillingstr. 12, I.

Wittelsstraße 5 ein neu hergerichtetes Logis, 4 Zimmer, 2 Kammern,
1 Küche, sofort zu vermieten. Preis 480 A.

Edenstraße 14 2 schöne Wohnungen à 4 Zimmer, herrliche Aussicht, zu 600
u. 700 A. zu vermieten d. G. Hinkel, 1. Etage, beifällig.

Nah dem Rosenthal, Fregestr. 9,
sind mittlere freundliche Wohnungen in ruhiger Gasse per 1. October präferent zu
vermieten. Näheres beim Red. d. Bl. 28072.

Ferd. Rhodestr. 11, am Concerthaus,
sind noch mehrere elegante, der Neuzeit entsprechende Wohnungen mit schönem Garten
per 1.4. 1892 zu vermieten. Näheres beifällig.

Schlenkerstr. 15, im Keller, best. Wohnungen in 1. Etage, mit Wdh.
u. Bad, u. 2. Etage, 500 u. 740 A., ab. 20. u. 20. Wdh. beifällig. 1. Et.

Leipzig-Neustadt
auf Schiller's General, hinter Eisenbahnstr. 19, ist zum 1. Oct. der Neuzeit entspr.
einger. Wohnungen mit Keller, zu verm. Preis 1. St. 450 u. 430 A., 2. St. 430 u. 3. St.
360 A. u. 2. St. 290 A. Wdh. bei beim Red. d. Bl. 28072.

Katharinenstraße 22
sind vom 1. October d. J. ab 2 Parterre-
Wohnungen zu vermieten durch
Rechtsanwalt G. Einert,
Katharinenstr. 16, III.

Simsonstraße Nr. 8
ist sofort oder später ein Parterrelogis
zu vermieten.
Näheres beim Red. d. Bl. 28072.

Innere Zeiser Straße
Bureau oder Geschäftszwecke
sind Wohnung u. 1.4. 92 von 8 Zimmern,
u. Keller, 1000-1000 A. zu
vermieten. Näheres beim Red. d. Bl. 28072.

Als Geschäftslocal od. Expedition
ist Brühl Nr. 19 die 1. Etage für 800 A.
zu vermieten.

Sainstraße Nr. 10,
Wohnung mit 2 Zimmern, ganz neu hergerichtet
2. Etage ist billig, für Geschäftszwecke od.
Wohnung passend, sofort zu vermieten.
Näheres beim Red. d. Bl. 28072.

Dorotheenstr. 9, 1. Etage.
Die bisher von Herrn Oscar Meyer be-
nutzten Geschäftsräume sind per 1. Januar
1892 oder später zu vermieten, auch können
diese Räume mit der 1. Etage des Seiten-
gebäudes verbunden werden.
Näheres beim Red. d. Bl. 28072.

Katharinenstr. Nr. 16
ist vom 1. October d. J. ab ein Geschäftshaus,
in welchem zur Zeit ein Gemäldegewer-
geschäft betrieben wird, zu vermieten durch
Rechtsanwalt G. Einert,
Katharinenstr. 16, 3. Etage.

Eine grosse 1. Etage
für Engros-Lager sofort zu vermieten
Wilsdrufferstr. 20, 1. Etage.

**Ebene helle Contor- und
Lageräume zu vermieten**
Salomonstr. Nr. 18,
Näheres beim Hausmann.

Fabriklocal
mit Dampfkraft, Dampfheizung und
eigenen Kaminen für jeden Betrieb
passend zu vermieten. Preis, ab G. H. 5
Hilse d. Bl. Wilsdrufferstr. 1, c. d.

**Säle in allen Größen, von
200 bis 800 Qm. - Wdh. -**
für gewerblich oder andere
Zwecke, mit Dampf, elektr. Licht, Fahr-
stuhl, etc. Oskar Brandtschneid, Quasstr. 12.

Separate Fabrikräume.
Zwischenstr. 9, neu hergerichtet, 2 helle
Etagen mit kleinen Nebenräumen und circa
100 qm Wohnraum per sofort oder später
zu vermieten; auch kann Etage u. Wagen-
remise dazu abgegeben werden.
Näheres beim Red. d. Bl. 28072.

Fabrikräume
mit Dampfheizung, elektrischen Licht und
Dampfheizung zu vermieten.
Alexanderstr. 10, part. 1.

**Fabrikräume mit Wasser- und
Dampfheizung, best. Herd, etc.**
Wilsdrufferstr. 10, part. 1.

Wollkestraße 39
ist vom 1. October d. J. ab eine Werft-
Parterre und 1. Etage des Seitengebäudes,
in welcher zur Zeit eine Holzwerk-
stätte betrieben wird, adremitig zu vermieten durch
Rechtsanwalt G. Einert,
Katharinenstr. 16, III.

Weststraße Nr. 76
ist das Contorhaus mit Niederlage, best.
Werft für ruhiges Gewerbe oder auch
als Wohnung zu vermieten durch
Rechtsanwalt G. Einert,
Katharinenstr. 16, III.

Promenadenstraße 24
im Obergarten Contorhaus best. für
Schleifer, Wdh. oder dergl., sowie Wohnung
im Parterre zum 1. October billig zu verm.
Rechtsanwalt Dr. Max Engel,
Katharinenstr. 19.

**Zu vermieten 1. Etage 200 A.
1. Etage 90 A. Wilsdrufferstr. 10.**
Werft- oder Niederlage
zu vermieten Wdh. d. Bl. 28072.

Werft- oder Niederlage
zu vermieten Wdh. d. Bl. 28072.

Werft- oder Niederlage
zu vermieten Wdh. d. Bl. 28072.

Neu hergerichtetes Wohnhaus
im Parterre, 1. u. 2. u. 4. St. des
Berber- u. Hintergeb. Südstr. 25
sind sofort für 160-400 A. zu ver-
mieten durch den Hausmann daf.

Wiesenstrasse 1
Cochstr. in herrsch. Quas. 4 St., 3 B., Wdh.
u. Bad, ruh. u. fröhliche Lage, Fr. 850 A. an-
aus. Wdh. bei, Wdh. d. Bl. 28072.

Nabe am Rosenthal, Quasstr. 1.
Parterre, 7 St., Bad, Fr. 1400. 1. Oct. u. verm.

Cherubstr. 44 Part. u. hohel. Lage,
neu herger., zu verm. Wdh. bei, part. ab 1. Oct. 1.

Wilsdrufferstr. 46 Part. u. hohel. Lage,
neu herger., zu verm. Wdh. bei, part. ab 1. Oct. 1.

Brandvorwerkstr. 37
ist sofort oder später eine Wohnung in der
1. Etage, sowie vom 1. October d. J. ab
eine Wohnung in der 2. Etage zu vermieten
durch
Rechtsanwalt G. Einert,
Katharinenstr. 16, III.

Wollkestraße Nr. 39
sind vom 1. October d. J. ab 2 Wohnungen
in 1. u. 2. Etage zu vermieten durch
Rechtsanwalt G. Einert,
Katharinenstr. 16, III.

Colonnaden- und Alexanderstraße
Wohnungen, der Neuzeit entsprechend, in
1. u. 2. Etage, zum Preis von 450, 460
u. 500 A. je 1/10. c. event. früher zu
vermieten. Näh. Alexanderstr. 10, p. 1.

Alexanderstraße 10
der Neuzeit entsprechende Wohnungen in
1. u. 2. Etage zum Preis von 800
u. 850 A. je 1/10. c. zu vermieten.
Näheres beim Red. d. Bl. 28072.

Quasstr. 56
ist per 1. Oct. (event. auch früher) eine
neu hergerichtete Wohnung in 1. Etage
im Hof, Contorhaus, bestehend aus 4 Zimmern
(Wdh.), 1 Kamm., Küche, Bodenstube,
u. Keller, Wdh. u. Bad, zu verm.
Näheres beim Red. d. Bl. 28072.

Gebhardtstraße Nr. 5
ist die halbe erste Etage rechts für
650 A. Jah. bis vom 1. October d. J. ab
zu vermieten durch
Rechtsanwalt von Metzsch,
Schillingstr. 12, I.

Leipzigerstraße Nr. 2
1. Etage für 1200 A. zu vermieten.
Part. für 650 A. zu vermieten.

Salomonstrasse 8
sind vom 1. Oct. d. J. ab noch zu verm.
das 1. Obergesch. mit Garten,
zwei Bodenstube,
das Vordergebäude mit Loggia, Wdh.,
Küche, geräumiger Wohnung und
Keller.
Im linken Seitengebäude eine freundliche
Wohnung von 4 Zimmern mit Sa-
lbad, und 2 große Wdh. d. Bl. 28072.

Böttchergässchen 2,
Katharinenstr. 10,
geräumige Wohnung in 1. Etage prä-
ferent zu vermieten.
Rechtsanwalt Dr. O. Langbein u. H. Thelle,
Schillingstr. 2, II.

Am Rosenthal,
Vorsängerstr. Nr. 10, schöne 1. Etage,
6 Zimmer, reich. Zubehör und Wdh., für
1. October zu vermieten.
Rechtsanwalt H. Thelle, Schillingstr. 2, II.

Nabe am Rosenthal, Wilsdr. 19,
ist eine sehr geräumige 1. Etage, welche
noch durch hergerichtet wird, für 1200 A.
sof. od. spät. zu verm. Teil. d. Bl. 28072.

Blumengasse Nr. 5
1. Etage, 600, per d. Bl. 28072.
2. Etage, 350 A., per sofort.

Flagwiger Straße Nr. 9
ist die herrschaftl. eingerichtete Wohnung
im 1. Obergesch. 10 Zimmer u. Zubehör,
sowie sofort oder später im Ganzen oder ge-
teilt zu vermieten.
Näheres beim Hausmann.

Böttchergässchen 9
ist im Hintergeb. 1. Et. eine Wohnung zum
Preis von 150 A. vom 1. October er. ab
zu vermieten. Näheres durch
Rechtsanwalt Hans Barth II.,
Berberstr. 38, Tr. A, II.

Querstraße Nr. 30
sind für den 1. October d. J. zu vermieten:
die beiden in der 1. Etage befindlichen
Wohnungen
Johann Winkler
und
Rechtsanwalt Dr. Max Engel,
Brühl 25.

Sauerische Str. 32, 1. Etage
7 Stuben, Kamm.,
Küche, Keller, Bodenst.,
Wdh. u. Bad,
Preis 1200 A.

Ebendelbst 3. Etage
3 Stuben, 1 Kamm.,
Küche, Keller, Wdh.

Näheres beim Hausmann.

Alexanderstr. 18
wegweh. sofort 1. Etage zu verm. event.
Neben 2 (Wohnung) Parterre mit Wdh. werden.
Fr. 550 A. 3. etz. Wdh. d. Bl. 28072.

Nothstr. 13 in guten Quas. 1. Etage,
1. Oct. u. verm. Wdh. d. Bl. 28072.

M. Pflug's Wein-Restaurant, Petersstraße 39, 1. Etage.

Feinste Küche. Vorzügl. Diners und Soupers
(4 Gänge) à Couvert A. 1.50.

Tanzorchester Kaiser-Hallen.

Größe und folgende Tage
Großes Concert des rühmlichst bekannten Ersten Wiener Fiaker-Quartetts, gen. Rudolfsheimer.

Heute Mittwoch keine Soirée.
Auf allgemeinen Wunsch finden noch zwei Soirées mehr statt, und zwar:
Donnerstag, den 24., und Freitag, den 25. September, von den berühmten Muldenhaler Sängern aus Hofheim.
F. L. Brandt.

Elsterthal L.-Schleussig. Heute, sowie jeden Mittwoch Schmeischnoden empfiehlt C. Andrus.



Welt-Café Zanzibar.
Reichsstraße 37
Einzig in seiner Art.
Rendezvous der lustigen Welt.

Café Römling

(früher Graf's Café) Hallesche Str. 1. I. (früher Graf's Café)
Würzburger Hofbräu, Lager u. Berliner Weisse, sowie Kaffee etc. hochf. Ein vorzügl. Billard. Angenehmer Aufenthalt u. prompte Bedienung.
Carl Römling, früher Petersstraße.

Der dicke Zwergkellner der Welt ist da!
Thüringer Bierhalle,
Petersstraße 38, Ledig-Passage.
Heute und täglich zweimaliges Auftreten der Münchner Instrumental-Concert-Gesellschaft Alfeld, welche vor vielen Jahren fürstlichen Verlöbten concertirte.
Anfang 4 und 8 Uhr. — Entrée frei. Programm 10 Pf.

Prager's Bierentunnel
Johannisplatz und Nürnberger Straßen-Café.
Täglich köstlichen Mittagstisch, 1/2 Port. Früh und Abends Stamm, reichhaltige Speisekarte zu jeder Tageszeit.
Echt Bayerisch und ff. Crostiger Lagerbier, beides in 1/2 Liter-Gläsern, empfiehlt Carl Hormus.
Heute Schlachtfest.
Morgen Kopfsalat mit Thüringer Röhren.
Das feinste Glas Bier trinkt man in der

Blume von Kulmbach,
Klosterg. 14. F. Haupt.
Heute Mittag und Abend Thüringer Klöße mit veredeltem Braten.
Früh Speckkuchen.
Morgen Schinken in Brodteig geb. Vorzügl. Bier empf. H. Görner.

Gerhardt's Restaurant und Speisehaus, Parkstraße 4.
Gute Röhre mit Gänseleber.
Kalbs- oder Schweinecotelette mit Weintraut. L. Hoyer.

Restaurant Bauhütte,
Schulstrasse 1b.
Heute Thüring. Klöße mit saurem Rinderbraten.
Schmeischnodei toll und dazul vorzügl. H. Zsche.

L. Hoffmann's Restaurant,
Gosenstube u. Glascolonnaden.
Inhaber Fröhlich, vormalig dem Krysallpalast.
Gute Abend Hausbraten.
Empfehle guten Mittagstisch, Supp., 1/2 Portionen 70 Pf.

Kulmbacher Brauhof,
Petersstrasse No. 18.
Heute Schinken in Brodteig. A. Kallitz.
Schlachtfest
Heute Mittwoch, den 23. d. M. Tabel empfiehlt ff. Crostiger, echt Zerbster Gitter-, Werner Deutscher Porter-Bier.
Restaurant Danneberg, Waggingstraße.

Italienischer Garten.
Heute Schlachtfest.
Morgen Abend Allerlei.
Vorzügl. Bier. G. Hohmann.
Heute Schlachtfest Peter Richter's Hof.
Bierverkauf auch außer dem Haus. Bier vorzügl. F. A. Stöcker.
Restaurant zum Birkenwäldchen, Döserer Weg 19.
Gute Schlachtfest, wozu fr. einladet A. Brasse.

Nicolai-Tunnel.
Neue Bewirtschung! empfiehlt einen vorzüglichen Mittagstisch, Supp., aber 1/2 Portion, ff. Bier von Hebeck & Co., ff. Gänseleber.
Heute Abend: Irish New.
O. Zenker.

Kunze's Garten,

Johannessgasse 9. Grimmscher Steilweg 14.
Vorzüglicher Mittagstisch.
Heute Schlachtfest.
Gediegene Bier. Th. H. Preusse.

Eberlbräu, Thomaskirchh. 16.
Mittagstisch, gewählte Abendkarte.
Gediegene Oberl. und echt Böhmisch.
Gute Thüringer Röhre mit Braten.

Markthallen-Gastwirthschaft,
Kopflatz, Eingang Kopflatz.
Empfehle guten Mittagstisch mit Suppe 40 Pf., Gänge und Hasenbraten mit Weintraut 60 Pf.
Bekanntmachung H. Winkler.

Richter's Restaurant, Rossplatz 9,
empfehle heute Schlachtfest.

Herbst-Rennen zu Leipzig 1891

Sonnabend, den 26. September, Nachmittags 2 1/2 Uhr.
Eröffnungs-Rennen. Union-Club-Preis 3000 A.
Leipziger Stiftungs-Preis 1891/92. Preis 10000 A.
Preis der Stadt Leipzig. Herden-Rennen. Preis 3000 A.
Verkaufs-Handicap. Graduirter Gestüttspreis 3000 A.
Gras-Handicap. Preis 3000 A.
Herbst-Jagd-Rennen. Preis 3000 A.

Sonntag, den 27. September, Nachmittags 2 1/2 Uhr.
Tribünen-Rennen. Union-Club-Preis 5000 A.
Johannapark-Handicap. Preis 3000 A.
Diann-Jagd-Rennen. Preis 3000 A.
Deutsches Handicap. Graduirter Gestüttspreis 3000 A.
Verkaufs-Rennen. Union-Club-Preis 2000 A.
Naxosia-Jagd-Rennen. Club-Preis 1500 A und Ehrenpreis für den Reiter des zweiten Pferdes, sowie ein von Jagd-Reis-Club zu Leipzig gestifteter Jubiläum-Ehrenpreis im Werthe von 1000 A für den Sieger.

Preise der Plätze.

Mittel-Tribüne II. Etage	A. 3.-	Sattelplatz	A. 6.-
Tribünen-Legensplatz	3.-	Sattelplatz (für einen Tag gültig)	1.50
Tribünen-Opernplatz	2.50	Sattelplatz, Kinderstellen	2.-
Wagenkarten	10.-	Ring (Sattelplatz vor d. Tribünen)	2.-
Billet für Wagen-Innen	1.-	Kinderbillet	1.-
Sattelplatz	10.-	Festplatz	1.-

(für beide Tage gültig)

Stänbliche Billette sind Donnerstag, den 24. und Freitag, den 25. September, Vormittags 9-12 Uhr und Nachmittags 3-6 Uhr, sowie Sonnabend, den 26. September, aber nur Vormittags von 9-11 Uhr, Markt 8 (Hainstrasse 1, I.) zu haben.
Alle Billette müssen sichtbar getragen werden, auch ist den Anordnungen der Aufsichtsbekanntmachung in jeder Beziehung Folge zu leisten. Das Bestehen und Übersteigen der Tribünen oder sonstiger Absperrungen ist strengstens untersagt, ebenso das Laufen in die Bahn bei einem etwa vorkommenden Unglücksfälle. Das Rauchen auf den Tribünen und das Stehenbleiben auf dem Gange hinter den Logen während der Rennen ist verboten. Hunde werden auf der Rennbahn nicht geduldet.
Anfahrt zur Leipziger Rennbahn wird durch amtliche Bekanntmachung angegeben.

Körner-Feier

Mittwoch, den 23. Sept., Abends 8 Uhr, im Bonorand'schen Saale

unter gütiger Mitwirkung der Damen Fräul. Mancke und Fräul. Mark und der Herren Demuth und Capellmeister Paur vom hiesigen Stadttheater, sowie des Thomanorchers.

- I. Theil.
- 1) Jubel-Ouverture von Weber.
 - 2) Orgel von Mendel.
 - 3) „Wo ist ein so herrlich Gell“, Nr. 3 der „Sch. und Schenkische“ von Brahms, gesungen vom Thomanchor.
 - 4) Huldigung des Herrn Dr. Sturmböfel.
 - 5) Drei Männerquartette von Weber, gesungen vom Thomanchor.
 - a. Das Gell geht auf, der Sturm bricht los.
 - b. Du Schweiß an meiner Stirn.
 - c. König's Wille, demgegen Tag.
- II. Theil.
- 6) Cello-Symphonie (light Gage) von Beethoven.
 - 7) Bei der Wahl des Prinzen Louis Ferdinand von Weber, gesungen vom Herrn Demuth.
 - 8) Telemann's von Hrl. Mancke.
 - 9) Adagio von Beethoven.
 - 10) Zwei Männerliche Lieder von Schubert, gesungen von Hrl. Mark.
 - a. Du bist mein.
 - b. Das war ich.
 - 11) „Früh auf, mein Gell, die Flammenzeitgen runden“ von O. Richter, gesungen vom Thomanchor.
 - 12) Kaiserlicher von R. Wagner.
- Den Gesangsbeitrag hat Herr Kammerjunker J. Bilitzner freiwillig zur Verfügung gestellt.
Die Orchesterleitung werden von der Capelle des 107. Infanterie-Regiments unter Leitung des Königl. Musikdirectors Herrn Waltherr ausgeführt.
Eintritt 7 Uhr. — Eintrittspreis 50 Pf. — Beginn pünktlich 8 Uhr.

Heute Mittwoch, den 23. September (Abends 8 Uhr).

Große volksthümliche Körner-Feier,

veranstaltet vom Lindenauer Kirchenchor - Herrn Frau Haubenreisser, welche als Kind den verwundeten Körner auffand, hat ihr Erscheinen zugesagt.
Eintrittspreise sind Programm und zu haben in Leipzig: Expedition von Sokert, Markt; in Dresden bei Herrn Zschäke, Wilschütz, Rammann, Müller, Frau Wolf; in Bayreuth bei Herrn Kasper und Göttschmann. B. V. Vertheilung-Berichtung vom Klerik Theater ist Kapelle des Hofes 10-4-Zehn.

An der Promenade, an Reichstraße 9, am Scharnhorst.

Concert-Orchestration
Wiener Cafegarten
Leipzig
an der Promenade
Kl. Fleischberg, 9.
am Hartmannberg.
Billard, Lesezimmer.
Conditor.
Weinstube, Garten.
Robert Quasthoff

Vittorisch lebenswertes
Wein-Restaurant
empfehle während der Messe Diners von 12-3 Uhr. Inhaber: J. Heinze.

Aux Caves de France, Reichsstr. 8,
Weinhandlung „zum Ancegypten“.
Specialität: Reine französische Naturweine.
Billige Küche. Beste Bedienung.
Frühstück, Mittag- und Abendstisch
in reichhaltiger Auswahl.
Oswald Nier, Sub. A. Berlin.

Sekt-Keller
Empfehle ff. französische u. deutsche Sekte sowie Bordeaux-, Rhein-, Mosel- u. Dessert-Weine in mäßigen Preisen.
L. Buch.

Wein-Stuben.
R. Becker, Obstmarkt 2.
Bestwertige reiche Weine.
Kaufmännische Bedienung.

Reben dem Stadthaus, gegenüber Schloß Birgitzburg.
Martin's Weinstuben,
16 Reichsstrasse 16.
empfehle reelle, preiswerthe Weine.
= Aufmerksame Bedienung =
Geöffnet bis Nachts 2 Uhr.

Bamberger Hof, Königsplatz 8.
Menü für 150 Pf.
Suppe à la reine,
Mayonnaise von Fisch,
Hammelfarce mit Thüringer Klößchen,
Rebhuhn,
Compot, Salat, Dessert.
A la carte an jeder Tagzeit in 1/2 und 1/3 Portionen, auch im Abonnement.
Hoch- und echte Biere ff. — Roth- und Weisswein in Caraffen à 40 Pf.
Täglich grosse, reichh. Stammkarte. O. Ehlers.

Katharinen-
straße 14, I. **Café Vondran** Katharinen-
straße 14, I.
Große anständige Localitäten.
3 vorzügliche Bilschke, à Et. 40 Pf. bei Tag und Nacht.
Guten bürgerlichen Mittagstisch, à Portion 50 Pf.
Jedes Abend 8 bis 11 Uhr.

Café Kittel,
Hansstädter Steinweg 4.
F. Ruffer, Gessen, I. Schmeischnodei.
Hochfeine Biere vom Fa...

Lehrer. Colmann hat in der Zeit 1822 den Oeffentlichkeits...

Sport. 6. Sept. 22. September. Das Hauptevent der...

Wetten in Hamburg (Grosz-Viertel) am 20. September.

Wetten in Wien am 20. September.

Wetten in Paris am 20. September.

Ans Stadt und Land.

Leipzig, 22. September. Aus dem Bureau des...

Wie wir hören, werden die sogenannten Theater...

Für Damen erweist sich die begrüßte dauernde...

Frankfurt, 21. September. Nach dem Beschlusse...

Die Vorstellungen im Circus Variété in der...

lich vor andererkaufem Hause statt. Der Erfolg der...

In weiteren Kreisen ist der Jubel über den...

Der Riesenball und der Ballhörn der...

g. Rüdiger, 21. September. In dem Hülft...

Grötzsch, 22. September. Vergangenen Sonntag...

Grimsa, 22. September. Von allen Seiten rüft...

3. Aus Schlefien, 21. September. Aus dem benach...

Leipzig, 21. September. In der Sonntag Nacht...

Frankfurt, 21. September. Nach dem Beschlusse...

Leipzig, 21. September. In der Sonntag Nacht...

Frankfurt, 21. September. Nach dem Beschlusse...

Die Vorstellungen im Circus Variété in der...

Zur Richtigstellung.

Table with columns: Nach, Abgangsort, Der Abgang findet statt, Der regelmäßige Gang der Eisenbahn...

Aufführung bringen. Anlässlich der Feier des 100...

4. Chemnitz, 21. September. Am Sonntag...

Waldau, 21. September. Gestern Abend ist in...

4. Plauen, 21. September. Heute Nachmittag 5 Uhr...

3. Riesa, 22. September. Se. Majestät König Albert...

Dresden, 22. September. Gestern Abend ist auf...

Vermishtes.

3. Aus Schlefien, 21. September. Aus dem benach...

Buer (Schl.), 22. September. Eine von einer...

Wohum, 20. September. Am Freitag Abend...

Die Vorstellungen im Circus Variété in der...

Literatur.

Lehrliche Medicinische Vorträge. Die Veröffentlichung...

Zeitschriftliche Jahrbücher. Herausgeber Julius Müller...

Nach Schluß der Redaktion eingegangen.

Meteorologische Beobachtungen.

Table with columns: Zeit der Beobachtung, Barom., Therm., Relative Feucht., Windrichtung u. Stärke, Himmelssicht.

Ans dem Witterungsbericht von der Sternwarte in Hamburg...

Table with columns: Stations-Namen, Barometrischer Stand, Richtung und Stärke des Windes, Witterung, Temperatur.

Ans dem Witterungsbericht von der Sternwarte in Hamburg...

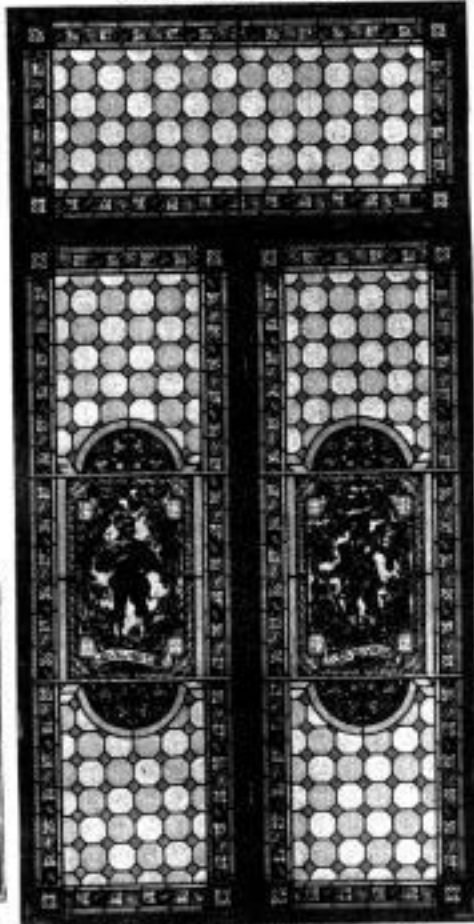
Table with columns: Stations-Namen, Barometrischer Stand, Richtung und Stärke des Windes, Witterung, Temperatur.

Ans dem Witterungsbericht von der Sternwarte in Hamburg...

Diaphanie-Fenster.



Nr. 81. Größe 100/150 cm.
Pflanzensagen v. Prof. Hirtel
N. 81.
Schwarz und Weißmalerei
mit Kabinettmalerei und Fresco
in Einmalung.



Nr. 86. Größe 150/180 cm.
Wasser von Prof. Hirtel. N. 86.
Aber von Prof. Hirtel.



Nr. 82. Größe 100/150 cm.
Pflanzensagen v. Prof. Hirtel
N. 82.
Schwarz und Weißmalerei
mit Kabinettmalerei und Fresco
in Einmalung.



Nr. 88. Größe 40/40 cm.
Pflanzensagen v. Prof. Hirtel.
Schwarz und Weißmalerei
mit Kabinettmalerei und Fresco
in Einmalung.



Nr. 83. Größe 40/40 cm.
Schwarz und Weißmalerei
mit Kabinettmalerei und Fresco
in Einmalung.



Nr. 84. Größe 40/40 cm.
Schwarz und Weißmalerei
mit Kabinettmalerei und Fresco
in Einmalung.



Nr. 85. Größe 40/40 cm.
Schwarz und Weißmalerei
mit Kabinettmalerei und Fresco
in Einmalung.



Nr. 87. Größe 40/40 cm.
Schwarz und Weißmalerei
mit Kabinettmalerei und Fresco
in Einmalung.



Nr. 89. Größe 40/40 cm.
Schwarz und Weißmalerei
mit Kabinettmalerei und Fresco
in Einmalung.

Künstler werden zur Vorlage geeigneter Originale für Diaphaneen aufgefordert.

Schmücke Dein Heim!

Grimme & Hempel, Leipzig.
Diaphaniefabrik und Kunstglaserei.

Fabrik und Versand: Kohlenstraße 18. — Musterlager: Geismuthstraße 27.

Brüssel 1888. Goldene Medaille London 1891. Paris 1889.



Kamin-Vorsetzer.

Bilder mit Diaphaniefüllung, sowie von Holzmalerei und Bildern in Relief und Schmelzmalerei.

Nr. 90. Größe 100/150 cm. M. 100.—

Beichtstuhl mit Wappenstein von G. Grosse. — Blumenstücke von Hirtel.

Auf Wunsch wird auch der mittlere Theil allein geliefert.

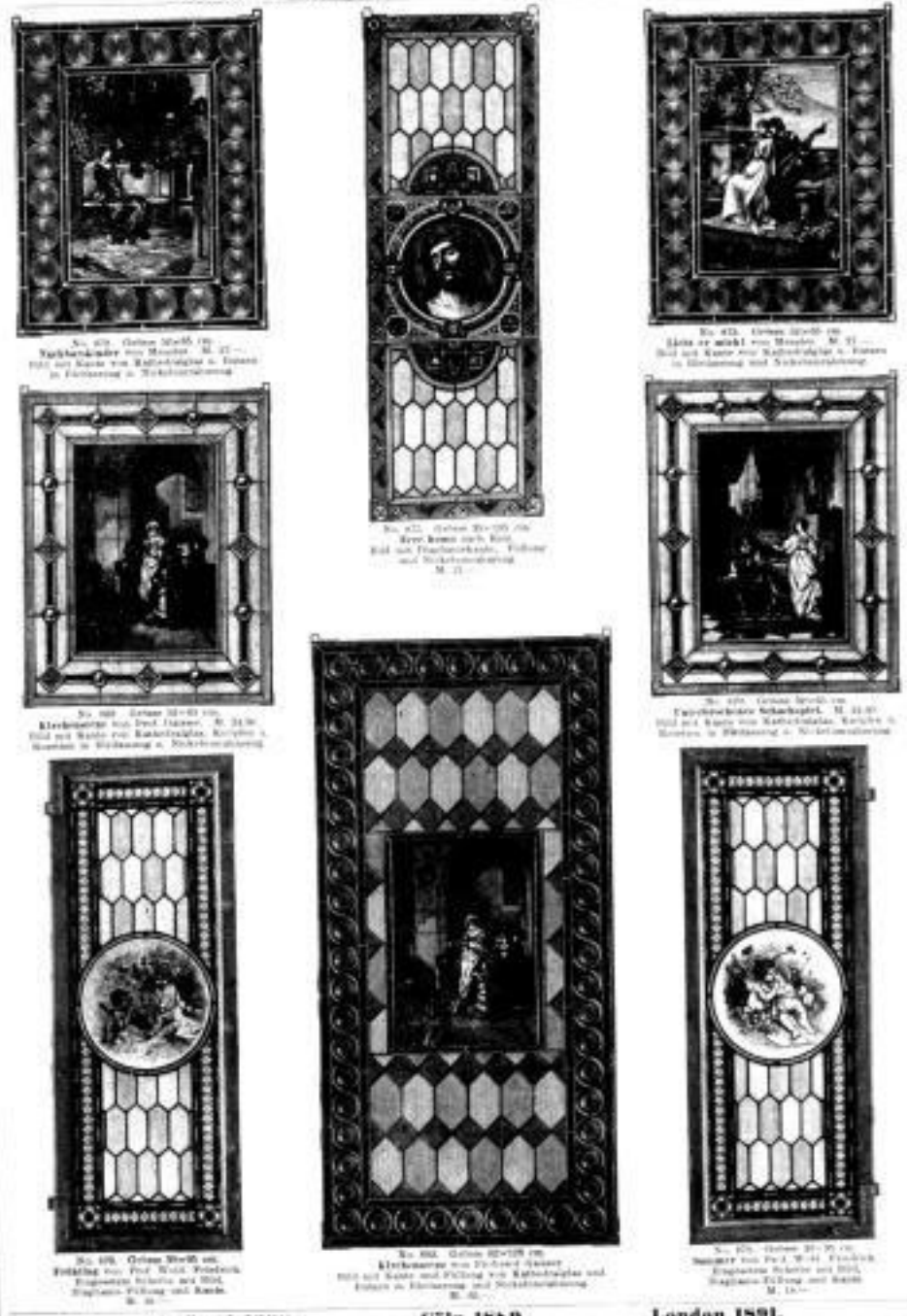
Diese Musterammlung erscheint auch als Katalog in eleganter Ausstattung mit ca. 500 Illustrationen zum Preise von M. 1.—.

Vornehmer Zimmerschmuck von überraschender Wirkung.



Alle Abbildungen sind in 1/100 natürlicher Grösse ausgeführt.

Höchste Auszeichnungen für kunstvoll hergestellte Diaphanien:

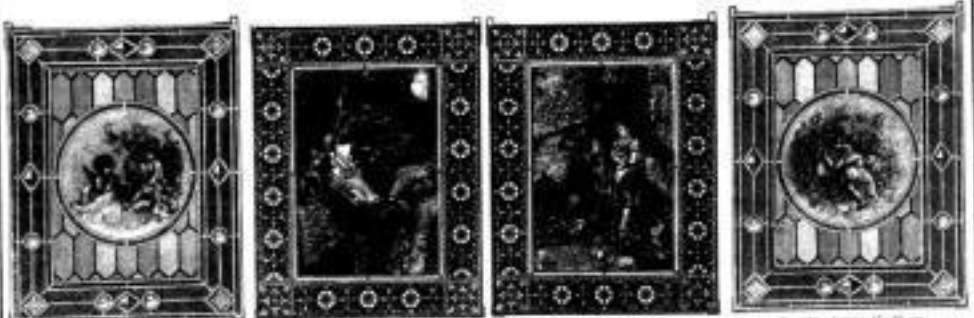


Brüssel 1888.

Cöln 1894.

London 1891.

Preisliste von losen Diaphanie-Blättern und leichtfassl. Anleitung zur Selbstanfertigung dekor. Scheiben gratis.



No. 101. Größe 11-10 cm. **Sturm** von Prof. Will. Fröhlich. Bild mit Diaphanien und Rahmen aus Kupferblech, Kupfer u. Eisen in Silber- und Nickelvergoldung. M. 25.-

No. 102. Größe 11-10 cm. **Abendstunde** von Prof. Müller. Bild mit Diaphanien und Rahmen aus Kupferblech, Kupfer u. Eisen in Silber- und Nickelvergoldung. M. 25.-

No. 103. Größe 11-10 cm. **Bekehrung** von Prof. Müller. Bild mit Diaphanien und Rahmen aus Kupferblech, Kupfer u. Eisen in Silber- und Nickelvergoldung. M. 25.-

No. 104. Größe 11-10 cm. **Waldsee** von Prof. Müller. Bild mit Diaphanien und Rahmen aus Kupferblech, Kupfer u. Eisen in Silber- und Nickelvergoldung. M. 25.-

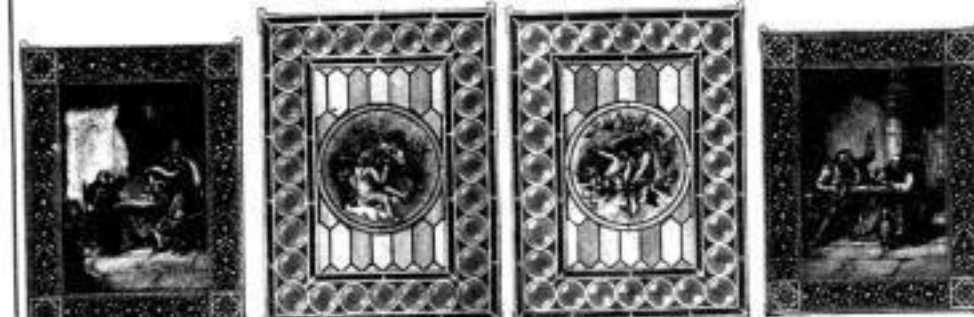


No. 105. Größe 11-10 cm. **Waldsee** von Prof. Müller. Bild mit Diaphanien und Rahmen aus Kupferblech, Kupfer u. Eisen in Silber- und Nickelvergoldung. M. 25.-

No. 106. Größe 11-10 cm. **Figur** von Prof. Müller. Bild mit Diaphanien und Rahmen aus Kupferblech, Kupfer u. Eisen in Silber- und Nickelvergoldung. M. 25.-

No. 107. Größe 11-10 cm. **Figur** von Prof. Müller. Bild mit Diaphanien und Rahmen aus Kupferblech, Kupfer u. Eisen in Silber- und Nickelvergoldung. M. 25.-

No. 108. Größe 11-10 cm. **Kartenspiel** im Kloster von Prof. Müller. Bild mit Diaphanien und Rahmen aus Kupferblech, Kupfer u. Eisen in Silber- und Nickelvergoldung. M. 25.-



No. 109. Größe 11-10 cm. **Kartenspiel** im Kloster von Prof. Müller. Bild mit Diaphanien und Rahmen aus Kupferblech, Kupfer u. Eisen in Silber- und Nickelvergoldung. M. 25.-

No. 110. Größe 11-10 cm. **Figur** von Prof. Müller. Bild mit Diaphanien und Rahmen aus Kupferblech, Kupfer u. Eisen in Silber- und Nickelvergoldung. M. 25.-

No. 111. Größe 11-10 cm. **Waldsee** von Prof. Müller. Bild mit Diaphanien und Rahmen aus Kupferblech, Kupfer u. Eisen in Silber- und Nickelvergoldung. M. 25.-

No. 112. Größe 11-10 cm. **Waldsee** im Kloster von Prof. Müller. Bild mit Diaphanien und Rahmen aus Kupferblech, Kupfer u. Eisen in Silber- und Nickelvergoldung. M. 25.-

Buntpapieriger Hauptkatalog über lose Diaphanieblätter (Bilder, Faltungen, Kanten, Rosetten etc.) ist für M. 2.- zu haben, welche bei Aufträgen von M. 20.- an vergütet werden.



No. 113. Größe 11-10 cm. **Waldsee** von Prof. Müller. Bild mit Diaphanien und Rahmen aus Kupferblech, Kupfer u. Eisen in Silber- und Nickelvergoldung. M. 25.-

No. 114. Größe 11-10 cm. **Waldsee** von Prof. Müller. Bild mit Diaphanien und Rahmen aus Kupferblech, Kupfer u. Eisen in Silber- und Nickelvergoldung. M. 25.-

No. 115. Größe 11-10 cm. **Waldsee** von Prof. Müller. Bild mit Diaphanien und Rahmen aus Kupferblech, Kupfer u. Eisen in Silber- und Nickelvergoldung. M. 25.-

No. 116. Größe 11-10 cm. **Waldsee** von Prof. Müller. Bild mit Diaphanien und Rahmen aus Kupferblech, Kupfer u. Eisen in Silber- und Nickelvergoldung. M. 25.-

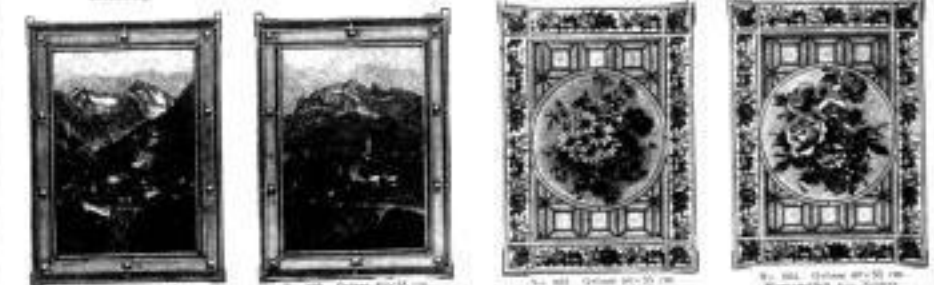


No. 117. Größe 11-10 cm. **Waldsee** von Prof. Müller. Bild mit Diaphanien und Rahmen aus Kupferblech, Kupfer u. Eisen in Silber- und Nickelvergoldung. M. 25.-

No. 118. Größe 11-10 cm. **Waldsee** von Prof. Müller. Bild mit Diaphanien und Rahmen aus Kupferblech, Kupfer u. Eisen in Silber- und Nickelvergoldung. M. 25.-

No. 119. Größe 11-10 cm. **Waldsee** von Prof. Müller. Bild mit Diaphanien und Rahmen aus Kupferblech, Kupfer u. Eisen in Silber- und Nickelvergoldung. M. 25.-

No. 120. Größe 11-10 cm. **Waldsee** von Prof. Müller. Bild mit Diaphanien und Rahmen aus Kupferblech, Kupfer u. Eisen in Silber- und Nickelvergoldung. M. 25.-

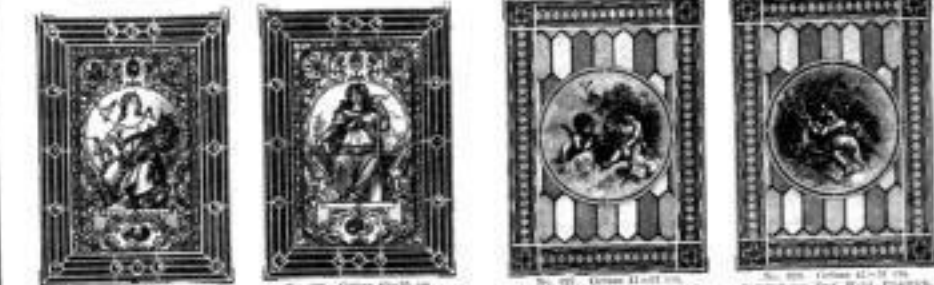


No. 121. Größe 11-10 cm. **Waldsee** von Prof. Müller. Bild mit Diaphanien und Rahmen aus Kupferblech, Kupfer u. Eisen in Silber- und Nickelvergoldung. M. 25.-

No. 122. Größe 11-10 cm. **Waldsee** von Prof. Müller. Bild mit Diaphanien und Rahmen aus Kupferblech, Kupfer u. Eisen in Silber- und Nickelvergoldung. M. 25.-

No. 123. Größe 11-10 cm. **Waldsee** von Prof. Müller. Bild mit Diaphanien und Rahmen aus Kupferblech, Kupfer u. Eisen in Silber- und Nickelvergoldung. M. 25.-

No. 124. Größe 11-10 cm. **Waldsee** von Prof. Müller. Bild mit Diaphanien und Rahmen aus Kupferblech, Kupfer u. Eisen in Silber- und Nickelvergoldung. M. 25.-



No. 125. Größe 11-10 cm. **Waldsee** von Prof. Müller. Bild mit Diaphanien und Rahmen aus Kupferblech, Kupfer u. Eisen in Silber- und Nickelvergoldung. M. 25.-

No. 126. Größe 11-10 cm. **Waldsee** von Prof. Müller. Bild mit Diaphanien und Rahmen aus Kupferblech, Kupfer u. Eisen in Silber- und Nickelvergoldung. M. 25.-

No. 127. Größe 11-10 cm. **Waldsee** von Prof. Müller. Bild mit Diaphanien und Rahmen aus Kupferblech, Kupfer u. Eisen in Silber- und Nickelvergoldung. M. 25.-

No. 128. Größe 11-10 cm. **Waldsee** von Prof. Müller. Bild mit Diaphanien und Rahmen aus Kupferblech, Kupfer u. Eisen in Silber- und Nickelvergoldung. M. 25.-

Alle Ausstattungen werden auch mit jedem anderen Bild geliefert.

Preisliste von losen Diaphanie-Blättern und leichtfassl. Anleitung zur Selbstanfertigung dekor. Scheiben gratis.



No. 101. Größe 11x17 cm.
Wägen von Prof. Weidl.
Bild mit Karte von Katholikengilde
und Kapelle in Hohenberg und
Nikolasschönung. M. 12,50



No. 102. Größe 11x17 cm.
Erdbecker Barbieren.
Bild mit Karte von Katholikengilde
Kapelle und Praxen in Hohenberg
und Nikolasschönung. M. 12,50



No. 103. Größe 11x17 cm.
Benedikt von Schönbürg.
Bild mit Karte von Katholikengilde
Kapelle und Praxen in Hohenberg
und Nikolasschönung. M. 12,50



No. 104. Größe 11x17 cm.
Alger von Prof. Weidl.
Bild mit Karte von Katholikengilde
und Kapelle in Hohenberg und
Nikolasschönung. M. 12,50



No. 105. Größe 11x17 cm.
Japanische Pyren von Prof. Weidl.
Bild mit Karte von Katholikengilde
und Kapelle in Hohenberg u. Nikolasschönung.
M. 12,50



No. 106. Größe 11x17 cm.
Seligkeit und Genüß.
Bild mit Diaphanierkarte, Füllung und
Nikolasschönung. M. 12,50



No. 107. Größe 11x17 cm.
Schönheit und Blauwerden.
Bild mit Diaphanierkarte, Füllung und
Nikolasschönung. M. 12,50



No. 108. Größe 11x17 cm.
Japanische Schiffe von Prof. Weidl.
Bild mit Karte von Katholikengilde
und Kapelle in Hohenberg u. Nikolasschönung.
M. 12,50



No. 109. Größe 11x17 cm.
Feste von Niklaus.
Bild mit Karte von Katholikengilde
und Kapelle in Hohenberg und Nikolasschönung.
M. 12,50



No. 110. Größe 11x17 cm.
Mantelknäuel im Kloster.
Bild mit Diaphanierkarte und Nikolasschönung.
M. 12,50



No. 111. Größe 11x17 cm.
Kreuzgänger im Kloster.
Bild mit Diaphanierkarte und Nikolasschönung.
M. 12,50



No. 112. Größe 11x17 cm.
Ulrich von Sitten.
Bild mit Karte von Katholikengilde
und Kapelle in Hohenberg und Nikolasschönung.
M. 12,50

Buntdruckter Hauptkatalog über losen Diaphanieblätter (Bilder, Füllungen, Kanten, Rosetten etc.)
ist für M. 2.— zu haben, welche bei Aufträgen von M. 20.— an vergütet werden.

Diese Meistersammlung erscheint auch als Katalog in eleganter Ausstattung mit 200 Illustrationen zum Preise von 1 Mark.



No. 141. Größe 11x17 cm.
Bergkette im Alpengebiet
von H. Hübner.
Bild mit Diaphanierkarte und Nikolasschönung.
M. 12,50



No. 142. Größe 11x17 cm.
Heilige Nacht nach Gersony.
Bild mit Karte von Katholikengilde u. Kapelle
in Hohenberg und Nikolasschönung.
M. 12,50



No. 143. Größe 11x17 cm.
Katholikengilde nach Gersony.
Bild mit Karte von Katholikengilde u. Kapelle
in Hohenberg und Nikolasschönung.
M. 12,50



No. 144. Größe 11x17 cm.
Landschaft bei Ulrichschloß
von H. Hübner.
Bild mit Diaphanierkarte u. Nikolasschönung.
M. 12,50



No. 145. Größe 11x17 cm.
Lutherischer Schachtel u. Prof. Hübner.
Bild mit Diaphanierkarte u. Nikolasschönung.
M. 12,50



No. 146. Größe 11x17 cm.
Schloßkellerei mit Katakomben u. Katakomben
von H. Hübner.
Bild mit Karte von Katholikengilde und
Kapelle in Hohenberg und Nikolasschönung.
M. 12,50



No. 147. Größe 11x17 cm.
Tafel mit Tafelherbst
von H. Hübner.
Bild mit Karte von Katholikengilde und
Kapelle in Hohenberg und Nikolasschönung.
M. 12,50



No. 148. Größe 11x17 cm.
Katholikengilde von Prof. Hübner.
Bild mit Diaphanierkarte u. Nikolasschönung.
M. 12,50



No. 149. Größe 11x17 cm.
Führung von Prof. Weidl.
Bild mit Diaphanierkarte, Karte und Nikolasschönung.
M. 12,50



No. 150. Größe 11x17 cm.
Mittelalterliche Madonna nach Gersony.
Bild mit Karte von Katholikengilde und Kapelle
in Hohenberg u. Nikolasschönung. M. 12,50



No. 151. Größe 11x17 cm.
Sonnen von Prof. Weidl.
Bild mit Diaphanierkarte, Karte und Nikolasschönung.
M. 12,50

Prachtvoller Schmuck für Villen, Wohnungen, Hotels, Kirchen etc.