

Leipziger Tageblatt und Anzeiger.

Organ für Politik, Localgeschichte, Handels- und Geschäftsverkehr.

Freitag den 11. December 1891.

Insertionspreis

Morgen-Ausgabe: die 6-spaltige Zeile 10 Pf., die 4-spaltige 8 Pf., die 2-spaltige 6 Pf., die 1-spaltige 4 Pf.

Abend-Ausgabe: die 6-spaltige Zeile 10 Pf., die 4-spaltige 8 Pf., die 2-spaltige 6 Pf., die 1-spaltige 4 Pf.

Annahmefrist für Inserate: Morgen-Ausgabe: Sonntags 10 Uhr, Abend-Ausgabe: Sonntags 7 Uhr.

Bei den Filialen und Hauptstellen ist eine Liste der Preise zu erlangen.

85. Jahrgang.

Abonnementpreis: In der Hauptstadt Leipzig... In der Provinz... In der Fremde...

Amtliche Bekanntmachungen.

Bekanntmachung, den Verkauf fremdlicher Kinderrechte betreffend. Unter Bezugnahme auf die Bekanntmachung vom 25. Juni 1890...

Bekanntmachung, in Betreff der am 10. Juli 1891, Beschluß der Reichsversammlung für den Großhandelsplatz in der Markstraße...

Bekanntmachung, die bringen hiermit zur öffentlichen Kenntniß, daß wir die Herrn 1) Friedrich Wilhelm Carl Wilhelm Müller, 2) Hermann Wilhelm Müller...

Bekanntmachung, Nachdem zufolge unserer Bekanntmachung Nr. 5424 vom 20. October 1891 der Plan TBV Nr. 5167 RA Nr. 5572...

Auction table with columns for item number, description, and price. Includes items like '47 Stück alte Bücher', '72 Stück alte Bücher', etc.

Wirksamkeit der Handelsverträge. Unzweifelhaft ist der Abschluß der Handelsverträge ein Friedensmerkmal von außerordentlicher Bedeutung...

schließt sich immer umfassender, so daß den Vertragsstaaten zuletzt nur Rußland und Frankreich gegenüber stehen werden. Bekanntlich ist schon ein Vertrag zwischen Deutschland und der Türkei vereinbart...

Es ist möglich, daß sich die Verhandlungen der Parlamente bis zum Anfang des nächsten Jahres hinziehen werden, aber das Streben ist überall vorhanden, die Frist bis zum 1. Februar 1892 inne zu halten. Im deutschen Reichstage hat man sich für die Verhandlung entschieden...

Trotz der Wichtigkeit der Handelsverträge, welche die Handelsverträge auf Europa ausüben, können die kriegerischen Vorbereitungen Rußlands und Frankreichs ungeschwächt fort. Rußland zieht immer größere Truppenmassen an seiner Westgrenze zusammen...

Der wirtschaftliche Sieg des Dreieckes über Rußland und Frankreich darf schon jetzt als entschieden angesehen werden, obwohl die Verträge noch gar nicht in Kraft getreten sind. Aber der moralische Erfolg des bis jetzt Erreichten ist so groß, daß ein ernstes französisches Blatt wie der 'Temps' bereits von einem wirtschaftlichen Sedan Frankreichs zu sprechen wagt...

treffen. Daß der Erfolg des Erfolgs gebietet, und daß den Täuflern das Glück unterliegt, läßt sich auch bei diesem Anlaß weiter als wohlverdiente Ueberlieferung anführen.

Leipzig, 11. December. In der gestrigen Sitzung des Bundesraths wurde die Verträge, betreffend die Verleihung von Corporationen...

Dem Reichstage ist Mitteilung von dem Austausch von Noten des deutschen Geschäftsträgers bei der Union und des Königlich Preussischen Gesandten gemacht worden, wodurch dem Vereinigten Staaten die ermäßigten deutschen Zölle für landwirtschaftliche Erzeugnisse und Deutschland die freie Jucker-Einfuhr...

Der 'A. R.' schreibt man aus Konstantinopel: Hier wird jetzt behauptet, daß der erste Secretair der deutschen Botschaft, Major, Doctor der Rechte, Legationsrath v. Binkler...

Die Frage, ob die Bezeichnung 'Socialdemokrat' für Jemand, der sich nicht zur Socialdemokratie bekennt, eine Beleidigung ist, entschied die Strafkammer in Eberfeld in bejahendem Sinne. Ein früheres Mitglied des Nieder-Wormbacher Kreisvereins...

Der Handelsvertrag Oesterreichs mit der Schweiz ist dem österreichischen Reichsrath und dem schweizerischen Reichstage vorgelegt worden. Aus Verh. wird gefolgert: Der neue Fürstprimas von Ungarn, Dr. Bajzary, hat anlässlich des Empfangs der vielen Deputationen...

Das Reichs-Deputations-Kollegium hat am 10. December, Mittags 12 Uhr, den öffentlichen Sitzungssaal nach dem Reichs-Deputations-Kollegium verlassen. Der Sitzungssaal wurde von dem Reichs-Deputations-Kollegium verlassen...

auf welchem die Lösung dieser Frage zu suchen ist, verhältnißmäßig zu haben scheint. In Bezug auf die Weltung der 'Schweizer Zeitung', daß dem früheren Richter von Balthasar von der Coblenz...

Nach einer aus Konstantinopel eingehenden Meldung hat der General-Gouverneur auf Verlangen von Kreta, Kavalas und Dschalaleddin Pascha, zur Dinstandhaltung der auf der Insel unangelegten Verordnungen ein Circular erlassen...

Reuter's Bureau meldet aus Rio de Janeiro, bei einem vorgestern im Campoo im Staate Rio de Janeiro erfolgten Zusammenstoß der einander feindselig gegenüber stehenden Parteien seien mehrere Personen getödtet und eine große Anzahl verwundet worden.

Reuter's Bureau meldet aus Peking vom 9. December: Der Plan des Führers der chinesischen Regierungstruppen, die Aufständischen zu umzingeln, macht nicht aufgeführt werden können, weil man sich nicht verheißt mit den mongolischen Stämmen des Nordens verhandeln zu können. Daher hätten die Aufständischen nach einem für die laienlichen Truppen siegreichen Gefecht durch die Flucht entkommen können.

Landtag.

Erstes Kammer. Dresden, 10. December. Die heutige 5. öffentliche öffentliche Sitzung eröffnete der Präsident Graf Schönerbach am 11. Uhr.

Der Sitzung nahmen außer dem Herrn Staatsminister v. Thümmel und v. Weglich bei. Auf der Tagesordnung standen die drei Artikel des Entwurfs des Gesetzes über die Verleihung der Reichsangehörigkeit über das Reichs-Deputations-Kollegium...

Die Frage, ob die Bezeichnung 'Socialdemokrat' für Jemand, der sich nicht zur Socialdemokratie bekennt, eine Beleidigung ist, entschied die Strafkammer in Eberfeld in bejahendem Sinne. Ein früheres Mitglied des Nieder-Wormbacher Kreisvereins...

Der Handelsvertrag Oesterreichs mit der Schweiz ist dem österreichischen Reichsrath und dem schweizerischen Reichstage vorgelegt worden. Aus Verh. wird gefolgert: Der neue Fürstprimas von Ungarn, Dr. Bajzary, hat anlässlich des Empfangs der vielen Deputationen...

G. Schmager, Confidant
Institut.
4 Nicolikirchhof 4.
Neuheiten und Specialitäten
in interessanten und belehrenden, demnach nützlichen
Weihnachtsgeschenken,
eigens u. sachverständig gefertigter
und geprüfter Apparate aus allen Gebieten
der Naturwissenschaften, als:
Elektrismaschinen und Elektrophore
mit Neben-Apparaten
neue Dynamo-, elektr. Maschinen,
Glühlampen, Motor u. Telegraphen,
Inductions-Apparate
mit Batterien, elektr. Bajonneten u.
Uhrständer mit elektr. Beleuchtung,
Dampfmaschinen-Modelle
und Locomotiven
mit Spiritusheizung und Sicherheits-Ventilen.
Laterna magica u. Nebelbilder-Apparate
mit neuen Effectgläsern.
**Wunder-Cameras zur Darstellung ver-
größerter Photographien.**
Gute Mikroskope der verschiedensten Art
Photographische Dilettanten-Apparate.
Solide Schulreisszeuge jeder Art.
Neues Sortiment und größte Auswahl
Opern- u. Reisegläser
best. Fabricate, vorzügliche Wirkung.
Barometer mit guten Werken,
Thermometer und Fernrohre,
Goldene Brillen u. Klemmer,
mit Prima-Gläsern aller Gattungen.
Stereoskope und Bildergläser (Graphoskope)
nebst Bildern aller Länder und Gegend.
Beste Bedienung. Billigste Preise.

Ernst Enge, **Grimmaischer Steinweg No. 3,**
neben der Hauptpost.
Holzgalanterie-Waaren mit
ohne Stickerorientierung, Rauche-,
Spiel-, Salonleuchte, Blumen-
ständer von 2 Mk. 50 Pf.,
Schreibzeuge, Schlüssel- und
Cigarrenschlüssel, Jalousie-
klappen, Eck- u. Pfeilfabretter,
Uhr-, Garderobe-, Schlüssel-
und Handtaschen, Hülsen-,
Cigarren- u. Tabakskisten etc.
von 50 Pf. an. Specialität eigener
Fabrication **Portemonnaies,**
Cigarren-, Brief- und Visitenkartentaschen,
Necessaires und Toiletten-Etuis, Damentaschen
mit Nickelring, Markt- und Reisetaschen, **Photo-
graphie-Albums** in Quart von 1.50 Mk. an. Alle
Neuheiten in 30 Pfg., 1 Mk., 2 Mk., 3 Mk.-Artikeln etc.,
Hochzeits- und Gelegenheitsgeschenken.

Gebrüder Gabriel,
15 Neumarkt 15,
empfehlen in überragend großer Auswahl
Schaukelstühle
in verschieden Größen und Preislagen.
Nur echte Wiener Original-Waare.

Internationalen Oriental. Teppich- u. Ausstellg. in Wien.
Sämmtliche ausgestellten Objecte sind aus der diesjährigen
Kunstgewerbliche
Orientalische
Ausstellung
und
Verkauf von
Perser-, Smyrna- und Decorations-
Teppichen.
Specialitäten in Stickereien.
Königsplatz 17,
Lehmann's Haus.

Rudolph Ebert,
5 Thomagässchen 5.
Galanterie- und Kurzwaaren,
größte Auswahl von
Neuheiten zu Weihnachtsgeschenken

Ballfächer	Portemonnaies
Theaterfächer	Manschettenknöpfe
Armbänder	Knäpfaufstecknadeln
Brochen	Kämme
Uhrketten	Zapfensteine
Fachschmuck	Haarpfeife
Korallenarmbänder	Gürtel
	Schiffschmucktaschen.

Attrapen — Nippsachen.
Baumkerzen — Lichthalter.
Praktische und scherzhafte
Gegenstände zu billigen Preisen. Als besondere Neuheiten:
Kleidraffer — Wachsperketten.
H. Nürnberg. Lebkuchen von Häberlein.

Weihnachts-Ausverkauf
zu bedeutend zurückgesetzten Preisen.
Ein Vollen wollen Kinder-Strümpfe halt A 1.20 50 ct
ein Vollen wollen Frauen-Strümpfe halt A 1.50 A 1.25
garneerte Kap-Gülden halt A 2.- A 1.25
vorjährige Kinder-Gülden von 50 ct an
reimodern Herren-Gülden von 50 ct an
gestrichelte Herren-Gülden von A 2.25 an
Icner empfehle: Unterzeuge in den besten Qualitäten,
Kinder-Strümpfe mit verhärtetem Fuß und Hand.
Grösch. Strumpfwaaren-Niederl. Paul Wendel, Schützenstraße 1.

O. H. Meder,
Optisches Institut,
gegründet 1850.
Markt 11,
gegenüber dem Rathhause.
Größtes Lager aller Art
Metal- Barometer
in den verschiedensten Ausstattungen,
gehobenen, Wildbohlen Holzrahmen,
Rococo-Rahmen, Bronze-, Cuivre-poli-
und altdentschen, schmiedeeisernen
Rahmen mit Kupferbeschlägen
von Mark 3-150.
Barometer auf Sockel
und geschmackvollen Statuen etc. etc.
von Mark 6.50 an.

H. Backhaus, Grimmaische Strasse 28.
Magazin für Neuheiten.
Reisende und neue Geschenke
für Herren und Damen.
Kunstgewerbliche Sachen.
Herren-Artikel, Hübsche u. s. w.
Echte Parfümerien.
Toilettegegenstände.
Nippen, Bierkrüge,
Lederwaren,
Hüte u.
Kino
Magazin für Neuheiten
Mittel die Früchten Vortheile beim Einkaufe von neuen rechenmerk-
würdigen Geschenken zu den denkbar billigsten Preisen. Abtheilung
für Ehrentasche Geschenke von 50 ct bis 3 Mk.
H. Backhaus, Grimmaische Strasse 28.
Kleine
hübsche
Gegenstände
zur Ausschmückung
des Weihnachtstisches.
Hohe Neuheiten für Herren.
Kegelscherze, neueste Modelle.
Pariser Bronzen, Verlagsgegenstände.
Magazin für Neuheiten.
H. Backhaus, Grimmaische Strasse 28.

Kaiserl. Königl. Hofmöbel-Fabrik
Franz Schneider, Weststrasse 49 u. 51,
empfiehlt an **Weihnachtsgeschenken** geeignet:
Spielstische, Bauernstische, Schreibtische, Nähtische, Fantasietische, Borden,
Truhen, Staffeleien, Consolen, Schreibstühle, Eingänge etc. etc., dergl.
diverse zurückgesetzte Stücke billigt.

Photographie.
Local-Veränderung.
Umm geordnet Publikum von Leipzig und Umgebung die ergebenste Bitte, daß ich mit heutigem Tage mein
photographisches Atelier von **Johannesplatz 16** nach
Johannesplatz Nr. 1
(Hotel Stadt Dresden)
verlegt habe. Indem ich für das mir bisher bewiesene Wohlwollen herzlich danke, bitte ich, mich auch ferner gütlich unterstützen
zu wollen, da ich stets bemüht sein werde, den höchsten Anforderungen auf dem Gebiete der Reproduktion (mit der Fortschrit-
tlichkeit zu genügen. Aufnahmestunde täglich von 9 bis 3 Uhr.
E. Schleicher, Photographisches Atelier,
Johannesplatz 1 (Hotel Stadt Dresden).

Erstes billiges Special-Geschäft für Uhren.
(Nur Uhren — keine Schmucksachen.)
Zu Weihnachts-Geschenken.
Regulatoren 12 Mark.
Regulatoren 12 Mark.
Regulatoren 12 Mark.
Regulatoren 12 Mark.
Höhe 95 cm, Breite 35 cm.
Prachtvolle schöne Muster. Ueber 14 Tage ohne Aufzug gehend.
Für jeden Regulator leiste ich für richtiges Gehen
5 Jahre reelle schriftliche Garantie.
Uhren-Händler erhalten bedeutenden Rabatt.
M. Kemski,
22 Nürnberger Str. 22.
Man bittet genau auf Firma und Nr. 22 zu achten.

Dorotheenstrasse 1.
Siemens Gaslampen,
Siemens Gasheizöfen,
(Gasbadeöfen, Gaskocher).
Neuheit: Reclamelaternen.
Friedr. Siemens,
Dorotheenstrasse 1
(im Neubau).

C. F. Gütig,
Fabrik und Lager von Juwelen, Gold- und Silberwaaren.
Gegründet 1782.
Thomaskirchhof 11, Leipzig, Thomaskirchhof 11.
Größte Auswahl von billigsten bis vorzüglichsten Schmuckgegenständen jeder Art in den modernsten
Muster, Ehren-, Hochzeits- und Pathosgeschenken in Silber von einfacher, sowie reicher
künstlerischer Ausführung. Specialität in Brotschalen und passenden Ausstattungen.
Auswahlendungen.

Hierzu vier Beilagen und zwei Extrabeilagen: von Velhagen & Klasing und F. F. Jost Nachf. in Leipzig.

I. Beilage zum Leipziger Tageblatt und Anzeiger Nr. 429, Freitag, 11. December 1891. (Morgen-Ausgabe.)

Bekanntmachung.

Wählberechtigte sind als Wähler zur diesjährigen Stadtwahlberechtigen-Wahlliste die Namen derjenigen hien-
 ter, welche in der Zeit vom 11. vorigen bis 8. dieses Monats neuverpflichtet worden sind, und
 b. deren Einträge gegen die diesjährige Stadtwahlberechtigen-Wahlliste für begründet zu erachten waren:

I. im Gemeindebezirk mit Wohnhäusern angelegene Bürger.

Postleitzahl	Regist.	Nr. und Name	Stand und Gewerbe	Wohnung
1	1	Hilberdt, Christian Gottlieb Hilb.	Johannesmann	Ld. 200 A
2	2	Hilberdt, Carl Hugo	Rathmann	G. 400
3	3	Wirth, Johann Friedr. Christian	Waler u. Handwerker	C. 78
4	4	Wichert, Hermann Adolf	Handwerker	G. 77 B
5	5	Wernicke, Friedrich August Robert	Handwerker	P. 1526 A
6	6	Wernicke, Carl Otto	Handwerker	Kl.-Z. 103 C
7	7	Wernicke, Friedrich Otto	Handwerker	Ld. 872
8	8	Wernicke, Carl Otto	Handwerker	Ld. 672 A
9	9	Wernicke, Carl Otto	Handwerker	Ld. 672 B
10	10	Wernicke, Carl Otto	Handwerker	Ld. 672 C
11	11	Wernicke, Carl Otto	Handwerker	Ld. 672 D
12	12	Wernicke, Carl Otto	Handwerker	Ld. 672 E
13	13	Wernicke, Carl Otto	Handwerker	Ld. 672 F
14	14	Wernicke, Carl Otto	Handwerker	Ld. 672 G
15	15	Wernicke, Carl Otto	Handwerker	Ld. 672 H
16	16	Wernicke, Carl Otto	Handwerker	Ld. 672 I
17	17	Wernicke, Carl Otto	Handwerker	Ld. 672 J
18	18	Wernicke, Carl Otto	Handwerker	Ld. 672 K
19	19	Wernicke, Carl Otto	Handwerker	Ld. 672 L
20	20	Wernicke, Carl Otto	Handwerker	Ld. 672 M
21	21	Wernicke, Carl Otto	Handwerker	Ld. 672 N
22	22	Wernicke, Carl Otto	Handwerker	Ld. 672 O
23	23	Wernicke, Carl Otto	Handwerker	Ld. 672 P
24	24	Wernicke, Carl Otto	Handwerker	Ld. 672 Q
25	25	Wernicke, Carl Otto	Handwerker	Ld. 672 R
26	26	Wernicke, Carl Otto	Handwerker	Ld. 672 S
27	27	Wernicke, Carl Otto	Handwerker	Ld. 672 T
28	28	Wernicke, Carl Otto	Handwerker	Ld. 672 U
29	29	Wernicke, Carl Otto	Handwerker	Ld. 672 V
30	30	Wernicke, Carl Otto	Handwerker	Ld. 672 W
31	31	Wernicke, Carl Otto	Handwerker	Ld. 672 X
32	32	Wernicke, Carl Otto	Handwerker	Ld. 672 Y
33	33	Wernicke, Carl Otto	Handwerker	Ld. 672 Z
34	34	Wernicke, Carl Otto	Handwerker	Ld. 672 AA
35	35	Wernicke, Carl Otto	Handwerker	Ld. 672 AB
36	36	Wernicke, Carl Otto	Handwerker	Ld. 672 AC
37	37	Wernicke, Carl Otto	Handwerker	Ld. 672 AD
38	38	Wernicke, Carl Otto	Handwerker	Ld. 672 AE
39	39	Wernicke, Carl Otto	Handwerker	Ld. 672 AF
40	40	Wernicke, Carl Otto	Handwerker	Ld. 672 AG
41	41	Wernicke, Carl Otto	Handwerker	Ld. 672 AH
42	42	Wernicke, Carl Otto	Handwerker	Ld. 672 AI
43	43	Wernicke, Carl Otto	Handwerker	Ld. 672 AJ
44	44	Wernicke, Carl Otto	Handwerker	Ld. 672 AK
45	45	Wernicke, Carl Otto	Handwerker	Ld. 672 AL
46	46	Wernicke, Carl Otto	Handwerker	Ld. 672 AM
47	47	Wernicke, Carl Otto	Handwerker	Ld. 672 AN
48	48	Wernicke, Carl Otto	Handwerker	Ld. 672 AO
49	49	Wernicke, Carl Otto	Handwerker	Ld. 672 AP
50	50	Wernicke, Carl Otto	Handwerker	Ld. 672 AQ
51	51	Wernicke, Carl Otto	Handwerker	Ld. 672 AR
52	52	Wernicke, Carl Otto	Handwerker	Ld. 672 AS
53	53	Wernicke, Carl Otto	Handwerker	Ld. 672 AT
54	54	Wernicke, Carl Otto	Handwerker	Ld. 672 AU
55	55	Wernicke, Carl Otto	Handwerker	Ld. 672 AV
56	56	Wernicke, Carl Otto	Handwerker	Ld. 672 AW
57	57	Wernicke, Carl Otto	Handwerker	Ld. 672 AX
58	58	Wernicke, Carl Otto	Handwerker	Ld. 672 AY
59	59	Wernicke, Carl Otto	Handwerker	Ld. 672 AZ
60	60	Wernicke, Carl Otto	Handwerker	Ld. 672 BA
61	61	Wernicke, Carl Otto	Handwerker	Ld. 672 BB
62	62	Wernicke, Carl Otto	Handwerker	Ld. 672 BC
63	63	Wernicke, Carl Otto	Handwerker	Ld. 672 BD
64	64	Wernicke, Carl Otto	Handwerker	Ld. 672 BE
65	65	Wernicke, Carl Otto	Handwerker	Ld. 672 BF
66	66	Wernicke, Carl Otto	Handwerker	Ld. 672 BG
67	67	Wernicke, Carl Otto	Handwerker	Ld. 672 BH
68	68	Wernicke, Carl Otto	Handwerker	Ld. 672 BI
69	69	Wernicke, Carl Otto	Handwerker	Ld. 672 BJ
70	70	Wernicke, Carl Otto	Handwerker	Ld. 672 BK
71	71	Wernicke, Carl Otto	Handwerker	Ld. 672 BL
72	72	Wernicke, Carl Otto	Handwerker	Ld. 672 BM
73	73	Wernicke, Carl Otto	Handwerker	Ld. 672 BN
74	74	Wernicke, Carl Otto	Handwerker	Ld. 672 BO
75	75	Wernicke, Carl Otto	Handwerker	Ld. 672 BP
76	76	Wernicke, Carl Otto	Handwerker	Ld. 672 BQ
77	77	Wernicke, Carl Otto	Handwerker	Ld. 672 BR
78	78	Wernicke, Carl Otto	Handwerker	Ld. 672 BS
79	79	Wernicke, Carl Otto	Handwerker	Ld. 672 BT
80	80	Wernicke, Carl Otto	Handwerker	Ld. 672 BU
81	81	Wernicke, Carl Otto	Handwerker	Ld. 672 BV
82	82	Wernicke, Carl Otto	Handwerker	Ld. 672 BW

Dagegen sind, weil die betreffenden Bürger im beschriebenen Nachtrage aufzuführen waren, die Einträge unter Nr. 1818, 1836, 1851, 1857 und 2046 der Bürgerliste zu streichen.

II. Bürger, welche hienunterredigt und in der Eigenschaft als Hausbesitzer wählbar sind.

Postleitzahl	Regist.	Nr. und Name	Stand und Gewerbe	Wohnung
83	83	Häner, Robert Albin	Lehrer	G. Brühlstraße 26.
84	84	Hilberdt, Johann Friedr. Gerhard	Schreiber	G. Weinstraße 15.
85	85	Hilberdt, Wilhelm Hermann	Wasser	Kl.-Z. Schützinger Weg 21c.
86	86	Hilberdt, Johann Carl Georg Wilhelm	Dr. med. und publ. Med.	Barthstraße 4.
87	87	Hilberdt, Friedrich Wilhelm	Lehrer	G. Weinstraße 14. III.
88	88	Hilberdt, Carl Friedrich	Wasser	Kl.-Z. Weinstraße 83.
89	89	Hilberdt, Friedrich Wilhelm	Wasser	Kl.-Z. Götzen Hofstraße 21.
90	90	Hilberdt, Hans Oswald	Lehrer	Wagnerstraße 43.
91	91	Hilberdt, Carl Otto	Handwerker	W. Weinstraße 23.
92	92	Hilberdt, Franz Heinrich Rudolf	Handwerker	H. Chre. Weinstraße 8.
93	93	Hilberdt, Carl Hugo	Vorständ. Vereins-Director	Wagnerstraße 19.
94	94	Hilberdt, Franz Albin	Schreiber	Kornstraße 56.
95	95	Hilberdt, Friedrich Wilhelm	Handwerker	Wagnerstraße 3.
96	96	Hilberdt, Carl Hugo	Schreiber	H. Weinstraße (Kornstr.).
97	97	Hilberdt, Friedrich Wilhelm	Schreiber	Tarnstraße 11.
98	98	Hilberdt, Carl Hugo	Dr. phil. u. Sectionsrath	W. Weinstraße 13.
99	99	Hilberdt, Carl Hugo	Urnalcommissar	Wagnerstraße 13.
100	100	Hilberdt, Carl Hugo	Handwerker	Rathmannstraße 11.
101	101	Hilberdt, Carl Hugo	Handwerker	Tarnstraße 26.
102	102	Hilberdt, Carl Hugo	Handwerker	G. Weinstraße 1.
103	103	Hilberdt, Carl Hugo	Handwerker	Kl.-Z. Weinstraße 46.
104	104	Hilberdt, Carl Hugo	Handwerker	H. Weinstraße 19.
105	105	Hilberdt, Carl Hugo	Handwerker	Kl.-Z. Schützinger Weg 2.
106	106	Hilberdt, Carl Hugo	Handwerker	Wagnerstraße 19.
107	107	Hilberdt, Carl Hugo	Handwerker	H. Weinstraße 15.
108	108	Hilberdt, Carl Hugo	Handwerker	Kl.-Z. Weinstraße 43.
109	109	Hilberdt, Carl Hugo	Handwerker	H. Weinstraße 23.
110	110	Hilberdt, Carl Hugo	Handwerker	H. Weinstraße 8.
111	111	Hilberdt, Carl Hugo	Handwerker	Wagnerstraße 19.
112	112	Hilberdt, Carl Hugo	Handwerker	Kornstraße 56.
113	113	Hilberdt, Carl Hugo	Handwerker	Wagnerstraße 3.
114	114	Hilberdt, Carl Hugo	Handwerker	H. Weinstraße (Kornstr.).
115	115	Hilberdt, Carl Hugo	Handwerker	Tarnstraße 11.
116	116	Hilberdt, Carl Hugo	Handwerker	W. Weinstraße 13.
117	117	Hilberdt, Carl Hugo	Handwerker	Urnalcommissar
118	118	Hilberdt, Carl Hugo	Handwerker	Wagnerstraße 13.
119	119	Hilberdt, Carl Hugo	Handwerker	Wagnerstraße 13.
120	120	Hilberdt, Carl Hugo	Handwerker	Wagnerstraße 13.
121	121	Hilberdt, Carl Hugo	Handwerker	Wagnerstraße 13.
122	122	Hilberdt, Carl Hugo	Handwerker	Wagnerstraße 13.
123	123	Hilberdt, Carl Hugo	Handwerker	Wagnerstraße 13.
124	124	Hilberdt, Carl Hugo	Handwerker	Wagnerstraße 13.
125	125	Hilberdt, Carl Hugo	Handwerker	Wagnerstraße 13.
126	126	Hilberdt, Carl Hugo	Handwerker	Wagnerstraße 13.
127	127	Hilberdt, Carl Hugo	Handwerker	Wagnerstraße 13.
128	128	Hilberdt, Carl Hugo	Handwerker	Wagnerstraße 13.
129	129	Hilberdt, Carl Hugo	Handwerker	Wagnerstraße 13.
130	130	Hilberdt, Carl Hugo	Handwerker	Wagnerstraße 13.
131	131	Hilberdt, Carl Hugo	Handwerker	Wagnerstraße 13.

Postleitzahl	Regist.	Nr. und Name	Stand und Gewerbe	Wohnung
132	132	Hilberdt, Carl Hugo	Handwerker	Wagnerstraße 13.
133	133	Hilberdt, Carl Hugo	Handwerker	Wagnerstraße 13.
134	134	Hilberdt, Carl Hugo	Handwerker	Wagnerstraße 13.
135	135	Hilberdt, Carl Hugo	Handwerker	Wagnerstraße 13.
136	136	Hilberdt, Carl Hugo	Handwerker	Wagnerstraße 13.
137	137	Hilberdt, Carl Hugo	Handwerker	Wagnerstraße 13.
138	138	Hilberdt, Carl Hugo	Handwerker	Wagnerstraße 13.
139	139	Hilberdt, Carl Hugo	Handwerker	Wagnerstraße 13.
140	140	Hilberdt, Carl Hugo	Handwerker	Wagnerstraße 13.
141	141	Hilberdt, Carl Hugo	Handwerker	Wagnerstraße 13.
142	142	Hilberdt, Carl Hugo	Handwerker	Wagnerstraße 13.
143	143	Hilberdt, Carl Hugo	Handwerker	Wagnerstraße 13.
144	144	Hilberdt, Carl Hugo	Handwerker	Wagnerstraße 13.
145	145	Hilberdt, Carl Hugo	Handwerker	Wagnerstraße 13.
146	146	Hilberdt, Carl Hugo	Handwerker	Wagnerstraße 13.
147	147	Hilberdt, Carl Hugo	Handwerker	Wagnerstraße 13.
148	148	Hilberdt, Carl Hugo	Handwerker	Wagnerstraße 13.
149	149	Hilberdt, Carl Hugo	Handwerker	Wagnerstraße 13.
150	150	Hilberdt, Carl Hugo	Handwerker	Wagnerstraße 13.
151	151	Hilberdt, Carl Hugo	Handwerker	Wagnerstraße 13.
152	152	Hilberdt, Carl Hugo	Handwerker	Wagnerstraße 13.
153	153	Hilberdt, Carl Hugo	Handwerker	Wagnerstraße 13.
154	154	Hilberdt, Carl Hugo	Handwerker	Wagnerstraße 13.
155	155	Hilberdt, Carl Hugo	Handwerker	Wagnerstraße 13.
156	156	Hilberdt, Carl Hugo	Handwerker	Wagnerstraße 13.
157	157	Hilberdt, Carl Hugo	Handwerker	Wagnerstraße 13.
158	158	Hilberdt, Carl Hugo	Handwerker	Wagnerstraße 13.
159	159	Hilberdt, Carl Hugo	Handwerker	Wagnerstraße 13.
160	160	Hilberdt, Carl Hugo	Handwerker	Wagnerstraße 13.
161	161	Hilberdt, Carl Hugo	Handwerker	Wagnerstraße 13.
162	162	Hilberdt, Carl Hugo	Handwerker	Wagnerstraße 13.
163	163	Hilberdt, Carl Hugo	Handwerker	Wagnerstraße 13.
164	164	Hilberdt, Carl Hugo	Handwerker	Wagnerstraße 13.
165	165	Hilberdt, Carl Hugo	Handwerker	Wagnerstraße 13.
166	166	Hilberdt, Carl Hugo	Handwerker	Wagnerstraße 13.
167	167	Hilberdt, Carl Hugo	Handwerker	Wagnerstraße 13.
168	168	Hilberdt, Carl Hugo	Handwerker	Wagnerstraße 13.
169	169	Hilberdt, Carl Hugo	Handwerker	Wagnerstraße 13.
170	170	Hilberdt, Carl Hugo	Handwerker	Wagnerstraße 13.
171	171	Hilberdt, Carl Hugo	Handwerker	Wagnerstraße 13.
172	172	Hilberdt, Carl Hugo	Handwerker	Wagnerstraße 13.
173	173	Hilberdt, Carl Hugo	Handwerker	Wagnerstraße 13.
174	174	Hilberdt, Carl Hugo	Handwerker	Wagnerstraße 13.
175	175	Hilberdt, Carl Hugo	Handwerker	Wagnerstraße 13.
176	176	Hilberdt, Carl Hugo	Handwerker	Wagnerstraße 13.
177	177	Hilberdt, Carl Hugo	Handwerker	Wagnerstraße 13.
178	178	Hilberdt, Carl Hugo	Handwerker	Wagnerstraße 13.
179	179	Hilberdt, Carl Hugo	Handwerker	Wagnerstraße 13.
180	180	Hilberdt, Carl Hugo	Handwerker	Wagnerstraße 13.
181	181	Hilberdt, Carl Hugo	Handwerker	Wagnerstraße 13.
182	182	Hilberdt, Carl Hugo	Handwerker	Wagnerstraße 13.
183	183	Hilberdt, Carl Hugo	Handwerker	Wagnerstraße 13.
184	184	Hilberdt, Carl Hugo	Handwerker	Wagnerstraße 13.
185	185	Hilberdt, Carl Hugo	Handwerker	Wagnerstraße 13.
186	186	Hilberdt, Carl Hugo	Handwerker	Wagnerstraße 13.
187	187	Hilberdt, Carl Hugo	Handwerker	Wagnerstraße 13.
188	188	Hilberdt, Carl Hugo	Handwerker	Wagnerstraße 13.
189	189	Hilberdt, Carl Hugo	Handwerker	Wagnerstraße 13.
190	190	Hilberdt, Carl Hugo	Handwerker	Wagnerstraße 13.
191	191	Hilberdt, Carl Hugo	Handwerker	Wagnerstraße 13.
192	192	Hilberdt, Carl Hugo	Handwerker	Wagnerstraße 13.
193	193	Hilberdt, Carl Hugo	Handwerker	Wagnerstraße 13.
194	194	Hilberdt, Carl Hugo	Handwerker	Wagnerstraße 13.
195	195	Hilberdt, Carl Hugo	Handwerker	Wagnerstraße 13.
196	196	Hilberdt, Carl Hugo	Handwerker	Wagnerstraße 13.
197	197	Hilberdt, Carl Hugo	Handwerker	Wagnerstraße 13.
198	198	Hilberdt, Carl Hugo	Handwerker	Wagnerstraße 13.
199	199	Hilberdt, Carl Hugo	Handwerker	Wagnerstraße 13.
200	200	Hilberdt, Carl Hugo	Handwerker	Wagnerstraße 13.

Table with 5 columns: Hausnummer, Name, Beruf, and Address. It lists various residents and their professions in Leipzig, such as 'Schneider', 'Kaufmann', 'Lichter', etc.

Altes Gewandhaus. Sonntag, den 12. December, Abends 7 1/2 Uhr. Das Deutsche Lied. Amalie Joachim. Begleitung: Herr Josef Vianca da Motta. Letzter Abend.

Auction. In Folge Liquidation eines großen Fabrikbetriebes der Holzwaren-Fabrik soll ein Theil des besagten Inventars, bestehend in Werkzeugen, Maschinen, Röhren, Kesseln und von anderen Dingen...

Freiwillige Versteigerung. Mittwoch, den 16. December 1891. Von Nachmittags 3 Uhr ab soll auf meinem Geschäftshaus Leipzig, Brühl 23 (Pflanzliche Hofe), folgende freiwillige Versteigerung des Vermögens des Oud- u. Warenthandels Leipzig-Gesells...

Papier-Lieferung. Die Lieferung unserer Bedarfs an Schreib-, Tisch- und Packpapier soll im Wege der Versteigerung vergeben werden. Angebote hierauf, welche die unterzeichneten anerkannten Lieferungs-Bedingungen beifügen, sind, werden bis zum 28. d. Mts. entgegengenommen.

Vereins-Bier-Brauerei zu Leipzig. Nachdem die am 7. December 1891 abgehaltene ordentliche Generalversammlung sich der Bestätigung der Tagesordnung und 3 als nicht beifügig erwiesen hat, werden mit Rücksicht auf §. 10 unserer Statuten die Herren Mitglieder zu einer außerordentlichen Generalversammlung...

Versteigerung. Freitag, den 11. December, Nachmittags 3 Uhr. In dem Grundbesitz Leipziger Straße 24 soll in öffentlicher Versteigerung...

Grosse Auction. Sonntag, den 12. d. Mts. früh 10 Uhr an 1 Hof, hofl. Schenker u. Kuchel Leipzig, Marktstraße Nr. 14, 1. S.

Suppen- u. Spielwaren-Auction. Sonntag, den 12. d. Mts., Vormittag 10 Uhr Marktstraße 17, 1. St. Albrecht, conc. Auctionator.

Spielwaren-Auction. morgen Sonntag früh von 10 Uhr an Marktstraße 33, im Gewölbe. Händler werden bei Anwesenheit gemacht.

Bilderbücher und Jugendchriften für jedes Alter und in größter Auswahl zu bedeutend herabgesetzten Preisen empfiehlt Franz Ohme, Universitäts-Druckerei Nr. 3.

Billige Bücher für den Weihnachtstisch empfiehlt in großer Auswahl E. Luolus, Burgstr. 24 (gegenüber Markt).

Kupferstiche, Oelgemälde, Oelfarbendruck - Gemälde, Kunstgegenstände aus Bronze und Elfenbein-Masse in künstl. Ausführung. Reichh. Illust. Kataloge frei u. franco auch bei Post-Annoncen-Bureau Augsburg (Höher Wänden).

Nürnberger Actien-Brauerei, vormals Helms, Henningsen. Am 17. December a. c. Generalversammlung in Nürnberg. Wohl der neuen Aufsichtsräte. Die Aufsichtsräte der Gesellschaft, bestehend aus 10 Mitgliedern...

Loostenfreie Vertretung im Sinne der Württembergischen Opposition und Mittel die Mittelteil ohne Coupon und Zettel bei der Sächsischen Bankgesellschaft in Leipzig, Markt 14, oder in Dresden, Wallstraße 10, zu besorgen und mit teilsweise Nachzahlung zu leisten.

Lyceum für Damen. Freitag, den 11. December, 4-5 Uhr Nachmittags, in Saale des Annen-Klosters, Vorträge. Vortrag des Herrn Professor Dr. Lamprecht. Deutsche Culturgeschichte im Mittelalter.

Costüm-Fest im Gewandhaus, 1. Februar 1891. Soeben erschien für Clavier 2 Hds.: Character-Tänze verschiedener Nationen von Max Wald. Vorträglich geeignet als Weihnachtsbescherung.

Dr. med. Glitsch. Special. I. Geburtshilfe, II. Frauenheilkunde, III. Kinderheilkunde. Sprechst. 11-1 u. 3-5 Uhr Brühl 7, 11.

Damm, (per I. Größttheil) Knieheilverfahren, Knieheilverfahren, Knieheilverfahren. Knieheilverfahren, Knieheilverfahren, Knieheilverfahren.

Puppenklinik. Puppenklinik von Herrn und Frau Dr. med. Neubeck. Puppenklinik, Puppenklinik, Puppenklinik.

Leipziger Stollen, das mit seiner Natur-Zug-Butter...

Cacao! Ganten's Cacao a Pfd. 65 1/2, Originalpreis...

Direct aus der Fabrik 450 St. Christbaum-Confect...

Christbaum-Confect reizende Neuheiten (Lein, Zucker)...

Nonnenferzchen, Honignüsschen, Marzipanmasse...

Marzipanmasse zum Selbstbestimmen a Pfd. 1 Mk. E. A. Martin...

Aepfel von den feinsten bis zu den geringsten...

Datteln in eleganten Cartons, Theod. Held Nachf., Südruhr- und Gegend-Confect...

Rosinen, Sultania, Corinthen, Mandeln, Citronat, Zucker, gemahl., Schmelzbutte...

Prager Schinken, Kaiser-Auszug und Weizenmehl 3/0, F. E. Krüger...

J. Weissenborn, Neufirchhof 36, Hasen, täglich frisch...

Für schwächl. Kinder

braunschweiger Mumme in Pulver, Theodor Mirow, Braunschweig.

Geröstete Kaffee

Mischung No. 3, gut mildschmeckend, a 1/2 Rgr. 100 Pfg. Hermann Schirmer Nachf., Grimmaische Straße, Mauriciannm.

Echt Nürnberger Lebkuchen

von Häberlein, C. Boettcher Nachf., Markt 15, Oscar Jessnitzer, Grimmaische Straße 7.

Sultaninen, schöne helle, süsse Frucht.

Grosse Rosinen in vorzüglicher schöner gelber Waare, Albin Reichel, Leipzig, Gerberstr. 13.

Gewürz-Oel, Bayerische Butterhandlung.

Salzbutte, Sennbutte, Molkereibutte, Schmelzbutte, Theodor Hader.

Kaiser-Auszug und Weizenmehl 3/0

L. Emil Beyer, Hauptstr. 11, F. E. Krüger, Antonienstr. 17.

Clemens Richter sen., Leipzig, Reichsstr. 19.

Hasen gestreift 2,50-3,00 Mk., Hasen gepulvert 2,75-3,25 Mk., Central-Fischhalle.

Die Königliche Hofbäckerei

Franz Louis Buchspies, Pa. Weihnachtsstollen, Kaiserauszug, Bayr. Schmelzbutte...

Stollenmehle

Garant. reine Schmelzbutte, Back-, Schmelz-, Süssrahm-Margarine, Getreide-Press-Hefe, Albin Reichel.

Richard Müller, Schuhmachergäßchen 6.

Hasen, Gänse, Enten, Hochhühner, Brat- und Badhühner.

Georg Richter, Markt 3, in Rod's Hof.

Hasen, Prima Dresdner Gänse pr. Pfd. 63 Pfg., Ernst Krieger, Burgstr. 16.

Otto Baake, Hauptstr. 49.

Hasen, Dresdner Fett-Gänse, Hermann Linke, Markt 15.

Garzer Waldbajen, Central-Fischhalle.

Hasen, Gänse, Enten, Braten, Baden, F. E. Krüger.

Harzer Waldbajen, Central-Fischhalle.

Hasen, Gänse, Enten, Braten, Baden, F. E. Krüger.

Ernst Kiessig Nachf., Hoflieferant.

Französl. Vorküchen, Fasanen, Trüben, Hasen, Gänse, Enten, Braten, Baden.

O. Kirsten, Eisenstr. 5.

H. Dresdner Gänse, fette Dresdner Gänse, E. Spannagel, Brahl 23.

Fette j. Brath-, Gänse, eigene Zucht.

Dresdener Hof, fette Dresdner Gänse, fette Dresdner Gänse.

fette Dresdner Gänse, Goldene Einhorn.

fette Dresdner Gänse, Petersstrasse 27, Drei Rosen, Damm & Rändler.

Blumenkohl, und verkaufe dieselben, sonst der Herrschaft.

A. Spless, Markt 1, Teltower Dauer-Rüben.

Grasdorfer Kartoffeln.

Schellfisch, Dorich, Zander, Hecht, Weissfische, Karpfen, Aal, Heilbr., Sprotten.

Eibinger Riesen-Braten.

Roll- u. Gelée-Aal, Heilbr., Sprotten, Oliven-Oel.

Oliven-Oel, fette Dresdner Gänse.

G. H. Schröter's Nachf., 17 Nicolaistr. 17, Sprott.

Sprott, fette, echte.

Sprott, fette, echte, 17 Nicolaistr. 17.

Große Lagerräume

mit Comfort-Lokal am Hauptbahnhof Leipzig, vorzüglich geeignet für ein Lagergeschäft...

Zeitler Str. 49, Portier, Salon, 6 Zimmer, Gerichte, Bad, sofort oder später, 1890 A.

Inselstrasse No. 17

gehörige Familien-Wohnung in 1. Etage, Tr. 8 (9 Zimmer) u. Garten...

Dufourstr. 19, Räte Wohnung, neu eingerichtet, 1. Etage, 7 Zimmer, teich. Jalousien...

Sophienplatz 2

in die 1. Etage, bestehend aus 2 Stuben, 2 Kammern, gr. Vorraum u. Jalousien...

Elfässer Str. 2, herrsch. 3. Et. 5 Z. u. teich. Jalousien, sofort oder später...

Petersstrasse No. 27 (3 Rosen)

in im linken Seitengebäude 2. Etage ein Logis für 500 A zu vermieten...

Hochherrschastliche Wohnungen

Rösig Johannastraße, nahe am Rosenthal, mit allem Comfort ausgestattet...

Herrschastliche Wohnungen

in Preise von 600 bis 1600 A sind zu vermieten im Neubau Bayerische Strasse u. Sophienstr. Ecke...

Kaiser Wilhelmstrasse No. 53

hat herrschastliche Wohnungen, der Reizeit entsprechend, sofort preiswert zu vermieten...

Südstrasse 28 u. 30, sind herrsch. Wohnungen (Etagen-) im 2. u. 3. Stockwerk...

Herrschastliche Wohnungen, 4te Kommandstr. u. Sidonienstr. Nr. 67, freie Lage, mit schöner Aussicht...

Lampferstr. 3, herrsch. Logis, 3 Zimmer, 2 Kammern, 2 Bäder, 2 W.C., 2 Abwässer...

Berlinerstr. 52, 1. Etage sofort oder später 1.410 A zu vermieten...

Sebastian Bach-Str. 20, 1. Etage mit Garten, in ruh. Lage, in 700 A zu verm. Bedienung durch Bedienten...

Gerberstr. Nr. 14, in die 1. Etage, 2. Etage, 3. Etage, 1892 zu vermieten. Preis 270 A.

Vonitzstr. Nr. 8, 1. Etage, 2. Et., 3. Et., teich. Jalousien, 650 A zu vermieten...

Vorbergstr. 6, 1. Et., links, sofort zu vermieten. Preis 1200 A. Näheres beifolgt.

Yampferstr. 12, 1. Et., 4. Et., 4. Et., 2. Etage, 2. Etage, 2. Etage, 2. Etage...

Schönbachstr. 23, 1. April 1. Etage 550 A, 2. Etage 610 A, 3. Et. 1. Et. 1.

Am Pleisse 3, Place de repos, 1. Etage, 2. Etage, 2. Etage, 2. Etage...

An der Pleisse 3, Place de repos, 1. Etage, 2. Etage, 2. Etage, 2. Etage...

Querstrasse No. 32, in die 2. Etage vom 1. April 1892 ab zu vermieten...

Promenadenstr. 22, eine 3. Etage im 2. Geb., 6 Zimmer, teich. Jalousien, preiswert zu verm. 1.4. 92...

Dörrienstr. Nr. 11, in die 1. Etage, 2. Etage, 2. Etage, 2. Etage...

Hainstr. 23, eine 3. Etage im 2. Geb., 6 Zimmer, teich. Jalousien, preiswert zu verm. 1.4. 92...

Petersstr. 42, in die neu vorgeschaltete 3. Etage, per 1. April 1892 ab zu vermieten...

Brühl 15, in die 3. Etage, vorbest., ab 1. Januar oder später zu vermieten und höchst beifolgt im Komptoir, Hof part. teich. u. erf.

Für 1. April 1892, in die größere Wohnung im 3. Stock, Hauptstr. 37, 6 Zimmer und Jalousien...

Mittelstr. Nr. 20, 2. und 4. Etage per 1. Januar 1892 zu vermieten. Näheres beim Hausmann.

Johanniöplaz Nr. 24, 2 herrsch. Wohnungen zu vermieten, 2. u. 3. Etage, 600 u. 500 A. 1. Et. sofort, 3. Et. zu verm. Näheres beim Hausmann.

3. Etage, 2. Etage, 2. Etage, 2. Etage...

3. Etage, 2. Etage, 2. Etage, 2. Etage...

3. Etage, 2. Etage, 2. Etage, 2. Etage...

3. Etage, 2. Etage, 2. Etage, 2. Etage...

3. Etage, 2. Etage, 2. Etage, 2. Etage...

3. Etage, 2. Etage, 2. Etage, 2. Etage...

3. Etage, 2. Etage, 2. Etage, 2. Etage...

3. Etage, 2. Etage, 2. Etage, 2. Etage...

3. Etage, 2. Etage, 2. Etage, 2. Etage...

3. Etage, 2. Etage, 2. Etage, 2. Etage...

3. Etage, 2. Etage, 2. Etage, 2. Etage...

3. Etage, 2. Etage, 2. Etage, 2. Etage...

3. Etage, 2. Etage, 2. Etage, 2. Etage...

3. Etage, 2. Etage, 2. Etage, 2. Etage...

3. Etage, 2. Etage, 2. Etage, 2. Etage...

3. Etage, 2. Etage, 2. Etage, 2. Etage...

3. Etage, 2. Etage, 2. Etage, 2. Etage...

3. Etage, 2. Etage, 2. Etage, 2. Etage...

3. Etage, 2. Etage, 2. Etage, 2. Etage...

3. Etage, 2. Etage, 2. Etage, 2. Etage...

3. Etage, 2. Etage, 2. Etage, 2. Etage...

Berliner Straße 19

in 2 neu vorgeschaltete Logis in 3 u. 4. Etage für 600 u. 430 A sofort od. spät zu verm. Näh. bei b. Ernst Bügel.

Blücherstraße 7

in eine halbe 4. Etage per Januar 1892 zu vermieten. Preis 400 A. Näheres beifolgt 2. Etage.

Seiger Straße 49, 4. Et., 6 Zimmer vorbest., per 1. April 1892. 600. Bedienung 1-3 Uhr erwünscht.

Sofort oder später

Zophienstr. 26 2 Logis, je 3 Zimmer u. 1. u. 2. Etage, vis-a-vis Villa u. Markt, 410 u. 420 A. Näh. 3. Et. West-Logis.

Südviertel, Hauptstr. 21, 29, 28b, 28c, 48, 48b, 48c, 48d, 48e, 48f, 48g, 48h, 48i, 48j, 48k, 48l, 48m, 48n, 48o, 48p, 48q, 48r, 48s, 48t, 48u, 48v, 48w, 48x, 48y, 48z.

in die 1. Etage, bestehend aus 2 Stuben, 2 Kammern, gr. Vorraum u. Jalousien...

in die 1. Etage, bestehend aus 2 Stuben, 2 Kammern, gr. Vorraum u. Jalousien...

in die 1. Etage, bestehend aus 2 Stuben, 2 Kammern, gr. Vorraum u. Jalousien...

in die 1. Etage, bestehend aus 2 Stuben, 2 Kammern, gr. Vorraum u. Jalousien...

in die 1. Etage, bestehend aus 2 Stuben, 2 Kammern, gr. Vorraum u. Jalousien...

in die 1. Etage, bestehend aus 2 Stuben, 2 Kammern, gr. Vorraum u. Jalousien...

in die 1. Etage, bestehend aus 2 Stuben, 2 Kammern, gr. Vorraum u. Jalousien...

in die 1. Etage, bestehend aus 2 Stuben, 2 Kammern, gr. Vorraum u. Jalousien...

in die 1. Etage, bestehend aus 2 Stuben, 2 Kammern, gr. Vorraum u. Jalousien...

in die 1. Etage, bestehend aus 2 Stuben, 2 Kammern, gr. Vorraum u. Jalousien...

in die 1. Etage, bestehend aus 2 Stuben, 2 Kammern, gr. Vorraum u. Jalousien...

in die 1. Etage, bestehend aus 2 Stuben, 2 Kammern, gr. Vorraum u. Jalousien...

in die 1. Etage, bestehend aus 2 Stuben, 2 Kammern, gr. Vorraum u. Jalousien...

in die 1. Etage, bestehend aus 2 Stuben, 2 Kammern, gr. Vorraum u. Jalousien...

in die 1. Etage, bestehend aus 2 Stuben, 2 Kammern, gr. Vorraum u. Jalousien...

in die 1. Etage, bestehend aus 2 Stuben, 2 Kammern, gr. Vorraum u. Jalousien...

in die 1. Etage, bestehend aus 2 Stuben, 2 Kammern, gr. Vorraum u. Jalousien...

in die 1. Etage, bestehend aus 2 Stuben, 2 Kammern, gr. Vorraum u. Jalousien...

in die 1. Etage, bestehend aus 2 Stuben, 2 Kammern, gr. Vorraum u. Jalousien...

in die 1. Etage, bestehend aus 2 Stuben, 2 Kammern, gr. Vorraum u. Jalousien...

in die 1. Etage, bestehend aus 2 Stuben, 2 Kammern, gr. Vorraum u. Jalousien...

in die 1. Etage, bestehend aus 2 Stuben, 2 Kammern, gr. Vorraum u. Jalousien...

in die 1. Etage, bestehend aus 2 Stuben, 2 Kammern, gr. Vorraum u. Jalousien...

in die 1. Etage, bestehend aus 2 Stuben, 2 Kammern, gr. Vorraum u. Jalousien...

in die 1. Etage, bestehend aus 2 Stuben, 2 Kammern, gr. Vorraum u. Jalousien...

in die 1. Etage, bestehend aus 2 Stuben, 2 Kammern, gr. Vorraum u. Jalousien...

in die 1. Etage, bestehend aus 2 Stuben, 2 Kammern, gr. Vorraum u. Jalousien...

in die 1. Etage, bestehend aus 2 Stuben, 2 Kammern, gr. Vorraum u. Jalousien...

in die 1. Etage, bestehend aus 2 Stuben, 2 Kammern, gr. Vorraum u. Jalousien...

in die 1. Etage, bestehend aus 2 Stuben, 2 Kammern, gr. Vorraum u. Jalousien...

in die 1. Etage, bestehend aus 2 Stuben, 2 Kammern, gr. Vorraum u. Jalousien...

in die 1. Etage, bestehend aus 2 Stuben, 2 Kammern, gr. Vorraum u. Jalousien...

in die 1. Etage, bestehend aus 2 Stuben, 2 Kammern, gr. Vorraum u. Jalousien...

in die 1. Etage, bestehend aus 2 Stuben, 2 Kammern, gr. Vorraum u. Jalousien...

in die 1. Etage, bestehend aus 2 Stuben, 2 Kammern, gr. Vorraum u. Jalousien...

in die 1. Etage, bestehend aus 2 Stuben, 2 Kammern, gr. Vorraum u. Jalousien...

in die 1. Etage, bestehend aus 2 Stuben, 2 Kammern, gr. Vorraum u. Jalousien...

in die 1. Etage, bestehend aus 2 Stuben, 2 Kammern, gr. Vorraum u. Jalousien...

in die 1. Etage, bestehend aus 2 Stuben, 2 Kammern, gr. Vorraum u. Jalousien...

in die 1. Etage, bestehend aus 2 Stuben, 2 Kammern, gr. Vorraum u. Jalousien...

in die 1. Etage, bestehend aus 2 Stuben, 2 Kammern, gr. Vorraum u. Jalousien...

in die 1. Etage, bestehend aus 2 Stuben, 2 Kammern, gr. Vorraum u. Jalousien...

in die 1. Etage, bestehend aus 2 Stuben, 2 Kammern, gr. Vorraum u. Jalousien...

in die 1. Etage, bestehend aus 2 Stuben, 2 Kammern, gr. Vorraum u. Jalousien...

in die 1. Etage, bestehend aus 2 Stuben, 2 Kammern, gr. Vorraum u. Jalousien...

in die 1. Etage, bestehend aus 2 Stuben, 2 Kammern, gr. Vorraum u. Jalousien...

in die 1. Etage, bestehend aus 2 Stuben, 2 Kammern, gr. Vorraum u. Jalousien...

in die 1. Etage, bestehend aus 2 Stuben, 2 Kammern, gr. Vorraum u. Jalousien...

in die 1. Etage, bestehend aus 2 Stuben, 2 Kammern, gr. Vorraum u. Jalousien...

in die 1. Etage, bestehend aus 2 Stuben, 2 Kammern, gr. Vorraum u. Jalousien...

in die 1. Etage, bestehend aus 2 Stuben, 2 Kammern, gr. Vorraum u. Jalousien...

in die 1. Etage, bestehend aus 2 Stuben, 2 Kammern, gr. Vorraum u. Jalousien...

in die 1. Etage, bestehend aus 2 Stuben, 2 Kammern, gr. Vorraum u. Jalousien...

in die 1. Etage, bestehend aus 2 Stuben, 2 Kammern, gr. Vorraum u. Jalousien...

in die 1. Etage, bestehend aus 2 Stuben, 2 Kammern, gr. Vorraum u. Jalousien...

in die 1. Etage, bestehend aus 2 Stuben, 2 Kammern, gr. Vorraum u. Jalousien...

in die 1. Etage, bestehend aus 2 Stuben, 2 Kammern, gr. Vorraum u. Jalousien...

Vindman, Prinsstr. 23, 10 noch zu vermieten...

in die 1. Etage, bestehend aus 2 Stuben, 2 Kammern, gr. Vorraum u. Jalousien...

in die 1. Etage, bestehend aus 2 Stuben, 2 Kammern, gr. Vorraum u. Jalousien...

in die 1. Etage, bestehend aus 2 Stuben, 2 Kammern, gr. Vorraum u. Jalousien...

in die 1. Etage, bestehend aus 2 Stuben, 2 Kammern, gr. Vorraum u. Jalousien...

in die 1. Etage, bestehend aus 2 Stuben, 2 Kammern, gr. Vorraum u. Jalousien...

in die 1. Etage, bestehend aus 2 Stuben, 2 Kammern, gr. Vorraum u. Jalousien...

in die 1. Etage, bestehend aus 2 Stuben, 2 Kammern, gr. Vorraum u. Jalousien...

in die 1. Etage, bestehend aus 2 Stuben, 2 Kammern, gr. Vorraum u. Jalousien...

in die 1. Etage, bestehend aus 2 Stuben, 2 Kammern, gr. Vorraum u. Jalousien...

in die 1. Etage, bestehend aus 2 Stuben, 2 Kammern, gr. Vorraum u. Jalousien...

in die 1. Etage, bestehend aus 2 Stuben, 2 Kammern, gr. Vorraum u. Jalousien...

in die 1. Etage, bestehend aus 2 Stuben, 2 Kammern, gr. Vorraum u. Jalousien...

in die 1. Etage, bestehend aus 2 Stuben, 2 Kammern, gr. Vorraum u. Jalousien...

in die 1. Etage, bestehend aus 2 Stuben, 2 Kammern, gr. Vorraum u. Jalousien...

in die 1. Etage, bestehend aus 2 Stuben, 2 Kammern, gr. Vorraum u. Jalousien...

in die 1. Etage, bestehend aus 2 Stuben, 2 Kammern, gr. Vorraum u. Jalousien...

in die 1. Etage, bestehend aus 2 Stuben, 2 Kammern, gr. Vorraum u. Jalousien...

in die 1. Etage, bestehend aus 2 Stuben, 2 Kammern, gr. Vorraum u. Jalousien...

in die 1. Etage, bestehend aus 2 Stuben, 2 Kammern, gr. Vorraum u. Jalousien...

in die 1. Etage, bestehend aus 2 Stuben, 2 Kammern, gr. Vorraum u. Jalousien...

in die 1. Etage, bestehend aus 2 Stuben, 2 Kammern, gr. Vorraum u. Jalousien...

in die 1. Etage, bestehend aus 2 Stuben, 2 Kammern, gr. Vorraum u. Jalousien...

in die 1. Etage, bestehend aus 2 Stuben, 2 Kammern, gr. Vorraum u. Jalousien...

in die 1. Etage, bestehend aus 2 Stuben, 2 Kammern, gr. Vorraum u. Jalousien...

in die 1. Etage, bestehend aus 2 Stuben, 2 Kammern, gr. Vorraum u. Jalousien...

in die 1. Etage, bestehend aus 2 Stuben, 2 Kammern, gr. Vorraum u. Jalousien...

in die 1. Etage, bestehend aus 2 Stuben, 2 Kammern, gr. Vorraum u. Jalousien...

in die 1. Etage, bestehend aus 2 Stuben, 2 Kammern, gr. Vorraum u. Jalousien...

in die 1. Etage, bestehend aus 2 Stuben, 2 Kammern, gr. Vorraum u. Jalousien...

in die 1. Etage, bestehend aus 2 Stuben, 2 Kammern, gr. Vorraum u. Jalousien...

in die 1. Etage, bestehend aus 2 Stuben, 2 Kammern, gr. Vorraum u. Jalousien...

in die 1. Etage, bestehend aus 2 Stuben, 2 Kammern, gr. Vorraum u. Jalousien...

in die 1. Etage, bestehend aus 2 Stuben, 2 Kammern, gr. Vorraum u. Jalousien...

in die 1. Etage, bestehend aus 2 Stuben, 2 Kammern, gr. Vorraum u. Jalousien...

in die 1. Etage, bestehend aus 2 Stuben, 2 Kammern, gr. Vorraum u. Jalousien...

in die 1. Etage, bestehend aus 2 Stuben, 2 Kammern, gr. Vorraum u. Jalousien...

in die 1. Etage, bestehend aus 2 Stuben, 2 Kammern, gr. Vorraum u. Jalousien...

in die 1. Etage, bestehend aus 2 Stuben, 2 Kammern, gr. Vorraum u. Jalousien...

in die 1. Etage, bestehend aus 2 Stuben, 2 Kammern, gr. Vorraum u. Jalousien...

in die 1. Etage, bestehend aus 2 Stuben, 2 Kammern, gr. Vorraum u. Jalousien...

in die 1. Etage, bestehend aus 2 Stuben, 2 Kammern, gr. Vorraum u. Jalousien...

in die 1. Etage, bestehend aus 2 Stuben, 2 Kammern, gr. Vorraum u. Jalousien...

in die 1. Etage, bestehend aus 2 Stuben, 2 Kammern, gr. Vorraum u. Jalousien...

in die 1. Etage, bestehend aus 2 Stuben, 2 Kammern, gr. Vorraum u. Jalousien...

in die 1. Etage, bestehend aus 2 Stuben, 2 Kammern, gr. Vorraum u. Jalousien...

in die 1. Etage, bestehend aus 2 Stuben, 2 Kammern, gr. Vorraum u. Jalousien...

in die 1. Etage, bestehend aus 2 Stuben, 2 Kammern, gr. Vorraum u. Jalousien...

in die 1. Etage, bestehend aus 2 Stuben, 2 Kammern, gr. Vorraum u. Jalousien...

in die 1. Etage, bestehend aus 2 Stuben, 2 Kammern, gr. Vorraum u. Jalousien...

in die 1. Etage, bestehend aus 2 Stuben, 2 Kammern, gr. Vorraum u. Jalousien...

in die 1. Etage, bestehend aus 2 Stuben, 2 Kammern, gr. Vorraum u. Jalousien...

in die 1. Etage, bestehend aus 2 Stuben, 2 Kammern, gr. Vorraum u. Jalousien...

in die 1. Etage, bestehend aus 2 Stuben, 2 Kammern, gr. Vorraum u. Jalousien...

in die 1. Etage, bestehend aus 2 Stuben, 2 Kammern, gr. Vorraum u. Jalousien...

in die 1. Etage, bestehend aus 2 Stuben, 2 Kammern, gr. Vorraum u. Jalousien...

in die 1. Etage, bestehend aus 2 Stuben, 2 Kammern, gr. Vorraum u. Jalousien...

in die 1. Etage, bestehend aus 2 Stuben, 2 Kammern, gr. Vorraum u. Jalousien...

in die 1. Etage, bestehend aus 2 Stuben, 2 Kammern, gr. Vorraum u. Jalousien...

in die 1. Etage, bestehend aus 2 Stuben, 2 Kammern, gr. Vorraum u. Jalousien...

in die 1. Etage, bestehend aus 2 Stuben, 2 Kammern, gr. Vorraum u. Jalousien...

in die 1. Etage, bestehend aus 2 Stuben, 2 Kammern, gr. Vorraum u. Jalousien...

in die 1. Etage, bestehend aus 2 Stuben, 2 Kammern, gr. Vorraum u. Jalousien...

in die 1. Etage, bestehend aus 2 Stuben, 2 Kammern, gr. Vorraum u. Jalousien...

in die 1. Etage, bestehend aus 2 Stuben, 2 Kammern, gr. Vorraum u. Jalousien...

FIVOLI.

7. Familien-Abonnements-Concert, letztes vor Weihnachten, von der Regimentskapelle des 8. Königl. Sächs. Infanterie-Regiments...

Mozart, Gedicht von Rosenthal, Declamator: Herr Dörner.

Beginn 8 Uhr, Anfang 8 Uhr, Abonnementsbücher 2

Ulrich's Brauerei
Ausschank, Petersstrasse 19, Joh. F. Koch.
Heute Dönschwanzsuppe.

Kunze's Garten
Vorzüglicher Mittagstisch.
Gänsebraten u. Hasenbraten mit Thüringer Klößen.

Kl. Feuerkugel
Heute Fricassée v. Hahn etc.
Neumarkt 5.

Kulmbacher Brauhaus
Heute Karpfen polnisch u. blau. A. Keilitz.
Frankfurter Thorhaus

Schlachtfest
Heute Fricassée v. Hahn etc.
Grosstädter Localitäten, gute Getränke.

Restaurant Stehfest
Heute Freitag Schlachtfest.
Von 9 Uhr an Bratenschwein, Mittags u. Abends Bratenschwein, frische

Hôtel de Saxe
Heute Schlachtfest.

Akademische Bierhallen
Morgen Schlachtfest. Otis Borchert.

F. Hempel's Restaurant
Heute Schlachtfest.

Restaurant Leinwandhalle
Heute Freitag Schlachtfest.

Apollo-Saal
Heute Freitag Schlachtfest.

Maue's Gosenstube
Heute Schlachtfest! Gose sehr gut!

Gosenschenke - Eutritzsch
Großes Doppel-Schlachtfest.

Drei Lilien, Reudnitz
Heute selbstgepökelte Schweinsknochen mit Klößen.

Culmbacher Bierhalle
Heute Abend 5 Uhr ab Schlachtfest.
Schweinsknochen

Zill's Tunnel
Anerkannt gute Küche.
Heute Abend Schweinsknochen.

Schweinsknochen
Bayer. Bierstube.

Prager's Bierstube
Heute Abend Schweinsknochen.

Ehlers' Restaurant
Heute Abend Schweinsknochen.

Döllnitzer Gosenstube
Heute Abend Schweinsknochen.

CACAO
mit Pfeffer 20 u. Chocolate mit Schokolade und Pfeffer 25 u.

E. Hartmann
Schweres Sauerbraten.

Wiener Café-Garten
Täglich Orchestron-Concert.

Ritterstraße 7!!!
Räucher Sonntag et. Familien-Abend.

Café Bomberg
Heute Freitag Schweinsknochen.

Flanderstüben
Heute Schlachtfest.

Spaße-Halle
Heute Schlachtfest.

Weihnachtsfestspiel im ev. Vereinshaus
"Die heilige Nacht" von Dr. Johannes Lehmann.
Königsplatz 14.

Königliche Hofkunsthändler
Pietro Del Vecchio
Permanente Kunstausstellung
Leipzig, Markt 9/10.

Bekanntmachung
Bei der letzten 164. Verlosung (der vierten im 41. Vereinsjahr) der vom Verein der Kunstfreunde aus Del Vecchio's Kunst-Ausstellung in Leipzig angekauften Kunstgegenstände gemessen:

Einladung zur öffentlichen Gemeindeversammlung
Gemeindepflege in der Lutherparochie.
Bericht über die Gemeindepflege.

Der Verein zur Pestalozzistiftung der Stadt Leipzig
diesjährige Weihnachtsfeier und Besprechung Sonntag, den 20. d. M., Nachmittags 5 Uhr im Klubhausgebäude.

Kaufmännischer Verein
Heute Freitag, 11. December 1891, Abends 8 Uhr, die Sitzung des Herrn Geh. Hofrath Professor Dr. Frick.

Polytechnische Gesellschaft, Gewerbeverein für Leipzig
Freitag, den 11. Dec. Abends 8 Uhr, in der dauernden Gewerbe-Ausstellung.

Öffentliche Mitglieder-Versammlung
des Gewerkevereins der Schuhmacher u. Lederarbeiter (H.-D.)

Eldorado
Die dreizehnte grosse allgemeine Canarien-Ausstellung des Leipziger Canarienzüchter-Vereins (gegründet am 1. Mai 1879) wird am 13. und 14. December im Eldorado

50 Pfg. Loose 50 Pfg.
zur großen Canarien-Ausstellung im Eldorado.

Singakademie
Heute Abends im Saal der ersten Bürgerkammer, Sonntag 7, Sonntag 8 Uhr.

Echt persische Teppiche
in jeder Größe bis zu 4,50 m breit und 5,60 m lang, und selten schönen Mustern empfiehlt zu sehr billigen Preisen
G. H. Schrödter
Neumarkt 23, Ecke der Magazingasse.

Anschütz' Schnellseher
Heute Ausgabe mit 10 Bildstreifen
6 Mark,
zu haben in allen Buchhandlungen und besseren Expeditionsstellen oder im General-Depot
Chr. Harbers, Markt 6, 1. Etage.

Als besonderen Gelegenheitskauf
empfehle ich eine grosse Partie abgepasste Portièren, Reste von 3-7 Chales, darunter besteise Teppiche, so ev. Brüsseler u. Smyrna Salonteppeiche, einen großen Vollen Tischdecken in Plüsch und Gobelin, sämtlich in prächtigen Mustern bedeutend unter Preis
G. H. Schrödter
Neumarkt 23, Ecke der Magazingasse, Parterre, I. und II. Etage.

Schlaf-Kautenil
"Automat"
ganz aus Metall, in verschiedensten Größen, D. R. P. Nr. 43080.

Leipziger Übergang-Verein "Unität"
Heute Abend bei Kitzling & Meibitz, Schloßstr.

Leipziger Bicycle-Club
Heute Abend bei Kitzling & Meibitz, Schloßstr.

Reclamen
Hermann Richter
Juwelier und Goldarbeiter

Julius Müller
Juwelier, Gold- und Silberarbeiter

Wilhelm Braune
Juwelier, Gold- und Silberarbeiter

Keller & Lange
Juwelier, Gold- und Silberarbeiter

Marie Lange
Juwelier, Gold- und Silberarbeiter

Zöpfe
gute, billige, fertige Zöpfe

Various small advertisements and notices on the right edge of the page, including mentions of "F. A. Winterstein" and "Reise-Necessaires".

F. F. JOST Nachf.

Inh.: F. Henke, C. Anton.

LEIPZIG

Grimmaischer Steinweg 5,
nahe dem Hauptpostamt und dem
Augustusplatz.

Telegramme: Jost Nachfolger.

Grimmaischer Steinweg 5,
nahe dem Hauptpostamt und dem
Augustusplatz.

Fernsprecher: Amt I. 1112.

Bei Bestellung bitten wir um genaue Angabe des gewünschten Gegenstandes und der ungefähren Preisgröße oder der Nummer. — Nicht entsprechende Sachen werden beiseite gelassen. — Unsere geehrten Kunden sind bei Aufträgen von Referenzen stehen wir mit Auswahlvorschlägen zu Diensten.

Auf Wunsch wird jede von uns gekaufte Uhr an Ort und Stelle aufgestellt. — Nach auswärts bringen wir zur die Rückfahrt in Anrechnung. — Aufträge von Mk. 10.— an und bis zum Gewichte von 5 Kilo versenden wir gütigst ohne Anrechnung der Verpackung.

Wir gestatten uns hiermit einer geehrten hiesigen und auswärtigen Kundschaft einen kleinen Auszug unseres an Uhren jeder Art, Schmucksachen, Silberwaaren u. s. w. sehr reichhaltigen Lagers zu überreichen und denselben zur gefälligen Durchsicht zu empfehlen, indem wir höflich bitten bei eigenem Bedarf, wie auch bei so oft vorkommendem Anlass zu Geschenken, uns Ihre werthen Aufträge freundlichst zuzuwenden zu wollen; auf billigste und reelle Bedienung dürfen Sie zählen; zugleich erlauben wir uns, Sie auf **unsere Werkstätten für Neuarbeiten und Reparaturen** aufmerksam zu machen.



M. 12^{1/2} M. 12^{1/2}



No. 1401. Cylinder-Remontoir, 4 Steine für Knaben (Confirmanden-Uhr) in Nickel M. 14.— Silber „ 20.— u. 25.—



No. 1801. Silbernes Cylinder-Remontoir offen, 4 Steine M. 18.— und M. 20.— auf 8 Steine gehend M. 20.— bis M. 25.—



No. 1801. Silbernes Anker-Remontoir offen, 15 Steine M. 32.— Aehnliche Uhren M. 30.— bis 45.—



No. 1701. Silbernes Anker-Remontoir extrafein, 15 Steine M. 45.— Aehnliche Uhren bis „ 75.—

No. 1801. Nickel Cylinder-Remontoir 4 Steine, billigste, sichergelohene Uhr der Gattung, mit Bügelzug M. 12^{1/2}.

Billigere Uhren (M. 10.—) sind nicht empfehlenswerth.

Glashütter Uhren von A. Lange & Söhne zu Original-Fabrikpreisen.



No. 1815. Goldene Anker-Remontoir Halb-Savonette-Form, 14 Kar., 15 Steine, glatt oder guilloché. M. 110.— auch Halb-Savonette-Form M. 100.— bis M. 300.—



No. 2202. Goldene Anker-Remontoir, II. Savonette-Form in obiger reicher Decoration M. 150.— Aehnl. Muster M. 120.— bis M. 500.—



No. 2301. Chronograph-Remontoir in Silber M. 90.— Aehnl. von 60.— an, in Gold 14 Kar. M. 200.— und höher.



No. 1202. Goldene Glashütter Anker-Remontoir-Uhr, 15 Karätig Savonette-Form M. 450.— Aehnliche (auch mit arabischen Zahlen) von M. 300.— bis M. 1000.—

Wir liefern in billigster und bestmöglicher Ausführung silberne und goldene polierte Gehäuse mit Monogrammen und besonderen Ausstattungen.



No. 2711. Nickel Cylind-Remontoir 4 Steine, billigste reelle Damen-Uhr mit Bügelzug M. 18.— glatt M. 16.—



No. 2501. Silbernes Cyl-Remontoir 8 Steine, glatt oder graviert mit Goldrand M. 22.—, mit besserem Werk M. 25.— bis M. 28.—



No. 3001. Gold Cyl-Remontoir 14 Kar., 8 Steine, mit schönen gravierten Gehäusen M. 30.— mit stärkeren Gehäusen und besseren Werken M. 34.— bis M. 40.—



No. 2701. Gold Cylind-Remontoir 8 St. 14 Kar. Guichetform M. 35.— Aehnliche M. 40.— bis M. 80.—



No. 2603. Gold Cylind-Remontoir 14 Kar., extrastarkes Gehäuse, 8. Werk (spezielles Muster) M. 24.—



No. 2901. Gold Cylind-Remontoir, 14 Kar., 8 Steine, Halb-Savonette-Form, stark, ps. Werk, M. 75.— Aehnliche (auch leichter) M. 60.— bis 100.—



No. 3004. Gold Cylind-Remontoir, 14 Kar. extrastarkes Gehäuse, ganz in Werk, spezielles Muster in feiner Ausführung M. 60.—



No. 3102. Goldene Cylinder-Remontoir, 14 Kar., II. Werk mit hochfeinen Dekorationen (Email, Mille-feuille, Amoretten), M. 60.— bis 100.—



No. 3205. Gold Cylinder-Remontoir, 14 Kar., Guichetform mit schön dekoriertem Gehäuse, extra Werk M. 60.— bis 75.—



No. 3301. Gold Anker-Remontoir, 14 Kar., 15 Steine, Guichetform, II. Werk M. 120.— Aehnliche von M. 90.— an.



No. 3405. Gold Anker-Remontoir, 14 Kar., 15 Steine, Halb und Ganz Savonetteform, ganz in Werk, M. 140.— bis 200.—



No. 2905. Gold Anker-Remontoir, 14 Kar., extrat. Werk mit besonderer Gravierung, Cylinder- und Ankerform, M. 120.— bis 200.—

Sämmtliche Uhren gut abgezogen und regulirt. — 2 Jahre Garantie.

Uhren, Juwelen, Gold- und Silberwaaren.



No. 491. Wanduhr mit Patentwecker (fünf Minuten lang weckend) mit schwarz. und eich. Holzrahmen M. 8,50 mit Schlagwerk M. 10.—



No. 971. Bester Nickelwecker mit gross. Glocke M. 4,50. Geringere Qual. M. 2,50.



No. 253. Jockey-Wecker in Nickel und Cuivre poli M. 10.— und M. 20.—, verschiedene Muster.



No. 181. Standwecker Messing, bestes Werk M. 7.—, vernickelt M. 8.— Gering. Qualität M. 5.—



No. 151. Reisewecker in Cuivre poli M. 15.— Aehnliche von M. 12.— bis M. 20.—



No. 484. Schwarzwälder Wanduhr, Gehwerk M. 4.—, Wecker M. 4,50, Schlagw. M. 6.—



No. 347. Nachfahr aus Bronze M. 15.— Aehnliche M. 12.— bis M. 20.—



No. 469. Wanduhr mit Eiche oder Nussbaum Rahmen (für Contoral) 1 Tag Gehw. M. 8,50, Schlagw. M. 11.— 8 Tage gehend M. 12.— Grösser mit feinst. Werk bis M. 40.—



No. 677. Hockeuhuhr, hell oder dunkel M. 20.—, Aehnliche Uhren von M. 16.— bis M. 30.—



No. 142. Geschnitzte Wanduhr Gehwerk M. 5.—, Wecker M. 10.—, Schlagwerk M. 12.—



No. 420. Marmor-Standuhr, schwarz mit Goldbrunze (Höhe 50 cm.) Schlagwerk M. 100.—, Aehnliche Uhren von M. 75.— bis M. 120.—



Sämmtliche Holz-Standuhren mit vollständigem, schönem Schlag (Gongfeder).



No. 483. Standuhr, Nussbaum, 14 T. Schlagwerk (Höhe 50 cm.) M. 48.—, Console M. 8.—, Aehnliche Uhren mit Beschlägen von M. 40.— an



No. 102. Bronze-Wanduhr (Cuivre poli) M. 20.—, Aehnliche Uhren (auch mit Candelabern) M. 40.— bis 300.—



No. 228. Renaissance-Regulateur 14 T. Schlagwerk, Eiche oder Nussbaum M. 72.—, Aehnliche Muster mit Beschlägen M. 60.— bis M. 150.—



No. 823. Kalender-Uhr, selbstregulirend (auch Schalttag) Eiche oder Nussbaum, 14 T. Schlagwerk M. 60.—, Aehnliche mit besond. Ausstattung bis M. 120.—



No. 308. Renaissance-Regulateur Eiche oder Nussbaum u. Bronze-Beschlägen, 14 T. Schlagwerk M. 50.—, Aehnliche Muster bis M. 100.—



No. 510. Standuhr, Nussbaum oder Eiche mit Bronzebeschlag, 14 T. Schlagwerk M. 60.—, Console M. 10.—, mehr. Aehnliche Uhren mit Viertelschlag von M. 50.— an.



No. 423. Regulateur mit Gewicht Nussbaum oder Eiche, 8 T. Gehwerk M. 42.—, Schlagwerk M. 52.—, Mit Federzug-Schlagwerk M. 60.—, Gehwerk M. 34.—

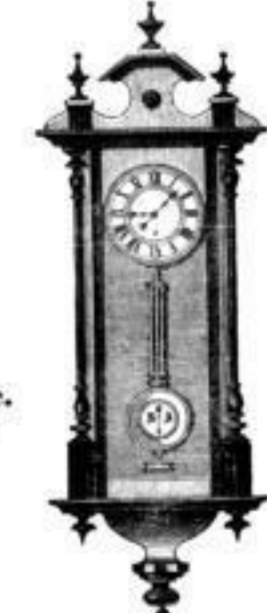


No. 923. Regulateur, Federzug, 14 T. gehend, Nussbaum, Gehwerk M. 20.—, Schlagwerk M. 26.—

Neueste beste Musikwerke.



Selbstspielautomat mit auswechselbaren Notenscheiben, mit Hunderten von Musikstücken, von M. 25.— bis M. 150.—



No. 53. Regulateur, Federzug Nussbaum, 14 T. Gehwerk M. 12.—, Schlagwerk M. 20.—



Grösste Auswahl in allen Holzarten mit nur besten Werken von M. 16.— an.

F. F. JOST NACHF. LEIPZIG.

No. 816. Salon-Uhr, 8 T. Schlagwerk mit besond. schönem starken Federzug, Nussbaum oder Eiche in reicher Ausstattung M. 230.— (Aehnliche Uhren mit Musikwerk)



Herrn-Ketten in Kett- und Goldgold in über fünfzig der neuesten und schönsten Muster von M. 30.— bis 250.—



Grosse Auswahl in Herren-Medallions und Broches.

Damen-Quarstenketten, Victoria- oder Kettketten in grosser Auswahl in Gold, Silber und solidem Golddouble.



No. 975. K. 100. 14k. massiv Gold. No. 1452. M. 75.— No. 1426. M. 50.— No. 1453. M. 150.— No. 1114. M. 100.—
 14k. massiv Gold. Aehnliche Gold. Aehnliche Gold. Aehnliche Gold. Aehnliche Gold.
 M. 40.— bis 80.— M. 45.— bis 100.— M. 80.— an. M. 10.— bis 30.—
 in solidem Golddouble von M. 10.— bis 30.—

No. 1832. 14. kar Gold mit Onyx oder Blatstein M. 15.— Golddouble M. 6.—
 No. 1540. 14k. Gold schwarz Email M. 12.— Golddouble M. 6.—
 No. 1011. 14k. Gold sehr stark, graviert M. 40.—
 No. 788. 14k. Gold mit Blatstein oder Sardonis M. 18.— Golddouble M. 8.30.

No. 2303. 14k. M. 21.— Gold. Feinkettchen. Aehnlich ein- und zweifach von M. 18.— an. Silber von M. 4.— an. Golddouble von M. 6.— an. Länge 10.—12cm.
 No. 1931. 14k. M. 30.— Gold. Victoria-Kette. Aehnlich in Herzchen, Kugeln, Steinen von M. 18.— an. Silber M. 8.— bis 12.— Golddouble M. 9.— bis 15.— Länge 15.—16cm.
 No. 1739. 14k. schwer M. 75.— Roth. Gusstekette. leichter von M. 30.— an.
 No. 1641. 14k. stark M. 60.— sehr stark M. 80.— an. leichter von Silber M. 50.— an. M. 10.—
 No. 1542. 14k. Mattgold M. 8.— bis 15.—
 Solides Golddouble M. 8.— bis 15.—

Verlobungs-Ringe diese zu tragen.



No. 1778. Brillantring M. 100.— mit kleineren und grösseren Steinen in verschied. Passung. M. 30.— bis 1000.—
 No. 1725. Bandring 14k. Saphir mit 7 Perlen M. 28.—
 No. 1654. Bandring 14k. mit Türkis oder Almandin M. 12.—
 No. 1638. 14k. mit Almandin oder Türkis und Perlen M. 11.—
 No. 1494. Margareten-Ring 14 Kar. mit schöner Camé und Perlen. M. 15.—
 No. 1673. Brillantring 14 Kar. M. 200.—
 No. 1652. 14 Kar. mit Diamant M. 11.—
 No. 1775. 14 Kar. mit schönem Topas od. Amethyst M. 25.—
 No. 1001. Siegelring 14 Kar. mit Almandin Topas oder Amethyst M. 20.—
 No. 1544. Wapperring 14 Karat mit Amethyst oder Topas M. 24.—
 Mit Onyx M. 16.—
 Aehnlich M. 12 bis 30.—

Als Weissenmass bitten um Einsendung eines Papierstreifens.



Grosse Auswahl in Skarät. nur massiven Damen- und Herren-Ringen von M. 4.50 an.

Trauringe schön und solid gearbeitet, mit wenig Façon berechnet.



Massiv 14 Kar. nach Grösse das Paar M. 32.—38.— 8 K. M. 16.—18.—
 Massiv 14 Karat das Paar M. 25.—28.— 8 K. M. 12.—14.—
 Massiv 14 Karat das Paar M. 20.—22.— 8 K. M. 10.—12.—
 Massiv 14 Karat das Paar M. 14.—15.— 8 K. M. 9.—10.—
 Sämtliche Trauringe auch in 18 Karat und Dukaten-Gold.



No. 477. 14k. Gold. Armband mit Perlen M. 35.—
 No. 443. 14kar. reich graviertes Armband M. 48.—
 No. 408. 14k. reich beisthetes Armband mit grossem Brillant M. 300.—
 No. 712. 14k. Armband mit schönem Amethyst M. 95.—
 No. 601. 14kar. mit Perlen M. 48.—
 No. 881. Armbrette 14k. Gold mittelstark M. 60.—
 No. 476. Massiv Silber schwarz emailiert mit Perlen M. 12.—



No. 2970. Gold Brosche 14kar. mit Perle M. 25.—
 No. 2973. Gold Brosche 14kar. mit Perle M. 25.—
 No. 1549. Gold Brosche 14 kar. reich graviert mit Perle M. 25.—
 No. 3051. Mit grossen schönen Brillanten M. 200.—
 No. 3301. 14k. Gold. grav. ed. email. M. 5.50. Aehnlich grav. mit Perle M. 12.—
 No. 3301. 14 kar. Gold. 1 Kind. in Corallen od. blauen Steinen M. 3.50. Aehnlich M. 2.50 bis 6.—



No. 1791. Gold Shawbrosche 14 kar. mit Perle M. 30.—
 No. 1911. Gold. Shawbrosche 14 kar. mit Perle M. 26.—
 No. 1403. Mattgold. Shawbrosche 14k. sehr massiv, mit Brillant, Saphir und Rubin M. 120.—
 Feine Brillant-Broschen bis M. 1000.—



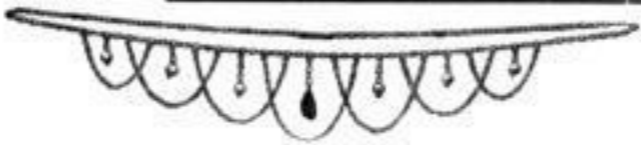
No. 1785. Massiv Silber. Brosche M. 5.50
 Grosse Auswahl in Silber- und Oxyd-Broschen von M. 2.— bis 15.—
 No. 1566. Gold. Shawbrosche 14k. mit Perle M. 21.—
 No. 1791. Gold. Shawbrosche 14 kar. mit Perle M. 30.—
 No. 1911. Gold. Shawbrosche 14 kar. mit Perle M. 26.—
 No. 1403. Mattgold. Shawbrosche 14k. sehr massiv, mit Brillant, Saphir und Rubin M. 120.—
 Feine Brillant-Broschen bis M. 1000.—

Uhren, Juwelen, Gold- und Silberwaaren.

Ich
 immer
 an den
 (Stimmen)
 Orben
 schliessen
 ferner
 zu
 suchen.

Uhren, Juwelen, Gold- und Silberwaren.

Grosse Auswahl in Colliers in Gold und Gold Double.



No. 2357. Collier (venetianisch; Neuheit), 14kar. Gold M. 40.—, in solidem Gold double M. 12.—. In vielen verschiedenen Mustern mit Perlen, Corallen, Brillanten und andern Edelsteinen.



No. 1302. Collier, massiv Mattgold M. 100.—, leichter und schwerer in Mattgold und Rothgold von M. 65.— an.



No. 434. 14kar. Gold M. 8.—, Gold double M. 3.50. Grosse Auswahl.



No. 509. Mattgold mit vielen Verzierungen M. 50.—. Aehnliche Muster von M. 15.— an.



No. 400. Garnitur in solidem Golddouble M. 8.50. Massiv Gold M. 40.—. Viele verschiedene Muster.



No. 1600. Glanz. mit mattgold. Aufsatz M. 14.—. Aehnliche Muster von M. 10.— an, aus Golddouble M. 6.50.



No. 1700. Mattgold, 14kar. M. 20.—. Grosse Auswahl zu allen Preisen.

No. 1616. Glanzgold M. 50.—. Golddouble M. 10.— Silber M. 9.—.

No. 423. Massiv goldene Garnitur mit Perlen oder Brillanten von M. 20.— und M. 50.— an.

No. 425. Massiv goldene Garnitur, 14kar. M. 12.50, gutes Gold double M. 4.50.

No. 468. Massiv goldene Garnitur 14kar. M. 8.—. Golddouble M. 2.50 in allen Grössen.

Grosse Auswahl in Halsketten.

Echte Corallen- und Granatschmucksachen.



No. 742. Corallen-Armband, aufgereiht, mit Corallen-Schloess, dreifig M. 10.—, sechsfig M. 12.50 prima. Kleinere Perlen dreifig M. 12.—, sechsfig M. 8.— für Kinder von Mk. 4.— an.



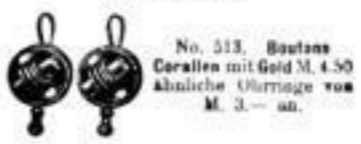
No. 756. Corallen Brosche I. Qual. M. 8.50. Aehnliche Muster von M. 3.— an.



No. 819. Corallen Armreif, silber stark vergoldet M. 14.—. Aehnliche Muster von M. 8.— an.



No. 784. Corallen Brosche mit Perlen I. Qual. M. 12.—. Aehnliche Shawlbrotschen von M. 2.50 an.



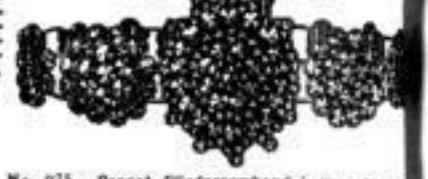
No. 513. Bustans Corallen mit Gold M. 4.50. Aehnliche Ohrringe von M. 3.— an.



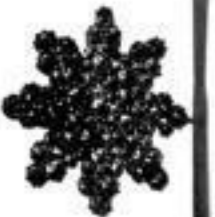
No. 786. brosche I. Qual. M. 14.—. Aehnliche von M. 8.— an.



Grosse Auswahl in Herren-Neckels in Golddouble, Gold 14kar. u. Saar, mit Corallen, Granaten, Rubinen, Brillanten u. s. w.



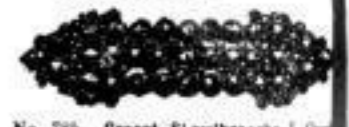
No. 975. Granat-Gliederarmband I. Qual. M. 20.—. Aehnliche von 20.— an.



No. 756. Granat-Stern-Brosche I. Qual. M. 8.—. Aehnliche von M. 6.— bis M. 30.—



No. 820. Granaten Armreif I. Qual. dreifig M. 24.—, sechsfig M. 19.—, sechsfig M. 15.—, billigere Qual. dreifig M. 18.—, sechsfig M. 14.—, zweifig M. 10.—, Grosse Auswahl.



No. 780. Granat Slawbrotsche I. Qual. M. 8.50. billigere von M. 4.— an.



No. 454. Granat-Stern-Ohrringe M. 4.50, 14kar. Gold M. 8.— und höher.



No. 787. Granat Brosche I. Qual. M. 18.—. Grosse Auswahl in verschiedenen Facets u. Qual. von M. 12.— bis 30.—.

No. 801. Granat Collier I. Qual. M. 30.—. Grosse Auswahl in verschiedenen Mustern von M. 15.— an. In 14kar. Gold gefasst (eigenes Fabrikat), von M. 120.— an.



No. 974. Corallen Kamm I. Qual. M. 3.24. Grosse Auswahl von M. 4.— bis 20.—



No. 798. Granat Aehänger (Brosche & Medaillon) I. Qual. M. 12.—. Grosse Auswahl von M. 12.— an.



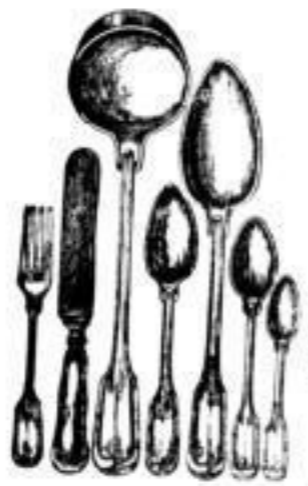
No. 975. Granat Kamm I. Qual. M. 2.50. Aehnliche Muster von M. 4.— bis 20.—

No. 448. 14kar Gold M. 5.50. Geringere Qual. M. 3.—. bessere Qual. bis M. 10.—.

No. 737. Granat Ohrrings M. 4.50, 14kar. Gold M. 7.50.

Corallen Halsketten, schöne Perlen dreifig M. 17.—, sechsfig M. 14.—, dreifig M. 10.— mit grösseren Perlen I. Qual. dreifig M. 25.—, sechsfig M. 25.—, dreifig M. 18.— u. in allen Preislagen. Für Kinder von M. 4.— an. Nur gute Schössiachen.

Silberwaren, Bestecke, Becher, Aufsätze etc.



Tischmesser u. Gabeln, à Dutz. Paar von 30 bis 200 M.
 Dessertmesser, à Dutz. von 10 bis 40 M.
 Speiseöffel, à Dutz. von 60 bis 120 M.
 Kaffeeöffel, à Dutz. von 24 bis 60 M.

Tisch-Bestecke, Messer, Gabel und Löffel, von 12 bis 50 M.
 Kleine Bestecke f. Kinder, Messer, Gabel u. Löffel, von 6.50 bis 24 M.
 Butter- und Käse-Bestecke von 5 M. an.
 Serviettenbänder, à Paar von 3 bis 30 M.

— mit dem Deutschen Reichsstempel 800 1000 fein. —

Bei Ertheilung von Aufträgen per Post bitten wir, uns nicht bekannte Besteller, um geöff. Aufgaben von Referenzen; wenn nichts anderes bestimmt ist, versenden wir sonst unter Nachnahme.

F. F. JOST NACHF. LEIPZIG.

Besatz von Mallberg & Nitzling, Leipzig.



Silberne Aufsätze und Schalen von M. 50.— an. Gut verzinnt von M. 15.— an.