

Abonnementpreis

In der Hauptstadt oder bei den Postämtern...

Die Abgabe erfolgt...

Redaction und Expedition:

Die Expedition ist...

Filialen:

Die Hauptredaction...

Nr. 297.

Samstag den 12. Juni 1892

86. Jahrgang

Leipziger Tageblatt und Anzeiger.

Organ für Politik, Localgeschichte, Handels- und Geschäftsverkehr.

Insertionspreis

Die 6spaltige Zeile...

Extra-Beilagen...

Annahmefrist für Inserate:

Abend-Ausgabe...

Sendung und Betrag...

Ämtliche Bekanntmachungen.

Oeffentliche Sitzung der Stadtverordneten

Montag, den 13. Juni 1892...

I. Bericht des...

II. Bericht des...

III. Bericht des...

IV. Bericht des...

V. Bericht des...

VI. Bericht des...

VII. Bericht des...

VIII. Bericht des...

IX. Bericht des...

X. Bericht des...

XI. Bericht des...

XII. Bericht des...

XIII. Bericht des...

XIV. Bericht des...

XV. Bericht des...

XVI. Bericht des...

XVII. Bericht des...

XVIII. Bericht des...

XIX. Bericht des...

XX. Bericht des...

XXI. Bericht des...

XXII. Bericht des...

XXIII. Bericht des...

XXIV. Bericht des...

XXV. Bericht des...

XXVI. Bericht des...

XXVII. Bericht des...

XXVIII. Bericht des...

XXIX. Bericht des...

XXX. Bericht des...

XXXI. Bericht des...

XXXII. Bericht des...

Zur internationalen Lage.

Es ist in der Regel ein günstiges Zeichen...

Frankreich macht England nicht mit Unrecht...

Das eigentliche an dieser Sache ist...

Eine andere schon seit längerer Zeit...

Die öffentliche Meinung...

Die öffentliche Meinung...

Die öffentliche Meinung...

Die öffentliche Meinung...

Die öffentliche Meinung...

Deutsches Reich.

Berlin, 11. Juni. Der Proceß Volke...

Die öffentliche Meinung...

Die öffentliche Meinung...

Die öffentliche Meinung...

Die öffentliche Meinung...

Die öffentliche Meinung...

Die öffentliche Meinung...

Die öffentliche Meinung...

Die öffentliche Meinung...

Die 6spaltige Zeile...

Die 6spaltige Zeile...

Die 6spaltige Zeile...

Die 6spaltige Zeile...

Die 6spaltige Zeile...

Die 6spaltige Zeile...

Die 6spaltige Zeile...

Die 6spaltige Zeile...

Die 6spaltige Zeile...

Die 6spaltige Zeile...



Wir führen Wissen.

Die, das die ...

Die, das die ...

Die, das die ...

Die, das die ...

Die, das die ...

Die, das die ...

Die, das die ...

Die, das die ...

Die, das die ...

Die, das die ...

Die, das die ...

Die, das die ...

Die, das die ...

Die, das die ...

Die, das die ...

Die, das die ...

Die, das die ...

Die, das die ...

Die, das die ...

Die, das die ...

Die, das die ...

Die, das die ...

Die, das die ...

Die, das die ...

Die, das die ...

Die, das die ...

Die, das die ...

Die, das die ...

Die, das die ...

Die, das die ...

Die, das die ...

Die, das die ...

Die, das die ...

Die, das die ...

Die, das die ...

Die, das die ...

Die, das die ...

Die, das die ...

Die, das die ...

Die, das die ...

Die, das die ...

Die, das die ...

Die, das die ...

Die, das die ...

Die, das die ...

Die, das die ...

Die, das die ...

Die, das die ...

Beerdigungsanstalt ... M. Ritter ... Beerdigungsanstalt

Centralbad ... Schwimm- und Wasserbäder

Gasmotoren, Dampfmaschinen, Werkzeugmaschinen

Gumm-Wasserschläuche ... Centralbad ... Schwimm- und Wasserbäder

Leipziger Dampf-Koshaar-Spinneret Hermann Standte & Co.

Gegen Teint-Unreinheit ... Damen-Salzen

J. G. Irmier, Flügel- und Piano-Fabrik, Hofmeister

Roessler & Holst, Anfertigung bester Damengarderobe

Neues Theater, Sonntag, den 12. Juni 1892

Rienzi, der letzte der Tribunen. Eine historische Oper

Reichard, der letzte der Tribunen. Eine historische Oper

Karl, der letzte der Tribunen. Eine historische Oper

Die Jesuiten. Eine historische Oper

Die Jesuiten. Eine historische Oper

Die Jesuiten. Eine historische Oper

Die Jesuiten. Eine historische Oper

Die Jesuiten. Eine historische Oper

Die Jesuiten. Eine historische Oper

Die Jesuiten. Eine historische Oper

Die Jesuiten. Eine historische Oper

Die Jesuiten. Eine historische Oper

Die Jesuiten. Eine historische Oper

Die Jesuiten. Eine historische Oper

Die Jesuiten. Eine historische Oper

Die Jesuiten. Eine historische Oper

Die Jesuiten. Eine historische Oper

Die Jesuiten. Eine historische Oper

Die Jesuiten. Eine historische Oper

Die Jesuiten. Eine historische Oper

Die Jesuiten. Eine historische Oper

Die Jesuiten. Eine historische Oper

Opern-Vorstellung, Opernhaus

Opern-Vorstellung, Opernhaus

Opern-Vorstellung, Opernhaus

Opern-Vorstellung, Opernhaus

Opern-Vorstellung, Opernhaus

Opern-Vorstellung, Opernhaus

Opern-Vorstellung, Opernhaus

Opern-Vorstellung, Opernhaus

Opern-Vorstellung, Opernhaus

Opern-Vorstellung, Opernhaus

Opern-Vorstellung, Opernhaus

Opern-Vorstellung, Opernhaus

Opern-Vorstellung, Opernhaus

Opern-Vorstellung, Opernhaus

Opern-Vorstellung, Opernhaus

Opern-Vorstellung, Opernhaus

Opern-Vorstellung, Opernhaus

Opern-Vorstellung, Opernhaus

Opern-Vorstellung, Opernhaus

Opern-Vorstellung, Opernhaus

Opern-Vorstellung, Opernhaus

Opern-Vorstellung, Opernhaus

Opern-Vorstellung, Opernhaus

Opern-Vorstellung, Opernhaus

Opern-Vorstellung, Opernhaus

Opern-Vorstellung, Opernhaus

Opern-Vorstellung, Opernhaus

Opern-Vorstellung, Opernhaus

Opern-Vorstellung, Opernhaus

Opern-Vorstellung, Opernhaus

Opern-Vorstellung, Opernhaus

Sommer-Theater „Drei Linden“

Sommer-Theater „Drei Linden“

Sommer-Theater „Drei Linden“

Sommer-Theater „Drei Linden“

Sommer-Theater „Drei Linden“

Sommer-Theater „Drei Linden“

Sommer-Theater „Drei Linden“

Sommer-Theater „Drei Linden“

Sommer-Theater „Drei Linden“

Sommer-Theater „Drei Linden“

Sommer-Theater „Drei Linden“

Sommer-Theater „Drei Linden“

Sommer-Theater „Drei Linden“

Sommer-Theater „Drei Linden“

Sommer-Theater „Drei Linden“

Sommer-Theater „Drei Linden“

Sommer-Theater „Drei Linden“

Sommer-Theater „Drei Linden“

Sommer-Theater „Drei Linden“

Sommer-Theater „Drei Linden“

Sommer-Theater „Drei Linden“

Sommer-Theater „Drei Linden“

Sommer-Theater „Drei Linden“

Sommer-Theater „Drei Linden“

Sommer-Theater „Drei Linden“

Sommer-Theater „Drei Linden“

Sommer-Theater „Drei Linden“

Sommer-Theater „Drei Linden“

Sommer-Theater „Drei Linden“

Sommer-Theater „Drei Linden“

Sommer-Theater „Drei Linden“

Ankunft der Eisenbahnzüge

Ankunft der Eisenbahnzüge

Ankunft der Eisenbahnzüge

Ankunft der Eisenbahnzüge

Ankunft der Eisenbahnzüge

Ankunft der Eisenbahnzüge

Ankunft der Eisenbahnzüge

Ankunft der Eisenbahnzüge

Ankunft der Eisenbahnzüge

Ankunft der Eisenbahnzüge

Ankunft der Eisenbahnzüge

Ankunft der Eisenbahnzüge

Ankunft der Eisenbahnzüge

Ankunft der Eisenbahnzüge

Ankunft der Eisenbahnzüge

Ankunft der Eisenbahnzüge

Ankunft der Eisenbahnzüge

Ankunft der Eisenbahnzüge

Ankunft der Eisenbahnzüge

Ankunft der Eisenbahnzüge

Ankunft der Eisenbahnzüge

Ankunft der Eisenbahnzüge

Ankunft der Eisenbahnzüge

Ankunft der Eisenbahnzüge

Ankunft der Eisenbahnzüge

Ankunft der Eisenbahnzüge

Ankunft der Eisenbahnzüge

Ankunft der Eisenbahnzüge

Ankunft der Eisenbahnzüge

Ankunft der Eisenbahnzüge

Ankunft der Eisenbahnzüge

Beste Qualitäten Damen- und Kinder-Handschuhe

F. B. Eulitz, Ortmanische Strasse 30, Fürstenthaus

Saison-Ausverkauf, Wegen vorgerückter Saison verkaufe ich mein noch vorhandenes Lager von garnirten Hüten zu bedeutend herabgesetzten Preisen.

Pauline Küntzel, 1 Centralstrasse 1. W. Auerbach Nachf., Musikalienhandlung und Leihbibliothek

CARL WINKELMANN, Peterstr. 27, Drei Rosen 27, Peterstr. SPECIAL-TAPETEN-GESCHAFT

Fiedler & Faber, Leipziger-Lindenau, Fabrik für Holz- und Metallarbeiten

Mey & Edlich, Leipzig, Neumarkt 20-22. Königliche Hoflieferanten. Abtheilung: Damen-Confection. Abtheilung: Kinder-Garderobe. Kammgarn-Jaquettes, Schwarze Mantelets, Sommer-Blousen, Morgen-Röcke, Staub-Mäntel, Spitzen-Umhänge, Kleider-Röcke, Unter-Röcke, Weisse Batist-Kleider, Tricot-Kleidchen, Mädchen-Mäntel, Knaben-Stoffanzüge, Bunte Kinder-Kleider, Cheviot-Jäckchen, Knaben-Paletots, Sommer-Schulanzüge



Königreich Sachsen.

Leipzig, 12. Juni. Bei dem gestern Nachmittag auf...

Im Mittelpunkte des am kommenden Sonnabend in...

Die ganze Schönheit und Eigenart nordischer Länder, die...

Holzbearbeitungsmaschinen und Elektromotoren...

Der Verein Thalia bringt heute in seinem Hause...

Eine erste Primadonna auf dem Concert-...

Die Original Wiener Damen-Capelle...

Die Concerte im Concertgarten des Hotels...

Am Sonntag, den 19. Juni, verkehrt zu ermäßigter...

Das neue Bureau des Stadttheaters. Im Neuen...

Am Dienstag, den 14. Juni, wird das...

Die feinsten Schloßkeller-Unterhaltungen...

Im Clubbillet „Drei Vögel“ geht heute Sonntag...

Während heute, wie üblich, im vollständigen...

Im Helseneller zu Plagwitz findet heute...

Das heute Nachmittag in den Friedrichshallen...

Im Anschluß an einen Bericht in einer der...

Das Kaiserparorama (Grimmaische Straße 24)...

Bei der Wichtigkeit, die die Stenographie für...

Im Leipziger Vogelzug-Verein und Verein...

Leipzig, 11. Juni. Im „Abendpost“ fand...

Die Original Wiener Damen-Capelle...

Die Original Wiener Damen-Capelle...

Leipzig, 12. Juni. Nach längerer Verhandlung...

Leipzig, 12. Juni. Die gestern Vormittag in...

Leipzig, 12. Juni. Die gestern Vormittag in...

Leipzig, 12. Juni. Die gestern Vormittag in...

Leipzig, 12. Juni. Die gestern Vormittag in...

Leipzig, 12. Juni. Die gestern Vormittag in...

Leipzig, 12. Juni. Die gestern Vormittag in...

Leipzig, 12. Juni. Die gestern Vormittag in...

Leipzig, 12. Juni. Die gestern Vormittag in...

Leipzig, 12. Juni. Die gestern Vormittag in...

Leipzig, 12. Juni. Die gestern Vormittag in...

Leipzig, 12. Juni. Die gestern Vormittag in...

Leipzig, 12. Juni. Die gestern Vormittag in...

Leipzig, 12. Juni. Die gestern Vormittag in...

Leipzig, 12. Juni. Die gestern Vormittag in...

Leipzig, 12. Juni. Die gestern Vormittag in...

Leipzig, 12. Juni. Die gestern Vormittag in...

Leipzig, 12. Juni. Die gestern Vormittag in...

Leipzig, 12. Juni. Die gestern Vormittag in...

Leipzig, 12. Juni. Die gestern Vormittag in...

Leipzig, 12. Juni. Die gestern Vormittag in...

Leipzig, 12. Juni. Die gestern Vormittag in...

Leipzig, 12. Juni. Die gestern Vormittag in...

Leipzig, 12. Juni. Die gestern Vormittag in...

Leipzig, 12. Juni. Die gestern Vormittag in...

Leipzig, 12. Juni. Die gestern Vormittag in...

Leipzig, 12. Juni. Die gestern Vormittag in...

Leipzig, 12. Juni. Die gestern Vormittag in...

Leipzig, 12. Juni. Die gestern Vormittag in...

Leipzig, 12. Juni. Die gestern Vormittag in...

Leipzig, 12. Juni. Die gestern Vormittag in...

Leipzig, 12. Juni. Die gestern Vormittag in...

Leipzig, 12. Juni. Die gestern Vormittag in...

Leipzig, 12. Juni. Die gestern Vormittag in...

Leipzig, 12. Juni. Die gestern Vormittag in...

Leipzig, 12. Juni. Die gestern Vormittag in...

Leipzig, 12. Juni. Die gestern Vormittag in...

Leipzig, 12. Juni. Die gestern Vormittag in...

Leipzig, 12. Juni. Die gestern Vormittag in...

Leipzig, 12. Juni. Die gestern Vormittag in...

Leipzig, 12. Juni. Die gestern Vormittag in...

Leipzig, 12. Juni. Die gestern Vormittag in...

Leipzig, 12. Juni. Die gestern Vormittag in...

Leipzig, 12. Juni. Die gestern Vormittag in...

Leipzig, 12. Juni. Die gestern Vormittag in...

Leipzig, 12. Juni. Die gestern Vormittag in...

Leipzig, 12. Juni. Die gestern Vormittag in...

Leipzig, 12. Juni. Die gestern Vormittag in...

Leipzig, 12. Juni. Die gestern Vormittag in...

Leipzig, 12. Juni. Die gestern Vormittag in...

Leipzig, 12. Juni. Die gestern Vormittag in...

Leipzig, 12. Juni. Die gestern Vormittag in...

Literatur.

Bergschichten und Nahrung. Von Heinrich Hof...

Die Eisenbahn in der Elisabethallee...

Die Strafe zwischen hier und Plagwitz...

Die Burgbauern, 11. Juni. Bei dem heute...

Die Eisenbahn in der Elisabethallee...

Die Strafe zwischen hier und Plagwitz...

Die Burgbauern, 11. Juni. Bei dem heute...

Die Eisenbahn in der Elisabethallee...

Die Strafe zwischen hier und Plagwitz...

Die Burgbauern, 11. Juni. Bei dem heute...

Die Eisenbahn in der Elisabethallee...

Die Strafe zwischen hier und Plagwitz...

Die Burgbauern, 11. Juni. Bei dem heute...

Die Eisenbahn in der Elisabethallee...

Geistliches Concert in der St. Markuskirche Sonntag, den 10. Juni 1892...

Jagd-Verpachtung. Die Jagdungen der hiesigen Gemeinde...

Verpachtung. Das Rittergut Jannowitz, 4 km von der Station...

Obst-Verpachtung. Die hiesige Obstgattung der in den Rittergütern...

Versteigerung. Wachen Mittwoch, den 15. d. Mts. 10 Uhr...

Versteigerung. Am Dienstag, den 14. d. Mts. Sonntag 10 Uhr...

Auction. Mittwoch, 15. Juni, v. früh 9 Uhr an kommen die...

Grosse Möbel-Auction. findet Dienstag, den 14., und Mittwoch, den 15. Juni...

Wichtig für Schuhmachereubändler, Schuhmacher, 100 Pfd. Lederpantoffeln...

Auction. Morgen, Freitag 10 Uhr sollen im „Königshof“...

Auction. Morgen, Freitag 10 Uhr sollen im „Königshof“...

Die gesammte Grasnutzung der Wiesen der hiesigen Gemeinde...

Personen-Sonderzug zu ermässigten Preisen nach Greiz, Elsterberg, Barthmühle...

Sonderzüge von Leipzig nach München, Salzburg, Bad Reichenhall...

Billigste u. schnellste Route für Passagiere nach dem Norden Englands...

Billigste u. schnellste Route für Passagiere nach dem Norden Englands...

Billigste u. schnellste Route für Passagiere nach dem Norden Englands...

Teutonia Allgemeine Renten-Capital- u. Lebensversicherungsbank in Leipzig. Includes image of building and financial details.

Sächsische Kammgarnspinnerei zu Harthau. Letzter Termin zur Einreichung...

Jean Fränkel Bankgeschäft. Gegründet im Jahre 1870. Berlin W., Behrenstr. 27, 1. Etage.

Pfandbriefe d. Allgemeinen Deutschen Credit-Anstalt und Anlehnscheine der Communal-Bank des Königreichs Sachsen.

Die am 1. Juli a. c. fällig werdenden Zinscoupons der Pfandbriefe der Allgemeinen Deutschen Credit-Anstalt...

Gastwirthschaft-Verkauf. Am 4. Juli wird von h. Anst. veräußert in Oetz das Hausgrundst....

Große Metall- und Blechwaaren-Auction. Wegen Vertheilung einer Auctions-Grunde...

Versteigerung. Wegen Vertheilung werden Montag, den 13. Juni...

Grosse Auction. Montag, d. 13. Juni, Vorm. 10 Uhr ab kommen...

Freim. Grundstücks-Versteigerung. Donnerstag, den 16. Juni, Vorm. 10 Uhr...

Der Eid eines Juden. von Hr. Ahlwardt, Pastor in Berlin.

Geschäftsbücher. empfiehlt zu Selbstverkauf Th. Knauer...

Anna-Moorbad in Belohrad (Böhmen). Günstigste Lage...

Hotel Schwert Weesen. am Wollener, Edelweiss, Vulkan, -Wollener, -Parkanlagen...

Hausverwaltungen. Zwei sehr tüchtige Hausverwalter...

Gesetzlich geschützt! Dr. Romershausen's Augen-Essenz. Stärkung und Erhaltung der Sehkraft...

Halle a. S., Hôtel deutscher Hof. sehr vorzüglich bereiteter Zimmer mit guten Betten...







Militair und Presse.

—h. Seit den Kriegen im Anfang dieses Jahrhunderts und in den vier Jahren seit dem damaligen glänzenden Erfolg der preussischen Arme...

Die Zeit der stählernen Treffen in den nächsten Kriegen eine bedeutende Steigerung erfahren werde. Auf den Schlachtfeldern von Glatz...

nirgend wichtig, wie bei uns, wo ganze Compagnien nur zwei Hügel zu haben scheinen, die sich gleichmäßig heben und senken...

Rundschreiber C. Schöy, Dresden-Alte Markt, Chemnitz Straße 10, einzuhaben; für diejenigen, welche am Mittwoch...

Dresden, im April 1892. Der Vorstand des Dresdner Schachvereins. César Schöy, Dr. Rob. Wuttke, Wilib. Wehrhahn...

Program. Sonntag, den 17. Juli 1892, Nachmittags 4 Uhr: Begrüßung der Teilnehmer...

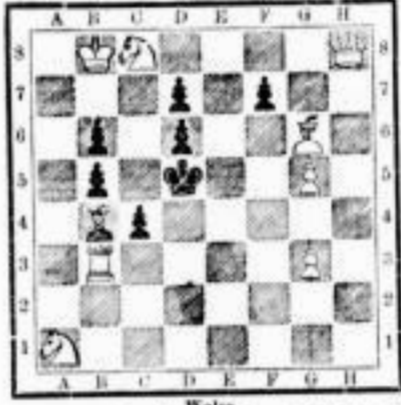
Bestimmungen für die Turniere. Vorbemerkung. Für sämtliche Wettspiele ist die Wett-Turnier-Ordnung...

Schach.

Kaufstraße Nr. 1082.

Ben Reinhard Glücker in Berlin.

Schwarz.



Wels. Weiß zieht an und legt in drei Zügen matt. (3 + 4 = 16)

Übung von Nr. 1050. 1. Dd5-d4, 2. Dd4-d1, 3. Ld7-f5, 4. e3-e4, 5. Dd4-d5.

Schachrichtigkeit „Kasseler“, Verlagsanstalt Goldschmidt, Dresden, Leipzig und Berlin.

„Schachklub „Biber““, Verlagsanstalt Goldschmidt, Dresden, Leipzig und Berlin.

Einzelne Preise. Nr. 1080 wurde gelöst von C. in Wernau, J. G. Ritter, Paul Kerner; Nr. 1079 ferner von J. G. Ritter, Paul Kerner.

Dreiwöchentlich. E. S. Wir befehlen unser Schachklub, A. H. in Berlin, Leipzig, C. v. B. Wernau in Wernau.

Reisezeiten. Die berühmte britische Schachgesellschaft „Chess Monthly“...

Programme zum VII. Congress des Deutschen Schachbundes Dresden 1892.

Der Teilnehmer am Congress werden die Mitglieder des Deutschen Schachbundes...

Vermischtes.

— Hannover, 9. Juni. Bei den kaiserlichen Übertragungen der hiesigen Volkstheaterfrage...

— Cöthen, 8. Juni. Die Springproben sind gefahren bei glücklicher, nicht zu warmer Zonung...

— Garmisch, 8. Juni. Die Garmisch-Stationen sind gefahren bei glücklicher, nicht zu warmer Zonung...

— Garmisch, 8. Juni. Die Garmisch-Stationen sind gefahren bei glücklicher, nicht zu warmer Zonung...

Die Wirkungen des kleinkalibrigen Gewehres.

Das militärische Gewehr hat die „Ber. Verh.“ gelassen: Die kleinkalibrigen Gewehre haben die Aufmerksamkeit der Militärdarstellung in hohem Maße erweckt...

Das militärische Gewehr hat die „Ber. Verh.“ gelassen: Die kleinkalibrigen Gewehre haben die Aufmerksamkeit der Militärdarstellung in hohem Maße erweckt...

Das militärische Gewehr hat die „Ber. Verh.“ gelassen: Die kleinkalibrigen Gewehre haben die Aufmerksamkeit der Militärdarstellung in hohem Maße erweckt...

Zur Reise-Ausrüstung

Table listing travel gear for ladies and gentlemen, including items like Reiseplaid, Staubmäntel, Gummimäntel, Blousen, Morgenröcke, Damenstrümpfe, Kinderstrümpfe, Touristen- und Sportheimden, Herren-Socken, Herren-Wäsche, Cravatten, Schlafdecken, Reisekoffer, Herren-Plaid, Knaben-Plaid, Sommer-Jackets, Herren-Staubmäntel und Havelocks.

Aug. Polich





Bäckereigrundstück

Bakerei Leipzig, im besten Betriebe, ist bei 4-5000 A Kaufpreis zu verkaufen...

Erbschaftshalber. In best. Geschäft. Kaufpreis 2150 A zu verkaufen...

Saß- u. Fabrikgrundstücksverkauf

Erbschaftshalber, in best. Betrieb. Kaufpreis 2150 A zu verkaufen...

Gohls

Ein gutes Grundstück, 500 m Fläche, 16 1/2 Morgen...

Hausgrundstück

Ein in best. Betriebes Grundstück ist mit gut eingerichteten...

Colonialwaaren-Geschäft

Unter günstigen Bedingungen beabsichtigt Herr...

Hausgrundstück

Mit Loden, vor 30 Jahren erbaut, zu verkaufen...

1 Fabrikgrundstück

In einer Stadt Thüringens gelegen, mit 20000 A...

Restaurant-Grundstück

In best. Betrieb, ca. 28 m Straßenfront, best. Lage...

Restaurations-Grundstück

In best. Betrieb, ca. 28 m Straßenfront, best. Lage...

Restaurations-Grundstück

In best. Betrieb, ca. 28 m Straßenfront, best. Lage...

Ein Kottes Productengeschäft

Mit Schenkungsrecht, in best. Betrieb, Kaufpreis...

Flottes Productengeschäft

In best. Betrieb, Kaufpreis 10000 A zu verkaufen...

Ein Kottes Productengeschäft

Mit Schenkungsrecht, in best. Betrieb, Kaufpreis...

Ein Kottes Productengeschäft

Mit Schenkungsrecht, in best. Betrieb, Kaufpreis...

Theilhaber gesucht

Der Inhaber eines renommirten und schon längere Zeit...

15 Hotels

nur bestrenomirte, erste Klasse. In best. Betrieb...

B. H. Merzenich

Leipzig, Ritzstraße 5. Ein in best. Betriebes Grundstück...

Hôtel-Verkauf

Ein in best. Betriebes Grundstück, Kaufpreis 10000 A...

Flaschenbier-Geschäft

Ein in best. Betriebes Grundstück, Kaufpreis 10000 A...

Conditorei

Ein in best. Betriebes Grundstück, Kaufpreis 10000 A...

Sidhere Existenz!

Ein in best. Betriebes Grundstück, Kaufpreis 10000 A...

Engros-Geschäft

Ein in best. Betriebes Grundstück, Kaufpreis 10000 A...

Engros-Geschäft

Ein in best. Betriebes Grundstück, Kaufpreis 10000 A...

Wegen Todesalles

Ein in best. Betriebes Grundstück, Kaufpreis 10000 A...

Wegen Todesalles

Ein in best. Betriebes Grundstück, Kaufpreis 10000 A...

Wegen Todesalles

Ein in best. Betriebes Grundstück, Kaufpreis 10000 A...

Wegen Todesalles

Ein in best. Betriebes Grundstück, Kaufpreis 10000 A...

Wegen Todesalles

Ein in best. Betriebes Grundstück, Kaufpreis 10000 A...

Wegen Todesalles

Ein in best. Betriebes Grundstück, Kaufpreis 10000 A...

Wegen Todesalles

Ein in best. Betriebes Grundstück, Kaufpreis 10000 A...

Wegen Todesalles

Ein in best. Betriebes Grundstück, Kaufpreis 10000 A...

E. Möbius Nachf. Möbel-Fabrik und Magazin Westplatz 33

Gebrüder Gabriel, Möbel, Spiegel, Polsterwaaren-Magazin und Fabrik

Für Buchbinder. Wegen ständiger Anwesenheit im Ausland...

Der langjährige Reisende eines Abreisegeldes von gutem Ruf...

Commanditisten mit 6000 A Einlage gegen hohe Zinsen...

Capitalist zur Verleihung eines Kohlenbeckens...

Theilhaber gesucht für ein in best. Betriebes Grundstück...

Socius mit 120 - 150 000 Mark zu verkaufen...

Gelegenheitskauf für Großhändler. Wegen Aufgabe der Knappheit...

Wegen Ueberfüllung unerer Lagerräume. In best. Betrieb...

Möbel, Spiegel, Polsterwaaren. In best. Betrieb...

Möbel, Spiegel, Polsterwaaren. In best. Betrieb...

Möbel, Spiegel, Polsterwaaren. In best. Betrieb...

Möbel, Spiegel, Polsterwaaren. In best. Betrieb...

Möbel, Spiegel, Polsterwaaren. In best. Betrieb...

Vertical text on the far right edge of the page, likely a continuation of another advertisement or a list of items.

Ortskrankencasse und Aerzte.

\* Auf die unter gleicher Ueberschrift in der zweiten Beilage zu Nr. 277 des Leipziger Tagebl. vom 1. Juni abgedruckten rein sachlichen Ausführungen...

Der Bericht über die Verhandlungen der Ortskrankencasse vom 1. Juni 1892 enthält in einem Auszug die Verhandlungen über die unternehmende Commission...

Der Bericht über die Verhandlungen der Ortskrankencasse vom 1. Juni 1892 enthält in einem Auszug die Verhandlungen über die unternehmende Commission...

Der Bericht über die Verhandlungen der Ortskrankencasse vom 1. Juni 1892 enthält in einem Auszug die Verhandlungen über die unternehmende Commission...

Der Bericht über die Verhandlungen der Ortskrankencasse vom 1. Juni 1892 enthält in einem Auszug die Verhandlungen über die unternehmende Commission...

Der Bericht über die Verhandlungen der Ortskrankencasse vom 1. Juni 1892 enthält in einem Auszug die Verhandlungen über die unternehmende Commission...

Der Bericht über die Verhandlungen der Ortskrankencasse vom 1. Juni 1892 enthält in einem Auszug die Verhandlungen über die unternehmende Commission...

Der Bericht über die Verhandlungen der Ortskrankencasse vom 1. Juni 1892 enthält in einem Auszug die Verhandlungen über die unternehmende Commission...

Der Bericht über die Verhandlungen der Ortskrankencasse vom 1. Juni 1892 enthält in einem Auszug die Verhandlungen über die unternehmende Commission...

Der Bericht über die Verhandlungen der Ortskrankencasse vom 1. Juni 1892 enthält in einem Auszug die Verhandlungen über die unternehmende Commission...

Der Bericht über die Verhandlungen der Ortskrankencasse vom 1. Juni 1892 enthält in einem Auszug die Verhandlungen über die unternehmende Commission...

Der Bericht über die Verhandlungen der Ortskrankencasse vom 1. Juni 1892 enthält in einem Auszug die Verhandlungen über die unternehmende Commission...

Der Bericht über die Verhandlungen der Ortskrankencasse vom 1. Juni 1892 enthält in einem Auszug die Verhandlungen über die unternehmende Commission...

Der Bericht über die Verhandlungen der Ortskrankencasse vom 1. Juni 1892 enthält in einem Auszug die Verhandlungen über die unternehmende Commission...

Der Bericht über die Verhandlungen der Ortskrankencasse vom 1. Juni 1892 enthält in einem Auszug die Verhandlungen über die unternehmende Commission...

Der Bericht über die Verhandlungen der Ortskrankencasse vom 1. Juni 1892 enthält in einem Auszug die Verhandlungen über die unternehmende Commission...

Verfahren des Herrn Richter, eines selbstbetreibenden Müllers...

Was die durchgeführte Regelung betrifft, so hat sich ergeben, daß gegenüber der ordnungsmäßigen Beschäftigung...

Der nächste Gegenstand der Tagesordnung betraf die Unterhaltungsangelegenheiten der Commissionmitglieder...

Der Bericht über die Verhandlungen der Ortskrankencasse vom 1. Juni 1892 enthält in einem Auszug die Verhandlungen über die unternehmende Commission...

Der Bericht über die Verhandlungen der Ortskrankencasse vom 1. Juni 1892 enthält in einem Auszug die Verhandlungen über die unternehmende Commission...

Der Bericht über die Verhandlungen der Ortskrankencasse vom 1. Juni 1892 enthält in einem Auszug die Verhandlungen über die unternehmende Commission...

Der Bericht über die Verhandlungen der Ortskrankencasse vom 1. Juni 1892 enthält in einem Auszug die Verhandlungen über die unternehmende Commission...

Der Bericht über die Verhandlungen der Ortskrankencasse vom 1. Juni 1892 enthält in einem Auszug die Verhandlungen über die unternehmende Commission...

Der Bericht über die Verhandlungen der Ortskrankencasse vom 1. Juni 1892 enthält in einem Auszug die Verhandlungen über die unternehmende Commission...

Der Bericht über die Verhandlungen der Ortskrankencasse vom 1. Juni 1892 enthält in einem Auszug die Verhandlungen über die unternehmende Commission...

Der Bericht über die Verhandlungen der Ortskrankencasse vom 1. Juni 1892 enthält in einem Auszug die Verhandlungen über die unternehmende Commission...

Der Bericht über die Verhandlungen der Ortskrankencasse vom 1. Juni 1892 enthält in einem Auszug die Verhandlungen über die unternehmende Commission...

Der Bericht über die Verhandlungen der Ortskrankencasse vom 1. Juni 1892 enthält in einem Auszug die Verhandlungen über die unternehmende Commission...

Der Bericht über die Verhandlungen der Ortskrankencasse vom 1. Juni 1892 enthält in einem Auszug die Verhandlungen über die unternehmende Commission...

Der Bericht über die Verhandlungen der Ortskrankencasse vom 1. Juni 1892 enthält in einem Auszug die Verhandlungen über die unternehmende Commission...

Der Bericht über die Verhandlungen der Ortskrankencasse vom 1. Juni 1892 enthält in einem Auszug die Verhandlungen über die unternehmende Commission...

Der Bericht über die Verhandlungen der Ortskrankencasse vom 1. Juni 1892 enthält in einem Auszug die Verhandlungen über die unternehmende Commission...

Der Bericht über die Verhandlungen der Ortskrankencasse vom 1. Juni 1892 enthält in einem Auszug die Verhandlungen über die unternehmende Commission...

denen hier und da eine unvollständige Kalkulation an das gute...

Was die durchgeführte Regelung betrifft, so hat sich ergeben, daß gegenüber der ordnungsmäßigen Beschäftigung...

Der nächste Gegenstand der Tagesordnung betraf die Unterhaltungsangelegenheiten der Commissionmitglieder...

Der Bericht über die Verhandlungen der Ortskrankencasse vom 1. Juni 1892 enthält in einem Auszug die Verhandlungen über die unternehmende Commission...

Der Bericht über die Verhandlungen der Ortskrankencasse vom 1. Juni 1892 enthält in einem Auszug die Verhandlungen über die unternehmende Commission...

Der Bericht über die Verhandlungen der Ortskrankencasse vom 1. Juni 1892 enthält in einem Auszug die Verhandlungen über die unternehmende Commission...

Der Bericht über die Verhandlungen der Ortskrankencasse vom 1. Juni 1892 enthält in einem Auszug die Verhandlungen über die unternehmende Commission...

Der Bericht über die Verhandlungen der Ortskrankencasse vom 1. Juni 1892 enthält in einem Auszug die Verhandlungen über die unternehmende Commission...

Der Bericht über die Verhandlungen der Ortskrankencasse vom 1. Juni 1892 enthält in einem Auszug die Verhandlungen über die unternehmende Commission...

Der Bericht über die Verhandlungen der Ortskrankencasse vom 1. Juni 1892 enthält in einem Auszug die Verhandlungen über die unternehmende Commission...

Der Bericht über die Verhandlungen der Ortskrankencasse vom 1. Juni 1892 enthält in einem Auszug die Verhandlungen über die unternehmende Commission...

Der Bericht über die Verhandlungen der Ortskrankencasse vom 1. Juni 1892 enthält in einem Auszug die Verhandlungen über die unternehmende Commission...

Der Bericht über die Verhandlungen der Ortskrankencasse vom 1. Juni 1892 enthält in einem Auszug die Verhandlungen über die unternehmende Commission...

Der Bericht über die Verhandlungen der Ortskrankencasse vom 1. Juni 1892 enthält in einem Auszug die Verhandlungen über die unternehmende Commission...

Der Bericht über die Verhandlungen der Ortskrankencasse vom 1. Juni 1892 enthält in einem Auszug die Verhandlungen über die unternehmende Commission...

Der Bericht über die Verhandlungen der Ortskrankencasse vom 1. Juni 1892 enthält in einem Auszug die Verhandlungen über die unternehmende Commission...

Der Bericht über die Verhandlungen der Ortskrankencasse vom 1. Juni 1892 enthält in einem Auszug die Verhandlungen über die unternehmende Commission...

Der Bericht über die Verhandlungen der Ortskrankencasse vom 1. Juni 1892 enthält in einem Auszug die Verhandlungen über die unternehmende Commission...

Amtlicher Bericht

über die in der städtischen Markthalle zu Leipzig am 11. Juni 1892 im Kleinhandel verlaufene Preise.

Table with multiple columns listing market prices for various goods such as flour, oil, and other commodities. Columns include item names, units, and prices.

Die Inspektion der städtischen Markthalle.

Aus dem Witterungsbericht von der Beobachtungsstation in Hamburg, vom 10. Juni 1892, Morgens 8 Uhr.

Table showing weather observations from Hamburg, including station names, wind direction, and temperature.

Vermishtes.

Seine königl. Heheit der Großherzog von Mecklenburg-Schwerin hat dem Director der Duffelsdorfer Stadttheater...

Während, 11. Juni. Von den aus dem Bergwerke in Dantzig zu Tage gehörenden 6 Bergleuten...

Der 10. Juni. Das Eggelsheimer Eisenbahnunglück wird am 21. Juni vor dem Landgerichte in Dantzig...

Christiania, 11. Juni. An Beiträgen zum Bau des Wikingerschiffes für die Chicagoer Ausstellung...

Christiania, 11. Juni. An Beiträgen zum Bau des Wikingerschiffes für die Chicagoer Ausstellung...

Holzbettstellen, englische Metallbettstellen, Kinderbettstellen, sowie fertige Kinderwäsche, Kinderkleidchen und complete Erstlingsaussteuer

G. A. Jaenisch. Mantel & Riedel, Markt No. 16, I. Etage. Hochzeits- und Gelegenheits-Geschenke kunstgewerblicher Artikel. Grösste Auswahl. Reell und preiswerth.

SLUB Wir führen Wissen.



**Junger, gebildeter Herr**

... (text continues) ...

**Heiraths-Gesuch**

Ein Herr, 40 Jahre alt, ... (text continues) ...

**Ein geb., angelegener Kaufmann**

... (text continues) ...

**Heirath!!!**

... (text continues) ...

**Damen und Herren**

... (text continues) ...

**Seirats**

... (text continues) ...

**Reelles Heiraths-Gesuch**

... (text continues) ...

**Heiraths-Gesuch**

... (text continues) ...

**Reelles Heiraths-Gesuch**

... (text continues) ...

**Aufrichtig und herzlich**

... (text continues) ...

**Damen**

... (text continues) ...

**Damen**

... (text continues) ...

**Private-Entbindung**

... (text continues) ...

**Damen**

... (text continues) ...

**Damen**

... (text continues) ...

**Pliss**

... (text continues) ...

**Damen und Herren**

... (text continues) ...

**Seirats**

... (text continues) ...

**Reelles Heiraths-Gesuch**

... (text continues) ...

**Heiraths-Gesuch**

... (text continues) ...

**Reelles Heiraths-Gesuch**

... (text continues) ...

**Aufrichtig und herzlich**

... (text continues) ...

**Damen**

... (text continues) ...

**Eine sehr leistungsfähige, in Sachen gut eingeführte Cigarrenfabrik**

... (text continues) ...

**Photograph**

... (text continues) ...

**Lithograph**

... (text continues) ...

**Chromolithogr.**

... (text continues) ...

**Preisvergoldet.**

... (text continues) ...

**Galanterie-Arbeiter**

... (text continues) ...

**Metalldrucker**

... (text continues) ...

**Tüchtige Maschinenflößer**

... (text continues) ...

**Verkäuferin-Gesuch**

... (text continues) ...

**Erste Verkäuferin**

... (text continues) ...

**Für Wäsche-Confection**

... (text continues) ...

**Vorsteherin einer Arbeitsstube**

... (text continues) ...

**Verwalter**

... (text continues) ...

**Photograph**

... (text continues) ...

**Lithograph**

... (text continues) ...

**Chromolithogr.**

... (text continues) ...

**Preisvergoldet.**

... (text continues) ...

**Galanterie-Arbeiter**

... (text continues) ...

**Metalldrucker**

... (text continues) ...

**Tüchtige Maschinenflößer**

... (text continues) ...

**Verkäuferin-Gesuch**

... (text continues) ...

**Erste Verkäuferin**

... (text continues) ...

**Für Wäsche-Confection**

... (text continues) ...

**Vorsteherin einer Arbeitsstube**

... (text continues) ...

**Stellen-Vermittlung**

... (text continues) ...

**Wirtschafterin**

... (text continues) ...

**Ein älteres Mädchen**

... (text continues) ...

**Wirtschafterin**

... (text continues) ...

**Rüchennamfell**

... (text continues) ...

**Wirtschafterin**

... (text continues) ...

**Wirtschafterin**

... (text continues) ...

**Wirtschafterin**

... (text continues) ...

**Wirtschafterin**

... (text continues) ...

**Wirtschafterin**

... (text continues) ...

**Wirtschafterin**

... (text continues) ...

**Wirtschafterin**

... (text continues) ...

**Wirtschafterin**

... (text continues) ...

**Wirtschafterin**

... (text continues) ...

**Wirtschafterin**

... (text continues) ...

**Wirtschafterin**

... (text continues) ...

**Wirtschafterin**

... (text continues) ...

**Wirtschafterin**

... (text continues) ...

**Wirtschafterin**

... (text continues) ...

**Wirtschafterin**

... (text continues) ...

**Wirtschafterin**

... (text continues) ...

**Wirtschafterin**

... (text continues) ...

**Wirtschafterin**

... (text continues) ...

**Wirtschafterin**

... (text continues) ...

**Stellengesuche**

... (text continues) ...

**Junger Bautechniker**

... (text continues) ...

**Wirtschafterin**

... (text continues) ...

**Wirtschafterin**

... (text continues) ...

**Wirtschafterin**

... (text continues) ...

**Wirtschafterin**

... (text continues) ...

**Wirtschafterin**

... (text continues) ...

**Wirtschafterin**

... (text continues) ...

**Wirtschafterin**

... (text continues) ...

**Wirtschafterin**

... (text continues) ...

**Wirtschafterin**

... (text continues) ...

**Wirtschafterin**

... (text continues) ...





In der Schöndorfer Straße... ein Laden mit Wohnung... 1. Juli ab für 300 A zu vermieten...

In der Schöndorfer Straße... ein Laden mit Wohnung... 1. Juli ab für 300 A zu vermieten...

In der Schöndorfer Straße... ein Laden mit Wohnung... 1. Juli ab für 300 A zu vermieten...

In der Schöndorfer Straße... ein Laden mit Wohnung... 1. Juli ab für 300 A zu vermieten...

In der Schöndorfer Straße... ein Laden mit Wohnung... 1. Juli ab für 300 A zu vermieten...

In der Schöndorfer Straße... ein Laden mit Wohnung... 1. Juli ab für 300 A zu vermieten...

In der Schöndorfer Straße... ein Laden mit Wohnung... 1. Juli ab für 300 A zu vermieten...

In der Schöndorfer Straße... ein Laden mit Wohnung... 1. Juli ab für 300 A zu vermieten...

In der Schöndorfer Straße... ein Laden mit Wohnung... 1. Juli ab für 300 A zu vermieten...

In der Schöndorfer Straße... ein Laden mit Wohnung... 1. Juli ab für 300 A zu vermieten...

In der Schöndorfer Straße... ein Laden mit Wohnung... 1. Juli ab für 300 A zu vermieten...

In der Schöndorfer Straße... ein Laden mit Wohnung... 1. Juli ab für 300 A zu vermieten...

In der Schöndorfer Straße... ein Laden mit Wohnung... 1. Juli ab für 300 A zu vermieten...

In der Schöndorfer Straße... ein Laden mit Wohnung... 1. Juli ab für 300 A zu vermieten...

In der Schöndorfer Straße... ein Laden mit Wohnung... 1. Juli ab für 300 A zu vermieten...

In der Schöndorfer Straße... ein Laden mit Wohnung... 1. Juli ab für 300 A zu vermieten...

In der Schöndorfer Straße... ein Laden mit Wohnung... 1. Juli ab für 300 A zu vermieten...

In der Schöndorfer Straße... ein Laden mit Wohnung... 1. Juli ab für 300 A zu vermieten...

In der Schöndorfer Straße... ein Laden mit Wohnung... 1. Juli ab für 300 A zu vermieten...

In der Schöndorfer Straße... ein Laden mit Wohnung... 1. Juli ab für 300 A zu vermieten...

In der Schöndorfer Straße... ein Laden mit Wohnung... 1. Juli ab für 300 A zu vermieten...

Berliner Straße 24... ein Keller als Nebenlage f. 150 A p. a. zu vermieten...

Arbeitssäle... 48 x 7 m... mit 12 Fenstern... 30 x 10 m...

Plagwitzer Straße 9... zu vermieten für sofort oder später...

Centralstr. 1... Partein-Lokalitäten, als Wohnung oder Geschäftszweck...

Felixstraße Nr. 4... ein Laden mit Wohnung... 1. Juli ab für 300 A zu vermieten...

Braunstraße 2... III. Gesch. 7 Zimmer, Julett, 450 A...

Für Droschkenkutscher... 1 geräumige Partein-Lokalität...

Querstraße Nr. 26/28... ein Laden mit Wohnung... 1. Juli ab für 300 A zu vermieten...

Ecke Zeiger und Sidonienstraße 48... ein Laden mit Wohnung... 1. Juli ab für 300 A zu vermieten...

Salomonstr. 14... ein Laden mit Wohnung... 1. Juli ab für 300 A zu vermieten...

Wiesenthalstr. 20... ein Laden mit Wohnung... 1. Juli ab für 300 A zu vermieten...

Albertstraße 21... ein Laden mit Wohnung... 1. Juli ab für 300 A zu vermieten...

Barterrewohnung... sehr geräumig, für 600 A zu vermieten...

Carlstraße 20... ein Laden mit Wohnung... 1. Juli ab für 300 A zu vermieten...

Weststraße 74... ein Laden mit Wohnung... 1. Juli ab für 300 A zu vermieten...

Kl. Werkstelle... ein Laden mit Wohnung... 1. Juli ab für 300 A zu vermieten...

Niederlagen... ein Laden mit Wohnung... 1. Juli ab für 300 A zu vermieten...

Werkstelle... ein Laden mit Wohnung... 1. Juli ab für 300 A zu vermieten...

Werkstelle... ein Laden mit Wohnung... 1. Juli ab für 300 A zu vermieten...

Werkstelle... ein Laden mit Wohnung... 1. Juli ab für 300 A zu vermieten...

Werkstelle... ein Laden mit Wohnung... 1. Juli ab für 300 A zu vermieten...

Simsenstraße Nr. 9, Ecke Sandstraße Nr. 1... ein Laden mit Wohnung... 1. Juli ab für 300 A zu vermieten...

Moschelesstrasse No. 11... ein Laden mit Wohnung... 1. Juli ab für 300 A zu vermieten...

Dorotheenstraße 2... geräumiger Laden mit Lagerraum...

Tauchaer Straße 10... ein Laden mit Wohnung... 1. Juli ab für 300 A zu vermieten...

Gewölbe, Katharinenstraße 7... ein Laden mit Wohnung... 1. Juli ab für 300 A zu vermieten...

Helle Fabriksäle... ein Laden mit Wohnung... 1. Juli ab für 300 A zu vermieten...

Gerberstraße 53... ein Laden mit Wohnung... 1. Juli ab für 300 A zu vermieten...

Gottschedstrasse 10... ein Laden mit Wohnung... 1. Juli ab für 300 A zu vermieten...

Wettiner Straße 18... ein Laden mit Wohnung... 1. Juli ab für 300 A zu vermieten...

Querstraße Nr. 18 (Gehaus)... ein Laden mit Wohnung... 1. Juli ab für 300 A zu vermieten...

Raiser Wilhelm-Strasse 31... ein Laden mit Wohnung... 1. Juli ab für 300 A zu vermieten...

Neufere Pfaffendorfer Str. 56... ein Laden mit Wohnung... 1. Juli ab für 300 A zu vermieten...

2 Dresden Str. Hochpartier... ein Laden mit Wohnung... 1. Juli ab für 300 A zu vermieten...

Nordstrasse 49... ein Laden mit Wohnung... 1. Juli ab für 300 A zu vermieten...

Nordstraße 46... ein Laden mit Wohnung... 1. Juli ab für 300 A zu vermieten...

Thomasiusstrasse 6... ein Laden mit Wohnung... 1. Juli ab für 300 A zu vermieten...

Ecke Lampestraße - Sidonienstraße 67... ein Laden mit Wohnung... 1. Juli ab für 300 A zu vermieten...

Gottschedstrasse 6... ein Laden mit Wohnung... 1. Juli ab für 300 A zu vermieten...

7 Centralstrasse 7... ein Laden mit Wohnung... 1. Juli ab für 300 A zu vermieten...

Alte Elster 13... ein Laden mit Wohnung... 1. Juli ab für 300 A zu vermieten...

Grimmische Straße 24... ein Laden mit Wohnung... 1. Juli ab für 300 A zu vermieten...

Elsterstrasse 13... ein Laden mit Wohnung... 1. Juli ab für 300 A zu vermieten...

Herrschaftliche Wohnungen... ein Laden mit Wohnung... 1. Juli ab für 300 A zu vermieten...

Ecke Schwägerichen- und Mozartstrasse... ein Laden mit Wohnung... 1. Juli ab für 300 A zu vermieten...

Elegante Wohnung... ein Laden mit Wohnung... 1. Juli ab für 300 A zu vermieten...

Colonnaden - Alexanderstraße... ein Laden mit Wohnung... 1. Juli ab für 300 A zu vermieten...

Südstrasse 28 u. 30... ein Laden mit Wohnung... 1. Juli ab für 300 A zu vermieten...

Muhige, angenehme Mieths-Lage... ein Laden mit Wohnung... 1. Juli ab für 300 A zu vermieten...

Schloss-Aue, Rochlitz... ein Laden mit Wohnung... 1. Juli ab für 300 A zu vermieten...

Härtelstraße 7... ein Laden mit Wohnung... 1. Juli ab für 300 A zu vermieten...

Bayerische Straße 43... ein Laden mit Wohnung... 1. Juli ab für 300 A zu vermieten...

Lampestr. 12... ein Laden mit Wohnung... 1. Juli ab für 300 A zu vermieten...

Thalstraße 27... ein Laden mit Wohnung... 1. Juli ab für 300 A zu vermieten...

Gottschedstr. 2... ein Laden mit Wohnung... 1. Juli ab für 300 A zu vermieten...

Sum 1. October... ein Laden mit Wohnung... 1. Juli ab für 300 A zu vermieten...

Wühlgasse 12... ein Laden mit Wohnung... 1. Juli ab für 300 A zu vermieten...

Hillerstrasse 9... ein Laden mit Wohnung... 1. Juli ab für 300 A zu vermieten...

Moschelesstrasse 4... ein Laden mit Wohnung... 1. Juli ab für 300 A zu vermieten...

Ost-Viertel!... ein Laden mit Wohnung... 1. Juli ab für 300 A zu vermieten...

Nichtstraße 32, L... ein Laden mit Wohnung... 1. Juli ab für 300 A zu vermieten...

Nürnberg Str. 22... ein Laden mit Wohnung... 1. Juli ab für 300 A zu vermieten...

Zofort oder später... ein Laden mit Wohnung... 1. Juli ab für 300 A zu vermieten...

Ein schöner Laden... ein Laden mit Wohnung... 1. Juli ab für 300 A zu vermieten...

Katharinenstraße 10... ein Laden mit Wohnung... 1. Juli ab für 300 A zu vermieten...

Gewölbe... ein Laden mit Wohnung... 1. Juli ab für 300 A zu vermieten...

Katharinenstraße 10... ein Laden mit Wohnung... 1. Juli ab für 300 A zu vermieten...

Gewölbe... ein Laden mit Wohnung... 1. Juli ab für 300 A zu vermieten...

Katharinenstraße 10... ein Laden mit Wohnung... 1. Juli ab für 300 A zu vermieten...

Gewölbe... ein Laden mit Wohnung... 1. Juli ab für 300 A zu vermieten...

Katharinenstraße 10... ein Laden mit Wohnung... 1. Juli ab für 300 A zu vermieten...

Gewölbe... ein Laden mit Wohnung... 1. Juli ab für 300 A zu vermieten...

Katharinenstraße 10... ein Laden mit Wohnung... 1. Juli ab für 300 A zu vermieten...

Gewölbe... ein Laden mit Wohnung... 1. Juli ab für 300 A zu vermieten...

Katharinenstraße 10... ein Laden mit Wohnung... 1. Juli ab für 300 A zu vermieten...

Gewölbe... ein Laden mit Wohnung... 1. Juli ab für 300 A zu vermieten...

Katharinenstraße 10... ein Laden mit Wohnung... 1. Juli ab für 300 A zu vermieten...

Gewölbe... ein Laden mit Wohnung... 1. Juli ab für 300 A zu vermieten...

Katharinenstraße 10... ein Laden mit Wohnung... 1. Juli ab für 300 A zu vermieten...

Gewölbe... ein Laden mit Wohnung... 1. Juli ab für 300 A zu vermieten...

Katharinenstraße 10... ein Laden mit Wohnung... 1. Juli ab für 300 A zu vermieten...

Gewölbe... ein Laden mit Wohnung... 1. Juli ab für 300 A zu vermieten...

Katharinenstraße 10... ein Laden mit Wohnung... 1. Juli ab für 300 A zu vermieten...

Gewölbe... ein Laden mit Wohnung... 1. Juli ab für 300 A zu vermieten...

Ein Laden mit Wohnung... ein Laden mit Wohnung... 1. Juli ab für 300 A zu vermieten...

Ein Laden mit Wohnung... ein Laden mit Wohnung... 1. Juli ab für 300 A zu vermieten...

Ein Laden mit Wohnung... ein Laden mit Wohnung... 1. Juli ab für 300 A zu vermieten...

Ein Laden mit Wohnung... ein Laden mit Wohnung... 1. Juli ab für 300 A zu vermieten...

Ein Laden mit Wohnung... ein Laden mit Wohnung... 1. Juli ab für 300 A zu vermieten...

Ein Laden mit Wohnung... ein Laden mit Wohnung... 1. Juli ab für 300 A zu vermieten...

Ein Laden mit Wohnung... ein Laden mit Wohnung... 1. Juli ab für 300 A zu vermieten...

Ein Laden mit Wohnung... ein Laden mit Wohnung... 1. Juli ab für 300 A zu vermieten...

Ein Laden mit Wohnung... ein Laden mit Wohnung... 1. Juli ab für 300 A zu vermieten...

Ein Laden mit Wohnung... ein Laden mit Wohnung... 1. Juli ab für 300 A zu vermieten...

Ein Laden mit Wohnung... ein Laden mit Wohnung... 1. Juli ab für 300 A zu vermieten...

Ein Laden mit Wohnung... ein Laden mit Wohnung... 1. Juli ab für 300 A zu vermieten...

Ein Laden mit Wohnung... ein Laden mit Wohnung... 1. Juli ab für 300 A zu vermieten...

Ein Laden mit Wohnung... ein Laden mit Wohnung... 1. Juli ab für 300 A zu vermieten...

Ein Laden mit Wohnung... ein Laden mit Wohnung... 1. Juli ab für 300 A zu vermieten...

Ein Laden mit Wohnung... ein Laden mit Wohnung... 1. Juli ab für 300 A zu vermieten...

Ein Laden mit Wohnung... ein Laden mit Wohnung... 1. Juli ab für 300 A zu vermieten...

Ein Laden mit Wohnung... ein Laden mit Wohnung... 1. Juli ab für 300 A zu vermieten...

Ein Laden mit Wohnung... ein Laden mit Wohnung... 1. Juli ab für 300 A zu vermieten...

Ein Laden mit Wohnung... ein Laden mit Wohnung... 1. Juli ab für 300 A zu vermieten...

Ein Laden mit Wohnung... ein Laden mit Wohnung... 1. Juli ab für 300 A zu vermieten...





# Drei Lilien

Größtes und schönstes Garten-Etablissement.

## Großes Militair-Concert.

Musikcorps des Königl. sächs. Infanterie-Rgts. No. 106  
unter persönlicher Leitung des Herrn Jul. H. Matthey.  
Nach dem Concert großer Ball.

## Grosse Extra-Concerte

der gern gehörten altrenomirten oberbayerischen Singvögel-Gesellschaft „Farthaler“.

Morgen Montag: Allerlei.  
Nächsten sowie jeden Freitag Grosses Extra-Concert mit darauf folgendem Ball.

Den geehrten Herren und Gesellschaften halte ich mein köstlichstes, höchstiges Garten-Etablissement zur Abhaltung von

**Festlichkeiten jeder Art** angelegentlich empfohlen.  
Gute Speisen, sowie täglich eine der Saison entsprechende Exzellenz- und reichhaltige Stimmkarte, vorzügliches Capertisch und Vegetarier, sowie sehr präparierte offene Gole.

# Schlosskeller.

## Grosses Militair-Concert

ausgeführt von der Capelle des Königl. 10. Infanterie-Regiments Nr. 134.  
Direction: Herr Alfred Jahrow.

Nach dem Concert: Ball bis 12 Uhr.  
Bei günstiger Witterung abends: Garten-Concert.

## Friedrichs-Hallen

Großes Concert- und Ballsaal  
Leipzig (Concert-Hallen, 2 Hellen für Nicht-Concert-Besucher) Connewitz.

## Großes Militair-Concert

Nach dem Concert grosser Ball bis 12 Uhr.  
Morgen, sowie jeden Montag Grosses Extra-Concert und Ball.

# COLOSSEUM

Zum Garten: Größtes Feuerschiff-Concert.  
Abends 8 Uhr: Abschieds-Concert der Münchener Original-Concert-Gesellschaft Allfeld.

## Zum Theateraal:

## Grosses humoristisches Gesangs-Concert

der Leipziger Compositen- und Concertsänger Herren Klein, Jentsch, Prugel, Seidel und Gebhardt Schmidt.

Gut besetztes Programm.  
Nach dem Concert grosser Ball bis 12 Uhr.

# Gute-Quelle

Authentisches und renommirtes Spezialitäten-Theater Leipzig.  
3 Grosse Elite-Künstler-Vorstellungen.

Max Morre.  
Adolf Gädicke.

Zwickauer Hof, Königsplatz.  
Täglich Concert und Vorstellung.

## Drei Mohren.

Concert und Ballmusik.  
Guldne Aue, L.-Sellerhausen.

Restaurant zum Mittelpunt, Mölkau.  
Grosses Freiconcert von 4 Uhr an.

Neu eröffnet

# Panorama, Rossplatz.

# Battenberg.

Morgen und folgende Tage: Concerte der Wiener Damen-Capelle.

Groses Militair-Concert  
ausgeführt von der Capelle des Königl. 8. Infanterie-Regiments Nr. 107.

Nach dem Concert grosser Ball bis 12 Uhr.  
NB. Concert- und Theater-Besucher haben freien Zutritt in den Ball-Saal.

## Fahrbauch-Concert

Abends 8 Uhr: Grosses Doppel-Concert,  
ausgeführt von vorgenannter Damen-Capelle und der Capelle des Königl. 6. 1. Infanterie-Regiments (Kaiser Franz Josef, König von Ungarn) Nr. 17.

Letztes Concert dieser Capelle vor Austritt ihrer diesjähr. Concert-Tournee nach Wien.

Sommer-Theater.  
Täglich Vorstellungen (Gottes Erben).

Villa Friedländer.  
Abends 8 Uhr: Concert-Soiree nach Wien.

## Dampfschiffahrt Leipzig-Plagwitz-Lindenau.

Fahrplan für Sonntag, den 12. Juni 1892.  
Abfahrt in Leipzig, Thomaskirche Nr. 10, nach Plagwitz und Lindenau.

Abfahrt in Lindenau, Gierschstrasse, nach Plagwitz und Leipzig.

## Leipzig-Anger Albert-Garten

Heute Sonntag Grosses Extra-Concert Anfang 1/4 4 Uhr.  
Nachdem Grosser Ball bis 12 Uhr.

Morgen Montag: L. Grosses Familien-Concert.  
Nachdem Ball bis 12 Uhr.

Gegen 10 Uhr: Grosses Brillant-Feuwerk.

Bei ungünstiger Witterung: Concert im Saale.

## Neuer Gasthof Gohlis.

Vergnügungs-Etablissement I. Ranges.  
Gute Sonntag, den 12. Juni.

## Gr. Militair-Concert

ausgeführt von der Capelle des Königl. Preuss. Infanterie-Reg. Nr. 12 aus Merseburg.  
Nachdem Ball bis 12 Uhr.

Oberschenke Gohlis.  
Gute von Sonntag 4-12 Uhr Tanzmusik.

## Kaiserpark L.-Gohlis.

früher „Moritzburg“.  
Gute Sonntag, den 12. Juni.

## Kaiser Friedrich

Concert und Ball.  
L.-Gohlis, Zur Weintraube.

Zum Helm Leipzig-Eutritzsch.  
Gute Sonntag, 12. Juni.

## Concert und Ball.

groses Militair-Concert  
ausgeführt von der Capelle des Königl. 3. Jägerbataillons Nr. 15 in Wurzen.

## Mölkau.

Nach dem Concert Ballmusik.  
Stötteritz Gasthof zum Löwen.

Gute Sonntag großes Garten-Freiconcert und Ballmusik.

## Park Schleussig

ausgeführt von Carl Preis, Halle von Nikolaus & Co.  
Gute, sowie jeden Sonntag großes Extra-Concert.

## Gravelotte.

Sturm der Garden und Sachsen auf St. Privat.  
Gesamt von Prof. Emil Münter und W. Müller.

Grösste Neuwandigkeit!  
Geöffnet von Sonntag 8 bis Abend 9 Uhr. An Sonn- und Feiertagen von 11 Uhr ab.

Elektrische Beleuchtung.  
Eintrittspreis 1 Mark, Kinder 50 Pfennig.

## Wiener Schwalben

ausgeführt von vorgenannter Damen-Capelle und der Capelle des Königl. 6. 1. Infanterie-Regiments (Kaiser Franz Josef, König von Ungarn) Nr. 17.

Letztes Concert dieser Capelle vor Austritt ihrer diesjähr. Concert-Tournee nach Wien.

Sommer-Theater.  
Täglich Vorstellungen (Gottes Erben).

Villa Friedländer.  
Abends 8 Uhr: Concert-Soiree nach Wien.

Gute Sonntag, den 12. Juni.  
NB. Bei schlechtem Wetter bieten wir den Garten für 400 Pfd. zu haben.

# Eis

ausgeführt von L. Tilebein Nachf.,  
Gohlisstrasse 17.

Eis  
ausgeführt von E. Hartmann,  
dem Hauptpostamt gegenüber.

Kühle Blonde  
legt vorzüglich in Café Hötting.

Zum Felsenkeller  
Leipzig-Plagwitz.  
Direkte Pferdebahn-Verbindung, letzter Wagen nach Leipzig 11 Uhr Abends.

## Großes Concert

unter Leitung des Musikdirectors Herrn Günther Coblenz.  
Anfang 4 Uhr.  
Nach dem Concert Ball bis 12 Uhr.

## Sommer-Theater.

Die Spreewälderin.  
Anfang 8 Uhr.  
Nächsten Donnerstag Concert und Ball.

## Gasthof Plagwitz.

Größtes Vergnügungs-Local der Westvorstadt.  
Elektrische Beleuchtung.  
Gute Sonntag, den 12. Juni, von Nachmittag 1/4 4 Uhr an.

## Deutsches Haus

Hierbahnhaltestelle. L.-Lindenau. Hierbahnhaltestelle.  
Gute großes Gartenconcert u. Ballmusik.

## Gesellschaftshalle

Leipzig-Lindenau.  
Gute Sonntag, den 12. Juni.  
Concert und Ballmusik.

## Park Schleussig

ausgeführt von Carl Preis, Halle von Nikolaus & Co.  
Gute, sowie jeden Sonntag großes Extra-Concert.

Bei ungünstiger Witterung: Concert im Saale.

Zum Helm Leipzig-Eutritzsch.  
Gute Sonntag, 12. Juni.

## Concert und Ball.

groses Militair-Concert  
ausgeführt von der Capelle des Königl. 3. Jägerbataillons Nr. 15 in Wurzen.

## Mölkau.

Nach dem Concert Ballmusik.  
Stötteritz Gasthof zum Löwen.

Gute Sonntag großes Garten-Freiconcert und Ballmusik.

## Park Schleussig

ausgeführt von Carl Preis, Halle von Nikolaus & Co.  
Gute, sowie jeden Sonntag großes Extra-Concert.

Bei ungünstiger Witterung: Concert im Saale.

Zum Helm Leipzig-Eutritzsch.  
Gute Sonntag, 12. Juni.

## Concert und Ball.

groses Militair-Concert  
ausgeführt von der Capelle des Königl. 3. Jägerbataillons Nr. 15 in Wurzen.

## Mölkau.

Nach dem Concert Ballmusik.  
Stötteritz Gasthof zum Löwen.

Gute Sonntag großes Garten-Freiconcert und Ballmusik.



Aufbewahren. Aufbewahren. Achtung!

Nachstehend verzeichnete Zeitungen können im Nach-Abonnement zu günstigen Bedingungen bezogen werden. Aufträge durch Zeitungs-Ordner Zimmer im Café Bauer, Leipzig.

- New-Yorker Staats-Zeitung. - Politika.
L'Indipendence Belge. - Berliner Tageblatt.
Berliner Börsen-Courier. - Berlin Börsen-Zeitung.

Sonnabend, den 18. Juni 1892 Sommer-Fest

Vereins „Leipziger Presse“

(Hilfskasse Leipziger Journalisten und Schriftsteller)

in sämtlichen Räumen des Krystall-Palastes.

Eröffnung der Räume 7/4 Uhr. Beginn des Festes 7/5 Uhr.

Eduard Strauss

Ein Waldfest im sächsischen Erzgebirge.

Die große Glashalle und die angrenzenden Gartenpartien sind durch ca. 800 firsche Nadelholze- und Laubbäume in einen schattigen kühlen Wald verwandelt.

Festball In den Gärten und Colonnaden

Das wertvolle Gelände der Glashallenanlagen hat nicht einfach, theils von Engelsgründen und theils von Buchhändlern zu Gunsten der wichtigsten Jüden des Festes geräumt worden.

Im Theatersaal! Theater-Vorstellung

„Der Dorfbarbier“ Komische Oper in 2 Akten von Schenk.
Mitspielende: Fel. Karl, Fel. Käse, Herrin Scheller, Knäper, Marion, Wolf, Rigo, Herr Oberregisseur Goldberg.

Musikal. Soiree

Von 7/8 bis 9 Uhr: Musikal. Soiree unter Mitwirkung der Herren Kapellmeister Professor Dr. Reinecke und Paan.

Sämmtliche Veranstaltungen sind vor ungünstiger Witterung geschützt!

Verband Deutscher Handlungsgehülphen. Kreisverein Leipzig.

Bureau-Beamten-Verein.

Die Mitglieder des Bureau-Beamten-Vereins werden ersucht, sich dieses Jahre zu den Ausgaben zu beteiligen.

Evangelisches Vereinshaus.

Bortrag des Herrn P. Müller aus Hamburg über „Die Hamburger Auswanderermissionen“.

Evangel. Arbeiterverein.

Nächstes Dienstag, den 14. d. M., Abends 7/9 Uhr außerordentliche Hauptversammlung im Vereinslocale, Fibelstraße, Neustädter Straße 4.

Gustav-Adolf-Zweigverein Taucha

feier, in Gott mit, Sonntag, den 19. Juni d. J., Nachmittags 3 Uhr in der Kirche zu Odschütz bei Jahnsdorf.

Das Jubelfest des 175jährigen Bestehens der Lausitzer Prediger-Gesellschaft

wird vom 14.-16. Juni 1892 in Leipzig gefeiert werden. Unter dem Titel „Leipziger Prediger-Gesellschaft“.

Section Leipzig des D. u. Oe. Alpen-Vereins.

Nächstes Veranmlung Dienstag, den 14. d. M. La Società Italiana di Beneficenza in Lipsia festeggerà la sera 12 giugno c. alle 8 p. il decimo della Società, la commemorazione dello Statuto Nazionale ed inaugurerà la bandiera della Società nel Central Halle.

Roller'scher Stenographen-Verein zu Leipzig.

Sommerfest des Leipziger Sängerbundes.

Heute im Stabliment „Burgau“ Grosses Wohlthätigkeits-Sommerfest

Deutschen Reichsfechtschule Vier große Militair-Concerte.

Leipziger Segelflug- u. Verein für Canarien-Zucht u. Fliege.

Wittwen-Unterstützungscasse für Buchbinder, Portefeuller, Cartonagenarbeiter und Linirer zu Leipzig

Verein zur Wahrung und Förderung des Schneidergewerbes, Nichtungsmeister.

Außerordentliche Generalversammlung der Kranken- und Begräbniskasse für die Zimmergefallen in Leipzig

Sommervergängen d. Vereins von ehem. Mitgl. d. Maurerkonfraternie

Mil.-Ver. Kampfgenoßen 1864/71.

Militair-Verein „Jäger u. Schützen“, Leipzig.

Militair-Verein Carabiniers u. ehem. III. S. R. Leipzig und Umgebung.

Glaser-Innung. Ansserordentliche Innungsverammlung

Montag, den 4. Juli, Nachm. 5 Uhr Centralhalle.

Tagesordnung: 1) Abänderung des Innungsstatuts, Statuten- und Verordnungsänderung betr. 2) Abänderung des Innungsstatuts vom 25. März 1885 werden aufgehoben...

1) Antrag der Statuten-Mitglieder, die Erhebung eines Preisvereins betr. 2) Preisverein. 3) Tagesordnung.

2) In der letzten Sitzung ist über die Angelegenheiten der Leipziger Innung, welche seit dem 1. d. M. in der Sitzung des Vorstandes...

3) In der letzten Sitzung ist über die Angelegenheiten der Leipziger Innung, welche seit dem 1. d. M. in der Sitzung des Vorstandes...

4) In der letzten Sitzung ist über die Angelegenheiten der Leipziger Innung, welche seit dem 1. d. M. in der Sitzung des Vorstandes...

5) In der letzten Sitzung ist über die Angelegenheiten der Leipziger Innung, welche seit dem 1. d. M. in der Sitzung des Vorstandes...

6) In der letzten Sitzung ist über die Angelegenheiten der Leipziger Innung, welche seit dem 1. d. M. in der Sitzung des Vorstandes...

7) In der letzten Sitzung ist über die Angelegenheiten der Leipziger Innung, welche seit dem 1. d. M. in der Sitzung des Vorstandes...

8) In der letzten Sitzung ist über die Angelegenheiten der Leipziger Innung, welche seit dem 1. d. M. in der Sitzung des Vorstandes...

9) In der letzten Sitzung ist über die Angelegenheiten der Leipziger Innung, welche seit dem 1. d. M. in der Sitzung des Vorstandes...

10) In der letzten Sitzung ist über die Angelegenheiten der Leipziger Innung, welche seit dem 1. d. M. in der Sitzung des Vorstandes...

Der Vorstand der Glasler-Innung zu Leipzig.

Glasler-Innung. Quartalversammlung

Montag, den 4. Juli, Nachmittags 6 Uhr Centralhalle.

Tagesordnung: 1) Aufnahme neuer Mitglieder. 2) Aufträge und Besprechungen der Innung.

Schützenfest zu Taucha.

26. Juni bis mit 2. Juli 1892. Feiern von Schuss- und Besuchsleben sollen sich bis 15. Juni wegen günstiger Witterung beim Commananten B. Hübler in Taucha ziehen.

Zur Empfehlung.

Ich nehme aus der prompten Begrüßung meines Wundschmerzmittels...

A. Weigel und Frau.

H. 40. St. am holl. Platz, Seite 5. oder gr. Engl. CW.

Herrn Robert Schmöling

Siehe, wenn das! Ein immer noch im Unter. Bitte hier um genau, u. wie das B...

Halle a. S. Die Mitglieder der Innung...

### Vernickelung,

Verfälschung, Vergoldung in saurer und alkalischer Lösung, sowie die chemische Reinigung aller Metallgegenstände bei bester Ausführung zu diesen Zwecken.

#### Dr. Langbein's Galvanisches Institut,

Leipzig, Schlegelstr. 10, gegenüber dem Theater.



### Die Amerikanische Wasch- und Plätt-Anstalt,

Grümmelstr. 5, gegenüber dem Theater.

12000 Stück Krügen u. Maniketten, Oberbecken, Waschküchen, Spülmaschinen etc. billiger als je zuvor, da dieselben in Krügen länger stehen.

Krägenmaschine täglich im Betrieb Grümmelstr. 5, Laden.

### Verein der Musiklehrer und Musiklehrerinnen,

Mittwoch, 16. Juni, Abend 8 Uhr, Versammlung im Wagner'schen Gesellschaftssaal, Leipzig, Schlegelstr. 10.

### Homöopath. Verein,

Dienstag Abend im Mariengarten, 1. Die Lungenerkrankung II, 2. Zahnleiden, 3. Ohrenleiden, 4. Gicht.

### Local-Veränderung. Neuer Leipziger Clavierspieler-Verein.

Unter Vorsitz des Herrn Prof. Dr. Schumann, Leipzig, Schlegelstr. 10 u. Sülzberg 2.

### Deutsche Trinkstube,

Katharinenstr. 10 u. Sülzberg 2.

### Bad Mildenstein,

Leipzig, Schlegelstr. 11, gegenüber dem Theater.

### Reclamen,

Galvanische Anstalt für Vernickelung, Vergoldung, Vergilbung etc. Matthias Müller, Klosterstr. 10.

### Gebr. Loesch,

Leipzig, Schlegelstr. 11, gegenüber dem Theater.

### Sommer- und Reisehandschuhe,

Dänisch Imitation (Prima Fior mit Seiden). A. Boehr, Passage, Hauptstr. 207b.

### Pauline Sparg,

Leipzig, Pfaffenbrunnerstr. 20, I. Echte Italienisches Olivenöl.

### Griechische Weine,

10,000 Flaschen Köhler (ausgewählte Sorten) u. Sülzberg 1. A. Anagnostopoulos, Schlegelstr. 7.

### Hermann Lange,

Reichstr. 14, part. u. 1. Et.

### Elise Kraner, Hugo Richter, Fischeimermeister,

Leipzig, den 12. Juni 1892.

### Postsecretair Oscar Bernhard Menzel,

Leipzig, den 10. Juni 1892.

### Dankfagung,

Frau Johanna Ködiger geb. Rudolph, Leipzig, den 10. Juni 1892.

### Leipziger Beerdigungs-Anstalt,

Königsstr. 5 — Sargmagazin: Johannisstr. 10.

### Die Beerdigung des Herrn Dr. J. G. Bernemann und Frau,

Leipzig, den 11. Juni 1892.

### Julius Gangloff, Lina Gangloff,

Leipzig, den 9. Juni 1892.

### Die glückliche Geburt eines Sohnes,

Leipzig, den 10. Juni 1892.

### Die glückliche Geburt eines Sohnes,

Leipzig, den 10. Juni 1892.

### Die glückliche Geburt eines Sohnes,

Leipzig, den 10. Juni 1892.

### Die glückliche Geburt eines Sohnes,

Leipzig, den 10. Juni 1892.

### Die Beerdigung des Herrn Dr. J. G. Bernemann und Frau,

Leipzig, den 11. Juni 1892.

### Die Beerdigung des Herrn Dr. J. G. Bernemann und Frau,

Leipzig, den 11. Juni 1892.

### Die Beerdigung des Herrn Dr. J. G. Bernemann und Frau,

Leipzig, den 11. Juni 1892.

### Die Beerdigung des Herrn Dr. J. G. Bernemann und Frau,

Leipzig, den 11. Juni 1892.

### Die Beerdigung des Herrn Dr. J. G. Bernemann und Frau,

Leipzig, den 11. Juni 1892.

### Die Beerdigung des Herrn Dr. J. G. Bernemann und Frau,

Leipzig, den 11. Juni 1892.

### Die Beerdigung des Herrn Dr. J. G. Bernemann und Frau,

Leipzig, den 11. Juni 1892.

### Die Beerdigung des Herrn Dr. J. G. Bernemann und Frau,

Leipzig, den 11. Juni 1892.

### Die Beerdigung des Herrn Dr. J. G. Bernemann und Frau,

Leipzig, den 11. Juni 1892.

### Die Beerdigung des Herrn Dr. J. G. Bernemann und Frau,

Leipzig, den 11. Juni 1892.

### Die Beerdigung des Herrn Dr. J. G. Bernemann und Frau,

Leipzig, den 11. Juni 1892.

### Die Beerdigung des Herrn Dr. J. G. Bernemann und Frau,

Leipzig, den 11. Juni 1892.

## Volkswirtschaftliches.

### Telegramme.

WTB. Berlin, 11. Juni. In Hamburg wurden 150 000 Liter italienischer Weine gelassen. Der Reichstag ist von den Italienern bei einer Deputation über die Weine-Exportation des Reichs. Die Deputation ist von den Italienern begleitet worden. Die Deputation ist von den Italienern begleitet worden.

WTB. Berlin, 11. Juni. Die General-Versammlung der Kaiserlichen Eisenbahn-Gesellschaft ist am 10. Juni in Berlin abgehalten worden. Die General-Versammlung ist von den Mitgliedern der Eisenbahn-Gesellschaft besucht worden.

WTB. Berlin, 11. Juni. Die General-Versammlung der Kaiserlichen Eisenbahn-Gesellschaft ist am 10. Juni in Berlin abgehalten worden. Die General-Versammlung ist von den Mitgliedern der Eisenbahn-Gesellschaft besucht worden.

— Nach der im „Reichs-Anzeiger“ veröffentlichten Nachrechnung der auf den Reichs-Eisenbahnen im abgelaufenen Geschäftsjahre 1891/92 verzeichneten Einnahmen und Ausgaben sind die Einnahmen um 10 000 000 M. gegenüber dem Vorjahre gestiegen. Die Ausgaben sind um 8 000 000 M. gestiegen. Der Überschuss beträgt 2 000 000 M. Die Einnahmen sind hauptsächlich durch die Erhöhung der Frachttarife und die Erhöhung der Fahrpreise gestiegen. Die Ausgaben sind hauptsächlich durch die Erhöhung der Gehälter der Beamten und die Erhöhung der Kosten für den Betrieb gestiegen.

— Die Reichs-Eisenbahn-Gesellschaft hat am 10. Juni in Berlin eine General-Versammlung abgehalten. Die General-Versammlung ist von den Mitgliedern der Eisenbahn-Gesellschaft besucht worden. Die General-Versammlung hat die Erhöhung der Frachttarife und die Erhöhung der Fahrpreise beschlossen. Die General-Versammlung hat auch die Erhöhung der Gehälter der Beamten und die Erhöhung der Kosten für den Betrieb beschlossen.

— Die Reichs-Eisenbahn-Gesellschaft hat am 10. Juni in Berlin eine General-Versammlung abgehalten. Die General-Versammlung ist von den Mitgliedern der Eisenbahn-Gesellschaft besucht worden. Die General-Versammlung hat die Erhöhung der Frachttarife und die Erhöhung der Fahrpreise beschlossen. Die General-Versammlung hat auch die Erhöhung der Gehälter der Beamten und die Erhöhung der Kosten für den Betrieb beschlossen.

— Die Reichs-Eisenbahn-Gesellschaft hat am 10. Juni in Berlin eine General-Versammlung abgehalten. Die General-Versammlung ist von den Mitgliedern der Eisenbahn-Gesellschaft besucht worden. Die General-Versammlung hat die Erhöhung der Frachttarife und die Erhöhung der Fahrpreise beschlossen. Die General-Versammlung hat auch die Erhöhung der Gehälter der Beamten und die Erhöhung der Kosten für den Betrieb beschlossen.





# MORITZ MÄDLER.

Fabrik und Versandgeschäft  
**Leipzig-Lindenau.**

Verkaufslokal:  
**LEIPZIG**  
Peterstrasse 8.  
Eigenes Grundstück. Fernsprech-Anschluss 887.

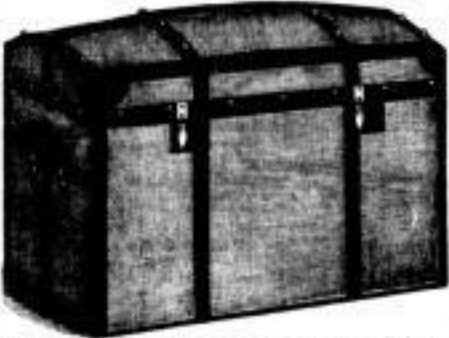


Lederwaaren und  
Kofferfabrik.

Verkaufslokal:  
**BERLIN**  
Leipzigerstrasse 101-102.  
Equitable-Gebäude.  
Fernsprech-Anschluss 1445.

Illustrierter Preiscurant gratis und franko. — Versand gegen Nachnahme.

## Damenkoffer mit Fassdeckel.

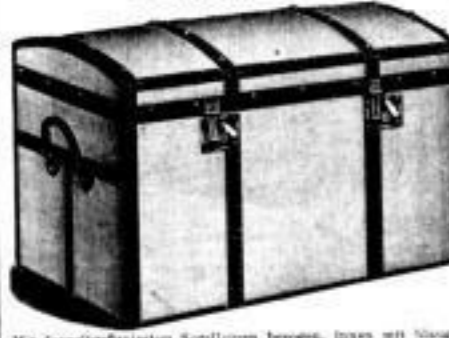


Mit doppeltgepresstem Segeltuch bezogen, auf dem Boden geschweißte Eisenplatte, mit schwarzlackirtem Eisenblechbeschlag, innen Klappenfutter, 2 Einsätze und 3 Hufeisen.

No. 412. 50 cm lang, 37 cm breit, 26 cm hoch M. 27.50.  
- 444. 60 " " 37 " " 26 " " " 28.50.  
- 445. 70 " " 37 " " 26 " " " 29.50.  
- 446. 80 " " 37 " " 26 " " " 30.50.

mit karacazerbranntem Segeltuch u. Messingbeschlag M. 8. — hoch.

### Damenkoffer.



Mit doppeltgepresstem Segeltuch bezogen, innen mit Messingstreifen futter, eingepflegt, mit einem Einsteck- und einem Hufeisen.

Länge Breite Höhe  
No. 602. 75 cm, 42 cm, 42 cm, 1 Schloss M. 28. — No. 612 M. 28. —  
- 624. 75 " 40 " 32 " 1 " 26.50. — 634. 80.50.  
- 638. 85 " 47 " 42 " 2 Schlösser, 36. — 648. 91.  
- 658. 95 " 47 " 55 " 2 " 42.50. — 668. 87.50.  
Die No. 602-634 sind mit karacazerbranntem Segeltuch und Messingbeschlag.

## Reifenkoffer

mit Stahlblech u. Furniereinlage, für Damen u. Herren.



Auswendig lackiert und weiß, grosse Gewichtsersparnis, mit karacazerbranntem Segeltuch bezogen, ganz zuverlässige Schösser mit Messing, in hochgelegener Ausstattung.

No. 713. 90 cm lang, 45 cm breit, 44 cm hoch,  
mit 1 Einsatz und 1 Schloss M. 61. —  
- 714. 95 cm lang, 50 cm breit, 44 cm hoch,  
mit 2 Einsätzen und 2 Schlössern M. 86. —  
- 715. 95 cm lang, 55 cm breit, 60 cm hoch,  
mit 2 Einsätzen und 2 Schlössern M. 100. —  
- 716. 100 cm lang, 57 cm breit, 63 cm hoch,  
mit 3 Einsätzen und 2 Schlössern M. 120. —  
- 717. 111 cm lang, 57 cm breit, 67 cm hoch,  
mit 3 Einsätzen und 2 Schlössern M. 133. —

### Einfacher Reisekoffer.

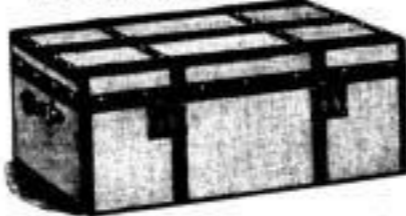


Mit schwarzem Ledertuch bezogen, innen mit Dreifach-schichten und mit einem Einsteck- und einem Hufeisen versehen.

No. 411. 60 cm lang, 45 cm breit, 36 cm hoch M. 19.50.  
- 412. 70 " " 45 " " 32 " " " 22. —  
- 414. 75 " " 45 " " 30 " " " 21. —  
- 418. 80 " " 47 " " 32 " " " 22. —  
No. 411 ist mit Eisen, die übrigen mit gewöhnlichem Beschlag.

## Schiffs- oder Cabinen-Koffer

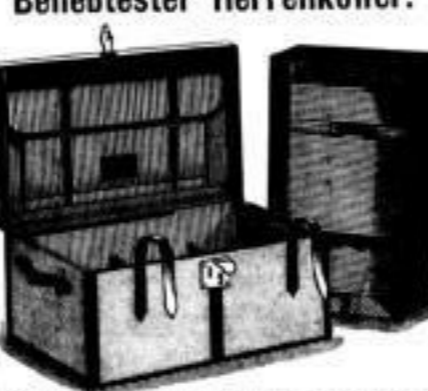
unter das Bett der Cabine passend.



Auswendig, in doppeltgepresstem Segeltuch bezogen, starke Messingbeschläge, verstellbaren Handhaben, innen Dreifach-futter, diverse Abtheilungen, 1 Einsatz und im Deckel eine grosse Mappe.

No. 511. 82 cm lang, 57 cm breit, 23 cm hoch M. 24. —

### Beliebtester Herrenkoffer.



Sehr solid und leicht, mit doppeltgepresstem Segeltuch bezogen, schwarzlackirtem Eisenblech beschlagen, starken Messingbeschlag, 2 Einsätze und verstellbaren Handhaben.

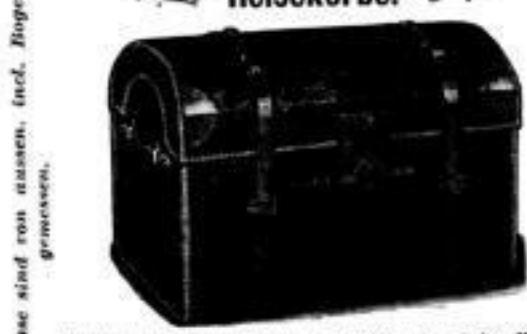
Länge Breite Höhe  
No. 508. 66 cm, 42 cm, 30 cm, 1 Schloss M. 22.25. No. 513 M. 24.50.  
- 514 71 " 47 " 34 " 1 " 26.25. " 514 " 28.75.  
- 515 76 " 47 " 34 " 2 Schlösser, 28.75. " 515 " 32.12.  
- 516 76 " 48 " 38 " 2 " 38.25. " 516 " 45.38.  
- 517 76 " 48 " 43 " 2 " 42.75. " 517 " 51.25.  
- 518. Letzterer in Halbbreite, 1 Schloss M. 32. — No. 518, 519.

Die Trassen 518-519 sind mit karacazerbranntem Segeltuch und Messingbeschlag.

Nämliche Herrenkoffer sind mit je einem Einsatz versehen.

No. 507 und 512 mit je 2 Einsätzen.

## Reisekörbe.



Die Mänsse sind von massen, fecht, Biogen gemacht.

Mit doppeltgepresstem schwarzem Segeltuch bezogen, starke Messingbeschläge, verstellbaren Handhaben, Rücken, Kinnbohrung und 2 feste Packriemen, um den Korb heraus durch Schlingen gehend, Schloßklappe, innen mit starkem Dreifach-schichten, ein Einsatz.

No. 381. 73 cm lang, 34 cm breit, 36 cm hoch M. 49. —  
- 382. 83 " " 35 " " 34 " " " 54. —  
- 385. 103 " " 61 " " 73 " " " 88. —

## Reisekörbe

mit je 2 Schlössern versehen.



Deckel mit schwarzem Ledertuch bezogen, innen mit Ledertuch ausgepolstert, oben mit 2 Gurten zum Festhalten des Inhalts. Mit 1 Einsatz.

No. 347. 78 cm lang, 47 cm breit, 50 cm hoch M. 27.50. No. 351 M. 28.50.  
- 348. 93 " " 50 " " 55 " " " 29. — No. 352 M. 29.50.  
- 349. 100 " " 60 " " 60 " " " 33. — No. 353 " 31. —

**Damen - Hutkoffer**



No. 982  
von Holz, mit Segeltuch oder amerikanischem Lederbezug besetzt, Messingbeschlägen, solidem Schloß, Handhabe, innen mit Dreifach ausgepolstert und mit einem Eisfach.  
No. 983 45 cm lang, 30 cm breit, 20 cm hoch M. 11.50, No. 982 M. 21.50  
No. 984 50 cm lang, 35 cm breit, 25 cm hoch M. 14.50, No. 983 M. 24.50  
No. 985 55 cm lang, 40 cm breit, 30 cm hoch M. 17.50, No. 984 M. 27.50  
No. 986 60 cm lang, 45 cm breit, 35 cm hoch M. 20.50, No. 985 M. 30.50  
Die Grössen 982-986 sind in extra starker Ausführung, mit havanna-bräuntem Segeltuch besetzt, mit Messingbeschlägen und Schloß, mit Rindleder beschlagen, solidem Schloß, Handhabe, vergoldetem Schild, innen mit wasserfestem Satin und einem Eisfach.

**Hutfutteral für Herren.**



No. 987  
No. 988  
No. 989  
No. 990  
No. 991  
No. 992  
No. 993  
No. 994  
No. 995  
No. 996  
No. 997  
No. 998  
No. 999  
No. 1000

**Taschen zum Umhängen für Damen und Herren.**



No. 993  
No. 994  
No. 995  
No. 996  
No. 997  
No. 998  
No. 999  
No. 1000

**Praktischer Faltenkoffer**



Von gerarbttem schwarzem Rindleder, mit extra starkem Schloß, Eisenrahmen, innen feiner, bester Dreifach, auf dem Unterschiebe eine Ledertasche.  
No. 903 50 cm lang, 30 cm breit, 20 cm hoch M. 12.50, No. 913 M. 21.50  
No. 904 55 cm lang, 35 cm breit, 25 cm hoch M. 15.50, No. 914 M. 24.50  
No. 905 60 cm lang, 40 cm breit, 30 cm hoch M. 18.50, No. 915 M. 27.50  
Ueberzüge von grauem Zwillich zu No. 903 und No. 904 M. 1.25, zu No. 905 und No. 913 M. 1.50.  
Ein Messingschild mit Gravierung M. 1.25.

**Rund - Reise - Koffer.**



Von gerarbttem schwarzem Rindleder, mit 2 extra starken Schloßern, Schloßschlüssel, innen feiner, bester Dreifach, auf dem Unterschiebe eine Ledertasche.  
No. 907 71 cm lang, 35 cm hoch, 35 cm hoch M. 60.50  
Bezug, ausser von Rindleder von havanna-bräuntem Segeltuch mit runderen Ecken, Einrahmung und Handhaben.  
No. 907 71 cm lang, 35 cm hoch, 35 cm hoch M. 22.50  
Ueberzüge von grauem Zwillich M. 1.25, von Segeltuch M. 1.25.  
Ein Messingschild mit Gravierung M. 1.25.

**Extra leichter Handkoffer,**



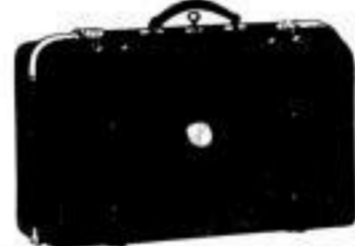
leicht, elegant und solid, von havanna-bräuntem Segeltuch und Stahlbeschlägen, Schloß, Schlüssel und Beschläge stark verzinnt, mit orangefarbenen Rindlederbeschlägen, Ecken und Einrahmung, innen kräftiger Dreifach, auf dem Unterschiebe Mappe u. Ledertasche.  
No. 904 54 cm lang, 32 cm breit, 23 cm hoch M. 21.50  
Handkoffer von schwarzem Rindleder, innen leicht und dauerhaft, mit starkem Nickelbeschloß, innen gefütterter Dreifach, auf dem Unterschiebe Mappe und Ledertasche.  
No. 904 55 cm lang, 33 cm breit, 24 cm hoch M. 26.50  
Bezug, von rottem, solidem sammettem Juchten, mit vergoldeten Beschlägen, hinsichtlich Eleganz und Haltbarkeit ganz besonders empfehlenswert.  
No. 904 55 cm lang, 33 cm breit, 24 cm hoch M. 48.50  
Ueberzüge von grauem Zwillich M. 1.25.  
Ein Nickel- oder Messingschild mit Gravierung M. 1.25.

**Einfacher Handkoffer**



leicht und dauerhaft, von amerikanischem Lederbezug, mit Nickelbeschloß, runderen Handhaben, innen mit Dreifach ausgepolstert.  
No. 903 45 cm lang, 25 cm breit, 17 cm hoch M. 6.50  
No. 904 50 cm lang, 30 cm breit, 22 cm hoch M. 7.50  
No. 905 55 cm lang, 35 cm breit, 27 cm hoch M. 8.50  
No. 906 60 cm lang, 40 cm breit, 32 cm hoch M. 9.50

**Halbsteife Reise - Taschen**



sehr solid, von gerarbttem schwarzem Rindleder, starker Bügel vierfacher Verriegelung, Nickelbeschläge, innen feiner reiferdreifacher Schloß, auf dem Unterschiebe eine elegante Ledertasche mit Nickelbeschloß, auf der Rückseite des Unterschiebes eine grosse Mappe mit Rücken.  
No. 1001 48 cm Bügellänge M. 20.50  
No. 1002 54 cm Bügellänge M. 28.50  
No. 1003 60 cm Bügellänge M. 36.50  
Bezug, von rottem, solidem sammettem Juchten, mit vergoldeten Beschlägen, hinsichtlich Eleganz und Haltbarkeit ganz besonders empfehlenswert.  
No. 1001 48 cm Bügellänge M. 60.50  
No. 1002 54 cm Bügellänge M. 68.50  
No. 1003 60 cm Bügellänge M. 76.50  
Ueberzüge von Zwillich für 48 cm M. 1.20, 54 cm M. 1.40, 60 cm M. 1.60.

**Dauerhafter Herren-Handkoffer**



von leichtem Holz, mit gefirnissetem havanna-bräuntem Segeltuch besetzt, mit Messingbeschlägen, solidem Schloß, auf dem Unterschiebe ein vergoldetes Schloß, mit runderen Handhaben, innen mit Dreifach ausgepolstert und einem Eisfach.  
No. 904 54 cm lang, 31 cm breit, 23 cm hoch M. 22.50  
No. 905 59 cm lang, 36 cm breit, 28 cm hoch M. 27.50

**Diverse Reise - Taschen.**



No. 1001  
No. 1002  
No. 1003  
No. 1004  
No. 1005  
No. 1006  
No. 1007  
No. 1008  
No. 1009  
No. 1010  
No. 1011  
No. 1012  
No. 1013  
No. 1014  
No. 1015  
No. 1016  
No. 1017  
No. 1018  
No. 1019  
No. 1020  
No. 1021  
No. 1022  
No. 1023  
No. 1024  
No. 1025  
No. 1026  
No. 1027  
No. 1028  
No. 1029  
No. 1030  
No. 1031  
No. 1032  
No. 1033  
No. 1034  
No. 1035  
No. 1036  
No. 1037  
No. 1038  
No. 1039  
No. 1040  
No. 1041  
No. 1042  
No. 1043  
No. 1044  
No. 1045  
No. 1046  
No. 1047  
No. 1048  
No. 1049  
No. 1050

**Touristen-Taschen**

zum Umhängen und auf dem Rücken zu tragen.



No. 200. Touristen-Tasche von braunem Stoff, Lederumfassung und Tragegurt . . . M. 3.50.  
 No. 201. Beutel, kleiner, für Knaben . . . M. 1.50.  
 No. 202. Beutel, zum Umhängen und in der Hand zu tragen, von schwarzem Chagrin-Leder, lassen sich fertiger Beutel auf der inneren Seite der Tasche eine große Tasche in bester Ausführung . . . M. 1.50.  
 No. 203. Beutel, von braunem Chagrin-Leder, mit orangefarbener Lederumfassung . . . M. 3.00.  
 No. 204. Beutel, von braunem Chagrin-Leder, Lederfutter, in bester Ausführung M. 18.25.  
 No. 205. Beutel, kleiner, für Knaben . . . M. 1.50.

**Berg-Tornister.**



Berg-Tornister von braunem Segeltuch, Klappen mit Leder abgedeckt, 2 Seiten taschen, mit Leder umgürtet, stabiles Handgriff und Riemen.  
 No. 206. 45 cm lang, 35 cm breit, M. 11.00.  
 No. 207. 45 cm lang, 35 cm breit, M. 11.50.  
 Beutel, schwarzes, braunes Chagrin-Leder in besserer Ausstattung.  
 No. 208. 45 cm lang, 35 cm breit, M. 11.25.  
 No. 209. 45 cm lang, 35 cm breit, M. 11.50.  
 Hieselben mit einem Klettverschluss versehen, welcher das Öffnen und Schließen erleichtert, M. 2.00 zuecht.

**Gebirgs-Rucksäcke**

bei Bergbesteigung unentbehrlich.



No. 209. Von dunkelgrünem Stoff, mit stabilen Tragegurt . . . M. 6.00.  
 No. 210. Beutel, von Pa. wasserfestem, braunem Stoff, lassen sich kleiner Seiten tasche . . . M. 1.50.  
 No. 211. Beutel, aber mit 3 kleinen Taschen, welche durch kleine Klappen vom Hauptfach verdeckt werden . . . M. 11.50.  
 No. 212. Beutel, von Pa. wasserfestem, braunem Stoff, lassen sich kleiner Seiten tasche, abgedecktem Beutel und guten Verriegelungen, lassen sich auch als Transporttasche benutzen . . . M. 11.50.

**Hosenträger.**



No. 213. Gummibänder mit Fallschleife und Lederstrümpfen . . . M. 1.50.  
 No. 214. Beutel, starker Gummigurt u. Hanfstrümpfen M. 1.50.  
 No. 215. Kette, weicher Form, sehr weich und bequem, mit doppelter Gummibänder M. 1.50.  
 No. 216. Träger mit extra starkem Gummigurt und bequemen Lederhaken M. 3.00.  
 No. 217. Hochlegener Träger, von braunem Segeltuch, mit Gummibänder, in gewöhnlicher Ausführung M. 1.75.  
 No. 218. Solche Träger für Knaben, mit Lederstrümpfen M. 1.50.

**Reise-Mützen, Reise-Schuhe und Luft-Kissen.**

No. 219. Reise-Mütze von weichen Stoff mit Leder-Futter . . . M. 2.00.  
 No. 220. Beutel, mit Luftkissen . . . M. 2.00.  
 Das Luftkissen ist an der Mitte zu befüllen und hat der Kopf beim Schlafen oder Ruhen im Wagen eine bequemere Unterlage. (Bitte nebenfolgende 3015.)  
 No. 221. Reise-Mütze von schwarzem oder hellbraunem Stoff und starken Leder-Eisen und Anlaufbrett . . . M. 4.50.  
 No. 222. Reise-Schuhe von dunkelbraunem und weichen Stoff mit Segeltuch-Sohlen, äußerst leicht, mit Leder-Futter . . . M. 3.00.  
 No. 223. Beutel, mit einem farbigen Filz gefüttert, Handtasche, ebenfalls mit Leder-Futter . . . M. 1.00.  
 No. 224. Leder-Futter, ebenfalls mit Leder-Futter . . . M. 1.00.  
 No. 225. Leder-Futter von dunkelbraunem oder weichen Stoff . . . M. 1.00.  
 Bei Bestellung bitte Kopfwärme, sowie Länge der Füße angeben.



**Reise-Fussbänke.**

No. 226. Zusammenlegbare, gepolsterte Reise-Fussbänke, braun gefüttert (Handtasche) . . . M. 6.50.  
 No. 227. Beutel, Decke von dunkelbraunem Leder . . . M. 1.50.

**Transport-Säcke**



zum Einpacken von Wäsche, Bettzeug, Decken etc.  
 von starkem braunem Segeltuch, mit gutem sicheren Verschluss, mit Handgriff von Messing.  
 No. 228. 84 cm lang, 60 cm Durchmesser . . . M. 8.50.  
 No. 229. 94 cm lang, 60 cm Durchmesser . . . M. 11.00.  
 No. 230. 115 cm lang, 100 cm Durchmesser . . . M. 16.00.

**Damen-Gürtel.**



No. 231. Damen-Gürtel, von schwarzem oder farbigen Rindleder . . . M. 1.00.  
 No. 232. Beutel, von schwarzem Chagrin-Leder mit Nadelverschluss . . . 1.50.  
 No. 233. Beutel, von braunem Stoff mit Streifen, 2 Schnallen . . . 2.50.  
 No. 234. Beutel, mit 3 Schnallen . . . 3.00.  
 No. 235. Beutel, von braunem, braunem oder schwarzem Rindleder mit Nadelverschluss und Stahlschnalle . . . 3.50.  
 No. 236. Beutel, ohne Stahlschnalle . . . 3.00.

**Umhänge-Taschen.**



No. 212. Von schwarzem Glasmeissen, Atlasleder, Nickelvergoldung, braunem oder braunem . . . M. 8.00.  
 No. 203. Von schwarzem Kalbleder, mit braunem Ansetztasche und weitem Falz . . . M. 18.00.

**Decken-Couverts und Schirm-Futterale.**

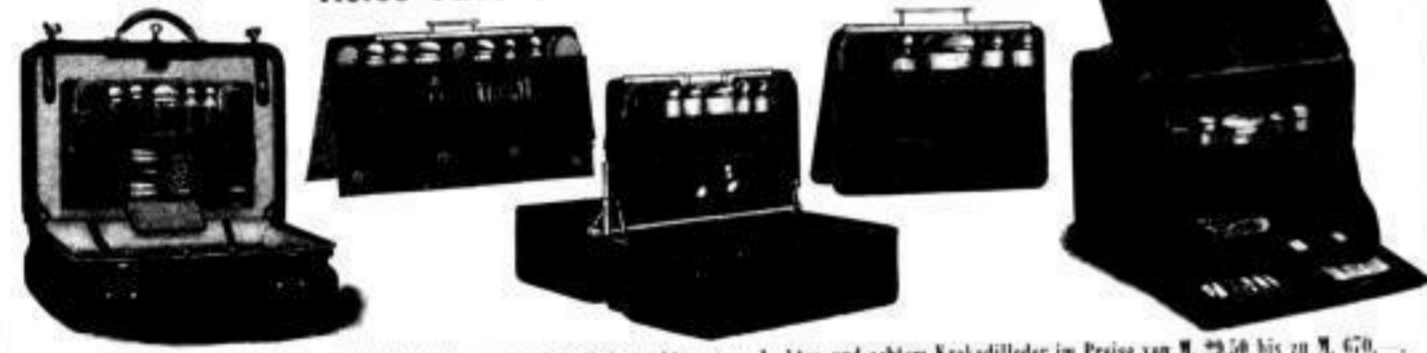
Decken-Couverts von braunem Segeltuch oder braunem amerikanischem Ledertuch, matterweise, mit ungedeckter, stabilerer Handtasche, Riemen und Einfassung, lassen sich große Tasche und Seitenklappen.  
 Von Segeltuch No. 237. 80 cm lang, 50 cm breit, M. 8.25, Lederbuch No. 238. 80 cm lang, 50 cm breit, M. 10.25.  
 No. 239. 100 cm lang, 60 cm breit, M. 12.25.  
 Beutel, lassen sich große Tasche, Seitenklappen, Halsband für Schirm und Stöcke, wenn mit aufgesetzter Tasche, wie Handtasche.  
 Von Segeltuch No. 240. 100 cm lang, 60 cm breit, M. 12.25, Lederbuch No. 241. M. 14.00.  
 No. 242. 120 cm lang, 80 cm breit, M. 22.00, Lederbuch No. 243. M. 24.00.  
 No. 244. Schirm-Futterale von schwarzem Leder, mit Riemen . . . M. 1.50.  
 No. 245. Beutel, mit Futter für Spatterdeck . . . M. 2.50.  
 No. 246. Beutel, für mehrere Schirm-Eigenheiten, von Segeltuch . . . 4.00.  
 No. 247. Beutel, von schwarzem Segeltuch, mit Lederumfassung und Handtasche, für mehrere Schirme . . . 5.50.  
 No. 248. Beutel, kleiner . . . 2.75, No. 249.

**Landschafts-Albums.**



No. 250. Einband von schwarzem Glasmeissen, mit 2 starken verschiebbaren Ecken, und Rahmen von schwarzem Holz, Einband für 32 Landschaften M. 12.00.  
 No. 251. Beutel, für 24 Landschaften . . . 2.00.  
 No. 252. Beutel, für 36 Landschaften . . . 3.00.

**Reise-Taschen mit Necessaire-Einrichtung**



von einfachen bis zu den hochlegantesten Ausstattungen von Rindleder, echtem russ. Juchten und echtem Krokodilleder im Preise von M. 28.50 bis zu M. 670.00.

# Leder-Schlaf-Decken

für die Reise unentbehrlich

No. 1001. 180x125 M. 25.— No. 2001. 210x145 M. 34.—

# Plaids und Reise-Decken

deutsche und englische Fabrikate in grosser Auswahl

von M. 1.50 bis M. 100.—

## Trink-Flaschen.



No. 4170.  
Speisekorb, Faltengewebe, innen mit Eisen und Handhabe, innen mit Ledertuch ausgekleidet, mit Flaschenhalter, Flaße, Glas, Butterbrot, Servietten, Messer und Gabel.  
No. 4105 für 1 Person M. 14.50.  
No. 4105 für 2 Personen M. 17.50.  
No. 4112 für 3 Personen M. 21.—

## Besteck-Etuis.



No. 4113.  
Reise-Flasche von M. 1.50 bis M. 3.50.  
No. 4115. Liter, mit schwarzem Leder bezogen und Nickelverzierung.  
No. 4116. Liter, praktische Trinkflasche, mit Rindleder-Verzierung. Deckel zum Aufschrauben und Brunnens-Verschluß. Die Flasche lässt sich beim Reiten bequem betriebsfähig, auch bei ev. Durchbruch.

## Brenn-Etuis.



No. 4117.  
Reise-Flasche von M. 1.50 bis M. 3.50.  
No. 4118. Liter, mit schwarzem Leder bezogen und Nickelverzierung.  
No. 4119. Liter, praktische Trinkflasche, mit Rindleder-Verzierung. Deckel zum Aufschrauben und Brunnens-Verschluß. Die Flasche lässt sich beim Reiten bequem betriebsfähig, auch bei ev. Durchbruch.

## Reise-Necessaires.



No. 4120.  
Reise-Flasche von M. 1.50 bis M. 3.50.  
No. 4121. Liter, mit schwarzem Leder bezogen und Nickelverzierung.  
No. 4122. Liter, praktische Trinkflasche, mit Rindleder-Verzierung. Deckel zum Aufschrauben und Brunnens-Verschluß. Die Flasche lässt sich beim Reiten bequem betriebsfähig, auch bei ev. Durchbruch.

## Rasir-Etuis.



No. 4123.  
Reise-Flasche von M. 1.50 bis M. 3.50.  
No. 4124. Liter, mit schwarzem Leder bezogen und Nickelverzierung.  
No. 4125. Liter, praktische Trinkflasche, mit Rindleder-Verzierung. Deckel zum Aufschrauben und Brunnens-Verschluß. Die Flasche lässt sich beim Reiten bequem betriebsfähig, auch bei ev. Durchbruch.



Feld-Stuhl



Reise-Wecker



Reise-Apotheken

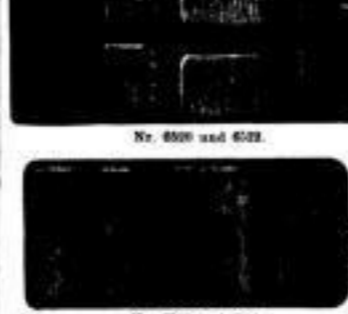


Cigarren-Etuis



Kragen- und Manschetten-Schachteln

## Toiletten-Artikel.



No. 6000 und 6001.  
Reisekoffer, innen schwarzes saftiges Leder, außen mit gemauertem Stoff.  
No. 6005. Beutel, mittelgroß M. 2.50.  
No. 6007. Beutel, extragroß M. 4.50.  
No. 6008. Beutel, innen mit Prima-Ledertuch und Riemen zum Verschließen, innen doppelt gemauert.  
No. 6015. Beutel, mittelgroß M. 4.50.  
No. 6017. Beutel, extragroß M. 4.50.  
No. 6021. Beutel, mit doppelt gemauertem Stoff M. 4.50.  
No. 6024. Beutel, v. mehreren Beutelzügen innen gemauert M. 4.50.



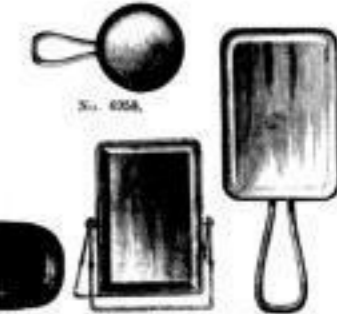
No. 6041.  
Schwammbeutel von carottiertem Stoff, innen gemauert, mit Atlasband eingefaßt.  
No. 6042. 18x24 cm M. 1.50.  
No. 6043. 20x24 cm M. 1.50.  
No. 6044. 22x24 cm M. 1.50.  
No. 6045. 24x24 cm M. 1.50.  
No. 6046. 26x24 cm M. 1.50.  
No. 6047. 28x24 cm M. 1.50.  
No. 6048. 30x24 cm M. 1.50.  
No. 6049. 32x24 cm M. 1.50.  
No. 6050. 34x24 cm M. 1.50.  
No. 6051. 36x24 cm M. 1.50.  
No. 6052. 38x24 cm M. 1.50.  
No. 6053. 40x24 cm M. 1.50.



No. 6054.  
Schwammbeutel von carottiertem Stoff, innen gemauert, mit Atlasband eingefaßt.  
No. 6055. 18x24 cm M. 1.50.  
No. 6056. 20x24 cm M. 1.50.  
No. 6057. 22x24 cm M. 1.50.  
No. 6058. 24x24 cm M. 1.50.  
No. 6059. 26x24 cm M. 1.50.  
No. 6060. 28x24 cm M. 1.50.  
No. 6061. 30x24 cm M. 1.50.  
No. 6062. 32x24 cm M. 1.50.  
No. 6063. 34x24 cm M. 1.50.  
No. 6064. 36x24 cm M. 1.50.  
No. 6065. 38x24 cm M. 1.50.  
No. 6066. 40x24 cm M. 1.50.



No. 6067.  
Schwammbeutel von carottiertem Stoff, innen gemauert, mit Atlasband eingefaßt.  
No. 6068. 18x24 cm M. 1.50.  
No. 6069. 20x24 cm M. 1.50.  
No. 6070. 22x24 cm M. 1.50.  
No. 6071. 24x24 cm M. 1.50.  
No. 6072. 26x24 cm M. 1.50.  
No. 6073. 28x24 cm M. 1.50.  
No. 6074. 30x24 cm M. 1.50.  
No. 6075. 32x24 cm M. 1.50.  
No. 6076. 34x24 cm M. 1.50.  
No. 6077. 36x24 cm M. 1.50.  
No. 6078. 38x24 cm M. 1.50.  
No. 6079. 40x24 cm M. 1.50.



No. 6080.  
Schwammbeutel von carottiertem Stoff, innen gemauert, mit Atlasband eingefaßt.  
No. 6081. 18x24 cm M. 1.50.  
No. 6082. 20x24 cm M. 1.50.  
No. 6083. 22x24 cm M. 1.50.  
No. 6084. 24x24 cm M. 1.50.  
No. 6085. 26x24 cm M. 1.50.  
No. 6086. 28x24 cm M. 1.50.  
No. 6087. 30x24 cm M. 1.50.  
No. 6088. 32x24 cm M. 1.50.  
No. 6089. 34x24 cm M. 1.50.  
No. 6090. 36x24 cm M. 1.50.  
No. 6091. 38x24 cm M. 1.50.  
No. 6092. 40x24 cm M. 1.50.