

Leipziger Tageblatt und Anzeiger.

Organ für Politik, Localgeschichte, Handels- und Geschäftsverkehr.

Anzeigen-Preis

die 6spaltige Zeitspalt 20 Fl. ...

Extra-Beilagen (gratis), nur mit der Morgen-Ausgabe, ohne Selbstbefreiung ...

Ausnahmsweise für Anzeigen: Abend-Ausgabe: Sonntags 10 Uhr ...

Druk und Verlag von G. Volz in Leipzig.

Amfliche Bekanntmachungen.

Bekanntmachung.

Bei der Stadtratswahl am 5. dieses Monats sind 1870 gültige Stimmen abgegeben worden, wovon die nach-

- A. aus der Klasse der auswärtigen Bürger I. als Stadtratsmitglieder: 1) Nr. 256 des III. Bezirks: ...

- II. als Referenten: 1) Nr. 248 des VII. Bezirks: ...

- B. aus der Klasse der unaußwärtigen Bürger I. als Stadtratsmitglieder: 1) Nr. 2016 des I. Bezirks: ...

- II. als Referenten: 1) Nr. 568 des VI. Bezirks: ...

Die Herren sind daher nach § 39 der Reichlichen Städte-Ordnung vom 24. April 1873, in Verbindung mit dem untern 2. November 1887 erlassenen und untern 2. Mai 1888 durch das Königlich Preussische Reichsgericht bestätigten Wahlgesetzes als Stadtratsmitglieder, bezw. Referenten gemäß § 39 zu wählen.

Leipzig, am 6. December 1893. Der Rath der Stadt Leipzig. Dr. Georgi. Glöck.

Auktion.

Am Freitag, den 8. December d. J., sollen von Nachmittags 3 Uhr an in No. 22 des Burggasse-Hauses nachstehende ...

Bekanntmachung.

Die Verkaufzeit an den auf den 10., 17. und 24. December laufenden Jahre folgenden Sonntagen betreffend.

Der Rath der Stadt Leipzig. Dr. Georgi. Glöck.

Beschluß.

Im Jahre 1894 sollen für den Bezirk des unterzeichneten Amtsgerichts die im Artikel 13 des Bundesgesetzes vorgeschriebenen ...

Eine weiße Hehe.

Unter dem vorstehenden Titel macht die „Allg. Ztg.“ auf eine im Verlage von R. W. Gortier in Heiligenstadt (Hildesheim) erscheinende Schrift aufmerksam, deren genaue ...

Eine Person, ein Verein, ein Buch oder eine Regierung, denen die katholische Kirche nicht die einzige und ausschließliche ...

Die liberalen Katholiken haben bei ihrer Schattierung von jeder Vertheilung. Ein Kennzeichen aber ist allen Abarten gemeinsam: die Abneigung gegen die Unterscheidung der Glaubensvertheilung; die Sucht nach „Frieden“ und „Liebe“, wo Kampfesmut und ...

Als der moderne Staat seine Grundzüge nach den Forderungen des Liberalismus einrichtete, war die Befreiung der Glaubensfreiheit (Säkularisation, kirchliche Selbstständigkeit u. s. m.) ein Vertragsverfaß.

Die vertheilten Grundzüge des Liberalismus, die Kernstücke der liberalen Ideen in ihrer höchsten ethischen Gestalt, die Vertretung der vollsten moralischen und politischen ...

Deutsches Reich.

ss. Berlin, 6. December. Den Eigentümlichkeiten des Deutsch-Freihaus-Räters über die Frage, daß das größte ...

dem Zeitpunkt an, wo Organe anderer Parteien, auch solche der freisinnigen Vereinigung, das Verhältniß des Herzogs Alfred zum englischen Thron zum ersten Mal ...

„Auch von unsern besten Staatsmännern wie die Herrschaft des Herzogs von Coburg nur mit Beschränkung ...

Berlin, 6. December. (Telegraph.)

Kaj der Tagesordnung der morgigen Sitzung des Bundesrathes stehen die Denkschriften über das Patentsystem und über das Gesetz, betr. den Schutz von Gebrauchsmustern ...

Berlin, 6. December. (Telegraph.)

Die aus zuverlässiger Quelle verlautet, sind die Vorarbeiten zur ...

Wiltair-Entscheidungsfrage noch immer nicht abgeklärt. Danach wird die Angelegenheit seitens der Regierung nicht als Tagesordnung für Reichstags-Sitzung gestellt werden können.

Berlin, 6. December. (Telegramm.) Die Delegationen Frankreichs zu den Conferenzen wegen der deutsch-französischen Grenzfrage in Kamerun sind gestern Abend aus Paris hier eingetroffen.

Berlin, 6. December. (Telegramm.) Die „Voss'sche Zeitung“ veröffentlichte gestern folgende Mitteilung über die Erklärung der deutschen Reichspartei zu den Sicherungsverträgen...

Berlin, 6. December. (Telegramm.) In einem Referat über die gestrige Eröffnung des Debates über die Reformen im Reichstagsgesetz...

Berlin, 6. December. (Telegramm.) Die „Voss'sche Zeitung“ berichtet, indem sie einige beläugliche Nachrichten aus dem Reichstagsgesetz...

Berlin, 6. December. (Telegramm.) Die „Voss'sche Zeitung“ berichtet, indem sie einige beläugliche Nachrichten aus dem Reichstagsgesetz...

Berlin, 6. December. (Telegramm.) Die „Voss'sche Zeitung“ berichtet, indem sie einige beläugliche Nachrichten aus dem Reichstagsgesetz...

Berlin, 6. December. (Telegramm.) Die „Voss'sche Zeitung“ berichtet, indem sie einige beläugliche Nachrichten aus dem Reichstagsgesetz...

Berlin, 6. December. (Telegramm.) Die „Voss'sche Zeitung“ berichtet, indem sie einige beläugliche Nachrichten aus dem Reichstagsgesetz...

Berlin, 6. December. (Telegramm.) Die „Voss'sche Zeitung“ berichtet, indem sie einige beläugliche Nachrichten aus dem Reichstagsgesetz...

Berlin, 6. December. (Telegramm.) Die „Voss'sche Zeitung“ berichtet, indem sie einige beläugliche Nachrichten aus dem Reichstagsgesetz...

Berlin, 6. December. (Telegramm.) Die „Voss'sche Zeitung“ berichtet, indem sie einige beläugliche Nachrichten aus dem Reichstagsgesetz...

Berlin, 6. December. (Telegramm.) Die „Voss'sche Zeitung“ berichtet, indem sie einige beläugliche Nachrichten aus dem Reichstagsgesetz...

auf die Reichscommission für Arbeiterschutz hinzu einwirken zu wollen, daß die Organisationen der Bauarbeiter mehr zur Vorbereitung des Programms solcher Erhebungen zugelassen werden.

Zürich, 6. December. Auf Schloß Pfauenpark, nach der Besetzung von Seiten der Zürcher, wird der Besuch des Kaisers durch Thronbesteigung im Januar erwartet.

Karlsruhe, 6. December. Der national-liberale Abgeordnete Geisel in Karlsruhe hat das Kommando niedergestellt, wie vor acht Tagen der Reichstags-Abgeordnete...

Stuttgart, 6. December. Die „Wag. Zig.“ brachte einen von „Voss'sche Zeitung“ nicht wiedergegebenen Artikel, worin über eine angebliche „Krisis“ in Württemberg berichtet wird...

Stuttgart, 6. December. (Telegramm.) Der Minister des Innern von Baden ist an einer Unterredung mit dem Reichstag...

München, 6. December. Die Kammer der Abgeordneten nahm den Militäretat für 1893/94 mit allen Stimmen gegen die Sozialisten und die Mitglieder der Bauernpartei an.

Wien, 6. December. (Telegramm.) Zwischen Preußen und Kratas finden im Januar militärische Übungen des ersten, zweiten und dritten Armeekorps statt.

Wien, 6. December. Heute fand das Jubiläum des Erbprinzen Joseph statt, der vor fünfzig Jahren zum Österreichischen Erbprinzen ernannt wurde.

Wien, 6. December. (Telegramm.) Unter den Arzenei-Büchern der Kaiserin Elisabeth ist ein Theil in einem Hirtendiebstahl über die Kirchenmusik...

Berlin, 6. December. (Telegramm.) Die radikale Presse legt heute dar, daß das Ministerium vorgestern um weitere Ausdehnung der Rechte gebittet wurde...

Brüssel, 4. December. Das von der Regierung für die Gemeindefürsorge vorbereitete Gesetz bezieht auf die Vertretung der Interessen. Alle Gemeindefürsorge...

Brüssel, 4. December. Das von der Regierung für die Gemeindefürsorge vorbereitete Gesetz bezieht auf die Vertretung der Interessen. Alle Gemeindefürsorge...

Bern, 6. December. (Telegramm.) Der Nationalrath beschloß die Vorlage des Bundesrates, betreffend die Vertheidigung und Verwaltung der Gebirgsgebiete...

Rom, 6. December. (Telegramm.) In parlamentarischen Kreisen wird berichtet, daß die Regierung in der Bildung des Cabinets durch die Frage veranlaßt worden wäre, ob es angebracht sei...

London, 6. December. Heute Nachmittag fand unter Vorsitz des Vizepräsidenten eine außerordentliche Versammlung der Stadtverordneten der City in Westminster statt...

London, 6. December. (Telegramm.) Der englische Gesandte in Brüssel, Plunkett, wird nach Rom oder Petersburg versetzt werden. In der gestrigen Aufzeichnung einer Höllemaschine wird berichtet, daß die letztere 12 Pfund einer sehr gefährlichen Sprengstoffmasse enthielt...

Madrid, 6. December. (Telegramm.) Der Commandant Canizares ist mit einer geheimen Mission von der spanischen Regierung nach Langer delegiert worden, wo er eine Audienz mit dem Sultan nachsuchen wird.

Petersburg, 6. December. In der neuen russischen Note über die Handelsvertrag-Verhandlungen heißt Russland Österreich zwei Angebote für die von Österreich-Lugana angebotene Veräußerung...

Delft, 3. December. Der lutherische Pastor Paul Poppenome von Gogelo, welcher vor drei Monaten wegen Uebertretung der russischen Kirchengesetze zu acht Monaten Gefängnis verurtheilt wurde...

Sofia, 6. December. Nach der Zeitung „Erebova“ hatte der Westgriech Iwanow zwei russische Gefolge. Die Westgriech hatte auf dem Bahnhof im Augenblick des Herausgehens des Zuges des Grafen...

New-York, 6. December. (Telegramm.) Der New-York Herald meldet aus Lima vom 5. December: Am Montag hat eine große Volksversammlung gegen Ecuador stattgefunden.

Paris, 6. December. (Telegramm.) Der Reichstag wird die Regierung eine Anleihe von 30 Millionen Francs aufnehmen, um die schwebende Schuld zu consolidiren.

Die Entscheidung der Reichsgerichtspräsidenten ist ein Verbrechen, das die Unabhängigkeit der Justiz bedroht. Die Entscheidung...

Die Wassercur tritt in den Hintergrund. Die Wassercur tritt in den Hintergrund. Die Wassercur tritt in den Hintergrund.

Schreib-Alben, Gesangbücher, Bilderbücher, Briefpapier-Cassetten, Gekochtes, M. Apian-Bonnwitz, nur im Vork.

Gas-Beleuchtungs-Gegenstände, Gas-Heizöfen, über 400 in Betrieb, Gaskocher, Robert Kutscher, Königsplatz 8.

Die Infektionskrankheit Infuenza verbreitet sich durch die Luft. Die Infektionskrankheit Infuenza verbreitet sich durch die Luft.

Pocke's Messerputz. Einzigartiges, leicht zu handhabendes Mittel zur Reinigung von Messern, Rasierklingen, Scheren, Zangen, Nadeln, Feilen, Feilen, Feilen, Feilen.

Synagoge. Gottesdienst Freitag Abend 8 Uhr. Sonnabend früh 8 Uhr 30 Minuten, Freitag 9 Uhr 45 Minuten. Beim Abend- und Sonntag-Gottesdienst Prediger Herr Gustav Fabisch aus Göttingen.

Tageskalender. Hebe 3. Seite. Neues Theater. Donnerstag, den 7. December 1893. (329. Monats-Mittheilung, 1. Serie, grün.) Das Hebräisches.

Repertoire. Freitag, den 8. December. (330. Monats-Mittheilung, 2. Serie, rosa.) Gottlieb des Herrn Georg Anthes von Kassel. Hoftheater in Trossa, Der Ring des Nibelungen. III. Siegfried. Anfang 6 Uhr.

Alles Theater. Donnerstag, den 7. December 1893. Anfang 7 Uhr. Der Trompeter von Säckingen. Über in 3 Acten ein Schauspiel. Mit autorisierter deutscher Besetzung der Idee und einiger Original-Acte von G. Hauptmann's Dichtung von Rudolf Sörgel. Regie: Oberregisseur G. Hauptmann.

Repertoire. Freitag, den 8. December. (331. Monats-Mittheilung, 3. Serie, blau.) Die Fledermaus. Hoftheater in Trossa, Der Ring des Nibelungen. III. Siegfried. Anfang 6 Uhr.

Repertoire. Freitag, den 8. December. (332. Monats-Mittheilung, 4. Serie, gelb.) Die Fledermaus. Hoftheater in Trossa, Der Ring des Nibelungen. III. Siegfried. Anfang 6 Uhr.

Repertoire. Freitag, den 8. December. (333. Monats-Mittheilung, 5. Serie, orange.) Die Fledermaus. Hoftheater in Trossa, Der Ring des Nibelungen. III. Siegfried. Anfang 6 Uhr.

Repertoire. Freitag, den 8. December. (334. Monats-Mittheilung, 6. Serie, grün.) Die Fledermaus. Hoftheater in Trossa, Der Ring des Nibelungen. III. Siegfried. Anfang 6 Uhr.

Repertoire. Freitag, den 8. December. (335. Monats-Mittheilung, 7. Serie, blau.) Die Fledermaus. Hoftheater in Trossa, Der Ring des Nibelungen. III. Siegfried. Anfang 6 Uhr.

Repertoire. Freitag, den 8. December. (336. Monats-Mittheilung, 8. Serie, orange.) Die Fledermaus. Hoftheater in Trossa, Der Ring des Nibelungen. III. Siegfried. Anfang 6 Uhr.

Repertoire. Freitag, den 8. December. (337. Monats-Mittheilung, 9. Serie, grün.) Die Fledermaus. Hoftheater in Trossa, Der Ring des Nibelungen. III. Siegfried. Anfang 6 Uhr.

Repertoire. Freitag, den 8. December. (338. Monats-Mittheilung, 10. Serie, blau.) Die Fledermaus. Hoftheater in Trossa, Der Ring des Nibelungen. III. Siegfried. Anfang 6 Uhr.

Repertoire. Freitag, den 8. December. (339. Monats-Mittheilung, 11. Serie, orange.) Die Fledermaus. Hoftheater in Trossa, Der Ring des Nibelungen. III. Siegfried. Anfang 6 Uhr.

Repertoire. Freitag, den 8. December. (340. Monats-Mittheilung, 12. Serie, grün.) Die Fledermaus. Hoftheater in Trossa, Der Ring des Nibelungen. III. Siegfried. Anfang 6 Uhr.

Roessler & Holst

Fortsetzung unseres Ausverkaufs
in Woll-, Baumwoll- und Seidenstoffen, Paletots, Abendmänteln, Morgenröcken und Unterröcken.

Weihnachts-Ausstellung kunstgewerblicher Gegenstände

Mantel & Riedel, Leipzig, Markt 16, I. Etage.
Höchste Neuheiten. Reichste Auswahl. Billigste Preise.



Atlas-Cacao.

Schutzmarke. Der delikate Geschmack, das feine Aroma, die grosse Ausgiebigkeit u. dementsprechende Billigkeit wird von den ersten Autoritäten auf dem Geleite der Kochkunst allgemein gerühmt.

Der Küchenchef L. Maj. der Kaiserin Friedrich, Herr Fallague, urtheilt: „Atlas-Thee sowohl als Atlas-Cacao habe ich für sehr gut befunden.“

Die bekannte Schriftstellerin Frau Lina Morgenstern, Verfasserin des Universal-Kochbuchs, Vorsitzende des Berliner Volksküchen-Vereins, Redactrice der deutschen Hausfrauen-Zeitung: „Ihre Atlas-Thees und Atlas-Cacao habe ich geprüft und sehr gut befunden.“

Wer guten Thee und Cacao trinken will, mache einen Versuch mit **Atlas-Thee!** **Atlas-Cacao!**

Man sehe beim Einkauf darauf, dass die Büchsen obige Schutzmarke und die Firma Commandit-Gesellschaft Atlas, Nürnberg tragen.

Atlas-Thee und Atlas-Cacao ist in Leipzig erhältlich: Engel-Apothek; Otto Eckardt, Schützenstr. 15; Paul Hausold, Dorotheenplatz 1; Theod. Heid Nachf., Peterstr. 26; Paulus Heydenreich, Westplatz; Johannes-Drogerie, L. Heisterberg; Oskar Prehn, Drogerie z. Flora, Grimmaische Str. 7; H. P. Rivinus, Grimmaischer Steinhof; M. O. Schwannicke Wwe.; Heintz Vogt Nachf., Götterstr. 3; A. Tüngerthal, Königplatz 6; Paul Werner, Nürnberger Strasse 5; E. de Johannigasse, Gohlis; Robert Wilderz, Kirchplatz 7; Neustadt; St. Georg-Apothek, Eisenbahnstr. Plagwitz; L. O. Kaspar, Händlitz; O. R. Nicolai, Chausseestrasse 6a und Seitenstrasse 22.



Atlas-Thee.

Schutzmarke. Der Grossherzogl. Hofküchenmeister Herr Emil König schreibt: „Ich habe Ihren Atlas-Thee u. Atlas-Cacao geprüft und kann denselben das Prädikat **vortreflich** und in ihrer Art **unerreicht** nicht versagen. Mögen Ihre Producte in immer weiteren Kreisen unseres Volkes Eingang und Verbreitung finden.“

Hofküchenmeister Herr A. Eiker: „Ihr Atlas-Thee und Atlas-Cacao ist nicht allein von ausgezeichnetem Geschmacke und Aroma, sondern beide haben auch die Eigenschaft einer **vortreflichen Bekömmlichkeit** und der Preis kann im Verhältnis zur Qualität ein sehr niedriger genannt werden.“

Ludwig Gerber & Co.

Katharinenstrasse 16, 1. Et.

beehren sich, die Eröffnung ihrer
Weihnachts-Ausstellung
anzuzeigen.



Koffer-Taschen und alle feinen Lederwaaren, mit eigene solide Fabrikate, empfehlen

F. C. Kleemann

27 Brühl 27.

Gegründet 1842.

Man verlange illustrierte Waarenzeichnisse gratis und franco.

Zauberkasten

3, 5, 10 bis 20 Mark
mit zur neuesten und besten Apparaten.

Laterna magica

1 bis 30 Mark
mit wunderbaren Vergrößerungsgläsern.
Vorzüglichste Ausstattung.
sicher arbeitend.
Reserve-Röhren in allen Grössen.
Reizende Unterhaltung für Jung u. Alt.

Max Haack,

Auerbach's Hof, Gewölbe No. 14.



Elserne Bettstellen
für Kinder und Erwachsene.
Eis. Blumentische, Kinderschlitten etc.
Grösste Auswahl in allen Preislagen.
Carl Schmidt,
Detailverkauft: Grimm, Strasse 31, 1.
Felsche gegenüber.

Niemand sollte versäumen,
bei Bedarf von Weihnachts- und Gelegenheits-Geschenken das
Magazin kunstgewerblicher Erzeugnisse Petersstr. 36, Passage,
zu besuchen; dasselbe bietet zu den ausfallend billigsten Preisen grossartige Aus-
wahl in- und ausländischer Majoliken, Porzellan- u. Porzellan-
Blau- u. Fantasie-Gegenstände. Stets das Neueste in Luxus- u. Bedarfsartikeln
aus Bronze, Eisen, Nickel etc. etc. Wiener u. Offenbacher Lederwaaren, Pariser
Bijouteries, Ball- u. Gesellschaftsspieler. Reich assort. Lager Japan- u. China-
Waaren. Detail-Verkauf zu wirklichen Engros-Preisen.

In der 3-Mark-Abtheilung
sind sämtliche oben verzeichnete Waaren ebenfalls vorrätig, ferner das Neueste
in Cravatten, Damen- u. Herren-Kopfschirmen, sowie sämtliche Reiseessentials.
Es lohnt sich daher für Jeden, welcher wirklich vorthellhaft kaufen will,
sich bei Bedarf erst zu überzeugen bei

Eduard Tovar, Petersstr. 36, Passage.

Zu Weihnachtsgeschenken

empfiehlt
Bürsten,
Kämme
und
Toiletten-Artikel,
gute Qualität,
C. O. Döring,
Gaisstrasse Nr. 4, Petersstrasse Nr. 21.

Converts.

Um zur Quantität mit kleinerem Budget zu
kommen, haben wir einen neuen, sehr
Gewinnbringenden, die wir, so lange
Vorrath reicht

das 1000 mit Mk. 1,75
abgeben

Liebes & Teichner,

Unterstadtstrasse 11.

Wer
passende
Stiefel
kaufen will

versuche nur
Indinger's
Special-Schuhwerk

Schulstr. 8
part. u. 1. Et. **J. Indinger.** Filiale: Schützenstr. 6.

12 Mark-Damen-Stiefel
in 210 verschiedenen Grössen und Weiten vorrätig.

13 Mark-Herren-Stiefeletten
in 160 verschiedenen Grössen und Weiten vorrätig.

Mädchen-Knopfstiefel
Mk. 6.—, Mk. 7.50, Mk. 9.—

Knaben-Schnürstiefel
Mk. 6.—, Mk. 7.50, Mk. 9.—, Mk. 11.—

ed gros. en détail.

Paul Kempfe,
Handschuhe
eigener Fabrik
Reichsstrasse 3

Gr. Lager: Thomaskg. 5

Reichsstr. 3
1843.

Wester

Winter-Budfkins, Sammgarne u. Cheviots
sollens für Damen, Jungen und Kleinkind.
werden ausserordentlich billig verkauft

Tuch-Engros-Geschäft

Gerberstrasse 1, I. Etage. 6te Blindenplatz.

Schön praktisches Weihnachtsgeschenk.
Die praktischen
Universal-Waschmaschinen
und **Wringmaschinen**
in bester Ausführung empfiehlt zu billigen Preisen
die Central-Fabrik von

Alb. Bernstein,

Leipzig, Gerberstrasse 38, im Hofe.

Filz-

waren von
Ferdinand Fischer in Pagan
empfiehlt in grossartiger Auswahl
und zu billigsten Fabrikpreisen

Unger, Königplatz 5.

Fritz Sebredt

Gardinen u. Portiären.

Carl Häuser,

Reichstr. 6. 6te Schuhmachere-
strasse. Wäsche und baumwollene
Gewebe, Tücher und Kinder-
Strümpfe.

Hierzu vier Beilagen und zwei Extrabeilagen der Leipziger Lebensmittel-Anstalt von Dr. O. Schneider und der Firma C. Boettcher Nachfolger in Leipzig.

Reichstag.

Berlin, 6. December. Die Sitzungsbillets über die...

der Commission zu emulgen haben, ob wir es bei dem...

Weg, dass die Herren Abgeordneten den Reichstag...

berne Folge nicht geben. Er hat mindestens nicht genug...

C. II. Berlin, 6. December.

14. Sitzung vom 6. December, 1 Uhr. Am Ende des Vortrags: v. Voigtlander, Graf...

die Herren Abgeordneten den Reichstag...

Weg, dass die Herren Abgeordneten den Reichstag...

berne Folge nicht geben. Er hat mindestens nicht genug...

Feuilleton.

Gambrius hoch!

Von Carl Hollmann.

Der frühe Jahresbericht, gerade im Jahre 1293 war...

kleinen, der Hanfs gehörigen Städtchen Einbe oder Einbe...

Bohren befragte aber auch das Brauen mit wissenschaftlicher...

selbst in die letzten Tagen Jahrs und in die Wolltränke...

Kunstgewerblichen

in größter und bester Auswahl.

Weihnachtsgeschenke

Carl B. Lorck, c. Oehlmann, Goethestr. Nr. 9.

Die schönsten und preiswertheften



Julius Feurich
Königl. Sächs. Hof-Pianofortefabrik
Leipzig,
Colonnadenstrasse 80.

Feurich Pianinos

prämiiert

Feurich Flügel

mit
höchsten Preisen.

Reichhaltigstes Lager.

Frankfurter Schuh-Lager.

Specialität
der Fabrikate
Otto Herz & Co.
Frankfurt a. M.
Unter Garantie.



Größtes
Lager
in
Leipzig
bei
Franz Meyer
Schützenstraße 9.

Jagdstiefel, Russische Gummischuhe, Wiener Ballschuhe, Pegauer Filzwaren
in größter Auswahl.

Reichsstr. 6 Vereins-Möbel-Magazin Reichsstr. 6

empfiehlt sein reichhaltiges Lager solid gearbeiteter Möbel
als passende Weihnachtsgeschenke.
Zimmereinrichtungen nach den neuesten Zeichnungen.
Einzeln Stück werden pünktlich nach besonderen Angaben angefertigt.

Photographische Anstalt

Carl Bellach

Große Schauhalle im Mauricianum-Durchgang.
Aufnahme bei jeder Witterung. — Aufnahmezeit 8—3 Uhr.

Aluminium-Kochgeschirre,

passendstes Weihnachtsgeschenk für jede Hausfrau.
Auf Verlangen der höchsten Behörden geprüft und als bestes praktisches Geschir zum Kochen anerkannt.
Vollständig giftfrei, schmelzt Kochen, schmilzt Eier für die Küche.



Stiel-Osserole.
Inhalt Liter 1 1 1/2 2 2 1/2 3 3 1/2 4
Preis Mk. 2,50 2,75 3,- 3,25 3,50 3,75 4,-



Gerade hohe Kochtöpfe mit 2 Griffen.
Inhalt Liter 1 1 1/2 2 2 1/2 3 3 1/2 4
Preis Mk. 2,50 2,75 3,- 3,25 3,50 3,75 4,-



Omelettenpfannen mit Stiel.
Durchm. cm 16 18 20 22 24 27 29
Preis Mk. 2,50 2,75 3,- 3,25 3,50 3,75 4,-



Schmortöpfe mit Stiel (Deutsche Façon).
Inhalt Liter 1 1 1/2 2 2 1/2 3 3 1/2 4
Preis Mk. 3,- 3,25 3,50 3,75 4,- 4,50 5,-

Preisliste gratis und franco.
Versandt nach auswärts nur gegen Nachnahme oder vorherige Einzahlung des Betrages.
Emil Grünebaum, Leipzig, Petersstrasse 18.

Tapissier-Artikel.

Unsere **Weihnachts-Ausstellung** ist eröffnet. Wir empfehlen sehr hübsche Geschenke für Herren mit und ohne Stickereien, darunter reizende neue Arbeiten.

Eine Partie Reisemuster soll ganz besonders billig verkauft werden.
Sächsische Wollgarnfabrik vorm. Tittel & Krüger.
Metall-Geschäft Markt 10, Parterre und 1. Etage.

Chem. Fabrik steht
Brüsseler und Smyrna-Salon-Teppiche
in prachtvollen Mustern empfiehlt
bedeutend unter Preis
G. H. Schröder,
28 Neumarkt 28
Ede Ringstraße.

Ausverkauf

zurückgesetzter Damen-Wäsche.
Flanell- und Barchent-Röcke,
Tischläufer, Paradehandtücher u. u.
G. A. Jaenisch, Peterstraße 4.

Atelier Georg Brokesch, Leipzig,
prämiiert nur mit ersten Preisen.
Letzte Auszeichnung:
Exposition Internationale de Photographie Genève 1893.
Höchster Preis: Médaille de Vermeil.



Paul Heussi, Leipzig, Wintergartenstr. 4.

Weihnachtsgeschenke

C. L. Flemming
Koblenzstr. 10, Schwarzburgstr. 10.
empfiehlt sein reichhaltiges Lager solid gearbeiteter Möbel
als passende Weihnachtsgeschenke.
Zimmereinrichtungen nach den neuesten Zeichnungen.
Einzeln Stück werden pünktlich nach besonderen Angaben angefertigt.

Wäschetrockengerät
praktisch und neu.
Für jeden Haushalt zu empfehlen.
Preis Mk. 12,50 15,- 17,50 20,- 22,50 25,- 27,50 30,- 32,50 35,- 37,50 40,-



Wäschetrockengerät
praktisch und neu.
Für jeden Haushalt zu empfehlen.
Preis Mk. 12,50 15,- 17,50 20,- 22,50 25,- 27,50 30,- 32,50 35,- 37,50 40,-

Weihnachts-Ausverkauf
Unsere Weihnachts-Ausstellung ist eröffnet. Wir empfehlen sehr hübsche Geschenke für Herren mit und ohne Stickereien, darunter reizende neue Arbeiten.
S. Chwat, Nicolaistr. 57, 1.

Gelegenheitskauf.
Muffe
— Billig übernommen — sehr preiswerth zu verkaufen im Größtstück Straßend. 20, 1.

Holz.
Gute Eichenbretter von 24 mm an aufwärts liefert
A. Hirtelinger,
Gorb. u. Weichsel-Verkauf, Witten.

am Vorn Freyabend auf weitere 12 Jahre nachweise...

Frankenberg, 5. December. Die bereits wiederholt...

Waidau, 6. December. Am 4. d. M. fand hier die...

Waidau, 6. December. Die Berggemeinde Waidau...

Waidau, 6. December. Die Berggemeinde Waidau...

Sachsen, gingen dem Jubilar herliche Beglückwünschungen...

Waidau, 6. December. Am 4. d. M. fand hier die...

Waidau, 6. December. Am 4. d. M. fand hier die...

Waidau, 6. December. Am 4. d. M. fand hier die...

Waidau, 6. December. Am 4. d. M. fand hier die...

Waidau, 6. December. Am 4. d. M. fand hier die...

Waidau, 6. December. Am 4. d. M. fand hier die...

Waidau, 6. December. Am 4. d. M. fand hier die...

Waidau, 6. December. Am 4. d. M. fand hier die...

Waidau, 6. December. Am 4. d. M. fand hier die...

Waidau, 6. December. Am 4. d. M. fand hier die...

Waidau, 6. December. Am 4. d. M. fand hier die...

Waidau, 6. December. Am 4. d. M. fand hier die...

Advertisement for D. H. Wagner & Sohn, featuring 'Spielwaaren' (toys) and 'Puppen' (dolls). Includes a list of products like 'Puppen - Gesellschafts-Spielen - Schenkelpferden' and a price list for various items.

Advertisement for Franz Echte, featuring 'Puppen' (dolls) and 'Franz Echte, Dorotheenstrasse 2, Eingang von der Promenade'. Includes a list of products like 'Puppen-Wäsche, Kleider, Pelzwerk' and a price list for various items.

Advertisement for Eduard Börner, featuring 'Unterzeuge' (underwear) and 'Münchener Joppen und Havelocks'. Includes a list of products like 'Wagner'sches Excelsior-Merino-Kammgarne' and a price list for various items.

Sterblichkeits- und Gesundheitsverhältnisse.

Nach den Veröffentlichungen des kaiserlichen Gesundheitsamtes... in Berlin 10000, in Leipzig 10000, in Dresden 10000...

Nachdem an Stelle des verstorbenen... Kaiserlichen Gesundheitsamtes...

- W. P. Tausch & Co., Ritterstraße 14, II.
Kasseler & Co., Weinstraße 21, I.
H. G. Müller, Weinstraße 21, I.
H. G. Müller, Weinstraße 21, I.

Kaiserl. Post- und Telegraphen-Anstalten.

- Postamt 1 im Postgebäude am Hauptbahnhof.
Postamt 2 am Hauptbahnhof (Eingang: Weinstraße 1).
Postamt 3 am Hauptbahnhof (Eingang: Weinstraße 1).

9-1 Uhr Besichtigung und 3-6 Uhr Nachmittags, Sonntag...

9-1 Uhr Besichtigung und 3-6 Uhr Nachmittags, Sonntag... (Continuation of the previous block)

Veranstaltungen.

- Veranstaltungen... (Continuation of the previous block)

Veterinär-Klinik der Universität, Cottastraße 23. (Morgen-Ausgabe.)

Veterinär-Klinik der Universität, Cottastraße 23. (Continuation of the previous block)

Veranstaltungen.

- Veranstaltungen... (Continuation of the previous block)

Tageskalender.

Telephon-Anschluss: Expedition des Leipziger Tageblattes...

Telephon-Anschluss: Expedition des Leipziger Tageblattes... (Continuation of the previous block)

Veranstaltungen.

Veranstaltungen... (Continuation of the previous block)

Veranstaltungen.

Veranstaltungen... (Continuation of the previous block)

Veranstaltungen.

Veranstaltungen... (Continuation of the previous block)

Schmücke Dein Heim

Diaphanie-Glasbildern!

Herrlichste Weihnachts-Geschenke.

Prachtvoller Fensterschmuck für Familien-, Musik-, Speise-, Herren-, Schlaf-Zimmer, Veranden u. s. w. u. s. w. Grimme & Hempel, Leipzig, Augustusplatz 1.

Böttcherstr. 54
1. Etage, 2 Zimmer, 2 K., 2 B., 2 St.,
1. April 1894 zu verm. Preis 300 A.
K. Engel, Marktstr. 19, II.

Albertstr. Nr. 18
1. Etage, 2 Zimmer, 2 K., 2 B., 2 St.,
1. April 1894 zu verm. Preis 300 A.
K. Engel, Marktstr. 19, II.

Werkstr. 6
1. Etage, 2 Zimmer, 2 K., 2 B., 2 St.,
1. April 1894 zu verm. Preis 300 A.
K. Engel, Marktstr. 19, II.

Gottschedstr. 13
1. Etage, 2 Zimmer, 2 K., 2 B., 2 St.,
1. April 1894 zu verm. Preis 300 A.
K. Engel, Marktstr. 19, II.

Hohe Straße 27
1. Etage, 2 Zimmer, 2 K., 2 B., 2 St.,
1. April 1894 zu verm. Preis 300 A.
K. Engel, Marktstr. 19, II.

Moltkestraße 39
1. Etage, 2 Zimmer, 2 K., 2 B., 2 St.,
1. April 1894 zu verm. Preis 300 A.
K. Engel, Marktstr. 19, II.

Blücherstraße Nr. 43
1. Etage, 2 Zimmer, 2 K., 2 B., 2 St.,
1. April 1894 zu verm. Preis 300 A.
K. Engel, Marktstr. 19, II.

Logis 200-290 Mf.
1. Etage, 2 Zimmer, 2 K., 2 B., 2 St.,
1. April 1894 zu verm. Preis 300 A.
K. Engel, Marktstr. 19, II.

Katharinenstraße Nr. 27
1. Etage, 2 Zimmer, 2 K., 2 B., 2 St.,
1. April 1894 zu verm. Preis 300 A.
K. Engel, Marktstr. 19, II.

Sof.
1. Etage, 2 Zimmer, 2 K., 2 B., 2 St.,
1. April 1894 zu verm. Preis 300 A.
K. Engel, Marktstr. 19, II.

Humboldtstraße 26
1. Etage, 2 Zimmer, 2 K., 2 B., 2 St.,
1. April 1894 zu verm. Preis 300 A.
K. Engel, Marktstr. 19, II.

Leer
1. Etage, 2 Zimmer, 2 K., 2 B., 2 St.,
1. April 1894 zu verm. Preis 300 A.
K. Engel, Marktstr. 19, II.

Carolinstraße 25
1. Etage, 2 Zimmer, 2 K., 2 B., 2 St.,
1. April 1894 zu verm. Preis 300 A.
K. Engel, Marktstr. 19, II.

Gerberstraße 8
1. Etage, 2 Zimmer, 2 K., 2 B., 2 St.,
1. April 1894 zu verm. Preis 300 A.
K. Engel, Marktstr. 19, II.

Frankfurter Straße 6
1. Etage, 2 Zimmer, 2 K., 2 B., 2 St.,
1. April 1894 zu verm. Preis 300 A.
K. Engel, Marktstr. 19, II.

Verhältnisse halber
1. Etage, 2 Zimmer, 2 K., 2 B., 2 St.,
1. April 1894 zu verm. Preis 300 A.
K. Engel, Marktstr. 19, II.

Böttcherstraße Nr. 13
1. Etage, 2 Zimmer, 2 K., 2 B., 2 St.,
1. April 1894 zu verm. Preis 300 A.
K. Engel, Marktstr. 19, II.

1. Etage, 2 Zimmer, 2 K., 2 B., 2 St.,
1. April 1894 zu verm. Preis 300 A.
K. Engel, Marktstr. 19, II.

Sternwartenstraße 43
1. Etage, 2 Zimmer, 2 K., 2 B., 2 St.,
1. April 1894 zu verm. Preis 300 A.
K. Engel, Marktstr. 19, II.

Am Johannisthal
1. Etage, 2 Zimmer, 2 K., 2 B., 2 St.,
1. April 1894 zu verm. Preis 300 A.
K. Engel, Marktstr. 19, II.

Verlängerung 22
1. Etage, 2 Zimmer, 2 K., 2 B., 2 St.,
1. April 1894 zu verm. Preis 300 A.
K. Engel, Marktstr. 19, II.

Petersstr. 38 (Passage Ledig)
1. Etage, 2 Zimmer, 2 K., 2 B., 2 St.,
1. April 1894 zu verm. Preis 300 A.
K. Engel, Marktstr. 19, II.

Königsplatz 8
1. Etage, 2 Zimmer, 2 K., 2 B., 2 St.,
1. April 1894 zu verm. Preis 300 A.
K. Engel, Marktstr. 19, II.

Georgenstr. 33
1. Etage, 2 Zimmer, 2 K., 2 B., 2 St.,
1. April 1894 zu verm. Preis 300 A.
K. Engel, Marktstr. 19, II.

Katharinenstraße 22
1. Etage, 2 Zimmer, 2 K., 2 B., 2 St.,
1. April 1894 zu verm. Preis 300 A.
K. Engel, Marktstr. 19, II.

Lange Straße 15
1. Etage, 2 Zimmer, 2 K., 2 B., 2 St.,
1. April 1894 zu verm. Preis 300 A.
K. Engel, Marktstr. 19, II.

Battenberg,
1. Etage, 2 Zimmer, 2 K., 2 B., 2 St.,
1. April 1894 zu verm. Preis 300 A.
K. Engel, Marktstr. 19, II.

Gottschedstr. 13
1. Etage, 2 Zimmer, 2 K., 2 B., 2 St.,
1. April 1894 zu verm. Preis 300 A.
K. Engel, Marktstr. 19, II.

Hohe Straße 27
1. Etage, 2 Zimmer, 2 K., 2 B., 2 St.,
1. April 1894 zu verm. Preis 300 A.
K. Engel, Marktstr. 19, II.

Moltkestraße 39
1. Etage, 2 Zimmer, 2 K., 2 B., 2 St.,
1. April 1894 zu verm. Preis 300 A.
K. Engel, Marktstr. 19, II.

Blücherstraße Nr. 43
1. Etage, 2 Zimmer, 2 K., 2 B., 2 St.,
1. April 1894 zu verm. Preis 300 A.
K. Engel, Marktstr. 19, II.

Logis 200-290 Mf.
1. Etage, 2 Zimmer, 2 K., 2 B., 2 St.,
1. April 1894 zu verm. Preis 300 A.
K. Engel, Marktstr. 19, II.

Katharinenstraße Nr. 27
1. Etage, 2 Zimmer, 2 K., 2 B., 2 St.,
1. April 1894 zu verm. Preis 300 A.
K. Engel, Marktstr. 19, II.

Sof.
1. Etage, 2 Zimmer, 2 K., 2 B., 2 St.,
1. April 1894 zu verm. Preis 300 A.
K. Engel, Marktstr. 19, II.

Humboldtstraße 26
1. Etage, 2 Zimmer, 2 K., 2 B., 2 St.,
1. April 1894 zu verm. Preis 300 A.
K. Engel, Marktstr. 19, II.

Leer
1. Etage, 2 Zimmer, 2 K., 2 B., 2 St.,
1. April 1894 zu verm. Preis 300 A.
K. Engel, Marktstr. 19, II.

Carolinstraße 25
1. Etage, 2 Zimmer, 2 K., 2 B., 2 St.,
1. April 1894 zu verm. Preis 300 A.
K. Engel, Marktstr. 19, II.

Gerberstraße 8
1. Etage, 2 Zimmer, 2 K., 2 B., 2 St.,
1. April 1894 zu verm. Preis 300 A.
K. Engel, Marktstr. 19, II.

Frankfurter Straße 6
1. Etage, 2 Zimmer, 2 K., 2 B., 2 St.,
1. April 1894 zu verm. Preis 300 A.
K. Engel, Marktstr. 19, II.

Verhältnisse halber
1. Etage, 2 Zimmer, 2 K., 2 B., 2 St.,
1. April 1894 zu verm. Preis 300 A.
K. Engel, Marktstr. 19, II.

Böttcherstraße Nr. 13
1. Etage, 2 Zimmer, 2 K., 2 B., 2 St.,
1. April 1894 zu verm. Preis 300 A.
K. Engel, Marktstr. 19, II.

1. Etage, 2 Zimmer, 2 K., 2 B., 2 St.,
1. April 1894 zu verm. Preis 300 A.
K. Engel, Marktstr. 19, II.

Sternwartenstraße 43
1. Etage, 2 Zimmer, 2 K., 2 B., 2 St.,
1. April 1894 zu verm. Preis 300 A.
K. Engel, Marktstr. 19, II.

Am Johannisthal
1. Etage, 2 Zimmer, 2 K., 2 B., 2 St.,
1. April 1894 zu verm. Preis 300 A.
K. Engel, Marktstr. 19, II.

Verlängerung 22
1. Etage, 2 Zimmer, 2 K., 2 B., 2 St.,
1. April 1894 zu verm. Preis 300 A.
K. Engel, Marktstr. 19, II.

Petersstr. 38 (Passage Ledig)
1. Etage, 2 Zimmer, 2 K., 2 B., 2 St.,
1. April 1894 zu verm. Preis 300 A.
K. Engel, Marktstr. 19, II.

Königsplatz 8
1. Etage, 2 Zimmer, 2 K., 2 B., 2 St.,
1. April 1894 zu verm. Preis 300 A.
K. Engel, Marktstr. 19, II.

Georgenstr. 33
1. Etage, 2 Zimmer, 2 K., 2 B., 2 St.,
1. April 1894 zu verm. Preis 300 A.
K. Engel, Marktstr. 19, II.

Katharinenstraße 22
1. Etage, 2 Zimmer, 2 K., 2 B., 2 St.,
1. April 1894 zu verm. Preis 300 A.
K. Engel, Marktstr. 19, II.

Zofort oder später
1. Etage, 2 Zimmer, 2 K., 2 B., 2 St.,
1. April 1894 zu verm. Preis 300 A.
K. Engel, Marktstr. 19, II.

Villa
1. Etage, 2 Zimmer, 2 K., 2 B., 2 St.,
1. April 1894 zu verm. Preis 300 A.
K. Engel, Marktstr. 19, II.

Schöne Wohnungen,
1. Etage, 2 Zimmer, 2 K., 2 B., 2 St.,
1. April 1894 zu verm. Preis 300 A.
K. Engel, Marktstr. 19, II.

Zu Wlagnitz
1. Etage, 2 Zimmer, 2 K., 2 B., 2 St.,
1. April 1894 zu verm. Preis 300 A.
K. Engel, Marktstr. 19, II.

Garconlogis,
1. Etage, 2 Zimmer, 2 K., 2 B., 2 St.,
1. April 1894 zu verm. Preis 300 A.
K. Engel, Marktstr. 19, II.

Wohlfahrtstr. 11
1. Etage, 2 Zimmer, 2 K., 2 B., 2 St.,
1. April 1894 zu verm. Preis 300 A.
K. Engel, Marktstr. 19, II.

Wohlfahrtstr. 11
1. Etage, 2 Zimmer, 2 K., 2 B., 2 St.,
1. April 1894 zu verm. Preis 300 A.
K. Engel, Marktstr. 19, II.

Wohlfahrtstr. 11
1. Etage, 2 Zimmer, 2 K., 2 B., 2 St.,
1. April 1894 zu verm. Preis 300 A.
K. Engel, Marktstr. 19, II.

Wohlfahrtstr. 11
1. Etage, 2 Zimmer, 2 K., 2 B., 2 St.,
1. April 1894 zu verm. Preis 300 A.
K. Engel, Marktstr. 19, II.

Wohlfahrtstr. 11
1. Etage, 2 Zimmer, 2 K., 2 B., 2 St.,
1. April 1894 zu verm. Preis 300 A.
K. Engel, Marktstr. 19, II.

Wohlfahrtstr. 11
1. Etage, 2 Zimmer, 2 K., 2 B., 2 St.,
1. April 1894 zu verm. Preis 300 A.
K. Engel, Marktstr. 19, II.

Wohlfahrtstr. 11
1. Etage, 2 Zimmer, 2 K., 2 B., 2 St.,
1. April 1894 zu verm. Preis 300 A.
K. Engel, Marktstr. 19, II.

Wohlfahrtstr. 11
1. Etage, 2 Zimmer, 2 K., 2 B., 2 St.,
1. April 1894 zu verm. Preis 300 A.
K. Engel, Marktstr. 19, II.

Wohlfahrtstr. 11
1. Etage, 2 Zimmer, 2 K., 2 B., 2 St.,
1. April 1894 zu verm. Preis 300 A.
K. Engel, Marktstr. 19, II.

Wohlfahrtstr. 11
1. Etage, 2 Zimmer, 2 K., 2 B., 2 St.,
1. April 1894 zu verm. Preis 300 A.
K. Engel, Marktstr. 19, II.

Wohlfahrtstr. 11
1. Etage, 2 Zimmer, 2 K., 2 B., 2 St.,
1. April 1894 zu verm. Preis 300 A.
K. Engel, Marktstr. 19, II.

Wohlfahrtstr. 11
1. Etage, 2 Zimmer, 2 K., 2 B., 2 St.,
1. April 1894 zu verm. Preis 300 A.
K. Engel, Marktstr. 19, II.

Wohlfahrtstr. 11
1. Etage, 2 Zimmer, 2 K., 2 B., 2 St.,
1. April 1894 zu verm. Preis 300 A.
K. Engel, Marktstr. 19, II.

Wohlfahrtstr. 11
1. Etage, 2 Zimmer, 2 K., 2 B., 2 St.,
1. April 1894 zu verm. Preis 300 A.
K. Engel, Marktstr. 19, II.

Wohlfahrtstr. 11
1. Etage, 2 Zimmer, 2 K., 2 B., 2 St.,
1. April 1894 zu verm. Preis 300 A.
K. Engel, Marktstr. 19, II.

Wohlfahrtstr. 11
1. Etage, 2 Zimmer, 2 K., 2 B., 2 St.,
1. April 1894 zu verm. Preis 300 A.
K. Engel, Marktstr. 19, II.

Wohlfahrtstr. 11
1. Etage, 2 Zimmer, 2 K., 2 B., 2 St.,
1. April 1894 zu verm. Preis 300 A.
K. Engel, Marktstr. 19, II.

Wohlfahrtstr. 11
1. Etage, 2 Zimmer, 2 K., 2 B., 2 St.,
1. April 1894 zu verm. Preis 300 A.
K. Engel, Marktstr. 19, II.

Wohlfahrtstr. 11
1. Etage, 2 Zimmer, 2 K., 2 B., 2 St.,
1. April 1894 zu verm. Preis 300 A.
K. Engel, Marktstr. 19, II.

Wohlfahrtstr. 11
1. Etage, 2 Zimmer, 2 K., 2 B., 2 St.,
1. April 1894 zu verm. Preis 300 A.
K. Engel, Marktstr. 19, II.

Wohlfahrtstr. 11
1. Etage, 2 Zimmer, 2 K., 2 B., 2 St.,
1. April 1894 zu verm. Preis 300 A.
K. Engel, Marktstr. 19, II.

Wohlfahrtstr. 11
1. Etage, 2 Zimmer, 2 K., 2 B., 2 St.,
1. April 1894 zu verm. Preis 300 A.
K. Engel, Marktstr. 19, II.

Wohlfahrtstr. 11
1. Etage, 2 Zimmer, 2 K., 2 B., 2 St.,
1. April 1894 zu verm. Preis 300 A.
K. Engel, Marktstr. 19, II.

Wo ist heute was los?

W. Schäfer's Restaurant, 17 Königsplatz 17

Heute großer Frühchoppen mit Zither-Concert.
Von 12-3 Uhr großer Mittagstisch.
Von 3-11 Uhr großes Concert.
ausgeführt von den Leipziger Stadtmusikern. Verjähliche Wahl. - Bei abendlichem freien Zutritt.
Gute Spezialität: Hammelknochen mit Thüringer Klößen.

Brühl 42. Gute Quelle, Brühl 42.

Alttestes und renommiertes Spezialitäten-Theater Leipzig.
Geldstücke, Parterre-Saal, Schiller-Orchestrale.
Elite-Künstler-Spezialitäten-Vorstellung.
Kulturbund moderner Bühnen-Künstler:
Neu! Martha Ferry, Gesangsbrüder.
Neu! Elsa Meunier, Langsängerin.
Neu! Harry Bolten, Pianist und Gesangsbrüder.
Neu! Hans Horn, Gesangsbrüder.
Neu! Petrus Original-Fantoches-Theater.
Größter Erfolg des unerreichten Juchhändlers Jean de Hennau, bei Hennau-Trios, heute der überaus schönen Schwestern Marie Kurz.
Anfang 7 1/2 Uhr. Entrée 50 Pf. Bei Platz 7 1/2 Uhr. **Eintritt frei!**
3. Etage 1. A. 10 1/2 Uhr. **Eintritt frei!**
Tunnel: Concert: Zehnarrigkeit Lang (6 Damen und 2 Herren).
Anfang 6 Uhr. **Eintritt frei!**

Nicolai-Strasse 50

Walfisch
Ecke Brühl
Entrée frei!
Täglich Concert der Norwegischen Damen-Capelle Marichal.
Täglich verändertes Programm!
Anfang Sonntag Nachmittag 4 Uhr, Donnerstag 6 Uhr.
L. Kaiser.

Paradies, Heute Frei-Concert.

Großer Familienabend.
Ausgabe: Vorträge, mit Kumbacher von Reichel und F. Zöllinger Mitwirkende.
H. Seifert.

Zum fröhlichen Zecher,

Heute: Grosses Frei-Concert.
Gefühlloszimmer noch einige Tage frei.
Ernst Heintz.

Stadt Augsburg.

Heute: Ernst Kummer, 3. Stadtmusikdirektor.
Großes, gutgeheiztes Familien-Restaurant.
Täglich Frei-Concert von einem neu angelegten Wirtshaus, welches mit Tanz betrieben wird. Ausmerksame Bedienung. H. Kumbacher C. Peta, H. Kumbacher.
Felsenkeller,
Leipzig-Plagwitz.
Heute Donnerstag, den 7. December 1893

Grosses Coblenz-Concert,

gelegt vor den Weihnachts-Feiertagen.
unter Leitung der Musikanten des
Männerquartetts Nessler.
Nachdem Ball.
Anfang 8 Uhr. **A. Hirsch.**

Hotel u. Restaurant Herzog Ernst

empfehlen diese Lokale, der Haupt-entzerrung eingerichteten Saal. Mittagstisch, Suppe, 1. Fleisch und Wahl 80 Pf. im Abonnement 10 Pf. Jedes Tag Spezialitäten, reichhaltiger Braten, keine Seele. Größter Vorrat. Ausgezeichnete Schenke u. Weinhaus Kumbacher, gut gepflegt. Um günstigen Platzes unter **Emil Müller.**

Hohe Strasse No. 8.

zu meinen heute Donnerstag, den 7. December, nachfolgend
Vortrags-Edmund
Ihre ich herzlich bitten werden die Herren, Freunde und Gönner nachfolgend billige ein.
Anfang 8 Uhr. **A. Kirschbach.**

Orlin's Kumbacher

Heute: Froschsuppe mit Nebst-entzerrung.
Kartoffeln polnisch und blau.
16 Pfennig meines ärztlich empfohlenen Exportbieres 3 A frei ins Haus.
Lützscheuer Brauerei.
Gute Erbsen-Suppe mit Schweinsbraten und saure Kindstollen.
Herr F. **Aus. Parkert.**

Erlanger Hof, Leipzig-Neudnitz.

Gammelfleisch | Thüringer Klöße.
Gajenbraten | Thüringer Klöße.

Burgkeller

Sauerbraten mit Klöß.
Gute Sauerbraten u. Hammelrücken Thüringer Klößen.
Herr. Kumbacher und Schürger, verjähliche.
H. Finzer.

Prager's Bier-Tunnel.

Gute Abend Suppenbraten mit Klößen.
H. Größter Vorrat und ein
ausgezeichnetes Bier.
Carl Hermann.

Erlanger Brauhaus,

Bier heilbar.
Katharinenstraße 20.
Thüringer Klöße.
F. Nieder, heute Nacht 14.

Döllnitzer Gosenstube zum blauen Hecht, Nicolaistraße 43.

Gute Schinken in Brotzeit. - Gose heilbar.
F. Haupt.

Blume von Kumbach, Klosterstraße 14.

Heute Schweinsknochen.
F. Haupt.

Krystall-Palast.

Nur noch kurze Zeit!!
Allabendlich: **Concert Hornischer.**
Anfang 8 Uhr. Entrée 50 Pf. Damenkart. 3 A auf Vereinskart. 20 Pf.

Krystall-Palast.

Schluss: 10. December er.
Lappländer-Colonie u. Thierpark
aus den nordskandinavischen Fjelden.
Sonntag, den 10. December er.
Wiederholung des Arktischen Festes.

Central-Halle.

Heute Donnerstag:
Familien-Abonnements-Concert
von der Capelle des Königl. Nikola. 10. Inf.-Regiments No. 134.
Dirigent: Herr Stadtmusikdirektor **Jahrow.**
Nach dem Concert Ball.
Anfang 8 Uhr. Entrée 30 Pf. Abonnements-Karte 10 Stück 2 Mk. sind im Conto des Hauses, sowie an den bekannten Verkaufsstellen zu haben.
R. Curtius.
Restaurant Central-Halle.
Heute: Schinkenfest.
Morgen: Saure Kindstollen.

Battenberg.

Anfolge anderweiter Vocal-Dispositionen konnte das grüne Concert nicht stattfinden. Das betreffende Programm wird am nächsten Mittwoch, den 13. d. M., zur Ausführung gelangen. **Louis Kaiser. Gustav Coblenz.**

Grosse Feuerkugel.

Gute grosses Militair-Concert. W. Stock.

Café Museum.

Gute und folgende Tage:
Grosses Zither-Concert,
ausgeführt von der Familie Schneider aus Jandau.
Anfang 7 Uhr. Sonntags 3 u. 7 Uhr. **Entrée frei!**

Bier-Palast, Familien-Concert.

Heute:
Schweinsknochen mit Klöß.
Petrefeldstr. 19. **Joh. F. Koels.**

Tschermann's Haus, Blücherplatz, Gutes Sauerbraten, Gänsebraten und Thür. Klause.

Reichsadler, Kohl mit Schweinefleisch, Emilienstraße 50, Josef Berkman.

Restaurant Forkel, Heute Schlachtfest, Baldoin Reimann, Carl Fehse, 3 Grimmaische Str. 3, Heute Schlachtfest.

L. Hoffmann's Restaurant, Gosenstraße und Glascolonnen, Heute Schlachtfest, Schlosskeller, Heute Schlachtfest.

H. Schlegel's Gesellschaftshaus, H. Hotel Gräuner, Gohlis, Roggenstr. 24, Morgen Freitag großes Schlachtfest.

Restaurant Wildner, Brämstraße 3, Morgen Schlachtfest, Otto Teichmann's Restaurant, Torstbenstraße 11, am Torstbenplatz, Hauschlachtene Schweinefleisch.

Kulmbacher Brauhaus, Petersstraße No. 18, Heute früh Schweinefleisch, Abends Pökelrippchen.

Culmbacher Restaurant, B. Kreuziger, Südplatz 1, Heute Gänsebraten u. Thür. Röhren.

Kulmbacher Bierstübli, Quersstraße 1, Heute Abend Sauerbraten u. Thür. Klause.

Schulze (Klapka), Klostergasse 6, Grosse Doppel-Schlachtfest.

Central-Casino, Burgstraße 14, Speisehalle, Badstr. 19, Speisehalle.

Leipziger Seetverein, Frauen-Verein für Weidwandspflege, Vermischte Anzeigen.

Willy Brockmann, Hedwig Brockmann, Paul Nept, Emma Nept, Alfred Grünig, Der Riesen-Bazar, Früh 71, Embra-Teppiche.

Belohnung, 300 Mark, sichere ich Demjenigen zu, Fächer-Bazar, Schmetterlinge, Käfer und Insekten, HOCOLAT A CAO KOHLER LAUSANNE, Familien-Nachrichten.

Belohnung, 300 Mark, sichere ich Demjenigen zu, Damen u. Herren, Reklamen, J. Leweck, Goldarbeiter Hermann Richter, Wilhelm Dietrich, Musik-Instrumente, Der Riesen-Bazar, Früh 71, Embra-Teppiche.

Belohnung, 300 Mark, sichere ich Demjenigen zu, Damen u. Herren, Reklamen, J. Leweck, Goldarbeiter Hermann Richter, Wilhelm Dietrich, Musik-Instrumente, Der Riesen-Bazar, Früh 71, Embra-Teppiche.

Belohnung, 300 Mark, sichere ich Demjenigen zu, Damen u. Herren, Reklamen, J. Leweck, Goldarbeiter Hermann Richter, Wilhelm Dietrich, Musik-Instrumente, Der Riesen-Bazar, Früh 71, Embra-Teppiche.

Belohnung, 300 Mark, sichere ich Demjenigen zu, Damen u. Herren, Reklamen, J. Leweck, Goldarbeiter Hermann Richter, Wilhelm Dietrich, Musik-Instrumente, Der Riesen-Bazar, Früh 71, Embra-Teppiche.

Verein für Innere Mission, Adventsandacht, gehalten von P. Dr. Koch.

Im Lehrerinnen- und Kindergärtnerinnen-Seminar von Angelika Hartmann, Die Weihnachtsfeier statt.

Maler- und Lackirer-Innung zu Leipzig u. Umgegend, Außerordentliche Generalversammlung.

Patriotischer Hilfs-Verein Leipzig, Zeichnen hübscherer Bildnisse und Waisen ehemaliger Soldaten.

Belohnung, 300 Mark, sichere ich Demjenigen zu, Fächer-Bazar, Schmetterlinge, Käfer und Insekten.

Belohnung, 300 Mark, sichere ich Demjenigen zu, Damen u. Herren, Reklamen, J. Leweck, Goldarbeiter Hermann Richter, Wilhelm Dietrich, Musik-Instrumente.

Belohnung, 300 Mark, sichere ich Demjenigen zu, Damen u. Herren, Reklamen, J. Leweck, Goldarbeiter Hermann Richter, Wilhelm Dietrich, Musik-Instrumente.

Belohnung, 300 Mark, sichere ich Demjenigen zu, Damen u. Herren, Reklamen, J. Leweck, Goldarbeiter Hermann Richter, Wilhelm Dietrich, Musik-Instrumente.

Belohnung, 300 Mark, sichere ich Demjenigen zu, Damen u. Herren, Reklamen, J. Leweck, Goldarbeiter Hermann Richter, Wilhelm Dietrich, Musik-Instrumente.

Belohnung, 300 Mark, sichere ich Demjenigen zu, Damen u. Herren, Reklamen, J. Leweck, Goldarbeiter Hermann Richter, Wilhelm Dietrich, Musik-Instrumente.

Belohnung, 300 Mark, sichere ich Demjenigen zu, Damen u. Herren, Reklamen, J. Leweck, Goldarbeiter Hermann Richter, Wilhelm Dietrich, Musik-Instrumente.

Belohnung, 300 Mark, sichere ich Demjenigen zu, Damen u. Herren, Reklamen, J. Leweck, Goldarbeiter Hermann Richter, Wilhelm Dietrich, Musik-Instrumente.

Belohnung, 300 Mark, sichere ich Demjenigen zu, Damen u. Herren, Reklamen, J. Leweck, Goldarbeiter Hermann Richter, Wilhelm Dietrich, Musik-Instrumente.

Belohnung, 300 Mark, sichere ich Demjenigen zu, Damen u. Herren, Reklamen, J. Leweck, Goldarbeiter Hermann Richter, Wilhelm Dietrich, Musik-Instrumente.

Belohnung, 300 Mark, sichere ich Demjenigen zu, Damen u. Herren, Reklamen, J. Leweck, Goldarbeiter Hermann Richter, Wilhelm Dietrich, Musik-Instrumente.

Belohnung, 300 Mark, sichere ich Demjenigen zu, Damen u. Herren, Reklamen, J. Leweck, Goldarbeiter Hermann Richter, Wilhelm Dietrich, Musik-Instrumente.

Belohnung, 300 Mark, sichere ich Demjenigen zu, Damen u. Herren, Reklamen, J. Leweck, Goldarbeiter Hermann Richter, Wilhelm Dietrich, Musik-Instrumente.

Belohnung, 300 Mark, sichere ich Demjenigen zu, Damen u. Herren, Reklamen, J. Leweck, Goldarbeiter Hermann Richter, Wilhelm Dietrich, Musik-Instrumente.

Belohnung, 300 Mark, sichere ich Demjenigen zu, Damen u. Herren, Reklamen, J. Leweck, Goldarbeiter Hermann Richter, Wilhelm Dietrich, Musik-Instrumente.

Herr Ernst Leberecht Albanus, im 42. Lebensjahre, starb nach kurzem Leiden.

Gustav Franz Stein, im 60. Lebensjahre, starb nach kurzem Leiden.

Frau Anna Herfurth geb. Ohme, im 60. Lebensjahre, starb nach kurzem Leiden.

Frau Paula Rogbach geb. Tesmer, im 60. Lebensjahre, starb nach kurzem Leiden.

Frau verw. Zschalich, im 60. Lebensjahre, starb nach kurzem Leiden.

Frau Henriette verw. Kemnitz, im 60. Lebensjahre, starb nach kurzem Leiden.

Frau verw. Zschalich, im 60. Lebensjahre, starb nach kurzem Leiden.

Frau verw. Zschalich, im 60. Lebensjahre, starb nach kurzem Leiden.

Frau verw. Zschalich, im 60. Lebensjahre, starb nach kurzem Leiden.

Frau verw. Zschalich, im 60. Lebensjahre, starb nach kurzem Leiden.

Frau verw. Zschalich, im 60. Lebensjahre, starb nach kurzem Leiden.

Frau verw. Zschalich, im 60. Lebensjahre, starb nach kurzem Leiden.

Frau verw. Zschalich, im 60. Lebensjahre, starb nach kurzem Leiden.

Frau verw. Zschalich, im 60. Lebensjahre, starb nach kurzem Leiden.

Frau verw. Zschalich, im 60. Lebensjahre, starb nach kurzem Leiden.

Frau verw. Zschalich, im 60. Lebensjahre, starb nach kurzem Leiden.

Frau verw. Zschalich, im 60. Lebensjahre, starb nach kurzem Leiden.

Frau verw. Zschalich, im 60. Lebensjahre, starb nach kurzem Leiden.

Frau verw. Zschalich, im 60. Lebensjahre, starb nach kurzem Leiden.



Eckhaus der Schulstr.

Gegründet 1863.

Preis-Verzeichniss

Gegründet 1863.

C. Boettcher Nachfolger

(Inhaber: C. F. Ringpfeil)

Thomaskirchhof 17-18 LEIPZIG Thomaskirchhof 17-18

Eckhaus Schulstrasse — vis-à-vis der alten Thomasschule

(früher Markt 15).

Abtheilung A.:

Grosses Lager feinsten Braunschweiger conservirter Gemüse, Amerikanischer Conserven,

echt chinesischer Thees, holl. Cacao-Pulver, ff. Chocoladen.

Vanille, engl. Biscuits etc.

Französische und holländische Liqueure, diverse Spirituosen

etc. etc.

Japan- und China-Waaren.

ff. Braunschweiger Gemüse

in Blech-Dosen.
Gewicht der Dosen.

1 1/2 Dose 1/2 Dose 1/4 Dose 1/8 Dose
1 1/2 kg. 1 kg. 1/2 kg. 1/4 kg.

| | | |
|---|-------|------|
| Riesenspargel | 3 | — |
| Stangenspargel, I. Qualität | 1 1/2 | 3 50 |
| do. do. | 1 1/2 | 2 50 |
| do. do. | 1 1/2 | 1 40 |
| do. kurzgest. f. Reconval. | 1 1/2 | 1 — |
| do. II. Qualität | 1 1/2 | 1 70 |
| do. do. | 1 1/2 | 90 |
| do. dünner | 1 1/2 | 1 20 |
| do. do. | 1 1/2 | 70 |
| Schnittspargel, I. Qualität | 1 1/2 | 2 — |
| do. do. | 1 1/2 | 1 40 |
| do. do. | 1 1/2 | 75 |
| do. do. | 1 1/2 | 45 |
| do. do. | 1 1/2 | 1 10 |
| Schnittspargel, II. Qualität | 1 1/2 | 65 |
| do. do. | 1 1/2 | 40 |
| Junge Erbsen, extraf. (Kaiser- erbsen) | 1 1/2 | 1 90 |
| do. do. | 1 1/2 | 1 — |
| Junge ff. Erbsen, I. Qualität | 1 1/2 | 2 20 |
| do. do. | 1 1/2 | 1 50 |
| do. do. | 1 1/2 | 80 |
| do. do. | 1 1/2 | 50 |
| Junge f. Erbsen | 1 1/2 | 1 10 |
| do. do. | 1 1/2 | 60 |
| Suppen-Erbsen | 1 1/2 | 70 |
| do. do. | 1 1/2 | 40 |
| Junge Schneidebohnen | 1 1/2 | 1 10 |
| do. do. | 1 1/2 | 85 |
| do. do. | 1 1/2 | 55 |
| do. do. | 1 1/2 | 35 |
| Peri-Wachs-, Butter- u. Brechbohnen | 1 1/2 | 60 |
| do. do. do. | 1 1/2 | 40 |
| Junge grosse Bohnen | 1 1/2 | 1 20 |
| do. do. | 1 1/2 | 65 |
| Fisolen (fingerlange kl. Böhnchen) | 1 1/2 | 1 25 |
| do. do. | 1 1/2 | 70 |
| Steinpilze | 1 1/2 | 1 50 |
| do. do. | 1 1/2 | 90 |
| do. do. | 1 1/2 | 60 |
| Morcheln | 1 1/2 | 1 30 |
| do. do. | 1 1/2 | 70 |
| Carotten | 1 1/2 | 1 10 |
| do. do. | 1 1/2 | 65 |
| do. do. | 1 1/2 | 40 |
| Tomatenpurée | 1 1/2 | 1 50 |
| do. do. | 1 1/2 | 90 |
| do. do. | 1 1/2 | 60 |
| Champignons | 1 1/2 | 1 90 |
| do. do. | 1 1/2 | 1 — |
| do. do. | 1 1/2 | 60 |
| do. do. | 1 1/2 | 40 |

Französische Gemüse.

| | | |
|-----------------------------------|-------|------|
| Champignons 1 ^{er} choix | 1 1/2 | 2 50 |
| do. do. | 1 1/2 | 1 30 |
| do. do. | 1 1/2 | 70 |
| do. do. | 1 1/2 | 50 |

Getrocknete Gemüse.

| | | |
|--|----------|------|
| Haricots verts | 1/2 Dose | 2 20 |
| do. | 1/2 Dose | 1 20 |
| Petits-Pois, extra fins | 1/2 Dose | 2 60 |
| do. do. | 1/2 Dose | 1 40 |
| Fonds d'Artichauts | 1/2 Dose | 4 — |
| do. | 1/2 Dose | 2 25 |
| Trüffel, Périgord pr. Dose v. 1.30 bis | 1/2 Dose | 4 50 |

Fabrikate von H. Knorr in Heilbronn.

| | | |
|--------------------------|---------------------------------|-------------|
| Tapioca concassé | 1/2 Pfd. Packet | — 60 |
| do. Julienne | 1/2 Pfd. Packet | — 60 |
| Grünkorn-Extrakt | 1/2 Pfd. Packet | — 45 |
| Erbsenmehl, gelbes | do. | — 25 |
| Erbsenmehl, grünes | do. | — 30 |
| Hafermehl | do. | — 25 |
| Hafersgrütze | do. | — 25 |
| russ. Buchweizensgrütze | do. | — 25 |
| Panirmehl | do. | — 25 |
| Eiergerste | do. | — 45 |
| Eiersternchen | do. | — 45 |
| Eier-Gemüsenudeln | 1 Pfd.-Carton | — 80 |
| Eier-Fadennudeln 00 | do. | — 80 |
| Franz. Gries | 1/2 Pfd. Packet | — 30 |
| Mailänder Reis | do. | — 40 |
| Prima ächten neapolitan. | do. | — 50 |
| Maccaroni, Mezzani u. | pr. Pack. | 10 Pf. 4 50 |
| Maccaronelli | do. | — 50 |
| Knorr's Bohnensuppe | 1 Tafel ca. 100 gr. 6 Portionen | — 30 |
| Erbsensuppe, gelb | do. | — 30 |
| Erbsensuppe, grün | do. | — 30 |
| Gerstensuppe | do. | — 30 |
| Griessuppe | do. | — 30 |
| Grünkornsuppe | do. | — 30 |
| Hafersgrützesuppe | do. | — 20 |
| Kartoffelsuppe | do. | — 30 |
| Korbelsuppe | do. | — 30 |
| Linsensuppe | do. | — 30 |
| Reis- und Julienne-Suppe | do. | — 30 |
| Sagosuppe | do. | — 30 |
| Tapioca-Julienne-Suppe | do. | — 30 |
| Mokartelle Suppe | do. | — 30 |
| Curry | do. | — 30 |
| Tapioca, Bouillensuppe | do. | — 30 |
| Ochsenfleischsuppe | p. Tafel | — 30 |
| Krebsuppe | do. | — 30 |
| Rumfordsuppe | do. | — 30 |
| Wildpretsuppe | do. | — 30 |

Conserven zum Garniren

| | | |
|---------------------|----------------------|------|
| Perlzwiebeln | pr. Glas 65 1/2 bis | 1 50 |
| Cornichons | do. | — 90 |
| do. | do. | — 90 |
| Nonpareilles Capern | do. | — 90 |
| do. | do. | — 60 |
| Krebschwänze | pr. Flacon 90 1/2 u. | 1 30 |
| Krebsbutter | pr. Dose 80 1/2 u. | — 90 |

Früchte in Zucker

in eleganten Gläsern.

| | | | | |
|-----------------------|-------------|------|---------|------|
| Ananas | 120-700 gr. | — 60 | bis | 3 50 |
| Apricosen | 500 " | 1 70 | 250 gr. | 1 10 |
| Birnen, roth u. weiss | " " | 1 20 | " | — 80 |
| Chinois | " " | 1 70 | " | 1 10 |
| Erdbeeren | " " | 1 80 | " | 1 10 |
| Hagebutten | " " | 1 60 | " | — 90 |
| Himbeeren | " " | 1 60 | " | — 90 |
| Johannisbeeren | " " | 1 20 | " | — 80 |
| Kirschen | " " | 1 30 | " | — 90 |
| Melange | " " | 1 50 | " | — 90 |
| Mirabellen | " " | 1 20 | " | — 80 |
| Pflirschen | " " | 1 70 | " | 1 — |
| Quitten, roth u. gelb | " " | 1 20 | " | — 80 |
| Stachelbeeren | " " | 1 20 | " | — 80 |
| Maronen in Vanille | " " | 1 50 | " | 1 10 |
| Haselnüsse in Vanille | " " | 1 60 | " | 1 — |
| Walnüsse, rohe | " " | 1 60 | " | — |

Compot-Früchte

in Blechdosen.

ist am besten als is getrunken.

| | | |
|----------------------------------|----------|------|
| Apricosen, halbe Frucht geschält | Kilo. | 2 — |
| do. do. | 1/2 Dose | 1 20 |
| Birnen, roth und weiss | do. | 1 40 |
| do. do. | do. | 75 |
| Kirschen, rothe ausgesteinte | do. | 1 60 |
| do. do. | do. | — 90 |
| Pflirschen | do. | 1 80 |
| do. do. | do. | 1 10 |
| Reineclauden | do. | 1 60 |
| do. do. | do. | — 80 |
| Mirabellen | do. | 1 20 |
| do. do. | do. | 70 |
| Erdbeeren | do. | 1 80 |
| do. do. | do. | 1 — |
| Melange | do. | 1 90 |
| do. do. | do. | 1 10 |
| Quitten | do. | 1 60 |
| do. do. | do. | — 90 |
| Pflaumen | do. | 1 10 |

Gelée's

in weissen Gläsern.

| | | |
|--|---------------------|-----|
| Apfel, Apricosen, Erdbeer, Himbeer, Johannisbeer, Kirschen, Quitten | pr. Glas 60 1/2 bis | 1 — |
|--|---------------------|-----|

Frucht-Säfte.

| | | | |
|--------------|--------------------|-----------|------|
| Himbeer | pr. Flasche 60 1/2 | 1/2 Liter | 2 40 |
| do. | do. | 1/2 Liter | 1 40 |
| Erdbeer | do. | 1/2 Liter | 1 40 |
| Citronen | do. | 1/2 Liter | 1 40 |
| do. flüssige | do. | 1/2 Liter | 1 20 |

Essenzen zur Bowle.

| | | |
|-------------|------------|------|
| Maitrank | pr. Flacon | 1 — |
| Bischof | do. | — 60 |
| Cardinal | do. | — 60 |
| Pommeranzen | do. | — 60 |

C. Boettcher Nachfolger (Inhaber: C. F. Ringpfeil) Leipzig.

Englische Marmeladen und Jams

von Grosse & Blackwell, London.

| | | |
|---------------------------|-------------|------|
| Apricot, Apricosen Jam | Perst. Topf | 1 60 |
| Pine Apple, Ananas | " | 1 60 |
| Raspberry, Himbeer | " | 1 30 |
| Strawberry, Erdbeer | " | 1 30 |
| Keiler's Dundee-Marmelade | " | 1 40 |

Englische Conserven

von Grosse & Blackwell, London.

a) Saucen und Creams.

| | | |
|------------------------------|---------|------|
| Lea & Perrins Worcestershire | 1/2 Fl. | 1 75 |
| Beefsteak-Sauce | " | 1 50 |
| Wellington-Sauce | " | 1 50 |
| Imperial | " | 1 50 |
| Piquante | " | 1 50 |
| Reading | " | 1 50 |
| Chutney | " | 1 75 |
| India Soy | " | 1 20 |
| Mayonnaise | " | 1 75 |
| Lobster Cream | " | 1 50 |
| Salad Cream | " | 1 20 |
| Tirboot Chutney | " | 1 75 |
| Mango do. | " | 1 50 |

b) Pickles.

| | | |
|---------------|------|------|
| Mixed Pickles | Glas | 2 — |
| do. | 1/2 | 1 25 |
| Chow-Chow | 1/2 | 1 25 |
| Piccalilli | 1/2 | 1 25 |

c) Gewürze.

| | | |
|------------------------------|---------------------|--------------|
| Paprika, echter Ungarischer, | pr. Dose 20 1/2 bis | — 60 |
| Currie Powder | pr. Glas 30 1/2 bis | 1 — |
| Engl. Tafelsalz | pr. Paquet ca | 800 gr. — 40 |
| Cayenne Pepper | pr. Glas 40 1/2 bis | — 75 |

d) Ingwer.

| | | |
|-------------------------|------------------|-----|
| Originaltöpfe | von 1/2 1,50 bis | 7 — |
| Cristallisierter Ingwer | p. Pf. | 3 — |

e) Pasten.

| | | |
|----------------------------|--|------|
| Anchovis-Paste | | |
| Potted Ham | | |
| Shrimps | | |
| Potted Ham und | | |
| Chickens | | |
| Potted Beef | | |
| " Tongue in 1/2 Blechdosen | | 1 30 |
| " Yarmouth " 1/2 " | | — 70 |
| Bloaters | | |
| Strasbourg Pot- | | |
| ted Meats | | |
| Potted Game | | |
| " Lobster | | |
| " Salmon | | |

Gelatine.

| | | |
|-------------------------------------|--------|------|
| Gelatine, feinste weisse, Golddruck | p. Pf. | 3 60 |
| do. rothe Ia, Golddruck | " | 4 — |

Englischer und franz. Senf.

| | |
|------------------------------------|------|
| Moutarde de Diaphane | — 80 |
| Collmann's Mustard pr. Dose | — 60 |
| Engl. Senf in Porzellan-Vasen | 1 25 |
| Düsseldorfer Senf | — |
| Loth's Delicat-Senf in Porz. Vasen | — 75 |
| do. do. in Glastönnch 40 1/2 | — 70 |

Essig, div.

| | | |
|---------------------------------|---------|------|
| Vinaigre à l'estragon de Maille | 1/2 Fl. | 1 75 |
| do. d'orléans, vieux | " | 1 — |
| Tafel-Essig | " | — 60 |
| Frankfurter Essig-Essenz | " | — |
| Bordeaux-Weinessig | " | 1 25 |

Oliven-Oel.

Huile d'Olive la vierge

| | | |
|-------------------------|---------|------|
| Feinstes Nizza-Speiseöl | pr. Fl. | 2 50 |
| do. do. | 1/2 | 1 40 |
| do. do. | 1/4 | — 90 |

Sardines à l'huile.

| | | |
|-------------------|------|------|
| Philippe & Canaud | Dose | 1 70 |
| do. | 1/2 | 1 — |
| Pellier freres | 1/2 | 1 50 |
| do. | 1/4 | — 75 |

Amerikan. Conserven.

| | | |
|--|----------|------|
| Ananas, ganze Frucht | p. Dose | 3 50 |
| do. in Scheiben | 1,50 bis | 1 80 |
| Lachs | 1,50 | 1 60 |
| Ochsenzungen (Fray Bentos & Santa Elena) | 3,25 bis | 3 75 |

Helgoländer Kronenhummer.

Feine Waare, nur Schweden und Schottland.

| | | |
|-----------------------------------|---------|------|
| Per Dose | 1/2 Ko. | 1 60 |
| Apetit Süds (Marke Olsen) | | |
| Anchovis ohne Gräten | p. Dose | — 70 |
| Sardellen feinste Brabanter | p. Glas | 1 30 |
| Delicatess-Hering, in div. Saucen | p. Dose | 1 50 |

LIEBIG Company's
FLEISCH-EXTRACT
NUR AECHT
wenn jeder Topf des Nameznug in kleiner Farbe trägt

Liebig's Fleischextract.
In Töpfen
do.
do.
do.

| | |
|-------|------|
| Pfund | 7 25 |
| 1/2 | 4 20 |
| 1/4 | 2 20 |
| 1/8 | 1 20 |

Kemmerich's Fleischextract.
zu gleichen Preisen.

Prof. Dr. Kemmerich

| | | |
|------------------------------|-------------------------------|------|
| Kemmerich Pepton | pr. Dose 1/2 1,50 | 3 20 |
| Kemmerich's concentr. Bouill | pr. Flasche | 1 75 |
| Maggis Bouillon-Extract | pr. Flasche 1/2 — 65, 1,20 u. | 1 50 |

Maizena.

Das Non plus ultra aller feinen Speisen.

| | | |
|------------------------|--|-------|
| Original-Kistchen 50/2 | | 21 50 |
| 1/2 Pfd.-Packet | | — 60 |
| do. | | — 30 |

Englische Biscuits.

von Huntley & Palmers, London.

| | | | |
|---|------------|---------|------|
| Albert | ausgewogen | 1/2 Ko. | 1 40 |
| Algeria | | " | 2 — |
| Bazaar | | " | 2 — |
| Brazil | | " | 2 — |
| Buffet | | " | 1 40 |
| Breakfast | | " | 1 40 |
| Chocolate Cream | | " | 1 40 |
| Cocoa Nut Cream | | " | 3 60 |
| Cocoa Nut | | " | 2 40 |
| Cracknel | | " | 2 — |
| Demi Lune | | " | 1 80 |
| Dessert | | " | 2 40 |
| Ginger | | " | 1 50 |
| Glacé | | " | 1 80 |
| Maitre d'Hôtel | | " | 2 40 |
| Kindergarten | | " | 1 20 |
| Lorne | | " | 2 40 |
| Louise | | " | 2 40 |
| Mascaroons | | " | 2 40 |
| Maizena Wafers | | " | 1 80 |
| Malta | | " | 1 60 |
| Marie | | " | 1 60 |
| Milk (ohne Zucker) | | " | 1 20 |
| Mixed | | " | 1 60 |
| Original | | " | 1 80 |
| Petit Beurre | | " | 1 40 |
| Palermo | | " | 1 60 |
| Riche Maizena | | " | 2 — |
| Sponge Rusks | | " | 2 40 |
| Sugar Wafers (Vanille, Himbeer) Citrone | | " | 3 — |
| Vanille | | " | 1 80 |

Biscuits in eleg. verzierten Blechdosen.

| | | |
|---------------------------|---------|------|
| Harmony (Eintracht) | p. Dose | 3 50 |
| Pompeian (Pompeji) | " | 6 — |
| Olden Times (Alte Zeiten) | " | 2 50 |
| Gipsy (Zigeuner) | " | 2 50 |
| County | " | 2 20 |
| Showman (Schauspieler) | " | 3 50 |
| Universal | " | 3 — |

Biscuits in kleinen Dosen.

| | | |
|---|--------|------|
| Albert | à 1,70 | 3 25 |
| Mixed | à 2,25 | 3 75 |
| Sponge rusks | " 2 — | 3 25 |
| Sugar Wafers | " 2,60 | 4 50 |
| Demi Lune, Ginger, Lorne, Louise, Maizena | | 2 — |
| Ice Creams Vanille, Himbeer, Chocolat | | 1 70 |

Englische Biscuits

von F. Krietsch, Wuerzen.

| | | | |
|------------------|------------|---------|------|
| Albert | ausgewogen | 1/2 Ko. | 1 — |
| Mixed | | " | 1 40 |
| Bismarck m. Salz | | " | 1 20 |
| Queen | | " | 1 40 |
| Mars, African | ausgewogen | " | 1 80 |
| Rich Arrow Root | | " | 1 80 |

Biscuits in Blechdosen.

| | | |
|----------|------|------|
| Albert | 1,40 | 2 50 |
| Mixed | 1,80 | 3 20 |
| Bismarck | 1,50 | 2 75 |

Nürnberger Lebkuchen.



Heinrich Häberlein.

Feinste dickgemandelte braune Lebkuchen.
Feinste weisse Lebkuchen auf Oblaten.
Feinste glasirte sog. Baseler Lebkuchen.

| | | | | |
|-----|----|----|--------|-----------|
| No. | 2 | 3 | 4 | 5 |
| 25 | 40 | 60 | 75 1/2 | pr. Pack. |

Feinste braune Magenlebkuchen, in runder Form, per Stück 15 1/2
Feinste Eisen- und Makronenlebkuchen.
No. 5 No. 10
— 75 1,50.

Extra feine Marzipan-Lebkuchen in Schachteln à 6 Stück
Feinste Makronenplättchen
Feinste glasirte Pfistersteine
Nürnberger Moppen, Pfefferntisse

| | | |
|--|---------|------|
| | p. Pfd. | 2 40 |
| | " | 1 40 |
| | " | 1 — |

Baseler Leckerly.

| | |
|----------------------------|------|
| pr. Packet à 6 Stück | 1 — |
| Dessert-Leckerly, pr. Pfd. | 2 50 |

Marzipan

der renomirtesten Fabriken.
Marzipan, Kartoffeln, Pfannkuchen, Theekonfekt, Schnittchen u. a. w.
Marzipan, Erdbeeren, Kirschen, Aprikosen.

| | | |
|--|---------|------|
| | p. Pfd. | 2 40 |
| | " | 3 — |

Wiener Waffeln.

| | | |
|---|---------|------|
| Vanille, Haselnuss, Chocolate, Erdbeer, Himbeer in Packeten | 12 St. | — 50 |
| | 50 " | 2 — |
| | 100 " | 3 75 |
| Patience, Duchessen, Champagn-Biscuit | 1/2 Ko. | 2 40 |



Chinesische Thee's

in Originalpackung und ausgewogen.

| | | |
|--------------------------|---------|------|
| Souchong, feinsten | 1/2 Ko. | 6 — |
| do. extrafein | " | 4 50 |
| do. fein | " | 3 50 |
| do. | " | 3 — |
| Souchong (Familien-Thee) | " | 2 50 |
| Congo, feinsten | " | 7 50 |
| do. extrafein | " | 6 — |
| do. fein | " | 4 — |
| Pecco-Souchong ff. | " | 5 50 |
| do. f | " | 4 — |
| Pecco-Blumen | " | 10 — |
| do. Blüthen | " | 7 50 |
| Carawanen ff. | " | 10 — |
| do. f | " | 8 — |
| Thee-Gruss | " | 2 40 |

Bei Bestimmung von 5 Pfund tritt ein Rabatt von 5% ein.
Thee-Proben gratis.

Theedosen von decorirtem Blech.

| | | |
|--------|----------|---------------|
| 1 Pfd. | 1/2 Pfd. | 1/4 Pfd. Dose |
| 60 | 50 | 25 1/2 |



Chocolats Ph. Suchard

Neuchâtel, Suisse.
Gesundheits-Chocoladen.

| | | |
|-----------------------------------|---------|------|
| Santé caravanes | 1/2 Ko. | 1 — |
| do. économique | " | 1 20 |
| do. bonne qual., weisses Papier | " | 1 50 |
| do. mifin, gelbes Papier | " | 1 75 |
| do. fin, blaues Papier | " | 2 50 |
| do. surfon, roth Glacé-Papier | " | 3 — |
| do. extrafin, weisse Glacé-Papier | " | 3 50 |

Vanille-Chocoladen.
 Vanille économique 1/2 Ko. 1 60
 do. bonne qual. weiss gestr. Papier 2 —
 do. min. gelb gestr. Papier 2 40
 do. fin. blau gestr. Papier 3 —
 do. surfin. roth Glacé-Papier 3 40
 do. extrafin. weiss Glacé-Papier 4 40
 do. excellence. braun Carton 5 50

Dessert- und Reise-Chocoladen.
 Napolitains santé 72 Tafelchen 2 60
 do. Vanille fin 72 3 20
 do. surfin. 72 4 —
 do. extrafin. 5 —
 Gracieuses Carton A 2, — bis 2 50
 Mignonnes 1 50
 Croquettes 1 25
 Diablotins santé 1/2 Ko. 2 20
 do. vanille fin 3 20
 Pralinée, feinste Mischung 3 —

Cacao Ph. Suchard.
 Ein sofort lösliches Pulver.
 Cacao soluble 1/2 Ko.-Dose 3 —
 do. 1 60
 do. 85

Chocolat F. Marquis
 in Paris.
 Cigarettes Paquet 1 —
 Katzenzungen Carton 5 50

Chocolat Masson
 in Paris.
 Napolitains, extra fin pr. Cart. 3 50

Chocolat Amédée Kohler & Fils
 in Lausanne.
 Noisettes, Granduya 1/2 Ko. 4 —
 Napolitains pr. Carton 2 —
 Katzenzungen do. 1 30

Chocolat Menier
 in Paris.
 Santé, qualité fine 1/2 Ko. 1 60
 Vanille-Bruch-Chocolade, ausgewogen 90

Holländische Cacao's
 C. J. van Houten & Zoon
 Weesp in Holland.
 Kilo-Dose 2 80
 do. 1 50
 do. 80
 Lees Dosen werden Zug um Zug retour
 genommen und ergollet.
 J. & C. Blooker in Amsterdam.
 Kilo-Packet 3 —
 do. 1 60
 do. 85
 Bei Entnahme von 5 Pfd. Holländischen
 Blooker's Cacao 5% Rabatt.
 Cacao-Proben gratis.

Cafein
 billigste und bequemste
 Kaffeebereitung.
 1/2 Flasche 1 50
 1/4 80

Bourbon-Vanille.
 Per Schote 20 60
 Vanille-Gläser zum Aufbewahren 30
Fabrikate von G. Landrin
 in Petersburg.
 Russische Frucht-Caramellen 1/2 Ko. 2 —
 do. Kaisercaramellen, gefüllt 2 40
 Russ. Marmelade, assort. Fruchtpasten 2 —
 do. Drops ausgewogen 2 —

Engl. Pfeffermünz-Pastillen
 von Selger & Co., London.
 Pfeffermünz-Past. gemarkt extra strong 1/2 Ko. 3 —
 do. in Rollen 25

Englische Drops
 von Selger & Co., London.
 Nonpareill Acidulated 1/2 Ko. 2 40

Schweizer Bonbons
 von J. Küss, Locle, Neuchâtel.
 Malzbonbons mit Malzextrakt gef. 1/2 Ko. 2 40
 Vanille, Ananas, Erdbeer u. a. w. 1 60

Französische Fondants.
 Assortirt ff. 1/2 Ko. 3 —
 Dragee 4 —
 Pfeffermünz-Fondants 3 —
 do. 4 —

Dessert-Früchte

Malaga Traubenrosinen, Royaux 1/2 Ko. 1 60
 Schalmendeln à la princesse 1 20
 Feigen, Primissima Erbelli pr. Kistchen 75
 Datteln, feinste Maroccaner pr. Schachtel 1 40



Bénédictine (Abtei Fécamp)
 do. do. 1/2 7 50
 do. do. 1/4 4 50
 do. do. 2 50
 do. do. pr. Flac. 1 75
Grande Chartreuse, Grün
 do. do. 1/2 12 —
 do. do. 1/4 6 50
 do. do. Gelb 1/2 11 —
 do. do. 1/4 5 50

Liqueure von Alex^{er} Droz, Bordeaux
 und Becher frères à la cité St. André.
 Crème de Cacao-chouva à la vanille 1/2 7 —
 Crème de Noyau 1/2 4 —
 do. de Thé 1/2 —
 do. de fleurs d'Oranges 1/2 —

Holländische Liqueure
 von Wynand Feckink, Amsterdam.
 Curaçao, orange, grün und weiss 1/2 7 50
 do. do. do. 1/4 4 50
 Half und Half 1/2 Fl. 6 50
 Cherry Brandy 1/2 4 50

Russische Liqueure.
 Stockmannshofer Pomeranzen No. 00 pr. Flac. 5 50
 Ekauer Kümmel Nr. 0 6 50
 Crème de Allash 5 50

Elixir de Spa,
 von Schaitin, Pierry & Co.
 do. do. do. 1/2 6 —
 do. do. do. 1/4 3 60
 do. do. do. 1/2 2 —

Maraschino,
 von Girolamo Luxardo in Zara
 do. do. do. 1/2 5 50
 do. do. do. 1/4 2 75

Angostura-Bitter,
 v. Dr. J. G. B. Siegert & Zons, Angost.
 v. Dr. Meinhard 1/2 3 50
 1/4 3 —

Boonekamp von Maag Bitter,
 von Unterberg-Albrecht
 do. do. do. 1/2 2 75
 do. do. do. 1/4 1 60
 do. do. do. 1/2 85

Danziger Goldwasser aus dem
 Lachs. pr. 1/2 Stoffflasche 2 50
 do. pr. 1/4 Literfl. 1 25
 do. Doppel-Pommeranzen.
 pr. 1/2 Stoffflasche 2 25
 pr. 1/4 Literflasche 1 25
 Kurfürst-Magen, pr. 1/2 Stoffflasche 2 25
 pr. 1/4 Literflasche 1 25

Kirschwasser von Jules Bloch
 do. do. 1/2 4 50
 do. do. 1/4 2 25

Scotch Wisky Marke „Mc. Donald“
 Irish do. do. „Dunneville“ 1/2 5 —
 Old Tom Gin do. „Vicker“ 1/2 5 —
 do. do. 1/4 4 50

Stegfried Geisler,
 Jägerdorf.
 Altwater ff. Tafelliqueur 1/2 2 50
 Export-Kümmel ff. Familienliqueur 1/2 1 60

Diverse Liqueure.
 Cherry Brandy 1/2 4 —
 do. 1/4 2 —
 Troppauer Klostergeist 1/2 4 —
 do. do. 1/4 2 —
 do. Franciskaner, grün u. gelb 1/2 4 —
 do. do. do. 1/4 2 —
 do. Sitowitz 1/2 3 50
 Pfeffermünz-Liqueur 1/2 2 20
 do. 1/4 1 10
 Kümmel-Liqueur 1/2 2 —
 do. 1/4 1 —
 Curaçao 1/2 2 50
 do. 1/4 1 25
 Ingwer-Liqueur 1/2 3 —
 do. 1/4 1 60

Italienischer Chartreuse, grün u. gelb 1/2 3 25
 Getreide-Kümmel von Gilka pr. Lot. 1 40
 Kornbranntwein, feiner alter 1 75
 Carmeliter-Liqueur 1 50
 Div. feine Liqueure in 1/4 Literfl. 1 25

Cognac.

Jas. Hennessy & Co.
 ff. alter *** Originalfl. 1/2 8 50
 do. 1/4 4 75
J. & F. Martell (Martell & Co.)
 ff. alter *** Originalfl. 1/2 8 50
 do. 1/4 5 —
Jules Robin & Co.
 Extra ff. alter P 0000 Originalfl. 1/2 11 —
 ff. alter *** 1/2 7 50
 " " *** 1/4 3 75
 " " ** 1/2 5 50
 " " 1/4 4 50
 Cognac Champ. fine vieux 1/2 5 50
 do. do. 1/4 2 75

Desolail Frères.
 Fine Champagne 1/2 4 —
Antoine Salingré.
 Fine Old Brandy 1/2 3 —

Rum und Arac.

Rum ff. Jamaica „Old Tom“ 1/2 4 50
 do. 1/4 2 25
 Old Rum in Orig.-Flaschen v. d. Firma
 The Kingston Jamaica Rum Comp. 1/2 4 —
 Mandarin-Arac extra f. in Original-
 Flaschen 1/2 4 —
 Extra ff. Arac de Batavia 1/2 3 50
 do. do. 1/4 1 75
 Extra ff. Arac de Goa 1/2 2 75
 do. do. 1/4 1 50

Echt franz. Franzbranntwein

mit Salz
 nach genauer Vorschrift des Erfinders William Lee
 bereitet in Flaschen à 1, 2 und 3 A
 nebst Gebrauchsanweisung.

Franzbranntwein ohne Salz
 zu gleichen Preisen.

Punsch-Essenz
 von J. Selzer in Düsseldorf.
 Arac 1/2 3 75
 Burgunder 1/2 2 —
 Rum 1/2 4 50
 Ananas 1/2 2 50
 do. 1/4 3 —

Schwedischer Punsch
 v. J. Cedertunds Söner-Stockholm
 Lager der

Ungarwein-Grosshandlung
 Louis Rex, Berlin.

Rothe Weine.
 Ofner 1/2 Fl. 1 —
 Villányer 1/2 1 25

Süsse Ungarweine.
 Ruster Ausbruch (weisse Kapsel, milde) 1/2 2 75
 do. do. do. 1/4 1 50
 Ruster Ausbruch (gelbe Kapsel, kräftig) 1/2 2 75
 do. do. do. 1/4 1 50
 Ruster Ausbruch (blau Kapsel) 1/2 3 —
 do. do. do. 1/4 1 60
 Ruster Ausbruch (rothe Kapsel) 1/2 3 75
 do. do. do. 1/4 2 —

Tokayer Ausbruch 1878r 1/2 4 —
 do. do. do. 1/4 2 10
 Tokayer Ausbruch 1870r 1/2 4 50
 do. do. do. 1/4 2 30
 Tokayer Ausbruch 1863r 1/2 6 —
 do. do. do. 1/4 3 10

*Tokayer Ausbr., Medicinalwein 1870r 1/2 3 —
 do. do. do. 1/4 1 50
 *Medicinischer Ungarwein 1/2 2 —

Sämmtliche Weine sind von Herrn
 Dr. C. Bieschlag, vereideten Chemiker des Königl.
 Gerichts und des Königl. Polizei-Präsidiums zu
 Berlin, analysirt und die mit einem * bezeich-
 neten besten Sorten zu Medicinal-Zwecken
 besonders empfohlen.

Wiener Café-Maschinen
 von A. Reiss in Wien.

Nur diejenigen Maschinen, welche den Stempel
 „A. Reiss, k. k. Hofapotheker in Wien“ tragen,
 sind echt.

a) Messing mit Perforations und Messingzügen.
 Nr. 1 2 3 4 5 6 7
 9, — 11, — 13,50 16,50 19,50 22,50 27, — A

b) Feuchting mit Perforations und Feuchtingzügen.
 Nr. 1 2 3 4 5 6
 13,50 16,50 19,50 22,50 27, — 33, — A
 Sämmtliche Ersatztheile.
 Reparat. werden in eigener Werkstätte bestens
 ausgeführt.

| Stearinkerzen | |
|--|------|
| von Mänzing & Co., Heilbronn a. N. | |
| Prima Lustres-Kerzen, gespitzt, 4r, 5r, 6r, 8r pr. Packet 500 gr. 10 Packete | 75 |
| Prima Tafel-Kerzen, 4r, 5r, 6r pr. Packet 500 gr. 10 Packete | 75 |
| Victoria-Kerzen, 5r, 6r, pr. Packet 50 & bis 10 Packete | 65 |
| Christbaum-Kerzen, 10r, 15r, pr. Packet | 50 |
| Wagen-Kerzen, per Packet à 6 St. | 75 |
| Christbaum-Wachs-Kerzen, pr. Packet à 20 St. | 2 |
| Wagen-Wachs-Kerzen, pr. Packet à 6 St. | 2 |
| Eau de Cologne | |
| von Johann Maria Farina. | |
| Cola n. Rhetu (gegenüber dem Jülichsplatz). Pr. Kistchen 6 1/2 Fl. und 12 1/2 Fl. | 7 50 |
| Pr. 1/2 Flasche | 1 40 |
| 1/2 Korbflasche 4,00, 1/2 Korbflasche | 2 20 |
| Eau de Cologne 4711 eleg. Flac. à 75 & u. in Kistchen von 3 1/2 oder 6 1/2 à 3,50, do. 6 1/2 12 1/2 à 7,- | 1 25 |
| Joh. Maria Farina, Jülichsplatz Nr. 4 per 1/2 Flasche | 1 25 |
| Joh. Maria Farina, zur Stadt Genua per 1/2 Flasche | 1 |
| | 60 |
| Englische Parfums | |
| Atkinson's als: | |
| Ixora Brioni, Mai Flowers, White Rose, Sandringham u. s. w. pr. Fl. | 2 |
| Piesse & Lubin, London. pr. Fl. | 2 50 |
| Eugene Rimmel, London, als: | |
| Ylang-Ylang, Jockey-Club, Mille Fleurs, China-Bouquet, Tafia, Spring-Flowers, Ess-Bouquet u. s. w. pr. Fl. | 2 50 |
| pr. Original-Carton 3 Fl. | 7 |
| Kwei Kwa, echt chinesisches Parfüm per Flacon in Original-Carton | 5 |
| Exquisite, per Flacon | 5 |
| Verveine, Heliotrope, Ess-Bouquet, Jockey-Club pr. Fl. | 1 50 |
| per Carton à 3 Flacon | 4 |
| Französische Parfums. | |
| Rigaud, Parfumerie Victoria, Paris. | |
| Ylang-Ylang, Melati, Champacca, Kananga pr. Fl. | 3 50 |

| Edouard Pinaud, Paris. | |
|--|------|
| Porte-Veine pr. Fl. | 5 |
| Violette de Parme | 2 75 |
| The Micado | 2 50 |
| Houbigant, Paris. | |
| Veilchen, Heliotrope blanc, Cuir de Russie, Lilas de Perse u. s. w. pr. Fl. 2,50 bis | 8 |
| Rose Maréchal Nil | 2 70 |
| Parfum in diversen Gerüchen | |
| Violet & Lubin, Paris. | |
| Deutsche Parfums. | |
| Gustav Lohse, Berlin. | |
| Maiglückchen pr. Fl. | 2 |
| Goldlilie | 3 |
| Maiglückchen Eau de Cologne | 1 25 |
| Opoponax | 2 |
| Toilette-Seifen. | |
| Houbigant, Paris. | |
| Savon Violette, Fougère Royale, Opoponax | |
| Suc de Laitue u. s. w. pr. Carton à 3 St. | 4 50 |
| Eugene Rimmel, London. | |
| Savon de la Reine: Rose, Veilchen, Ess-Bouquet, Jockey-Club etc. | 1 20 |
| pr. Carton | 3 50 |
| Brown Windsor Soap pr. P. 3 St. | 1 20 |
| John Gossnell, London. | |
| Transparent Cherry Soap pr. Cart. 3 St. | 1 20 |
| A. & F. Pears, London. | |
| Transparent Soap per Stück | 50 |
| do. do. per Dtd. | 5 |
| do. do. parfümiert per Stück | 11 |
| do. do. per Dtd. | 11 |
| Shawing Soap per St. | 1 |
| Gustav Lohse, Berlin. | |
| Rosen, Veilchen, Ess-Bouquet-Seife, per Carton | 1 50 |
| Haushalt-Seife, pr. Carton 6 Stück | 90 |
| Treu & Nüglisch, Berlin. | |
| Toilette-Fett-Seife in Rose, Veilchen, Honig, Windsor, Mandel etc. in Kistchen von 4 Dtd. 10 pr. St. 125 gr. | 25 |
| Veilchen-Seife 1044 pr. Dtd. 6 pr. St. 3 St. | 1 50 |
| Haushalt-Blumen-Seife, pr. P. 6 St. | 50 |
| Mandel-Seife 1/2 Dtd. 2,50 à St. | 50 |
| Jünger & Gebhardt, Berlin. | |
| Lanolin-Crème-Seife, pr. Carton 3 St. | 2 |
| Hecken-Rosen-Seife, pr. Carton 1 pr. Dtd. | 3 50 |
| Haushalt-Blumen-Seife, pr. P. 6 St. | 90 |
| Blumenseife, per Carton à 3 St. | 60 |

| Diverse. | |
|---|----------|
| Chines. Seife, pr. St. | 60 & bis |
| Glycerin-Seife, pr. P. 6 St. | 1 20 |
| Vaseline-Gold-Cream-Seife pr. P. 3 St. | 50 |
| Veilchen-Seife, pr. P. 3 St. | 10 |
| Präparate für die Zähne. | |
| Docteur Pierre, Paris. | |
| Poudre Dentifrice au corail pr. Dose 1,75 bis | 2 |
| Eau Dentifrice pr. Flacon | 1,75 bis |
| Dr. Rob. Telschow-Zahn-Pasta pr. Porzell.-Dose | 1 50 |
| E. Rimmels Zahn-Pasta, per Dose | 70 |
| J. Goenell Cherry Tooth Paste pr. Dose | 2 |
| Bergmanns Zahnwasser. | |
| Pr. Flacon | 60 & bis |
| Chines. Zahnpulver, pr. Schachtel 15 & bis | 50 |
| Chinesisches Poho-Oel, pr. Flacon 60 & bis | 1 20 |
| Zimmer-Parfums. | |
| Eau de Lavande Royale Ambrée v. Violet pr. Fl. | 1 50 |
| Eau de vie de Lavande Double Ambrée v. Treu & Nüglisch, Berlin pr. Dtz. | 10 80 |
| pr. Fl. | 1 |
| Maiglückchen, Königl. Gemächer Lindenblüthe, Königin der Nacht, Tannenduft u. s. w. von Lohse, Berlin pr. Fl. | 1 |
| Räucherband v. Piesse & Lubin | 1 50 |
| Townson & Co., Plate Powder. | |
| Bestes Putzpulver f. Silbersachen pr. Flac. 8 oz. kl. do. | 6 |
| | 1 |
| Gumpold's Patent-Putz-Pasta. | |
| Unentbehrlich in jeder Haushaltung. | |
| Pr. Dtd. 2,75 pr. St. | 20 |
| Silber-Seife von Oakley's, London | 70 |
| Brillantine, per Schachtel | 40 |
| Amerik. Wasch-Pulver pr. Packet | 15 |
| Möbel-Putz-Tinctur. | |
| Köln. Möbel-Reinigungs-Politur pr. Fl. | 70 |
| Russ. Holzbowlen und Löffel | |
| direkter Importation. | |
| Russ. Bowlen 7-30 cm. Durchm. | 20 & bis |
| Löffel, bunt u. gelb bemalt 10 & bis | 20 |
| Diverse Artikel. | |
| Ragoutschalen, pr. Dtd. | 1,20 bis |
| Dosenöffner | 2 30 |
| Zahnstocher, diverse. | 40 |

Japan- und China-Waaren.

| Theebretter | |
|--|------|
| ausgesuchte Prima-Waare, schwarz lackirt mit Malerei. Form: länglich viereckig, oval, rund und geschweift: von 21/14 cm bis 60/40 cm | 10 |
| Flaschen- und Gläsersteller. | |
| Schwarz oder braun, schlicht pr. Dtd. 1,20 bis | 3 50 |
| Schwarz oder braun, mit Goldmalerei | 6 |
| Spießsteller mit Kartenzeichnung | 4 |
| Brodkörbe. | |
| Kahnform, aussen schwarz lackirt mit Goldmalerei, innen roth pr. Stück 1,50 bis | 3 |
| Geschweifte Form, schwarz lackirt mit Gold, in nur Prima-Qualität pr. Stück 2,- bis | 3 50 |
| Biscuit- und Löffelkörbe | 1 |
| Div. neue Facons | 3 |
| Federschalen, schwarz mit Gold | 1 25 |
| Knäuelbowlen | 2 |
| Knäuel-Dosen mit Oese im Deckel | 1 50 |
| Thee-Dosen und Kasten | 20 |
| Kasten für Cigarren, Schmuck, Briefe u. Handarbeiten, pr. Stück 1,50 bis | 12 |
| Taschentuchkasten | 4 |

| Handschuhkasten pr. Stück 1,- bis | 8 |
|--|----------|
| Tischschaufeln mit Bürste pr. Garnitur 1,50 bis | 4 50 |
| Schmuckcabinets pr. Stück 2,50 bis | 25 |
| Etagères, 3 theilig | 14,- bis |
| Papierkörbe | 2,- bis |
| 9 | |
| Chinesisches Porzellan. | |
| Vasen, per Paar | 1,- bis |
| Service | 3,- bis |
| 60 | |
| Ferner Tassen, Dosen, Aschbecher, Pottiche, Theekannen u. s. w. in allen Preislagen. | |
| Diverse chines. und japan. Artikel | |
| besonders geeignet zur Zimmerdecoration. | |
| Porzellan-Teller, 20/60 cm | 1,75 bis |
| Ofen-Schirme, Crêpepapier in div. Formen | 3,- bis |
| Rouleaux-Bilder mit Figuren | 1,20 bis |
| Fächer-Taschen | 1,- bis |
| Bunte Sonnenschirme 15/60 cm Dachlänge | 1,- bis |
| Bunte Fächer, offen mit Stiel, per Stück | 10 bis |
| per Dtd. | 9 |
| Palmblätter, leichtes, fein geripptes Blatt, pr. Stück | 15 bis |
| Bunt decorirte Klappfächer pr. Stück | 20 bis |
| 8 | |
| Ferner Crêpebilder diverser Grössen, Lampenschleier, Laternen, Pflauffer, bunte Vögel von Federn, Schmetterlinge etc. etc. | |

Abtheilung B.:

Grösstes Lager von Näh-Maschinen der bewährtesten Systeme

für Familien-Gebrauch und gewerbliche Zwecke.

Beste Nähmaschinen-Nadeln der gangbarsten Systeme.

Ersatz-Theile, Apparate, Oel, Seide und Garn.

Mechanische Werkstatt für Näh-Maschinen-Reparaturen

unter fachmännisch bewährter Leitung.

Separat illustriertes Preis-Verzeichniss auf Wunsch gratis und franco.



Für Güte der Waaren leiste Garantie.

Druck von Oskar Lotter in Leipzig.

Leipziger Lehrmittel-Anstalt von Dr. O. Schneider

Schulstrasse 10-12

LEIPZIG

Schulstrasse 10-12

Ältestes und grösstes Geschäft
Ladet ergebenst ein

in Lehrmitteln für Schule und Haus.
zur Besichtigung ihrer reichen

Weihnachts-

Belehrende und
unterhaltende Beschäftigungen
jeder Art.

Ankersteinbaukasten.
Werkzeug-, Laubsäge- und Kerbschnitt-
kasten, Reisszeuge.
Zeichen-, Mal- und Tuschkasten
nebst Vorlagen.
Materialien für Emaille-, Holz- u. Brand-
malerei.
Turn-Apparate.
Bewegungs-Spiele u. Geräte zur Stärkung
des Körpers
und Übung von Auge und Hand.



Ausstellung.

Festgaben
für Erwachsene und Kinder
jedes Alters.

Maschinen, Lokomotiven
und Eisenbahnzüge mit Dampf-, mechan.
und elektrischem Betrieb.
Optische und
elektrische Apparate für ältere Knaben
und Erwachsene.
Sammlungen, Geräte und Bücher
für Freunde der Naturgeschichte.
Aquarien und Terrarien.
Gesellschafts-Spiele für Jung
und Alt.

Zur lehrreichen und dauernden Unterhaltung für die reifere Jugend und zum Nachweis der Wirkung des Dampfes empfehlen wir unsere

Modell-Dampfmaschinen.

Bisher wurden die Modell-Dampfmaschinen fast ausschliesslich mit oszillierendem, der Wirklichkeit nicht entsprechendem Dampfzylinder angefertigt, weil die Modelle mit Cylinder und Excenter-Schiebersteuerung unverhältnissmässig teuer zu stehen kamen. Da aber die Modell-Dampfmaschinen zur Veranschaulichung einer wirklichen Dampfmaschine dienen sollen, so bemühen wir uns seit langer Zeit, unserer Knabenwelt durch möglichst genau nachgebildete Modelle einen richtigen Begriff von einer Dampfmaschine zu geben und solche zu annehmbaren Preisen zu liefern. Jetzt erst ist es gelungen, einen Dampfzylinder mit Excenter-Schiebersteuerung zu konstruieren, der es ermöglicht,

Modell-Dampfmaschinen mit festem Cylinder und Excenter-Schiebersteuerung

aus Messing (kein Bleiguss) gearbeitet, schon von 6 Mark an zu liefern, so dass dadurch die bisherigen Maschinen mit oszillierendem Cylinder zu gleichen Preisen vollständig verdrängt werden. Nachstehend bringen wir eine kleine Auswahl der beliebtesten Maschinen zur Ansicht. Die vollständige Kollektion in allen Preislagen findet sich in unserem Weihnachts-Katalog.

Unsere ständlichen Maschinen sind von feinsten, solidester, mechanischer Ausführung. Die Dampfessel sind aus einem Stück Messing gegossen, wodurch ein Auflöten derselben ausgeschlossen ist.

absolute Gefahrlosigkeit.

Indem die Schiebersteuerung fest — nicht geschlossen — arbeitet, so dass eine zu hohe Dampfspannung unmöglich ist.

Jede einzelne Maschine ist sorgfältig erprobt und können zur fehlerfreien Exemplare zur Ausgabe.



Grosse Modell-Maschine No. 5.
Stehender Kessel aus Messing von 9 cm Durchmesser, mit stehendem, festem Cylinder und Excenter-Schiebersteuerung, Sicherheitsventil mit Belastung, Dampfhaube, Prohibitohahn, Regulator, Pfeife, Wasserstand, Lager, Schwungrad und Fass aus Feinguss-eisen. Alle Teile sind geschraubt und zerlegbar, poliert und vernickelt, die Eisensteile fein lackiert.
Preis Mk. 33.—



Modell-Dampfmaschine „Phaenomen“.
Stehender Kessel aus Messing von 1 cm Durchmesser, mit festem Cylinder und Excenter-Schiebersteuerung, Sicherheits-Belastungsventil, Dampfstrombahn, Regulator, Wasserstand und Pfeife. Lager, Schwungrad und Fass aus Feinguss-eisen. Alle Teile sind geschraubt und zerlegbar, poliert und vernickelt, die Eisensteile fein lackiert.
Preis Mk. 12.—

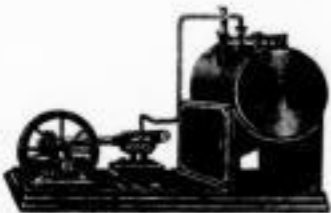
Wir liefern zu dieser reizenden Maschine den am besten abgebildeten Sägemann No. 16 gratis, damit die Knaben sofort die Wirkung der Maschine beobachten können und ein Vorbild zur Selbstanfertigung von Betriebsmodellen haben.



Grosse Modell-Bockmaschine No. 15.

Stehender Kessel aus Messing von 10 cm Durchmesser, mit stehendem, festem Cylinder und Excenter-Schiebersteuerung, auf seitwärts befindlichem Bock montiert. Mit Sicherheitsventil mit Belastung, Dampfhaube, Prohibitohahn, Regulator, Pfeife, Wasserstand, Lager, Bock, Schwungrad und Fass aus Feinguss-eisen, alle Teile geschraubt und zerlegbar, poliert und vernickelt, Eisensteile fein lackiert.
Preis Mk. 47.—

Dem Knaben wird durch den Besitz einer Dampfmaschine ausser der Belehrung auch Anregung geboten, sich nützlich zu beschäftigen. Wenn auch die zu treibenden Nebenapparate, die bei uns künstlich zu haben und zum Teil umstehend abgebildet sind, billiger geliefert werden, so wird der Knabe doch bald eigene Ideen entwickeln, sich mittels Laubsäge- oder Papparbeiten Apparate fertigen und solche durch seine Dampfmaschine in Betrieb setzen. Mancher Knabe wird seinen vielleicht längst vergessenen Laubsäge-Kasten wieder hervorholen und auch dieser nützliche Apparat kommt bei Ausrüstung von Nebenapparaten wieder zu seinem Rechte.



Modell-Dampfmaschine No. 22.

Liegender Kessel aus Messing von 8 cm Durchmesser mit liegendem, festem Cylinder und Excenter-Schiebersteuerung, Sicherheitsventil mit Belastung, Dampfhaube und Pfeife. Lager, Schwungrad und Fass aus Feinguss-eisen. Alle Teile sind geschraubt und zerlegbar, poliert und vernickelt, die Eisensteile fein lackiert.
Preis Mk. 29.—



Modell-Locomobile Nr. 30.

Auf Rädern mit Ketten-Übersetzung, selbstfahrend. Mit liegendem Kessel aus Messing von 9 cm Durchmesser, liegendem, festem Cylinder mit Excenter-Schiebersteuerung, Sicherheitsventil mit Belastung, Dampfhaube, Prohibitohahn, Pfeife, Regulator, Wasserstand. Alle Teile sind geschraubt und zerlegbar, poliert und vernickelt, die Eisensteile fein lackiert.
Preis Mk. 40.—

Modell-Dampfmaschinen.

Um allen Wünschen zu entsprechen, führen wir auch eine Reihe ganz billiger Dampfmaschinen. Auch diese Maschinen sind durchaus gangbar und gefahrlos.



No. 10. Billige Dampfmaschine mit festem Cylinder und Excenter-Schiebersteuerung aus Messing, Kessel aus gegossenem Messing, mit Pfeife und Wasserstand, Feuerungskasten und Sockel aus Eisenblech, schwarz lackiert.
Mk. 4.50.
No. 10a. Dieselbe Maschine, grösser Mk. 6.—



No. 36. Kessel mit oszillierendem Cylinder aus Messing, Kessel aus gegossenem Messing, Pfeife und Wasserstand.
Mk. 3.40.



No. 39. Billigste Dampfmaschine in oszillierendem Cylinder, Kessel und Feuerungskasten aus gegossenem Eisenblech, schwarz lackiert.
Mk. 1.50.



No. 41. Grosse, billige Dampfmaschine mit festem Cylinder mit Excenter-Schiebersteuerung aus Messing, Kessel aus gegossenem Messing mit Pfeife und Wasserstand, Feuerungskasten und Sockel aus Eisenblech, schwarz lackiert.
Mk. 9.—

Einzelteile zu Dampfmaschinen, sauber in Messing ausgeführt.

Höhze 80 Pf., Cylinder Mk. 1.— bis 12.—, Pfeifen Mk. 1.—, Wasserstand Mk. 3.—, Ventile 45 Pf., Transmissionräder 10 Pf., Schwungräder 20 Pf.

Kleine Modelle von Arbeitsmaschinen für Dampftrieb.

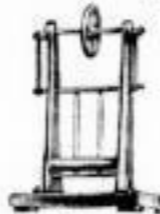
Diese Modelle sind zum Anhängen an unsere Dampfmaschinen und Elektromotoren eingerichtet. Die Verbindung der Arbeitsmaschinen mit der bewegenden Kraft erfolgt durch eine dünne Schnur. Sämtliche vorher angeführten kleinen Dampfmaschinen, sowie die auf Seite 4 angeführten Elektromotoren sind kräftig genug, um die Betriebsmodelle zu treiben. Die Preise verstehen sich ohne Dampfmaschinen, die Modelle sind, ausser Nr. 39, sämtlich aus Feingussisen oder Eisenblech.



No. 1a. Dampfhammer Mk. 1.90
No. 1. do. grösser Mk. 3.—



No. 2a. Kreissäge Mk. 1.90
No. 2. do. grösser Mk. 3.—



No. 3a. Sägegatter Mk. 1.90
No. 3. do. grösser mit 2 Sägen Mk. 3.—



No. 4a. Dampfsaugpumpe Mk. 2.25
No. 4. Dampfsaugpumpe, grösser Mk. 4.20



No. 5. Baggermaschine Mk. 7.50



No. 6. Stämpfwerk Mk. 2.70



No. 13. Fontaine Mk. 5.25



No. 11. Feuerwehr, spitzend Mk. 4.50



6 verschiedene Gruppen aus Karton, beweglich Mk. —.50



No. 14. Schmiedegesellen, hämmend Mk. 3.40



No. 12. Sägemann Mk. 1.25
Diese Figur haben wir gratis zur Maschine „Phänomen“.

Lokomotiven mit Tender, sowie ganze Eisenbahnzüge

Dieselben dienen nicht nur zur fortwährenden Unterhaltung für Kinder, sondern haben auch einen belehrenden Zweck. Das Kind sieht hier ebenso, wie bei der Dampfmaschine, die Wirkung des Dampfes, resp. wie Lasten durch Dampf fortbewegt werden. Von kleineren Kindern können die Maschinen ungeeignet zum Spielen verwendet werden, grösseren kann die Anziehung überlassen werden, da die Lokomotiven, ebenso wie unsere Dampfmaschinen, vollständig gefahrlos sind.



No. 118. Lokomotive mit Tender. Die Räder aus Eisenblech, der Kessel aus starkem, gegossenem Messingblech; mit Dampfhebel, Vorrichtung zum Verstellen der Räder im Kreislauf. Die einzelnen Teile vernickelt und das Ganze in hochfeiner Ausstattung. Ganze Länge 37 cm, Spurweite 7 cm.
Mk. 15.—



No. 187. Feiner Eisenbahnzug auf Schienenkreis von 120 cm Durchmesser. Mit feiner Lokomotive, ganz aus Messing gearbeitet, mit Kupfertender, Wasserstand und Pfeife, zwei Wagen und zerlegbaren Schienen in Holzkasten Mk. 15.—

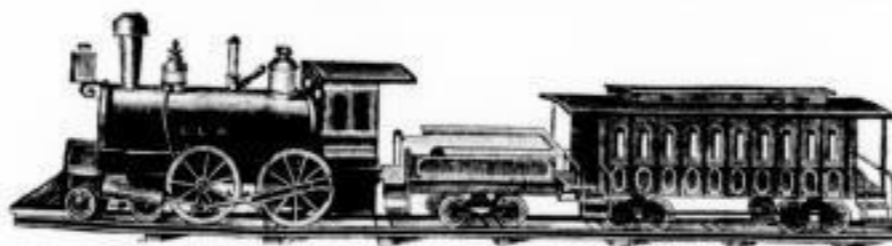


No. 196. Amerikanische Tender-Schnellzug-Lokomotive in elegantester Ausstattung mit 2 feststehenden Dampfzylindern und patentierter Vor- und Rückwärtssteuerung, mit Dampfhebel, Schraubenger, Sicherheitsventil, Abstellhaken & Latzeme, alles in solidester Ausführung, auf der Erde laufend. Ganze Länge 53 cm, Spurweite 8 1/2 cm. Mk. 40.—

Amerikanische Eisenbahnzüge und Lokomotiven

in sehr solider, hochfeiner Ausführung, mit patentierter Vorrichtung zum Vor- und Rückwärtsfahren mit zusammenlegbaren Holzschienen komplett in Kasten verpackt. Der Zug besteht aus Lokomotive mit Dampfhebel, Abstellhaken, Sicherheitsventil etc. etc., einem Tender, einem Salonwagen und Schienen.

No. 198.1. Amerikanische Tender-Lokomotive mit 8 Rädern, mit Spielraum, 2 oszillierenden Cylindern, Dampfhebel, Sicherheitsventil, Dampfdom. Länge 32 cm, Spurweite 8 1/2 cm. Mk. 18.—



No. 198.2. Amerikanische Tender-Lokomotive mit Vor- und Rückwärtssteuerung. Länge 28 cm, Spurweite 7 cm. Mk. 30.—

No. 198.3. Dieselbe. Länge 45 cm, Spurweite 8 1/2 cm. Mk. 40.—

No. 192. Länge des ganzen Zuges 65 cm, mit 6 m Schienen. Mk. 25.—
No. 193. Länge des ganzen Zuges 95 cm, mit 8 m Schienen. Mk. 40.—
No. 194. Länge des ganzen Zuges 150 cm, mit 10 m Schienen. Mk. 55.—

