

die gespaltene Zeile 20 Pfg.
Werbung unter dem Rubricationszeichen (A. 2. 4. 6. 8. 10. 12. 14. 16. 18. 20. 22. 24. 26. 28. 30. 32. 34. 36. 38. 40. 42. 44. 46. 48. 50. 52. 54. 56. 58. 60. 62. 64. 66. 68. 70. 72. 74. 76. 78. 80. 82. 84. 86. 88. 90. 92. 94. 96. 98. 100.)

Größe Schriften laut unserem Preis-Verzeichnis
Kleinere Schriften und Preis-Verzeichnis nach besonderem Tarif.

Annahmeschluss für Anzeigen:
Abend-Ausgabe: Donnerstags 10 Uhr.
Morgen-Ausgabe: Sonntags 4 Uhr.
Sonntag und Feiertag früh 9 Uhr.



Morgen-Ausgabe.

Leipziger Tageblatt
und
Anzeiger.

Organ für Politik, Localgeschichte, Handels- und Geschäftsverkehr.

Montag den 2. Juli 1894.

88. Jahrgang.

Bezugs-Preis

In der Hauptexpedition oder den im Stadtbezirk und den Bezirken vertheilten Expeditionen: vierteljährlich 4.50, halbjährlich 8.50, jährlich 16.00.

Redaction und Expedition:

Johannisstraße 8.
Die Expedition in Mecklenburg, Brandenburg, Pommern, Schlesien, Sachsen, Hannover, Thüringen, Preußen, Baden, Württemberg, Elsaß, Lothringen, Reichelstr. 14. per. und Freitagab. 7.

№ 32.

Reiseabonnements
nimmt entgegen und führt für jede beliebige Zeitdauer aus die Expedition des Leipziger Tageblattes, Johannisstraße 8.

Amtliche Bekanntmachungen.

Bekanntmachung.
Unter Hinweis auf die durch die Gesetzgebung, namentlich in der letzten Jahreszeit, gemachten Vortheile...

Alte-Ferien der Lehrlings-Abtheilungen der Oeffentlichen Handels-Lehranstalt.

Die Leitung der Anstalt macht eine Aenderung der Ferien für die Lehrlings-Abtheilungen der Oeffentlichen Handels-Lehranstalt...

Verkeimerung des höhern Brücken-transportwerkes der Muldenbrücke zu Grimma.

Die bei der Abtragung des am 20. Juni 1894 kommenden höhern Brückenstückes der im Umkreis des Grimmaer Stadttheils zu Grimma...

Bekanntmachung.

Erteilungsbefehl sollen die zum Radiale des Zimmermeisters Friedrich Hermann Ernst in Kausatz gehörigen Grundstücke...

Politische Tageschau.

Aus Belgien trifft die Nachricht ein, daß die Kaiserliche Kette bei ihrem Nachrücken nach dem janssen 'daren'...

belästigen Bibliotheken vorhandenen Tractate seien bereits zu Rathe gezogen worden, aber es sei nicht gelungen...

In aller Stille ist die Einzelberatung des Budgets im englischen Unterhause - vor hundert Jahren...

Der für die Herbstsitzung des Reichstags festgesetzte Zeitpunkt findet in der Presse ganz überwiegend mehr...

Die Aufgaben, welche dem neuen Staatschef im Vorderhause barren, sind weit umfassender, als es für den ersten Augenblick erscheinen konnte; sie erstrecken sich...

Japan. Das Varenreich ist durch das Amurgebiet nördlicher Nachbar Korea geworden, es hat in der Provinz Ham-Gyungdo durch den regen Grenzverkehr...

Deutsches Reich.
11. Berlin, 1. Juli. Für die vom 4. v. M. ab durch Mitglieder des Bundesraths Rathsherrn Besichtigung...

Berlin, 1. Juli. Der Reichs-Hof-Verwalter hat vor Kurzem dem verbundenen Reichertagen...

Für die Eisenbahnen der Provinz Sachsen sind die Arbeiten für den Bau des am 1. d. M. in Betrieb gesetzten...



Matthäikirche. 1) J. G. E. Köhler, Kaufmann in Wagburg, mit E. G. J. Schindler, Kaufmann hier hinterl. Tochter.

Weterikirche. 1) J. G. E. Köhler, Kaufmann in Wagburg, mit E. G. J. Schindler, Kaufmann hier hinterl. Tochter.

1) Hermann Emil Köhler, Erpedit hier, mit Johanna Henriette Elisabeth Köhler, Kohlenbändler Tochter hier.

Neues Theater. Sonntag, den 2. Juli 1894. (177. Abonnement-Vorstellung, 1. Serie, 98. n.)

Das zweite Gastspiel der Frau Wilhelmine von Deubert in Berlin. In der Rolle: Frecciosa.

Altes Theater. Heute Geisteswissenschaften. Billet-Verkauf an der morgigen Vorstellung an der Tages-Casse des Altes Theaters heute von 10-5 Uhr.

Neues Sommer-Theater Stadt Nürnberg. Sonntag, den 2. Juli 1894. Zum letzten Male.

Doctor Jo Jo. Schmaus und dem Franzosen von Albert Carré. Genüßliche Freie der Wäpse.

Die vier Händel im Callus moderner Bühnenwerke. Schauspiel von Frau Baumeister vom Berliner Theater in Berlin.

Sommer-Theater Drei Linden, L.-Lindenau. Heute: Die vier Händel im Callus moderner Bühnenwerke.

Abfahrt der Eisenbahnzüge. I. Sächsische Staatsbahnen. 1) Baurichter Bahnhof.

II. Preussische Staatsbahnen. 1) Berliner Bahnhof. A. Linie Leipzig-Görlitz-Berlin: 7.45 fr. bis Bitterfeld.

III. Eisenbahnen. 1) Baurichter Bahnhof. A. Linie Leipzig-Görlitz-Berlin: 7.45 fr. bis Bitterfeld.

IV. Eisenbahnen. 1) Baurichter Bahnhof. A. Linie Leipzig-Görlitz-Berlin: 7.45 fr. bis Bitterfeld.

V. Eisenbahnen. 1) Baurichter Bahnhof. A. Linie Leipzig-Görlitz-Berlin: 7.45 fr. bis Bitterfeld.

VI. Eisenbahnen. 1) Baurichter Bahnhof. A. Linie Leipzig-Görlitz-Berlin: 7.45 fr. bis Bitterfeld.

VII. Eisenbahnen. 1) Baurichter Bahnhof. A. Linie Leipzig-Görlitz-Berlin: 7.45 fr. bis Bitterfeld.

1) J. G. E. Köhler, Kaufmann in Wagburg, mit E. G. J. Schindler, Kaufmann hier hinterl. Tochter.

1) J. G. E. Köhler, Kaufmann in Wagburg, mit E. G. J. Schindler, Kaufmann hier hinterl. Tochter.

1) J. G. E. Köhler, Kaufmann in Wagburg, mit E. G. J. Schindler, Kaufmann hier hinterl. Tochter.

1) J. G. E. Köhler, Kaufmann in Wagburg, mit E. G. J. Schindler, Kaufmann hier hinterl. Tochter.

1) J. G. E. Köhler, Kaufmann in Wagburg, mit E. G. J. Schindler, Kaufmann hier hinterl. Tochter.

1) J. G. E. Köhler, Kaufmann in Wagburg, mit E. G. J. Schindler, Kaufmann hier hinterl. Tochter.

F. A. Schütz Möbelfabrik. empfiehlt ihre Ausstellung completer Zimmereinrichtungen und einzelner Möbel.

Eisen-Moorbad Schmiedeberg. Besitzt Schwaben, Glendalshaus, Pratzsch a. Elbe d. Wittenberg-Torgauer Bahn.

Leipziger Putzwasser. billiges und bestes aller Putzmittel für alle Metallgegenstände.

Die billigsten und besten Noemat, Seicot- und Touristen-Hemden findet man bei F. B. Eulitz.

Chr. Fr. Winter. Spezialhaus f. Photographen-Reparat. Vernarrte Kunst. ganz. Restaur. Schiller-Str. 5, part. u. 1. St. Bes. Böttcherstr. 18.

Größte Auswahl in Leipzig. 80 Pianos. von 10 Jahren empfiehlt R. Bachrodt.

Curt Hegewald. Ode-Str. 2, nahe am Vesperischen Bahnhof. Wasch-Maschine der Welt "Victoria".

Radfahrer-Jacken, -Hosen und -Strümpfe. Ruderjacken. Turnerjacken. Filetjacken.

F. B. Eulitz, Grimsische Strasse 30, Firstenhau.

Adolf Ludwig, Markt 9. Preis dieses Herren-Hutes 3.50 Mk. aus weichen baumwollenen englischen Flanel.

Adolf Pincus, Volantenu, Gera, Leipz. u. Weimarer, Leipzig. 3 u. 5 Hauptstraße 3 u. 5, Weber's u. Vetter's Hof.

Einmachegläser mit Probierglaschen. Verschiedene Präparat-Konkavante. Anstaltung 1892.

Frau Flora Hormann-Knauer, Leipzig, Nürnberger Strasse 8.

Spickel-Corsets. in den neuesten Wiener, Pariser und englischen Schnitt. Über 30 verschiedene Facons.

Infolge besonders günstigen Kaufs empfehle Reinwollene aparte, gediegene Neuheiten in Kleiderstoffen.



Leipziger Lehrerverein.

Bergangenem Donnerstag, den 28. Juni, sprach Herr Martin über das Wesen des Kunstlerischen im Schreibe...

Schweizer Stil ist der Vollenbung nahe. Das dem Thema auch in weiter Ferne schon Interesse entgegengebracht wird...

Das Schicksal. Nicht den letzten Rang unter den Dichtern, welche sich dem Epischen widmen...

In den letzten Jahren, namentlich aber in der jüngsten Zeit, wurde so mancher Dichter, der sich zum Dichterberuf...

Bäder, Sommerfrischen und Reisen. 8. Schmeidler, 29. Juni. Der Bau des Brunn-Georg...

Verkehrswesen. 8. Kadmen die Einführung besonderer Schnellzüge für die Bedienung der Norddeutschen Eisenbahn...

indem beispielsweise die Heilhäuser auf Norddeich nach Norddeich abziehen...

Aus dem Geschäftsverkehr.

Der Patent-Kontroll-Stahl. Auf die gebräuchlichsten Gebrauchsgegenstände...

Die jährige Witterung erweist den Reichthum nach streifenden Gebieten...

Gübner's Restaurant, Reichstraße 8, dürfte mit zu den besorgtensten Lokalen unserer Stadt zu rechnen sein...

Vermischtes.

Berlin, 30. Juni. Es war ein stürmischer und doch wehmüthiger Abschied, den gestern das Publikum vom Deutschen Theater nahm...

gefüllten Danse so stürmisch wie immer, aber der Abend sang aus in jenem Empfinden, das in den besten Tagen des Deutschen Theaters...

An der Ausbildung der Sprache beteiligt sich die Einzelne nicht hauptsächlich nur in dem Bestreben, über sich selbst zur Klarheit zu gelangen...

Feuilleton.

Sprache und Gesang.

Eine kritische Betrachtung von Dr. August Reihmann.

Obgleich beide Thätigkeiten von genau denselben Organen - den Stimmorganen - ausgeführt werden, sind beide doch sowohl nach ihrer Wirkung, wie nach dem besondern Zweck, dem sie dienen, wesentlich verschieden.

Der flüchtige Ton der Nachtigall erzeugt bei den Griechen das vielfach von ihrem Dichtern behandelte Räuschen von Proteus, nach welchem Nachtigall und Schwalbe verwechselte und hart verfolgte Wesen sind...

Nicht ihr erfährt sich die Perle der besondern Aufmerksamkeit der Dichter; so singt Hamlet von ihr:

An himmlischer Worte Seligsten Ertrag Erleucht sie Worte Erquickenden Klang.

und Friedrich Rückert. Des von Eisenhoff, Ludwig Wand und Andere haben die Wunderkraft ihres Gesanges besungen.

Während dem Dichter der Gesang der Geliebter sagt: "Wie hab' ich dich lieb!"

Die sternenartigen Töne des Pirel haben zunächst in den mancherlei Namen, die er in verschiedensten Gegenden trägt, Ausdruck gefunden...

Magdlich sind die Deutungen des Hahnenschießes wie des Hahnenschießens, das sich fast jeder nach seiner eigenen Individualität in Worte zu überlegen vermag.

Damit ist zugleich erwiesen, daß der wertvolle Gesang unweifelhaft die ursprüngliche Ausdruckweise des Menschen ist...

Darin, daß der Mensch nicht auf dem natürlichen Standpunkte des tierischen Ausdruckes stehen blieb, zeigt sich die höhere Intelligenz...

Der Gesang ist auch beim Menschen noch das unmittelbare Organ der Innern erlebter Prozesse, die meist unbestimmte Richtung derselben.

Selbstverständlich konnte sich der allmählich erwachende Menschheit nicht dieser Kräfte seines mannigfaltigen bewegten Innern nicht bedienen...

Der Mensch hat sich nicht mit Unrecht, die Sprachen, in denen der Localismus vorherrscht, wie in der italienischen, als solche, in denen die Empfindung zu sinnlich reizvoll, scharfem Ausdruck gelangt...









Neuestes aus der Schachwelt.

Am 1. Juli d. J. ist der Leipziger Schachklub... Die Leipziger Schachwelt... Die Leipziger Schachwelt...



Das Schachspiel... Die Schachwelt... Die Schachwelt...

Literatur.

Ein Leipziger... Die Leipziger... Die Leipziger...

mit denen ich in der Welt nicht viel anfangen... Die Leipziger...

Das Thema dieser Variationen... Die Leipziger...

Tageskalender.

Telephon-Anschluss... Die Leipziger...

Im Leipziger... Die Leipziger...

Kaiserl. Post- und Telegraphen-Anstalten... Die Leipziger...

Die Leipziger... Die Leipziger...

regelmäßige... Die Leipziger...

Kaufmann... Die Leipziger...

Die Leipziger... Die Leipziger...

Die Leipziger... Die Leipziger...

Die Leipziger... Die Leipziger...

Die Leipziger... Die Leipziger...

Die Leipziger... Die Leipziger...

Die Leipziger... Die Leipziger...

Die Leipziger... Die Leipziger...

Die Leipziger... Die Leipziger...

1000 Paar wolne Gardinen u. Portieren, 500 einzelne Sophabezüge in Resten... Gebr. Türck, 16 Markt 16

15% billiger als im Kleinverkauf üblich... Gebr. Türck, 16 Markt 16

Die bei Königreich Sachsen mit von einer gut eingeleiteten deutschen Besatzungs-Gewalt...

Inspector

Inspectionen, welche technisch vorgeführt und repräsentativ sind, werden hier...

Tüchtige Reisebeamte

von einer angesehenen, nach jeder Richtung hin concurrenzfähigen Unfall-Versicherungs-Gesellschaft...

Offene Stellen

Eine gute Einzelgelehrsamkeit für ein zum übernehmenden Jahresanfang...

Ein Arzt

aus der Gegend von Heilbrunn sucht vom 12. Juli an auf der Zeit von 4 Wochen einen approbierten Kollegen als Vertreter...

Bei einer ersten mechanischen Weberin Gerarer Artikel wird zum Besuch der Provinz Schlesien ein...

Reisen der

gesucht, der mit der bezüglichen Kundtschaft bekannt und gut eingeführt sein muß...

Reisender-Gesuch. Sprachkundige Mädchen in Elementar- u. Schularbeit...

Commis gesucht.

Ein Facturist und leichte Contorarbeiten sind für ein Warenlager in H. Stadt...

Sür ein Colonialwarengeschäft, verbunden mit Nebenbranchen u. Contorarbeiten...

Commis gesucht, der tüchtig seine Arbeit versteht, ist...

Sür ein Colonialwarengeschäft, verbunden mit Nebenbranchen u. Contorarbeiten...

Commis gesucht, der tüchtig seine Arbeit versteht, ist...

Sür ein Colonialwarengeschäft, verbunden mit Nebenbranchen u. Contorarbeiten...

Commis gesucht, der tüchtig seine Arbeit versteht, ist...

Sür ein Colonialwarengeschäft, verbunden mit Nebenbranchen u. Contorarbeiten...

Commis gesucht, der tüchtig seine Arbeit versteht, ist...

Sür ein Colonialwarengeschäft, verbunden mit Nebenbranchen u. Contorarbeiten...

Commis gesucht, der tüchtig seine Arbeit versteht, ist...

Sür ein Colonialwarengeschäft, verbunden mit Nebenbranchen u. Contorarbeiten...

Commis gesucht, der tüchtig seine Arbeit versteht, ist...

Ein junges Mädchen, welches bürgerlich...

Lehrling gesucht, Jacob & Becker, Blücherplatz 1.

Ein junger Kaufmann, der mit Waren gut umzugehen versteht...

Kindergärtnerin oder Sonntagslehrerin...

Kindertwärterin in den mittleren Jahren...

Gesucht wird ein tüchtiges Mädchen...

Stubenmädchen oder einfache Jungfer...

gebildete Dame mit Kenntnissen in der engl. und franz. Sprache...

zweite Verkäuferin, welche auch im Umändern von Collectionen...

Modes. Gesucht der Anzahl eine tüchtige Arbeiterin...

Tailleurarbeiten. Eine geübte Tailleurarbeiten findet dauernde Arbeit...

Arbeiterin. Ein tüchtiges Mädchen...

Wirthschafterin, geeignet, den Haushalt eines einzelnen Herrn...

Mamsell für kalte Küche, zuverlässig, gewandt, fleißig einzuhandeln...

Eine gesunde kräftige Amme, gesucht, gesund, gut erzogen...

Mädchen, welches gut bürgerlich ist, wird für Eltern...

Stellengesuche. Ein junger gebildeter Kaufmann...

Junger Mann, 19 Jahre alt, brandungewohnt...

Commis. der Tragen, Colonialwarengeschäft...

Junger Kaufmann, 23 Jahre alt und militärisch...

Erst. Kaufmann (44 J.) sucht bei bescheid. Anspr. irg. welche Stelle...

Küche, Ober-, Zimmer-, Ess- und Wein-Küchen...

Buffetier, Buffetier u. Buffetier, empfindlich...

Personal. J. Mann, 27 Jahre, sucht Stellung...

Walderei-Verpachtung. Altmannsdorf, lehrsam eingeleiteter Walderei...

Schützenstraße 10, Ecke der Querstraße...

1 Gewölbe. Vorhänge 4 (jezt Selbstergehalt) weiter...

Großer Gelladen. circa 100 m groß, mit 5 Schanzen...

Im Kochengarten in Leipzig-Anger...

Laden mit Wohnung. für ein Verkaufsaloon mit Lagerräumen...

Laden mit Wohnung. für ein Verkaufsaloon mit Lagerräumen...

Laden mit Wohnung. für ein Verkaufsaloon mit Lagerräumen...

Laden mit Wohnung. für ein Verkaufsaloon mit Lagerräumen...

Laden mit Wohnung. für ein Verkaufsaloon mit Lagerräumen...

Laden mit Wohnung. für ein Verkaufsaloon mit Lagerräumen...

Laden mit Wohnung. für ein Verkaufsaloon mit Lagerräumen...

Laden mit Wohnung. für ein Verkaufsaloon mit Lagerräumen...

Laden mit Wohnung. für ein Verkaufsaloon mit Lagerräumen...

Laden mit Wohnung. für ein Verkaufsaloon mit Lagerräumen...

Laden mit Wohnung. für ein Verkaufsaloon mit Lagerräumen...

Laden mit Wohnung. für ein Verkaufsaloon mit Lagerräumen...

Freundliches, helles Coltor...

Fabrikräume, hell und trocken, ev. mit Dampfkraft...

Eine Werkstätte in Seib...

Lagerräume. sind im Conterain des Hauses...

Stellung für 1 Pferd 180 Mark...

Inselstraße No. 13. ist eine freundliche Partee-Wohnung...

Zablonowskystraße Nr. 1. wird zum 1. Juli d. Ja. das Partee...

Per 1. October. sind in guten Hause zu vermieten...

Nähe dem Rosenthal. 1. Oct. Partee 375, 1. Etage 430...

Fregestr. 21. 1. Oct. Partee 300, 1. Etage 340...

Waldstr. 66. 1. Oct. Partee 300, 1. Etage 340...

Seyditzstr. 51. 1. Oct. Partee 300, 1. Etage 340...

Beitzer Straße 43. 1. Oct. Partee 300, 1. Etage 340...

Blumengasse 5. 1. Oct. Partee 300, 1. Etage 340...

Replaystraße Nr. 9. 1. Oct. Partee 300, 1. Etage 340...

20 Humboldtstr. 20. 1. Oct. Partee 300, 1. Etage 340...

Sternwartenstraße 38. 1. Oct. Partee 300, 1. Etage 340...

Laden mit Wohnung. für ein Verkaufsaloon mit Lagerräumen...

Laden mit Wohnung. für ein Verkaufsaloon mit Lagerräumen...

Laden mit Wohnung. für ein Verkaufsaloon mit Lagerräumen...

Laden mit Wohnung. für ein Verkaufsaloon mit Lagerräumen...

Laden mit Wohnung. für ein Verkaufsaloon mit Lagerräumen...

Laden mit Wohnung. für ein Verkaufsaloon mit Lagerräumen...

Laden mit Wohnung. für ein Verkaufsaloon mit Lagerräumen...

Ein Laden. Verkaufsaloon oder kleine Lager...

Niederlagerräume. für ein Holzproduktgeschäft...

Walderei-Verpachtung. Altmannsdorf, lehrsam eingeleiteter Walderei...

Schützenstraße 10, Ecke der Querstraße...

1 Gewölbe. Vorhänge 4 (jezt Selbstergehalt) weiter...

Großer Gelladen. circa 100 m groß, mit 5 Schanzen...

Im Kochengarten in Leipzig-Anger...

Laden mit Wohnung. für ein Verkaufsaloon mit Lagerräumen...

Laden mit Wohnung. für ein Verkaufsaloon mit Lagerräumen...

Laden mit Wohnung. für ein Verkaufsaloon mit Lagerräumen...

Laden mit Wohnung. für ein Verkaufsaloon mit Lagerräumen...

Laden mit Wohnung. für ein Verkaufsaloon mit Lagerräumen...

Laden mit Wohnung. für ein Verkaufsaloon mit Lagerräumen...

Laden mit Wohnung. für ein Verkaufsaloon mit Lagerräumen...

Laden mit Wohnung. für ein Verkaufsaloon mit Lagerräumen...

Laden mit Wohnung. für ein Verkaufsaloon mit Lagerräumen...

Laden mit Wohnung. für ein Verkaufsaloon mit Lagerräumen...

Laden mit Wohnung. für ein Verkaufsaloon mit Lagerräumen...

Laden mit Wohnung. für ein Verkaufsaloon mit Lagerräumen...

Laden mit Wohnung. für ein Verkaufsaloon mit Lagerräumen...

Laden mit Wohnung. für ein Verkaufsaloon mit Lagerräumen...

Laden mit Wohnung. für ein Verkaufsaloon mit Lagerräumen...

Laden mit Wohnung. für ein Verkaufsaloon mit Lagerräumen...

Laden mit Wohnung. für ein Verkaufsaloon mit Lagerräumen...

Freundliches, helles Coltor...

Fabrikräume, hell und trocken, ev. mit Dampfkraft...

Eine Werkstätte in Seib...

Lagerräume. sind im Conterain des Hauses...

Stellung für 1 Pferd 180 Mark...

Inselstraße No. 13. ist eine freundliche Partee-Wohnung...

Zablonowskystraße Nr. 1. wird zum 1. Juli d. Ja. das Partee...

Per 1. October. sind in guten Hause zu vermieten...

Nähe dem Rosenthal. 1. Oct. Partee 375, 1. Etage 430...

Fregestr. 21. 1. Oct. Partee 300, 1. Etage 340...

Waldstr. 66. 1. Oct. Partee 300, 1. Etage 340...

Seyditzstr. 51. 1. Oct. Partee 300, 1. Etage 340...

Beitzer Straße 43. 1. Oct. Partee 300, 1. Etage 340...

Blumengasse 5. 1. Oct. Partee 300, 1. Etage 340...

Replaystraße Nr. 9. 1. Oct. Partee 300, 1. Etage 340...

20 Humboldtstr. 20. 1. Oct. Partee 300, 1. Etage 340...

Sternwartenstraße 38. 1. Oct. Partee 300, 1. Etage 340...

Laden mit Wohnung. für ein Verkaufsaloon mit Lagerräumen...

Laden mit Wohnung. für ein Verkaufsaloon mit Lagerräumen...

Laden mit Wohnung. für ein Verkaufsaloon mit Lagerräumen...

Laden mit Wohnung. für ein Verkaufsaloon mit Lagerräumen...

Laden mit Wohnung. für ein Verkaufsaloon mit Lagerräumen...

Laden mit Wohnung. für ein Verkaufsaloon mit Lagerräumen...

Laden mit Wohnung. für ein Verkaufsaloon mit Lagerräumen...

Vertical text on the right edge of the page, likely a page number or index.





Königreich Sachsen.

Leipzig, 2. Juli. Auf Einladung des Vizepräsidenten des Handelskammer hatte sich am Freitag Nachmittag eine Anzahl Mitglieder des Ausschusses für die Reform der Kreisverhältnisse in den Provinzen des Reiches... (Text continues with details of the meeting and discussions on administrative reforms.)

Leipzig, 2. Juli. Auf eine im amtlichen Teil unserer Zeitung veröffentlichte Bekanntmachung des Rathes der Stadt Leipzig über die Beschaffung von Rindfleisch... (Text discusses the procurement of beef for the city's needs.)

Leipzig, 2. Juli. Gestern verlegten sich zwei für den Dienst der Stadt bedeutsame Ereignisse: die Einweihung des Fülldepots der Feuerweh... (Text reports on the dedication of a fire station and other city events.)

Die Verlosungscommission des Hauswärtersverbandes hat in Folge der St. Nicolaigemeinde... (Text reports on a public lottery or drawing of lots.)

Unter Teilnahme der Geseh der Firma, sämtlicher Mitarbeiter und deren Angehörigen, sowie vieler Geschäftsleute... (Text describes a public event or celebration involving a company and its employees.)

Leipzig, 2. Juli. Am Sonntag früh 8 Uhr 30 Min. führten 50 von Amerika zurückgekehrte Kaufleute... (Text reports on the arrival of a group of people from America.)

Ein von Schülern des hiesigen Conservatoriums besetzter Sonderzug wurde gestern Vormittag 11 Uhr 20 Min. nach Grimma abgegangen... (Text mentions a special train for students and its departure.)

Ein Schreiber aus Bismarck-Witz, der von der königlichen Staatsanwaltschaft Berlin wegen Betrugs bedrohlich verfolgt wird... (Text reports on a legal case involving a writer.)

Im neuen Sommer-Theater im Hotel Stadt Nürnberg gelang heute Montag der feierliche Einzug des Albert... (Text describes the opening of a new summer theater.)

Im Schauspielhaus-Theater beginnt am Dienstag der sieben... (Text mentions a performance at the Schauspielhaus.)

Leipzig, 30. Juni. Die Bekämpfung der Frauen... (Text discusses a social issue related to women.)

Leipzig, 30. Juni. Dem jüngst erschienenen Jahresbericht des von Herrn... (Text reports on an annual report or study.)

Leipzig, 1. Juli. Die Wendische Riege, genannt 'Riege Einheit', vom Plagwitzer Turm... (Text describes a group or organization called 'Riege Einheit').

Leipzig, 30. Juni. Wegen Verletzung des früheren Rathes Herr... (Text reports on a legal or administrative matter involving a council member.)

Chemnitz, 1. Juli. Zu der am Freitag Abend nach dem Restaurant 'Hoffnung' eintreffenden Versammlung der Arbeiter... (Text describes a meeting or assembly of workers.)

Leipzig, 30. Juni. In vergangener Nacht brannte im Stadtteil... (Text reports on a fire incident in the city.)

Leipzig, 30. Juni. Der leichtsinnige Umgang mit Schießwaffen... (Text discusses the danger of improper use of firearms.)

Leipzig, 30. Juni. Vorher hatte man wenig zu sagen über Kreuzfahrten in... (Text mentions a report on river cruises.)

Leipzig, 30. Juni. Der leichtsinnige Umgang mit Schießwaffen... (Text discusses the danger of improper use of firearms.)

Leipzig, 30. Juni. In Begleitung des Rectors und zweier Professoren... (Text reports on an official visit or event.)

Leipzig, 30. Juni. Mit dem Baue der neuen Schule soll gleichzeitig ein... (Text discusses the construction of a new school.)

Leipzig, 30. Juni. Der König ertheilt heute Nachmittag um... (Text reports on a royal decree or appointment.)

Berlin, 30. Juni. Das Reich der Raden... (Text reports on news from Berlin.)

Berlin, 30. Juni. Der Reichstag hat heute... (Text reports on the activities of the Reichstag.)

Berlin, 30. Juni. Der Reichstag hat heute... (Text reports on the activities of the Reichstag.)

Berlin, 30. Juni. Der Reichstag hat heute... (Text reports on the activities of the Reichstag.)

Berlin, 30. Juni. Der Reichstag hat heute... (Text reports on the activities of the Reichstag.)

Berlin, 30. Juni. Der Reichstag hat heute... (Text reports on the activities of the Reichstag.)

Ständebörse dem Allgemeinen... (Text reports on a public event or fair.)

Ständebörse dem Allgemeinen... (Text reports on a public event or fair.)

Ständebörse dem Allgemeinen... (Text reports on a public event or fair.)

Ständebörse dem Allgemeinen... (Text reports on a public event or fair.)

Ständebörse dem Allgemeinen... (Text reports on a public event or fair.)

Ständebörse dem Allgemeinen... (Text reports on a public event or fair.)

Ständebörse dem Allgemeinen... (Text reports on a public event or fair.)

Ständebörse dem Allgemeinen... (Text reports on a public event or fair.)

Ständebörse dem Allgemeinen... (Text reports on a public event or fair.)

Ständebörse dem Allgemeinen... (Text reports on a public event or fair.)

Kunst und Wissenschaft.

Kunst und Wissenschaft.

Königl. sächsischer Militärverein „105er“.

Königl. sächsischer Militärverein „105er“.

vom Offizier und dem Unteroffizier des 106. Regiments...

Sport.

Galé, 30. Juni. Gestern Abend um 8.45 Uhr traf der...

Am 30. Juni. Gestern ging am Sonntag vor dem...

Am 30. Juni telegraphisch von London dem 30. Juni...

Weniger zu Gunsten am 30. Juni. Preis von der...

Weniger zu Gunsten am 30. Juni. Preis von der...

Vermischtes.

Thierquälerei. Berlin, 30. Juni. Ein unglücklich...

Thier. 30. Juni. Heute wird der 'Post' aus dem...

Strolche. 30. Juni. Zwei Wildbiebe, welche im...

Reisestück. 30. Juni. In Karpen bei Dramburg...

Unglück. 29. Juni. Der wegen des Kollerer-Mittels...

Thier. 30. Juni. Der Central-Ausschuß zur...

Unglück. 29. Juni. Es ereignet sich ein Unglück...

Rückführung eines hohen Preis des ersten deutschen...

London, 30. Juni. Der Dampfer 'Mantilla' von der...

Der Kopf des Schloßhauptmanns. Am Ausgange...

Ein junger Mann. Gestern ist in einem hochdeutschen...

Der Samartier-Verein zu Leipzig verleiht unentgeltlich...

Ein junger Mann. Gestern ist in einem hochdeutschen...

Der Samartier-Verein zu Leipzig verleiht unentgeltlich...

Ein junger Mann. Gestern ist in einem hochdeutschen...

Der Samartier-Verein zu Leipzig verleiht unentgeltlich...

Ein junger Mann. Gestern ist in einem hochdeutschen...

Meteorologische Beobachtungen auf der Sternwarte zu Leipzig vom 24. bis 30. Juni 1894.

Table with columns: Zeit der Beobachtung, Baromet. Stand, Therm. Stand, Relative Feuchtigk., Windrichtung u. Stärke, Himmelssicht.

\*) Früh 1/5 Uhr Regen; Abends 7 1/2 Uhr Regen; \*) Früh...

Meteorologische Beobachtungen auf der Sternwarte zu Leipzig. Höhe 119 Meter über dem Meer.

Table with columns: Zeit der Beobachtung, Baromet. Stand, Therm. Stand, Relative Feuchtigk., Windrichtung u. Stärke, Himmelssicht.

Aus dem Witterungsbericht von der Seewarte zu Hamburg.

Vom 30. Juni 1894, Morgens 8 Uhr.

Table with columns: Stations-Name, Baromet. Stand, Richtung und Stärke des Windes, Wetter, Temperatur.

Beobachteter Beobachter Dr. Hermann Schilling zu Leipzig.

Volkswirtschaftliches.

Wie für diesen Teil bestimmten Sendungen sind zu richten an den verantwortlichen Redakteur...

Einfuhr und Ausfuhr.

der wichtigeren Waarenartikel im deutschen Zollgebiete im Monat Mai 1894 und im gleichen Monat des Vorjahres.

Table with columns: Waarengattung, Einfuhr im Monat, Ausfuhr im Monat.

Waarengattung.

Table with columns: Waarengattung, Einfuhr im Monat, Ausfuhr im Monat.

Telegramme.

Opeln, 1. Juli. (Reichs-Telegramm.) Die Bewilligung...

Die dritte Vergrößerung der dauernden Gewerbe-Ausstellung...

Um die Beschränkung der Zahl von Ausstellern einziger...

Es erscheint nunmehr angebracht, auf die allgemeine Wirkung...

Wie entstehen brauchbare Erfindungen?

Bezeichnet man die erfindnerische Thätigkeit als solche im...

Landwirthschaftlicher Central-Verein der Provinz Sachsen.

General-Versammlung. P. O. Eine der ersten landwirthschaftlichen Centralvereine...

Wohl der Großstadt bedarf, einmal bei den stetig wachsenden...

Es ist kein die deutsche Handelskraft von der...

Die amerikanische Eisenbahnwesen...

Das eidgenössische Eisenbahnwesen...

II. Vereinstage Schweizerbahnen...

J. Die „Schweizer Union“, die Berliner Eisenbahn...

Das eidgenössische Eisenbahnwesen...

Das eidgenössische Eisenbahnwesen...

Das eidgenössische Eisenbahnwesen...

Wohl der Großstadt bedarf, einmal bei den stetig wachsenden...

Es ist kein die deutsche Handelskraft von der...

Die amerikanische Eisenbahnwesen...

Das eidgenössische Eisenbahnwesen...

II. Vereinstage Schweizerbahnen...

J. Die „Schweizer Union“, die Berliner Eisenbahn...

Das eidgenössische Eisenbahnwesen...

Das eidgenössische Eisenbahnwesen...

Das eidgenössische Eisenbahnwesen...

Wohl der Großstadt bedarf, einmal bei den stetig wachsenden...

Es ist kein die deutsche Handelskraft von der...

Die amerikanische Eisenbahnwesen...

Das eidgenössische Eisenbahnwesen...

II. Vereinstage Schweizerbahnen...

J. Die „Schweizer Union“, die Berliner Eisenbahn...

Das eidgenössische Eisenbahnwesen...

Das eidgenössische Eisenbahnwesen...

Das eidgenössische Eisenbahnwesen...

Wohl der Großstadt bedarf, einmal bei den stetig wachsenden...

Es ist kein die deutsche Handelskraft von der...

Die amerikanische Eisenbahnwesen...

Das eidgenössische Eisenbahnwesen...

II. Vereinstage Schweizerbahnen...

J. Die „Schweizer Union“, die Berliner Eisenbahn...

Das eidgenössische Eisenbahnwesen...

Das eidgenössische Eisenbahnwesen...

Das eidgenössische Eisenbahnwesen...

SLUB Wir führen Wissen.

SLUB Wir führen Wissen.

SLUB Wir führen Wissen.

SLUB Wir führen Wissen.

Post, Telegraphen- und Fernsprechwesen.

Telegraphen und Post (Telegr.) sind von Seiten einer Centralstelle der Regierung zu unterwerfen.

Königliches Amtsgericht Leipzig.

Am 29. Juni eingetragene: Die Commanditgesellschaft in Firma Böge & Co. in Leipzig (Commanditist Herr Dr. H. Böge) als deren Liquidator Herr Dr. H. Böge...

Königreich Sachsen.

Eingetragen die Firmen: Carl Wendlandt in Leipzig, Carl Wendlandt in Leipzig, Carl Wendlandt in Leipzig...

Zahlungs-Einstellungen zc.

Table with columns: Name, Ort, Betrag, etc. Listing various companies and their payment statuses.

Verdingungen im Juli.

- 1. Leipzig, Straßenreparatur, Bürgerweilung; 7. Leipzig, Straßenreparatur, Bürgerweilung; 16. Dresden, Straßenreparatur, Bürgerweilung...

Literatur.

Geogr. Anstalt des Centralvereins für Handelsgeographie und Förderung deutscher Interessen im Ausland. Die in Berlin im 25. Juni erschienene Nr. 26 enthält: Handelsgeographie...

Börsen- und Handelsberichte.

New-York, 30. Juni. Die Börse eröffnete ruhig und verhielt sich im weiteren Verlaufe in durchweg fester Haltung. Schluss in Höhe des Umsatzes der Action über 20000 Stück.

Flachs. Hanf. Jute.

London, 30. Juni. Flachs. Hanf und Jute ruhig. London, 30. Juni. Flachs. Hanf und Jute ruhig. London, 30. Juni. Flachs. Hanf und Jute ruhig.

Garne. Tücher. Stoffe.

New-York, 30. Juni. Baumwollgarne. Der Markt für Linnengarn erhellte sich durch den Anstieg der Preise für Jute und Baumwolle...

Seide. Seidenwaren.

London, 30. Juni. Seidenwaren. (Wochenbericht) Seit unserem letzten Berichte hat sich der Seidenmarkt in London...

Wollberichte.

Bremen, 30. Juni. Wollberichte. (Wochenbericht) Der Markt für Wolle eröffnete in Bremen...

zu den Kurs von Ultime die Notierung von 66 erreicht wurde. Da jene Notierung sich nicht bestätigte, wurde das Ultime am 29. Juni wieder ab und nach zu 66. Gold-Wochenscheine: Deutschland 411 1/2...

Wachwolle.

Wachwolle, 30. Juni. 11 Uhr Mittags. Baumwollmarkt stetig, per Juli 1897, 30. Juni. Wachwolle. (Originalbericht der Herren Kottwitz & Co., vormalig Lohmann & Co.) Die Umsätze in diesem...

Wachwolle, 30. Juni. 11 Uhr Mittags. Baumwollmarkt stetig, per Juli 1897, 30. Juni. Wachwolle. (Originalbericht der Herren Kottwitz & Co., vormalig Lohmann & Co.) Die Umsätze in diesem...

Wachwolle, 30. Juni. 11 Uhr Mittags. Baumwollmarkt stetig, per Juli 1897, 30. Juni. Wachwolle. (Originalbericht der Herren Kottwitz & Co., vormalig Lohmann & Co.) Die Umsätze in diesem...

Wachwolle, 30. Juni. 11 Uhr Mittags. Baumwollmarkt stetig, per Juli 1897, 30. Juni. Wachwolle. (Originalbericht der Herren Kottwitz & Co., vormalig Lohmann & Co.) Die Umsätze in diesem...

Wachwolle, 30. Juni. 11 Uhr Mittags. Baumwollmarkt stetig, per Juli 1897, 30. Juni. Wachwolle. (Originalbericht der Herren Kottwitz & Co., vormalig Lohmann & Co.) Die Umsätze in diesem...

Wachwolle, 30. Juni. 11 Uhr Mittags. Baumwollmarkt stetig, per Juli 1897, 30. Juni. Wachwolle. (Originalbericht der Herren Kottwitz & Co., vormalig Lohmann & Co.) Die Umsätze in diesem...

Wachwolle, 30. Juni. 11 Uhr Mittags. Baumwollmarkt stetig, per Juli 1897, 30. Juni. Wachwolle. (Originalbericht der Herren Kottwitz & Co., vormalig Lohmann & Co.) Die Umsätze in diesem...

Wachwolle, 30. Juni. 11 Uhr Mittags. Baumwollmarkt stetig, per Juli 1897, 30. Juni. Wachwolle. (Originalbericht der Herren Kottwitz & Co., vormalig Lohmann & Co.) Die Umsätze in diesem...

Wachwolle, 30. Juni. 11 Uhr Mittags. Baumwollmarkt stetig, per Juli 1897, 30. Juni. Wachwolle. (Originalbericht der Herren Kottwitz & Co., vormalig Lohmann & Co.) Die Umsätze in diesem...

Wachwolle, 30. Juni. 11 Uhr Mittags. Baumwollmarkt stetig, per Juli 1897, 30. Juni. Wachwolle. (Originalbericht der Herren Kottwitz & Co., vormalig Lohmann & Co.) Die Umsätze in diesem...

Wachwolle, 30. Juni. 11 Uhr Mittags. Baumwollmarkt stetig, per Juli 1897, 30. Juni. Wachwolle. (Originalbericht der Herren Kottwitz & Co., vormalig Lohmann & Co.) Die Umsätze in diesem...

Wachwolle, 30. Juni. 11 Uhr Mittags. Baumwollmarkt stetig, per Juli 1897, 30. Juni. Wachwolle. (Originalbericht der Herren Kottwitz & Co., vormalig Lohmann & Co.) Die Umsätze in diesem...

Wachwolle, 30. Juni. 11 Uhr Mittags. Baumwollmarkt stetig, per Juli 1897, 30. Juni. Wachwolle. (Originalbericht der Herren Kottwitz & Co., vormalig Lohmann & Co.) Die Umsätze in diesem...

Wachwolle, 30. Juni. 11 Uhr Mittags. Baumwollmarkt stetig, per Juli 1897, 30. Juni. Wachwolle. (Originalbericht der Herren Kottwitz & Co., vormalig Lohmann & Co.) Die Umsätze in diesem...

Wachwolle, 30. Juni. 11 Uhr Mittags. Baumwollmarkt stetig, per Juli 1897, 30. Juni. Wachwolle. (Originalbericht der Herren Kottwitz & Co., vormalig Lohmann & Co.) Die Umsätze in diesem...

Wachwolle, 30. Juni. 11 Uhr Mittags. Baumwollmarkt stetig, per Juli 1897, 30. Juni. Wachwolle. (Originalbericht der Herren Kottwitz & Co., vormalig Lohmann & Co.) Die Umsätze in diesem...

Wachwolle, 30. Juni. 11 Uhr Mittags. Baumwollmarkt stetig, per Juli 1897, 30. Juni. Wachwolle. (Originalbericht der Herren Kottwitz & Co., vormalig Lohmann & Co.) Die Umsätze in diesem...

Wachwolle, 30. Juni. 11 Uhr Mittags. Baumwollmarkt stetig, per Juli 1897, 30. Juni. Wachwolle. (Originalbericht der Herren Kottwitz & Co., vormalig Lohmann & Co.) Die Umsätze in diesem...

Wachwolle, 30. Juni. 11 Uhr Mittags. Baumwollmarkt stetig, per Juli 1897, 30. Juni. Wachwolle. (Originalbericht der Herren Kottwitz & Co., vormalig Lohmann & Co.) Die Umsätze in diesem...

Wachwolle, 30. Juni. 11 Uhr Mittags. Baumwollmarkt stetig, per Juli 1897, 30. Juni. Wachwolle. (Originalbericht der Herren Kottwitz & Co., vormalig Lohmann & Co.) Die Umsätze in diesem...

Wachwolle, 30. Juni. 11 Uhr Mittags. Baumwollmarkt stetig, per Juli 1897, 30. Juni. Wachwolle. (Originalbericht der Herren Kottwitz & Co., vormalig Lohmann & Co.) Die Umsätze in diesem...

Wachwolle, 30. Juni. 11 Uhr Mittags. Baumwollmarkt stetig, per Juli 1897, 30. Juni. Wachwolle. (Originalbericht der Herren Kottwitz & Co., vormalig Lohmann & Co.) Die Umsätze in diesem...

Wachwolle, 30. Juni. 11 Uhr Mittags. Baumwollmarkt stetig, per Juli 1897, 30. Juni. Wachwolle. (Originalbericht der Herren Kottwitz & Co., vormalig Lohmann & Co.) Die Umsätze in diesem...

Wachwolle, 30. Juni. 11 Uhr Mittags. Baumwollmarkt stetig, per Juli 1897, 30. Juni. Wachwolle. (Originalbericht der Herren Kottwitz & Co., vormalig Lohmann & Co.) Die Umsätze in diesem...

Wachwolle, 30. Juni. 11 Uhr Mittags. Baumwollmarkt stetig, per Juli 1897, 30. Juni. Wachwolle. (Originalbericht der Herren Kottwitz & Co., vormalig Lohmann & Co.) Die Umsätze in diesem...

Wachwolle, 30. Juni. 11 Uhr Mittags. Baumwollmarkt stetig, per Juli 1897, 30. Juni. Wachwolle. (Originalbericht der Herren Kottwitz & Co., vormalig Lohmann & Co.) Die Umsätze in diesem...

Wachwolle, 30. Juni. 11 Uhr Mittags. Baumwollmarkt stetig, per Juli 1897, 30. Juni. Wachwolle. (Originalbericht der Herren Kottwitz & Co., vormalig Lohmann & Co.) Die Umsätze in diesem...

Wachwolle, 30. Juni. 11 Uhr Mittags. Baumwollmarkt stetig, per Juli 1897, 30. Juni. Wachwolle. (Originalbericht der Herren Kottwitz & Co., vormalig Lohmann & Co.) Die Umsätze in diesem...

Wachwolle, 30. Juni. 11 Uhr Mittags. Baumwollmarkt stetig, per Juli 1897, 30. Juni. Wachwolle. (Originalbericht der Herren Kottwitz & Co., vormalig Lohmann & Co.) Die Umsätze in diesem...

Wachwolle, 30. Juni. 11 Uhr Mittags. Baumwollmarkt stetig, per Juli 1897, 30. Juni. Wachwolle. (Originalbericht der Herren Kottwitz & Co., vormalig Lohmann & Co.) Die Umsätze in diesem...

Wachwolle, 30. Juni. 11 Uhr Mittags. Baumwollmarkt stetig, per Juli 1897, 30. Juni. Wachwolle. (Originalbericht der Herren Kottwitz & Co., vormalig Lohmann & Co.) Die Umsätze in diesem...

Wachwolle, 30. Juni. 11 Uhr Mittags. Baumwollmarkt stetig, per Juli 1897, 30. Juni. Wachwolle. (Originalbericht der Herren Kottwitz & Co., vormalig Lohmann & Co.) Die Umsätze in diesem...



Verzeichniss der Reise-Artikel

Wilh. Kirschbaum,

Fernsprech-Anschl.:  
Amt 1, No. 2372.

Fernsprech-Anschl.:  
Amt 1, No. 2372.

Neumarkt 38 LEIPZIG Neumarkt 38.

Solides eigenes Fabrikat. Gegründet 1864. Billige, feste Preise.



Per Stück von M. 3. bis M. 30. **Reise-Handkoffer** Per Stück von M. 3. bis M. 30.  
in allen Grössen und Qualitäten von Leder, Segeltuch, Leinwand und Ledertuch.

Praktische Feldflaschen

In bestem Rindleder

Herausnehmen  
des  
Glases.

Sehr praktisch  
beim  
Reinigen  
und bei  
etwaigen Bruch desselben.

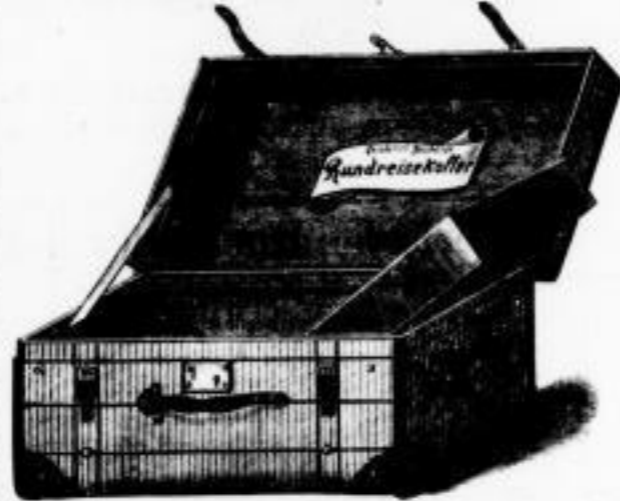
Preis per Stück von M. 3.— an.

Einfachere Sorten in Leder von 50 Pfg. an  
bis M. 3.—.

Cognacflaschen in Leder.

Kleine handliche Form von 50 Pfg. an bis M. 1.50.

Rundreisekoffer.



Eingestemmte Seitenboden, gut Schloss. Einsatz z. Herausheben.  
No. 32880, (55 cm lg.) Pa. Segeltuch n. Ledersack u. Leinwand M. 18.—  
No. 32890, (60 cm lg.) ————— 20.—

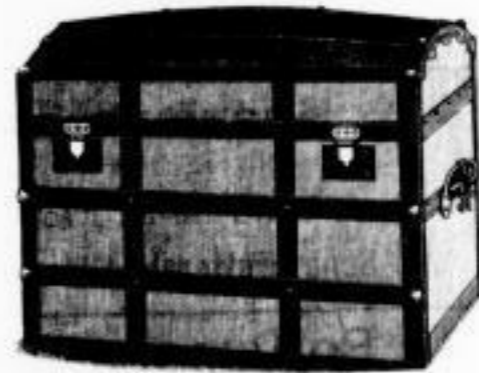
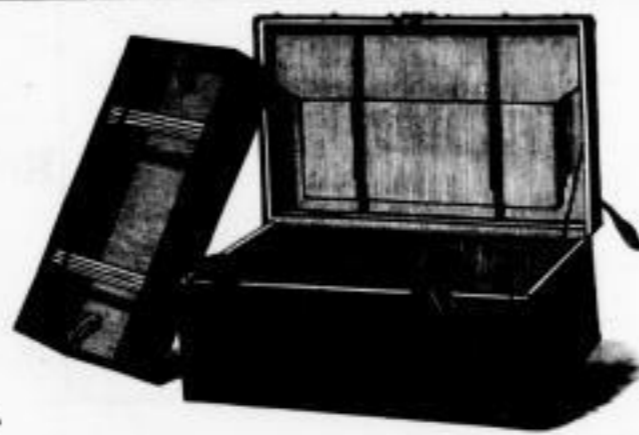
Reise-Necessaires

in reichster Auswahl und in allen Grössen



Weich in Rollenform oder auch fest als Kasten  
gearbeitet.

Das Stück von M. 3.— an bis M. 36.—



Per Stück von M. 15.— an bis M. 50.—

Per Stück von M. 15.— an bis M. 50.—

Holz-Reise-Koffer für Damen und Herren.

Höchst solid und leicht in allen gangbaren Grössen und Mustern.



Per Stück von M. 3.— an bis M. 30.— **Reisetaschen in neuesten Mustern** Per Stück von M. 3.— an bis M. 30.—  
aus Leder, Segeltuch, Ledertuch etc. für Herren und Damen.

En gros. — En détail.

# Verzeichniss der Reise-Artikel

Gegründet 1864.

Solides  
eigenes Fabrikat.

## Wilh. Kirschbaum

Billigste,  
feste Preise.

Neumarkt 38 • Leipzig • Neumarkt 38.

<p><b>Courir-Taschen</b> für Herren.</p>  <p>Per Stück von M. 4.— an bis M. 12.—.</p>	<p><b>Courir-Taschen</b> für Damen aus Kalbleder, Saffian etc.</p>  <p>Per Stück von M. 2.— an bis M. 12.—.</p>	<p><b>Faltentaschen aus vorzügl. Leder.</b> Ungepackt 7 cm., gepackt bis 24 cm. dehnbar.</p>  <p>Per Stück von M. 25.— an bis M. 40.—.</p>	<p><b>Koffer-Taschen</b> aus vorzüglichem Chagrinileder zum Eng- und Weitschnallen. In 4 Grössen.</p>  <p>Per Stück von M. 19.— an bis M. 30.—.</p>	<p><b>Reise-Rollen (Toilette-Gelegenheit)</b></p>  <p>Per Stück von 50 Pfg. an bis M. 4.—.</p> <p><b>Plaid-Hüllen von Segeltuch</b></p>  <p>Preis per Stück M. 2.50.</p>
--	---	---	--	--

Anerkannt beste  
**Touristen-Tasche**



circa 37 cm lang, 36 cm breit, 13 cm hoch.

Zum Umhängen, in der Hand und als Tornister zu tragen.  
Leicht, elegant und praktisch.  
In Segeltuch braun M. 14.—  
Aus bestem Chagrinileder M. 20.—

**Umhänge-Taschen für Fusspartien**  
aus Leder, Segeltuch, Ledertuch in allen Grössen.



Per Stück von M. 1.50 an bis M. 18.50.

**Praktische Bergtornister**  
in allen Grössen und Qualitäten, reichste Auswahl.



Per Stück von M. 3.— an bis M. 20.—.

**Reise-Besteck-Etuis**



mit Messer, Gabel, Löffel, Trinkglas etc.  
in reicher Auswahl.

**Elegante Damen-Handtäschchen.**  
In reichhaltigster Auswahl. Neueste Muster.



Per Stück von M. 1.— an bis M. 12.—.

**Bayerische Rucksäcke.**  
Für Gebirgsreisen  
die einzig richtige Ausrüstung.



Solideste Arbeit! Beste Stoffe!

von imprägnirtem, wasserdichten Stoff, grau melirt, mit starken Rindleder-Tragriemen innen mit 1 Tasche, à Stück M. 5.50.  
Derselbe oben mit Schutzklappe und 2 Aussentaschen, ebenfalls mit 1 Tasche innen, à Stück M. 6.50.  
Einfachere Sorte von grünem, starken Stoff, ebenfalls in bester Ausführung mit Rindleder-Tragriemen per Stück M. 3.75.  
Kleinere Sorten für Schüler ebenfalls vorrätlich zu entsprechend billigeren Preisen.

**Praktische Plaidtaschen.**  
In verschiedenen Grössen von Segeltuch etc.



Per Stück von M. 4.— an bis M. 15.—.

**Spazierstöcke**  
in reicher Auswahl.  
Sommerschirme M. 1.75 bis M. 4.50.  
Schirmfutterale für die Reise.

**Reise-Apotheken, Schwammbeutel etc.**  
**Reise-Trinkbecher, Seifendosen etc.**  
in verschiedenen Sorten.  
Damen-Gürtel.  
Per Stück von 50 Pfg. an.

**Portemonnaies**  
aus einem Stück ohne jede Naht!  
Laut nebenstehender Zeichnung aus echtem braunen Juchtenleder.  
Elegant u. sehr dauerhaft.  
Per Stück M. 3.—.



Solid gearbeitete  
**Markt-Taschen**  
aus bestem Material.



Per Stück von 50 Pf. an bis M. 2.50.

**Damenhut-koffer**  
in verschiedenen Qualitäten und Grössen.  
Per Stück von M. 3.75 bis M. 10.—.



**Kirschbaum's garantirte Portemonnaies**  
ohne jede Naht.  
Nächst geliebtes praktisches Portemonnaie auf denkbar solideste Weise gearbeitet. Enthaltend: 1 grosse weite Tasche für Courant, sowie 4 kleinere Taschen und höchst praktischen Separatverschluss für Geld. (Dauerhaftes existirt nicht.)  
Aus einem Stück Seehundleder garantirt echt.  
Per Stück von M. 3.50 an bis M. 7.—.



**Hosenträger.**  
Beste Qualitäten. Per Paar von M. 1.— an.  
**Reiseschuhe für Damen und Herren,**  
sowie überhaupt  
sämmliche gangbare Reise-Artikel  
in grösster Auswahl.

**Portemonnaies und Portetresors**  
nur beste Qualitäten  
circa 300 Sorten.

