

Bezugs-Preis

In der Hauptstadt oder den im Reich...

Die Morgen-Ausgabe erscheint am 7/7 Uhr...

Redaction und Expedition:

Johannstraße 8.

Filialen:

Alle Memm's Courtin, Alfred Oden...

Nr 545.

Sonntag den 25. October 1896.

Anzeigen-Preis

Die 6spaltige Zeile 20 Hg.

Restanten unter den Redactionen...

Extra-Beilagen (gratis), aus mit den...

Annahmefrist für Anzeigen:

Abend-Ausgabe: Vormittags 10 Uhr...

Druck und Verlag von E. Holz in Leipzig

Leipziger Tageblatt und Anzeiger.

Amtsblatt des königlichen Land- und Amtsgerichtes Leipzig, des Rathes und Polizei-Amtes der Stadt Leipzig.

90. Jahrgang.

Aus der Woche.

Die Verhaftung jener Berliner Reporter...

Der Termin der Reichstags-Verhandlung...

Was die Zwangs-Einweisung angeht...

Die entscheidende Wirkung der Rede...

Über den schändlichen Mordmord...

Fürst Bismarck und Russland.

Der vom Telegraphen bereits angelegte Artikel...

Die „Vossische Zeitung“ erinnert daran...

Das einzige Hindernis ist Fürst Bismarck...

Aber der Kritik der „Voss. Ztg.“...

Wir lassen andere gleichgültige Symptome...

eine anderweitige Anordnung haben...

So entstand Kronstadt mit der Kavallerie...

Deutsches Reich.

Leipzig, 24. October. Aus Westpreußen...

Leipzig, 24. October. Herr Liebknecht...

„Es wird jetzt daran erinnert, daß schon...

„Trotz des belägigen Gesangs wurde das Schiff...

Wenn dieser allbekannteste authentische...

C. H. Berlin, 24. October. Die Anarchisten...

Berlin, 24. October. Die brandenburgische...

Die „Nat.-Ztg.“ faßt hieran folgende...

Y. Berlin, 24. October. (Telegramm.)...

© Berlin, 24. October. Wie der „Reichs-Ztg.“...







**Ein Cremesoufflé** auf dem Halle der Herr Trostsch.  
**Ein Soufflé** auf dem Halle der Herr Trostsch.  
**Ein Soufflé** auf dem Halle der Herr Trostsch.  
 Repertoire: Montag, den 26. October: **Verbeil**. Dichter: **Ge-witterhäuser**. Anfang 7 1/2 Uhr.

Die neuen Decorationen des 1. Actes (**Wahnsinn im Waldhause**) und des 4. Actes (**Wahnsinn im Waldhause**) sind auf dem Theater der Hoftheater der Herr Kanitz & Kollmann in Wien.  
 Nach dem 1. und 3. Act haben längere Pausen statt.  
**Gewöhnliche Preise.**  
 Einlog 1/2 Uhr. Anfang 7 1/2 Uhr. Ende 10 Uhr.

**Carola-Theater.**  
 Sonntag, den 25. October 1896.  
**Anfang 7 Uhr.**  
**Der Lieutenant zur See.**  
 Operette in 3 Acten von G. Schick und E. Hermann.  
 Musik von Paul Roth.  
**Gewöhnliche Preise.**  
 Einlog 1/2 Uhr. Anfang 7 Uhr. Ende noch 1/10 Uhr.

**Billet-Verkauf** an der Tageskasse des Carola-Theaters (Siphonstraße 19) von 10 1/2-1 Uhr. Ende an der Tageskasse des Neues Stadt-Theaters von 10 1/2-3 Uhr.  
 Die Direction des Stadt-Theaters.  
**Verein Thalia, Siphonstraße 42.**  
 Sonntag, den 25. October 1896.  
**Böse Zungen.** Schauspiel in 5 Acten von H. Laube.  
 Aufführung 1/2 6 Uhr. Einlog 6 Uhr. Anfang 1/2 7 Uhr.

## Tanzunterrichts-Anzeige.

Hierdurch beziehe ich mich ergebenst anzuzeigen, daß meine stündlichen **Course für Anstands- und Tanz-unterricht** für junge Damen, Herren und Kinder Anfang November beginnen. Unterricht in Heilgymnastik wird auf Wunsch gern erteilt. — Anmeldungen können täglich entgegen von 11 Uhr Vormittag bis 6 Uhr Nachmittags.  
**Frau Clotilde verw. Hartmann geb. Sutor,**  
 Balletmeisterin, langjähriges Mitglied der Leipziger Stadttheater.  
 Wintergartenstrasse No. 7, II. Etage links.

## Tanzunterrichts-Anzeige.

Hierdurch beziehe ich mich ergebenst anzuzeigen, daß ich Anfang November wieder, wie ohnehin, einen **Course für Anstands- und Tanz-Unterricht** für junge Damen, Herren und Kinder eröffnen werde. Bei Verlangen bin ich auch gern bereit, in Privatstunden Unterricht zu erteilen. Darauf reflectirte bitte ich bezüglich, ihre Anmeldungen in meiner Wohnung **Ulrichstraße 8, I. Stage**, täglich von 11 Uhr Vorm. bis 6 Uhr Nachm. täglich entgegen zu nehmen.  
**Frau Hermine Door.**

## Anstands- und Tanz-Unterricht.

Hierdurch beehren wir uns anzuzeigen, dass unsere sämtlichen **Unterrichts-Curse** für junge Damen, Herren, Kinder und Privat auch in diesem Jahre **Anfang November** beginnen.  
**A. M. de Groot und Frau.**  
 Gef. Anmeldungen werden in unserer Wohnung, **Lehmann's Garten, Villa Friederich, p. r.,** täglich 11-6 Uhr entgegen genommen.

## E. Bachmann & Reiter,



Maschinen-Fabrik,  
 Kesselschmiede und Dampfhammerbetrieb  
 Lutherstrasse 6. Leipzig-Reudnitz. Fernspr. A. I. 205.  
**Dampfkessel jeder Grösse, Behälter Pfannen**  
 für alle Arten von Flüssigkeiten, **Apparate** für chemische Fabriken, Zuckerfabriken, Brauereien und Filbereien.

## Hauptmöbelmagazin

Markt 8. **Paul Michaud,** Hainstrasse 1.  
 Barthel's Hof.  
 Altrenommiertes und grösstes Etablissement Leipzigs.  
 Specialgeschäft für gutbürgerliche Wohnungseinrichtungen.  
 Fernsprecher I. 533.



## Winter-Handschuhe

für Damen und Herren  
 in Glace, Wildleder und Hammgarn  
 mit Woll- und Pelzfutter  
 Saisons 1896/97.

**A. Böhr,** Passage Stechner.  
 Fernsprecher No. 9078.

## Oscar Kirsten

10 Reichsstrasse 10  
 gegenüber vom Salzschloß.  
**Pelzwaren - Confection**  
 nur eigener Anfertigung.  
 Grosses Lager  
**fertiger Pelzwaren**  
 für Damen und Herren.  
 Fernsprech-Anschluss  
 Amt I 2555.

Seidenband- u.  
 Seidenwarenhaus  
**E. Hoffmann**  
 Markt 9.  
 Neu aufgenommen:  
 Alle Arten  
**Seidenstoffe**  
 in schwarz, weiss und farbig  
 zu billigen Preisen.

## Kunstmöbel-Fabrik

**Robert Schumann**

Decorations-Atelier.

## Specialgeschäft

für Ausstattung  
 einfacher und feiner Wohnräume.  
 Permanente Ausstellung.

Leipzig  
 Lange Strasse 7.

## Otto Neitsch, Halle (Saale).

Fabrik für Feld-, Industrie- und Seil-Eisenbahnen.

Specialität seit 1863.  
 I. Abteilung: Feld-Eisenbahnen:  
 Grosses Lager, flotte, geübte und solide Fabrikation  
 ganzer Anlagen und Einzeltheile.

Wagen jeder Art.  
 Radsätze, Räder.  
 Lager.  
 Drehscheiben.  
 Weichen.



Festliegende und leicht-  
 bewegliche Gleise vor-  
 züglicher Construction,  
 gesetzlich geschützt.  
 Stahlschienen und  
 Schwellen.  
 Befestigungsmaterialien  
 als:  
 Laschen, Laschen-  
 schrauben, Schienen-  
 nagel, Klemmplatten,  
 Haken-schrauben etc.

Kataloge gratis.

## MEY & EDLICH, LEIPZIG, Neumarkt 20-22

### Abtheilung: Holzwaren.

Staffeleien. — Panelbretter. — Sitztruhen. — Käfigständer. — Salontische.

**Truhen, Tische in grüner Farbe.**

No. 201. Holz, schwarz, matt und blank, 115 cm hoch, ob. Platte 30 cm im Quadrat. A 1150.

No. 202. Holz, schwarz, matt und blank polirt, mit Goldverzierungen u. feine Spiegel. Länge 115 cm, Breite 30 cm, Tiefe 25 cm. A 90--

No. 204. Wandschrank, Eichenholz, verschliessbar, in feiner Arbeit, Thürrückzug mit bunten Innenschichten, 70 cm hoch, 94 cm breit, 24 cm tief sehr elegant. A 30--

No. 203. Holz, schwarz, matt u. blank, 115 cm hoch, ob. Platte 25 cm im Quadrat. A 7--

No. 205. Holz, schwarz, matt u. blank, 115 cm hoch, ob. Platte 25 cm im Quadrat. A 7--

### Abtheilung: Vernickelte Waaren.

Diese auf galvanischem Wege stark vernickelten Gegenstände eignen sich vorzüglich zum täglichen Gebrauch. Vernickelte Gegenstände laufen nie an, sie brauchen nie gepulvt zu werden; es genügt einfaches Abwischen, um ihnen sofort wieder ein sauberes Aussehen zu geben.

Tortenschneidern. Zuckerringen.  
 Salatschüsseln. Tortenplatten.  
 Kannenuntersetzter. Gläsersteller.  
 Gut vernickelte  
**Kaffee- u. Thee-Services**  
 in reichster Auswahl.  
 Softkannen. Rumkannen.  
 Theegläser. Geléedosen.  
 Weinkühler. Zuckerdosen.

No. 210. Kaffee-Service, complet. A 22--  
 No. 211. Thee-Service, complet. A 15--  
 No. 212. Kaffee-Service, complet. A 22--  
 No. 213. Thee-Service, complet. A 15--  
 No. 214. Kaffee-Service, complet. A 22--  
 No. 215. Thee-Service, complet. A 15--



# „Meteor“-Gasglühlicht.

**Eigene Brennerconstruction. — „Meteor“-Glühkörper über 100 Kerzen Licht**  
 für jeden Apparat passend, übertreffen jeden andere Gasglühlicht an Helligkeit. Complete „Meteor“-Apparate (Glühkörper, Cylinder und Brenner mit Aluminium-Schutzglas pat. gesch.) sind die  
 bei Weitem billigsten Gasglühlicht-Apparate.

Bei Anschaffung von Gasglühlicht oder Erneuerung der Glühkörper lässt man sich Prüfungsbogen der Kaiserlich-technischen Reichsanstalt, Charlottenburg, vorlegen und weist jede Fabrik zurück, für das was nicht mindestens 100 Kerzen  
 Leuchtkraft schwarz auf weiss nachweisen kann. Dies ist der einzige Weg, um den Verkauf der vielen minderwertigen Fabrikate, welche angeboten werden, ein für allemal unmöglich zu machen und den Käufer vor Schaden zu bewahren.

**Continental-Gasglühlicht-Act.-Ges. „Meteor“ Berlin C., Jerusalemstrasse 17. Telephone: Amt I, No. 734.**  
 Alle Brenner, die nicht unsere ausführliche Firma auf der Brennerkron, sowie unsere Schutzmarke am Cylinder tragen, rühren nicht von uns her, was das Publikum im eigenen Interesse ganz besonders beachten sollte.  
**Verkaufsstelle in Leipzig: W. & R. Goshel.**



**Julius Feurich**  
 Königl. Sächs. Hof-Pianofortefabrik  
 Leipzig  
 Colonnadenstrasse 30.

## Feurich Pianinos Feurich Flügel

**Fabrikat  
 allerersten Ranges  
 vielfach prämiirt.**

Reichhaltigstes Lager.

### Eduard Tovar

Inhaber: Georg Barella  
 Petersstr. 36, Passage. **LEIPZIG** Petersstr. 36, Passage.  
 Filiale: Zeitzer Strasse 51.

*Billigste Bezugsquelle*

für **Geschenk-Gegenstände und Decorationen**

verbunden mit **3-Mark-Abtheilung und 1-Mark-Abtheilung.**

### Gebr. Just, Leipzig,

Grimmische Strasse 5, pt. u. 1. Etage.

Wir empfehlen



**Oberhemden  
 Uniformhemden  
 Kragen  
 Manschetten**

von nur besten und feinsten Qualitäten.

Leipziger  
 Bekleiderungs-  
 Manufactur  
 feinsten Genes

**Max Barthel**  
 Leipzig

Brühl, alte Billedekanne.  
 Verkaufshaus.

Catalog zu Diensten.  
 Telefon Amt I, No. 400.

## Heinrich Weigang,

Kurprinzstrasse Nr. 1.

Empfehle zur Winter-Zeison mein reichhaltiges Lager nur in meinen eigenen  
 Werkstätten angefertigter

### Herren-Garderoben,

als:  
**Rock- und Jacket-Anzüge**  
 in Cheviot, Kammergarn, Diagonal und Fantasie-Stoffen,  
**Winter-Paletots, Hohenzollern-Mäntel,  
 Kragen, Mäntel, Havelocks und Joppen.**  
 Enormes Lager in Knaben- u. Jünglings-Anzügen, Mänteln,  
 Paletots von dauerhaftesten Stoffen und guter Näharbeit. (Häuten gratis.)

### Engros-Stoff-Lager

in deutschen und englischen Fabrikaten.

Anfertigung eleganter und feiner  
**Herren-Bekleidung nach Maass**  
 zu billigen, aber festen Preisen in kürzester Zeit.

## Multiplex

Neueste elektrische **Gasfernzündung**  
 speciell für **Auer'sches Gasglühlicht.**

- Multiplex** ermöglicht die gleichzeitige Zündung beliebig vieler Glüh-  
 lampen durch Ziehen an einem einzigen Hebel oder Oeffnen  
 eines einzigen Hahnes.
- Multiplex** entzündet sich leicht von beliebigen Stellen sämtlicher  
 Glühlampen einer Reihe etc. auf einmal durch ein einziges Umfassen  
 eines kleinen Hebels.
- Multiplex** bietet also bei Gasbedienung, spec. bei Kuerlicht  
 die bequemste Handhabung des elektrischen Lichts  
 bei minimalen Kosten.
- Multiplex** vollständig angebracht, verursacht nicht die Beleuchtungs-  
 Körper.
- Multiplex** bietet absolute Sicherheit gegen Gasaustrittsmengen, kein  
 Zündöffnen ohne Zündung möglich.
- Multiplex** lässt sich an bestehenden Einrichtungen (Kuerlicht, Staub- und  
 Schmelzlampe) sofort anbringen.
- Multiplex** ist besonders geeignet für Privatzimmer, Schlafzimmer,  
 Schenkzimmer, Salze, Hotels, Treppenhalle u. s. w.

v. Morstein'sche  
**Multiplex Gasfernzünder Gesellschaft m. b. H.,**  
 General-Vertrieb für Deutschland  
**Deutsche Gasglühlicht Actiengesellschaft**  
 (Patent Auer).

Vertretung für Leipzig,  
 woselbst auch Multiplex-Anlagen zu besichtigen sind  
 und Aufträge entgegengenommen werden.  
 Leipzig, Amt I, 2053. **F. W. Dannhäuser,**  
 Weststrasse 12.

**Vollständiger Ausverkauf**  
 wegen Aufgabe der Firma.  
**Gebrüder Sala**  
 Leipzig, Petersstrasse 8, 1.

**Photograph. Apparate**  
 für Amateure.  
 Platten, Copirapparate, Carbons, Copirrahmen, Chemil. u.  
 Flüssigkeiten etc. rein. (unter sämtlichen Umständen empfehl.)  
**Carl Stuck Nachf., Petersstrasse 1.**  
 Zunftkammer u. Benutzung. Preisliste gratis u. franco.



## Herren-Confection,

nur eigene Anfertigung,  
 beste Ausführung, tadelloser Sitz,  
 Jagd-Joppen,  
 Jagd-Anzüge,  
 Jagd-Havelocks.

Grosse Auswahl  
 in **Winter-Paletots von 20—55 Mk.**  
**Strassen- und Gesellschafts-Toiletten**  
 unter Zusage strengster Realität.  
 Bestellungen nach Maass unter weltbekanntester Garantie.

**Richard Otto,**  
 Nürnberger Strasse No. 27,  
 Eingang Ecke der Königsstrasse.

Hierzu sieben Beilagen und eine Extrabeilage, **Sarg's Kolodent** betreffend, sowie für die nicht durch die Post bezogenen Exemplare eine dergleichen von der  
**Damen-Mäntel-Fabrik Franz Ebert** in Leipzig.

### Filz- waaren von Ferdinand Fischer in Pegau

empfiehlt in grossartiger Auswahl  
 und zu billigen Fabrikpreisen  
**Unger, Königsplatz 5.**

### Echt Petersburger Gummi-Überschuh

bestes russisches Fabrikat  
 empfiehlt  
**Unger, Königsplatz 5.**

**Hutgraffen**  
 in grosser Auswahl.

**Stahlschnallen**  
 von 25 1/2 an.

**Goldkämmchen**  
 von 20 1/2 an.

**Ringnadeln**  
 von 20 1/2 an.

**Frisirlampen**  
 mit Doppelbrenner  
 von 40 1/2 an.

**Brennschoeren**  
 von 15 1/2 an.

Wieder eingeführt:  
**Wiener  
 Friour-Monteur**  
 Stück 2 A 50 1/2  
 empfiehlt  
**Rudolph Ebert,**  
 5. Thomassgasse 5.







Des. Dresden-Bez. Dr. Rumpelt des Senior-Bez. Wern, Begering, Dr. Hägler, Dr. Wernsdorf, Dr. Wernsdorf...

Der König hat nachstehende Ordensverleihungen befohlen: dem Kommandeur 2. Klasse des Ordens...

Der König hat den nachstehenden Offizieren die Erlaubnis zur Erlangung der ihnen zugehörigen militärischen Insignien erteilt...

Berlin, 24. October. (Telegramm.) Laut telegraphischer Mitteilung aus dem Oberamt...

VI. ordentliche evangelisch-lutherische Landesynode.

Freitag, 24. October. Präsidierende öffentliche Sitzung, Vormittag 9 Uhr. Am Angerplatz...

Nach Verlesung der Protokolle berichtet man zur Verhandlung über den Antrag des Sonderauschusses...

und jeherlang fortgesetzt werden, weil die Möglichkeit nicht gegeben ist...

Über den Antrag des für diesen Fall ermächtigten Sonderauschusses, welcher von der Synode...

Der König hat nachstehende Ordensverleihungen befohlen: dem Kommandeur 2. Klasse des Ordens...

Nach Schluß der Redaktion eingegangen.

Die in dieser Nummer eingekommenen, während der Drucklegung eingelangten Telegramme...

Berlin, 24. October. Die Aufgabe der am Montag zusammengetretenen Commission...

Berlin, 24. October. (Berl. Correspondenz.) Dem Secretair der Akademie der Wissenschaften...

Berlin, 24. October. (Privattelegramm.) Der Director des Deutschen Reichsanzeigers...

Hamburg, 24. October. (Privattelegramm.) Ein Leitartikel der „Hamburger Nachrichten“...

Berlin, 24. October. Der „Allg. Btg.“ aus Berlin die Nachricht als unbegründet bezeichnet...

Schwern, 24. October. Der Kaiser wurde vom Großherzog in einem Hofgala...

Ueberrückt gelegentlich auch an seine Sprachmängel. Zum Beispiel in „Mit der Frau“:

Formelhaft wieder, Du weißt es nicht, Was ich denken will, Des Lebens Licht!

Fischer hat eine ganze Sammlung seiner Dichtungen „Der deutsche Frauen“...

Es ist kein leicht Ding, So tief sein tiefes Ich, So bangt hinauf ein Augenlein, Giebt ein Sonnenlicht!

Und wohnt's Da im Knecht, Und wo die Ferkel sind, Da bist doch so hoch und tief, Dein Herz geist, mein Kind!

Hier zeigt sich die strenge Selbstkritik des Dichters, sein nicht ruhendes Ziehl, seine Schöpfungen künstlerisch auszuweisen...

Die chronologische Reihenfolge der Fischer'schen Werke ist: „Gedichte“, drei Bände, 1864, 1868 und 1888...

Im Ganzen gehört unser Jubilar zu denen, die mit wenigen, aber intensiven Freunden sich begnügen...

großherzogliche Paar ist am 24. Uhr über Lübeck nach Schleswig...

Wien, 24. October. Nach einer Meldung der „Polit. Correspondenz“...

Wien, 24. October. Die „Polit. Correspondenz“ berichtet aus Konstantinopel...

Wien, 24. October. (Schachturnier.) Tschigorin gewann die erste Partie im Schachturnier...

Wien, 24. October. Infolge wolkensudrahtiger Regengüsse...

Wien, 24. October. Die Confirmation der Königin Wilhelmine fand heute im k. k. Hofschloß...

Wien, 24. October. Als der Hochzeitszug in die hiesige geschmückte Kirche eintrat...

Wien, 24. October. Die Confirmation der Königin Wilhelmine fand heute im k. k. Hofschloß...

Wien, 24. October. Als der Hochzeitszug in die hiesige geschmückte Kirche eintrat...

Wien, 24. October. Die Confirmation der Königin Wilhelmine fand heute im k. k. Hofschloß...

Wien, 24. October. Als der Hochzeitszug in die hiesige geschmückte Kirche eintrat...

Wien, 24. October. Die Confirmation der Königin Wilhelmine fand heute im k. k. Hofschloß...

Wien, 24. October. Als der Hochzeitszug in die hiesige geschmückte Kirche eintrat...

Wien, 24. October. Die Confirmation der Königin Wilhelmine fand heute im k. k. Hofschloß...

Wien, 24. October. Als der Hochzeitszug in die hiesige geschmückte Kirche eintrat...

Wien, 24. October. Die Confirmation der Königin Wilhelmine fand heute im k. k. Hofschloß...

Wien, 24. October. Als der Hochzeitszug in die hiesige geschmückte Kirche eintrat...

Wien, 24. October. Die Confirmation der Königin Wilhelmine fand heute im k. k. Hofschloß...

Wien, 24. October. Als der Hochzeitszug in die hiesige geschmückte Kirche eintrat...

Wien, 24. October. Die Confirmation der Königin Wilhelmine fand heute im k. k. Hofschloß...

Wien, 24. October. Als der Hochzeitszug in die hiesige geschmückte Kirche eintrat...

Wien, 24. October. Die Confirmation der Königin Wilhelmine fand heute im k. k. Hofschloß...

Wien, 24. October. Als der Hochzeitszug in die hiesige geschmückte Kirche eintrat...

Wien, 24. October. Die Confirmation der Königin Wilhelmine fand heute im k. k. Hofschloß...

Wien, 24. October. Als der Hochzeitszug in die hiesige geschmückte Kirche eintrat...

Wien, 24. October. Die Confirmation der Königin Wilhelmine fand heute im k. k. Hofschloß...

Wien, 24. October. Als der Hochzeitszug in die hiesige geschmückte Kirche eintrat...

Wien, 24. October. Die Confirmation der Königin Wilhelmine fand heute im k. k. Hofschloß...

Wien, 24. October. Als der Hochzeitszug in die hiesige geschmückte Kirche eintrat...

Wien, 24. October. Die Confirmation der Königin Wilhelmine fand heute im k. k. Hofschloß...

Wien, 24. October. Als der Hochzeitszug in die hiesige geschmückte Kirche eintrat...

großherzogliche Paar ist am 24. Uhr über Lübeck nach Schleswig...

Wien, 24. October. Nach einer Meldung der „Polit. Correspondenz“...

Wien, 24. October. Die „Polit. Correspondenz“ berichtet aus Konstantinopel...

Wien, 24. October. (Schachturnier.) Tschigorin gewann die erste Partie im Schachturnier...

Wien, 24. October. Infolge wolkensudrahtiger Regengüsse...

Wien, 24. October. Die Confirmation der Königin Wilhelmine fand heute im k. k. Hofschloß...

Wien, 24. October. Als der Hochzeitszug in die hiesige geschmückte Kirche eintrat...

Wien, 24. October. Die Confirmation der Königin Wilhelmine fand heute im k. k. Hofschloß...

Wien, 24. October. Als der Hochzeitszug in die hiesige geschmückte Kirche eintrat...

Wien, 24. October. Die Confirmation der Königin Wilhelmine fand heute im k. k. Hofschloß...

Wien, 24. October. Als der Hochzeitszug in die hiesige geschmückte Kirche eintrat...

Wien, 24. October. Die Confirmation der Königin Wilhelmine fand heute im k. k. Hofschloß...

Wien, 24. October. Als der Hochzeitszug in die hiesige geschmückte Kirche eintrat...

Wien, 24. October. Die Confirmation der Königin Wilhelmine fand heute im k. k. Hofschloß...

Wien, 24. October. Als der Hochzeitszug in die hiesige geschmückte Kirche eintrat...

Wien, 24. October. Die Confirmation der Königin Wilhelmine fand heute im k. k. Hofschloß...

Wien, 24. October. Als der Hochzeitszug in die hiesige geschmückte Kirche eintrat...

Wien, 24. October. Die Confirmation der Königin Wilhelmine fand heute im k. k. Hofschloß...

Wien, 24. October. Als der Hochzeitszug in die hiesige geschmückte Kirche eintrat...

Wien, 24. October. Die Confirmation der Königin Wilhelmine fand heute im k. k. Hofschloß...

Wien, 24. October. Als der Hochzeitszug in die hiesige geschmückte Kirche eintrat...

Wien, 24. October. Die Confirmation der Königin Wilhelmine fand heute im k. k. Hofschloß...

Wien, 24. October. Als der Hochzeitszug in die hiesige geschmückte Kirche eintrat...

Wien, 24. October. Die Confirmation der Königin Wilhelmine fand heute im k. k. Hofschloß...

Wien, 24. October. Als der Hochzeitszug in die hiesige geschmückte Kirche eintrat...

Wien, 24. October. Die Confirmation der Königin Wilhelmine fand heute im k. k. Hofschloß...

Wien, 24. October. Als der Hochzeitszug in die hiesige geschmückte Kirche eintrat...

Wien, 24. October. Die Confirmation der Königin Wilhelmine fand heute im k. k. Hofschloß...

Wien, 24. October. Als der Hochzeitszug in die hiesige geschmückte Kirche eintrat...

Wien, 24. October. Die Confirmation der Königin Wilhelmine fand heute im k. k. Hofschloß...

Wien, 24. October. Als der Hochzeitszug in die hiesige geschmückte Kirche eintrat...







Unsere neuen Anzüge, Mäntel und Kleider bekommen wir von **Hugo Seifert, Petersstrasse 37, part. u. 1. Etage.**



**Kinder-Confection** neu aufgenommen! **Reizende Neuheiten** — sehr preiswürdig!  
**Damen-Jackets**, kleidsamste, neue chice Formen in grossartiger Auswahl von Mk. 4.— bis 60.—.  
**Damen-Pelerinen** aus Plüsch, Double, Krimmer, Pelz etc., einfache bis eleganteste Genres.  
**Damen-Capes** in allen modernen Stoffen, allen, selbst aussergewöhnlichsten Weiten u. kleidsamsten Façons f. Frauen.  
**Damen-Radmäntel** in Stoff und wattirt. — **Auswahl und Preise ohne Concurrenz.**

**Kleiderstoffe**, elegante, hochartige Neuheiten, Frise, Schotten, Halbende etc. in modernsten Farben und in schwarz.  
**Cheviots**, gediegene, reinwoll. Qualitäten, für praktische Kleider, reichste Farbensortimente, Meter v. 75-80 an. 1.—, 1.50 bis 3.50.  
**Seidenstoffe**, elfenbeinweis, schwarz und farbig, garantirtes Qual. für Kleider u. Blousen. Specialitäten: Brautkleiderstoffe.  
**Costume-Sammet „Excelsior“**, in Farbauswahl unerreicht, unempfindlich gegen Druck und Nässe, Meter 4.25, 5.— bis 4.25.

**Hugo Seifert, Petersstrasse 37, part. u. 1. Et.**

**„Arminius“-Gasglühlicht**  
ist anerkannt das hellste und beste Gasglühlicht.  
Uebertrifft alle Systeme.  
Completer Apparat Mk. 3.—. Beste Glühkörper, auch versandfähige, Mk. 1.—.  
Wunderwerthige Glühkörper, wie von manchen Seiten angeboten, verkaufen wir mit Mk. 0,60.  
Das „Arminius“-Gasglühlicht ist nur echt zu beziehen von der  
**Sächsischen Gasglühlicht-Industrie, Leipzig, Schützenstr. 21.**

# Umzugshalber

nach Markt 13, Stiegligens Hof, habe ich einen großen Posten Decorationsgegenstände, Luxusgläser etc., die sich zu Weihnachtsgeschenken eignen, sowie auch Gläser zum täglichen Gebrauch zu sehr billigen Preisen zum Ausverkauf gestellt.

**Wilhelm Schiedt,**  
Grimm. Steinweg No. 3, neben der Hauptpost.

**J. Paul Liebe's Malz-Extrakt**  
reines Extrakt, -Pulver u. -Schaumkugeln  
**Eisen-Malzextrakt**  
**Kalk-Malzextrakt**  
**Leberthran-Malzextrakt**  
J. Paul Liebe, Dresden  
In den Apotheken und Drogerien.

Bedeutend billiger und mindestens ebenso gut als der beste holländische Kakao ist  
**Hildebrand's Deutscher Kakao**  
zum Preise von M. 2,40 das Pfund.  
Man versuche und vergleiche!  
Theodor Hildebrand & Sohn, Hoff. Sr. Maj. des Königs, Berlin.

**Richard Berek's Sanitäts-Pfeife**  
Am 1. Juli 1896 wurde das 405105<sup>te</sup> Stück verkauft.  
Richard Berek's Sanitäts-Pfeife

**Sanitäts-Pfeifen**  
Albert Frommhold, Peterstrasse 16.  
**Schaufener-Geselle, Confections-Güsten und Wacksköpfe, Reclame-Artikel, Placate etc.**  
**E. R. Hoffmann,** Leipzig, 13 Grimmlerstr. 13, Leipz. Amt 1, 1480.

**Damenkragen, Manschetten u. Chemisettes**  
in erigenden, lobten erzieltem Stuettes empfiehlt  
**Wilhelm Hertzog,**  
Grimmlerstrasse 32.

Petersstr. **35** Petersstr.  
**Neben Kinder-Garderobe**  
gröss. Knaben-Anzüge, Paletots etc.  
Bestellungen nach Maass ohne Preisanschlag.  
**J. Piorkowsky,**  
Peterstrasse 35.

**Beerensson's Serviteurs**  
gesetzlich geschützte  
vereinfachen in sich den zuverlässigen Sitz des Oberhandes mit der Bequemlichkeit des Serviteurs.  
Die Seitenhälften sind zum Durchziehen für die Hosenträger, die Lanche ist beweglich.  
**Joh. Beerensson, Wäschefabrik, Berlin NO. 43.**

**Seidel & Naumann-Nähmaschinen**  
Original-Nova  
Depot u. Alleinverkauf für Leipzig u. Umgeg.  
**W. Gundelach, Reichstr. 31.**

**Reissmanns Dauerbrand-Ofen, Modelle 1896**  
D. R. P. No. 86737 vom 30. Januar 1896.  
**Paul Reissmann.**  
Doos bei Nürnberg.

**Elektrische Sänterwerke**  
Lichter, Contacte, Weissungsdrühte, Galvanometer, St. Zyano-Maschinen, Elektrische  
**O. H. Meder, Institut für Optik, Mechanik und Physik, Markt 11, gegenüber dem Rathhaus.**

Eine leistungsfähige Britenfabrik, deren Fabrikat von großer Heizkraft ist,  
**Grossisten Leipzig**  
besitzt Abnehmer in Verbindung zu treten. Officin unter V. p. 53396 an **Rudolf Mosse, Post 8.**

il. Be  
grillen  
für Waite  
Frage, die  
Lena de  
Kirche i  
Wichou  
ausläst, b  
er unter  
Hellungen  
Was 2  
Jahresge  
gang drin  
gurdigfü  
bis, Ser  
war be  
Wyl, Dr  
einen pol  
leinen eig  
Jahresbu  
1841 den  
aus Reim  
jährlich W  
wurden n  
Stimmen  
unter m  
verlegte.  
Gemeinde  
und spez  
heilige R  
Kirche ist  
eintrigim  
Tarin in  
Güte der  
Sache i  
ich beste  
lobden et  
es, mo e  
unterrich  
die verich  
Capitane  
Schlinge  
Geri des  
beto gef  
brüder  
Grunder  
eines Stie  
nie ein W  
Girou  
das West  
am eba  
zu erlöse  
Büne für  
durch an  
Lebrigen  
Wof, Dr.  
In de  
die Perze  
schönen  
heizen je  
wider G  
marke  
der unte  
Wpelt  
Aus  
gräber  
Zweigen  
10. Woz  
doh der  
Hoenab  
einen W  
Kir  
Der K  
am Wite  
brosere  
lege jäh  
Diakon  
das Th  
aus des  
trag des  
Kohne g  
erzähle  
auf Stab  
bisausla  
gründlich  
und die  
in Wite  
zuteilen.  
größen  
jener St  
gegenüber  
ab, in d  
appellir  
folgt, die  
Der K  
Reinmat  
und inte  
Hort J  
der Gm  
eigle St  
belaufen  
II K  
Böhm  
der Ge  
Sachse  
Gad, w  
melde  
verdräng  
ausläste  
Gautan  
C. H.  
moder  
brennt  
und mit  
stümliche  
blüet.  
Sel  
tehr  
fü  
Molz  
Molz  
solid  
H  
S



Evangelischer Bund.

11. Leipzig, 24. October. Der letzte Jahresbericht des Evangelischen Bundes...

Was die Arbeit des Bundes in den letzten Jahren betrifft... so ist die Arbeit des Bundes...

Der kirchliche Bund im 3. Bezirke der Andreaskirche...

Politechnische Gesellschaft. 11. Leipzig, 24. October. Am letzten Abend...

Antlicher Bericht

Über die in der Städtischen Markthalle zu Leipzig am 24. October 1896 im Kleinhandel verkehrten Preise.

Table with multiple columns listing various goods (e.g., flour, oil, sugar) and their prices in Leipzig. Includes sub-sections like 'Weizen', 'Roggen', 'Gerste'.

Leipziger Lehrerverein.

Donnerstag, 22. October. Die Sitzung wird vom ersten Vorsitzenden...

Es ist noch zu überlegen, wie es sich dem Erfolg...

Es ist noch zu überlegen, wie es sich dem Erfolg...

Meteorologische Beobachtungen

an der Sternwarte in Leipzig. Höhe 119 Meter über dem Meer.

Table with columns for observation date, time, temperature, wind direction, and other meteorological data.

Wetterbericht

des K. S. Meteorologischen Institutes in Chemnitz vom 24. October 3 Uhr Morgen.

Table listing weather reports for various stations (e.g., Dresden, Leipzig, Chemnitz) including wind direction and temperature.

Witterungsverlauf in Sachsen am 23. October 1896:

Table showing weather trends in Saxony for October 23, 1896, with columns for station, wind, and precipitation.

Witterungsverlauf in Europa heute früh:

Table showing weather trends across Europe for the morning of October 23, 1896.

Schwarze reinseidene Damassés... für Ball- und Gesellschaftsroben...

Seidenstoffe... mit Diaphan-Glasbildern... Grimme & Hempel, A.-G., Augustusplatz 1.

Sammete, Plüsch und Kleidervelvets... Brantseidenstoffe... Freund & Thiele

Schmücke Dein Heim... mit Diaphan-Glasbildern... Grimme & Hempel, A.-G., Augustusplatz 1.

SLUB Wir führen Wissen. 53356



**Krystall-Palast, Herbst-Variété.**  
 Heute Sonntag:  
 Anfang 7 1/2 Uhr. **Nachmittags-Vorstellung.** Erwachsene 50 ¢, Kinder 25 ¢.  
 Jeder Erwachsene hat ein Kind frei.  
 7 1/2 Uhr. **Abend-Vorstellung** 7 1/2 Uhr.  
 und  
**Grosses Extra-Militair-Concert**  
 des Kaiserl. Siles. Carabinier-Regiments aus Borna, unter Leitung des  
 Stabstrompeters Herrn Albert Engel.  
 In beiden Vorstellungen:  
**Der phänomenale Equilibrist**  
**José Hurgini** mit seinen grossartigen und unvergleich-  
 lichen Neubeiten.  
 Jacques und Jeannette Rossini, musikalische Excentriques. Frères  
 Hombert, armenische Zauberpantomimen. Ophelia's Colosse drossirter  
 Kakada's, Trio Richardini, Luftgymnastik. Collini, Ballet. Ul-  
 mann, Liedersängerin. Margot, Duettsängerin. Braselly, Lawinensänger.  
 Böhme, Humorist u. Paton-Virtuose.  
 Gesamt-Entrée 50 ¢, Zuschlag pro Person. Nummerirter Platz 1 ¢.  
 Auf Vereinskarten 25 ¢ Zuschlag pro Person. Nummerirter Platz 1 ¢.  
 Im blauen Saal, Anfang 8 Uhr: **Leipziger Concert- und Quartettsänger.**

**Krystall-Palast (Blauer Saal).**  
 Heute Sonntag, 25. Oct. 1896, Abends 8 Uhr  
**Humoristischer Abend**  
 der beliebten  
**Leipziger Quartett- und Coupletsänger**  
 Prugel, Klein, Jentsch, Langstengel, Seidel, Schmidt und Hedrich.  
 Entrée 50 Pfg. - Reservirter Platz 75 Pfg.  
 Quartettsängerkarten haben Gültigkeit.

**Variété Battenberg.**  
 Sonntag 2 Vorstellungen 4 u. 7 1/2 Uhr.  
**Paul Batty** mit seinen **Bären.**  
 Frères Willé, orig. Parterre-Strassen, 4 Soeur. Chiarini, aus-  
 gezeichnete Vortänzerinnen, Willy Zimmermann, Compositör und  
 Componist-Führer, Lili Kaja, Schauspieler, Zino Brothers  
 mit ihrer Gasseimie „Ein Spass im Café“, 2 Cr. niets, An-  
 strumentalisten. Melot Herman, Baubühnenführer, Hans und Paul,  
 vorzügliche Leistungen an der Reclenleiter, 3 Bartolos, Zamen-  
 Geringo und Tanz-Verwandlungs-Gesellschaft.  
 Preise der Plätze: Nachmittags: 50 ¢ auf allen Plätzen. (Jeder  
 Erwachsene kann 1 Kind frei einführen.) Abends: Gegenüber 1, 50 ¢,  
 Parquet 1 ¢, nummerirter Parterre 75 ¢, Entrée 50 ¢, Nummerirte  
 Plätze erhält man bis 6 Uhr Abends im Casarven-Geschäft Stein,  
 Markt 16 (Gefe Station) und im Restaurant Gasteberg.  
 Von 11-1 Uhr bei freiem Entrée:  
**Großes Frühshoppen-Concert**  
 ausgeführt von der Capelle Günther Coblenz.  
**Kleiner Saal: Concert und Ball.**  
 Anfang 7 Uhr. **Louis Kaiser.**

**Gute Quelle.**  
 Brühl 42. **Parterre-Saal** Brühl 42.  
**3 große Künstler-Specialitäten-Vorstellungen.**  
 Würdige Beifallsbezeugungen für das vorzügliche zahlreihe  
**Damen- und Herrenpersonal.**  
 Neu! Anita Jordis, Comptine excentrique.  
 Neu! Frieda u. Hugo Bondiety, Excentrique-Tänzerinnen.  
 Hofmaja, Herrmann Hempel, Jan Zedlacher,  
 Original, Mr. Blume mit seiner Automatenlaute.  
 Wöchentliches Variété-Programm Freipass.  
 11-1 Uhr **Matinée**, 4 Uhr **Nachmittags-Vorstellung**, Entrée 50 ¢.  
 8 Uhr **Abend-Vorstellung**, Niedriger Eintrittspreis.  
**Tunnel**, 4 compositiv-sängerische Gesellschaft Cristoph, Anf. 4 Uhr.  
 Biergarten und folgende Lage Große Extra-Vorstellungen.  
 Weinhandlung von Altradosänger Herr Bismarck, Hofwein,  
 bühne Wein in 1/2, 1/4, 1/8 Flaschen u. Gläsern. Jede Ordnung.

**Dauernde Gewerbe-Ausstellung**  
**LEIPZIG**  
 Reichhaltig und schön. Täglich geöffnet.  
 Heute Nachm. technische u. hauswirthschaftl. Vorführung im Lesesaal: Hobel-  
 maschinen, fraser Drehbankspitzen-Schleifapparat, Rubin, Spiralschneider  
 mit Schmelzstein, Gummiräder für Sackkarren, Lichtapparat, Kinderstuhl,  
 Kleiderhaken, Schmuckkassette, Aufwaschkorb, Schlämschise. Eintritt 30 ¢.

**Burgkeller.**  
 Heute Sonntag:  
**Grosses Familien-Concert.**  
 Anfang 8 Uhr. **O. Steinhilber.**

**Pologne**  
 Heute Sonntag, den 25. October 1896:  
**Drei grosse Doppel-Concerte**  
 die **Loisachthaler** aus Garmisch-Partenkirchen,  
**Alpensänger- u. Schupplattler-Gesellschaft,**  
 Direction: Thomas Madl,  
 bekannt 4. Uhr 6 mon. Engag. in d. Berl. Gew.-Anst. (Alpen-Panorama),  
 und der **3 Gebrüder Sococcozza** aus Madrid,  
 Harfen- u. Violin-Virtuosen.  
 Matinée 11-1 Uhr. 30 ¢. Nachm. 4-6 Uhr. Abends 8 Uhr. 50 ¢.  
 Entrée frei!  
 Morgen u. folgende Tage: Concerte vorst. Ensembles. **A. Ritter.**

**PANORAMA, Rossplatz.**  
**Die Völkerschlacht bei Leipzig.**  
 Gemalt von Otto Sinding. **Grösste Sehenswürdigkeit!** Täglich geöffnet von früh 8 bis 9 Uhr Abends.  
 Eintrittspreis 1 Mark. - Kinder 50 Pfenning.  
**Grosses Restaurant, Café, Conditorei.**  
 Weinstube, Billardsaal (7 Billards), Elektrische Beleuchtung, Glas-Colonnaden, Garten, 2 Kegelbahnen.  
**Grösstes Concert-, Theater- und Ball-Etablissement, weit über 5000 Personen fassend.**  
 (Historisches Restaurant parterre, 1. und 2. Stage.)  
 Heute Sonntag, den 25. October (Nachmittags):  
**Grosses Militair-Extra-Concert**  
 von der Capelle des Königl. sächs. S. Infanterie-Regiments „Prinz Johann Georg“ Nr. 107.  
 Direction Königl. Kapellmeister **C. Walther.** Entrée 30 ¢.  
 Anfang 7 1/2 Uhr. **Ausgewähltes Programm.**  
**Nach dem Concert Grosser Fest-Ball bis 12 Uhr.**  
 Streich- und Blasmusik.  
 NB. Täglich reichhaltige **Mittag- und Abend-Karte.**  
 NB. Von heute an Ausschank des beliebten Lagerbieres aus der Brauerei **C. W. Naumann, L.-Plagwitz.** (Pachorr-Bräu München. Gose vorzüglich.)  
**Moritz Tietzsch.**



**Bonorand.**  
 Heute Nachmittags grosses Concert der Capelle  
**Erdmann Hartmann.**  
 Anfang 4 Uhr. Eintritt 30 ¢.

**Bonorand.**  
 Heute Sonntag, den 25. October, Abends 7 1/2 Uhr  
**Grosses Concert.**  
 Programm:  
 1. Zueit: 1) Cavatine 1. Op. „Mariana“, von Wolf. 2) Meditation, von Bach.  
 3) Son. G. 1. 4) „Mariana“, von Wolf. 5) „Die Bräutigam“, von Schumann.  
 6) „Die Bräutigam“, von Schumann. 7) „Die Bräutigam“, von Schumann.  
 8) „Die Bräutigam“, von Schumann. 9) „Die Bräutigam“, von Schumann.  
 10) „Die Bräutigam“, von Schumann. 11) „Die Bräutigam“, von Schumann.  
 12) „Die Bräutigam“, von Schumann.  
 Capelle des S. Inf.-Reg. „Prinz Johann Georg“ Nr. 107.  
 Dir.: Herr Kapellmeister **Walther.**

**Hôtel Palmbaum**  
 Pilsener Bürgerl. Brauhaus,  
 Nürnberger von **J. G. Reif,**  
 reine Weine und gute Speisen.  
 Im **Hôtel Table d'hôte 1 Uhr.**  
 Separate Zimmer.  
**Prachtvolle Fest-Säle**  
 mit Nebenräumen für Familien-Festlichkeiten.  
 Bedienungsfreud **Herm. Lange.**

**Tivoli-Etablissement.**  
 Heute  
**öffentliches Ballfest.**  
 Anfang Nachmittags 4 Uhr. - Entrée 30 ¢.  
 NB. Die offizielle Eröffnung findet erst nach vollständiger Fertig-  
 stellung der Neubauten statt, es werden jedoch jetzt schon Aufträge  
 für Billie und Festlichkeiten für die Ball-Saison entgegengenommen.

**Pantheon. Ballmusik.**  
 Heute Sonntag  
**Elysium. Grosser Ball.**  
 Anfang 4 Uhr. **A. Simon.**  
 Complète Saal, Geisshofzimmer, sowie Kegelbahn.

**Bier-Palast.** Joh. F. Koels.  
 Heute 3 Concerte des Künstler-Tertettis „Amados“.  
 Von 11-1 Uhr Frühshoppen-Preisconcert, Nachm. 4-7 u. Abends 8-11 Uhr.  
 Programm 4 Seiten 20 ¢.

**Schloss Drachenfels.**  
 Sehenswerthes Vergnügungs-Etablissement 1. Ranges, elegante Restaurations-Localitäten  
 und schönster Festsaal Leipzigs.  
 Heute Sonntag, den 25. October a. c. Nachmittags 7 1/2 Uhr  
**Grosses Militair-Concert,**  
 ausgeführt von der Capelle des Königl. sächs. 10. Infanterie-Regiments Nr. 134.  
 Direction: Herr Capellmeister **A. Brandt.**  
**Von 6 Uhr an im grossen Saale: Ball.**  
 Entrée 40 Pfg. Ballparquet und Vergnügungsgarten gratis. Entrée 40 Pfg.  
**Stadtbekanntes Küche. Nur echte Biere.**  
 Bedienungsfreud **A. Schöpfel.**

**Central-Halle.**  
 Heute Sonntag, den 25. October a. c.:  
**Grosse Ballmusik.**  
 Abwechselnd Streich- u. Blasmusik.  
 Accord sowie Einzeltänze. **R. Carius.**  
 Anfang 4 Uhr.  
 Restaurant Centralhalle.  
 Heute Stamm-Fest mit Saucerkraut,  
 Kalbsbraten mit Meise-Gemüse,  
 Leberknödel.  
 P. S. Mittwoch, den 11. November a. c.:  
**IV. grosses Preis-Scaten,**  
 veranstaltet von Leipziger Sent-Verein.

**Flora. Grosse Ballmusik.**  
 Heute Sonntag, den 25. October,  
 Anfang 4 Uhr. **J. Michael.**  
**Café Museum.**  
 Heute und folgende Tage  
**Concert**  
 der angesehenen Damen-Capelle „**Hunjadny**“.  
 Zum ersten Male in Leipzig!  
 Anfang 5 Uhr. Entrée frei. Sonntag 4 Uhr.

**Stadtkeller,**  
 fr. Bärenkeller 10 Grimmaische Str. 10 fr. Bärenkeller.  
 Neu! Tägl.: **Concert. Rumän. Damen-Capelle Neu!**  
 im Original-National-Costüm. Dir.: **Ivan Sencescu.**  
 Anfang 7 1/2 Uhr. Ergebnis ladet ein Fr. E. Rüdiger.  
 Heute: Frühshoppen- u. Nachmittags-Concert.

**Concerthaus Wilhelmsburg**  
 Neu! 7-11 Uhr **Täglich großes Concert** 7-11 Uhr  
 der ersten Wiener Original-Damen-Capelle **Hellas.**  
 Bestbesetzte Biere, reichhaltige Speiskarte.  
 Jeden Sonntag v. 11-1 Uhr: Frühshoppen-Concert.  
 Es ladet ergebenst ein **Frank Pretzsch.**

**Admiral, Grosse Concerte**  
 der **Matrojen-Damen-Capelle**  
**Augusta Victoria.**  
 Ritterstrasse 15.

**Wagner's Concerthaus**  
 Brühl 35. Neu! Brühl 35.  
**Grosses Concert** der **Damen-Capelle**  
 „Schmiedl“, 10 Personen.  
 8. Biere aus der Freiberei u. Sternberg'schem Brauerei in Regensburg.  
 Neu! Neu!  
**Restaurant zum Kyffhäuser,**  
 Halustr. 19 (Durchg.) u. Gr. Fleischerg. 11.  
 Empfehle meine freundlich eingerichteten  
 Localitäten.  
 Täglich musikalische Unterhaltung.  
 8. Speisen und Getränke in bekannter  
 Güte.  
 Flotte Bedienung.  
 Un gütigen Zuspruch bittet  
 Dienstag, den 27. October  
**Martinschmaus,**  
 wozu ergebenst einladet **A. Brömel.**



# Drei Lilien.

Heute Sonntag, **Grosses Militair-Extra-Concert u. Ball** Anfang 7/8 Uhr.  
den 25. Oct. Entrée 30 ¢.

ausgeführt von der Capelle des 3. Jäger-Bataillons Nr. 15 aus Würzen. Direction: Herr Stadtmusik Herr.  
1. Theil: Streichmusik. 2. Theil: Mit Waldhörnern (Specialität der Capelle). 3. Theil: Jäger-Musik.

Alle Billets gelten: Dienstag: Grosses Concert und Ball, ausget. v. d. Capelle der 106er. Dir.: Herr Kapellmeister Matthey.  
Bereinen, sowie Oedipus erhalte meine Güte u. Vereinszimmer zur gef. Benutzung, conlante Bedingungen.  
Leipzig 1906, Amt I. Freitag, d. 30. Oct. 22. Stiftungsdank d. Ges.-Vereins Sängerverein, Neuditz. Carl Orlin.

**Thüringer Burg,**  
No. 19 Johannisplatz No. 19,  
**Concert, Speisehaus und Café,**  
geöffnet bis 3 Uhr Nachts.  
Heute Frühchoppenconcert v. 11-1 Uhr, Nachm. v. 4-11 Uhr  
2 große Concerte der österreichischen Doucenapelle Neugebauer,  
8 Damen, 2 Herren.  
Bierhalle verdient bei meinen werden hiesigen volle Beachtung.  
Mittagsbrot und Stamm in beiden Localen zu billigen Preisen.  
K. Laurhaas.

**Schlosskeller.**  
Heute Sonntag, den 25. October 1896:  
**Grosses Militair-Extra-Concert**  
von der Capelle des Königl. 8. Infanterie-Regts. Nr. 107 unter persönl.  
Leitung des Königl. Musikdirectors Herrn C. Walther.  
Anfang 7/8 Uhr. **Nachdem großer Ball.** Beginn 8 Uhr.  
Entrée 30 ¢. **Reichhaltiges Programm.**  
Mittwoch: Concert und Ball. C. Gähler.  
Heute Ragout in und Speckkuchen.  
Freitag, den 30. October er.: Grosses Concert des Männer-  
Gesang-Vereins „Offnung“ Leipzig-N. zur Feier des 27jähr. Stiftungsfestes.  
Nach dem Concert Ball. Anfang 8 1/2 Uhr.

**Friedrichs-Hallen, L.-Connwitz.**  
Heute Sonntag Großes Extra-Militair-Concert  
vom Musikcorps des 10. Königl. sächs. Infanterie-Regiments Nr. 134.  
Direktion Stadtmusik Herr Jahow. Anfang 7/8 Uhr. Entrée 30 ¢.  
Nach dem Concert **Grosser Ball.**  
Sonnabend, den 31. October (Reformationstag), humoristisches Concert  
von den besten Musikern aller Leipziger Concert- und Quartett-Sänger.  
Montag, den 3. November, Kirnens-Schmaus. E. Wicke.

**Albert-Garten.**  
Heute Sonntag, den 25. und Montag, den 26. October a. c.:  
**Grosse humor. Doppel-Concerte,**  
ausgeführt von den **Leipziger Concertsängern**  
Herrn Biehoff, Kauer, Müller, Strübel, Otto, Hillmann u. Burekhardt (Tanz-  
kapelle), sowie dem **Neuen Leipziger Concert-Orchester**  
unter persönl. Leitung des Herrn Musikdirectors F. Döhlitz.  
**Neues urfideles Programm.**  
Anfang: Sonntag 7/8 Uhr. Entrée 30 ¢. Barverkauf 20 ¢. Montag Anfang 8 Uhr.  
Entrée 20 ¢. auf Programm 10 ¢.  
Nach dem Concerten: **Grosser Ball.**  
Freitag, den 30. October a.: **Martinsschmaus.**  
Es ladet ergebenst ein G. Pfanne.

**Franke's Salon, Schönefeld**  
(Gaststätte der elektrischen Straßenbahn).  
Heute Sonntag, den 25. October 1896,  
**Concert**  
des Männer-Gesangvereins „Abendstern-Troubadour“.  
Capelle: **Thür. Husaren-Regiment No. 12**  
unter persönlicher Leitung des Stadtmusikdirectors Herrn W. Stutzer.  
Anfang 7/8 Uhr. Anfang 7 Uhr.  
**Nachdem Ball bis 2 Uhr.**  
Jedem empfehle ich hochfeine Biere und Gase von Gebr. Thilo-Wiedmarcker.  
Ernst Franke.

Heute Sonntag, den 25. Oct. 1896:  
**Neuer Gasthof L. Gohlis**  
Leipzig-Gohlis.  
**Grosses Doppel-Concert**  
ausgeführt von der Capelle des Merseburger Husaren-Regiments,  
Director: Herr Stadtmusik W. Stutzer,  
und den  
**Leipziger Quartett- u. Couplettsängern**  
aus dem Krügel-Palast.  
Anfang 7/8 Uhr. Entrée 30 ¢. **Nach dem Concert: Grosser Ball.**  
Mittwoch: Familien-Concert u. Ball. Hochachtungsvoll Max Klippel.

**Schiller-Schlosschen**  
Heute Sonntag, den 25. October:  
**Grosses Walzer-Concert (à la Strauss)**  
ausgeführt vom gelehrten Musikcorps des Königl. 7. Inf.-Regiments „Veit Georg“  
Nr. 104. Direction: Herr J. H. Matthey.  
U. K.: An der schönen blauen Donau, Wiener Wal. Geschichten aus dem  
Wiener Wald, Wo die Götter wohnen (Strauss).  
**Nach dem Concert: Grosser Ball.**  
Entrée 30 ¢. Barverkauf und Vorverkauf 20 ¢. Anfang 7/8 Uhr.  
Mittwoch: Familien-Concert u. Ball. Fr. Müller.

**Kaiserpark L.-Gohlis.**  
Ferienp. Nr. 1. 1781. Ferienp. Nr. 1. 1781.  
(Erbstation der elektr. Straßenbahn-Linien: Marienplatz-Kaiserpark  
und Bayerischer Bahnhof-Kaiserpark).  
Empfehle hier reichhaltige Conditorei und A. Bier, als: Ost Münchener Löwen-  
bräu und Vogerbräu der Danzigerer Pfälzer- u. Jansen. Ferner den deliziosen  
und unverfälschten Kaffee nach Carlsbader Art mit diversen Sorten guten feinsten  
gebundenen Kuchen.  
Heute Sonntag im oberen Saal:  
**Flügelkränzchen.** Anfang 4 Uhr.  
Entrée frei. Geleitet Ludwig Kaufmann.  
NB. Morgen } **Concert und Ball.**  
Montag }

**Schützenhaus L. Sellenhausen**  
Heute:  
**Grosse humoristische Abendunterhaltung**  
des Allgemeinen Turnvereins L. Sellenhausen unter Mitwirkung des Neuen  
Leipziger Concert-Orchesters Gähler Coblenz.  
Anf. 7/8 Uhr. **Nach dem Aufführungen Ball.** Entrée 40 ¢.  
Montag Abend:  
**Grosses Extra-Concert,**  
ausgeführt vom Neuen Leipziger Concert-Orchester Gähler Coblenz, und BALL.  
C. Trojahn.

**Obstweinschänke Schloss Debrahof**  
Conditorei u. Café  
Leipzig-Entritzsch.  
Elegante Restaurationsräume,  
circa 700 Personen fassend.  
Angenehmster Familienaufenthalt.  
Telephon A. I. 1680. M. Albrecht.

**Oberschenke Gohlis.**  
Heute grosses Concert u. Ballmusik. H. Gese, Director u. Sogelion.  
Gese- und Gählebraten mit Weintraut. Es ladet ein F. Lehmann.

**Gosenschlösschen Entritzsch**  
Heute Sonntag, den 25. October,  
**Concert und Ball.**

**Goldener Helm**  
Entritzsch.  
Heute Sonntag von 4 Uhr ab Ball.  
Heute Tapfkränze. Hochachtungsvoll C. Billerbeck.

**Felsenkeller**  
Heute Wiederbahn L. Plagwitz. Telephon Amt III.  
nach der Stadt 11 Uhr 15 Min. Nr. 5512.  
Heute Sonntag, den 25. October:  
**Grosses Extra-Concert**  
ausgeführt vom Neuen Leipziger Concert-Orchester  
Direction: Herr Musikdirecter Gähler Coblenz. Entrée 30 ¢.  
Anfang 4 Uhr. **Nach dem Concert: Großer Ball bis 12 Uhr.**  
Reichhaltiges Programm. Paul Eschebach.  
NB. Nächsten Donnerstag: Concert und Ball.

**Gasthof Plagwitz.**  
Heute Concert und Ball.  
Anfang 7/8 Uhr. W. Kühlemann.

**Reichsverweser, L. Klein-Schöcher.**  
Mit der elektrischen Straßenbahn von allen Theilen zu erreichen.  
Heute  
von 7/8 Uhr an **Concert und Ball.**  
Geleitet C. Reiche.

**Feldschloss Grossstädteln.**  
Heute Sonntag, den 25. October er., von Nachmittag 4 Uhr an:  
**Großes Preis-Scat-Turnier.**  
Einjährige Theilnahme bietet das Comité.  
**Gasthof Seehausen.**  
Heute Sonntag, den 25., und Montag, den 26. October,  
**Orts-Kirmes.**  
Tabel empfehle Oden- und Gählebraten und Karpfen, sowie gute Biere u. Wein.  
An beiden Tagen von 3 Uhr an Ballmusik, wozu freundlichst einladet H. Siegmund.

**Gasthof Probstheida.**  
Heute Sonntag  
**Concert und Ballmusik.**  
Für gute Speisen, A. Biere u. ist bestens geeignet. Ferd. Lieder.  
**Waldkater Schkeuditz**  
empfehle dem geehrten Publikum, Gesellschaften und Vereinen eine Localität, schönen  
Saal, sowie großen Garten zur gefälligen Benutzung. Große Biere als Specialität  
ist vorhanden. Für gute Speisen und Getränke ist bestens gesorgt.  
Freitag, den 26. October, wird ein mit, mitgetheiltes, doch ich den Kaufmann von Obstweinen  
der Sächs. Obstweinschänke Klein-Schöcher übergeben habe.  
Um zahlreichen Besuch bitte  
A. Schmidt.

**Mölkau.** Grosse öffentliche Ballmusik.  
Heute Sonntag:  
Empfehle: Schinken in Brodtweig.  
H. Culmbacher von C. Peitz, Aktien-Gesellschaft & Co. 15 ¢.  
Es ladet ergebenst ein W. Beer.

**Mockau, Gasthof zur grünen Aue.**  
Sonntag, den 25. October, Concert und Ball. Tabel empfehle große Kuch-  
wahl von warmen Speisen und Getränken. H. Kasse. Schönbach, Kuch u. Pfann-  
kuchen vorzüglich. Es ladet ergebenst ein Fr. Mieskowitz.

**Gasthof Thekla**  
Sonntag, den 25. October:  
**Grosses Pfannkuchen-Essen mit öffentlicher Ballmusik.**  
Es ladet ganz ergebenst ein Friedrich Schaaf.

**Obstwein-Schänke Rötha.**  
Weltweit schäufster Kuchengarten in der nächsten Umgebung Leipzigs.

10 vorzügliche Billards.  
Conditorei u. Café,  
geöffnet bis 2 Uhr Nachts.  
H. Crostiger,  
Culmbacher  
und  
Bismarck Bier.  
**Restaurant u. Café Royal**  
15 Königsplatz 15.  
Inhaber:  
Otto Maul.  
Guter bürgerlicher  
Mittagstisch  
von 12-3 Uhr.  
Suppe und 2 Gerichte nach Wahl  
u. a. Couvert 1. A. im Abonnement 80 ¢.  
Früh und Abends:  
reichhaltige Stammkarte.

**Restaurant und Weinstube, Liebigstr. 7.**  
Von heute ab frisch gefilterten  
**Trauben-Most.**  
Hochachtungsvoll W. Klumpf.

**Rüdesheimer Most**  
per Liter 1.20, 1/2 Liter 30 ¢. Nach auf dem Quark.  
**Weinstuben Moritz Rissel,**  
Gaisstraße 11.

**Rüdesheimer**  
Weinstuben. Windmühlenstr. 24.  
Ausschank süßes  
**Trauben-Mostes.**  
Musterhafte Bedienung. W. Roth.

**Frischen Most,**  
vorzüglich im Geschmack, empfiehlt von heute ab  
**Oswald Thiele, Rheinheffische Weinstube u. Hotel Wartburg,**  
Königsstr. Nr. 10.  
Bierseife & Ur. 1. A. auch auf dem Quark.

**Conditorei und Café E. Teitge Nachf.,**  
Joh. G. Hoffmann, Brühl 2, Leubach.  
empfehle vorzügliche Conditoreiwaren sowie freundliche Localitäten zur gef.  
Benutzung. Div. Zeitungen, H. Culmbacher und Völkchenbräu.

**Café Moltke,**  
(Wiener Café)  
1. Etage. Inhaber G. Kitzel. 1. Etage.  
Gde der Grimmerstr. und Nicolaitraße.

Neu! Neu!  
**Kulmbacher Trinkstube**  
„Zur Wappenburg“.

**L.-Gohlis z. Weintraube.**  
Empfehle meine freundlichen Localitäten. Hartmann.  
**Kast's** Restaurant und Cafe, Schlossgasse 10.  
Heute: Ungarischer Goulasch mit Knödeln.

**Treffpunkt!**  
**Blaschek's Bierhalle,**  
Petersonstraße 38, Ledig-Passage, Schischgasse 20.  
Erg. Erlanger, bel. 15 ¢. erst Kulmbacher-Export 20 ¢. Maria-Göte 8.  
Früh Speckkuchen.  
Abends Schnitzel mit Steinpilzen und Gänsebraten.

**Erlanger Hof,** Schlags. 6, empf. reich. Mittag- u. Abend-  
speisefarte. Specialität von Geringer-  
bräu, Erlangen. Schultze.







Reclamen.

F. A. Siegel Nicolaistrasse No. 4. Uhren-, Gold- u. Silber- Waaren-Lager. Neuarbeiten, Reparaturen.

Englische Tricotagen Jacken Hosen Strümpfe in Seide, Wolle und Baumwolle.

Bernhard Zehr 12 Peterstrasse 12.

Galvanische Anstalt für Vernickelung, Versilberung, Vergoldung etc. Matthias Müller, Klosterg. 8/10.

F. F. Jost Nachf., Grimsmaicher Strasse 5. Uhren jeder Art: Bild, Remontoiruhren von 14 an.

Trauer-Magazin Emil Beekert Nachf., 36 Neumarkt 36. Nähe der Schillerstrasse, empfiehlt Neuheiten in Trauerhüten.

Neue Mustercollectionen in Damen- u. Herrenkleidstoffen, Leinen u. Baumwollartikeln, Schlafdecken, Teppichen, Strickwaren.

Günther & Noltemeyer, Zur Lust bei Hameln, eingetragene, Kostenfreie Vermittlung Marschnerstrasse 4, part. rechts.

Pauline Sparg, Leipzig, Wilsdruffer Strasse 20, I. Echte holländische Oliven-Öle, garantiert rein, unübertroffene Qualität.

A. Zuleger, Leipzig, Wilsdruffer Strasse 20, I. empfindlich alle Arten Musikwerke, Klavierinstrumente.

Kinder-Confection Die reizendsten, apartesten Kinder-Sachen in grösster Auswahl bei billigsten Preisen. Aug. Polich, Leipzig. Kaufloose zur 5. Classe 130. Lotterie, Ziehung vom 2. bis 30. November.

Annoncen arbeiten, selbst wenn der Geschäftsmann der Ruhe pflegt. Haasenstein & Vogler A.G. in Leipzig, Grimsmaicher Str. 11.

Herrn Kaufmann Oskar Fleischer Die trauernden Hinterbliebenen. Die Beerdigung findet Dienstag, den 27. October, Nachmittags 3 Uhr von der Capelle des Südlichen Friedhofes aus statt.

Samstag, den 25. October. Apfel-Most-Fest Waidischschöner Schönefeld. Gollhühler der eierreichen Bahr.

Familien-Nachrichten. Die Verlobung meiner Nichte Elisabeth Weiß, Tochter des verstorbenen Herrschers Hermann Weiß.

Herrn Ernst Barthel im Alter von 62 Jahren 3 Monaten 20 Tagen. Die Beerdigung findet Dienstag, den 24. October 1896.

Herrn Gottlob Karl Böhme in einem von Gott reich gesegneten Alter von 88 Jahren 8 Monaten 7 Tagen. Die Beerdigung findet Dienstag, den 24. October 1896.

Herrn Kaufmann Oskar Fleischer Die trauernden Hinterbliebenen. Die Beerdigung findet Dienstag, den 27. October, Nachmittags 3 Uhr von der Capelle des Südlichen Friedhofes aus statt.

Herr Amtsgerichtsrath Dr. Arthur Kind. Die Beerdigung findet Dienstag, den 27. October, Nachmittags 3 Uhr auf dem Südlichen Friedhofe statt.

Herr Oscar Fleischer. Die Beerdigung findet Montag Nachmittags 3 Uhr von der Capelle des Südlichen Friedhofes aus statt.

Beerdigungs-Anstalt M. Ritter, 32 Matthäikirchhof 32. Größtes Sarg-Magazin. Conductführer: Ernst Bartholomäus und Johann Schlegel.

Beerdigungs-Anstalt „Zur Ruhe“ von A. Reiche, Sternwartenstrasse 35/37, Hof links. Conductführer Carl Prager, Friedrich-Auguststr. 6, III.

Leipziger Beerdigungs-Anstalt Gustav Reiche. Die Beerdigung findet Dienstag, den 27. October, Mittags 12 Uhr statt.

Morgen Ab. 8 U. Vortragsabend m. Schw. Dorotheen-Bad LEIPZIG Dorotheenstrasse 9.

„Königin-Carola“-Bad Dufourstrasse 14. Schwimm-Bassin 20.

Sophien-Bad. Schwimm-Bassin 18. Centralbad, Schwimmbassin 20.

Marienbad, Schwimmbassin. Diana-Bad, Temperatur des Wassers 20 Grad. Augustusbad, Schwimm-Bassin.

Speise-Anstalt II. Die Beerdigung findet heute Sonntag, 25. October, früh.

Königreich Sachsen. Die vorliegende Kammer enthält an anderer Stelle noch folgende unter die Rubrik stehende Sonderartikel: Nach dem Ausschuss-Bericht (XV) - Sächsischer Schatz als Obligation.

Man schreibt uns zu den Stadtverordneten-Tabellen: Die Arbeiten des vereinigten Bürger-Wahl-Komitees sind in den letzten Tagen durch gemeinschaftliches Zusammenwirken aller Theilnehmenden sehr gefördert worden.

Man schreibt uns: Im Publicum, und namentlich im Kreise der Grundbesitzer und Bauunternehmer wird gegenwärtig die Mittheilung des kaiserlichen Ministeriums des Innern an den Rath der Stadt Leipzig lebhaft debattirt.

Man schreibt uns: Die Direction der Leipziger Elektrischen Straßenbahn ihren Winterfahrplan. Wir machen besonders auf die demselben angefügten Vorschriften über das Umsteigen aufmerksam.















Vulkanischer Schlamm als Heilmittel.

In neuerer Zeit macht ein „heilvolles Schlamm“ viel von sich reden, bei dem man den Namen „Jungo“ eingeführt, sich gleichsam in England, bei den bekanntesten Heilbädern von Bath, Harrogate, Buxton, als ein mineralischer Schlamm der Theraie...

Literatur.

Die deutsche Literaturzeitung Nr. 43 vom 24. October d. J. (Gesamtausgabe von Dr. Paul Hinberg, Verlag von Hermann Balthasar in Berlin) enthält u. a.: Friedrich Dreier, Studien zur Weltanschauung und Genesungstheorie, herausgegeben von Dr. Wilhelm Heintze. — Wilhelm Heintze, Die Frage der Selbstheilung...

Bericht

über die Frequenz im Spiel für männliche Cölibdats. Zahlreiche Nr. 23. in der Zeit vom 17. bis 24. October 1896.

Table with 4 columns: Stadt von, Wapen-nr., Wapen-nr., Anzahl. Rows list dates from 17. Oct to 25. Oct with corresponding numbers.

Rätselsprung Nr. 596.

(Wichtigste von Otto Georgi in Leipzig-Gohlis.)

Word puzzle grid with letters and clues. Clues include: 'Was ist es? Sag, liegt die Welt in Regenwetter? ...' and 'Reise vor mir hin, mein Kind, dich ich Dir nahe bin...'.

Auflösung des Rätselsprungs Nr. 595.

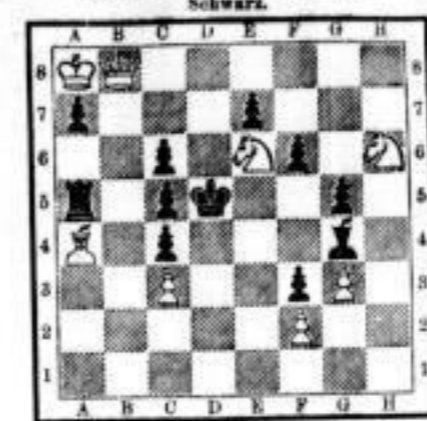
Der Klubs. Was ist es? Sag, liegt die Welt in Regenwetter? ... Sag, nicht die Welt in Regenwetter? ...

Reise vor mir hin, mein Kind, dich ich Dir nahe bin, dich während meine Hand dich greift, dein Hand mich streift! ...

Eingelassene Lösungen. Rätselsprung Nr. 594 wurde zuerst gelöst von Eile Schöpsche, Jenny Stern. Rätselsprung Nr. 595 wurde gelöst von Gabriele C., Anna Paul, Ulrike Hanisch, ...

Stückwechsel. V. F. Stern Rätselsprung müssen wir, da wir auf sehr lange Zeit bereits verlegt sind, bestend beendigt abgeben.

Schach. Aufgabe Nr. 1300.



Weiße zieht an und legt in drei Zügen matt (8 + 11 = 19).

Lösung von Nr. 1298. 1. Dg2-g2, 2. Kd5-d4!, 3. Dg2-g4, 2., g5 oder Tg5-e4+.

Eingelassene Lösungen. Nr. 1295 wurde zuerst gelöst von H. R. ... Nr. 1297 wurde zuerst gelöst von P. ... Nr. 1298 wurde gelöst von J. W. Ritter, Paul Heiner.

Die Schachzeitung 'Kunstliche' verzeichnet sich jeden Dienstag und Freitag über in der Zeit für die Abonnenten...

Die Schachzeitung 'Kunstliche' verzeichnet sich jeden Dienstag und Freitag über in der Zeit für die Abonnenten...

Die Schachzeitung 'Kunstliche' verzeichnet sich jeden Dienstag und Freitag über in der Zeit für die Abonnenten...

Telephon-Anschluß.

Operation des Leipziger Telephon-Netzes. Nr. 222-1. Hebeplan des Leipziger Telephon-Netzes. Nr. 222-1.

Verkauf von Telephon-Apparaten. Nr. 222-1. Hebeplan des Leipziger Telephon-Netzes. Nr. 222-1.

Verkauf von Telephon-Apparaten. Nr. 222-1. Hebeplan des Leipziger Telephon-Netzes. Nr. 222-1.

Verkauf von Telephon-Apparaten. Nr. 222-1. Hebeplan des Leipziger Telephon-Netzes. Nr. 222-1.

Verkauf von Telephon-Apparaten. Nr. 222-1. Hebeplan des Leipziger Telephon-Netzes. Nr. 222-1.

Verkauf von Telephon-Apparaten. Nr. 222-1. Hebeplan des Leipziger Telephon-Netzes. Nr. 222-1.

Verkauf von Telephon-Apparaten. Nr. 222-1. Hebeplan des Leipziger Telephon-Netzes. Nr. 222-1.

Verkauf von Telephon-Apparaten. Nr. 222-1. Hebeplan des Leipziger Telephon-Netzes. Nr. 222-1.

Verkauf von Telephon-Apparaten. Nr. 222-1. Hebeplan des Leipziger Telephon-Netzes. Nr. 222-1.

Verkauf von Telephon-Apparaten. Nr. 222-1. Hebeplan des Leipziger Telephon-Netzes. Nr. 222-1.

Verkauf von Telephon-Apparaten. Nr. 222-1. Hebeplan des Leipziger Telephon-Netzes. Nr. 222-1.

Verkauf von Telephon-Apparaten. Nr. 222-1. Hebeplan des Leipziger Telephon-Netzes. Nr. 222-1.

Verkauf von Telephon-Apparaten. Nr. 222-1. Hebeplan des Leipziger Telephon-Netzes. Nr. 222-1.

Verkauf von Telephon-Apparaten. Nr. 222-1. Hebeplan des Leipziger Telephon-Netzes. Nr. 222-1.

Verkauf von Telephon-Apparaten. Nr. 222-1. Hebeplan des Leipziger Telephon-Netzes. Nr. 222-1.

Verkauf von Telephon-Apparaten. Nr. 222-1. Hebeplan des Leipziger Telephon-Netzes. Nr. 222-1.

Verkauf von Telephon-Apparaten. Nr. 222-1. Hebeplan des Leipziger Telephon-Netzes. Nr. 222-1.

Verkauf von Telephon-Apparaten. Nr. 222-1. Hebeplan des Leipziger Telephon-Netzes. Nr. 222-1.

Verkauf von Telephon-Apparaten. Nr. 222-1. Hebeplan des Leipziger Telephon-Netzes. Nr. 222-1.

Städtisches Museum und Leipziger Kunstverein geöffnet an Sonn- und Feiertagen 10-12 Uhr, Sonntag 12-4 Uhr, an den übrigen Wochentagen 10-12 Uhr, Eintritt in das Museum Sonntag, Donnerstag, Sonnabend 50 Pf., an den Wochentagen 25 Pf., der Eintritt in den Kunstverein beträgt für Nichtmitglieder 50 Pf.

Städtisches Museum (Paul de Wit, Thomaskirche 16, II. Etage) geöffnet an Sonn- und Feiertagen 10-12 Uhr, an den übrigen Wochentagen 10-12 Uhr, Eintritt in das Museum Sonntag, Donnerstag, Sonnabend 50 Pf., an den Wochentagen 25 Pf., der Eintritt in den Kunstverein beträgt für Nichtmitglieder 50 Pf.

Städtisches Museum (Paul de Wit, Thomaskirche 16, II. Etage) geöffnet an Sonn- und Feiertagen 10-12 Uhr, an den übrigen Wochentagen 10-12 Uhr, Eintritt in das Museum Sonntag, Donnerstag, Sonnabend 50 Pf., an den Wochentagen 25 Pf., der Eintritt in den Kunstverein beträgt für Nichtmitglieder 50 Pf.

Städtisches Museum (Paul de Wit, Thomaskirche 16, II. Etage) geöffnet an Sonn- und Feiertagen 10-12 Uhr, an den übrigen Wochentagen 10-12 Uhr, Eintritt in das Museum Sonntag, Donnerstag, Sonnabend 50 Pf., an den Wochentagen 25 Pf., der Eintritt in den Kunstverein beträgt für Nichtmitglieder 50 Pf.

Städtisches Museum (Paul de Wit, Thomaskirche 16, II. Etage) geöffnet an Sonn- und Feiertagen 10-12 Uhr, an den übrigen Wochentagen 10-12 Uhr, Eintritt in das Museum Sonntag, Donnerstag, Sonnabend 50 Pf., an den Wochentagen 25 Pf., der Eintritt in den Kunstverein beträgt für Nichtmitglieder 50 Pf.

Städtisches Museum (Paul de Wit, Thomaskirche 16, II. Etage) geöffnet an Sonn- und Feiertagen 10-12 Uhr, an den übrigen Wochentagen 10-12 Uhr, Eintritt in das Museum Sonntag, Donnerstag, Sonnabend 50 Pf., an den Wochentagen 25 Pf., der Eintritt in den Kunstverein beträgt für Nichtmitglieder 50 Pf.

Städtisches Museum (Paul de Wit, Thomaskirche 16, II. Etage) geöffnet an Sonn- und Feiertagen 10-12 Uhr, an den übrigen Wochentagen 10-12 Uhr, Eintritt in das Museum Sonntag, Donnerstag, Sonnabend 50 Pf., an den Wochentagen 25 Pf., der Eintritt in den Kunstverein beträgt für Nichtmitglieder 50 Pf.

Städtisches Museum (Paul de Wit, Thomaskirche 16, II. Etage) geöffnet an Sonn- und Feiertagen 10-12 Uhr, an den übrigen Wochentagen 10-12 Uhr, Eintritt in das Museum Sonntag, Donnerstag, Sonnabend 50 Pf., an den Wochentagen 25 Pf., der Eintritt in den Kunstverein beträgt für Nichtmitglieder 50 Pf.

Städtisches Museum (Paul de Wit, Thomaskirche 16, II. Etage) geöffnet an Sonn- und Feiertagen 10-12 Uhr, an den übrigen Wochentagen 10-12 Uhr, Eintritt in das Museum Sonntag, Donnerstag, Sonnabend 50 Pf., an den Wochentagen 25 Pf., der Eintritt in den Kunstverein beträgt für Nichtmitglieder 50 Pf.

Städtisches Museum (Paul de Wit, Thomaskirche 16, II. Etage) geöffnet an Sonn- und Feiertagen 10-12 Uhr, an den übrigen Wochentagen 10-12 Uhr, Eintritt in das Museum Sonntag, Donnerstag, Sonnabend 50 Pf., an den Wochentagen 25 Pf., der Eintritt in den Kunstverein beträgt für Nichtmitglieder 50 Pf.

Städtisches Museum (Paul de Wit, Thomaskirche 16, II. Etage) geöffnet an Sonn- und Feiertagen 10-12 Uhr, an den übrigen Wochentagen 10-12 Uhr, Eintritt in das Museum Sonntag, Donnerstag, Sonnabend 50 Pf., an den Wochentagen 25 Pf., der Eintritt in den Kunstverein beträgt für Nichtmitglieder 50 Pf.

Städtisches Museum (Paul de Wit, Thomaskirche 16, II. Etage) geöffnet an Sonn- und Feiertagen 10-12 Uhr, an den übrigen Wochentagen 10-12 Uhr, Eintritt in das Museum Sonntag, Donnerstag, Sonnabend 50 Pf., an den Wochentagen 25 Pf., der Eintritt in den Kunstverein beträgt für Nichtmitglieder 50 Pf.

Städtisches Museum (Paul de Wit, Thomaskirche 16, II. Etage) geöffnet an Sonn- und Feiertagen 10-12 Uhr, an den übrigen Wochentagen 10-12 Uhr, Eintritt in das Museum Sonntag, Donnerstag, Sonnabend 50 Pf., an den Wochentagen 25 Pf., der Eintritt in den Kunstverein beträgt für Nichtmitglieder 50 Pf.

Städtisches Museum (Paul de Wit, Thomaskirche 16, II. Etage) geöffnet an Sonn- und Feiertagen 10-12 Uhr, an den übrigen Wochentagen 10-12 Uhr, Eintritt in das Museum Sonntag, Donnerstag, Sonnabend 50 Pf., an den Wochentagen 25 Pf., der Eintritt in den Kunstverein beträgt für Nichtmitglieder 50 Pf.

Städtisches Museum (Paul de Wit, Thomaskirche 16, II. Etage) geöffnet an Sonn- und Feiertagen 10-12 Uhr, an den übrigen Wochentagen 10-12 Uhr, Eintritt in das Museum Sonntag, Donnerstag, Sonnabend 50 Pf., an den Wochentagen 25 Pf., der Eintritt in den Kunstverein beträgt für Nichtmitglieder 50 Pf.

Städtisches Museum (Paul de Wit, Thomaskirche 16, II. Etage) geöffnet an Sonn- und Feiertagen 10-12 Uhr, an den übrigen Wochentagen 10-12 Uhr, Eintritt in das Museum Sonntag, Donnerstag, Sonnabend 50 Pf., an den Wochentagen 25 Pf., der Eintritt in den Kunstverein beträgt für Nichtmitglieder 50 Pf.

Städtisches Museum (Paul de Wit, Thomaskirche 16, II. Etage) geöffnet an Sonn- und Feiertagen 10-12 Uhr, an den übrigen Wochentagen 10-12 Uhr, Eintritt in das Museum Sonntag, Donnerstag, Sonnabend 50 Pf., an den Wochentagen 25 Pf., der Eintritt in den Kunstverein beträgt für Nichtmitglieder 50 Pf.

Städtisches Museum (Paul de Wit, Thomaskirche 16, II. Etage) geöffnet an Sonn- und Feiertagen 10-12 Uhr, an den übrigen Wochentagen 10-12 Uhr, Eintritt in das Museum Sonntag, Donnerstag, Sonnabend 50 Pf., an den Wochentagen 25 Pf., der Eintritt in den Kunstverein beträgt für Nichtmitglieder 50 Pf.

Städtisches Museum (Paul de Wit, Thomaskirche 16, II. Etage) geöffnet an Sonn- und Feiertagen 10-12 Uhr, an den übrigen Wochentagen 10-12 Uhr, Eintritt in das Museum Sonntag, Donnerstag, Sonnabend 50 Pf., an den Wochentagen 25 Pf., der Eintritt in den Kunstverein beträgt für Nichtmitglieder 50 Pf.

Städtisches Museum (Paul de Wit, Thomaskirche 16, II. Etage) geöffnet an Sonn- und Feiertagen 10-12 Uhr, an den übrigen Wochentagen 10-12 Uhr, Eintritt in das Museum Sonntag, Donnerstag, Sonnabend 50 Pf., an den Wochentagen 25 Pf., der Eintritt in den Kunstverein beträgt für Nichtmitglieder 50 Pf.

Städtisches Museum (Paul de Wit, Thomaskirche 16, II. Etage) geöffnet an Sonn- und Feiertagen 10-12 Uhr, an den übrigen Wochentagen 10-12 Uhr, Eintritt in das Museum Sonntag, Donnerstag, Sonnabend 50 Pf., an den Wochentagen 25 Pf., der Eintritt in den Kunstverein beträgt für Nichtmitglieder 50 Pf.

Städtisches Museum (Paul de Wit, Thomaskirche 16, II. Etage) geöffnet an Sonn- und Feiertagen 10-12 Uhr, an den übrigen Wochentagen 10-12 Uhr, Eintritt in das Museum Sonntag, Donnerstag, Sonnabend 50 Pf., an den Wochentagen 25 Pf., der Eintritt in den Kunstverein beträgt für Nichtmitglieder 50 Pf.

Städtisches Museum (Paul de Wit, Thomaskirche 16, II. Etage) geöffnet an Sonn- und Feiertagen 10-12 Uhr, an den übrigen Wochentagen 10-12 Uhr, Eintritt in das Museum Sonntag, Donnerstag, Sonnabend 50 Pf., an den Wochentagen 25 Pf., der Eintritt in den Kunstverein beträgt für Nichtmitglieder 50 Pf.

Städtisches Museum (Paul de Wit, Thomaskirche 16, II. Etage) geöffnet an Sonn- und Feiertagen 10-12 Uhr, an den übrigen Wochentagen 10-12 Uhr, Eintritt in das Museum Sonntag, Donnerstag, Sonnabend 50 Pf., an den Wochentagen 25 Pf., der Eintritt in den Kunstverein beträgt für Nichtmitglieder 50 Pf.

Städtisches Museum (Paul de Wit, Thomaskirche 16, II. Etage) geöffnet an Sonn- und Feiertagen 10-12 Uhr, an den übrigen Wochentagen 10-12 Uhr, Eintritt in das Museum Sonntag, Donnerstag, Sonnabend 50 Pf., an den Wochentagen 25 Pf., der Eintritt in den Kunstverein beträgt für Nichtmitglieder 50 Pf.

Städtisches Museum (Paul de Wit, Thomaskirche 16, II. Etage) geöffnet an Sonn- und Feiertagen 10-12 Uhr, an den übrigen Wochentagen 10-12 Uhr, Eintritt in das Museum Sonntag, Donnerstag, Sonnabend 50 Pf., an den Wochentagen 25 Pf., der Eintritt in den Kunstverein beträgt für Nichtmitglieder 50 Pf.

Städtisches Museum (Paul de Wit, Thomaskirche 16, II. Etage) geöffnet an Sonn- und Feiertagen 10-12 Uhr, an den übrigen Wochentagen 10-12 Uhr, Eintritt in das Museum Sonntag, Donnerstag, Sonnabend 50 Pf., an den Wochentagen 25 Pf., der Eintritt in den Kunstverein beträgt für Nichtmitglieder 50 Pf.

Städtisches Museum (Paul de Wit, Thomaskirche 16, II. Etage) geöffnet an Sonn- und Feiertagen 10-12 Uhr, an den übrigen Wochentagen 10-12 Uhr, Eintritt in das Museum Sonntag, Donnerstag, Sonnabend 50 Pf., an den Wochentagen 25 Pf., der Eintritt in den Kunstverein beträgt für Nichtmitglieder 50 Pf.

Städtisches Museum (Paul de Wit, Thomaskirche 16, II. Etage) geöffnet an Sonn- und Feiertagen 10-12 Uhr, an den übrigen Wochentagen 10-12 Uhr, Eintritt in das Museum Sonntag, Donnerstag, Sonnabend 50 Pf., an den Wochentagen 25 Pf., der Eintritt in den Kunstverein beträgt für Nichtmitglieder 50 Pf.

Städtisches Museum (Paul de Wit, Thomaskirche 16, II. Etage) geöffnet an Sonn- und Feiertagen 10-12 Uhr, an den übrigen Wochentagen 10-12 Uhr, Eintritt in das Museum Sonntag, Donnerstag, Sonnabend 50 Pf., an den Wochentagen 25 Pf., der Eintritt in den Kunstverein beträgt für Nichtmitglieder 50 Pf.

Städtisches Museum (Paul de Wit, Thomaskirche 16, II. Etage) geöffnet an Sonn- und Feiertagen 10-12 Uhr, an den übrigen Wochentagen 10-12 Uhr, Eintritt in das Museum Sonntag, Donnerstag, Sonnabend 50 Pf., an den Wochentagen 25 Pf., der Eintritt in den Kunstverein beträgt für Nichtmitglieder 50 Pf.

Vertical list of names and numbers on the left margin, including '131-10', '132-10', '133-10', etc.

Vertical list of names and numbers on the right margin, including '131-10', '132-10', '133-10', etc.



# Lebensversicherungs-Gesellschaft zu Leipzig

(alte Leipziger) auf Gegenseitigkeit gegründet 1830.

1893: 400 Millionen A.; 1894: 430 Millionen A.; 1895: 457 Millionen A.  
1896: 484 Millionen A.; 1897: 511 Millionen A.; 1898: 538 Millionen A.  
1899: 565 Millionen A.; 1900: 592 Millionen A.; 1901: 619 Millionen A.  
1902: 646 Millionen A.; 1903: 673 Millionen A.; 1904: 700 Millionen A.  
1905: 727 Millionen A.; 1906: 754 Millionen A.; 1907: 781 Millionen A.  
1908: 808 Millionen A.; 1909: 835 Millionen A.; 1910: 862 Millionen A.  
1911: 889 Millionen A.; 1912: 916 Millionen A.; 1913: 943 Millionen A.  
1914: 970 Millionen A.; 1915: 997 Millionen A.; 1916: 1024 Millionen A.  
1917: 1051 Millionen A.; 1918: 1078 Millionen A.; 1919: 1105 Millionen A.  
1920: 1132 Millionen A.; 1921: 1159 Millionen A.; 1922: 1186 Millionen A.  
1923: 1213 Millionen A.; 1924: 1240 Millionen A.; 1925: 1267 Millionen A.  
1926: 1294 Millionen A.; 1927: 1321 Millionen A.; 1928: 1348 Millionen A.  
1929: 1375 Millionen A.; 1930: 1402 Millionen A.; 1931: 1429 Millionen A.  
1932: 1456 Millionen A.; 1933: 1483 Millionen A.; 1934: 1510 Millionen A.  
1935: 1537 Millionen A.; 1936: 1564 Millionen A.; 1937: 1591 Millionen A.  
1938: 1618 Millionen A.; 1939: 1645 Millionen A.; 1940: 1672 Millionen A.  
1941: 1699 Millionen A.; 1942: 1726 Millionen A.; 1943: 1753 Millionen A.  
1944: 1780 Millionen A.; 1945: 1807 Millionen A.; 1946: 1834 Millionen A.  
1947: 1861 Millionen A.; 1948: 1888 Millionen A.; 1949: 1915 Millionen A.  
1950: 1942 Millionen A.; 1951: 1969 Millionen A.; 1952: 1996 Millionen A.  
1953: 2023 Millionen A.; 1954: 2050 Millionen A.; 1955: 2077 Millionen A.  
1956: 2104 Millionen A.; 1957: 2131 Millionen A.; 1958: 2158 Millionen A.  
1959: 2185 Millionen A.; 1960: 2212 Millionen A.; 1961: 2239 Millionen A.  
1962: 2266 Millionen A.; 1963: 2293 Millionen A.; 1964: 2320 Millionen A.  
1965: 2347 Millionen A.; 1966: 2374 Millionen A.; 1967: 2401 Millionen A.  
1968: 2428 Millionen A.; 1969: 2455 Millionen A.; 1970: 2482 Millionen A.  
1971: 2509 Millionen A.; 1972: 2536 Millionen A.; 1973: 2563 Millionen A.  
1974: 2590 Millionen A.; 1975: 2617 Millionen A.; 1976: 2644 Millionen A.  
1977: 2671 Millionen A.; 1978: 2698 Millionen A.; 1979: 2725 Millionen A.  
1980: 2752 Millionen A.; 1981: 2779 Millionen A.; 1982: 2806 Millionen A.  
1983: 2833 Millionen A.; 1984: 2860 Millionen A.; 1985: 2887 Millionen A.  
1986: 2914 Millionen A.; 1987: 2941 Millionen A.; 1988: 2968 Millionen A.  
1989: 2995 Millionen A.; 1990: 3022 Millionen A.; 1991: 3049 Millionen A.  
1992: 3076 Millionen A.; 1993: 3103 Millionen A.; 1994: 3130 Millionen A.  
1995: 3157 Millionen A.; 1996: 3184 Millionen A.; 1997: 3211 Millionen A.  
1998: 3238 Millionen A.; 1999: 3265 Millionen A.; 2000: 3292 Millionen A.  
2001: 3319 Millionen A.; 2002: 3346 Millionen A.; 2003: 3373 Millionen A.  
2004: 3400 Millionen A.; 2005: 3427 Millionen A.; 2006: 3454 Millionen A.  
2007: 3481 Millionen A.; 2008: 3508 Millionen A.; 2009: 3535 Millionen A.  
2010: 3562 Millionen A.; 2011: 3589 Millionen A.; 2012: 3616 Millionen A.  
2013: 3643 Millionen A.; 2014: 3670 Millionen A.; 2015: 3697 Millionen A.  
2016: 3724 Millionen A.; 2017: 3751 Millionen A.; 2018: 3778 Millionen A.  
2019: 3805 Millionen A.; 2020: 3832 Millionen A.; 2021: 3859 Millionen A.  
2022: 3886 Millionen A.; 2023: 3913 Millionen A.; 2024: 3940 Millionen A.  
2025: 3967 Millionen A.; 2026: 3994 Millionen A.; 2027: 4021 Millionen A.  
2028: 4048 Millionen A.; 2029: 4075 Millionen A.; 2030: 4102 Millionen A.  
2031: 4129 Millionen A.; 2032: 4156 Millionen A.; 2033: 4183 Millionen A.  
2034: 4210 Millionen A.; 2035: 4237 Millionen A.; 2036: 4264 Millionen A.  
2037: 4291 Millionen A.; 2038: 4318 Millionen A.; 2039: 4345 Millionen A.  
2040: 4372 Millionen A.; 2041: 4399 Millionen A.; 2042: 4426 Millionen A.  
2043: 4453 Millionen A.; 2044: 4480 Millionen A.; 2045: 4507 Millionen A.  
2046: 4534 Millionen A.; 2047: 4561 Millionen A.; 2048: 4588 Millionen A.  
2049: 4615 Millionen A.; 2050: 4642 Millionen A.; 2051: 4669 Millionen A.  
2052: 4696 Millionen A.; 2053: 4723 Millionen A.; 2054: 4750 Millionen A.  
2055: 4777 Millionen A.; 2056: 4804 Millionen A.; 2057: 4831 Millionen A.  
2058: 4858 Millionen A.; 2059: 4885 Millionen A.; 2060: 4912 Millionen A.  
2061: 4939 Millionen A.; 2062: 4966 Millionen A.; 2063: 4993 Millionen A.  
2064: 5020 Millionen A.; 2065: 5047 Millionen A.; 2066: 5074 Millionen A.  
2067: 5101 Millionen A.; 2068: 5128 Millionen A.; 2069: 5155 Millionen A.  
2070: 5182 Millionen A.; 2071: 5209 Millionen A.; 2072: 5236 Millionen A.  
2073: 5263 Millionen A.; 2074: 5290 Millionen A.; 2075: 5317 Millionen A.  
2076: 5344 Millionen A.; 2077: 5371 Millionen A.; 2078: 5398 Millionen A.  
2079: 5425 Millionen A.; 2080: 5452 Millionen A.; 2081: 5479 Millionen A.  
2082: 5506 Millionen A.; 2083: 5533 Millionen A.; 2084: 5560 Millionen A.  
2085: 5587 Millionen A.; 2086: 5614 Millionen A.; 2087: 5641 Millionen A.  
2088: 5668 Millionen A.; 2089: 5695 Millionen A.; 2090: 5722 Millionen A.  
2091: 5749 Millionen A.; 2092: 5776 Millionen A.; 2093: 5803 Millionen A.  
2094: 5830 Millionen A.; 2095: 5857 Millionen A.; 2096: 5884 Millionen A.  
2097: 5911 Millionen A.; 2098: 5938 Millionen A.; 2099: 5965 Millionen A.  
2100: 5992 Millionen A.; 2101: 6019 Millionen A.; 2102: 6046 Millionen A.  
2103: 6073 Millionen A.; 2104: 6100 Millionen A.; 2105: 6127 Millionen A.  
2106: 6154 Millionen A.; 2107: 6181 Millionen A.; 2108: 6208 Millionen A.  
2109: 6235 Millionen A.; 2110: 6262 Millionen A.; 2111: 6289 Millionen A.  
2112: 6316 Millionen A.; 2113: 6343 Millionen A.; 2114: 6370 Millionen A.  
2115: 6397 Millionen A.; 2116: 6424 Millionen A.; 2117: 6451 Millionen A.  
2118: 6478 Millionen A.; 2119: 6505 Millionen A.; 2120: 6532 Millionen A.  
2121: 6559 Millionen A.; 2122: 6586 Millionen A.; 2123: 6613 Millionen A.  
2124: 6640 Millionen A.; 2125: 6667 Millionen A.; 2126: 6694 Millionen A.  
2127: 6721 Millionen A.; 2128: 6748 Millionen A.; 2129: 6775 Millionen A.  
2130: 6802 Millionen A.; 2131: 6829 Millionen A.; 2132: 6856 Millionen A.  
2133: 6883 Millionen A.; 2134: 6910 Millionen A.; 2135: 6937 Millionen A.  
2136: 6964 Millionen A.; 2137: 6991 Millionen A.; 2138: 7018 Millionen A.  
2139: 7045 Millionen A.; 2140: 7072 Millionen A.; 2141: 7099 Millionen A.  
2142: 7126 Millionen A.; 2143: 7153 Millionen A.; 2144: 7180 Millionen A.  
2145: 7207 Millionen A.; 2146: 7234 Millionen A.; 2147: 7261 Millionen A.  
2148: 7288 Millionen A.; 2149: 7315 Millionen A.; 2150: 7342 Millionen A.  
2151: 7369 Millionen A.; 2152: 7396 Millionen A.; 2153: 7423 Millionen A.  
2154: 7450 Millionen A.; 2155: 7477 Millionen A.; 2156: 7504 Millionen A.  
2157: 7531 Millionen A.; 2158: 7558 Millionen A.; 2159: 7585 Millionen A.  
2160: 7612 Millionen A.; 2161: 7639 Millionen A.; 2162: 7666 Millionen A.  
2163: 7693 Millionen A.; 2164: 7720 Millionen A.; 2165: 7747 Millionen A.  
2166: 7774 Millionen A.; 2167: 7801 Millionen A.; 2168: 7828 Millionen A.  
2169: 7855 Millionen A.; 2170: 7882 Millionen A.; 2171: 7909 Millionen A.  
2172: 7936 Millionen A.; 2173: 7963 Millionen A.; 2174: 7990 Millionen A.  
2175: 8017 Millionen A.; 2176: 8044 Millionen A.; 2177: 8071 Millionen A.  
2178: 8098 Millionen A.; 2179: 8125 Millionen A.; 2180: 8152 Millionen A.  
2181: 8179 Millionen A.; 2182: 8206 Millionen A.; 2183: 8233 Millionen A.  
2184: 8260 Millionen A.; 2185: 8287 Millionen A.; 2186: 8314 Millionen A.  
2187: 8341 Millionen A.; 2188: 8368 Millionen A.; 2189: 8395 Millionen A.  
2190: 8422 Millionen A.; 2191: 8449 Millionen A.; 2192: 8476 Millionen A.  
2193: 8503 Millionen A.; 2194: 8530 Millionen A.; 2195: 8557 Millionen A.  
2196: 8584 Millionen A.; 2197: 8611 Millionen A.; 2198: 8638 Millionen A.  
2199: 8665 Millionen A.; 2200: 8692 Millionen A.; 2201: 8719 Millionen A.  
2202: 8746 Millionen A.; 2203: 8773 Millionen A.; 2204: 8800 Millionen A.  
2205: 8827 Millionen A.; 2206: 8854 Millionen A.; 2207: 8881 Millionen A.  
2208: 8908 Millionen A.; 2209: 8935 Millionen A.; 2210: 8962 Millionen A.  
2211: 8989 Millionen A.; 2212: 9016 Millionen A.; 2213: 9043 Millionen A.  
2214: 9070 Millionen A.; 2215: 9097 Millionen A.; 2216: 9124 Millionen A.  
2217: 9151 Millionen A.; 2218: 9178 Millionen A.; 2219: 9205 Millionen A.  
2220: 9232 Millionen A.; 2221: 9259 Millionen A.; 2222: 9286 Millionen A.  
2223: 9313 Millionen A.; 2224: 9340 Millionen A.; 2225: 9367 Millionen A.  
2226: 9394 Millionen A.; 2227: 9421 Millionen A.; 2228: 9448 Millionen A.  
2229: 9475 Millionen A.; 2230: 9502 Millionen A.; 2231: 9529 Millionen A.  
2232: 9556 Millionen A.; 2233: 9583 Millionen A.; 2234: 9610 Millionen A.  
2235: 9637 Millionen A.; 2236: 9664 Millionen A.; 2237: 9691 Millionen A.  
2238: 9718 Millionen A.; 2239: 9745 Millionen A.; 2240: 9772 Millionen A.  
2241: 9799 Millionen A.; 2242: 9826 Millionen A.; 2243: 9853 Millionen A.  
2244: 9880 Millionen A.; 2245: 9907 Millionen A.; 2246: 9934 Millionen A.  
2247: 9961 Millionen A.; 2248: 9988 Millionen A.; 2249: 10015 Millionen A.  
2250: 10042 Millionen A.; 2251: 10069 Millionen A.; 2252: 10096 Millionen A.  
2253: 10123 Millionen A.; 2254: 10150 Millionen A.; 2255: 10177 Millionen A.  
2256: 10204 Millionen A.; 2257: 10231 Millionen A.; 2258: 10258 Millionen A.  
2259: 10285 Millionen A.; 2260: 10312 Millionen A.; 2261: 10339 Millionen A.  
2262: 10366 Millionen A.; 2263: 10393 Millionen A.; 2264: 10420 Millionen A.  
2265: 10447 Millionen A.; 2266: 10474 Millionen A.; 2267: 10501 Millionen A.  
2268: 10528 Millionen A.; 2269: 10555 Millionen A.; 2270: 10582 Millionen A.  
2271: 10609 Millionen A.; 2272: 10636 Millionen A.; 2273: 10663 Millionen A.  
2274: 10690 Millionen A.; 2275: 10717 Millionen A.; 2276: 10744 Millionen A.  
2277: 10771 Millionen A.; 2278: 10798 Millionen A.; 2279: 10825 Millionen A.  
2280: 10852 Millionen A.; 2281: 10879 Millionen A.; 2282: 10906 Millionen A.  
2283: 10933 Millionen A.; 2284: 10960 Millionen A.; 2285: 10987 Millionen A.  
2286: 11014 Millionen A.; 2287: 11041 Millionen A.; 2288: 11068 Millionen A.  
2289: 11095 Millionen A.; 2290: 11122 Millionen A.; 2291: 11149 Millionen A.  
2292: 11176 Millionen A.; 2293: 11203 Millionen A.; 2294: 11230 Millionen A.  
2295: 11257 Millionen A.; 2296: 11284 Millionen A.; 2297: 11311 Millionen A.  
2298: 11338 Millionen A.; 2299: 11365 Millionen A.; 2300: 11392 Millionen A.  
2301: 11419 Millionen A.; 2302: 11446 Millionen A.; 2303: 11473 Millionen A.  
2304: 11500 Millionen A.; 2305: 11527 Millionen A.; 2306: 11554 Millionen A.  
2307: 11581 Millionen A.; 2308: 11608 Millionen A.; 2309: 11635 Millionen A.  
2310: 11662 Millionen A.; 2311: 11689 Millionen A.; 2312: 11716 Millionen A.  
2313: 11743 Millionen A.; 2314: 11770 Millionen A.; 2315: 11797 Millionen A.  
2316: 11824 Millionen A.; 2317: 11851 Millionen A.; 2318: 11878 Millionen A.  
2319: 11905 Millionen A.; 2320: 11932 Millionen A.; 2321: 11959 Millionen A.  
2322: 11986 Millionen A.; 2323: 12013 Millionen A.; 2324: 12040 Millionen A.  
2325: 12067 Millionen A.; 2326: 12094 Millionen A.; 2327: 12121 Millionen A.  
2328: 12148 Millionen A.; 2329: 12175 Millionen A.; 2330: 12202 Millionen A.  
2331: 12229 Millionen A.; 2332: 12256 Millionen A.; 2333: 12283 Millionen A.  
2334: 12310 Millionen A.; 2335: 12337 Millionen A.; 2336: 12364 Millionen A.  
2337: 12391 Millionen A.; 2338: 12418 Millionen A.; 2339: 12445 Millionen A.  
2340: 12472 Millionen A.; 2341: 12499 Millionen A.; 2342: 12526 Millionen A.  
2343: 12553 Millionen A.; 2344: 12580 Millionen A.; 2345: 12607 Millionen A.  
2346: 12634 Millionen A.; 2347: 12661 Millionen A.; 2348: 12688 Millionen A.  
2349: 12715 Millionen A.; 2350: 12742 Millionen A.; 2351: 12769 Millionen A.  
2352: 12796 Millionen A.; 2353: 12823 Millionen A.; 2354: 12850 Millionen A.  
2355: 12877 Millionen A.; 2356: 12904 Millionen A.; 2357: 12931 Millionen A.  
2358: 12958 Millionen A.; 2359: 12985 Millionen A.; 2360: 13012 Millionen A.  
2361: 13039 Millionen A.; 2362: 13066 Millionen A.; 2363: 13093 Millionen A.  
2364: 13120 Millionen A.; 2365: 13147 Millionen A.; 2366: 13174 Millionen A.  
2367: 13201 Millionen A.; 2368: 13228 Millionen A.; 2369: 13255 Millionen A.  
2370: 13282 Millionen A.; 2371: 13309 Millionen A.; 2372: 13336 Millionen A.  
2373: 13363 Millionen A.; 2374: 13390 Millionen A.; 2375: 13417 Millionen A.  
2376: 13444 Millionen A.; 2377: 13471 Millionen A.; 2378: 13498 Millionen A.  
2379: 13525 Millionen A.; 2380: 13552 Millionen A.; 2381: 13579 Millionen A.  
2382: 13606 Millionen A.; 2383: 13633 Millionen A.; 2384: 13660 Millionen A.  
2385: 13687 Millionen A.; 2386: 13714 Millionen A.; 2387: 13741 Millionen A.  
2388: 13768 Millionen A.; 2389: 13795 Millionen A.; 2390: 13822 Millionen A.  
2391: 13849 Millionen A.; 2392: 13876 Millionen A.; 2393: 13903 Millionen A.  
2394: 13930 Millionen A.; 2395: 13957 Millionen A.; 2396: 13984 Millionen A.  
2397: 14011 Millionen A.; 2398: 14038 Millionen A.; 2399: 14065 Millionen A.  
2400: 14092 Millionen A.; 2401: 14119 Millionen A.; 2402: 14146 Millionen A.  
2403: 14173 Millionen A.; 2404: 14200 Millionen A.; 2405: 14227 Millionen A.  
2406: 14254 Millionen A.; 2407: 14281 Millionen A.; 2408: 14308 Millionen A.  
2409: 14335 Millionen A.; 2410: 14362 Millionen A.; 2411: 14389 Millionen A.  
2412: 14416 Millionen A.; 2413: 14443 Millionen A.; 2414: 14470 Millionen A.  
2415: 14497 Millionen A.; 2416: 14524 Millionen A.; 2417: 14551 Millionen A.  
2418: 14578 Millionen A.; 2419: 14605 Millionen A.; 2420: 14632 Millionen A.  
2421: 14659 Millionen A.; 2422: 14686 Millionen A.; 2423: 14713 Millionen A.  
2424: 14740 Millionen A.; 2425: 14767 Millionen A.; 2426: 14794 Millionen A.  
2427: 14821 Millionen A.; 2428: 14848 Millionen A.; 2429: 14875 Millionen A.  
2430: 14902 Millionen A.; 2431: 14929 Millionen A.; 2432: 14956 Millionen A.  
2433: 14983 Millionen A.; 2434: 15010 Millionen A.; 2435: 15037 Millionen A.  
2436: 15064 Millionen A.; 2437: 15091 Millionen A.; 2438: 15118 Millionen A.  
2439: 15145 Millionen A.; 2440: 15172 Millionen A.; 2441: 15199 Millionen A.  
2442: 15226 Millionen A.; 2443: 15253 Millionen A.; 2444: 15280 Millionen A.  
2445: 15307 Millionen A.; 2446: 15334 Millionen A.; 2447: 15361 Millionen A.  
2448: 15388 Millionen A.; 2449: 15415 Millionen A.; 2450: 15442 Millionen A.  
2451: 15469 Millionen A.; 2452: 15496 Millionen A.; 2453: 15523 Millionen A.  
2454: 15550 Millionen A.; 2455: 15577 Millionen A.; 2456: 15604 Millionen A.  
2457: 15631 Millionen A.; 2458: 15658 Millionen A.; 2459: 15685 Millionen A.  
2460: 15712 Millionen A.; 2461: 15739 Millionen A.; 2462: 15766 Millionen A.  
2463: 15793 Millionen A.; 2464: 15820 Millionen A.; 2465: 15847 Millionen A.  
2466: 15874 Millionen A.; 2467: 15901 Millionen A.; 2468: 15928 Millionen A.  
2469: 15955 Millionen A.; 2470: 15982 Millionen A.; 2471: 16009 Millionen A.  
2472: 16036 Millionen A.; 2473: 16063 Millionen A.; 2474: 16090 Millionen A.  
2475: 16117 Millionen A.; 2476: 16144 Millionen A.; 2477: 16171 Millionen A.  
2478: 16198 Millionen A.; 2479: 16225 Millionen A.; 2480: 16252 Millionen A.  
2481: 16279 Millionen A.; 2482: 16306 Millionen A.; 2483: 16333 Millionen A.  
2484: 16360 Millionen A.; 2485: 16387 Millionen A.; 2486: 16414 Millionen A.  
2487: 16441 Millionen A.; 2488: 16468 Millionen A.; 2489: 16495 Millionen A.  
2490: 16522 Millionen A.; 2491: 16549 Millionen A.; 2492: 16576 Millionen A.  
2493: 16603 Millionen A.; 2494: 16630 Millionen A.; 2495: 16657 Millionen A.  
2496: 16684 Millionen A.; 2497: 16711 Millionen A.; 2498: 16738 Millionen A.  
2499: 16765 Millionen A.; 2500: 16792 Millionen A.; 2501: 16819 Millionen A.  
2502: 16846 Millionen A.; 2503: 16873 Millionen A.; 2504: 16900 Millionen A.  
2505: 16927 Millionen A.; 2506: 16954 Millionen A.; 2507: 16981 Millionen A.  
2508: 17008 Millionen A.; 2509: 17035 Millionen A.; 2510: 17062 Millionen A.  
2511: 17089 Millionen A.; 2512: 17116 Millionen A.; 2513: 17143 Millionen A.  
2514: 17170 Millionen A.; 2515: 17197 Millionen A.; 2516: 17224 Millionen A.  
2517: 17251 Millionen A.; 2518: 17278 Millionen A.; 2519: 17305 Millionen A.  
2520: 17332 Millionen A.; 2521: 17359 Millionen A.; 2522: 17386 Millionen A.  
2523: 17413 Millionen A.; 2524: 17440 Millionen A.; 2525: 17467 Millionen A.  
2526: 17494 Millionen A.; 2527: 17521 Millionen A.; 2528: 17548 Millionen A.  
2529: 17575 Millionen A.; 2530: 17602 Millionen A.; 2531: 17629 Millionen A.  
2532: 17656 Millionen A.; 2533: 17683 Millionen A.; 2534: 17710 Millionen A.  
2535: 17737 Millionen A.; 2536: 17764 Millionen A.; 2537: 17791 Millionen A.  
2538: 17818 Millionen A.; 2539: 17845 Millionen A.; 2540: 17872 Millionen A.  
2541: 17899 Millionen A.; 2542: 17926 Millionen A.; 2543: 17953 Millionen A.  
2544: 17980 Millionen A.; 2545: 18007 Millionen A.; 2546: 18034 Millionen A.  
2547: 18061 Millionen A.; 2548: 18088 Millionen A.; 2549: 18115 Millionen A.  
2550: 18142 Millionen A.; 2551: 18169 Millionen A.; 2552: 18196 Millionen A.  
2553: 18223 Millionen A.; 2554: 18250 Millionen A.; 2555: 18277 Millionen A.  
2556: 18304 Millionen A.; 2557: 18331 Millionen A.; 2558: 18358 Millionen A.  
2559: 18385 Millionen A.; 2560: 18412 Millionen A.; 2561: 18439 Millionen A.  
2562: 18466 Millionen A.; 2563: 18493 Millionen A.; 2564: 18520 Millionen A.  
2565: 18547 Millionen A.; 2566: 18574 Millionen A.; 2567: 18601 Millionen A.  
2568: 18628 Millionen A.; 2569: 18655 Millionen A.; 2570: 18682 Millionen A.  
2571: 18709 Millionen A.; 2572: 18736 Millionen A.; 2573: 18763 Millionen A.  
2574: 18790 Millionen A.; 2575: 18817 Millionen A.; 2576: 18844 Millionen A.  
2577: 18871 Millionen A.; 2578: 18898 Millionen A.; 2579: 18925 Millionen A.  
2580: 18952 Millionen A.; 2581: 18979 Millionen A.; 2582: 19006 Millionen A.  
2583: 19033 Millionen A.; 2584: 19060 Millionen A.; 2585: 19087 Millionen A.  
2586: 19114 Millionen A.; 2587: 19141 Millionen A.; 2588: 19168 Millionen A.  
2589: 19195 Millionen A.; 2590: 19222 Millionen A.; 2591: 19249 Millionen A.  
2592: 19276 Millionen A.; 2593: 19303 Millionen A.; 2594: 19330 Millionen A.  
2595: 19357 Millionen A.; 2596: 19384 Millionen A.; 2597: 19411 Millionen A.  
2598: 19438 Millionen A.; 2599: 19465 Millionen A.; 2600: 19492 Millionen A.  
2601: 19519 Millionen A.; 2602: 19546 Millionen A.; 2603: 19573 Millionen A.  
2604: 19600 Millionen A.; 2605: 19627 Millionen A.; 2606: 19654 Millionen A.  
2607: 19681 Millionen A.; 2608: 19708 Millionen A.; 2609: 19735 Millionen A.  
2610: 19762 Millionen A.; 2611: 19789 Millionen A.; 2612: 19816 Millionen A.  
2613: 19843 Millionen A.; 2614: 19870 Millionen A.; 2615: 19897 Millionen A.  
2616: 19924 Millionen A.; 2617: 19951 Millionen A.; 2618: 19978 Millionen A.  
2619: 20005 Millionen A.; 2620: 20032 Millionen A.; 2621: 20059 Millionen A.  
2622: 20086 Millionen A.; 2623: 20113 Millionen A.; 2624: 20140 Millionen A.  
2625: 20167 Millionen A.; 2626: 20194 Millionen A.; 2627: 20221 Millionen A.  
2628: 20248 Millionen A.; 2629: 20275 Millionen A.; 2630: 20302 Millionen A.  
2631: 20329 Millionen A.; 2632: 20356 Millionen A.; 2633: 20383 Millionen A.  
2634: 20410 Millionen A.; 2635: 20437 Millionen A.; 2636: 20464 Millionen A.  
2637: 20491 Millionen A.; 2638: 20518 Millionen A.; 2639: 20545 Millionen A.  
2640: 20572 Millionen A.; 2641: 20599 Millionen A.; 2642: 20626 Millionen A.  
2643: 20653 Millionen A.; 2644: 20680 Millionen A.; 2645: 20707 Millionen A.  
2646: 20734 Millionen A.; 2647: 20761 Millionen A.; 2648: 20788 Millionen A.  
2649: 20815 Millionen A.; 2650: 20842 Millionen A.; 2651: 20869 Millionen A.  
2652: 20896 Millionen A.; 2653: 20923 Millionen A.; 2654: 20950 Millionen A.  
2655: 20977 Millionen A.; 2656: 21004 Millionen A.; 2657: 21031 Millionen A.  
2658: 21058 Millionen A.; 2659: 21085 Millionen A.; 2660: 21112 Millionen A.  
2661: 21139 Millionen A.; 2662: 21166 Millionen A.; 2663: 21193 Millionen A.  
2664: 21220 Millionen A.; 2665: 21247 Millionen A.; 2666: 21274 Millionen A.  
2667: 21301 Millionen A.; 2668: 21328 Millionen A.; 2669: 21355 Millionen A.  
2670: 21382 Millionen A.; 2671: 21409 Millionen A.; 2672: 21436 Millionen A.  
2673: 21463 Millionen A.; 2674: 21490 Millionen A.; 2675: 21517 Millionen A.  
2676: 21544 Millionen A.; 2677: 21571 Millionen A.; 2678: 21598 Millionen A.  
2679: 21625 Millionen A.; 2680: 21652 Millionen A.; 2681: 21679 Millionen A.  
2682: 21706 Millionen A.; 2683: 21733 Millionen A.; 2684: 21760 Millionen A.  
2685: 21787 Millionen A.; 2686: 21814 Millionen A.; 2687: 21841 Millionen A.  
2688: 21868 Millionen A.; 2689: 21895 Millionen A.; 2690: 21922 Millionen A.  
2691: 21949 Millionen A.; 2692: 21976 Millionen A.; 2693: 22003 Millionen A.  
2694: 22030 Millionen A.; 2695: 22057 Millionen A.; 2696: 22084 Millionen A.  
2697: 22111 Millionen A.; 2698: 22138 Millionen A.; 2699: 22165 Millionen A.  
2700: 22192 Millionen A.; 2701: 22219 Millionen A.; 2702: 22246 Millionen A.  
2703: 22273 Millionen A.; 2704: 22300 Millionen A.; 2705: 22327 Millionen A.  
2706: 22354 Millionen A.; 2707: 22381 Millionen A.; 2708: 22408 Millionen A.  
2709: 22435 Millionen A.; 2710: 22462 Millionen A.; 2711: 22489 Millionen A.  
2712: 22516 Millionen A.; 2713: 22543 Millionen A.; 2714: 2257























40-50000 Mark
Verkauf von Immobilien

Theilhaber
Suche nach Kapital

Theilhaber gesucht
Suche nach Kapital

Theilhaber
Suche nach Kapital

Theilhaber
Suche nach Kapital

Theilhaber
Suche nach Kapital

Theilhaber
Suche nach Kapital

Theilhaber
Suche nach Kapital

Theilhaber
Suche nach Kapital

Theilhaber
Suche nach Kapital

Theilhaber
Suche nach Kapital

Theilhaber
Suche nach Kapital

Theilhaber
Suche nach Kapital

Theilhaber
Suche nach Kapital

Theilhaber
Suche nach Kapital

Theilhaber
Suche nach Kapital

Theilhaber
Suche nach Kapital

Theilhaber
Suche nach Kapital

Theilhaber
Suche nach Kapital

Theilhaber
Suche nach Kapital

Theilhaber
Suche nach Kapital

Theilhaber
Suche nach Kapital

Theilhaber
Suche nach Kapital

Gebrüder Gabriel
Möbel, Spiegel, Polsterwaren

Gebrüder Gabriel
Möbel, Spiegel, Polsterwaren

Gebrüder Gabriel
Möbel, Spiegel, Polsterwaren

Gebrüder Gabriel
Möbel, Spiegel, Polsterwaren

Gebrüder Gabriel
Möbel, Spiegel, Polsterwaren

Gebrüder Gabriel
Möbel, Spiegel, Polsterwaren

Gebrüder Gabriel
Möbel, Spiegel, Polsterwaren

Gebrüder Gabriel
Möbel, Spiegel, Polsterwaren

Gebrüder Gabriel
Möbel, Spiegel, Polsterwaren

Gebrüder Gabriel
Möbel, Spiegel, Polsterwaren

Gebrüder Gabriel
Möbel, Spiegel, Polsterwaren

Gebrüder Gabriel
Möbel, Spiegel, Polsterwaren

Gebrüder Gabriel
Möbel, Spiegel, Polsterwaren

Gebrüder Gabriel
Möbel, Spiegel, Polsterwaren

Gebrüder Gabriel
Möbel, Spiegel, Polsterwaren

Gebrüder Gabriel
Möbel, Spiegel, Polsterwaren

Gebrüder Gabriel
Möbel, Spiegel, Polsterwaren

Gebrüder Gabriel
Möbel, Spiegel, Polsterwaren

Gebrüder Gabriel
Möbel, Spiegel, Polsterwaren

Gebrüder Gabriel
Möbel, Spiegel, Polsterwaren

Gebrüder Gabriel
Möbel, Spiegel, Polsterwaren

Gebrüder Gabriel
Möbel, Spiegel, Polsterwaren

Gebrüder Gabriel
Möbel, Spiegel, Polsterwaren

Gebrüder Gabriel
Möbel, Spiegel, Polsterwaren

Gebrüder Gabriel
Möbel, Spiegel, Polsterwaren
15 Neumarkt

Moebel-Fabrik & Magazin
LEIPZIG
Reichsstrasse 8!
Gebr. Dittelbach

Möbel-Magazin
C. Aug. Beyer
Reichsstrasse 27, I.

Die Möbel-Fabrik
VON MÜLLER & RENTSCH in Eilenburg

Günstige Offerte!
Möbel, Spiegel, Polsterwaren

Tauchaer Str. 32 (Battenberg)
Leipziger Möbelhandlung

Ausstellungs-Pavillon
Für die Leipziger Ausstellung 1897

Ausstellungsschrank
Hohenstein & Lange

Ein Ausstellungsschrank
Hohenstein & Lange

Pavillon der Firma W. Spindler
Berliner Gewerbeausstellung

Elegante Tischgarnitur
Vierstücker, ungeschliffen

Neue Tischgarnitur
Vierstücker, ungeschliffen

Neue Tischgarnitur
Vierstücker, ungeschliffen

Neue Tischgarnitur
Vierstücker, ungeschliffen

Neue Tischgarnitur
Vierstücker, ungeschliffen

Neue Tischgarnitur
Vierstücker, ungeschliffen

Neue Tischgarnitur
Vierstücker, ungeschliffen

Neue Tischgarnitur
Vierstücker, ungeschliffen

Neue Tischgarnitur
Vierstücker, ungeschliffen

Neue Tischgarnitur
Vierstücker, ungeschliffen

Cäsar und Minka, Zahna
Leipziger Zahnarzt

Cäsar und Minka, Zahna
Leipziger Zahnarzt

Cäsar und Minka, Zahna
Leipziger Zahnarzt

Cäsar und Minka, Zahna
Leipziger Zahnarzt

Cäsar und Minka, Zahna
Leipziger Zahnarzt

Cäsar und Minka, Zahna
Leipziger Zahnarzt

Cäsar und Minka, Zahna
Leipziger Zahnarzt

Cäsar und Minka, Zahna
Leipziger Zahnarzt

Cäsar und Minka, Zahna
Leipziger Zahnarzt

Cäsar und Minka, Zahna
Leipziger Zahnarzt

Various small advertisements and notices on the far right edge of the page.



Buchhandel und Buchgewerbe auf der Leipziger Ausstellung.

Unsere alte Festschau dürfte nicht die Stadt der Bücher und der Buchdruckerei sein, wenn ihre Ausstellung nicht auch dem deutschen Buchgewerbe und ganz besonders dem Leipziger Buch- und Druck-Gewerbe einen breiten Raum zur Verfügung stellt.

Die interessanten jährlichen Ausstellungen, welche das Buchgewerbe in unserer Stadt veranstaltet, haben nicht nur das Interesse des Inlands, sondern auch des Auslandes wachgerufen. England und Frankreich besonders stellen zu den Besuchern dieser Ausstellungen ein ständiges Contingent.

Die interessante jährliche Ausstellung, welche das Buchgewerbe in unserer Stadt veranstaltet, haben nicht nur das Interesse des Inlands, sondern auch des Auslandes wachgerufen. England und Frankreich besonders stellen zu den Besuchern dieser Ausstellungen ein ständiges Contingent.

Es ist eine bei dem hohen Rufe, den Leipzig als hervorragende Stadt des Buchgewerbes in der ganzen Welt geniest, ganz selbstverständliche Voraussetzung, daß die in Leipzig stattfindende „Bücherei- und Druck-Gewerbe-Ausstellung“ auch das Druck- und Buchgewerbe in einer der genannten Klassen ausstellen sollte.

Die Ausstellung der Buchgewerbe-Ausstellung soll nach den Plänen des Ausschusses eine solche sein, daß drei große Gruppen gebildet würden.

Die erste Gruppe würde die historische Ausstellung umfassen. Sie müßte alles bieten, was sich an Gegenständen, die sich auf die historische Entwicklung der Buchdruckerei-Kunst beziehen, enthalten.

Die zweite Gruppe würde die graphischen Gewerbe, ihre Hilfsmittel, ihre Maschinen, ihre neuen Erfindungen in möglichst reichhaltiger, weicher Lichterführung zeigen.

Die dritte Gruppe müßte die graphischen Gewerbe, ihre Hilfsmittel, ihre Maschinen, ihre neuen Erfindungen in möglichst reichhaltiger, weicher Lichterführung zeigen.

Die vierte Gruppe müßte die graphischen Gewerbe, ihre Hilfsmittel, ihre Maschinen, ihre neuen Erfindungen in möglichst reichhaltiger, weicher Lichterführung zeigen.

Die fünfte Gruppe müßte die graphischen Gewerbe, ihre Hilfsmittel, ihre Maschinen, ihre neuen Erfindungen in möglichst reichhaltiger, weicher Lichterführung zeigen.

Wenn man annimmt, daß Gutenberg 1477 die Erfindung der Buchdruckerei vollendet hätte, daß es nur noch an der Beschaffung der Mittel lag, um mit seiner Erfindung die Welt zu überraschen, so wäre gerade das nächste Jahr so recht geeignet, im Rahmen unserer Leipziger Ausstellung alle Jünger des ersten Mainzer Typographen zu einer höchst interessanten Sonderausstellung zusammenzuführen.

Die Eintheilung dieser Buchgewerbe-Ausstellung soll nach den Plänen des Ausschusses eine solche sein, daß drei große Gruppen gebildet würden.

Die erste Gruppe würde die historische Ausstellung umfassen. Sie müßte alles bieten, was sich an Gegenständen, die sich auf die historische Entwicklung der Buchdruckerei-Kunst beziehen, enthalten.

Die zweite Gruppe würde die graphischen Gewerbe, ihre Hilfsmittel, ihre Maschinen, ihre neuen Erfindungen in möglichst reichhaltiger, weicher Lichterführung zeigen.

Die dritte Gruppe müßte die graphischen Gewerbe, ihre Hilfsmittel, ihre Maschinen, ihre neuen Erfindungen in möglichst reichhaltiger, weicher Lichterführung zeigen.

Die vierte Gruppe müßte die graphischen Gewerbe, ihre Hilfsmittel, ihre Maschinen, ihre neuen Erfindungen in möglichst reichhaltiger, weicher Lichterführung zeigen.

Die fünfte Gruppe müßte die graphischen Gewerbe, ihre Hilfsmittel, ihre Maschinen, ihre neuen Erfindungen in möglichst reichhaltiger, weicher Lichterführung zeigen.

Die sechste Gruppe müßte die graphischen Gewerbe, ihre Hilfsmittel, ihre Maschinen, ihre neuen Erfindungen in möglichst reichhaltiger, weicher Lichterführung zeigen.

Die siebente Gruppe müßte die graphischen Gewerbe, ihre Hilfsmittel, ihre Maschinen, ihre neuen Erfindungen in möglichst reichhaltiger, weicher Lichterführung zeigen.

Die achte Gruppe müßte die graphischen Gewerbe, ihre Hilfsmittel, ihre Maschinen, ihre neuen Erfindungen in möglichst reichhaltiger, weicher Lichterführung zeigen.

Die neunte Gruppe müßte die graphischen Gewerbe, ihre Hilfsmittel, ihre Maschinen, ihre neuen Erfindungen in möglichst reichhaltiger, weicher Lichterführung zeigen.

den er öfter verkehrt habe, zu bewahren. In diesem Briefe wird er durch ein offenes Barteckenkreuz in die Welt hineingeworfen, was ihm ein großes Verhängnis brachte.

Die Eintheilung dieser Buchgewerbe-Ausstellung soll nach den Plänen des Ausschusses eine solche sein, daß drei große Gruppen gebildet würden.

Die erste Gruppe würde die historische Ausstellung umfassen. Sie müßte alles bieten, was sich an Gegenständen, die sich auf die historische Entwicklung der Buchdruckerei-Kunst beziehen, enthalten.

Die zweite Gruppe würde die graphischen Gewerbe, ihre Hilfsmittel, ihre Maschinen, ihre neuen Erfindungen in möglichst reichhaltiger, weicher Lichterführung zeigen.

Die dritte Gruppe müßte die graphischen Gewerbe, ihre Hilfsmittel, ihre Maschinen, ihre neuen Erfindungen in möglichst reichhaltiger, weicher Lichterführung zeigen.

Die vierte Gruppe müßte die graphischen Gewerbe, ihre Hilfsmittel, ihre Maschinen, ihre neuen Erfindungen in möglichst reichhaltiger, weicher Lichterführung zeigen.

Die fünfte Gruppe müßte die graphischen Gewerbe, ihre Hilfsmittel, ihre Maschinen, ihre neuen Erfindungen in möglichst reichhaltiger, weicher Lichterführung zeigen.

Die sechste Gruppe müßte die graphischen Gewerbe, ihre Hilfsmittel, ihre Maschinen, ihre neuen Erfindungen in möglichst reichhaltiger, weicher Lichterführung zeigen.

Die siebente Gruppe müßte die graphischen Gewerbe, ihre Hilfsmittel, ihre Maschinen, ihre neuen Erfindungen in möglichst reichhaltiger, weicher Lichterführung zeigen.

Die achte Gruppe müßte die graphischen Gewerbe, ihre Hilfsmittel, ihre Maschinen, ihre neuen Erfindungen in möglichst reichhaltiger, weicher Lichterführung zeigen.

Die neunte Gruppe müßte die graphischen Gewerbe, ihre Hilfsmittel, ihre Maschinen, ihre neuen Erfindungen in möglichst reichhaltiger, weicher Lichterführung zeigen.

hülftleistungen Anwendung zu finden, da die K. wegen ihrer Vergrößerung mit Familien- und Epizykliden zwei Mal mit Weidensack belegt worden ist. Nach Lage der Sache dürfte der Weidensack aber nicht ohne nützliche Wirkung zu sein, sondern wohl auch die geringe geistige Leistung der drei Monate Weidensack bis eine ausreichende Wirkung bei der beizugehenden Weidensack.

Kunst-Verein.

Folgende Sonderausstellungen sind veranstaltet worden:

- 1) von Gemälden und Studien von Fritz Pollack in Neudorf bei Berlin.
2) des Malers Richard von Robert Wartzmüller (1835 in Berlin).
3) von Gemälden und Zeichnungen von Carl Schreiber (geb. 1870 in Weidensack), etc.

Kunst-Gewerbe-Museum.

Hiermit sei nochmals darauf aufmerksam gemacht, daß die Ausstellung der Kunsthandarbeit im Gewerbe-Museum am 1. November, geschlossen wird. Die diesbezügliche Ausstellung der Kunsthandarbeit ist eine sehr interessante Angelegenheit, besonders in den letzten Tagen, indem die Kunsthandarbeit in der Ausstellung eine große Rolle spielt.

Literatur.

Carl Wolff über deutsche Kunst (Verlag von Georg Weidensack, Leipzig, Preis 1,50 M.) enthält eine sehr interessante Darstellung der Kunstgeschichte, die sich auf alle Epochen des Mittelalters und der Neuzeit bezieht. Der Verfasser hat eine große Anzahl von Gemälden, Zeichnungen und Skulpturen in der Ausstellung gesehen, die ihm die Gelegenheit gegeben haben, seine Kenntnisse über die Kunstgeschichte zu vertiefen.

Gerichtsverhandlungen.

Königliches Landgericht.

Stollammer II.

G. Leipzig, 24. October. Am 24. October 1896 in Straßburg, hier abgetheilt, wurde die Strafsache gegen Georg H. im Falle des 1. im Jahr 1895 und der gemeinsamen Wohnung in Gutzkow einem Verdict von 4 M. in Folge eingetragener Arbeitslosigkeit wurde H. lange immer unzulänglich und er hat sich daher in der Nacht vom 12. August die Lebensadern des Halses und die Handgelenke mit einem Messer geschnitten, bei dem er öfter verkehrt habe, zu bewahren. In diesem Briefe wird er durch ein offenes Barteckenkreuz in die Welt hineingeworfen, was ihm ein großes Verhängnis brachte.

Advertisement for Conrad Grau, featuring various types of shoes (Winterhandschuhen, Ballhandschuhen, Cravatten) and their prices. The ad includes a central image of a cravat and lists items like 'Wollene Handschuhe', 'Glacé, gefüttert', 'Krimmerhandschuhe', etc., with prices ranging from 1.10 to 2.50 M.







# Heirath.

Ein junger Mann, welcher sich in der Kiste... Heirath. Ein junger Mann, welcher sich in der Kiste... Heirath. Ein junger Mann, welcher sich in der Kiste...

Junger vermöglicher Kleischer... Heirath. Ein junger Mann, welcher sich in der Kiste... Heirath. Ein junger Mann, welcher sich in der Kiste...

Wachmeister, 28 J., wünscht d. Bekanntschaft... Heirath. Ein junger Mann, welcher sich in der Kiste... Heirath. Ein junger Mann, welcher sich in der Kiste...

Wachmeister, 28 J., wünscht d. Bekanntschaft... Heirath. Ein junger Mann, welcher sich in der Kiste... Heirath. Ein junger Mann, welcher sich in der Kiste...

Wachmeister, 28 J., wünscht d. Bekanntschaft... Heirath. Ein junger Mann, welcher sich in der Kiste... Heirath. Ein junger Mann, welcher sich in der Kiste...

Wachmeister, 28 J., wünscht d. Bekanntschaft... Heirath. Ein junger Mann, welcher sich in der Kiste... Heirath. Ein junger Mann, welcher sich in der Kiste...

Wachmeister, 28 J., wünscht d. Bekanntschaft... Heirath. Ein junger Mann, welcher sich in der Kiste... Heirath. Ein junger Mann, welcher sich in der Kiste...

Wachmeister, 28 J., wünscht d. Bekanntschaft... Heirath. Ein junger Mann, welcher sich in der Kiste... Heirath. Ein junger Mann, welcher sich in der Kiste...

Wachmeister, 28 J., wünscht d. Bekanntschaft... Heirath. Ein junger Mann, welcher sich in der Kiste... Heirath. Ein junger Mann, welcher sich in der Kiste...

Wachmeister, 28 J., wünscht d. Bekanntschaft... Heirath. Ein junger Mann, welcher sich in der Kiste... Heirath. Ein junger Mann, welcher sich in der Kiste...

Wachmeister, 28 J., wünscht d. Bekanntschaft... Heirath. Ein junger Mann, welcher sich in der Kiste... Heirath. Ein junger Mann, welcher sich in der Kiste...

Wachmeister, 28 J., wünscht d. Bekanntschaft... Heirath. Ein junger Mann, welcher sich in der Kiste... Heirath. Ein junger Mann, welcher sich in der Kiste...

Wachmeister, 28 J., wünscht d. Bekanntschaft... Heirath. Ein junger Mann, welcher sich in der Kiste... Heirath. Ein junger Mann, welcher sich in der Kiste...

Wachmeister, 28 J., wünscht d. Bekanntschaft... Heirath. Ein junger Mann, welcher sich in der Kiste... Heirath. Ein junger Mann, welcher sich in der Kiste...

Wachmeister, 28 J., wünscht d. Bekanntschaft... Heirath. Ein junger Mann, welcher sich in der Kiste... Heirath. Ein junger Mann, welcher sich in der Kiste...

Wachmeister, 28 J., wünscht d. Bekanntschaft... Heirath. Ein junger Mann, welcher sich in der Kiste... Heirath. Ein junger Mann, welcher sich in der Kiste...

Wachmeister, 28 J., wünscht d. Bekanntschaft... Heirath. Ein junger Mann, welcher sich in der Kiste... Heirath. Ein junger Mann, welcher sich in der Kiste...

Wachmeister, 28 J., wünscht d. Bekanntschaft... Heirath. Ein junger Mann, welcher sich in der Kiste... Heirath. Ein junger Mann, welcher sich in der Kiste...

Wachmeister, 28 J., wünscht d. Bekanntschaft... Heirath. Ein junger Mann, welcher sich in der Kiste... Heirath. Ein junger Mann, welcher sich in der Kiste...

Wachmeister, 28 J., wünscht d. Bekanntschaft... Heirath. Ein junger Mann, welcher sich in der Kiste... Heirath. Ein junger Mann, welcher sich in der Kiste...

Wachmeister, 28 J., wünscht d. Bekanntschaft... Heirath. Ein junger Mann, welcher sich in der Kiste... Heirath. Ein junger Mann, welcher sich in der Kiste...

Wachmeister, 28 J., wünscht d. Bekanntschaft... Heirath. Ein junger Mann, welcher sich in der Kiste... Heirath. Ein junger Mann, welcher sich in der Kiste...

Wachmeister, 28 J., wünscht d. Bekanntschaft... Heirath. Ein junger Mann, welcher sich in der Kiste... Heirath. Ein junger Mann, welcher sich in der Kiste...

Wachmeister, 28 J., wünscht d. Bekanntschaft... Heirath. Ein junger Mann, welcher sich in der Kiste... Heirath. Ein junger Mann, welcher sich in der Kiste...

# Eine altrenommirte Rheingauer Schaumweinkellerei sucht für Leipzig und Umgebung einen feinen, energischen, gut eingeführten Vertreter

gegen höchste Provision. Nur erste bestempfohlene Kräfte wollen sich melden unter B. 777 bei Haasenstein & Vogler, A.-G., Leipzig.

Stürmische zum Stricken wird... Haasenstein & Vogler, A.-G., Leipzig.

Reisender, Buchhandlungs-Reisende... Haasenstein & Vogler, A.-G., Leipzig.

Tuchversandt... Haasenstein & Vogler, A.-G., Leipzig.

Vertretung... Haasenstein & Vogler, A.-G., Leipzig.

General-Vertretung... Haasenstein & Vogler, A.-G., Leipzig.

Export-Agentur... Haasenstein & Vogler, A.-G., Leipzig.

Vertretung... Haasenstein & Vogler, A.-G., Leipzig.

Generalagentur... Haasenstein & Vogler, A.-G., Leipzig.

Polsterbranche... Haasenstein & Vogler, A.-G., Leipzig.

Tücht. Agent... Haasenstein & Vogler, A.-G., Leipzig.

Nebeverdienst... Haasenstein & Vogler, A.-G., Leipzig.

Gejudt... Haasenstein & Vogler, A.-G., Leipzig.

Vertretung... Haasenstein & Vogler, A.-G., Leipzig.

auswärtiger Häuser... Haasenstein & Vogler, A.-G., Leipzig.

Vertretungen... Haasenstein & Vogler, A.-G., Leipzig.

Holland... Haasenstein & Vogler, A.-G., Leipzig.

Reisender... Haasenstein & Vogler, A.-G., Leipzig.

Tuch-Reisender... Haasenstein & Vogler, A.-G., Leipzig.

Reisender... Haasenstein & Vogler, A.-G., Leipzig.

Tuch-Reisender... Haasenstein & Vogler, A.-G., Leipzig.

Reisender... Haasenstein & Vogler, A.-G., Leipzig.

Tuch-Reisender... Haasenstein & Vogler, A.-G., Leipzig.

Reisender... Haasenstein & Vogler, A.-G., Leipzig.

Tuch-Reisender... Haasenstein & Vogler, A.-G., Leipzig.

Reisender... Haasenstein & Vogler, A.-G., Leipzig.

# 30 Maurer u. 30 Handarbeiter

in einem Jubiläumshaus nach Adel's Wegl. zu Leipziger Höhen sofort gesucht. Näheres im Bureau der Architekten Handel & Franke, Johannisgasse Nr. 3, Trepp. C, I.

# Lehrling

mit guter Schulbildung per Eltern 1897 oder früher, am liebsten per sofort, für das kaufmännische Bureau eines mathematisch-technischen Geschäftes in Leipzig gesucht. Selbstgesch. Offerten zu richten an die Expedition dieses Blattes.

# Kräftige Arbeiter

finden dauernde Beschäftigung bei Crasselt & Thiem, Speditionsgeschäft, Riesa a. Elbe.

Einem nicht zu jungem Buchbindergehilfen... Crasselt & Thiem, Speditionsgeschäft, Riesa a. Elbe.

Selbständige Monteur... Crasselt & Thiem, Speditionsgeschäft, Riesa a. Elbe.

M. A. Schubert, Giechau... Crasselt & Thiem, Speditionsgeschäft, Riesa a. Elbe.

Die offene Stelle als... Crasselt & Thiem, Speditionsgeschäft, Riesa a. Elbe.

Correspondenten... Crasselt & Thiem, Speditionsgeschäft, Riesa a. Elbe.

Offene Commissionsstelle... Crasselt & Thiem, Speditionsgeschäft, Riesa a. Elbe.

Contorist... Crasselt & Thiem, Speditionsgeschäft, Riesa a. Elbe.

Kaufmann... Crasselt & Thiem, Speditionsgeschäft, Riesa a. Elbe.

Für das Contor... Crasselt & Thiem, Speditionsgeschäft, Riesa a. Elbe.

Wolle... Crasselt & Thiem, Speditionsgeschäft, Riesa a. Elbe.

junger Mann... Crasselt & Thiem, Speditionsgeschäft, Riesa a. Elbe.

Commiss... Crasselt & Thiem, Speditionsgeschäft, Riesa a. Elbe.

Reisender... Crasselt & Thiem, Speditionsgeschäft, Riesa a. Elbe.

Tuch-Reisender... Crasselt & Thiem, Speditionsgeschäft, Riesa a. Elbe.

Reisender... Crasselt & Thiem, Speditionsgeschäft, Riesa a. Elbe.

Tuch-Reisender... Crasselt & Thiem, Speditionsgeschäft, Riesa a. Elbe.

Reisender... Crasselt & Thiem, Speditionsgeschäft, Riesa a. Elbe.

Tuch-Reisender... Crasselt & Thiem, Speditionsgeschäft, Riesa a. Elbe.

Reisender... Crasselt & Thiem, Speditionsgeschäft, Riesa a. Elbe.

Tuch-Reisender... Crasselt & Thiem, Speditionsgeschäft, Riesa a. Elbe.

Reisender... Crasselt & Thiem, Speditionsgeschäft, Riesa a. Elbe.

Tuch-Reisender... Crasselt & Thiem, Speditionsgeschäft, Riesa a. Elbe.

Ein junger Mann, welcher sich in der Kiste... Heirath. Ein junger Mann, welcher sich in der Kiste... Heirath. Ein junger Mann, welcher sich in der Kiste...







Museum für Völkerkunde.

Melanischer (Weissen).

Das Museum für Völkerkunde... Melanischer (Weissen). Das Museum für Völkerkunde...

Obstbau, der am meisten Verwendung findet bei der Herstellung der... durch ihre verdampfende Arbeit...

Literatur. Charlotte von Schiller. Ein Leben und Charakterbild von Dr. Hermann Reissner...

Vermishtes. D-a. Proletarier aller Länder, vereinigt euch! Nach der Gründung...

Cigarrenfabrik, Import- und Versandthaus Gustav Kietz 1896er Havana-Cigarren. Da infolge des Aufstandes auf Cuba die 1896er Havana-Importen...

Gebr. Salberg, Damen- und Mädchen-Confection in grösster Auswahl. Tadellos sitzende Jackets von 4 Mark an. Kragen, Röder in allen Preislagen.







Geschäftslocal.

Str. 1. Etage, Gohlisstr. 21, Ostel...
Geschäftslocal, bestehend aus 2 Zimmern...

Geschäftsräume

Waldstr. 25, 2. Etage, bestehend aus 2 Zimmern...
Geschäftsraum, bestehend aus 2 Zimmern...

Brühl Nr. 25

2. Etage als Geschäftslocal od. Wohnung...
Geschäftsraum, bestehend aus 2 Zimmern...

Geschäfts-Southern

Raum in der Gohlisstr. zu vermieten...
Geschäftsraum, bestehend aus 2 Zimmern...

Markt 3

1. Hofgebäude links 1/4, 97 zu vermieten...
Geschäftsraum, bestehend aus 2 Zimmern...

Ranstädter Steinweg 29

Geschäftslocal für 1000 M. per 1. April...
Geschäftsraum, bestehend aus 2 Zimmern...

Passage-Gewölbe

Brühl Nr. 23 zu vermieten...
Geschäftsraum, bestehend aus 2 Zimmern...

Grosser Eckladen

mit grossen Schaufenster, elektrischem...
Geschäftsraum, bestehend aus 2 Zimmern...

1 bis 3 Läden

find in der Gohlisstr. zu vermieten...
Geschäftsraum, bestehend aus 2 Zimmern...

Laudner Strasse 16

kleiner Laden mit sehr grossen...
Geschäftsraum, bestehend aus 2 Zimmern...

Liebigstr. 5 geräumiger Laden

mit Schaufenster, für Papierenhandlung...
Geschäftsraum, bestehend aus 2 Zimmern...

Laden

Rathhausstr. Nr. 29 1. April 1897...
Geschäftsraum, bestehend aus 2 Zimmern...

Einige mittlere Läden

find in der Gohlisstr. zu vermieten...
Geschäftsraum, bestehend aus 2 Zimmern...

Schöner Eckladen

mit Schaufenster, für Papierenhandlung...
Geschäftsraum, bestehend aus 2 Zimmern...

Laden mit Wohnung

ist oder später zu vermieten...
Geschäftsraum, bestehend aus 2 Zimmern...

Laden

in welchem jetzt Blumen...
Geschäftsraum, bestehend aus 2 Zimmern...

Laden

mit Schaufenster, für Papierenhandlung...
Geschäftsraum, bestehend aus 2 Zimmern...

Laden

mit Schaufenster, für Papierenhandlung...
Geschäftsraum, bestehend aus 2 Zimmern...

Laden

mit Schaufenster, für Papierenhandlung...
Geschäftsraum, bestehend aus 2 Zimmern...

Laden

mit Schaufenster, für Papierenhandlung...
Geschäftsraum, bestehend aus 2 Zimmern...

Laden

mit Schaufenster, für Papierenhandlung...
Geschäftsraum, bestehend aus 2 Zimmern...

Laden

mit Schaufenster, für Papierenhandlung...
Geschäftsraum, bestehend aus 2 Zimmern...

Laden

mit Schaufenster, für Papierenhandlung...
Geschäftsraum, bestehend aus 2 Zimmern...

Laden

mit Schaufenster, für Papierenhandlung...
Geschäftsraum, bestehend aus 2 Zimmern...

Laden

mit Schaufenster, für Papierenhandlung...
Geschäftsraum, bestehend aus 2 Zimmern...

Laden

mit Schaufenster, für Papierenhandlung...
Geschäftsraum, bestehend aus 2 Zimmern...

Laden mit Wohnung in Cauerstr., best...
Geschäftsraum, bestehend aus 2 Zimmern...

Ecke Nordstr. u. Uferstr. 11...
Geschäftsraum, bestehend aus 2 Zimmern...

Eine Niederlage...
Geschäftsraum, bestehend aus 2 Zimmern...

Schöne Niederlage...
Geschäftsraum, bestehend aus 2 Zimmern...

Neumarkt 36...
Geschäftsraum, bestehend aus 2 Zimmern...

Werkstatt od. Niederlage...
Geschäftsraum, bestehend aus 2 Zimmern...

Waldstr. 25, 2. Etage...
Geschäftsraum, bestehend aus 2 Zimmern...

Werkstatt od. Niederlage...
Geschäftsraum, bestehend aus 2 Zimmern...

Werkstatt od. Niederlage...
Geschäftsraum, bestehend aus 2 Zimmern...

Werkstatt od. Niederlage...
Geschäftsraum, bestehend aus 2 Zimmern...

Werkstatt od. Niederlage...
Geschäftsraum, bestehend aus 2 Zimmern...

Werkstatt od. Niederlage...
Geschäftsraum, bestehend aus 2 Zimmern...

Werkstatt od. Niederlage...
Geschäftsraum, bestehend aus 2 Zimmern...

Werkstatt od. Niederlage...
Geschäftsraum, bestehend aus 2 Zimmern...

Werkstatt od. Niederlage...
Geschäftsraum, bestehend aus 2 Zimmern...

Werkstatt od. Niederlage...
Geschäftsraum, bestehend aus 2 Zimmern...

Werkstatt od. Niederlage...
Geschäftsraum, bestehend aus 2 Zimmern...

Werkstatt od. Niederlage...
Geschäftsraum, bestehend aus 2 Zimmern...

Werkstatt od. Niederlage...
Geschäftsraum, bestehend aus 2 Zimmern...

Werkstatt od. Niederlage...
Geschäftsraum, bestehend aus 2 Zimmern...

Werkstatt od. Niederlage...
Geschäftsraum, bestehend aus 2 Zimmern...

Werkstatt od. Niederlage...
Geschäftsraum, bestehend aus 2 Zimmern...

Werkstatt od. Niederlage...
Geschäftsraum, bestehend aus 2 Zimmern...

Werkstatt od. Niederlage...
Geschäftsraum, bestehend aus 2 Zimmern...

Werkstatt od. Niederlage...
Geschäftsraum, bestehend aus 2 Zimmern...

Werkstatt od. Niederlage...
Geschäftsraum, bestehend aus 2 Zimmern...

Werkstatt od. Niederlage...
Geschäftsraum, bestehend aus 2 Zimmern...

Werkstatt od. Niederlage...
Geschäftsraum, bestehend aus 2 Zimmern...

Werkstatt od. Niederlage...
Geschäftsraum, bestehend aus 2 Zimmern...

Werkstatt od. Niederlage...
Geschäftsraum, bestehend aus 2 Zimmern...

Werkstatt od. Niederlage...
Geschäftsraum, bestehend aus 2 Zimmern...

Reichsstr. 25 ist die 2. Etage der...
Geschäftsraum, bestehend aus 2 Zimmern...

An der Promenade, Pleisse No. 5...
Geschäftsraum, bestehend aus 2 Zimmern...

Nordstrasse 41...
Geschäftsraum, bestehend aus 2 Zimmern...

Pfaffenhofer Strasse 3...
Geschäftsraum, bestehend aus 2 Zimmern...

Rosenthalgasse No. 4/6...
Geschäftsraum, bestehend aus 2 Zimmern...

Ranstädter Steinweg 27...
Geschäftsraum, bestehend aus 2 Zimmern...

Ecke Floßplatz, Münzgasse 28...
Geschäftsraum, bestehend aus 2 Zimmern...

Elsterstr. 39, 2. Etage rechts...
Geschäftsraum, bestehend aus 2 Zimmern...

Fürstentorstr. 6 (Wolgenseite)...
Geschäftsraum, bestehend aus 2 Zimmern...

Zeitler Strasse 49, III...
Geschäftsraum, bestehend aus 2 Zimmern...

König-Johannstrasse I...
Geschäftsraum, bestehend aus 2 Zimmern...

Sidenstr. Nr. 65: 3 St., 100 qm...
Geschäftsraum, bestehend aus 2 Zimmern...

Beethovenstrasse I, vis-à-vis...
Geschäftsraum, bestehend aus 2 Zimmern...

Königsstrasse 13...
Geschäftsraum, bestehend aus 2 Zimmern...

Turnerstr. 23...
Geschäftsraum, bestehend aus 2 Zimmern...

Weststrasse 65...
Geschäftsraum, bestehend aus 2 Zimmern...

Für Herrschaften...
Geschäftsraum, bestehend aus 2 Zimmern...

Elisenstrasse 82, IV...
Geschäftsraum, bestehend aus 2 Zimmern...

Reichsgericht - Harkortstr. 8 -...
Geschäftsraum, bestehend aus 2 Zimmern...

Kaiser-Wilhelmstrasse 22...
Geschäftsraum, bestehend aus 2 Zimmern...

Haydnstrasse No. 10...
Geschäftsraum, bestehend aus 2 Zimmern...

Floßplatz und alle freundliche...
Geschäftsraum, bestehend aus 2 Zimmern...

Herrschaftl. Wohnungen...
Geschäftsraum, bestehend aus 2 Zimmern...

Querstrasse Nr. 8...
Geschäftsraum, bestehend aus 2 Zimmern...

Czermaf's Garten 8, 10 und 12...
Geschäftsraum, bestehend aus 2 Zimmern...

Wohnung 1700 Mk. per März 1897...
Geschäftsraum, bestehend aus 2 Zimmern...

Wohnung 1400 Mk. sofort od. später...
Geschäftsraum, bestehend aus 2 Zimmern...

Elisenstr. 82...
Geschäftsraum, bestehend aus 2 Zimmern...

Ferdinand-Rhodestr. 23...
Geschäftsraum, bestehend aus 2 Zimmern...

Kaiser-Wilhelmstr., eleg. Haus...
Geschäftsraum, bestehend aus 2 Zimmern...

Zeiger Strasse 23...
Geschäftsraum, bestehend aus 2 Zimmern...

Gohlis, Turnerstrasse 21...
Geschäftsraum, bestehend aus 2 Zimmern...

Leipzig-Gohlis, Turnerstrasse 25...
Geschäftsraum, bestehend aus 2 Zimmern...

Gohlis, Gohlisstr. 23...
Geschäftsraum, bestehend aus 2 Zimmern...

Waldstr. 64...
Geschäftsraum, bestehend aus 2 Zimmern...

Alexanderstr. 43...
Geschäftsraum, bestehend aus 2 Zimmern...

Elisenstr. 56...
Geschäftsraum, bestehend aus 2 Zimmern...

Promenadenstr. No. 22...
Geschäftsraum, bestehend aus 2 Zimmern...

Alexanderstr. 43...
Geschäftsraum, bestehend aus 2 Zimmern...

Elisenstr. 56...
Geschäftsraum, bestehend aus 2 Zimmern...

Promenadenstr. No. 22...
Geschäftsraum, bestehend aus 2 Zimmern...

Alexanderstr. 43...
Geschäftsraum, bestehend aus 2 Zimmern...

Elisenstr. 56...
Geschäftsraum, bestehend aus 2 Zimmern...

Promenadenstr. No. 22...
Geschäftsraum, bestehend aus 2 Zimmern...

Alexanderstr. 43...
Geschäftsraum, bestehend aus 2 Zimmern...

Elisenstr. 56...
Geschäftsraum, bestehend aus 2 Zimmern...

Promenadenstr. No. 22...
Geschäftsraum, bestehend aus 2 Zimmern...

Alexanderstr. 43...
Geschäftsraum, bestehend aus 2 Zimmern...

Elisenstr. 56...
Geschäftsraum, bestehend aus 2 Zimmern...

Promenadenstr. No. 22...
Geschäftsraum, bestehend aus 2 Zimmern...

Alexanderstr. 43...
Geschäftsraum, bestehend aus 2 Zimmern...

Elisenstr. 56...
Geschäftsraum, bestehend aus 2 Zimmern...

Promenadenstr. No. 22...
Geschäftsraum, bestehend aus 2 Zimmern...

Alexanderstr. 43...
Geschäftsraum, bestehend aus 2 Zimmern...

Elisenstr. 56...
Geschäftsraum, bestehend aus 2 Zimmern...

Promenadenstr. No. 22...
Geschäftsraum, bestehend aus 2 Zimmern...

Alexanderstr. 43...
Geschäftsraum, bestehend aus 2 Zimmern...

Elisenstr. 56...
Geschäftsraum, bestehend aus 2 Zimmern...

Promenadenstr. No. 22...
Geschäftsraum, bestehend aus 2 Zimmern...

Alexanderstr. 43...
Geschäftsraum, bestehend aus 2 Zimmern...

Elisenstr. 56...
Geschäftsraum, bestehend aus 2 Zimmern...

Promenadenstr. No. 22...
Geschäftsraum, bestehend aus 2 Zimmern...

Salomonstr. 10...
Geschäftsraum, bestehend aus 2 Zimmern...

Waldstrasse Nr. 12...
Geschäftsraum, bestehend aus 2 Zimmern...

Poniatowskyst. 5...
Geschäftsraum, bestehend aus 2 Zimmern...

Gartenstrasse 13...
Geschäftsraum, bestehend aus 2 Zimmern...

Jablonowskyst. 1...
Geschäftsraum, bestehend aus 2 Zimmern...

Friedrich-Liststr. II...
Geschäftsraum, bestehend aus 2 Zimmern...

Bayerische Strasse 48...
Geschäftsraum, bestehend aus 2 Zimmern...

Waldstrasse Nr. 12...
Geschäftsraum, bestehend aus 2 Zimmern...

Poniatowskyst. 5...
Geschäftsraum, bestehend aus 2 Zimmern...

Gartenstrasse 13...
Geschäftsraum, bestehend aus 2 Zimmern...

Jablonowskyst. 1...
Geschäftsraum, bestehend aus 2 Zimmern...

Friedrich-Liststr. II...
Geschäftsraum, bestehend aus 2 Zimmern...

Bayerische Strasse 48...
Geschäftsraum, bestehend aus 2 Zimmern...

Waldstrasse Nr. 12...
Geschäftsraum, bestehend aus 2 Zimmern...

Poniatowskyst. 5...
Geschäftsraum, bestehend aus 2 Zimmern...

Gartenstrasse 13...
Geschäftsraum, bestehend aus 2 Zimmern...

Jablonowskyst. 1...
Geschäftsraum, bestehend aus 2 Zimmern...

Friedrich-Liststr. II...
Geschäftsraum, bestehend aus 2 Zimmern...

Bayerische Strasse 48...
Geschäftsraum, bestehend aus 2 Zimmern...

Waldstrasse Nr. 12...
Geschäftsraum, bestehend aus 2 Zimmern...

Poniatowskyst. 5...
Geschäftsraum, bestehend aus 2 Zimmern...

Gartenstrasse 13...
Geschäftsraum, bestehend aus 2 Zimmern...

Jablonowskyst. 1...
Geschäftsraum, bestehend aus 2 Zimmern...

Friedrich-Liststr. II...
Geschäftsraum, bestehend aus 2 Zimmern...

Bayerische Strasse 48...
Geschäftsraum, bestehend aus 2 Zimmern...

Waldstrasse Nr. 12...
Geschäftsraum, bestehend aus 2 Zimmern...

Poniatowskyst. 5...
Geschäftsraum, bestehend aus 2 Zimmern...

Gartenstrasse 13...
Geschäftsraum, bestehend aus 2 Zimmern...

Jablonowskyst. 1...
Geschäftsraum, bestehend aus 2 Zimmern...

Friedrich-Liststr. II...
Geschäftsraum, bestehend aus 2 Zimmern...

Bayerische Strasse 48...
Geschäftsraum, bestehend aus 2 Zimmern...



