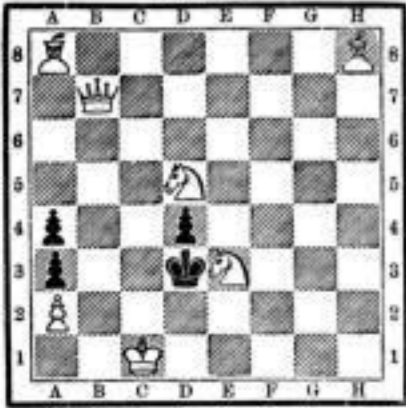


Schach.

Kulmburg Nr. 1345. Von J. Hinzpeter in Leipzig. Schwarz.



Weiss.

Weiß zieht an und legt in zwei Zügen matt (7 + 4 = 11).

Lösung von Nr. 1345.

- 1. Kgl-f2 g7-g5
2. Dd4-g7 Kd7-d5
3. Ld4-g3 f7-f6
4. Ld4-g3 Kd7-d5
5. Dd4-g7 Kd7-d5
6. Dd4-g7 Kd7-d5
7. Dd4-g7 Kd7-d5
8. Dd4-g7 Kd7-d5
9. Dd4-g7 Kd7-d5
10. Dd4-g7 Kd7-d5
11. Dd4-g7 Kd7-d5

Einzelne Lösungen.

Nr. 1341 wurde gleich von G. M. ...

Die Schachgesellschaft ...

Literatur.

Deutsche Weidmannssprache. Von Emil Ritter von Dombrowski.

Tageskalender.

Telephon-Anschluss.

Expedition des Leipziger Tageblattes ...

Aufenthaltsorte für ...

Lehrerbibliothek ...

Lehrerbibliothek ...

Lehrerbibliothek ...

Lehrerbibliothek ...

Städtische Markthalle, Sonntag 19. in Gemeinschaft mit dem ...

Deutsches Völkervereinigungsmuseum ...

Grassi-Museum ...

Neues Theater ...

Neues Gewandhaus ...

Lehrerbibliothek ...

Lehrerbibliothek ...

Lehrerbibliothek ...

Lehrerbibliothek ...

Lehrerbibliothek ...

Lehrerbibliothek ...

Lehrerbibliothek ...

Lehrerbibliothek ...

Lehrerbibliothek ...

Lehrerbibliothek ...

Lehrerbibliothek ...

Lehrerbibliothek ...

D. Linie Leipzig-Görlitz-Dresden ...

A. Linie Leipzig-Görlitz-Dresden ...

B. Linie Leipzig-Görlitz-Dresden ...

C. Linie Leipzig-Görlitz-Dresden ...

D. Linie Leipzig-Görlitz-Dresden ...

E. Linie Leipzig-Görlitz-Dresden ...

F. Linie Leipzig-Görlitz-Dresden ...

G. Linie Leipzig-Görlitz-Dresden ...

H. Linie Leipzig-Görlitz-Dresden ...

I. Linie Leipzig-Görlitz-Dresden ...

J. Linie Leipzig-Görlitz-Dresden ...

K. Linie Leipzig-Görlitz-Dresden ...

L. Linie Leipzig-Görlitz-Dresden ...

M. Linie Leipzig-Görlitz-Dresden ...

N. Linie Leipzig-Görlitz-Dresden ...

O. Linie Leipzig-Görlitz-Dresden ...

P. Linie Leipzig-Görlitz-Dresden ...

B. Linie Leipzig-Görlitz-Dresden ...

C. Linie Leipzig-Görlitz-Dresden ...

D. Linie Leipzig-Görlitz-Dresden ...

E. Linie Leipzig-Görlitz-Dresden ...

F. Linie Leipzig-Görlitz-Dresden ...

G. Linie Leipzig-Görlitz-Dresden ...

H. Linie Leipzig-Görlitz-Dresden ...

I. Linie Leipzig-Görlitz-Dresden ...

J. Linie Leipzig-Görlitz-Dresden ...

K. Linie Leipzig-Görlitz-Dresden ...

L. Linie Leipzig-Görlitz-Dresden ...

M. Linie Leipzig-Görlitz-Dresden ...

N. Linie Leipzig-Görlitz-Dresden ...

O. Linie Leipzig-Görlitz-Dresden ...

P. Linie Leipzig-Görlitz-Dresden ...

Q. Linie Leipzig-Görlitz-Dresden ...

R. Linie Leipzig-Görlitz-Dresden ...

Geo. Schneider, Nachf., Centralhalle. Fernspr. 1998.

Von heute ab: Auer Glühkörper Mk. 1.— pro Stück.

Das Ganze gedruckt inclusive Reinigen des Apparates 10 Pfg. mehr.

- 1) Der Apparat 10 A. mindestens aber 25 A. ...
2) Zweifachiges Reinigen des Apparates im Monat ...
3) Viermaliges Reinigen des Apparates im Monat ...
4) Viermaliges Reinigen des Apparates im Monat ...

Genauere Auskunft in unserem Contor: Centralhalle, oder in der Nachbarschaft: Gas- und Wasserhalle.

Compl. Auer Apparate Mk. 5.— pro Stück incl. Anbringen. Kronleuchter, Lyren, Pendel, Glocken, Schirme, Cylinder in allen Preislagen.

Wir liefern hier Glühkörper nur auf Auer Gasglühlicht-Apparate.

Das mit 7 leuchtenden Züge führen auch die vierzig ...

Die vierzig Züge führen auch die vierzig ...

Die vierzig Züge führen auch die vierzig ...

Die vierzig Züge führen auch die vierzig ...