

Bezugs-Preis

In der Hauptstadt oder bei den in der Stadt...

Die Morgen-Ausgabe erscheint um 7 1/2 Uhr...

Redaction und Expedition:

Johannisstraße 8. Die Expedition ist Wochenlang ununterbrochen...

Filialen:

Witold Gahn vor. C. Siemms's Corrim. Unter den Eichen 3 (Postamt).

Morgen-Ausgabe.

Leipziger Tageblatt und Anzeiger.

Amtsblatt des königlichen Land- und Amtsgerichtes Leipzig, des Rathes und Polizei-Amtes der Stadt Leipzig.

Anzeigen-Preis

Die Gekostete Zeitzeile 20 Pf. Reclamen unter dem Rubricationszeichen...

Extra-Beilagen (gratis), nur mit der Morgen-Ausgabe, ohne Postlieferung...

Annahmeschluss für Anzeigen:

Morgen-Ausgabe: Sonntags 10 Uhr. Morgen-Ausgabe: Nachmittags 4 Uhr.

Druck und Verlag von G. Holz in Leipzig.

№ 118.

Dienstag den 6. März 1900.

94. Jahrgang.

Der Ertrag von Wildschäden

und die Rechtshabilität der Jagdgenossenschaft nach Reichsrecht und sächsischem Landesrecht.

Dr. K. Gieseler mit dem Bürgerlichen Gesetzbuch für das deutsche Reich...

Durch dieselbe sind die bisher in verschiedenen älteren Gesetzen...

Das Verbot durch die letztere und das Interesse an demselben...

Ursprünglich folgten auch die sächsischen Lande dem allgemeineren Grundgesetz...

Durch die auch in Sachsen am 2. März 1849 publicirten Grundrechte...

Die Wiederherstellung der durch die Grundrechte aufgehobenen Jagdberechtigungen...

Der heutige Rechtszustand beruht auf dem noch in Geltung befindlichen...

Es ergibt sich gleichwohl aus Vorstehendem, daß auch heute die Jagdberechtigung...

Zunächst ist zu unterscheiden zwischen Wildjagdberechtigten auf eigenem Grund...

Ferner steht die selbstständige Ausübung der Jagd dem einzelnen Besitzer...

Politische Gemeinden, jagdberechtigten Klassen der Mitglieder der letzteren...

Alle Grundstücke eines Gemeinde- oder Platzbezirks dagegen, auf denen die selbstständige Ausübung...

Das Jagdgesetz vom 1. December 1864 gründet im Allgemeinen eine Entschädigung...

Besonders erwähnenswert dürfte ferner für die Jagdpächter, wie die Jagdgenossenschaften...

Das Jagdgesetz vom 1. December 1864 gründet im Allgemeinen eine Entschädigung...

Das Jagdgesetz vom 1. December 1864 gründet im Allgemeinen eine Entschädigung...

Das Jagdgesetz vom 1. December 1864 gründet im Allgemeinen eine Entschädigung...

Das Jagdgesetz vom 1. December 1864 gründet im Allgemeinen eine Entschädigung...

Das Jagdgesetz vom 1. December 1864 gründet im Allgemeinen eine Entschädigung...

Das Jagdgesetz vom 1. December 1864 gründet im Allgemeinen eine Entschädigung...

auf anderen Grundstücken, ingleichen von andern als den vorbenannten jagdbaren Thieren...

Eine Entschädigung für etwa entstehende Wildschäden mit den vorbenannten Beschädigten...

Im Uebrigen jedoch, d. h. soweit das Jagdrecht auf einem Grundstücke dem Eigentümer...

Insbesondere handelte es sich um den Anspruch des Eigentümers des Grundstücks...

Die Entschädigung für etwa entstehende Wildschäden mit den vorbenannten Beschädigten...

Insbesondere handelte es sich um den Anspruch des Eigentümers des Grundstücks...

Die Entschädigung für etwa entstehende Wildschäden mit den vorbenannten Beschädigten...

Insbesondere handelte es sich um den Anspruch des Eigentümers des Grundstücks...

Die Entschädigung für etwa entstehende Wildschäden mit den vorbenannten Beschädigten...

Insbesondere handelte es sich um den Anspruch des Eigentümers des Grundstücks...

Die Entschädigung für etwa entstehende Wildschäden mit den vorbenannten Beschädigten...

Insbesondere handelte es sich um den Anspruch des Eigentümers des Grundstücks...

Die Entschädigung für etwa entstehende Wildschäden mit den vorbenannten Beschädigten...

Insbesondere handelte es sich um den Anspruch des Eigentümers des Grundstücks...

Die Entschädigung für etwa entstehende Wildschäden mit den vorbenannten Beschädigten...

Insbesondere handelte es sich um den Anspruch des Eigentümers des Grundstücks...

Die Entschädigung für etwa entstehende Wildschäden mit den vorbenannten Beschädigten...

Insbesondere handelte es sich um den Anspruch des Eigentümers des Grundstücks...

Die Entschädigung für etwa entstehende Wildschäden mit den vorbenannten Beschädigten...

Insbesondere handelte es sich um den Anspruch des Eigentümers des Grundstücks...

Die Entschädigung für etwa entstehende Wildschäden mit den vorbenannten Beschädigten...

Insbesondere handelte es sich um den Anspruch des Eigentümers des Grundstücks...

genossenschaften trifft das Gesetz nicht, es bleiben daher die über die Wahl des Vorstandes...

Das Gesetz bestimmt das Landesgesetz in § 3, daß über die Anerkennung...

Die Anerkennung und den Ertrag der Wildschäden eine Beschließung der Mitglieder...

Insbesondere handelte es sich um den Anspruch des Eigentümers des Grundstücks...

Die Entschädigung für etwa entstehende Wildschäden mit den vorbenannten Beschädigten...

Insbesondere handelte es sich um den Anspruch des Eigentümers des Grundstücks...

Die Entschädigung für etwa entstehende Wildschäden mit den vorbenannten Beschädigten...

Insbesondere handelte es sich um den Anspruch des Eigentümers des Grundstücks...

Die Entschädigung für etwa entstehende Wildschäden mit den vorbenannten Beschädigten...

Insbesondere handelte es sich um den Anspruch des Eigentümers des Grundstücks...

Die Entschädigung für etwa entstehende Wildschäden mit den vorbenannten Beschädigten...

Insbesondere handelte es sich um den Anspruch des Eigentümers des Grundstücks...

Die Entschädigung für etwa entstehende Wildschäden mit den vorbenannten Beschädigten...

Insbesondere handelte es sich um den Anspruch des Eigentümers des Grundstücks...

Die Entschädigung für etwa entstehende Wildschäden mit den vorbenannten Beschädigten...

Insbesondere handelte es sich um den Anspruch des Eigentümers des Grundstücks...

Die Entschädigung für etwa entstehende Wildschäden mit den vorbenannten Beschädigten...

Insbesondere handelte es sich um den Anspruch des Eigentümers des Grundstücks...

Die Entschädigung für etwa entstehende Wildschäden mit den vorbenannten Beschädigten...

Insbesondere handelte es sich um den Anspruch des Eigentümers des Grundstücks...

Die Entschädigung für etwa entstehende Wildschäden mit den vorbenannten Beschädigten...

Insbesondere handelte es sich um den Anspruch des Eigentümers des Grundstücks...

Der „Standard“ meldet, wie auch in einem Theile der Klage des gestrigen...

Das Capstadt, 4. März, wird der „Magdeburger Zig.“ telegraphisch...

Das Capstadt, 4. März, wird der „Magdeburger Zig.“ telegraphisch...

Das Capstadt, 4. März, wird der „Magdeburger Zig.“ telegraphisch...

Das Capstadt, 4. März, wird der „Magdeburger Zig.“ telegraphisch...

Das Capstadt, 4. März, wird der „Magdeburger Zig.“ telegraphisch...

Das Capstadt, 4. März, wird der „Magdeburger Zig.“ telegraphisch...

Das Capstadt, 4. März, wird der „Magdeburger Zig.“ telegraphisch...

Das Capstadt, 4. März, wird der „Magdeburger Zig.“ telegraphisch...

Das Capstadt, 4. März, wird der „Magdeburger Zig.“ telegraphisch...

Das Capstadt, 4. März, wird der „Magdeburger Zig.“ telegraphisch...

Das Capstadt, 4. März, wird der „Magdeburger Zig.“ telegraphisch...

Das Capstadt, 4. März, wird der „Magdeburger Zig.“ telegraphisch...

Das Capstadt, 4. März, wird der „Magdeburger Zig.“ telegraphisch...

Das Capstadt, 4. März, wird der „Magdeburger Zig.“ telegraphisch...

Das Capstadt, 4. März, wird der „Magdeburger Zig.“ telegraphisch...

Das Capstadt, 4. März, wird der „Magdeburger Zig.“ telegraphisch...

Das Capstadt, 4. März, wird der „Magdeburger Zig.“ telegraphisch...

Das Capstadt, 4. März, wird der „Magdeburger Zig.“ telegraphisch...

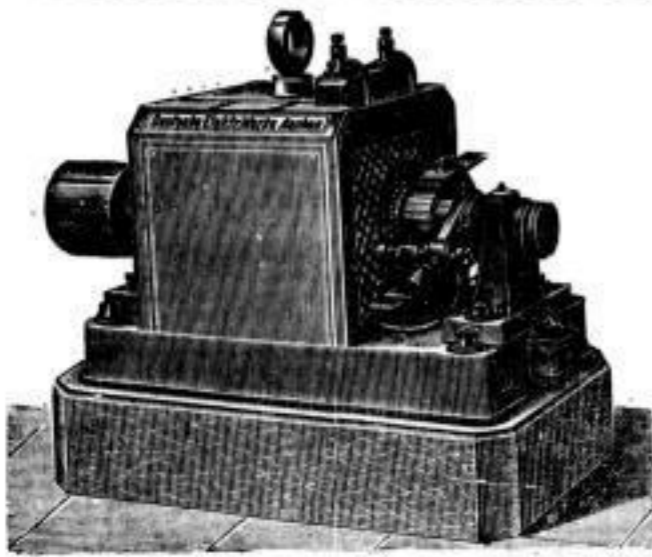
Das Capstadt, 4. März, wird der „Magdeburger Zig.“ telegraphisch...

Das Capstadt, 4. März, wird der „Magdeburger Zig.“ telegraphisch...

Das Capstadt, 4. März, wird der „Magdeburger Zig.“ telegraphisch...

Deutsche Elektrizitäts-Werke zu Aachen

— Garbe, Lahmeyer & Co. —
Actiengesellschaft.
Abteilung I



DYNAMO-MASCHINEN

für
Beleuchtung u. Metallniederschlag
in jeder Leistung und Spannung.

Vertreten durch das Ingenieur-Installations-Geschäft
Ang. Hopper & Eisenstuck, Leipzig,
General-Vertretung für West-Sachsen und die Thüring. Staaten.
Special-Prospekte und Nachweislisten.

Grösste Specialfabrik für Dynamo-Maschinen und Elektromotoren.

Kalliope Musikwerke

Actiengesellschaft

Leipzig, am Berliner Bahnhofe.

Muster-Ausstellung

zur Ostervormesse

Hôtel de Russie

Petersstrasse 20, I. Etage, Zimmer 8.

Directer Verkauf ab 1. April a. c.

Coulaanteste Bedingungen für Wiederverkäufer.

Imperator-Musikwerke.

Neuestes Musikwerk mit auswechselbaren Notenscheiben,
kräftigem, vollem Ton.

Libellion-Musikwerke.

Mit auswechselbaren langen Notenblättern;
bestes Salon-Instrument.

Musterzimmer: Neumarkt 1"



Seife, welche u. billige Preisverhältnisse
zu ca. 1500000 Exemplaren im Umzuge!
Gänsefedern,
Schwarze, Schwannschwarze, Gänse-
federn u. alle anderen Sorten bester 2. Qua-
rität. Neuheit u. beste Reinigungsmittel
für alle Sorten. Preisverhältnisse: 100 Stk. 1.00; 200 Stk. 1.80; 300 Stk. 2.50; 400 Stk. 3.20; 500 Stk. 4.00; 600 Stk. 4.80; 700 Stk. 5.60; 800 Stk. 6.40; 900 Stk. 7.20; 1000 Stk. 8.00. Preisverhältnisse für Gänsefedern: 100 Stk. 1.00; 200 Stk. 1.80; 300 Stk. 2.50; 400 Stk. 3.20; 500 Stk. 4.00; 600 Stk. 4.80; 700 Stk. 5.60; 800 Stk. 6.40; 900 Stk. 7.20; 1000 Stk. 8.00. Preisverhältnisse für Gänsefedern: 100 Stk. 1.00; 200 Stk. 1.80; 300 Stk. 2.50; 400 Stk. 3.20; 500 Stk. 4.00; 600 Stk. 4.80; 700 Stk. 5.60; 800 Stk. 6.40; 900 Stk. 7.20; 1000 Stk. 8.00.
Pecher & Co.
in Herford Nr. 20 in Westfalen.
Alle Werke u. Artikel, Preislisten, und über
besten Preis, umsonst u. portofrei. Single bei
Präparaten für Feder-Quellen einseitig!



Leipziger Musikwerke „Phoenix“

Schmidt & Co.

Musterausstellung
Leipzig, Markt 8, 1. Etage.

Zur Vormesse
vom 4. bis 10. März

Alb. Riegermann

Hôtel Central,
Petersstr. 25,
Zimmer Nr. 31 u. 32.

Hervorragende
Neuheiten

in
messing bearbeiteten
Küchen- und
Tafelgeräthen,
wie Tabletten mit
Reisalta-Füllungen,
Messern, Sätteln,
Bisque- und Caviar-
dosen,
Servicen etc.

Lampen- und
Metallwaaren-Fabrik
Elberfeld,
gegründet 1841.

empfiehlt den geprüften Interferenzen
seiner Goldsilber in brauner, silber
und sauberer Ausführung, in allen
Preislagen.

Geschmackvolle
Collectionen
in
Tisch- und
Wandlampen
in allen Preislagen,
Blech- u. Eisenwaaren
sowie Fabrikate.
Legte Neuheit:
„Gasbadeofen“,
zum patentmäss. Schutz
angemeldet.

Carl A. Stumpf, Döbeln,
Holzwaarenfabrik.
Wichtig für Gastwirthe:
Universalf Feuerzeug mit auswechselbarer Zündhülse.
Alle Gastwirthsartikel.
Messlocal Petersstrasse 44, II,
im zukünftigen Mess-Palast.



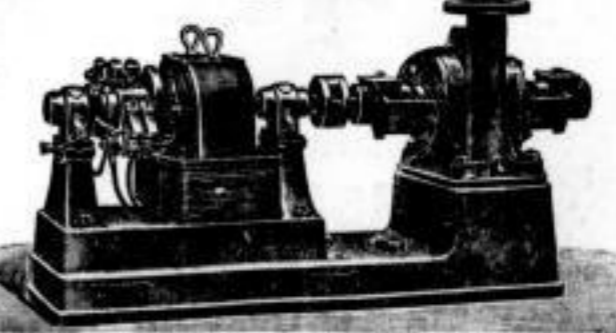
Wilhelm Dietrich Leipzig, Grimmische Strasse 13 Musik-Werke Automaten

Musikinstrumente, Spieldosen, Albums,
Biergläser etc. mit Musik
Phonographen

Nur Ia Qualitäten.
Fabrikation. Export.
Neuheiten!

Schumanns Elektrizitätswerk, Comm.-Gen. Leipzig-Plagwitz, Dynamo- und Maschinenbau-Anstalt, gegr. 1895.

Elektrische
Beleuchtungs- und
Kraftübertragungs-
Anlagen für
Gleichstrom und
Drehstrom.



Spezial-Motoren
zum Antrieb
von: Aufzügen,
Ventilatoren,
Kränen,
Druckerpressen,
Buchbinderei-
maschinen,
Schalt- u. Regulier-
Apparate.

Elektromotorisch angetriebene Centrifugalpumpe.
Anlagen im Anschluss an die Leipziger Elektrizitäts-Werke.

© 1898 (1898) Leipzig.

Deutsches Reich.

+ Berlin, 5. März. (Polen und Boeren.) Der polnische Diktator Sienkiewicz hat die Aufforderung...

C. H. Berlin, 5. März. (Schulfrage in Berlin.) Der Magistrat hat nunmehr bekannt gegeben, daß er mit Genehmigung...

Berlin, 5. März. (Telegramm.) Heute Vormittag unternahm der Kaiser den gewöhnlichen Spaziergang im Tiergarten...

Berlin, 5. März. (Telegramm.) Gestern Abend fand in Berlin der hiesige Reichstags-Vorabend...

Berlin, 5. März. (Telegramm.) Die Besuche des Einigungsamtes des Gewerbevereins...

Berlin, 5. März. (Telegramm.) Antisches Resultat. Bei der heute im ersten Wahlbezirk der Regierung...

ist jedoch eine Reihe wichtiger Vorlagen verabschiedet worden. In erster Linie die Reichsfinanzvorlage, die eine Erhöhung des Staats...

Berlin, 4. März. Die bereits telegraphisch gemeldet, hat der Kaiser am 28. d. M. den Herzog von Ratibor in der Angelegenheit der Errichtung einer technischen Hochschule in Breslau empfangen...

Mainz, 4. März. Heute Mittag beschloß eine öffentliche Sitzung der Landesparlamentarier mit 300 Stimmen von morgen ab in den Ausstand zu treten...

Kamberg, 4. März. (Telegramm.) Bei der Reichstagswahl im Wahlkreis 2 Oberpfalz (Kamberg) am 1. d. Mts. wurde nach amtlicher Feststellung der hiesige Abgeordnete Berns (Chr.) mit 4432 von 4718 Stimmen wiedergewählt...

Konstantinopel, 5. März. (Telegramm.) In einer Woche in Uebung veranlassen sich die Albanesen und beabsichtigen, die Befreiung des Balkan-Peasants...

W. Stuttgart, 4. März. Die besprochenen war, hat die vorerwähnte Landtagswahl im Bezirke Weitzheim nach seiner Entscheidung geführt; es hat eine Entscheidung zwischen dem Kandidaten der vertriebenen nationalen Parteien...

wie vor fünf Jahren. Für die deutsche Partei behauptet der Reichstag einen entscheidenden Fortschritt, für die Sozialdemokratie eine empfindliche Schlappe...

München, 5. März. (Telegramm.) Die Kammer der Abgeordneten beriet heute den Antrag auf Errichtung einer staatlich geleiteten Mobilfabrik...

W. Wien, 5. März. (Telegramm.) Die die „Neue Freie Presse“ mittheilt, hat der frühere ungarische Reichspräsident Banffy den Oberbaurath des „Bauvereins“...

Frankreich. Der Reichstag. Paris, 5. März. (Telegramm.) Der Reichstag schloß seine Arbeit am 10. d. Mts. mit dem Beschlusse: „Lassen wir uns nicht von den großen Forderungen ablenken, welche die französischen Arbeiter der zweiten Jahrhunderthälfte und auferlegt haben, was jedoch wir jetzt, geradezu unsere unerschütterlichen Ziele zu verfolgen.“...

Orient. Die Albanesen. Konstantinopel, 5. März. (Telegramm.) In einer Woche in Uebung veranlassen sich die Albanesen und beabsichtigen, die Befreiung des Balkan-Peasants...

Afrika. Eine Unterredung mit dem abessinischen Minister Ig. Der abessinische Ingenieur Alfred Ig, der Vertraute des ersten Ministers des Kaisers Menelik von Abessinien, weilt gegenwärtig in Jülich zu längerem Besuche...

menigsten ausbleiben darf. Der Kaiser hat auch seine Freude, und diese brauchen nicht zu wissen, auf welche Streikkräfte er zählen kann. Ich kann Ihnen inoffiziell sagen, daß die Kräfte des Kaisers stark, sehr gut disciplinirt und für alle Eventualitäten gerüstet ist...

Amerika. Rio de Janeiro, 5. März. (Telegramm.) Die Kammer der Abgeordneten beriet heute den Antrag auf Errichtung einer staatlich geleiteten Mobilfabrik...

Marine. Berlin, 5. März. (Telegramm.) E. M. S. „Riga“, Kommandant Hauptmann-Kapitän von Bock, ist am 4. März in Kopenhagen eingetroffen und beabsichtigt am 14. März nach Kopenhagen zu gehen...

Sächsischer Landtag. Zweite Kammer. 26. öffentliche Sitzung, Mittwoch 12 Uhr. Vorsitz: Präsident Graf Heinrich von Rehbinder...

Reichstags-Vorabend. Berlin, 5. März. (Telegramm.) Gestern Abend fand in Berlin der hiesige Reichstags-Vorabend...

Verein für Volkswohl. Leipzig, 5. März. Am Ende des hiesigen Reichstagsabends fand gestern ein von der Bürgervereinsbildung des Reichstags-Vorabends...

Vermischtes.

Berlin, 4. März. Unter dem Vorhange des Herrn ...

Berlin, 4. März. Heute lagte hier unter dem Vorhange ...

Berlin, 4. März. (Telegramm.) Die Fischdampfer ...

Berlin, 4. März. Großes Kuffchen und eine ...

W. Stuttgart, 4. März. Eine epidemische Krankheit ...

Berlin, 4. März. (Privattelegramm.) Der Herzog ...

Berlin, 4. März. (Privattelegramm.) Der Zeltener ...

Berlin, 4. März. Der Direktor der kgl. akademischen ...

München, 5. März. (Telegramm.) Die Witwe ...

Leipzig, 5. März. Aus Stanislaus wird polnischen ...

Berlin, 5. März. (Telegramm.) Ganz Ober- und ...

Bücherbesprechungen.

Nr. 10 des 23. Jahrgangs der „Allgemeinen Zeitung“ ...

Aus dem Geschäftsverkehr.

Die hochwichtige Angelegenheit in der Besondere ...

Nach Schluß der Redaktion eingegangen.

Die hier Bericht mitgetheilte, während der ...

Berlin, 5. März. (Nord. Allg. Bzg.) Der Kaiser ...

Majesté et de toute son impériale famille! (Der ...)

Berlin, 5. März. Bei der zu Ehren der spanischen ...

Berlin, 5. März. (Telegramm.) Das Staatsministerium ...

Berlin, 5. März. (Telegramm.) Der Herzog ...

Berlin, 5. März. (Telegramm.) Der Zeltener ...

Berlin, 5. März. Der Direktor der kgl. akademischen ...

München, 5. März. (Telegramm.) Die Witwe ...

Leipzig, 5. März. Aus Stanislaus wird polnischen ...

Berlin, 5. März. (Telegramm.) Ganz Ober- und ...

Wien, 5. März. Das „Volterland“ bemerkt gegenüber ...

Wien, 5. März. Die kaiserliche Bestätigung der Wahl ...

Wien, 5. März. Der Kaiser „Volterland“ veröffentlicht ...

Wien, 5. März. Die Abordnung hiesiger Nobelen ...

Wien, 5. März. Rammert. Als bei Beginn der Sitzung ...

London, 5. März. (Reuter's Bureau.) Die ...

London, 5. März. (Reuter's Bureau.) Die ...

London, 5. März. (Reuter's Bureau.) Die ...

London, 5. März. (Reuter's Bureau.) Die ...

London, 5. März. (Reuter's Bureau.) Die ...

London, 5. März. (Reuter's Bureau.) Die ...

London, 5. März. (Reuter's Bureau.) Die ...

London, 5. März. (Reuter's Bureau.) Die ...

London, 5. März. (Reuter's Bureau.) Die ...

London, 5. März. (Reuter's Bureau.) Die ...

London, 5. März. (Reuter's Bureau.) Die ...

London, 5. März. (Reuter's Bureau.) Die ...

London, 5. März. (Reuter's Bureau.) Die ...

London, 5. März. (Reuter's Bureau.) Die ...

London, 5. März. (Reuter's Bureau.) Die ...

London, 5. März. (Reuter's Bureau.) Die ...

London, 5. März. (Reuter's Bureau.) Die ...

Glauben auf den Herrn zu setzen! Ich selbst ...

Meteorologische Beobachtungen auf der Sternwarte zu Leipzig vom 25. Februar bis 3. März 1900.

Table with columns: Tag, Temperatur, Windrichtung, etc.

Vormittags etwas Regen; Nachmittags Regen; Abends ...

Meteorologische Beobachtungen auf der Sternwarte zu Leipzig. Höhe 119 Meter über dem Meer.

Table with columns: Zeit der Beobachtung, Barom., Therm., etc.

Maximum der Temperatur = 0,5 Grad; Minimum = -0,9 Grad.

Wetterbericht des K. S. Meteorologischen Institutes in Chemnitz vom 5. März, 9 Uhr Morgens.

Table with columns: Stations-Name, Barometrischer Mercurstand, Richtung und Stärke des Windes, etc.

Witterungsverlauf in Sachsen am 4. März 1900.

Table with columns: Station, Zeit, Temperatur, Wind, etc.

An beiden Tagen, dem 3. und 4. März, hielt unter ...

Übersicht der Wetterlage in Europa heute früh:

Bei dem von NW nach SO gerichteten Luftdruckgefälle ...

Gegründet 1853.
FRANZ SCHNEIDER
 KUNSTWERKSTATT FÜR HOLZARCHITECTUR UND INNENAUSBAU
 FABRIK FÜR MÖBEL-UND BAUTISCHEREI BILDHAUEREI, TAPEZIEREREI UND DECORATION
 MÖBELSTOFFE UND TEPPICHE
 AUSSTELLUNGSHAUS
 LEIPZIG, WESTSTR. 49.

**Ueberraschende Resultate erzielt man mit:
 Demmer's neuestem Unterhitz-Herde.**

Deutsches Reich - Patent Modell 1896 ohne Nothfeuerung.
 mit verstellbaren Feuerzügen für Heißhalten, Verriehaltlichen etc., selbst für leicht u. mittelmächtig kochende Speisen.
 Bei ca. 25 %
Kohlensparnis
 vorzügliche Brenntinge.
 Zu beziehen durch unsere Vertreter oder durch jede bessere Eisen- u. Metallhandlung.
Gebrüder Demmer,
 Eisenach, alleinige Fabrikanten des Patent-Unterhitz-Herdes.
 Ein Versuch wird die Vorzüglichkeit unserer Patent-Unterhitz-Herde darthun.



Ernst Holzweissig Nachf.

Leipzig, Berlin S., Hamburg, London W,
 Reichsstrasse 23. Ritterstrasse 91. Alter Wall 62, II. 76 Newman Street.

Engros. **Fabrik aller Arten Musikwerke.** Export.
 General-Vertrieb der „Symphonion“, „Kalliope“, „Adler“ Musikwerke.
Neuheiten in Figuren-, Spiel- und Waaren-Automaten.
 Musik-Automaten mit Glockenspiel.
 „Automatische Kegelbahn“ (höchst originell).
 Symphonion Automat „Non plus ultra“ mit 12 selbstthätig wechselnden Musikschelben.
Mess-Ausstellung: Reichsstr. 23, I. Etg.
 Verkauf nur en gros an Grossisten, Exporteure und Wiederverkäufer.
 Detail-Verkauf streng ausgeschlossen!

Haushaltungs- und Hôtelherde
 Fabrikat: Gebr. Demmer, Eisenach.
F. W. Wichanberg,
 Gerberstr. 19/27. Ofen- und Gusswaren-Handlung.
 Telefon 2480.

Moderne
Laden-Einrichtungen
 jeder Branche und Preislage.
J. & G. Gottschalck
 Spezialfabrik für Ladeneinrichtungen
 Leipzig, Salomonstrasse 14.

Wilhelm Felsche
 Königl. Sächs. Hoflieferant
 Leipzig-Gohlis.
**Chocoladen- und
 Cacao-Fabrik.**
 Empfehlenswerthe Neuheit: **Fondant-Chocoladen.**
 Verkaufsläden: Café Français, Leipzig, Eingang: Grimmaische Strasse 34.
 Bismarckhaus, Thomasgasse 2.
 Leipzig-Gohlis, Hauptstrasse 24, im Fabrik-Neubau.

Ludwig Hupfeld
 Fabrik mechanischer Musikwerke
Apelstrasse 4, am Berliner Bahnhof
 — vom Neumarkt 8 Minuten mittels rother Strassenbahn. —
Vollständiges Musterlager
 der wichtigsten Neuheiten in Automaten.
 Neues „Elektrisches Pianino“
 mit 76 Tönen und 6 Nuancenzügen.
 Neues „Elektrisches Orchestrion“
 in modernem Stil, 200 Pfeifen, 5 Register, Schlagzeug etc.
Symphonion 100
 mit 12 selbstthätig sich aufliegenden Noten.

Boenicke & Eichner,
 G. m. b. H.,
 Petersstrasse 3 **Leipzig** Petersstrasse 3
 direct importirte Havana-Cigarren
 der besten Ernten
 in verschiedenen Preisen, anfangend mit M 110.— per Tausend, ferner in Deutschland gearbeitete, den vorzüglichen
Qualitäten gegenüber **aussergewöhnlich billige Cigarren** in reichster Auswahl zu
 M 18.— bis M 270.— p. Tausend,
Manolaki-Cigaretten, à M 30.—120 p. Tausend,
Kaiser-Wilhelm-Cigaretten, à M 40.—80 p. Tausend,
Orient-Cigaretten, à M 10.—60 p. Tausend.
 Rauchtobak: Sempacion, Portorica, Java- und Varias-Mischung à M 0.80—1.20 p. Pfd., Virginia (Feinschnitt) à M 5.— p. Pfd.
 Rabatt auf Cigarren und Cigaretten bei Entnahme von Originalkleinen und Barzahlung.
 Ausführliche Preislisten auf Wunsch gerne zu Diensten.

Fabrik Leipziger Musikwerke
 vorm. Paul Ehrlich & Co., Actiengesellschaft, Leipzig-Gohlis.
Aristons, Monopol- und Flötenwerke
 Haus-, Schul- u. Kirchen-Orgeln mit wirklichen Orgelpfeifen
Elektrische Pianinos
Neuheiten in Automaten
 Selbstspielendes Ariston mit Figur.
Muster-Ausstellung: L.-Gohlis, Möckernsche Str. 301.

Flüssige Kohlensäure
 zum Bierausschank,
 Mineralwasser-, Limonaden- und Schaumwein-Fabrikation
 liefert durch eigene Gespanne **franco Haus.**
Action-Gesellschaft für Kohlensäure-Industrie.
Mockau-Leipzig,
 Berlin, Niederschönweide, Burgbrohl (Rhpr.), Hemelingen-Bremen.



— Ehrendiplom, Magdeburg 1899, für vorzügliche Leistung. —
Hamburg Goldene Medaille 1898
Chemnitz Goldene Medaille 1899
Spieldosen. „Komet“, Automaten.
 Fabrik mechanischer Musikwerke mit austauschbaren Notenscheiben
 Solide Construction. **Leipzig-Lindenau.** Stahldämpfung.
 Ausstellung von Neuheiten in Riesenautomaten mit Glockenspiel, Waarenspeicher mit Musik, Schattellen etc.
 Zur Leipziger Ostermesse, 5. bis 17. März, Reichsstrasse 12, I.

Zwanzigstes Abonnement-Concert in Saale des Gewandhauses zu Leipzig

Donnerstag, den 8. März 1900.
Erster Theil.
Ouverture zur Oper „König Manfred“ von C. Reinecke.
Concert I. Violine (Amoll) von A. Dvořák, vorgetragen von Herrn Emil Sauret.
Der Tanz in der Dorfkirche (Mephisto-Walzer), Episode aus Lenax's „Faust“ von F. Liszt.
Die Liebesfee, Charakterstück für Solo-Violine und kleines Orchester von J. Raff, vorgetragen von Herrn Sauret.

Zweiter Theil.
Symphonie (No. 1, C-moll) von J. Brahms.
Einlass 6 1/2 Uhr. Anfang des Concertes 7 Uhr. Ende nach 9 Uhr.

Bei der geringen Anzahl der zur Verfügung stehenden Eintrittskarten können Vorbestellungen nicht angenommen werden.

Hauptprobe Mittwoch Vormittag 10 1/2 Uhr.

Nächstes, 21. Abonnement-Concert: Donnerstag, den 23. März 1900. Ouverture zur „Zauberflöte“ von Mozart. Vorspiel zu „Lohengrin“ von Wagner. Symphonie pathétique von Tschai-kowsky. Gessung: Frau Camilla Landl. Die Gewandhaus-Orchesterrichtung.

Zum 20. Gewandhauskonzert.

Reinecke, Ouverture zu König Manfred I. Orch. Part. 5. u. 6. 25 Orch.-St. je 30 A. f. Violine u. Pfl. 1. u. 2. Pfl. 30 A. f. Pfl. 4. u. 5. 30 A. f. Pfl. 6. u. 7. 30 A. f. Pfl. 8. u. 9. 30 A. f. Pfl. 10. u. 11. 30 A. f. Pfl. 12. u. 13. 30 A. f. Pfl. 14. u. 15. 30 A. f. Pfl. 16. u. 17. 30 A. f. Pfl. 18. u. 19. 30 A. f. Pfl. 20. u. 21. 30 A. f. Pfl. 22. u. 23. 30 A. f. Pfl. 24. u. 25. 30 A. f. Pfl. 26. u. 27. 30 A. f. Pfl. 28. u. 29. 30 A. f. Pfl. 30. u. 31. 30 A. f. Pfl. 32. u. 33. 30 A. f. Pfl. 34. u. 35. 30 A. f. Pfl. 36. u. 37. 30 A. f. Pfl. 38. u. 39. 30 A. f. Pfl. 40. u. 41. 30 A. f. Pfl. 42. u. 43. 30 A. f. Pfl. 44. u. 45. 30 A. f. Pfl. 46. u. 47. 30 A. f. Pfl. 48. u. 49. 30 A. f. Pfl. 50. u. 51. 30 A. f. Pfl. 52. u. 53. 30 A. f. Pfl. 54. u. 55. 30 A. f. Pfl. 56. u. 57. 30 A. f. Pfl. 58. u. 59. 30 A. f. Pfl. 60. u. 61. 30 A. f. Pfl. 62. u. 63. 30 A. f. Pfl. 64. u. 65. 30 A. f. Pfl. 66. u. 67. 30 A. f. Pfl. 68. u. 69. 30 A. f. Pfl. 70. u. 71. 30 A. f. Pfl. 72. u. 73. 30 A. f. Pfl. 74. u. 75. 30 A. f. Pfl. 76. u. 77. 30 A. f. Pfl. 78. u. 79. 30 A. f. Pfl. 80. u. 81. 30 A. f. Pfl. 82. u. 83. 30 A. f. Pfl. 84. u. 85. 30 A. f. Pfl. 86. u. 87. 30 A. f. Pfl. 88. u. 89. 30 A. f. Pfl. 90. u. 91. 30 A. f. Pfl. 92. u. 93. 30 A. f. Pfl. 94. u. 95. 30 A. f. Pfl. 96. u. 97. 30 A. f. Pfl. 98. u. 99. 30 A. f. Pfl. 100. u. 101. 30 A. f. Pfl. 102. u. 103. 30 A. f. Pfl. 104. u. 105. 30 A. f. Pfl. 106. u. 107. 30 A. f. Pfl. 108. u. 109. 30 A. f. Pfl. 110. u. 111. 30 A. f. Pfl. 112. u. 113. 30 A. f. Pfl. 114. u. 115. 30 A. f. Pfl. 116. u. 117. 30 A. f. Pfl. 118. u. 119. 30 A. f. Pfl. 120. u. 121. 30 A. f. Pfl. 122. u. 123. 30 A. f. Pfl. 124. u. 125. 30 A. f. Pfl. 126. u. 127. 30 A. f. Pfl. 128. u. 129. 30 A. f. Pfl. 130. u. 131. 30 A. f. Pfl. 132. u. 133. 30 A. f. Pfl. 134. u. 135. 30 A. f. Pfl. 136. u. 137. 30 A. f. Pfl. 138. u. 139. 30 A. f. Pfl. 140. u. 141. 30 A. f. Pfl. 142. u. 143. 30 A. f. Pfl. 144. u. 145. 30 A. f. Pfl. 146. u. 147. 30 A. f. Pfl. 148. u. 149. 30 A. f. Pfl. 150. u. 151. 30 A. f. Pfl. 152. u. 153. 30 A. f. Pfl. 154. u. 155. 30 A. f. Pfl. 156. u. 157. 30 A. f. Pfl. 158. u. 159. 30 A. f. Pfl. 160. u. 161. 30 A. f. Pfl. 162. u. 163. 30 A. f. Pfl. 164. u. 165. 30 A. f. Pfl. 166. u. 167. 30 A. f. Pfl. 168. u. 169. 30 A. f. Pfl. 170. u. 171. 30 A. f. Pfl. 172. u. 173. 30 A. f. Pfl. 174. u. 175. 30 A. f. Pfl. 176. u. 177. 30 A. f. Pfl. 178. u. 179. 30 A. f. Pfl. 180. u. 181. 30 A. f. Pfl. 182. u. 183. 30 A. f. Pfl. 184. u. 185. 30 A. f. Pfl. 186. u. 187. 30 A. f. Pfl. 188. u. 189. 30 A. f. Pfl. 190. u. 191. 30 A. f. Pfl. 192. u. 193. 30 A. f. Pfl. 194. u. 195. 30 A. f. Pfl. 196. u. 197. 30 A. f. Pfl. 198. u. 199. 30 A. f. Pfl. 200. u. 201. 30 A. f. Pfl. 202. u. 203. 30 A. f. Pfl. 204. u. 205. 30 A. f. Pfl. 206. u. 207. 30 A. f. Pfl. 208. u. 209. 30 A. f. Pfl. 210. u. 211. 30 A. f. Pfl. 212. u. 213. 30 A. f. Pfl. 214. u. 215. 30 A. f. Pfl. 216. u. 217. 30 A. f. Pfl. 218. u. 219. 30 A. f. Pfl. 220. u. 221. 30 A. f. Pfl. 222. u. 223. 30 A. f. Pfl. 224. u. 225. 30 A. f. Pfl. 226. u. 227. 30 A. f. Pfl. 228. u. 229. 30 A. f. Pfl. 230. u. 231. 30 A. f. Pfl. 232. u. 233. 30 A. f. Pfl. 234. u. 235. 30 A. f. Pfl. 236. u. 237. 30 A. f. Pfl. 238. u. 239. 30 A. f. Pfl. 240. u. 241. 30 A. f. Pfl. 242. u. 243. 30 A. f. Pfl. 244. u. 245. 30 A. f. Pfl. 246. u. 247. 30 A. f. Pfl. 248. u. 249. 30 A. f. Pfl. 250. u. 251. 30 A. f. Pfl. 252. u. 253. 30 A. f. Pfl. 254. u. 255. 30 A. f. Pfl. 256. u. 257. 30 A. f. Pfl. 258. u. 259. 30 A. f. Pfl. 260. u. 261. 30 A. f. Pfl. 262. u. 263. 30 A. f. Pfl. 264. u. 265. 30 A. f. Pfl. 266. u. 267. 30 A. f. Pfl. 268. u. 269. 30 A. f. Pfl. 270. u. 271. 30 A. f. Pfl. 272. u. 273. 30 A. f. Pfl. 274. u. 275. 30 A. f. Pfl. 276. u. 277. 30 A. f. Pfl. 278. u. 279. 30 A. f. Pfl. 280. u. 281. 30 A. f. Pfl. 282. u. 283. 30 A. f. Pfl. 284. u. 285. 30 A. f. Pfl. 286. u. 287. 30 A. f. Pfl. 288. u. 289. 30 A. f. Pfl. 290. u. 291. 30 A. f. Pfl. 292. u. 293. 30 A. f. Pfl. 294. u. 295. 30 A. f. Pfl. 296. u. 297. 30 A. f. Pfl. 298. u. 299. 30 A. f. Pfl. 300. u. 301. 30 A. f. Pfl. 302. u. 303. 30 A. f. Pfl. 304. u. 305. 30 A. f. Pfl. 306. u. 307. 30 A. f. Pfl. 308. u. 309. 30 A. f. Pfl. 310. u. 311. 30 A. f. Pfl. 312. u. 313. 30 A. f. Pfl. 314. u. 315. 30 A. f. Pfl. 316. u. 317. 30 A. f. Pfl. 318. u. 319. 30 A. f. Pfl. 320. u. 321. 30 A. f. Pfl. 322. u. 323. 30 A. f. Pfl. 324. u. 325. 30 A. f. Pfl. 326. u. 327. 30 A. f. Pfl. 328. u. 329. 30 A. f. Pfl. 330. u. 331. 30 A. f. Pfl. 332. u. 333. 30 A. f. Pfl. 334. u. 335. 30 A. f. Pfl. 336. u. 337. 30 A. f. Pfl. 338. u. 339. 30 A. f. Pfl. 340. u. 341. 30 A. f. Pfl. 342. u. 343. 30 A. f. Pfl. 344. u. 345. 30 A. f. Pfl. 346. u. 347. 30 A. f. Pfl. 348. u. 349. 30 A. f. Pfl. 350. u. 351. 30 A. f. Pfl. 352. u. 353. 30 A. f. Pfl. 354. u. 355. 30 A. f. Pfl. 356. u. 357. 30 A. f. Pfl. 358. u. 359. 30 A. f. Pfl. 360. u. 361. 30 A. f. Pfl. 362. u. 363. 30 A. f. Pfl. 364. u. 365. 30 A. f. Pfl. 366. u. 367. 30 A. f. Pfl. 368. u. 369. 30 A. f. Pfl. 370. u. 371. 30 A. f. Pfl. 372. u. 373. 30 A. f. Pfl. 374. u. 375. 30 A. f. Pfl. 376. u. 377. 30 A. f. Pfl. 378. u. 379. 30 A. f. Pfl. 380. u. 381. 30 A. f. Pfl. 382. u. 383. 30 A. f. Pfl. 384. u. 385. 30 A. f. Pfl. 386. u. 387. 30 A. f. Pfl. 388. u. 389. 30 A. f. Pfl. 390. u. 391. 30 A. f. Pfl. 392. u. 393. 30 A. f. Pfl. 394. u. 395. 30 A. f. Pfl. 396. u. 397. 30 A. f. Pfl. 398. u. 399. 30 A. f. Pfl. 400. u. 401. 30 A. f. Pfl. 402. u. 403. 30 A. f. Pfl. 404. u. 405. 30 A. f. Pfl. 406. u. 407. 30 A. f. Pfl. 408. u. 409. 30 A. f. Pfl. 410. u. 411. 30 A. f. Pfl. 412. u. 413. 30 A. f. Pfl. 414. u. 415. 30 A. f. Pfl. 416. u. 417. 30 A. f. Pfl. 418. u. 419. 30 A. f. Pfl. 420. u. 421. 30 A. f. Pfl. 422. u. 423. 30 A. f. Pfl. 424. u. 425. 30 A. f. Pfl. 426. u. 427. 30 A. f. Pfl. 428. u. 429. 30 A. f. Pfl. 430. u. 431. 30 A. f. Pfl. 432. u. 433. 30 A. f. Pfl. 434. u. 435. 30 A. f. Pfl. 436. u. 437. 30 A. f. Pfl. 438. u. 439. 30 A. f. Pfl. 440. u. 441. 30 A. f. Pfl. 442. u. 443. 30 A. f. Pfl. 444. u. 445. 30 A. f. Pfl. 446. u. 447. 30 A. f. Pfl. 448. u. 449. 30 A. f. Pfl. 450. u. 451. 30 A. f. Pfl. 452. u. 453. 30 A. f. Pfl. 454. u. 455. 30 A. f. Pfl. 456. u. 457. 30 A. f. Pfl. 458. u. 459. 30 A. f. Pfl. 460. u. 461. 30 A. f. Pfl. 462. u. 463. 30 A. f. Pfl. 464. u. 465. 30 A. f. Pfl. 466. u. 467. 30 A. f. Pfl. 468. u. 469. 30 A. f. Pfl. 470. u. 471. 30 A. f. Pfl. 472. u. 473. 30 A. f. Pfl. 474. u. 475. 30 A. f. Pfl. 476. u. 477. 30 A. f. Pfl. 478. u. 479. 30 A. f. Pfl. 480. u. 481. 30 A. f. Pfl. 482. u. 483. 30 A. f. Pfl. 484. u. 485. 30 A. f. Pfl. 486. u. 487. 30 A. f. Pfl. 488. u. 489. 30 A. f. Pfl. 490. u. 491. 30 A. f. Pfl. 492. u. 493. 30 A. f. Pfl. 494. u. 495. 30 A. f. Pfl. 496. u. 497. 30 A. f. Pfl. 498. u. 499. 30 A. f. Pfl. 500. u. 501. 30 A. f. Pfl. 502. u. 503. 30 A. f. Pfl. 504. u. 505. 30 A. f. Pfl. 506. u. 507. 30 A. f. Pfl. 508. u. 509. 30 A. f. Pfl. 510. u. 511. 30 A. f. Pfl. 512. u. 513. 30 A. f. Pfl. 514. u. 515. 30 A. f. Pfl. 516. u. 517. 30 A. f. Pfl. 518. u. 519. 30 A. f. Pfl. 520. u. 521. 30 A. f. Pfl. 522. u. 523. 30 A. f. Pfl. 524. u. 525. 30 A. f. Pfl. 526. u. 527. 30 A. f. Pfl. 528. u. 529. 30 A. f. Pfl. 530. u. 531. 30 A. f. Pfl. 532. u. 533. 30 A. f. Pfl. 534. u. 535. 30 A. f. Pfl. 536. u. 537. 30 A. f. Pfl. 538. u. 539. 30 A. f. Pfl. 540. u. 541. 30 A. f. Pfl. 542. u. 543. 30 A. f. Pfl. 544. u. 545. 30 A. f. Pfl. 546. u. 547. 30 A. f. Pfl. 548. u. 549. 30 A. f. Pfl. 550. u. 551. 30 A. f. Pfl. 552. u. 553. 30 A. f. Pfl. 554. u. 555. 30 A. f. Pfl. 556. u. 557. 30 A. f. Pfl. 558. u. 559. 30 A. f. Pfl. 560. u. 561. 30 A. f. Pfl. 562. u. 563. 30 A. f. Pfl. 564. u. 565. 30 A. f. Pfl. 566. u. 567. 30 A. f. Pfl. 568. u. 569. 30 A. f. Pfl. 570. u. 571. 30 A. f. Pfl. 572. u. 573. 30 A. f. Pfl. 574. u. 575. 30 A. f. Pfl. 576. u. 577. 30 A. f. Pfl. 578. u. 579. 30 A. f. Pfl. 580. u. 581. 30 A. f. Pfl. 582. u. 583. 30 A. f. Pfl. 584. u. 585. 30 A. f. Pfl. 586. u. 587. 30 A. f. Pfl. 588. u. 589. 30 A. f. Pfl. 590. u. 591. 30 A. f. Pfl. 592. u. 593. 30 A. f. Pfl. 594. u. 595. 30 A. f. Pfl. 596. u. 597. 30 A. f. Pfl. 598. u. 599. 30 A. f. Pfl. 600. u. 601. 30 A. f. Pfl. 602. u. 603. 30 A. f. Pfl. 604. u. 605. 30 A. f. Pfl. 606. u. 607. 30 A. f. Pfl. 608. u. 609. 30 A. f. Pfl. 610. u. 611. 30 A. f. Pfl. 612. u. 613. 30 A. f. Pfl. 614. u. 615. 30 A. f. Pfl. 616. u. 617. 30 A. f. Pfl. 618. u. 619. 30 A. f. Pfl. 620. u. 621. 30 A. f. Pfl. 622. u. 623. 30 A. f. Pfl. 624. u. 625. 30 A. f. Pfl. 626. u. 627. 30 A. f. Pfl. 628. u. 629. 30 A. f. Pfl. 630. u. 631. 30 A. f. Pfl. 632. u. 633. 30 A. f. Pfl. 634. u. 635. 30 A. f. Pfl. 636. u. 637. 30 A. f. Pfl. 638. u. 639. 30 A. f. Pfl. 640. u. 641. 30 A. f. Pfl. 642. u. 643. 30 A. f. Pfl. 644. u. 645. 30 A. f. Pfl. 646. u. 647. 30 A. f. Pfl. 648. u. 649. 30 A. f. Pfl. 650. u. 651. 30 A. f. Pfl. 652. u. 653. 30 A. f. Pfl. 654. u. 655. 30 A. f. Pfl. 656. u. 657. 30 A. f. Pfl. 658. u. 659. 30 A. f. Pfl. 660. u. 661. 30 A. f. Pfl. 662. u. 663. 30 A. f. Pfl. 664. u. 665. 30 A. f. Pfl. 666. u. 667. 30 A. f. Pfl. 668. u. 669. 30 A. f. Pfl. 670. u. 671. 30 A. f. Pfl. 672. u. 673. 30 A. f. Pfl. 674. u. 675. 30 A. f. Pfl. 676. u. 677. 30 A. f. Pfl. 678. u. 679. 30 A. f. Pfl. 680. u. 681. 30 A. f. Pfl. 682. u. 683. 30 A. f. Pfl. 684. u. 685. 30 A. f. Pfl. 686. u. 687. 30 A. f. Pfl. 688. u. 689. 30 A. f. Pfl. 690. u. 691. 30 A. f. Pfl. 692. u. 693. 30 A. f. Pfl. 694. u. 695. 30 A. f. Pfl. 696. u. 697. 30 A. f. Pfl. 698. u. 699. 30 A. f. Pfl. 700. u. 701. 30 A. f. Pfl. 702. u. 703. 30 A. f. Pfl. 704. u. 705. 30 A. f. Pfl. 706. u. 707. 30 A. f. Pfl. 708. u. 709. 30 A. f. Pfl. 710. u. 711. 30 A. f. Pfl. 712. u. 713. 30 A. f. Pfl. 714. u. 715. 30 A. f. Pfl. 716. u. 717. 30 A. f. Pfl. 718. u. 719. 30 A. f. Pfl. 720. u. 721. 30 A. f. Pfl. 722. u. 723. 30 A. f. Pfl. 724. u. 725. 30 A. f. Pfl. 726. u. 727. 30 A. f. Pfl. 728. u. 729. 30 A. f. Pfl. 730. u. 731. 30 A. f. Pfl. 732. u. 733. 30 A. f. Pfl. 734. u. 735. 30 A. f. Pfl. 736. u. 737. 30 A. f. Pfl. 738. u. 739. 30 A. f. Pfl. 740. u. 741. 30 A. f. Pfl. 742. u. 743. 30 A. f. Pfl. 744. u. 745. 30 A. f. Pfl. 746. u. 747. 30 A. f. Pfl. 748. u. 749. 30 A. f. Pfl. 750. u. 751. 30 A. f. Pfl. 752. u. 753. 30 A. f. Pfl. 754. u. 755. 30 A. f. Pfl. 756. u. 757. 30 A. f. Pfl. 758. u. 759. 30 A. f. Pfl. 760. u. 761. 30 A. f. Pfl. 762. u. 763. 30 A. f. Pfl. 764. u. 765. 30 A. f. Pfl. 766. u. 767. 30 A. f. Pfl. 768. u. 769. 30 A. f. Pfl. 770. u. 771. 30 A. f. Pfl. 772. u. 773. 30 A. f. Pfl. 774. u. 775. 30 A. f. Pfl. 776. u. 777. 30 A. f. Pfl. 778. u. 779. 30 A. f. Pfl. 780. u. 781. 30 A. f. Pfl. 782. u. 783. 30 A. f. Pfl. 784. u. 785. 30 A. f. Pfl. 786. u. 787. 30 A. f. Pfl. 788. u. 789. 30 A. f. Pfl. 790. u. 791. 30 A. f. Pfl. 792. u. 793. 30 A. f. Pfl. 794. u. 795. 30 A. f. Pfl. 796. u. 797. 30 A. f. Pfl. 798. u. 799. 30 A. f. Pfl. 800. u. 801. 30 A. f. Pfl. 802. u. 803. 30 A. f. Pfl. 804. u. 805. 30 A. f. Pfl. 806. u. 807. 30 A. f. Pfl. 808. u. 809. 30 A. f. Pfl. 810. u. 811. 30 A. f. Pfl. 812. u. 813. 30 A. f. Pfl. 814. u. 815. 30 A. f. Pfl. 816. u. 817. 30 A. f. Pfl. 818. u. 819. 30 A. f. Pfl. 820. u. 821. 30 A. f. Pfl. 822. u. 823. 30 A. f. Pfl. 824. u. 825. 30 A. f. Pfl. 826. u. 827. 30 A. f. Pfl. 828. u. 829. 30 A. f. Pfl. 830. u. 831. 30 A. f. Pfl. 832. u. 833. 30 A. f. Pfl. 834. u. 835. 30 A. f. Pfl. 836. u. 837. 30 A. f. Pfl. 838. u. 839. 30 A. f. Pfl. 840. u. 841. 30 A. f. Pfl. 842. u. 843. 30 A. f. Pfl. 844. u. 845. 30 A. f. Pfl. 846. u. 847. 30 A. f. Pfl. 848. u. 849. 30 A. f. Pfl. 850. u. 851. 30 A. f. Pfl. 852. u. 853. 30 A. f. Pfl. 854. u. 855. 30 A. f. Pfl. 856. u. 857. 30 A. f. Pfl. 858. u. 859. 30 A. f. Pfl. 860. u. 861. 30 A. f. Pfl. 862. u. 863. 30 A. f. Pfl. 864. u. 865. 30 A. f. Pfl. 866. u. 867. 30 A. f. Pfl. 868. u. 869. 30 A. f. Pfl. 870. u. 871. 30 A. f. Pfl. 872. u. 873. 30 A. f. Pfl. 874. u. 875. 30 A. f. Pfl. 876. u. 877. 30 A. f. Pfl. 878. u. 879. 30 A. f. Pfl. 880. u. 881. 30 A. f. Pfl. 882. u. 883. 30 A. f. Pfl. 884. u. 885. 30 A. f. Pfl. 886. u. 887. 30 A. f. Pfl. 888. u. 889. 30 A. f. Pfl. 890. u. 891. 30 A. f. Pfl. 892. u. 893. 30 A. f. Pfl. 894. u. 895. 30 A. f. Pfl. 896. u. 897. 30 A. f. Pfl. 898. u. 899. 30 A. f. Pfl. 900. u. 901. 30 A. f. Pfl. 902. u. 903. 30 A. f. Pfl. 904. u. 905. 30 A. f. Pfl. 906. u. 907. 30 A. f. Pfl. 908. u. 909. 30 A. f. Pfl. 910. u. 911. 30 A. f. Pfl. 912. u. 913. 30 A. f. Pfl. 914. u. 915. 30 A. f. Pfl. 916. u. 917. 30 A. f. Pfl. 918. u. 919. 30 A. f. Pfl. 920. u. 921. 30 A. f. Pfl. 922. u. 923. 30 A. f. Pfl. 924. u. 925. 30 A. f. Pfl. 926. u. 927. 30 A. f. Pfl. 928. u. 929. 30 A. f. Pfl. 930. u. 931. 30 A. f. Pfl. 932. u. 933. 30 A. f. Pfl. 934. u. 935. 30 A. f. Pfl. 936. u. 937. 30 A. f. Pfl. 938. u. 939. 30 A. f. Pfl. 940. u. 941. 30 A. f. Pfl. 942. u. 943. 30 A. f. Pfl. 944. u. 945. 30 A. f. Pfl. 946. u. 947. 30 A. f. Pfl. 948. u. 949. 30 A. f. Pfl. 950. u. 951. 30 A. f. Pfl. 952. u. 953. 30 A. f. Pfl. 954. u. 955. 30 A. f. Pfl. 956. u. 957. 30 A. f. Pfl. 958. u. 959. 30 A. f. Pfl. 960. u. 961. 30 A. f. Pfl. 962. u. 963. 30 A. f. Pfl. 964. u. 965. 30 A. f. Pfl. 966. u. 967. 30 A. f. Pfl. 968. u. 969. 30 A. f. Pfl. 970. u. 971. 30 A. f. Pfl. 972. u. 973. 30 A. f. Pfl. 974. u. 975. 30 A. f. Pfl. 976. u. 977. 30 A. f. Pfl. 978. u. 979. 30 A. f. Pfl. 980. u. 981. 30 A. f. Pfl. 982. u. 983. 30 A. f. Pfl. 984. u. 985. 30 A. f. Pfl. 986. u. 987. 30 A. f. Pfl. 988. u. 989. 30 A. f. Pfl. 990. u. 991. 30 A. f. Pfl. 992. u. 993. 30 A. f. Pfl. 994. u. 995. 30 A. f. Pfl. 996. u. 997. 30 A. f. Pfl. 998. u. 999. 30 A. f. Pfl. 1000. u. 1001. 30 A. f. Pfl. 1002. u. 1003. 30 A. f. Pfl. 1004. u. 1005. 30 A. f. Pfl. 1006. u. 1007. 30 A. f. Pfl. 1008. u. 1009. 30 A. f. Pfl. 1010. u. 1011. 30 A. f. Pfl. 1012. u. 1013. 30 A. f. Pfl. 1014. u. 1015. 30 A. f. Pfl. 1016. u. 1017. 30 A. f. Pfl. 1018. u. 1019. 30 A. f. Pfl. 1020. u. 1021. 30 A. f. Pfl. 1022. u. 1023. 30 A. f. Pfl. 1024. u. 1025. 30 A. f. Pfl. 1026. u. 1027. 30 A. f. Pfl. 1028. u. 1029. 30 A. f. Pfl. 1030. u. 1031. 30 A. f. Pfl. 1032. u. 1033. 30 A. f. Pfl. 1034. u. 1035. 30 A. f. Pfl. 1036. u. 1037. 30 A. f. Pfl. 1038. u. 1039. 30 A. f. Pfl. 1040. u. 1041. 30 A. f. Pfl. 1042. u. 1043. 30 A. f. Pfl. 1044. u. 1045. 30 A. f. Pfl. 1046. u. 1047. 30 A. f. Pfl. 1048. u. 1049. 30 A. f. Pfl. 1050. u. 1051. 30 A. f. Pfl. 1052. u. 1053. 30 A. f. Pfl. 1054. u. 1055. 30 A. f. Pfl. 1056. u. 1057. 30 A. f. Pfl. 1058. u. 1059. 30 A. f. Pfl. 1060. u. 1061. 30 A. f. Pfl. 1062. u. 1063. 30 A. f. Pfl. 1064. u. 1065. 30 A. f. Pfl. 1066. u. 1067. 30 A. f. Pfl. 10

Schnell-Glanz-Doppelbürste

mit der
Trocken-Wichse
unentbehrlich
für Haus, Reise, Sport
und Armee



ist handlich, sauber, unverwundlich. Unsere „Trocken-Wichse in der Doppel-Bürste“ färbt nicht ab, conservirt das Leder, macht es elastisch, blank und wasserdicht. Geeignet für Regenschirme, Hüte, Koffer, Ledertaschen, Eichenmöbel, Riemer, Sattelzeug, Pferdegeschirre, Schuhwerk aller Art vom feinsten Chevreux bis zum grössten Rindleder.



Wichse blitzblank-wasserdicht

Vorzüglich in gelb, hellgelb, braun und schwarz, in allen durch Placat mit vorstehender Schutzmarke kenntlichen Handlungen.

Prospecte gratis und franco.
Generalvertretung: für Sachsen (Königreich u. Provinz), Schlesien, Posen u. Altenburg, Thüringer Fürstenthümer, Dessau und Oesterreich-Ungarn: **F. F. Hoffmann, Leipzig, Elsterstr. 57.**
Verkaufsstellen für Leipzig: **Herrn Altenburger, Zeitze Strasse 39, Hugo Beyer, Schützenstr. 23, Carl Bloch, Tauchaer Str. 15, Albert Blumentritt, Sternwartstr. 6, Clem. Dietze, Colonadenstr., Ernst Euge, Grimm, Steinweg 2, Rob. Egermann, Theaterplatz 3, Herrn Enke, Reichstr. 27, Rob. Freund, Eozoitstr. Str. 6, Rich. Furcht, Grimmstrasse, Paul Gubmann, Solmsstr. 45, Hansch & Ullmann, Promenadestr., W. A. Hensch, Nürnberger Str., Helber, Hans, Nürnberger Str. 37, J. Indinger, Schulstr. 8, Eugen Kellefetter, Peterstr. 11, Kleinschmidt, Frankstr. 1, Carl Körner, Klosterstrasse 5, Jul. Kuhnert, Seb-Böcherstr. 20, Herrn Lehmann, Dresden, Str., H. Lips, Reichstr. 5, Louis Lips, Salzschnecken, Carl Martin, Albertstr., O. Meissner & Co., Nicolaistr. Ernst Müller, Eilbberstr. 12, Ed. Parreidt, Dresden, Str., Paul Pathe, Eisenstr., Ose. Prehn, Grünwaldstr., Herrn Schelbe, Colonadenstrasse, Emil Schimpke, Neumarkt, Rich. Schübel, Wintergartenstr. 15, Franz Schödelin, Thomaskirchhof, F. A. Schrippler, Tauchaer Str. 14, Max Schrecker, Schützenstr., Paul Schuber, Windmühlensstrasse, Otto Schulze, Mehlstr. 12, Gebr. Schwarz, Peterstr. 44, Franz Telemann, Reichstr. 20/23, Robert Walther, Gartenstr. 7, Alb. Werner, Windmühlensstr. 26, L. Wolf, Gerberstr. 47, Jos. Zehetner, Hobe Str. 5, Hans Ziegler, Peterstrasse. Für Leipzig-Connewitz: **E. Hemker, Leipziger Strasse 24.** Für Leipzig-Eutritzsch: **Paul Bühne, Delitzscher Str. 60.** Für Leipzig-Gohlis: **Wih. Brunisch, Aenza, Hallestr. 14, P. Rosenberger, Lindenstrasse 43, Straube & Thomy, Leipziger Strasse 6.** Für Leipzig-Lindemann: **Carl Sellmann, Morosburger Str. 31.** Für Leipzig-Plagwitz: **Fr. Hennig Jr., Carl-Heinrichstr. 47.** Für Leipzig-Reudnitz: **Wih. Parfisch, Constantinstrasse, Theod. Prüfer, Senefelderstrasse.** Für Leipzig-Volkmarndorf: **Oscar Egermann, Eisenbahnstrasse 86.****



Neu! Unsere Neu!
Plättmaschine
Hand- od. Kraftbetrieb, Gas- od. Petroleumheizung, trocken, plättet Kragen, Manschetten, Servietten, Gardinen, Ransche & Hammer, Forst (L.).
— Vertreter gesucht. —

Sparfackherbe in allen Weiten empfohlen. Ernst Fritzsche, Zerbststr. 22, A. Reichardt, Altenbühlstr. 22.

Rittergutsmilch Bester Qualität (keine Chemer) in allen Gegenden. Rittergut Wroslawitz bei Wobbsen L. S.

Nur für Exporteure und Händler.

Musikwerke- und Automaten-Ausstellung

H. Peters & Co.

Theaterplatz 1, sowie
Grosse Fleischergasse 2 (Brühl-Ecke).

Polyphon-Musik-Automaten

Polyphon No. 1, selbstthätiger Notenwechsel

Polyphon-Streich-Musikwerk,

Streich-Orchester-Musik!
mittels auswechselbarer Metallnoten!

Polyphon-Musik-Dosen

Polyphon-Glockenspiel-Automat.

Ball-Automat

Cognac-Automat

Chocoladen-Automat

Elektrisir-Automat

Figuren-Automat

Postkarten-Automat

Roths Kreuz-Automat.

Automat mechanisches Wand-Billard.

Phonograph und

Phonograph-Automaten.

Kalloscop-Bilder-Automat

Vitoscop-Bilder-Automat

Mutoscop-Bilder-Automat.

5 Octav-Planett.

Neuheit. 7 Octav-Plano Neuheit.

Mechanisch-elektrische Pianos.

Tanz-Musik-Automaten:

Concerto, Gloria u. Excelsior.

Elektrisches Flöten-Orchestrion.

Alle Arten Drehorgeln (Organettes).

Neuester Weltartikel:

Mechanischer Briefmarken-Aufklebe-Apparat.

H. Peters & Co.

Theaterplatz 1, sowie
Grosse Fleischergasse 2 (Brühl-Ecke).



Export.
Engros.
Wilhelm Moll
Berlin.
Terracotten
und
Steinguss-
Fabrikate
von der Firma
König & Langfeld
Köln-
Lindenthal.
Figuren,
Büsten
jeden Genres,
namentlich auch in
secessionistischer
Richtung.

Musik.

Elektr. Piano mit Orchesterbegleitung,
Pressspan-Notenblatt.

Concurrenzlos!
Leipziger Fabrikat.

C. H. Weigel, Commanditges.,
Hainstrasse 6, I.
Musikwerke Engros, Fabrikation, Export.



„Panzer“-Actiengesellschaft
f. Geldschrank-, Tresorbau- u. Eisenindustrie,
Berlin.

Grösste Fabrik der Branche. 60jähr. Erfahrung. Mark 1,300,000 Act.-Capital.

Geldschranke neuester, patentirter Bauart „Ideal“ mit Stufenfalz.

Gen.-Vertreter: **Max Delling, Leipzig.**
Ausstellungs- u. Verkaufsort: **Ranstädter Steinweg 6.**

Hervorragende Neuheiten.
Metall-Rippes „Neuheit“ Schmiedeguss-Imitation.
Alfr. Burmeister, Weimar, Vertreter Emil Diener, Katharinenstr. 4, I., Tr. D.

Deutsche Schreibfedern

hergestellt auf patentirten automatisch arbeitenden Maschinen.
D. R. P. 94757, U. S. America Patent, Englisches Patent. Grösste Haltbarkeit, grösste Elastizität. Besonders empfohlen als Comptoirfedern: No. 146, No. 150 und No. 250.

Zu haben in allen Schreibwarenhandlungen.
Gebr. Nevoigt, Reichenbrand-Chemnitz.

Albert Reimann,
Leipzig-Neustadt, Neuhäuser Tauchaer Strasse 19,
„Mariascheiner Kohlen-Niederlage“,
empfehlend
Kohlen und Brikets, Westphäl. Coaks

für Industrie und Haushaltung nach Gewicht zu billigen Tagespreisen. (Januar 1903.)

Offiziere meine anerkannt vorzüglichen Delsniger Steinkohlen, echt englische Anthracitkohle, Gasanhalts-Golds, Weizenstängel-Grud-Golds, sowie Kiefern Weiler-Holzfohle. Besonders empfehle ich
Brikets, hochprima Waare.
Jeder gewünschte Auftrag wird sofort prompt und billigst ausgeführt.
Robert Rössner, Center und Leipzig-Lindemann, Rauter-Engelstrasse 10, Leipzig, Tel. 5061.

Preiseremässigung
auf
Conserven.
Wie alljährlich, verkaufe ich von jetzt ab meine als ganz vorzüglich anerkannten und in allen Preislagen vorrätigen:
Gemüse-Conserven in Dosen,
Rhein. Compot-Früchte in Dosen,
Strassb. Gänseleberpasteten
zu wesentlich ermässigten Preisen!
Gustav Markendorf, Grimmatzche Str. 31.



„Taberna“

Katharinenstrasse 2, am Markt,
Weingrosshandlung,
gegründet 1873,
Besitzer:
Reinhold Ackermann.
Tarragona,
roth, herb,
1,10 A. bei 25 Flaschen 95 A.
Tarragona,
roth, süss,
1,25 A. bei 25 Flaschen 1,10 A.
Tarragona,
weiss, weiss süss,
1,25 A. bei 25 Flaschen 1,10 A.
(Diese Qualitäten sind Magenleidenden ganz besonders zu empfehlen.)

Rhein- u. Moselweine, Bordeaux

(aus den hervorragenden 1890/1895er u. 1895er Ernten), verschiedene spanische und portug. Weine.
Altes Lager von
Rum, Arac, Cognac, Vermouth di Torino.
Altbekannte, volksthümlichste
Weinstuben.

Verkaufsstelle

seiner für Leipzig
von Prof. Dr. Hloder'schen Massengründe
(vgl. Weinblätter, Weinblätter), Effekten
u. K. 30 poligen Reichthum. G.-H.

Zur Beachtung.

Der Verkauf von Prager Schinken,
Fleisch u. Wurstwaren findet
während der Vorwoche am
Neumarkt, Bude
gegenüber Mey & Edlich, statt.
Margareta Härtel.

In frisches Kalbfleisch.
9/1, 10/1, 11/1, 12/1, 13/1, 14/1, 15/1, 16/1, 17/1, 18/1, 19/1, 20/1, 21/1, 22/1, 23/1, 24/1, 25/1, 26/1, 27/1, 28/1, 29/1, 30/1, 31/1, 32/1, 33/1, 34/1, 35/1, 36/1, 37/1, 38/1, 39/1, 40/1, 41/1, 42/1, 43/1, 44/1, 45/1, 46/1, 47/1, 48/1, 49/1, 50/1, 51/1, 52/1, 53/1, 54/1, 55/1, 56/1, 57/1, 58/1, 59/1, 60/1, 61/1, 62/1, 63/1, 64/1, 65/1, 66/1, 67/1, 68/1, 69/1, 70/1, 71/1, 72/1, 73/1, 74/1, 75/1, 76/1, 77/1, 78/1, 79/1, 80/1, 81/1, 82/1, 83/1, 84/1, 85/1, 86/1, 87/1, 88/1, 89/1, 90/1, 91/1, 92/1, 93/1, 94/1, 95/1, 96/1, 97/1, 98/1, 99/1, 100/1, 101/1, 102/1, 103/1, 104/1, 105/1, 106/1, 107/1, 108/1, 109/1, 110/1, 111/1, 112/1, 113/1, 114/1, 115/1, 116/1, 117/1, 118/1, 119/1, 120/1, 121/1, 122/1, 123/1, 124/1, 125/1, 126/1, 127/1, 128/1, 129/1, 130/1, 131/1, 132/1, 133/1, 134/1, 135/1, 136/1, 137/1, 138/1, 139/1, 140/1, 141/1, 142/1, 143/1, 144/1, 145/1, 146/1, 147/1, 148/1, 149/1, 150/1, 151/1, 152/1, 153/1, 154/1, 155/1, 156/1, 157/1, 158/1, 159/1, 160/1, 161/1, 162/1, 163/1, 164/1, 165/1, 166/1, 167/1, 168/1, 169/1, 170/1, 171/1, 172/1, 173/1, 174/1, 175/1, 176/1, 177/1, 178/1, 179/1, 180/1, 181/1, 182/1, 183/1, 184/1, 185/1, 186/1, 187/1, 188/1, 189/1, 190/1, 191/1, 192/1, 193/1, 194/1, 195/1, 196/1, 197/1, 198/1, 199/1, 200/1, 201/1, 202/1, 203/1, 204/1, 205/1, 206/1, 207/1, 208/1, 209/1, 210/1, 211/1, 212/1, 213/1, 214/1, 215/1, 216/1, 217/1, 218/1, 219/1, 220/1, 221/1, 222/1, 223/1, 224/1, 225/1, 226/1, 227/1, 228/1, 229/1, 230/1, 231/1, 232/1, 233/1, 234/1, 235/1, 236/1, 237/1, 238/1, 239/1, 240/1, 241/1, 242/1, 243/1, 244/1, 245/1, 246/1, 247/1, 248/1, 249/1, 250/1, 251/1, 252/1, 253/1, 254/1, 255/1, 256/1, 257/1, 258/1, 259/1, 260/1, 261/1, 262/1, 263/1, 264/1, 265/1, 266/1, 267/1, 268/1, 269/1, 270/1, 271/1, 272/1, 273/1, 274/1, 275/1, 276/1, 277/1, 278/1, 279/1, 280/1, 281/1, 282/1, 283/1, 284/1, 285/1, 286/1, 287/1, 288/1, 289/1, 290/1, 291/1, 292/1, 293/1, 294/1, 295/1, 296/1, 297/1, 298/1, 299/1, 300/1, 301/1, 302/1, 303/1, 304/1, 305/1, 306/1, 307/1, 308/1, 309/1, 310/1, 311/1, 312/1, 313/1, 314/1, 315/1, 316/1, 317/1, 318/1, 319/1, 320/1, 321/1, 322/1, 323/1, 324/1, 325/1, 326/1, 327/1, 328/1, 329/1, 330/1, 331/1, 332/1, 333/1, 334/1, 335/1, 336/1, 337/1, 338/1, 339/1, 340/1, 341/1, 342/1, 343/1, 344/1, 345/1, 346/1, 347/1, 348/1, 349/1, 350/1, 351/1, 352/1, 353/1, 354/1, 355/1, 356/1, 357/1, 358/1, 359/1, 360/1, 361/1, 362/1, 363/1, 364/1, 365/1, 366/1, 367/1, 368/1, 369/1, 370/1, 371/1, 372/1, 373/1, 374/1, 375/1, 376/1, 377/1, 378/1, 379/1, 380/1, 381/1, 382/1, 383/1, 384/1, 385/1, 386/1, 387/1, 388/1, 389/1, 390/1, 391/1, 392/1, 393/1, 394/1, 395/1, 396/1, 397/1, 398/1, 399/1, 400/1, 401/1, 402/1, 403/1, 404/1, 405/1, 406/1, 407/1, 408/1, 409/1, 410/1, 411/1, 412/1, 413/1, 414/1, 415/1, 416/1, 417/1, 418/1, 419/1, 420/1, 421/1, 422/1, 423/1, 424/1, 425/1, 426/1, 427/1, 428/1, 429/1, 430/1, 431/1, 432/1, 433/1, 434/1, 435/1, 436/1, 437/1, 438/1, 439/1, 440/1, 441/1, 442/1, 443/1, 444/1, 445/1, 446/1, 447/1, 448/1, 449/1, 450/1, 451/1, 452/1, 453/1, 454/1, 455/1, 456/1, 457/1, 458/1, 459/1, 460/1, 461/1, 462/1, 463/1, 464/1, 465/1, 466/1, 467/1, 468/1, 469/1, 470/1, 471/1, 472/1, 473/1, 474/1, 475/1, 476/1, 477/1, 478/1, 479/1, 480/1, 481/1, 482/1, 483/1, 484/1, 485/1, 486/1, 487/1, 488/1, 489/1, 490/1, 491/1, 492/1, 493/1, 494/1, 495/1, 496/1, 497/1, 498/1, 499/1, 500/1, 501/1, 502/1, 503/1, 504/1, 505/1, 506/1, 507/1, 508/1, 509/1, 510/1, 511/1, 512/1, 513/1, 514/1, 515/1, 516/1, 517/1, 518/1, 519/1, 520/1, 521/1, 522/1, 523/1, 524/1, 525/1, 526/1, 527/1, 528/1, 529/1, 530/1, 531/1, 532/1, 533/1, 534/1, 535/1, 536/1, 537/1, 538/1, 539/1, 540/1, 541/1, 542/1, 543/1, 544/1, 545/1, 546/1, 547/1, 548/1, 549/1, 550/1, 551/1, 552/1, 553/1, 554/1, 555/1, 556/1, 557/1, 558/1, 559/1, 560/1, 561/1, 562/1, 563/1, 564/1, 565/1, 566/1, 567/1, 568/1, 569/1, 570/1, 571/1, 572/1, 573/1, 574/1, 575/1, 576/1, 577/1, 578/1, 579/1, 580/1, 581/1, 582/1, 583/1, 584/1, 585/1, 586/1, 587/1, 588/1, 589/1, 590/1, 591/1, 592/1, 593/1, 594/1, 595/1, 596/1, 597/1, 598/1, 599/1, 600/1, 601/1, 602/1, 603/1, 604/1, 605/1, 606/1, 607/1, 608/1, 609/1, 610/1, 611/1, 612/1, 613/1, 614/1, 615/1, 616/1, 617/1, 618/1, 619/1, 620/1, 621/1, 622/1, 623/1, 624/1, 625/1, 626/1, 627/1, 628/1, 629/1, 630/1, 631/1, 632/1, 633/1, 634/1, 635/1, 636/1, 637/1, 638/1, 639/1, 640/1, 641/1, 642/1, 643/1, 644/1, 645/1, 646/1, 647/1, 648/1, 649/1, 650/1, 651/1, 652/1, 653/1, 654/1, 655/1, 656/1, 657/1, 658/1, 659/1, 660/1, 661/1, 662/1, 663/1, 664/1, 665/1, 666/1, 667/1, 668/1, 669/1, 670/1, 671/1, 672/1, 673/1, 674/1, 675/1, 676/1, 677/1, 678/1, 679/1, 680/1, 681/1, 682/1, 683/1, 684/1, 685/1, 686/1, 687/1, 688/1, 689/1, 690/1, 691/1, 692/1, 693/1, 694/1, 695/1, 696/1, 697/1, 698/1, 699/1, 700/1, 701/1, 702/1, 703/1, 704/1, 705/1, 706/1, 707/1, 708/1, 709/1, 710/1, 711/1, 712/1, 713/1, 714/1, 715/1, 716/1, 717/1, 718/1, 719/1, 720/1, 721/1, 722/1, 723/1, 724/1, 725/1, 726/1, 727/1, 728/1, 729/1, 730/1, 731/1, 732/1, 733/1, 734/1, 735/1, 736/1, 737/1, 738/1, 739/1, 740/1, 741/1, 742/1, 743/1, 744/1, 745/1, 746/1, 747/1, 748/1, 749/1, 750/1, 751/1, 752/1, 753/1, 754/1, 755/1, 756/1, 757/1, 758/1, 759/1, 760/1, 761/1, 762/1, 763/1, 764/1, 765/1, 766/1, 767/1, 768/1, 769/1, 770/1, 771/1, 772/1, 773/1, 774/1, 775/1, 776/1, 777/1, 778/1, 779/1, 780/1, 781/1, 782/1, 783/1, 784/1, 785/1, 786/1, 787/1, 788/1, 789/1, 790/1, 791/1, 792/1, 793/1, 794/1, 795/1, 796/1, 797/1, 798/1, 799/1, 800/1, 801/1, 802/1, 803/1, 804/1, 805/1, 806/1, 807/1, 808/1, 809/1, 810/1, 811/1, 812/1, 813/1, 814/1, 815/1, 816/1, 817/1, 818/1, 819/1, 820/1, 821/1, 822/1, 823/1, 824/1, 825/1, 826/1, 827/1, 828/1, 829/1, 830/1, 831/1, 832/1, 833/1, 834/1, 835/1, 836/1, 837/1, 838/1, 839/1, 840/1, 841/1, 842/1, 843/1, 844/1, 845/1, 846/1, 847/1, 848/1, 849/1, 850/1, 851/1, 852/1, 853/1, 854/1, 855/1, 856/1, 857/1, 858/1, 859/1, 860/1, 861/1, 862/1, 863/1, 864/1, 865/1, 866/1, 867/1, 868/1, 869/1, 870/1, 871/1, 872/1, 873/1, 874/1, 875/1, 876/1, 877/1, 878/1, 879/1, 880/1, 881/1, 882/1, 883/1, 884/1, 885/1, 886/1, 887/1, 888/1, 889/1, 890/1, 891/1, 892/1, 893/1, 894/1, 895/1, 896/1, 897/1, 898/1, 899/1, 900/1, 901/1, 902/1, 903/1, 904/1, 905/1, 906/1, 907/1, 908/1, 909/1, 910/1, 911/1, 912/1, 913/1, 914/1, 915/1, 916/1, 917/1, 918/1, 919/1, 920/1, 921/1, 922/1, 923/1, 924/1, 925/1, 926/1, 927/1, 928/1, 929/1, 930/1, 931/1, 932/1, 933/1, 934/1, 935/1, 936/1, 937/1, 938/1, 939/1, 940/1, 941/1, 942/1, 943/1, 944/1, 945/1, 946/1, 947/1, 948/1, 949/1, 950/1, 951/1, 952/1, 953/1, 954/1, 955/1, 956/1, 957/1, 958/1, 959/1, 960/1, 961/1, 962/1, 963/1, 964/1, 965/1, 966/1, 967/1, 968/1, 969/1, 970/1, 971/1, 972/1, 973/1, 974/1, 975/1, 976/1, 977/1, 978/1, 979/1, 980/1, 981/1, 982/1, 983/1, 984/1, 985/1, 986/1, 987/1, 988/1, 989/1, 990/1, 991/1,

Reichs-Ecke,

Reichsstrasse 45, Ecke Brühl.

Grosser Mittagstisch von 12—3 Uhr
 1/2 Portion mit Suppe 60 Pfg., 1/3 Portionen mit Suppe 80 Pfg.
Täglich Specialgerichte zu kl. Preisen.
 Jeden Abend warmen Schinken mit Kartoffelsalat, à Port. 25 Pfg.
 Haxel-Bräu (hell u. dunkel), Alt-Pilsener, Paul Dancberg.

Drei Lilien.

Heute, sowie jeden Dienstag:
Humoristische Soirée
 der Leipziger Sänger,
 Herren Blüchhoff, Seidel, Kiela, Schmidt, Jentzsch,
 Metz, Schewitzer und Cortum.
 Heute die imitirten Varietè!

Nachdem Ball!
 Ab 8 Uhr. Eintritt 50 Pfg. Alle Willkür gelten. Carl Orffa.
 Einige Sänger haben allein die Berechtigung, sich „Leipziger Sänger aus dem Krystall-Palast“ zu nennen.

Morgen Mittwoch, den 7. März:

Großes Militär-Extra-Concert

von der vollständigen Capelle des Königl. 2. Infanterie-Regiments Nr. 77 unter persönlicher Leitung des Stabstrompeters Herrn Kurts.
 Anfang präzis 8 Uhr. (Hochwürdiges Programm.) Eintritt 50 Pfg.
 Vorzugsarten gültig und sind beim Kassierer zu haben.
 Nach dem Concert grosser Elite-Ball von obiger Capelle.
 F. L. Brandt.

Eberl-Bräu

16 Thomaskirchhof 16,
 empfiehlt kräft. Mittagstisch,
 gewählte Abendkarte.
 Heute Thüringer Klöße, div. Braten.
 Anstich des Eberl-Bockbieres

Abgabe in Originalabdrücken und Flaschen.
 Während der Wührrampe:
Täglich gr. Bockbierfest
 verbunden mit gr. Concert
 der Oesterreich. Damen-capelle
 A. Langer, 6 Damen, 3 Herren.
 Anfang 8 Uhr.

Admiral

Ritterstraße 15.
 Inhaber: E. Pfeiffer.

Täglich gr. Bockbierfest
 verbunden mit gr. Concert
 der Oesterreich. Damen-capelle
 A. Langer, 6 Damen, 3 Herren.
 Anfang 8 Uhr.

Kast's

Restaurant und Café, Schlossgasse 10.
 Täglich großes Münchener Bockbierfest u.
 Appenabend, großes humorist. Concert.
 7. Bockwürstchen. Reichhaltige Stammliste. Nettig gratis.

Schulstr. 4. Zur Puszta. Schulstr. 4.

Heute und folgende Tage
Großes Salvatorbierfest
 Namenloser, Fritze Meier.

Restaurant Goldner Hut.

Heute und folgende Tage
Großes Salvatorbier-Fest
 Namenloser, Fritze Meier.

L.-Volkmarisdorf, Thüringer Hof,

am Markt, Concert- und Ballhaus.
Täglich grosses Bockbierfest,
 verb. m. Doppelconcert d. Damen-Capelle, Luna u. d. Buren-Capelle.
 (Bockbier aus der Vereinsbierbrauerei. Bockwürstchen und Nettig gratis.)
 Daraus laßt ergehen ein W. Grau.

Weinstuben z. Dürkheimer.

Am Blücherplatz, vis-à-vis Hotel Palasthaus, Berberstraße 2-4.
 Ausschank vorzüglicher Weine in Gläsern u. Flaschen.
 Kulturflame Bedienung.

Weinstuben z. Herren-Keller

Geopferstr. 1b u. Babstschloß, in Nähe des Krystall-Palastes.
 Ausschank vorzüglicher Weine in Gläsern u. Flaschen.
 Kulturflame Bedienung.
 H. Fritzsche.

Weinstuben

Heidstr. Nr. 8, Teutrich's Hof, Schulstr. Nr. 15.
 Ausschank nur bester Marken in Gläsern und Flaschen.
 Kulturflame Bedienung.

Allen Herren Mehbesuchern
 empfehle meine Weinprobirprobe nicht kaltem Bockbier zur gefälligen
 Benutzung angelegentlich. — Gütliche Verle. — Vorzügliche Bedienung.
Schumann's Hof, Oskar Nestmann, Petersstraße 15,
 Neumarkt 16.
 Weinprobirprobe und Weinstuben.

Café Oriental,

Rathenburgerstraße 27.
 Angenehmer Aufenthalt. Aufmerksame Bedienung. Carl Reimann.

Café Reichspost, Leipzig,

einzig der Welt,
!frei Concert frei!
 der Marine-Capelle des Salon-Schnell-Dampfers
 Prinzess Heinrich, Hamburg.

„Für Fremde“
 ist zu empfehlen
Welt-Café Zanzibar
 Reichsstrasse No. 37.

Der Reichshof

Wein-Restaurant
 Ersten Ranges
 14 Schulstr. 14
 An der Thomaskirche.
August Engel,
 Hoflieferant,
 Wiesbaden und Leipzig.

Café Bittner

Petersstrasse, Eingang Schlossgasse 2,
 Verkehrslocal I. Ranges,
 geöffnet bis 1/4 Uhr Morgens.
Drei Billards.

Zum Thomaskloster

Vorzügl. Küche, ff. Biere, echt Grätzer, Berliner Weisse, prima Weine.
 Besondere Aufmerksamkeit allen Fremden.
 Hochachtungsvoll W. verw. Schneider, früher Bierkellerer.

Neu eröffnet! **12 Petersstr. 12** eröffnet!
Culmbacher Bierstube,
 Vorzügl. Küche. Tägl. Saison-Specialgerichte. R. Koch.

Goldner Hahn, 19 Hainstr. 19, F. Hornig.

Heute: Sange oder Schmelz mit Milchsaure.
Erlanger Brauhaus,
 Katharinenstrasse 20, vormals F. Meier, Bernstr. 1070.
 Heute Bayerische Kalbshaxen.

L. Hoffmann's Restaurant,

Gonatenstube und Glascolonnaden.
 Inhaber Bruno Fröhlich, gegenüber dem Krystall-Palast. Tel. 4980.
 Heute: Größtenteils mit Schweinschmalz. Rindfleischsaft.
 NB. Mittagstisch, Suppe, 1/2 Portionen 70 Pfg.

Börsen-Restaurant

Heute Schlachtfest.

Bären-Schänke

M. Finzel.
 Nicolaistr. 15.
 Heute grosses Schlachtfest.
 Wurst u. Suppe auch außerm Haus. Bier, hell u. dunkel, hochfein.

Heute Schlachtfest

Grosse Feuerkugel
 Neumarkt 3. Universitätsstr. 8.
 Vilsner Urquell, Gote, Kärubergstr. Act.

Kulmbacher Bier-Stube zum Heinrich,

24 Reichstr. 24.
 Heute großes Schweinschlachten
 Von 5 Uhr früh Schmelz und Fleischmarkt.
 F. Wurst und Wurstsuppe verkauft ausserm Hause.

Brauhaus,

Petersstrasse 18, Part. u. I. Etage,
 vorm. Keilitz.
Heute Schlachtfest.
 Bier, hell und dunkel, hochfein. C. Wiegner.
Heute Schweinschlachten.
 Bayerisch, Lager und Gote (Tänze) vorzüglich. Wehrstr. 38, G. Seidler.

Markt 5

Café zum Siegesdenkmal.
 Vorz. Café u. Conditorei.
 Seltst angenehmen Aufenthalt in
 gemütlich beleuchteten Räumen
 empfängt Moritz Bernau.

ff. Privatmittagsstisch 1. Etage, Berberstr. 12, I.
 Besuchen 1 gelb. Tamen-Portmännlein
 u. Joh. u. Grimmische Str. 5. Thomask.
 G. Brück. abgag. Rumpelstr. 14, II. I.

Heute bei Sonnabend u. 9 Uhr. Abgag.
 g. Tante u. Belohnung Hechtstr. 6, T. D. I. G.
 Besuchen Sonntag Vormittag 11 Uhr.
 best. aus lauzer. Seiten, für den Kinder
 wechsl. M. S. Hoffg. D. u. S. Neumarkt, III. abg.

Best. gold. Bettensandwich von Krystall-
 Gasse, Schöpfstr. bis Straß. Theater Sonntag
 Nacht. G. gute Bel. abgag. Neumarkt 25, p.

Schwärzer Veitfragen verloren. Gegen
 gute Belohnung abgag. Rumpelstr. 7, II. I.
Vinter Sammelbuch verloren
 Biographischer Straße 49, I.

Branter Jagdhund, 8 Woch. alt, weiß
 Brust u. gelbe Flecken an Brust, ohne
 Eisenzeichen, verlaufen. Abg. Belohn. abg.
 L. Neuhäuserstr. 58, Krystallstr.

Frauenbildungsverein.

Mittwoch, den 7. März, um 8 Uhr Abend-
 unterhaltung, Colorado, Biograph. Str. 4

Nöldekeverein.

Dienstag, den 6. d. M. Nachm. 3 Uhr.
 Litteraturkurs in der höheren
 Schule für Mädchen.

Hamlet.

Cacao

à Tasse 15 Pfg.
 Cacao mit Schokolade à Tasse 25 Pfg.
 Schokolade mit Schokolade à Tasse 25 Pfg.
 Kaffee, 1 Tasse à Tasse 15 Pfg.
 Schokolade à Tasse 15 Pfg.
 Bonbons mit Bonbons.
 Culmbacher Exportbier für Damen
 sehr empfehlenswert, à Glas 25 Pfg.
 reichhaltiges Conditoren-Buffet
 empfängt die Conditorei von

L. Tilebein Nachf.,

Tel. 2368, Geinstraße Nr. 17.

Deffentlich

Humor. Herren-Abend
 Mittwoch, 7. er., Reichshof,
 Schulstraße 14.

Zill's Tunnel.

Heute großes Schlachtfest.
 Vorzügl. Mittagstisch. Anerkannt gute Küche.
 Exquisite Biere.
 Louis Treutler.

Christoffel's Weinstuben

Special-Kuchentisch selbstgebackener Weine-Weine.
Heute grosses Schlachtfest.

Fiedler's Gosenstube, Klostergasse 7.

Heute Schlachtfest. Gute extraprima. Louise verw. F. Galtz.

Eberlein's Kulmbacher Hof, Schlossgasse 6.

Heute Mittagstisch Schlachtfest, Louis Anstich des besten Bockbieres, à
 Glas 15 Pfg. Hierzu laßt ergehen ein Oswald Gauditz.

Grimm. Carl Fehse. Jnh.

Speckkuchen.
 16 und 18 Flaschen Kulmbacher liefert für 3-4

Ausstellung für Volkswohl

Leipzig 1900
 Gesundheits- u. Krankenpflege, Sanitätswesen, Unfallversicherung, Er-
 nährung, Wohnungswesen, Unterrichts- u. Erziehungswesen, Sport
vom 29. März bis 8. April
 im Krystall-Palast mit Alberthalle.
 Schluß des Anmeldetermins 15. März.
 Besuche, Auskünfte u. gratis u. franco durch die Geschäftliche Carité, 20,
 nahe Krystall-Palast.

Radfahrer,

Fahrerinnen und Interessenten werden
 zu dem **Donnerstag, den 8. März er.,**
 Abends 7/9 Uhr
 im Etablissement Sanssouci, Gipsstr. 10, stattfindenden
öffentlichen Vortrag,
 gehalten von Herrn Dr. med. Reyer in Leipzig
 über „Das Radfahren“, Geschichtliches und Hygienisches,
 soll eingeladen.
 Damit verbunden eine Kunst-Ausstellung und Erläuterungen von
 Neuheiten der Fahrrad- und Automobilbranche der Saison 1900.
 Eintritt frei!

Neuer Leipziger Thierschutzverein.

Die heutige Monatsversammlung läßt aus. Nächste Monatsversammlung:
 Dienstag, den 3. April. Zur Verhänd.

Spiritualisten-Verein.

Heute keine Versammlung!
 Nächster Vereinsabend im Hotel Palasthaus Dienstag, 13. März.

Kinladung d. Gesellschaft Fahrein

zum Wintervergügen
 im großen Saal des Schloßherkes.
 Gütlich willkommen. Anfang 7 Uhr.
 Das Fest-Comité.

Krankencasse Vertrauen in Leipzig.

Donstag, am 18. März 1900, Sonntag 19. Uhr Generalversammlung in der
 Restauration von Louis Treutler (Zill's Tunnel), Berberstr. Nr. 4, I. Etage.
 Tagesordnung: Jubiläum des Reichsstaatsbüros, Beiträge, Ergänzungskreis
 des Reichsstaatsbüros.
 Leipzig, am 3. März 1900.
 Der Ausschuss.
 E. Schumann, Vorsitzender.

Begräbnis-Casse Vertrauen in Leipzig.

Donstag, am 18. März 1900, Sonntag 19. Uhr Generalversammlung in der
 Restauration von Louis Treutler (Zill's Tunnel), Berberstr. Nr. 4, I. Etage.
 Tagesordnung: Jubiläum des Reichsstaatsbüros, Beiträge, Ergänzungskreis
 des Reichsstaatsbüros.
 Leipzig, am 3. März 1900.
 Der Ausschuss.
 E. Schumann, Vorsitzender.

Das Directorium.

E. Lindner, Vorsitzender.

Heute Dienstag, den 6. März, Grosses

Winter-Fest zum Besten

Pensions-Anstalt für Chor und sonstige Angestellte des Leipziger Stadttheaters

Krystall-Palast, Theatersaal. Grosser Künstler-Abend

Solo-Personals des Stadttheaters.

Programm

- 1) Ouverture... 2) Nordseebilder... 3) Amor-Walzer... 4) Prolog... 5) Im Burenlager... 6) Die schöne Galathea... 7) Das Universal-Genie... 8) Ausgekniffen...

Im Blauen Saale: Grosse Tombola im Blauen Saale

Grosser Fest-Ball

(mit Ueberraschungen aller Art)

Eintrittspreise: Herrenkarten 4 Mk., Damenkarten 3 Mk.

Beiträge für die Boeren

Expedition des 'Leipziger Tageblattes', E. Polz

Leipziger Zweigverein

der evangelischen Gustav Adolf-Stiftung. Dienstag, den 6. März, abends 8 Uhr

- 1) Gedächtnisrede... 2) Bericht des Herrn Pfarrer Gummi... 3) Übergänge des Kirchenrats...

Medizinische Gesellschaft 1900

V. Sitzung Dienstag, den 6. März, abends 7 1/2 Uhr im Saale der I. Bürgerhalle

Vermischte Anzeigen

Beicht von 4. schändl. uneth. Ehepaar ein Gewerkschafts... Magdeburg 8.7. St. und Sch. Reclamen. Gustav Köhler

F. G. Damm

No. 5 Hospitalstrasse No. 5 Ausstellungshalle Berliner Str. Grabdenkmäler u. Platten.

Familien-Nachrichten

Meine am heutigen Tage vollzogene Vermählung mit Frau Anna Leue geb. Hotop

Meine am 2. März vollzogene Vermählung beider mit einer christlich evangelischen Dr. Robert Hallgarten

Die glückliche Geburt eines geliebten Sohnes... Dr. Robert Hallgarten

Die heute Morgen erfolgte glückliche Geburt eines gesunden, kräftigen Stämmchens

Eurch die glückliche Geburt eines munteren Mädchens wurden bedient: W. Nieschicht und Frau Emma geb. Roth.

Sonntag, den 4. März, Nachmitt. 1 1/2 Uhr verchied... Emma Martha Claus

Sonntag, den 4. März, Nachmitt. 1 1/2 Uhr verchied... Mariechen

Für die so zahlreichen Beweise der Liebe und Theilnahme... Hannchen

Verlobt: Herr Kurt Reichelt in Gleschau mit Fräulein Frieda... Frau Theresie Amalie Anders

Grute Morgen 1 Uhr verchied nach kurzen... Frau Theresie Amalie Anders

Da Herr L. A. Köhler... Magdeburg 8.7. St. und Sch. Reclamen. Gustav Köhler

Da Herr L. A. Köhler... Magdeburg 8.7. St. und Sch. Reclamen. Gustav Köhler

Da Herr L. A. Köhler... Magdeburg 8.7. St. und Sch. Reclamen. Gustav Köhler

Da Herr L. A. Köhler... Magdeburg 8.7. St. und Sch. Reclamen. Gustav Köhler

Da Herr L. A. Köhler... Magdeburg 8.7. St. und Sch. Reclamen. Gustav Köhler

Da Herr L. A. Köhler... Magdeburg 8.7. St. und Sch. Reclamen. Gustav Köhler

Da Herr L. A. Köhler... Magdeburg 8.7. St. und Sch. Reclamen. Gustav Köhler

Da Herr L. A. Köhler... Magdeburg 8.7. St. und Sch. Reclamen. Gustav Köhler

Da Herr L. A. Köhler... Magdeburg 8.7. St. und Sch. Reclamen. Gustav Köhler

Da Herr L. A. Köhler... Magdeburg 8.7. St. und Sch. Reclamen. Gustav Köhler

Da Herr L. A. Köhler... Magdeburg 8.7. St. und Sch. Reclamen. Gustav Köhler

Da Herr L. A. Köhler... Magdeburg 8.7. St. und Sch. Reclamen. Gustav Köhler

Da Herr L. A. Köhler... Magdeburg 8.7. St. und Sch. Reclamen. Gustav Köhler

Da Herr L. A. Köhler... Magdeburg 8.7. St. und Sch. Reclamen. Gustav Köhler

Da Herr L. A. Köhler... Magdeburg 8.7. St. und Sch. Reclamen. Gustav Köhler

Grute Morgen 2 Uhr verchied... Frau Rosalie Haupt geb. Bauer

Grute Morgen 1/2 Uhr verchied... Frau Wilhelmine Trautner

Grute Nachmitt. 2 1/2 Uhr verchied... Frau Clara verw. Pfanne geb. Jancovins

Für die so überaus zahlreichen... Herrn Carl Wilhelm Kämpf

Für die beim Hinscheiden... Frau Bertha verw. Johlige

Die Beerdigung des Herrn Hermann Müller... Frau Rosalie Nöbel

Telephon: 532. 'Pietät', Telephon: 532. Beerdigungsanstalt.

Beerdigungs-Anstalt Mengel & Haase vorm. Carl Schönherr

Die Tafelkarten-Ausgabe zum Stiftungsfest am 11. März findet Donnerstag, den 8. März, v. 10-12 V. und von 4-6 N. Nicolaistrasse 3 statt.

Min. z. d. 3 P. Heute 6 1/2 Uhr L. U. A. u. T. Augustus-Bad, Johanna-Bad, Sophienbad, Diana-Bad, Marienbad, 'Königin-Carla'-Bad, Centralbad, Spreitanthall

Augustus-Bad, Johanna-Bad, Sophienbad, Diana-Bad, Marienbad, 'Königin-Carla'-Bad, Centralbad, Spreitanthall

Augustus-Bad, Johanna-Bad, Sophienbad, Diana-Bad, Marienbad, 'Königin-Carla'-Bad, Centralbad, Spreitanthall

Vertical text on the right edge of the page, likely a continuation of an advertisement or a list of names.

den Beweis, daß auf die Aufhebung der... (Text continues with details of a legal or administrative matter)

Literatur und Theater.

Reines Theater. Leipzig, 4. März. Ein volles Haus begrüßte gestern mit lebhaftem Beifall und Hochrufen...

Scrive's Lustspiel: 'Ein Glas Wasser' behauptet sich noch immer auf dem Repertoire...

Man kann nicht sagen, daß Scrive über dem Schauspiel der Intrigue die Charakterzeichnung vernachlässigt hat...

Gürtel. In dem unter der Direction... (Text continues with details of a legal or administrative matter)

Bildende Künste.

Der Verein für Decorative Kunst und Kunstgewerbe in Stuttgart... (Text continues with details of an art association)

Dritter Volksunterhaltungsabend zu Sellahausen.

Leipzig, 4. März. Auch der dritte Volksunterhaltungsabend... (Text continues with details of a public entertainment event)

Unterrichtswesen.

Leipzig, 3. März. Schon vor einigen Tagen haben wir... (Text continues with details of educational matters)

Wahlungs- und Fortbildungsausschuss in der... (Text continues with details of a committee or election process)

Aus Bädern und Curorten.

Bad Brunnthal. Während hat in diesen Wätern... (Text continues with details of a spa or resort)

Aus dem Geschäftsverkehr.

Nach der in hiesigen Kaufmanns- und in... (Text continues with details of business transactions)

(Gingefandt)

Die Gesandten des oberen sächsischen... (Text continues with details of diplomatic or official matters)

in der... (Text continues with details of a report or news item)

Wochenachweis der Bevölkerungsvorgänge in Leipzig.

Table with columns for population statistics: Geburten, Sterben, etc. for various months and years.

Verantwortlicher Redacteur Dr. Hermann... (Text continues with publication details)

Volkswirtschaftlicher Theil des Leipziger Tageblattes.

Wie für diesen Theil bestimmten Sendungen sind zu richten an... (Text continues with subscription information)

Eingabe der Handelskammer Leipzig

an die Königl. Zoll- und Steuer-Direction zu Dresden... (Text continues with details of a petition or report from the Leipzig Chamber of Commerce)

Die schon an der Grenze abgerichtet... (Text continues with details of a report or news item)

Die Centralen für Spiritus-Verwerthung... (Text continues with details of a report or news item)

Die Centralen für Spiritus-Verwerthung... (Text continues with details of a report or news item)

Mittelständliche Bodencredit-Kasse in Orel. Die am 1. April d. J. ...

Tarifwesen.

Im Umlaufschleppverkehr ... Tarifwesen ...

Einnahme-Ausweise.

Bahnhofsbahn Eisenbahn ... Einnahme-Ausweise ...

Leipziger Börse am 5. März.

Der Geldmarkt ... Leipziger Börse am 5. März ...

Antwerpen, 5. März. Wollmarkt ...

Liverpool, 5. März. Baumwollmarkt ...

London, 5. März. Kaffee- und Zuckermarkt ...

Frankfurt, 5. März. Kaffee- und Zuckermarkt ...

Leipzig, 5. März. Kaffee- und Zuckermarkt ...

Leipzig, 5. März. Kaffee- und Zuckermarkt ...

Leipzig, 5. März. Kaffee- und Zuckermarkt ...

Leipzig, 5. März. Kaffee- und Zuckermarkt ...

Leipzig, 5. März. Kaffee- und Zuckermarkt ...

Leipzig, 5. März. Kaffee- und Zuckermarkt ...

Leipzig, 5. März. Kaffee- und Zuckermarkt ...

Leipzig, 5. März. Kaffee- und Zuckermarkt ...

Leipzig, 5. März. Kaffee- und Zuckermarkt ...

Leipzig, 5. März. Kaffee- und Zuckermarkt ...

Leipzig, 5. März. Kaffee- und Zuckermarkt ...

Leipzig, 5. März. Kaffee- und Zuckermarkt ...

Leipzig, 5. März. Kaffee- und Zuckermarkt ...

Telegraphische Spiritus- und Petroleum- und Getreide-Berichte.

Paris, 5. März. Spiritus ...

London, 5. März. Spiritus ...

Frankfurt, 5. März. Spiritus ...

Leipzig, 5. März. Spiritus ...

Leipzig, 5. März. Spiritus ...

Leipzig, 5. März. Spiritus ...

Leipzig, 5. März. Spiritus ...

Leipzig, 5. März. Spiritus ...

Leipzig, 5. März. Spiritus ...

Leipzig, 5. März. Spiritus ...

Leipzig, 5. März. Spiritus ...

Leipzig, 5. März. Spiritus ...

Leipzig, 5. März. Spiritus ...

Leipzig, 5. März. Spiritus ...

Leipzig, 5. März. Spiritus ...

Leipzig, 5. März. Spiritus ...

Neueste Coursberichte.

Leipzig, 5. März. Wechsel ...

Leipzig, 5. März. Wechsel ...

Leipzig, 5. März. Wechsel ...

Leipzig, 5. März. Wechsel ...

Leipzig, 5. März. Wechsel ...

Leipzig, 5. März. Wechsel ...

Leipzig, 5. März. Wechsel ...

Leipzig, 5. März. Wechsel ...

Leipzig, 5. März. Wechsel ...

Leipzig, 5. März. Wechsel ...

Leipzig, 5. März. Wechsel ...

Leipzig, 5. März. Wechsel ...

Leipzig, 5. März. Wechsel ...

Leipzig, 5. März. Wechsel ...

Leipzig, 5. März. Wechsel ...

Leipzig, 5. März. Wechsel ...

Börsen- und Handelsberichte.

Leipziger Wild- und Geflügelmarkt.

Leipziger Wild- und Geflügelmarkt.

Schiffahrt.

Vertical text on the right edge of the page, likely a continuation of the main text or a separate column.