

Leipziger Tageblatt

und Anzeiger.

Amtsblatt des königlichen Land- und Amtsgerichtes Leipzig, des Rathes und Polizei-Amtes der Stadt Leipzig.

Bezugs-Preis

In der Hauptexpedition oder bei den Subscribenten...

Die Tagesausgabe erscheint um 7/8 Uhr...

Redaction und Expedition: Johannstraße 6.

Filialen: Alfred Schick...

Nr. 640.

Montag den 17. December 1900.

Anzeigen-Preis

Die Hauptzeile betriebe 25 A...

Ordnungs-Beilagen (gratis) nur mit der Tagesausgabe...

Annahmefrist für Anzeigen: Abend-Ausgabe...

Die Expedition ist hochachtungsvoll...

94. Jahrgang.

Ämtlicher Theil.

Bekanntmachung.

Ben dem unterzeichneten Kreisamte...

Öffentliche Zustellung.

Der Kaufmann Friedrich Wilhelm Weber...

Öffentliche Zustellung.

Der Kaufmann Friedrich Wilhelm Weber...

Grünwaaren-Auction.

Montag, den 17./12. um 11 Uhr...

Die Wirren in China.

Der Reichsminister veröffentlicht die Verhältnisse...

Der Krieg in Südafrika.

Warnung an deutsche Landwirte...

Aus Pretoria, 10. November...

Es unterliegt keinem Zweifel...

Ernennungen, Versetzungen etc. in öffentlichen Diensten.

Departement des Cultus und öffentlichen Unterrichts...

Königreich Sachsen.

Leipzig, 16. December. Heute Vormittag...

spähen hatten, beschloß die Versammlung einstimmig...

Leipzig, 16. December. Am heutigen vortägigen...

London, 16. December. (Telegramm.) Ein Telegramm...

London, 15. December. (Telegramm.) Ein Telegramm...

London, 16. December. (Telegramm.) Eine Depesche...

Leipzig, 16. December. Heute Vormittag...

Leipzig, 16. December. Heute Vormittag...

Leipzig, 16. December. Heute Vormittag...

Leipzig, 16. December. Heute Vormittag...

Leipzig, 16. December. (Telegramm.) Die auf...

Neues Theater.

Montag, den 17. Dezember 1900.
Anfang 7 Uhr.
(342. Abonnement-Vorstellung, 2. Serie, voll.)
Der neue Stiftsarzt.

Verzeichnis der Rollen:
Herr von Benda, Herr Hofmann, Herr ...

Die Handlung spielt in den ersten drei Akten im Stiftsgarten, unter
dem Eichenbaum, im vierten Akte im Salon des Stifts.

Schauspiel-Preis:
Baron 1 A 50, I. Baron 3 A, II. Baron 2 A 50, ...

Spielplan, Dienstag, den 18. Dezember 1900.
Anfang 7 Uhr.

Altes Theater.

Montag, den 17. Dezember 1900.
Anfang 7/8 Uhr.
Die Grossherzogin von Gerolstein.

Verzeichnis der Rollen:
Grossherzogin, Herr ...

Die Handlung geht im 1. Akte im Festsaal, im 2. und 3. im
Saal der Grossherzogin von Gerolstein vor.

Spielplan, Dienstag, den 18. Dezember: Hejmontag.
Anfang 7/8 Uhr.

Battenberg-Theater.

Montag, den 17. Dezember, Abends 8 Uhr.
„Daniel Daniell“.

M. Schneider's
Weihnachtsverkauf
ist von tonangebender Bedeutung

und bietet beispiellos vorteilhafte Qualitäten in seidnen und
woll. Kleiderstoffen, Leinen- und Baumwollwaaren, ...

Advertisement for Otto Oehlmann:
Weihnachts-Geschenke für Haus und Küche.
Viele Neuheiten. Billige Preise.
Magazin für Haus- u. Kücheneinrichtungen
Dorotheenstrasse 1.

Advertisement for Regenschirme:
Regenschirme empfiehlt als passendes
Weihnachtsgeschenk, ...
Max Milker,
Leipzig-Neubühnfeld, ...

Advertisement for F. A. Schütz:
F. A. Schütz
Hoflieferant.
Weihnachtsgeschenke
Ziermöbel, Vorhänge, Stickereien, Bronzen, Majoliken,
Orientalische Teppiche.

Advertisement for Richard Furcht:
Richard Furcht
Grimmische Strasse 14,
Universal-Einrichtungsmagazin
Haus, Küche und Garten.
Lager J. H. Henckels'scher
Stahlwaaren.
Alpacca-Silber-Bestecke und
Tafelgeräte,
Reiche Auswahl nützlicher und praktischer
Weihnachtsgeschenke.

Advertisement for RAY-SEIFE:
Eine ideale Toilette-Seife
wie sie in gleicher Vollkommenheit im Handel bisher noch nicht existiert, ist
RAY-SEIFE

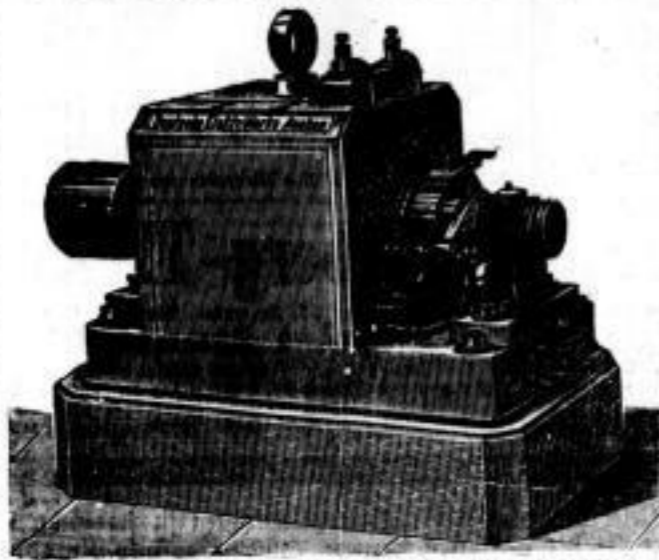
Advertisement for Ad. Schütte-Felsche jr.:
Ad. Schütte-Felsche jr.
Kgl. Sächs. Hoflieferant
LEIPZIG
Christstollen, ff. Baumkuchen,
Torten, Baumconfect,
Lebkuchen

Advertisement for Gustav Hampel:
Gustav Hampel,
Leipzig, Schirmfabrik, Hainstrasse 31,
empfehlen als praktisches Weihnachtsgeschenk
sein großes Lager in
Regenschirmen.

Advertisement for Schottländer & Co.:
Schottländer & Co.,
Querstrasse 26/28,
Kleiderstoffe en gros
haben von jetzt ab wieder einen
grossen Posten rein- und halbwoollener
Kleiderstoffreste und -Coupons

Deutsche Elektrizitäts-Werke zu Aachen

— Garbe, Lahmeyer & Co. —
Aktien-Gesellschaft.



Dynamo-Maschinen und Elektromotoren

in jeder Leistung und Spannung
für Gleich-, Wechsel- und Drehstrom.
Vertreten durch das Ingenieur-Installations-Geschäft
Aug. Hoyer & Eisenstück,
Leipzig.

Generalvertretung für Westsachsen und die Thüring. Staaten.
Spezial-Prospekte und Nachweislisten.

Grösste Spezialfabrik für Dynamo-Maschinen und Elektromotoren.

Clemens Jäckel

Gegründet 1858.

Gegründet 1858.

Markt 8, am Eingang der Hainstrasse, Barthels Hof.

Bijouterien, Gold- und Silberschmucksachen

Billigste Preise! In empfehlende Erinnerung. Billigste Preise!

Solide Waare besseren Genres. Neueste geschmackvolle Muster. Coulaueste Bedienung.
Specialitäten: Simili-Brillant-Schmucksachen in feinsten Imitation.
Echte Opale, gefasst in echt Gold, als: Broschen, Ringe, Ohrringe, Colliers, Knöpfe.
Uhrketten, Medaillons, Anhänger, Ringe.
Fantasie-Feder-Fächer, echt Strauss und Gaze.

van Houtens Cacao

1/2 Kilo genügt für 100 Tassen

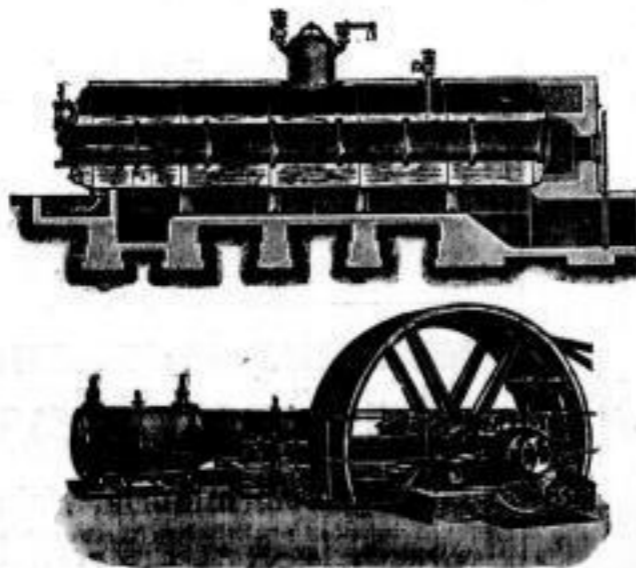
Ein einseitiger Versuch überzeugt, dass van Houtens Cacao für den idealsten Gebrauch aller anderen Getränke vorzuziehen ist. Er ist nahrhaft, nervenstärkend und stets wohlschmeckend. Weitere Vorteile sind die leichte Verdaulichkeit und schnelle Bereitwilligkeit. Van Houtens Cacao wird niemals los verkauft, sondern ausschließlich in den bekannten Blechbüchsen. Bei dem ausgewogenen Cacao hängt nichts für die gute Qualität.

In Leipzig wird van Houtens Cacao tassenweise angeschaut in van Houtens Cacao-Stube Augustusplatz, Ecke der Poststrasse, am Neuen Theater.

Maschinenbau-Aktiengesellschaft Golzern-Grimma

Grimma:

Dampfkessel
jeder Grösse
für Hoch- und Niederdruck.



Golzern:

Dampfmaschinen
jeder Grösse
für gesättigten u. überhitzten Dampf.

Total-Ausverkauf 20%



Reicht gewährt ich, um bis 1./4. 1901 können zu kleinen, auf meine jetzigen billigen Preise.
P. S. Aufträge für meine Semi-Emaille-Artikel (Schmuck mit Photographie), Alleinvertretung der ersten und ältesten Semi-Emaille-Kunst-Anstalt, werden nach wie vor prompt, tadellos und billigst ausgeführt.

meinen Warenlagern in Gold-, Silber- und versilb. Waren wegen Aufgabe des Ladengeschäftes.
Reiche Auswahl in Weihnachtsgeschenken aller Art.

Fritz Puch, Juweller u. Goldschmied,
4 Nicolaistrasse 4.

Delfter Küchenartikel

Otto Oehlmann
Leipzig
Dorotheenstr. 1.
Katalog gratis!

Weihnachts-Ausverkauf u. Vorverkauf jeder Art, auch Weiß-Beize, blau, Spiebelmaler, mit 100 Broc. Watte, 8 Prozent für den Fabrikpreis, Wäse, Schuhe, Strümpfe u. dgl. m. d. Preislisten, 350 an. Rosenkranz, Tüchlein, Spielzeug u. Silberbesteck empfiehlend in reicher Auswahl. **Hugo Knast,** Markt, Bahnen 11.

Schneider & Fritzsche
Leipzig,
Windmühlenstraße 2,
gegenüber der Markthalle,
empfehlen
als schönstes Weihnachtsgeschenk



Hyacinthen
mit Wasser angetrieben
in prachtvoller Ausstattung.
Hyacinthengläser in reichster Auswahl.

Reisemuster
und zurückgelichte Waaren, als: Unterzeuge, Strümpfe, Hemden, Hösle, Schürzen und dgl. Waaren, passend für
Weihnachts-Geschenke,
billig an verfahren.
Fabrik Weitzstraße Nr. 67, part.
Verkauf von 9-12 und 2-7 Uhr.

**Opern-
Gläser**
von ausgezeichnetster Wirkung in allen möglichen Ausstattungen mit Kru 5-100 A.
Perlmutt-Operngläser
schonmatisch, echt verguldet, in bester Ausführung.
Joh. Friedr. Osterland
Optisches Institut,
Markt No. 4.
Ecke Katharinenstrasse.
(Gegründet 1812.)

Frau Flora Hormann-Knauer

27 Petersstrasse 27 (Drei Rosen)
Fernsprechanschluss 6800
empfiehlt als
sehr praktische Weihnachtsgeschenke
ihre allseitig als vorzüglich anerkannten



Spickel-Corsets
für Toilette und Haus
vorzüglich im Sitz.
Modernste Façons.
garantirt ohne jeden Druck über den Magen.
eigenartige unübertreffl. Anarbeitung in Leib u. Rücken.
von zahlreichen kgl. u. ausländ. Aerzten
bestens empfohlen.

Reichhaltigstes Lager für jede Figur
in allen Weiten
von **Mk. 2.25 Pfg.** an bis zu den feinsten.

Lipsia-Strumpfhalter
Strumpfbänder
Corsetschoner
in reichster Auswahl.
Umtausch bis 5. Januar gestattet.
27 Petersstrasse 27 (Drei Rosen).

Weihnachts- Ausstellung

Hauptmöbelmagazin
Paul Michaud
Spezialgeschäft
für aufwändige Wohnungseinrichtungen
Hainstr. LEIPZIG, am Markt
(BARTHEL'S HOF)

VOM
Möbel jeder Art.

Von dem ächten Eau de Cologne

(Königliches Wasser)
des ältesten Destillirers
Johann Maria Farina,
Jülichplatz 4, Köln a. Rh.,
patentirter Hoflieferant,
Inhaber der Preismedaillen der Industrie-Ausstellung aller Völker, hält Engros-Lager und verkauft davon zu soliden Preisen
Emil Geerling, Grimmaische Straße 21.

Eiserne diebesichere Cassetten
in verschiedenen Größen
macht billigst
Fr. Ed. Schneider,
Leipzig, Hainstr. 4.

C. Bechstein-Flügel und Pianinos
Schiedmayer & Söhne-Flügel u. Pianinos
Steinway & Sons-Flügel
Allein-Verkauf bei
C. A. Klemm, Neumarkt 28, I.
Illustrirtes Preisverzeichnis kostenfrei zu Diensten.

Hierzu zwei Beilagen und zwei Extrabeilagen von C. G. Neumann in Leipzig und Grätz über den „Ideal“ betreffend.

G. H. Schrödter,

Neumarkt 31 u. 33, Ecke der Magazingasse.

Für Weihnachtsgeschenke empfehle ich in hervorragend grosser Auswahl zu besonders billigen Preisen:

Teppiche,
Vorlagen und Felle,
Gardinen und Störes,
Portièren.

Tisch- u. Divandecken,
Reise- u. Schlafdecken,
Goblinbilder,
Kissen.

Echte Perser Teppiche.

Porzellan **F. B. Selle** Majolika
Grosse Ausstellung des gesammten Kunstgewerbes
im modernen Stil.

Bronzen
Pariser, deutsche, Wiener,
japanische.

Weihnachts-Geschenk.

Gratis.

Gratis.

Nur in der Zeit vom 15. bis Montag den 24. December verabreiche ich meinen werthen Kunden

Gratis bei einem Einkauf von Mt. 7.50 bis 15.00 Ein reinweiß, buntes Tamen-Luch nach Wahl Gratis.
 Gratis bei einem Einkauf von Mt. 15.00 bis 22.50 Ein feib. Tamen-Vossler und feib. Luch oder eine buntd. Schürze nach Wahl Gratis.
 Gratis bei einem Einkauf von Mt. 22.50 bis 30.00 Ein buntd. Vossler oder eine buntd. Schürze nach Wahl Gratis.
 Gratis bei einem Einkauf von Mt. 30.00 bis 37.50 Eine schwarz-leidene Schürze nach Wahl Gratis.
 Gratis bei einem Einkauf von Mt. 37.50 bis 45.00 Eine buntd. Schürze oder Vossler und ein feidenes Tuch nach Wahl Gratis.
 Gratis bei einem Einkauf von Mt. 45.00 bis 50.00 Eine schwarz-leidene Schürze und ein feidenes Tamen-Luch nach Wahl Gratis.
 Gratis bei einem Einkauf von über Mt. 50.00 Stoff zu einer feidenen Bluse, glatt oder mit Reiter nach Wahl Gratis.

Die betreffenden Geschenke, welche ich Gratis gebe, sind in meinem Local, Leipzig, Reichsstrasse 33/35, 1. Etage, ausgeführt.

Hohensteiner Seidenweberei „Lotze“, Königl. Grossherzogl. und Herzoglicher Hoflieferant.
 Filiale: Leipzig, Reichsstrasse 33/35, I. Etage. Einzelverkauf.

Grosse Auswahl in schwarzen, weissen und farbigen Seidenstoffen für Brautkleider, Gesellschafts- und Ball-Toiletten. Letzte Neuheiten in Blousenstoffen.

Gummi-Spielwaaren, Unzerbrechliche Gummi- und Celluloid-Puppen, geschmackvoll angekleidet, sowie sonstige Weihnachtsgeschenke für Herren, Damen u. Kinder
 in grosser Auswahl empfiehlt
Gummi-Waaren-Bazar
Gustav Krieg
 2 Georgiring 2 und 10 Petersstrasse 10

Nähmaschinen-Handlung
C. Boettcher Nachf., Leipzig,
 Thomaskirchhof 17-19, Eckhaus der Schürke, Parterie u. I. Et., gegr. 1863.
 deutscher Stahl-Lang-Schiffchen-Nähmaschinen
 empfiehlt sein großes Lager in unübertroffener Leistungsfähigkeit und vollkommener Ausführung als die besten und vorzüglichsten für den Familiengebrauch.

Aumann & Co.,
 Neumarkt Nr. 12,
 Sollen folgende Specialitäten besond. empfohlen:

Ludwig Gerber & Co.,
 Leipzig,
 Katharinenstrasse 16, 1. Etage.
Weihnachts-Ausstellung
 in Galanterie-, Kurz- und Luxuswaaren jeden Genres.
 Hervorragend schöne Neuheiten in Schreib- und Rauchgarnituren, Figuren, Gruppen, Schalen, Vasen, Japan-Waaren.
 Ball- u. Gesellschaftsfächer in jeder Preislage.
 Toilette-Artikel, franz. Parfumerien, Operngläser.
Reizende Geschenk-Artikel
 in allen erdenklichen Ausführungen.
 Gebrauchsgegenstände, Schmucksachen, Nippes etc. etc.

Biscuits,
 Fabrikat A. H. Langnese Wwe. & Co., Hamburg.
 Haupt-Vertrieb für Sachsen und Thüringen.
 Von unserem reichhaltigen Lager empfehlen wir besonders:
 Albert 1/2 R. 1.- Mixed 1/2 R. 1.50
 Bismarck 1.- Nests 1.-
 Russ. Brod 1.- Spielzeug 1.-
 Halbmond 1.- Waffeln 2.00
 Krethlplethl 1.- Nutrose 21. 4 u. 1.30
 Die Originalboxen enthalten 3-4 R., anjetzen empfehlen wir noch kleinere, in Seidenen besonders geeignete Dosen von 1/2-1 R. Inhalt.

Tannenbaum-Biscuits
 in geschlossenen Zusammenstellungen.
 Widmung Nr. I, hoch mit Zuckergl. 1/2 R. 1.50
 II, 1.-
 III, feib 1.-
 IV, beidseit. Widmung 1.-
 V, buntes Material 1.-
 VI, buntes Material 1.-
 VII, buntes Material 1.-
 VIII, buntes Material 1.-
 IX, buntes Material 1.-
 X, buntes Material 1.-
 XI, buntes Material 1.-
 XII, buntes Material 1.-
 XIII, buntes Material 1.-
 XIV, buntes Material 1.-
 XV, buntes Material 1.-
 XVI, buntes Material 1.-
 XVII, buntes Material 1.-
 XVIII, buntes Material 1.-
 XIX, buntes Material 1.-
 XX, buntes Material 1.-
 XXI, buntes Material 1.-
 XXII, buntes Material 1.-
 XXIII, buntes Material 1.-
 XXIV, buntes Material 1.-
 XXV, buntes Material 1.-
 XXVI, buntes Material 1.-
 XXVII, buntes Material 1.-
 XXVIII, buntes Material 1.-
 XXIX, buntes Material 1.-
 XXX, buntes Material 1.-

Lebkuchen
 von F. G. Metzger, Nürnberg.
 Weiße Nr. 2 & Boqu. 30 & 1.10 Boqu. 4 28 &
 3 - 40 - 10 - 35 -
 5 - 75 - 10 - 70 -
 Braune 2 - 25 - 10 - 25 -
 3 - 40 - 10 - 35 -
 5 - 75 - 10 - 70 -
 Oliven 5 - 75 - 10 - 70 -
 Macaron 5 - 75 - 10 - 70 -
 Obstf. (ort. gr. Schachtel 1.80, bei 10 Sch. 1.75
 H. 1.30, - 10 - 1.15
 In reichhaltigen Sorten hat vor dem Fest mit Wasser an beiden Seiten eintritt, sind aus bestmöglichster Befolgung empfohlen.

Cacao, beste holzbohne und deutsche Marken, ausgezeichnet durch feines Aroma, leichte Verdaulichkeit, hohen Nährwerth und vollkommene Reinheit. Boqu. u. Tolen à 0.50, 0.80, 1.00, 1.50, 1.85, 2.00 und 3.00 &

Thees, schwarz und grüne letzte Grade, von reinem aromatischen Geschmack, ausgenommen 1/2, R. 2.00, 3.00, 3.50, 4.00, 5.00 und 6.00 &, in Boqu. à 0.50, 0.75, 1.00, 1.25, 1.50 & nach Bedarf.

Sämmtliche Waaren liefern wir auf Wunsch prompt frei ins Haus.
 Hier dratlicher Reichs-Kalender und wirthschaftlicher Rathgeber auf das Jahr 1901 steht unserer geehrten Kundschafft gern zur Verfügung.

Thee-Spar-Dosen, Grathische Reichelt, Preis incl. 1/2 R. feinste Thee-Mischung à 3 &
Vanille in Buchen, kräftigen Schoten von 30-50 &
 100gr, 4 Schoten enthalten, 1.-
Vanillin mit Zucker, Boquet 20 &, Carbox von fünf
 Boqueten 0.75 &
Fleischextract, Löblich's, Gähls und Neuer Fleisch-
 extract mit der Menge in allen Packungen!
Maggi's Nuppenwürze
Benedictiner, edler, Rl. 4.50 u. 4.8.-, Teufcher,
 21. 80 &, 1.40, 1.50 u. 1.75 &
Obstweine der Reichelt, u. Reichelt's Gartenbauverein
 Weine,
 Apfelwein 1.40 &
 Brombeeren 1.75 &
 Erdbeeren 1.75 &
 gelberbeeren 1.50 &
 Johannisbeeren 1.50 &
 Kirschenbeeren 1.50 &
 Stachelbeeren 1.50 &
Schnauwein: Apfel- 75 & und 1.25 &
 Erdbeer- 1.- und 1.75 &
 Johannis- 1.- und 1.75 &
 Stachelbeer- 1.- und 1.75 &
 Vorstehende Weine auch in Sortimentskästen à 3 &,
 10 & und 20 &.- In Weihnachtsgeschenken
 besonders geeignet.

Punschessenzen in großer Auswahl à Rl. 1.-
 bis 3.- &
Wallnüsse, große, neue Frucht, 1/2 R. 40 &
Eau de Cologne, von Joh. Maria Farina, gegenüber
 dem Rathhaus.
 1 Rl. 1.25, Kisten mit 61 Rl. 1.50
 1/2 - 75, - 122 - 1.50
Extrakte in allen Blumengerüchen, ausgenommen in
 Nischen à 30 & bis 1.3.-, Tadeln u. Sommer-
Parfum-Zerstäuber.
Toilette-Seifen in größter Auswahl und den renom-
 mirtesten Fabrikanten in einzelnen Stücken und in eleganten,
 zu Geschenken besonders geeigneten Cartons, Spec.
 empfohlen: **Döring's Seife** mit der Gabe in
 Weihnachtskartens, 3 Stück enthalten, 1.50 &
Schminken u. Puder von Zeigler.
Ölöl, bestes aller Wunderheilungsmittel, Flasche 1.50
 und 35 &
Javol, unübertroffen zur Kompagnie, à Flasche 2.-,
 Doppelflasche 4.50 &
Christbaumkerzen von Roth, Oerter und
 Baroth, **Wachsstücke**, **Hennelwaxen-**
Kronen-Kerzen.
Baumverzierungen: Samette, Filament, Fir-
 mantine, unzerbrechbare Wette, Kerzenhalter,
Baumgänger.
Steinkerzen, Weiss Metach's Holzzeit, à Boquet
 75 &, alle Packungen.

Magazin für Neuheiten
H. Backhaus, Grimmaische Straße 28,
 empfiehlt sich
 zum vortheilhaftesten Einkauf, da die besten Neuheiten des In- und Auslandes eintrifft, daher
 nur neue, überraschende und originelle preiswerthe Weihnachtsgeschenke bereit.
 Luxus- und Gebrauchsgegenstände, Pariser Bronzen, Fächer, Bijouterien, Leder-
 waaren, echte Parfümerien, Nippes, Hüte, Stöcke, Kapseln etc.
Magazin für Neuheiten
H. Backhaus, Grimmaische Straße 28.



Goldene Medaille Magdeburg,
München,
Silberne " Gera,
Goldene " u. Ehrendiplom
Paris,
Bad Hamm i.W.,
u. Ehrendiplom
Strassburg i.E.

Höchste Auszeichnungen! Viele Anerkennungen des In- u. Auslandes.

Feine Thüringer Hausschlachtene Wurst!

Ob im Norden oder Süden, im Osten oder Westen, sie kennt ihre Gäste, überall werden Sie finden

Thüringer Wurst

legat auch in Ländern, wo Fleischpreise 50 % und mehr billiger sind als bei uns. Das ist ein großer Erfolg und kann man mit Recht sagen, die Thüringer Wurst hat sich einen Weltlauf erworben, und zwar hat die Waare sich selbst die Besondere Vertheilung, nicht anzurechnende höchste Güteerhaltung. Aber es wird als Thüringer Wurst auch viel verkauft, was die Bezeichnung nicht verdient und wodurch Käufer dadurch nicht beirrt wird, doch eine wirklich gute Waare empfiehlt sich von selbst; darum würde man sich auch hier nach dem besprochenen Gerichte:

„Prüf' Altes und behalt' das Beste!“

Mit der Bitte, vorübergehend auch auf meine Specialitäten aufmerksam zu werden, welche ich auf nachfolgende Weise vertheilen erlaube und bemerke, daß meine Fleischwaaren keine Kunstfarbe, keine chemischen Substanzen und keine Zusatzstoffe enthalten:

Gewürstwurst, vornehmlich Schweinefleisch, 2 Sorten	Wd. 1.60	Stuttwurst) zur Schweinefleisch	Wd. 1.-
do. mit Rindfleisch, 3 Sorten	1.60	Jungenwurst) und Fleisch	1.20
Zakoni, 2 Sorten	1.60	Verjüngt (Reichwurst) hochrein	1.-
Knackwurst, reines Schweinefleisch mit Kümmel	1.30	Braunschweiger Wurstwurst	1.40
do. mit Knoblauch	1.30	Westfälische Radewitzwurst	1.30
Leberwurst, sehr fein und belichtet	1.30	Pariser Vorpostenwurst	1.30-1.60
do. mit Zwiebel	1.30	Preussener Appetitwürstchen	Beur 25 - 4
Sardellenwurst	1.40	Brühwürstel) non plus	15 - 4
		Wegensburger) ultra	30 - 4

Albert Rost,
Leipzig, Neumarkt 24, und Petersstraße 20, im Hôtel de Russie.
Separater Imbissraum!!!

Verkaufsstellen:
P. Bodenstedt, Sebastian Bach-Str. 28.
M. von König, Hauptstr. 3.
Geschwister Köster, Dresden Str. 24.
Geschwister Sonntag, Göhlis, Dölische Str. 68.

Die Conditorei „Weisser Hirsch“
Windmühlenstrasse 8-12

empfiehlt zum bevorstehenden Weihnachtsfeste prima Christstollen I. und II. Qualität in allen Größen und vorzüglichem Geschmack. Macaronen- und Eclairs-Vertheilung eigener Fabrikation täglich frisch à Bad 50, 75 und 100 -

ff. Marzipanlebkuchen à Bad 1.25 Ml.

Wessend zu Weihnachtsgerichten empfehle ich:
Täglich frische Pläcker und Königsberger Marzipantorten und Bergen in feinsten Ausfertigung und in allen Preislagen. Marzipan-Kartoffeln à Pfund 1.50 -

Stollen-Verwandt nach auswärts.

Oscar Ziothen,
Inhaber der Conditorei-Büfets und der elektr. Conditorei und Kuchenbäckerei Aramerstraße 1.

Schlimpert & Co., Leipzig, Markt 10,
halten ihre rühmlichst bekannten **Parfümerien** und **Toilette-Seifen** bestens empfohlen.

Elegante Aufmachung, reiche Auswahl.

Frühlingsboten, Sommergrüsse, Veilchenduft,
das Küstchen zu 3 Flaschen à 3.75 und à 4.60.

Extra Veilchen und Veilchenstrauss,
à 2.- bis à 6.- die Flasche.

Veilchen-Seifen in Küstchen zu 3 St. von à 1.50 bis à 5.-.

Detail-Vorkauf Markt 10 und in den durch Plakate kenntlichen Verkaufsstellen.

Gas-Kronen, Gas-Hängelampen, Speisezimmer-Kronen, Gaskocher sowie Petroleum-Lampen

aller Art, empfohlen in reichhaltiger Auswahl

Schubert & Sorge,
Grimmaische Str. 5. I. Aufgang Reichenstr.

F. Otto Reichert, Leipzig, Neumarkt 1.
Fonsp. 626. Gegr. 1857.

Feine Briefpapiere in Cassetten, alle Arten Lederwaaren, Photographie- und Postkartenalben, Poesie- und Tagebücher, Geld-, Brief- und Cigarrentaschen, Neuheiten in Kalendern; Gesellschafts- und Beschäftigungsspiele, Bilder-, Märchen- und Erzählungsbücher, Christbaumschmuck, Contorartikel.

Eischränke, Vorsaalschränke, Aufwaschapparate

eigens Fabrikat, solide Ausführung

Franz Weber
E. Stuecks Nachf.
Georgenstrasse 13,
Nähe Brühl-Platz.

NB. Extrabehandlungen werden prompt ausgeführt.



Laubsägemaschinen

Tischlerwerkzeugkasten
Tischlerwerkzeugschränke
Laubsägewerkzeugschränke
Laubsägewerkzeugkasten
Kerbschnitzwerkzeugkasten
Brandmalereikasten
Laubsägevorlagen
Kerbschnitzwerkzeuge
Kerbschnitzvorlagen

Brandmalereiwerkzeuge
Brandmalereivorlagen
Buchdruckerkasten
Drehbänke
Bohrmaschinen
Schraubstöcke
Hobelbänke mit Werkzeugen für Erwachsene und Kinder
Kinderhobelbänke von 12,50 Mark an.

in grosser Auswahl bei
Paul Kühn,
Petersstrasse 24.

Otto Pohley, optisches Institut,
Brühl No. 5, schrägüber der Hainstrasse,
Theatergläser, achromatisch,
in eleganten Ausführungen, mit vorzüglicher Optik, in allen Preislagen. Brillen, Klemmer in massiv Gold, Gold plattirt, Aluminium, Schildpatt und vielen anderen anerkannt vorzüglichen Fassungen.

Barometer. Stereoscope, Bilder. Pfaff-Nähmaschinen.

Bernh. Blauhuth

Hauptgeschäft **Leipzig** II. Geschäft
Königsplatz 16. Klostergasse 15.

Fernsprecher Nr. 3299 und 6821.

Havana-Importen. Bremer und Hamburger Cigarren.

Monumento in Kisten von 100 Stück M. 5.-, 50 St. M. 2.50, 25 St. M. 1.25
König Albert " " " 100 " " 6.-, 50 " " 3.-, 25 " " 1.50
Ardorosa " " " 100 " " 8.-, 50 " " 4.-, 25 " " 2.-

La Mana in Kisten von 100 Stück M. 10.-, 50 St. M. 5.-, 25 St. M. 2.50

Nur bestens bewährte, eingeführte Sorten in kleinen eleganten Packungen zu 25, 50 und 100 Stück zu gleichem Preise wie 1000 Stück. 100 Stück-Kisten schon von M. 2.30, 25 Stück-Kisten von M. 1.- ab.

Illustrirte Preisliste gratis und franko.

Wilhelm Erhard,
Leipzig-Leutzsch,
Telephon 5900.

Holzbohrerfabrik, Dampfbohrerei u. Fräselei

Eigene Tischerei und Bildhauerei.
Special-Fabrik für Balkenrunden, sowie sämtliche Bauarbeiten u. Maschinenarbeit.
Balkenrunden-Schneidung, sowie zweckmäßige, in vorzüglicher technischer Ausführung zur Befestigung von Balkenrunden werden nach Wunsch in jedem beliebigen oder speciellerer Ausführung gefertigt.
Kleinstverkauf und Anfertigung von Balkenrunden nur in Leipzig, Hauptstr. 57.
Telephon 5900.

Billard-Fabrik F. W. Geissler, Leipzig, Sob. Bach-Str. 23.
Stüchs-Thür, Industrie- u. Gewerbeanstalt, Leipzig 1897. Goldene Medaille.

Billard-Bände, die vorzüglichen Systeme, in jeder Temperatur effect. ruhigen Spielens.
Als passende Decoration Salon- und Kinder-Billard.

Ferdinand Flinsch & Co.
Metallwaaren-Fabrik.
Stadtgeschäft: Markt 9. Telephon 6688.

Fabrik und Contor: Kohlenstrasse 18/20.
Telephon 3747.

Wir fabriciren: Specialität: Beleuchtungskörper für Gas und electrisches Licht.
Wir führen: Metallgaleriewaaren, als Hochzeits- und Gelegenheitsgeschenke besonders geeignet.
Unsere Ausstellungsprämie bringen einem geehrten Publikum zur gef. Beachtung (ohne jeglichen Kaufzwang) in empfehlende Erinnerung.

Bowlen-, Mosel-, Rhein- u. Bordeaux-Weine

C. Waltherr Müller, Königsstr. 2.
Weinhandlung - Probierstube.

Stal. u. Tirol. Rothweine v. 75 Pf.
an bei Elglio Sarda, Rübendregg Str. 2.

Hämmel.
Weil noch nie sind die Gummis aus den vorliegenden übrig benutzten Körnern in Folge der trocknen Witterung so vorzüglich gut gerührt abgetrieben worden wie heute; denn Fleisch ist beinahe vollständig nicht mehr vorhanden und letztere sind selbst bei hohem Alter noch sehr zähflüssig u. saftig. Dargestellt von Hermann Hammel, Königsstr. 50, ab hier gegen Nachnahme Augustin Holle, Wipacenerstr. Reichardt, Marktplay 100.

Puppen. - Puppen.

8. Augengelenkpuppen in feinsten, sowie billiger Ausführung, 8. Federarmhülle mit Nervenverbindung von feinsten bis zum billigsten Grade. Große Auswahl auch von gefiederter Puppen, Gellatidpuppen in allen Größen, Köpfe in Bisquit, Gellatid, Gellatid, muntere, verrückte in Kranzkrone, Kopf- und Fingerringe in Roberte und edlen Holz. Alle Gegenstände tüchtig.

Puppenbazar Gewandgäßchen.

Wer bester für Unrichtigkeiten bei der Hebermittlung telephonischer Gespräche?

Der Redaktionsrat Dr. Paul in Leipzig. So lange der Verkehr sich nur durch telephonische Vermittlung und Hebermittlung von Verbindungen bediente, ist die Frage, wer für die Vermittlung und Hebermittlung des Verkehrs bester, das heißt die Hebermittlung des Verkehrs am besten zu bezeichnen ist, eine Frage, die sich nicht aufheben lässt. Die Hebermittlung des Verkehrs ist ein Geschäft, das sich nicht aufheben lässt. Die Hebermittlung des Verkehrs ist ein Geschäft, das sich nicht aufheben lässt.

Der Verkehr ist ein Geschäft, das sich nicht aufheben lässt. Die Hebermittlung des Verkehrs ist ein Geschäft, das sich nicht aufheben lässt. Die Hebermittlung des Verkehrs ist ein Geschäft, das sich nicht aufheben lässt. Die Hebermittlung des Verkehrs ist ein Geschäft, das sich nicht aufheben lässt.

Der Verkehr ist ein Geschäft, das sich nicht aufheben lässt. Die Hebermittlung des Verkehrs ist ein Geschäft, das sich nicht aufheben lässt. Die Hebermittlung des Verkehrs ist ein Geschäft, das sich nicht aufheben lässt. Die Hebermittlung des Verkehrs ist ein Geschäft, das sich nicht aufheben lässt.

ein großes Gewicht auf die Ausbildung der Hebermittlung des Verkehrs legt, in der Hinsicht, diese Hebermittlung zu einer Hebermittlung zu verformen, um den Hebermittlung des Verkehrs zu verformen, um den Hebermittlung des Verkehrs zu verformen.

Wittteilungen über Obst- und Gartenbau. In Leipzig, 16. December. Wer jetzt die Hebermittlung des Verkehrs bedient, der bedient die Hebermittlung des Verkehrs. Die Hebermittlung des Verkehrs ist ein Geschäft, das sich nicht aufheben lässt.

Post- und Telegraphenwesen. Am 16. December. Die Hebermittlung des Verkehrs ist ein Geschäft, das sich nicht aufheben lässt. Die Hebermittlung des Verkehrs ist ein Geschäft, das sich nicht aufheben lässt.

Königreich Sachsen. Eingetragene Firmen: Die Hebermittlung des Verkehrs ist ein Geschäft, das sich nicht aufheben lässt. Die Hebermittlung des Verkehrs ist ein Geschäft, das sich nicht aufheben lässt.

Der Verkauf des Reichs. Die Hebermittlung des Verkehrs ist ein Geschäft, das sich nicht aufheben lässt. Die Hebermittlung des Verkehrs ist ein Geschäft, das sich nicht aufheben lässt. Die Hebermittlung des Verkehrs ist ein Geschäft, das sich nicht aufheben lässt.

Der Verkauf des Reichs. Die Hebermittlung des Verkehrs ist ein Geschäft, das sich nicht aufheben lässt. Die Hebermittlung des Verkehrs ist ein Geschäft, das sich nicht aufheben lässt. Die Hebermittlung des Verkehrs ist ein Geschäft, das sich nicht aufheben lässt.

Der Verkauf des Reichs. Die Hebermittlung des Verkehrs ist ein Geschäft, das sich nicht aufheben lässt. Die Hebermittlung des Verkehrs ist ein Geschäft, das sich nicht aufheben lässt. Die Hebermittlung des Verkehrs ist ein Geschäft, das sich nicht aufheben lässt.

Der Verkauf des Reichs. Die Hebermittlung des Verkehrs ist ein Geschäft, das sich nicht aufheben lässt. Die Hebermittlung des Verkehrs ist ein Geschäft, das sich nicht aufheben lässt. Die Hebermittlung des Verkehrs ist ein Geschäft, das sich nicht aufheben lässt.

Der Verkauf des Reichs. Die Hebermittlung des Verkehrs ist ein Geschäft, das sich nicht aufheben lässt. Die Hebermittlung des Verkehrs ist ein Geschäft, das sich nicht aufheben lässt. Die Hebermittlung des Verkehrs ist ein Geschäft, das sich nicht aufheben lässt.

Vermischtes.

Leipzig, 16. December. Der Verkauf des Reichs. Die Hebermittlung des Verkehrs ist ein Geschäft, das sich nicht aufheben lässt. Die Hebermittlung des Verkehrs ist ein Geschäft, das sich nicht aufheben lässt.

Der Verkauf des Reichs. Die Hebermittlung des Verkehrs ist ein Geschäft, das sich nicht aufheben lässt. Die Hebermittlung des Verkehrs ist ein Geschäft, das sich nicht aufheben lässt. Die Hebermittlung des Verkehrs ist ein Geschäft, das sich nicht aufheben lässt.

Der Verkauf des Reichs. Die Hebermittlung des Verkehrs ist ein Geschäft, das sich nicht aufheben lässt. Die Hebermittlung des Verkehrs ist ein Geschäft, das sich nicht aufheben lässt. Die Hebermittlung des Verkehrs ist ein Geschäft, das sich nicht aufheben lässt.

Der Verkauf des Reichs. Die Hebermittlung des Verkehrs ist ein Geschäft, das sich nicht aufheben lässt. Die Hebermittlung des Verkehrs ist ein Geschäft, das sich nicht aufheben lässt. Die Hebermittlung des Verkehrs ist ein Geschäft, das sich nicht aufheben lässt.

Der Verkauf des Reichs. Die Hebermittlung des Verkehrs ist ein Geschäft, das sich nicht aufheben lässt. Die Hebermittlung des Verkehrs ist ein Geschäft, das sich nicht aufheben lässt. Die Hebermittlung des Verkehrs ist ein Geschäft, das sich nicht aufheben lässt.

Der Verkauf des Reichs. Die Hebermittlung des Verkehrs ist ein Geschäft, das sich nicht aufheben lässt. Die Hebermittlung des Verkehrs ist ein Geschäft, das sich nicht aufheben lässt. Die Hebermittlung des Verkehrs ist ein Geschäft, das sich nicht aufheben lässt.

Der Verkauf des Reichs. Die Hebermittlung des Verkehrs ist ein Geschäft, das sich nicht aufheben lässt. Die Hebermittlung des Verkehrs ist ein Geschäft, das sich nicht aufheben lässt. Die Hebermittlung des Verkehrs ist ein Geschäft, das sich nicht aufheben lässt.

Der Verkauf des Reichs. Die Hebermittlung des Verkehrs ist ein Geschäft, das sich nicht aufheben lässt. Die Hebermittlung des Verkehrs ist ein Geschäft, das sich nicht aufheben lässt. Die Hebermittlung des Verkehrs ist ein Geschäft, das sich nicht aufheben lässt.

Der Verkauf des Reichs. Die Hebermittlung des Verkehrs ist ein Geschäft, das sich nicht aufheben lässt. Die Hebermittlung des Verkehrs ist ein Geschäft, das sich nicht aufheben lässt. Die Hebermittlung des Verkehrs ist ein Geschäft, das sich nicht aufheben lässt.

Der Verkauf des Reichs. Die Hebermittlung des Verkehrs ist ein Geschäft, das sich nicht aufheben lässt. Die Hebermittlung des Verkehrs ist ein Geschäft, das sich nicht aufheben lässt. Die Hebermittlung des Verkehrs ist ein Geschäft, das sich nicht aufheben lässt.

Der Verkauf des Reichs. Die Hebermittlung des Verkehrs ist ein Geschäft, das sich nicht aufheben lässt. Die Hebermittlung des Verkehrs ist ein Geschäft, das sich nicht aufheben lässt. Die Hebermittlung des Verkehrs ist ein Geschäft, das sich nicht aufheben lässt.

Der Verkauf des Reichs. Die Hebermittlung des Verkehrs ist ein Geschäft, das sich nicht aufheben lässt. Die Hebermittlung des Verkehrs ist ein Geschäft, das sich nicht aufheben lässt. Die Hebermittlung des Verkehrs ist ein Geschäft, das sich nicht aufheben lässt.

Vertical text on the right edge of the page, likely from an adjacent page or a continuation of text.