

Leipziger Tageblatt und Anzeiger.

Amtsblatt des königlichen Land- und Amtsgerichtes Leipzig, des Rathes und Polizei-Amtes der Stadt Leipzig.

Montag den 21. October 1901.

Einzelnen-Preis

die 6 Spaltenzeitung 25 S. ...

Annahmestellen für Anzeigen:

Leipzig: ...

95. Jahrgang.

Begrüßungs-Preis

In der Hauptausgabe über den im Stadt...

Redaktion und Expedition:

Verlagsgesellschaft...

Nr. 537.

Zum Jubiläum unseres Ehrenbürgers D. Gustav Adolph Fricke.

Ein selbsterleuchteter Mann...

Fricke ist ein Leipziger Kind...

Im Jahre 1866 hat Fricke an unserer Leipziger...

Als im Jahre 1864 der Oberlehrer zu St. Petri...

interessanten Einleitungen. Sein Mund...

Man hätte dem jetzt geborenen Manne...

Fricke's Schüler zählen zu Tausenden...

Ein große, herrliche Freude war es...

rather und einen tüchtigen Mitarbeiter...

Aber das bedeutendste Werk, mit dem...

Trotz dieser bewundernswürdigen...

Ein Uebung und Anreizung hat es...

in der alten Fähigkeit zu wirken...

Cultur und Geisteskrankheiten.

Von Dr. med. F. R. ...

Zu den Bemerkungen, die der Civilisation...

Im vorigen Jahre sind diejenigen Zahlen...

Diese Zahlen erhalten aber doch ein...

Table with 2 columns: Year, Value. Rows for 1853, 1864, 1875.

Roth besonders erschienen sind die...

Feuilleton.

Von der Schattenseite.

Querschnitt von ...

Da wird nichts 'mal' aus ihr! ...

„Ist es die denn nicht möglich, den Namen ...“

hüßlich war in diesem Moment. Aber geteilt...

Als Marianne das Zimmer verließ, konnte...

Schon nächsten Sonnabend Ziehungs-Anfang

26. October bis 2. November d. J.
Loose à 3 Mark [Porto u. Liste
30 Pf. extra] bei
Alexander Hessel, Dresden, Weissegasse 1,
General-Debitant.

4. Meissner Dombau-Geld-Lotterie

Höchstbetrag im günstigsten Fall **100,000 Mark**
Haupt-Gewinne: **60000, 40000, 20000, 10000,**
2^a 5000, 5^a 3000, 20^a 1000, 30^a 500, 50^a 300, 150^a 100, 400^a 50, 1000^a 20, 11500^a 10 Mark.
13160 Geld-Gewinne
zu 1 Prämie, zus. **375,000 Mark** barer Geld ohne Abzug.

Loose

in Leipzig zu haben bei:
Felix Fliess, Collecteur, Pfaffenfurter Str. 7.
Franz Ohme, Collecteur, Universitätsstr. 5.
Louis Löschke, Collecteur, Katharinenstr. 14.
Heinr. Schäfer, Collecteur, Petersstr. 33.
Friedrich Köthe, Nürnberger Str. 5.
Heinr. Schuster v. Max Zehuka, Petersstr. 11.
sowie bei den übrigen Herren Collecteuren der
K. S. Landes-Lotterie u. in den meisten Cigarrengechäften.

Gardinen und Stores

jeder Art
Congressstoffe, Vitragen u. Vitragenstoffe
empfehlen

Friedrich & Lincke

Leinenhaus, Petersstrasse 13.

Puppen-

Reparat. sämmtl. und billigh. Alle Spiel-
zeuge, Puppen, Strümpfe u.
Puppen-Darst. Schwanenpuppen.
Brillanten,
richt. in ein. bis zu den edl. Rubinen, darf
noch zu sehr bill. Preisen
R. Ritter, Juweller,
17 Windmühlenstr. 17.



Photographische Apparate,
Collective, Schmitzalen und sämtliche
Zubehörtheile in großer Auswahl.
Hand-Camera „Gnom“ für 6 Platten,
4 1/2 x 6 cm, mit Zeit- und Verweil-
trieb, 3 A.
Nr. 1. Hand-Camera „Ella“ für 6 Platten
6 x 9 cm, mit Zeit- u. Verweiltrieb, 4.50 A.
Nr. 800. Schüler-Camera 6 x 9 cm,
mit Wasser- und Toppel-Galvan, 3 A.
Nr. 901 P. Stativ-Camera 9 x 12 cm,
mit Belgen incl. Wasser- u. Toppel-Galvan
u. Stativ, 11.50 A.

O. H. Meder,
Abtheilung für Photographie,
Markt 11, gegenüber dem Rathhaus.
Kataloge Nr. 34 gegen 10 A. Markt.

Gelegenheitskauf.

**Damen-
Chevreaux-Knopf- und Schnürstiefel**
das Paar

Mk. 5,90

Schuhwarenhaus Heinrich Jülich

Windmühlenstrasse 8/12.
Hainstrasse 27.
L.-Plagwitz, Carl Heine-Strasse 47b.
L.-Volkmarisdorf, Eisenbahnstrasse 99.

„Anthracitkohlen“

Unterzeichneter empfiehlt hiermit
besten gewaschenen Anthracit
der Brandauer Anthracitwerke, G. m. b. H., Olbernhau i. S.,
als billigste und sauberste Feuerung für jede Art eis. Oefen, Kachelöfen, Centralheizungen
und zu Industriezwecken zu billigen Preisen.
Aufträge und Anfragen werden umgehend erledigt.
Telephon 4036. **Franz Claus,** Telephon 4036.
Niederlage der Brandauer Anthracitwerke Olbernhau,
Leipzig, Eilenburger Bahnhof.

Delfter Küchenartikel

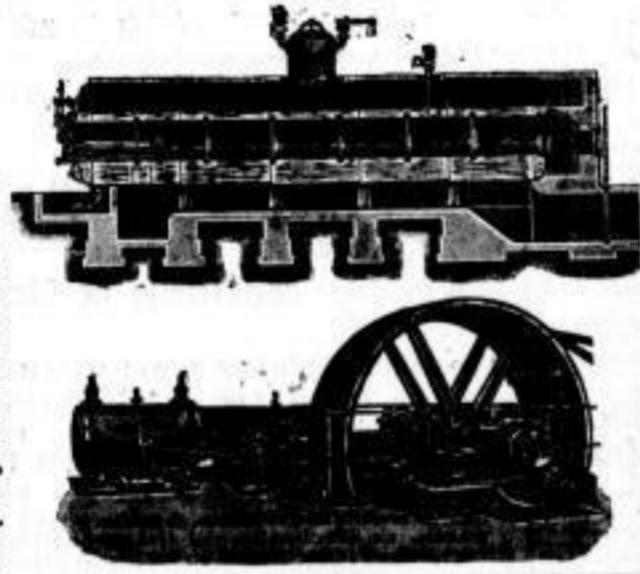
Otto Oehlmann
Leipzig
Dorotheenstr. 1
Katalog gratis!

Für die Herbst-Saison

machen wir auf die in unserem Engros-Geschäft sich angesammelten
Kleiderstoffreste u. Coupons
aufmerksam, welche wir von jetzt ab wieder zu **billigsten
Engrospreisen**
abgeben.
Reiche Auswahl. Vortreffliche Qualitäten. Hochmoderne Dessins.
Schottländer & Co., Kleiderstoffe en gros.
Querstrasse 26/28, I., rechter Flügel.
12-2 Uhr geschlossen.

Maschinenbau-Aktiengesellschaft Golzern-Grimma

Dampfkessel
jeder Grösse
für Hoch- und Niederdruck.
Complete Anlagen von Brennerien, Brauereien,
Dampfmaschinen und sonstigen Dampfmaschinen.



Dampfmaschinen
jeder Grösse
für gesättigten u. überhitzten Dampf.
Complete Anlagen v. Papier- u. Cellulose-Fabriken,
Holzschleifereien, Turbinen, Pumpen etc.

Schneider & Fritzsche Samen- u. Blumenzwiebelhandlung

Leipzig, Windmühlenstrasse 2
Bamberger Hof
gegenüber der Markthalle.
Beste und billigste Bezugsquelle für
alle Sorten Blumenzwiebeln.
Hyalintheilglocken in reichster Auswahl.

Petroleum- Heizöfen

in verschiedenen erprobten Fabrikaten
zu Preisen von Mark 19.-, 25.50 und höher
empfehlen in großer Auswahl
C. A. Dressler,
Petersstrasse 30,
Eisen-, Kupf- und Eisenwaren-Handlung.

Sämmtliche Artikel
für elektrische Klingeln und
Moment-Beleuchtung in
grösster Auswahl billigst bei
Georg Schöbel,
Reichstrasse 20, Leipzig.

Stereoskop-Bilder,
leberich und unterhaltend für Jung
und Alt, 25 Stück für Mk. 2.50,
Glasstereoskop-Bilder und Projec-
tionsbilder empfiehlt
O. H. Meder, Markt 11.
Wieder-Bezugsquelle Franco.

Sekt
von Kloss & Foerster bei
Hampe & Saenger,
Langstrasse 4.
Reines Roggen- und Schwarzbrot
verkauft billig, 6 Wb. 45 A. Ernst Fiedler,
Seeburgstrasse 20, nahe am Hofplatz.

Porzellan und Steingut
leberich, auch Weibner Porzellan bis zu
Spezialmaße empf. sehr u. überbilligt
Hugo Kaut, Markt, Säbner 11.

Caviar.
In 1/2 Kilo, angelesen, à 2 Wb. 10 A.
Witrop. à 2 Wb. 8-12 A. Urat. 5, 5.50,
In 1/4 Kilo, angelesen, à 3 Wb. Cellardinen billig
Carden à 2 Wb. 90, 1.30, 1.40, 2.00
Reine Gemüts-Kartoffeln billig.
Klossig & Co., Straße 2.

Bettwäsche,
Bettgele in best u. gefir. Gatt. Dama,
1/2 lein. Bettlicher, 2 m 1, von 3 A an,
Bette, federdicke Matratz,
Bettdecken, Steppdecken,
Bettfedern und Kissen,
prima Qualität zu billigen Preisen
empfiehlt
Ernst Thiele,
20 Dresdener Strasse 20,
Hofplatz über der Allee.

Verkäufe.
Ban- und Speculationsreal
in Gattich, Gattich, Gattich, Gattich
Kriegsdorfer zu verkaufen durch
Dorotheer Trautwein, Gattich, 14.

1. Solten besserer Qualität-Garren
billig zu verkaufen Reichstr. 30, part.
**La Hasen,
junge Rebhühner,**
Gatte 1 A 25 A.
junge Hasen, Gattich, Gattich u. t. u.
leberich zu verkaufen, leberich und auf Gattich.
Leipzig **B. Krabs, Gattichstr. 8.**
7007.

Villa-Verkauf,
für 1 ob. 2 Familien passend, mit hübschen
Garten, vor 10 Jahren neu erbaut, insgesamt
baldig u. billige Gelegenheit à 25,000 /-
zu verkaufen.
Reflexionen erfordern zum Käufers unter
N. V. 100 postlagernd Reichstrasse.

Se. die größte Weizenmehl-Fabrik, von Gattich
2 A 50 A. liefert frei Haus
Qui Strohlein bei Gattich-Gelege, Gattich,
Gattich-Gelege Gattich Nr. 1400.

Hausgrundstück,
Gattich-Gelege,
mit Gattich, Gattich-Gelege, Gattich, u.
verkauft, Offerten unter U. 227 an die
Spezialisten Reichstrasse.
Gattich zwei Gattich.



PPAFF-Nähmaschinen.

Wer im Falle ist, eine Nähmaschine kaufen zu müssen und Werth
darauf legt, etwas Vorzügliches zu bekommen, darf nicht alle die nach dem
Preis fragen, sondern muss vor Allem die Güte der Fabrikates in
Betracht ziehen.
Die Pfaff-Nähmaschinen gehören zwar nicht zu den billigsten,
weil aber zu den besten, welche die deutsche Nähmaschinen-Industrie erzeugt,
und entsprechen in Bezug auf Dauerhaftigkeit und Leistungs-
fähigkeit den höchsten Anforderungen.
Die Pfaff-Nähmaschinen eignen sich auch vorzüglich
zur Kunststickererei.

G. M. Pfaff, Kaiserslautern, Rheinpfalz.
Gegründet 1842. Arbeiterzahl 1000.

Vertretung u. Lager: **Wilh. Frenzel, Mech., Leipzig, Zeitzer Str. 31, L.-Neustadt, Eisenbahnstr. 31.**
Joh. Friedr. Osterland, Leipzig, Markt 4, Eckh. Katharinenstr. Geschäftsführung 1912.
Otto Pohley, Leipzig, Brühl 6, schrägüber der Hauptstrasse.



Amthlicher Theil.

Vermietungen.

- 1) Georgstr. Nr. 19 (Löhmannstr.) 2 Wohnungen im III. Obergeschoß zu 1000 A. bis 1200 A. jährlich am 1. April 1902.
 - 2) Lange Straße Nr. 22. Rentfreie Hof Nr. 1. 1 Wohnung im I. Obergeschoß zu 800 A. jährlich, am 1. April 1902, eventuell auch früher.
 - 3) Röhrenstraße Nr. 10. Keller im Vorderhof mit Nebenhaus und Hof zu 300 A. jährlich, sofort.
 - 4) Brühl Nr. 57. 1 Nebenhaus im Hof I. Obergeschoß mit Nebenhaus, für Rauch- und Wasserabfuhr geeignet, sofort.
- Wichtigste werden auf dem Hofplatze, II. Obergeschoß, Zimmer Nr. 20 entgegengesessen.
Leipzig, den 17. September 1901.
Der Rath der Stadt Leipzig.
Dr. Wittich. Räm.

Kunst und Wissenschaft.

Musik.

* Erste findet im Rathaus der zweite (moderne) Abend vom Kammerleiter Hans Gierke statt.

* Der Bläserverein unter Protectorat des Herrn Commerzienrat Blüthner gibt sein vierzigjähriges Concert am 31. October (Reformationstag) in der Albertshalle. Als Solist ist der sehr geschätzte, frühere Solo-Solist unserer Gewandhausorchester, Herr Georg Wille, jetzt in Dresden, gemann worden.

* Albert Vorhies's Geburtstagsfeier. Bis vor Kurzem waren wichtige Daten aus dem Leben Vorhies's in Dunkel gehüllt. Mit der Genealogie seines Vaters hat es Vorhies niemals genau genommen. So entsand ihm das Datum seiner Geburt unbekannt und dem Gedächtnis. Er erinnerte sich noch 25 Jahren nach dem Tode, daß er am 1. Januar 1823 in Wien mit seinem geliebten Vater den Bund der Ewigkeit eingegangen war. Doch dieser Tag oder der 30. Januar geteilt, das ist dem Meister nicht klar. Er fertigte daher seine Silberne Hochzeit an irgend einem Tage der christlichen Jahreszeit 1848, und es war natürlich bei dieser Zeit seines Lebens in Zweifel gezogen. Er selber glaubt, daß er am 23. October 1803 geboren ist, und dieses Datum ist ihm auch in alle Biographien und Werke übergegangen, so daß jetzt eine betrübliche Reimungsfeierlichkeiten absteht, die die Gedenkfeierlichkeiten schon in diesem Jahre zu begehen lie. Erst vor einigen Jahren hat der Sohn des Meisters, Hans Vorhies, die Eintragung im Kirchenbuch eingesehen und dabei festgestellt, daß das Geburtsdatum Albert Vorhies's 1801 gewesen. Der Festantrag im Register der Pfarre zu Berlin lautet: am 23. November 1801 in Halle. Vater: Herr Carl-Erhard Vorhies; Mutter: Frau Johanna Elisabeth Vorhies geb. Schmidt; Taufpaten: Madame Vorhies, Herr Friedrich Vorhies, Madame Vorhies, Herr Carl-Erhard Vorhies, Madame Vorhies, Herr Carl-Erhard Vorhies. Dieses amtliche Zeugnis hat sich jeder Zweifel, und so wird es denn für immer bei dem 23. October 1801 verbleiben. Dieses Datum wird auch auf der Gedächtnisfeier figurieren, die am 23. October 1901 an der Gedächtnisfeier des Jubiläums in der Albertshalle zu Berlin (jetzt Rathaus Rudolphstr.) stattfinden werden soll. Diese Gedächtnisfeier ist die erste, die das Comité zur Erinnerung an Albert Vorhies-Denkmal in Berlin. Für dieses Datum wird auch ein Festprogramm erlassen werden, das die Bedeutung des Geburtstages als ein Ereignis darstellt, durch zahlreiche Spenden an dem Jubiläumstage dieses nationalen Festes mitwirken.

* Das zweihundertjährige Jubiläum des Claviers. Gerade vor zweihundert Jahren lebte am Hofe des kaiserlichen Friedrichs ein Pianist, ein Virtuose, ein Meister, ein Name, der sich nicht nur in der Musikgeschichte, sondern auch in der Geschichte der Menschheit hat. Es war ein Mann, der die Kunst des Claviers zu einer Höhe brachte, die bis dahin nicht erreicht war. Sein Name war Johann Sebastian Bach. Er lebte von 1685 bis 1750. In diesem Jahre wird sein zweihundertjähriges Jubiläum gefeiert. Die Feierlichkeiten werden in allen Kirchen und Konzertsälen stattfinden. Die Musikwelt wird sich freuen, die Werke dieses großen Meisters zu hören. Die Feierlichkeiten werden ein Fest der Musik sein, das die Herzen aller Menschen erfreuen wird.

* Die Umwandlung oder vielmehr das Schwinden des Wagner'schen Dramas in ein Drama. In einem Briefe aus Rom am 10. März 1890 an den italienischen Schriftsteller, Ettore Schmitz, hat Wagner geschrieben: „Ich habe eine neue Idee, die ich Ihnen mitteilen möchte. Sie besteht darin, das Drama zu umwandeln. Ich möchte es in ein Drama verwandeln, das die Herzen aller Menschen erfreuen wird. Ich möchte es in ein Drama verwandeln, das die Herzen aller Menschen erfreuen wird. Ich möchte es in ein Drama verwandeln, das die Herzen aller Menschen erfreuen wird.“

* Die Umwandlung oder vielmehr das Schwinden des Wagner'schen Dramas in ein Drama. In einem Briefe aus Rom am 10. März 1890 an den italienischen Schriftsteller, Ettore Schmitz, hat Wagner geschrieben: „Ich habe eine neue Idee, die ich Ihnen mitteilen möchte. Sie besteht darin, das Drama zu umwandeln. Ich möchte es in ein Drama verwandeln, das die Herzen aller Menschen erfreuen wird. Ich möchte es in ein Drama verwandeln, das die Herzen aller Menschen erfreuen wird. Ich möchte es in ein Drama verwandeln, das die Herzen aller Menschen erfreuen wird.“

Somit ist für die absolute Melodie, die der Erfinder des Bellinoni'schen Systems, und ferner, daß das Wagner'sche System nicht eine Uebertreibung ist. Denn die absolute Melodie ist nicht die dramatische Melodie, die man in Wagner'schen Opern findet. Die absolute Melodie ist die Melodie, die man in Wagner'schen Opern findet. Die absolute Melodie ist die Melodie, die man in Wagner'schen Opern findet.

Notizen. Nachdem Präfes W. im 13. gegen das königl. Hoftheater in Dresden contraindicativ geworden ist und ein Engagement in Dresden angenommen hat, ist von der Königl. Generaldirection Präfes W. in Dresden als Solist abgetreten, und zwar zunächst provisorisch, verfristet worden. — In der Dresdener Hofoper wird jetzt Herr W. in Dresden als Solist abgetreten, und zwar zunächst provisorisch, verfristet worden. — In der Dresdener Hofoper wird jetzt Herr W. in Dresden als Solist abgetreten, und zwar zunächst provisorisch, verfristet worden.

* Ueber die Aufführung werden wir einen Specialbericht auf der Seite unserer gelehrten Mitarbeiter Herrn Segny bringen. Die Red.

Literatur und Theater.

C. E. Schulz Preuss über Schriftstellerberuf. In der Monatsheft der Zeitschrift „Die Kunst“ hat C. E. Schulz Preuss über den Schriftstellerberuf geschrieben. Er bespricht die Schwierigkeiten, die ein Schriftsteller auf dem Wege zum Ruhm zu überwinden hat. Er bespricht die Schwierigkeiten, die ein Schriftsteller auf dem Wege zum Ruhm zu überwinden hat. Er bespricht die Schwierigkeiten, die ein Schriftsteller auf dem Wege zum Ruhm zu überwinden hat.

Er eifert sehr für Mannigfaltigkeit der Gaben, und daß die Bühne keine Gabe zurücklassen sollte. Daß er niemals geträumt werden kann, wiewohl er genau — danach! Wir geben die 1200 Reichsmark der zweijährigen Stagerung auch nicht mehr als eine hübsche Zugabe zu der Einnahme der dramatischen Literatur. Es kann sie ja jeder der Publizisten der dramatischen Literatur. Es kann sie ja jeder der Publizisten der dramatischen Literatur.

Notizen. Das Oberbühnenamt des Hoftheaters in Königsberg hat für die dreimonatliche Saison außer einer fünftägigen Subvention von 1000 A. von der Königl. Hoftheaterverwaltung ein Zuschuß von 1000 A. für die Subvention der Subvention erhalten. — Das Oberbühnenamt des Hoftheaters in Königsberg hat für die dreimonatliche Saison außer einer fünftägigen Subvention von 1000 A. von der Königl. Hoftheaterverwaltung ein Zuschuß von 1000 A. für die Subvention der Subvention erhalten.

* Vom Heberbreitel. Karl Gedell, der gegenwärtig in Berlin wohnt, sendet der „Zeit.“ aus dem folgenden Briefe:

Vom Heberbreitel. Ich habe nicht als ein großer Dank, der Heberbreitel. Ich habe nicht als ein großer Dank, der Heberbreitel. Ich habe nicht als ein großer Dank, der Heberbreitel. Ich habe nicht als ein großer Dank, der Heberbreitel.

Schöne Künste.

Annahmestückung J. B. Wittenberg-Blind. Die Kunstwerke, welche Wittenberg-Blind geschaffen hat, tragen das Gepräge der Natur mit dem Charakter des Künstlers. Die Kunstwerke, welche Wittenberg-Blind geschaffen hat, tragen das Gepräge der Natur mit dem Charakter des Künstlers. Die Kunstwerke, welche Wittenberg-Blind geschaffen hat, tragen das Gepräge der Natur mit dem Charakter des Künstlers.

Verteuerung der Kunststoffe und höherer als bisher. Die Kunststoffe sind in den letzten Jahren sehr verteuert worden. Die Kunststoffe sind in den letzten Jahren sehr verteuert worden. Die Kunststoffe sind in den letzten Jahren sehr verteuert worden.

Vermishtes.

C. E. Heber die Gefangennahme des Räubers Rufino. Das ist eine sehr interessante Geschichte. C. E. Heber die Gefangennahme des Räubers Rufino. Das ist eine sehr interessante Geschichte. C. E. Heber die Gefangennahme des Räubers Rufino. Das ist eine sehr interessante Geschichte.

Ueber die neueste Mode in der weiblichen Haartracht. Die neuesten Moden in der weiblichen Haartracht sind sehr interessant. Die neuesten Moden in der weiblichen Haartracht sind sehr interessant. Die neuesten Moden in der weiblichen Haartracht sind sehr interessant.

Wasserkühler ist eine moderne Fabrik-Einrichtung mit 8 Pl. Wasserwerk... Weinhandlung zu verkaufen.

Concursmasse, Zie Westbände der Schneiderei... Brautpaar, elegante, vollständig neue komplette Küche-Einrichtung.

Möbel, Spiegel, Schrank, Kommode... Flottes Cigarrengeschäft mit Concessionen in der Stadt.

Thätiger oder stiller Theilhaber, mit 70-80,000 Mark Umlage... Pianinos, Flügel, J. Kreutzbach, Thomae.

Pianinos, Flügel, J. Kreutzbach, Thomae... Pianinos, Flügel und Harmoniums mit und ohne Orgel-Pedal.

Friedr. Trebst, Wagenfabrik, Werkstr. 43/47, Telefon 2441... Luxus- u. Sportwagen, Motorwagen.

Wegen Aufgabe der Equipage, alle Systeme, Gebrauchte Singer-Maschinen von 15 A an.

H. Schube, Peterstr. 34... Pfaff, Pfaff, Stoknadeln, Pfaff-Gesellschaft.

Möbel, Ausverkäufe, betriebskapital, 350,000 Mark, Personalcredit.

Stellengesuche, Junger Contorist, Junger Mann, Herrschaftsgärtner, Lehrling.

Kaufgesuche, Altes Gold, Silber, Boas und sämtliche Peltsachen, Möbel.

Möbel, Ausverkauf, Wegen Umlage und der Reparatur... Möbel, Ausverkauf.

Möbel, Ausverkauf, Wegen Umlage und der Reparatur... Möbel, Ausverkauf.

Möbel, Ausverkauf, Wegen Umlage und der Reparatur... Möbel, Ausverkauf.

Halbwächte Erntemann, Berliner Oefen, Heirathsgesuche, Relohe, Offene Stellen, Reisender.

Transport-Versicherung, Ausländische angehende Gesellschaft hat ihr General-Mandat für das Königreich Sachsen zu vergeben.

Leitender Redacteur, für eine partielle Beurlaubung nationaler Richtung in geistig sehr rege Stadt.

Verkaufserinnen, für die Herren Chefs, Verkaufserin, für die Herren Chefs.

Heißiges Mädchen, für geehrte Herrschaften, für die Herren Chefs.

Stellengesuche, Junger Contorist, Junger Mann, Herrschaftsgärtner, Lehrling.

Kaufgesuche, Altes Gold, Silber, Boas und sämtliche Peltsachen, Möbel.

Möbel, Ausverkauf, Wegen Umlage und der Reparatur... Möbel, Ausverkauf.

Möbel, Ausverkauf, Wegen Umlage und der Reparatur... Möbel, Ausverkauf.

Möbel, Ausverkauf, Wegen Umlage und der Reparatur... Möbel, Ausverkauf.

Möbel, Ausverkauf, Wegen Umlage und der Reparatur... Möbel, Ausverkauf.

Möbel, Ausverkauf, Wegen Umlage und der Reparatur... Möbel, Ausverkauf.

Möbel, Ausverkauf, Wegen Umlage und der Reparatur... Möbel, Ausverkauf.

Möbel, Ausverkauf, Wegen Umlage und der Reparatur... Möbel, Ausverkauf.

Möbel, Ausverkauf, Wegen Umlage und der Reparatur... Möbel, Ausverkauf.

Stallungen, Remisen, Gottschedstr. 5, Christianstr. 21, Marienstr. 21, Dresdner Str. 6, Dufourstr. 2, Salomonstr. 14, Mozartstr. 5.

Gottschedstr. 20, 3 herrschaftl. Wohnungen, Christianstr. 26, Bureau für Rechtsanwält etc., Marienstr. 19, 2 Fabrikäle, Meudelsohnstr. 7, Rahe am Rosenthal, Göhrstr. 10, An ruhige Leute.

Garçonlogis, Pension Kramer, Reußen, Lange Str. 15, Lange Str. 15, An ruhige Leute.

Cacao, Faistaff, Weinstube Oesteria, Wilh. Kämpf, Cacao, Faistaff, Weinstube Oesteria.

Cacao, Faistaff, Weinstube Oesteria, Wilh. Kämpf, Cacao, Faistaff, Weinstube Oesteria.

Cacao, Faistaff, Weinstube Oesteria, Wilh. Kämpf, Cacao, Faistaff, Weinstube Oesteria.

Cacao, Faistaff, Weinstube Oesteria, Wilh. Kämpf, Cacao, Faistaff, Weinstube Oesteria.

Cacao, Faistaff, Weinstube Oesteria, Wilh. Kämpf, Cacao, Faistaff, Weinstube Oesteria.

Cacao, Faistaff, Weinstube Oesteria, Wilh. Kämpf, Cacao, Faistaff, Weinstube Oesteria.

Cacao, Faistaff, Weinstube Oesteria, Wilh. Kämpf, Cacao, Faistaff, Weinstube Oesteria.

Cacao, Faistaff, Weinstube Oesteria, Wilh. Kämpf, Cacao, Faistaff, Weinstube Oesteria.

Cacao, Faistaff, Weinstube Oesteria, Wilh. Kämpf, Cacao, Faistaff, Weinstube Oesteria.

Cacao, Faistaff, Weinstube Oesteria, Wilh. Kämpf, Cacao, Faistaff, Weinstube Oesteria.

Cacao, Faistaff, Weinstube Oesteria, Wilh. Kämpf, Cacao, Faistaff, Weinstube Oesteria.

Cacao, Faistaff, Weinstube Oesteria, Wilh. Kämpf, Cacao, Faistaff, Weinstube Oesteria.

Krystall-Palast-Theater.

Neuer Spielplan! Zum ersten Male in Europa: The amerie Beauty Violet Holls Amerikanische Sangerin. Morten et Elliot, 4 Herberts, José Almasio, Arra Mozza, Los Freydos, 8 Harveys, Tity Buscany, 4 Madcaps, Possner-Ralphen.

Battenberg.

Täglic Abends 8 Uhr Künstler-Vorstellung. Staley & Birbeck, die musikalische Schmiede. Grosser phänomenaler Verwandlungs-Act.

Hôtel Stadt Nürnberg.

Heute Montag und die folgenden drei Tage Grosse Concerte der beliebten Neumann'schen Leipziger Sanger und Humoristen.

Neu! Weissenburg Sturm der Preussen und Bayern auf Weissenburg am 4. August 1870. Panorama am Rossplatz.

Panorama

Heute Grosses Militär-Concert ausgeführt von der Capelle des 179. Infant.-Regiments.

Etablissement Sanssouci, Gr. Elite-Ball. Feenhafte Beleuchtung. Grandiose Hallmusik.

Gute Quelle.

Täglic: Grosse Familien-Concerte, ausgef. von der Hauscapelle. Dir.: Herr Capellmeister Hügel.

Schützenhaus

Heute Montag: Grosses Militär-Concert und Ball von der Capelle des Train-Bataillons Nr. 19.

Reichsverweser,

Extra-Concert nach Wiener Art von der Capelle Erdmann Hartmann.

Wintergarten

Restaurant, Café und Stehbierhalle, Wintergartenstr. 3/5.

Restaurant zum Johannisthal

wieder eröffnet! Essal, Regeltbahn und Gesellschaftszimmer haben den geübten Vereinen wieder zur Verfügung.

Wieder-Eröffnung des „Wettiner Hof“

Herrenkeller, Weinstuben Georgenstr. 1b, Nähe Rytha-Palast und Schönele.

G. Michaelis Weinstuben

E. Schoebel's Weinstuben 50 Windmühlenstr. 50. Wein in Flaschen und Gläsern.

Stieglitz's Hof, Markt 13.

L. Hoffmann's Restaurant, Gosenstube und Glascolonnaden.

Restaurant Vereins-Brauerei

Gosenschenke - Eutritzsch. Schweinsknochen mit Klößen.

Kaufmännischer Verein.

zur Beschaffung preisw. Wohnungen in Leipzig. Sparcasse. Verzinsung 4%.

Für Musikliebhaber.

Von Sonntag, den 20. früh, bis Mittwoch, den 23. October Abends, ist im Hôtel zum grünen Baum eine grössere Sammlung wertvoller italienischer Violinen und Cellis zu Jedermanns Ansicht ausgestellt.

Reclamen.

Bereinigte Tischlermeister Möbel

Ehrenpreis Leipzig 1897 Silberne Medaille.

Riedel-Verein.

Heute Probe! Damen 7, Herren 8 Uhr. Leipziger Künstler-Verein.

Familien-Nachrichten.

Frau verw. Cantor Merker bringt es sich, alles, was sowohl in den Tagen schwerer Krankheit, als auch beim Tode der mit Liebesfleiss, wie und mit Eifer und Eifer in so vielfältiger und beständiger Weise umgeben haben, hierdurch auf empfindliche, wahrhafte Dank auszudrücken.

Die Beerdigung der Frau Hedwig Brunow geb. Dörmel findet Dienstag Vormittag 11 Uhr von der Capelle des Johannistriedhofes statt.

„Pietät“

Beerdigungsanstalt. 28. Matthäikirchhof 28.

Leipziger Kurbad.

Schwimmbad: Für Damen geöffnet: Montag, Mittwoch, Sonntag 2-5 Uhr Nachm. u. Sonntag, Donnerstag u. Freitag von 9-11 Uhr Vorm.

Marlenbad.

Telephon Elektrisches Liothell-Bad „Helios“

Sophienbad.

Diana-Bad. Augustus-Bad. Johanna-Bad. Saxonia-Bad.

Speiseanstalt

Heute Ab. 7 U. M. B. — 8 1/2 U. B. M. — A.

Königreich Sachsen.

20. October. Auf das Jubiläumstrogramm an Sr. Majestät Kaiser Wilhelm II. ging dem Vortellensbunde folgende Antwort zu: „Se. Majestät der Kaiser und Königin haben den Jubiläumsgedächtnis anzugewandten und lassen vielmals danken.“

Die heutigen Mittheilungen des Herrn Prof. Dr. Baldamus über: „Die deutsche Wiltchen Bewegung in ihrer wahren geschichtlichen Bedeutung.“

Besser werden. In diese Stadt gehört zu den Gemeindefreien, die die Idee zur Errichtung von Volksbibliotheken am frühesten und ergriffen haben. Hier war seiner Zeit Herrmanns Vordere einer der Ersten, der für Volksbibliotheken eintrat; im Jahre 1842 bestimmte Stadtgerichtsrath Wolff 17800 Mark zur Gründung einer Volksbibliothek in Leipzig.

Alle für diesen Theil bestimmten Sendungen sind zu richten an dessen verantwortlichen Redacteur G. C. Basse in Leipzig. — Erscheinung: nur von 10-11 Uhr Vorm. und von 4-5 Uhr Nachm.

Elektricitätswerte.

Berlin, 19. October. Der 'Welt-Atlas' schreibt: In den letzten Tagen traten an der Rhein-Vertragsbestimmung...

Statistik des Produktverkehrs auf den Eisenbahnen nach und von Leipzig im 3. Vierteljahr 1901.

Table with columns for 'I. Eingang' and 'II. Versand' showing various goods like 'Weizen', 'Korn', 'Kohle', etc., with their respective weights and values.

Witzteil von der Kanzlei der Handelskammer.

Nummer 334 behandelt, auch wenn sie mehr als 25 Proc., jedoch nicht mehr als 50 Proc. freie Zölle...

Table listing various electrical products and their prices, including 'Elektromotoren', 'Lampen', 'Kabel', etc.

Das Eisenbahn-überlagernde Maßnahme auf außerordentlicher Sitzung...

Die Erzeugung solcher concentrirter Salze hat sich in den letzten 17 Jahren erheblich gesteigert...

Die Erzeugung solcher concentrirter Salze hat sich in den letzten 17 Jahren erheblich gesteigert...

Die Erzeugung solcher concentrirter Salze hat sich in den letzten 17 Jahren erheblich gesteigert...

Die Erzeugung solcher concentrirter Salze hat sich in den letzten 17 Jahren erheblich gesteigert...

Die Erzeugung solcher concentrirter Salze hat sich in den letzten 17 Jahren erheblich gesteigert...

Die Erzeugung solcher concentrirter Salze hat sich in den letzten 17 Jahren erheblich gesteigert...

Die Erzeugung solcher concentrirter Salze hat sich in den letzten 17 Jahren erheblich gesteigert...

Die Erzeugung solcher concentrirter Salze hat sich in den letzten 17 Jahren erheblich gesteigert...

Die Erzeugung solcher concentrirter Salze hat sich in den letzten 17 Jahren erheblich gesteigert...

Die Erzeugung solcher concentrirter Salze hat sich in den letzten 17 Jahren erheblich gesteigert...

Die Verwendung der Kalisalze in der deutschen Landwirtschaft.

Seit dem Jahre 1857 nicht das preussische Kalisalzwerk in Bitterfeld...

Kaliumsalze.

Chemische Industrie. Vereinfachung des Kaliumsalzes...

Technisches.

Verbindung des Natriumchlorids mit Wasser...

Vermischtes.

Leipzig, 19. October. Die Vertheilung der...

Die Vertheilung der...

Die Vertheilung der...

Die Vertheilung der...

Die Vertheilung der...

Die Vertheilung der...

Die Vertheilung der...

Die Vertheilung der...

Die Vertheilung der...

Die Vertheilung der...

Die Vertheilung der...

Die Vertheilung der...

Die Vertheilung der...

Die Vertheilung der...

Die Vertheilung der...

Die Vertheilung der...

Die Vertheilung der...

Die Vertheilung der...

Die Vertheilung der...

Die Vertheilung der...

Die Vertheilung der...

Die Vertheilung der...

Die Vertheilung der...