

Bezugs-Preis

In der Hauptredaktion oder den im Gebiete...

Redaktion und Expedition:

Johannisplatz 8.

Bersprecher 153 und 222.

Filialredaktionen:

Mitteleuropäische, Universitätsstr. 2.

H. Böhm, Rathhausstr. 14, u. Königpl. 7.

Haupt-Filiale Dresden:

Streitenerstraße 6.

Bersprecher Amt I Nr. 1713.

Haupt-Filiale Berlin:

Königsplatzstr. 116.

Bersprecher Amt VI Nr. 3003.

Leipziger Tageblatt und Anzeiger.

Amtsblatt des königlichen Land- und Amtsgerichtes Leipzig, des Rathes und Polizei-Amtes der Stadt Leipzig.

Anzeigen-Preis

die 6spaltige Zeile 25 A.

Reklamen unter dem Redaktionsdruck...

Annahmestunde für Anzeigen:

Morgen-Ausgabe: Vormittag 10 Uhr.

Morgen-Ausgabe: Nachmittags 4 Uhr.

Anzeigen sind stets an die Expedition zu richten.

Die Expedition ist Wochenlang ununterbrochen geöffnet von früh 8 bis Abends 7 Uhr.

Trud und Verlag von G. Holz in Leipzig.

Aus der Woche.

Mit tiefem, lange nicht beobachtetem Ernst beurteilen die norddeutschen nationalen Vorkämpfer...

Die Wirkung des Ereignisses ist — unverkennbar — eine solche. Aber was die Wirkung dieser Wirkung...

Die Wirkung des Ereignisses ist — unverkennbar — eine solche. Aber was die Wirkung dieser Wirkung...

Die Wirkung des Ereignisses ist — unverkennbar — eine solche. Aber was die Wirkung dieser Wirkung...

Die Wirkung des Ereignisses ist — unverkennbar — eine solche. Aber was die Wirkung dieser Wirkung...

wird das Gelingen und Impulse im Wesen des Arbeiters...

In Frankreich ist das unter dünner Schirmende glühende Revanchefeuer wieder einmal emporgelodert...

Die Wirkung des Ereignisses ist — unverkennbar — eine solche. Aber was die Wirkung dieser Wirkung...

Die Wirkung des Ereignisses ist — unverkennbar — eine solche. Aber was die Wirkung dieser Wirkung...

Die Wirkung des Ereignisses ist — unverkennbar — eine solche. Aber was die Wirkung dieser Wirkung...

gang. In gar vielen Fällen ist der Gegensatz zwischen Arbeitern und Arbeitnehmern durch die Wahlen...

Bei den Gewerbevereinigungen haben auch im letzten Jahre die von den freien Gewerbetreibenden...

Die Wirkung des Ereignisses ist — unverkennbar — eine solche. Aber was die Wirkung dieser Wirkung...

Die Wirkung des Ereignisses ist — unverkennbar — eine solche. Aber was die Wirkung dieser Wirkung...

Die Wirkung des Ereignisses ist — unverkennbar — eine solche. Aber was die Wirkung dieser Wirkung...

wird, daß die Beschäftigung solcher Kinder in der Zeit vom 1. April bis 30. September von 5 1/2 Uhr Morgens...

Die Wirkung des Ereignisses ist — unverkennbar — eine solche. Aber was die Wirkung dieser Wirkung...

Die Wirkung des Ereignisses ist — unverkennbar — eine solche. Aber was die Wirkung dieser Wirkung...

Die Wirkung des Ereignisses ist — unverkennbar — eine solche. Aber was die Wirkung dieser Wirkung...

Die Wirkung des Ereignisses ist — unverkennbar — eine solche. Aber was die Wirkung dieser Wirkung...

Deutsches Reich.

B. Berlin, 23. August. (Die evangelische Bewegung in Desterreich und der deutsche Alerisalismus.)

Die Wirkung des Ereignisses ist — unverkennbar — eine solche. Aber was die Wirkung dieser Wirkung...

Die Wirkung des Ereignisses ist — unverkennbar — eine solche. Aber was die Wirkung dieser Wirkung...

B. Berlin, 23. August. (Privattelegramm.) Eine Mitteilung kürzige Blätter, der deutsche Reichstags...

Die Wirkung des Ereignisses ist — unverkennbar — eine solche. Aber was die Wirkung dieser Wirkung...

Die Wirkung des Ereignisses ist — unverkennbar — eine solche. Aber was die Wirkung dieser Wirkung...

A. Vosen, 23. August. (Privattelegramm.) Der Redacteur Gopinad von Djermit Pognanoff...

Die Wirkung des Ereignisses ist — unverkennbar — eine solche. Aber was die Wirkung dieser Wirkung...

Die Wirkung des Ereignisses ist — unverkennbar — eine solche. Aber was die Wirkung dieser Wirkung...

PATENTE u. s. w. Patentanwalt SACK

Dr. O. S. ... Herr ...

Neues Theater. Sonntag, den 24. August 1902. Anfang 6 Uhr.

Die Männer-Übte werden ausgesetzt unter Aufsicht von ...

Einladung 1/8 Uhr. Anfang 6 Uhr. Ende 1/11 Uhr.

Altes Theater. Sonntag, den 24. August 1902. Anfang 7 Uhr.

Der Pfarrer von Kirchfeld. Sonntag, den 24. August 1902. Anfang 7 Uhr.

Stendalische Freie. Sonntag, den 24. August 1902. Anfang 7 Uhr.

Battenberg-Theater. Sonntag, den 24. August, Abends 8 Uhr: Der Amerika-Seppl.

Silberkränze Silberbouquets Nippes zu Verlobungen H. L. Böhme

Karl Körnes. Stößergasse 5, Nähe Thonmühlengasse. Garten-, Wasser- und Salzen-Feuerwerk

Photographische Vergrößerungen. Einzige Spezialität. Schäfer & Koch

Billige Spezialitäten in akademischen Theater- und Kegelzimmern. O. H. Meder

Kascha Progressiv. Kosmetikum für Damen. Kascha

Cosmos Seife. Aromatische Eibischwurzel-Seife. Cosmos

Wasche mit Luhns. Tageswasche mit Luhns

Oscar Fichtner & Comp. Möbelfischlerei verbunden mit Polster- und Dekorationswerkstätten

Schaufenster jeder Branche und Preislage. J. & G. Gottschalck

Photographische Aufnahmen von Handlungen, Interieurs, etc. Photogr. Ferd. Dieck

otto Pohley's Ständiger = Gratis = Unterricht im Nähen-Stricken & Stopfen

Grosse Berliner Kunstausstellung Berlin im Landes-Ausstellungsgebäude 1902

Permanente Ausstellung der echten Steiner'schen Reformbetten. Steiner's Triumph-Bettstellen

Sonder-Ausstellung. In dem Laden an der Bote- und Gottschalckstrasse (Central-Theater-Gebäude)

Kein Besucher Dresdens welcher schnell, gut und billig frühstücken oder zu Mittag und Abend essen will

Dresdener Hauptfiliale des Leipziger Tageblattes. Dresden. Empfehlenswerthe Hotels, Restaurants, Vergnügungs-Etablissements etc.



Julius Feurich
Königl. Sächs. und Kaiserl. Oesterr. u.
Königl. Ung. Hof-Pianosorte-Fabrik
Leipzig
Colonnadenstr. 30.

Feurich Flügel Feurich Pianinos

Leipzig 1897 allerhöchste Auszeichnung
„für technisch und künstlerisch vollendete Flügel und Pianinos“

Gegründet 1851.
Fabrikat ersten Ranges.
Vielfach prämiert.
Kgl. Sächs. Staats-Medaille.



Tanz-Unterricht.

Offenlie mit Hochachtung bekannt zu geben, daß ich die für September angelegten Kurse für Damen und Herren, für die **Wochentagsabendsstunden am 17.**, für die **Samstagsnachmittagsstunden am 28. September** eröffnen.
Extracurse und Familienkurse, auch **Wochentagsnachmittagskurse**, beginnen mit Anfang October. Günstige Anmeldungen nehme von 11-3 Uhr tägl. oder 7-9 Uhr Wochenends entgegen.
Gustav Engelhardt.
Tanzunterrichtsstelle und Wohnung: **Reichsstraße 33/35.**

E. Bachmann & Reiter,

Lutherstrasse 6. **Maschinen-Fabrik, Leipzig-Remnitz.** Fernspr. 203.
Kesselschmiede und Dampfhammerbetrieb
Dampfkessel verschiedener Systeme, sowie jeder Größe.
Behälter für alle Arten von Flüssigkeiten.
Apparate für chemische Fabriken, Färbereien, Brauereien, Zuckerfabriken etc. etc.



Pfaff-Nähmaschinen

für Familiengebrauch u. gewerbliche Zwecke.
Die Pfaff-Nähmaschinen sind mit peinlichster Sorgfalt aus den besten und besten Materialien hergestellt, welche in jeder Hinsicht die höchste Dauerhaftigkeit und unterbreiten sich sowohl in ihrer Gediegenheit, als auch in Ausdauer und Verbesserungen ganz wesentlich von den gewöhnlichen billigen Maschinen, wie sie heute zum Schaden der Käufer so vielfach angeboten werden. — Der neue selbstregulierende Lauf der Nadel bürgt dem Käufer dafür, daß er mit der Pfaff-Nähmaschine das Beste erhält, was bei Nähmaschinen überhaupt zu erzielen ist.
Die Pfaff-Nähmaschinen eignen sich auch vorzüglich zur Kunstnäherie.
Niederlagen in fast allen Städten.
G. M. Pfaff, Nähmaschinenfabrik, Kaiserslautern.
Gegründet 1862. 1000 Arbeiter.



Betreiber für Leipzig: Otto Pohley, Brühl 5
und dessen Filiale Remnitz, Kreuzstr. 36, Siegfert Schnurpfeil Nachf. Inh. Hermann Filling.

Welt-Ausstellung Paris 1900.
Goldene Medaillen
als höchste Auszeichnung.
Sächs.-Thüring. Industrie- u. Gewerbe-Ausst. Leipzig 1897.

Falz & Werner

Fabrik photographischer Apparate (Dampftrieb)
Ecke Markt. **2 Grimmaische Str. 2** Neben Auerbach's Hof.
Schüler-Apparate, Reise-Apparat, Klapp-Cameras, Kodaks, Magazin-Cameras

Veni-Vidi-Viel, „Triumph 1901“
Derselbe mit 3 Zählern, 3 Zählern u. für 12 Blätter „A 8.“
Billig **„Tip-Top“** Vorzüglich
Celloidin-Papier, „Zukunft“
Postkarten, Entwickler — Tonbäder — Chemikalien
Dunkelkammern Aufbewahrungsschränke

Welt-Ausstellung Paris 1900. Goldene Medaillen als höchste Auszeichnung. Sächs.-Thüring. Industrie- u. Gewerbe-Ausst. Leipzig 1897.

Falz & Werner
Fabrik photographischer Apparate (Dampftrieb)
Ecke Markt. **2 Grimmaische Str. 2** Neben Auerbach's Hof.

Schüler-Apparate, Reise-Apparat, Klapp-Cameras, Kodaks, Magazin-Cameras

Veni-Vidi-Viel, „Triumph 1901“
Derselbe mit 3 Zählern, 3 Zählern u. für 12 Blätter „A 8.“
Billig **„Tip-Top“** Vorzüglich
Celloidin-Papier, „Zukunft“
Postkarten, Entwickler — Tonbäder — Chemikalien
Dunkelkammern Aufbewahrungsschränke

Ziehung vom 11. bis 13. Sept. 1902
3te Königsberger Geld-Lotterie
15 000 Geldgewinne: Mark
250 000
Höchstertrag im günstigsten Falle: M.
100 000

1 Präm. 75 000 — 75 000 M.
1 Gew. 25 000 — 25 000 „
1 „ 10 000 — 10 000 „
1 „ 5 000 — 5 000 „
1 „ 3 000 — 3 000 „
1 „ 2 000 — 2 000 „
2 „ 1 000 — 2 000 „
3 „ 500 — 1 500 „
4 „ 300 — 1 200 „
5 „ 200 — 1 000 „
40 „ 100 — 4 000 „
126 „ 50 — 6 300 „
397 „ 30 — 11 910 „
1000 „ 20 — 20 000 „
3000 „ 10 — 30 000 „
10418 „ 5 — 52 080 „

Loses 5 Mark, Porto u. Liste 30 Pf., einschließlich auch gegen Nachnahme

Carl Heintze
in Gotha
und alle besseren Loggeschäfte.
Haupt-Vertrieb: **Felix Fliess,**
Kgl. Sächs. Lot.-Coll., Pfaffenw. Str. 7
Auch zu haben bei:
Friedr. Köthe, Nürnberger Str. 5,
Bernh. Horst, Katharinenstr. 31


Pflege die Zähne mit:
Tilit

Bei Blasen- und Harnröhrenleiden
mit **Tarolinecapseln**

Nur kurze Zeit!
Linoleum
fast neu zu spottpreisen bei
R. Grismeyer, Ratsmarkt 3,
Ecke Salzgässchen.

P. P.
Hierdurch beehren wir uns ergebenst mitzutheilen, dass wir den **Allein-Vertrieb** unserer sämtlichen bestens renommirten **Gas-Apparate** als **Kocher, Herde, Heiz- und Bade-Oefen, Wasseranwärmer, Plätteisen-Erhitzer, Friseur-Apparate für Leipzig und Vororte** der Firma **Karl Schroeder & Co. in Leipzig** Gasanlagen und Beleuchtungsgegenstände **Schlossgasse 7/11 u. Burgstrasse 29** übertragen haben.
Moderne Gas-Oefen nach Special-Zeichnungen.
Anschläge auf grössere Anlagen kostenlos.
Actiengesellschaft Schaeffer & Waleker
Berlin S.W., Lindenstrasse 18/19.

Mehr als 300 Anlagen ausgeführt!
Billigste Betriebskraft der Gegenwart!



Kraftsmotor „Benz“ von 4-100 P. S. Sein Gas selbst erzeugend und mit 1 bis 2 1/2 Pfg. pro P. S. u. Stde. arbeitend unter Garantie für Betriebsicherheit. Preisliste durch Generalvertreter **Robert Vieweg, Dresden-A., Christianstr. 39.** Lager von Automobilen für alle Zwecke.

Es gibt keinen schmutzigen Teppich mehr!
Luminol reinigt Teppiche, Sophas, Stoffe;
Luminol frischt die Farben auf;
Luminol desinfiziert, tötet Motten;
Luminol ist unschädlich, billig, gut;
Luminol ist überall käuflich.
Preis: 5 Liter-Blechkanne Mk. 3.
General-Vertrieb für Königreich u. Prov. Sachsen, Schlesien excl. Reg. Oppeln:
Paul Horra, Leipzig-Lindenau, Umlandstr. 2a.
Alleinige Fabrikanten:
Luminol-Gesellschaft m. b. H. Berlin O. 27.
Wiederverkäufer an allen Plätzen gesucht.



Ascherslebener Maschinenbau-Aktiengesellschaft
(vormals **W. Schmidt & Co.**),
Aschersleben.
Präzisionsdampfmaschinen aller Art, insbesondere **Heissdampfmaschinen, Ueberhitzer.** Patent **Schmidt.**
Kondensations- u. Rückkühlanlagen.
Vertreter für Kreisgaukreisamt Leipzig:
Ingenieur R. Scheibe jun., Leipzig, Hobe Str. 15.

Höchste Neuheit:
Faltengürtel für jede Costum passender eleganter Damengürtel
Gürtelschlösser in reichhaltigster Auswahl u. sehr preiswerthen Mustern empfohlen
Rudolph Ebert
5 Thomagasse 5.
Oderj. Lehr. Zeilagen.

Ämtlicher Theil.

Bekanntmachung.

Die Generalrevision der Trochsen II. Klasse betreffend.

Die Generalrevision der Trochsen II. Klasse mit ungeraden Nummern findet...

Versteigerung.

Im dem Versteigerungsausschuss des Königl. Amtsgerichts...

Konkursverfahren.

Im dem Konkursverfahren über das Vermögen des Kaufmanns...

Versteigerung.

Im dem Versteigerungsausschuss des Königl. Amtsgerichts...

Konkursverfahren.

Im dem Konkursverfahren über das Vermögen des Kaufmanns...

Versteigerung.

Im dem Versteigerungsausschuss des Königl. Amtsgerichts...

Konkursverfahren.

Im dem Konkursverfahren über das Vermögen des Kaufmanns...

Versteigerung.

Im dem Versteigerungsausschuss des Königl. Amtsgerichts...

Konkursverfahren.

Im dem Konkursverfahren über das Vermögen des Kaufmanns...

Im dem Versteigerungsausschuss des Königl. Amtsgerichts...

Im dem Versteigerungsausschuss des Königl. Amtsgerichts...

Im dem Versteigerungsausschuss des Königl. Amtsgerichts...

Im dem Versteigerungsausschuss des Königl. Amtsgerichts...

Im dem Versteigerungsausschuss des Königl. Amtsgerichts...

Im dem Versteigerungsausschuss des Königl. Amtsgerichts...

Im dem Versteigerungsausschuss des Königl. Amtsgerichts...

Im dem Versteigerungsausschuss des Königl. Amtsgerichts...

Im dem Versteigerungsausschuss des Königl. Amtsgerichts...

Im dem Versteigerungsausschuss des Königl. Amtsgerichts...

Im dem Versteigerungsausschuss des Königl. Amtsgerichts...

Im dem Versteigerungsausschuss des Königl. Amtsgerichts...

Im dem Versteigerungsausschuss des Königl. Amtsgerichts...

Im dem Versteigerungsausschuss des Königl. Amtsgerichts...

Im dem Versteigerungsausschuss des Königl. Amtsgerichts...

Im dem Versteigerungsausschuss des Königl. Amtsgerichts...

Im dem Versteigerungsausschuss des Königl. Amtsgerichts...

Im dem Versteigerungsausschuss des Königl. Amtsgerichts...

Im dem Versteigerungsausschuss des Königl. Amtsgerichts...

Im dem Versteigerungsausschuss des Königl. Amtsgerichts...

Im dem Versteigerungsausschuss des Königl. Amtsgerichts...

Im dem Versteigerungsausschuss des Königl. Amtsgerichts...

Im dem Versteigerungsausschuss des Königl. Amtsgerichts...

Im dem Versteigerungsausschuss des Königl. Amtsgerichts...

Im dem Versteigerungsausschuss des Königl. Amtsgerichts...

Im dem Versteigerungsausschuss des Königl. Amtsgerichts...

Im dem Versteigerungsausschuss des Königl. Amtsgerichts...

wegen Überlassung eines Egerischen Baumeisters zur Fort-

setzung des Thomaskirchenvertrages...

Der Verfasser des Auftrages im Archiv für sächsische

Geschichte bringt nun diesen Bericht des Rathes...

Der Verfasser des Auftrages im Archiv für sächsische

Geschichte bringt nun diesen Bericht des Rathes...

Der Verfasser des Auftrages im Archiv für sächsische

Geschichte bringt nun diesen Bericht des Rathes...

Der Verfasser des Auftrages im Archiv für sächsische

Geschichte bringt nun diesen Bericht des Rathes...

Der Verfasser des Auftrages im Archiv für sächsische

Geschichte bringt nun diesen Bericht des Rathes...

Der Verfasser des Auftrages im Archiv für sächsische

Geschichte bringt nun diesen Bericht des Rathes...

Der Verfasser des Auftrages im Archiv für sächsische

Geschichte bringt nun diesen Bericht des Rathes...

Der Verfasser des Auftrages im Archiv für sächsische

Geschichte bringt nun diesen Bericht des Rathes...

Der Verfasser des Auftrages im Archiv für sächsische

Geschichte bringt nun diesen Bericht des Rathes...

Der Verfasser des Auftrages im Archiv für sächsische

Geschichte bringt nun diesen Bericht des Rathes...

Der Verfasser des Auftrages im Archiv für sächsische

Geschichte bringt nun diesen Bericht des Rathes...

Der Verfasser des Auftrages im Archiv für sächsische

Geschichte bringt nun diesen Bericht des Rathes...

Der Verfasser des Auftrages im Archiv für sächsische

Kunst und Wissenschaft.

Wiederum besetzt ein Mitglied des Leipziger Stadt-

parlamentes sein silbernes Dienstjubiläum...

Im feinen Philharmonischen Concerten

wird Herr Capellmeister Hans Winderheim in der nächsten

Zeiten folgende Programme aufführen...

Im feinen Philharmonischen Concerten

wird Herr Capellmeister Hans Winderheim in der nächsten

Zeiten folgende Programme aufführen...

Im feinen Philharmonischen Concerten

wird Herr Capellmeister Hans Winderheim in der nächsten

Zeiten folgende Programme aufführen...

Im feinen Philharmonischen Concerten

wird Herr Capellmeister Hans Winderheim in der nächsten

Zeiten folgende Programme aufführen...

Im feinen Philharmonischen Concerten

wird Herr Capellmeister Hans Winderheim in der nächsten

Zeiten folgende Programme aufführen...

Im feinen Philharmonischen Concerten

wird Herr Capellmeister Hans Winderheim in der nächsten

Zeiten folgende Programme aufführen...

Im feinen Philharmonischen Concerten

wird Herr Capellmeister Hans Winderheim in der nächsten

Zeiten folgende Programme aufführen...

Im feinen Philharmonischen Concerten

wird Herr Capellmeister Hans Winderheim in der nächsten

Zeiten folgende Programme aufführen...

Feuilleton.

Krieg im Frieden.

Von Dr. von Oppeln-Brönikow.

Wandervogel - du friedliches Abbild des Krieges!

Du bist der stille, wechsellöbige Tag, die tiefen Con-

traste zwischen Ernst und Spiel, die weiche Seite des Vages-

Und die Savane wird immer weiter rollen; von Woche zu

Wo die Savane wird immer weiter rollen; von Woche zu

Wo die Savane wird immer weiter rollen; von Woche zu

Wo die Savane wird immer weiter rollen; von Woche zu

so daß sich die feindlichen Brüder erst jetzt von einander

so daß sich die feindlichen Brüder erst jetzt von einander

so daß sich die feindlichen Brüder erst jetzt von einander

so daß sich die feindlichen Brüder erst jetzt von einander

Batterie nach zurück. „Auser Geistes seien!“

Batterie nach zurück. „Auser Geistes seien!“

Batterie nach zurück. „Auser Geistes seien!“

Batterie nach zurück. „Auser Geistes seien!“

Ein Einfuniger. Von Eugen Jstank.

Vor etwa sechs Jahren erregte das Schicksal einer blinden Taubstumm... Vor etwa sechs Jahren erregte das Schicksal einer blinden Taubstumm, die in der Blindenanstalt zu Boston erzogen wurde...

Es scheint, als ob man in Amerika sich eben seltener als anderswo die Gelegenheit ergebe, für die Wissenschaft... Es scheint, als ob man in Amerika sich eben seltener als anderswo die Gelegenheit ergebe, für die Wissenschaft...

Der im August 1902 ertheilte Jahresbericht über die königliche Blindenanstalt zu Dresden... Der im August 1902 ertheilte Jahresbericht über die königliche Blindenanstalt zu Dresden...

der Berichtshalter meint, wenn nicht von Neuem das Hebel zum Ausdruck gelangt wäre... der Berichtshalter meint, wenn nicht von Neuem das Hebel zum Ausdruck gelangt wäre...

Was sollte nun mit ihm geschehen? Dr. Georgi hatte sich dem Schicksal zu J... gegenüber... Was sollte nun mit ihm geschehen? Dr. Georgi hatte sich dem Schicksal zu J... gegenüber...

Als der gezeichnete Ort hierzu vor sich eine kleine Blindencolonie zu Stütz bei Meisa in Sachsen... Als der gezeichnete Ort hierzu vor sich eine kleine Blindencolonie zu Stütz bei Meisa in Sachsen...

Das also hatte er begriffen. Allein wer kein Begleiter sei, wolle die Hilfe geben... Das also hatte er begriffen. Allein wer kein Begleiter sei, wolle die Hilfe geben...

Bei meiner Ankunft in Stütz bemalte ich mich, ihm deutlich zu machen... Bei meiner Ankunft in Stütz bemalte ich mich, ihm deutlich zu machen...

Und gleichwohl zeigte der Anblick auch hier, daß indem sie ihr eigenes Gefühl als Maßstab... Und gleichwohl zeigte der Anblick auch hier, daß indem sie ihr eigenes Gefühl als Maßstab...

Kraft. Durch Führung der Hände wurde ihm deutlich gemacht, wo er beim Vorhinein... Kraft. Durch Führung der Hände wurde ihm deutlich gemacht, wo er beim Vorhinein...

Director Georgi verfuhr nun in das Dunkel des durch den Mangel von vier... Director Georgi verfuhr nun in das Dunkel des durch den Mangel von vier...

Er zeigte sich nur nicht geringen Heberhaltung... Er zeigte sich nur nicht geringen Heberhaltung...

Der erste Anlaß, den sie dem Einfließen... Der erste Anlaß, den sie dem Einfließen...

Die folgenden Stellen enthielten in der... Die folgenden Stellen enthielten in der...

Außenwelt schied. Welche ihm nicht zu... Außenwelt schied. Welche ihm nicht zu...

Director Georgi veranlaßte ihn nun, aus dem... Director Georgi veranlaßte ihn nun, aus dem...

Mit sichtbarer Begierde las er den folgenden... Mit sichtbarer Begierde las er den folgenden...

Die Dame mit den Ohren. Ein deutscher... Die Dame mit den Ohren. Ein deutscher...

Ein Verbrechen des Alters. Man schreibt... Ein Verbrechen des Alters. Man schreibt...

Ein Räuber des Goldes. Die „Tägliche Rundschau“... Ein Räuber des Goldes. Die „Tägliche Rundschau“...

Mädler's Patentkoffer. Moritz Mädler, Petersstrasse 8.

Dresdner Bankverein. Dresden Leipzig Chemnitz. Actien-Capital M. 18000000. LEIPZIG. Peterstrasse 28, I. Et. LEIPZIG Peterstrasse 28, I. Et.

Bestehend. Da dort nichts ein sehr lebhafter Verkehr herrscht, wird der Hund häufig geweidet, aber er kratzt die ihn in seiner Ruhe hörenden Nachtschwärmer mit Bestechung und zieht sich erst in den Boden zurück, wenn ihm der Spatz zu bunt wird. Ebenso bleibt er auch gegenüber den schönsten Vorkäfern, die ja vergriffen sein könnten, vollkommen gleichgültig.

Eine interessante Photographie ist von der neuen Wetterwaage der Universität Charlotten aufgenommen und der Kaiserlichen Akademie der Wissenschaften eingeleitet worden. Die Besonderheit der Photographie besteht darin, daß sie einen viersachen Witz zeigt, dessen einzelne Teile einander streng parallel zu verlaufen scheinen. Ein Streifen des Witzes von etwa 4 Kilometer Länge ist in horizontaler Richtung abgebildet und wird zu beiden Seiten von anderen Streifen begleitet, von denen der eine etwa 300, der andere 770 Meter lang ist. Dann verlaufen die beiden äußeren Teile des Witzes den Hauptstreifen und wenden sich dem Boden zu, aber wieder in strengem Parallelismus zu einander. Die Entfernung der Witzes von einander beträgt in ihrem parallelen Verlauf zwischen 10 und 22 Meter.

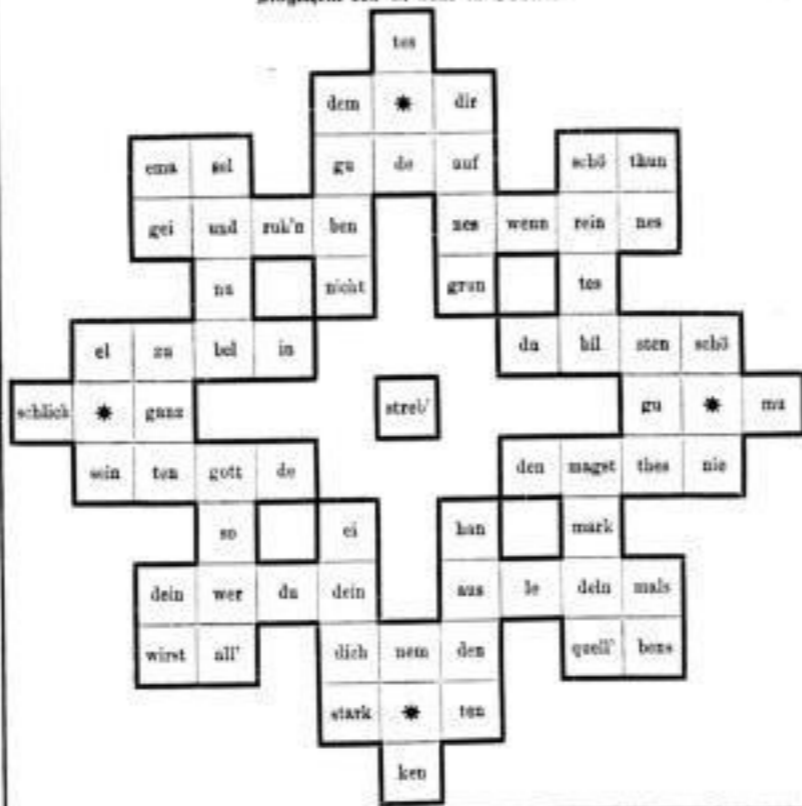
Das verräterische Parfüm. In einem neuen französischen Romanwerke finden sich Erinnerungen an den Wiener Kongress und in diesen folgende Reminiscenz: Baron Lempica, die lebende Chronik des „Grafen und der Salons“, fragt den Grafen de la Garde-Chambonas, ob er von dem Tode zwischen dem Fürsten F. und dem Grafen F. gehört habe. De la Garde-Chambonas bejaht und meint, die Verwendung sei eine leichte, worauf Lempica erzählt: „Wie wird sich annehmen, wenn es die Ursache des Stretches ist. Die Frau des einen der beiden Herren ist in ein Parfüm versetzt, das sie erfinden zu haben glaubt, eine Mischung von Rosenwasser und Rosenöl, die alle nervösen Mollheiten in die Flucht treiben könnte. Da die noch immer schön, wenn auch nicht in der Blüte der Jugend mehr lebende Dame viel in der Gesellschaft verkehrt, so ist das begleitende Parfüm so bekannt, daß man sofort ihre Aufmerksamkeit nicht, wenn man einen Salon besucht. Einmal beim Mittagessen des Fürsten F. der Gemahl der Dame, zu seinem Beifriede, dem Grafen F. „Meine Frau ist ja hier?“ fragt der Fürst. „Aber kein Wunder“, lautet die Antwort, „da sie es ist, also sie ist noch hier; und ich werde sie sofort haben, wenn ich der Hälfte folge.“ Die Herren kommen heilig an einander, und während sie sofort zu den Tönen greifen und sich gegenseitig verwöhnen, endlich die Hüften über die Antropopie. Aber auch dieses Mischelbild verhindert sie nicht, weiter in der Welt mit dem verräterischen Parfüm zu erscheinen.“ Weiterhin spielt ein ähnlicher Vorfall auch in einem quadralischen Roman eine große Rolle.

Die gefährliche Tropenkrankheit ist hinsichtlich ihrer weiteren Verbreitung und ihres weit und sehr gefährlichen Verlaufes die Dysenterie, überhaupt die wichtigste aller Darmkrankheiten. Pest, Cholera, Malaria sind gewiß mit Recht gefürchtet, aber selbst die letztere ist dem Europäer in den Tropen kaum in gleichem Grade gefährlich wie die Dysenterie. Dabei fällt noch besonders der Umstand ins Gewicht, daß die Arme jener Krantheiten gut befaßt sind und daß es wenigstens gegen die Malaria im Osten ein wirksames Mittel gibt, während man der Dysenterie noch machtlos gegenübersteht. Einen sehr wesentlichen Fortschritt macht nach dieser Richtung hin ohne Zweifel die Fortschritte der letzten Jahre veranlassen, da man jetzt den Träger der Krankheit sicher zu kennen meint. In der Kaiserlichen Akademie der Medizin bildete die Dysenterie im Anschluß an einen Vortrag des bedeutenden Pariser Arztes Chantemesse den Gegenstand letzter Vorträge. Dieser Vortrags befand die Natur und die Wirkung der beiden wesentlichen Faktoren in der Erzeugung der fraglichen Krankheit. Die Dysenterie kann entweder in einzelnen Fällen oder epidemisch auftreten, in jedem Fall aber wird sie durch kleine Schmarotzer erzeugt. Nach den jetzigen Untersuchungen gibt es jedoch überhaupt zwei ganz verschiedene Arten von Dysenterien, deren eine durch eine Amöbe, also ein dem Malariakeim ähnliches Kleintierchen, die andere durch einen Bacillus erzeugt wird; beider Wachstum vollzieht sich im Darm. Die erstere Art der Dysenterie ist gewöhnlich die Veranlassung der vereinzelten Fälle und befallt namentlich erwachsene Männer. Sie ruft den Kranken jenseits in wenigen Wochen dahin, führt aber gewöhnlich zu einem günstigen Heilen unter geringen Fiebererscheinungen. Die Krankheit kann Monate und Jahre andauern und entweder zur Heilung oder zum Tode an Erschöpfung oder Darmverwüftung, namentlich auch durch Verabreichung führen. Die zweite Art der Dysenterie ist dagegen epidemisch und im höchsten Grade ansteckend. Sie tritt den Menschen gelegentlich schnell, geht aber ebenfalls oft in ein chronisches Stadium über. Der Bacillus war noch vor wenigen Jahren unbekannt. Jetzt kennt man ihn und weiß, daß er sich im Darm, in den Nervenbahnen der Eingeweide, in der Milz und oft auch in anderen Organen des Unterleibes entwickelt. Chantemesse legt zum Zeichen der ungeheuren Bedeutung der mit der Dysenterie verbundenen Aufgaben und der jetzt gewonnenen Fortschritte der Kenntnis heraus, daß die Sterblichkeit an diesem Leiden größer ist als die an Pest, Gelbem Fieber und Malaria zusammengezählt.

Der Weg beim Bau eines Kanalsystems. Mit Recht wird die Durchbohrung mächtiger Gebirgsberge durch Tunnel von vielen Kilometern Länge als eine großartige Leistung der modernen Technik bewundert. Immerhin konnte die Ausführung der älteren Tunnel und auch noch des Gotthard-Tunnels keine ganz reine Freude gewähren, weil sie durch eine ungewöhnlich große Zahl von Leuten an Menschenleben und menschlicher Gesundheit erkauft wurden. Während des Baues des Gotthard-Tunnels in den Jahren 1872 bis 1880 gingen nicht weniger als 600 Arbeiter zu Grunde, einschließlich des lebenden Jugenlebens und des Unterlebens. Diese verhältnismäßig große Sterblichkeit war eine Folge des sehr unzureichend angelegten Ventilations, wie ungenügender Lüftung, hoher Temperatur (oft über 40 Grad), unzureichender Feuchtigkeit der Atmosphäre, ungenügender Beschaffenheit der Nahrungsmittel und vor allem noch vieler anderer Umstände. Der eine von ihnen war die Wirkung des Klimawandels und der ungenügende Schutz der Arbeiter vor dessen Einflüssen. Wenn die Arbeiter aus der heißen und heißen Welt des Tunnels herauskamen, gelangten sie unmittelbar mit ihren schmerzenden Gliedern in den kühlen Bergwind, und waren somit regelmäßig einer Erschöpfung ausgesetzt. Als weiterer und überaus schlimmer Schaden trat dann die sogenannte Tunnelkrankheit hinzu, als Folge des Bemessens von unzureichendem Wasser. Erst allmählich wurde die eigentliche Ursache dieses, zahlreiche Opfer fordernden Leidens aufgedeckt. In dem Wasser fand sich nämlich ein kleiner Hadenwurm, der dochmalis duodenalis. Dieser Wurm, der nur 10 bis 18 Millimeter lang ist und im Darms des Menschen schmarotzt, war durch italienische Arbeiter eingeschleppt worden, in das Trinkwasser gelangt, und verbreitete sich nun rasch in Folge der unter den Arbeitern

Rätselsprung Nr. 832.

Hingelift von G. Sch. in Berna.



Antifügung des Rätselsprunges Nr. 829.

Kur einmal nicht ich Dir noch sagen, Wie Du es endlich lieb mir bist!

Mein Mädchen heißt Du erwidert, Mir fröhlich mit mir's Auge blickt; Da, mit gekrümmten Augenblicken, Nur stumm und schweigend vor mir steht.

Ja aber lege meine Hände Dir leidend auf dein schüchternes Haupt, Damit Dir Gott den Frieden sende Den meiner Seele Du geräut.

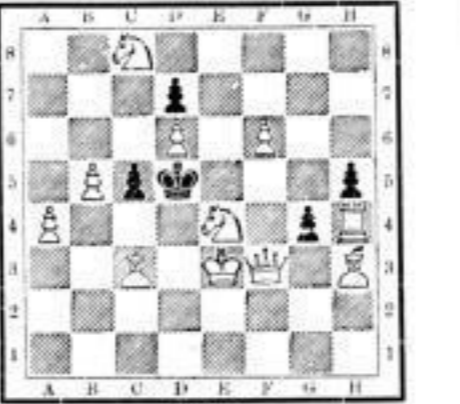
Julius Stern, Rößli.

Gingelaure Übungen.

Nr. 829 wurde gelöst von Gustav Grottel, Johanna Holms, Karl Grottel, Marie Franke, W. Grottel, Gustav Grottel, Hugo Grottel, W. Grottel, Elisabeth Grottel, Auguste Grottel, C. Grottel, Franz Grottel, Schmidt in Leipzig, Emilie Grottel in Gumboldt, Hans Grottel in Markneukirchen.

Schach.

Rätsel Nr. 1558. Von J. Jaspersen in Zornsdorf, Schwarz.



Weiß zieht an und legt in drei Zügen matt (1+3=6).

- Lösung von Nr. 1558. 1. L5-L6, L4-L5, L3-L4, L2-L3, L1-L2, L0-L1, L-1-L0, L-2-L-1, L-3-L-2, L-4-L-3, L-5-L-4, L-6-L-5, L-7-L-6, L-8-L-7, L-9-L-8, L-10-L-9, L-11-L-10, L-12-L-11, L-13-L-12, L-14-L-13, L-15-L-14, L-16-L-15, L-17-L-16, L-18-L-17, L-19-L-18, L-20-L-19, L-21-L-20, L-22-L-21, L-23-L-22, L-24-L-23, L-25-L-24, L-26-L-25, L-27-L-26, L-28-L-27, L-29-L-28, L-30-L-29, L-31-L-30, L-32-L-31, L-33-L-32, L-34-L-33, L-35-L-34, L-36-L-35, L-37-L-36, L-38-L-37, L-39-L-38, L-40-L-39, L-41-L-40, L-42-L-41, L-43-L-42, L-44-L-43, L-45-L-44, L-46-L-45, L-47-L-46, L-48-L-47, L-49-L-48, L-50-L-49, L-51-L-50, L-52-L-51, L-53-L-52, L-54-L-53, L-55-L-54, L-56-L-55, L-57-L-56, L-58-L-57, L-59-L-58, L-60-L-59, L-61-L-60, L-62-L-61, L-63-L-62, L-64-L-63, L-65-L-64, L-66-L-65, L-67-L-66, L-68-L-67, L-69-L-68, L-70-L-69, L-71-L-70, L-72-L-71, L-73-L-72, L-74-L-73, L-75-L-74, L-76-L-75, L-77-L-76, L-78-L-77, L-79-L-78, L-80-L-79, L-81-L-80, L-82-L-81, L-83-L-82, L-84-L-83, L-85-L-84, L-86-L-85, L-87-L-86, L-88-L-87, L-89-L-88, L-90-L-89, L-91-L-90, L-92-L-91, L-93-L-92, L-94-L-93, L-95-L-94, L-96-L-95, L-97-L-96, L-98-L-97, L-99-L-98, L-100-L-99, L-101-L-100, L-102-L-101, L-103-L-102, L-104-L-103, L-105-L-104, L-106-L-105, L-107-L-106, L-108-L-107, L-109-L-108, L-110-L-109, L-111-L-110, L-112-L-111, L-113-L-112, L-114-L-113, L-115-L-114, L-116-L-115, L-117-L-116, L-118-L-117, L-119-L-118, L-120-L-119, L-121-L-120, L-122-L-121, L-123-L-122, L-124-L-123, L-125-L-124, L-126-L-125, L-127-L-126, L-128-L-127, L-129-L-128, L-130-L-129, L-131-L-130, L-132-L-131, L-133-L-132, L-134-L-133, L-135-L-134, L-136-L-135, L-137-L-136, L-138-L-137, L-139-L-138, L-140-L-139, L-141-L-140, L-142-L-141, L-143-L-142, L-144-L-143, L-145-L-144, L-146-L-145, L-147-L-146, L-148-L-147, L-149-L-148, L-150-L-149, L-151-L-150, L-152-L-151, L-153-L-152, L-154-L-153, L-155-L-154, L-156-L-155, L-157-L-156, L-158-L-157, L-159-L-158, L-160-L-159, L-161-L-160, L-162-L-161, L-163-L-162, L-164-L-163, L-165-L-164, L-166-L-165, L-167-L-166, L-168-L-167, L-169-L-168, L-170-L-169, L-171-L-170, L-172-L-171, L-173-L-172, L-174-L-173, L-175-L-174, L-176-L-175, L-177-L-176, L-178-L-177, L-179-L-178, L-180-L-179, L-181-L-180, L-182-L-181, L-183-L-182, L-184-L-183, L-185-L-184, L-186-L-185, L-187-L-186, L-188-L-187, L-189-L-188, L-190-L-189, L-191-L-190, L-192-L-191, L-193-L-192, L-194-L-193, L-195-L-194, L-196-L-195, L-197-L-196, L-198-L-197, L-199-L-198, L-200-L-199, L-201-L-200, L-202-L-201, L-203-L-202, L-204-L-203, L-205-L-204, L-206-L-205, L-207-L-206, L-208-L-207, L-209-L-208, L-210-L-209, L-211-L-210, L-212-L-211, L-213-L-212, L-214-L-213, L-215-L-214, L-216-L-215, L-217-L-216, L-218-L-217, L-219-L-218, L-220-L-219, L-221-L-220, L-222-L-221, L-223-L-222, L-224-L-223, L-225-L-224, L-226-L-225, L-227-L-226, L-228-L-227, L-229-L-228, L-230-L-229, L-231-L-230, L-232-L-231, L-233-L-232, L-234-L-233, L-235-L-234, L-236-L-235, L-237-L-236, L-238-L-237, L-239-L-238, L-240-L-239, L-241-L-240, L-242-L-241, L-243-L-242, L-244-L-243, L-245-L-244, L-246-L-245, L-247-L-246, L-248-L-247, L-249-L-248, L-250-L-249, L-251-L-250, L-252-L-251, L-253-L-252, L-254-L-253, L-255-L-254, L-256-L-255, L-257-L-256, L-258-L-257, L-259-L-258, L-260-L-259, L-261-L-260, L-262-L-261, L-263-L-262, L-264-L-263, L-265-L-264, L-266-L-265, L-267-L-266, L-268-L-267, L-269-L-268, L-270-L-269, L-271-L-270, L-272-L-271, L-273-L-272, L-274-L-273, L-275-L-274, L-276-L-275, L-277-L-276, L-278-L-277, L-279-L-278, L-280-L-279, L-281-L-280, L-282-L-281, L-283-L-282, L-284-L-283, L-285-L-284, L-286-L-285, L-287-L-286, L-288-L-287, L-289-L-288, L-290-L-289, L-291-L-290, L-292-L-291, L-293-L-292, L-294-L-293, L-295-L-294, L-296-L-295, L-297-L-296, L-298-L-297, L-299-L-298, L-300-L-299, L-301-L-300, L-302-L-301, L-303-L-302, L-304-L-303, L-305-L-304, L-306-L-305, L-307-L-306, L-308-L-307, L-309-L-308, L-310-L-309, L-311-L-310, L-312-L-311, L-313-L-312, L-314-L-313, L-315-L-314, L-316-L-315, L-317-L-316, L-318-L-317, L-319-L-318, L-320-L-319, L-321-L-320, L-322-L-321, L-323-L-322, L-324-L-323, L-325-L-324, L-326-L-325, L-327-L-326, L-328-L-327, L-329-L-328, L-330-L-329, L-331-L-330, L-332-L-331, L-333-L-332, L-334-L-333, L-335-L-334, L-336-L-335, L-337-L-336, L-338-L-337, L-339-L-338, L-340-L-339, L-341-L-340, L-342-L-341, L-343-L-342, L-344-L-343, L-345-L-344, L-346-L-345, L-347-L-346, L-348-L-347, L-349-L-348, L-350-L-349, L-351-L-350, L-352-L-351, L-353-L-352, L-354-L-353, L-355-L-354, L-356-L-355, L-357-L-356, L-358-L-357, L-359-L-358, L-360-L-359, L-361-L-360, L-362-L-361, L-363-L-362, L-364-L-363, L-365-L-364, L-366-L-365, L-367-L-366, L-368-L-367, L-369-L-368, L-370-L-369, L-371-L-370, L-372-L-371, L-373-L-372, L-374-L-373, L-375-L-374, L-376-L-375, L-377-L-376, L-378-L-377, L-379-L-378, L-380-L-379, L-381-L-380, L-382-L-381, L-383-L-382, L-384-L-383, L-385-L-384, L-386-L-385, L-387-L-386, L-388-L-387, L-389-L-388, L-390-L-389, L-391-L-390, L-392-L-391, L-393-L-392, L-394-L-393, L-395-L-394, L-396-L-395, L-397-L-396, L-398-L-397, L-399-L-398, L-400-L-399, L-401-L-400, L-402-L-401, L-403-L-402, L-404-L-403, L-405-L-404, L-406-L-405, L-407-L-406, L-408-L-407, L-409-L-408, L-410-L-409, L-411-L-410, L-412-L-411, L-413-L-412, L-414-L-413, L-415-L-414, L-416-L-415, L-417-L-416, L-418-L-417, L-419-L-418, L-420-L-419, L-421-L-420, L-422-L-421, L-423-L-422, L-424-L-423, L-425-L-424, L-426-L-425, L-427-L-426, L-428-L-427, L-429-L-428, L-430-L-429, L-431-L-430, L-432-L-431, L-433-L-432, L-434-L-433, L-435-L-434, L-436-L-435, L-437-L-436, L-438-L-437, L-439-L-438, L-440-L-439, L-441-L-440, L-442-L-441, L-443-L-442, L-444-L-443, L-445-L-444, L-446-L-445, L-447-L-446, L-448-L-447, L-449-L-448, L-450-L-449, L-451-L-450, L-452-L-451, L-453-L-452, L-454-L-453, L-455-L-454, L-456-L-455, L-457-L-456, L-458-L-457, L-459-L-458, L-460-L-459, L-461-L-460, L-462-L-461, L-463-L-462, L-464-L-463, L-465-L-464, L-466-L-465, L-467-L-466, L-468-L-467, L-469-L-468, L-470-L-469, L-471-L-470, L-472-L-471, L-473-L-472, L-474-L-473, L-475-L-474, L-476-L-475, L-477-L-476, L-478-L-477, L-479-L-478, L-480-L-479, L-481-L-480, L-482-L-481, L-483-L-482, L-484-L-483, L-485-L-484, L-486-L-485, L-487-L-486, L-488-L-487, L-489-L-488, L-490-L-489, L-491-L-490, L-492-L-491, L-493-L-492, L-494-L-493, L-495-L-494, L-496-L-495, L-497-L-496, L-498-L-497, L-499-L-498, L-500-L-499, L-501-L-500, L-502-L-501, L-503-L-502, L-504-L-503, L-505-L-504, L-506-L-505, L-507-L-506, L-508-L-507, L-509-L-508, L-510-L-509, L-511-L-510, L-512-L-511, L-513-L-512, L-514-L-513, L-515-L-514, L-516-L-515, L-517-L-516, L-518-L-517, L-519-L-518, L-520-L-519, L-521-L-520, L-522-L-521, L-523-L-522, L-524-L-523, L-525-L-524, L-526-L-525, L-527-L-526, L-528-L-527, L-529-L-528, L-530-L-529, L-531-L-530, L-532-L-531, L-533-L-532, L-534-L-533, L-535-L-534, L-536-L-535, L-537-L-536, L-538-L-537, L-539-L-538, L-540-L-539, L-541-L-540, L-542-L-541, L-543-L-542, L-544-L-543, L-545-L-544, L-546-L-545, L-547-L-546, L-548-L-547, L-549-L-548, L-550-L-549, L-551-L-550, L-552-L-551, L-553-L-552, L-554-L-553, L-555-L-554, L-556-L-555, L-557-L-556, L-558-L-557, L-559-L-558, L-560-L-559, L-561-L-560, L-562-L-561, L-563-L-562, L-564-L-563, L-565-L-564, L-566-L-565, L-567-L-566, L-568-L-567, L-569-L-568, L-570-L-569, L-571-L-570, L-572-L-571, L-573-L-572, L-574-L-573, L-575-L-574, L-576-L-575, L-577-L-576, L-578-L-577, L-579-L-578, L-580-L-579, L-581-L-580, L-582-L-581, L-583-L-582, L-584-L-583, L-585-L-584, L-586-L-585, L-587-L-586, L-588-L-587, L-589-L-588, L-590-L-589, L-591-L-590, L-592-L-591, L-593-L-592, L-594-L-593, L-595-L-594, L-596-L-595, L-597-L-596, L-598-L-597, L-599-L-598, L-600-L-599, L-601-L-600, L-602-L-601, L-603-L-602, L-604-L-603, L-605-L-604, L-606-L-605, L-607-L-606, L-608-L-607, L-609-L-608, L-610-L-609, L-611-L-610, L-612-L-611, L-613-L-612, L-614-L-613, L-615-L-614, L-616-L-615, L-617-L-616, L-618-L-617, L-619-L-618, L-620-L-619, L-621-L-620, L-622-L-621, L-623-L-622, L-624-L-623, L-625-L-624, L-626-L-625, L-627-L-626, L-628-L-627, L-629-L-628, L-630-L-629, L-631-L-630, L-632-L-631, L-633-L-632, L-634-L-633, L-635-L-634, L-636-L-635, L-637-L-636, L-638-L-637, L-639-L-638, L-640-L-639, L-641-L-640, L-642-L-641, L-643-L-642, L-644-L-643, L-645-L-644, L-646-L-645, L-647-L-646, L-648-L-647, L-649-L-648, L-650-L-649, L-651-L-650, L-652-L-651, L-653-L-652, L-654-L-653, L-655-L-654, L-656-L-655, L-657-L-656, L-658-L-657, L-659-L-658, L-660-L-659, L-661-L-660, L-662-L-661, L-663-L-662, L-664-L-663, L-665-L-664, L-666-L-665, L-667-L-666, L-668-L-667, L-669-L-668, L-670-L-669, L-671-L-670, L-672-L-671, L-673-L-672, L-674-L-673, L-675-L-674, L-676-L-675, L-677-L-676, L-678-L-677, L-679-L-678, L-680-L-679, L-681-L-680, L-682-L-681, L-683-L-682, L-684-L-683, L-685-L-684, L-686-L-685, L-687-L-686, L-688-L-687, L-689-L-688, L-690-L-689, L-691-L-690, L-692-L-691, L-693-L-692, L-694-L-693, L-695-L-694, L-696-L-695, L-697-L-696, L-698-L-697, L-699-L-698, L-700-L-699, L-701-L-700, L-702-L-701, L-703-L-702, L-704-L-703, L-705-L-704, L-706-L-705, L-707-L-706, L-708-L-707, L-709-L-708, L-710-L-709, L-711-L-710, L-712-L-711, L-713-L-712, L-714-L-713, L-715-L-714, L-716-L-715, L-717-L-716, L-718-L-717, L-719-L-718, L-720-L-719, L-721-L-720, L-722-L-721, L-723-L-722, L-724-L-723, L-725-L-724, L-726-L-725, L-727-L-726, L-728-L-727, L-729-L-728, L-730-L-729, L-731-L-730, L-732-L-731, L-733-L-732, L-734-L-733, L-735-L-734, L-736-L-735, L-737-L-736, L-738-L-737, L-739-L-738, L-740-L-739, L-741-L-740, L-742-L-741, L-743-L-742, L-744-L-743, L-745-L-744, L-746-L-745, L-747-L-746, L-748-L-747, L-749-L-748, L-750-L-749, L-751-L-750, L-752-L-751, L-753-L-752, L-754-L-753, L-755-L-754, L-756-L-755, L-757-L-756, L-758-L-757, L-759-L-758, L-760-L-759, L-761-L-760, L-762-L-761, L-763-L-762, L-764-L-763, L-765-L-764, L-766-L-765, L-767-L-766, L-768-L-767, L-769-L-768, L-770-L-769, L-771-L-770, L-772-L-771, L-773-L-772, L-774-L-773, L-775-L-774, L-776-L-775, L-777-L-776, L-778-L-777, L-779-L-778, L-780-L-779, L-781-L-780, L-782-L-781, L-783-L-782, L-784-L-783, L-785-L-784, L-786-L-785, L-787-L-786, L-788-L-787, L-789-L-788, L-790-L-789, L-791-L-790, L-792-L-791, L-793-L-792, L-794-L-793, L-795-L-794, L-796-L-795, L-797-L-796, L-798-L-797, L-799-L-798, L-800-L-799, L-801-L-800, L-802-L-801, L-803-L-802, L-804-L-803, L-805-L-804, L-806-L-805, L-807-L-806, L-808-L-807, L-809-L-808, L-810-L-809, L-811-L-810, L-812-L-811, L-813-L-812, L-814-L-813, L-815-L-814, L-816-L-815, L-817-L-816, L-818-L-817, L-819-L-818, L-820-L-819, L-821-L-820, L-822-L-821, L-823-L-822, L-824-L-823, L-825-L-824, L-826-L-825, L-827-L-826, L-828-L-827, L-829-L-828, L-830-L-829, L-831-L-830, L-832-L-831, L-833-L-832, L-834-L-833, L-835-L-834, L-836-L-835, L-837-L-836, L-838-L-837, L-839-L-838, L-840-L-839, L-841-L-840, L-842-L-841, L-843-L-842, L-844-L-843, L-845-L-844, L-846-L-845, L-847-L-846, L-848-L-847, L-849-L-848, L-850-L-849, L-851-L-850, L-852-L-851, L-853-L-852, L-854-L-853, L-855-L-854, L-856-L-855, L-857-L-856, L-858-L-857, L-859-L-858, L-860-L-859, L-861-L-860, L-862-L-861, L-863-L-862, L-864-L-863, L-865-L-864, L-866-L-865, L-867-L-866, L-868-L-867, L-869-L-868, L-870-L-869, L-871-L-870, L-872-L-871, L-873-L-872, L-874-L-873, L-875-L-874, L-876-L-875, L-877-L-876, L-878-L-877, L-879-L-878, L-880-L-879, L-881-L-880, L-882-L-881, L-883-L-882, L-884-L-883, L-885-L-884, L-886-L-885, L-887-L-886, L-888-L-887, L-889-L-888, L-890-L-889, L-891-L-890, L-892-L-891, L-893-L-892, L-894-L-893, L-895-L-894, L-896-L-895, L-897-L-896, L-898-L-897, L-899-L-898, L-900-L

Wämen und Deutsche.

Vom Dr. Hans Meyer.

Contra, oder zu wämen, ist eine betrieblame Stadt in Westfalen, geschmiedet mit ehrwürdigen Denkmalen der Vergangenheit und weit verläuft durch das freie Tal...

Das, in der Sporenkluft, fochten Wämen und Deutsche Schalter an Schalter, und der fernöstliche Stamm an Wämen und Schilde bildete ein lebendiges Glied des deutschen Volkstums...

Die Wämen sind nun so ferndeutsch, wie in den glänzenden Tagen ausländischer Züchtigkeit, und diese kräftigen Männergestalten mit dem hellblauen Haar und den hellblauen Augen...

Geißte behandelte Bilder des jüngst verstorbenen von Dowe oft angesehen gewesen. Die wämenische Literatur aber hat eine so glänzende Entwicklung genommen, daß sie sich in der Weltliteratur einen ehrenvollen Platz erworben hat...

Die Wämen sind nun so ferndeutsch, wie in den glänzenden Tagen ausländischer Züchtigkeit, und diese kräftigen Männergestalten mit dem hellblauen Haar und den hellblauen Augen...

Eine Leipziger Straßenplage.

Wir freuen und stellen Dank werden viele bemerkt haben, daß seit einigen Jahren in unserer Stadt mehr für die Reinlichkeit der Straßen gesorgt ist, als früher...

Man nennt eine städtische Behörde wohl im Scherz die "Wämen" der Stadt. Der Vergleich ist gar nicht so unglücklich...

Nichts gibt unsern Straßen, Plätzen und Anlagen ein so widerwärtiges Aussehen als die überall herumliegenden Papierfetzen. Schon aus weiter Ferne fallen sie einem in die Augen...

drin im Wagen auf der Bank liegen, aber sie werfen es im Wagen auf den Boden — natürlich mit eleganter Handbewegung, wie ein Papierschiff, wenn er einen Record angefahren hat...

Was soll denn aber nun geschehen? Wie soll denn das Uebel an der Wurzel gequält werden? Nun vor allen Dingen dadurch, daß man der großen Menge derer, die bis jetzt gar keine Ahnung davon haben, wie unschön es ist, die Straßen zu verunreinigen, diese Ahnung beizubringen sucht...

Die Wämen sind nun so ferndeutsch, wie in den glänzenden Tagen ausländischer Züchtigkeit, und diese kräftigen Männergestalten mit dem hellblauen Haar und den hellblauen Augen...

Man nennt eine städtische Behörde wohl im Scherz die "Wämen" der Stadt. Der Vergleich ist gar nicht so unglücklich...

Nichts gibt unsern Straßen, Plätzen und Anlagen ein so widerwärtiges Aussehen als die überall herumliegenden Papierfetzen. Schon aus weiter Ferne fallen sie einem in die Augen...

Man nennt eine städtische Behörde wohl im Scherz die "Wämen" der Stadt. Der Vergleich ist gar nicht so unglücklich...

Nichts gibt unsern Straßen, Plätzen und Anlagen ein so widerwärtiges Aussehen als die überall herumliegenden Papierfetzen. Schon aus weiter Ferne fallen sie einem in die Augen...

Terre; wenn die Väterkinder für alle vor ihren Vätern befindliche Väterkinder verantwortlich gemacht würden, so würden es die Väter, die Kinder, die Enkelkinder, die Urenkelkinder bald unterlassen, jedes Stückerlein Waare, das zum feierlichen Verzehren gekauft wird, umständlich in ein Stück Papier einzupackeln, das im nächsten Augenblick doch nur vor ihrer Vätertür auf der Straße liegt...

Streng verboten sollte es sein, gedruckte Reklamen auf den Straßen zu verteilen, wie es namentlich Sonnabend in den Abendstunden durch gewisse Waarenhändler und Anzeigenverleger geschieht. Auch einzelne Dienstleistungen suchen der anhaltenden Dete ihrer Räume dadurch abzuwehren, daß sie irgend einen angelegenen Reklamestempel in die Hand zu drücken verweigern...

Witterungsverlauf im Monat Juli 1902.

(Mittelung des künftigen meteorologischen Institutes.) Während die ersten und letzten Tage des Juni wenigstens noch heiter, trocken und warm verliefen, brachte der diesjährige Juli fast durchweg trüb, trüb und feuchte Witterung. An den beiden wärmsten Tagen, dem 1. und 2. wurden die normalen Temperaturmittel nur um durchschnittlich 1/2 Grad überschritten, während die übrigen Tage meist um bis zu 6 Grad (12.) unternormal blieben...

Unter diesen sind besonders hervorzuheben mit härteren Regenerungen von Mittags bis Mittag: der 1. mit 40 Millimetern im oberen Eiferthal und an der Döllnitz; der 2. mit 90 Millimetern im Mittel (Zschopau-Überlauf 30, Chemnitz 18 bis 48, Ludwig 28); der 9. mit 20 1/2 Millimetern im Mittel (Boden 31, Weitzberg 33 bis 35); der 10. mit durchschnittlich 11 1/2 Millimetern (Jahns 30, Schwarze Eber 34, Pulsnitz 38, untere Zwickauer Mulde und Wilde Weitzberg 40); der 19. mit 8 1/2 Millimetern (Röder 20) und der 22. mit 12 1/2 Millimetern (Döllitz 20, Parbe und Oberlauf der Zwickauer Mulde 20, Unterlauf der letzteren bis 32, untere Eiferthal 37 bis 47). Ausgedehnte Gewitter mit Hagelsturz fanden am 1. d. M. statt; weitere Gewittertage waren der 10., 17. und 18. d. M. bis 23., 27., 28. und 31.

Die vorherrschende Windrichtung war eine westliche; als mittlere, durchschnittliche Windstärke des Monats wurden 2,7 Grad der Beaufort'schen Scala oder 3,6 Meter Geschwindigkeit in der Sekunde berechnet, mehrfach herrschte stürmische Witterung, vor allem am 11.

Am 11. die Hälfte des Monats hätte heiterer Wetter 52 Prozent, darunter nur 12 Prozent mit anhaltendem Sonnenschein; 18 Prozent verliefen trüb, aber trocken, und 30 Prozent waren von Niederschlägen begleitet. In den 8 Hauptflugschichten wurden folgende mittlere Niederschlagsmengen nach oben oder nach unten gemessen: obere Schicht 88 (+ 5), Zwickauer Mulde 105 (+ 17), Zschopau 110 (+ 10), Freyburger und Vereingte Mulde 103 (+ 20), Götzsch 96 (+ 13), Elbe in Zschopau 85 (+ 18), Röder und Pulsnitz 83 (+ 5) und im Rauhger Buschgebiete 78 (- 5).

Chemnitz, den 20. August 1902.

Aus dem Geschäftsverkehr.

Wird lange mehr dauert es leider und Verhältnisse stellen das Band von den Wämen auch des jüngeren Ostens in unjener Panacea-Neuauflage am Kloppe, das sich regien Verhältnisse erriet laut seiner überaus reichlichen Bewirtschaftung durch Herrn Dem. Schillke, auf welches er doch bei Beginn der Werke auch die Besucher derselben empfindend aufmerksam gemacht seien.

Winterstein's Rohrkoffer.

Hochelegant, leicht, solid, preiswerth! F. A. Winterstein, Fabrik für Koffer, Taschen, feine Lederwaren.

Hainstrasse 2, partere und 1. Etage.



Mein Gut, nahe Gröblich, n. Nöblich, in schönster Lage, mit 1200 A. ...

Gasthof

(Widrig) in schön. Lage, n. Nöblich, ...

Restaurant

Bestehend aus vier Zimmern, 40 Betten, ...

Restaurant

Mit einem Umsatz von ca. 350 hl Bier, ...

Restaurant

Mit einem Umsatz von ca. 350 hl Bier, ...

Restaurant

Mit einem Umsatz von ca. 350 hl Bier, ...

Restaurant

Mit einem Umsatz von ca. 350 hl Bier, ...

Restaurant

Mit einem Umsatz von ca. 350 hl Bier, ...

Restaurant

Mit einem Umsatz von ca. 350 hl Bier, ...

Restaurant

Mit einem Umsatz von ca. 350 hl Bier, ...

Restaurant

Mit einem Umsatz von ca. 350 hl Bier, ...

Restaurant

Mit einem Umsatz von ca. 350 hl Bier, ...

Restaurant

Mit einem Umsatz von ca. 350 hl Bier, ...

Restaurant

Mit einem Umsatz von ca. 350 hl Bier, ...

Restaurant

Mit einem Umsatz von ca. 350 hl Bier, ...

Neu ausgestellt in der Dauernden Gewerbe-Ausstellung Leipzig (vis-à-vis der Börse) Möbel-Einrichtung, bestehend in: Salon (dunkel mahagoni), Wohn- und Speisezimmer (echt eiche), Schlafzimmer (echt Satin Nussbaum), zum Preise von Mk. 3200.

Schreibwaren-Handlung für 3000 A zu verkaufen. Gute u. schöne Geschäft, passend für Damen. ...

Teilhaber gesucht

Mit circa 15-20,000 A Einlage, ...

Socius

Für den vollständigen Teilhaber eines ...

Teilhaber

Kann sich vor Verlusten u. Unannehmlichkeiten ...

Teilhaber

Mit 60-70 Tausend Capital zur ...

Teilhaber

Mit 100,000 A zur ...

Teilhaber

Mit 100,000 A zur ...

Teilhaber

Mit 100,000 A zur ...

Teilhaber

Mit 100,000 A zur ...

Teilhaber

Mit 100,000 A zur ...

Teilhaber

Mit 100,000 A zur ...

Teilhaber

Mit 100,000 A zur ...

Teilhaber

Mit 100,000 A zur ...

Reparatur-Werkstatt für Nähmaschinen aller Systeme

Singer Co. Nähmaschinen-Akt. Ges. (Frühere Firma: G. Neidlinger) Leipzig, Augustplatz No. 1.

Zur größ. Beachtung!

Mit den anderen ...

Die neuesten Dürkopp- und Opel-Nähmaschinen

beste deutsche Fabrikate ...

Firma Arthur Klarner

Großhandlung in Fahrern, Nähmaschinen und Zubehör aller Art.

Alle unsere Maschinen sind zum Sticken eingerichtet.

Wir offerieren als Leihartikel ...

Bromsüber-Postkarten

mit und ohne Nummerdruck, ...

Wolke-Verkauf

Wolke-Verkauf ...

Schreibmaschine

Sehr gut erhalten, billig abzugeben ...

Mehrmuster-Lager

Bestehend: kleine ...

Günstiger Gelegenheitskauf

Schwarz lackiert, ...

Reeller Möbel-Ausverkauf

wegen vollständiger Aufgabe u. ...

Möbel

Bestehen, ...

Möbel

Bestehen, ...

Möbel

Bestehen, ...

Reichste Auswahl in allen Preislagen unter Garantie solider Ausführung empfiehlt Wilh. Voigt, fr. J. G. Ritter, vis-à-vis dem Kaufhaus, Kupfergasse 12, Dresden Hof.

Möbelausstattungen direct aus der Möbel-Fabrik von Müller & Rentsch in Gifenburg, in gediegener Ausführung, billig, Verfertigung des großen Lagerd. Transport und Aufstellung frei.

Gelegenheit. Wegen fortwährender Abnahme ...

Möbel vom einfachsten bis elegantesten. Bestehend 1896. Katalog gratis. G. Simon, Thomsenstr. 15.

Bestehende Gelegenheit. 1 prachtvolle ...

Gustav Jentzsch's Möbel-Haus, Leipzig, Neumarkt 36, Holzstraße.

Bei Einkauf von Möbeln Concurs-Ausverkäufe blenden, ...

2 Plüschgarnituren ...

Hocheleg. Salon in ital. ...

Möbel, ...

Möbel Konkurs-massen-Ausverkauf Leipzig - Wartenberg Nr. 32 Langner Str. Nr. 32

Ausverkauf. Seltenes günstiges Angebot! ...

R. Thümmel, Leipzig, Querstr. 2 (Nachschhof), 999. 1842. Tel. 12. Cassetten, Geldschränke, Copirpressen.

14 Geldschränke, ...

Vorzügl. Existenz. ...

Was der Liquidation ...

Mehrere Drehbänke, ...

Zu Kauf od. Miethe ...

Automobilen in div. Größen ...

Locomotiven Kauf- und Leihweise ...

Gebrauchte Gasmotoren ...

Transmission, ...

12 Stück Kraftgasmotoranlage ...

Hoheleg. Salon ...

Möbel, ...

Möbel Konkurs-massen-Ausverkauf Leipzig - Wartenberg

Ausverkauf. Seltenes günstiges Angebot!

Vertical text on the far right edge of the page, including various small notices and advertisements.

10 Doppelwagens Sägemehl
Häcksel, Stroh, Heu, Hafer
Hühnerfutter



Friedr. Trebst,
Wagenfabrik, gegr. 1862,
Werkstraße 45/47, Bismarckstraße 20/22

Dogcart!
hochleganter, 4 Hg. Wagen mit Gummirädern

Zur Jagdhaberei!
Jagdmaschinen,
Waffen, Revolver, etc.

Räumungs-
Ausverkauf
wegen veränderten Stalles in Fahr-
rädern und Zubehörteilen

P. Rowald,
Zehnpferd 5,
Hofstr. 10, Leipzig

Ein compl. Vongefährter
Wagen, 10 Hg., 10 Hg., 10 Hg.

Hypothekenbureau
A. Börngen & Co., Leipzig,
Plauenstr. 2/3, Telefon 805

Hypothesen
Kapitalien auf sichere Stellen stets verfügbar

15000 Mk.
Höhere II. Hypothek, 5% auf Darlehen

Schöne, junge Bernhardiner,
Hühner, Markklieberger,
Schafhund

Adler-Räder
Motorwagen
O. F. Eule,
Dorotheenplatz 1,
Zubehör und in Fabrikate



12 gute Arbeitspferde,
Max Hilbig,
Leipzig-Connewitz,
Vogauer Str. 17



Hochsichere
II. Hypothek
v. 30,000 Mk.

Gefucht
Mk. 300,000
über neuen weissen Hypothek hinter vorer-
gebende 100,000 L. Hypothek

Capital gesucht.
Ich suche auf mein in guter Lage

Capital gesucht.
Ich suche auf mein in guter Lage

Capital gesucht.
Ich suche auf mein in guter Lage

Capital gesucht.
Ich suche auf mein in guter Lage

Capital gesucht.
Ich suche auf mein in guter Lage

Capital gesucht.
Ich suche auf mein in guter Lage

Capital gesucht.
Ich suche auf mein in guter Lage

Capital gesucht.
Ich suche auf mein in guter Lage

Capital gesucht.
Ich suche auf mein in guter Lage

II. Hypothek 40,000 Mk.
à 5 Procent
auf gr. Wohnhaus in Leipzig

29,000 Mk. zu 4 1/2 %
I. Hypothek auf neues Haus

20,000 Mk.
zu 4 1/2 %
per 1. Januar gefucht

Gute Capital-Anlage.
II. Hypothek auf 100,000 Mk.

10000 Mark
Hypothek
bei vierfacher
Sicherheit

Hohe Zinsen!
Hochsichere II. Hypothek

10-12,000 Mk.
auf 100,000 Mk. Hypothek

10,000 Mark
Hypothek
auf 100,000 Mk. Hypothek

10,000 Mark
Hypothek
auf 100,000 Mk. Hypothek

II. Hypothek
von 8000 Mark
auf 100,000 Mk. Hypothek

Capital gesucht.
Ich suche auf mein in guter Lage

Capital gesucht.
Ich suche auf mein in guter Lage

Capital gesucht.
Ich suche auf mein in guter Lage

Capital gesucht.
Ich suche auf mein in guter Lage

Capital gesucht.
Ich suche auf mein in guter Lage

Capital gesucht.
Ich suche auf mein in guter Lage

Capital gesucht.
Ich suche auf mein in guter Lage

Aus Privathand
ca. 3000 Mark
auf 100,000 Mk. Hypothek

3000 Mark
auf 100,000 Mk. Hypothek

3000 Mark
auf 100,000 Mk. Hypothek

3000 Mark
auf 100,000 Mk. Hypothek

3000 Mark
auf 100,000 Mk. Hypothek

3000 Mark
auf 100,000 Mk. Hypothek

3000 Mark
auf 100,000 Mk. Hypothek

3000 Mark
auf 100,000 Mk. Hypothek

3000 Mark
auf 100,000 Mk. Hypothek

3000 Mark
auf 100,000 Mk. Hypothek

3000 Mark
auf 100,000 Mk. Hypothek

3000 Mark
auf 100,000 Mk. Hypothek

3000 Mark
auf 100,000 Mk. Hypothek

3000 Mark
auf 100,000 Mk. Hypothek

3000 Mark
auf 100,000 Mk. Hypothek

3000 Mark
auf 100,000 Mk. Hypothek

3000 Mark
auf 100,000 Mk. Hypothek

Kauf
oder Beteiligung
eines Colonialwarens oder ähnlichen

Recepte gesucht.
Überwiegend für die Küche

Beteiligung
oder Beteiligung des Betriebs

Cüchtiger Kaufmann
wünscht sich in Leipzig

Capital
gute II. Hypotheken

Lebensversicherungsgelder,
langjährig fests. Effekten

Darlehen.
Möchte ein Darlehen bei mittleren Zinsen

125,000 Mark zu 4 1/2 %
mit 10 in 1-3 Jahren

50-100,000 Mk.
auf 100,000 Mk. Hypothek

35000 M. à 4 1/2 %
100,000 Mk. Hypothek

23-28,000 Mark
auf 100,000 Mk. Hypothek

20-25,000 Mark
auf 100,000 Mk. Hypothek

9, 12, 15, 20 u. 26,000 Mk.
auf 100,000 Mk. Hypothek

Kaufgesuche
Areal gesucht

Alle
Lithographiesteine

Zwei Kaffeemaschinen
zu kaufen gesucht

Pferdedünger
wird billig angenommen

1 gebrauchte Zeppe, 15 Schlangen, zu verkaufen... Heirathsgesuche. Glück.

Heirathsgesuche. Glück.

Redacteur einer weitverbreiteten... Heirathsgesuche. Glück.

ehrenhaften Frau

zu haben, da mit jeder... ehrenhaften Frau

Reelles Heirathsgesuch.

geb. Kaufmann, 25 Jahre alt... Reelles Heirathsgesuch.

Geschäfts-Damen.

Wandergänger, wüßte, ein... Geschäfts-Damen.

Lebensgefährtin.

Damen gleiches Geschlecht... Lebensgefährtin.

Ein Mädchen.

31 J. alt, würde ich... Ein Mädchen.

Heirath.

Heirath, 1889 geboren... Heirath.

„Trau-Schau-Wem“

Heirath seit 1869... „Trau-Schau-Wem“

Heirath.

Heirath, 1889 geboren... Heirath.

Reiche Heirat.

Reiche Heirat, 1889... Reiche Heirat.

Reiche Heirat.

Reiche Heirat, 1889... Reiche Heirat.

Grösste Prosperität. Feine Vertreter, Domicil- u. Reisebeamte

Lebens- und Unfallversicherung... Grösste Prosperität.

Lebens- und Unfallversicherung

mit sämtlichen... Lebens- und Unfallversicherung

Vertretung

einflussreicher... Vertretung

Vertreter.

Ein gewandter... Vertreter.

Agenten

an allen... Agenten

Paris.

Gut eingef. Repräsentant... Paris.

Vertretung

einer ersten... Vertretung

Gesucht

von gut... Gesucht

Ia Vertretungen

ladet... Ia Vertretungen

Vertretung

wünscht... Vertretung

Play-Vertreter

gleichwohl... Play-Vertreter

Vertretung

für St. Louis... Vertretung

Schriftgewandter Maschinentechniker

Schriftliche... Schriftgewandter Maschinentechniker

Tüchtiger Geschäftsführer

für rentable... Tüchtiger Geschäftsführer

Nebenbeschäftigung.

Tüchtiger... Nebenbeschäftigung.

Kohlenbranche.

Ein in der... Kohlenbranche.

Lehrling

mit dem... Lehrling

Expediten,

welcher... Expediten,

Handwaren!

Wir suchen... Handwaren!

Gärtner-Gesuch.

Per 1. October... Gärtner-Gesuch.

Schiffsjungen

Schiffsjungen... Schiffsjungen

Lehrlings-Gesuch.

Ich suche... Lehrlings-Gesuch.

Junger Commis,

der möglichst... Junger Commis,

Zeichner

mit botanischen... Zeichner

Aufgeber, Selbständig, für Hoffmann

erschaffen... Aufgeber, Selbständig, für Hoffmann

Laufbursche

zu engagieren... Laufbursche

junges Mädchen

zu haben... junges Mädchen

Verband kaufmänn. Gehilfen

Neumarkt... Verband kaufmänn. Gehilfen

Perfecte Correspondentin

für Schreibmaschine... Perfecte Correspondentin

Verkäuferin

gesucht für... Verkäuferin

Verkäuferinnen, Buchhalterinnen, Stenographinnen

Der Bereich... Verkäuferinnen, Buchhalterinnen, Stenographinnen

Tüchtige, selbständige erste Verkäuferinnen

für Tausende... Tüchtige, selbständige erste Verkäuferinnen

Verkäuferin

eine tüchtige... Verkäuferin

Gewandte Verkäuferin

gewandte... Gewandte Verkäuferin

Tüchtige Verkäuferin

für ein... Tüchtige Verkäuferin

Verkäuferin

für Delicate... Verkäuferin

Auf nach Gerberstrasse 48/50 Rother Hirsch zum Wiener Prater-Fest. Eintritt frei. Drei Musikkapellen. Originelle Novitäten. Die Räume sind künstlerisch decorirt. Gedächtnisstiftung Karl Ittler.

Wohnung, ruh. Garconlogis, Wohn- u. Schlafz. in gutem Zust. ... Besseres Garconlogis ... Yorkstrasse 10, II. l. ... Bessere Familien-Pension ...

Billa, Gohlis, Weinligstr. 5, mit kleiner Veranda ... Möbliertes Zimmer auf Tage ... Gut möbliertes Zimmer ... Bessere Schlafz. ... Möbli. Schlafz. ... Besseres Garconlogis ...

Leipziger Centraltheater Eröffnungs-Variété-Vorstellung Sonntag, den 31. August 1902. Preise der Plätze: Parterre-Proskeniumlogen-Platz ... Sämtliche Sitzplätze sind nummerirt.

Sommer-Variété, Krystall-Palast. 2 Vorstellungen: Florida, Creol, Girls. 7 weibliche Eingeborene aus dem Staate Florida.

Zoologischer Garten Palmengarten. Heute Sonntag, den 24., bis mit Mittwoch, den 27. August, Nachmittags und Abends: Grosse Concerte des Musikcorps der Kaiserl. II. Matrosen-Division aus Wilhelmshaven.

Schloss Debrahof Obstweinschänke, Restaurant, Café Leipzig-Eutritzsch. Sport-Park des „F.-C. Wacker“. Angenehmster Familienaufenthalt.

Krystallpalast Theatersaal. Heute Sonntag, Abends 8 Uhr: Leipziger Sänger. Bischoff, Seidel, Klein, Jentzsch, Schmidt, Schweitzer, Metz und A. Lewitz.

Bonorand. Heute Nachmittag Großes Extra-Concert der Capelle Erdmann Hartmann. Interessantes Programm mit neuen Stücken.

Kaiserpark L.-Gohlis. Heute Sonntag, den 24. August 1902: Gr. Günther Coblenz-Concert, unter persönlicher Leitung des Herrn Musikdirectors Günther Coblenz.

Battenberg. Heute Sonntag Zwei Vorstellungen: Nachm. 1/4 Uhr und Abends 7/8 Uhr. Num. Billets bei Frz. Stein, Markt, und Battenberg.

Bonorand. Heute, Sonntag, Abends 7/8 Uhr: Grosses Extra-Concert Musikcorps des Kaiserl. 8. Inf.-Reg. Prinz Johann Georg Nr. 107.

Kaiserpark L.-Gohlis. Heute Sonntag, den 24. August 1902: Gr. Günther Coblenz-Concert, unter persönlicher Leitung des Herrn Musikdirectors Günther Coblenz.

Hôtel Stadt Nürnberg. Nur noch diese Woche Gastspiel des Haskel-Ensemble Der Lumpenball. Hierauf: Der beste Bruder.

Weissenburg Panorama am Rossplatz. Vorzugsbons giltig. Offon von früh 8 bis 9 Uhr Abends.

Neuer Gasthof Leipzig-Gohlis. Heute Sonntag, den 24. August 1902: Gr. Günther Coblenz-Concert, unter persönlicher Leitung des Herrn Musikdirectors Günther Coblenz.

Gute Quelle Brühl 42. Concerte der Hauscapelle. Täglich von 5 Uhr Abends Frühchoppen-Concert. Stadtbekannt vorzügliche Küche. II. Mittagstisch.

Panorama-Garten. Heute von 11-1 Uhr: Grosses Frühchoppen-Concert, ausgef. v. d. Capelle des 179. Regts. Direction: Herr Statthalter Kapitän Oswald Schlöcker.

„Lindhof“ L.-Gohlis, Lindenthaler Strasse 14. Galterhalle beider elektrischer Straßenbahnen (Hause: Modern, schön: Neue Galerien).

Gute Quelle Brühl 42. Concerte der Hauscapelle. Täglich von 5 Uhr Abends Frühchoppen-Concert. Stadtbekannt vorzügliche Küche. II. Mittagstisch.

Hôtel de Saxe. Klosterstrasse 9. (Sommerbühne.) An der Promenade. Täglich: Oberbayer. Gesangs-, Tanz- und Gebirgs-Szenen.

Flora. Ballmusik. Heute Sonntag, den 24. August 1902: Gr. Günther Coblenz-Concert, unter persönlicher Leitung des Herrn Musikdirectors Günther Coblenz.

Heute Sonntag, 24. August, eröffnet.

Auf dem Fleischerplatz

Heute Sonntag, 24. August, eröffnet.

Hugo Haase's umschlossene

Elektrisch concentrische Stufenbahn Am Schnellsten

Schneller

Schneller

Schnell

Das repräsentabelste Unternehmen dieser Branche

Schnell

durch seine Größe, durch seine großartige elektrische Beleuchtung, durch seine luxuriöse Ausstattung, durch seine künstlerische Ausführung in Gemälde und Plastik.

Über 4000 Glühlampen, 40 Vogenlampen, 3 Locomobilen, 1 à 70, 2 à 50 HP.

Schlosskeller

Inhaber: Otto Mosemann.

Altrenommiertes Concert- und Ball-Etablissement I. Ranges.

Grosses Militär-Extra-Concert
unter Leitung des hiesigen Trompetercorps des Großartig gewähltes Programm!
Anfang 1/4 Uhr. Entrée 30 Pfg.
Besuchkarte und Postkarte giltig.
Abends im Restaurant oder Garten:
Unterhaltungsmusik bei freiem Zutritt.

18.

Ulanen-Regiments
unter Leitung des Herrn Stabtrumpeters W. Radecke.
Nach dem Concert
Leipziger Sänger
(aus dem Krystall-Palast) und Ball.

Elite-Ball

in beiden Sälen!

Schützenhaus

L-Sellerhausen.

Grosses Sommervergnügen des Pelzbruder-Club Leipzig und Extra-Militär-Concert von der vollzähl. Capelle d. 107er

unter persönlicher Leitung des Stabkapellmeisters Herrn Karl Giltach.
Nachdem: **Grosser Ball.**
Abends bei günstigem Wetter im Garten entreefreie Unterhaltungsmusik.
Montag, den 25. August: **Grosses Extra-Concert** des Eilenburger Concert-Orchesters (Direction: Herr Musikdirector Richard Hertel).

Drei Lilien.

Heute Sonntag, den 24. August 1902:
Humorist. Soirée der Leipziger Sänger aus dem Krystall-Palast
Deren Blücher, Seidel, Klein, Schmidt, Jentsch, Metz, Schewitzer und Lenzig.
Nachdem Ball. Abends Freiconcert.
Anfang 1/4 Uhr. Entrée 30 Pfg.
Alle Karten gelten.

Nächsten Dienstag, sowie jeden Freitag:
Humoristische Soirée obiger Sänger, außerdem Ball.

Drei Linden.

Extrawagen nach dem Hauptbahnhof Nachts 1 Uhr.

Heute 3 1/2 Uhr: Im Concert-Park 3 1/2 Uhr
2 Gr. Militär-Concerte.
Regimentskapelle des Reg. Eichl. 7. Infanterie-Regt. Nr. 77. Leitung: Herr Stabtrump. W. Kurtz.
Hierauf: Gr. Ball.

7 1/2 Uhr Heute 7 1/2 Uhr
Im Sommer-Theater:
Schmetterlinge.

Mittwoch den 27. August,
Großes Blumen-Fest.
Bal Champêtre

Drachenfels

Besitzer: August Schöpfel.

Zwei Grosse Militär-Concerte u. Ball.

Heute Sonntag, den 24. August, Nachmittags 1/4 Uhr und Abends 8 Uhr im Concertpark
Musikcorps des Königs-Infanterie-Regiments No. 106. Dir.: Herr J. H. Matthey, Musik-Director.
Erstclassige Bewirthschaftung! Entrée 40 Pfg. Vorzugskarten gültig.

TIVOLI Restaurant

Heute Sonntag: **Grosses Ball-Fest.** Starkefestes Orchester.
Dienstag, den 26. August: **Grosses Militär-Concert und Ball.** 107er.
Angelehmer Aufenthalt. Vorzüglicher Mittagstisch. Reichhaltige Abendkarte zu kleinen Preisen. ff. Biere, Gose etc. Billards.

Gasthof Wahren.
Heute Sonntag:
Concert und Ball. Anfang 4 Uhr.
Schweizerlandschaft, Alpenalpen, Fernsicht, Felsen-Grotten, Wassereffekte.
Speisen und Getränke von bekannter Güte.
Dieses Label ersehebt ein M. Höhne. Telefon 7870.

Zum alten Lindewirthe
Leipzig-Lindenau, vis-à-vis Drei Linden.
Elegantes Bürgerl. Verkehrs-Local! Täglich großer Mittagstisch. Suppe, 2 Gerichte und Nachtisch 1. A. sowie à la carte. Reichhaltige Abendkarte. Getränke vorzüglich.
F. L. Brandt. Telefon 4687.

Felsenkeller
L-Plagwitz. Heute Sonntag, den 24. August:
Elite-Concert der Capelle G. Coblenz
unter persönl. Direction. — Anfang 4 Uhr. Gut gewähltes Programm. Entrée 30 Pfg.
Nachdem Ball.
Sonnerstage, den 26. August:
Concert der Leipziger Sänger aus dem Krystallpalast.
Vorzügliches Programm.
W. Canitz.

Elsterthal L-Schleussig.
Heute Sonntag Ballmusik.
Speisen und Getränke nur vorzüglich.
C. Andreas.

Dölitz. Zur Lindenburg.
In der Nähe des Bahnhofs.
Schweinschänke, Restaurant und Café.
Angelehmer Familienaufenthalt. Schönster Ausflugsort.
Küche und Keller von bekannter Güte.
Gastwirthschaftl. P. Mücke.

Paradies
Gaststätte der elektr. Bahn
für a. Bahnhöf.
Schönlicher Garten. Sonntags à la Venetia. Elektrische Leuchte für Radfahrer, der elektr. Bahn entlang.
Gute Verpflegung.
Gastwirthschaftl. P. Mücke.

Gasthof Probstheida.
Gastwirthschaft der Gr. Straßenbahn.
Heute Sonntag
Anfang 3 Uhr. Entrée frei.
Ferd. Lieder.

Park Meusdorf.
Weitläufiges Park- u. Vergnügungs-Etablissement Leipzigs und Umgebung. 20,000 Personen fassend.
Produktive Gärten- und Lustanlagen, Park- und Waldgebiet, große Wiesen, Laune und Kindererholungsplätze.
Aussichts-Thurm — Fürst Schwarzenberg-Denkmal.
Obstweinschänke
Gehensmüll! Wohllich im Thale des Adelsweines gelegen.
Heute Sonntag von 3 Uhr ab: Großer Ball.
Ländlich-berühmte von der Straßenbahn Verbindung Probstheida à Berl. 10 Pfg. Tel. 7210. Es laden ersehebt ein F. Aug. Fleckner, Brügel.

Wocan Alter Gasthof.
Heute Sonntag
Öffentliche Ballmusik,
aufgeführt von der beliebten Hauscapelle.
Anfang 1/4 Uhr. Entrée 10 Pfg.
9 Uhr: **Contre-Tanz.**
Julius Mankelt.

Obstwein-Schänke Röttha.
Anerkannt schönster Ausflugsort.
Herlicher Waldaufenthalt.
Warme und kalte Speisen. Auspönnung.

Burgstr. 19. **Kleine Preise** Burgstr. 19.
Weinwirthschaft und Weinhandlung
neben dem Thüringer Hof
Hugo Krause,
Ausflugsort der Weinliebhaber E. Hassemer, Singen a. M., und Carl Scheid in Gaden und Gaden a. d. Rofel.
Weine von 70 Pfg. an für die ganze, 35 Pfg. für die halbe Flasche bis zu den besten Marken.
Vorzügliche warme und kalte Küche unter Leitung eines tüchtigen Küchenchefs.

Br. Kühn's Kulmbacher Bierstube zum Heinrich.
Reichsstrasse 31.
Heute früh Speckkuchen u. Ragout an.
Ostallsuppe, la. Reibkuchen mit Weiskraut, Quarkkuchen mit Nette, Gänsefleischsuppe mit Gänsefleisch u. Röhrl.
Montag mit Weinschichtsuppe, Freitag u. Sonn. Zehn Uhr mit feinen Steinpilzen, Gänsebraten mit Kartoffeln.
Bier, hell u. dunkel, hoch, aus der Brauerei Pilsbräu.

Reichshof
Wein-Restaurant und Gesellschaftshaus
Schulstraße 14
empfehlen besten frischen **schönen Festsale** zur Begleitung von Familienfestlichkeiten.
Vorzügliche Küche und Wein. Max Mathies.

„Union“
Restaurant Katharinenstraße 25
empfehlen seine als vorzüglich bekannte Küche.
Suppe, 2 Gänge 80 Pfg.
Ausflug der Blume von Weissenfels, Brauerei Otto Gürth.

Café Moltke
Ecke Nicolai- und Grimmsche Strasse.
Bietet beste fränkischen, aus berühmtesten Quellen in empfehlende Erinnerung.
ff. Kaffee, Cacao u. Chocolade, Schlagsahne, Conditorei-Buffet.
Gut gekühlte Biere vom Reg. ff. Brauer, Berliner Weibier.
Große Auswahl Zeitungen und Journale.
Gastwirthschaftl. Gustav Kittel.

Wilh. Kämpf, Liebigstraße 7.
Gut bürgerl. Verkehrslocal. Vorzögl. Küche u. ff. Biere.
Montag Abend Plinon.

Arcadia-Weinstuben.
Nicolaistrasse 38.
Weine erster Häuser.
Aufmerksame Bedienung!

R. Leidhold's Kulmbacher Bierhallen
Gute Preise von Genu. 4 Gänge 12 Pfg. 4. Sonntag. Bier u. Nette.
Gehobene Biere, hell u. dunkel, v. Leonhard Eberlein, Kulmbach i. B.

Restaurant Carl Hermus, Dresdner Straße 4.
Vorzüglicher Mittagstisch (Abendessen). Täglich Specialgerichte. — Serviren Specialitäten. Schöner Garten. — Gute Biere, ff. Weine empfangt.
Heute: Junge Gänse und Reibkuchen mit Weiskraut.

Erlanger Brauhaus, Katharinenstraße 20.
Specialitäten erst Brauerisch, dunkel und hell. Vorzüglicher Mittagstisch. Jeden Abend Specialgerichte. Gustav Wüstner.
Morgen Montag Schinken in Brodtweig.

Fleischer-Innung zu Leipzig. Zur öffentlichen Kenntnissnahme!

Von der Ueberzeugung ausgehend, daß das rechte Wort zur rechten Zeit auch die rechte Aufnahme findet, gestattet sich die ergebene unterzeichnete Fleischer-Innung, dem geehrten Publikum das Nachstehende zur öff. Kenntnissnahme zu veröffentlichen:

Zeit nahezu zwei Jahren hat sich auf den gesammelten deutschen Schlachtwirtschaften eine immerwährende Steigerung der Viehpreise bei allen Viehgattungen, hauptsächlich jedoch bei Schweinen, bemerkbar gemacht, so daß dieselben gegenwärtig eine abnorme Höhe erreicht haben.

Auf die Dauer diese anhaltenden Preissteigerungen auf eigene Schultern zu nehmen, ist das Fleischerhandwerk nicht in der Lage, würde dies doch den schließlichen Ruin des ganzen Standes bedeuten.

Die Folge dessen wird — durch die zunehmende Notwendigkeit veranlaßt — sein, daß eine mögliche Erhöhung der Preise für Fleisch und Wurstwaren eintritt, um auf diese Art einen gewissen Ausgleich zu schaffen.

Um nun aber einer eventuellen irrigen Meinung des Publikums, als sei den Fleischern die Schuld dieser Preissteigerungen selbst zuzuschreiben, schon von vornherein entgegenzutreten, erachtet es die unterzeichnete Innung für ihre Pflicht, der Öffentlichkeit über die Ursachen dieser Preissteigerung zu geben:

Trotz immer wachsender Zunahme der Bevölkerung sind auf den Schlachtwirtschaften Deutschlands die Auftriebe an guten und brauchbaren Schlachtwirtschaften bedeutend zurückgegangen, insbesondere hat sich der Mangel an Schornsteinen und Mältern zu einer wahren Katastrophe herangewandelt.

Diese Tatsache drängt zu der Ueberzeugung, daß unsere Landwirtschaft nicht in der Lage ist, den wirtlichen Bedarf des würtlichen Schlachtwirtschaften für den deutschen Markt decken zu können.

Als einziger Ausweg aus dieser Misere erblickten wir — noch dazu zu einer Zeit der allgemeinen Not — den wirtlichen Schichten der Bevölkerung das wirtliche Schlachtwirtschaften — Fleisch — nicht unwesentlich verkümmert, erachtet das ganze deutsche Fleischerhandwerk, daß die Grenzsperrung durch Einfuhr von Schlachtwirtschaften aus den über einen viel größeren Viehbestand verfügenden Nachbarstaaten aufzuheben werden.

Bekanntlich, eingehendst begründete Petitionen des Deutschen Fleischerverbands, seiner Bezirksvereine und Innungen in diesem Sinne sind jedoch resultatlos verlaufen. Auf eine Besserung der gegenwärtigen Lage ist nicht eher zu rechnen, bis die Grenzen wieder geöffnet sind.

Zie ich hieraus ergebende Rückschlüsse für die Zukunft ab, so bin ich zu dem weiteren Urteil des hochgeehrten Publikums föhlig.

Wir bitten, in wohlwollender Beurteilung unserer Ausführungen für diesen Mißstand die Fleischer nicht verantwortlich zu machen.

Mit größter Hochachtung
Die Fleischer-Innung zu Leipzig.
3. V.: Hugo Vogel,
1. St. Obermeister.
C. Weber, Sekretär.

„Reichsverweser“
L.-Kleinzschocher.

Garten-Frei-Concert
Garten-Frei-Concert
Garten-Frei-Concert
Garten-Frei-Concert

Mittagstisch für Damen 40 Pfg.
Mittagstisch für Damen 40 Pfg.
Mittagstisch für Damen 40 Pfg.
Mittagstisch für Damen 40 Pfg.

Aufruf!
Aufruf!
Aufruf!
Aufruf!

Restaurant Hôtel de Pologne
Restaurant Hôtel de Pologne
Restaurant Hôtel de Pologne
Restaurant Hôtel de Pologne

Kahnfahrt
Kahnfahrt
Kahnfahrt
Kahnfahrt

volkstümliche Feier des Sedantages
volkstümliche Feier des Sedantages
volkstümliche Feier des Sedantages
volkstümliche Feier des Sedantages

Restaurant Künstlerhaus
Restaurant Künstlerhaus
Restaurant Künstlerhaus
Restaurant Künstlerhaus

Vermischte Anzeigen
Vermischte Anzeigen
Vermischte Anzeigen
Vermischte Anzeigen

Allgemeine Fest-Ordnung
Allgemeine Fest-Ordnung
Allgemeine Fest-Ordnung
Allgemeine Fest-Ordnung

Europäische Börsenhalle
Europäische Börsenhalle
Europäische Börsenhalle
Europäische Börsenhalle

Eis
Eis
Eis
Eis

Café Schloss Wettin
Café Schloss Wettin
Café Schloss Wettin
Café Schloss Wettin

L. Tilebin Nachf.
L. Tilebin Nachf.
L. Tilebin Nachf.
L. Tilebin Nachf.

Sportplatz
Sportplatz
Sportplatz
Sportplatz

Oehler's Restaurant
Oehler's Restaurant
Oehler's Restaurant
Oehler's Restaurant

Rennen zu Baden-Baden
Rennen zu Baden-Baden
Rennen zu Baden-Baden
Rennen zu Baden-Baden

Kaiser Keller
Kaiser Keller
Kaiser Keller
Kaiser Keller

Fuchs'sche Flussbade-Anstalt
Fuchs'sche Flussbade-Anstalt
Fuchs'sche Flussbade-Anstalt
Fuchs'sche Flussbade-Anstalt

Das beste Hausbier
Das beste Hausbier
Das beste Hausbier
Das beste Hausbier

Wer baut Schnell-Motore
Wer baut Schnell-Motore
Wer baut Schnell-Motore
Wer baut Schnell-Motore

Innungs-Ausschuss zu Leipzig
Innungs-Ausschuss zu Leipzig
Innungs-Ausschuss zu Leipzig
Innungs-Ausschuss zu Leipzig

Blinder Clavierstimmer Harzer
Blinder Clavierstimmer Harzer
Blinder Clavierstimmer Harzer
Blinder Clavierstimmer Harzer

Kreisverein Leipzig
Kreisverein Leipzig
Kreisverein Leipzig
Kreisverein Leipzig

Polzbruder-Club Leipzig
Polzbruder-Club Leipzig
Polzbruder-Club Leipzig
Polzbruder-Club Leipzig

Allgemeiner Taubstumm-Verein zu Leipzig
Allgemeiner Taubstumm-Verein zu Leipzig
Allgemeiner Taubstumm-Verein zu Leipzig
Allgemeiner Taubstumm-Verein zu Leipzig

Der geschäftsführende Ausdus für die volkstümliche
Der geschäftsführende Ausdus für die volkstümliche
Der geschäftsführende Ausdus für die volkstümliche
Der geschäftsführende Ausdus für die volkstümliche

Geld-Lotterie
Geld-Lotterie
Geld-Lotterie
Geld-Lotterie

Reclamen
Reclamen
Reclamen
Reclamen

Bekanntmachung
Bekanntmachung
Bekanntmachung
Bekanntmachung

Polich's Trauer-Abtheilung
Polich's Trauer-Abtheilung
Polich's Trauer-Abtheilung
Polich's Trauer-Abtheilung

Emil Beekert Nachf.
Emil Beekert Nachf.
Emil Beekert Nachf.
Emil Beekert Nachf.

Der diesjährige
Stickerei-Ausverkauf
zurückgesetzter Reismuster etc.
beginnt morgen Montag, den 25. August.
Wilhelm Schale früher Tittel & Krüger, Markt 10.

Zum Modernisieren der Kleidungsstücke
die richtige Zeit.
Aug. Polich
Abtheilung für Confection.

Heinrich Hermann Barth
im vollendeten 67. Lebensjahre.
Leipzig, den 23. August 1902.

Fraulein Emilie Georgi
Leipzig, am 23. August 1902.

Beerdigungs-Anstalt Mengel & Haase
Conducteur Mengel.
Contor und Sarglager Gr. Fleischergasse 14.

Matthäikirchhof „M. Ritter“ Sternprediger
alle bestrenommierte Beerdigungsanstalt.

Beerdigungs-Anstalt Robert Hellmann,
Matthäikirchhof 29, Sternprediger 4411.

„Zur Ruhe“, Beerdigungsanstalt
Südstr. 22 und Sternwartenstr. 35/37, Hof 1.

Beerdigungs-Anstalt Carl Güttig,
Markthallenstrasse 12 — Fernsprecher 2576.

Königin-Carola-Bad, Dufourstrasse 14b,
Schwimm-Bassin.

Sophien-Bad, Schwimm-Bassin 20.

Leipziger Kurbad, Schwimm-Bassin 20.

Augustus-Bad, Diana-Bad, Marienbad, Johannabad, Speiserautbahn.

Familien-Nachrichten.
Die glückliche Geburt eines gesunden Mädchens.

Herrn Schneidermeister Gustav Geyh,
Auguste dem. Geyh geb. Muxfeld.

David Rapaport,
Familie Abraham Rapaport.

Königreich Sachsen.

Leipzig, 23. August. In seiner heutigen Plenar-sitzung nahm der Rath u. A. Kenntnis von einem Dank-schreiben des Herrn Geh. Rathes Professor Dr. Wandt für die Verleihung des Ehrenbürgerrechts der Stadt Leipzig...

Im Inseratentheil der vorliegenden Nummer wendet sich die Reichs-Annahme zu Leipzig an das Publikum mit einer Aufeinanderlegung, aus welcher sich die für viele Kreise unangenehme Thatsache ergibt, daß demnach eine allgemeine Erhöhung der Preise für Fleisch- und Wurstwaren eintreten soll.

Heute Abend 7/8 Uhr verschied nach längerem, in Geduld ertragenem Leiden unser herzlich geliebter, treuergender Gatte, Vater, Schwieger- und Grossvater, der Privatmann Heinrich Hermann Barth im vollendeten 67. Lebensjahre.

Leipzig, 23. August. Der König hat dem Wittbauer Professor Carl Seiffner in Leipzig das Ritterkreuz erster Classe des Albrechtsordens verliehen.

von Bildhauer Paul-Dreher nach dem Modell des Tübeler...

— **Wien**, 22. August. Schiner verunglückt ist am...

— **Wien**, 23. August. Der Kaiser unternahm heute...

— **Wien**, 22. August. Die Vertheilung an den...

— **Wien**, 22. August. Die Vertheilung an den...

des Prinzen Johann Georg. Seine Worte, die mit...

— **Wien**, 23. August. Das kaiserliche Finanzministerium...

Bergnügungen.

— **Stadt-Theater**. Neues Theater. Heute: „Die Kaiserin...“

— **Stadt-Theater**. Neues Theater. Heute: „Die Kaiserin...“

und werden ein ganz besonderes sorgfältig gewähltes Programm...

— **Bei Vorabend** findet heute Nachmittag ein Concert...

— **Im Gesellschaften Garten** haben heute bis mit Mittwoch...

— **Leipziger Volksgarten**. Am heutigen Sonntag wird...

— **Die „Drei Vögel“** in Rudolph werden heute Nachmittag...

— **Im Schützenbau** werden heute zwei Concerte...

— **Im Hotel Schloß** werden heute zwei Concerte...

— **Im Hotel Schloß** werden heute zwei Concerte...

— **Im Hotel Schloß** werden heute zwei Concerte...

— **Im Hotel Schloß** werden heute zwei Concerte...

hat, wird heute, Sonntag, den 24. August, eröffnet werden. Der...

— **Im Hotel Schloß** werden heute zwei Concerte...

— **Im Hotel Schloß** werden heute zwei Concerte...

— **Im Hotel Schloß** werden heute zwei Concerte...

— **Im Hotel Schloß** werden heute zwei Concerte...

— **Im Hotel Schloß** werden heute zwei Concerte...

Volkswirtschaftlicher Theil des Leipziger Tageblattes.

Alle für diesen Theil bestimmten Sendungen sind zu richten an dessen verantwortlichen Redacteur G. W. Rose in Leipzig. — Erscheinung: nur von 10-11 Uhr Sonn. und von 4-5 Uhr Nachm.

Von der Berliner Börse.

* **Berlin**, 23. August. (Vorder Börse.) An der Berliner Börse ist in der heute ablaufenden...

Der heutige Tag war ein sehr ruhiger...

Die wichtigsten Geschäftsbereiche der...

Handelstheile (- 2 Proc.), Disconto-Commoditi und...

Das deutsche Einheitsmaß hat in dieser Woche...

Vermischtes.

— **Wet- und Export-Rückstellungen**. „Reichsblatt“...

offentlich steht damit auch das geschäftliche Resultat...

— **Leipzig**, 23. August. In das hiesige Handelsregister...

— **Leipzig**, 23. August. Der heute veröffentlichte...

— **Der Lage in Ostpreußen**. Der von...

— **Die Leipziger Börse**. Der heutige Tag war...

richtig für unsere Branche dann erfüllt werden, wenn...

— **Die Leipziger Börse**. Der heutige Tag war...

— **Die Leipziger Börse**. Der heutige Tag war...

— **Die Leipziger Börse**. Der heutige Tag war...

— **Die Leipziger Börse**. Der heutige Tag war...

heim vom A. Seebardt & Co., Haber & Schlicher, Kreis-

W. Stabach, 23. August. Die rheinischen Baumwoll-

W. Stabach, 23. August. Die rheinischen Baumwoll-

W. Stabach, 23. August. Die rheinischen Baumwoll-

W. Stabach, 23. August. Die rheinischen Baumwoll-

W. Stabach, 23. August. Die rheinischen Baumwoll-

günstigen Kunden auslassen. Wegen Kaufkraftverfallung wird

W. Stabach, 23. August. Die rheinischen Baumwoll-

W. Stabach, 23. August. Die rheinischen Baumwoll-

W. Stabach, 23. August. Die rheinischen Baumwoll-

W. Stabach, 23. August. Die rheinischen Baumwoll-

W. Stabach, 23. August. Die rheinischen Baumwoll-

betriebl. Kapital ist die Höhe der Material- und Herstellungs-

Telegramme. Berlin, 23. August. Die Reichs-Gesellschaft Siemens &

Landwirtschaftliches. Ernst und Gustavsen in Berlin. Die „Börsen-Zeitung“

W. Stabach, 23. August. Die rheinischen Baumwoll-

W. Stabach, 23. August. Die rheinischen Baumwoll-

W. Stabach, 23. August. Die rheinischen Baumwoll-

W. Stabach, 23. August. Die rheinischen Baumwoll-

W. Stabach, 23. August. Die rheinischen Baumwoll-

W. Stabach, 23. August. Die rheinischen Baumwoll-

W. Stabach, 23. August. Die rheinischen Baumwoll-

W. Stabach, 23. August. Die rheinischen Baumwoll-

W. Stabach, 23. August. Die rheinischen Baumwoll-

W. Stabach, 23. August. Die rheinischen Baumwoll-

W. Stabach, 23. August. Die rheinischen Baumwoll-

W. Stabach, 23. August. Die rheinischen Baumwoll-

W. Stabach, 23. August. Die rheinischen Baumwoll-

W. Stabach, 23. August. Die rheinischen Baumwoll-

W. Stabach, 23. August. Die rheinischen Baumwoll-

W. Stabach, 23. August. Die rheinischen Baumwoll-

W. Stabach, 23. August. Die rheinischen Baumwoll-

W. Stabach, 23. August. Die rheinischen Baumwoll-

