





Neues Theater.

Samstag, den 28. Dezember 1902. Anfang 7 Uhr.

(341. Abonnement-Vorstellung, 1. Serie, grün.) Martha, oder: Der Markt zu Richmond.

Regie: Oberregisseur Goldberg. — Direction Kapteiner Vorh. Personen: Sada, Doris, ...

Die Puppenfee.

Samstagsvorstellung in 1 Akt von J. Hoffmeister und G. Schulz. Anfang 7 Uhr.

Regie: Balletmeister Göttschell. — Dir.: Waldemar Krause. Personen: Herr James ...

Größtes Puppen-Theater.

arrangiert vom Balletmeister J. Göttschell, entspricht von dem gesamten Ballettensemble und 60 Kindern.

III. Rang, Mittelplatz, Sperrplatz 75 A. ...

Altes Theater.

Samstag, den 28. Dezember 1902. Nachmittags 3 Uhr.

Prinzessin Goldhaar. ...

Abends 7/8 Uhr.

Orpheus in der Unterwelt. ...

1. Abteilung: Der Tod der Gattin. 2. Abteilung: Der Olymp. ...

Die öffentliche Meinung. ...

Samstag, den 28. Dezember 1902. Nachmittags 3 Uhr.

Leipziger Schauspielhaus.

Abend. ...

Nachmittags: Vorstellung zu halben Preisen. Das grosse Licht.

Die zur Handlung gehörige Musik von Ferdinand Hummel. ...

Abends 7/8 Uhr. Der neue Herr.

Samstag, den 28. Dezember 1902. Nachmittags 3 Uhr.

Abends 7/8 Uhr. Der neue Herr. ...

Abends 7/8 Uhr. Der neue Herr. ...

Letzter 1. Beleg zu ...

Nach dem 2. und 3. Beleg ...

Die Tageskasse im Theater ist täglich geöffnet von 10-12 Uhr.

Battenberg-Theater.

Samstag, den 28. Dezember, nachm. 7/8 Uhr: Ein Wintermärchen.

Abends 8 Uhr: Das fünfte Rad.

Krystall-Palast-Theatersaal.

Heute Samstag, den 28. Dezember 1902. Letzte Aufführung des Volkschauspiels „Maria“.

Albert-Theater. Hotel Stadt Nürnberg.

Gediehl der ehemaligen Mitglieder des Friedrich-Wilhelms-Theaters in Berlin.

Onkel Cohn, oder: Ein gesunder Junge.

Der Hattenfänger von Hameln.

Tanzstunde Gust. Engelhardt.

(Privat-Tanzlehr-Institut I. Ranges, mit möglichem Honorar und fernstehend von lehrerlichen Anstellungen.)

Anstands- u. Tanz-Unterricht von F. Wesner.

Gelegentliche Anmeldungen in den nächsten Jahren beginnenden Extra-Cirkel eröfnet von 12-5 Uhr Kurprinzstrasse 13, II.

Kunstsalon Oscar Winther.

Fahrtstuhl. Gottschedstrasse 22. Tel. 3031. Permanente Ausstellung von Oelgemälden, Aquarellen und Handzeichnungen.

Beleuchtungskörper für elektr. Licht und Gas. Nachs. Broncewarenfabrik.

MODERNE WOHNUMGEINRICHTUNG. MOBEL FABRIK. ROBERT SCHUMANN 7 LANGEW 7 LEIPZIG

Messmuster-Verkauf. Fellperde, feingeflehdete Puppen und Zinnsoldaten.

Hôtel de Russie.

Hiermit bringe meine Festsäle, Vereins- und Clubzimmer, welche ich unter den coulantesten Bedingungen verberge.

Gegründet 1851.  
Fabrikat ersten Ranges.  
Vielfach prämiert.



# Feurich Flügel Feurich Pianinos



Leipzig 1897 allerhöchste Auszeichnung  
*„für technisch und künstlerisch vollendete Flügel und Pianinos“* Kgl. Sächs. Staats-Medaille.

Königl. Sächs. und Kaiserl. Oesterr. u. Königl. Ung. Hof-Pianos-Fabrik  
**Leipzig**  
Colonnadenstr. 30.

## Städt. Kaufhaus. Weihnachts-Ausstellung




grossten Saalkronen, Salonkronen,  
Speisezimmerkronen, Zugglampen für Wohnzimmer,  
Schlafzimmerampeln, Plurampeln,  
Petroleumkronen, Boudoirlampen,  
Petroleumlampen, Petroleumampeln,  
Leuchtern, div. Feuerzeugen  
in grösster Auswahl zu den billigsten Preisen.  
**Neumarkt 19/21, Otto Hentze.**  
Eaden No. 55.

### Soennecken's Briefordner

D. R. Patent  
Nr 1  
1 Mark  
Überall  
verfälig



Bestes  
System  
Schnellsten  
einrichten  
Grösste  
Schönung  
der Briefe

P. SOENNECKEN • BONN • Berlin, Friedrichstr. 78 • Leipzig

### „Taberna“

Katharinenstrasse 2, am Markt,  
Weingrosshandlung,  
Reinhold Ackermann.

**Tarragona**, roth: 1,10 A, bei 25 Flaschen 95 A  
**Tarragona**, roth, weiss: 1,25 A, bei 25 Flaschen 1,10 A  
**Tarragona**, weiss und roth, 1,25, 1,30.

**Benicarlöwein!**  
1,30 A <sup>1/2</sup>, Flasche  
Alben Magenleidenden wird dieser Wein, in Folge seines hohen Tanningehaltes, von ärztlichen Autoritäten vorzugsweise empfohlen.  
Versch. spanische u. portug. Weine.

Rhein-, Mosel- und Bordeauxweine,  
Eisasser Rothwein,  
Rum, Arac, Cognac, Vermouth di Torino.

Attbekanntes, volksthümlichste  
**Weinstuben!**

## Pfaff-Nähmaschinen

für Familiengebrauch u. gewerbliche Zwecke.



Die Pfaff-Nähmaschinen sind mit peinlichster Sorgfalt aus den theuersten und besten Rohstoffen hergestellt, besitzen infolgedessen die denkbar grösste Dauerhaftigkeit und unterscheiden sich sowohl in ihrer Gediegenheit, als auch in Anfertigung und Verfertigung ganz wesentlich von den gewöhnlichen billigen Organen, wie sie heute zum Schaden der Käufer ja vielfach angeboten werden. — Der gute altbewährte Nuf der Fabrik bürgt dem Käufer dafür, daß er mit der Pfaff-Nähmaschine das Beste erhält, was im Nähmaschinenbau geliefert werden kann. Die Pfaff-Nähmaschinen eignen sich auch vorzüglich zur Kunststickerei.  
Niederlagen in fast allen Städten.

**G. M. Pfaff, Nähmaschinenfabrik, Kaiserslautern.**  
Gegründet 1862. 1000 Arbeiter.

**Vertreter für Leipzig: Otto Pohley, Brühl 23**  
und dessen Filiale Rendnitz, Kreuzstr. 36, Siegfert Schnurpfel Nachf. Inh. Hermann Filling.

## Flaschenbiere Aktienbierbrauerei Gohlis

nur rein aus bestem Malz und Hopfen gebraut, nachschmeckend und haltbar, ohne jeden Zusatz von Zuckercouleur oder irgend welchen Surrogaten liefert die Brauerei direct frei ins Haus und zwar:

**Gohliser Lagerbier**  
hell oder dunkel in lang bekannter Qualität.  
20 Flaschen <sup>1/2</sup> Füllung lit. 2.40, 20 Flaschen <sup>1/4</sup> Füllung lit. 2.—

**Gohliser Märzenbier,**  
Colombier, gelbfarbig, weiche Einführung.  
20 Flaschen <sup>1/2</sup> Füllung lit. 2.40, 20 Flaschen <sup>1/4</sup> Füllung lit. 2.—

**Gohliser Pilsener,**  
Specialität der Brauerei und anerkannt bestes Deutsches Pilsener, reiches helles Licht, an Qualität und Geschmack vollkommenster Ersatz für echt Pilsener.  
20 Flaschen <sup>1/2</sup> Füllung lit. 2.50, 20 Flaschen <sup>1/4</sup> Füllung lit. 2.20

**Gohliser Bayrisch,**  
von Münchener Art gebraut, hel, nach Culmbacher Art gebraut, dunkel, garantiert ohne jeden Zusatz von Zuckercouleur.  
Diese Biere sind besonders schwer eingebraut, sind vollkommen und lebensfähig.  
20 Flaschen <sup>1/2</sup> Füllung lit. 3.—, 20 Flaschen <sup>1/4</sup> Füllung lit. 2.60

**Gohliser Erlanger,**  
hellstes Bismarck, in Münchener Farbe gehalten.  
20 Flaschen <sup>1/2</sup> Füllung lit. 1.40.

Zämmtliche Biere werden in Originalflaschen in den Kellereien der Brauerei ohne Verlust an Kohlendioxid gefüllt.

Fabrik Hüften  
und  
Decorations-  
**Smal Webber**  
ULMSTRASSE  
LEIPZIG.  
Rajsmarkt 25,  
neben dem Rathhausdurchgang,  
und Albertstraße Nr. 10.

### Thüringer Elektricitäts-Aktiengesellschaft

Ingenieur-Abtheilung Leipzig, Lohrstrasse 2.  
Special-Fabrikation:  
**Dynamomaschinen, Elektromotore**  
für jede Leistung und Spannung.  
**Accumulatoren,**  
Anschlussanlagen an städtische Elektricitätswerke.



### Aktienbierbrauerei Gohlis

Fernsprechanchluss No. 105.

### Zum Sylvester-Abend!

Glücks-Hüße  
Glücks-thaler  
Glücks-klee  
Glücks-Karpen  
Glücks-Figuren  
mit orig. überhaften Glaslagen  
zum Bleigießen  
3 Stück 6 und 10 A,  
sonst anders eingeteilt  
**Sylvester-Scherze**  
zum Todlnachen.  
**Gebrüder Schwarz**  
Markt, Rathhausgebäude 6.

### Bei Blasen- und Harnröhrenleiden sind Tarolincapseln

haben stätlich und vielfach bewährte Mittel, welche überaus schnell bei einer Blasenentzündung einwirken. Man vermeide bei Blasenentzündung scharfe Speisen wie auch alle sonst anregende Getränke. Jedes ein Stück in 50 Capseln in einem Glas mit 4 Glaschen Inhalt. Preis 2.40 Mk. Grösstlich in den Apotheken.

Sächs. Staats-Regierung und  
Gewerbe-Deputation Leipzig  
**STAATSPREIS**

## Loeffler & Hartenstein

LEIPZIG Fabrikgeschäft Südstr. 84  
Fernsprecher 3181 • Detailgeschäft Zeitzenstr. 33

empfehlen ihre anerkannt vorzüglichsten  
**Punsch - Essenzen u. Tafel - Liqueure**  
COGNAC, RUM, ARAC.

Auch käuflich zu Originalpreisen in den meisten Geschäften & Bhandl.

## Flechten

Porrieale (Schuppenflechte), trockene u. nitzende Flechte, Bartflechte, Kopfgrind, Kopflechten, Himmelsflechten, Wundenflechte, gepulvertes Gyps, Selen, Schwefelkohle, Jodpulver, Styrac, Flecht-Jodur, Flecht-Jodur, Rosenwasser, Essig.

## offene Füsse,

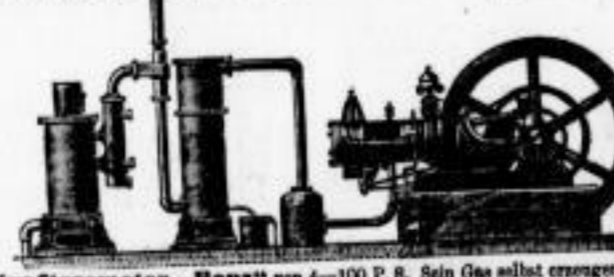
alle Beschwerden der off. Hühnerfüsse, Krampfentzündungen, überhafter, sehr Schmerz. bei. Unfälle u. alle an. Flechten bei. krank. Die. 10/10 bewährte

### Ripp'sche Heilsalbe.

Flüßl. 3 Stk. Beengertel, Naphtalin, Glycerin 20; Dink, Salicyl, Dem. Eucalypt. 5. S. O. Pflanzl. 2. Zehnreife Dandelnblätter. Glycerin 10. S. O. Pflanzl. 2. 10/10. Zu haben in den Apotheken.

Nur echt mit Firma:  
**Schubert & Co., Weinböhlen.**  
Verkauft auch auswärts nur in grössten Drogen & S. A. Biederste durch die Niederlage in Weinböhlen, Geden.

### Mehr als 300 Anlagen ausgeführt! Billigste Betriebskraft der Gegenwart!



Kraftgasmotor „Benz“ von 4—100 P. R. Sein Gas selbst erzeugend und mit 1 bis 2 1/2 Pfg. pro P. S. u. Stde. arbeitend unter Garantie für Betriebsicherheit. Preisliste durch  
Generalvertreter **Robert Vieweg, Dresden-A., Christianstr. 39.**  
Lager von Automobilen für alle Zwecke.

Mehrfach höchst prämiert  
wurde das ärztlich empfohlene, bekannu u. beliebte  
geschütz.  
**Grünberger Sanitäts-Schwarzbiere**  
als bestes u. Gesundheitsbiere überall geschätzt wird



seiner hervorragenden Eigenschaften  
**VEREINSBRAUEREI GRÜNBERG** b. Crimmitschau  
zu beziehen durch **E. M. Goldberg,** Bayerische Str. 70.

Feine Herren-Moden nur noch bei  
Herrschler, 6.  
Koralle und Wintercolletts nur guten Gewichts von 40 A an, unter Garantie von gel. Stoff, bei Ziel, von Stoff u. Waage von 20 A an.  
**Reparatur-Berff.** I. 6.  
**Aloys Svoboda, Reichstr. 6,**  
langjähriger Schneider.

Speise-Chocolade  
**AMATO**  
Unübertroffen.

Größe Packung 50 Pfg.  
Breite Packung 40 Pfg.  
Klein Packung 30 Pfg.  
Fabrik: Robert Berger, Pömnitz l. Th.

Zu  
**Beschreibungen**  
für  
**Vereine u. Gesellschaft.**

empfehle  
eine reichhaltige Auswahl  
scherzhaft. u. prakt.  
Gegenstände  
zu  
ganz besonders billigen Preisen

### Rudolph Ebert,

8, Thomassgasse 8.  
Gierja fünf Beilagen.

Amtlicher Teil.

Öffentliche Sitzung der Stadtverordneten

Freitag, den 2. Januar 1903, Abends 6 Uhr, im Sitzungssaal am Neumarkt. Tagesordnung: I. Wahl des Vorstehers...

Bekanntmachung

Von der Firma Hammer & Schmidt in Leipzig ist der Antrag gestellt worden: A 50.000.000 - 4%, unretrograd, bis 1912 anlaufbar...

Bekanntmachung

Die Zulassungsfälle für Herpizipare an der Börse zu Leipzig. Die Zulassungsfälle für Herpizipare an der Börse zu Leipzig...

Versteigerung

Den 30. Dezember 1902, vorm. 10 Uhr, sollen im Versteigerungssaal des k. Amtsgerichts Leipzig 1 Wainin, 1 Schilfsaat, 1 Waidensaat, 1 Reibekraut, ca. 120 in...

Versteigerung

Mittwoch, am 31. Dezember 1902, Vormittags 10 Uhr, sollen im Versteigerungssaal des k. Amtsgerichts Leipzig 1 Wainin, 1 Schilfsaat, 1 Waidensaat, 1 Reibekraut, ca. 120 in...

Feuilleton

Auch eine Jahres-Abrechnung.

Von Ernst Vogel.

Jeder von uns ist sich der Bedeutung des Moments bewusst, der die Vergangenheit von der Zukunft scheidet. Ein Jahr, obwohl nur eine spanne Zeit...

Konkursmasse-Versteigerung

Am Montag, den 29. d. Mo., und folgende Tage, je Vormittags von 10-2 Uhr, sollen in Leipzig-Küchen, Dreifeldstraße 6, im Laden...

Nachlaß-Versteigerung

Montag, den 29. Dezember 1902, Vormittags 10 Uhr, im Grundbuchamt Leipzig, Straße 24, II. Zur Versteigerung gelangen: Möbel, Betten, Kleider...

Thomaschule

Anmeldungen von Schülern, die zu Ostern 1903 in die Erste einzutreten wollen, werden Donnerstag, den 9. Januar, Vormittags von 9-11 Uhr, und Freitag, den 10. Januar, Vormittags von 9-12 Uhr, und Nachmittags von 3-5 Uhr...

Nikolaischule

Die Anmeldungen für die nächste Einnahme nehmen ich am 14., 15. und 16. Januar 1903, Sonntags von 11-1/2-1/2 Uhr, in meinem Dienstzimmer (Königsplatz 33, part.) entgegen...

I. Realschule

Anmeldungen für die nächste Einnahme nehmen ich am 13., 14. und 15. Januar 1903, Sonntags von 10-12 Uhr, in meinem Dienstzimmer (Königsplatz 33, part.) entgegen...

III. Realschule

Die Anmeldungen für die nächste Einnahme erbitte ich mir am 13., 14. und 15. Januar 1903, Sonntags von 10-12 Uhr, in meinem Dienstzimmer (Königsplatz 33, part.) entgegen...

IV. Realschule

Anmeldungen von Schülern zur Einnahme in die Klassen VI und V nehmen ich am Donnerstag, den 8. Freitag, den 9., Sonnabend, den 10. Januar, Vormittags von 10 bis 11 Uhr und Nachmittags von 3-4 Uhr entgegen...

Höhere Schule für Mädchen und Lehrerinnen-Seminar

Anmeldungen für Ostern nimmt der Unterrichtsamt von 7. Januar ab an allen Wochentagen von 11-12 Uhr, Sonntags von 10-11 Uhr, in meinem Dienstzimmer entgegen...

Königreich Sachsen

Die vorliegende Nummer enthält an anderer Stelle noch folgende unter diese Rubrik fallende Sonderanzeigen: Leibesübungen der Gutsbesitzer zu Leipzig am 19. Dezember 1902...

ordnung der hiesigen Bäckereimasse, bestehend aus 7 Meistern und 8 Gehilfen, unter Führung des Innungs-Obermeisters, welche Sr. Majestät zwei Kisten-Geschloß überreichte...

Leipzig, 27. Dezember. Schlicht und einfach, wie der jüngst verlebte Herr Reichsgerichtsrat Conrad Rötel, der dem obersten deutschen Gerichtshof seit dem 1. April 1884 angehört, gelebt hat...

Leipzig, 27. Dezember. Mit dem 1. Januar 1903 sind zur Erlangung von Arbeiterfabriken bei den königlichen Preussischen Staatsbahnen neue Arbeitsbescheinigungen erforderlich...

Leipzig, 27. Dezember. Von Coenraads-Katholischen Landeskollegium ist heute die folgende Abänderung des Rats erlassen worden: Seine alle Rezenten und Kinder...

Leipzig, 27. Dezember. Der Rat beschloß in seiner heutigen Plenarsitzung, das von den Obersten Völkern seinerzeit der Gemeinde Wohlwille bewährte Vermächtnis unter den gestifteten Bedingungen auszuführen...

würdiger Armer von Leipzig-Mittstadt zu der am 29. Dezember nachmittags im großen Saale des Zoologischen Gartens stattfindenden Besichtigung...

Leipzig, 27. Dezember. Die städtischen Schulen wurden nach der letzten Abrechnung von insgesamt 813 auswärtigen Schülern besucht...

Leipzig, 27. Dezember. Mit dem 1. Januar 1903 sind zur Erlangung von Arbeiterfabriken bei den königlichen Preussischen Staatsbahnen neue Arbeitsbescheinigungen erforderlich...

Leipzig, 27. Dezember. Von Coenraads-Katholischen Landeskollegium ist heute die folgende Abänderung des Rats erlassen worden: Seine alle Rezenten und Kinder...

Leipzig, 27. Dezember. Der Rat beschloß in seiner heutigen Plenarsitzung, das von den Obersten Völkern seinerzeit der Gemeinde Wohlwille bewährte Vermächtnis unter den gestifteten Bedingungen auszuführen...

Leipzig, 27. Dezember. Der Rat beschloß in seiner heutigen Plenarsitzung, das von den Obersten Völkern seinerzeit der Gemeinde Wohlwille bewährte Vermächtnis unter den gestifteten Bedingungen auszuführen...

Menschen jährlich zehn Krankheitsstage, das ergibt für die gesamte Erdbevölkerung, leiere nur zu 1 1/2 Milliarden gerechnet, die ungeheure Summe von 15 Milliarden Krankheitsstagen, in 24 Stunden 15 000 000 000!

broden fortwachsen, so würde der Betreffende am Ende seines Lebens 4 1/2 Meter lange Abzähe haben. Weit rascher entwickelt sich unter Aufphosphat. An der Spitze beträgt sein Wachstum 0,000 003 Meter, und seine abgestuften Stadien vermehren, wie man berechnet hat...

Liederdurch eine starke Verehrung, so daß er in ärztliche Behandlung genommen werden mußte.

Die Friedrichs vereinmister Postanstalt hat zum Jahresende sehr geschäftig abgelaufen...

Schneefeld, 27. Dezember. Die Festung eines Weintrages zur Überführung des Pausen...

Mosau, 27. Dezember. Die hiesige Rabbiner-Stiftung hat den Jura, amn Beschlüssen...

Schneefeld, 27. Dezember. Gegenwärtig gibt der größte Teil der hiesigen Einwohner...

Kirchhof, 27. Dezember. Die hiesige Gemeindeverwaltung für die Orts-Armen...

Walden, 27. Dezember. Wegen wissenschaftlicher Aufschubung hat das Königl. Landgericht...

Walden, 27. Dezember. Wegen wissenschaftlicher Aufschubung hat das Königl. Landgericht...

Walden, 27. Dezember. Wegen wissenschaftlicher Aufschubung hat das Königl. Landgericht...

Walden, 27. Dezember. Wegen wissenschaftlicher Aufschubung hat das Königl. Landgericht...

Walden, 27. Dezember. Wegen wissenschaftlicher Aufschubung hat das Königl. Landgericht...

Walden, 27. Dezember. Wegen wissenschaftlicher Aufschubung hat das Königl. Landgericht...

Walden, 27. Dezember. Wegen wissenschaftlicher Aufschubung hat das Königl. Landgericht...

Der Brand ist in einen im zweiten Stockwerke nach dem Hofe zu gelegenen vierstückerigen Raum entstanden...

Vergnügungen.

Stadt-Theater. Neues Theater. Heute Sonntag: „Marta“, vorher: „Die Puppen“. Als Solo...

Vergnügungen. Stadt-Theater. Neues Theater. Heute Sonntag: „Marta“, vorher: „Die Puppen“.

Stadt-Theater. Neues Theater. Heute Sonntag: „Marta“, vorher: „Die Puppen“.

Stadt-Theater. Neues Theater. Heute Sonntag: „Marta“, vorher: „Die Puppen“.

Stadt-Theater. Neues Theater. Heute Sonntag: „Marta“, vorher: „Die Puppen“.

Stadt-Theater. Neues Theater. Heute Sonntag: „Marta“, vorher: „Die Puppen“.

Stadt-Theater. Neues Theater. Heute Sonntag: „Marta“, vorher: „Die Puppen“.

Stadt-Theater. Neues Theater. Heute Sonntag: „Marta“, vorher: „Die Puppen“.

Stadt-Theater. Neues Theater. Heute Sonntag: „Marta“, vorher: „Die Puppen“.

Stadt-Theater. Neues Theater. Heute Sonntag: „Marta“, vorher: „Die Puppen“.

Stadt-Theater. Neues Theater. Heute Sonntag: „Marta“, vorher: „Die Puppen“.

Walden, 27. Dezember. Wegen wissenschaftlicher Aufschubung hat das Königl. Landgericht...

Walden, 27. Dezember. Wegen wissenschaftlicher Aufschubung hat das Königl. Landgericht...

Walden, 27. Dezember. Wegen wissenschaftlicher Aufschubung hat das Königl. Landgericht...

Walden, 27. Dezember. Wegen wissenschaftlicher Aufschubung hat das Königl. Landgericht...

Walden, 27. Dezember. Wegen wissenschaftlicher Aufschubung hat das Königl. Landgericht...

Walden, 27. Dezember. Wegen wissenschaftlicher Aufschubung hat das Königl. Landgericht...

Walden, 27. Dezember. Wegen wissenschaftlicher Aufschubung hat das Königl. Landgericht...

Walden, 27. Dezember. Wegen wissenschaftlicher Aufschubung hat das Königl. Landgericht...

Walden, 27. Dezember. Wegen wissenschaftlicher Aufschubung hat das Königl. Landgericht...

Walden, 27. Dezember. Wegen wissenschaftlicher Aufschubung hat das Königl. Landgericht...

Walden, 27. Dezember. Wegen wissenschaftlicher Aufschubung hat das Königl. Landgericht...

Walden, 27. Dezember. Wegen wissenschaftlicher Aufschubung hat das Königl. Landgericht...

Walden, 27. Dezember. Wegen wissenschaftlicher Aufschubung hat das Königl. Landgericht...

Walden, 27. Dezember. Wegen wissenschaftlicher Aufschubung hat das Königl. Landgericht...

Walden, 27. Dezember. Wegen wissenschaftlicher Aufschubung hat das Königl. Landgericht...

Walden, 27. Dezember. Wegen wissenschaftlicher Aufschubung hat das Königl. Landgericht...

Walden, 27. Dezember. Wegen wissenschaftlicher Aufschubung hat das Königl. Landgericht...

Walden, 27. Dezember. Wegen wissenschaftlicher Aufschubung hat das Königl. Landgericht...

Walden, 27. Dezember. Wegen wissenschaftlicher Aufschubung hat das Königl. Landgericht...

Walden, 27. Dezember. Wegen wissenschaftlicher Aufschubung hat das Königl. Landgericht...

Walden, 27. Dezember. Wegen wissenschaftlicher Aufschubung hat das Königl. Landgericht...

Walden, 27. Dezember. Wegen wissenschaftlicher Aufschubung hat das Königl. Landgericht...

Walden, 27. Dezember. Wegen wissenschaftlicher Aufschubung hat das Königl. Landgericht...

Walden, 27. Dezember. Wegen wissenschaftlicher Aufschubung hat das Königl. Landgericht...

Walden, 27. Dezember. Wegen wissenschaftlicher Aufschubung hat das Königl. Landgericht...

Walden, 27. Dezember. Wegen wissenschaftlicher Aufschubung hat das Königl. Landgericht...

Walden, 27. Dezember. Wegen wissenschaftlicher Aufschubung hat das Königl. Landgericht...

Walden, 27. Dezember. Wegen wissenschaftlicher Aufschubung hat das Königl. Landgericht...

Walden, 27. Dezember. Wegen wissenschaftlicher Aufschubung hat das Königl. Landgericht...

Walden, 27. Dezember. Wegen wissenschaftlicher Aufschubung hat das Königl. Landgericht...

Walden, 27. Dezember. Wegen wissenschaftlicher Aufschubung hat das Königl. Landgericht...

Walden, 27. Dezember. Wegen wissenschaftlicher Aufschubung hat das Königl. Landgericht...

Antlicher Bericht

über die in der hiesigen Markthalle zu Leipzig am 27. Dezember 1902 im Kleinhandel verhandelten Preise.

Table with multiple columns listing market prices for various goods like grain, oil, and other commodities. Includes sub-sections for 'Weizen', 'Gerste', 'Hafer', etc.

Verkehrswesen.

Folge Einführung der Fahrkartensteuer in Österreich treten am 1. Januar 1903 für den Verkehr...

Sport.

Neuere in Reptonen Part am 27. Dezember. (Privatteil) I. Reptonen Part am 27. Dezember. (Privatteil)...

St. Sport.

Dem Leipziger Sportplatz. Der Leipziger Eislauf-Verein...

Die Inletten der hiesigen Markthalle. Leipzig.







Für die Frauen.

Spanische Frauen, wenn wir von solchen hören, stehen uns sofort schwarzlockige Gestalten vor Augen, denn wie konnte eine Spanierin anders sein, als tiefbrünett!

solche, und das ist ihr, und auch der tren sorgenden Mutter, die Hausfrau. Und der Mann, der sie nimmt, nimmt sie lediglich ihrer Person wegen; denn, man höre und lausche!

Der Verein für wissenschaftliche Frauenstudien auf dem Lande hat mit seinen beiden Vereinstöchtern in Reichenheim (Prüfung Sachfen) und Oberfranken (Hessen-Nassau) für die Frauen der höheren Stände ein Uebungsheft von großem praktischen Werte geschaffen.

Die Dienstmädchen vor hundert Jahren. Durch Anfall kam mir ein Berliner Almanach aus dem Jahre 1788 zu Gesicht, in dem sich ein bemerkenswerter Artikel über Dienstmädchen befindet.

und fordert zur Berufung einer Frauenversammlung auf, in der eine Kleiderordnung für Dienstmädchen festgesetzt werden solle.

Frauen als gerichtliche Sachverständige. Noch dürfen in Deutschland (Gott sei Dank!) Frauen weder als Richter noch als Rechtsanwältinnen praktizieren.

Der „smarte“ Jockey. Eine Sportgeschichte von Philipp Berger.

Sechs Wochen sind ins Land gezogen. Auf lange, warme Tage folgten kurze, heile Nächte; der Schimmer der untergegangenen Sonne ist tief im Westen noch nicht ganz verloschen.

mäßiger Gentleman, die am Neme des Fernglasses — wie eben so viele Erben — stolz ihre Klügelbänder tragen.

Hinter dem Totalitar-Gebäude, dort wo die Menge nach dem Hofen drängt, werden auf freiem Rasenplatz eine Anzahl von Bewandern herumgeführt.

Die einzigen unter all den Laufenden, die sich nicht freuen, waren Hallsenange selbst und sein Trainer.

Mr. Charlie Stadelmeil hand mit dem Besitzer des Dengies, Herrn von Zeit & Vietow, an der Ude des Rasens, und schaute vor Aufregung, Ärger und Angst.

Alle Arbeit war unumstößlich gewesen, denn die ganze Berechnung hatte ein Loch gehabt. Seit Wochen hatte der arme Trainer sich mit dem Hund bis auf's Blut abgemüht.

Advertisement for 'Sächsische Woche' (Saxon Week) featuring a central logo with a crown and the text 'SÄCHSISCHE WOCHE' and 'ILLUSTRIRTES WOCHEBLATT, RUNDSCHAU FÜR JEDERMANN'.

Er erscheint Ende Januar 1903. Bestellungen nehmen entgegen alle Buchhandlungen, die Post und unsere Vertreter. Haupt-Expedition und Verlag Zwickau, Schumannstrasse 14.

Advertisement for 'Dresdner Bankverein' (Dresden Bank Association) with details on capital, branches, and services like 'An- und Verkauf von Werthpapieren'.

Advertisement for 'Krone' (Crown) brand paper, featuring a crown logo and technical specifications for various paper types.

Advertisement for 'Vervielfältigung' (Multiplication) services, listing prices for different quantities of copies.

Advertisement for 'An- und Verkauf von Werthpapieren' (Buy and sell of securities) with details on interest rates and services.

men, und den Programmen folgte das gesamte Publikum...

Dem armen Mr. Stabielmell, dem diese Gedanken...

„Mein großer Gott“, sprach er in sein Taschentuch...

Mr. Charlie dachte diesen entgeglichen Gedanken nicht...

Die Herren „Bookies“.

Dem Totalisatorgebäude gegenüber auf einer...

„Was meinen Sie, Herr Stabielmell, wer gewinnt das Rennen?“

„Nun, sei — Spohr, Herer — natürlich — „Hallenauge“...

Zwischen diesen Männern um den seltsamen Neben...

Ein Geheimnis.

In dem kleinen, verschlossenen Raum war Mr. Charlie...

Als Jack eilig eintrat, ward Stabielmell noch um einen...

des Schwindels zu vermeiden, indem er den Inhalt selber...

Das Rennen.

Langsam galoppierten die Pferde zum Start, die bunten...

Endlich standen die Pferde, eifrig an der Zahl, in Reih...

Aber noch ist das? Im gleichen Momente steigt von...

Niemand achtet mehr auf das Rennen, das Nächst...

Zwischen ihnen über den Rasen Hunderte von Menschen...

Alle haben im Halbdunkel und sehen zu, wie der arme...

Der arme Mr. Charlie sagt und denkt gar nichts. Er...

„Bergfist, jemein schänter Streich“, sagen die Offi...

Die Pantheistia heißt siegt.

Gründend sagt der kleine Jack auf einem ungeschätzten...

„Es stimmt“, sagt Jack einfach und grinst weiter.

Mr. Stabielmell sammelt gegen die Wand. „Wiel Du...

„Yes. Es war meine Absicht!“

„Was ist das? Der Gaul ist totgegangen!“

„Aber nicht auf „Hallenauge“!“

„Aber nicht auf „Hallenauge“!“

„Aber nicht auf „Hallenauge“!“

„Aber nicht auf „Hallenauge“!“

„Aber nicht auf „Hallenauge“!“

„Aber nicht auf „Hallenauge“!“

„Aber nicht auf „Hallenauge“!“

„Aber nicht auf „Hallenauge“!“

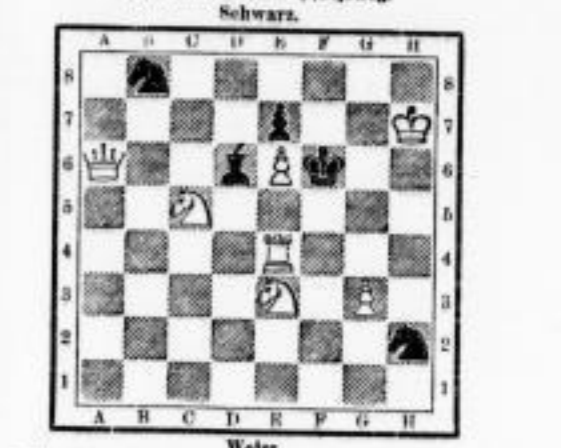
„Aber nicht auf „Hallenauge“!“

„Aber nicht auf „Hallenauge“!“

„Aber nicht auf „Hallenauge“!“

Erbschaftenabkommen auch separate Käse, ebenjo Angeln...

Schach. Ausgabe Nr. 1606.

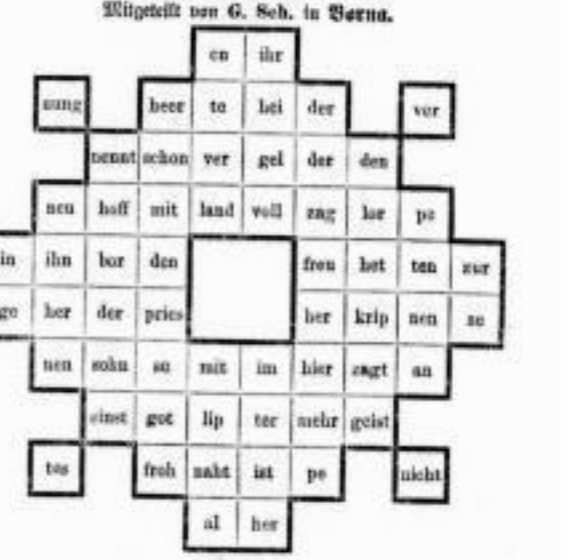


Weiße, Weiß steht an und legt in zwei Zügen matt (7 + 6 = 13).

- 1. S65-67 K65-64
2. S68-69 K65-64
3. S69-70 K65-64

Erbschaftenabkommen auch separate Käse, ebenjo Angeln...

Rösselsprung Nr. 850.



Wahlung des Rösselsprungs Nr. 847. Die Freuden.

Es bahrt um die Carle Die wechliche Kibelle.

„Aber nicht auf „Hallenauge“!“

„Aber nicht auf „Hallenauge“!“

PROSPECT.

Mansfeld'sche Kupferschiefer bauende Gewerkschaft zu Eisleben betr. Emission von Nom. Mark 6,000,000. 4%ige Anleihe von 1902

eingeteilt in 3000 Theilschuldverschreibungen La. A à M. 1000. No. 1-3000 und 6000 Theilschuldverschreibungen La. B à M. 500. No. 1-6000.

Die unter Aufsicht der Generalversammlung im Jahre 1881 durch Consolidation der vorherigen Eisler-Kupferbergbau-Gesellschaft...

Im Jahre 1900 wurden in dem der Gewerkschaft gehörigen Terrain des früheren Eisler Bergbau-Gebietes...

Fortsetzung nächste Seite.

Störungen nicht mehr unterworfen gewesen, auch sind außer vorerwähnten Maßregeln keine wesentlichen San- oder Betriebsänderungen...

Folgende Beschlüsse der Generalversammlung vom 28. April 1902 gibt die Mansfeld'sche Kupferschiefer bauende Gewerkschaft...

Die Theilschuldverschreibungen werden vom 1. Juli 1902 ab mit jährlich vier vom Hundert in halbjährlichen Theilzahlungen...

Die Tilgung der letzten der obigen unabhängigen Anleihe erfolgt zum Nennwerthe vom Jahre 1910 ab und nach Weggabe...

Die Tilgung der letzten der obigen unabhängigen Anleihe erfolgt zum Nennwerthe vom Jahre 1910 ab und nach Weggabe...

Die Tilgung der letzten der obigen unabhängigen Anleihe erfolgt zum Nennwerthe vom Jahre 1910 ab und nach Weggabe...

Die Tilgung der letzten der obigen unabhängigen Anleihe erfolgt zum Nennwerthe vom Jahre 1910 ab und nach Weggabe...

Die Tilgung der letzten der obigen unabhängigen Anleihe erfolgt zum Nennwerthe vom Jahre 1910 ab und nach Weggabe...

Die Vermögensberechnung und Hauptbilanz nach Gewinn- und Verlust-Conto der Gewerkschaft per 31. December 1901...

Vermögens-Berechnung der Mansfeld'schen Kupferschiefer bauenden Gewerkschaft

Main financial statement table with columns: Nr., Angabe des Vermögens-Objecte, Bilanz 1900, Bilanz 1901, In 1901 gegen 1900 mehr/weniger.

Table showing detailed financial data for 'C. Besondere Reserven' and 'D. Vermögenswerthe à conto der Anleihen'.

Activa. Hauptbilanz per 31. December 1901. Passiva.

Table showing 'Bilanz 1901' with columns for assets and liabilities, including 'Vermögen Bilanz 1901' and 'Passiva'.

Debet. Gewinn- und Verlust-Conto. Credit.

Table showing 'Gewinn- und Verlust-Conto' with columns for debit and credit entries.

Die gezeigten Aufbauten betragen pro 1896... 55.- pro Tag

Im Jahre 1902 sind... in Vorjahre Abzinsungsbeträge gewährt worden. Diese Verrechnung der Kosten...

bei in eine Vertheilung der Tilgung bei allen Anleihen vorzulegen und zwar bezüglich der ersten vier Anleihen bereits von jetzt...

Mansfeld'sche Kupferschiefer bauende Gewerkschaft. Die Deputation. Dr. Zirkel, Dr. Georgi, Graf Hohenthal...

Auf Grund des vorstehenden Prospectes sind auf unsern Antrag nom. M. 6000000 4% Anleihe von 1902 der Mansfeld'schen Kupferschiefer bauenden Gewerkschaft...

Leipzig, den 27. December 1902.

Allgemeine Deutsche Credit-Anstalt. Vetter & Co.













Per 1. Januar 1903 Contoristin für Fabrikcontor der graph. Branche gesucht.

Tüchtige Verkäuferin für Damen-Confection gesucht.

Buchhalterin und Cassierin per 1. Januar gesucht.

Stenographistin mit ausgeübter, flotter Handschrift und guter Schulbildung.

Jüngere Dame, im Maschinenzeichnen perfect.

Comptoiristin, nicht zu jung, mit europäischen und literarischen Kenntnissen.

Zur Führung der Bücher u. sonstigen Contorarbeiten wird eine zuverlässige Dame mit guter Handschrift u. baldiger Eintritt gesucht.

Für ein Damenconfectionsgeschäft in Dresden wird zum 1. Januar eine tüchtige Verkäuferin.

die im Waarengeschäft schon thätig gewesen und anzuprobieren versteht, in dauernde Stellung gesucht.

Für meine Chocoladen- u. Confitüren-Fabrikation suche eine leistungsfähige, tüchtige Verkäuferin.

Zur Hausverwaltung, hohen Anspruch, als Verkäuferin.

zünftige Verkäuferin für mein Kleidergeschäft.

Stützende Verkäuferin für mein Kleidergeschäft.

Stütze wegen Erkrankung der jetzigen, welche 8 J. im Hause war, sofort oder später gesucht.

Englische Lady desires daily or morning engagement in school or family as governess or companion.

Tüchtige Köchin, preislich lauter und accurat in der Küche und gewohnt, etwas Hausarbeit zu übernehmen.

1 Stubenmädchen, preislich lauter und accurat in der Küche und gewohnt, etwas Hausarbeit zu übernehmen.

Best. ruhiges Mädchen, welches sich ihrer Arbeit freut, in allen häusl. Arbeiten, sowie Kochen u. Waschen, leicht fortbeweglich, halber Lohn, pass. Stell. bei einz. Herrn od. Dame, würde sich auch für Haushalt eignen.

Perfecte Köchin, preislich lauter und accurat in der Küche und gewohnt, etwas Hausarbeit zu übernehmen.

Salzgäßchen 5, II. Etage des Hinterhauses, per 1. April 1903 ein Bureau oder Contor zu vermieten.

Mess-Local, Eine Dolmetscher-Adressen Karte.

Verkauf von Möbeln, ein großer, schöner, moderner Salon.

Fabrikräume, ca. 400 qm, in 2 Etagen, sofort oder später zu vermieten.

Arbeitsräume, ca. 30, 40, 50, 60, 70, 80, 90, 100, 120 qm groß.

Fabrikräume u. Lagerplatz zu vermieten Dorothienplatz 2, I. Fritzsche.

Blagwitz, Zahnstr. 37, im neuen Grundstücke, 5 Fabrikräume jeder 300 qm groß.

Villa in Leipzig-Weinmann, eigener Garten, 5/7, mit parkähnlichem, am schönsten Garten.

Herren- u. Damen-Modewaren- u. Sport-Artikel-Gesch.

Blücherstraße 39, zwei modern ausgestattete Läden mit Nebenräumen.

Nicolaistra. No. 2 (ehemals der Grunmattenstraße) für 1. Juli 1903 Laden zu vermieten.

Große Fleißergasse 7, nach vollendetem Umbau Gewölbekeller zu vermieten.

Katharinenstr. 19, Laden für den Verkauf von Contor- u. Lagerarbeiten.

Laden in Colonnadenstr. 4, auch getheilt zu vermieten Dorothienplatz 2, I. Fritzsche.

1 Laden mit großen Fenster befindet sich zu vermieten Trebbener Straße 51.

Angenehme helle Contorräume in guter Lage u. gutem Hause, 2 Zimmer (ca. 18 qm groß).

Für Expeditionen 5 Zimmer, auch einz. zu verm. Dorothienplatz 2, I. Fritzsche.

Brühl 30, 1. Etage zu vermieten u. 4. Etage zu vermieten.

Mietgesuche, Ein Geschäftslocal, ca. 120 qm Fläche, landwirtsch. verwendbar.

Villa in groß. Garten in gründer und ruh. Lage, a. der Str.-B. Dreyßer Platz.

Läden: Ecke Brühl u. Hainstraße, Quasthofencontor, sofort.

Geschäftsräume: Poststraße Nr. 9/11, 2. Etage, ca. 150 qm, sofort oder später.

Grimmaische Strasse 31, I. Etage, für alle geschäftliche Zwecke passend.

Nähe Nähe des Augustusplatzes ist eine große, geräumige I. Etage.

Blücherplatz, Ecke Gerberstraße, Geschäftsräume, 2. Etage, mit Balkon.

Lange Str. 22, in einer I. Etage zu vermieten u. Wohnräume zu vermieten.

je 1 grosser u. 1 kleiner Laden, event. verbunden mit Unter- oder Zwischengeschoss.

Nürnberg. Straße Nr. 18, ist ein schöner Laden mit Nebenräumen.

Geräumiger Laden, auf Wunsch mit Nebenräumen, in lebhafter Geschäftslage.

Bureau für Rechtsanwalt, Groß- oder Agentur-Geschäft in modernem neuen Hause.

Fabriklocal, ca. 250 qm, für jedes Gewerbe passend, mit Dampfkraft.

300 qm helle Fabrikhalle, mit Dampfkraft, geräumig Contor und Lagerraum.

Fabrikhallen, 500 bis 770 qm, mit Dampflicht, Kesselhaus.

Großer Arbeitsaal mit Nebenräumen, liegt als Compl. u. Wohn., sowie leistungsfähig.

Salomonstrasse 3, herrschaftliches Doppelzimmer, bestehend aus 6 Zimmern.

Schenkendorfstrasse 14, herrschaftliche Doppelzimmer, bestehend aus 6 Zimmern.

Bismarckstr. 9, Doppelzimmer mit Garten zu vermieten, 5 Zimmer.

Windmühlenweg No. 3, zu vermieten per 1. April 1903 herrschaftliche Wohnung.

Fürstenstraße 6, Nähe Floßplatz, I. Etage, entb. 3 zweifelh. Zimmer, 1 dreifelh. Salon.

Gustav Adolph-Strasse 47a, herrschaftliche Wohnung, I. Etage, 6 Zimmer.

Gottschedstrasse 5, I. u. 2. Etage, entb. je 1 Schlaf-, 2 Speis-, 2 Heizr. Vorzimmer.

Funkenburgstr. 8, nahe am Roßenthal, herrschaftl. I. Etage, 6 Zim., Bad, Garten.



# Dorotheenhof

neu eingerichtet und vergrößert.

Vorzüglicher Mittags- und Abendtisch.

Anerkannt schönsten Local Leipzigs.

Eugen Knoll.

**2 leere St., 4 Fenster Front,** an eing.  
R. Heinsstraße 11, 3. Etage u. 2. St. A.  
**Eleg. möbl. Wohn- u. Schlafzimmern**  
zu verkaufen Alexanderstraße 25, II. L.  
**Gut möbl. Meister-Zimmer** für bef.  
Gerne 2-3 Personen, Stadthaus 129, II. L.  
**Wohndienst-Zimmer**  
An der Alten Mauer 2, part. links.  
**Gef. f. möbl. ruh. Z.** mit tagl. Bett, u. o. ob.  
Gian, b. H. H. H. H. H. H. H. H. H. H. H.  
**Fein möbl. Zimmer** Posnawskyst.  
No. 13, part.  
**Möbl. Zimmer auf Monate und**  
Lange Zoroasterplatz 3, II.  
**Waldschlosschen Gohlis**  
am Georgi-Nuss Zoonenstraße 1, II.  
Stille, feine Pension f. 1. Klasse,  
saunige Lage, schl. B., tel. häufige Straße,  
Franziskaner-Kloster, Stadthaus 7.  
**Vorzügl. Pension** für Adelle mit  
Kautions-Übungen  
Sophienstraße 13, II.

Heute: Billiger Sonntag.  
**Panorama am Rossplatz**  
„Weissenburg“.  
Neu: **Buren-Schlachten.**  
Heute: Billiger Sonntag.  
Eintrittspreis: Erwachsene 50 Pfennig,  
Kinder und Militär vom Feldweibel abwärts 25 Pfennig.  
Offen vom früh bis Abends 10 Uhr.  
**Dutzend-Karten giltig.**

**Café Gesswein,**  
Brühl 21, I. Etage.  
Erinnerungsstätte an Goethe und  
Küchen Schökopf.  
**Altberühmter Kaffeehank.**  
Zubehör Bierbäckerei.  
**Franz. Billard.**  
**Waldschlosschen Gohlis**  
am Georgi-Nuss Zoonenstraße 1, II.  
Stille, feine Pension f. 1. Klasse,  
saunige Lage, schl. B., tel. häufige Straße,  
Franziskaner-Kloster, Stadthaus 7.  
**Vorzügl. Pension** für Adelle mit  
Kautions-Übungen  
Sophienstraße 13, II.

Heute von 11-1 Uhr  
**Grosses Frühschoppen-Concert,**  
ausgeführt v. d. Capelle d. Ulanen-Reg. No. 18. Dir.: Stabtrumpeter Radecke.  
Gsw. Schlinko.  
In den Colonnaden:  
Vorführung des Fakir Oppul (Tot. Anästhetiker) um 4, 6 und 8 Uhr.

# Bonorand.

Heute, Sonntag, Abends 7 1/2 Uhr:  
**Grosses Extra-Militär-Concert**  
von Musikcorps des Inf. R. 8. Inf.-Reg. „Prinz Johann Georg“ Nr. 107.  
Dirigert: Herr Stadtbaurat K. Giltsch.  
Vorzüglich gewähltes Programm!

# Zoologischer Garten

Heute Sonntag, den 28. Dezember:  
**2 grosse Militär-Concerte**  
Capelle 134er (Jahrow).  
I. Concert: Nachm. 4 Uhr. II. Concert: Abends 8 Uhr.  
1. und 2. Theil Streichmusik, 3. Theil Militärmusik.  
Eintritt 50 Pfg. Kinder die Hälfte.  
Heute brennen 2 prächtige  
**Riesen-Christbäume.**

**Dauerkarten für 1903** werden schon jetzt ausverkauft u. haben  
dennoch eine Menge Käufer abgibt.  
Die Karten sind für Damen, Familien-  
besitzer, Gutsbesitzer, in beiden  
Hauptstädten, Neujahrstag: Nachm. und Abends Concert von oper. Capelle.  
NB. Mittwoch, den 31. Dezember: Weihnachtsfeier, wie im Vorjahre.

# Palmengarten

Heute von 1 bis 3 Uhr Mittags  
**Tafelmusik.** Disers von 4 2.-- ab  
an kleinen Tischen.  
Von 4-7 Uhr Nachm. u. 8-11 Uhr Abends  
ausgeführt von Musikcorps des K. S.  
**Concerte** 14. Inf.-Regt.  
Stabkapelle 7. Kavallerie.  
Montag Nachm. 12. Gesellschafts-Concert (G. Coblentz).  
Mittwoch Abends **Sylvester-Concert bis 1 Uhr Nachts!**  
**Dauerkarten** für Familien Mark 25,00  
für einzelne Personen Mark 12,00  
von jetzt bis 15. März 1904 giltig,  
werden im Verwaltungsgebäude und an den Cassen ausgefertigt.  
Auf schriftliche Bestellung erfolgt auch Zusendung durch Boten.

# Krystall-Palast-Theater.

Neue dekorative Ausstattung! Neuer Spielplan:  
**2 Vorstellungen**, 1/4 Uhr ermässigte Preise,  
3 Uhr gewöhnliche Preise.  
In beiden Vorstellungen:  
**Intern. Renn-Compagnie**  
Radwettkämpfe  
auf der Billard mit Motorzählern!!!  
**Dollar-Troupe,** Cilli Cordé,  
Elite-Akrobaten, Vortrags-Soubrette.  
**Zwei mit Talent!**  
Gesangs-Duett von Mary Floth und Siegmund Steiner.  
**Adra Brothers,** Alexandrine,  
Equilibristen, Drahtseilkünstlerin.  
**„She“! Die 4 Elemente.**  
Elektrische Vision.  
**Walter Steiner,** Original-Hornist,  
**John Schmidt's** Cornet à Piston-Trio.  
**Lucie Andrée,** Opern- und Concertsängerin.  
**Kara** Willi Walden  
der unvergleichl. Jongleur, in ihrem Repertoire.  
**Velograph** mit neuen Aufnahmen.  
Concert der Capelle des Carabliker-Regiments aus Borna.  
Mittwoch, den 31. Dezember:  
**Grosse Sylvester-Feier**  
Variété-Theater, Concert. Ball.  
Mittwoch, den 7. Januar:  
**Erstes und größtes**  
**Elite-Masken-Fest.**  
Vorzugskarten sind an der Tageskasse zu haben.

# Central-Theater

Neuer Spielplan.  
Heute Sonntag:  
**2 gr. Vorstellungen**  
Nachmittags 4 Uhr bei kleinen Preisen,  
Abends 7 1/2 Uhr gewöhnliche Preise.

# Grosser Festsaal Centraltheater.

Gottschedstrasse 21.  
Heute, Sonntag, Nachmittags 4 Uhr:  
**Grosses Familien-Concert**  
mit darauffolgendem **Elite-Ball.**  
Eintritt 50 Pfg.  
Donnerstag, Abends 8 Uhr: Nächstes Familien-Concert mit Ball.  
Am 31. December:  
**Grosser Sylvesterball.**

# Burgkeller

Altrenommiertes und beliebtes Familienlocal.  
Reichhaltige, saison entsprechende Speisekarte.  
Anerkannt vorzüglicher Mittagstisch.  
Heute Nachmittag  
und Abends **Grosse Familien-Concerte.**  
Carl Steinbeck.

# Krystall-Palast.

Albert-Halle.  
Heute Sonntag, 4. Decbrtag, Abends 8 Uhr  
**Leipziger Sänger**  
Bischoff, Seidel, Klein, Jentsch, Schmidt, Schweitzer,  
Metz und A. Leurig.  
Täglich wechselndes Programm.  
Sänger- u. Tagesarbeiten altig.  
Nächster humoristischer Abend Neujahr, Alberthalle.

# Restaurant Hôtel de Pologne.

Sehenswerthe  
**Weihnachtsdecoration.**  
Inhaber Wilh. Hupka,  
Hoflieferant, Hoftraiteur.

# Sanssouci

Elsterstrasse 12. Haltestellen beider Strassenbahnen.  
Heute - Sonntag - Heute  
**Grosses Ballfest.**  
Ununterbrochen 2 Musikchöre. Feenhafte Beleuchtung.  
Anfang 4 Uhr. Entrée 50 Pfg. Anfang 4 Uhr.  
Montag, den 29. Dezember, Anfang 8 Uhr:  
**Elite-Ball.**  
Mittwoch, den 31. December,  
**Grosser Sylvester-Ball.**  
Anfang 6 Uhr.  
Montag, den 12. Januar,  
**Grosser Volks-Maskenball.** W. Stödtter.

# Battenberg

Heute Sonntag: **Zwei Vorstellungen.**  
Nachm. 1/4 Uhr und Abends 7 1/2 Uhr.  
Num. Billets bei Frz. Stein, Cigarrenhandlung, Markt, und Battenberg.  
Früh 11-1 Uhr:  
**Matinée, Concert und Theater.**  
Zur Aufführung gelangt: „Die beiden Herrn Leutnants“.

# China-Ausstellung

Täglich geöffnet von Vorm. 10 bis Nachm. 6 Uhr, Sonntags von 11-7 Uhr.  
Eintritt einsehl. Dauernde Gewerbe-Ausstellung 50 Pfg.  
**Kaiser-Panorama** Grimmlische Straße 17,  
Bau 28, Teilg. Salomonstr.-Anstalt, I. Etage.  
108 3. Januar **Dänemark - Kopenhagen.**

# Hôtel de Saxe.

Letzter Sonntag! Nur noch 4 Tage!  
**Concerte des echten ungar.**  
**Zigeuner-Damen-Ensembles „Balcan“**  
unter Mitwirkung der jugendl. echten Zigeunerinnen Gesche, Kucsis,  
13 Personen in den prächtigsten und exquisitesten Costümen.  
Anfangs Wochenend 7 Uhr, Sonntags 4 Uhr. C. Hübnier.

Täglich Vorstellungen um 4, 6, 8 Uhr Abends  
in den Colonnaden des „Panorama“  
**OPPUL, der I. deutsche Fakir**  
Das grösste Naturwunder des XX. Jahrhunderts!  
Der FAKIR ist unempfindlich gegen Stich, Hieb u. Schuss an ganzen Körper.  
Beglaubigt als totaler Anästhetiker durch mediz. Gutachten.  
Entrée 50 Pf., reserv. Platz 30 Pf.

# Café Bauer.

Nur noch 4 Tage  
**Nachmittags- und Abend-Concert**  
der italienischen Nationalcapelle.  
Entrée frei. Beginn 4-7 Uhr Nachm. und 8 Uhr Abends. R. Axster.

# Kaiser-Keller

19 Hainstrasse 10. F. Hornig.  
Heute **Grosses Familien-Concert.** Anfang 6 Uhr.  
Gute, preiswürdige Küche. Gute Ausbacker Biere.  
**Pichelsteiner Krug** Peterstrasse 28. Jul. Wagner.  
Täglich **Frei-Concerte** des Rumänischen Instrum.-Künstler-Quintetts Abra.

# Drei Lilien

Heute Sonntag, den 28. Decbr.: **Humorist. Soirée der Leipziger Sänger** **Nachdem: Ball.**  
 Herren Blochhoff, Seidel, Klein, Schmidt, Jentzsch, Metz, Seiwitzer und Lewitz.  
 Anfang 8 1/2 Uhr. Eintritt 30 Pf. **Abends Freiconcert.**  
 Alle Karten gelten.  
 Am Späther: **Humorist. Soirée** mit Ball. Ende unbestimmt. **Militär-Concert** mit gr. Heberföhungen. **Nachdem: Ball** bis 1 Uhr.

# Drei Linden.

Rendez-vous der fashionablen Welt!  
 Heute: **Gr. Militär-Concert u. Ball.**  
 Anfang 8 1/2 Uhr. **Großes Programm.** Ende 1 Uhr.  
 Im Wintergarten: **Großer Familien-Abend.**  
**Grosser Sylvester-Ball!**  
 2 Musikcorps.

# Drachenfels

Besitzer: August Schöpfel.

Rendez-vous der fashionablen Welt.  
 Heute Sonntag, den 28. December, Nachmittags 1/4 Uhr:  
**Grosses Militär-Concert**  
 volles Musikcorps des Königs-Inf.-Regts. No. 106. Dir.: Herr J. H. Matthey.  
**Nach dem Concert: Ball.** Eintritt 40 Pfg. **Erstclassige Bewirthschaftung.**

# TIVOLI Restaurant

Heute Sonntag: **Grosses Ball-Fest.** Starkebesetztes Orchester. Anfang 4 Uhr. Eintritt 30 Pf.  
 Dienstag, den 30. December: **Grosses Militär-Concert u. Ball.**  
 Angenehmer Aufenthalt. Vorzüglicher Mittagstisch. Reichhaltige Abendkarte zu kleinen Preisen. ff. Biere, Gose etc. **Billards.**

# Schützenhaus

L-Sellerhausen

Heute Sonntag, den 28. December 1902:  
**Grosses Doppel-Militär-Concert, 60 Musiker**  
 ausgeführt von der vollständigen Capelle der 107er und des Regt. S. Feldartil.-Regt. Nr. 74 (Wenz) unter abwechselnder Leitung ihrer Directoren, des Stadtmusikers Herrn K. Gillisch und des Stadtmusikers Herrn H. Masowitz. **Sämmtliche Biere werden von beiden Capellen gemeinschaftlich ausgeführt.**  
**Nachdem: Grosser Ball.**  
 Montag, den 29. December, Abends 8 Uhr: **Grosses Solisten-Concert,** ausgeführt vom Musikcorps des Regt. Sächs. Feld-Regt. Nr. 77 unter Mitwirkung des Hrn. Kurts (Saxen). **Nachdem: Großer Elite-Ball.**  
 Mittwoch, den 31. December: **Sylvester-Ball.** Eintritt frei. **Richard Hertel.**

# Schlosskeller.

Otto Rosenmann. Concerts, Ball u. Gesellschaftshaus L. Rang.

Heute Sonntag: **Grosses Militär-Concert No. 18.**  
 der Capelle des R. S. 2. Infanterie-Regiments  
 Direction: Herr Stadtmusiker W. Radocke.  
**Nachdem: Grosser BALL.** Im grossen Restaurant: **Unterhaltungsmusik.**

# Albertgarten.

Heute Sonntag, den 28. Decbr.: **Grosses Concert** **Dir. G. Schütze.**  
**Nachdem: Grosser Ball.**  
 Montag, 29. Decbr.: **Großer Elite-Abend der Leipziger Sänger**  
 Großartiges Programm, neueste Nummern. Anfang 8 Uhr. Eintritt 30 Pf. Karten giltg. **Dittert & Kehr.**

# ? Zum Weissen Rössl

früher Stadt London, Nicolaisstr. 14.  
 Heute Sonntag **Concert.**  
 In der Unterwelt täglich: **Tyroler-Concerte.**  
 ff. Mittagstisch. **Stadtbekannte Küche.**

# Flora. Ballmusik.

Am Schlosser Concert-Orchester „Gloria“. Singt in seiner Art.

# Schloss Debrahof

Obstweinschänke, Restaurant, Café  
**Leipzig-Eutritzsch.**  
 Angenehmster Familienaufenthalt.  
**Sport-Park des „F.-C. Wacker“.**  
 Telefon 1680. Hochachtungsvoll **Max Albrecht.**

# Goldner Helm Eutritzsch

Haltestelle beider Strassenbahnen.  
 Heute Sonntag  
**Grosses Concert u. Ballmusik**  
 von 1/4 Uhr an.  
**Riesen-Pfannkuchen.**  
 Empf. ff. Verlobungs-, Hochzeits-, Jubiläum-, ff. Bällischer Ritterguts-Gosse. Reichhaltige Speisekarte. **W. Julius.**

# Neuer Gasthof Leipzig-Gohlis.

Gr. u. schönstes Concert- u. Ball-Etablissement  
 Gr. Militär-Extra-Concert  
 des Thüringischen Infanterie-Regiments Nr. 12, früher Weiskamp, jetzt Torgau, unter Leitung des Herrn Stadtmusikers Pels.  
 Anfang 8 1/2 Uhr. **Nachdem: Ball.** Vorzugskarten gültig.  
 Dienstag, den 30. Decbr. a. c., fällt das Concert grösserer Festlichkeiten außer aus.

# Weintraube Gohlis.

Reichhaltige Speisekarte. — Vorzügliche Biere. — G. Gose. — Vereinszimmer noch einige Tage frei. **Gutsbesitzer Localitäten.**  
**Christian Nebelung.**

# Terrasse L.-Kleinzschocher.

Telephon 9216.  
 Altbekanntes Vergnügungsort.  
 Sonntag von 4 Uhr an  
**Concert und Ballmusik.**  
 H. Dümpel.

# Kaiserpark L.-Gohlis.

Gründl. 1781. (Haltestelle der elektr. Strassenbahn.) Begründl. 1781.  
 Capelle des reichhaltigen Speisekarte, sowie hochfeine Biere, als: Götter, Münchener Löwenbräu und Lagerbier der Dampfbrauerei Jenaer, sowie ff. Kaffee nach Carlsbader Art mit

# selbstgebackenen ff. Stollen.

Heute **Ballmusik.**  
 Eintritt frei. Anfang 1/4 Uhr. Geleitet Ludwig Kaufmann.  
**NB. Mittwoch Sylvesterball.**

# Gasthof Wahren.

Heute Sonntag.  
**Concert und Ball von 4 Uhr an.**  
 Dazu empfiehlt eine reichhaltige Speise- und Weinkarte, ff. Biere, Döllniger Gose bestens, sowie gut gebräute Colonnaden.  
**M. Höhne. Teleph. 7070.**

# Zum alten Lindewirth

Leipzig-Lindenau.  
 Elegantes bürgerliches Verkehrslocal!  
 Täglich gr. Mittagstisch! — Ausserordentliche Abendkarte (kleine Preise) — Biere vorzügl. u. Gose Kolonial.  
 NB. Capelle für die Wochentage meine Gesellschaftszimmer, 50-60 Personen fassend zur Abhaltung aller Art Festlichkeiten.  
**F. L. Brandt. Telephon 4687.**

# Felsenkeller,

L-Plagwitz. Heute Sonntag, d. 28. Decr.:  
**Concert und Ball.**  
 Anfang 4 Uhr.  
 Mittwoch, den 31. December: **Sylvester-Ball.**  
 Zum Hohnesjahr: **Humor. Abendunterhaltung** des Plagw. Turnvereins.

# Elsterthal L.-Schleussig.

Heute Sonntag **Ballmusik.**  
 Speisen und Getränke nur vorzüglich. **C. Andreas.**

# Weinrestaurant Haas

Georgiring 6.  
 Vornehmstes Familien-Restaurant.

# Hôtel Schwarzes Brett.

Mittagstisch. Diner Mk. 1,25, im Abonnement 1,4 u. n. der Karte. Jeden Abend Specialgerichte.  
**Echt Pilsener (Urquell), Lagerbier** von Hebeck & Co. **Nürnberger** von J. G. Hoff.

# Friedrichshallen L.-Connwitz,

Concert- und Ball-Etablissement I. Ranges.  
 Heute Sonntag **Familien-Concert und Ball**  
 ausgeführt vom Musikcorps d. Feld-Regt. Nr. 77. Anfang 4 Uhr.  
 Mittwoch, den 31. December: **Grosser Sylvesterball.** Anfang 7 Uhr.  
 Donnerstag, den 1. Januar: **Familien-Concert und Ball.**  
 Leitung: Ernst Franke.

# Gasthof Probstheida.

Heute Sonntag: **Concert u. Ball.** Anfang 8 Uhr. Eintritt frei. **Ferd. Lieder.**

# Proffau Alter Gasthof.

Heute Sonntag:  
**Deffentliche Ballmusik.**  
 ausgeführt von der beliebtesten Capelle.  
 Anfang 1/4 Uhr. **Contre-Tanz.**  
 9 Uhr. **Julius Munkelt. Telephon 6461.**

# Casino Weinstuben

Windmühlenstr. 24  
 Hochmodern! Musterhafte Besetzung! Einzig in seiner Art! **Georg Michaelis.**

# Wilh. Kämpf,

Liebigstrasse 7.  
 Gut bürgerliches Verkehrslocal. Vorzügl. Küche zu n. Preisen.  
 Montag Abend **Fliesen.**  
 Gut gepflegte Biere zu n. Preisen. ff. Zucker, Vorkühner und Kaumann'sches Lagerbier.

# Restaurant Keysershof

Petersstrasse 6 neben Mädlar.  
 Gute bürgerliche Küche. Vorzügl. Mittagstisch.  
**ff. Culmbacher und Böhmisches Biere.**  
 Täglich Special-Gerichte.

# Arkadia-Weinstuben,

Nicolaisstrasse 38.  
 Beim L. Gäbler. Neue Bewirthung. Hochmodern. Elegante Bedienung. Hugo Gietzelt, fr. Geschäftsführer d. Locals.

# Zill's Tunnel.

Vorzügl. bürgerl. Mittagstisch à la carte u. Dinner. Täglich Specialgerichte.  
 Anerkannt gute Küche. — **Exquisite Biere.**  
 NB. Saal und Gesellschaftszimmer zu allen Festlichkeiten empfohlen. **L. Treutler.**

# Wahnig's Restaurant, Markt 13,

hätt seine freundlichen Locale bestens empfohlen.



Am 25. Dezember verstarb nach schweren Leiden der Königliche Rittmeister der Res. im 1. Ulanen-Regiment No. 17 Herr Hugo Reissig, Inhaber der Landwehr-Dienstauszeichnung I. Klasse.

Kgl. sächs. Verein ehrenvoll verabschiedeter Militärs. Am ersten Weihnachtsfeiertag verstarb nach längerem Leiden unser Ehrenmitglied Herr Hugo Reissig, Rittmeister der Reserve.

Königl. Militärverein Sächs. Ulanen No. 17 und 18. Am 1. Weihnachtsfeiertag Abends 7,10 Uhr verschied nach langen schwerem Leiden unser Ehrenmitglied Herr Hugo Reissig, Rittmeister d. R.

Nach mehrjährigem schwerem Leiden verschied heute Nachmittags 3 Uhr heimlich und friedlich meine theure, langjährigste Frau und meine gute Mutter Frau Anna Elisabeth Buhrig geb. Kaiser.

Herabgeholt vom Erbe meines lieben Vaters, Schwager- und Großvaters Herrn Franz Heinrich Schilbach allen lieben Bekannten, Verwandten und Bekannten für die überaus zahlreichen und herzlichsten Theilnahmeleistungen ersuchen.

Für die vielen Beweise aufrichtiger Theilnahme, welche mir beim Hinscheiden meines langjährigsten Vaters, des Kaufmanns Hermann Kadatz

Herabgeholt vom Erbe meines geliebten Vaters, meines unvergesslichen Vaters, Schwagers- und Großvaters Adolph Franz Coccejus

Für die wohlthunenden Beweise herzlichster Theilnahme, welche mir bei dem Hinscheiden meiner theuren Gattin in so zahlreicher Weise dargebracht wurden, spreche ich hierdurch meinen tiefgefühltesten Dank aus.

Für die beweisende Theilnahme bei dem Versterben unserer geliebten Mutter sagen wir allen Verwandten und Bekannten unseren aufrichtigsten Dank.

Matthäikirchhof 32. „M. Ritter“, Fernsprecher 708. alle bestrenommirte Beerdigungsanstalt.

Beerdigungs-Anstalt Robert Hellmann, Matthäikirchhof 29, Fernsprecher 4411.

Telephon 4878. Beerdigungs-Anstalt Mengel & Haase Contor und Sarglager Gr. Fleischergasse 14.

Luxusfahrertel. August Mookel Beerdigungs-Anstalt und Sarg-Fabrik (Thamnisstr.) Leipzig.

Geogr. 1881. „Zur Ruhe“, Beerdigungsanstalt von A. Reiche vorm. Gebr. Reiche (Alt. Max Kirchbaum).

Die Ausgabe der Tafelkarten zur Sylvester-Feier erfolgt Montag, den 29. December, zwischen 11—1 Uhr Vormittags und 5—7 Uhr Nachmittags bei dem Intendanten im Logenhaus.

Sophien-Bad. Schwimmbassin 20°. Königin-Carola-Bad, Dufourstraße 14b.

Elektrische Lichtbäder. Farblichtbehandlung, Massage und Vibrationsmassage. Marienbad, Schwimmbassin 20°. Johannabad.

Kunst und Wissenschaft.

An seinem am Montag, den 5. Januar, stattfindenden VI. Winterkonzert veranstaltet Herr Kapellmeister Hans Wunderlein einen Weihnachtsabend.

Aus dem Münchner Musikleben. Durch meine verdienstliche Heirat bin ich die Witwe und Erbin der Werke von Franz Liszt geworden.

Die Münche die erste Aufführung von Bizets imponierendem Opernwerk bei Hofoper und Orchester. Die Helden des Straßburger Kathedrale.

Da die Münche sind im Kaiserthum in Berlin die Sitzung des Comités für jährliche Bestimmungssätze.

Die Münche die erste Aufführung von Bizets imponierendem Opernwerk bei Hofoper und Orchester.

Die Münche die erste Aufführung von Bizets imponierendem Opernwerk bei Hofoper und Orchester.

Die Münche die erste Aufführung von Bizets imponierendem Opernwerk bei Hofoper und Orchester.

Die Münche die erste Aufführung von Bizets imponierendem Opernwerk bei Hofoper und Orchester.

Die Münche die erste Aufführung von Bizets imponierendem Opernwerk bei Hofoper und Orchester.

Die Münche die erste Aufführung von Bizets imponierendem Opernwerk bei Hofoper und Orchester.

Die Münche die erste Aufführung von Bizets imponierendem Opernwerk bei Hofoper und Orchester.

Abreise nach Ostpreußen, Ostpreußen, Ostpreußen...

Die Zeit der Witterung... Ostpreußen, Ostpreußen...

Die Witterung... Ostpreußen, Ostpreußen...

Die Witterung... Ostpreußen, Ostpreußen...

Nekrolog 1902.

Geistl. und Heil.

Mit dem Tode gingen ab: Prinz Albert von Sachsen-Altenburg im Alter von 59 Jahren...

Lebte Kommandeur der 5. Division, Mitte Juni in Berlin; Prinz Eduard von Sachsen-Altenburg...

Lebte Kommandeur der 5. Division, Mitte Juni in Berlin; Prinz Eduard von Sachsen-Altenburg...

Leipziger Tiersehverein.

Wie der Vorstand des Leipziger Tiersehvereins mitteilen kann, hielt im November d. J. der Landesverband...

Turnverein der Südstadt.

Die Vereinsleitung läßt es sich angelegen sein, ihren Mitgliedern Gelegenheit zu geben...

nachfeier im Saale des Gasthauses „Tivol“... das Abendunterhaltung, die sehr gut besucht war...

Ernennungen, Versetzungen etc. im öffentlichen Dienste.

Departement des Kultus und öffentlichen Unterrichts. Wieder zu besetzen ist die hiesige Lehrstelle...

Unterrichtswesen.

Schreib- und Handelslehre von C. Schmidt, Leipzig, Markt 9. Am 5. und 7. Januar vorläufig 9 Uhr...

Verantwortlicher Redakteur Dr. Hermann Rüdiger in Leipzig.

für den musikalischen Teil Adolf Ruitberg in Leipzig.

(Morgen-Ausgabe.) Volkswirtschaftlicher Teil des Leipziger Tageblattes. Sonntag, 28. December 1902.

Vermischtes.

Beilage, 27. Dezember. Von der Firma Sommer & Schmidt in Leipzig ist der Antrag gestellt worden...

K. Cöstermann im Bereiche der Eisenbahnverwaltung Leipzig II im Jahre 1902. Die durch die ungenügende Witterung...

Zum Beschäftigung in Glasfabriken... mancherlei Nebenarbeiten... Glasfabriken...

Erwerb-Bank für Sachsen, Altien-Gesellschaft in Dresden. Unter dieser Firma ist am 24. Dezember eine neue...

Erwerb-Gesellschaft... Dresden. Die heutige Vorstand, die Herren Joseph Hofen und Otto Hennicke...

Der Lage im Kreis Industriegebiete. Der von Theodor Martin herangezogene Leipziger Marktbericht für Textil-Industrie...

Die Lage im Kreis Industriegebiete... Dresden. Die heutige Vorstand, die Herren Joseph Hofen und Otto Hennicke...

Reformationsfeier gefeiert und besprochen werden. Sind auch Anmerkungen gegen früher...

Table with 4 columns: Getreide-Einkauf in Teutoburg, Weizen, Roggen, etc. with prices.

Ende des Jahres 1901 hatten die 904 bestehenden Kreditgenossenschaften des Deutschen Reiches nach Schulze & Leipzig...

gang der allgemeinen Tarifvorarbeiten für Holzpreise durch Aufhebung von Bestimmungen über die Abfertigung von rohen...



Wir führen Wissen.

