

In den Hauptstädten oder deren Umgebungen...
Bezugs-Preis: 1 Mark 20 Pfennig...
Anzeigen-Preis: 1 Mark 20 Pfennig...

Leipziger Tageblatt und Anzeiger.

Amtsblatt des Königlichen Land- und des Königlichen Amtsgerichtes Leipzig, des Rates und des Polizeiamtes der Stadt Leipzig.

die 66spaltige Beitzzeile 25 J.
Anzeigen-Preis: 1 Mark 20 Pfennig...
Anzeigen-Preis: 1 Mark 20 Pfennig...

Das Wichtigste vom Tage.

Das Kaiserpaar ist gestern vormittag in Regensburg eingetroffen...
Das italienische Königspaar wird auf Einladung Kaiser Wilhelms demnächst nach Potsdam kommen.

Volksversammlung ausgegeben...
Die Reichsfinanzreform ist das oberste Ziel...
Aber das Kleine, um nicht zu sagen Kleinfische, ist nun einmal die Signatur des zeitgenössischen Parlamentarismus.

Die Reichsfinanzreform ist das oberste Ziel...
Aber das Kleine, um nicht zu sagen Kleinfische, ist nun einmal die Signatur des zeitgenössischen Parlamentarismus.

regierenden Intelligenzen irgendwelchen Illusionen hingegen...
Inzwischen hat sich der drohende Souveränitätsverlust in Südwestafrika in eitel Wohlgefallen aufgelöst.

Wochenschau.

Die Parlamente haben in dieser Woche einen leisen Anblick geboten...
Die Offiziere der französischen Handelsmarine haben ihren Aufstand beendet.

Aber das Kleine, um nicht zu sagen Kleinfische, ist nun einmal die Signatur des zeitgenössischen Parlamentarismus.

Die Reichsfinanzreform ist das oberste Ziel...
Aber das Kleine, um nicht zu sagen Kleinfische, ist nun einmal die Signatur des zeitgenössischen Parlamentarismus.

regierenden Intelligenzen irgendwelchen Illusionen hingegen...
Inzwischen hat sich der drohende Souveränitätsverlust in Südwestafrika in eitel Wohlgefallen aufgelöst.

Seuilleton. Sankt Simplex. Ein Schmelzlied von der Kofel. Von Georg Hüttner.

Man hat eines Abends — im dursigen Lang — Der Rheingraf im Kloster lag.

Hier endet die Chronik. Es mag der Bericht nicht weiter vom Simplex zu werden.

Wissenschaft. Ottomar von C. Wie und was Jena geschrieben wird, ist Freitag morgen 7 Uhr der Göttinger Prof. Dr. Ottomar von C.



„GRAMMOPHON“



**Ausflügler, Gartenlokal-Besitzer,
Landbewohner, Sommerfrischler
und Villenbesitzer**

müssen immer und
immer wieder daran
erinnert werden, dass

**das Grammophon
den Aufenthalt im
Freien verschönert.**



**Dreifüßiger-Monarch-Chatulle No. 15a de Luxe
mit Trompetenarm**
für sämtliche Plattengrößen.

Diese Type nimmt als Luxus-Grammophon-Chatulle den hervorragendsten Platz in der Serie der Grammophon-Apparate wie überhaupt in der Reihe sämtlicher Sprechapparate ein. Sie ist mit grossem Plattenteller von 30 cm Durchmesser ausgestattet, und hat die Form eines jonischen Tempelgebüdes mit eichenholzschwarzem Sockel und Oberteil, mit durch echt vergoldeten Bronzesäulen unterbrochenen Seitenfedern aus grün gefärbtem Vogelaugenholz, vergold. Bronzecksäulen; ausserdem sind sämtliche Metallteile (Beschläge) echt vergoldet. Trotz seiner hochfeinen luxuriösen Ausstattung muss dieser Apparat als preiswertester Salon-Apparat gelten.

Dieser Apparat wird nur mit Trompetenarm geliefert.

Preis: Mark 300.—



Monarch-Chatulle No. 11 mit Trompetenarm
Gesetzlich geschützt.

Die besten Sprechapparate der Welt.

Die sinnreiche Anordnung der Trompetenarmconstruction, bestehend in einem parallel zur Plattenfläche beweglichen, an einem Ende drehbar gelagerten, sich trompetenartig erweiternden hohlen Arm, an welchem eine eigens construierte Concertschalldose montiert ist, ermöglicht eine Reproduktion der Grammophonplatten, was Tonreinheit und Tonfülle anbelangt, in einer bisher nicht erreichten Vollkommenheit. Diese unsere Erfindung gilt als die bedeutendste Errungenschaft auf dem Sprechmaschinengebiete. Der Trichter ist während des Spielens nach verschiedenen Seiten verstellbar, ohne dass die Wiedergabe irgend wie nachteilig beeinflusst wird.

Der Monarch-Apparat No. 11 wird mit Messingtrichter (ca. 55 cm) und Concert-Schalldose geliefert.

Preis: Mark 170.—

Grammophon-Chatulle No. 8
für kleine (17 1/2 cm) u. Concert-Platten (25 cm) verwendbar.



Der Apparat wird mit Nickel-Trichter (innen rot emaill.) u. Concert-Schalldose geliefert.

Der Vorzug, den dieser Apparat vor den einfacheren Typen hat, ist sein seitlicher Kurbelaufzug und das besser construierte Laufwerk selbst, welches an einer vernickelten Deckplatte hängend montiert ist. Das Werk kann während des Spielens aufgezogen werden.

Preis: Mark 120.—

Wer minderwertige andere, als echte Grammophon-Nadeln, mit der Schutzmarke „Stimme seines Herrn“ gebraucht, der schädigt seine Platten und mithin seine Tasche. **!!**

Wir verweisen ganz besonders auf unsere **Grammophon-Koffer** welche speziell für den Transport von Apparaten und Platten geschaffen sind.

Man verlange Kataloge gratis und franko von der nächsten Grammophon-Verkaufsstelle oder der

Grammophon-Chatulle No. 3 mit Concert-Schalldose
nur für kleine Platten (17 1/2 cm).



Eine sehr geschmackvoll ausgestattete Chatulle mit Federlaufwerk. Das Holzgehäuse ist in eleganter geschweifter Form hergestellt und mit Rundstäbchen verziert. Aufmachung in englisch Mahagoni mit feinpoliertem Nickeltrichter, innen rot emailliert.

Preis: Mark 55.—

Deutsche Grammophon-Aktien-Gesellschaft Berlin S. 42

Hannover, Wien, London, Paris, Amsterdam, Rotterdam, Brüssel, Mailand, Barcelona, Petersburg, Riga, Moskau, Kopenhagen, Stockholm, Kalkutta, Sydney.

Bekanntmachung.

Die persönliche Anlage für die evangelisch-lutherischen Kirchen in Leipzig betreffend.

Nach Grund des § 7 des Reglements über die Erhebung der Anlagen für die evangelisch-lutherischen Kirchen in Leipzig vom 16. October 1890 wird hierdurch bekannt gemacht, daß die zur Bedienung der Bedürfnisse in den kirchlichen Haushaltungen der evangelisch-lutherischen Kirchengemeinden in Leipzig anzuwendenden persönlichen Anlagen von den nach den Bestimmungen des vorerwähnten Reglements und nach der Verordnung, die Anwendung der §§ 3 und 21 des Gesetzes vom 8. März 1893 betreffend, vom 7. Mai 1897 betragspflichtigen persönlichen und juristischen Personen bis zum 15. Mai dieses Jahres

Table with 2 columns: Name of church community and percentage of tax. Includes entries like 'Kirchgemeinde Kager-Grotenhof mit 6 %', 'Kirchgemeinde Götzsch mit 7 %', etc.

Das öffentliche Normalvermögen. Die Umlegung der Anlage erfolgt nach § 6 des obenstehenden Reglements mit demselben Betrage, welche für die betreffenden Personen bei ihrer Bemessung zu der Einkommensteuer in dem durch die Gesetz vorgezeichneten Verfahren erfolgt werden soll; erhoben wird die Anlage nach dem in § 3 nachtrag zum Gewerbesteuer-Gesetz für die Stadt Leipzig vom 23. März 1877 festgestellten Normalvermögen.

Wir haben die Straße der Bauerngrabenstraße in Leipzig-Pfaffenbrunn zwischen der Friesen- und Lindenstraße ausfindlich der Kreuzung der letzten in das Ungerentum und mit Ausnahme der Fußwege auch in die Unterhaltung der Stadtgemeinde übernommen.

Erledigt hat sich unsere Bekanntmachung vom 29. Juli 1903, den am 28. Mai 1904 in Schneider'sches gebornen Schneider Paul Wilhelm Otto betreffend.

Bekanntmachung. Der Reichsanwalt Otto Eduard Müller in Leipzig hat als Vertreter des Nachlasses der am 1. September 1903 in Leipzig verstorbenen Kaufmannslehens Wilhelmine Franziska Agnes Bertha Weinrich geb. Walter das Aufgebot der Nachlassgläubiger beantragt.

Aufgebot. Der Reichsanwalt Otto Eduard Müller in Leipzig hat als Vertreter des Nachlasses der am 1. September 1903 in Leipzig verstorbenen Kaufmannslehens Wilhelmine Franziska Agnes Bertha Weinrich geb. Walter das Aufgebot der Nachlassgläubiger beantragt.

Ueber das Vermögen des Kaufmanns Paul Walter, Inhaber eines Realbrot-Beheltes in Leipzig, Große Fleischergasse Nr. 28, wird heute am 26. April 1904, nachmittags 5 1/2 Uhr das Konkursverfahren eröffnet.

Es wird zur Befriedigung über die Befriedigung des erkrankten oder die Befriedigung eines einziehenden Gläubigers über die Befriedigung eines Gläubigers durch den Konkursverwalter bestimmt - auf den 17. Mai 1904, nachmittags 11 Uhr - zur Prüfung der angemeldeten Forderungen auf den 14. Juni 1904, nachmittags 11 Uhr - vor dem unterzeichneten Richter, Rechenstraße, Johannisgasse 5, Termin anberaumt.

Versteigerung. Dienstag, den 17. Mai 1904, vormittags 10 Uhr, sollen im Versteigerungsraum des Königl. Amtsgerichts hier 1 Jagdgewehr, 1 Revolver, 12 goldene Ringe ohne Steine, 6 goldene Ketten ohne Steine, 2 photographische Apparate, 1 Waage mit verschiedenen Zubehörsachen, 1 Doppelstuhl, 1 Kapuze, 1 Kiste, 1 Koffer, 1 Regale, größere Mengen von Porzellan und Silbergeschmuck, Maniküren und Handtaschen, Handschuhe und Oberzüge, 1 Partie Spitzen und verschiedene Kunst, 2 Tages-Journale, 1 Partie Leinwandstücke und verschiedene andere Sachen mittelst öffentlicher Versteigerung veräußert werden.

Versteigerung. Dienstag, den 17. Mai 1904, vormittags 10 Uhr, sollen im Grundbesitz des hiesigen Königl. Amtsgerichts 1 Teil mit Wassergraben, 1 Doppelreihendamm, 1 Wasserregal, 3 Vedensteine und andere Landbesitzungsgegenstände sowie große Mengen verschiedener Stoffe, wie Segeltuch, Fries, Baumwolle, Gattellstoffe usw., mittelst öffentlicher Versteigerung veräußert werden.

Versteigerung. Mittwoch, den 18. Mai 1904, vorm. 10 Uhr, sollen im Versteigerungsraum des hiesigen Königl. Amtsgerichts 8 Stück große Eisenbleche in Goldbraun, 35 Stück große Kupferbleche und 10 Stück Herdenbrandbilder u. d. g., mittelst öffentlicher Versteigerung veräußert werden.

Versteigerung. Mittwoch, den 18. Mai 1904, vorm. 10 Uhr, sollen im Versteigerungsraum des hiesigen Königl. Amtsgerichts 1 Teil mit Wassergraben, 1 Doppelreihendamm, 1 Wasserregal, 3 Vedensteine und andere Landbesitzungsgegenstände sowie große Mengen verschiedener Stoffe, wie Segeltuch, Fries, Baumwolle, Gattellstoffe usw., mittelst öffentlicher Versteigerung veräußert werden.

Versteigerung. Mittwoch, den 18. Mai 1904, vorm. 10 Uhr, sollen im Versteigerungsraum des hiesigen Königl. Amtsgerichts 1 Teil mit Wassergraben, 1 Doppelreihendamm, 1 Wasserregal, 3 Vedensteine und andere Landbesitzungsgegenstände sowie große Mengen verschiedener Stoffe, wie Segeltuch, Fries, Baumwolle, Gattellstoffe usw., mittelst öffentlicher Versteigerung veräußert werden.

Versteigerung. Mittwoch, den 18. Mai 1904, vorm. 10 Uhr, sollen im Versteigerungsraum des hiesigen Königl. Amtsgerichts 1 Teil mit Wassergraben, 1 Doppelreihendamm, 1 Wasserregal, 3 Vedensteine und andere Landbesitzungsgegenstände sowie große Mengen verschiedener Stoffe, wie Segeltuch, Fries, Baumwolle, Gattellstoffe usw., mittelst öffentlicher Versteigerung veräußert werden.

Versteigerung. Mittwoch, den 18. Mai 1904, vorm. 10 Uhr, sollen im Versteigerungsraum des hiesigen Königl. Amtsgerichts 1 Teil mit Wassergraben, 1 Doppelreihendamm, 1 Wasserregal, 3 Vedensteine und andere Landbesitzungsgegenstände sowie große Mengen verschiedener Stoffe, wie Segeltuch, Fries, Baumwolle, Gattellstoffe usw., mittelst öffentlicher Versteigerung veräußert werden.

Versteigerung. Mittwoch, den 18. Mai 1904, vorm. 10 Uhr, sollen im Versteigerungsraum des hiesigen Königl. Amtsgerichts 1 Teil mit Wassergraben, 1 Doppelreihendamm, 1 Wasserregal, 3 Vedensteine und andere Landbesitzungsgegenstände sowie große Mengen verschiedener Stoffe, wie Segeltuch, Fries, Baumwolle, Gattellstoffe usw., mittelst öffentlicher Versteigerung veräußert werden.

Versteigerung. Mittwoch, den 18. Mai 1904, vorm. 10 Uhr, sollen im Versteigerungsraum des hiesigen Königl. Amtsgerichts 1 Teil mit Wassergraben, 1 Doppelreihendamm, 1 Wasserregal, 3 Vedensteine und andere Landbesitzungsgegenstände sowie große Mengen verschiedener Stoffe, wie Segeltuch, Fries, Baumwolle, Gattellstoffe usw., mittelst öffentlicher Versteigerung veräußert werden.

Versteigerung. Mittwoch, den 18. Mai 1904, vorm. 10 Uhr, sollen im Versteigerungsraum des hiesigen Königl. Amtsgerichts 1 Teil mit Wassergraben, 1 Doppelreihendamm, 1 Wasserregal, 3 Vedensteine und andere Landbesitzungsgegenstände sowie große Mengen verschiedener Stoffe, wie Segeltuch, Fries, Baumwolle, Gattellstoffe usw., mittelst öffentlicher Versteigerung veräußert werden.

Versteigerung. Mittwoch, den 18. Mai 1904, vorm. 10 Uhr, sollen im Versteigerungsraum des hiesigen Königl. Amtsgerichts 1 Teil mit Wassergraben, 1 Doppelreihendamm, 1 Wasserregal, 3 Vedensteine und andere Landbesitzungsgegenstände sowie große Mengen verschiedener Stoffe, wie Segeltuch, Fries, Baumwolle, Gattellstoffe usw., mittelst öffentlicher Versteigerung veräußert werden.

Leipziger Volksbank. Sitz: Gr. Fleischergasse 8. Annahme von Sparanlagen zu 3 1/2 % - 4 1/2 % - 5 % auf 1000 bis 10000 Mark.

Deutscher Reichstag. 91. Sitzung. Berlin, 14. Mai. (Telegramm.) Der Reichstag, der heute außergewöhnlich frühzeitig beginnt, beschäftigt sich nach dem Schluß der Verhandlungen über die Budgetkommission mit der Beratung der Vorlage des Reichshaushalts für 1904.

Der Reichstag, der heute außergewöhnlich frühzeitig beginnt, beschäftigt sich nach dem Schluß der Verhandlungen über die Budgetkommission mit der Beratung der Vorlage des Reichshaushalts für 1904.

Der Reichstag, der heute außergewöhnlich frühzeitig beginnt, beschäftigt sich nach dem Schluß der Verhandlungen über die Budgetkommission mit der Beratung der Vorlage des Reichshaushalts für 1904.

Der Reichstag, der heute außergewöhnlich frühzeitig beginnt, beschäftigt sich nach dem Schluß der Verhandlungen über die Budgetkommission mit der Beratung der Vorlage des Reichshaushalts für 1904.

Der Reichstag, der heute außergewöhnlich frühzeitig beginnt, beschäftigt sich nach dem Schluß der Verhandlungen über die Budgetkommission mit der Beratung der Vorlage des Reichshaushalts für 1904.

Der Reichstag, der heute außergewöhnlich frühzeitig beginnt, beschäftigt sich nach dem Schluß der Verhandlungen über die Budgetkommission mit der Beratung der Vorlage des Reichshaushalts für 1904.

Der Reichstag, der heute außergewöhnlich frühzeitig beginnt, beschäftigt sich nach dem Schluß der Verhandlungen über die Budgetkommission mit der Beratung der Vorlage des Reichshaushalts für 1904.

Der Reichstag, der heute außergewöhnlich frühzeitig beginnt, beschäftigt sich nach dem Schluß der Verhandlungen über die Budgetkommission mit der Beratung der Vorlage des Reichshaushalts für 1904.

Der Reichstag, der heute außergewöhnlich frühzeitig beginnt, beschäftigt sich nach dem Schluß der Verhandlungen über die Budgetkommission mit der Beratung der Vorlage des Reichshaushalts für 1904.

Der Reichstag, der heute außergewöhnlich frühzeitig beginnt, beschäftigt sich nach dem Schluß der Verhandlungen über die Budgetkommission mit der Beratung der Vorlage des Reichshaushalts für 1904.

Der Reichstag, der heute außergewöhnlich frühzeitig beginnt, beschäftigt sich nach dem Schluß der Verhandlungen über die Budgetkommission mit der Beratung der Vorlage des Reichshaushalts für 1904.

Der Reichstag, der heute außergewöhnlich frühzeitig beginnt, beschäftigt sich nach dem Schluß der Verhandlungen über die Budgetkommission mit der Beratung der Vorlage des Reichshaushalts für 1904.

(Reichstg.), der sich über die Erörterung in der Kommission eingehend äußert.

Abg. Götz von Olenhausen (Welfe) hält den Zeitpunkt für gekommen, nunmehr auch den Starkeuder zur Besteuerung heranzuziehen.

Abg. Götz von Olenhausen (Welfe) hält den Zeitpunkt für gekommen, nunmehr auch den Starkeuder zur Besteuerung heranzuziehen.

Abg. Götz von Olenhausen (Welfe) hält den Zeitpunkt für gekommen, nunmehr auch den Starkeuder zur Besteuerung heranzuziehen.

Abg. Götz von Olenhausen (Welfe) hält den Zeitpunkt für gekommen, nunmehr auch den Starkeuder zur Besteuerung heranzuziehen.

Abg. Götz von Olenhausen (Welfe) hält den Zeitpunkt für gekommen, nunmehr auch den Starkeuder zur Besteuerung heranzuziehen.

Abg. Götz von Olenhausen (Welfe) hält den Zeitpunkt für gekommen, nunmehr auch den Starkeuder zur Besteuerung heranzuziehen.

Abg. Götz von Olenhausen (Welfe) hält den Zeitpunkt für gekommen, nunmehr auch den Starkeuder zur Besteuerung heranzuziehen.

Abg. Götz von Olenhausen (Welfe) hält den Zeitpunkt für gekommen, nunmehr auch den Starkeuder zur Besteuerung heranzuziehen.

Abg. Götz von Olenhausen (Welfe) hält den Zeitpunkt für gekommen, nunmehr auch den Starkeuder zur Besteuerung heranzuziehen.

Abg. Götz von Olenhausen (Welfe) hält den Zeitpunkt für gekommen, nunmehr auch den Starkeuder zur Besteuerung heranzuziehen.

Abg. Götz von Olenhausen (Welfe) hält den Zeitpunkt für gekommen, nunmehr auch den Starkeuder zur Besteuerung heranzuziehen.

Abg. Götz von Olenhausen (Welfe) hält den Zeitpunkt für gekommen, nunmehr auch den Starkeuder zur Besteuerung heranzuziehen.

Advertisement for Hoflieferant Aug. Polich, Deutsches Modenhaus. Features 'Neue Eingänge in Waschstoffen' with a list of fabrics like Mousseline, Zephyrs, Organdy, Ripsiqués, Kleiderleinen, Seidenleinen, Ecrustoffe, and Bedruckte Satins with their respective prices.

Neues Theater.

(Nachdruck wird gerichtlich verfolgt.)
Sonntag, den 15. Mai:
Aufgang 7 Uhr.
132. Abonnement-Vorstellung (L. Serz, Braun).

Der Schauspieldirektor.
Romische Oper in 1 Akt. Stoff von H. K. Meyer.
Regie: Regisseur Martin. Direction: Kapellmeister Post.

Altes Theater.
(Nachdruck wird gerichtlich verfolgt.)
Sonntag, den 15. Mai:
Aufgang 7 1/2 Uhr.

Alte Heldentage.
Schauspiel in 5 Akten von Wilhelm Ring-Schönbach.

Im allgemeinen legt das Publikum auf eine schnelle, billige Erledigung der Revisionsangelegenheiten den Hauptwert. Die Gründlichkeit darf darunter nicht leiden.

Preussischer Landtag.
Herrmann.
Berlin, 14. Mai. (Tel.) Herrmann. Das Haus legt die Spezialkommission des Untes des Ministeriums des Innern fort.

Hörsaalrechnung.
Berlin, 14. Mai. (Tel.) Nachdem mehrere seiner Vorlagen in zweiter Beratung bedenklich genötigt waren, legte das Haus die erste Beratung des Gesetzesentwurfes...

Die Revisionen sind im Laufe der letzten Jahre sehr viel für die Parteien geblieben. Auf Aushebungen der Gassen des Osten-Lassen-Lassen...

die Hälfte der eingehenden Sachen unerledigt ins nächste Jahr übergegangen. Tritt keine Remede ein, wird die Zahl der unerledigten Sachen die Zahl der überbauten in einem Jahre eingehenden Sachen erreichen.

Abg. Engel (Herrn.) erklärt: Abg. Spohn ist leider verhindert, der Sitzung beizuwohnen, wir müssen dies umso mehr bedauern, als Spohn die Frage mit besonderer Sachkenntnis hätte beleuchten können.

Abg. Tabe (Herrn.) erklärt: Wir stehen auf dem Standpunkte Pogemanns, welche aber in den Einzelheiten ab. Die Vorlage erscheint uns als eine Art Vorstudie, die mit Revisionen aufgenommen werden muß; es gilt, von verschiedenen Uebeln das Kleinste zu wählen.

Durch demnächst beginnenden Um- und Erweiterungsbau meiner sämtlichen Verkaufsräume werde ich zeitweilig auf die Hälfte des jetzigen Raumes beschränkt sein und bin deshalb in die Zwangslage versetzt, mein Warenlager auf ein Minimum zu verkleinern.

Ich stelle deshalb die gesamten Warenbestände zum Ausverkauf

indem ich auf sämtliche Artikel Gardinen, Stores, Vitragen, Möbelstoffe, Portièren, Decorationen, Teppiche, Läuferstoffe, Matten, Divan-, Tisch- und Reisedecken bei Baarzahlung einen

Rabatt von 20 Procent und darüber gewähre. Von Tapeten und Linoleum werden nur die älteren Muster, diese aber mit einer Ermässigung bis zur Hälfte des früheren Preises, ausverkauft.

Es bietet sich dem kaufenden Publikum somit die beispiellos günstige Gelegenheit, Waaren im Einkaufswert von mehreren hunderttausend Mark, darunter die Neuheiten dieses Frühjahrs, durchschnittlich zu drei Viertel ihres Wertes, ältere Muster noch billiger, zu erwerben, wobei der Ruf meiner Firma für die Qualität sämtlicher Waaren Gewähr leistet.

Neuanfertigungen werden zum vollen Preise berechnet. Während des Ausverkaufs können Auswahlsendungen und Umtausch gekaufter Waaren nicht stattfinden. Um die über Tag erteilten Aufträge noch pünktlich zur Ausführung bringen zu können, wird der Verkauf Abends bereits um 7 Uhr geschlossen.

Wilhelm Röpker
Königlich Sächsischer Hoflieferant
Goethestrasse 1 (Augustusplatz).

Leipziger Schauspielhaus.

Vorstellung für die Mitglieder des Deutschen Metallarbeiter-Verbandes in Leipzig: Lucifer. Schauspiel in 4 Akten von Enrico Liebale Sutti. Ein Theaterbesuch für die Vorstellung kostet nicht fast.

Vorstellung für die Mitglieder des Deutschen Metallarbeiter-Verbandes in Leipzig: Lucifer.

Schauspiel in 4 Akten von Enrico Liebale Sutti. Ein Theaterbesuch für die Vorstellung kostet nicht fast. Klassiker-Cyklus zu ermäßigten Preisen.

Battenberg-Theater.

Sonntag, den 15. Mai, abends 8 Uhr: Hinter Papas Rücken. Schauspiel in 3 Akten von Kehler und Dypolich.

Centraltheater.

Gastspiel des Measthaler-Ensembles. Sonntag, den 16. Mai: „Der Liebestrank“. Montag, den 17. Mai: „Der Liebestrank“.

Dresdener Bühnen.

Table with 8 columns: Schauspielhaus, Hofoper, Sonntag, Montag, Dienstag, Mittwoch, Donnerstag, Freitag, Sonnabend, Sonntag. Lists plays and times for each day.

Specialfabrik für Kostüm-Röcke. Berlin SW, Wilhelmstr. 38. Frühjahrs- u. Sommersaison. Kostümröcke. Wir fabricieren nur den Artikel Kostümröcke.

Riebeck-Biere sind rein und gut.

Täglicher Eingang von Neuheiten in Herren-Kravatten. Spezial-Abteilung für feine Herren-Hüte. Strohhüte. A. Boehr, Steckner-Passage.

Trikot-Leibwäsche. Die anerkannt bestmögliche, bequemste und billigste Unterbekleidung und für Reise- und Sportzwecke. Hermann Graf, Leipzig, Petersstrasse 21.

Rasenmäher, Rasen- und Wegewalzen mit 2 Cylindern, Schlauchwagen, Rasensprenger, Gartenspritzen. Berndt, Lax & Co., Detail-Abteilung: Thomassgasse.

Die Mode und die Unterbekleidung. Die Eleganz der gegenwärtigen Mode verlangt das Tragen von sehr feinen und sich gut an den Körper anschmiegenden Trikot-Unterbekleidung. F. B. Eulitz, Leipzig, Grimmaische Strasse 30.

Herren-Wäsche: Weisse und bunte Oberhemden, Tennis- und Touristenhemden, Kragen und Manschetten. Kindergarderobe: Hüte, Kleider, Jäckchen, Paletots etc. Pauline Gruner, Reichsstrasse 5-7.

Albert Pickardt, Gärtner- u. Florist. Für den Garten. Reise-Artikel: Zahnbürsten, Nagelbürsten, Taschenkämme, Frisirkämme. Rudolph Ebert, 5 Thomassgasse 5.

Grosse Berliner Kunstausstellung Berlin im Landes-Ausstellungsgebäude 1904. Täglich von 10 Uhr an geöffnet. Eintritt 50 Pf. (Montags 1 Mk.)

Feurich Flügel
Feurich Pianinos

Julius Feurich
 Königl. Sächs. und Kaiserl. Oesterr. u. Königl. Ung. Hof-Pianoforte-Fabrik
 Leipzig
 Colonnadenstr. 30.

Leipzig 1897 allerhöchste Auszeichnung
 „für technisch und künstlerisch vollendete Flügel und Pianinos“
 Kgl. Sächs. Staats-Medaille.

Gegründet 1851.
 Fabrikat ersten Ranges.
 Vielfach prämiert.

Wanderer-Motor- u. Fahrräder! Modelle 1904, **Wanderer-Motorräder** mit elektromagnetischer Zündung, **Wanderer-Kettenlose Fahrräder**, sowie mit Kette, mit doppelter Uebersetzung, Freilauf u. Rücktrittbremse o. R. P. unübertroffen.

Wanderer-Fahrräder erhielten Paris 1900 unter sämtlichen ausgestellten deutschen Fahrrädern den alleinigen „Grand Prix“.

Alleinverkauf am Platze: Franz Seiffert, Leipzig, Mühlgasse 4, gegenüber der Karl Tauchnitz-Brücke.

Oelsnitzer Bergbau - Gesellschaft
 in Oelsnitz i. E.
Konvertierung der 4 1/2 % Anleihen.

Sie haben beschlossen, den Zinssatz unter 4 1/2 % Berücksichtigung des Jahres 1899 und 1904 für die Zeit vom 1. Januar 1903 ab auf 4 % herabzusetzen, während im Uebrigen die Kautsch-Bedingungen unverändert bleiben. Die Zinsherabsetzung wird durch Compensationszahlungen bewirkt.

Die Inhaber der noch nicht ausgelassen Teilhaberbescheinigungen dieser Anleihen werden hierdurch ersucht, ihre Teilhaberbescheinigungen mit Coupon der 1. Juli 1903 und folgende und Zinsen, nebst einem doppelten, arithmetisch geordneten Verzeichnis, sowie Formulare der nachgenannten Stellen erhältlich sind, in der Zeit vom

2. bis 21. Mai 1904
 bei der **Allgemeinen Deutschen Credit-Anstalt**
 in Leipzig oder
 bei den Herren **Hentschel & Schulz** in Jena

zur Abrechenung einzubringen. Soweit nicht die Inhaber der Teilhaberbescheinigungen dieselben wie verhebt fröhlich zur Abrechenung eingereicht haben, werden sie unter Beobachtung der Kautsch-Bedingungen den noch nicht fälligen Restbestand unter 4 1/2 % Zinssatz vom Jahre 1899 für den **30. Dezember 1904** und den noch nicht fälligen Restbestand unter 4 1/2 % Zinssatz vom Jahre 1904 für den **2. Januar 1905** auslösen und nach dem Inhaberen der ausgelassenen Teilhaberbescheinigungen deren Restbetrag gegen Rückgabe derselben nebst Zinsen und noch nicht fälligen Zinsleistungen an den entsprechenden Fälligkeitstermin, mit welchen die Verzinsung der nicht abgerechneten Teilhaberbescheinigungen schließt, nach ihrer Wahl

bei der **Allgemeinen Deutschen Credit-Anstalt**
 in Leipzig oder
 bei den Herren **Hentschel & Schulz** in Jena

einbringen.
 Oelsnitz i. E., den 19. April 1904.
Der Grubenvorstand
 der **Oelsnitzer Bergbau-Gewerkschaft.**
 Aug. Hauch.

!! Musik billig !!
 Soeben erschien Catalog 38 meines Musik-Antiquariats, welcher hervorragende Neuigkeiten enthält.
 Versand gratis und franco.
M. Oelsner, Musik-Antiquariat, Neumarkt 36.

Mit dem heutigen Tage habe ich eine
Plisseebrennerei
 in meinem Geschäftlocale, Gungahs
Peterssteinweg 16, Hof p.
 eingerichtet und empfehle mich bei Bedarf,
Kud. Palm, Maschinenbauanstalt
 für Confection und Räschen.

Normal-Bureaukästen
 für sämtliche Papierformate etc.
Kartonnagen-Fabrik
 mit Dampftrieb
J. Orlamünde, Leipzig,
 Sophienstrasse 27.
 Man verlange Preisliste.

Nebenstehend abgebildete
Formalinlampe Hygiea
 ist ein vorzügliches Schutzmittel bei
Diphtheritis
Scharlach, Masern
Keuchhusten
Influenza

Preis mit 100 Pastillen Mk. 5.
 Chemische Fabrik bei Aetion (vorm. E. Schering).
 Generalvertreter für Deutschland:
J. F. Schwarzlose Söhne, Berlin, Markgrafenstrasse 20.
 Zu beziehen durch alle Apotheken, Droghandlungen etc.

Schirm-Ausverkauf.
 Einen Posten Sonnenschirme und En tout cas diesjähriger und vorjähriger Saison stelle ich zu bedeutend herabgesetzten Preisen zum Ausverkauf.
Theodor Mügge,
 Grimmische Strasse 32.

J. G. Herrmann
 empfiehlt zu billigen Preisen:
 Pa. Mastbräun-bleiben u. Brikets.
 Pa. Engl. Anthracit u. Waerth. Coke.
 J. Biebeck'sche Brikets, MWK.
 Kautschuk zu billigen Preisen.
 Pa. Mastbräun-bleiben u. Brikets.
 Pa. Engl. Anthracit u. Waerth. Coke.
 J. Biebeck'sche Brikets, MWK.
 Kautschuk zu billigen Preisen.

Kohlen für Hausbedarf
 liefern in vorzüglicher Qualität billig
Schultze & Comp.,
 Neigasse 1, 1. St. Fernspr. 2965.

C.G. Canitz
 Bier Import

Siphon à 5 Liter Fernspr. 397. 1865

Reudnitzer-Str. 16

Lagerbier 1.40
 Bisc. Bismarck 1.50
 Radeberger Pilsner 2.00
 Altpilsener Bräuhaus 2.50
 Pilsener Urquell 3.00
 Kulmbacher Export I. Aktien 2.50
 Kulmb. Petri-, Main- u. Wonnebräu 2.25
 Fürstenbergbräu, Tafelgetränk
 Sr. Majestät des Kaisers 3.00
 Löwenbräu, München 2.50
 Hofer Calobräu 2.25
 Tucher-Nürnberg 2.50

Alles auch in Flaschen!
Tauchnitzer Schwarzbier.
 Deutsch. u. engl. Forter.
 Grüner, Lichtenhalser, Gees.

Das Beste ist das Billigste!
 Darum kaufe man nur **Tiedemann's** bewährten **Berastin-Rußbodenlack** mit Farbe.
 — schnell trocknend — streichfertig — ganz unschädlich. —
 — Verschleißung Nord 1900: goldene Medaille.
Carl Tiedemann, Carlfabrik, Dresden. Gegründet 1853.

Sonntags in Leipzig:
 Oelsnitz-Str. 17, Paul Mühl, G. H. Steinwald
 Dorothea-Str. 6, B. Strieder
 Hauptstr. 1, gegenüber Hain, Central-Drog.
 Hauptstr. 13, Emil Böner
 Hauptstr. 22, Rudolf Högenberg
 Hauptstr. 24, Th. Brömmann
 Hauptstr. 26, Robert Weiß
 Hauptstr. 34, Carl Friedr. Schmidt Nachf.
 Hauptstr. 36, H. G. G. G. Nachf.
 Hauptstr. 38, G. G. G. Nachf.
 Hauptstr. 40, G. G. G. Nachf.

Für Umzüge
 nach dem Postlande bietet sich einige Male günstige Rückladung per Witte bis Ende Juni bei
Trenn i. Bgl.
Hermann Rahmig,
 Möbeltransport.

Grundstücks-Verwaltung.
 Wir nehmen auch einige Grundstücke von Leipzig und Umland zur Verwaltung an bei nur halber gewöhnlicher Gebühr. In jeder Richtung verdienter Verwalter vorhanden, welcher besonders Gehalt in Verwaltung höchster Erfolge erzielt.
 Abrechnungen stets ganz nach Wunsch.
 Verwaltung der künftigen Mietten!
 Hauptstr. 111 u. E. D. 246 „Invalidentank“, Leipzig, zuzuschicken.

Gesundheitspflege!
 Richt A. Schulz'sches Wiener Kraftpulver! (Mittel gegen Magerkeit.) Für Letzende, Genesende, Magere, Schwächliche, Einseitige, bei Gesundheit zuträgliches Nahrungsmittel, bei scharfer Galle erweichend, bei Verdauungsschwäche, bei Magen- u. Darmträgheit. (Siehe auch in der Zeit. Dr. med. Dose Mk. 1.25 u. 75 Pfg.) Zu haben in Leipzig bei G. Meißner & Co., Nicolaier-Str. 3, Dr. E. Mylius, Central-Apothek, Markt 12, Oscar Prehn, Drogerie am Markt, Markt 15, K. Lux, Hof-Apothek, Hauptstr. 9, W. Bitterling, Hauptstr. 34.
 Warnung! vor wertlosen Nachahmungen!
 Fabrik A. Schulz, Dresden-Striesen.

Schuhwaaren-Haus
 88 Südstraße 88
 empfiehlt sein reichhaltiges großes Schuhwaaren-Lager einer günstigen Beschaffenheit.
 Erste Fabrikate! Solide Preise!
Reparaturen prompt!

Weth-Bräu „alkoholfrei“ „nahhaft“ „möglichst gesund“ „erfrischend“ „beideckend“
 20 Flaschen Mk. 2.—
 frei Haus.
Brauerei Nickau & Co., L.-Gohlis.
 Telephon No. 315. Telephon No. 315.

Hoflieferanten
Gebrüder Hübner,
 Grimmische Strasse 30/32,
Friedr. Wilh. Krause,
 Katharinenstrasse 6,
 empfohlen, zu Schlagrahm und für die feine Küche,
Schweizer Alpen-Rahm
 „Bären“-Marke
 von grösster Haltbarkeit und feinstem Wohlgeschmack.

Lahnen-Chocolade
 schmelzend fein und zart
W. R. Kässmodel
 Markt 2. Petersstr. 25

FIETE KREY sehr butterig und feinst vanilliert
BISCUITS wie Selbstgebackenes
 erhalten Sie in besseren Geschäften.
 Fabrikant: G. F. Ritter, Hamburg.
 En gros bei Carl Kuhn, Leipzig, Kohlgartenstr. 18.

Das alte Leipziger Rathaus.

Als vor einigen Jahren die Stadtverordneten... das alte Rathaus... dem Stadtverordnetenamt...

Die Geschichte des Rathauses ist am besten niedergelegt in dem Werke „Leipzig und seine Bauten“... im Jahre 1877 wurde deshalb Abbruch...

Reben vielen Kunstgelehrten und Vätern haben sich in diesem Sinne nicht nur Kaiser Friedrich... sondern wiederholt auch unsere Landesfürsten...

Bereits hat man sich darüber geeinigt, daß der der Stadt gehörige, zwischen Rothmarkt und Reichstraße... der Stadtverordnetenamt...

Wenn man der Rat im Prinzip diese Situation angeht... das alte Rathaus... der Stadtverordnetenamt...

Gründlich war maßgebend die Absicht, das alte Gebäude wieder so herzustellen, wie es früher gewesen ist... das alte Rathaus...

Die hier heraufgenommene Ansicht zeigt die alten Fundamente... im Jahre 1877 wurde deshalb Abbruch...

Das Rathausgebäude allerdings bildet den häufigsten Teil... das alte Rathaus... dem Stadtverordnetenamt...

Table with columns for project details and costs. Includes items like '1) Umbauarbeiten', '2) Heizung', etc., with corresponding costs in Reichsmark.

Die Heizanlage (Niederdruckdampfheizung) soll im Keller... das alte Rathaus... dem Stadtverordnetenamt...

Aus Sachsens Umgebung.

Musikwissenschaft, 14. Mai. Der Gemeinderat... das alte Rathaus...

Mitteilungen, 14. Mai. Der Staatsrat... das alte Rathaus...

Einmal a. S., 14. Mai. Lokomotivführer... das alte Rathaus...

Regensburg, 14. Mai. In Gärten... das alte Rathaus...

Gerichtssaal.

Rechtsgeschichte. Der Dresdener... das alte Rathaus...

Der Dresdener... das alte Rathaus...

Der Dresdener... das alte Rathaus...

Der Dresdener... das alte Rathaus...

Es für ein paar... das alte Rathaus...

Der Dresdener... das alte Rathaus...

Der Dresdener... das alte Rathaus...

Der Dresdener... das alte Rathaus...

Der Dresdener... das alte Rathaus...

Der Dresdener... das alte Rathaus...

Der Dresdener... das alte Rathaus...

Der Dresdener... das alte Rathaus...

Der Dresdener... das alte Rathaus...

Der Dresdener... das alte Rathaus...

Der Dresdener... das alte Rathaus...

Der Dresdener... das alte Rathaus...

Der Dresdener... das alte Rathaus...

Der Dresdener... das alte Rathaus...

Der Dresdener... das alte Rathaus...

Der Dresdener... das alte Rathaus...

Der Dresdener... das alte Rathaus...

Der Dresdener... das alte Rathaus...

Der Dresdener... das alte Rathaus...

Der Dresdener... das alte Rathaus...

Der Dresdener... das alte Rathaus...

Der Dresdener... das alte Rathaus...

Der Dresdener... das alte Rathaus...

Der Dresdener... das alte Rathaus...

Schmerzliche... das alte Rathaus...

Aus aller Welt.

Ein Roman aus dem Leben... das alte Rathaus...

Der Dresdener... das alte Rathaus...

Der Dresdener... das alte Rathaus...

Der Dresdener... das alte Rathaus...

Der Dresdener... das alte Rathaus...

Der Dresdener... das alte Rathaus...

Der Dresdener... das alte Rathaus...

Der Dresdener... das alte Rathaus...

Der Dresdener... das alte Rathaus...

Der Dresdener... das alte Rathaus...

Der Dresdener... das alte Rathaus...

Der Dresdener... das alte Rathaus...

Der Dresdener... das alte Rathaus...

Der Dresdener... das alte Rathaus...

Der Dresdener... das alte Rathaus...

Der Dresdener... das alte Rathaus...

Der Dresdener... das alte Rathaus...

Der Dresdener... das alte Rathaus...

Der Dresdener... das alte Rathaus...

Der Dresdener... das alte Rathaus...

Der Dresdener... das alte Rathaus...

Der Dresdener... das alte Rathaus...

Der Dresdener... das alte Rathaus...

Der Dresdener... das alte Rathaus...

Der Dresdener... das alte Rathaus...

Der Dresdener... das alte Rathaus...

Advertisement for 'Moritz Mädlers' (Moritz Mädlers) featuring 'Touristen-Rucksäcke', 'Auffbewahrung von Pelzwaren jeder Art', and 'Leipziger Pelzwaren-Manufaktur Max Barthel'. Includes address: 8 Petersstrasse 8.

Aus dem Geschäftsverkehr

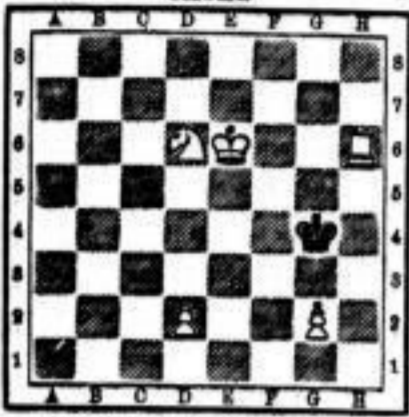
Wir haben hier wiederholt Gelegenheit genommen, den... (Text about business transactions and market conditions)

Griechen der Redaktion

G. S. Kretschmer, Die Leipziger Buchhändler... (Text about book trade and publishers)

Schach

Aufgabe Nr. 1678. Von Hans Leonhardt, Schwarz.



Weiß. Matt in 3 Zügen. (3 + 1 = 6)

1. Sg 5-4. 2. Th 5-4. Kgt-14

Bilderrätsel



Kölselprüfung Nr. 922

Von H. Pindal, Leipzig.

Grid for Kölselprüfung Nr. 922 with letters: der, hies, vor, ge, kla, der, so, ru, vor, vor, gen, wart, lob, gend, se, man, so, dir, gen, wart

Large grid for Kölselprüfung Nr. 922 with letters: voll, da, nos, vor, nicht, rück, dem, nicht, hoff, los, nimm, nimm, vliem, wirts, und, liegt, gend, gend, and, ge, ge, ent, den, en, maass, bang, land, gold, zu, der, vor, woh, ke, en, so, er, vor, daan, zand, mat, auf, ju, die, kla, nicht, kla, off, dal, on, er, sucht, te, eig, mit, ziel, gang, und, kühn, um, zeit, er, wirts, weh, glän, die, vor, ge, der, und, ge, pten, dir, lang, rück, lob, sohn, so, nos, so, so, des, er, zu, ent, im, lücht, wandt, mit, floss, was, schaut, nimm, ta, wart, vor, kkn, wirts, en, der, ge, kraft, stuhl, fer, ta, reicht, schif, nimm, rück, da, mer, der, ge, ter, so, er, den, gen, so, sollst, doch, vor, hält, das, such, vor, vor, ge, das, so, liegt, lob, nos, wei, sie, blick, traut, nicht, hei, stan, um, ganz, ge, welt, du, den, dir, ter, ge, nimm, nicht, vor, ru, die, kiel, glück, der

Small grid for Kölselprüfung Nr. 922: nicht, nimm, ent, glück, am, so

Stataufgabe 5

Unterhand spielt auf folgende Karten:



Wird die (Wortspiel in Spies) und verliert das Spiel, strökt er... (Text about a card game puzzle)

Lösung des Kölselprüfung Nr. 921

Ruz, wo durch Kel auf... (Text about the solution to puzzle 921)

Das junge Ding soll... (Text about the solution to puzzle 921)

W noch die hohe Zeit... (Text about the solution to puzzle 921)

Es schreit und leint, es... (Text about the solution to puzzle 921)

Ein Jaaber fällt die... (Text about the solution to puzzle 921)

C. Wackentanz! von... (Text about the solution to puzzle 921)

So reich und warm... (Text about the solution to puzzle 921)

O kühle Luft... (Text about the solution to puzzle 921)

Was Eisenstein... (Text about the solution to puzzle 921)

Impfamt mit... (Text about the solution to puzzle 921)

Karl Albrecht.

Kölselprüfung Nr. 920 wurde... (Text about puzzle 920)

gelöst von... (Text about puzzle 920)

W Kölselprüfung Nr. 921 wurde... (Text about puzzle 921)

gelöst von... (Text about puzzle 921)

W Kölselprüfung Nr. 921 wurde... (Text about puzzle 921)

gelöst von... (Text about puzzle 921)

W Kölselprüfung Nr. 921 wurde... (Text about puzzle 921)

gelöst von... (Text about puzzle 921)

W Kölselprüfung Nr. 921 wurde... (Text about puzzle 921)

gelöst von... (Text about puzzle 921)

W Kölselprüfung Nr. 921 wurde... (Text about puzzle 921)

gelöst von... (Text about puzzle 921)

W Kölselprüfung Nr. 921 wurde... (Text about puzzle 921)

gelöst von... (Text about puzzle 921)

W Kölselprüfung Nr. 921 wurde... (Text about puzzle 921)

gelöst von... (Text about puzzle 921)

W Kölselprüfung Nr. 921 wurde... (Text about puzzle 921)

gelöst von... (Text about puzzle 921)

W Kölselprüfung Nr. 921 wurde... (Text about puzzle 921)

gelöst von... (Text about puzzle 921)

W Kölselprüfung Nr. 921 wurde... (Text about puzzle 921)

gelöst von... (Text about puzzle 921)

W Kölselprüfung Nr. 921 wurde... (Text about puzzle 921)

gelöst von... (Text about puzzle 921)

W Kölselprüfung Nr. 921 wurde... (Text about puzzle 921)

gelöst von... (Text about puzzle 921)

W Kölselprüfung Nr. 921 wurde... (Text about puzzle 921)

gelöst von... (Text about puzzle 921)

W Kölselprüfung Nr. 921 wurde... (Text about puzzle 921)

gelöst von... (Text about puzzle 921)

W Kölselprüfung Nr. 921 wurde... (Text about puzzle 921)

gelöst von... (Text about puzzle 921)

W Kölselprüfung Nr. 921 wurde... (Text about puzzle 921)

gelöst von... (Text about puzzle 921)

W Kölselprüfung Nr. 921 wurde... (Text about puzzle 921)

gelöst von... (Text about puzzle 921)

W Kölselprüfung Nr. 921 wurde... (Text about puzzle 921)

gelöst von... (Text about puzzle 921)

W Kölselprüfung Nr. 921 wurde... (Text about puzzle 921)

gelöst von... (Text about puzzle 921)

W Kölselprüfung Nr. 921 wurde... (Text about puzzle 921)

gelöst von... (Text about puzzle 921)

W Kölselprüfung Nr. 921 wurde... (Text about puzzle 921)

gelöst von... (Text about puzzle 921)

W Kölselprüfung Nr. 921 wurde... (Text about puzzle 921)

gelöst von... (Text about puzzle 921)

W Kölselprüfung Nr. 921 wurde... (Text about puzzle 921)

gelöst von... (Text about puzzle 921)

W Kölselprüfung Nr. 921 wurde... (Text about puzzle 921)

gelöst von... (Text about puzzle 921)

W Kölselprüfung Nr. 921 wurde... (Text about puzzle 921)

gelöst von... (Text about puzzle 921)

W Kölselprüfung Nr. 921 wurde... (Text about puzzle 921)

gelöst von... (Text about puzzle 921)

W Kölselprüfung Nr. 921 wurde... (Text about puzzle 921)

gelöst von... (Text about puzzle 921)

W Kölselprüfung Nr. 921 wurde... (Text about puzzle 921)

gelöst von... (Text about puzzle 921)

W Kölselprüfung Nr. 921 wurde... (Text about puzzle 921)

gelöst von... (Text about puzzle 921)

W Kölselprüfung Nr. 921 wurde... (Text about puzzle 921)

gelöst von... (Text about puzzle 921)

W Kölselprüfung Nr. 921 wurde... (Text about puzzle 921)

gelöst von... (Text about puzzle 921)

W Kölselprüfung Nr. 921 wurde... (Text about puzzle 921)

gelöst von... (Text about puzzle 921)

W Kölselprüfung Nr. 921 wurde... (Text about puzzle 921)

gelöst von... (Text about puzzle 921)

W Kölselprüfung Nr. 921 wurde... (Text about puzzle 921)

gelöst von... (Text about puzzle 921)

W Kölselprüfung Nr. 921 wurde... (Text about puzzle 921)

gelöst von... (Text about puzzle 921)

W Kölselprüfung Nr. 921 wurde... (Text about puzzle 921)

gelöst von... (Text about puzzle 921)

W Kölselprüfung Nr. 921 wurde... (Text about puzzle 921)

gelöst von... (Text about puzzle 921)

W Kölselprüfung Nr. 921 wurde... (Text about puzzle 921)

W Kölselprüfung Nr. 921 wurde... (Text about puzzle 921)

Volkswirtschaftlicher Teil des Leipziger Tageblattes

Kupferproduktion und Kupferverbrauch der Welt

Die von der Londoner Firma... (Text about copper production and consumption)

Börsen- und Handelswesen

Der Reichstag... (Text about stock and trade news)

Bank- und Geldwesen

Der Reichstag... (Text about banking and money news)

erschient die Summe von...

erschient die Summe von... (Text about a sum of money)

Alexandrien, 6. Mai. Baumwoll. Bericht der Herren R. & O. Ledermann, Dresden und Alexandria. Die Baumwolle wird von den Verarbeitern weiter fortgeschritten. Die Preise sind für den Export nach England mit 10% 1/2 für das weiße und nach Indien mit 10% 1/2 für das schwarze. Die Preise für den Export nach Indien sind für das weiße mit 10% 1/2 und für das schwarze mit 10% 1/2. Die Preise für den Export nach England sind für das weiße mit 10% 1/2 und für das schwarze mit 10% 1/2. Die Preise für den Export nach Indien sind für das weiße mit 10% 1/2 und für das schwarze mit 10% 1/2.

London, 12. Mai. Getreidebericht. Der Weizenmarkt ist sehr ruhig. Die Preise für den Export nach England sind für das weiße mit 10% 1/2 und für das schwarze mit 10% 1/2. Die Preise für den Export nach Indien sind für das weiße mit 10% 1/2 und für das schwarze mit 10% 1/2. Die Preise für den Export nach England sind für das weiße mit 10% 1/2 und für das schwarze mit 10% 1/2. Die Preise für den Export nach Indien sind für das weiße mit 10% 1/2 und für das schwarze mit 10% 1/2.

Neueste Kursberichte.
 Dresden, 12. Mai.
 Staatspapiere etc. und Eisenbahn-Pfand.
 Reichsbank 100,00
 Reichsanleihe 100,00
 Reichsschatzbrief 100,00
 Reichsbank 100,00
 Reichsanleihe 100,00
 Reichsschatzbrief 100,00

London, 12. Mai, vorm. 11 Uhr 30 Min.	Paris, 12. Mai, vorm. 11 Uhr 30 Min.	Frankfurt, 12. Mai, vorm. 11 Uhr 30 Min.
100,00	100,00	100,00
100,00	100,00	100,00
100,00	100,00	100,00

Magdeburg, 14. Mai. Zucker. Der Zuckermarkt ist sehr ruhig. Die Preise für den Export nach England sind für das weiße mit 10% 1/2 und für das schwarze mit 10% 1/2. Die Preise für den Export nach Indien sind für das weiße mit 10% 1/2 und für das schwarze mit 10% 1/2. Die Preise für den Export nach England sind für das weiße mit 10% 1/2 und für das schwarze mit 10% 1/2. Die Preise für den Export nach Indien sind für das weiße mit 10% 1/2 und für das schwarze mit 10% 1/2.

Wien, 14. Mai. Getreidebericht. Der Weizenmarkt ist sehr ruhig. Die Preise für den Export nach England sind für das weiße mit 10% 1/2 und für das schwarze mit 10% 1/2. Die Preise für den Export nach Indien sind für das weiße mit 10% 1/2 und für das schwarze mit 10% 1/2. Die Preise für den Export nach England sind für das weiße mit 10% 1/2 und für das schwarze mit 10% 1/2. Die Preise für den Export nach Indien sind für das weiße mit 10% 1/2 und für das schwarze mit 10% 1/2.

Frankfurt, 14. Mai. Getreidebericht. Der Weizenmarkt ist sehr ruhig. Die Preise für den Export nach England sind für das weiße mit 10% 1/2 und für das schwarze mit 10% 1/2. Die Preise für den Export nach Indien sind für das weiße mit 10% 1/2 und für das schwarze mit 10% 1/2. Die Preise für den Export nach England sind für das weiße mit 10% 1/2 und für das schwarze mit 10% 1/2. Die Preise für den Export nach Indien sind für das weiße mit 10% 1/2 und für das schwarze mit 10% 1/2.

Frankfurt, 14. Mai, vorm. 11 Uhr 30 Min.	Paris, 14. Mai, vorm. 11 Uhr 30 Min.	London, 14. Mai, vorm. 11 Uhr 30 Min.
100,00	100,00	100,00
100,00	100,00	100,00
100,00	100,00	100,00

Wien, 14. Mai. Getreidebericht. Der Weizenmarkt ist sehr ruhig. Die Preise für den Export nach England sind für das weiße mit 10% 1/2 und für das schwarze mit 10% 1/2. Die Preise für den Export nach Indien sind für das weiße mit 10% 1/2 und für das schwarze mit 10% 1/2. Die Preise für den Export nach England sind für das weiße mit 10% 1/2 und für das schwarze mit 10% 1/2. Die Preise für den Export nach Indien sind für das weiße mit 10% 1/2 und für das schwarze mit 10% 1/2.

Frankfurt, 14. Mai. Getreidebericht. Der Weizenmarkt ist sehr ruhig. Die Preise für den Export nach England sind für das weiße mit 10% 1/2 und für das schwarze mit 10% 1/2. Die Preise für den Export nach Indien sind für das weiße mit 10% 1/2 und für das schwarze mit 10% 1/2. Die Preise für den Export nach England sind für das weiße mit 10% 1/2 und für das schwarze mit 10% 1/2. Die Preise für den Export nach Indien sind für das weiße mit 10% 1/2 und für das schwarze mit 10% 1/2.

Wien, 14. Mai. Getreidebericht. Der Weizenmarkt ist sehr ruhig. Die Preise für den Export nach England sind für das weiße mit 10% 1/2 und für das schwarze mit 10% 1/2. Die Preise für den Export nach Indien sind für das weiße mit 10% 1/2 und für das schwarze mit 10% 1/2. Die Preise für den Export nach England sind für das weiße mit 10% 1/2 und für das schwarze mit 10% 1/2. Die Preise für den Export nach Indien sind für das weiße mit 10% 1/2 und für das schwarze mit 10% 1/2.

Wien, 14. Mai, vorm. 11 Uhr 30 Min.	Frankfurt, 14. Mai, vorm. 11 Uhr 30 Min.	Paris, 14. Mai, vorm. 11 Uhr 30 Min.
100,00	100,00	100,00
100,00	100,00	100,00
100,00	100,00	100,00

Wien, 14. Mai. Getreidebericht. Der Weizenmarkt ist sehr ruhig. Die Preise für den Export nach England sind für das weiße mit 10% 1/2 und für das schwarze mit 10% 1/2. Die Preise für den Export nach Indien sind für das weiße mit 10% 1/2 und für das schwarze mit 10% 1/2. Die Preise für den Export nach England sind für das weiße mit 10% 1/2 und für das schwarze mit 10% 1/2. Die Preise für den Export nach Indien sind für das weiße mit 10% 1/2 und für das schwarze mit 10% 1/2.

Frankfurt, 14. Mai. Getreidebericht. Der Weizenmarkt ist sehr ruhig. Die Preise für den Export nach England sind für das weiße mit 10% 1/2 und für das schwarze mit 10% 1/2. Die Preise für den Export nach Indien sind für das weiße mit 10% 1/2 und für das schwarze mit 10% 1/2. Die Preise für den Export nach England sind für das weiße mit 10% 1/2 und für das schwarze mit 10% 1/2. Die Preise für den Export nach Indien sind für das weiße mit 10% 1/2 und für das schwarze mit 10% 1/2.

Wien, 14. Mai. Getreidebericht. Der Weizenmarkt ist sehr ruhig. Die Preise für den Export nach England sind für das weiße mit 10% 1/2 und für das schwarze mit 10% 1/2. Die Preise für den Export nach Indien sind für das weiße mit 10% 1/2 und für das schwarze mit 10% 1/2. Die Preise für den Export nach England sind für das weiße mit 10% 1/2 und für das schwarze mit 10% 1/2. Die Preise für den Export nach Indien sind für das weiße mit 10% 1/2 und für das schwarze mit 10% 1/2.

Wien, 14. Mai, vorm. 11 Uhr 30 Min.	Frankfurt, 14. Mai, vorm. 11 Uhr 30 Min.	Paris, 14. Mai, vorm. 11 Uhr 30 Min.
100,00	100,00	100,00
100,00	100,00	100,00
100,00	100,00	100,00

Mk. 375!!! ab Fabrik, neu, mit einem Jahr Garantie, kostet ein Opel-Motor-Zweirad so lange der Vorrat reicht.

feinste Fahrradmarke, äusserst preiswert. Tourenrad mit Doppelglockenlager, sämtlichem Zubehör, wie Glocke, Laterne, Ständer nach Wahl **Mk. 150.—** mit 2jähriger Garantie. Als billiges Rad zu Geschäftszwecken etc. empfehle mein Spezialrad zu **Mk. 100.—** mit 1jähriger reeller Garantie.

Opel-Motorräder mit Doppelzündung (Magnet u. Accumulator, das einziger Richtige), kettenlos mit Freilauf, Neben-Innenrücktrittbremse, 10 Referenzen das Rad der ersten hiesigen Gesellschaftskreise.

Freilauf mit Rücktrittbremse, komplett el. Licht, Mk. 10.—, Opel-Gepäck-Dreiräder mit 2 Jahre Garantie o. d. Mk. 200.—, Bestengetriebene Reparaturwerkstatt. Kostlos versende auf Verlangen gratis und portofrei. Ferner bitte um Besichtigung meiner Verkaufsstelle, wo sich jeder von den Vorzügen meiner in vielen Punkten einzig dastehenden Räder überzeugen kann.

Motorwagen- und Motorräder-Pension. Auto-Garage.

P. Arthur Rowald, Töpferplatz 5, gegenüber dem Centraltheater, Telefon 7685.

Möbel. 1 Kaminofen, 1 Kaminofen, 1 Kaminofen...

Kinderwagen, modern, in gutem Zustand...

Heirathsgesuche. Selbstständiger, reicher Kaufmann...

zu verheirathen. Nur durch obige Vermittlung...

Heiratsgesuch. Kaufmann in lebhafter Stellung...

Heiratsgesuch. Junger geübter Mann, 29 Jahre alt...

Heiratsgesuch. Junger geübter Mann, 29 Jahre alt...

Heiratsgesuch. Junger geübter Mann, 29 Jahre alt...

Heiratsgesuch. Junger geübter Mann, 29 Jahre alt...

Heiratsgesuch. Junger geübter Mann, 29 Jahre alt...

Heiratsgesuch. Junger geübter Mann, 29 Jahre alt...

Heiratsgesuch. Junger geübter Mann, 29 Jahre alt...

Heiratsgesuch. Junger geübter Mann, 29 Jahre alt...

Aufrichtig! Web. Alt, Heirat, a. f. ad. h. Familie...

Podszus. Frau, Berlin, U. D. Heden 14...

Reiche Heirat. Margarete Bornstein...

Agenturen. Deutsche Lebens- und Unfall-Versicherungs...

Agenturen. Deutsche Lebens- und Unfall-Versicherungs...

Agenturen. Deutsche Lebens- und Unfall-Versicherungs...

Agenturen. Deutsche Lebens- und Unfall-Versicherungs...

Agenturen. Deutsche Lebens- und Unfall-Versicherungs...

Agenturen. Deutsche Lebens- und Unfall-Versicherungs...

Agenturen. Deutsche Lebens- und Unfall-Versicherungs...

Agenturen. Deutsche Lebens- und Unfall-Versicherungs...

Agenturen. Deutsche Lebens- und Unfall-Versicherungs...

Agenturen. Deutsche Lebens- und Unfall-Versicherungs...

Agenturen. Deutsche Lebens- und Unfall-Versicherungs...

Agenturen. Deutsche Lebens- und Unfall-Versicherungs...

Offene Stellen. Männliche. Tätigster Glanzarbeiter...

Offene Stellen. Männliche. Tätigster Glanzarbeiter...

Offene Stellen. Männliche. Tätigster Glanzarbeiter...

Offene Stellen. Männliche. Tätigster Glanzarbeiter...

Offene Stellen. Männliche. Tätigster Glanzarbeiter...

Offene Stellen. Männliche. Tätigster Glanzarbeiter...

Offene Stellen. Männliche. Tätigster Glanzarbeiter...

Offene Stellen. Männliche. Tätigster Glanzarbeiter...

Offene Stellen. Männliche. Tätigster Glanzarbeiter...

Offene Stellen. Männliche. Tätigster Glanzarbeiter...

Offene Stellen. Männliche. Tätigster Glanzarbeiter...

Offene Stellen. Männliche. Tätigster Glanzarbeiter...

Offene Stellen. Männliche. Tätigster Glanzarbeiter...

Offene Stellen. Männliche. Tätigster Glanzarbeiter...

Offene Stellen. Männliche. Tätigster Glanzarbeiter...

Offene Stellen. Männliche. Tätigster Glanzarbeiter...

Offene Stellen. Männliche. Tätigster Glanzarbeiter...

Offene Stellen. Männliche. Tätigster Glanzarbeiter...

Verein der Deutschen Kaufleute. Stellenvermittlung...

Verein der Deutschen Kaufleute. Stellenvermittlung...

Verein der Deutschen Kaufleute. Stellenvermittlung...

Verein der Deutschen Kaufleute. Stellenvermittlung...

Verein der Deutschen Kaufleute. Stellenvermittlung...

Verein der Deutschen Kaufleute. Stellenvermittlung...

Verein der Deutschen Kaufleute. Stellenvermittlung...

Verein der Deutschen Kaufleute. Stellenvermittlung...

Verein der Deutschen Kaufleute. Stellenvermittlung...

Verein der Deutschen Kaufleute. Stellenvermittlung...

Verein der Deutschen Kaufleute. Stellenvermittlung...

Verein der Deutschen Kaufleute. Stellenvermittlung...

Verein der Deutschen Kaufleute. Stellenvermittlung...

Verein der Deutschen Kaufleute. Stellenvermittlung...

Verein der Deutschen Kaufleute. Stellenvermittlung...

Verein der Deutschen Kaufleute. Stellenvermittlung...

Verein der Deutschen Kaufleute. Stellenvermittlung...

Verein der Deutschen Kaufleute. Stellenvermittlung...

Baum L. Paul suchen wir eine gewandte Verkäuferin...

Baum L. Paul suchen wir eine gewandte Verkäuferin...

Baum L. Paul suchen wir eine gewandte Verkäuferin...

Baum L. Paul suchen wir eine gewandte Verkäuferin...

Baum L. Paul suchen wir eine gewandte Verkäuferin...

Baum L. Paul suchen wir eine gewandte Verkäuferin...

Baum L. Paul suchen wir eine gewandte Verkäuferin...

Baum L. Paul suchen wir eine gewandte Verkäuferin...

Baum L. Paul suchen wir eine gewandte Verkäuferin...

Baum L. Paul suchen wir eine gewandte Verkäuferin...

Baum L. Paul suchen wir eine gewandte Verkäuferin...

Baum L. Paul suchen wir eine gewandte Verkäuferin...

Baum L. Paul suchen wir eine gewandte Verkäuferin...

Baum L. Paul suchen wir eine gewandte Verkäuferin...

Baum L. Paul suchen wir eine gewandte Verkäuferin...

Baum L. Paul suchen wir eine gewandte Verkäuferin...

Baum L. Paul suchen wir eine gewandte Verkäuferin...

Baum L. Paul suchen wir eine gewandte Verkäuferin...

Ständiger Vertreter. Ein in den Berliner Kreisen der Manufacturwaren...

Ständiger Vertreter. Ein in den Berliner Kreisen der Manufacturwaren...

Ständiger Vertreter. Ein in den Berliner Kreisen der Manufacturwaren...

Ständiger Vertreter. Ein in den Berliner Kreisen der Manufacturwaren...

Ständiger Vertreter. Ein in den Berliner Kreisen der Manufacturwaren...

Stellengesuche. Männliche. Ingenieur, seit mehreren Monaten außer...

Stellengesuche. Männliche. Ingenieur, seit mehreren Monaten außer...

Stellengesuche. Männliche. Ingenieur, seit mehreren Monaten außer...

Stellengesuche. Männliche. Ingenieur, seit mehreren Monaten außer...

Für unsere Frauen.

Von der deutschen Frauenzeitung. In der letzten Versammlung des Winterhalbjahres der Ortsgruppe Leipzig des Allgemeinen Deutschen Frauenvereins sprach Frau Lucy Lindner-Orban über die Entwicklung der deutschen Frauenzeitung von Annette von Droste-Hülshoff bis zur Gegenwart. Die Rednerin gab zunächst einen kurzen Überblick über den Verlauf dieser Entwicklung, und vermittelte sodann durch den Vortrag einer größeren Anzahl von Gedichten eine genauere Kenntnis der einzelnen künstlerischen Individualitäten. Mit seinem literarischen Verständnis wußte Frau Lindner-Orban durch die gewählten Dichtungen einen Einblick zu geben in die Eigenart der deutschen Frauenliteratur von den ersten Jahrzehnten des 19. Jahrhunderts bis zur Schwelle des 20. und manche eigenartige Dichternatur, die, noch wenig bekannt, in der Verborgenheit ihrer Nieder erklingen läßt, wurde durch sie zur vollen Geltung gebracht. Die Gedichte, mit hervorragendem künstlerischen Verständnis zu Gehör gebracht, in so feiner Abtönung, daß jeder Dichterpersönlichkeit ihr volles Recht wurde, erweckten bei der sehr zahlreichen Zuhörerschaft lebhaftes Interesse. Es muß als ein glücklicher Gedanke von Frau Lindner-Orban bezeichnet werden, für ihre Vorbereitungen die chronologische Anordnung zu wählen, so daß die älteren Dichtersinnen sich sofort und klar abhoben von den neueren und neueren. So lagen am Ende des Vortrages vorüber: Schöpfungen von Annette v. Droste-Hülshoff, Alberta von Suttner, Frieda Schanz, Helke Kurz, Ricardo Buch, Marie Jannitsch, Eugenie della Croce, Clara Müller, Anna Ritter, Thelma Vining, Marie Madeleine, Margarete Beutler, Margarete Bruns. Leidenschaftliche Liebessehnsucht klang entgegen aus dem Gedichte von Thelma Vining. „Für Dämmerstunden war's“, das Werk der verstorbenen Frau aus Carmen Sudas ergreifendem „Sein und Sein“, während eine der jüngsten Dichtersinnen unserer Zeit, Marie Madeleine, in ihrem Gedichte „Regen“ die müde Sehnsucht und die verbaltene Lust zeigt, die ihr eigen sind. Verhältnismäßig selten gelangen in der deutschen Frauenliteratur lyrische Gedanken zum Ausdruck, das persönliche Erlebnis, Freude und Leid des menschlichen Daseins, die mannigfachen Stimmungen, die das Leben ausfüllt, vor allem ein intensiv empfundenes Gefühl der Sehnsucht, das ist der Umkreis der Gefühle, in dem sie sich vorzugsweise bewegt. Um so erfreulicher ist es, wenn wir an Gedichten wie „Der Zukunft Krone“ von Clara Müller, einem Gedichte über die störende Kraft der strengen Arbeit, und an der mit so warmer menschlicher Teilnahme geschriebenen Skizze von Margarete Beutler, „Die alte Lehrerin“ sehen, daß Frauen inständig sind, auch diese Töne mit Erfolg anzuschlagen. Und damit neben dem Ernste auch das Heitere zu seinem Rechte komme, gab Frau Lindner-Orban in den beiden folgenden Gedichten von Marie von Ebner-Eschenbach „Sanctus“ und „Sanct Peter und der Blauschimmel“, sowie in Ricardo Buchs „Affengalgen“ Proben eines erfrischenden Humors.

ten weiblichen Idealgestalten, ein Liebesdenkmal zu errichten. Am 9. Mai 1903, am 100jährigen Todestage Friedrich Schillers, soll der schon bestehenden Schillerstiftung ein Kapital übergeben werden, dessen Zinsen zur Unterstützung von Schriftstellerinnen, Schriftstellerinnen und deren Hinterbliebenen verwendet werden sollen. In diesem Zweck haben sich bereits in nahezu 40 deutschen Städten Ortsgruppen gebildet, die durch festliche Veranstaltungen aller Art, durch Theateraufführungen, Schillerfeste, durch Vortragsabende uhm. die Mittel zu dem geplanten Zweck erwerben helfen. Im Norden und Süden, im Osten und Westen sind deutsche Frauen tätig an diesem Liebeswerk, in Hamburg, Karlsruhe, Tilsit, Stralsund und vielen anderen Städten, überall rühren sich die Hände und die deutschen Frauen, die von Jahr zu Jahr mehr beweisen, was sie zu leisten imstande sind, beweisen in diesem Falle, daß sie noch idealen Sinn, Begeisterung und Tapferkeit besitzen, indem sie das Andenken des Mannes ehren, der allzeit das Ideal der Frauenwürde hochgehalten hat. Sogar über die Grenzen Deutschlands hinaus, in England, in Amerika, nimmt man Teil an dem Bau dieses Liebeswerkes; so hat in London Frau Käthe Freiligrath, die Tochter des Dichters Freiligrath, den Vorsitz eines Comités zur Förderung der Sache übernommen und in Amerika ist Professor Münsterberg in Boston eifrig dafür tätig. Aber noch fehlt viel an der Erreichung dieses Zieles und eifrig ist der Zentralvorstand tätig, die noch außerhalb Stehenden für das Schillerwerk zu begeistern. Öffentlich mit recht gutem Erfolg.

ph. Das gemeinsame Universitätsstudium beider Geschlechter. Unter diesem Titel veröffentlicht die Wiener Zeitschrift „Neues Frauenleben“ eine Anzahl Antworten Wiener Universitätslehrer auf die Fragen: Welches sind Ihre Ansichten, eventuell Erfahrungen: 1) über das gemeinsame Hochschulstudium der Geschlechter, 2) über die bisherigen Leistungen der Studierenden Frauen während des Studiums und bei den Examen? Im allgemeinen lauten die Antworten günstig für die Frauen, die meisten der Herren Dozenten betonen allerdings noch ihre geringe Erfahrung. So sagt Dr. Richard Heilstein von Westerschheim, Professor für Botanik: „Wir haben noch nicht den Reiz des weiblichen Durchschnitts studiert.“ Dr. Max Raffay, Professor für Kinderheilkunde, sagt: „Ich kann über die Doctoren und Studentinnen, welche meine Kurse über Kinderheilkunde besucht haben, nur Günstiges berichten und möchte mich mit aller Entschiedenheit gegen jede Behinderung des Frauenstudiums aussprechen.“ — Bemerkenswert ist, daß die anerkanntesten Urteile über das Frauenstudium sich durchaus nicht auf die medizinische Fakultät beschränken. So sagt Dr. Max Burckhardt, Dozent für ökonomisches bürgerliches Recht, gibt z. B. folgende Antwort: „Ich halte die Trennung der Geschlechter in der Volksschule für die Ausbeutung einer verbotenen unnatürlichen Vörogogik, und erachte als die einzig richtige Lösung der Frage des „Frauenstudiums“ die Eröffnung unserer Mittelschulen für weibliche Studierende, eine Maßregel, von der ich glaube, daß sie ebenso geeignet wäre, die Erreichung des Bezweckes und die Ausbildung des Cha-

rafters zu fördern, als eine Entwicklung des Verstandes der Geschlechter auf vernünftigerer Basis als auf der des „Courtoisismus“ anzuhaben. Ich bin daher auch ein unbedingter Anhänger des gemeinsamen Universitätsstudiums von Männern und Frauen.“ Ein schönes Wort für die Frauen aber, das ihnen ein hohes Ziel zeigt, spricht Excellenz Dr. Franz Klein, Professor für Civilprozeß und römisches Recht, aus: „Ich habe leider keine persönlichen Erfahrungen in betreff des gemeinsamen Hochschulstudiums. Ohne persönliches Erlebnis, in dem sich das für das Wesen des Einzelnen vorbestimmte Geheimnis des Allgemeinen erschließt und das daher individuelle Urteil erst interessant macht, ohne also aus Tatsachen schöpfen zu können, wäre ich nur imstande, eine Variation über die genaugen bekannten prinzipiellen Gesichtspunkte zu bieten. Doch wünsche ich dem gemeinsamen Hochschulstudium aus innerer Empfindung Fortschritt und Förderung. Die Stimmungen unserer Zeit sind so abstrakt, daß man oft unwillkürlich nach einem Erlösenden ausieht. Ich denke wiederholt daran, ob das nicht die Frau sein wird. Ich teile einige Vorbehalten mit, die ich nicht bloß das Fröhe, sondern was mehr ist: die soziale Güte, Liebe und Verführung zu, deren wir fast alle bedürfen.“

Bitte, kaufen Sie nur
Jede Kapsel muß den Namen „MAGGI“ tragen!

MAGGI Bouillon-Kapseln
1 Kapsel vorzüglicher Kraftbrühe 5 Pf. | 1 Kapsel extra harter Kraftbrühe 7 1/2 Pf.
3 Portionen in Kapseln zu 10 bzw. 15 Pf.

Wollen Sie Erfolge
Georg Gerson's Adressen-Verlag
BERLIN C.
Neue Friedrichstraße 2

Neuere Routenkarte der Touristenwege I. Ordnung.
Zuverlässige Harzführer.
Der Vorstand des Harzklub-Zweigvereins Leipzig.

„Nizzia“ feinstes Tafelöl
F. E. Krüger.
Geschäfte und Niederlagen in allen Stadtteilen.

Künstliche Zähne
Richard Ludewig,
Neugebauer.

Nervenschmerzen
Elektromagnetische Therapie System Trüb.

Millionen Herren und Damen benutzen „FEEOLIN“.
F. E. Krüger.

Geschlechts-, Haut-, Nichteilverfahren
Dr. med. J. Schwarzkopf.

Nur die Marke „Pfeilring“
„Pfeilring“ Lanolin-Cream
Lanolin-Fabrik Martinikfeld.

WUK Bouillon-Extrakt
Zur sofortigen Herstellung einer vorzüglichen, vollmundigen Bouillon.

Wegen Erneuerung meiner Geschäftsräume stelle die gesamten Warenbestände zum Ausverkauf
J. B. Klein's Kunsthandlung

Schumann, Behandlung aller Geschlechts-, Haut-, Nichteilverfahren
Geschlechtsleiden

WUK Bouillon-Extrakt
Das hervorragende und dabei billige Hilfsmittel zur Verbesserung der täglichen Kost muss jeder Küche hochkommen sein.

Finische Dampfschiffahrts-Gesellschaft Helsingfors
STETTIN-REVAL-Helsingfors
Passagier-Schnelldampfer „WELLAMO“

SLUB Wir führen Wissen.



Selbst im kleinsten Dorfe Solo-Butter

wird Jurgens & Prinzen's bekannte Margarine mit Vorliebe verbraucht. Zum Essen auf Brod wie auch zu allen Küchenzwecken bewährt sie sich gleich gut und ist von Natur nicht zu unterscheiden! Überall erhältlich!



Fordern Sie ausdrücklich

Solo in Carton

(Originalpackung wie nebenstehend).

Vertreter: Eduard Brade, Leipzig, Plagwitz Strasse 9. Telephon 2265.

Hecht & Koeppe

Packhofstr. 11-13

Hebezeuge

Transportgeräte aller Art.

Abessinier-Brunnen

Tiefpumpen-Anlagen

Hof- und Gartenpumpen

Rasenmähaschinen

Rasensprenger

Pulsometer

Pflügpumpen.



Maschinenbau-Anstalt A. Knöpfel, Leipzig-Lindenau. Telephon 2908.

Reparaturen jeder Art. Spezialität: Dampfmaschinen- und Locomobil-Reparaturen. Nachbohrungen von Dampfzylinderen. Hobeln von Schleber-Rollen, Dampfkolben, Regulatoren, Luft- und Wasserpumpen. Feuerwasseranlagen, Kraftmessungen u. s. w.



Direct in der Fabrik... Strümpfe und Socken... G. Theodor Müller, 42 Windmühlstraße 42... H. Bowlenwein und Maitrank... Kirschen... Bienenhonig...

„Taberna“ Katharinenstrasse 3, am Markt. Weingrosshandlung Reinhold Ackermann.

Tarragona-Weine: noch 1/2 Fl. 1.10, weiss 1/2 Fl. 1.25, rothstar 1.25, weissmild 1.50. Benicarlówein 1.90 A 1/2 Flasche. Rhein-, Mosel- und Bordeauxweine. Elsasser Rothwein, Rum, Aree, Cognac, Vermouth di Torino. Weinstuben!

Große, Mittel- u. Zuppentische kann höchstens 30 bis 50 Stck abgeben. A. Bonin, Colonialwaren- und Feinarbeits-Geschäft, Gießen, Postfachstr. 1.

Wie schützt man sich vor Magenleiden?!

Soeben ist ein neues Heilmittel der Magenleiden entdeckt worden, erfolgreich versuchsweise und energisch erprobt, empfiehlt sich bei Magenleiden... Dr. Engel'schen Nectar. Ein kräftiger Magen und eine gute Verdauung bilden die Fundamente eines gesunden Körpers...

Vor Nachahmungen wird gewarnt! Nur Originalen wird gewarnt! Dr. Engel'schen Nectar.

Echt Thüringer Getreide- u. Getreidebackwaren, Korn, Mehl, Lachs- und Blauschinken, Weissbrot, Feine „Göttinger“, Gutes „Landbrot“, Sehr scharfes Brot, H. Brunnwurst, sehr beliebt und frisch, sowie die Würstchen. In Qualität ist reichhaltige Auswahl empfiehlt Kurt Burmann, 8 Seifische Str. 8.

Für feinste Tafelbutter sucht in Leipzig einige Verkaufsstellen: Dampfmoikerei Pegau. Verkäufe.

Garten für Landhausbau, herrliche Lage an Wald und Biere, 7 1/2 Hektar, vom Bahnhof Orschl und elektrischer Bahn entfernt, Stadthausstraße 38 a geteilt, zu verkaufen Schreinerstr. 12, Sommerstr. J. Hoffmann.

Größter Berggarten in Sebnitz bei R. Köhler, unter der Eisenbahn, 100 Hektar, zu verkaufen, Köhlerstr. 10, II. Bauplätze mit oder ohne Schienenanbahnung, für Fabriken, Lagerhäuser u. Wohngebäude, in den westlichen Stadtteilen Neu-Schleusig, Plagwitz, Lindenau verkauft unter günstigen Bedingungen Leipziger Westend-Baugesellschaft.

Ganz neu! Patent-Strohalm-Cigaretten Ganz neu! Prinzess Victoria 5 Pf. Lutti 8 Pf. Palais 10 Pf. Weltberühmt Patent - Strohmundstück - Cigaretten von 3 Pf. an Egyptian Cigarette Company, Cairo. Inhaber: J. & L. Przedekli. Berlin W., Passage (Kaisergalerie) 45-46. Frankfurt a. M., Rossmarkt 15. Wiederverkäufern hoher Rabatt.

Grammophone des Deutschen Grammophon A.-G. bei Louis Bauer, Leipzig-Lind., Hohe Str. 13. Fernspr. 5830.

Villen-Baupläne, Leipzig, am fertiger Straße, schöne Lage, in herrlicher Gegend zu verkaufen. Kostant ertheilt Pläne, Leipzig, Leipziger Straße 50. Villenkolonie Lausigk. Baupläne zu Herrschaftsbau in Bauplatz für Landhäuser (Erdgeschoss und zwei Obergeschosse), teilweise angefaßt, 170-180 m über dem Spiegel der Elbe, fünf Minuten vom Bahnh. entfernt, sind zu verkaufen. Näheres über Bau- und Wohnbedingungen bei den Verkaufsstellen des Bauträgers Bauverein Lausigk, Promenadenstraße Nr. 1 und Lausigk, Gabelstraße, Villa Maria. Villa Zöllnerstr. 2 mit schönem Garten preiswert per sofort oder später zu verkaufen. Näheres bei dem.

Hausverkauf. Das Grundstück Centralstraße Nr. 5 in Leipzig, ganz in der Höhe des Marktes und der Promenade gelegen, ist zu verkaufen. Näheres über Bau- und Wohnbedingungen bei dem Verkaufsstellen des Bauträgers Bauverein Lausigk, Promenadenstraße Nr. 1 und Lausigk, Gabelstraße, Villa Maria. Innere Südvorstadt ein Haus mit herrlichen Wohnungen u. Garten bei 10,000 A Kaufpreis u. geringem Kapitalbedarf billig zu verkaufen. A. Uhlemann, Poststraße 7, I. Et. 2472. Mit 5-6000 M. Anzahl. ist in der inner. Südvorstadt ein Haus, 10 Fenster Front, sehr schön, Garten, alle modernen Einrichtungen, billig zu verkaufen. A. Uhlemann, Poststraße 7, I. Et. 2472. Zu verkaufen ist in der inneren Nordvorstadt ein Haus mit herrlichen Wohnungen und Garten, Preis 100,000 A, Anzahlung 10,000 A, Restzahlung nach Vereinbarung. A. Uhlemann, Poststraße 7, I. Et. 2472. Schönes Grundstück mit gewerblich. Kämmern, unmittelbar an der westl. Grenze von Alt-Leipzig gelegen, ist voll unter Kapital mit 105,000 A bei 10-15,000 A Anzahlung zu verkaufen. Herrschaftl. Vorderhaus mit 4 Wohnungen, Seitengebäude mit 4 besten Arbeitsstätten von je 180 qm, Arbeitsraum, Dampfgeräten, Schuppen, Speicher, Wasserturm, Treppentritte, Niederdruckdampfheizung, Schiffskran über Wasser unter M. 297 in der Gräben dieses Platzes. Fleischerelgrundstück in Leipzig, concurrenzlose Lage, ist unter sehr günstigen Bedingungen zu verkaufen. Preis: 12,000 A unter M. 150 in die Hand zu zahlen, sofort zu erlösen. Für Expeditions- od. Fuhrgeschäft passend ist in der Nähe der Schönefelder Höhe ein Haus mit Hof u. Stall, mit 15,000 A Anzahlung zu verkaufen. A. Uhlemann, Poststraße 7, I. Et. 2472. Fabrik-Grundstück, ca. 6500 qm groß, ist billig zu verkaufen. Dasselbe liegt in Leipzig an guter Straße in der Nähe des Oberbahnhofes und ist durch den Bau eines neuen Gebäudes zu vergrößern. Gegenüber steht auf demselben Grundstück ein kleineres Haus, welches durch die Vergrößerung zu vergrößern. Manoh & Haus, Leuben bei Dresden. Für stille oder tätige Teilhaber! Ein einträgliches, gut angelegtes Geschäft, Unternehmung, an das sich mit geringer Zeit und geringem Risiko ein Teilhaber erwerblich in großem Maße anschließen läßt, wird ein stiller oder tätiger Teilhaber mit 10-15,000 A Einlage zu sofort oder später geleistet. Bei Belieben bei Herrn Krüger & Co., Leipzig, Hauptstraße 13. Fortsetzung in der 5. Beilage.

Heute Sonntag: Zur Eröffnung der Theater-Terrasse

Vormittag von 11-1 Uhr: Entrée 30 Pf. Vorzugskarten gültig.

Grosses Fröhschoppen-Concert,

ausgeführt vom Leipziger Tonkünstler-Orchester.
Leitung: Herr Capellmeister Günther Coblenz.
Karl Engelmann.

ausgeführt vom Leipziger Tonkünstler-Orchester.
Leitung: Herr Capellmeister Günther Coblenz.
Karl Engelmann.

Drei Lilien

Heute Sonntag Concert u. Ballmusik. Anfang 4 Uhr. Entrée 30 Pf. Neue Elite-Programme.
Jeden Dienstag und am 3. Feiertag: Seidel-Sänger u. Ball bis 1 Uhr. Neues Elite-Programm. Nur Original-Schlager!

Schloss Drachenfels.

Heute Sonntag, den 15. Mai, Nachmittags 1/4 Uhr:
Volksthümliches Concert.
Musikcorps des Königs-Infanterie-Regiments No. 106. Leitung: Herr Königl. Musikdirektor J. H. Matthey.
Ball. Diese Ballnacht Leipzig. Dem in voller Blüte lebenden Concertpart hat.

Schützenhaus L.-Sellerhausen.

Heute Sonntag, den 15. Mai er.: **Monstre-Concert**
ausgeführt v. den vereinigten Trompeten- u. Posaunen-Regimenten No. 19 (Weimara) u. d. R. E. Seidel.
Nachdem: Grosser Ball. Anfang 1/4 Uhr. Entrée 40 Pf. Vorzugskarten gültig.
Richard Hertel.
Diese letzte das Monstre-Concert findet bei gütiger Witterung im Garten statt.

Felsenkeller-L.-Pl.

Sonntag, den 15. Mai: **Concert vom Leipziger Tonkünstler-Orchester.**
Dir.: G. Coblenz. Anfang 1/4 Uhr. Entrée 30 Pf.
Im großen Concertpart findet von Abends 7 Uhr ab Unterhaltungsmusik bei freiem Eintritt statt.
Donnerstag, den 19. Mai: Krystall-Palast-Sänger und Ball.
W. Cantz.

Schlosskeller.

Heute: Krystall-Palast-Sänger.
Nachdem: Grosser Ball. Im grossen Restaurant: Unterhaltungskonzert.
Anfang 1/4 Uhr. Entrée 30 Pf. Karten gültig.

Albertgarten.

Sonntag, den 15. Mai er.: **Gr. Doppel-Concert v. Arthur Seidels Leipziger Sängern**
und dem Neuen Concert-Orchester (G. Schlitz).
Nachdem: Grosser Ball. Anfang 1/4 Uhr. Entrée 30 Pf. Karten gültig.
Jeden Montag: Seidel-Sänger und Ball.

Goldener Helm

Heute: **Konzert u. Ballmusik.**
Anfang Entritzsch. Entrée frei.
In schön restaurierter Saale Garten in heller Blüte. In Gesellschaft bringe vorzügliche Speisen und Getränke, Prima-Gosse, h. Bierschneiderei und edel Bauisch. Tägl. frischen Stangenpargel.



Rennen zu Leipzig.



I. Tag: Sonnabend, den 28. Mai, Nachmittag 3 Uhr.
6 Rennen im Gesamtbetrage von 21 700 Mark, wovon Leipziger Stiftungspreis 10 000 Mark.
II. Tag: Sonntag, den 29. Mai, Nachmittag 3 Uhr.
6 Rennen im Gesamtbetrage von 28 500 Mark, wovon Grosser Teutonenpreis 15 000 Mark.
Alles Nähere siehe Anschlagssäulen.

Palmengarten

Heute Sonntag Eintrittspreis 50 Pfg., Kinder 25 Pfg.
Von 11-1 Uhr Promenaden-Konzert von Hallschen Philharmonischen Orchester.
Von 1-3 Uhr Tafelmusik. (Diners von Mk. 2.- ab an kleinen Tischen.)
Von 4 Uhr nachm. bis 11 Uhr abends: **Doppel-Konzert**
von Musikcorps des 2. Thür. Feld-Artillerie-Regiments No. 55 (C. Bührig) und dem Hallschen Philharmonischen Orchester (Johannes Vetter).
Abends: Illumination, Leuchtspringbrunnen, Wasserfall.
Morgen Montag von 4-11 Uhr: Konzert des Leipz. Tonkünstler-Orchesters.
Bis 15. März 1905 gültige Dauerkarten (Familienkarte 25 Pf., Einzelkarte 15 Pf.), sowie Sommer-Semesterkarten für Studierende (5 Pf.) werden im Verwaltungsgebäude und an beiden Kassen ausgefertigt.

Zoologischer Garten

Heute Nachmittag und Abend: **Grosse Militär-Concerte.** Capelle 107er (Giltseh).
I. Concert Nachm. 4 Uhr. II. Concert Abends 8 Uhr.
Der Wasserfall in Thätigkeit! Besteigen der Berganlage!
Im Garten geboren: 4 Löwen, 2 Hyänen, Bären, 3 Mähnschafe, Mufflons, 1 Bison, 1 Yak etc.
Eintritt 50 Pf.
Dauerkarten, gültig bis 31. März 1905, sowie bis 30. September gültige Semesterkarten, für Studenten, Akademiker u. Conferatoren sind täglich im Bureau zu haben.

TIVOLI.

Heute Sonntag, den 15. Mai: **Grosses Ball-Fest.** Starkbesetztes Orchester.
Anfang 4 Uhr. Entrée 30 Pf.
Nächsten Dienstag, den 17. Mai: **Grosses Militär-Concert.**
ausgeführt von der Capelle des Infant-Regts. Nr. 107. Dir.: Eustachio Giltseh.
Anfang 8 Uhr. Vorzugskarten gültig.
(Im Restaurant.)
Täglich Concert der italienischen Künstler-Capelle „Genova“. Violin, Cello und Gitarren-Solisten. Direktion: Lomasto.
Heute: Fröhschoppen-Concert von 11-1 Uhr, weiter von 4-7 und 7-8 bis 11 Uhr. Carl Stenck.

Burgkeller.

Reichhaltige Speisekarte. Vorzüglicher Mittagstisch.
Heute **Gr. Familien-Concert.**
Heiteres Programm. Carl Stenck.

Hôtel de Saxe.

Eingang Klosterstrasse 9.
Täglich: **Origin. Wiener Schrammel-Quartett.**
„Sivavinger“, die besten humoristischen Instrumentalisten.
Nur heitere Programme! Famose Unterhaltung für Jedermann!
Anfang Wechert. 8 Uhr. Sonntags 4-7, 8-11 Uhr. Entrée 15 Pf. G. Hübner.
Heute Vorm. 11-1 Uhr: **Fröhschoppen-Concert.**

Kulmbacher Ratskeller, Hainstrasse.
Täglich Concert.
H. Wiefenpargel und versch. Vorträge. H. Bier.
Reichl. Abendkarte.

Burghof, Burgstrasse 14.
Täglich Concert.
H. Wiefenpargel und versch. Vorträge. H. Bier.
Reichl. Abendkarte.

Burghof, Burgstrasse 14.
Täglich Concert.
H. Wiefenpargel und versch. Vorträge. H. Bier.
Reichl. Abendkarte.

BONORAND.

Heute nachm. (bei gütiger Witterung) Gartenkonzert der Kapelle **Erdmann Hartmann.**
Anfang 1/4 Uhr. (Familienkarten 12 Pf., 3.- Pf.) Eintritt 30 Pf.

Bonorand.

Heute, Sonntag, den 15. Mai: **Gr. Konzert, Streich- und Militärmusik,**
von Leipziger Tonkünstler-Orchester.
Leitung: Herr Kapellmstr. Günther Coblenz.
Anfang 1/8 Uhr. Eintritt 30 Pf. Vorzugskarten gültig.

Centraltheater.

Heute Sonntag **Grosser Elite-Ball**
Anfang 8 Uhr. Eintritt 30 Pf.

Gasthof zum Waldmeister

Telephon 8085. **Böhlitz-Ehrenberg** Telephon 8085.
Vornehmstes und grösstes Vergnügungs-Stabiliment in Leipzigs nächster Nähe.
Günstigste Bewirtschaftung.
Heute Sonntag von Nachmittags 3 Uhr ab **Grosser Elite-Ball.**
Kolossal großstädtischer Betrieb.
Schöner gr. Sala-Contre. — Tanzsaal.
Dortwährend Kremlerversammlung von Gaudiation Deutsch.
Um gültigen Besuch bitten! Gustav Hecht.

Park Meusdorf.

Historischer, grösster u. schönster Familien-Ausflugsort.
Heute Sonntag im grossen, 3000 Pers. fassend., im Waldesgrün gel. Fest-Saal: **Elite-Ball.**
Anfang 3 Uhr. Zahlreiche Omnibus-Verbindungen ab Probstheida u. Person 10 Pf. Um gültigen Besuch bitten! F. Aug. Fichtner.

Wocau

Alter Gasthof. Heute Sonntag: **Deffentlicher Ball**
ausgeführt von der beliebtesten Bandcapelle.
Telephon 6461. Anfang 1/4 Uhr.
9 Uhr: **Contre-Tanz.**
Der Beführer: Julius Munkelt.

Oberschänke Gohlis.

Speisen und Getränke vorzüglich. Gute Musik.
Son. 1/4 Uhr ab: **Concert und BALL.**
Entrée frei! Dieses label freibleiblich ein Robert Hiltner.
Neu eröffnet. **Obstweinschänke.** Neu eröffnet.

Elsterthal L.-Schleussig.

Heute Sonntag **Ballmusik.**
Speisen und Getränke nur vorzüglich. C. Anders.

Drei Linden

Heute Sonntag, den 15. Mai, Nachm. 1/4 Uhr **Grosses populäres Konzert.**
Leipziger Konzert-Orchester G. Curth.
Zusätzlich Herren Jango und Linke. Leitung: Musikdirektor G. Curth.
Nach dem Konzert **Grosser Ball.** Leipzig's beste Musikant.

Neuer Gasthof

Gr. u. schönstes Concert- u. Ball-Etablissement
Leipzig-Gohlis.
Fernsprecher 7840. Besitzer: Max Klöppel.
Heute Sonntag, den 15. Mai: **Grosses Militär-Konzert**
des 2. Ulanen-Regiments No. 18. Dir. Königl. Musikdirekt. W. Radecke.
Anfang 1/4 Uhr. Entrée 30 Pf. Vorzugskarten gültig.
Dienstag: **Konzert** vom Gohliser Konzert-Orchester Beckmann.

Gasthof Lindenthal.

Telephon 5955.
Heute Sonntag, den 15. Mai u. c.: **Grosses Elite-Ballfest,**
ausgef. von der Hauskapelle.
I. Etage hochfeines Café.
Eigene Conditorie.
Es lobet ergebenst ein Otto Kubna.
20 Minuten von der Gaudiation der roten Strassenbahn Gohlis-Neueren (Wagen mit Nr. 6).
Ab Katernen Omnibus-Verbindung 10-12 Uhr.
Nachm. von 1/3 Uhr an: Verbindung mit 3 Kremern.

Obstweinschänke Rötha.

Schönster Ausflugsplatz der Umgegend Leipzigs.
Herrlichster Waldaufenthalt.
Warme und kalte Speisen zu jeder Tageszeit.
Ausspannung.

Schloss Debrahof

Obstweinschenke * Restaurant * Café
Leipzig-Entritzsch.
Angenehmster Familienaufenthalt.
Reizende Parkanlagen.
Telephon 1680. Hochachtungsvoll Max Albrecht.

Knauthain, Gasthof am Park.

Schöner Ausflugsort, Station der L.-Leipz.-Dorner Eisenbahn.
20 Minuten von der Gaudiation der Gohliser Strassenbahn in Probstheida.
Schöner, idyllischer, aus- und handreicher Garten.
Grosser Concert- und Ball-Saal.
Ausgezeichnetes Stabilmment bei Ausflügen aller Art zur gef. Benutzung.
Göschelungsvoll Ed. Harnisch.

Hôtel Reichshof
Schulstrasse 14.
hält sich zur Abhaltung von Familienfestlichkeiten bestens empfohlen.
Max Matthaus.

Jorsthau Maschwitz.
Schönster Ausflug in die Umgebung Leipzigs.
Hochelegantes u. interessantes Etablissement.
Speisen und Getränke von allbekanntester Vorzüglichkeit.

Dölitz. Bur Lindenburg. Dölitz.
Restaurant, Café und Obstweinschänke.
Küche und Keller von bekannter Güte.

Rosenschlößchen Borsdorf.
Gelehrten Gesellschaften und Vereinen empfiehlt seine Localitäten
Fritz Barth.

Heute Fortsetzung der grandiosen
Maien-Feste
in der
Lerchenschänke.
Humor. Concert. Grossartige Ueberraschungen!

Restaurant Vieh- und Schlachthof Leipzig.
Gasthaus der großen Straßenbahn Gutritsch-Schlachthof.
Empfehle meine Localitäten zur gefälligen Benutzung.

Weingrosshandl. mit Weinstuben Zum Erdener Treppchen
Brühl 25. **Moritz Rissel.** Leipzig 623.
Gute Weine, gute Küche, kleine Preise.

Wilh. Kämpf, Viehhofstr. 7. (Im akademischen Viertel.)
In Lichtenhainer, in Frankfurter Aepfelwein u. Saft.
Vorzugl. Mittagstisch zu kl. Preisen.

Stieglitzens Hof,
Markt 13. **Thomasgasse 4.**
Reben den berühmten Reiflichen Bier, Nürnberg, sogenanntes Stiechen-Bier.
Pilsner I. Actienbrauerei, Pilsen.
Täglich: Spezialgerichte.

Zills Tunnel. Vorzügl. bürg. Wittanstich.
Partiere und 1. Stage. **Louis Treutler.**
Täglich frischer Stangenpögel.

Sportplatz.
Heute Sonntag 5 Uhr:
Fussball-Wettbewerb
Berliner Union gegen
Leipziger Ballspielklub.
Eintritt 50 ¢. Verband und Schüler 30 ¢.

Dank.
Herrn Fritz Lehmann,
Heilmagnetiseur,
Leipzig, Albertstrasse 33, pt.
Gedächtnis Herr Lehmann!
Nachdem Sie mich von meinem Gelenkrheumatismus vollständig wiederhergestellt haben, kann ich nicht unterlassen, Ihnen hierdurch meinen herzlichsten Dank auszusprechen.
Ich litt an heftigsten Schmerzen an Hand- und Fußgelenken und bin durch Ihre Behandlung ganz gesund geworden. Ich werde Sie daher, wo ich Gelegenheit habe, alles Leidenden auf Ihre Heilkräfte empfehlen.
Hochachtungsvoll
Herrn P.
Die Stelle ist bei Herrn Heilmagnetiseur Lehmann zu erfahren.

Dank.
Ich bekämpfte Hermit, doch Frau Ida Heinig mich von einem schlimmen Lärm- und Nervenschmerz befreit hat. Ich litt an heftigster Nervosität und Schlaflosigkeit und habe vergebens Stellung im Süden und in einer Heilanstalt gesucht.
Dies bezeugt der Zeitschrift genäh
P. S. In jeder mündlichen Besprechung bin ich gern bereit.
Name ist bei mir eingeleitet.
Ida Heinig,
Heilmagnetiseurin,
Thomaskirchhof No. 7, p.

Blinder Clavierstimmer Garzer,
Yorkstrasse 12. II. wird als sehr tüchtig angelegentlich empfohlen.
P. Dr. Koch. Direction der Blind-Anst. Treppen.

Medizinische Gesellschaft zu Leipzig 1904.
VII. Sitzung: Dienstag, den 17. Mai, Abends 7 Uhr
im Saale der städt. Schule für Frauenberufe.
I. Wahl zweier korrespondierender Mitglieder.
II. Herr Flehtner, Demonstration.
III. Herr Kolly, Zur Diagnose des Unterleibstypus.
IV. Herr Steinert, Ueber Muskelatrophie bei supranukleären Lähmungen, besonders der centralen Hemiplegie.
Dr. H. Carstmann

Leipziger 1864-1904
Jubiläums-Ausstellung
für Artikel der
naturgemässen Lebensweise und häuslichen Krankenpflege
im „Städtischen Kaufhaus“. Verlangt bis 17. Mai.
Geöffnet von vorn. 9 Uhr bis abends 7 Uhr, Sonntag von vorn. 9 Uhr bis abends 8 Uhr. Eintritt 20 ¢.
Hochinteressante Schauausstellung.
I. Verein für Naturheilkunde, gegr. 1864.
Hygienische Gesellschaft zu Leipzig.
Dr. Lohse, Dr. Schaarschmidt.

Leipziger Tierschutzverein.
Der Vorstand gibt sich die Ehre, die Mitglieder zu seiner am Sonntag, d. 15. Mai 1904, vorm. 11 Uhr im alten Sitzungssaal der Stadtverordneten, alte Wäge, Naturhistorische 1, stattfindenden
Prämierung bewährter Tierpfleger
erhöchst einzuladen.
Prof. D. Falke, Vorsitzender. Max Rabe, Schriftführer.

Bezirksverein Leipzig-Ost.
Vereinsversammlung
Dienstag, den 17. Mai, abends 7 1/2 Uhr im Schlosskeller.
Tagesordnung:
1. Zur Erhaltung der Schererevereine.
2. Das beschleunigte Weidwässerische Haus an der Burgwägenstrasse und Kirchhofstrasse-Gasse.
3. Stangenbenutzungen der Vereine.
4. Verschiedenes. 5. Frankfurter, für den nach Einfindungen bis zum Vereinsabend eintreten werden.
Wärte willkommen. Der Vorstand.

Verein Leipziger Gastwirte
(Gesellschaft mit jur. Verlen.)
Montag, den 16. Mai 1904, nachmittags 4 Uhr
kein Reden Richter, U. Thonberg, Reipenbinder Straße 150 (Hofhof)
Monatsversammlung mit Warenmarkt.
Tagesordnung
siehe Centralblatt für das D. Gastwirtht. Nr. 19.

Evangelischer Arbeiterverein Stötteritz.
Fünftes Stiftungsfest
Sonntag, den 15. Mai 1904, den nachmittags 3 Uhr ab im
Gasthof zum Löwen in Stötteritz.
Festrede von Herrn Professor Dr. Brandenburg.
Außerdem reichhaltiges Programm. Am Schluß BALL.
Eintritt 15 ¢. Einloß um 2 Uhr.
Der Kongresssaal stellt Herr Hofmeister Schimmel in Stötteritz günstig zur Verfügung.

Bethlehemstift Lausigk.
Siebzehnte Jahresfeier
Sonntag, den 15. Mai, nachmittags 4 Uhr.
Festansprache: Herr Superintendent Richter-Borna.
Nachversammlung im Stift und im Hermannsbad.
Zu jeder Beteiligung an der Feier ist hierdurch herzlich ein
Der Verein für Innere Mission zu Leipzig.
Abfahrt vom Dresden Bahnhof: Radm. 2^o; Radfahr. 8^o (Schneidweg) oder 9^o (Kle, die auf Wegzug an der Festfeier teilnehmen wollen, werden gebeten, sich in der Expedition des Gd. Bezirksamtes (Poststrasse 14) - bereits Erlangung einer Fahrkarte - gefälligst recht bald herbeizukommen oder mündlich zu melden.

Verein zur Arbeitsbeschaffung für Bedürftige.
„Lebende Arbeit ist die beste Unterthützung Hilfsbedürftiger“,
daher empfehlen wir angelegentlich preiswerte
Garment-, Hemdentuch- u. Leinenhemden, Unterröcke, Jacken, Blusen, Schürzen in großer Auswahl, Kinderanzüge, Zerwickeländer, Westbühge, **Wirtschaftstücher** aller Art, sowie handgezeichnete Strümpfe und Ankerstrümpfe, besonders auch unsere **Scheuertücher**, als vorzüglich bekannten
Reformkleidung wird nach ärztlichen Angaben angefertigt.
Alle Kupferstrümpfe werden zu Lagerpreisen bereitet.
Um gütigen Besuch bitten
der Vorstand.

Vermischte Anzeigen.
Zwecks Gründung eines Hoff. Kreis- clubs werden Teilnehmer gesucht. ER. u. M. H. 190 an ten „Invalidendank“, hier, erb.
Restaurant u. Café Tauchnitzbrücke in Leipzig. Eleganter, Tag u. Nacht geöffnet.
Eleganter Herr. Witte 30, jede Woche an nur bessere, gebildete Leute, um gemeinsamen Concerte und Theater besuchen zu können. ER. u. M. H. 44 „Invalidendank“, Leipzig, erbden.

Lungenkranke
werden am Aufgange ihrer Kräfte gelitten.
E. Friedel, Schönberg-Strasse 262, Sedanstrasse 56.
Dame Ende 20 er
sucht gute, Anständig zu kleinen Reparaturen und Ausbesserungen. Offerten unter D. 6 Annahmestelle dieses Blattes, Augustusplatz 8.
Junger Mann sucht Verlobte ein, welcher sich selbst jungen Leute zu gemeinschaftlichen literarischen u. philologischen Studien. Briefe erb. unt. M. 203 in die Expedition d. Blattes.
Herr. - Wieder. - den 13. 7. 1904. D. K. A. 1

Sächsische Rentenversicherungs-Anstalt zu Dresden.
Volle Gegenseitigkeit. Gegründet 1841. Staatliche Eberaufsicht.
Bewährung von sofort beginnenden und aufzubewahrenden Renten.
Besonders vorteilhaft für Kinder und jüngere Leute.
Kleine Einlagen genügen für höhere Lebensjahre oder Renten.
Sicherste und beste Altersversorgung.
Wundermäßige Sicherheit der eingeleisten Gelder.
Sommerjahr 1903: 4 536 267 Reichsmark für 791 Personen mit 2888 Einlagen.
Für Entgeltnahme neuer Beitragsleistungen hält sich empfohlen die **Rechnungsstelle Leipzig: Pöschel & Tropic, Seeburgstrasse 57.**

FRIEDRICH WILHELM
Preussische Lebens- und Garantie-Versicherungs-Aktien-Gesellschaft
Berlin W. 64, Behrenstrasse 59/61.
Neue Anträge in 1903; über 70 Millionen Mark.
Neuerungen der letzten Jahre:
Versicherung ohne ärztliche Untersuchung
(besonders auch für Frauen geeignet);
Weltpolice
absolut unverfallbar von unanfechtbar, keinerlei Beschränkung hinsichtlich Reise und Aufenthalt;
Versicherungs-Verlängerung
d. i. Fortsetzung der Versicherung in voller Höhe trotz Einstellung der Beitragszahlung;
Familienpolice
d. i. gleichzeitige Versicherung der ganzen Familie mit **um 50% erhöhter Versicherungssumme** zur gewöhnlichen Prämie der abgekürzten Einzelversicherung.
Bevor man eine Versicherung abschliesst, versäume man nicht, sich über diese hervorragenden Neuerungen zu informieren.

Versicherungssumme ca. 46 Tausend Policen.
Allgemeine Rentenanstalt zu Stuttgart,
Lebens- u. Rentenversicherungsverein auf Gegenseitigkeit.
Gegründet 1833. Reorganisiert 1855.
Neue Versicherungsbedingungen vom 1. Januar 1904.
Neuerlich liberale Bestimmungen in Bezug auf Unanfechtbarkeit und Unverfallbarkeit der Lebensversicherungs-Police.
Anerkannt billigste berechnete Prämien bei frühem Dividendenbezug.
Neue, für Männer und Frauen gesonderte Rententafeln.
Körper ten Prämienreduzierungen nach Lebensalter, besondere Eidgeheilsfonds.
Widere Kostent, Sterbefälle und Hinterlassenen (Insolvent) bei den Rententafeln:
In Leipzig: Hauptagent Albin Richter, Agentur- und Kommissionsgeschäft, Theater 4; Richard Starke, Prinsitzer, Hauptagent, Hauptstr. 5, II.; in Köhren: Hauptagent C. Müller, Hauptagent der Bank Bräuer, in Köhren.

Lombard-Abtheilung
Max Brasch & Co., Spediteure.
Berlin O., Fruchtstrasse 74.
Beleihung von Waaren aller Art. - Commissions-Verkauf.



LEIPZIG'S BÄDER
Johannabad Bismarckstr. 18. Dr. Lübke's Wasserbad, Sand-, russ. Dampf-, Iril-damp-, Kaffeebad, Wasserbad, Massage.
Diana-Bad Schwimm-180 Tamen; Bismarckstr. 18. Schwimm-180 Tamen; Bismarckstr. 18. Schwimm-180 Tamen; Bismarckstr. 18.
Elektr. Lichtbad, Augustusplatz 1. 9-12, 2-4, Sonntag 10-11; für Damen Badentagen 10-12, 2-4.
Sophienbad Temperatur des 20° Tamen; Bismarckstr. 18. Schwimm-180 Tamen; Bismarckstr. 18. Schwimm-180 Tamen; Bismarckstr. 18.
Königin Carola-Bad Tausendstrasse 14b. Bismarckstr. 18. Schwimm-180 Tamen; Bismarckstr. 18. Schwimm-180 Tamen; Bismarckstr. 18.
Albertbad, Hauptstr. 22. Kaffee- und Bier-Tempelbad, Bismarckstr. 18. Schwimm-180 Tamen; Bismarckstr. 18. Schwimm-180 Tamen; Bismarckstr. 18.
Helios Elektrisches Lichtbad.
Ort und gelistet am Wege (unter dem Namen Helios) im Augustusplatz 2. Jährlich, Kaffeebad, Wasserbad, Massage, Bismarckstr. 18.
Leipziger Kurbad, Bismarckstr. 18. Schwimm-180 Tamen; Bismarckstr. 18. Schwimm-180 Tamen; Bismarckstr. 18.
Augustusbad, Poststrasse 15. Wasserbad; städt. medicin. Bäder, Dampfbad, Packungsa, Massage, Bismarckstr. 18.
Zink's Kur- u. Naturheilbad Bismarckstr. 9, I. Schwimm-180 Tamen; Bismarckstr. 18. Schwimm-180 Tamen; Bismarckstr. 18.
Marien-Bad Bismarckstr. 18. Schwimm-180 Tamen; Bismarckstr. 18. Schwimm-180 Tamen; Bismarckstr. 18.

Speiseanstalt
I. Kellner: Bismarckstr. 18. Schwimm-180 Tamen; Bismarckstr. 18. Schwimm-180 Tamen; Bismarckstr. 18.
II. Kellner: Bismarckstr. 18. Schwimm-180 Tamen; Bismarckstr. 18. Schwimm-180 Tamen; Bismarckstr. 18.
III. Kellner: Bismarckstr. 18. Schwimm-180 Tamen; Bismarckstr. 18. Schwimm-180 Tamen; Bismarckstr. 18.