

C. H. Jaeger & Co., Pumpen- und Gebläsewerk, Leipzig-Plagwitz.

Ein gewaltiger Umschwung hat sich im verfloffenen Jahre... Die Erfindung der Dampfmaschine...

legentlich der Sächsisch-Böhmischen Industrie- und Gewerbe-Ausstellung in Leipzig im Jahre 1897 erneuert, als damals die große Leuchtmaschine...

ist die Anwendung von nur kreisförmiger Bewegung mit Kugelschlag aber bis her gehenden Rollen. Diejenige Konstruktion...

keine Leistungen. Die kein anderes System eignet sich für Turbinenpumpen...

G. S. Lieder, Wurzen.

Maschinenfabrik für Transportanlagen. Größte Spezialfabrik Deutschlands für Elevatorbecher und Transportschnecken.

Die Firma wurde im Jahre 1889 mit ganz bescheidenen Mitteln unter der Firma Lieder & Ludwig mit Einstellung von nur 3 Arbeitern gegründet...

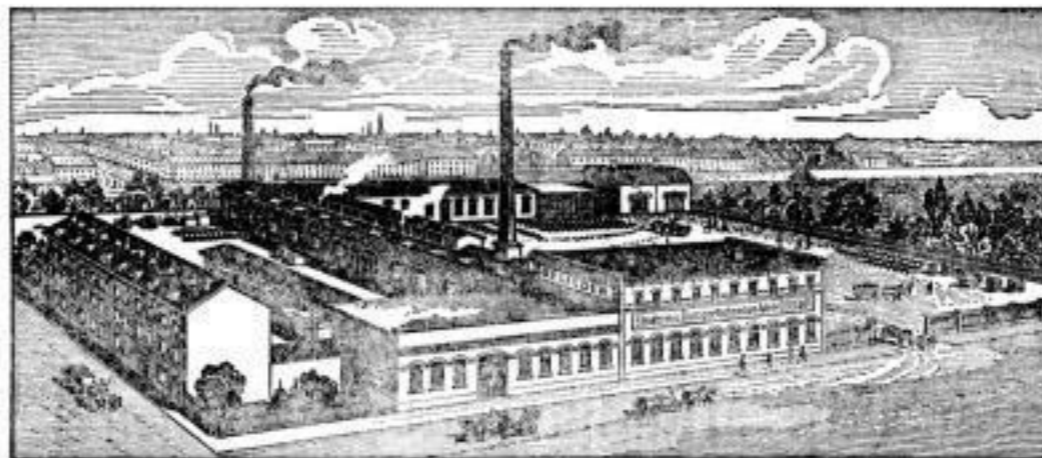


Table with 3 columns: Year, Quantity, and Price. Lists various industrial components and their costs.

bergestellt, welche stetig zunehmenden Bahnen wohl der sicherste Beweis der Vorzüglichkeit und Beliebtheit dieser Erzeugnisse...

Seidel & Naumann, Dresden.

Mit Benutzung der Ideal-Schreib- und Schnell-Schreibmaschine (mit Tabulator) und vollkommen stabiler Schrift...

Es kann heute mit Befriedigung und offen anerkannt werden, daß die Firma Seidel & Naumann, welche bereits für ihre im großen Stil erzeugten und verbesserten...

zeichnet. Seit ihrer Einführung sind bereits über 40.000 Ideal-Schreibmaschinen geliefert worden. Naumanns „Germania“...

hatte, verpaupert, sondern auch ihren Ruhm, die beste aller existierenden Federdruckmaschinen zu sein, durch weitere, in allen Weltteilen angelegte Anerkennungen befestigt.



Maschinenfabrik H. Alban Ludwig in Chemnitz.

Weit über dreihundert Jahre sind verfloßen, seitdem William Lee den ersten Handkattstuhl baute. Es ging dieser Stoff aus den Händen seines Schöpfers in bevorrateter Vollkommenheit hervor...

leistungsfähigste Maschine für Rossenzugung von Strümpfen und anderen Gebrauchsstücken in großen Fabriksbetrieben; daneben ist auch die Wändermaschine...

mit dem Bau der seinerzeit sehr in Aufnahme gekommenen Wirkstoffe nach dem System Vogel beschäftigt. In diesem Unternehmen war er bis zum Jahre 1890 als Mentor und Werkführer tätig...

Arbeiterzahl gehörigen Unternehmens. Die Güte der Maschinen erregte den Haß H. Alban Ludwig den Weltmarkt und in aller Herren Länder neue Absatzgebiete.