

Die Industrie und der herrschende Notstand

In erfreulicher Solidarität hat sich Deutschlands gesamtes Gewerbe für staatliches Einsteilen bei der durch die Dürre dieses Sommers geschaffenen Notlage zugunsten der Landwirtschaft erklärt...

Der Grundbesitz des „Hilf dir selbst“ kundigt man auch gegenüber der Industrie. Da wird loben offiziell festgestellt, daß die Schiffahrt auf einem großen Teil der Wasserstraßen verlagert habe...

Dagegen muß Front gemacht werden, und wir hoffen, daß diese Anregung dazu beitragen wird, die maßgebenden Stellen zu „wohlwollenden Ermäßigungen“ zu veranlassen...

Gewerkeverein der Heimarbeiterinnen Deutschlands, Ortsgruppe Leipzig.

Betriebswerkstätte und Bureau: Johannisplatz 8, II., Eingang Dresdenstraße, im Alten Johannishospital. Bureauöffnung außer Sonnabends täglich von 11 bis 3 Uhr.

bis 3 Uhr. Betriebswerkstätte geöffnet von früh 9 bis abends 6 Uhr außer Sonnabends.

Die Betriebswerkstätte des Gewerkevereins der Heimarbeiterinnen Deutschlands, Ortsgruppe Leipzig, birgt für die Heimarbeiterinnen ihren größten Segen...

Mitglieder des Vereins, Frauen und Mädchen haben nun bei Gelegenheit etwas Tüchtiges zu lernen, unter Aufsicht zu arbeiten, um dann, bei besseren Leistungen, ihre Arbeit höher bewerten lassen zu können...

Es wäre nun erwünscht, daß von Seiten der sozial gemüthlichen Kreise solches Bestreben wirksam unterstützt wird, und zwar dadurch, daß der Betriebswerkstätte Aufträge — welcher Art sie auch sein mögen — zugewiesen werden...

Internationaler Kongreß für Feuerbestattung.

H. Dresden, 9. September.

Im Anschluß an die gestrigen Verhandlungen fanden Sonnabend abends eine Reihe von Vorträgen im Vortragsaal der Hygiene-Ausstellung und im Vereinshaus statt, die rein sachlicher Natur waren...

Die Wahl des Ortes und der Zeit für die nächste Hauptversammlung des Internationalen Kongresses wurde dem Vorstand überlassen.

Die Riesentalperre im Schopausal.

Ueber das großartige Talperrenprojekt im Schopausal bei Kriebitzsch, von dem wir kürzlich berichtet, erfährt die „Allgem. Zeitung“, Chemnitz, aus zuverlässiger Quelle noch weitere sehr interessante Einzelheiten...

Der Spiegel des Stauwassers an der Sperre liegt 26 m über der Flußsohle, 3 km oberhalb beträgt die Wasserhöhe noch 20 m und bei der Lauenhainer Mühle wird sich der Wasserpiegel noch um 9 m über der Wehrkante befinden...

Der Wasserpiegel bekommt an der Sperre eine Breite von 20 Meter, 800 Meter flussaufwärts wird bereits die erste abwechselungsreiche feenartige Szenerie geschaffen...

Eine ganz eigenartige Landschaft dürfte östlich von Kriebitzsch entstehen. Hier macht das Schopausal eine so enge Krümmung, daß dieser Teil den Eindruck eines Waldes machen wird...

Eine der reizvollsten Szenerien wird voraussichtlich oberhalb der Lauenhainer Mühle gebildet werden. Ein angenehmer und aussehender Aufenthaltort könnte hier durch den Bau eines Restaurants geschaffen werden...

Die Ausstattung wird eine Gesamtlänge von über 10 Kilometer aufweisen. Aber nicht allein in landschaftlicher, sondern auch in vielen anderen Beziehungen wird durch die Stauanlage ein Segen geschaffen...

Ueber die zu geminnende Kraft kann Bestimmtes noch nicht mitgeteilt werden, da genauere Zahlen erst durch die Ausarbeitung der in umfangreichem Maße vorgenommenen, eben erst vollendeten Messungen gewonnen werden können...

leistung dürfte sich voraussichtlich auf 10000 Pferdekräfte stellen.

Unsere Leser, die das anmutige, romantische Schopausal noch nicht kennen gelernt haben, werden gut tun, wenn sie jetzt an den schönen Herbsttagen, in denen es sich im Schopausal ganz besonders angenehm wandern läßt, die Wittweibauer Schweiß aufsuchen...

Von der Mühle führt ein Waldweg durch das Bachtal bis an die Schopau und von dort nach Kriebitzsch. Dieser romantische Weg ist aber zum Teil sehr beschwerlich, da verschiedene Hindernisse zu überwinden sind...

Die Rückfahrt kann am besten von der fünf Kilometer entfernten Eisenbahnstation Schweißersheim ober von Waldheim aus angetreten werden.

Gingelandt.

(Für den Inhalt der Gutachten unter dieser Rubrik übernimmt die Redaktion außer der Verantwortlichen keine Verantwortung.)

Bauern-Obstgärten!

Als ich vergangenen Winter für eine Leipziger Samenfirma die Landwirte der Umgebung von Leipzig besuchte und bei dieser Gelegenheit Einblick in die Obstgärten hatte, fiel es mir auf, daß über aller Bemühungen von Fachzeitschriften, Artikel über Obstbau in Zeitschriften um fast gar nichts geschieht...

Auf meine Einwendung, daß doch der Obstgarten auch einmal einer Beachtung bedarf, erhielt ich in der Regel ausweichende Antworten, keine Zeit, zu wenig Zeit, ich will leben, ob ich noch dazu komme...

Am Jahre 1900 wurde zum ersten Male in allen deutschen Bundesstaaten eine Zählung der Obstbäume vorgenommen; es wurden rund 168 Millionen Obstbäume gezählt. Die gleiche Zahl Obstbäume fanden uns ihre Früchte aus anderen Ländern...

1897 kamen rund 6000 Tonnen Obst nach Deutschland.

Rhaditis (englische Krankheit)

zur Unterstützung der Knochenbildung bei Kindern

Schering's Malzerkraut mit Kalk

Nr. 100 u. 200.

Schering's Grüne Apotheke, Berlin, Chausseestr. 19.

Niederlagen in den Apotheken u. Drogeriehandlungen.

Akademie für Sozial- und Hauswissenschaft

Frankfurt a. M. Beginn des Wintersemesters

am 24. Oktober. Das Besondere

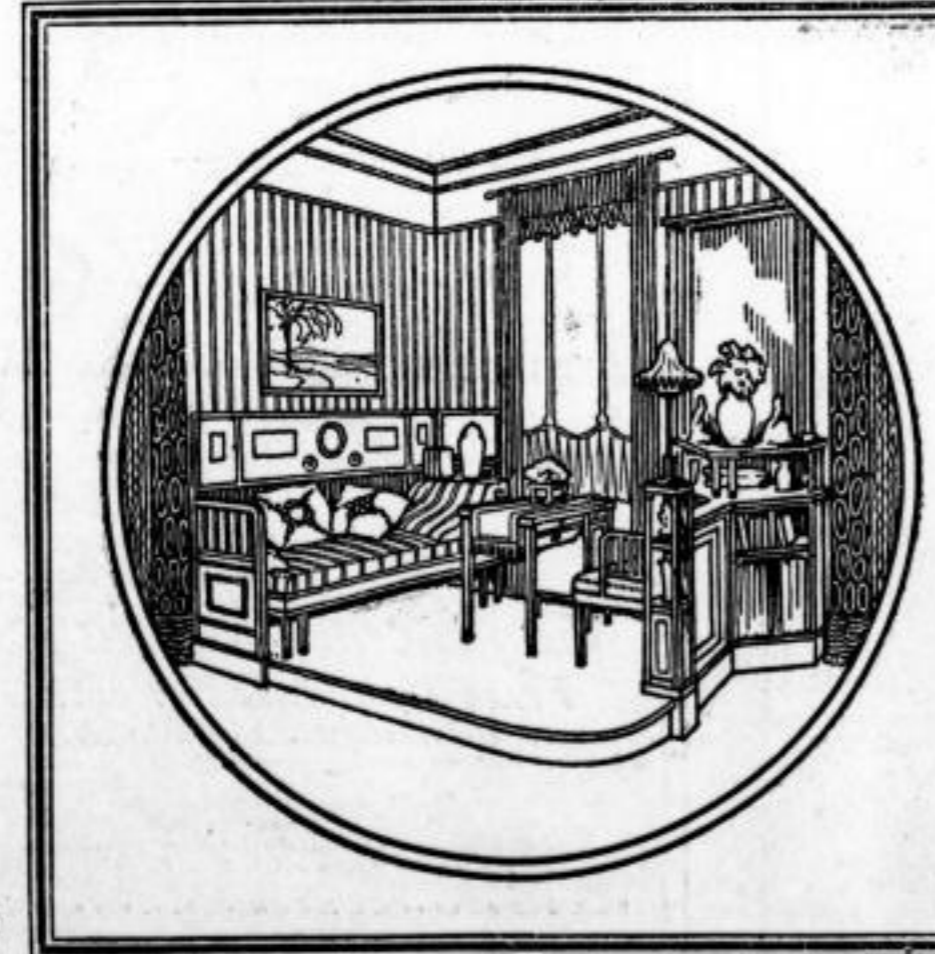
verpflichtet, das fünfstufige Höher der Handelsschule ein

schließt, sowie die Befähigung für die kaufmännische

Diplom-, die Handelsschule- u. die Berufsausbildungs-

prüfung neben wesentlich von der Qualität abhängt.

Der Verwaltungsrath: Dr. Adolphe, Oberbürgermeister.



Neuzeitliche Wohnungseinrichtungen

in einfacher wie auch vornehmer Art

Nur gediegene Arbeit und außerordentlich geschmackvolle Anordnung! Mit 140 kompl. Musterzimmern das größte Ausstellungshaus am Platze!

Verlobte und Interessenten sind zu einer durchaus zwanglosen Besichtigung höflich eingeladen!

HAUPTMÖBELMAGAZIN

Hainstraße 1 am Markt

PAUL MICHAUD

WERKSTÄTTEN FÜR WOHNUMKUNST