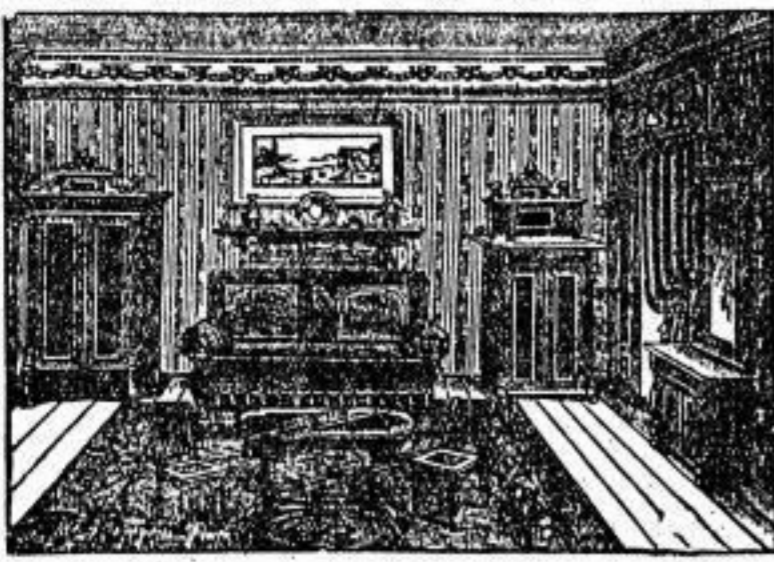


Kredit auch nach  
auswärts.

Illustrierter Möbelkatalog  
gratis und franko.

# Zum Umzug Möbel auf Kredit.



**Wohnzimmer** in einfacher bis  
eleganter Ausführung  
nussbaum lackiert, imitiert und furniert.

1 einfache  
**Wohnungs-Einrichtung**  
ca. 225 Mark.

1 kleine  
Wohnungs-Einrichtung  
ca. 150 M

- 1 Kleiderschrank
- 1 Bettstelle m. Matr.
- 1 Kommode oder
- 1 Spiegelschrank
- 1 Spiegel
- 1 Tisch
- 2 Stühle
- 1 Küchentisch
- 1 Küchenstuhl

von  
**15**  
M Anz.  
an

1 bessere  
Wohnungs-Einrichtung  
ca. 300 M

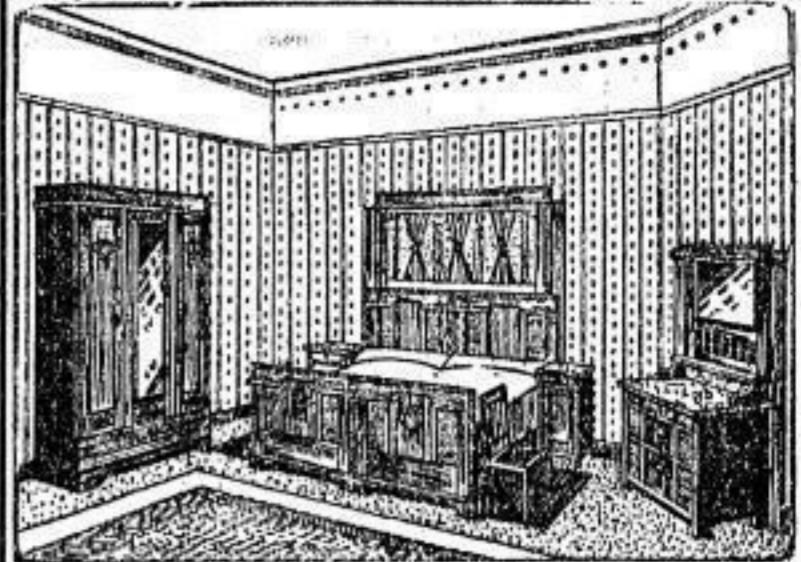
- 1 Kleiderschrank
- 1 Vertiko
- 1 Sofa, 1 Spiegel
- 2 Bettstellen
- 2 Matratzen
- 1 Tisch, 4 Stühle
- 1 Küchenschrank
- 1 Küchentisch
- 2 Küchenstühle

von  
**30**  
M Anz.  
an

Kompl. Wohnungs-Einrichtungen  
und Braut-Ausstattungen

von **150—10000** Mk.  
Einzelne Möbelstücke von 3 Mk. Anz. an.  
Zahlungsbedingungen ganz nach Wunsch.

**Muster-Einrichtung**  
bestehend aus:  
1 Schlafzimmer  
1 Wohnzimmer  
1 Küche  
ca. **400** Mk.



**Schlafzimmer** in einfachster bis ele-  
gantester Ausführung  
in imitiert u. echt nussbaum, eichen, mahagoni.

1 elegante  
**Wohnungs-Einrichtung**  
ca. 450 Mark.

Spezial-Abteilung  
**Garderobe**  
für Herren, Burschen und Knaben.  
Anzüge, Paletots, Ulsters  
moderne Fassons und Farben.

**Garderobe**  
für Damen und Mädchen.  
Kostüme, Röcke, Blusen, Paletots,  
Jackets, Jupons, Wäsche.  
= Täglicher Eingang von Neuheiten. =

# S. Sachs

Spezial-Abteilung  
Teppiche, Gardinen, Stores  
Portieren, Tischdecken, Läuferstoffe  
**Ohne Anzahlung**  
erhalten Kunden sämtliche Waren.

**Nikolaistr. 31**  
I., II., III. und IV.  
Elektr. Fahrstuhl im Hause.

Lieferung strang  
diskret.

Leipzigs grösstes und vornehmstes Kaufhaus mit Kreditbewilligung.

Lieferung  
frei Haus.

Einer geehrten Nachbarschaft, allen werten Freunden und Bekannten zur  
gefälligen Kenntnisnahme, dass wir das

## Restaurant Lindenschänke

Plagwitzer Strasse 17 :: Plagwitzer Strasse 17  
käuflich übernommen haben. Unser Bestreben wird sein, nur das Beste aus  
Küche und Keller zu bieten. — **Bürgerlichen Mittagstisch.**  
11. Naumann-Biere und Petzbräu | Jeden Sonnabend  
kommen zum Ausschank — | Schweinsknochen  
Grosses Gesellschaftszimmer und Kegelbahn zur gef. Benutzung  
Um gefälligen Zuspruch bitten Hochachtungsvoll  
7801] früher Gundorfer Strasse 18a  
**Bruno Windisch und Frau** „Zum fröhlichen Zecher“.

## Bärenschänke, Nikolaistr. 15

Spezial-Ausschank Eberlein-Kulmbach. Verz. Küche.  
Früh u. abends Stammin. Tägl. Spez.-Gerichte. F. Mögling.\*

## Silberdörfchen, Maundörfchen 17.

Empfehle meine Lokalitäten. **Gustav Filz.**

## Borns Restaurant u. Café

Matthäikirchhof 26.  
Empfehle meine freundlichen Lokalitäten. **Otto Born.** [\*

## Panorama

Morgen Sonntag, vormittags und  
abends  
**107er Infanterie.**  
Nachmittags: **Arno Fix.**

## Restaurant Bürgergarten

Inhab.: **Karl Schowitz**  
Brüderstrasse 11. [\*  
Empf. all. wert. Bekann. u. Sangesbrüd. m. freundi. Lokal.  
Jed. Sonnab. Schweinsknochen. F.A. Ulrich-Bloro. Gute Küche.

## Weisse Taube

Restaurant u. Café Brüderstr. 8.  
Empfehle meine Lokalitäten. — Freikonzert.  
7178\*) **Ergebnis Franz Richter.**

## Hesches Restaurant, Zeitzer Str. 7.

Empfehle meine freundi. Lokalitäten zur gef. Benutzung.  
ff. Speisen u. Getränke. (5302) Achtungsvoll **Otto Besobe**

## Restaurant Wilhelmshöhe

Davidstrasse 2  
direkt am Albertpark  
Empfehle meine freundi. Lokalitäten. ff. Speisen u. Getränke.  
Jed. Sonnabend Schweinsknochen. Achtungsvoll. **Wald. Tillisch.**

## Bürgergarten, Lindenau.

Empfehle meine Lokalitäten mit Gesellschafts-  
zimmer, 80 und 100 Personen fassend. **Ernst Rüdiger.**



**Alle Sorten Sägen**  
Hobeleisen u. fertige Hobel  
Mauerkollen, Wasserwaagen  
Spitz- u. Radehacken  
Schaufeln u. Spaten  
Verzinkte Drahtgeflechte  
Gartenrechen etc. billigst bei

## C. G. Weinspach

Eisenwarenhandlung  
Plagwitz, Karl-Heine-Str. 73.  
Grosse Auswahl in Haus-  
und Küchengeräten. [\*

## Schirmfabrik

**Emil Böhme, Reudn.**  
Wärzner Str. 43, Ecke Ullensteinstrasse  
empfehle  
Regen-  
schirme u.  
eig. Fabrik.  
v. einf. bis  
höchst. Neu-  
heit. Gr. Kundv. in Spoz.  
Sidd. staunend billig.  
Reparat. u. Verz. geschmilt. u. billig.

## Industrie-Palast

Eingang:  
Brandenburger Straße  
Nähe Battenberg  
Morgen Sonntag

## Die urkomische

## Bauern-Kapelle.

7178) **Paul Winkler.**

## Fiedlers Gasthof in Dachau

ladet zu gültigem Besuch freundlichst ein und bietet Jedem  
gemüthlichen Aufenthalt. **Marie verw. Fiedler.**

Neu! **Café Gutenberg, Hospitalstrasse 14**  
Feine saubere Lokalitäten! ff. Kaffee und sonstige  
Getränke sowie feines Gebäk.  
Eröffnet **Sonnabend, den 30. d. Monats.**  
Inh.: **Paul Strauss.**  
Angenehmer Familienverkehr. Tag und Nacht geöffnet.  
Neu! [7181\*] Neu!

**Restaurant z. Hopfenblüte, Querstr. 19.**  
Empfehle d. geehrt. Arbeiterschaft meine freundi. Lokalitäten.  
Vereinszimmer noch etl. Tage frei. Vorz. Mittagstisch.  
Jed. Woch. warmes Fleisch. Der neue Wirt **Wilh. Garlep**

**Hotel Fröhlich**  
Restaurant und Gosenstube  
Wintergartenstrasse  
gegenüber dem Krystall-Palast.

Das gute  
**Augsburger Gesellschaftsbräu**  
Aeusserst bekömmlich! Sehr nahrhaftig!  
Spezial-Ausschank  
**Tauchner Str. (Leipziger Volkszeitung)**  
Versand in Flaschen und Gebinden  
durch das Generaldepot **Genossenschafts-  
brauerei Burghausen-Leipzig.**  
Telephon 3046. [1088

**Industrie-Palast**  
Eingang:  
Brandenburger Straße  
Nähe Battenberg  
Morgen Sonntag  
Fernsprecher:  
19618.

**Die urkomische  
Bauern-Kapelle.**  
7178) **Paul Winkler.**  
**Fiedlers Gasthof in Dachau**  
ladet zu gültigem Besuch freundlichst ein und bietet Jedem  
gemüthlichen Aufenthalt. **Marie verw. Fiedler.**

**Hotel Hamann**  
Leipzig-Volkmarndorf, Ludwigstrasse 81. Telephon 6980.  
Täglich Konzert. :: Mittagstisch.  
Fremdenzimmer mit elektr. Licht.

**Restaurant Weltkugel** früher: **Salon Germania Sellahausen**  
empfehle den werten Parteimitgliedern seine freundlichen  
Lokalitäten zur gef. Benutzung. **Gesellschaftszimmer**  
(bis 50 Personen fassend). **Kräftiger Mittagstisch**  
von 45 Pfg. an sowie alle Abende **Stamm. Vorkapflege**  
**Biere und großer schattiger Garten.** [\*  
Morgen Sonntag  
**Freibier, Bestimmungen sind im Restaurant einzusehen.**

**Zur Post** L.-Reudnitz, Senefelder Strasse 3.  
Empf. meine freundi. Lokalitäten. **Erz. E. Teich.**

**Restaurant z. Börse, Anger** **Zweinaundorf, St. 35**  
empfehle meine freundi. Lokalitäten. **Jos. Köhler.**

**Nordpol Wiederitzsch**  
Delitzscher Str. 27. Inh. **Rich. Wolfram** Teleph. 1074  
empfehle seine freundlichen Lokalitäten.

**Sängerhallen**  
Empfehle meine freundi.  
Lokalitäten, schönen Saal  
zu Festlichkeiten jed. Art.  
**Uffhalts-Regelbahn.**  
Vorzügliche Thüringer  
Rüche u. kleinen Weizen.  
ff. gutgop. Biere, ff. Gose  
etc. Aufmerksam. Bedienung.  
1480] **Ergebnis: Oscar Schöpfer.**

**Gute Quelle** **Lindenau, Nurellentstraße**  
Bringe meine Lokalitäten in emp-  
fehl. Erinnerung. **Gesellschaftszimmer**  
noch frei. [5723\*] **Erz. Otto Barth.**

**Sachsenburg** **L.-Lind., Merseb. Str. 127.**  
Empf. meine freundi. Lokalitäten  
mit Gesellschaftszimmer. Jeden  
Morgen warmes Frühstück. **Ergebnis: Arno Thimo.**

**Restaurant Plagwitzer Spitze** **Ecke Nonnenstr.**  
u. **Elisabethallee**  
Empfehle meine freundlichen Lokalitäten mit  
Vereinszimmer. [\*] **Ergebnis: Emil Liebing.**

**Gafertorns Restaurant** **Plagwitz**  
Nonnenstr. 6.  
Bringe meine freundi. Lokalitäten mit Frühstückstisch  
in empfehlende Erinnerung. — ff. Speisen und Getränke.  
**Ergebnis: Max Gafertorn, feilb. Stadt-Schneeberg, Südstr.\***

**Könneritzburg**  
**Restaurant :: Garten :: Kegelbahn**  
**Rönnerthstr. 23 Alexander Fugmann Fernr. 14569**