

Die Zittauer Maschinenfabrik Zittau, liefert
Kanal-Trockenapparate

mit höchster Leistung bei größter Wirtschaftlichkeit für jedes, auch für das empfindlichste Material.

11102/1

Protectol Agfa II

D. R. P. und Auslandspatente angemeldet,

unentbehrlicher Zusatz

zu den Farbbädern in der
Halbwoll-Einbad-Färberei
 und
Kleider-Färberei.

Man erzielt ohne Änderung der Färbemethode, lediglich durch Zusatz von 4—5% Protectol Agfa II zum Färbebad,

außerordentliche Schonung der Wolle,
Verhinderung der Falten-, Bruchstreifen- und Knitterbildung,

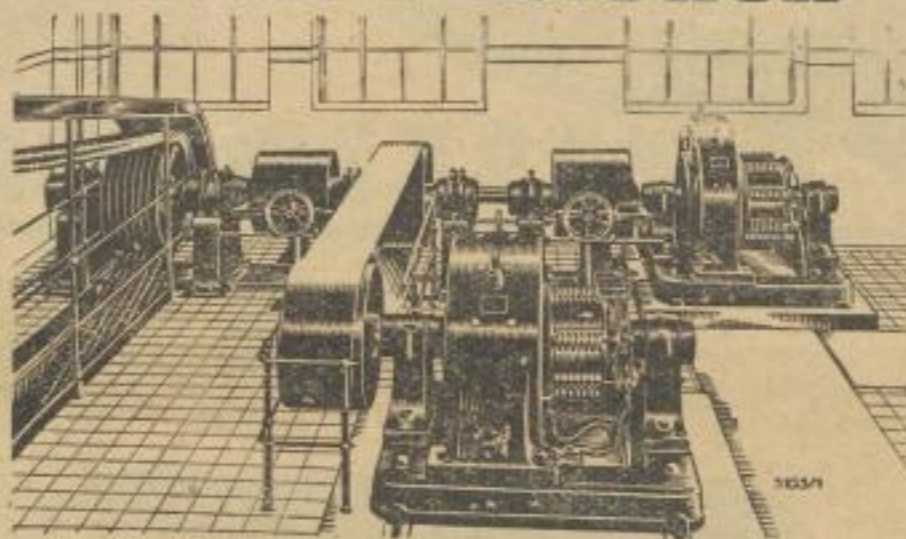
natürlichen weichen Griff der Wolle,
besseres Egalisieren und Durchfärben des Farbstoffes.

[2085

Ausführliche Angaben und Prospekte durch die
 Actien-Gesellschaft für Anilin-Fabrikation, Berlin SO 36

Hartmann

Transmissionen



Sächsische Maschinenfabrik
 vorm. Rich. Hartmann Aktiengesellschaft.

[2068/II

Chemnitz

ROB. SCHAELLIBAUM G.m.b.H. } MÜLHAUSEN (ELSASS)
The ROB. SCHAELLIBAUM Co. }
MORRIS WEHLI, BASEL, Schweiz

Telegramme (Bateurs Mülhausenels Wehli Basel.

Telephon (1131 Mülhausen, Els. 5831 und 6602 Basel.

Patent- und Spezial-Roste für alle Sorten **Oeffner** (Crightons, Buckleys, Exhaustors, Porcupines) und **Bateure** aller Systeme.



Vorreißer (Briseur)-Roste mit Messer.

[0000

Kostenlose und unverbindliche Probe-Montagen. — Referenzen in allen Ländern.