

ATLAS
ZU
LEMBCKE
MECHANISCHE WEBSTÜHLE
I
SCHAFTSTÜHLE
FÜR GLATTE WAARE



01019856



SLUB

Wir führen Wissen.

<http://digital.slub-dresden.de/id45688131X/2>



Westfälische Hochschule Zwickau
Hochschulbibliothek



SLUB

Wir führen Wissen.

<http://digital.slub-dresden.de/id45688131X/3>



Westsächsische Hochschule Zwickau
Hochschulbibliothek

4024a

MECHANISCHE WEBSTÜHLE.

ANLEITUNG

ZUR

KENNTNISS, WAHL, AUFSTELLUNG UND BEHANDLUNG
DIESER MASCHINEN.

VON

E. R. LEMBCKE,

Ingenieur und Director der Königlichen Webe-Färberei- und Appreturschule zu Crefeld, Ritter des Königlichen
Preussischen Rothen-Adler-Ordens IV. Classe.

FORTSETZUNG I.

ATLAS.

BRAUNSCHWEIG,

DRUCK UND VERLAG VON FRIEDRICH VIEWEG UND SOHN.

1888.

MATHEMATISCHE FÜRSTENBERG

ANLEITUNG

FÜR DIE ANWENDUNG DER MATHEMATIK

VON DR. H. M. F. F. F.

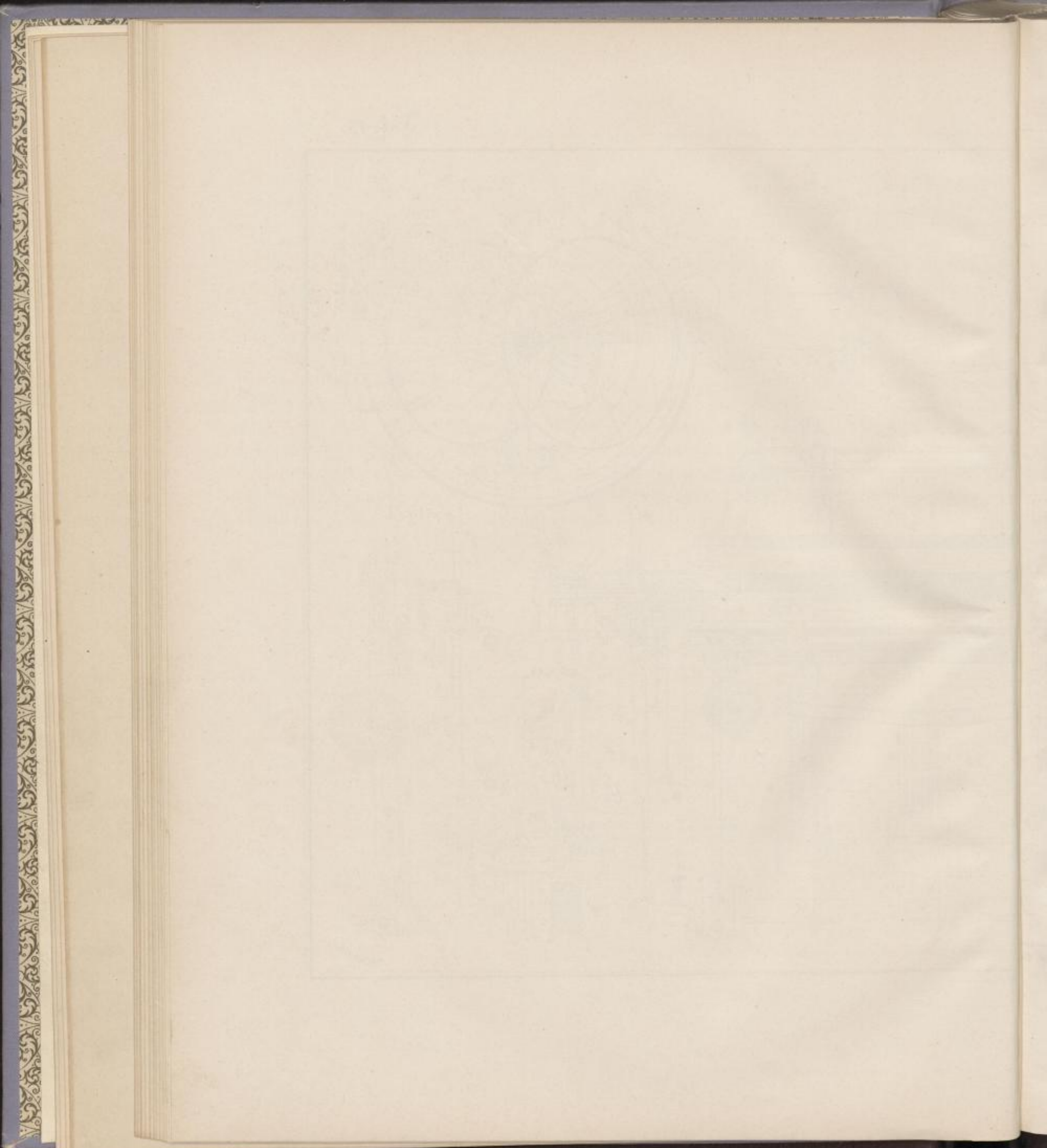
Alle Rechte vorbehalten.

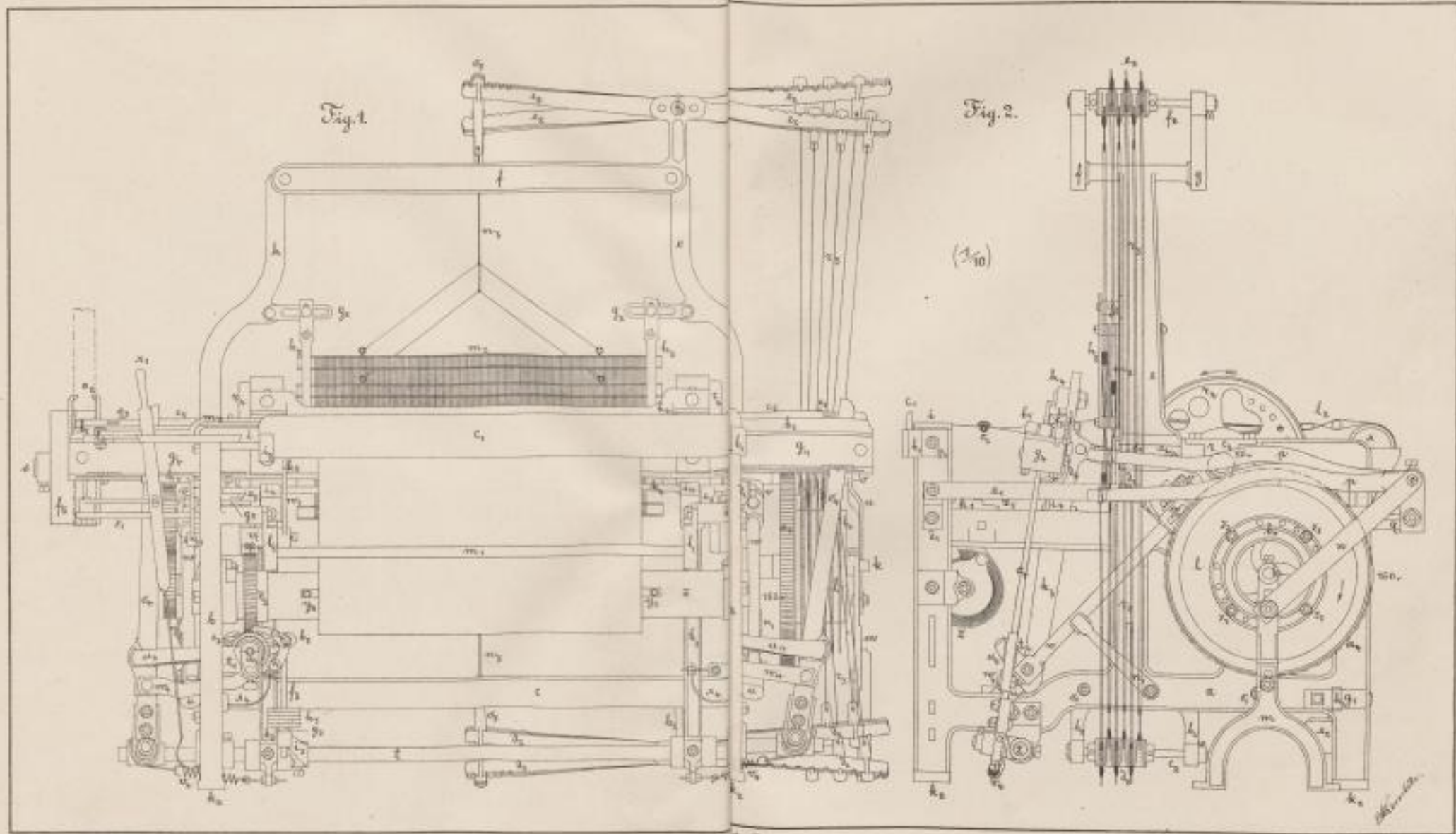
H. M. F. F. F.

KÖNIGSBERG

1888

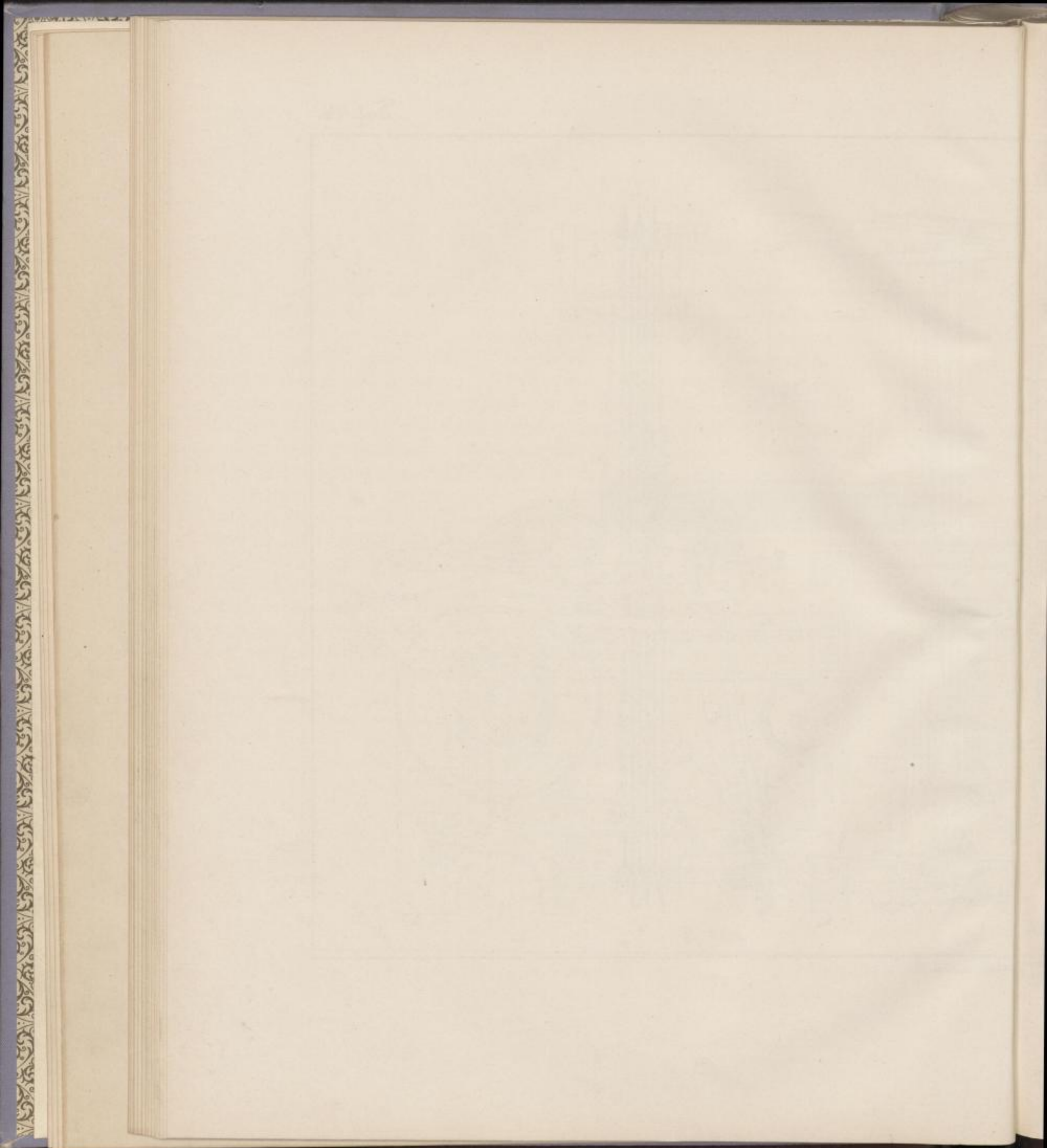
VERLAG





H. B. Lange, Hof-Druckmeister

W. K. Müller



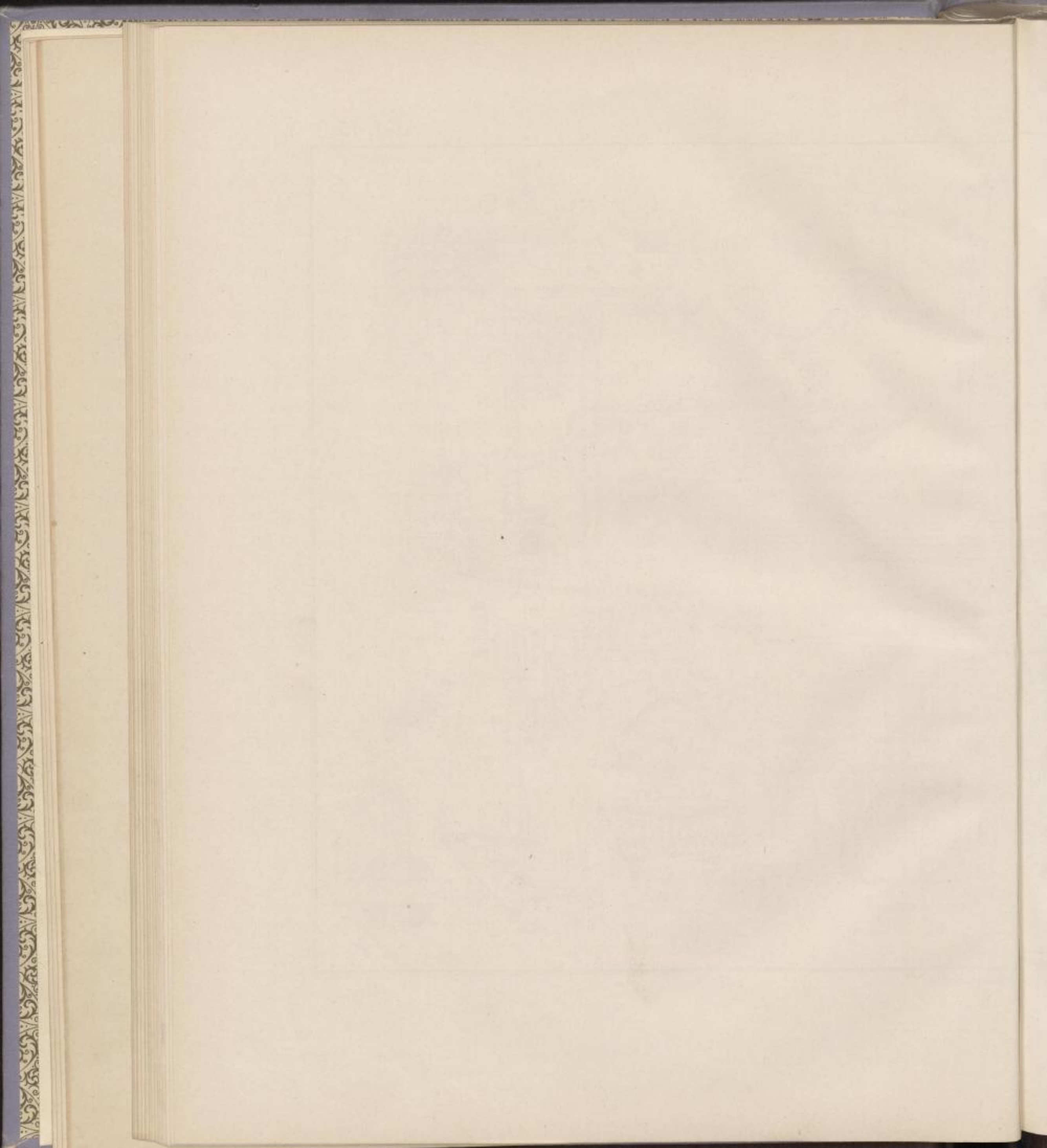


Fig. 1.

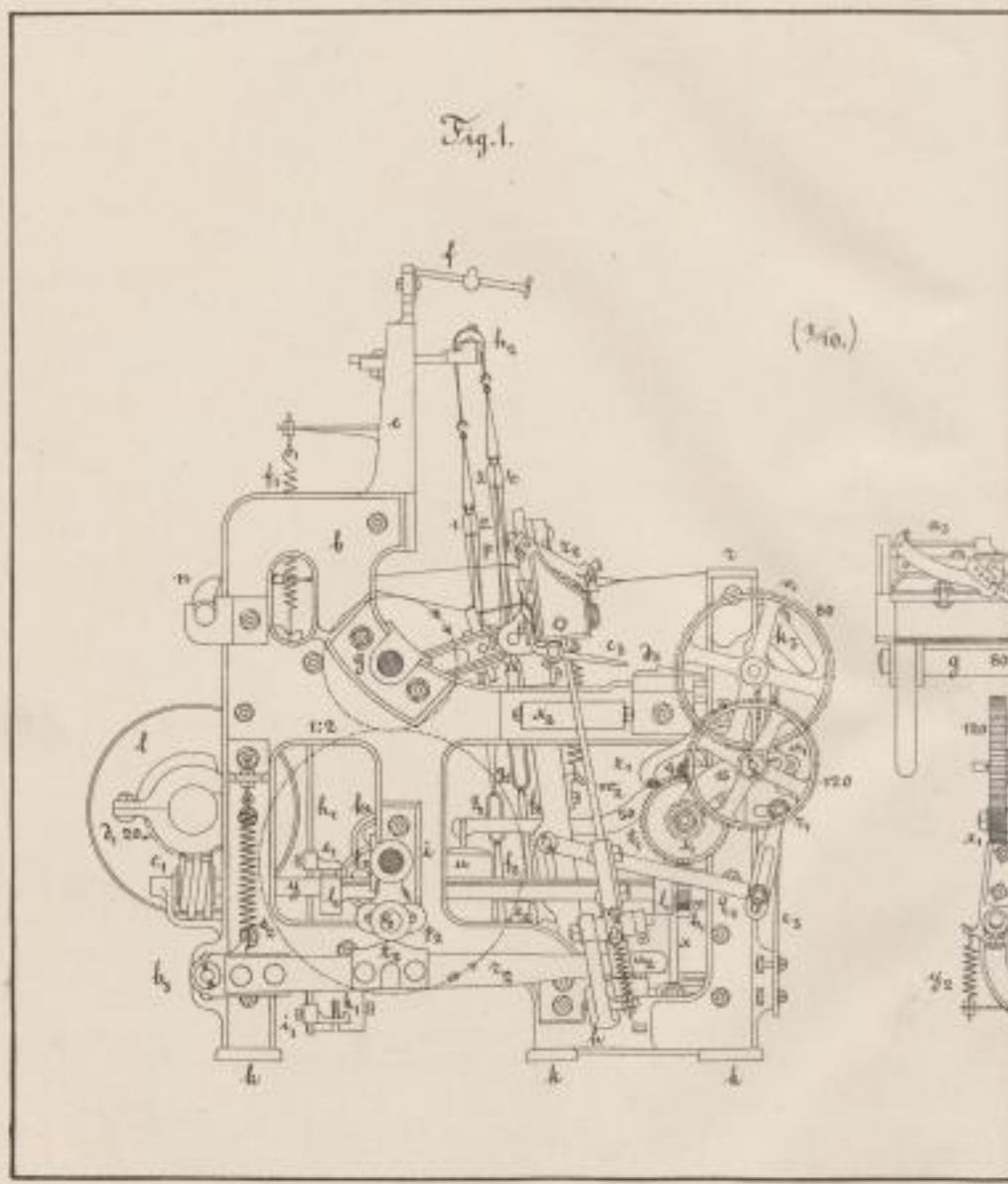
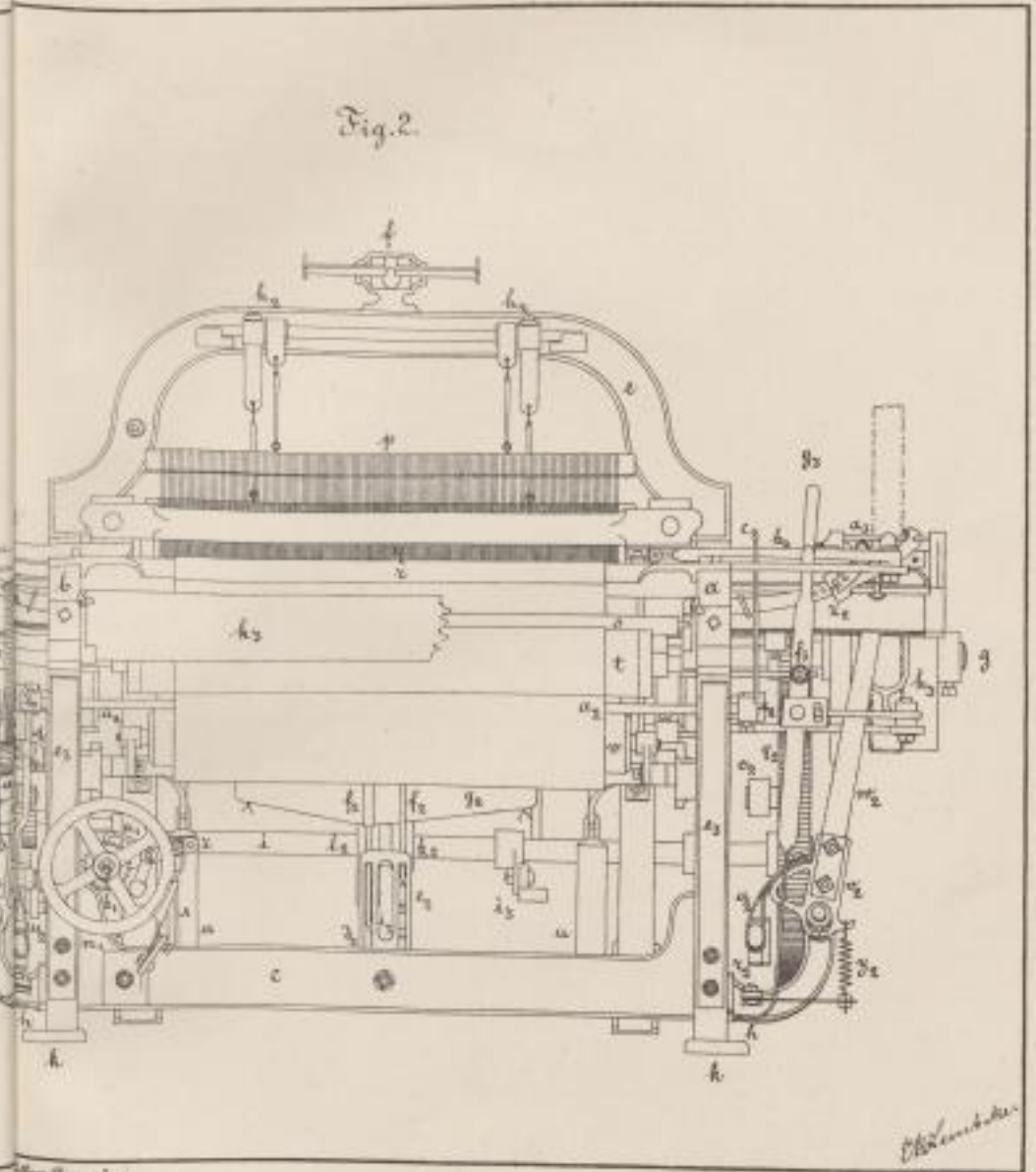
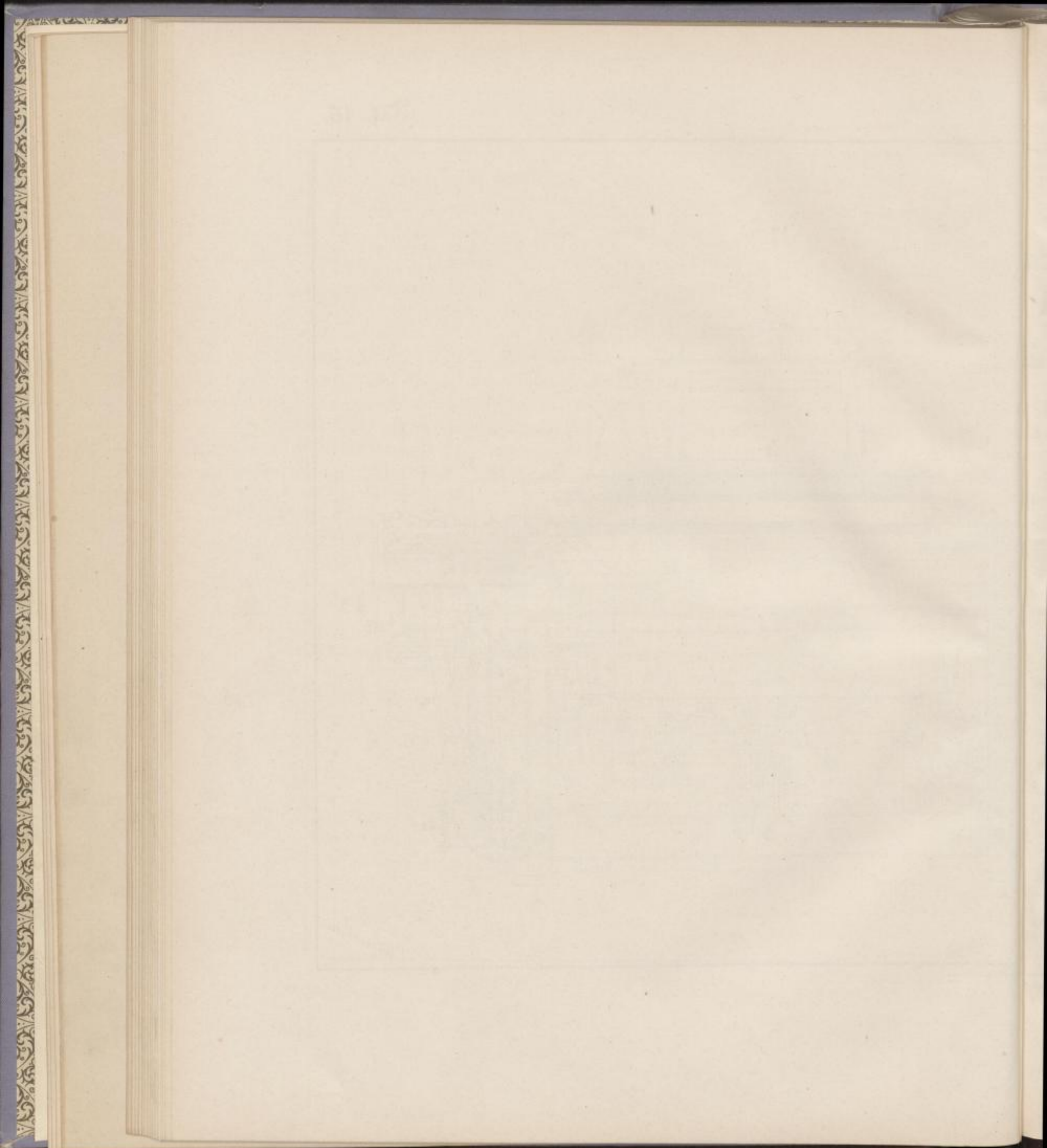


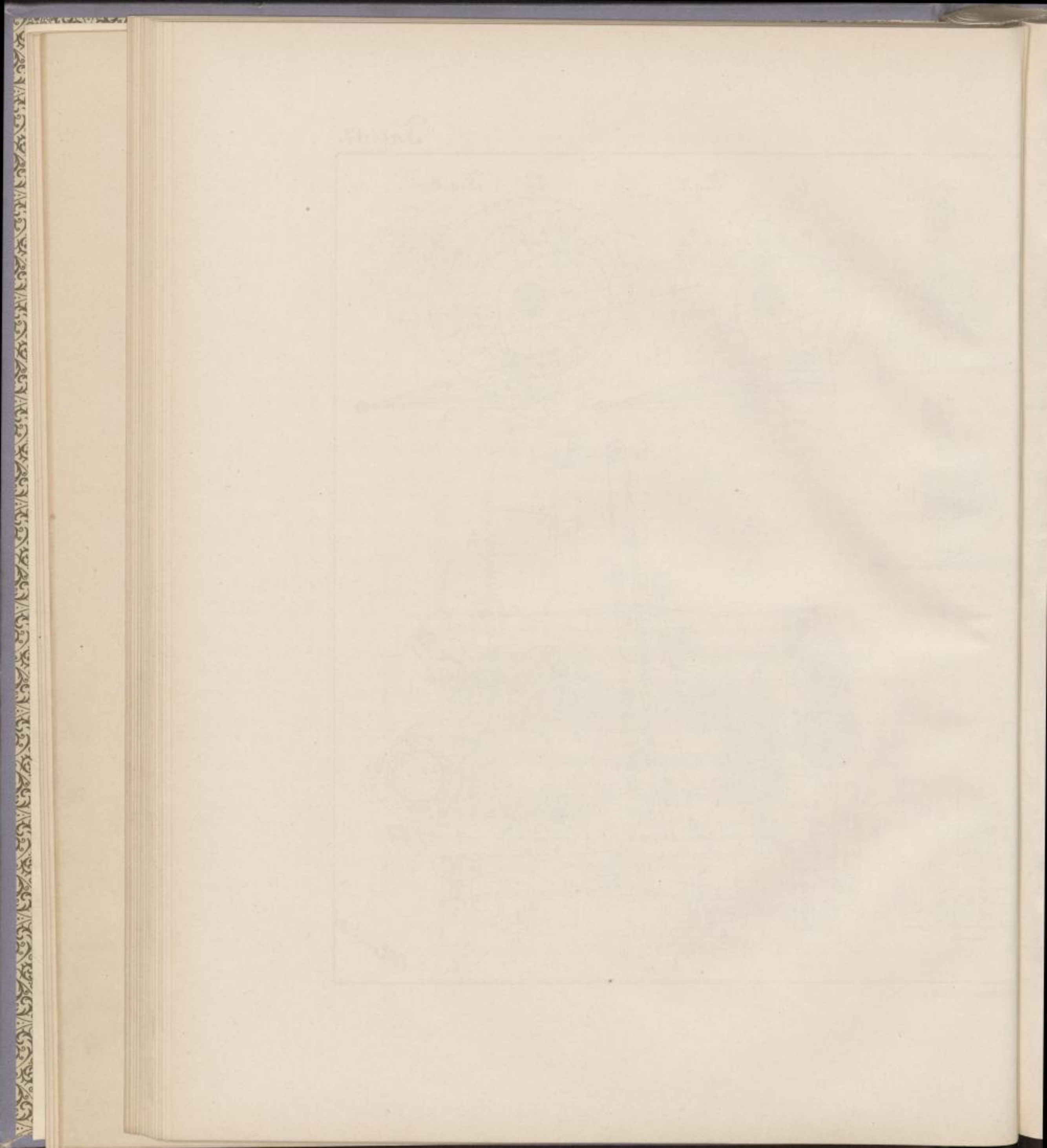
Fig. 2.

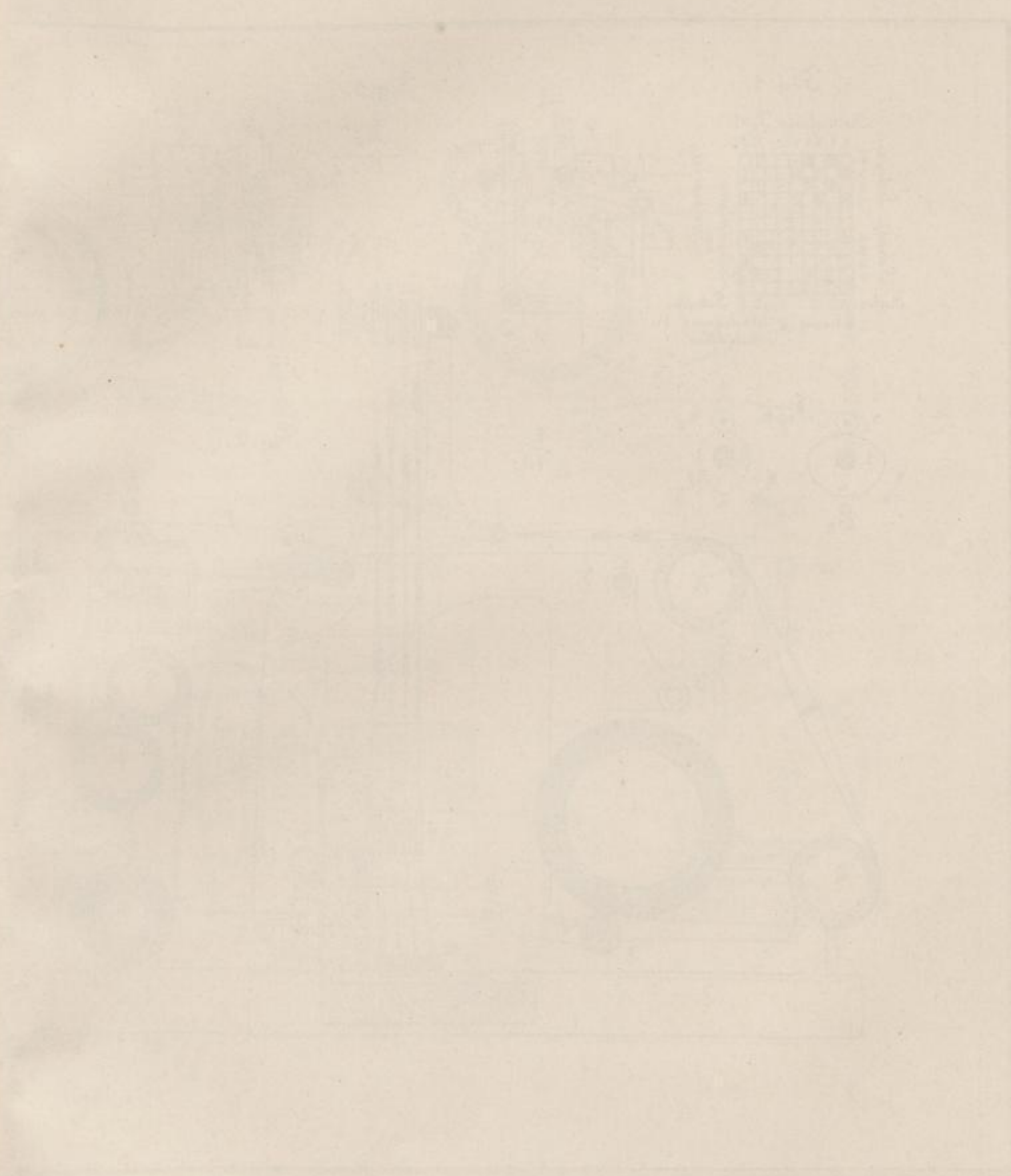


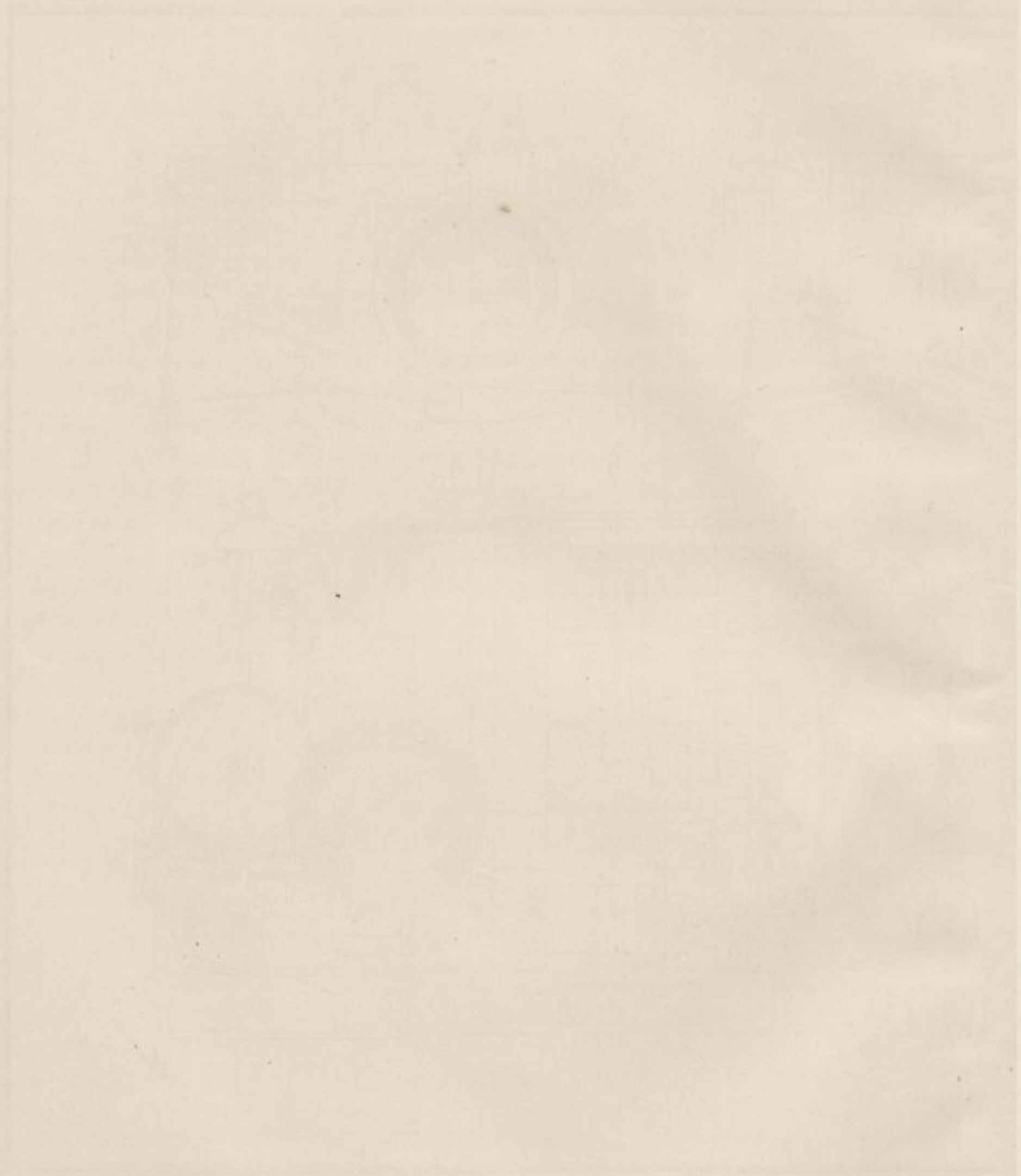
53. Leipzig Maschinenbau

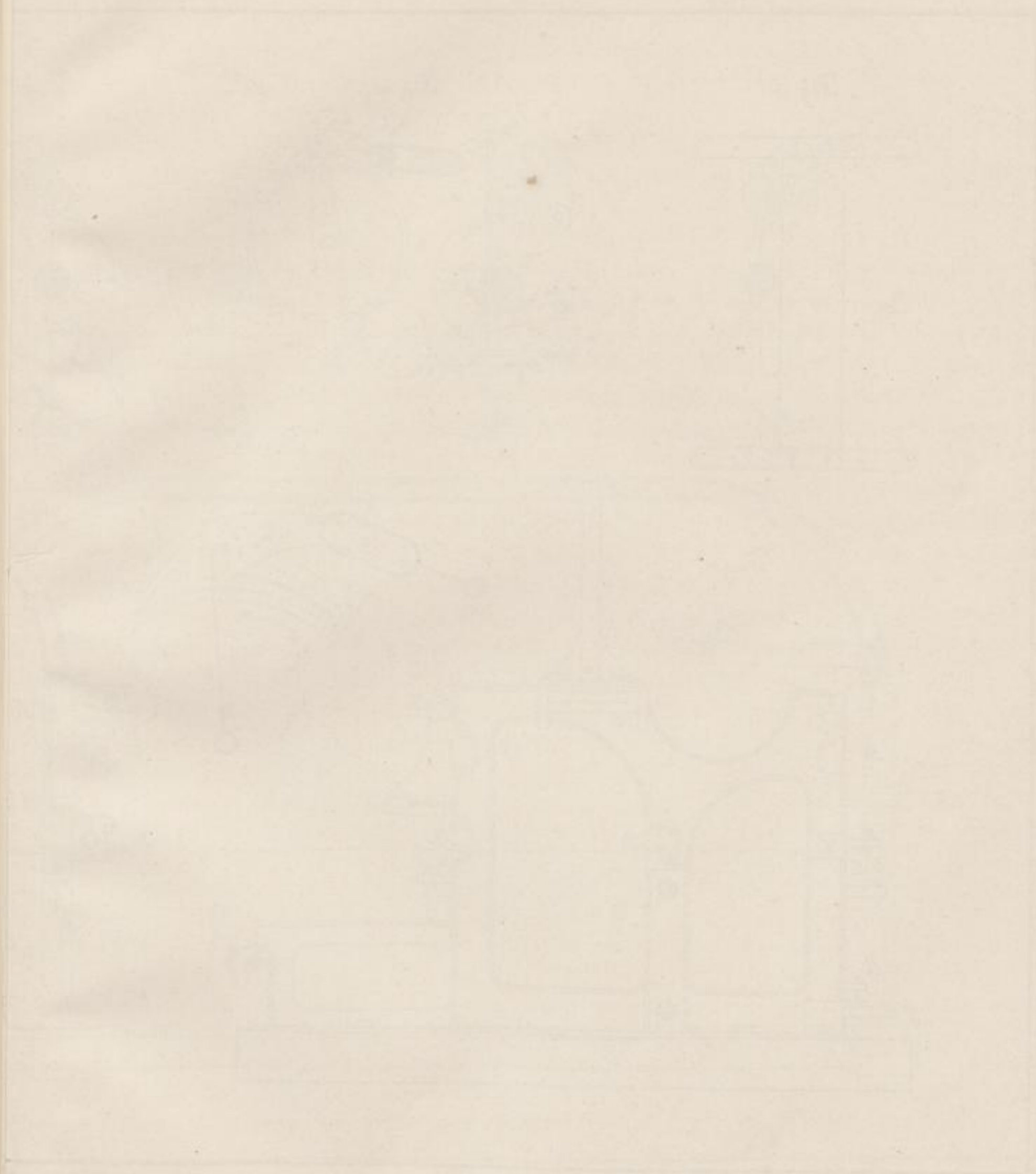
Ch. Schmidt

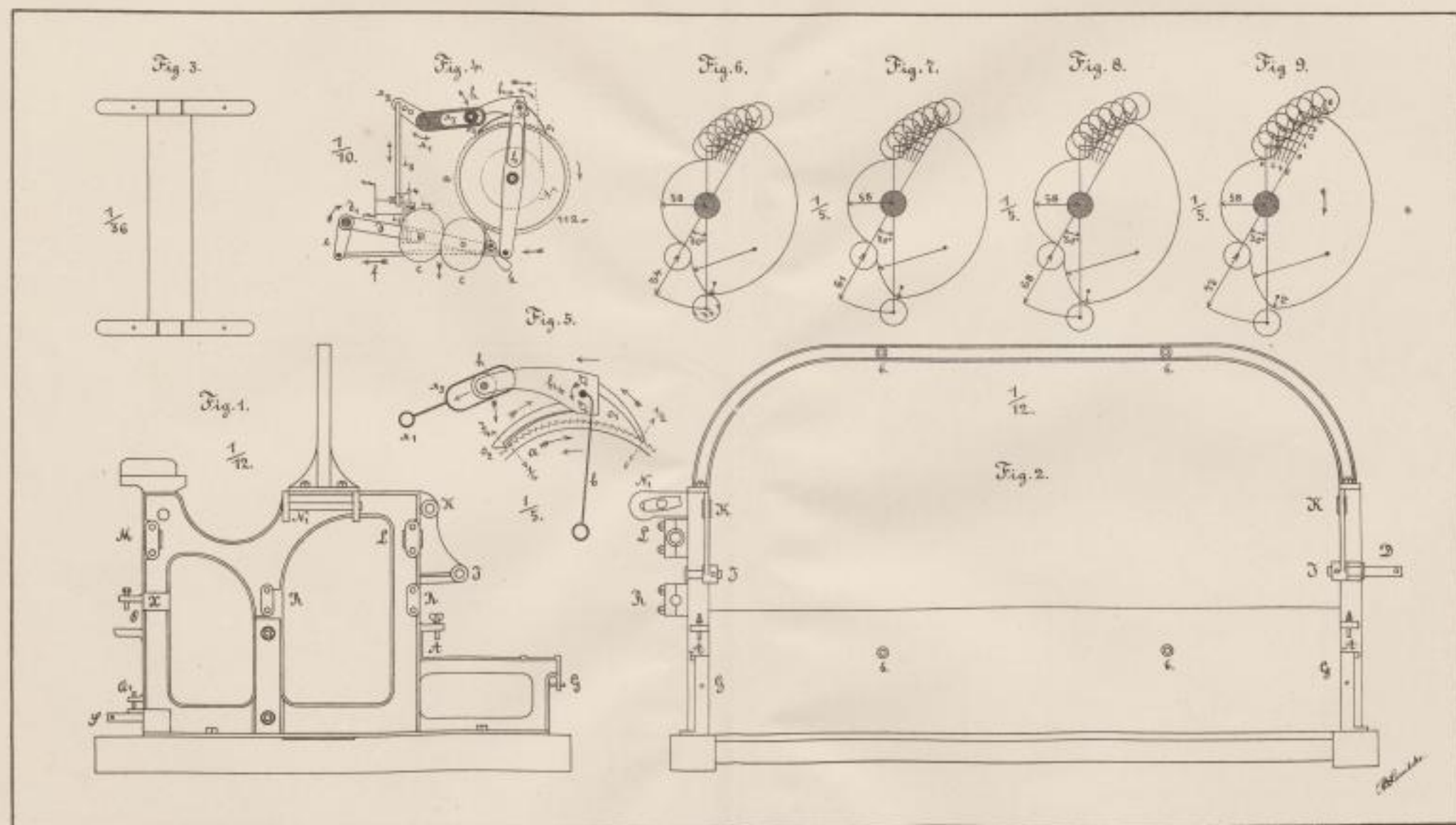




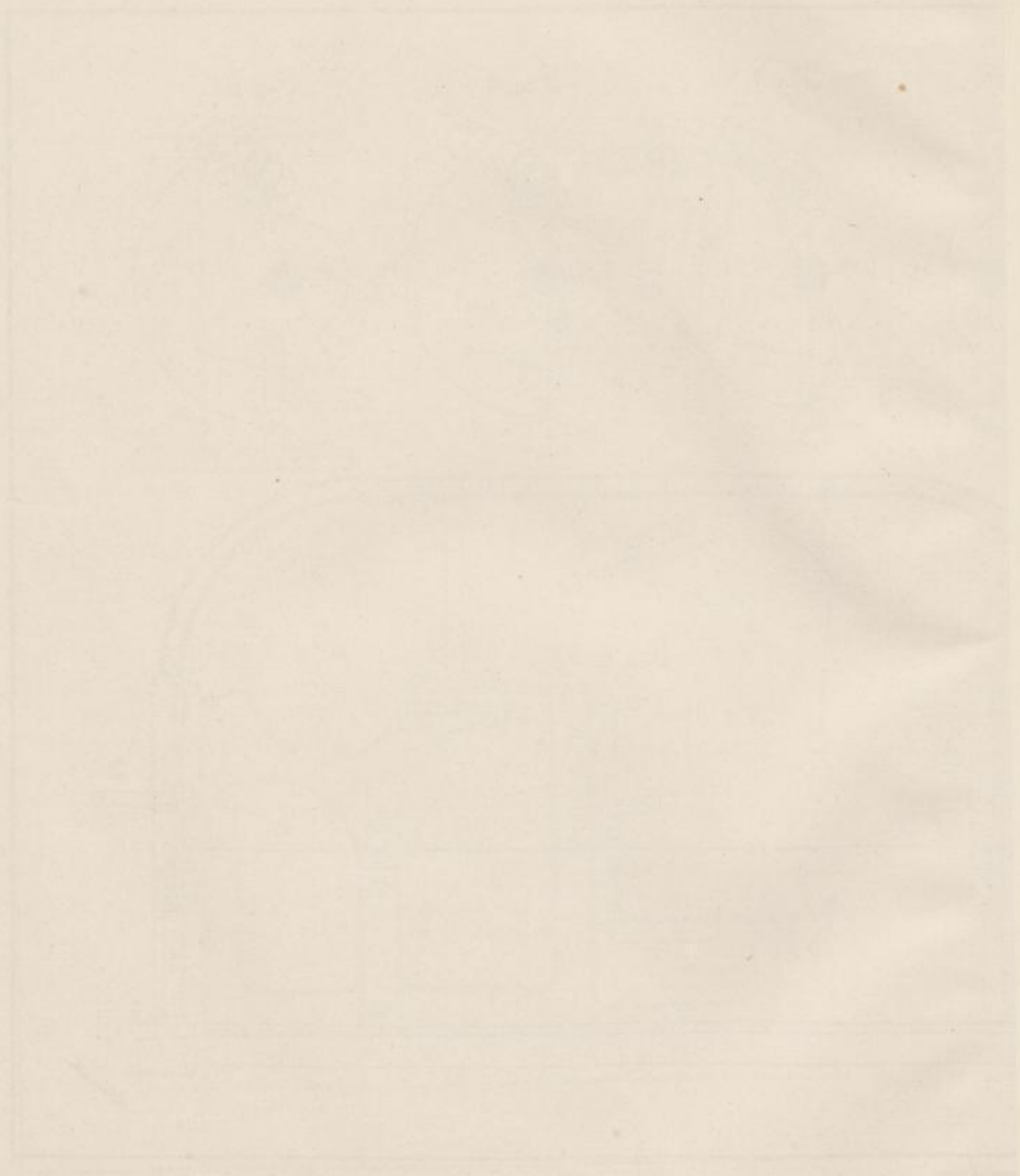




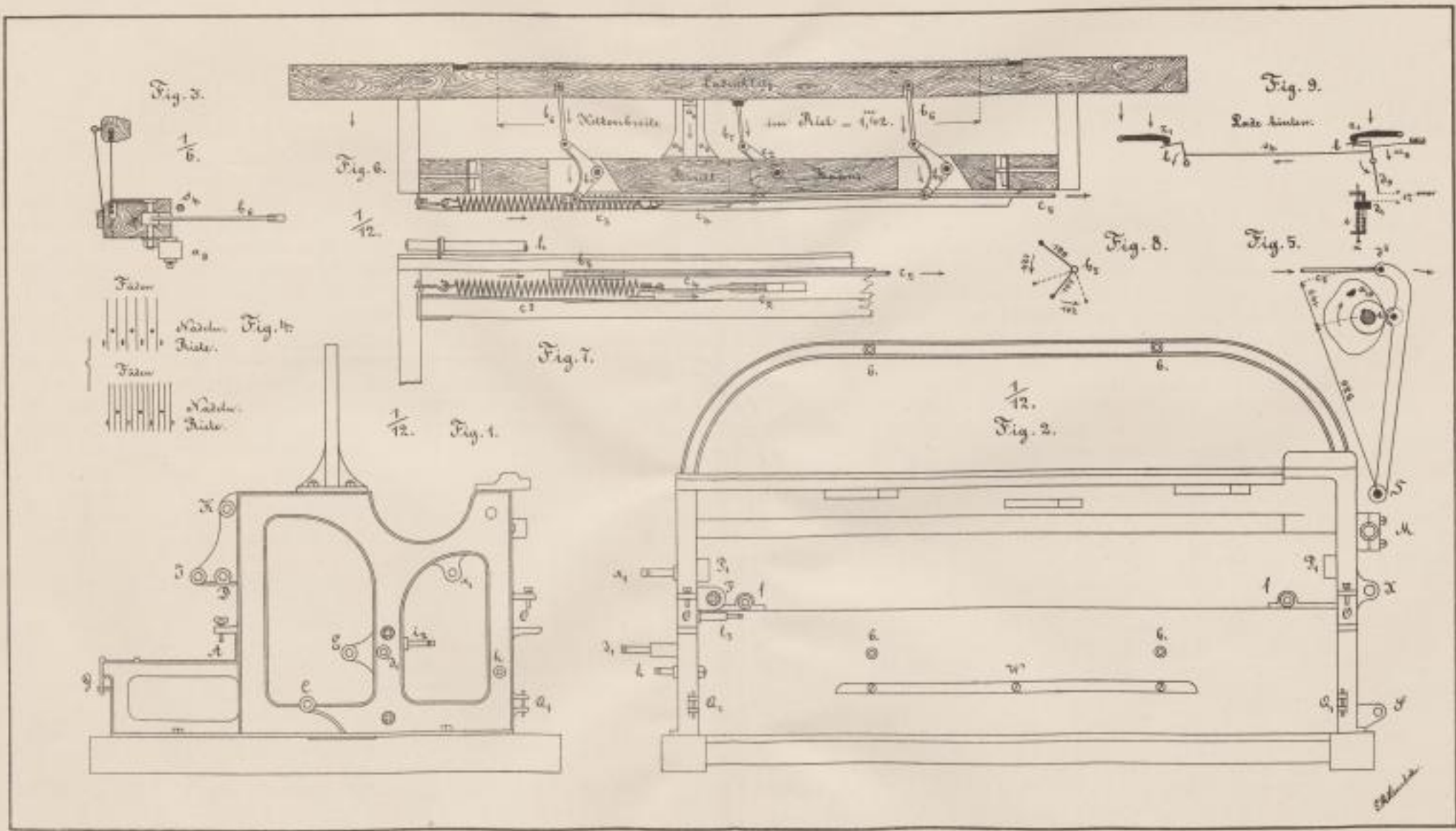




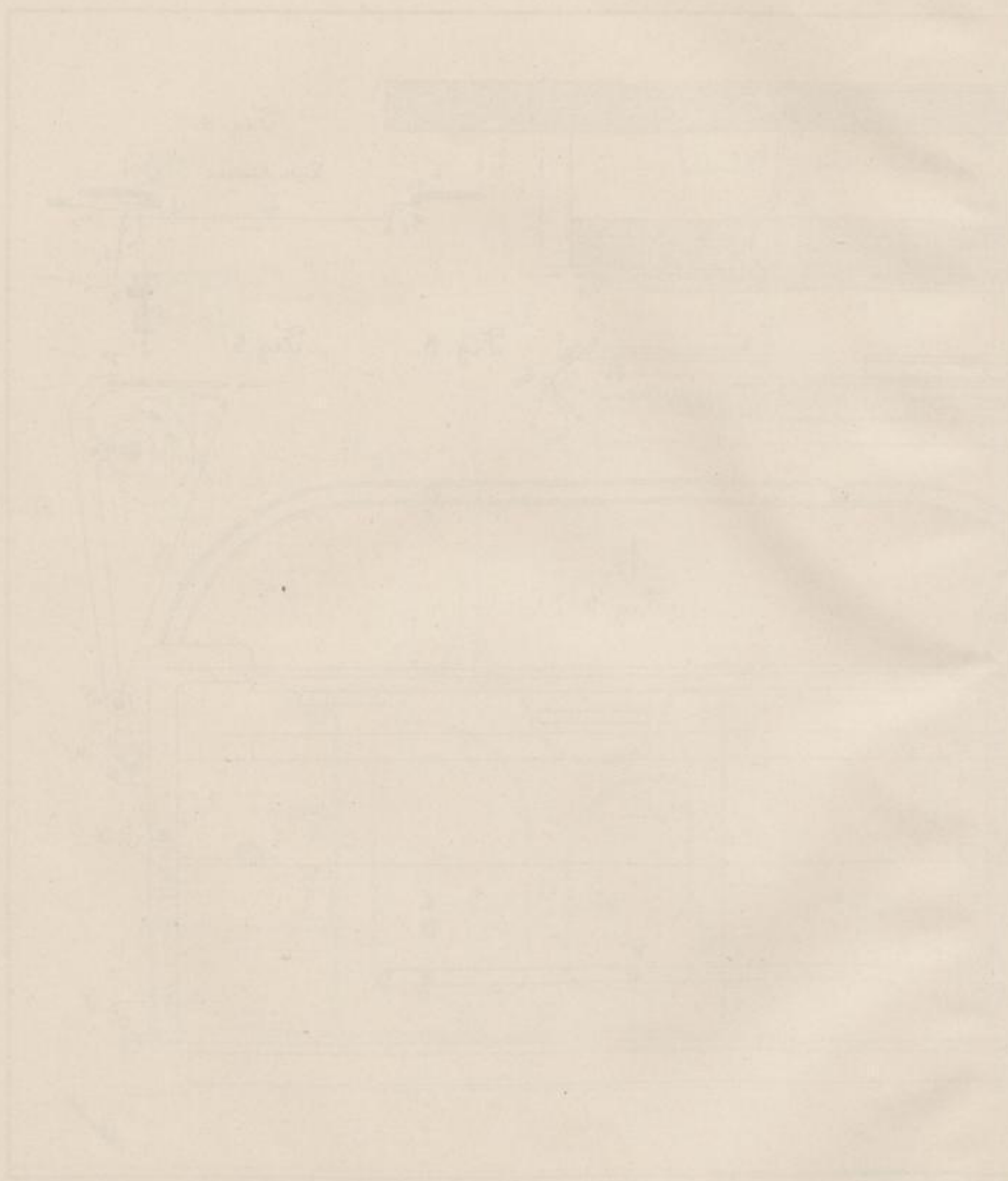
J.C. Lange'sche Anstalt.



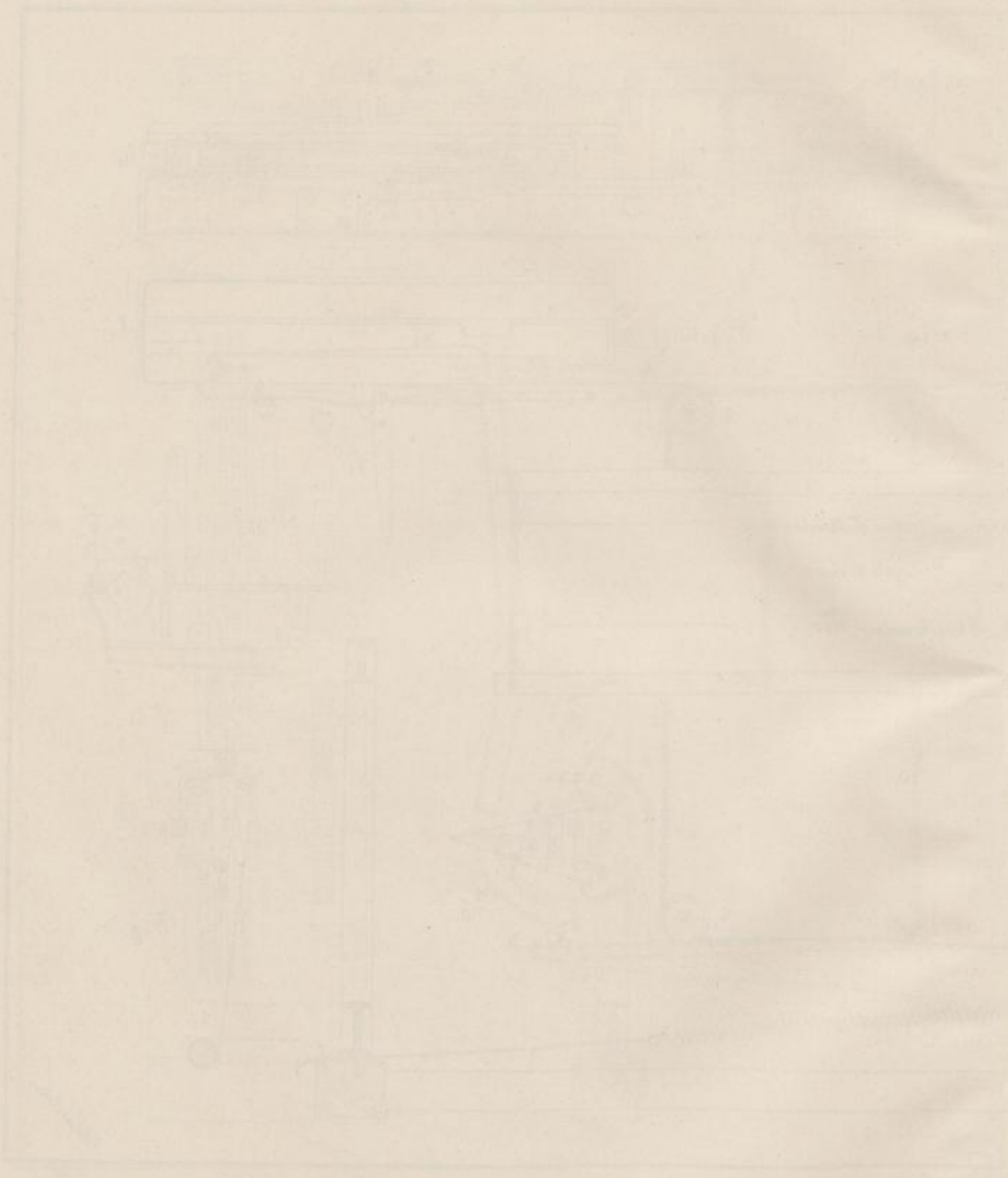


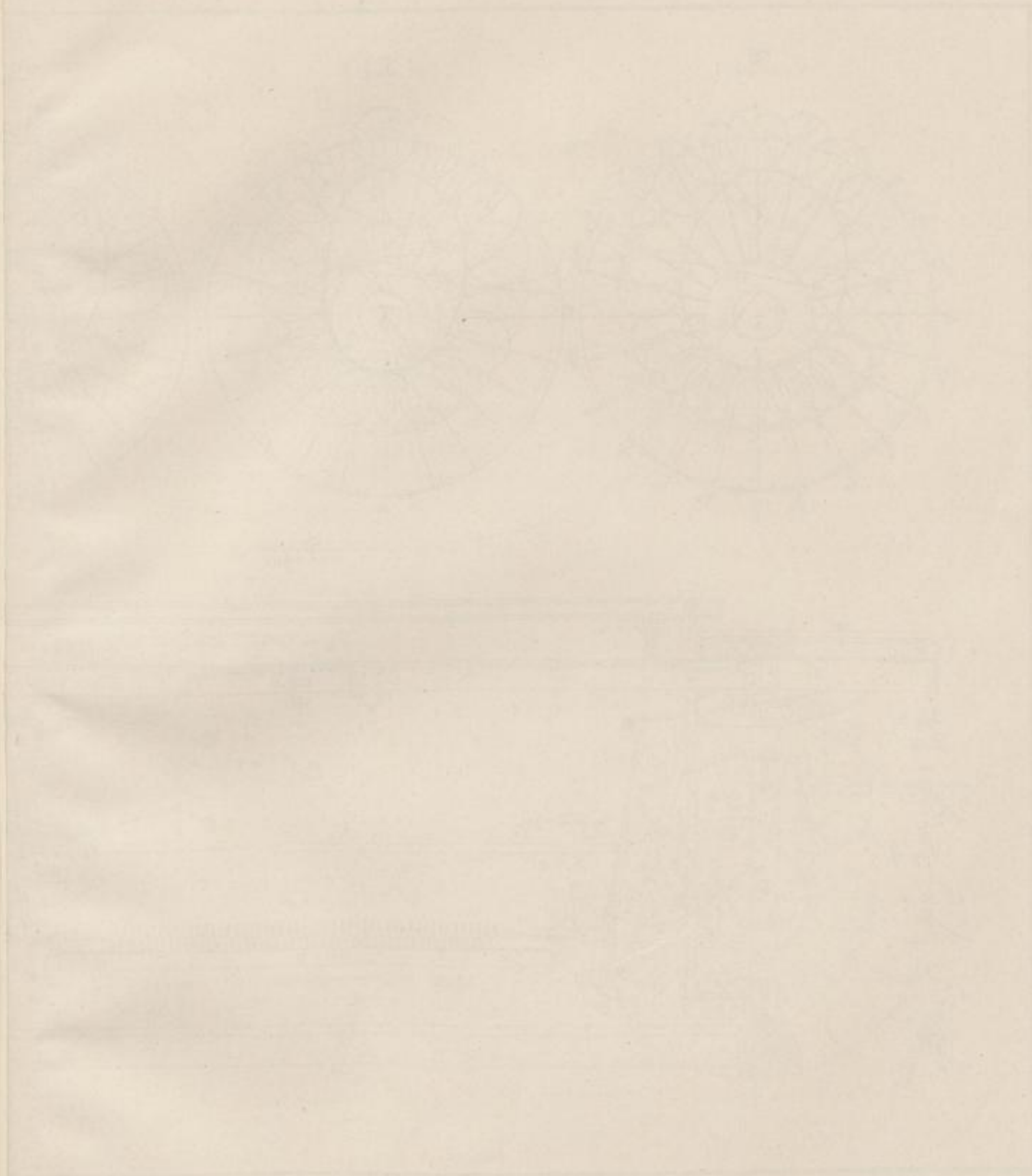


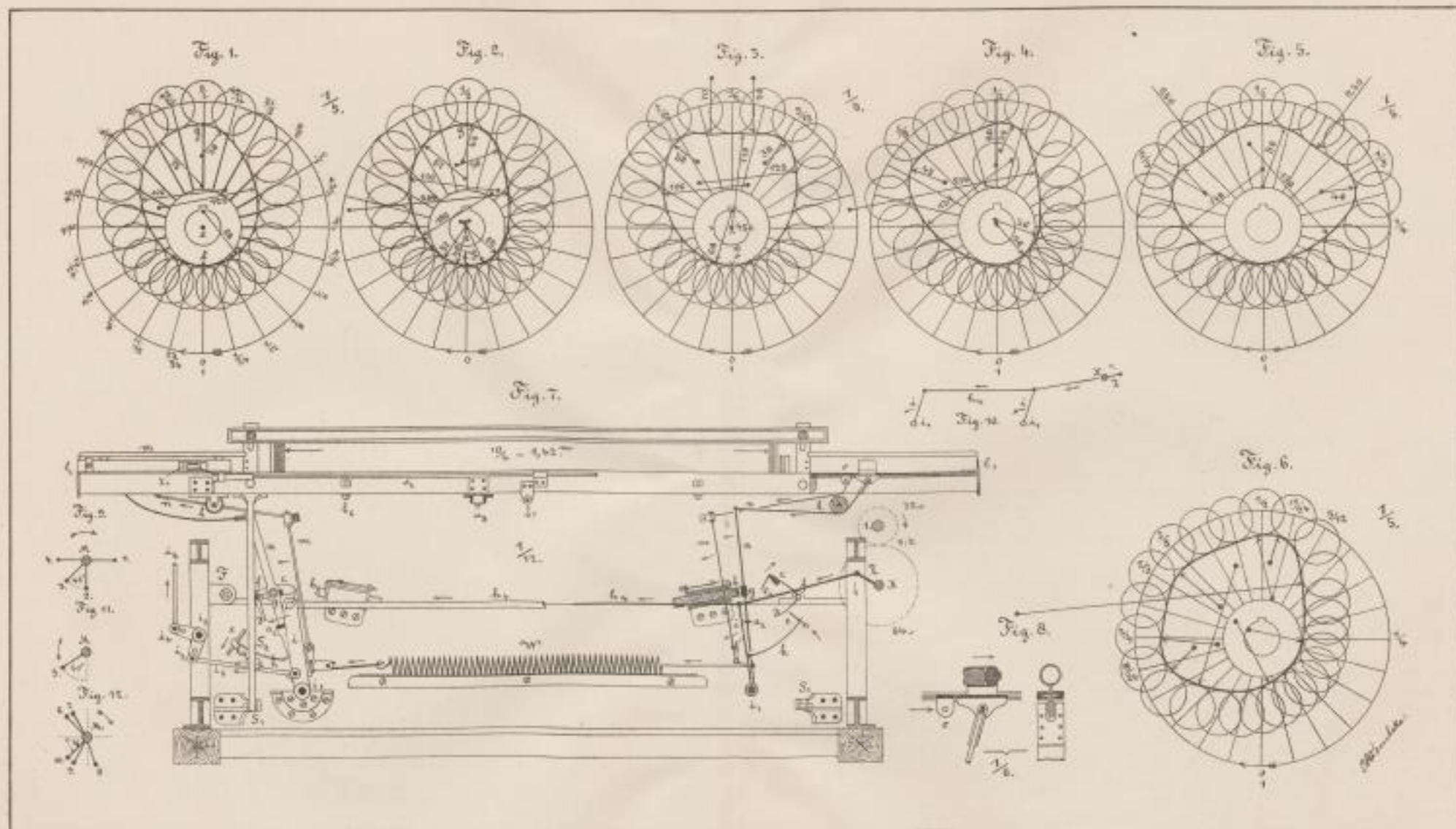
18. Aug. 1871. D. 10. 10. 10.



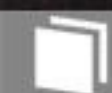


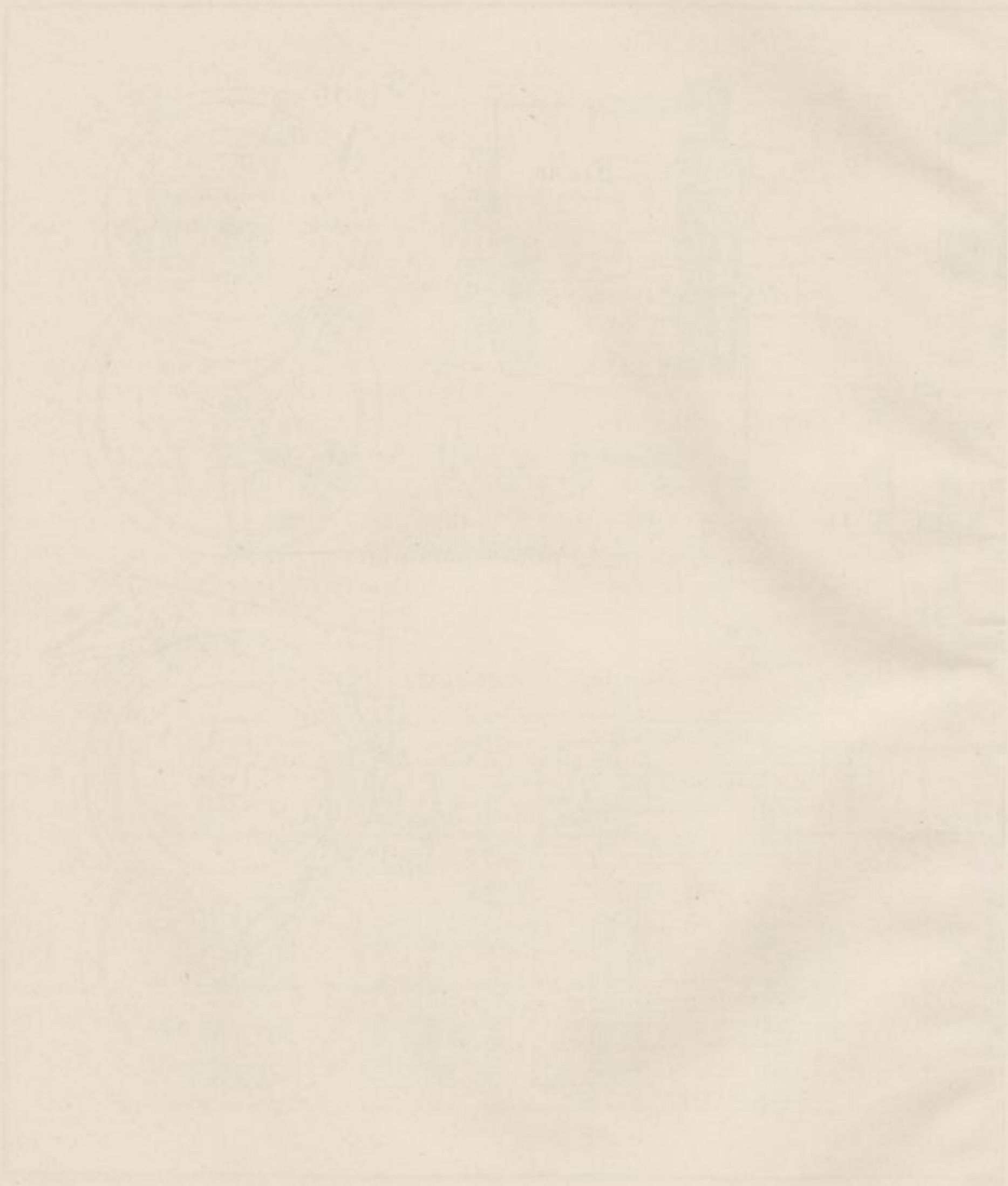


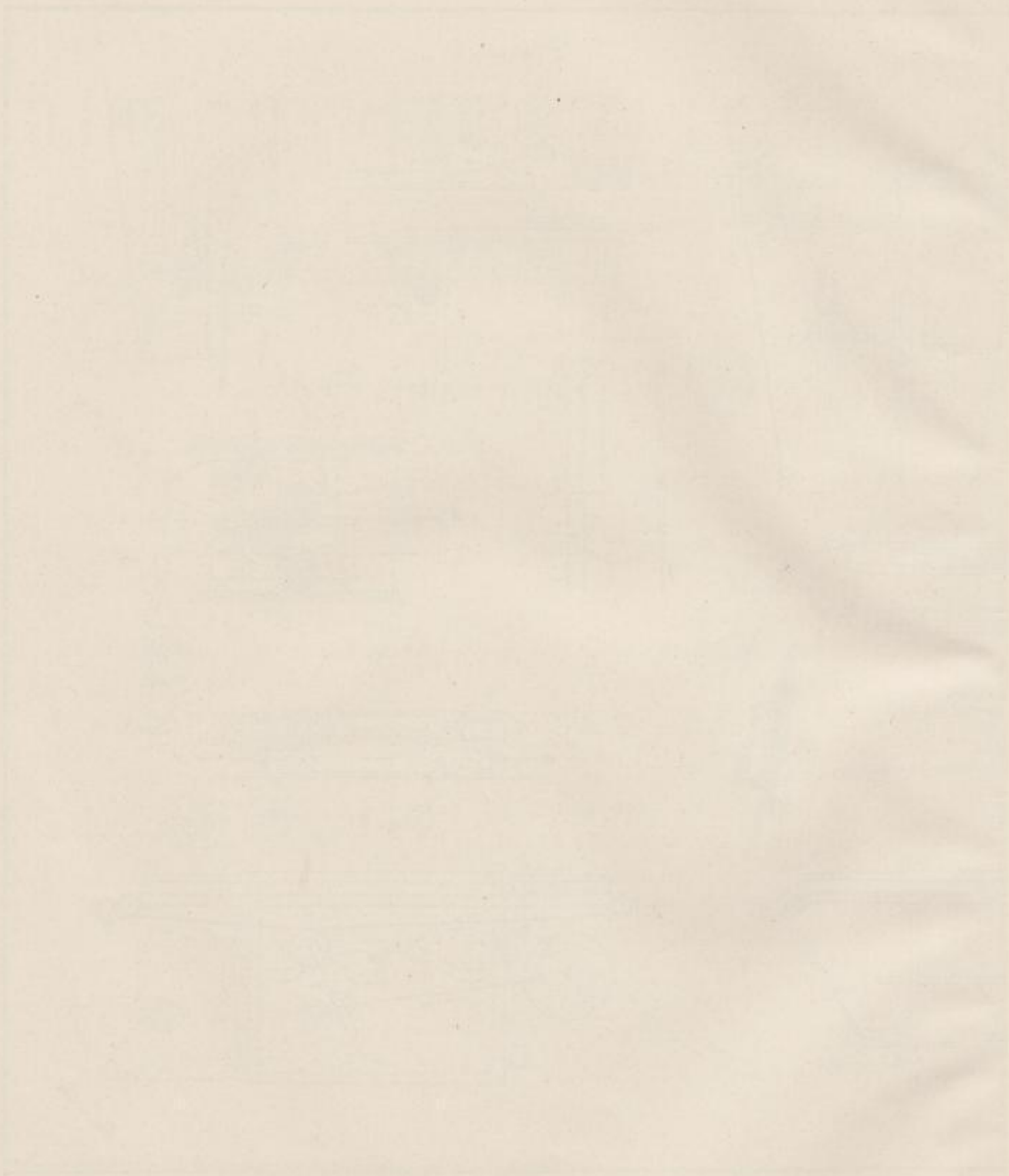




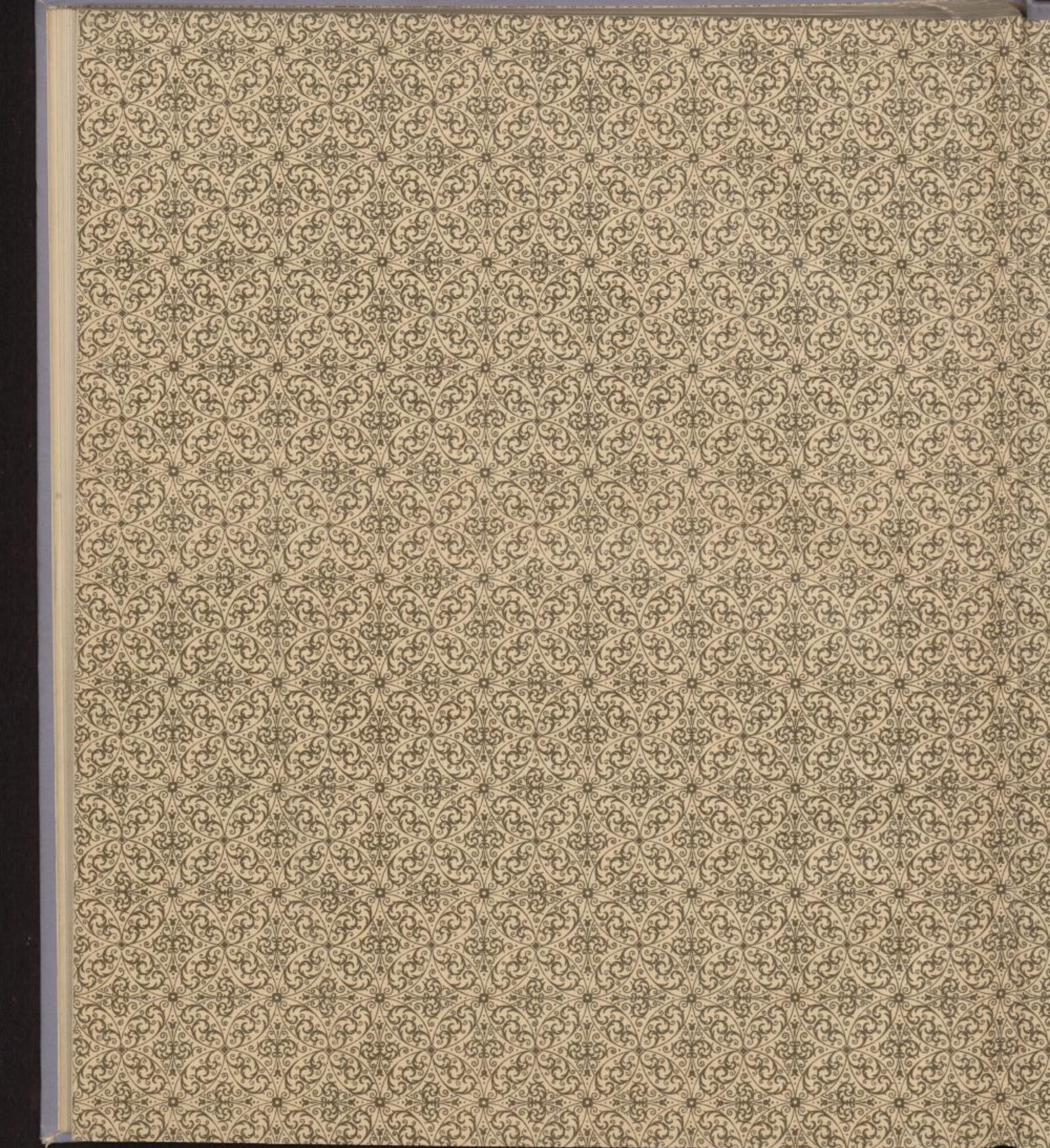
Druckers Vorrichtung











SLUB

Wir führen Wissen.

<http://digital.slub-dresden.de/id45688131X/44>



Westsächsische Hochschule Zwickau
Hochschulbibliothek



Hochschulbibliothek Zwickau 00277049



