

2976

LES

NOUVELLES COLLECTIONS

du Musée de l'Union Centrale des Arts Décoratifs Palais du Louvre, Pavillon de Marsan

- 1^{re} SÉRIE. - Bronzes, Pendules, Appliques, Objets de Métal
2^e SÉRIE. - Meubles
3^e SÉRIE. - Bois sculptés
4^e SÉRIE. - Tissus, Tapisseries, etc.
5^e SÉRIE. - Suite du Mobilier. - Bois sculptés, Intérieurs meublés
6^e SÉRIE. - Suite du Métal. - Bronzes, Appliques, Orfèvrerie, Terre cuite, Porcelaines
7^e SÉRIE. - Dentelles, Guipures, Broderies
8^e SÉRIE. - Suite du Mobilier. - Bois sculptés, Styles Gothique, Renaissance
Henri II, Louis XIII
9^e SÉRIE. - Les Peintures Décoratives de HUET (pour la Manufacture de Jouy)
9^e SÉRIE^{bis}. - Œuvres de HUET et son Ecole (pour la Manufacture de Jouy)
10^e SÉRIE. - Les Bijoux
11^e SÉRIE. - Fer forgé, Métal (Collection de LE SECQ DES TOURNELLES)
12^e SÉRIE. - Tissus, Broderies, Soieries
13^e SÉRIE. - Suite des Bois sculptés (Détails de Sièges)
14^e SÉRIE. - Céramique
15^e SÉRIE. - Le Métal (suite). - Bronzes, Appliques, Orfèvrerie
16^e SÉRIE. - Céramique, Dessins, Peintures
17^e SÉRIE. - Le Costume
18^e SÉRIE. - Meubles, Sièges, Bronzes, Dessins
-

PUBLIÉ PAR LA

Librairie d'Art Décoratif — ARMAND GUÉRINET, EDITEUR

140, Faubourg Saint-Martin, PARIS

LES

NOUVELLES COLLECTIONS

DE

l'Union Centrale des Arts Décoratifs

Au Palais du Louvre, Pavillon de Marsan

1^{re} Série. - Bronzes, Pendules, Appliques, Objets de Métal

2^e Série. - Meubles

3^e Série. - Bois sculptés

4^e Série. - Tissus, Tapisseries, etc.

5^e Série. - Suite du Mobilier. - Bois sculptés, Intérieurs meublés

6^e Série. - Suite du Métal. - Bronzes, Appliques, Orfèvrerie, Terre cuite, Porcelaines

7^e Série. - Dentelles, Guipures, Broderies

8^e Série. - Suite du Mobilier. - Bois sculptés, Styles Gothique, Renaissance
Henri II, Louis XIII

9^e Série. - J.-B. HUET. - Dessins pour la Manufacture de Jouy - 1745-1811

9^e Série *bis* - J.-B. HUET. - Dessins pour la Manufacture de Jouy 1745-1811

10^e Série. - Bijoux

11^e Série. - Fer forgé, Métal

12^e Série. - Broderies, Tissus, Soieries, dessins de Tissus (Collections de la Bibliothèque)

13^e Série. - Bois sculptés (*suite*)

14^e Série. - Céramique

PUBLIÉ PAR LA

Librairie d'Art Décoratif — ARMAND GUÉRINET, ÉDITEUR

140, Faubourg Saint-Martin, PARIS



2872

971 LH 78960 6932-1

NOUVELLES COLLECTIONS

L'Union Centrale des Arts Décoratifs

An L'Union Centrale des Arts Décoratifs

WESTSÄCHSISCHE HOCHSCHULE
ZWICKAU (FH)

Hochschulbibliothek
Zweigbibliothek Reichenbach
Klinkhardtstraße 30
08468 Reichenbach

LES NOUVELLES COLLECTIONS

DE LA BIBLIOTHÈQUE

DE

l'Union Centrale des Arts Décoratifs

AU PALAIS DU LOUVRE, PAVILLON DE MARSAN

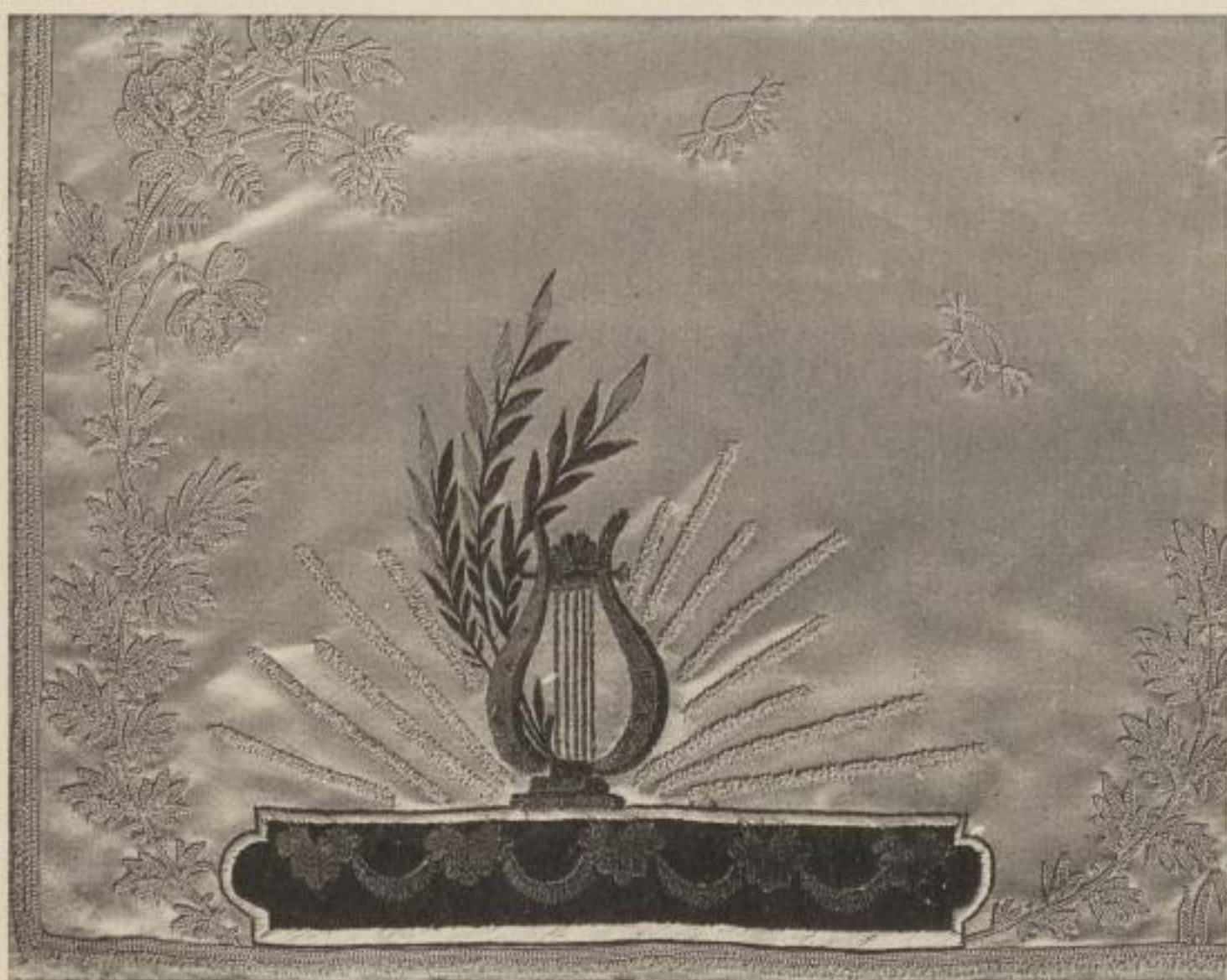
XII^e SÉRIE. - Broderies, Tissus, Soieries, Dessins de Tissus

TABLE DES PLANCHES

- 1 à 18. Broderies de Robes et d'Habits. - France, deuxième moitié du XVIII^e siècle.
- 10 à 185. Dessins originaux à la gouache pour Broderies, par Bony, Dumas, etc. - France, deuxième moitié du XVIII^e siècle et Premier Empire.
186. Lampas brodé au point de chaînette. - France, époque de Louis XV.
187. Broderie au passé. - Italie, XVIII^e siècle.
188. Soie brochée. - Epoque de Louis XV.
189. Soie brochée. - Epoque de Louis XIV.
190. Soie brochée. - Fin du XVII^e siècle.
191. Velours. - Epoque de Louis XIV.
192. 193. Soie brochée. - Epoque de Louis XV.
194. Lampas à fond bleu ciel. - France, fin du XVIII^e siècle.
195. Velours à motifs bleus sur fond crème. - Première moitié du XIX^e siècle.
196. Lampas à fond orange. - Première moitié du XVIII^e siècle.
197. Soie brochée - Milieu du XVII^e siècle.
198. 199. Velours. - Epoque de Louis XIV.
200. Velours. - Epoque de Louis XV.
201. Lampas à fond rouge. - Epoque de Louis XIV.
202. Velours. - Fin du XVI^e siècle.
203. Velours. - Commencement du XVII^e siècle.
204. 205. 206. Velours. - Epoque de Louis XIV.
207. Soie brochée. - Epoque de Louis XV.
208. Velours. - Fin du XVI^e siècle.
209. Velours. - Epoque de Louis XIV.
210. Velours. - Epoque de Louis XV.
211. 212. Soie brochée. - Milieu du XVII^e siècle.
- 213 à 217. Soie brochée. - France, époque de Louis XV.
218. Soie brochée. - Italie, XVIII^e siècle.
219. Brocart de Venise. - Deuxième moitié du XVII^e siècle.
220. Soie brochée. - Milieu du XVII^e siècle.
221. Soie brochée. - France, époque de Louis XV.
222. Soie brochée. - Milieu du XVII^e siècle.
223. Soie brochée. - Commencem. du XVIII^e siècle.
224. Soie brochée. - Milieu du XVII^e siècle.
225. Soie brochée. - Fin du XVII^e siècle.
226. Lampas. - Epoque de Louis XV.
227. Soie brochée. - Epoque de Louis XV.
228. Velours. - Deuxième moitié du XVIII^e siècle.
229. Soie brochée. - Epoque de Louis XIV.
230. Soie brochée et chenillée. - XVII^e siècle.
231. Soie brochée. - Fin de l'époque de Louis XV.
232. Soie brochée. - Epoque de Louis XIV.
233. Soie brochée. - Fin du XVII^e siècle.
234. Soie brochée à rayures. - Epoque de Louis XV.
235. Soie brochée. - Première moitié du XVII^e siècle.
236. 237. 238. Soie brochée. - Epoque de Louis XV.
239. Soie brochée. - Fin de l'époque de Louis XV.
240. Soie brochée. - Milieu du XVIII^e siècle.
241. Soie brochée. - Fin de l'époque de Louis XV.
242. Soie brochée. - Milieu du XVIII^e siècle.
243. Lampas. - Epoque de Louis XVI.
244. Soie brochée. - Milieu du XVIII^e siècle.
245. Lampas. - Epoque de Louis XVI.
246. Brocatelle. - XVIII^e siècle.
247. Lampas. - Epoque de Louis XVI.

- | | |
|--|---|
| <p>248. Soie brochée. - Milieu du XVIII^e siècle.</p> <p>249. 250. Lampas. - Epoque de Louis XVI.</p> <p>251. Soie brochée. - Milieu du XVIII^e siècle.</p> <p>252. Lampas. - Epoque de Louis XVI.</p> <p>253. Soie brochée et chenillée. - Milieu du XVIII^e siècle.</p> <p>254. Soie brochée à dessins de chinoiseries. - Milieu du XVIII^e siècle.</p> <p>255. Soie brochée. - Epoque de Louis XVI.</p> <p>256. Brocatelle. - Epoque de la Régence.</p> <p>257. Soie brochée. - Epoque de Louis XV.</p> <p>258. 259. Soie brochée. - Fin de l'époque de Louis XV.</p> <p>260. Soie brochée. - Fin du XVII^e siècle.</p> <p>261. Soie brochée. - Epoque de Louis XV.</p> <p>262. 263. Velours. - Epoque du Premier Empire.</p> <p>264. Velours. - Fin du XVII^e siècle.</p> <p>265. 266. Soie brochée. - Milieu du XVIII^e siècle.</p> <p>267. Velours. - Première moitié du XIX^e siècle.</p> <p>268. Lampas. - Milieu du XVIII^e siècle.</p> | <p>269. Soie brochée. - Milieu du XVIII^e siècle.</p> <p>270. Soie brochée. - Fin du XVII^e siècle.</p> <p>271. Soie brochée. - Milieu du XVIII^e siècle.</p> <p>272. Soie brochée. - Epoque de Louis XIV.</p> <p>273. Lampas. - Epoque de Louis XV.</p> <p>274. Soie brochée. - Epoque de Louis XIV.</p> <p>275. 276. Soie brochée. - Milieu du XVIII^e siècle.</p> <p>277. Velours. - Epoque de Louis XV.</p> <p>278. Velours. - Fin de l'époque de Louis XV.</p> <p>279. Soie brochée. - Epoque de Louis XIV.</p> <p>280. Velours. - Epoque de Louis XV.</p> <p>281. Velours. - Epoque de Louis XIV.</p> <p>282. Velours. - Première moitié du XVIII^e siècle.</p> <p>283. Lampas. - Epoque de Louis XVI.</p> <p>284. 285. Soie brochée. - Fin de l'époque de Louis XV.</p> <p>286. Soie brochée. - Epoque de Louis XIV.</p> <p>287. Soie brochée. - Epoque de Louis XV.</p> <p>288. Velours. - XVIII^e siècle.</p> <p>289. Velours. - Epoque du Premier Empire.</p> |
|--|---|





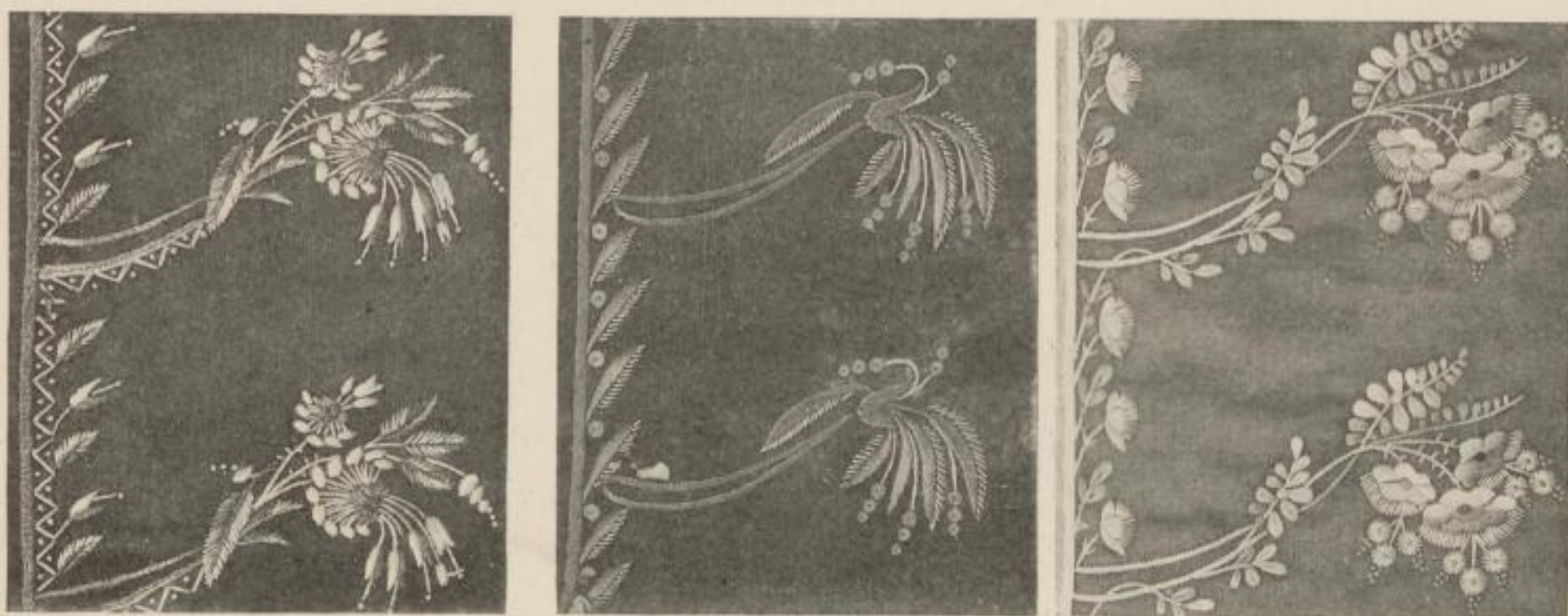
HÉLIOTYPÉ E. LE DELEY, PARIS

ARMAND GUÉRINET, ÉDITEUR, 140, FAUBOURG SAINT-MARTIN, PARIS



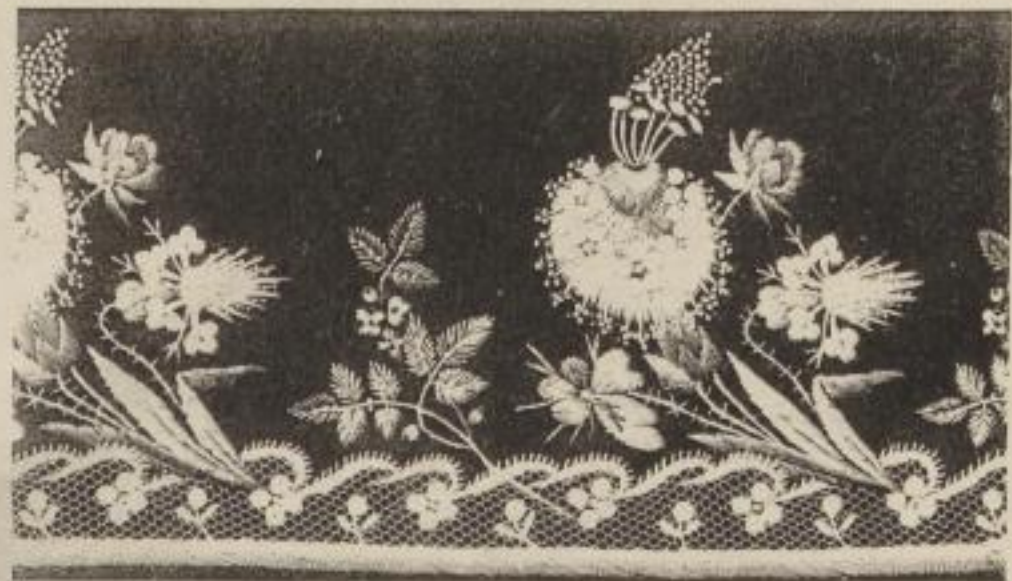
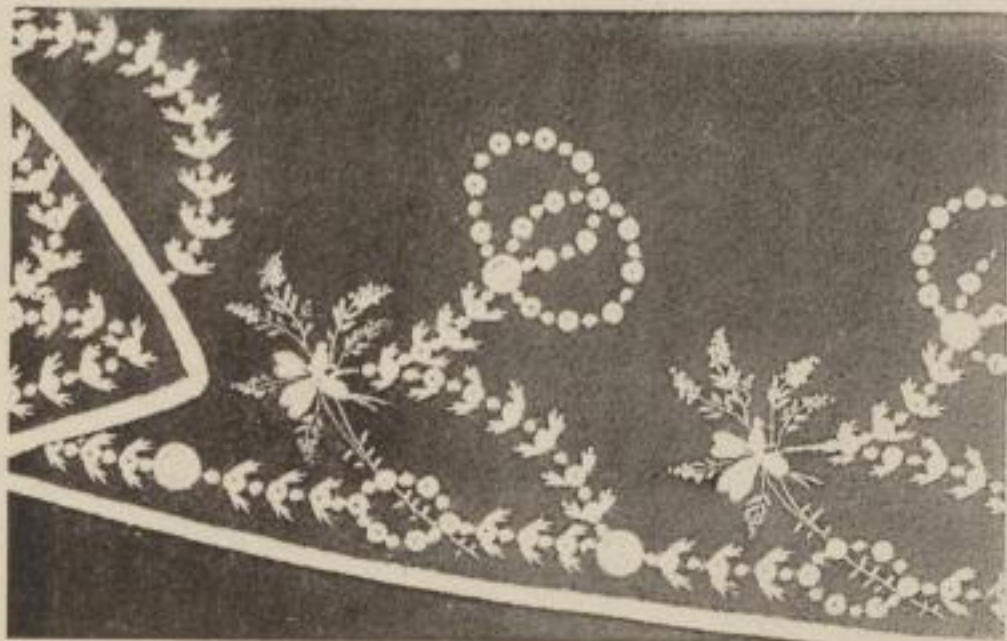
HÉLÉNYE K. LE DELLY, PARIS

ARMAND GUTHRIE, ARTISTE, 110, FAUBOURG SAINT-MARTIN, PARIS



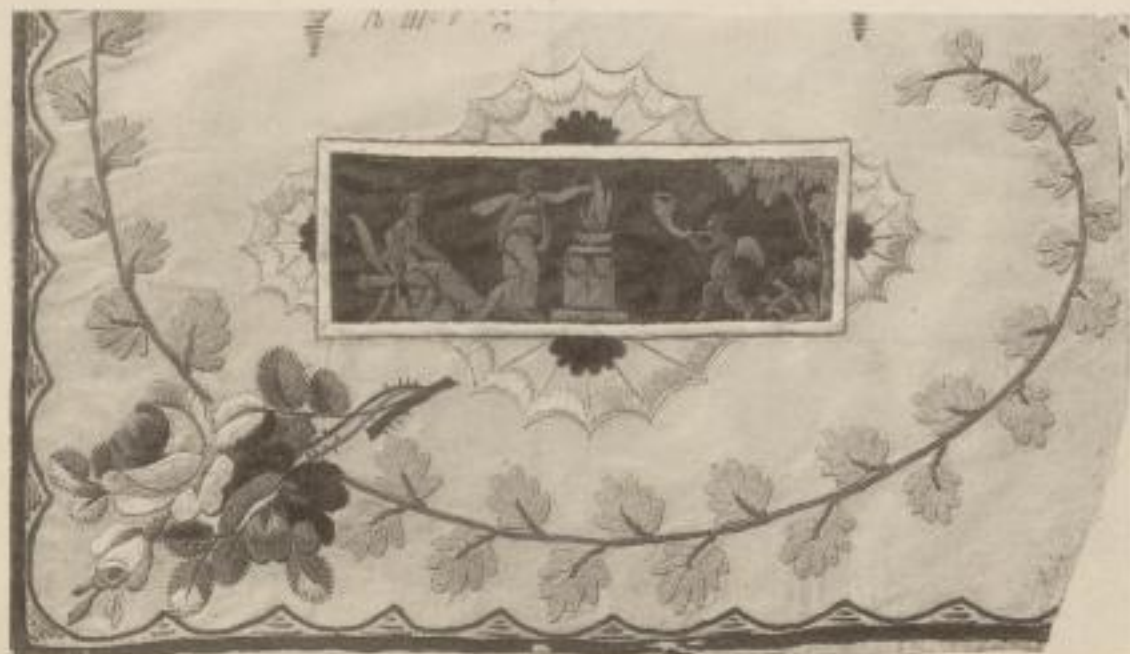
HÉLIOTYPE E. LE BELY, PARIS

ARMAND GUÉRINET, ÉDITEUR, 145, FAUBOURG SAINT-MARTIN, PARIS



HÉLIOTYPIC E. LE DELEY, PARIS

ARMAND GUÉRINET, ÉDITEUR, 140, FAUBOURG SAINT-MARTIN, PARIS



HÉLIOTYPE G. LE DILLY, PARIS

AMAND BOUQUET, ÉTOFFES, 110, FAUBOURG SAINT-MARTIN, PARIS



SLUB

Wir führen Wissen.

<http://digital.slub-dresden.de/id445868368/16>



Westfälische Hochschule Zwickau
Hochschulbibliothek



HÉLIOTYPÉ E. LE DELEY, PARIS

ARMAND GUÉRINET, ÉDITEUR, 140, FAUBOURG SAINT-MARTIN, PARIS



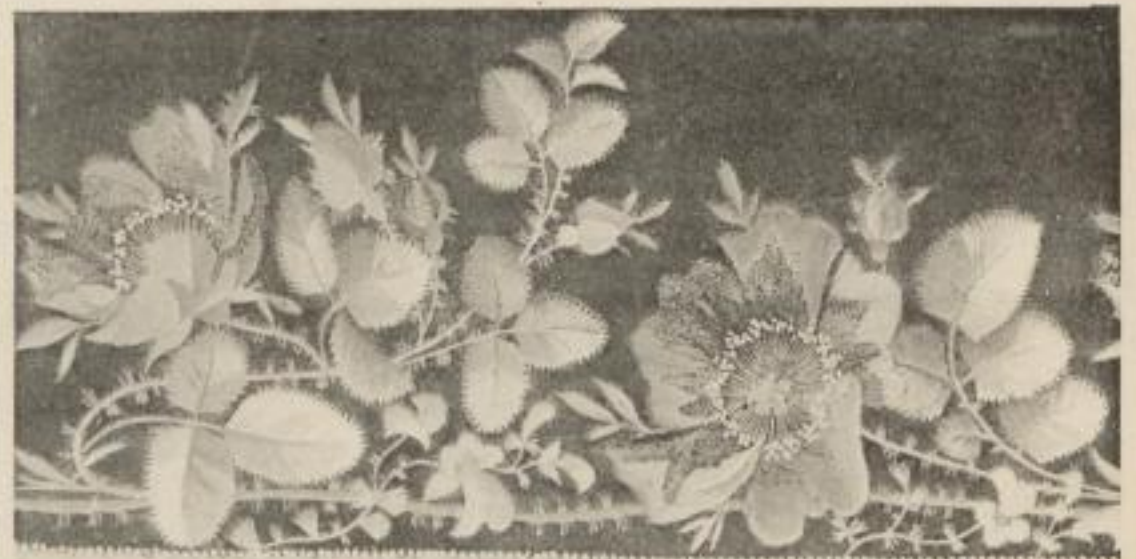
HÉLIDYPIE E. LE DELEY, PARIS

ARMAND QUÉRINET, ÉDITEUR, 140, FAUBOURG SAINT-MARTIN, PARIS



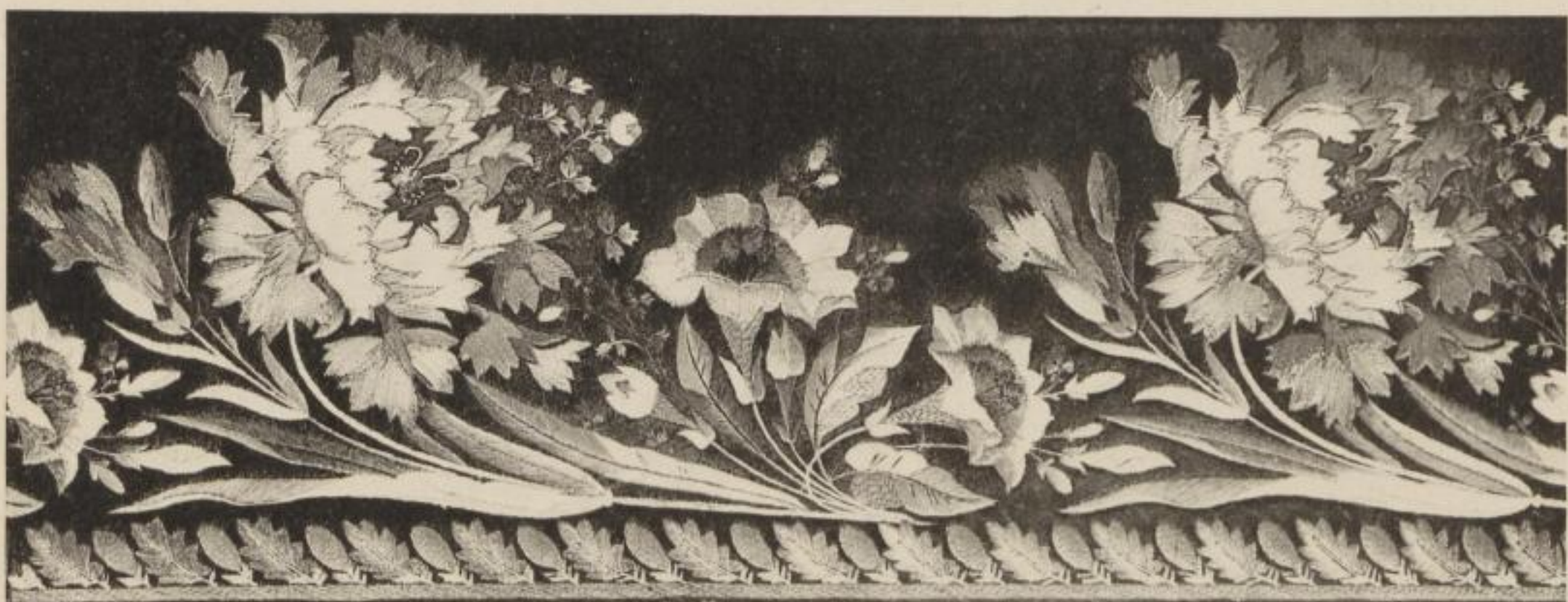
HÉLIOTYPE E. LE DELEY, PARIS

ARMAND QUÉRINET, ÉDITEUR, 140, FAUBOURG SAINT-MARTIN, PARIS



MÉLIOPOLÉ S. 12. 1897. 1898.

MÉLIOPOLÉ S. 12. 1897. 1898.



HÉLIOTYPE E. LE DELEY, PARIS

ARMAND GUÉRINET, ÉDITEUR, 140, FAUBOURG SAINT-MARTIN, PARIS



HELVETIQUE S. LE SOLEX, PARIS



ARMAND CLÉMENT, CRÉTEIL, 140, ÉLIMÉDIE SAINT-ROBERT, PARIS



SLUB

Wir führen Wissen.

<http://digital.slub-dresden.de/id445868368/28>



Westfälische Hochschule Zwickau
Hochschulbibliothek



HÉLÉNYE G. DE SEEX, PARIS



ARMAND GUÉRIOT, ÉDITEUR, 140, FAUBOURG SAINT-MARTIN, PARIS

UNIVERSITÄT ZWICKAU



MÉTROTYPE S. LE BELER, PARIS



ARMAND CLÉRIHET, ÉDITEUR, 140, FAUBOURG SAINT-MARTIN, PARIS

UNIVERSITÄT ZWICKAU



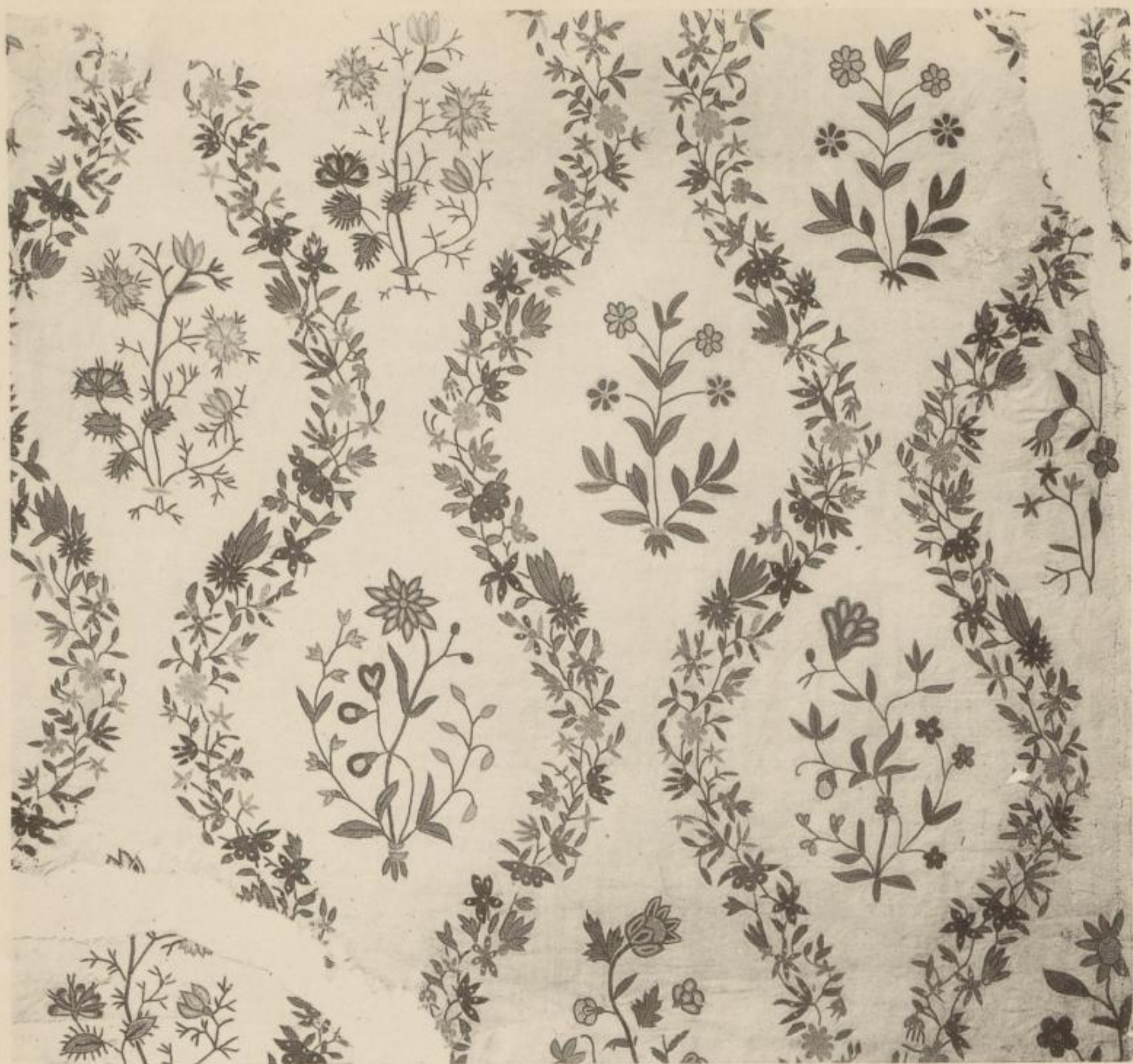
SLUB

Wir führen Wissen.

<http://digital.slub-dresden.de/id445868368/32>



Westfälische Hochschule Zwickau
Hochschulbibliothek



HELIOTYPE E. LE DELEY, PARIS

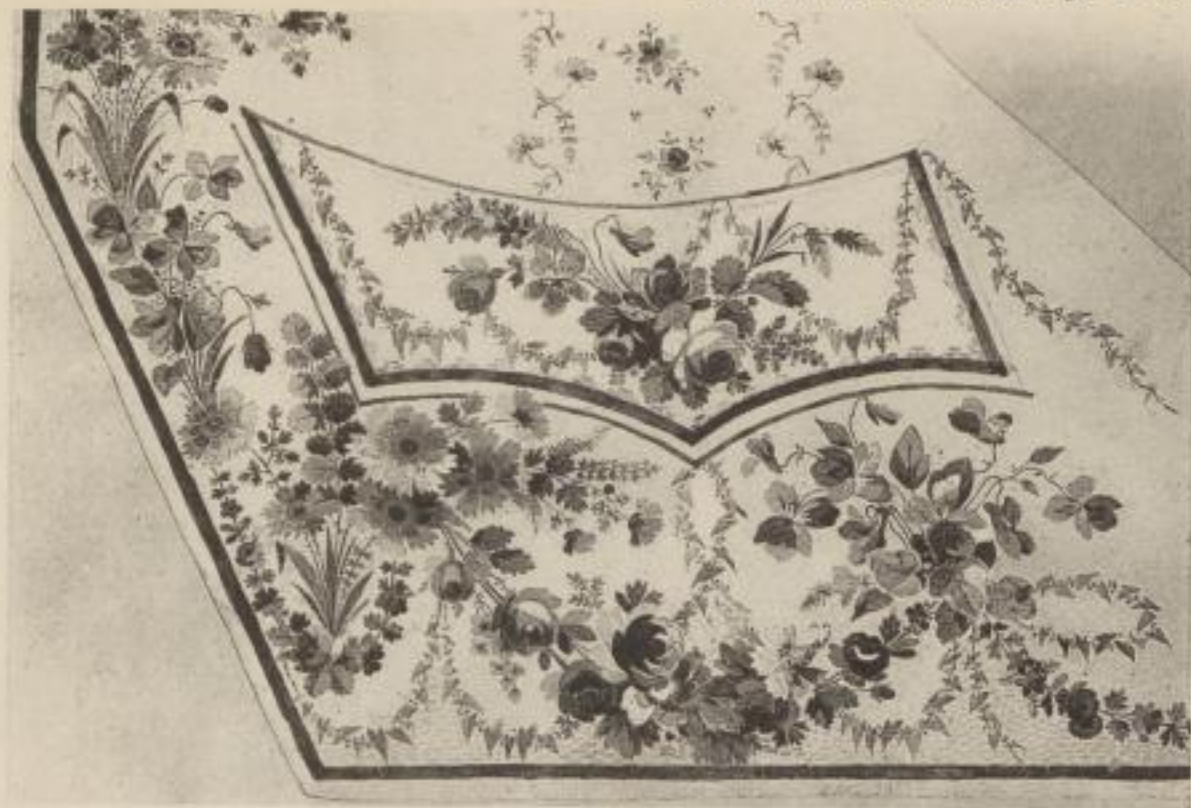
ARMAND QUÉRINET, ÉDITEUR, 140, FAUBOURG SAINT-MARTIN, PARIS



DESIGNER: A. G. ...

ANNA HUBERT, EDITEUR, 100, RUE DE LA HARPE, PARIS, 1888





HÉLIOTYPE G. LE BESEX, PARIS

SHIMANO GUERRET, Éditeur, 140, FRODOUR SAINT-WAUCH, PARIS

Faint, illegible text at the top of the page, possibly bleed-through from the reverse side.



SLUB

Wir führen Wissen.

<http://digital.slub-dresden.de/id445868368/38>



Westfälische Hochschule Zwickau
Hochschulbibliothek



HÉLÈNE E. LE GUY, PARIS

ARMAND CLÉRIER, ÉDITEUR, 143, FAUBOURG SAINT-MARTIN, PARIS



SLUB

Wir führen Wissen.

<http://digital.slub-dresden.de/id445868368/40>



Westfälische Hochschule Zwickau
Hochschulbibliothek



HÉLISYPPE E. LE DELEY, PARIS

ARMAND GUÉRINET, ÉDITEUR, 140, FAUBOURG SAINT-MARTIN, PARIS



Bibliothèque C. Le Délay, Paris

Armand Guillaumin, éditeur, 140, Faubourg Saint-Martin, Paris



SLUB

Wir führen Wissen.

<http://digital.slub-dresden.de/id445868368/44>

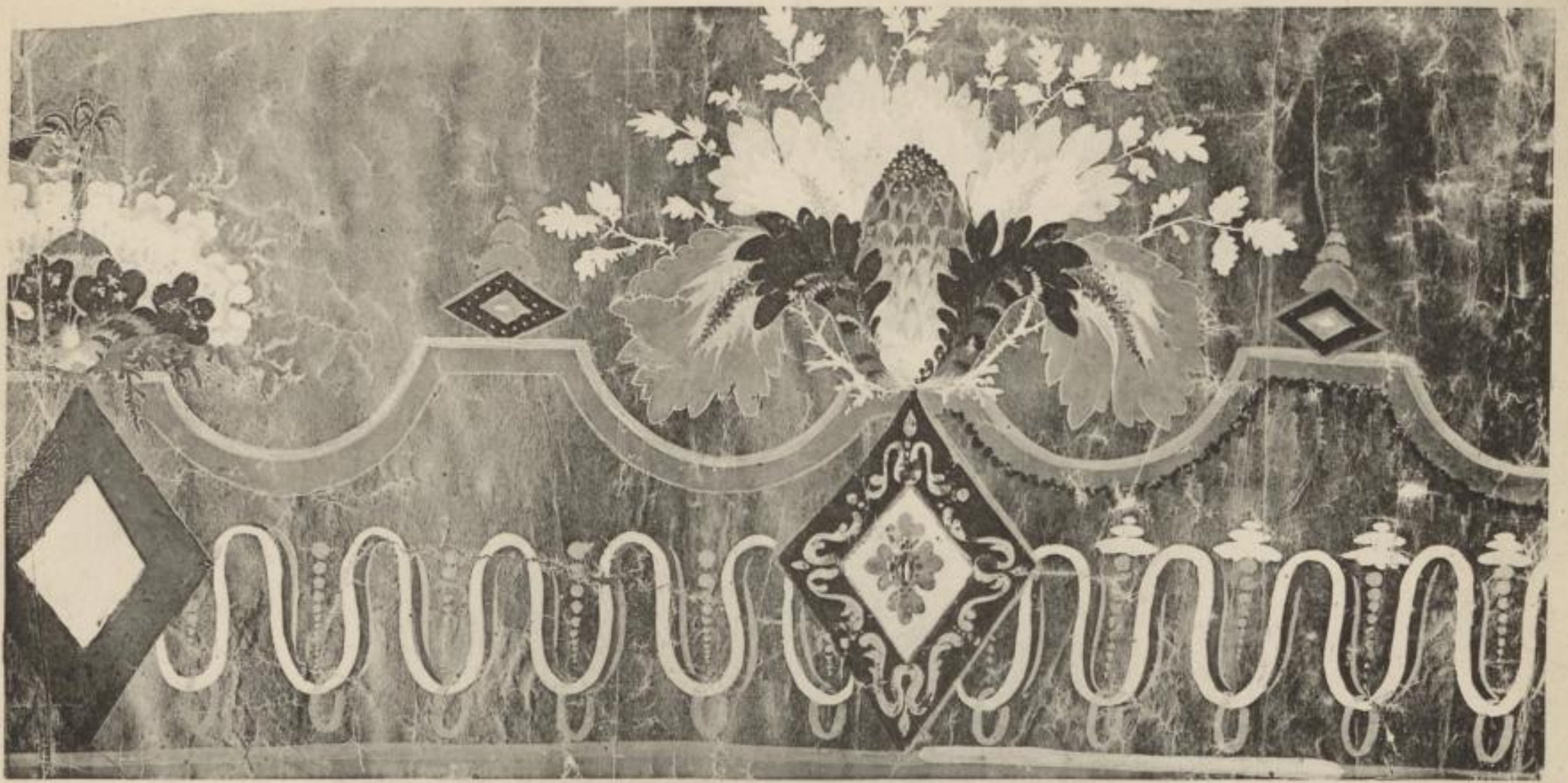


Westfälische Hochschule Zwickau
Hochschulbibliothek



HÉLIOPIE E. LE DELEY, PARIS

ARMAND GUÉRHET, ÉDITEUR, 140, FAUBOURG SAINT-WYNTIN, PARIS



HÉLIOTYPE E. LE DELEY, PARIS

ARMAND QUERINET, ÉDITEUR, 140, FAUBOURG SAINT-MARTIN, PARIS



HÉLIOTYPÉ E. LE DELEY, PARIS

ARMAND GUÉRINET, ÉDITEUR, 140, FAUBOURG SAINT-MARTIN, PARIS



Héliotypie E. Le Deley, Paris

Armand Gœrinet, éditeur, 140, Faubourg Saint-Martin, Paris



HÉLIOTYPÉ E. LE DELEY, PARIS

ÉDITÉUR, 140, FAUBOURG SAINT-MARTIN, PARIS



HELENYE E. LE OLEY, PARIS



HOWARD GIERKES, ÉDITEUR, 140, FAUBOURG SAINT-MARTIN, PARIS



SLUB

Wir führen Wissen.

<http://digital.slub-dresden.de/id445868368/56>



Westfälische Hochschule Zwickau
Hochschulbibliothek



HÉLIOTYPE E. LE DELEY, PARIS

ARMAND QUÉLINET, ÉDITEUR, 140, FAUBOURG SAINT-MARTIN, PARIS



MOUSTIQUE E. LE BÈRE, PARIS

MIRAND GUYONNET, ÉDITEUR, 140, FAUBOURG SAINT-MARTIN, PARIS

THE UNIVERSITY OF CHICAGO LIBRARY



SLUB

Wir führen Wissen.

<http://digital.slub-dresden.de/id445868368/60>



Westfälische Hochschule Zwickau
Hochschulbibliothek



HÉLÈNE E. LE BELLE, PARIS

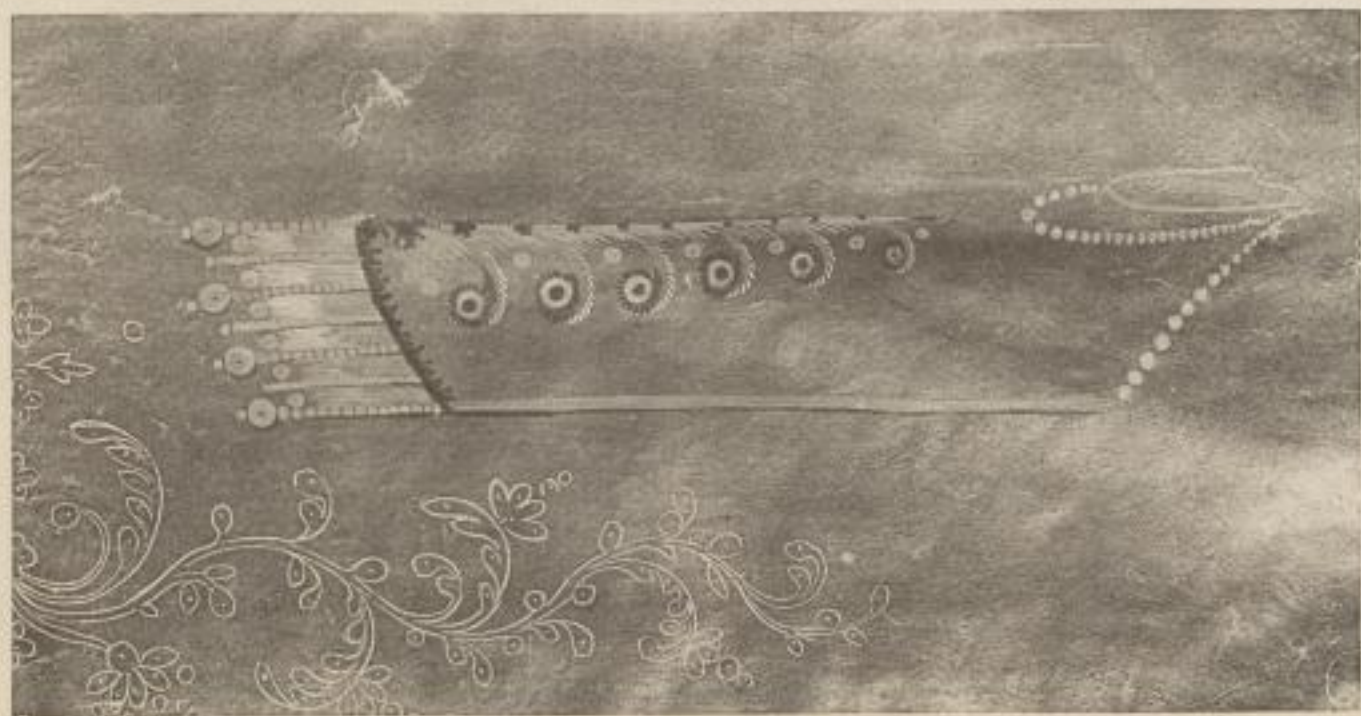


ARMAND GUÉRINEL, DÉCORATEUR, 140, FAUBOURG SAINT-MARTIN, PARIS



HÉLIOTYPIE E. LE DELEY, PARIS

ARMAND GUÉRINET, ÉDITEUR, 140, FAUBOURG SAINT-MARTIN, PARIS



HELENE E. LE DELLY, PARIS

ARMAND GUÉZENET, CHATELAIN, 1910, FAUCONNIER SAINT-MARTIN, PARIS



SLUB

Wir führen Wissen.

<http://digital.slub-dresden.de/id445868368/66>



Westfälische Hochschule Zwickau
Hochschulbibliothek



HÉLIOTYPE E. LE DELEY, PARIS

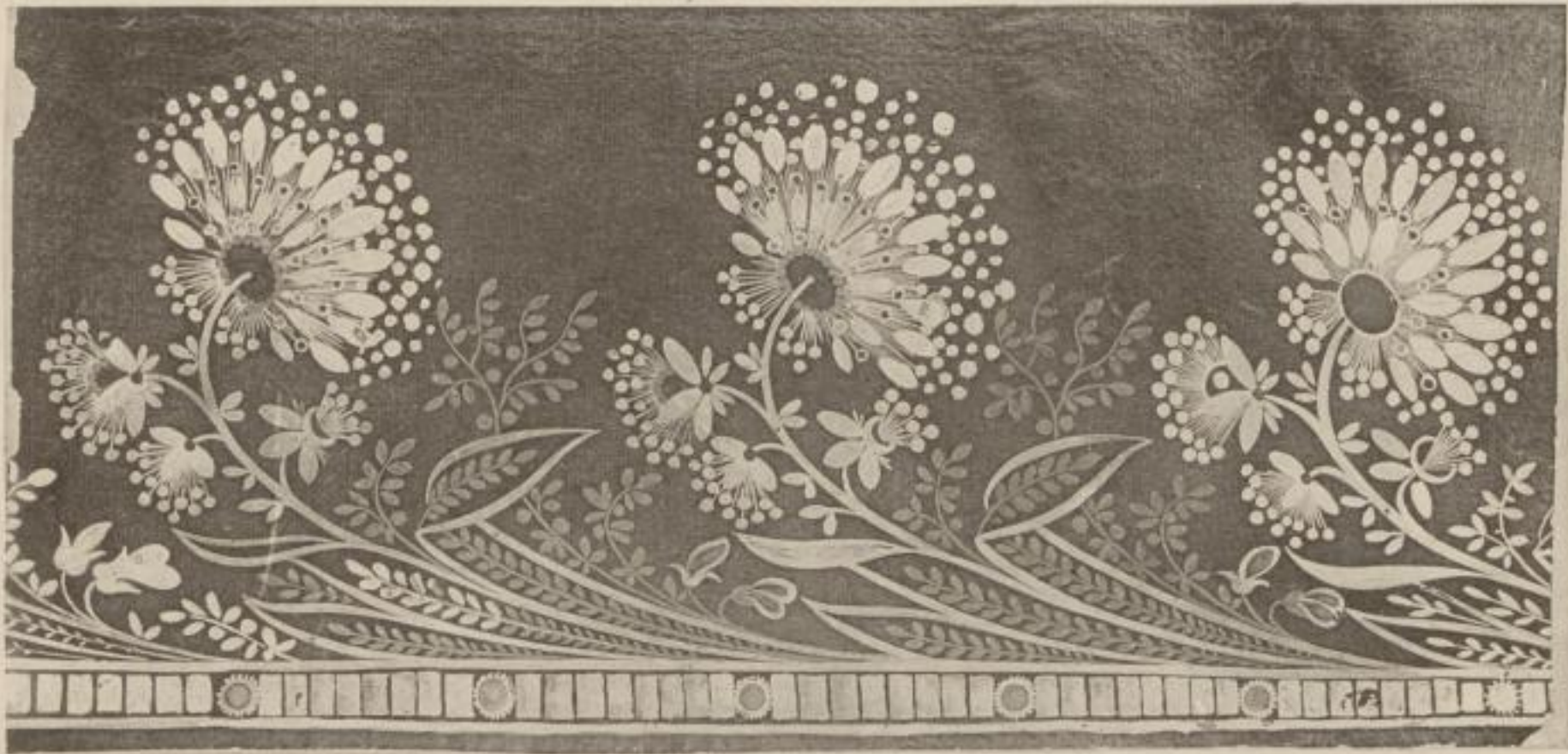


ARMAND GUÉRINET, ÉDITEUR, 140, FAUBOURG SAINT-MARTIN, PARIS



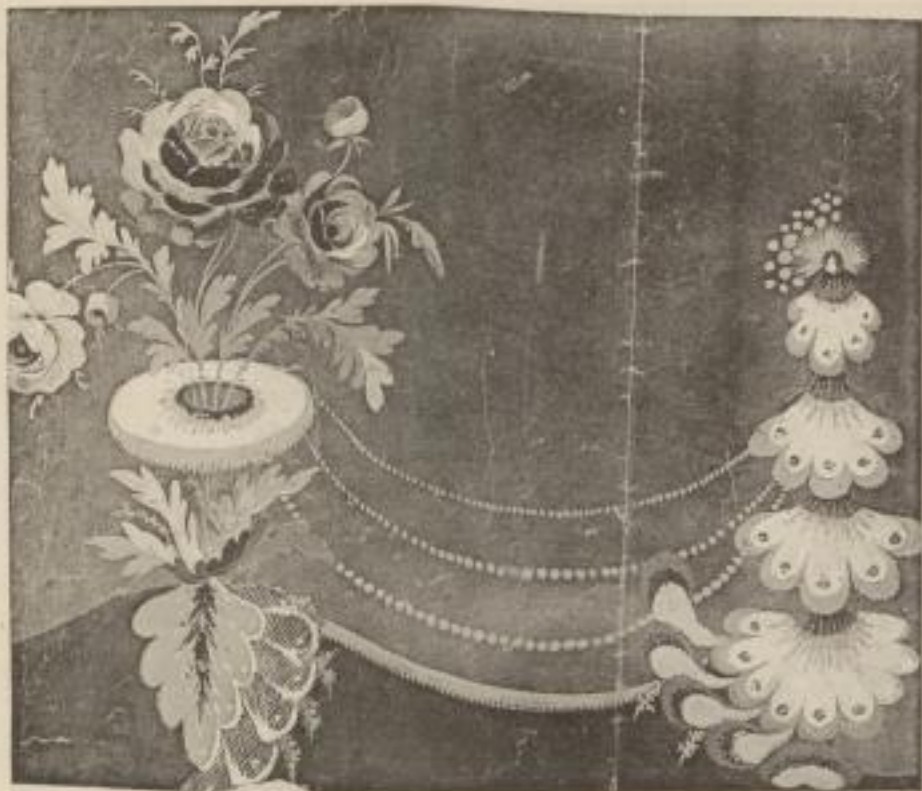
HÉLIOTYPIE E. LE DELAY, PARIS

ARMAND QUÉRENES, ÉDITEUR, 110, FAUBOURG SAINT-MARTIN, PARIS



HÉLIOTYPÉ E. LE DELÉY, PARIS

ARMAND GUÉRINET, ÉDITEUR, 140, FAUBOURG SAINT-MARTIN, PARIS



HEUGUPE E. LE GLEY, PARIS

ARMAND GUÉRIER, EDITEUR, 10, FAUBOURG SAINT-MARTIN, PARIS



SLUB

Wir führen Wissen.

<http://digital.slub-dresden.de/id445868368/74>



Westfälische Hochschule Zwickau
Hochschulbibliothek



HELIOTYPE S. LE SELEY, PARIS

ARMAND GUESNET, EDITEUR, 140, RUEURDUMONT SAINT-MARTIN, PARIS



SLUB

Wir führen Wissen.

<http://digital.slub-dresden.de/id445868368/76>



Westfälische Hochschule Zwickau
Hochschulbibliothek



HÉLIOTYPÉ E. LE DELEY, PARIS

ARMAND GUERINET, ÉDITEUR, 140, FAUBOURG SAINT-MARTIN, PARIS



NÉLIOTYPHE E. LE DELEY, PARIS

ARMAND QUÉRINET, ÉDITEUR, 140, FAUBOURG SAINT-MARTIN, PARIS



Héliotypie E. Le Deley, Paris

Armand Guérinet, éditeur, 140, Faubourg Saint-Martin, Paris



WISTICIE S. LE BELLY, PARIS

ARNDT DIERCKE, EDITEUR, 140, BOULEVARD SAINT-MARTIN, PARIS

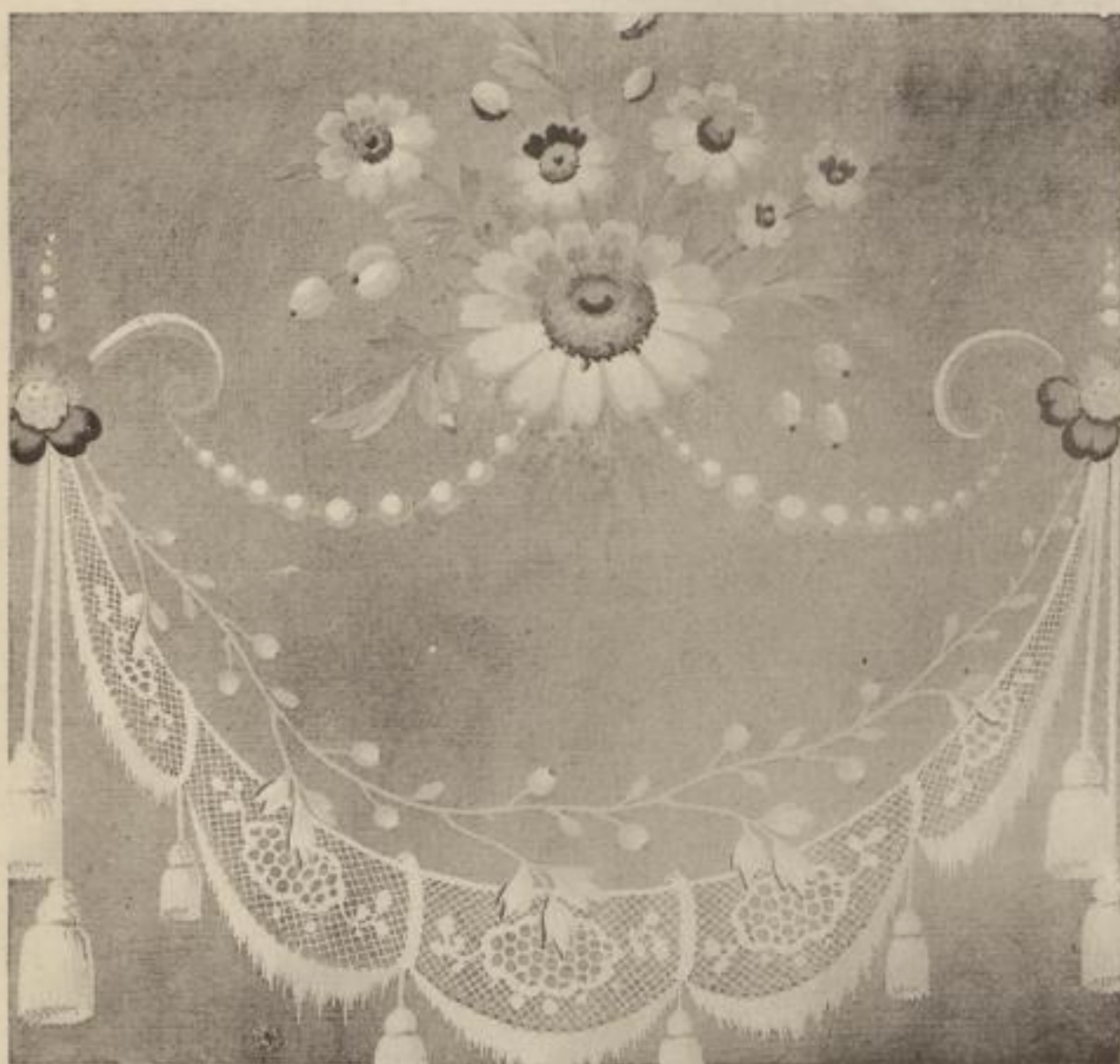




HÉLIOTYPÉ E. LE DELEY, PARIS



ARMAND QUÉRINET, ÉDITEUR, 140, FAUBOURG SAINT-MARTIN, PARIS



Heliotypie E. La Deley. Paris

Armand Guérlain, éditeur, 140. Faubourg Saint-Martin. Paris





MÉLIOTYPIE E. LE DELEY, PARIS

ARMAND GUÉRINET, EDITEUR, 140, FAUBOURG SAINT-MARTIN, PARIS



«ÉLUSTRE E. LE GLEY, PARIS



ROMAN CHÉRONET, ÉDITEUR, 140, FAUBOURG SAINT-MARTIN, PARIS



SLUB

Wir führen Wissen.

<http://digital.slub-dresden.de/id445868368/92>



Westfälische Hochschule Zwickau
Hochschulbibliothek



HÉLIOTYPE G. LE GLEY, PARIS



ARNAUD DIEZNER. EDITEUR, 110, FAUBOURG SAINT-MARTIN, 1869

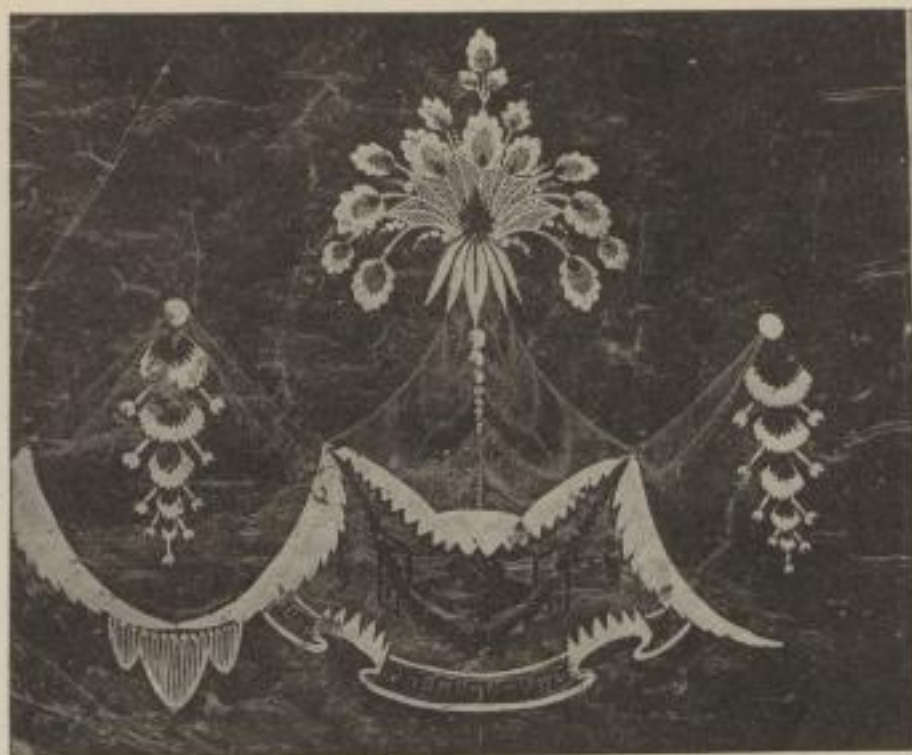


HELIOTYPE E. LE DELEY, PARIS

ARMAND CUÉRINET, ÉDITEUR, 140, FAUBOURG SAINT-MARTIN, PARIS



300 Dumal



HELVETIUS S. LE SALEY, PARIS



RODOLPH CLÉMENT, ÉDITEUR, 140, FAUBOURG SAINT-MARTIN, PARIS



SLUB

Wir führen Wissen.

<http://digital.slub-dresden.de/id445868368/98>



Westfälische Hochschule Zwickau
Hochschulbibliothek



HELIOTYPE G. LE GLEY, PARIS



HOMARD GUERIN, ÉDITEUR, 140, FAUBOURG SAINT-MARTIN, PARIS



SLUB

Wir führen Wissen.

<http://digital.slub-dresden.de/id445868368/100>



Westfälische Hochschule Zwickau
Hochschulbibliothek



NÉCESSAIRE G. LE DELLEY, PARIS



ARMAND GUÉRYNET, ÉDITEUR, 110, FAUBOURG SAINT-MARTIN, PARIS

UNIVERSITÄT ZWICKAU



SLUB

Wir führen Wissen.

<http://digital.slub-dresden.de/id445868368/102>



Westfälische Hochschule Zwickau
Hochschulbibliothek



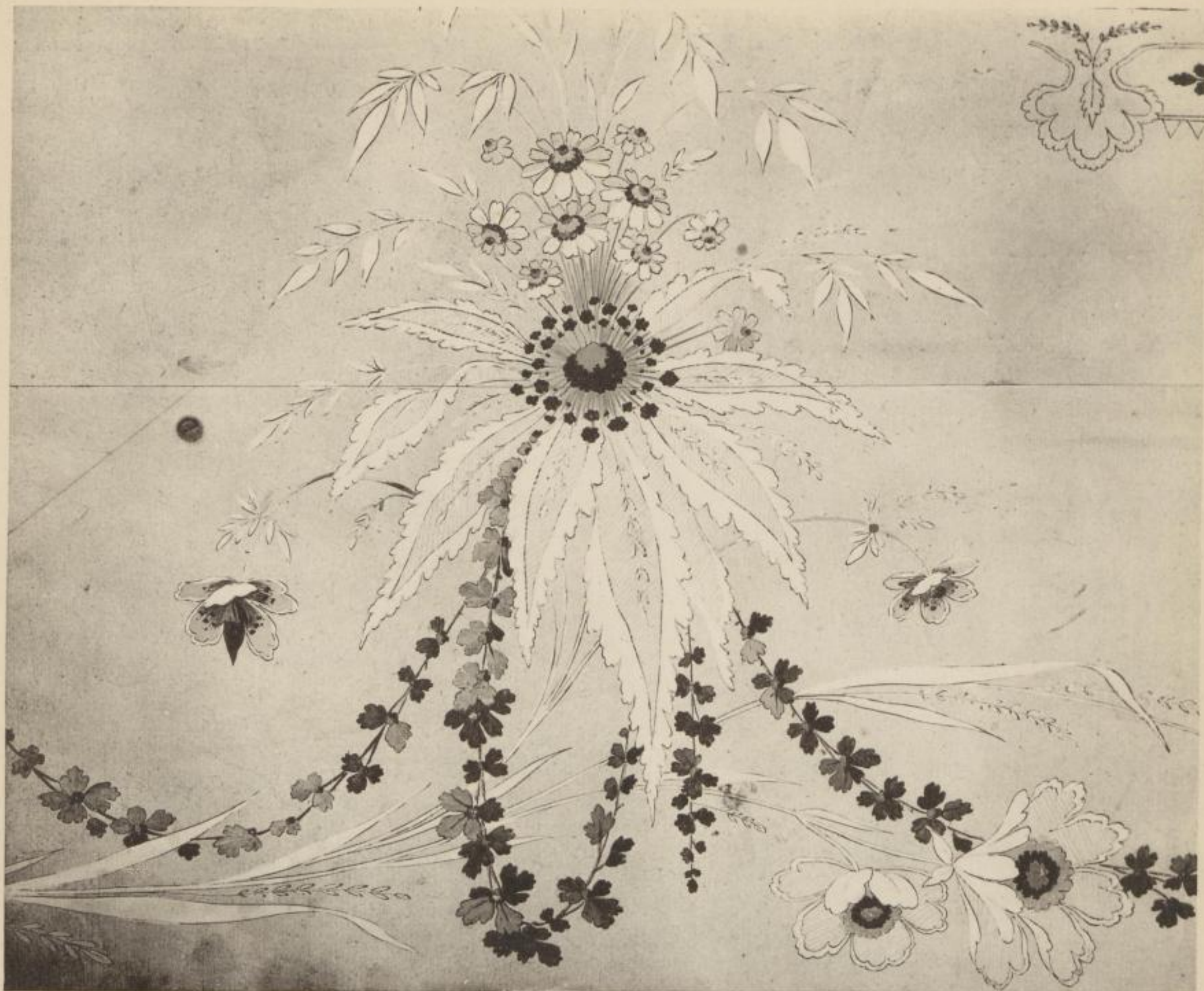
HÉLIOTYPÉ E. LE DELEY, PARIS

ARMAND GUÉRINET, ÉDITEUR, 140, FAUBOURG SAINT-MARTIN, PARIS



HÉLIOTYPÉ E. LE DELEY, PARIS

ARMAND GUÉRINET, ÉDITEUR, 140, FAUBOURG SAINT-MARTIN, PARIS



Hilotevole E. Le Deley, Paris

Armand Guézin, éditeur, 140, Faubourg Saint-Martin, Paris



REGISTRE E. LE DELAY, PARIS

ARNOLD GÜNTHER, EDITEUR, 110, FAUBOURG SAINT-MARTIN, PARIS







ALASTYPPHÉ G. LE BELLE, PARIS

ROMAN GUÉRHET, ÉDITEUR, 143, FAUBOURG SAINT-MARTIN, PARIS



SLUB

Wir führen Wissen.

<http://digital.slub-dresden.de/id445868368/112>



Westfälische Hochschule Zwickau
Hochschulbibliothek



HÉLIOTYPIC E. LE DELEY, PARIS

ARMAND QUÉRINET, ÉDITEUR, 140, FAUBOURG SAINT-MARTIN, PARIS



RELATIF E. LE DILEY, 1888

ARMAND GUESRET, EDITOR, 140, RUE DU SAINT-MARTIN, 1888



HELYOTYP 4. LE DELEY, PARIS

EDOUARD COENNET, COULEUR, 140, FAUBOURG SAINT-MARTIN, PARIS





HÉLISYPPE G. LE DELEY, PARIS

ARMAND CLÉMENT, ÉDITEUR, 140, FAUBOURG SAINT-MICHEL, PARIS

UNIVERSITÄT ZWICKAU





HÉLIOTYPÉ E. LE DELEY, PARIS

ARMAND QUÉRINET, ÉDITEUR, 140, FAUBOURG SAINT-MARTIN, PARIS



HÉLIOTYPÉ E. LE DELEY, PARIS



ARMAND CUÉRINET, ÉDITEUR, 140, FAUBOURG SAINT-MARTIN, PARIS



MAISON G. LE BELLE, PARIS

ARMAND GIERNET, EDITEUR, 145, FAUBOURG SAINT-MARTIN, PARIS



1778

WESTSÄCHSISCHE HOCHSCHULE ZWICKAU



SLUB

Wir führen Wissen.

<http://digital.slub-dresden.de/id445868368/126>



Westfälische Hochschule Zwickau
Hochschulbibliothek



HÉLIOTYPE G. LE BELER, PARIS

ARMAND GUTHRIE, ÉDITEUR, 34, FAUBOURG SAINT-MARTIN, PARIS



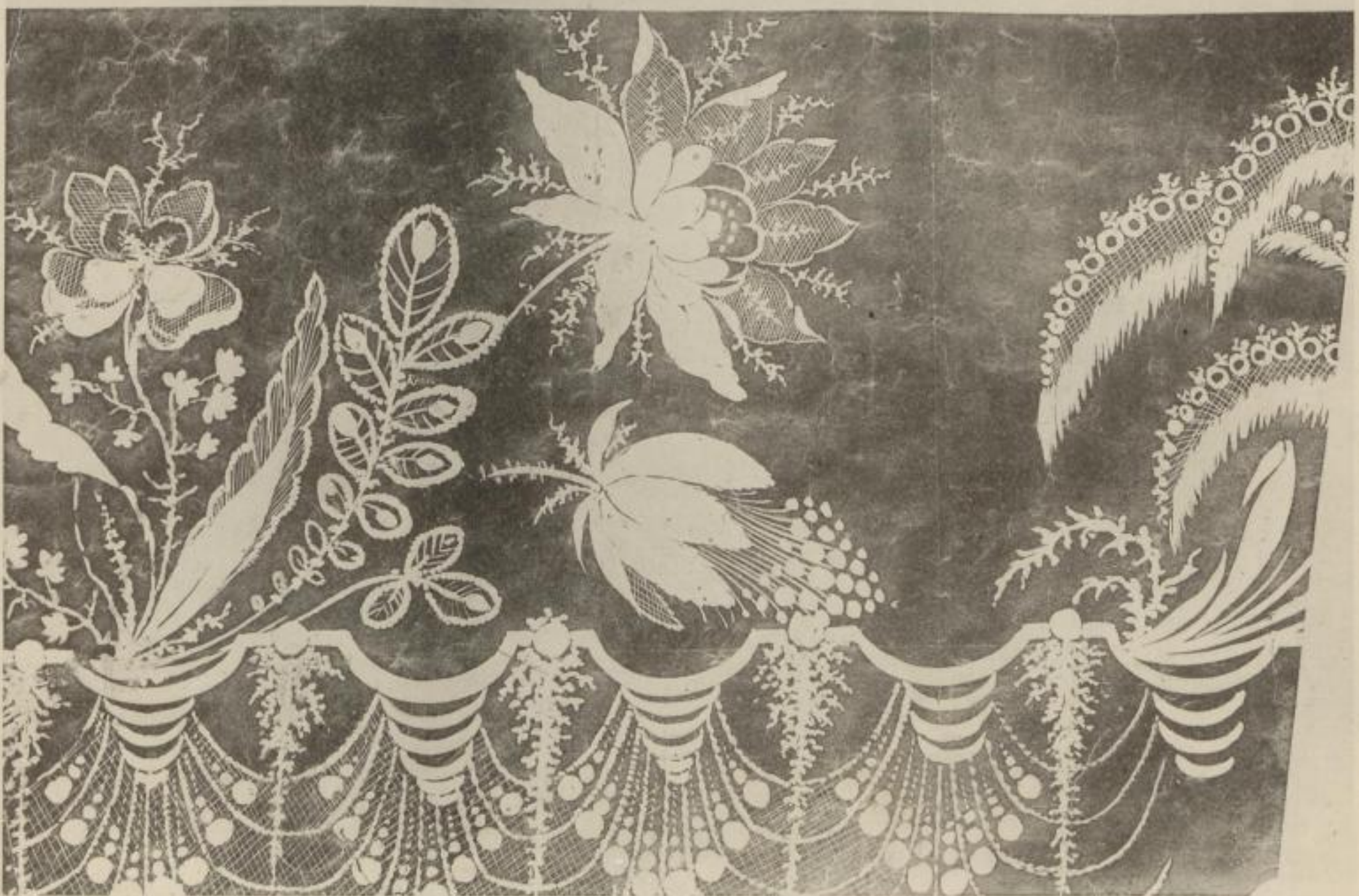
SLUB

Wir führen Wissen.

<http://digital.slub-dresden.de/id445868368/128>



Westfälische Hochschule Zwickau
Hochschulbibliothek



HÉLÉNYE E. LE DELEY, PARIS

ARMAND GUÉRINET, ÉDITEUR, 140, FAUBOURG SAINT-MARTIN, PARIS



MOULAGE E. LE GLEY, PARIS

ARNAUD GJESNES, EDITEUR, 110, FURDING SAINT-MARTIN, PARIS



SLUB

Wir führen Wissen.

<http://digital.slub-dresden.de/id445868368/132>



Westfälische Hochschule Zwickau
Hochschulbibliothek



HELIOTYPE E. LE DELAY, PARIS

ARMAND GUÉNET, ÉDITEUR, 140, FAUBOURG SAINT-MARTIN, PARIS





DESIGNER E. LE DOLY, PARIS

ANNONCIER, ÉDITEUR, 140, FAUBOURG SAINT-MARTIN, 1907



SLUB

Wir führen Wissen.

<http://digital.slub-dresden.de/id445868368/136>



Westfälische Hochschule Zwickau
Hochschulbibliothek



HÉLNOTYPIE E. LE DELEY, PARIS

ARMAND GUÉRINET, ÉDITEUR, 140, FAUBOURG SAINT-MARTIN, PARIS



HÉLIOPIE E. LE DELEY, PARIS

ARMAND CUÉRINET, ÉDITEUR, 140, FAUBOURG SAINT-MARTIN, PARIS



HÉLIOTYPÉ E. LE DELEY, PARIS

ARMAND GUÉRINET, ÉDITEUR, 140, FAUBOURG SAINT-MARTIN, PARIS



HELENE E. LE SILEX, PARIS

HIMANO COGNET, ÉDITEUR, 140, FAUBOURG SAINT-MARTIN, PARIS



SLUB

Wir führen Wissen.

<http://digital.slub-dresden.de/id445868368/144>



Westfälische Hochschule Zwickau
Hochschulbibliothek



HÉLIOTYPÉ E. LE DELEY, PARIS

ARMAND GUÉRINET, ÉDITEUR, 140, FAUBOURG SAINT-MARTIN, PARIS



NÉO-TYPE E. LE DELFY, PARIS



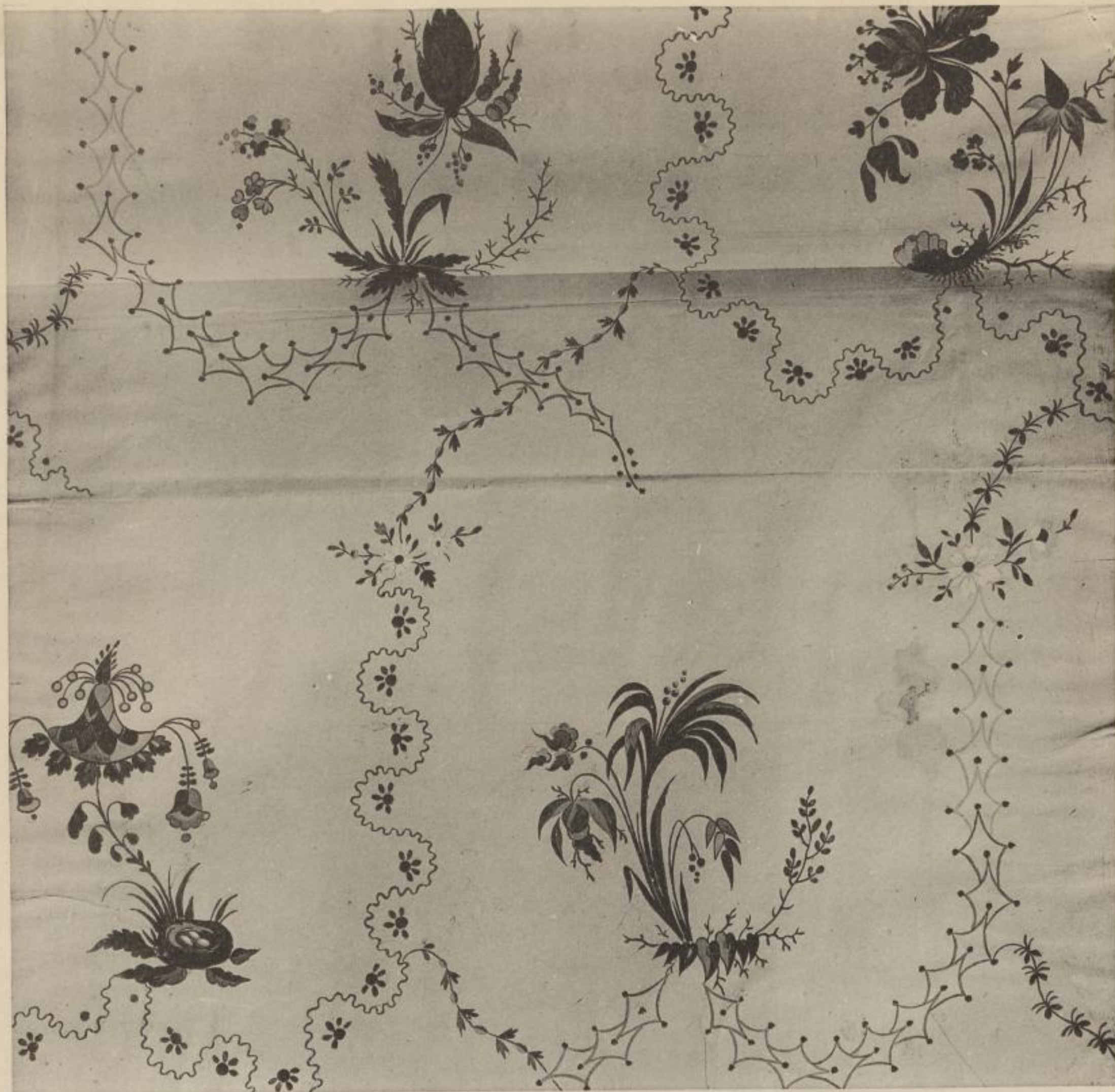
ARMAND CLÉMENT, ÉDITEUR, 140, FAUBOURG SAINT-MARTIN, PARIS





HÉLIOTYPIE E. LE DELEY, PARIS

ARMAND GUÉRINET, ÉDITEUR, 140, FAUBOURG SAINT-MARTIN, PARIS



HELIOTYPIC E. LE DELEY PARIS

ARMAND GUERINET, ÉDITEUR, 140, FAUBOURG SAINT-MARTIN, PARIS



HÉLOÏSE E. LE BILLY, PARIS



ARMAND CLÉRIEX, ÉDITEUR, 140, FAUBOURG SAINT-MARTIN, PARIS

11. 11. 18

11. 11. 18





HELIOTYPHE V. LE BELLE, PARIS

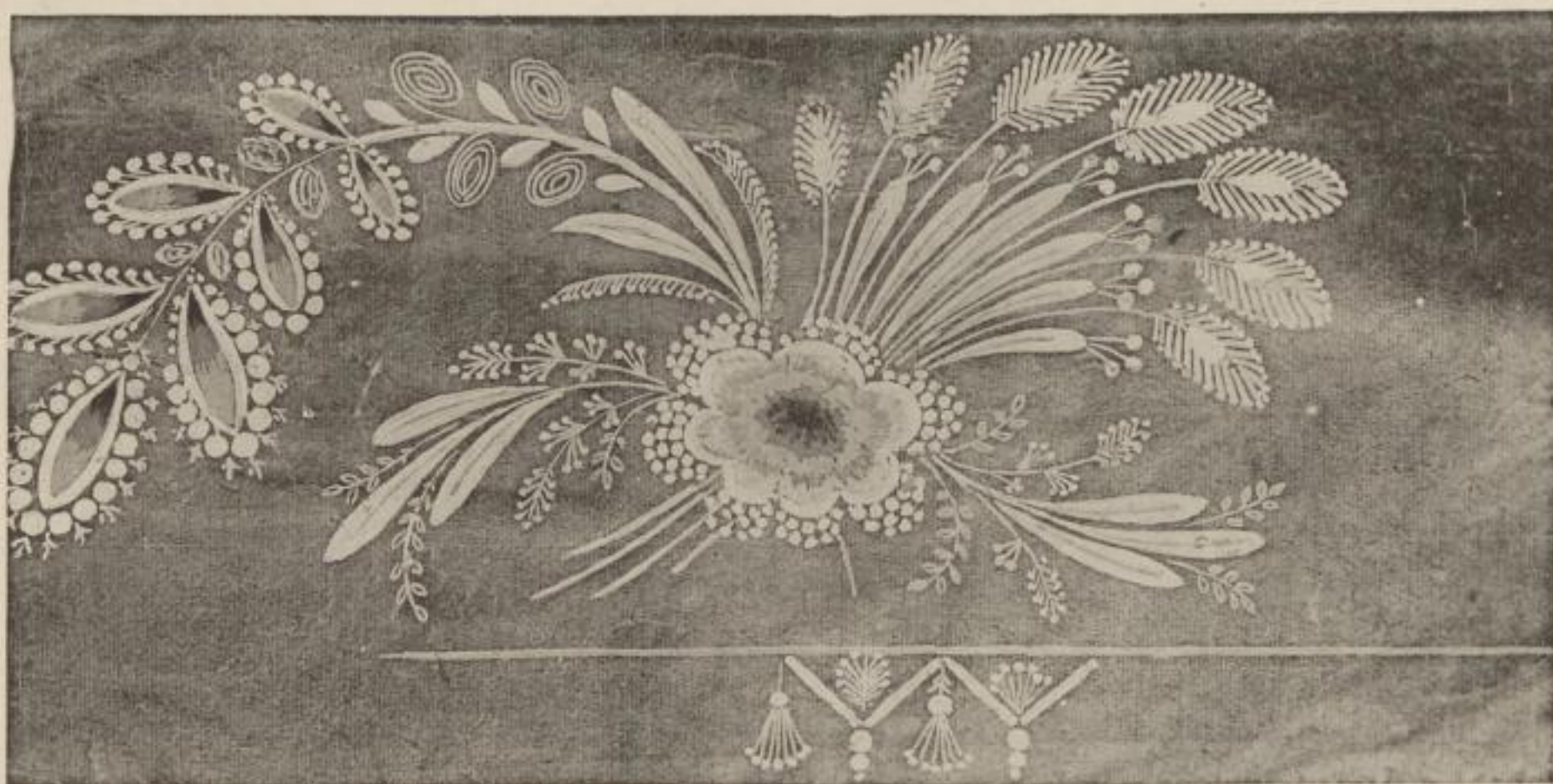


RODARD CLÉMENT, COITEUX, 140, FAUBOURG SAINT-MARTIN, PARIS



HÉLIOTYPÉ E. LE DELEY, PARIS

ARMAND GUÉRINET, ÉDITEUR, 140, FAUBOURG SAINT-MARTIN, PARIS



HÉLIOTYPIE E. LE DELEY, PARIS

ARMAND GUÉRINET, ÉDITEUR, 140, FAUBOURG SAINT-MARTIN, PARIS



HELIOTYPE E. LE DELEY, PARIS

ARMAND QUÉRINET, ÉDITEUR, 140, FAUBOURG SAINT-MARTIN, PARIS



HÉLIOTYPIC E. LE DELEY, PARIS

ARMAND GUÉRINET, ÉDITEUR, 140, FAUBOURG SAINT-MARTIN, PARIS



HELOÏSSE E. LE COZEL, PARIS

ARNAUD CLERINET, ÉDITEUR, 140, FAUBOURG SAINT-MARTIN, PARIS





Hochschulbibliothek Zwickau

00277661



