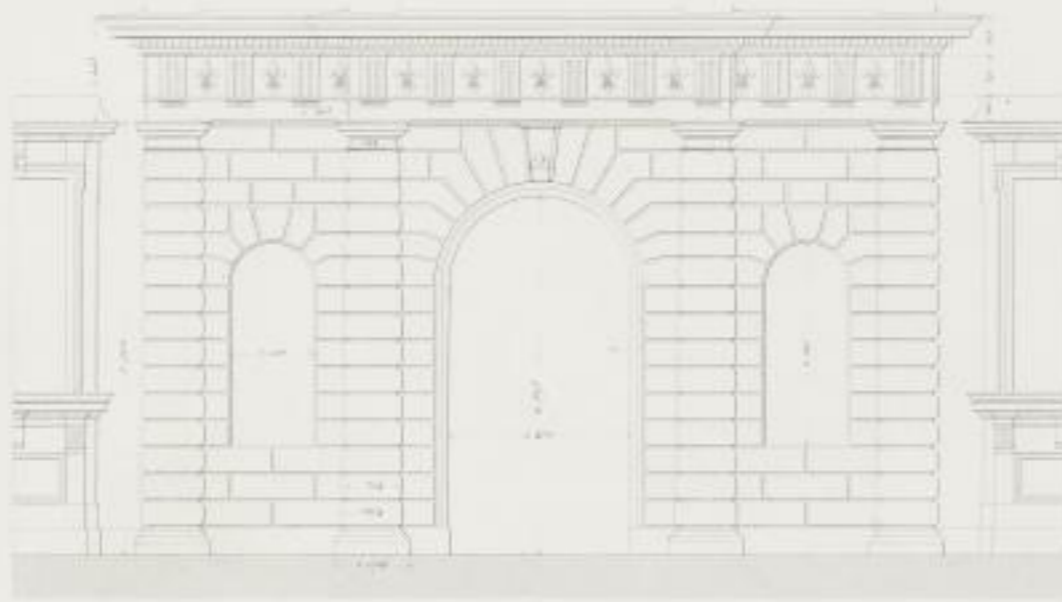




VUE INTERIEURE DES JARDINS FARNÈSE PRIS DE DESSUS DES VOUTES DE LA BASILIQUE DE CONSTANTIN.



Plan et Elevation de la Porte d'Entrée.

VILLA FARNESIANA ou JARDINS FARNÈSE SITUÉS SUR LE MONT PALATIN - X. 20.

Alcibiade, Architecte de l'Église
Monsieur de la Vallée
Architecte de l'Église

J. J. de la Vallée
Architecte de l'Église