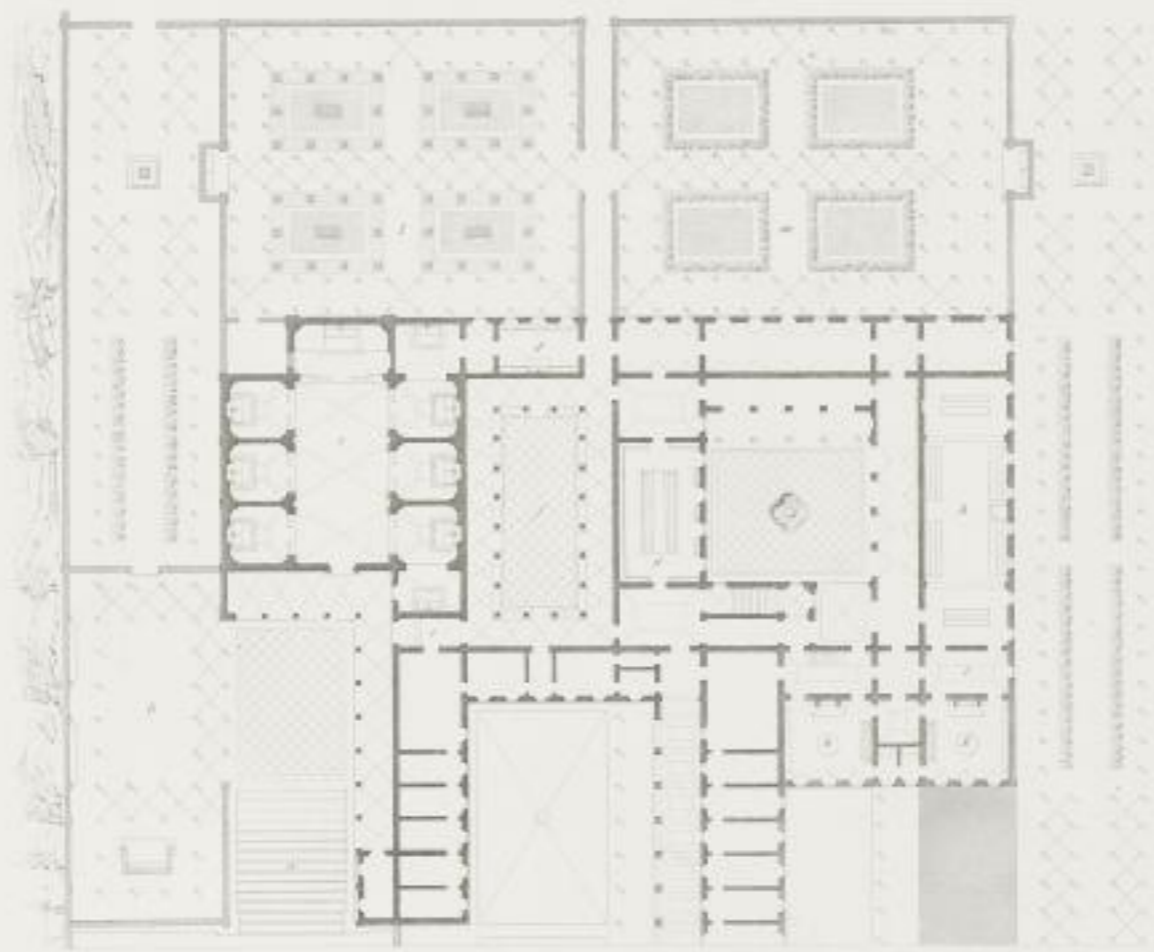




PEINTURES ARABESQUES QUI DÉCORÈNT LA QUATRIÈME CHAPELLE À GAUCHE  
DANS L'ÉGLISE S. M. DELL'ANIMA, V.



PLAN DE L'ÉGLISE ET DU COUVENT DE S. ANTONIO SITUÉS SUR LE MONT GIARDINO, XII.