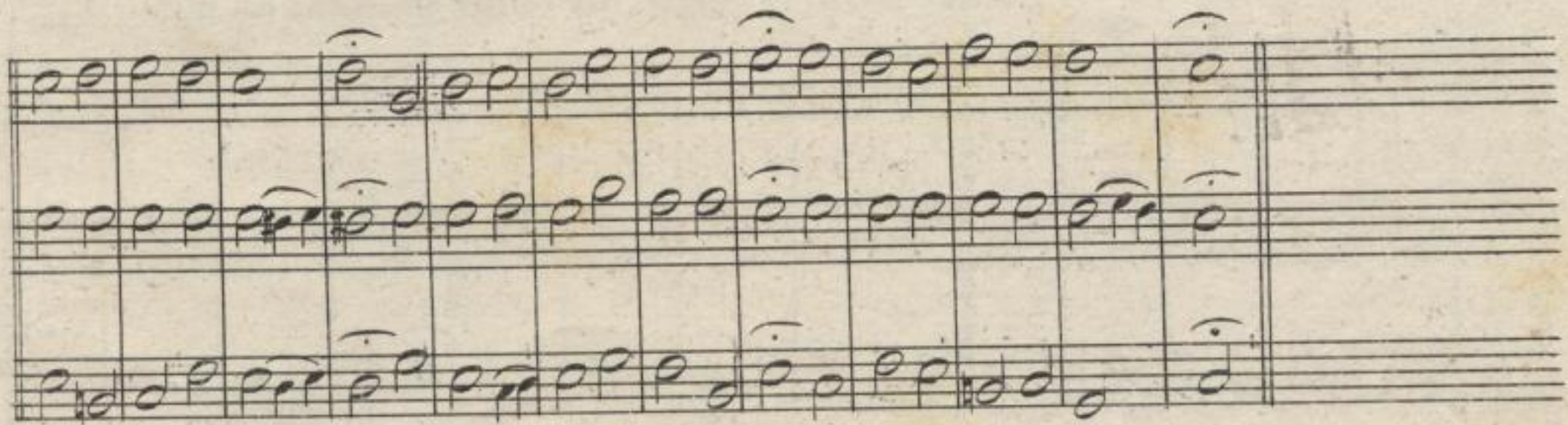


Nº 82. Was mein Gott will, das g'scheh' all'zeit etc.



Nº 83. Warum sollt ich mich denn grämen etc.

(Berlin.) ^{N3.}



N3. An manchen Orten wird vorstehende Melodie nur bis zu N3. gesungen und so dann bis da, hin wiederholt, womit sich der Vers schliesst.