

enthaltend hervorragende Ausflugsorte von Lichtenstein-Gallenberg, sowie von Ortschaften der näheren und weiteren Umgebung.

# Restaurant u. Café Centralhalle

Lichtenstein. — Besitzer: Max Albert.

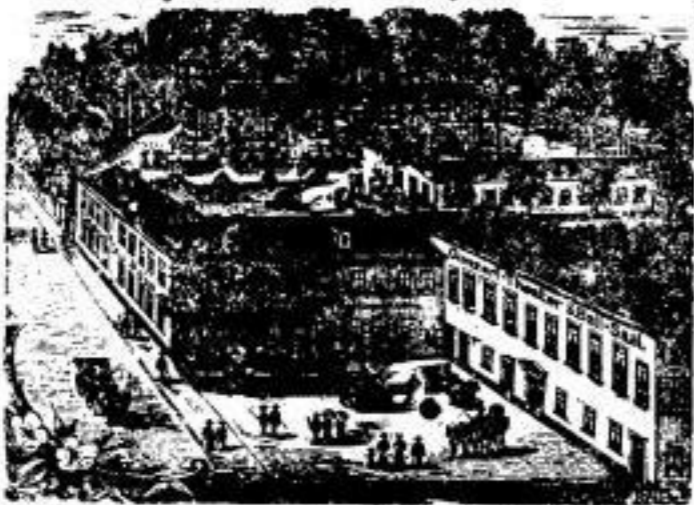
Grosses bürgerl. Bierlokal inmitten der Stadt in nächster Nähe des Marktes, empfiehlt seine

**aufs feinste renovierten geräumigen Lokalitäten**  
mit französ. Billard, Pianino, Polyphon.

Anerkant gute warme und kalte Speisen zu jeder Tageszeit.  
Vorzüglich gepflegte Biere und Weine.

~ **Flotte Bedienung!** ~  
Treffpunkt aller Einheimischen und Fremden.

## Hotel Goldner Helm, Lichtenstein-C. Telefon Nr. 19.



hält seinen grossen und kleinen Ballsaal, altrenom. grossen, schattigen, 2000 Personen fassenden Konzert-Garten m. Kolonnaden, Garten-Salon u. Kegelbahn gebrt. Vereinen, Ausflüglern u. Schulen bestens empfohlen. Gutgepflegte Biere u. Weine. Anerkannt vorzügliche Küche. Gute Musikanten.  
Hochachtungsvoll  
**C. A. Lorenz.**  
NB. Den Besuch größerer Gesellschaften bitte ich höflich durch Telefon oder Postkarte anzumelden.

## Hotel z. Sonne, Lichtenstein-C.

Telephon Nr. 18. am Markt. Telephon Nr. 18.

### Renommiertes Haus I. Ranges.

Für Geschäftsreisende, Touristen etc. besonders empfehlenswert.

Fein ausgestattete Fremdenzimmer mit franz. Betten. Korridorheizung.

Gute Küche, reine Weine, hochfeine Biere.

Ausgewählte Frühstück- und Abendkarte. Mässige Preise.

Besichtigung der hier beginnenden unterirdischen Gänge aus Lichtensteins grauer Vorzeit Jedermann gestattet.

Hochachtungsvoll **Richard Hennig.**

## Gasthof Deutsches Haus, Hohndorf.

Telephon Nr. 95. Amt Chemnitz i. C.

### Grösstes und feinstes Konzert-, Ball- und Garten-Etablissement.

Grosser und kleiner Ballsaal.

Modern und der Neuzeit entsprechend eingerichtet.

Große Ausspannung. 25 Pferde.

Hält sich geehrten Vereinen und Ausflüglern bei Abhaltung von Bällen etc. bestens empfohlen.

Hochachtungsvoll  
Besitzer **Louis Wagner.**

## Restaurant zur Rumpf, Lichtenstein-C.

Sehr romantisch am Saume der Rumpfwaldung gelegen.

Große freundliche Lokalitäten.

Schattiger Garten. Grosser Bienenbestand.

Beliebter Ausflugsort für Vereine, Touristen, Schülerklassen etc. etc.

Hochachtungsvoll **Ferdinand Simpel.**

## Restaurant „Heldbrücke“

Lichtenstein

empfehlte seine geräumigen, der Neuzeit entsprechenden

Lokalitäten mit schönem Gesellschaftszimmer

ff. Biere. zur gefälligen Benutzung. Gute Bedienung.

Hochachtungsvoll **Bruno Wagner.**

## Restaurant zur Alberthöhe,

Lichtenstein. Besitzer: Moritz Grosser.

Schönster Ausflugsort. Herrlich am Walde gelegen.

Prächtige Fernsicht vom König Albert-Turm.

Grosser Garten, geräumige Lokalitäten, schnelle und gute Bedienung.

Vorzügliche Speisen und hochfeine Biere und Weine.

Für Vereine angenehmer Aufenthalt.

## Etablissement

Schönster und beliebtester

Ausflugsort

der Umgebung.



## Kattenmühle.

Herrliche Park-Anlagen,

grosser Konzert-Garten,

Ballsaal.

Bef.: **Robert Schärer**

Hält sein der Neuzeit entsprechend eingerichtetes

Café mit reichhaltigem . . . . . Konditorei- Buffet

zum angenehmen Aufenthalt bestens empfohlen.

Hochachtungsvoll  
**Otto Engel.**

## Café Germania

Hohndorf

## Restaurant z. Burckeller,

Lichtenstein, Badergasse (Zuh.: Emil Pessler)

Hält seine Lokalitäten zum gefälligen Besuch bestens empfohlen.

Hochfeine Biere und Weine, Flotte Bedienung.

ff. kalte u. warme Speisen zu jeder Tageszeit.

Hochachtungsvoll **Albin Leichsenring.**



## Hotel u. Restaurant mit Ball- u. Gesellschaftssälen

Telephon Nr. 47

empfehlte seine der Neuzeit entsprechend eingerichteten

Fremdenzimmer

mit elektrischem Licht und

Zentralheizung zu soliden

Preisen, sowie seine eleganten

grossen und kleinen Säle zur

Abhaltung von Familienfestlichkeiten,

Vereinsbällen und

Versammlungen.

Vorzügliche Küche, reine

Weine, bestgepflegte Biere.

Hochachtungsvoll **Albin Leichsenring.**

## Konditorei u. Café August Liesenberg

Am Markt Lichtenstein. Am Markt

empfehlte seine komfortabel eingerichteten

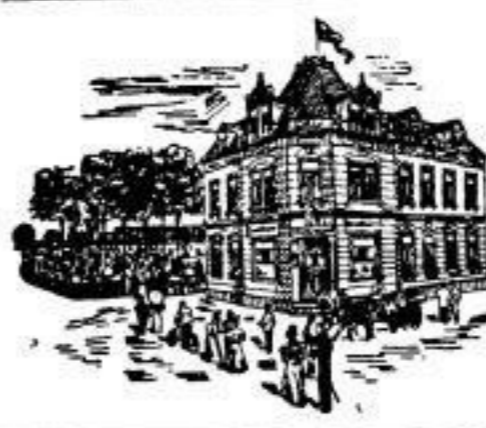
Lokalitäten

gütlicher Berücksichtigung.

Angenehmer Aufenthalt! Vorzügliches Kaffee- u. Teegebäd!

Sorten in großer Auswahl! Schokoladen, Bonbons!

Süßwaren in diversen Sorten.



## Wagner's Konditorei & Café

„Germania“

Telephon Nr. 52. Mülßen St. Jacob. Telephon Nr. 52.

In der Nähe des Bahnhofes. — Schönster

Aufenthalt des Mülßengrundes.

Galte meine

\*\*\* Lokalitäten \*\*\*

zu freudlichem Besuch bestens empfohlen.

Reichh. Konditoreibuffet, ff. Münchner

Späten, Weine etc.

Hochachtungsvoll **Moritz Wagner.**

## Gasthof „Stadt Chemnitz“, Glauchau.

10 Minuten vom Bahnhof. 10 Minuten vom Bahnhof.

Hält seine geräumigen, neu renovierten Lokalitäten, sowie Fremdenzimmer allen Vereinen, Ausflüglern, Radfahrern etc. bestens empfohlen.

Hochachtungsvoll **Paul Berger.**