

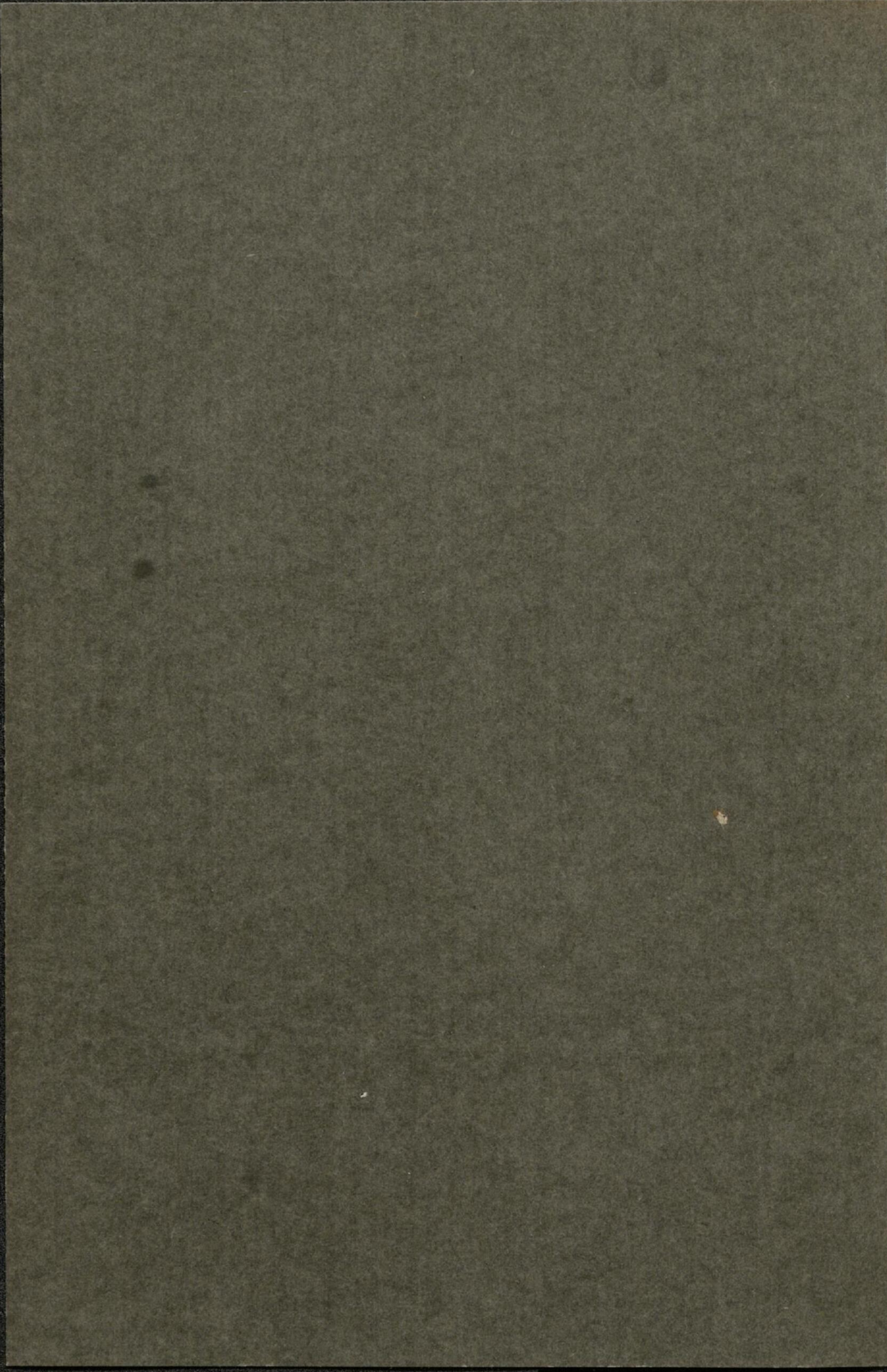
Sächsische

3

A

8114

Landesbibl.

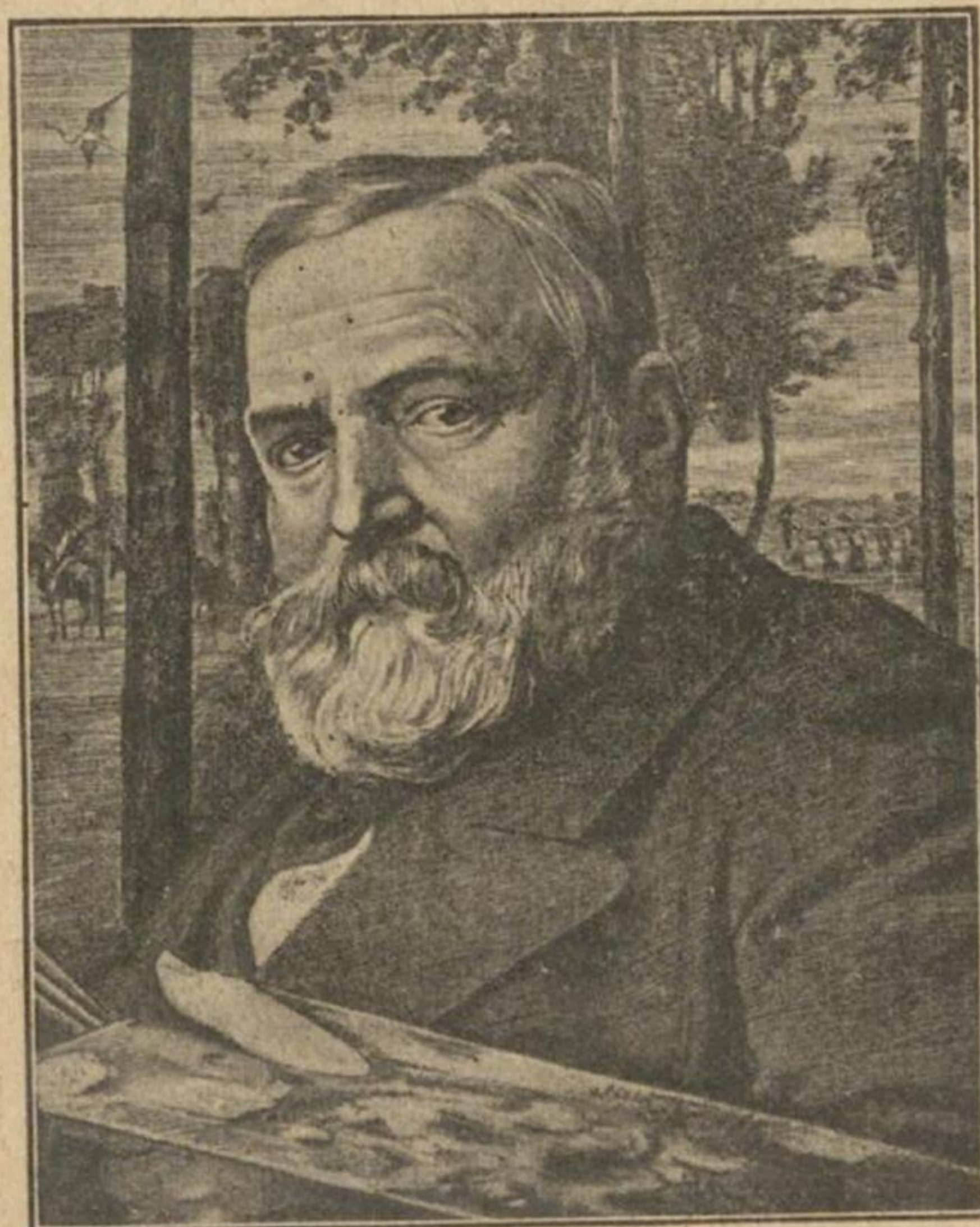


Faint, illegible text visible on the right edge of the page, likely bleed-through from the reverse side.

Lithographien und Radierungen

von

Prof. Hans Thoma



Kunst Salon Ernst Arnold

Inhaber: L. W. Gubier, Königl. Hofkunsthändler

Dresden, Schloss-Str. und Wilsdruffer Str.

## Steindrucke.

No.	Mk.	No.	Mk.
35 - Frau mit Laute . . .	12.—	72 - Centaurenszene . . .	18.—
37 - Versuchung Christi . . .	12.—	73* - Waldidylle . . . . .	20.—
43 - Pietà (Christus) . . .	18.—	74 - Der junge Dichter . . .	20.—
44 - Betender Christus . . .	18.—	78 - Sommerabend . . . . .	20.—
45 - Flora . . . . .	12.—	79* - Geiger im Mondschein	33.—
49 - Walküre . . . . .	18.—	80 - Gardone . . . . .	18.—
50 - St. Margarethe . . . . .	18.—	83* - Siegfried . . . . .	20.—
60 - Kreuzigung . . . . .	20.—	84* - Bernau . . . . .	18.—
62* - Schwarzwaldhaus . . . . .	18.—	85 - Hüter des Thales . . . . .	33.—
63* - Happacher Säge . . . . .	18.—	86 - Landschaft (Gardone)	18.—
65 - Gardasee - Landschaft	18.—	87 - St. Blasien . . . . .	18.—
66 - Kirche von Gardone	18.—	88* - Saturn . . . . .	18.—
67 - Der Durstige . . . . .	18.—	89* - Frühlingslandschaft . . . . .	18.—
68 - Landschaft mit Hahn	18.—	am Main . . . . .	18.—
69* - Der Sämann . . . . .	18.—	90 - Felsenthal mit	18.—
70* - Amor mit Vogel . . . . .	18.—	Blumenpflückerin . . . . .	18.—
71 - Seeweib . . . . .	20.—	91* - Schwarzwaldthal . . . . .	18.—

Ferner sind ständig am Lager die seltenen, völlig vergriffenen Blätter, wie:

Rheinföchter	Tritonenpaar
Engelswolke	Farbige Landschaft
Obermosel	Quellnymphe
Bauersmann	Wotan
Schnitter und Tod	Mainlandschaft 1893
Schreibendes Mädchen	Ruhe auf der Flucht
Landschaft im Taunus	St. Anton
St. Christoph	Drei Kinder.

## Radierungen.

No.	Mk.	No.	Mk.
1 - Zwei schlafende Kätzchen . . . . .	12.—	14 - Taunuslandschaft . .	30.—
2 - Christuskopf . . . . .	30.—	15 - Katze unterm Fenster	30.—
3 - Faunsmaske I . . . . .	20.—	16 - Frankfurt von der Gerbermühle aus . . . . .	30.—
4 - Faunsmaske II . . . . .	20.—	17 - Mutter und Kind . . .	30.—
5 - Papagei . . . . .	20.—	18 - Schlafender Hirte . .	30.—
6 - Faun und Nymphe . . .	20.—	19 - Schlafendes Kind . .	30.—
7 - Schwarzwälder Säge- mühle . . . . .	20.—	20 - Schwarzwälder Vor- dach . . . . .	40.—
8 - St. Simeon . . . . .	20.—	21 - Gardasee-Landschaft	40.—
9 - Adler im Kreis . . . . .	20.—	22 - Schwalbenflug . . . .	40.—
10 - Segelboot bei Schebe- ningen . . . . .	30.—	23 - Triton bei aufgehender Sonne . . . . .	40.—
11 - Segler im Sturm . . . .	30.—	24 - Feierabend, Bauer vor dem Hause sitzend . . . . .	40.—
12 - Sämann . . . . .	30.—	25 - Amor im Käfig . . . . .	20.—
13 - Bodenseelandschaft . .	30.—		

Landesbibl.  
 v. 3. SEP 1919  
 Dresden

181

[C. von 1905]

6

## Folgen und Werke:

Radiermappe wie umstehend, gewöhnliche Ausg., Mk. ....	
Der immerwährende Bilder-Kalender, 2 Folgen von je 12 Blatt mit Original-Titel . . . . .	150.—
Henry Thode, „Federspiele“, I. Ausgabe, mit Umschlag in Golddruck . . . . .	15.—
desgl. II. Ausgabe . . . . .	10.—
Max Lehrs, Hans Thoma (Sonderabdruck aus den graphischen Künsten 1900) . . . . .	5.—
Henry Thode, Hans Thoma Band I } Gemälde in Frankfurt a. M. { . . . . .	45.—
Band II } . . . . .	45.—
Band III, Frankfurt a. M., Heidelberg, Karlsruhe, Basel u. a. O. . . . .	45.—
Band IV, Berlin, Bonn, Dresden u. a. O. . . . .	45.—



3 A 8114



SLUB DRESDEN



3 1063140

