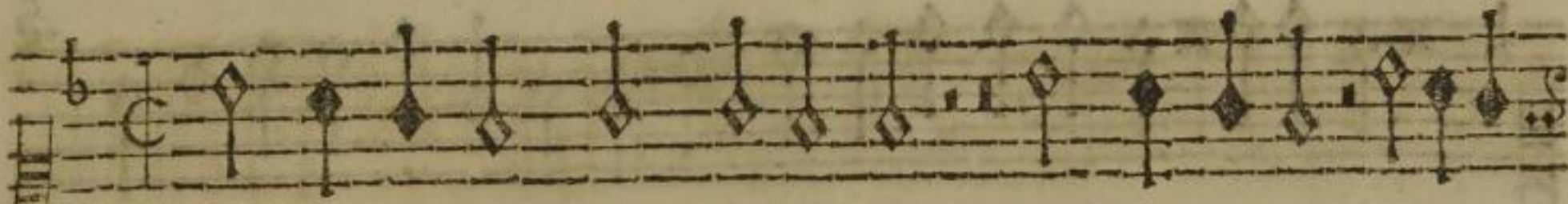


Cantus I. & Superioris Chori ab g.



Et ipse fa ci et Et ipse fa ci et,



14.

Al Ach bleib bey vns Herr Jesu Christ/ ach bleib bey vns ij



ij Herr Jesu Christ weil es nun abend ij



ij weil es nun abend worden ist weil



es nun abend worden nun abend worden ist/dein Wort O Herr



das selig Liecht laß ja bey vns laß ja bey vns auß leschen.