

Rückfall oder in Spitz gezeichnet genannt. Das freie Motiv bildet z. B. der Fliederzweig in Fig. 1. Aus diesem Motive eine ganze Zeichnung herzustellen, wird einer geübten Hand nicht schwer fallen, für Anfänger jedoch ist die Sache nicht mehr so leicht. Dieser Fliederzweig kann allein in der Mitte des Rapportraumes stehen, ohne ein Beiwerk, und man nennt diese Art »gestreute« Muster; die Wiederholung wird dann ein ebensolches

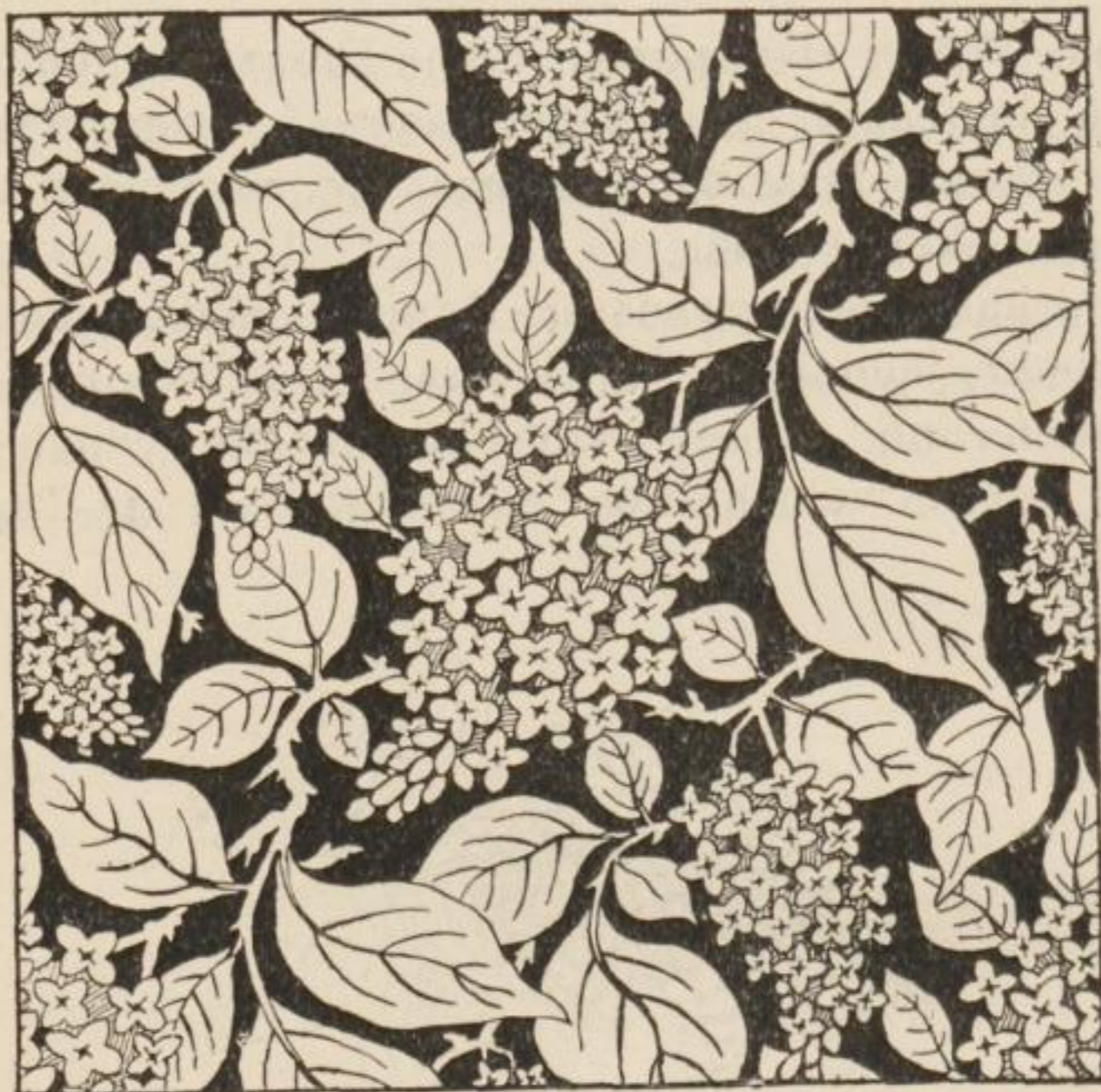


Fig. 2.

Bild geben wie in Fig. 3, welches in seiner Fortsetzung das Bild der Fig. 4 gibt. Man nennt diese Art des Rapportirens auch gerade »gestellt« oder gerade »versetzt«.

Behält man ein bestimmtes Motiv als Hauptbild der Mitte bei, und setzt dasselbe in der nämlichen Stellung an alle vier Ecken des mit den Grenzlinien umgebenen Rapportraumes, so wird, vorausgesetzt, dass