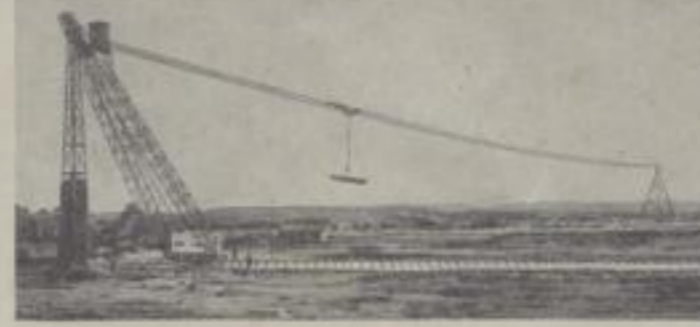




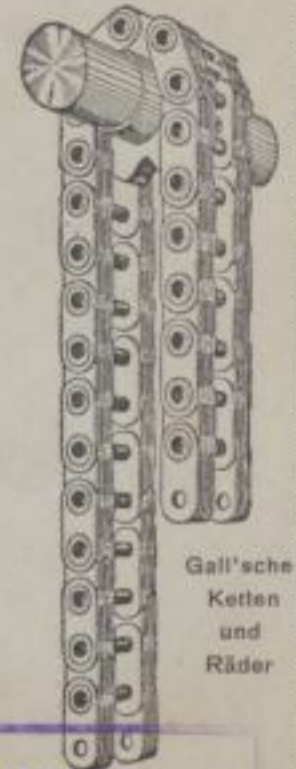
Lasten-Aufzüge



Krane für alle Zwecke und in jeder Tragkraft



Kabelkrane

Gall'sche
Ketten
und
Räder

Louis Neubauer

Maschinenfabrik

Telegramm-Adresse:
Louis Neubauer, Chemnitz
Fernsprecher 1297 u. 7644
Rudolf Mosse-Code

Bank-Konto:
Chemnitzer Bank-Verein
Postscheck-Konto: Leipzig 20330
Bearbeitet: 27.6.24

27. JUNI 1924

Chemnitz, den 26. Juni 1924.

Titl.

Kammgarnspinnerei Mühlhausen
G. m. b. H.,

Mühlhausen, Thür.



Personen-Aufzüge

Gr/S.

Betrifft: Co.-Nr. 7330, Aufzug für die
Werkstatt Mühlhausen
In der Antwort zu wiederholen.

Anbei erhalten Sie 2 abgeänderte Ausführungszeichnungen für Ihre Aufzugsanlage, in welchen die Geschosshöhen entsprechend Ihren letzten Angaben geändert worden sind. Die Geschosshöhen hatte ich Ihrer Skizze entnommen, in welcher die neuen Maße nur als Geschosshöhen ohne Deckenstärke eingetragen waren und nehme ich an, dass Sie das berücksichtigt haben.

Besonders zu beachten bitte ich, dass die Höhe des Aufzugsschachtes vom Fussboden des obersten Geschosses bis Unterkante Schachtdecke 3700 mm betragen muss und nicht, wie bereits angegeben war, 3200 mm.

Um Irrtümer zu vermeiden bitte ich Sie, die bereits dorthabenden Zeichnungen zu vernichten.

Hochachtungsvoll

2 Zeichnungen

15/0095-4 DS

Titel
Kamergeschäftsbuch der Mühlen
G. m. b. H.
Mühlhausen, Thür.

Gr. 2.
Co.-Nr. 7330, Anfang der die
Verkauf der Mühlen

Abgeliefert die 2 abgeleitete Aufzeichnungen
Für Ihre Aufzeichnungen, in welchen die Besondere
Ihren letzten Angaben gefordert worden sind. Die Geschäfte
Ich Ihre Klasse annehmen, in welcher die neuen Masse nur als
schon früher ohne Deckenstärke abgetragen waren und keine ich an,
Sie das für die Wichtigkeit haben.
Besondere zu beachten bitte ich, dass die Höhe der
Antragsschichten von Tramboden der obersten Geschosse die Unterseite
Schichtdicke 3700 mm betragen muss und nicht, wie bereits angegeben
war, 3300 mm.
Um Irrtümer zu vermeiden bitte ich Sie, die bereits
dort angegebenen Zeichnungen zu vergleichen.
Hochachtungsvoll

2 Zeichnungen

15/0095-4 DS