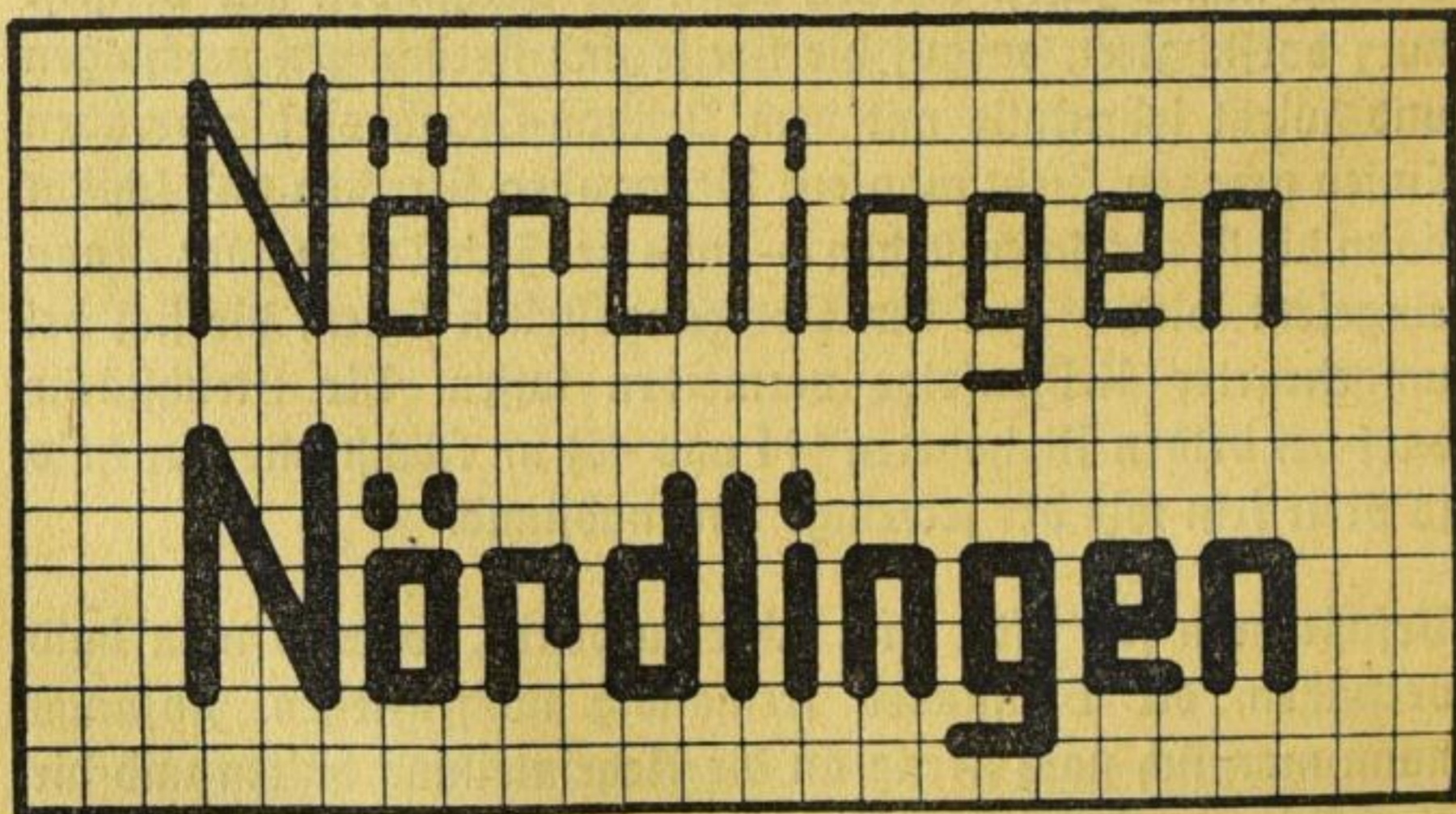


44. Dieses Alphabet ist besonders leicht zu konstruieren. Sämtliche Buchstaben bestehen aus geraden Strichen, die mit entsprechend breiter Feder (Redis oder Ato) am Lineal nachgezogen werden können.



45. Beispiel nach Alphabet 44. Mit Redis-federn verschiedener Breite am Lineal nachgezogen.