

vom preussischen Staate eingeleitete Pflege der Schmelzmalerei auch der deutschen Kunstindustrie Veranlassung zu einer lebhafteren Aufnahme dieser schönen und dankbaren Kunstübung bietet.

Die buntfarbige Emailmalerei auf weißem Grunde (Genre Petitot) findet heute ihre Hauptvertretung bei dem Wiener Goldschmied Ratzersdorffer. Eine Spezialität dieser Werkstatt bildet die Nachahmung der zierlichen Luxusgeräte aus Bergkrystall, Gold und bunter Schmelzmalerei, wie sie das 17. Jahrhundert hinterlassen hat, und man wird diesen außerordentlich delikaten Arbeiten die Anerkennung nicht versagen dürfen, dass sie ihre Vorbilder in einer selbst das geübte Auge zuweilen irre führenden Vollendung zu erreichen wissen.

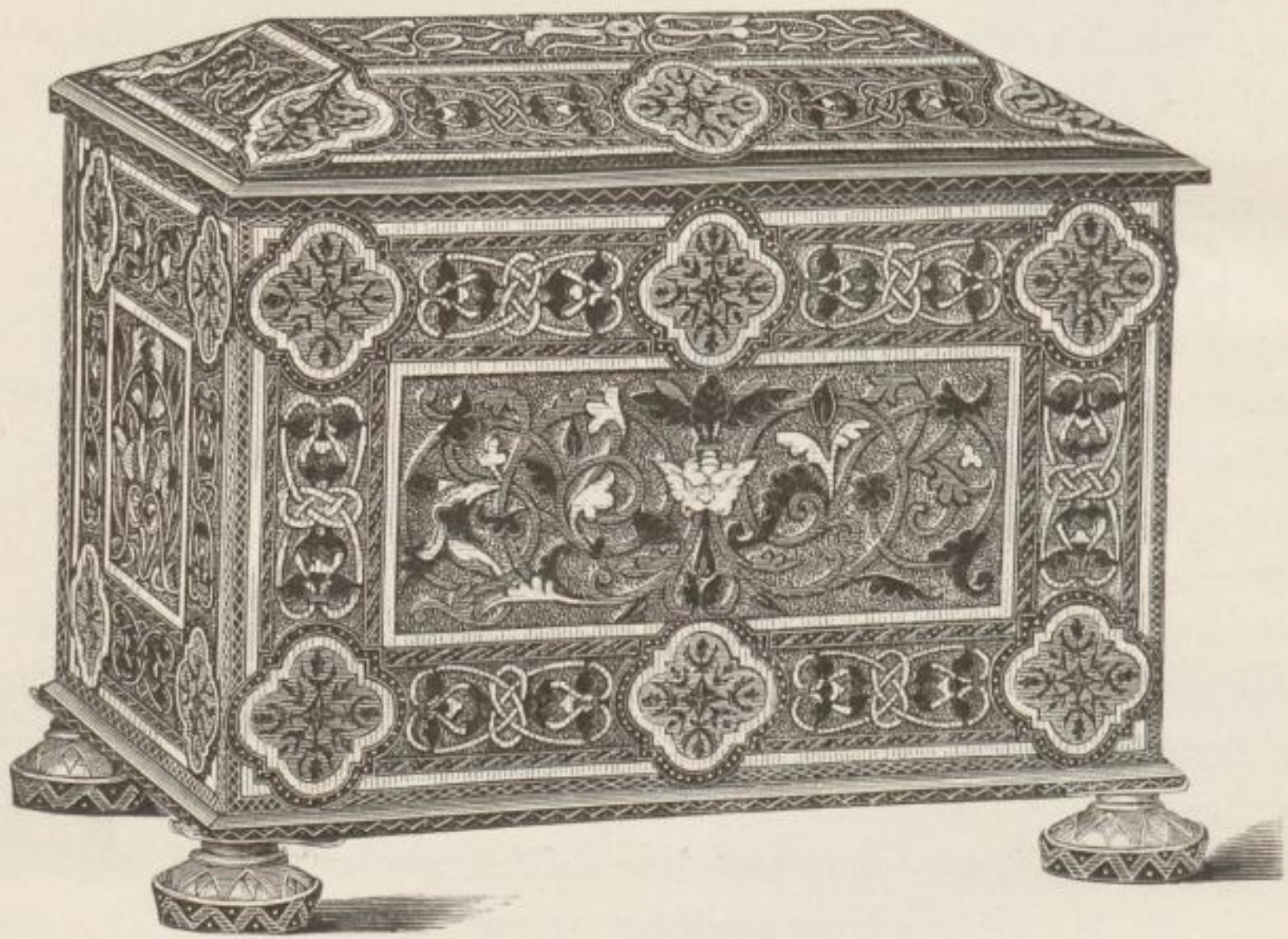


Fig. 60. Emailkästchen von E. Phillippe in Paris.