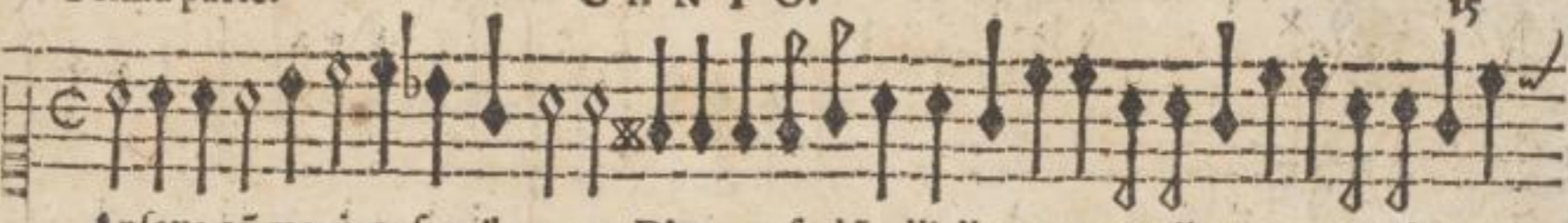




Prima parte.

CANTO:

15



Anfaua cō maniere sopr'humane D'amorose dēzell'allegro core allegro core allegro



core E si stauano l'au- re l'au- r'immote e piane al bel grato lau-



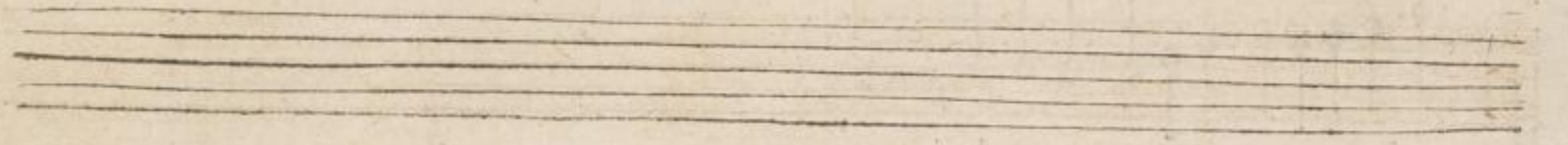
ro & asconde a no l'alt'on- de o- ce- a-



ne Il gran celest'Auriga i bei crin d'oro Quādo Quando di sde- gn'e di pie- tad accesa Ver



me l'alma mia Dea disse son presa son presa son pre- sa.



Mad. di Luca Marenzio a 6.

C