

Abb. 6. Ecuatorianische Steilküste bei Callo. Das Tertiär ist diskordant überlagert von Diluvium und Alluvium.

*Zeichnung von R. Reschreiter.*

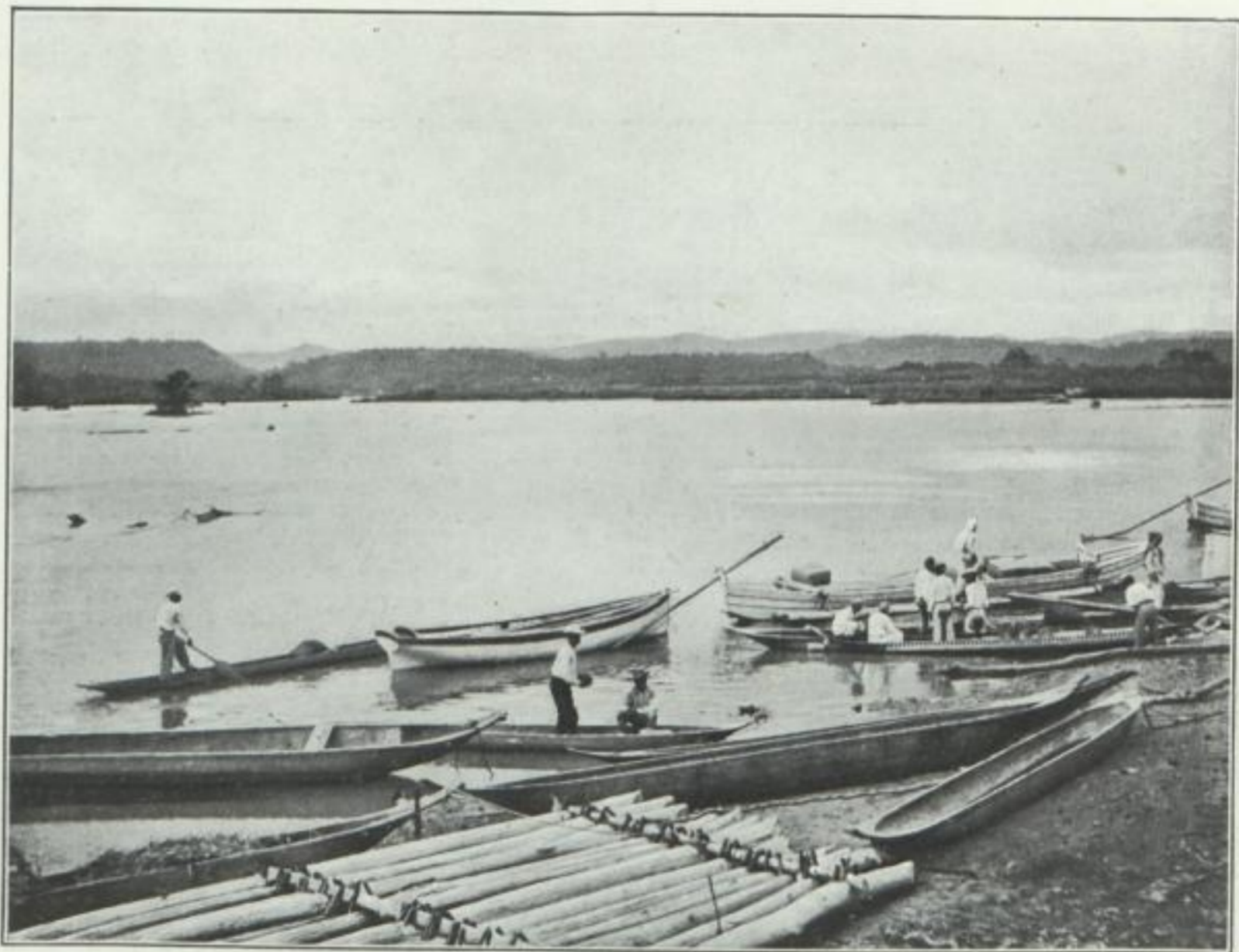


Abb. 7. Der Rio Esmeraldas bei der Stadt Esmeraldas, mit Floß (Balsa), Einbäumen (Bongas) und modernen Ruderbooten.

*Photographie von Hans Meyer.*