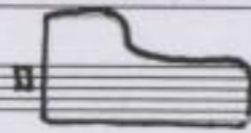


I. Satz 1-8

ca. 17 min.

Marimba
Fl. Ob. Klar. Fag.
V. I, II V. II, III Br. 1 Kc. 1 Kb. 1



D

Pos. Horn Harfe
Kb. 2 Kc. 2 Br. 2 V. I, II V. II, III

[dieses Ensemble ist 1/4 Ton tiefer gestimmt]

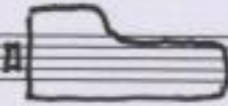
II. Satz 9 A-E

ca. 17 min.

Chor-Sopran
(auf der Bühne)

Chor-Bariton
(auf der Bühne)

Bühne



D

Chor-Baß
(im Saal)

Chor-Alt
(im Saal)

Saal

Chor-Mezzo
(im Saal)

Chor-Tenor
(im Saal)

III. Satz 10 A-N

ca. 12 min.

Schlagzeug

①

②

③



D

IV. Satz

ca. 8 min.

Schlagzeug

①

②

Frauenchor
(auf der Bühne)

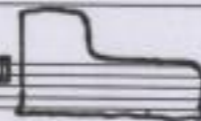
Männerchor
(auf der Bühne)

Marimbo

Fl. Ob. Klar. Fag.
V. I, II V. II, III Br. 1 Kc. 1 Kb. 1

Sopran solo

Tenor solo



D

Pos. Horn Harfe [Harfe nieder
normal Stimmung]
Kb. 2 Kc. 2 Br. 2 V. I, II V. II, III

Partitur in C

Verzeichen gilt nur für den Ton vor dem es steht und dessen unmittelbar folgende Wiederholung
[alle Instrumente sind einfach (solistisch) besetzt]