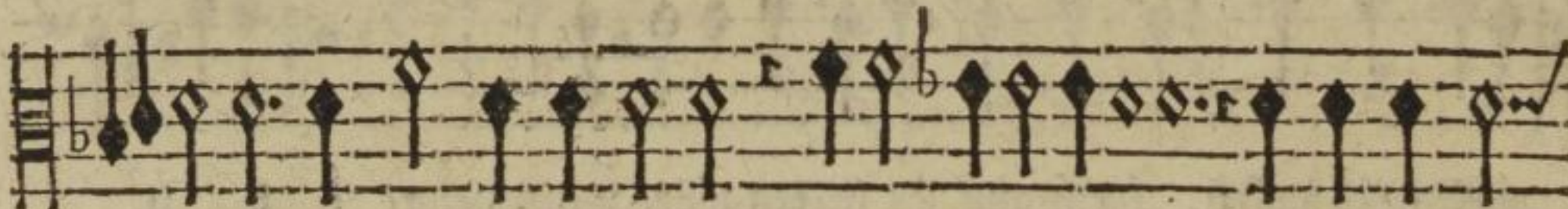


Johan. Matth. A sola.

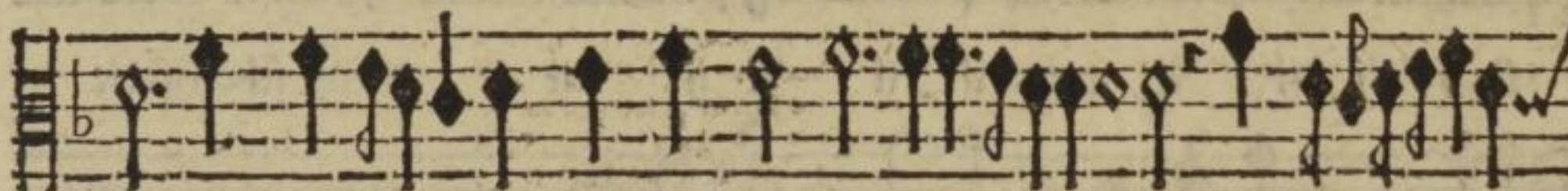
Ipsa fidelis eras, Ipse fidelis ero.



E- reu, es herh inn eh ren/ ij
Recht treu hast du be- wiesen/ ij
TRAVT lieb- chendu al- lei- ne/ ij



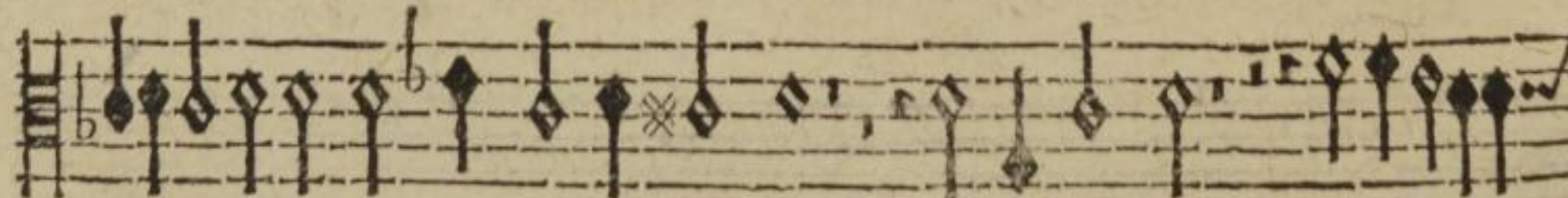
thue dich nun zu mir keh- ren/ ij
die du auch solt ge- niessen/ ij
bist mein vnd son- sten fei- ne/ ij
hast müssen ley-
auff die ser Er-
vns sol auch bey-



den/meint wegn auff al- len sei- ten/ ij
den/ sol mir kein lie- bre wer- den/ ij
de/ nie- mand nit als Gott scheiden/ ij
je- hund vers-
wo wolt ich
wolln freud zu



schwind/ je- hund verschwind mein schmerke/ ij
auch/ wo wolt ich auch du from- me/ ij
gleich/wolln freud zu gleich vnd schmerken/ ij



D du recht treu, es her- ke/
deins gleichen wol bekommen/
tra- gen mit ei- nem her- ken/
D du lieb- stel ij D
D du lieb- stel ij die
D du lieb- stel ij Gott