

Julius Eremita.

Parcite subjectæ cervæ, bellate superbas.



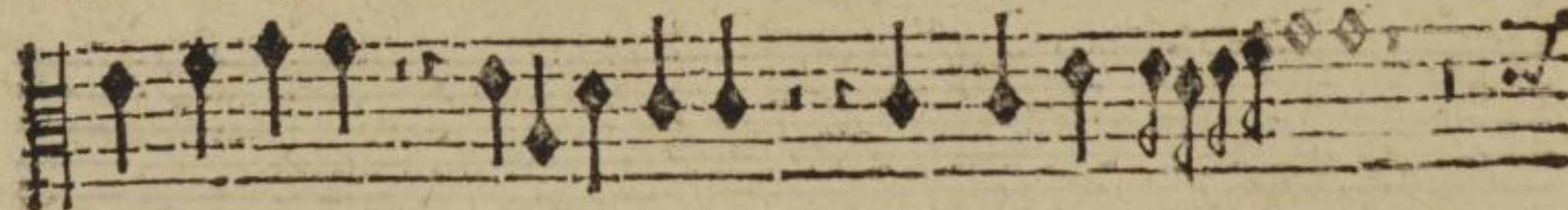
Er her her her ihr Ed. len Jä. ger al.
 LE gt an all'n fleiß an met. ne schö. ne Hün.
 NA ch dem ich den so schönes Wild er. ja.



le/ Ewr' horn/ last weit er. schal. len/ Es steht ein
 din/ last's jo kein gschoss empfin. den/ Jr Gwenth thut
 get/ das mir/ recht wol be. ha. get/ Wil ich mein



wunder schönes wild im Fel. de/ ij wollen
 sie mit schönem Hals er. he. ben/ ij wund
 ste. te kurzweil mit ihm treiben/ ij im



vns er. gehen/ ij vnd es heut he. hen/
 som auffspringet/ ij weichs mir freud bring. get/
 schö. nen tagen/ ij mich mit ihm ja. gen/



zieh't im dun. ckeln die Neck auff/ ij da da
 blast die Hun. de nun a. be/ ij drara
 hur. tig tum. mel dich Hirsch. lein/ ij meine