



PSALM 42.

SOPRANO.

Palestrina .

N<sup>o</sup> 4. *3.* *P*

Wie der Hirsch schreit nach  
 fri - schem Was - ser, nach fri - schem Was - ser,  
 nach fri - schem Was - ser, *1.* wie der  
 Hirsch schrei - et nach fri - schem Was - ser,  
 - ser, nach fri - schem Was - ser, *2.* *f* so schrei -  
 - et meine See - le, o Gott, nach Dir! *2.* *f* So  
 schrei - et meine See - le, Gott, nach Dir, Gott, nach Dir,  
 mei - ne See - le nach Dir, Gott, nach Dir, nach  
 Dir, Gott, nach Dir, nach Dir, *1.* *sf* so schrei -  
 - et mei - ne See - le, Gott, *ritard.* *P* nach Dir!

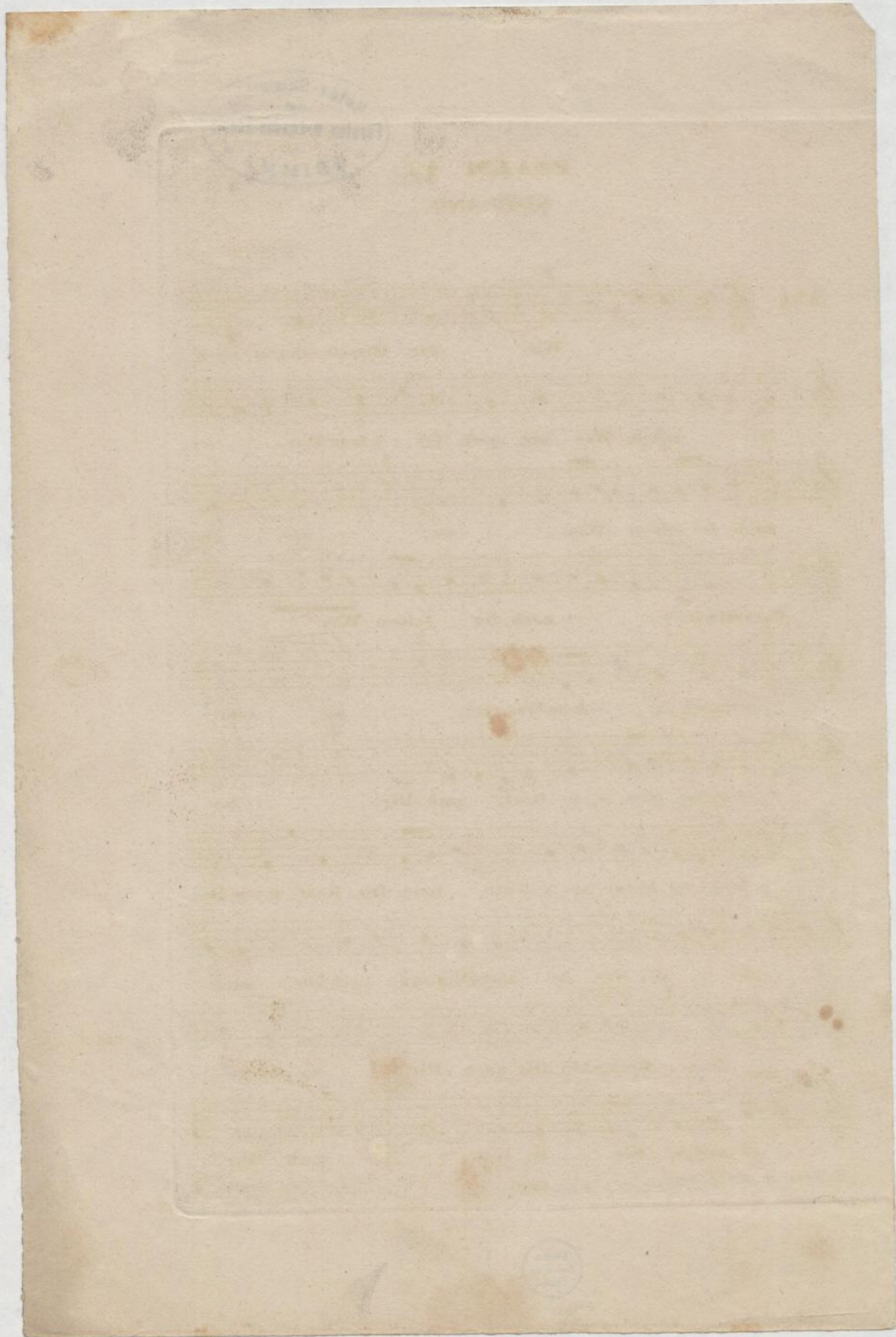
Eigenthum der Verleger.

B. & B. 1932 d.

Ed. Bote & G. Bock, Berlin.

Mus. 997-D-505







PSALM 42.

ALTO.

Palestrina.

No. 4.  **2.** *p* **>**

Wie der Hirsch schreit nach fri - 1. -

- schem Was - ser, nach fri - - - - - schem Was - ser,

wie der Hirsch schrei - et nach fri - schem Was -

- ser, nach fri - schem Was - - - - - ser, wie der

Hirsch schrei - et nach fri - schem Was - - - - -

**f** **2.** **f** ser, so schreit mei - ne Seele, Gott, nach Dir, so

schreit, so schrei - et mei - ne See - - - - - le,

mei - ne See - le, schreiet nach Dir, o Gott, mei - - - - - ne

See - le schrei - et nach Dir, o Gott, nach Dir, Gott, nach Dir,

**f** **p** so schrei - et mei ne See - le nach Dir!

B. & B. 1932. d.

Mus. 997 - D - 505



UNIVERSITÄT  
DRESDEN  
BIBLIOTHEK

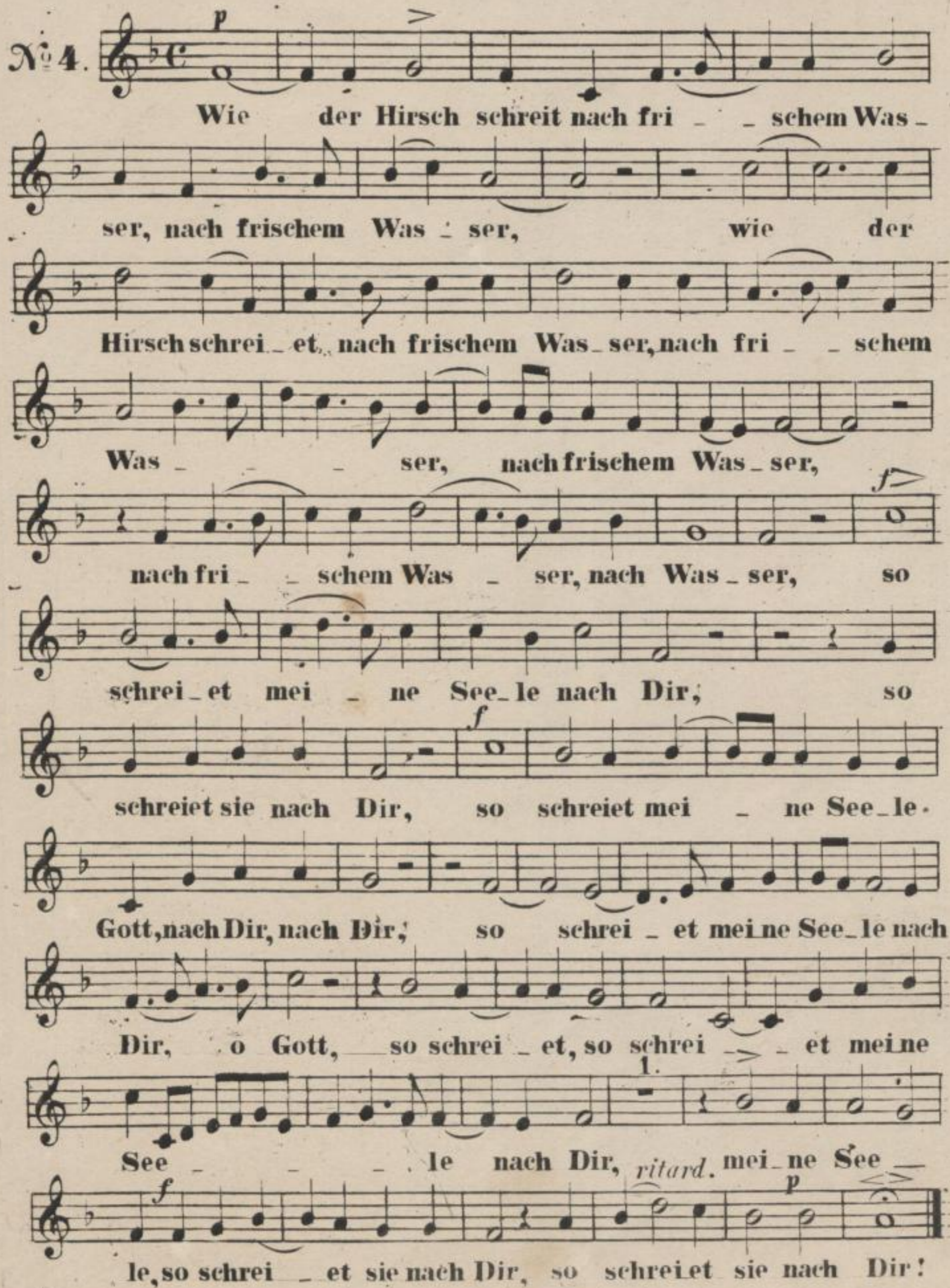
BRUNNEN  
DRESDEN

1874

PSALM 42.

TENORE.

Palestrina .

N<sup>o</sup> 4. 

Wie der Hirsch schreit nach fri - - schem Was -  
ser, nach frischem Was - ser, wie der  
Hirsch schrei - et, nach frischem Was - ser, nach fri - - schem  
Was - ser, nach frischem Was - ser,  
nach fri - - schem Was - ser, nach Was - ser, so  
schrei - et mei - ne See - le nach Dir; so  
schreiet sie nach Dir, so schreiet mei - ne See - le.  
Gott, nach Dir, nach Dir; so schrei - et meine See - le nach  
Dir, o Gott, so schrei - et, so schrei - et meine  
See - le nach Dir, *ritard.* mei - ne See -  
le, so schrei - et sie nach Dir, so schreiet sie nach Dir!

B.&B. 1932 .d.

Mus. 997 - D - 505





Faint, illegible text centered near the top of the page.

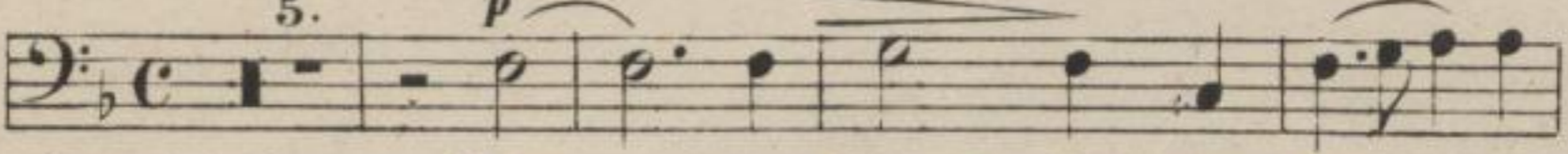




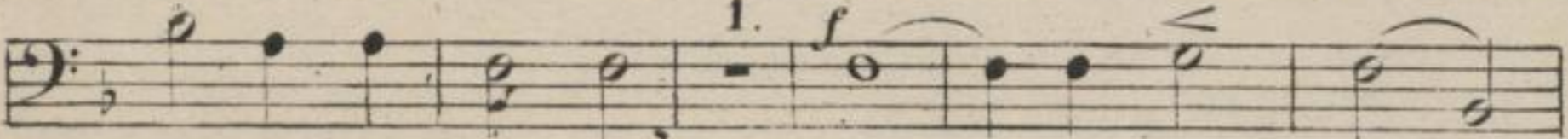
PSALM 42.

BASSO.

Palestrina.

№4. 

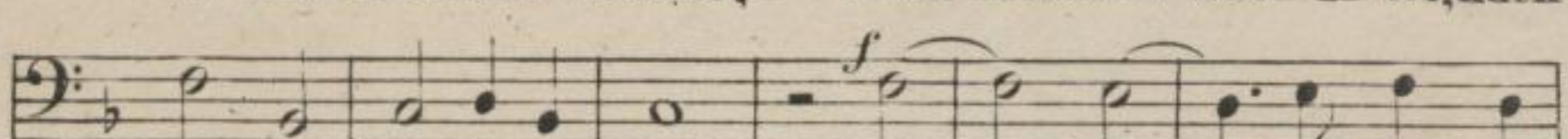
Wie der Hirsch schreit nach fri - schem



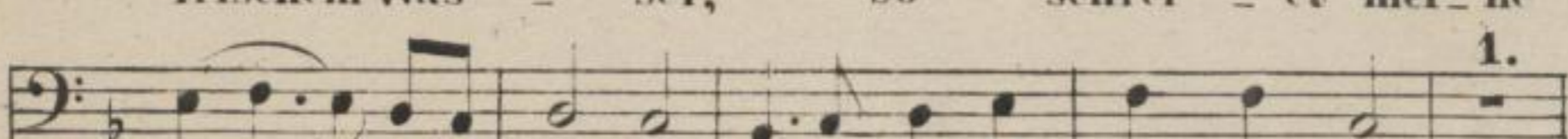
Wasser, nach Was - ser, wie der Hirsch schrei -



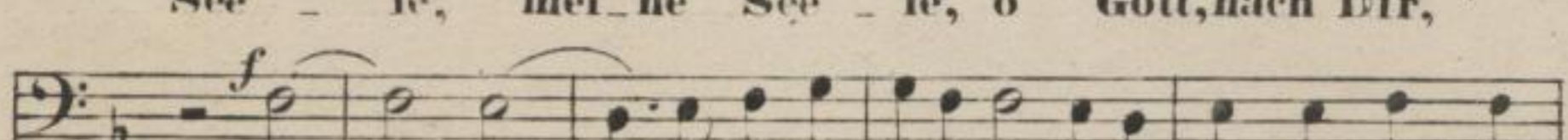
et nach frischem Wasser, nach frischem Was - ser, nach



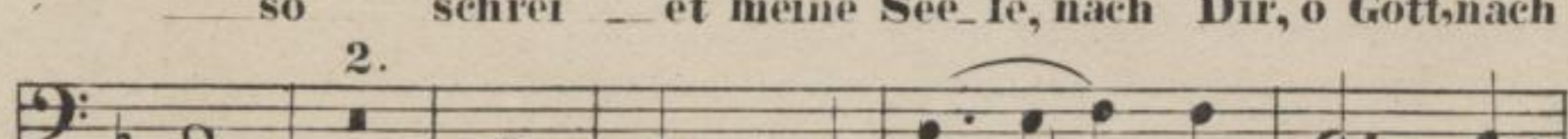
frischem Was - ser, so schrei - et mei - ne



See - le, mei - ne See - le, o Gott, nach Dir,



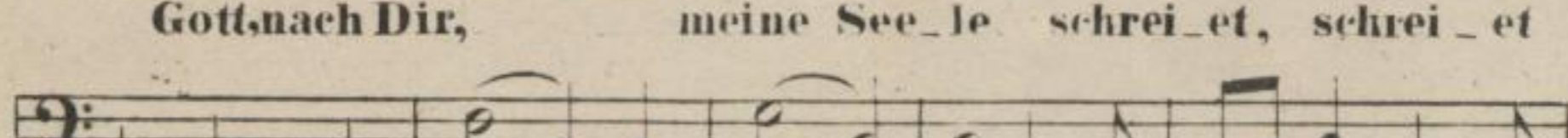
so schrei - et meine See - le, nach Dir, o Gott, nach



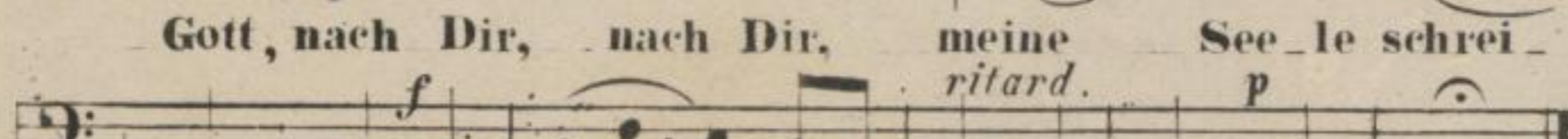
Dir, so schrei - et mei - ne See - le,



Gott, nach Dir, meine See - le schrei - et, schrei - et



Gott, nach Dir, nach Dir, meine See - le schrei -



et nach Dir, sie schreiet, Gott, nach Dir!

B. & B. 1932, d.

Mus. 997 - D - 505



(Mus. Q 8647)