



K.P. 9.

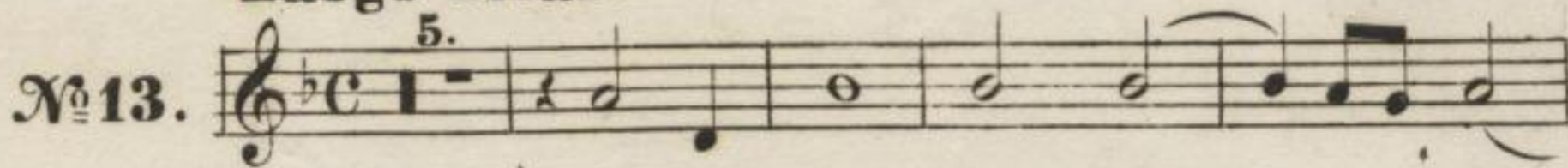
# CRUCIFIXUS.

## Preis dem Heiland.

### ALTO I.

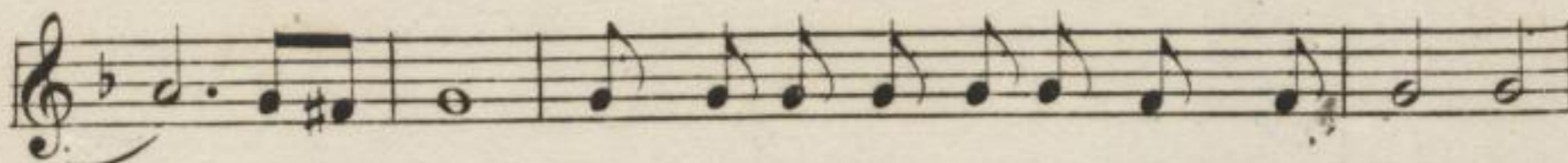
**Largo assai.**

Lotti.

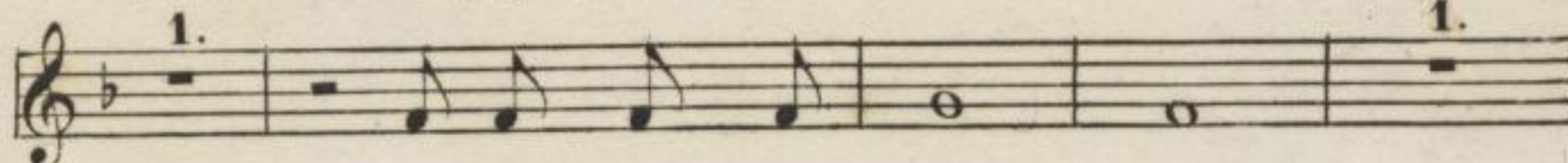


N<sup>o</sup> 13.

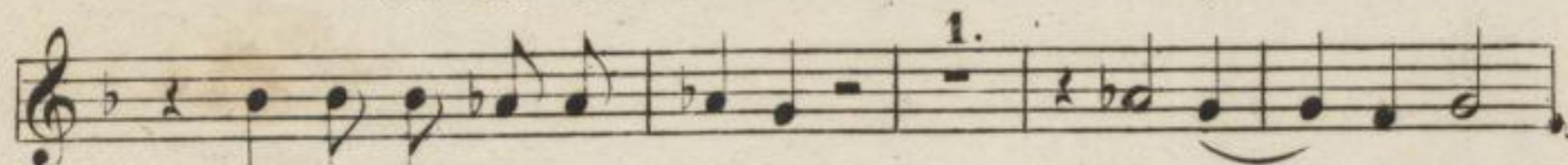
Cru - ei - fi - xus, cru - ei - fi -  
Preis dem Hei - land, Preis dem Hei -



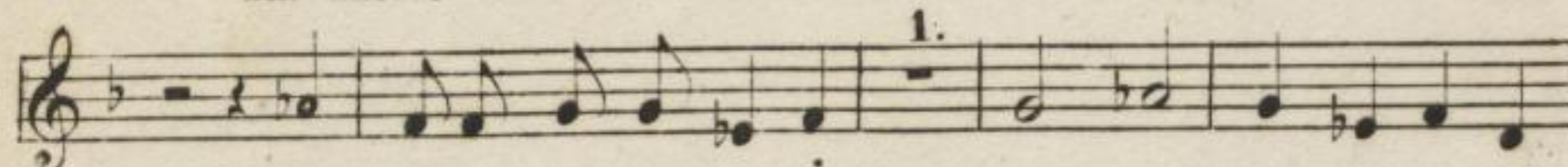
xus, cru - ei - fi - xus e - ti - am pro no - bis,  
land, Preis dem Hei - land, der am Stamm des Kreu - zes,



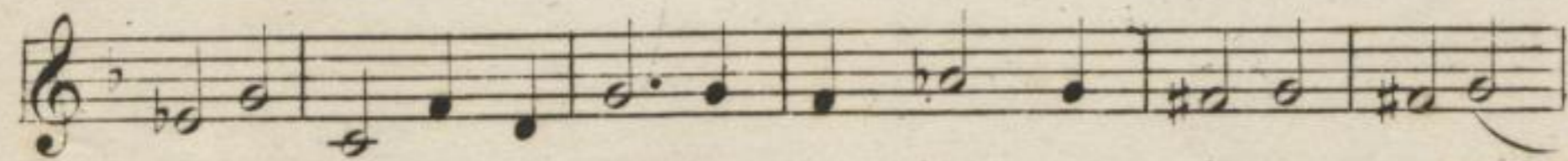
e - ti - am pro no - bis,  
der am Stamm des Kreu - zes,



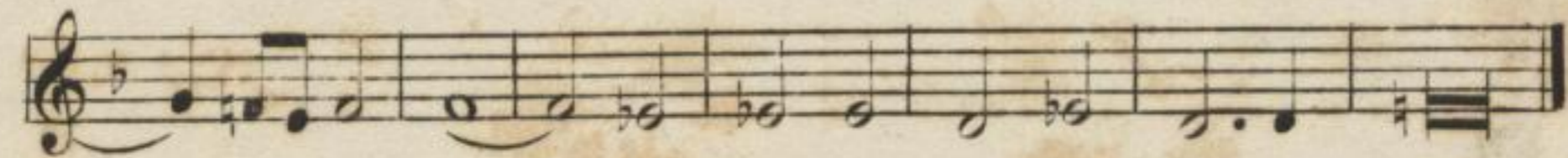
sub Ponti - o Pi - la - to pas - sus,  
um unsrer Sün - den wil - len schmach - voll,



sub Ponti - o Pi - la - to pas -  
um unsrer Sün - den wil - len schmach -



sus et se - pul - tus est, pas - sus et se - pul -  
voll in den Tod sich gab, schmachvoll in den Tod



tus et se - pul - tus est.  
sich gab, den Tod sich gab.

B. & B. 2281. o.

Mus. 2159-D-501



hs