

Muster für Textilindustrie.

Königl. Kunstschule für Textilindustrie.

V. I.



Zeichn. u. Färbung des Entwerfers Prof. N. Hofmann





SLUB

Wir führen Wissen.

<http://digital.slub-dresden.de/id446164771/2>



Westfälische Hochschule Zwickau
Hochschulbibliothek

Muster für Textilindustrie.

Königl. Kunstschule für Textilindustrie.



V. 2.



Entw. u. Färbung des Schirms Prof. H. H. Schwan.



Kunst- u. Gewerbe-Museum Dresden

Verlag von E. B. Neumann, Neudamm i. Pr.



SLUB

Wir führen Wissen.

<http://digital.slub-dresden.de/id446164771/4>



Westfälische Hochschule Zwickau
Hochschulbibliothek

1
Muster für Textilindustrie.

Königl. Kunstschule für Textilindustrie.

V. 3.



Entw. u. Ausführung des Lehrers Hermann Dörfel.





SLUB

Wir führen Wissen.

<http://digital.slub-dresden.de/id446164771/6>



Westfälische Hochschule Zwickau
Hochschulbibliothek

Muster für Textilindustrie.

Königl. Kunstschule für Textilindustrie.

V. 4.



Entw. u. Ausführung des Kabinetts Franz Deller.





SLUB

Wir führen Wissen.

<http://digital.slub-dresden.de/id446164771/8>



Westfälische Hochschule Zwickau
Hochschulbibliothek

Muster für Textilindustrie.

Königl. Bauhütte für Textilindustrie.

V. 5.



Entw. u. Kollage des Künstlers Prof. H. Hofmann.



Kleinf. von E. B. Silber, 1870.

Druck von G. B. Müller, Zwickau.



SLUB

Wir führen Wissen.

<http://digital.slub-dresden.de/id446164771/10>

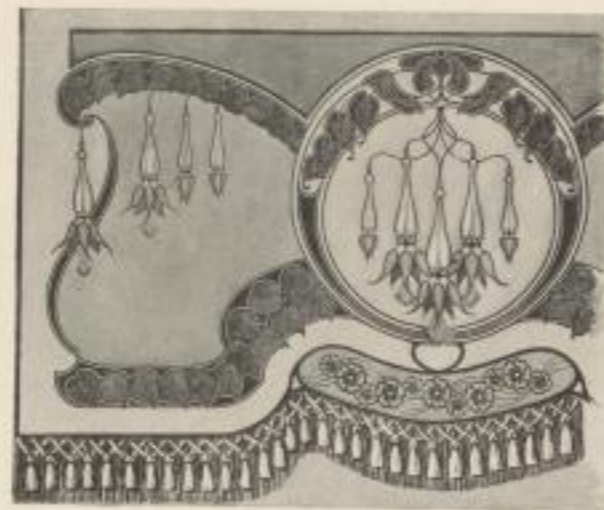


Westfälische Hochschule Zwickau
Hochschulbibliothek

Muster für Textilindustrie.

Königl. Kunstschule für Textilindustrie.

V. 6.



Entw. u. Färbung des Entwerfers Prof. Nib. Schorr.

Verlag von C. F. Winter, Leipzig

Verlag von C. F. Winter, Leipzig





SLUB

Wir führen Wissen.

<http://digital.slub-dresden.de/id446164771/12>



Westfälische Hochschule Zwickau
Hochschulbibliothek

Muster für ¹Textilindustrie.

Königl. Kunstschule für Textilindustrie.

V. 7.



Entw. u. Ausführung des Lehrers Franz Haller.



Vielmal mit C. B. 320m. Erstedt.

Druck von E. B. 320m. Erstedt.



SLUB

Wir führen Wissen.

<http://digital.slub-dresden.de/id446164771/14>



Westfälische Hochschule Zwickau
Hochschulbibliothek

Muster für Textilindustrie.

Königl. Kunstschule für Textilindustrie.

V. 8.



Erste u. Faltung des Ersten Prof. Rob. Schone.





SLUB

Wir führen Wissen.

<http://digital.slub-dresden.de/id446164771/16>



Westfälische Hochschule Zwickau
Hochschulbibliothek

i
Muster für Textilindustrie.

Königl. Kunstschule für Textilindustrie.

V. 9



Entw. u. Fertigung des Entwerfers Prof. H. Hofmann.





SLUB

Wir führen Wissen.

<http://digital.slub-dresden.de/id446164771/18>



Westfälische Hochschule Zwickau
Hochschulbibliothek

1
Muster für Textilindustrie.

Königl. Kunstschule für Textilindustrie.



Entwurf u. Ausführung des Lehrers Franz Koenig.



V. 10.





SLUB

Wir führen Wissen.

<http://digital.slub-dresden.de/id446164771/20>



Westfälische Hochschule Zwickau
Hochschulbibliothek

Muster für Textilindustrie.

Königl. Kunstschule für Textilindustrie.

V. 13.



Entw. v. Kellner des Lehrers Prof. H. Hofmann.





SLUB

Wir führen Wissen.

<http://digital.slub-dresden.de/id446164771/22>



Westfälische Hochschule Zwickau
Hochschulbibliothek

Muster für Textilindustrie.

Königl. Hochschule für Textilindustrie.

V. 16.



Entwurf von Robert Hermann Dreyer.

Abdruck von C. B. Böhme, Leipzig.

Druck von Albrecht Debes, Göttingen i. D.



SLUB
Wir führen Wissen.

<http://digital.slub-dresden.de/id446164771/23>



Westfälische Hochschule Zwickau
Hochschulbibliothek



SLUB

Wir führen Wissen.

<http://digital.slub-dresden.de/id446164771/24>

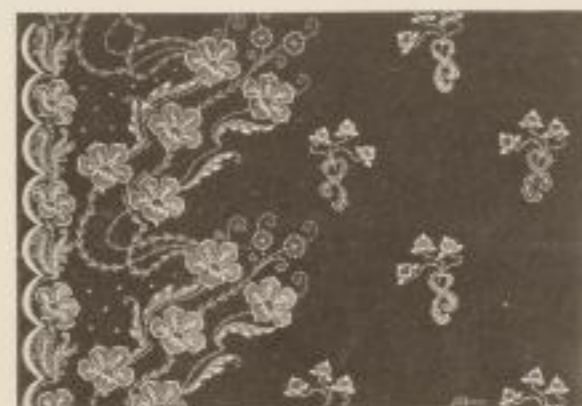


Westfälische Hochschule Zwickau
Hochschulbibliothek

Muster für Textilindustrie.

Königl. Kunstschule für Textilindustrie.

V. 17.



Entw. u. Fertigung des Lehrers Prof. H. Hofmann.



Copyright von C. H. Höhn, Leipzig

Druck von E. W. Döhl, Dresden L. O.



Handwritten text, likely bleed-through from the reverse side of the page.



SLUB

Wir führen Wissen.

<http://digital.slub-dresden.de/id446164771/26>

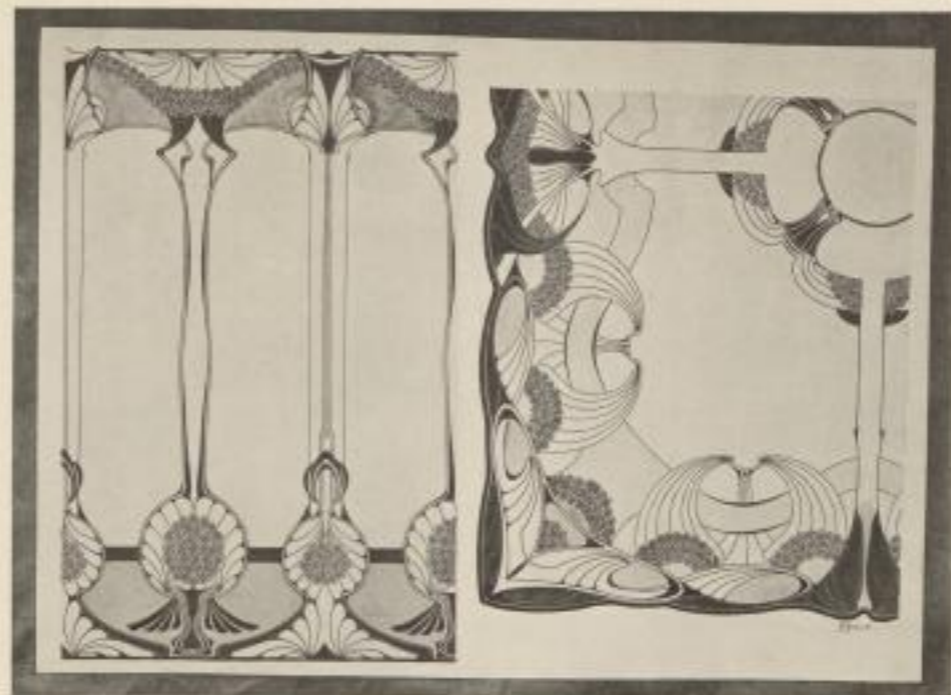


Westfälische Hochschule Zwickau
Hochschulbibliothek

Muster für Textilindustrie.

Königl. Kunstschule für Textilindustrie.

V. 118.



Zeichn. u. Fertigung des Lehrers Prof. Seb. Schöner.





SLUB

Wir führen Wissen.

<http://digital.slub-dresden.de/id446164771/28>



Westfälische Hochschule Zwickau
Hochschulbibliothek

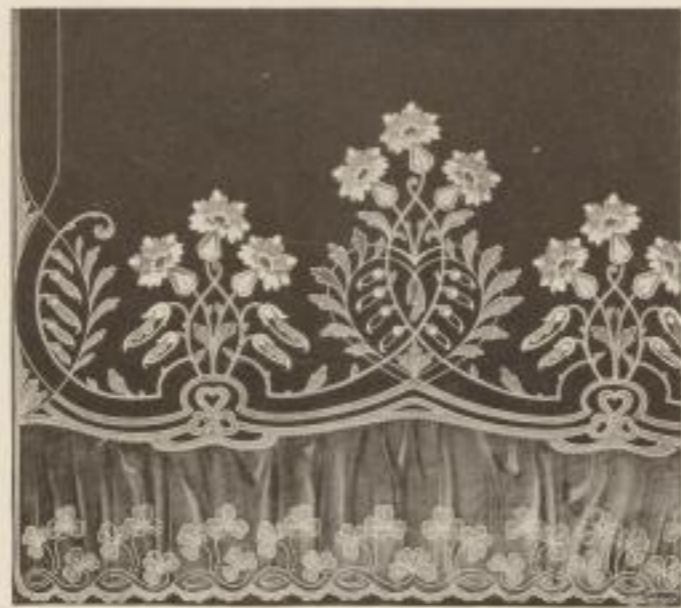
Muster für Textilindustrie.

Königl. Kunstschule für Textilindustrie.

V. 19.



Entw. u. Färbung des Kattuns Prof. H. Helmann.



Entw. von E. B. Böttcher, 1891.





SLUB

Wir führen Wissen.

<http://digital.slub-dresden.de/id446164771/30>



Westfälische Hochschule Zwickau
Hochschulbibliothek

Muster für Textilindustrie.

Königl. Kunstschule für Textilindustrie.

V. 20.



Entw. u. Ausführung des Lehrers Prof. H. Schwarz.



Kleinat. von E. H. Meyer, Leipzig.

Verlag von Klotzsch & Co., Chemnitz i. V.





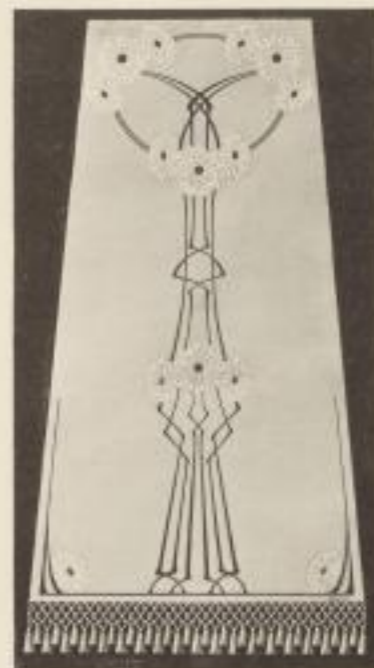
SLUB

Wir führen Wissen.

<http://digital.slub-dresden.de/id446164771/32>



Westfälische Hochschule Zwickau
Hochschulbibliothek



Entwurf v. Leitung des Lehrers Prof. H. Hofmann.





SLUB

Wir führen Wissen.

<http://digital.slub-dresden.de/id446164771/34>



Westfälische Hochschule Zwickau
Hochschulbibliothek

Muster für Textilindustrie.

Königl. Kunstschule für Textilindustrie.

V. 22.



Entw. u. Färbung des Lehrers Prof. D. Hoffmann.



SLUB

Wir führen Wissen.

<http://digital.slub-dresden.de/id446164771/36>



Westfälische Hochschule Zwickau
Hochschulbibliothek

Muster für Textilindustrie.

Königl. Kunstschule für Textilindustrie.

V. 93.



Entwurf v. Abteilung des Lehrers Prof. H. Helmreich.



Verlag von C. B. Scher, Leipzig.

Verlag von Schermer, Leipzig.





SLUB

Wir führen Wissen.

<http://digital.slub-dresden.de/id446164771/38>



Westfälische Hochschule Zwickau
Hochschulbibliothek

i
Muster für Textilindustrie.

Königl. Kunstschule für Textilindustrie.

V. 24.



Entw. u. Leitung des Lehrers Prof. K. Hofmann.



Verlag von C. B. Metz, Leipzig

Druck von Kollmer, Hofl., Plauen i. V.





SLUB

Wir führen Wissen.

<http://digital.slub-dresden.de/id446164771/40>



Westfälische Hochschule Zwickau
Hochschulbibliothek