

ARBENINDUSTRIE AKTIENGESELLSCHAFT FRANKFURT A. MAIN



● *Neue Modefarben*

● *New Fashion Shades*

● *Nouvelles nuances mode*

SEIDE

SILK

SOIE

FS1954

Ausgegeben Juni (June) 1935
Juin

315

7256

315

Neue Modefarben
New Fashion Shades
Nouvelles nuances mode

Ausgegeben Juni
Issued June
Édité Juin
1935

Die veranschaulichten Modetöne
gelten für die Sommer-Saison 1936.

The fashion shades shown are
intended for the summer-season 1936.

Les nuances illustrées seront portées
pendant l'été 1936.

Seide

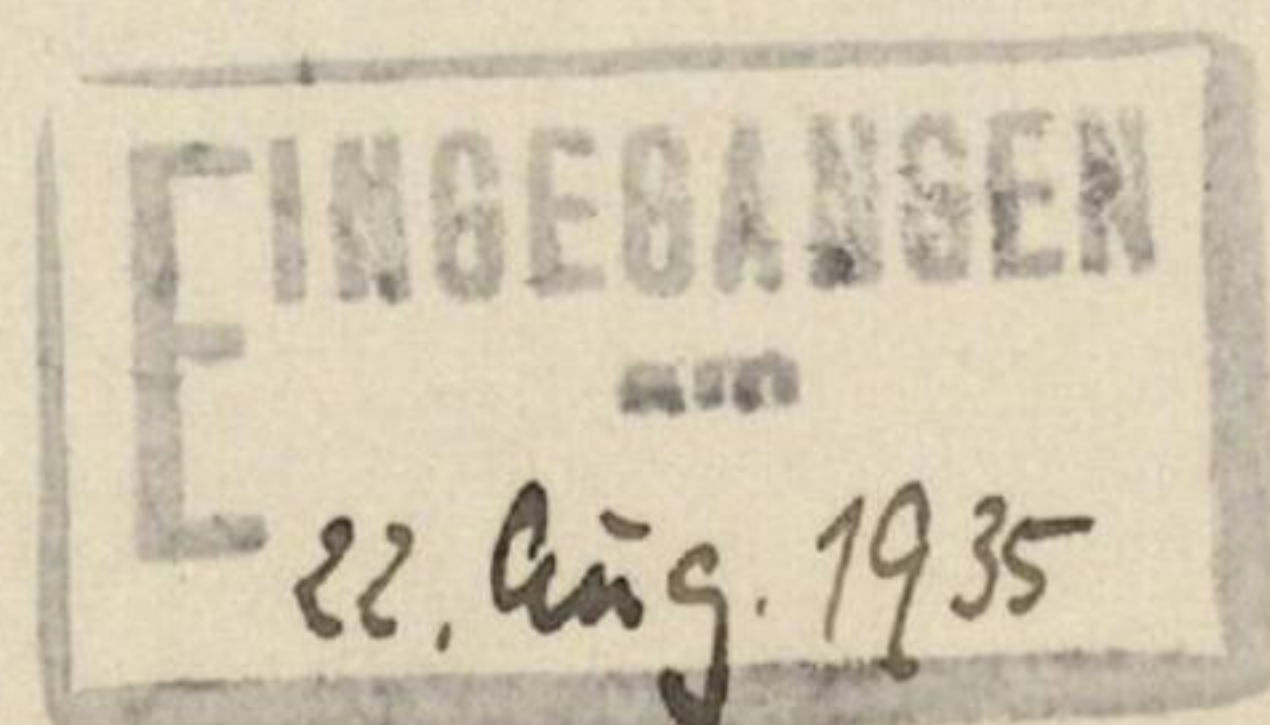
Silk

Soie



I. G. FARBENINDUSTRIE
AKTIENGESELLSCHAFT
FRANKFURT AM MAIN

I. G. 1182



Neue Modefarben
New Fashion Shades
Nouvelles nuances mode

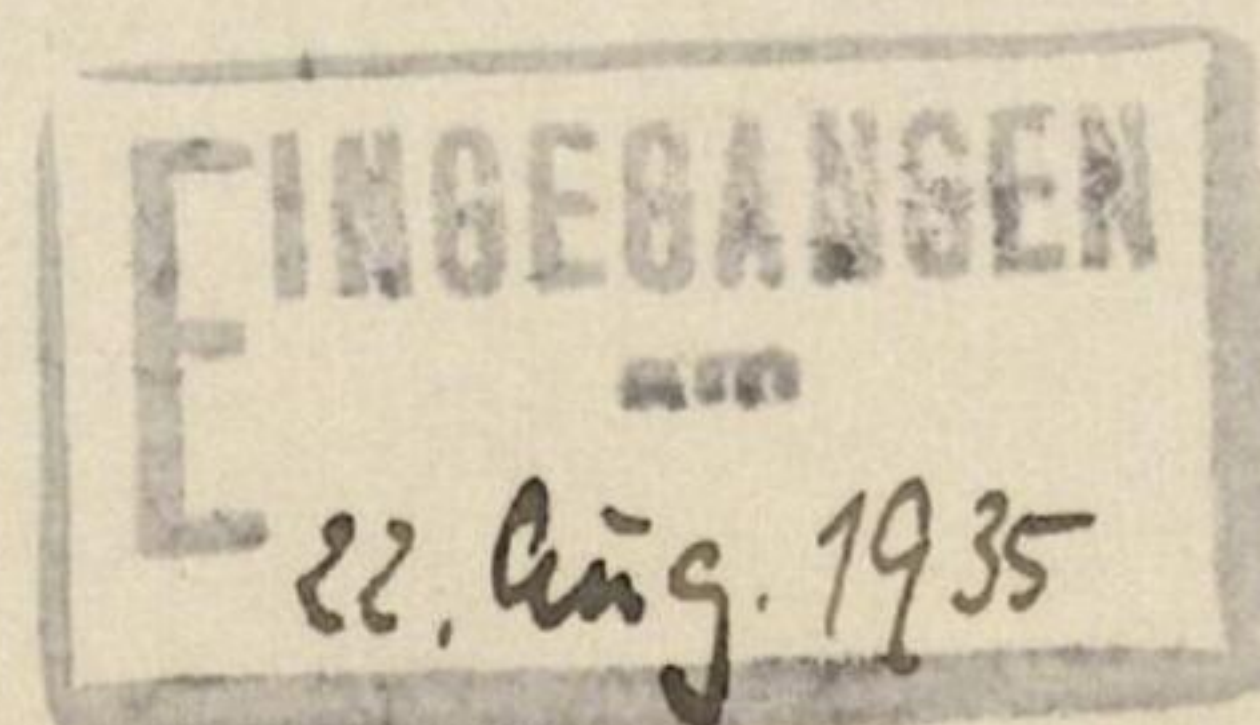
Ausgegeben Juni
Issued June
Édité Juin
1935

Seide
Silk
Soie



I. G. FARBENINDUSTRIE
AKTIENGESELLSCHAFT
FRANKFURT AM MAIN

I. G. 1182



Färbeweise für erschwerte Seidenstückware.

Man färbt in neutralem Bade zweckmäßig unter Zusatz von 2 g Peregäl O im Liter und 10—30% Duisburger Natriumsulfat oder Kochsalz, indem man bei 40° C mit der Ware eingeht und langsam auf 80—90° C erwärmt. Färbedauer $\frac{3}{4}$ —1 Stunde.

Da die verwendeten Farbstoffe sowohl aus neutralem als auch schwach alkalischem Bade gut auf erschwerte Seide ziehen, kann anstelle obiger Färbeweise daher auch gegebenenfalls im Seifen-Glaubersalzbad oder im Natriumphosphat-Glaubersalz-Monopoleifen-Bade gefärbt werden.

Es wurde bei Auswahl der Farbstoffe Rücksicht auf bestmögliche Lichtehtheit und gute Aetzbarkeit genommen.

- | | |
|------------------------------|-----------------------------|
| 1. 0,032 % Azowalkgelb R | 9. 5,5 % Sulfongelb 5G |
| 0,008 % Metanilrot 3B 60:100 | 0,25 % Supramingrün BLD |
| 0,001 % Sirkusschwarz VE | 0,15 % Wollätzblau GN |
| 2. 0,13 % Supramingrün BLD | 10. 0,58 % Azowalkgelb R |
| 0,027 % Brillantindocyanin G | 0,2 % Metanilrot 3B 60:100 |
| 0,018 % Sulfongelb 5G | 11. 2,3 % Wollätzblau GN |
| 3. 0,27 % Sulfongelb 5G | 0,1 % Supramingrün BLD |
| 0,11 % Supranolrot R | 12. 0,5 % Sirkusschwarz L |
| 0,036 % Seidenechtgrau BB | 0,4 % Benzolichtorange G |
| 4. 0,08 % Azowalkgelb R | 0,26 % Sirkuslichtbraun BRL |
| 0,06 % Seidenechtgrau BB | 13. 1,2 % Sirkusrot 4B |
| 0,009 % Metanilrot 3B 60:100 | 0,63 % Supranolorange GS |
| 5. 0,78 % Sulfongelb 5G | 14. 1,1 % Supramingrün BLD |
| 0,02 % Supramingrün BLD | 0,88 % Sulfongelb 5G |
| 0,012 % Supranolorange GS | 0,09 % Wollätzblau GN |
| 6. 0,18 % Azowalkgelb R | 15. 1,9 % Sirkusschwarz L |
| 0,04 % Metanilrot 3B 60:100 | 1,65 % Sirkuslichtbraun BRL |
| 0,0012 % Sirkusschwarz VE | 1,35 % Benzolichtorange G |
| 7. 0,093 % Wollätzblau GN | 16. 1,4 % Benzoblau RW |
| 0,02 % Supramingrün BLD | 0,4 % Wollätzblau GN |
| 8. 3,5 % Azowalkgelb R | 0,1 % Säureviolett R extra |
| 0,11 % Metanilrot 3B 60:100 | |

Die in den Rezepturen angegebenen Farbstoffmengen haben insofern nur bedingten Wert, als beim Färben die Höhe und Art der Erschwerung für den Ausfall des Farbtones maßgebend ist.

Die Aetzbarkeit der einzelnen Färbungen beurteilen wir wie folgt:

	Aetzbarkeit mit Rongalit C:
Färbung 1—4	sehr gut
„ 5	gut bis sehr gut
„ 6, 7	sehr gut
„ 8	gut bis sehr gut
„ 9, 10	sehr gut
„ 11	gut
„ 12, 13	gut bis sehr gut
„ 14	sehr gut
„ 15	ziemlich gut
„ 16	gut bis sehr gut

Ohne Verbindlichkeit.

Dyeing method for weighted silk pieces.

Dye from a neutral bath, best with an addition of 2 lb. Peregol O per 100 gallons and 10—30% Duisburg Sodium Sulphate or common salt, entering the goods at 105° F. and heating gradually to 175—195° F. Dye for $\frac{3}{4}$ —1 hour.

As the dyestuffs used go well on weighted silk from a neutral as well as from a weakly alkaline bath, the above dyeing method can, if desired, be replaced by dyeing from a soap-Glauber's salt bath or a sodium phosphate-Glauber's salt-Monopol Soap bath.

The dyestuffs were selected with a view to best possible fastness to light and good dischargeability.

- | | |
|-----------------------------------|----------------------------------|
| 1. 0.032 % Azo Milling Yellow R | 9. 5.5 % Sulphon Yellow 5G |
| 0.008 % Metanil Red 3B 60:100 | 0.25 % Supramine Green BLD |
| 0.001 % Sirius Black VE | 0.15 % Wool Discharge Blue GN |
| 2. 0.13 % Supramine Green BLD | 10. 0.58 % Azo Milling Yellow R |
| 0.027 % Brilliant Indocyanine G | 0.2 % Metanil Red 3B 60:100 |
| 0.018 % Sulphon Yellow 5G | 11. 2.3 % Wool Discharge Blue GN |
| 3. 0.27 % Sulphon Yellow 5G | 0.1 % Supramine Green BLD |
| 0.11 % Supranol Red R | 12. 0.5 % Sirius Black L |
| 0.036 % Silk Fast Grey BB | 0.4 % Benzo Fast Orange G |
| 4. 0.08 % Azo Milling Yellow R | 0.26 % Sirius Supra Brown BRL |
| 0.06 % Silk Fast Grey BB | 13. 1.2 % Sirius Red 4B |
| 0.009 % Metanil Red 3B 60:100 | 0.63 % Supranol Orange GS |
| 5. 0.78 % Sulphon Yellow 5G | 14. 1.1 % Supramine Green BLD |
| 0.02 % Supramine Green BLD | 0.88 % Sulphon Yellow 5G |
| 0.012 % Supranol Orange GS | 0.09 % Wool Discharge Blue GN |
| 6. 0.18 % Azo Milling Yellow R | 15. 1.9 % Sirius Black L |
| 0.04 % Metanil Red 3B 60:100 | 1.65 % Sirius Supra Brown BRL |
| 0.0012 % Sirius Black VE | 1.35 % Benzo Fast Orange G |
| 7. 0.093 % Wool Discharge Blue GN | 16. 1.4 % Benzo Blue RW |
| 0.02 % Supramine Green BLD | 0.4 % Wool Discharge Blue GN |
| 8. 3.5 % Azo Milling Yellow R | 0.1 % Acid Violet R extra |
| 0.11 % Metanil Red 3B 60:100 | |

The dyestuff quantities given in the recipes can only serve as a general guide, as the resulting shade depends on the quantity and kind of weighting on the silk.

The dischargeability of the individual dyeings is valued as follows:

	Dischargeability with Rongalite C:
Dyeing 1—4	very good
” 5	good to very good
” 6, 7	very good
” 8	good to very good
” 9, 10	very good
” 11	good
” 12, 13	good to very good
” 14	very good
” 15	fairly good
” 16	good to very good.

Without guarantee.

Mode de teinture pour tissus de soie chargée.

Teindre en bain neutre, de préférence avec 2 g de Pérégal O par litre et 10—30% de Sulfate de soude de Duisburg ou de sel marin. Entrer à 40° C et pousser lentement à 80—90° C. Durée de la teinture $\frac{3}{4}$ —1 heure.

Comme les colorants ci-dessous montent sur la soie chargée aussi bien en bain neutre qu'en bain faiblement alcalin, on peut, le cas échéant, également teindre en bain de savon et de sulfate de soude ou en bain de phosphate de soude - sulfate de soude - Savon Monopole.

Le choix des colorants a été effectué en attachant une attention particulière à une solidité à la lumière aussi bonne que possible ainsi qu'à une bonne rongeabilité.

- | | |
|--------------------------------------|--|
| 1. 0,032 % Azo Jaune foulon R | 9. 5,5 % Jaune Sulfone 5G |
| 0,008 % Rouge Métanile 3B 60:100 | 0,25 % Vert Supramine BLD |
| 0,001 % Noir Sirius VE | 0,15 % Bleu rongeable pour laine
GN |
| 2. 0,13 % Vert Supramine BLD | 10. 0,58 % Azo Jaune foulon R |
| 0,027 % Indocyanine brillante G | 0,2 % Rouge Métanile 3B 60:100 |
| 0,018 % Jaune Sulfone 5G | 11. 2,3 % Bleu rongeable pour laine |
| 3. 0,27 % Jaune Sulfone 5G | 0,1 % Vert Supramine BLD [GN] |
| 0,11 % Rouge Supranol R | 12. 0,5 % Noir Sirius L |
| 0,036 % Gris solide pour soie BB | 0,4 % Benzo Orangé lumière G |
| 4. 0,08 % Azo Jaune foulon R | 0,26 % Brun Sirius lumière BRL |
| 0,06 % Gris solide pour soie BB | 13. 1,2 % Rouge Sirius 4B |
| 0,009 % Rouge Métanile 3B 60:100 | 0,63 % Orangé Supranol GS |
| 5. 0,78 % Jaune Sulfone 5G | 14. 1,1 % Vert Supramine BLD |
| 0,02 % Vert Supramine BLD | 0,88 % Jaune Sulfone 5G |
| 0,012 % Orangé Supranol GS | 0,09 % Bleu rongeable pour laine
GN |
| 6. 0,18 % Azo Jaune foulon R | 15. 1,9 % Noir Sirius L |
| 0,04 % Rouge Métanile 3B 60:100 | 1,65 % Brun Sirius lumière BRL |
| 0,0012 % Noir Sirius VE | 1,35 % Benzo Orangé lumière G |
| 7. 0,093 % Bleu rongeable pour laine | 16. 1,4 % Benzo Bleu RW |
| 0,02 % Vert Supramine BLD [GN] | 0,4 % Bleu rongeable pour laine |
| 8. 3,5 % Azo Jaune foulon R | 0,1 % Violet acide R extra [GN] |
| 0,11 % Rouge Métanile 3B 60:100 | |

Les quantités de colorant indiquées ne doivent être considérées qu'à titre d'indication, car le degré et le genre de la charge exercent une influence sur la nuance.

La rongéabilité des teintures a été évaluée comme suit :

	Rongéabilité à la Rongalite C:
Teintures 1—4	très bonne
” 5	bonne à très bonne
” 6, 7	très bonne
” 8	bonne à très bonne
” 9, 10	très bonne
” 11	bonne
” 12, 13	bonne à très bonne
” 14	très bonne
” 15	assez bonne
” 16	bonne à très bonne

Sans garantie.

Das Schutzblatt ist
„Cellophan“-Wetterfest der Fa.

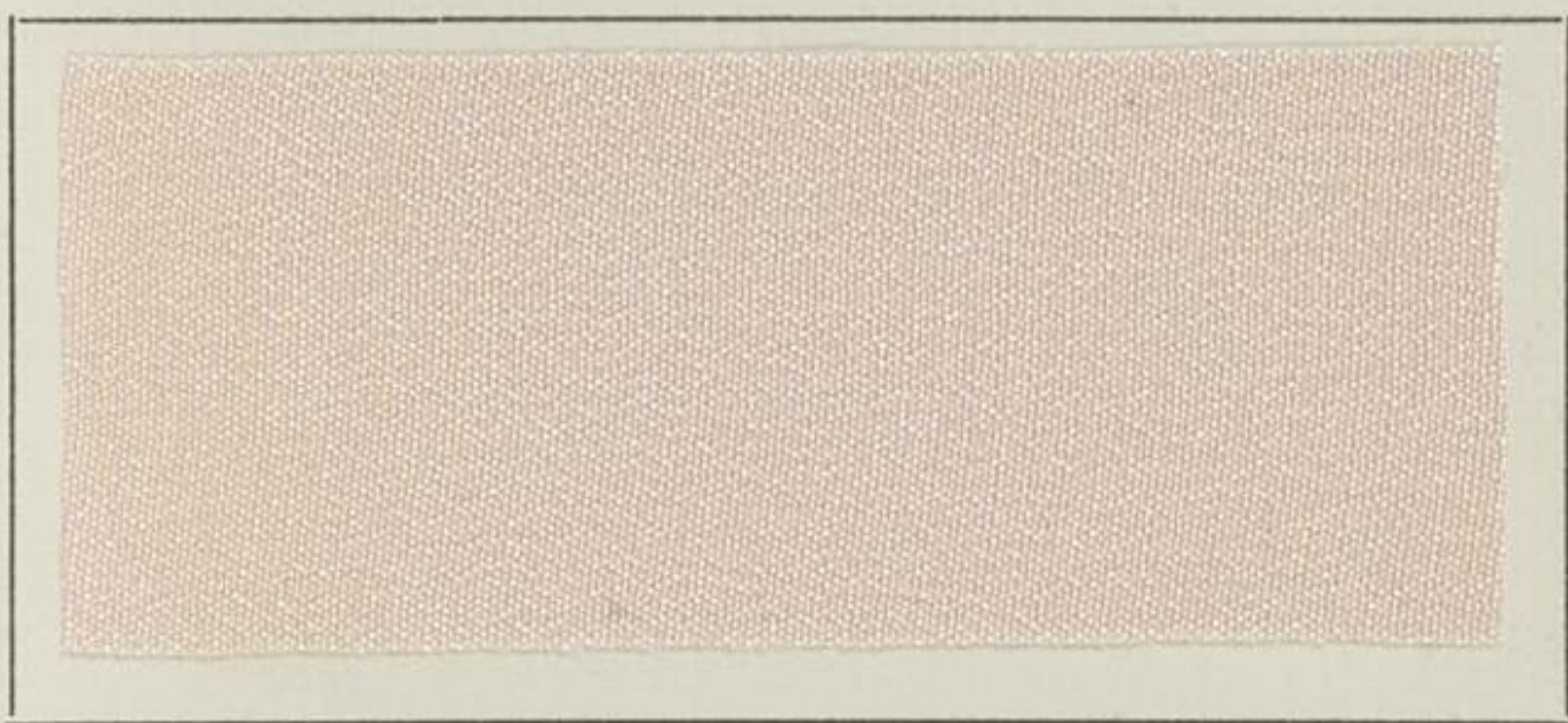
Feuille protectrice de
Cellophane imperméable

This protective cover is
Moistureproof Cellophane

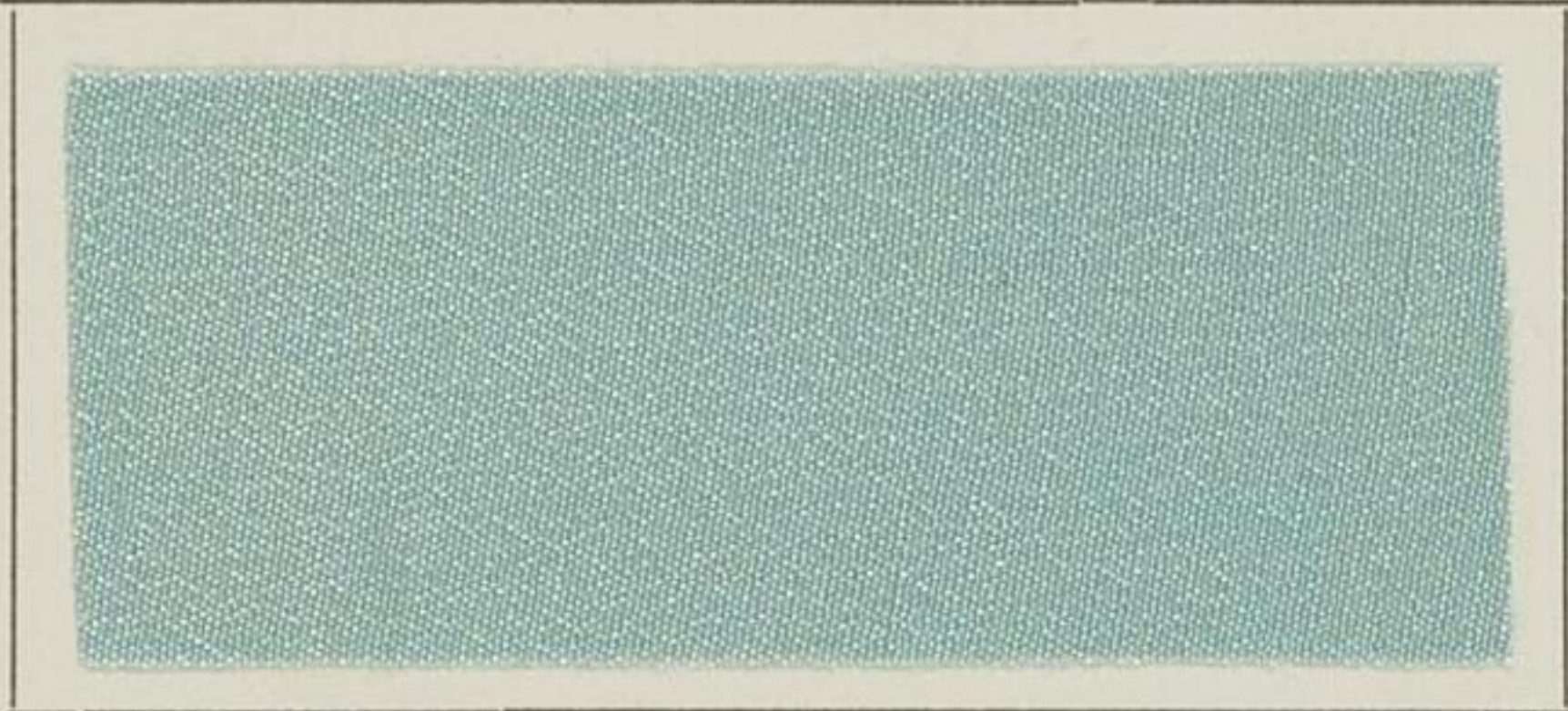
KALLE & Co. AKTIENGESELLSCHAFT, WIESBADEN-BIEBRICH

I. G. FARBENINDUSTRIE AKTIENGESELLSCHAFT

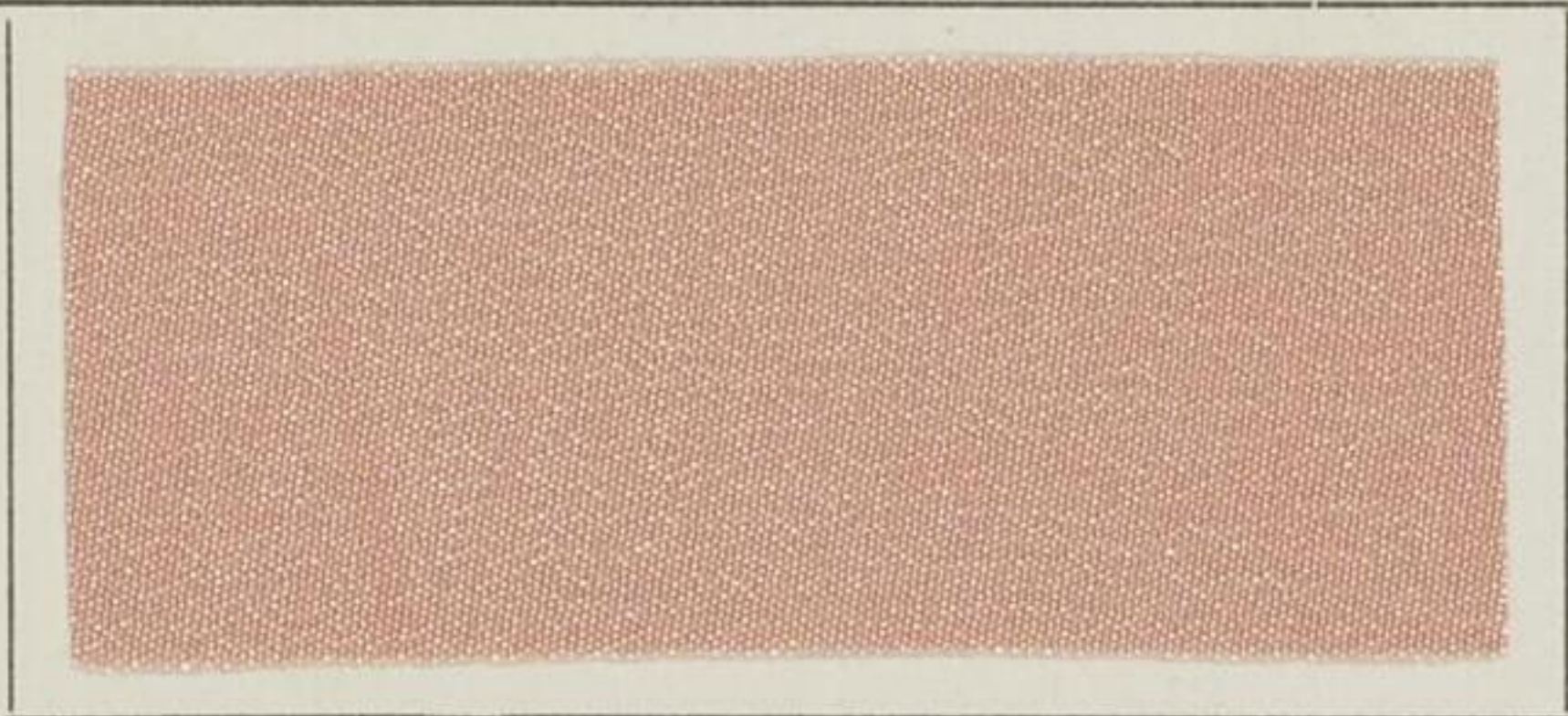
1



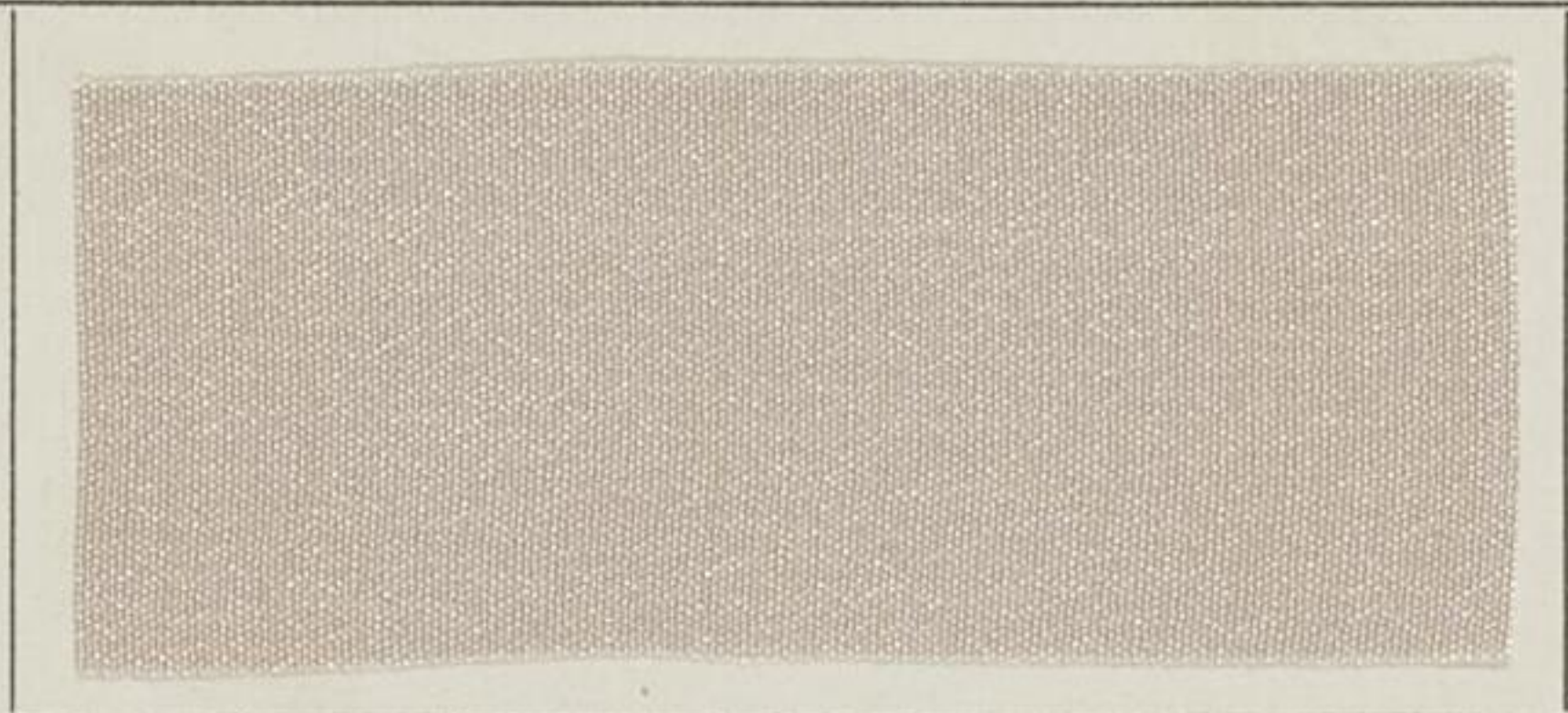
2



3



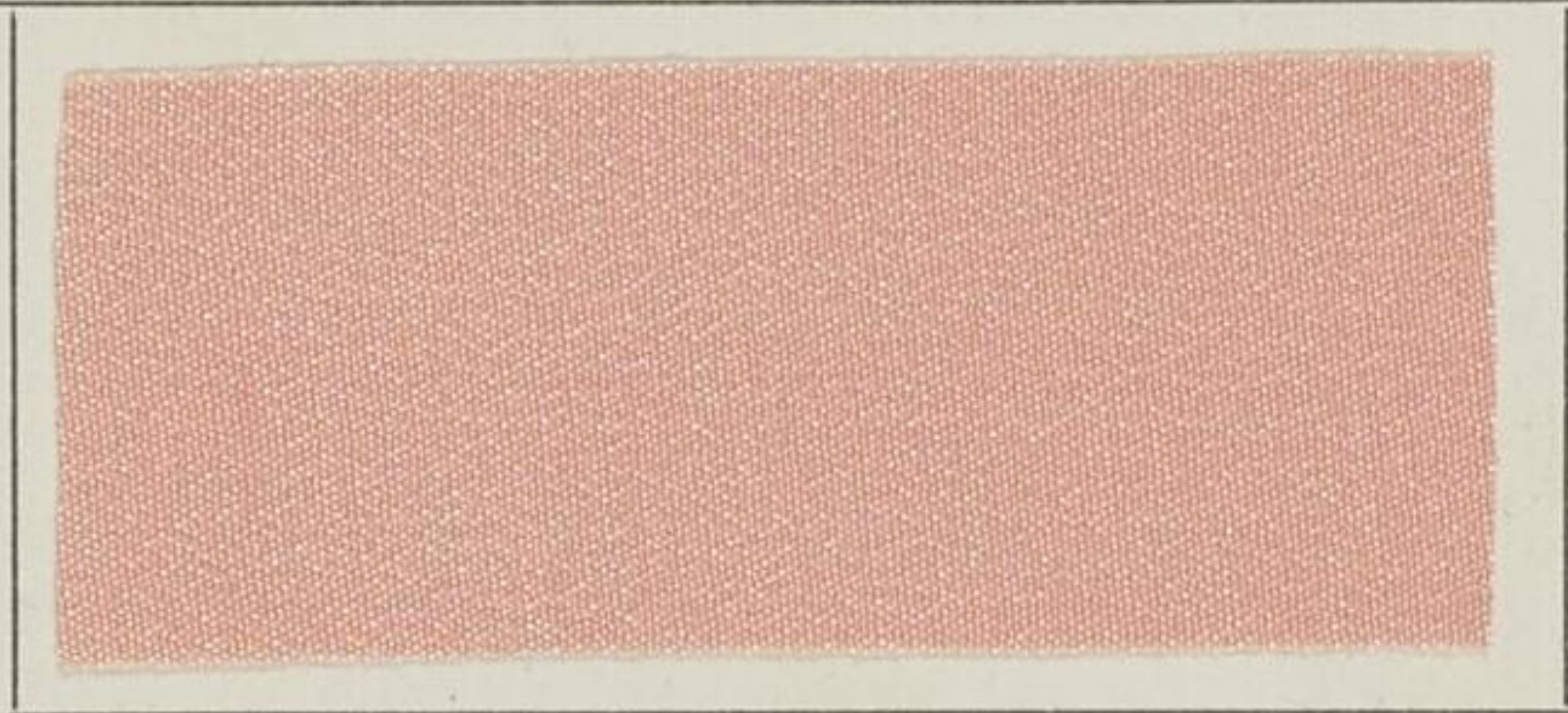
4



5



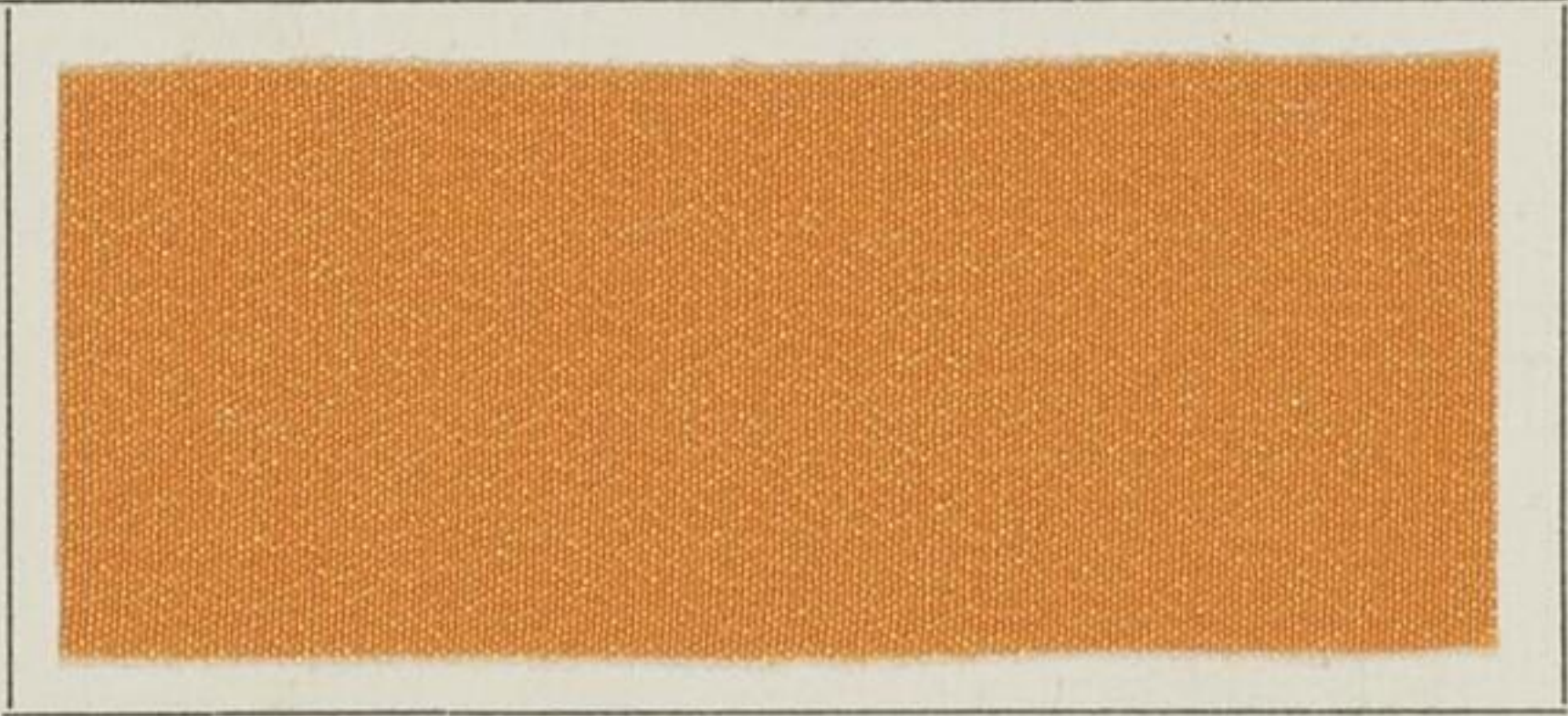
6



7



8



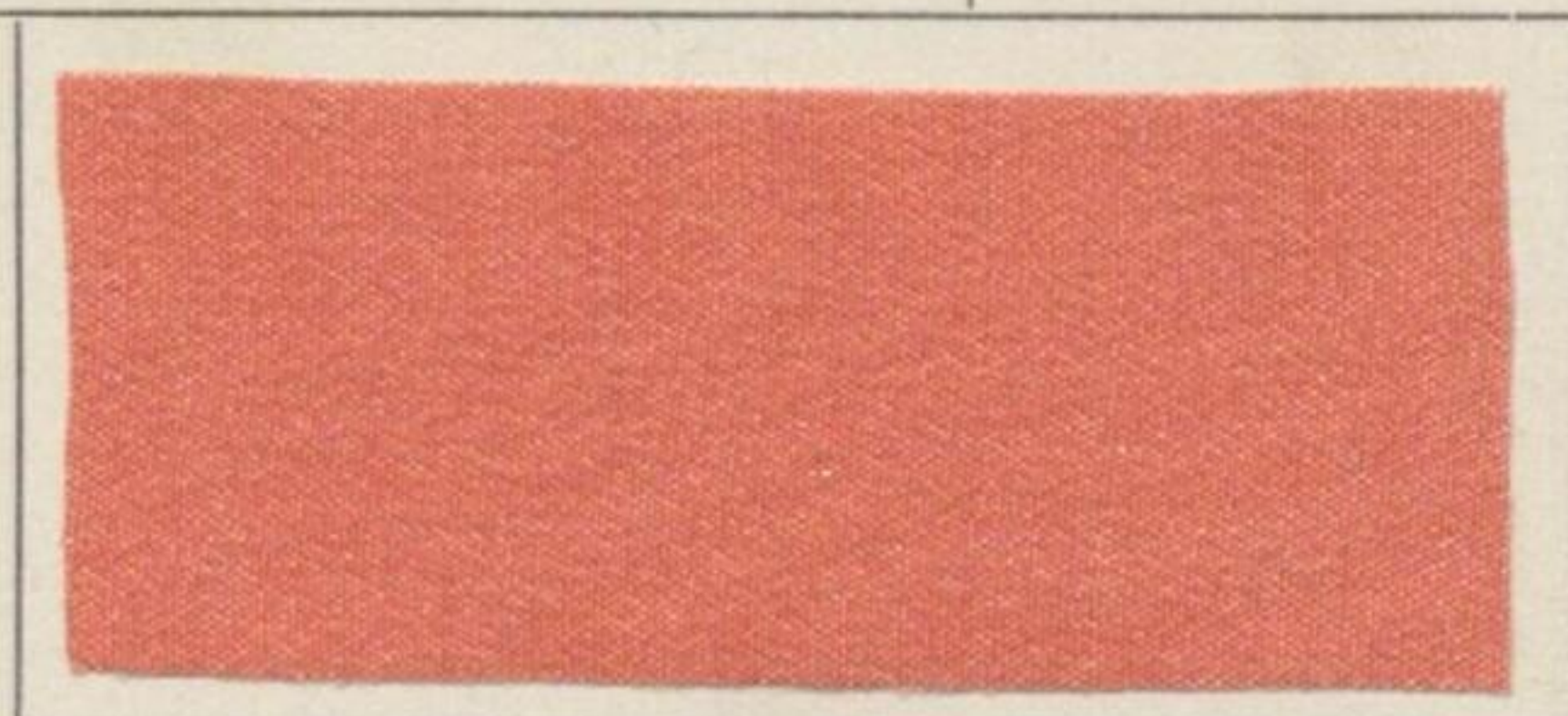
ALLE & Co. A.K.
Wettsteinberg
Das Schutzblatt ist

I. G. FARBENINDUSTRIE AKTIENGESELLSCHAFT

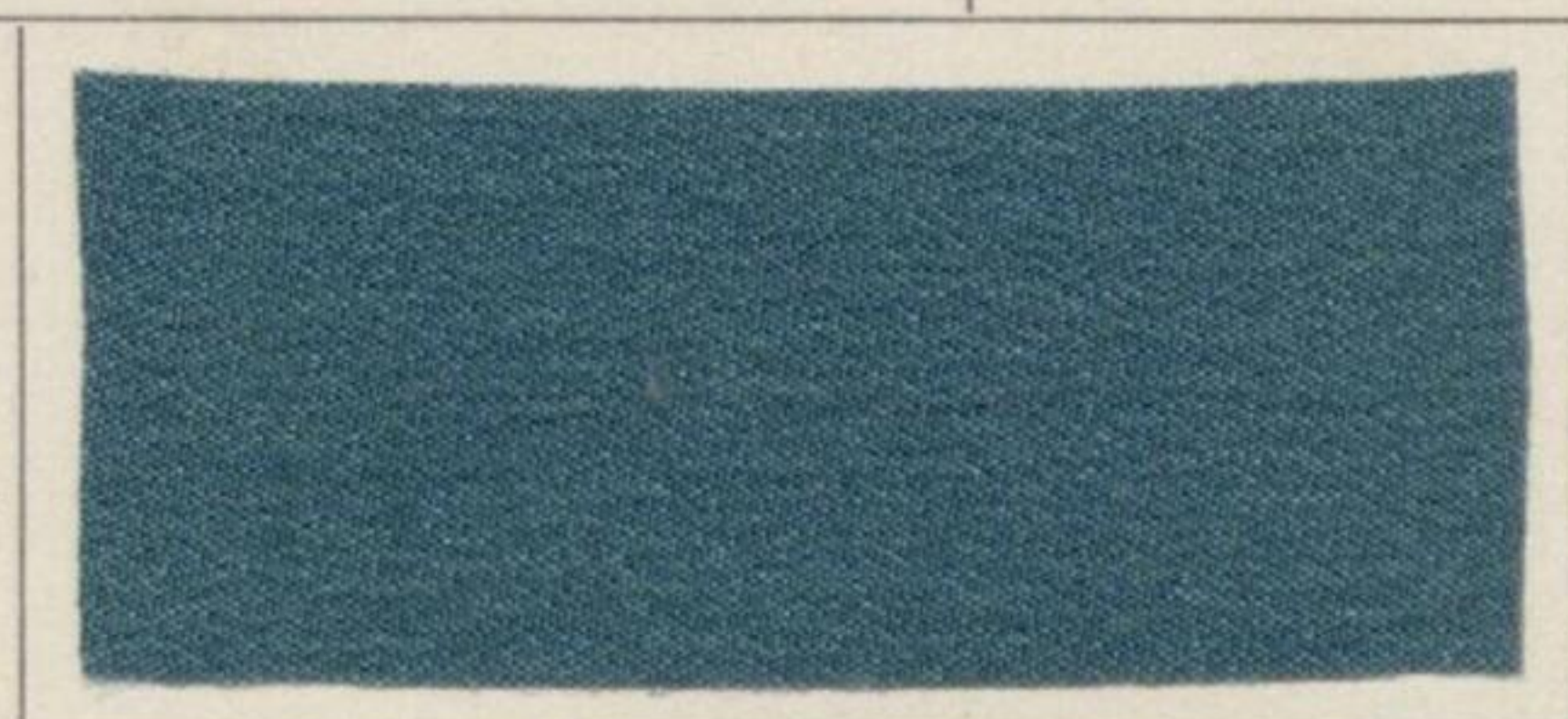
9



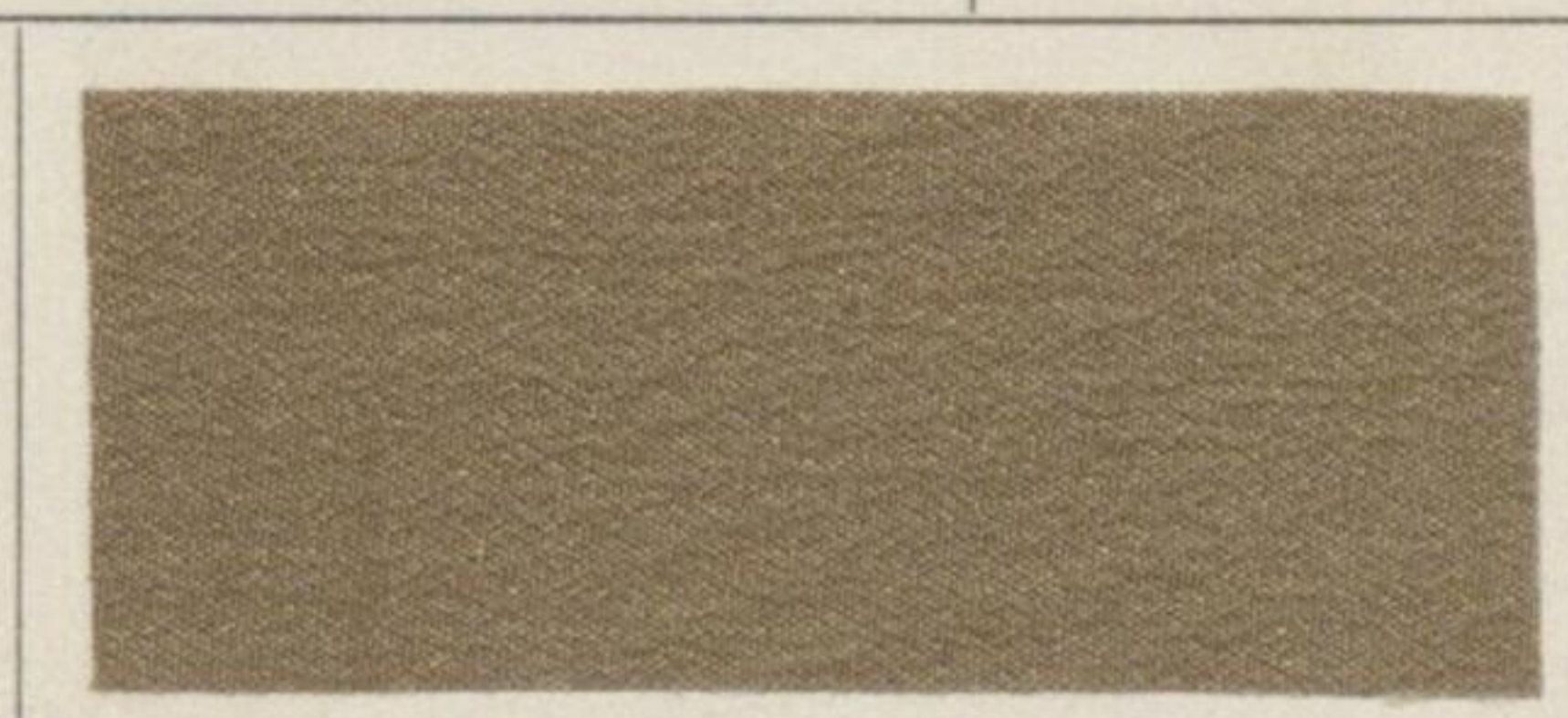
10



11



12



13



14



15



16



FS 1954

315

Der Umschlag ist mit
Fanalfarben gedruckt

Neue Modefar

v Fashion

velles nuanc

eben Juni
June
Juin

1935

en Modetöne
er-Saison 1936.

s shown are
er-season 1936.

s seront portées
e 1936.



RBENINDUSTRIE
NGESELLSCHAFT
FRANKFURT AM MAIN

I. G. 1182

OpCARD 101 v2

