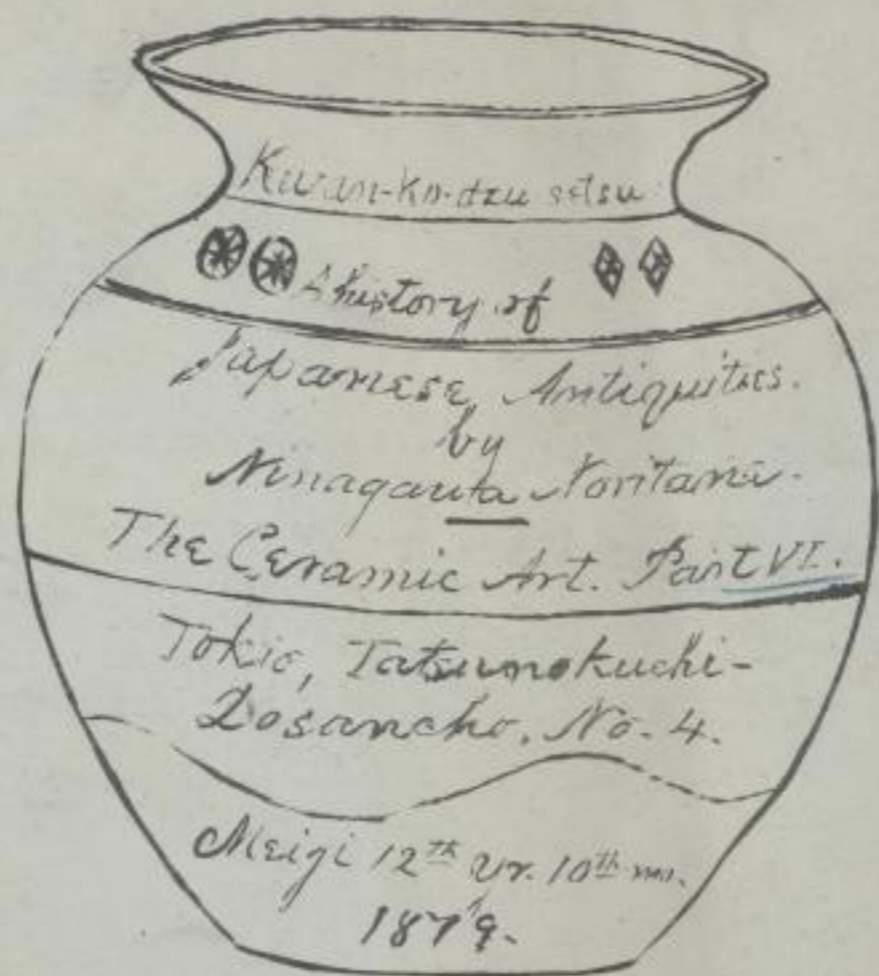


觀古名物

留書三都只



明治十二年十月

塔川文池

著述



KM 359
Asien
1876-6
Ninos

Ausgeschieden
197
Y

3936f



SLUB

Wir führen Wissen.

STAATLICHE
KUNSTSAMMLUNGEN
DRESDEN

18 Taf.



SLUB

Wir führen Wissen.

STAATLICHE
KUNSTSAMMLUNGEN
DRESDEN

我日本ノ陶器ヲ調ルニハ古書ニ記スルモノ有リト雖
トモ甚タ希ナリ故ニ之ヲ衆説ニ取り之ヲ實物ニ徴シ
テ參互考證セサル能ハス先ツ古學者ノ説ハ七百年以
前ノ陶器ヲ考フルニ足リ又世間ノ茶人ノ説ハ七百年
以後ノ茶器並ニ開雅ノ作フリヲ知ルニタリ舊知事並
ニ其地方ノ舊茶道役ノ説ハ其國燒ノ世ニ知レサル履
歷ナラヒニ其品ヲ考ルニタリ鑑識有ル骨董家ノ説ハ
品ノ善惡及ヒ代價ヲ知ルニタリ寺社及ヒ富家ノ説ハ
存在ニ來ル古傳ヲ考フルニタリ諸國陶工ノ説ハ精質
並ニ土石ノ產地ヲ知ルニクル諸縣ハ國燒ノ調ヘテ乞
テ是マテ世ニ知レサル秘説ヲ考ルニタリ博覽會風ノ
説ハ新矩ノ美術ヲ知レニタル又社寺及ヒ高貴ノ家並ニ
富家ニハ古器ノ存シテ垢付カス品ノ付石トナリ茶人
及ヒ骨董家ニ在ル品ハ垢付タル物ノ見本トナル右ノ
諸説ニ因テ陶器ノ產地ヲ分テ年歷ヲ分テ品類ヲ分テ
善惡ヲ分テ次第ヲ立テ、嘗テ因説五卷ヲ著シ又然レ
トモ戸窓ノ如クシテ至ラズ予カ藏品モ亦今日ニ至リ
テ新古ノ陶器凡二千五百ニ余レトモ未ク盡サス右ノ
諸説古學者ハ新キ發明ヲ好マス陶工ハ古品ヲ愛セサ
レハ何レモカタヨリテ之レヲ合セ綴ルト云ヘトモ往
古ヨリ今日ニ至ル迄ノ陶器ノ沿革盛衰ヲ知ル能ハス
故ニ明治十一年九月六日東京ヲ癸シ東海道ヨリ京都
ニ至リ大和紀伊ヲ經テ淡路及阿波讃岐ニ至リ備前播
磨ヲ經テ攝津和泉ニ至ル其國々ノ陶器及陶具並ニ土
石ヲ實見シテ精麿ヲ知シ製造ノ様ヲ見テ國益ヲ考ヘ
古窟跡ヲ尋テ其地理ヲ知ル寺社ヲ尋テ古器ヲ一見シ
又古傳ヲ探リ古物家及骨董店ニ至リ古器ヲ求メ十一
月二十三日東京ニ着ス旅中獲ル所ノ物品一千余品ヲ
リ右等ノ見聞ノ諸説ヲ参考シテ今茲ニ一二ヲ記ス

Faint, illegible text, likely bleed-through from the reverse side of the page.

志戸呂焼ハ遠江國博多郡志戸呂村ニテ製造スル者ヲ云フ余明治十二年九月九日此地ニ至リテ見聞スルニ志戸呂村ハ遠江國金谷宿ノ傍大井川ノ川上一里十二町ニ當ル處ニ始原ハ釈ノ行基ト陶工ノ中傳ヘナリ其當ノル今ニ現在セリ近世志戸呂村近侍ノリ古窯ヲ掘出シタルヲ有リレカ其當ノ中ヨリ出ル古陶製品皆指シタレト其製造ノ様ヲ見ルニ足レリ其當ノ製ヒ古ク又陶器モ古シ必ス一千年ヨリハルカ前ノ製作ニテ世ニ行基焼ト云フ物ニ著ク同シ其後千倍衆及テ其製ヒ如ク古ヘヨリ作り覺ヘシ燒シノニ自然ト水蒸ノ懸ルトア發明シ一種ノ風ヲナセリ此時ノ作ヒ土梨子色ニテ茶ヒ梨子色ト黄色ト帶ル特色トニテ濃薄一ナラズ皆班色アリシヲ甚クサヒタリ此時代ハ今ヲ去レテ五百年余リ前ト思フ此後ト絶ヘズ製造セシメ古志戸呂ト云フ有リ天正前後ノ物ヲ云フ雜器ノ主トシテ作ル蓋並ニ首長徳利等ノ者世ニ傳ル多シ茶器甚ク少シ信長及ヒ秀吉ノ頃ヨリ茶器ヲ作ルト多シ此頃ヨリ鉛茶ヲ懸ケ始メレナラシ瀬戸村ハ甚ク遠カラサレ瀬戸法ヲ傳ヘテ製作セル者ナラシキ知ルヘカラズ是迄ハ梨子色ノ一度茶ナリシカ此鉛茶ヨリ二重茶始ル此鉛茶ハ先次有リ且ツ透明ニシテ美ナリ此當ニ天正十六年後五日ノ徳川家康未印ノ許可状アリ之ヲ以テ見レハ此以前ヨリ相應ニ作り來レリト明ナリ此後寛永燗茶茶匠小堀政一ノ好ミ有リテ茶器ヲ作ルト尤モ多シ此時ノ物ハ土梨子色ニテ細ナル又薄綠色ニ薄氣色ヲ帶ルモ有リ茶黄色ニテ梨子色ノ如シ班色ニテカセ地ナリ又黒色ヲ帶ル鉛茶及ヒ黒色ヲ帶ル煎費茶モ有リ光澤有リト透明ナリ之レハ梨子色茶ノ上ニ懸ル物多シ手薄ニテ器用ニナル茶入ニハ内茶始ル享保頃ニ至テ志戸呂村ノ窯ヲ北隣ノ横岡村ニ移ス此頃ヨリ(考)又皆呂ノ印ノ用ヒ始ル右志戸呂村ノ窯跡ハ其村ノ西山ナル觀音寺ノ上ノ後ノ方ニ今ニ残レリ然レトモ此村ニ於テ今ハ製造セズ横岡村ニテ今モ志戸呂焼ト稱シテ絶エズ製造ス近來交趾風ノ鉛茶ト綠茶ヲ懸ル有リ甚ク透明ナリ又金氣茶ニテ揉揉ノ画クアリ又細キ白土ニテ急須カニ徳利等ヲ作りテ画付スルモ有リ之レハ清水風ノ雜器製ナリ中ニモ古法ノ虎ヲ茶ニ鉛茶ヲ懸タル酒罈等ハ姿ト云茶ノ光沢甚宜シ此外茶壺花瓶皿等ヲ作り來ル當時製スル處ノ土ハ城下重三郎侍山字南田同村字茶谷山ヨリ白土ト青土ヲ採リ水桶ニ入レ攪細シ海シ別桶ニ移シテ沈澱セシメ水ノ去リ木盤上ニ移シ乾カシ捏シテ棧盤ニ載セ輪ヲ捺シ篋ヲ以テ形ヲ造リ板上ニ列シ陰乾シ同村ノ赤石末ヲ灰ノ和シ軸トナシ之ヲ抹シ窯ニ入レ燒タリ二昼夜火ヲ止ノ窯口ヲ塞リ泥封シ四五日ニ經テ出スナリ里言云々黒或ハトラフ茶ト云トラフハ土ト灰ヲ交セ用ユルヲ云窯ハ村中ニ二登リ有リ京密ノ製ナリ一ハ瀬戸風ノ丸窯ヲ一段京密ノ後ニ取付ケリ因ノ如シ工人鈴木兼次郎同姓嘉重則利介同周藏四人ノ組合ニテ一窯ヲ有又鈴木嘉右衛門同宗平同為吉ノ三人組合ニテ一窯ヲ有ス



○第一回ノ茶入ハ志戸呂焼ニシテ棧盤ヲ以テ作ル土ノ色薄氣色ニ薄綠色ヲ帯ヒ質細シテ甚固シ初ト砂少シ交ル目方重シ野目六十二匁有リ茶ノ色ハ梨子色ニテ少シ厚シ此色ト赤キ梨子色ト班色ニ懸ル光沢少シ有リ内ト糸底ニハ葉ナシ時代ハ二百八十九十年頃ニ見テ爾書付ハ乾山ノ筆ニテ志戸路銘鶴玉子ト認メ蓋裏ニ幾千世ト有ル筆此イチ乃鳥の子を玉ト以テ有ル雜友鶴ト書テ○乾山ハ尾形深首号乾山山城國鳴瀧村ニ住シ陶器ヲ造ル輪王院准后宮ニ付テ東京ニ來リ入谷ニ住シ陶器ヲ作り寛保三年六月二日歿ス年八十一

○第二回ノ茶碗ハ志戸呂焼ニシテ棧盤ヲ以テ作ル土ノ色薄氣色ニテ質荒クシテ固シ砂交ル目方重ク野目百目有リ茶ノ色ハ梨子色ト赤キ梨子色ト班色ニ懸ル光沢少シ有リ高臺ニハ葉ナシ時代ハ二百五十六十年頃ニ見ユル前ノ茶入ヨリハ製作荒ナリ

○第三回ノ置物ハ志戸呂焼ニテカタニテ押シ作ル土ノ色赤キ梨子色ニシテ質ハ少シ荒ク中等ノ回ヤニ

Faint, illegible text, likely bleed-through from the reverse side of the page.



ナ砂少シ文ハ目方重。懸目四百七十五目有リ茶ノ色ハ梨子色ニ。鉛茶四ヶ外ニ在リ茶厚カラク光沢少
 ナシ中ニハ水蒸懸ル登スリナリ茶無シ時代ハ百年頃ニ見ユ
 ○第四回ノ湯呑志戸呂焼ニレテ旋盤ヲ以テ作ル土ノ色ハ薄赤ク質ハ中荒サシスキアリテ子ヲ懸
 目中等ニテ目方四十一目有リ茶薄茶ヲ高臺造懸上ハ鉛茶ノ懸ハ此上ハ又緑茶ノ懸ハ上等ハ光沢アリテ
 透明シ薄ク懸ル時代ハ十五年ニ見ユ
 ○第五回ノ徳利ハ志戸呂焼ニレテ旋盤ヲ以テ作ル土ノ色ハ白色ニ薄鼠色ヲ少シ帯ヒ質細シテ回シ懸目
 中等ニテ目方七十九目有リ緑茶ハ薄ク懸リテ光沢アリ炯ノ全氣茶ハ黒クシテ中等サニ懸ル光リ無シ釘
 ノ先ニテ雨龍ヲ毛書スル九紋ハ全氣色ニテ画キ以上ハ大豆色ニ薄鼠色ヲ帯タル水茶ハ薄ク懸ル故ニ丸
 紋ハ飾色トナル光沢有リテ甚透明ス内ト登ユリニハ茶トシ時代ハ五十六年ニ見ユ

落合焼

落合焼ト云ハ尾州愛知郡落合村ニテ焼タリト思フ余明治十二年九月十二日此地ニ至リテ見聞スルニ此近辺
 ノ山嶺ナニハ窟跡多クアリ何レモ古ヘノ尾張焼ノ窟ナリ同年四月二十四日桶狭間ノ傍ナリ古陶數品ヲ掘出
 ス何レモ燒損ノ物ニテ世ニ行基焼ト云フ物ニ近シ形狀朝カキナリニテ徑五寸計リ又一ハ徑二寸五分計リ形
 小皿ノ如シ此外壺及蓋物ノ如キ者アリ時代凡ハ九百年計リ前ノ製ト見ラル之レ以テ窟ノ古キヲ知ルヘシ
 玉集ニ落合窟処ヲ云上作寛永頃マテ製造セル物ト思フ此項ニハ茶懸リナルヘシ○落合村ト桶狭間ノ掛ス
 ○第六回ノ器ハ明治十一年四月二十四日桶狭間ノ傍ニ掘出スル者ニシテ落合焼ト見ユ施盤ヲ以テ作
 リ高臺ハ付タル物ナリ土ノ色ハ白色ニ薄鼠色ヲ帯ヒ質中荒ニテ回シ目方重ク懸目八十六目有リ上面計
 リニハ窟中ノ時灰カアリテ自ラ茶トナリテ薄鼠色ニ薄鼠色ヲ帯ル地茶有リ水茶ノ如ク薄クシテ光沢有
 リ重子焼キシタル物故ニ中央ハ茶無キ故ニ光リ無シ高臺ニハ重子焼キタル時ノ編ナリニスリ糖ノ形有
 リ時代ハ八九百年ナリ
 ○第七回ノ皿ハ前ト同品施盤ヲ以テ作り裏ニハ前ト同ニ糸切り有リ土色並ニ質前同様目方十六目有リ
 上面ノ縁ニ計リ地茶アリ

鳴海焼

鳴海焼トハ尾州愛知郡鳴海村ニテ製造セル者ヲ云フ余明治十二年九月十二日此地ニ至リテ見聞スルニ此近
 辺ノ山嶺ニハ窟跡多クアリ何レモ古ノ尾張焼ノ窟ナリ此村ノ北山ニ觀音寺ト云フ有リ此処ニ鳴海窟有リト
 云享保年間迄製造シタル由也同年四月二十四日桶狭間ノ傍ヨリ掘出ス古陶ト鳴海焼ノ古製ト同一ト思フ此
 後絶エヌ製造エト云ヘトモ雜器計リニテ世ニ知ル人少シ尤中頃ヨリ瀬戸法ヲ茶懸リテ製作ス之ヲ鳴海焼ト
 云傳テ古田織部好ナル奇ナル画付ノ物ヲ鳴海トハ云ハスニテ只織部ト云此画風ノ物ヲ瀬戸及ヒ京作タル物
 モ今ハ矢張織部ト云フ又元ノ鳴海茶ニテ彩キ織部好ミノ風ナルヲ鳴海織部ト云
 ○尾張名所回繪ニ云ク古鳴海ハ鳴海賦ノ北ニ當ル村ニテ古ノ海邊ナリ和名稻葉抄ニ愛知郡成海ト見ユ
 奈良ノ東大寺所藏ノ古文書ノウチテ天平十八年ニ書寫ヒシモノニモ荒田并直牛養年二十七右人尾張國愛
 知郡成海御戸主荒田并直益麻呂戸口ト見ユ成海ノ文字ヲ用ヒ東鑑ニ鳴海明月記ニ鳴身トモ見ユタリ
 ○鳴海賦西ハ勢田東ハ池鯉鮒ニ至ル馬ツキナリ往昔此邊スヘテ海ナリシガ今ハ繁華ノ賦中トナリテ
 振客ツキニタニス○桶狭間ヨリ鳴海ヲテ半道計リ又コレヨリ古鳴海ヲテ五六町計リ
 茶道具ト云フ書ニ云ク尾州鳴海ニテ焼タラ鳴海ト申候時代古ニテ凡ニ二百年程ニテ之ハ古田織部ノ好シ候前
 ノ尾張焼ニテ地名鳴海ト申候故ニ右燒候臺ヲ鳴海ト申候鳴海ノ形十面白キ故ニ古田織部右ノ窟ノ末ニテ好



之レ有リ是レヨリ一名織部ト唱ヘ世上ニ數多之レ有リ候尤ヒ織部好ニテ鳴海時代リ余程若ク其後未鳴海ニテ
燒候織部好ニテ之レ無ク品モ織部好ヨリ以來一統ニ織部ト唱エ申候茶入レハ出来各別ニ違ヒ織部好ト
鳴海トハ出来違ヒ申候云々辨玉集ニ云ク鳴海ノ茶入ハ古田織部重勝物教寺ニ尾州鳴海里ニ於テ富テ立物教
六十六燒カモ因々ハ弘ノ玉トナリ其故世間ニ體希ナリ即チ所ノ名ク付ナルニト是ア云フト也土薄赤色ノ
細ナル物ナリ糸切吉ニ口邊持込清ト物ナリ下茶薄赤ニ色アハ製目茶也上茶ニ濃黄流必有物ナリ又云織部
燒土茶右同前也體格ハ耳付ノ茶入ニ様々ノ異風物有リ古田織部物教寺ノ燒物ナリ又鳴海織部ト云有リ土薄
淺黄ニテ薄子ニ造ル見事ナル茶入一通有リ代高ニ稀也○土質ヤワラカニテ目方輕ク上茶ニ銀金色アルモ又
黒色ト有リ必ス指ニテオノタル処有ル物多シ右ノ六十六燒ヤ候物ニハ丁ノ富印有リ形トワラカニテ茶
推鼓有リ尤モ指ノ法アルヲ如ラル

○古今茶人予譜ニ云古田織部正重勝ハ大關秀吉公ニ仕テ茶ノ名譽アリ時ノ人世宗ト稱ス茶術百々餘
著ク印齋ト号ス春屋田師ニ參學ス元和元年六月十一日撰州木幡ニ於テ歿ス法名徳善院金甫宗屋居士
ト云京師真正寺ニ葬ス千家七哲ノ中最冠タルモノナリ
陶說附録ニ古田織部正呂宗ノ黒茶書録ヲ形ニシテ尾州ニテ寫サセ画ハ小兒ニカ、ヒシト云故ニ画様何トモ
見分カタシ云

○第八回ノ茶入ハ鳴海燒ニシテ世ニ鳴海織部ト云候整ヲ以テ作り指ニテ押入レタル処有リ土ノ色ハ薄
土碧色ニ薄靑色ト帯ヒ管ハ茶ニテ細カタ目方輕シ懸目ニ十二枚有リ下茶ノ色ハ特色ニテ上茶ハ黒ニ
ト少シ厚シ先沢有リ内ト糸底ニ懸テス底ニハ古田織部ノ六十六燒ヤタリ其一ニシテ富印アリ時代
ハ二百八十九年ナリ形甚テ雅致アリ箱書付ハ片桐貞昌ノ筆ニテ織部九疊茶入ト認ム○古今茶人予譜ニ
云タ片桐石見守貞昌初貞俊改庵淳軒ノ号アリ延宝元年十一月二十日没ス法名高林院三叔宗閣居士
ト云ア玉室禪師ニ參從ヒリ世ニ石州流ト稱ス東山左近大夫貞晴ノ門トナリテ茶道ヲ習フ

○第九回ノ茶入レハ鳴海燒ニシテ之レモ世ニ矢張鳴海織部ト云候整ヲ以テ作り指ニテ押入レタル処
アリ土ノ色茶色ニ鼠色ト帯ヒ管細シテ少シ固シ茶濃柿色ニテ批把色ノ茶ヲ片面ニ懸テ流シ細ト環環アリ
光澤何レモ有リ内糸底ニ懸テス底ニハ大ノ富印アリ時代ハ二百年位ニ見エ雅作ナリ
○第十回ノ茶碗ハ鳴海燒ニシテ世ニ黒織部ト云候整ヲ以テ作り篋ニテスキトリタル処モ有リ又推ニテ
押入レタル処アリ土ハ薄土器色ニ薄靑色ト帯ヒ管細シテ固カタ目方重ク懸目ハ十八枚有リ下茶薄赤
色ニ薄靑色ト帯ヒ管細シテ懸テス底ニハ黒色ニ濃黄流ニ懸ル下茶透シ濃黒色ニハ見エス先沢アリ桐ニ
三ツ処上茶九ク懸テス底ニハ高臺ニ懸テス時代ハ二百七十八十年位ニ見エ是雅致アリ此形ヲ盛付ト云
○第十一回ノ壺ハ鳴海燒ニシテ世ニ鳴海織部ト云ヘトモ全ク鳴海燒ト云ヘキ物トテ旋盤ヲ以テ作り土
ノ色ハ薄土器色ニ薄靑色ト帯ヒ管細シテ柔カナリ懸目輕ク目方二百五十五枚アリ茶ノ色ハ薄靑色ニ鼠
色ト帯ヒ薄ク懸ル同レ濃色ニテ募流レ等アリ内ト疊スリニハ茶懸テス先沢アリ又アトリ篋目モ少クア
リ時代三百十年位ナリ底ニ墨ニテセトノ懸ニ即ト認ム基ヲ古ク見アル

膳所窯

膳所燒ト云ハ富一ヶ所ノ様ニ云傳ヘテ富數有ルト知ル者少シ明治十年膳所ノ田家老柴田氏ハ依頼レ
テ右窯ノ傳記傳説並ニ古陶器等ノ其地ニ於テ廣ク探索レテ取調ラレタル一書及ヒ陶器數々題ヤル膳所
燒ト云フハ惣稱ニテ大江燒勢田燒因分燒梅林燒雀ヶ谷燒膳所ノ町ナル富吉燒等ノ種類アリ膳所ノ領地
ナレハ概シテ膳所燒ト云アリ此外南郷村ノ古窯アリ明治十一年十月右ノ一書ヲ携ヘ右ノヶ所ニ至リ
テ見聞レ尚再ヒ調フルト左ノ如シ

1. Die Geschichte der Kunst ist eine Wissenschaft, die sich mit dem Ursprung, der Entwicklung und dem Fortschritt der Kunst beschäftigt. Sie untersucht die verschiedenen Stile, Schulen und Epochen der Kunstgeschichte und versucht, die Zusammenhänge zwischen den einzelnen Kunstwerken und den gesellschaftlichen, politischen und kulturellen Umständen zu verstehen.

2. Die Kunstgeschichte ist eine interdisziplinäre Wissenschaft, die mit der Archäologie, der Ethnologie, der Soziologie und der Literaturwissenschaft zusammenarbeitet. Sie versucht, die Kunstwerke in ihrem historischen Kontext zu verstehen und die Rolle der Kunst in der Gesellschaft zu analysieren.

3. Die Kunstgeschichte ist eine wichtige Disziplin, die das kulturelle Erbe der Menschheit bewahrt und fördert. Sie hilft, die Werte und Ideale der verschiedenen Kulturen zu verstehen und zu schätzen. Durch die Kunstgeschichte können wir die Vielfalt der menschlichen Kultur und die Kreativität der Künstlerinnen und Künstler kennenlernen.

4. Die Kunstgeschichte ist eine wichtige Disziplin, die das kulturelle Erbe der Menschheit bewahrt und fördert. Sie hilft, die Werte und Ideale der verschiedenen Kulturen zu verstehen und zu schätzen. Durch die Kunstgeschichte können wir die Vielfalt der menschlichen Kultur und die Kreativität der Künstlerinnen und Künstler kennenlernen.

5. Die Kunstgeschichte ist eine wichtige Disziplin, die das kulturelle Erbe der Menschheit bewahrt und fördert. Sie hilft, die Werte und Ideale der verschiedenen Kulturen zu verstehen und zu schätzen. Durch die Kunstgeschichte können wir die Vielfalt der menschlichen Kultur und die Kreativität der Künstlerinnen und Künstler kennenlernen.

6. Die Kunstgeschichte ist eine wichtige Disziplin, die das kulturelle Erbe der Menschheit bewahrt und fördert. Sie hilft, die Werte und Ideale der verschiedenen Kulturen zu verstehen und zu schätzen. Durch die Kunstgeschichte können wir die Vielfalt der menschlichen Kultur und die Kreativität der Künstlerinnen und Künstler kennenlernen.

7. Die Kunstgeschichte ist eine wichtige Disziplin, die das kulturelle Erbe der Menschheit bewahrt und fördert. Sie hilft, die Werte und Ideale der verschiedenen Kulturen zu verstehen und zu schätzen. Durch die Kunstgeschichte können wir die Vielfalt der menschlichen Kultur und die Kreativität der Künstlerinnen und Künstler kennenlernen.

南郷村、古窯

近江国滋賀郡国分村ノ山崎キニテ石山寺ノ南十町五丁ニ當リ南郷村ト云フ処ノ山手ニ宇崎山又一ニエカ
マト云地ハ往古萩ノ行基暫ク滞在シテ土器ノ製メト村史言ヒ傳ヘタリ古窯今モ二三ヤ所現存セリ其様茶碗
客トハ大ヒニ違ヒ山ノ横ニ大ナル穴ヲ堀蓋テテ燒タルモノト見ユ惣テ今ノ瓦窯ニ似タリ右窯跡ノ辺ヲ堀
レハ廢器多ク出ル尤モ燒損セシモノナリ右村老ノ説ニヨリ膳所ノ田臣兩三輩語テハ安政四年十一月遊ヒ旁
相越シテ所々堀ラセシ処割レ物沢山出ルナリ此品全ク世上ニ行基燒ト云フ者ト異ル丁無シ千年以前ノ物ト
見ラル

○第十二回ノ器ハ南郷村宇崎山ニ萩ノ行基ノ窯跡ト云傳ヨリノ堀出シ品ナリ安政四年丁卯十一月膳
所ノ田臣村松猪右衛門山川十内西原清八郎同伴ニテ右ノ処ヲ掘ル処漸ク此器ヲ村松氏ノ堀得タリ世ニ
行基燒ト云フ物ニ全ク同シ旋盤ヲ以テ作ル土ノ色浅黄色ニ散色ヲ帯ヒ質細ニシテ固シ日方重ク懸目七
十八匁有リ時代ハ千年余リニ見ユ

騨所焼ト稱スルニ古窯ニツ有リ

其一ハ 大江焼

大江焼ハ近江国栗太郡大江村ニテ燒タルヲ云審ノ創立ハ詳ナラズ(其地ノ古老ノ傳説ニ云ク審ノ始メハ往
古唐人肥前国唐津ハ渡來シテ陶法ヲ教ヘ夫レヨリ尾張國ハ参リ懸ケ大江村ニ立寄リテ陶法ヲ教ヘタル由然
レモ其時代知レズ其後中絶シタルト云説有レトモ夫レモ時代知レズ)予々考ヘニハ長祿比ナリ其陶器ノ質
固信非燒ノコシ土ノ製ニ近シテ廉ナリ洪茶ヲ懸ル虎ニシテ班色アリ朝鮮國ノ陶器茶ニ似タリ水指ノ底ニ
指ニテ大江ト洪茶ニテ銘書シクルモアリ甚稀ナリ其後ノ作ハ尾張國瀬戸ノ春慶作ヲ見込ニテ薄ク作レトモ又
京都ノ源十郎作ニ尤モ似タリ然レトモ源十郎作ノ美雅ナルニ及ハズ何人ヨリ瀬戸茶ヲ傳ヘタルヤ又作人ノ
名モ知レズ思フニ京都ニ近ケレハ或ハ源十郎ヨリ傳ヘシナクモ知ルヘカラズ茶入ヲ專ク作ル茶碗稱ナリ
此外雜器ヲ作リタリト思ヘトモ今世ニ傳ルモノナシ縮テ小堀政一ノ好ミ有テヨリ此入ニ内茶始ル一層又器
用ニナリテ筑前高取及ヒ丹波ノ小野原燒ノフモムキニ似タリ是レヨリ茶器ヲ作ルヲ多ナル又水阿弥光悅ノ
好ミモアリ之レハ又少シ雅作ナリ此時代ノ作ハ土ノ色薄赤色ニ薄鼠色ヲ帯ルアリ又薄黄色ニ薄鼠色ヲ帯ル
有リ又薄綠色ニ薄鼠色ヲ帯ルアリ又眞白色ナルアリ質ハ流土ニテ細ク日方輕シ又稀ニハ白色ノ固ク少シ重
キモアリ茶ノ色ハ下茶持色ノ濃薄アリ上茶ハ黒茶金氣茶黄鉛茶又白茶ニ薄綠色ヲ帯ル透明茶モ稀レニア
リ何レモ茶ハ薄ク懸ル當時膳所ノ城主石川主殿領忠慈テ右ノ茶器ヲ諸侯ヘ進物ニ多分贈リレカバ此後ハ高
名ニナリテ次第ニ諸侯モ又所望セシニ回リ小藩ニテ少ク會計ニモサマリ其間其後何トナク領主ヨリ審ヲ廢
スト云時代ハ享保年間ト考ル明治十一年十月八日大江村ニ至リテ見分スルニ同村田年松邸ニ八九年前マテ
審跡アリシ処今ハ畑トナリテ樹木一二本残ル己大江村ハ瀬田村ノ北隣ナリ

○第十三回ノ水指ハ大江焼ノミテ旋盤ヲ以テ作ル土ノ色ハ土器色ニ薄鼠色ヲ帯ヒ質細ニシテ中等ノ固

イナリ懸目重ク日方四百四十五匁アリ茶ハ洪茶ニテ光沢ニ濃淡茶ノ処光沢アリ底計リ懸ル疊エリノ処
ニハ洪茶ニテ大江ト銘書ス兩ノ申傳ニ指ニテ認ルト云時代ハ三百年位ニ見ユ

○第十四回ノ茶入ハ大江焼ノミテ旋盤ヲ以テ作ル土ノ色ハ濃ト栗色ニレテ質細クシテ固ク懸目重ク日

方三十二匁アリ下茶ハ栗色ニテ内外ハ薄ク懸ル光沢アマリ無シ上茶栗色ニテ薄ク懸ル光沢アリ山上ハ
黒茶及鉛茶ヲ流シ懸ル班色ニ懸レリ何レモ光沢有リ鉛茶計リハ透明エ時代ハ二百五十年位ナリ世ニ遠
州好ト云フ作フナリ菅書付ハ茶屋宗古ノ筆ニテなまたれト認メ古今茶人系譜ニ云中嶋宗古御茶屋湖
路庵ト号ス細川忠興ニ茶道ヲ習フ一説ニ小堀政一ニ學フトモ云フ

1848
1849
1850
1851
1852
1853
1854
1855
1856
1857
1858
1859
1860
1861
1862
1863
1864
1865
1866
1867
1868
1869
1870
1871
1872
1873
1874
1875
1876
1877
1878
1879
1880
1881
1882
1883
1884
1885
1886
1887
1888
1889
1890
1891
1892
1893
1894
1895
1896
1897
1898
1899
1900

1848
1849
1850
1851
1852
1853
1854
1855
1856
1857
1858
1859
1860
1861
1862
1863
1864
1865
1866
1867
1868
1869
1870
1871
1872
1873
1874
1875
1876
1877
1878
1879
1880
1881
1882
1883
1884
1885
1886
1887
1888
1889
1890
1891
1892
1893
1894
1895
1896
1897
1898
1899
1900

其一 勢田焼

勢田焼ハ近江国栗太郡勢田村ニテ製造セル者ヲ云密ノ創立ハ傳ハラス大江焼ヨリ後トリ寛永元年久重日記ニ勢田焼ノ水指ト見ユレハ夫レヨリ前ノ創立ナルヲ知ラシム大江村ノ隣村ナレハ上ニ茶モ寧モ大略同シ依テ今世ニハ大江焼ト混シテ皆勝所焼ト稱セリ大江焼ヨリ下作ニテ少シ手厚ク形モ悪シ甚モ何トナク焼ナリ光沢モエタナシ寛永ノ比ハ陶工ヲ清左衛門ト云此時ノ領主石川氏ノ家ニ傳ヘ来ル勢田焼ノ茶入ヲ三ツ漸ク得タリ箱ニ勢田焼ノ茶入ト書付タリ全ク忠總同時ノ製ニテ其様ヲ見ルニタレリ此密モ大江密ト等シク寛永後聞モナク絶タリト云此時代ハ享保年中ト考フ

○第十七回ノ茶入ハ勢田焼ニシテ旋盤ヲ以テ作り土ノ色ハ濃栗ニシテ質細カ、テス少シ小砂文ヲテ固シ目方重シ懸目三十枚有リ下茶ハ栗色ニテ光リ有リ薄ク懸ル上茶ハ濃栗色ニ鉛色ヲ帯フ少シ瑤色ニ懸ル鉛茶ノ多キ処ハ透明ス流レノ処ハ淺黄色ニテ先キノ方ハ批把色ヲ帯フ何レモ薄ク懸ル内ニハ懸ラヌ時代ハ二百六十七年位ニ見ユ書付ハ御茶入勢多焼ハツト認ム元ハ勝所ノ田領主石川主殿頭ノ蔵品也以下千六七同シ

○第十六回ノ茶入ハ勢田焼ニシテ旋盤ヲ以テ作り土ノ色ハ土器色ニ鼠色ヲ帯ヒ質ハ中荒ヤニテ固シ目方重ク懸目四十五枚有リ下茶ハ粉色ニテ上茶ハ濃褐色テ梨子ハゲトナル光沢アリテ薄ク懸ル内ニハ懸ル流レ茶ハ鉛色ニテ透明ス薄キ処ニハ黄色ヲ帯ヒ濃キ処ニハ黒色トナリテ厚ク懸ル時代ハ前ニ同シ
○第十七回ノ茶入ハ勢田焼ニシテ旋盤ヲ以テ作り土ノ色薄土器色ニ薄鼠色ト薄緑色ヲ含ミ質至テ細クテ固シ目方中等ニテ懸目十八枚有リ下茶ハ栗色ニテ薄ク懸ル光沢アリナシ口ト肩ニハ上茶懸ル濃栗色ニテ少シ光沢アリ何レモ薄ク懸ル薄黄色ニ薄鼠色ヲ含ム飛茶アリ光沢少シ有リ内ニハ茶懸ラス時代ハ前ニ同シ

其一 国分焼

国分焼ハ近江国滋賀郡国分村ニテ製造セル者ヲ云密ノ始メハ知らレズ勢田焼ヨリモ新シ尤慶長後ト思ハル其品今ノ西京栗田焼ノ印手ニ似タリ茶碗皿壺茶入等ヲ製ス惣白茶黒画ニテ約ノ折枝ヲ認ム享保ノ比迄密有リシ由其密跡今ニ現存ス国分村ハ石山ノ西横ノ村ナリ明治十一年十月八日此地ニ至リ見聞スルニ同村ニ密ヲ谷ト云所アリ之レ其密跡ナリト土人云ヘリ
以上ニテ所ニテ焼タルヲ懸レテ古勝所焼ト懸所ノ人ハ云ヘリ以下ニテ所ハ勝所領ノ新密也

梅林焼

梅林焼ハ勝所田城下ノ南端ノ村ニ別保村ト云有リ此村内ノ宮町ト云所ニテ造レル者ヲ云ノ明治十二年十月七日此地ニ至リ見聞スルニ享和文化ノ頃暫時焼キタリ振出し蓋置茶碗鉢香合茶入鉢皿花入等ノ製ス交趾焼ノ茶ニ似テ光澤有リ土ハ同村茶師山ト云所ニテ採タル由茶ハ緑色黄色茶色ニテ多クハ必ボカシノ者ヲ作ル一種ノ製ナリ又形押シニテ模様ノ有ルモノモ作ル梅林ノ印アリ

○第十八回ノ茶碗ハ梅林焼ニシテ旋盤ヲ以テ作り土ノ色ハ土器色ニ薄鼠色ヲ帯ヒ質細シテ固カラヌ目方重ク懸目五十八枚有リ茶ノ色ハ黄色ニ鼠色ヲ帯ヒ高臺造懸ル縁ハ内外トモ茶色ニ鼠色ヲ帯ヒ何レモナヒタル色ナリ光沢アリ内ハ緑色ニテ美ナリ光沢強シ瑤瑤ノ細キ有リ三色トモ茶薄ク懸ル梅林ノ印ヲ押メ時代ハ八十年位ニ見ユ美ニシテ雅緻アリ



雀ヶ谷焼

雀ヶ谷焼ハ近江国滋賀郡栗津村「藤所」旧城下也西へ四五丁離レ山手ニ雀ヶ谷ト云地ニテ作ルヲ云フ慶應二年
年旧領主發起ニテ雀ヶ谷ニ陶器窑ヲ築立ル明治二年旧城下町入井上幾右衛門ハ譲渡ス土ハ雀ヶ谷ヨリ出ル
土九分ト同河ノ少シ南ノ茶師山ノ土一分ト合セ茶ハ同國甲賀郡信楽谷木積トイヘル処ノ土三分紺屋アツカ
ス七分ヲ合シ今ニ製造ス明治十一年十月七日此地ニ至リテ見聞スルニ窯ハ京窯ノ製ニテ一段アリ西京法
ニテ西京風雜器ヲ製ス甚麗ナリ雀山道悦ト銘スルモ有リ始メハ土ヲ信楽ハ贈リテ燒方ヲ試ムル由後漸ク窯
ヲ創立ス

○第二十一回ノ壺ハ雀ヶ谷焼ニシテ旋盤ヲ以テ作り土ノ色ハ薄栗色ニ鼠色ノ帯ヒ質ハ細シテ固シ目方
重ク懸目百六十五叙アリ下茶ノ色ハ栗色ニシテ光澤アリ上茶ハ濃栗色茶ト黒色茶ト煙色ニシテ格別厚
ク懸ル淡文小キ多分有リ此上へ又白茶ニ薄浅黄茶ト薄鼠色ヲ帯タル茶ヲ厚ク流シ懸ル何レモ光澤アリ内
ニモ茶懸ル又下地ニ処カ穴アリテ茶ニテフサキタル処有ル故ニ内ヨリ透シ見ルハ明リエケルナリ釘彫
リニテ雀山ト銘ス時代ハ二三年前ノ作ナリ作アリ鹿ニシテ奇ナリ

勢田焼 新窯

勢田焼ハ前ノ古縣所宮ノ勢田ト同所寛政十二年申年池田門平ト云者發起ニテ陶器窑ヲ創立ス今ニ燒立茶ハ
明治十一年十月八日勢田村ノ池田ノ内ノ尋テ見聞スルニ初代ハ素人ニテ其製甚麗ナル樂焼ナリ二代目ノ時
ニ當リ西京ノ職人ヲ雇入レテ陶器ヲ作ル又此陶工ニ習テ作ル之ニ至テ漸ク形ヲナセリ土ハ神領村字青江
山ノ者ヲ用ル由門平山ノ印アリ當時ニテ三代目也土ハ同所字青江山ト云フ所ヨリ出ル茶ハ信楽木ノ瀬ノ土
三分アツカス七分滋賀郡固分村ノ山土少シ取交セ用エ同所ニ陶器ヲ作ル者當時三名見ヘタリ其作柄西京風
ノ雜器ニテ甚麗ナリ

○第十八回ノ皿ハ後勢田焼ニシテ摺ニテ押シ作ルモノナリ土ノ色ハ土器色ニ薄鼠色ノ會質細シテ固シ
目方中等ニテ掛目十二叙有リ茶ノ色ハ鼠色ニテ中厚サニ懸ル光沢アリ摺様ハ白茶ニテ厚シ光リアリ裏
ニ門平山ノ印ヲ押ス時代ハ四十年余リノ物ナリ勢田ハシ、ノ目ノ名物タルヲ以テ之ニカタドリ勢多ト
云文字ト摺ヲ画ケテ雅致アリ

○第十九回ノ盃洗ハ後勢田焼ニシテ旋盤ヲ以テ作ル土ノ色ハ薄土器色アリ質中荒ニテ固シ清水製ノ雜
器ノ如シ目方重ク懸目百一叙アリ茶ノ色ハ薄浅黄色ニ鼠色ヲ帯ヒ中厚サニ懸ル内ノ方ニハ華茶等アリ
摺様ハ黒色ヲ帯ヒ青茶ニテ画ク茶底ハ江州勢田橋東陶器師門平ノ印ヲ押ス時代ハ三年

藤所焼

藤所焼ト云ハ藤所ノ旧城下八大龍王前ノ辺ニテ西京ノ陶工寅吉ト云者今ヨリ四十年許前ニ陶器ヲ作ル之ヲ
セ、寅ト云茶ト云ヒ形ト云ヒ美雅ニシテ器用ナリ洗茶ニテセ、寅ト銘書セルヒアリ暫時ニテ止ム

○第二十三回ノ徳利ハ藤所焼ニシテ旋盤ヲ以テ作ル土ノ色ハ土器色ニ鼠色ヲ帯ヒ質細シテ固カラヌ目
方輕ク掛目八十二叙有リ茶ノ色ハ薄緑色ニ鼠色ヲ帯ヒ至テ薄ク懸ル光澤アリ内ニモ懸ル茶底ニ洗茶ニ
テセ、寅ト認ム全体細キ茶目ニシテ器用ニシテ甚雅致アリ時代ハ四十年位ヒ前ナリ

長等山焼

奈々山焼ハ近江国滋賀郡大津宿ノ三井寺山ニテ製スル者ヲ云フ嘉永ノ比暫時製造シテ止ム永業保全ノ焼

1. Die Kunst der Malerei ist eine der ältesten und wichtigsten Künste der Menschheit. Sie hat sich im Laufe der Jahrhunderte entwickelt und verändert. In der Antike war die Malerei hauptsächlich religiös und politisch motiviert. In der Renaissance wurde sie als Ausdruck der menschlichen Individualität und der Schönheit angesehen. In der Neuzeit hat sie sich weiterentwickelt und umfasst heute eine Vielzahl von Stilen und Techniken.

2. Die Kunst der Musik ist eine der ältesten und wichtigsten Künste der Menschheit. Sie hat sich im Laufe der Jahrhunderte entwickelt und verändert. In der Antike war die Musik hauptsächlich religiös und politisch motiviert. In der Renaissance wurde sie als Ausdruck der menschlichen Individualität und der Schönheit angesehen. In der Neuzeit hat sie sich weiterentwickelt und umfasst heute eine Vielzahl von Stilen und Techniken.

3. Die Kunst der Literatur ist eine der ältesten und wichtigsten Künste der Menschheit. Sie hat sich im Laufe der Jahrhunderte entwickelt und verändert. In der Antike war die Literatur hauptsächlich religiös und politisch motiviert. In der Renaissance wurde sie als Ausdruck der menschlichen Individualität und der Schönheit angesehen. In der Neuzeit hat sie sich weiterentwickelt und umfasst heute eine Vielzahl von Stilen und Techniken.

4. Die Kunst der Architektur ist eine der ältesten und wichtigsten Künste der Menschheit. Sie hat sich im Laufe der Jahrhunderte entwickelt und verändert. In der Antike war die Architektur hauptsächlich religiös und politisch motiviert. In der Renaissance wurde sie als Ausdruck der menschlichen Individualität und der Schönheit angesehen. In der Neuzeit hat sie sich weiterentwickelt und umfasst heute eine Vielzahl von Stilen und Techniken.

有り印ヲ用ル

○第二十二回ノ鉢ハ長茅山焼ニシテカタニ押シ造ルモノナリ土ノ色ハ白色ニ少シ鼠色ヲ帯ヒ質細ニシテ固シ先石粉ニテ造ルモノト見ユ日方中等ニテ掛目六十五隻有り白茶ノ色ハ少シ厚ウ掛リテ光沢有リ全氣茶ハ薄ウシテ光リナシ鼠色ニ薄緑色ヲ帯ル茶ハ薄ウ懸リテ光澤ニクナシ内ニモ應ル裏ニ合ラズ山ノ印ヲ押ス織部好ミヲ模シタルハ鹿ニシテ雅ナリ

古曾部 焼

古曾部焼ハ撰津国島上郡古曾部村ニテ製造スルヲ云明治十一年九月廿日此地ニ至リテ見聞スルニ寛永前ヨリ窯アリト云ヘトモ其跡見アタラス此後客ノ初代ハ五十歳四郎兵衛新平ト云八十歳ニテ死ス今ヨリ五十年前ナリ窯ノ創立ハ凡百年前ニテ西京ヨリ傳習シテ京窯ヲ築キ西京風ノトヒン等ヲ製ス又器焼ヲ少々作ルルモ有レトモ甚鹿ナリ土ハ西ノ真上村慈願寺村ヨリ出ル者ヲ用エ茶ノ色ハ黒赤黄ニテ右邊ノ印ヲ用ル此業者ハ備村伊勢守ノ水寺加賀國ノエンビント云祥徳ノ輩ナリ○二代目五十歳新藏新平ト云高取唐津西高鹿南雲等ヲ寫ス古曾部ノ印ヲ用ル輩者知レス浪花及古鹿大來ノ門弟トナリ掛部ヲ習テ一輩齋信示ト云六十歳ニテ死ス○三代五十歳信五郎信平ト云當時在世ト云今ヨリ三十一年前京都ノ陶工ノ聲ヒテ西京ノ六兵衛作ノ風ヲ写ス漸ク雅作ニナレトモ鹿ナリ喜部古曾部古曾部ノ印ヲ用ル當時用ル窯ハ中間半九段ニテ後ノ烟出孔十直燒窯ハ後一間半高四尺ナリ行平急須蓋菓子皿小皿茶碗火入水注花入酒罍土瓶等ヲ製ス土ハ西ノ真上村慈願寺村ヨリ出ル砂土ヲ採リ舂キ末トナシ馬尾籠ヲ以テ淘シ水龍ノ車輪ヲ以テ造乾カレ素焼シテ草石末ト信示土ニ灰ヲ和シ茶トナシ之ニ煎レ松木ヲ以テ廿四時間焼ナリ○四代目一持ナリ誠平ト云○同郡同郡富田村住人道具高法ノ小松屋太介太年ト号ス大坂豪商ノ家ニ珍藏セル器物ヲ多ク見テ自テモ亦文詩画ヲ認ム此者右ノ窯元ニ來リ淡茶ニテ画付シタル陶器有り甚雅致アリテ陶工ノ西ニ非ス賞スヘシ明治十年十二月二日ニ死ス年七十一歳

三代目信平ノ用ル印ナリ多クハ箱書付等ニ用ル

○第二十四回ノ茶碗ハ古曾部焼ノ新五郎作ニシテ旋盤ヲ以テ作り土ノ色ハ土器色ハ鼠色ヲ帯ヒ質中荒ナレテ固カラズ懸目中等ニテ日方五十九隻アリ下茶ノ色ハ土器色ニシテ上茶ハ白色ナル故ニ押カタク画ヲ付タル各ハ白茶ヲマレリ又濃全氣茶ニテ右ノ谷ハ茶ニテ書加ヘタル処モ有リ光沢少シマハ古曾部ノ印ヲ用ル時代ハ十九年ナリ鹿ニシテ雅致アリ

櫻井 焼

撰津国島上郡櫻井村ニテ製造スルヲ云明治十一年九月廿日此地ニ至リテ見聞スルニ初代ハ西京丹吉左エ門ニ見覺ヘ造テ末末周平ヲ招キテ陶法ヲ傳ヘ當時ニテ三代目ナリ清水太十郎ト云喜ハ京窯ノ製ニテ八段ナリ西京風ノ雜器ヲ作ル其製虎ナリ土ハ山城國乙訓郡柳田ノ土ヲ用ユトキ色ナリ又信濃土ト天草土ト合ス白色ナリ傳ヘ云フ此宿ニテ楠父子別レシ時ノ松トテ村ハツレニ有リ此松ノ木及哥ノ右ノ陶器ニ画付タル者多クアリ近來又磁器ヲ作ル石ハ日向産ヲ用テ青茶ハコハルトヲ用テ印ハ櫻井里ナリ

○第六十六回ノ急須ハ櫻井焼ニシテ旋盤ヲ以テ作り土ノ色ハ真白ニシテ質細シテ固カラズ掛目重カラズ

日方二十六方アリ茶ハ白色ニシテ薄ク懸ル細ト環瑤有リ又光澤モアリ内ニモ懸ル濃金乳茶ニテ色付ナ
 ナレリ蓋裏ニ櫻井里ノ印ヲ押ス時代二年ナリ
 ○第二十七回ノ湯呑ハ櫻井焼ニシテ旋盤ヲ以テ作り石ノ色ハ白色ニ薄鼠色ヲ帯ヒ質細シノ固カラエ茶
 ノ色上ノ色ニ同シ紺ノ色少シ鼠色ヲ帯ヒ高臺内ニ櫻井里ト認ム時代二年ナリ

碱法谷焼

碱法焼ハ紀伊国和哥山舊城ナリ庄實ノ方十町計リニ當ルニ碱法谷細郷ト云地ニテ製造スルヲ云明治十
 年十月廿七日此地ニ至リ見聞スルニ窓ノ創立ハ凡百年計リ前ナリト云予ヲ考ヘニハ八十年計リト思フ初
 代ハ毛六郎瑞芝ナリ京都ノ木米ノ門人ニテ青磁ヲ主トシ淡画ノ赤画等ノ物ヲ作ル瑞芝ノ印ヲ用ル又名彫セ
 ルモアリ右ノ郷内ニハ茶寮アリ其前ニヒシノ生シヨリ瑞芝ト号ス此茶寮ノ物化堂ト号ス工人ノ吉平ト云ノ
 京地ノ人ナリ土ハ粉川村ヨリ出ル者ト山本村ヨリ出ルトヲ用フ石ハ有田郡湯浅村及廣村並ニ男山ノ石ヲ用
 フ釜主ハ有田郡中ノ村崎山利兵衛明治元年ニ業ヲ止ム明治四年京都ノ陶工丹山ヨリ職人ヲ迎ス三度アリ
 以前ノ窓ヲ用フ細クニ製造ス然ルニ明治七年ヨリ又業ヲ廢ス當時窓ハワレ残ル京室ノ製ナハ段アリ明治
 前ヨリ製作シ来ル職人壯勞車助ト云者細郷ノ南向ヒニ住居シ細郷ノ内ニ明治七年ヨリ直燒窓ヲ築キ往三尺
 計リニテ小鉢植木鉢等ノ雜器ノモロキ甚鹿ナル物ヲ今日作り居ル白土ハ和泉國フケノヨリ出ルヲ用フ赤土
 ハ同國各草郡ノ又村及ヒ岩瀬村ヨリ出ルヲ用フ

○第二十八回ノ香合ハ碱法焼ニシテ旋盤ヲ以テ作ル上ヘ黄ヲ付ケタル物ナリ石ノ色ハ土器色ニシテ質細
 シテ固シ懸目重ク日方二十三方有リ外面ニハ山水ノ毛彫有リ茶ノ色ハ緑色ニシテ少シ厚ク懸ル内ニモ
 懸レリ合口ト底ニハ懸ラズシテ疊ヌリニ瑞芝ノ彫名有リ時代ハ七十年比ニ見ユ

○第二十九回ノ水指ハ碱法焼ニシテ旋盤ヲ以テ作ル土ノ色ハ鼠色ニ粟色ヲ帯ヒ質細シテ固シ日方重ク
 掛目三百四十目有リ茶ノ色ハ薄鼠色ニ薄鼠色ヲ帯ヒ光澤中等ニテ環瑤有リ内ニ懸ル淡茶ニテ画ヲ付ル
 裏ニ瑞芝ノ印ヲ押ス時代ハ八十年頃ニ見ユ

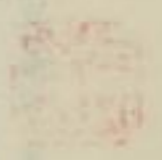
○第三十回ノ片口ハ碱法焼ニシテ旋盤ヲ以テ作ル土ノ色ハ薄土器色ニ鼠色ヲ帯ヒ質荒シテ固ク日方重
 ク懸目百三十五方アリ茶ノ色ハ薄鼠色ニシテ光沢アリ中等サニ懸ル荒キ環瑤アリ模様ノ赤色茶ノ色沈
 シテ光リ有リ此茶少シ厚シ白緑色ノ茶ハ少シ透明シテ少シ厚シ全鼠色ハ光リ少シ薄シ底ニ瑞芝
 ノ印ヲ押ス時代ハ八十年位ニ見ユ赤画具州ヲ攪セル物ナル故ニ鹿ニシテ雅致アリ

○第三十二回ノ花生ハ碱法谷焼ニシテ旋盤ヲ以テ作り土ノ色ハ粟色ニシテ質細シテ固シ日方中等ニ
 テ掛目六十三方有リ茶ノ色ハ黒色ニ粟色ヲ帯ヒ中ニ底ニ中等ニ懸ル白茶ト薄淺黄色ハ胎茶ニテ生海鼠
 ノ如ク斑文ヲナセリ何レモ厚ク懸ル下ノ方ニ專物製造ト云印ヲ押セリ時代ハ三年鹿ニシテ雅致アリ一
 種ノ製ナリ太田焼ノ宮井ト共々ニ製スレハ別ニ替ルナシ

倍楽園焼

倍楽園焼ハ紀州和哥山ノ西十町計リニ當リ西濱ト云地ニ紀伊藩主徳川成順ノ別荘アリ其郷内ニ於テ製造ス
 ルヲ云世ニ徳庭焼ト云明治十一年十月廿七日此地ニ至リテ見聞スルニ窓ノ創立ハ文化ノ項ニテ津付ヲ始メ
 シモ亦其頃ナリト云文政十年ニ當リ成順京都ニ住居セル土工西村善五ト保全ヲ招キ右ノ底内ニ於テ交趾燒
 シノ陶器ヲ焼クニ甚美ナリ土ノ色ハ梨色ニテ鼠色ヲ帯ヒ質細シテ固シ又石焼有リ色白シ然ルモ質少ク鹿
 ナリ茶ノ色ハ黄紫緑紺白等ニシテ光澤強クテ透明ナリ其工精良ニシテ眞ニ迫セリ倍楽園ノ印ヲ押ス又草
 ニテ書ケルモ有リ又工人ハ西京ノ吉平ト云者ヲ用フ和哥山ノ碱法谷ノ工人ナリ土ハ同國有田郡廣村ノ庚申

Faint, illegible text, likely bleed-through from the reverse side of the page.



石ヲ用テ又同村中野ノ石及ヒ土モ用ル有リ文政十年冬河漢支流ノ金印ト永平ノ銀印ト成噴ヨリ保全ニ賜テ天保ノ末年成噴罷シテ製造モ亦廢セリ其後明治二三年ノ頃ニ至リ西濱ノ別荘ニ畑トナリテ坂田村ノ田左エ門泉藤兵衛トノ持主トナルニテ余リノ地坪アリ後嘉永中同國舅山ト云地ニ於テ同製ヲ作ル南紀男山等ノ銘アリ又威法谷ニ於テモ亦作レリ然レモ前ニ比スレハ稍劣レリ

○第三十一回ノ花入ハ借糸園焼ニシテ旋盤ヲ以テ作り石ノ色ハ白色ニ薄氣色ヲ帯ヒ管細シテ固カラエ目方重ク掛目百四十二匁アリ茶ノ色ハ浅黄色ニシテ細キ環瑤アリ紫茶ハ環瑤ナシ何レモ中厚サニ懸ル内ト糸底ニハ懸ラス光沢甚ク強アリテ少シ透明ス時代ハ四十年計リ見ユ

太田焼

紀伊國名草郡太田村ニ於テ製造スルヲ云明治十一年十月廿七日此地ニ至リテ見聞スルニ明治九年三月宮井住十郎此地ニ窯ヲ築造ス京室ノ製ニテ四段アリ威法燒ノ残流ト唱ノ夫故ニ窯ノ創立ハ九十年計リ前ト云ノ予カ考ヘニハ八十年計リと思フ久野氏次男大島始メ次ニ安藤氏ノ家臣川島次ニ平氏瀧川次ニ宮井佐十郎業ヲツグ借糸園焼ハ舊領主ノ秘法ニシテ製造ヲ禁セラレシ故ニ廢業セシ後ハ其製造ヲ知ル者二三名ニ過キス其内有田郡湯浅村土俗政吉ト云者ヨリ傳習ヲ受テ作ル然レトモ前ノ製ニ及ハス近頃又五色生海鼠クジヤハ色ケート生海鼠炭生海鼠鱗生海鼠玉虫黄金色スミレ色等ヲ製ス能ニシテ雅致アリ一種ノ葉ナリ花瓶菓子器徳利蓋食碗金密器ヲ作ル土ハ有田郡廣村中野ノ赤土ヲ用ユ石ハ同所ノ石及同村字廣中山ノ石並ニ肥後國天草郡ノ石及ヒ和泉國深田浦ノ土ヲ調和シ水飛シテ乾カシ程シテ輪車ヲ以テ形ヲ造リ毘ノ以テ彫琢シ素燒セシ後文趾法ノ細茶ニ懸ニ入レ燒成エ工人ハ北町ノ川口正三郎新道ノ能勢專助ナリ此二人及ヒ京都丹山ノ工人ハ元ヨリノ工人ナレハ此人達ノ工風ニテ生海鼠茶ノ出来セシモノト思ハル宮井モ始メ威法窯ニ於テ傳習ヲ受ケタルナリ

○第三十三回ノ徳利ハ太田焼ニシテ旋盤ヲ以テ作り土ノ色ハ栗色ニテ管細シテ固ク目方中等ニテ掛目五十二匁アリ茶ノ色ハ黒色ニ紺色ヲ帯ヒ内ト底迄厚ク懸ル浅黄茶ハ黒色ト生海鼠ノ如ク理色ヲナセリ厚ク懸ル時代ハ二年雅致アリ

○第三十四回ノ徳利ハ太田焼ニシテ旋盤ヲ以テ作り土ノ色及ヒ質ハ前ニ同シ目方中等ニテ掛目四十九匁アリ茶ノ色ハ黒色ト栗色ト理色ニ懸ル古瀬戸ノ茶ニ似タリ中厚サニ懸ル光沢アリ内ト糸底ニモ懸ル管細シテ上ヲ見ルハ此上ハ白茶ヲ厚ク懸ル生海鼠ノ如クシテ鉋色ノ斑文アリ時代ハ二年雅致アリ

○第三十五回ノ皿ハ太田焼ニシテ模ニテ押し作ル土ノ色ハ白色ニ薄氣色ヲ含ミ管中等目方中等ニテ掛目九十四匁アリ茶ノ色ハ浅黄ニテ細キ環瑤有リ紫茶ハ理色有リ何レモ光沢強ク少シ透明シ中厚サニ懸ル足計リ土ヲ見ル借糸園製ト同製トレトモ前ノ美雅ナルニハ及ハス

借糸園焼 新製

借糸園焼ノ新製ハ紀州和歌山田城下元寺町五丁目四番地ニ於テ製造スルヲ云明治十一年十月廿七日此地ニ至リテ見聞スルニ明治四年ノ頃南條和田右工門此地ニ窯ヲ築造シ威法燒ノ残流ト唱テ宮井佐十郎ト同シク湯浅村ノ政吉ヨリ借糸園茶ノ傳習ヲ受ケテ花瓶菓子器飯器等ヲ作ル然レトモ前ノ製ニ及ハス製造法ハ宮井ト同シ職工ハ片岡町小野杉右工門有田郡湯浅村政吉ヲ用ル然レモ暫時ニテ止ム今ハ窯モ無クナリテ一丈計リノ素燒窯已残ル然レトモ製造ハ致サス

○右ノ宮井氏ト同一ニ製造スル替リ無シ

明治十二年十月

蜷川式胤識



同
茶
碗

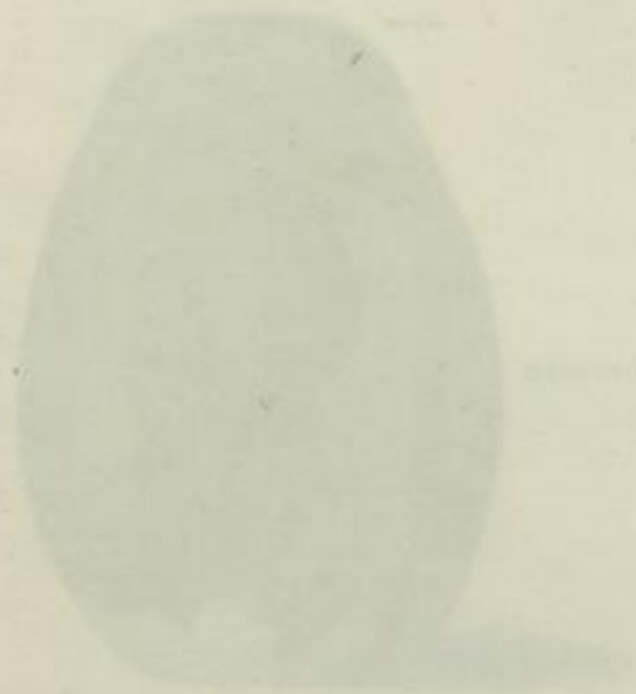


同

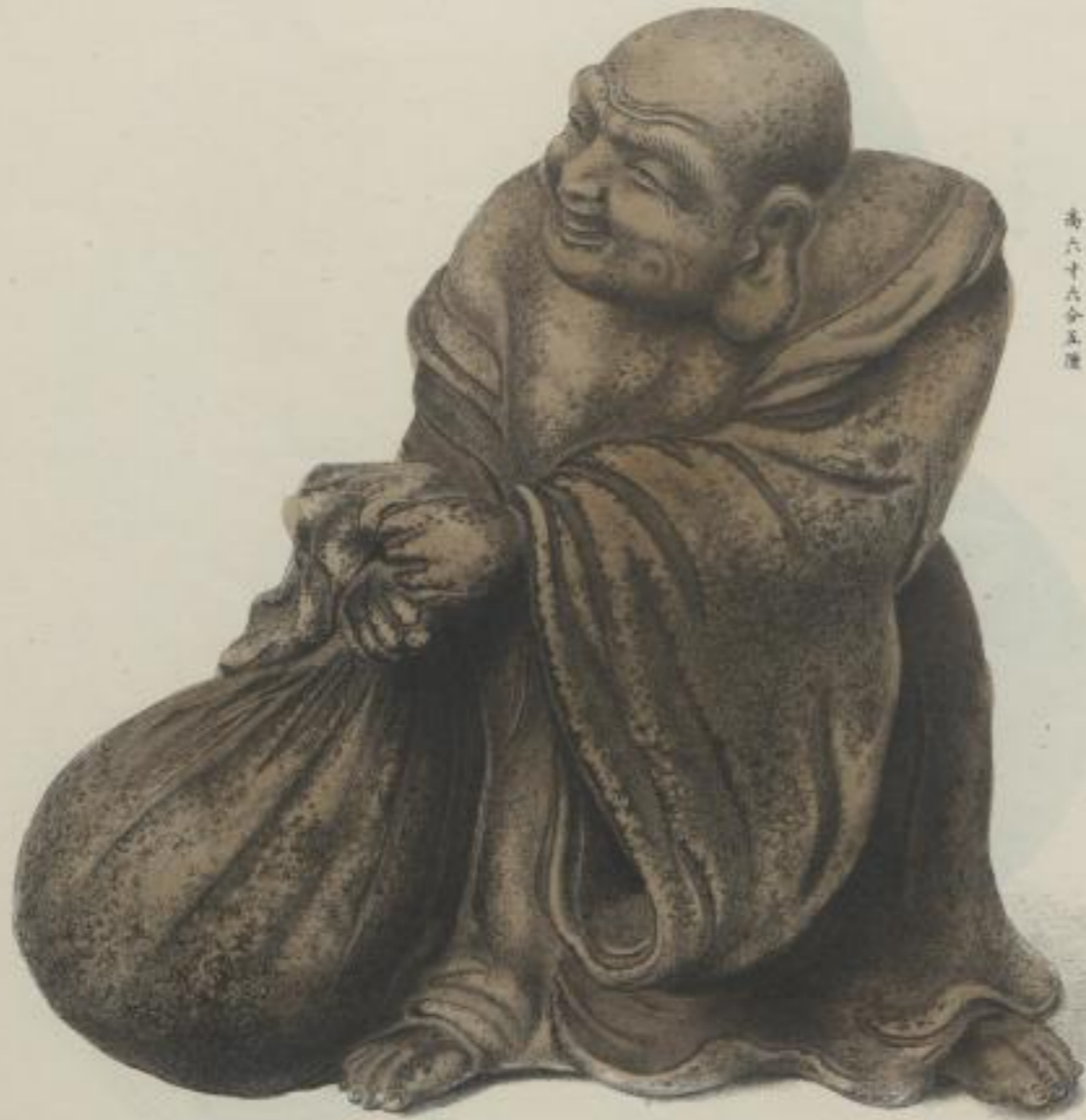
志
戸
呂
燒
茶
入



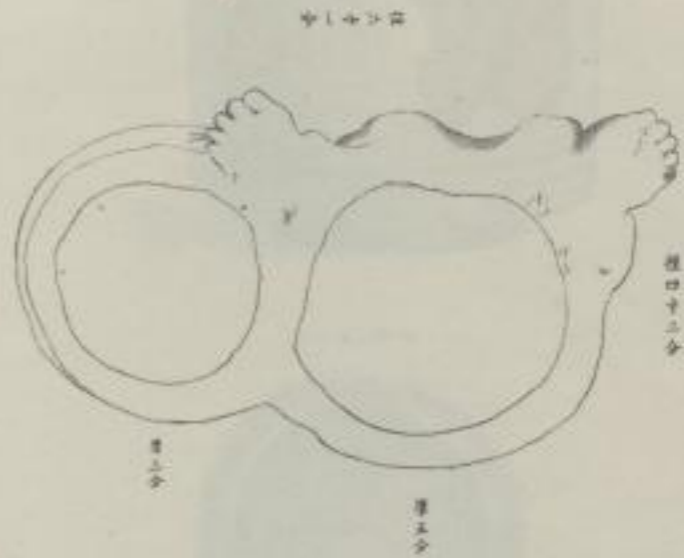
堀
川
藏
品



志戸呂焼布袋



高六十六分五厘



徳川蔵品

横四十二分

厚五分

厚五分

二
II

1000



同
徳
利

志
戸
呂
焼
湯
呑



高
六
寸
一
分



高
二
寸
八
分



高
一
寸
七
分

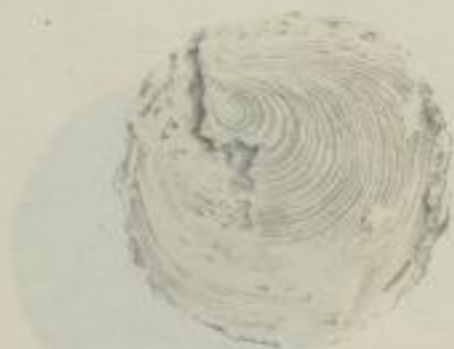
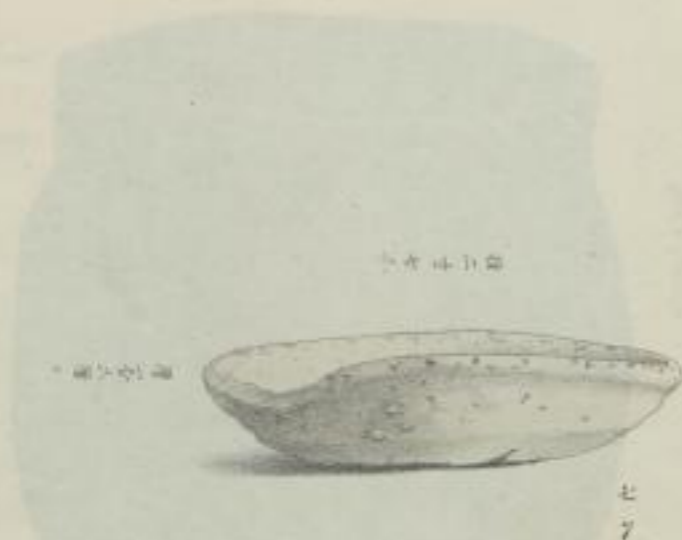


高
一
寸
七
分

堀
川
藏
品



同
皿



五
九



五
V

同
茶
瓊

同



十



九



八



同



同



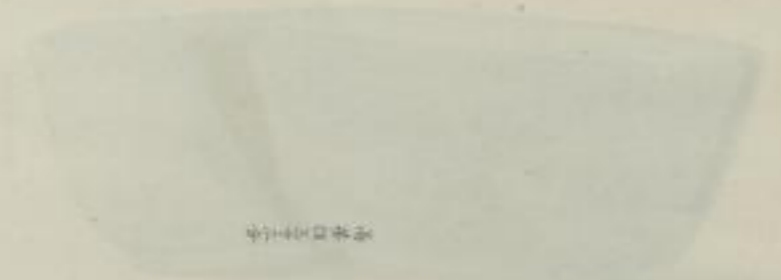
海川
廠品



鳥海焼酒壺



十一
11



越川藏品

南
洋
十
七
年
通
志
卷
之
一

南
洋
十
七
年
通
志
卷
之
一



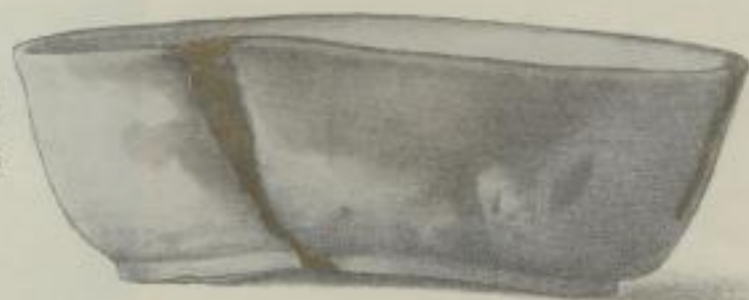
中 十 五 五 五



十二
12

大江燒水粘底裏

中 十 五 五 五



中 十 五 五 五

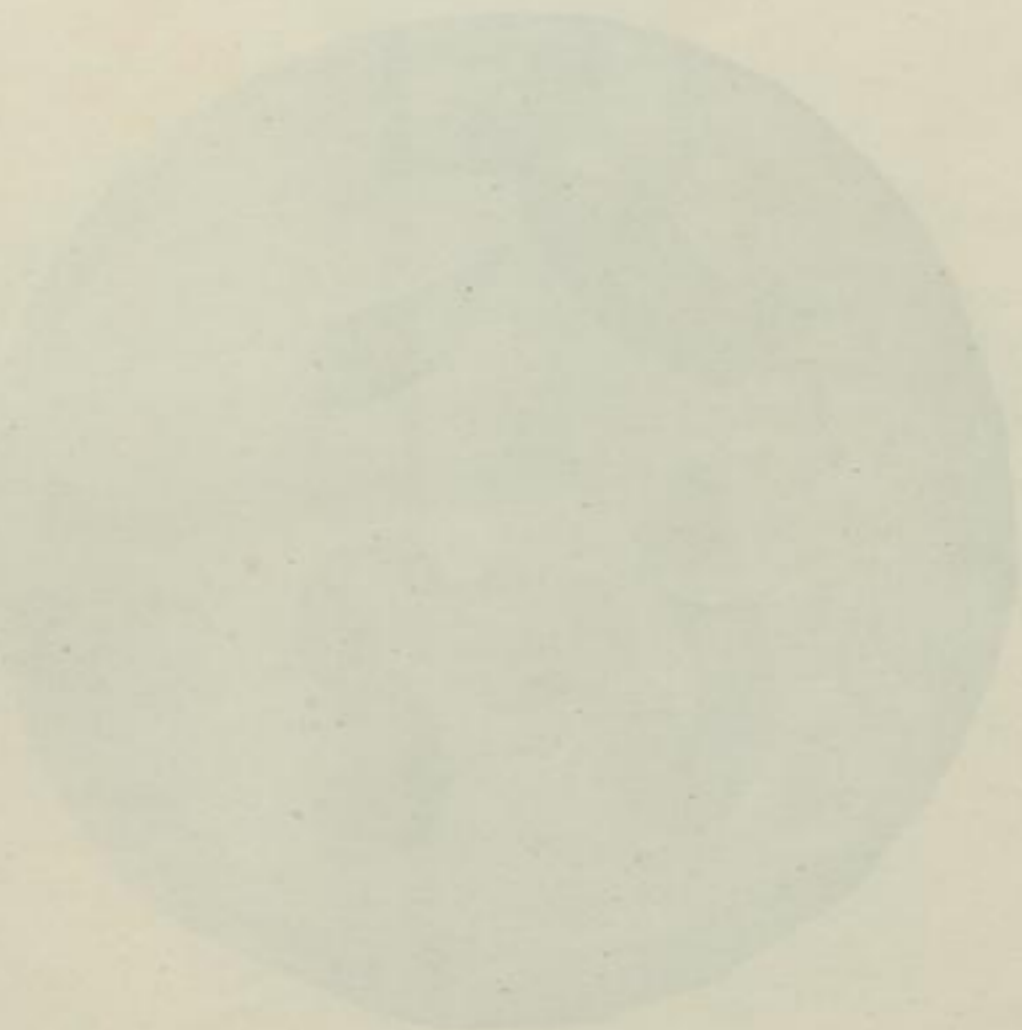
高 十 二 分

十二
12

中 十 五 五 五



同



八
VIII

同全鉢

口径三十九分
全高五寸

口径三十分

高五寸三分五厘

口径三十分

福川藏品



品
藏
刊



SLUB

Wir führen Wissen.

STAATLICHE
KUNSTSAMMLUNGEN
DRESDEN

九 IX



高二十寸五分
口径一尺二寸
重四斤
十六 16



高二十寸五分
口径一尺二寸
重四斤
十五 15

磐田焼茶入



高二十寸五分
口径一尺二寸
重四斤
十四 14

大江焼茶入



十六 16



十五 15

同



十四 14

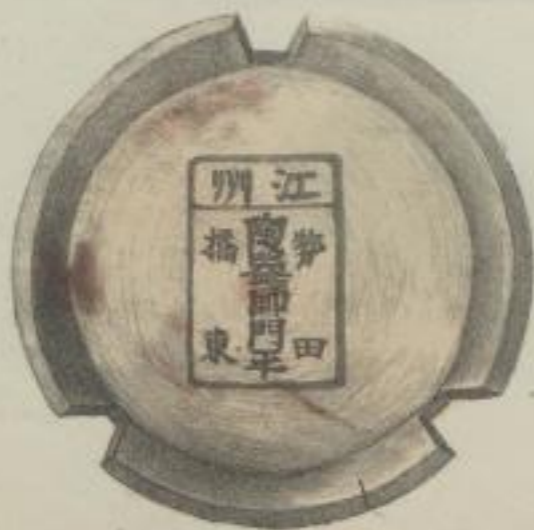
埴川藏品

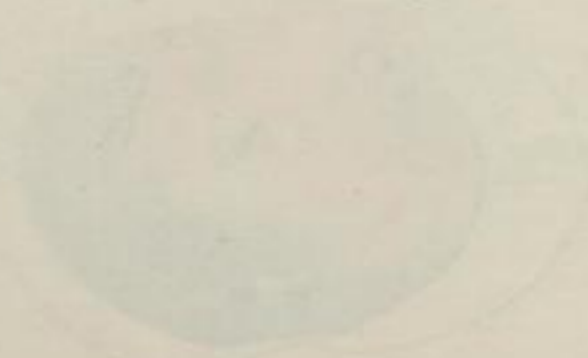




同
盃
洗

同
小
皿





+



高八寸五分

口径六寸

口径六寸

十一
21

高八寸五分

雀ヶ谷焼壺

高八寸五分

口径六寸

同



口径六寸

高二寸一分七厘

二十

口径六寸



榊林焼茶碗

榊川藏品



十二
XII

藤所焼徳利



高七寸

口径四寸

口径一尺二寸



十二
22

奈良山焼鉢



口径一尺二寸

口径一尺二寸

口径一尺二寸

高七寸

十二
22

口径一尺二寸

口径一尺二寸

螺川藏品

青
山
山
野
山

青
山
山
野
山



十三
XIII

三十一
三十一



三十一
三十一

三十一
三十一



同
并

三十二
三十二



三十二
三十二

三十二
三十二



古
昔
部
焼
茶
碗

三十二
三十二

三十二
三十二

同



十四
XIV

戒法各焼香合

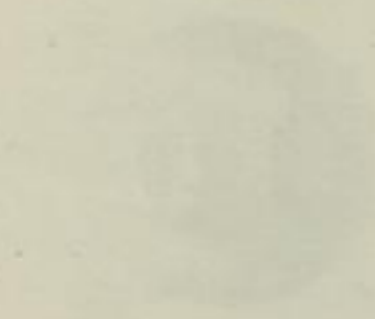
同湯呑



同

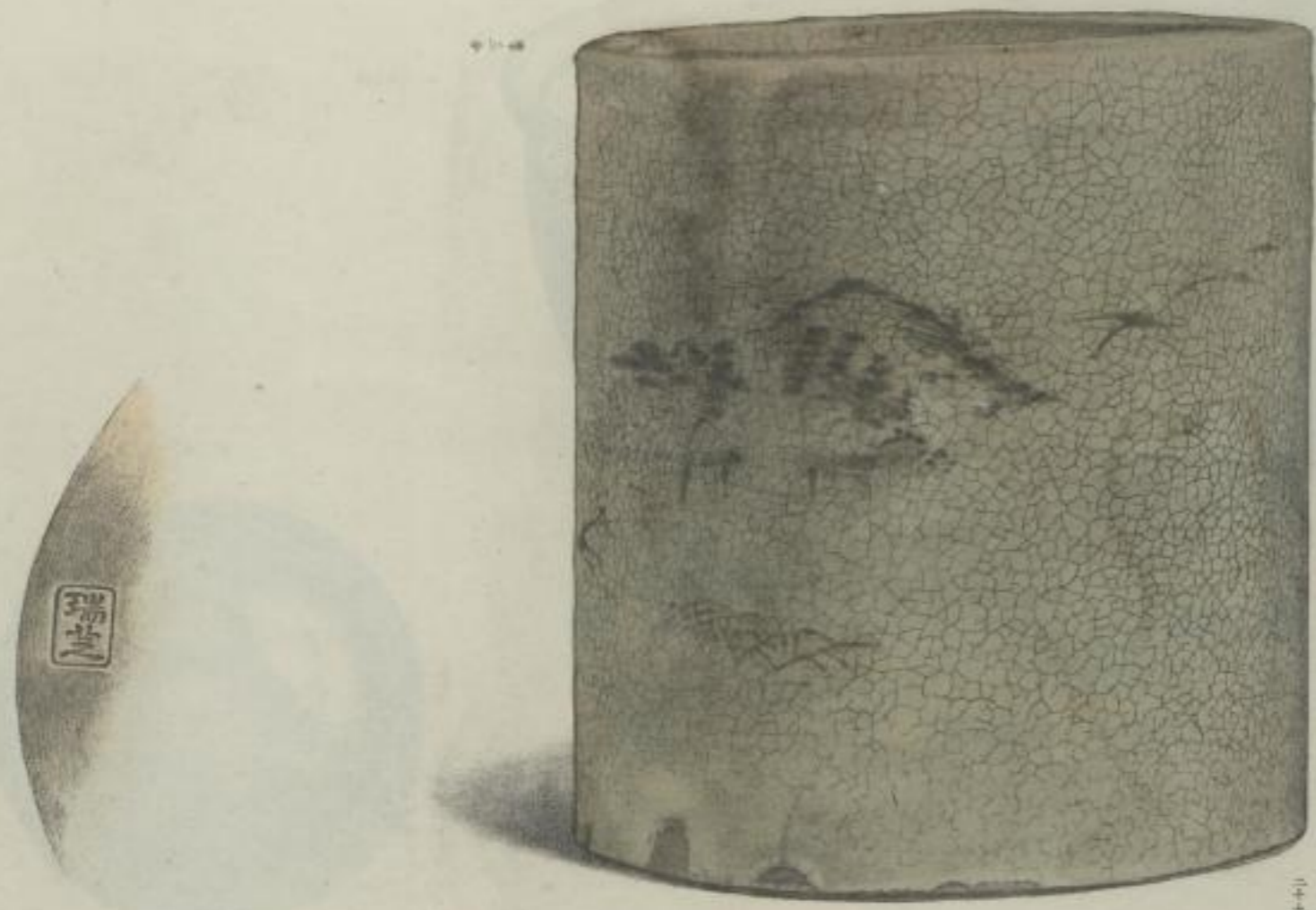
同

Faint, illegible text at the top of the page, possibly bleed-through from the reverse side.



十五
XV

藏法谷焼水指



十五
15

高四寸八分五釐

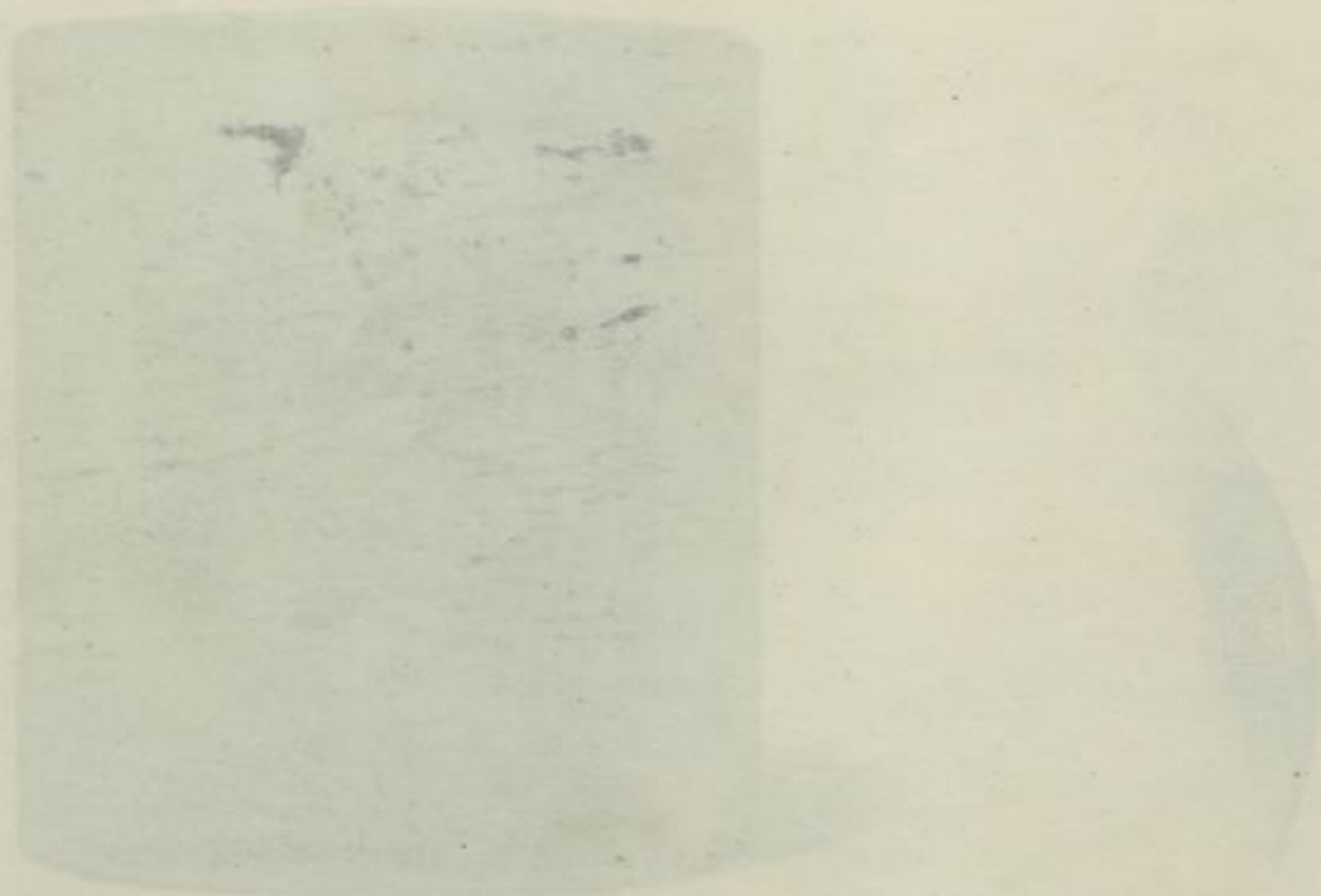
嵯川藏品

今寸四分

十五
29

減
法
谷
燒
片
口

樋
川
藏
品



減法谷焼片口

片口谷焼減法

片口谷焼減法

片口谷焼減法

片口谷焼減法

寸
80

越川藏品





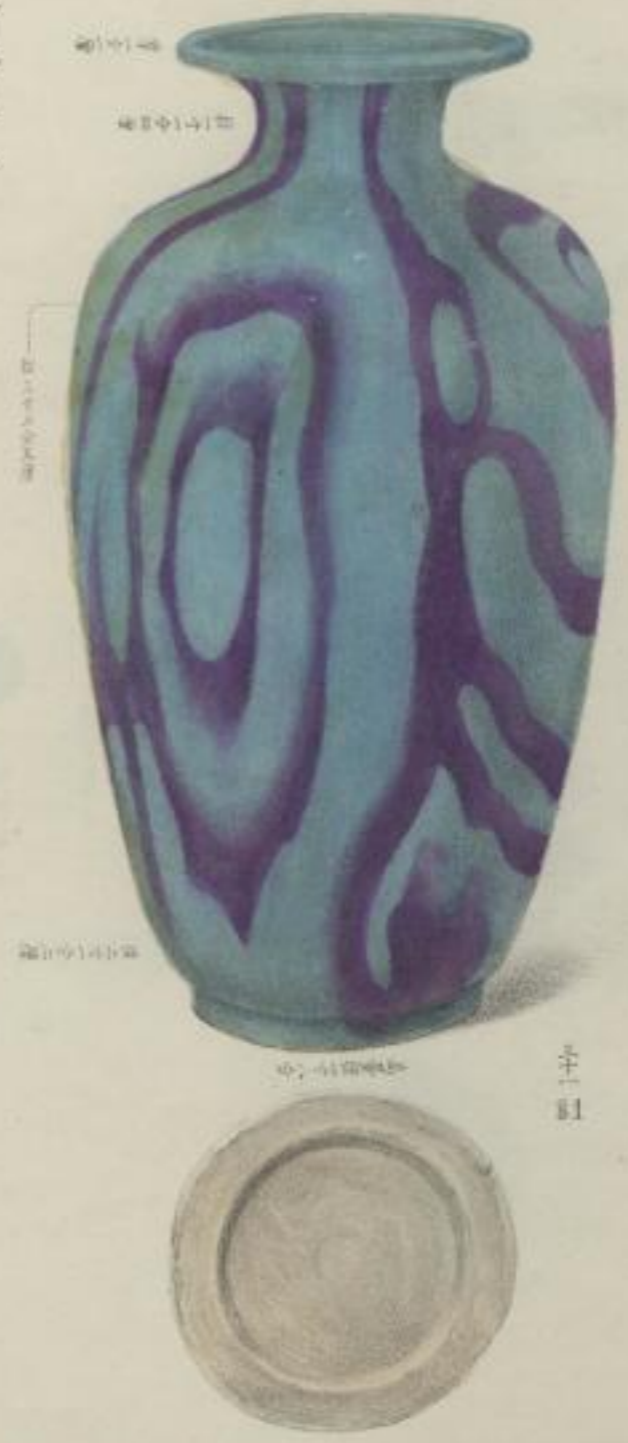
太田焼徳利



戒法寺焼花入

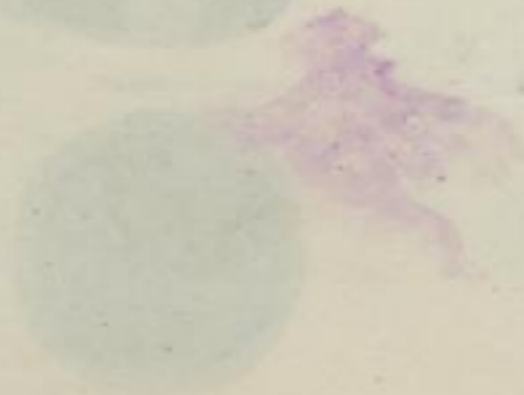


備前園焼花入



備前園焼花入

堀川龍品



大田焼徳利

同
皿

中田十ノ一



高時十一分

三十四

中田十ノ一

中田十



高時十二分五分

三十五

三十八分



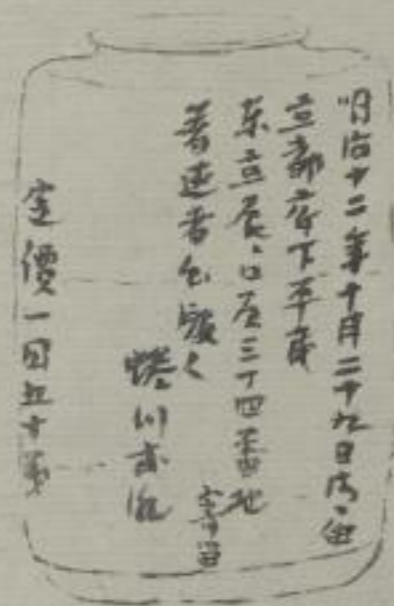
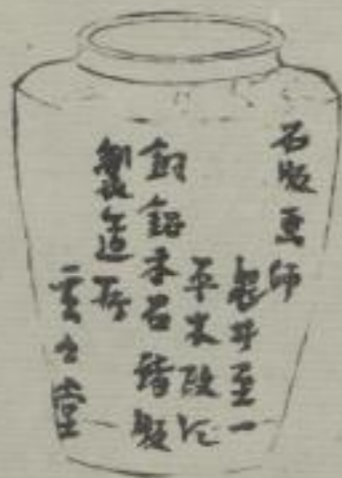
同

中田十ノ一



嵯川
廠品







SLUB

Wir führen Wissen.

STAATLICHE
KUNSTSAMMLUNGEN
DRESDEN