

親古圖說

陶器之部

Kwan ko dzu setsu
Notice
historique et descriptive
sur
les arts et industries japonais
par
Kinagawa Koritaré
art céramique
(Cinquième partie, poterie)
Tokio
10^e année de Meidji
(1877)

明治十年三月

蝶川武紀 著述



KM 359

Asien

1876-7

China

147

3936 z



SLUB

Wir führen Wissen.

STAATLICHE
KUNSTSAMMLUNGEN
DRESDEN

17 Taf.



SLUB

Wir führen Wissen.

STAATLICHE
KUNSTSAMMLUNGEN
DRESDEN

其は素吉の時代、茶道、好むふし、キツク、**煎茶**、**田**、**所**
、**陶器**、**此**、**外**、**國**、**お**、**つ**、**を**、**南**、**ト**、**レ**、**愛**、**玩**、**ス**、**ル**、**カ**、**故**、**朝**、**鮮**
、**征**、**伐**、**的**、**程**、**往**、**レ**、**レ**、**将**、**候**、**お**、**若**、**を**、**い**、**ふ**、**臣**、**利**、**ヲ**、**真**、**サ**、**レ**、**カ**、**の**
、**右**、**自**、**陶**、**工**、**ヲ**、**特**、**國**、**ヲ**、**俣**、**レ**、**テ**、**領**、**内**、**ニ**、**庇**、**養**、**レ**、**陶**、**工**、**ヲ**、**他**、**レ**、**ノ**
、**工**、**業**、**ノ**、**盛**、**大**、**ナ**、**ラ**、**シ**、**テ**、**庶**、**民**、**ヲ**、**競**、**フ**、**テ**、**貴**、**ク**、**奉**、**マ**、**ス**、**細**、**密**、**ヲ**、**セ**、**レ**、**カ**、**ハ**、**博**
、**工**、**カ**、**ツ**、**勵**、**ミ**、**精**、**ヲ**、**磨**、**キ**、**レ**、**ノ**、**ミ**、**ナ**、**ラ**、**ス**、**雅**、**味**、**凡**、**致**、**有**、**ル**、**花**、**僕**、**花**、**茶**
、**道**、**ノ**、**宗**、**師**、**タ**、**レ**、**出**、**お**、**命**、**シ**、**テ**、**茶**、**造**、**ノ**、**方**、**法**、**若**、**お**、**客**、**深**、**の**、**も**
、**他**、**ノ**、**撰**、**括**、**モ**、**精**、**悉**、**ヲ**、**レ**、**マ**、**リ**、**シ**、**テ**、**造**、**出**、**ス**、**ル**、**所**、**ノ**、**モ**、**美**、**良**、**ナ**、**ル**
、**妙**、**列**、**辰**、**若**、**キ**、**系**、**ヲ**、**素**、**吉**、**日**、**シ**、**テ**、**ち**、**お**、**工**、**業**、**ノ**、**造**、**出**、**セ**、**レ**、**海**、**也**、**且**、**己**、**レ**、**申**
、**意**、**有**、**キ**、**ヲ**、**モ**、**示**、**セ**、**シ**、**ナ**、**リ**、**此**、**故**、**時**、**ヲ**、**考**、**若**、**路**、**ヲ**、**比**、**ラ**、**シ**、**テ**、**有**、**リ**、**シ**、**ナ**
、**今**、**ヲ**、**以**、**テ**、**考**、**レ**、**る**、**所**、**ハ**、**此**、**工**、**業**、**ノ**、**造**、**出**、**セ**、**レ**、**海**、**也**、**一**、**ニ**、**あ**、**り**、**テ**
、**そ**、**退**、**せ**、**レ**、**所**、**ハ**、**何**、**ツ**、**ヤ**、**コ**、**シ**、**テ**、**故**、**リ**、**素**、**吉**、**若**、**お**、**若**、**人**、**物**、**好**、**ミ**、**ナ**、**リ**
、**且**、**的**、**勢**、**亦**、**遷**、**シ**、**テ**、**工**、**業**、**ノ**、**盛**、**ニ**、**思**、**ヒ**、**モ**、**為**、**リ**、**キ**、**カ**、**隨**、**テ**、**職**、**工**、**お**、**ス**、**ノ**
、**ツ**、**カ**、**ラ**、**る**、**亦**、**力**、**衰**、**テ**、**比**、**柄**、**モ**、**妙**、**ト**、**ウ**、**チ**、**シ**、**モ**、**ナ**、**ラ**、**シ**、**摩**、**若**、**降**、**池**、**が**、**毀**
、**決**、**り**、**燒**、**万**、**お**、**燒**、**お**、**僅**、**カ**、**ニ**、**造**、**出**、**セ**、**海**、**又**、**皆**、**な**、**つ**、**下**、**ス**、**ル**
、**一**、**目**、**今**、**ノ**、**お**、**キ**、**ニ**、**至**、**ル**、**況**、**ン**、**ヤ**、**は**、**何**、**也**、**即**、**此**、**時**、**茶**、**品**、**出**、**ラ**、**ヤ**、**之**、**ニ**、**テ**、**系**
、**製**、**め**、**キ**、**ハ**、**悔**、**也**、**久**、**レ**、**キ**、**憶**、**ヒ**、**而**、**若**、**雅**、**今**、**一**、**日**、**ヲ**、**モ**、**多**、**ク**、**京**、**師**、**ハ**、**山**
、**ハ**、**美**、**ナ**、**ル**、**一**、**也**、**縁**、**レ**、**タ**、**レ**、**ヲ**、**以**、**テ**、**上**、**人**、**墨**、**若**、**凡**、**ク**、**一**、**様**、**一**、**能**、**ア**、**ん**、**た**、**ハ**
、**必**、**ス**、**上**、**系**、**ス**、**ル**、**カ**、**お**、**ナ**、**り**、**然**、**ト**、**陶**、**工**、**ニ**、**至**、**レ**、**シ**、**モ**、**雅**、**致**、**凡**、**趣**、**アル**、**美**、**品**
、**ヲ**、**愛**、**シ**、**セ**、**ル**、**ナ**、**ラ**、**シ**、**カ**、**是**、**ハ**、**汝**、**道**、**ニ**、**從**、**ハ**、**益**、**退**、**ク**、**モ**、**シ**、**テ**、**系**、**由**、**茲**、**ニ**
、**在**、**ル**、**歟**

[Faint, illegible handwritten text, likely bleed-through from the reverse side of the page.]

岩倉焼ノ始祖タル者ハ仁清ノ門人ニテ同所ノ土器密ニ於テ習得タル土器加鈔ヲ製ス全ク仁清作ニ同シ
印ヲ用ク此印ヲ世ニハ仁清ヲ岩倉ノ密ニ於テ造ル物ニ用ケルト云ハ其非ナリ此密ニ於テ仁清ヲ作リ
シヲキ有レトモ亦仁清ノ印ヲ用キナリ且ツ岩倉焼キハ間ミナリ鏡ヘタルカ此後ノ製ヲ見ス又徳園山ノ印有ル
新シキ物ヲ見ル之レハ粟田村ノ陶工錦光山ノ者近來用キシ印ナリ

○岩倉ハ平安城ヨリ且ノ方ニテ二里ヲ去ル土人ノ説ニ密跡令ニ残レリト云フ○仁清ハ平安城ヨリ孰
方ニテ一里ヲ離ル仁和寺村ノ住人ニテ時代ハ慶長ヨリ万治ノ比迄生存セリト思ハレ○万治元年ハ今
去リ二百廿年前ニ當ル○岩倉焼キニ艶美ナル物ヲ未タ見ス然レ共形ト其模様ハ雅致有ル仁清作
ニ同シ吉益氏ノ藏品ナル物ノ箱書付繪皿十二條在番ノ部額ハ宝曆五年何月堤某ノ書付ナリ見レハ此
時代迄密ノ有ル様ニ思ハレ堤ハ徳川氏ノ旧臣下タル新庄某ノ用人ナリト云フ此繪皿ハ全ク仁清作ニ見
ヘテ少シ若キ○岩倉ノ印有テ○宝曆五年ハ今ヲ去ル七百廿三年前ニ當ル○粟田村ハ平安城ヨリ東ニテ
六七丁ヲ離ル○錦光山ハ元岩倉ノ陶工ニテ岩倉ノ印ヲ用ヒ後粟田村ニ移リテ錦光山ト号シ改メ近來又
古ハテノミタヒテ岩倉山ノ印ヲ並ニ用キタルモノト思ハレ今ニ粟田村ニ於テ陶器ヲ作ル者未キテ錦光山宗
兵衛ト云フ

○第一因ノ向付ハ岩倉焼ニシテ旋盤ヲ以テ作り時代ハ二百年許前ノ物ナリ土ノ色ハ白色ニ薄灰色ヲ少
レ含シ某ノ色ハ土ノ色ニ同シ光沢アリテ少シ透明シ中等ノ環磁有リ茶尤薄シ懸レテ緑色ヲ含ム淡色ト
黒色ヲ含ム内外部軒トモ青色ニテ画ヲ書ナリ質ハ細クシテ固シ目方中等ニテ懸日四十八枚アリ
○第二因ノ片口ハ時代五十年許前ノ物ニテ旋盤ヲ以テ作り土色薄印色ニテ茶ノ色ニ同シ光沢アリテ透
明シテ環磁細クアレテ固カラズ目方中等ニテ懸日三十五日有リ裏ニ磨圓ノ印アリ
○先口ト云ハ一方口アル故ノ名ニテ食物ヲ入ル法ナリ

御泥池焼ノ始ハ源助ニテ仁清ノ門人ナリ御泥池ノ土器密ニ於テ習得タル土器加鈔ヲ製ス御善薩ノ印ヲ用キ
世ニハ此地ニ於テ仁清ヲ作リシ物ノ印ナリト云ハ其非ナリ此密ニ於テ作ル物有レハ亦仁清ノ印用ケルナリ
御泥池焼キハ法画藍画ニテ若松景坦熊等ノ画多シ仁清作ト同一ニシテ雅作ナリ至ク美ナル物ハ未タ見ス
此密間ミナノ中絶ス又若キ物ニ右ノ印アル者ハ粟田村ノ住人空山ノ作ニテ近比古ノ器ヲ御善薩ノ印ヲ空
山ノ印トテ並ニ用ク

○松ヤ等ノ西南御泥池アリ此地モ亦上加茂ノ神地ナリ此水多ク濁リ故ニ御泥池ト云フ又洛内外六地藏
之レニ隨テ此村ニテアリ故ニ或説御善薩池ト云フ平安城ヨリ且ノ方ニテ一里ヲ去レ

本米ハ俗稱ヲ水釜住平ト云ヒ号ヲ九ツ鱗ト云フ文化文政間ノ人ニテ京師ニ住居セリ常ニ陶器ヲ好ミ朝鮮國
ノ製ナル白葉蒸ニ三島手及ヒ清國ノ製ナル青福蒸ニ去画及安南國ノ文趾製ノ綠葉蒸ニ紫葉又ハ南蛮國ノ素
焼ヤ等ノ陶器ヲ模製ス土ノ質薬ノ色何レモ實ニ其真物ヲ見ルヲ如クニ作ルヲ主トス之レ近來ノ雅作ナリ水
米ノ印ヲ用キ又松浦氏ノ藏品ナル風炉ノ數瓦ニ印ト印ト印ト面印有ルモノアリ

○文化元年ハ今ヲ去ル七十四年前ニ當ル此後十四年ニ下リテ文政元年ニ當ル○安南國ハ清國ヨリ西
南ニ隣ラス○南蛮國ハ清國ヨリ南ニ當ル外國ヲ云ハ其日本ノ旧俗傳ニハ安南國ヨリ西ノ國々ヲ概シ
テ南蛮ト云ヘリ

○第三因ノ急須ハ木目作ニテ旋盤ヲ以テ作り朝鮮國製ノ三島手ヲ模造セル物ニテ土ノ色ハ黒色ヲ帯ル
茶色ニテ茶ノ色ハ鼠色ヲ帯ル淺黄色ナリ模様ハ押シ形ヲ以テ凹ミシ處ハ白葉ヲ入レタリ此白葉ニモ鼠
色ヲ含ミ光沢アレバ沈ニテ透明セシ全体ノ内部ト在トニハ其懸テスノ薄カラヌ環磁アリ質細クシテ



日方室カラス懸目三十九枚有り蓋裏ニ(印)印アリ蓋ノ端及口ノ廻リ等切リハカレニテ角アレトモ裏製ニ見ヘサルナリ

○華四國ノ茶碗ハ之レモ水米作ニテ形ニテ押セリ高臺ハ旋盤ニテ削リテ染テ附テ朝鮮製古陶ノ俗ニ白高麗ト呼フ物ヲ模製シ土ノ色ハ白クシテ少シ鼠色ト土器色ヲ薄ク含ミ茶ノ色ハ白クシテ鼠色ト淺黄ヲ薄ク帯ヒ又薄朱鷲色ノ斑色有ルル見ユ燕窩ノ懸ル光沢沈ニテ透明セシ模様ハ押シ形ニテ環瑤無シ質細カシテ固シ日方重ク懸目二十二枚有り高臺ノ端ニハ角アリ然レモ兎物トハ見ヘサルナリ箱書付ハ高麗寫茶碗粟田水米ト記セリ

○華五國ノ急須ハ之レモ水米ノ作ニテ形ニ入レ押シテ後チ口ノ廻リニ旋盤ヲ以テ削リテ染テテ蓋チテ蓋セリ土ノ色真白ニシテ茶ノ色ハ綠色ノ硝子茶ニシテ紫色ハ黑色ヲ帯ヒ白綠色ハ淺黄色ヲ少シ含ミ何レモ硝子茶ニテ先次有リテ透明シ至テ細カキ環瑤有リ薄ノ懸テ又地土ヲ見ハカクモ有ルナリ身ノ内ニハ淡色ノ水蒸懸レリ質細カクシテ固カラス日方中等ニテ懸目四十一枚有り蓋裏ニ(印)印有り蓋ノ端口ノ廻リ手ノ端等ハ切離シニテ角アリ全ク支趾製ニ模様セルモノナリ

○急須ト云物ハ茶ヲ煎シ出ス器ニシテ我國ニテ今ノ製ヲ用ヒ始メレハ足利義政ナラント考量セリ
道ハハ氏ヲ高橋ト云京師五条坂ノ住人ニテ各種ノ陶器ヲ作ル美製ト雅製ト中間ノ作アリナリ文政年時ヨリ陶器ヲ作リ天保ノ頃讃州高松及ヒ播州姫路ヘ行キ陶法ヲ傳習シ又山城國桃山ニ於テ境ヲテモ有リ嘉永ノ比法橋ニ叙シ仁阿弥ト号ス道ハノ印ヲ用ケ又(印)印モアリ又瓦彫リノ銘モ有ルナリ

○天保元年ハ全ク去ルテ四十八年前ニ当ル後十三年ヲ下リテ嘉永元年ニ当ル
○華六國ノ茶碗ハ道ハノ作ニシテ手ユエ以テ作りユガミヲ付ル黒茶ノ染焼ヲ模セル物ナリ土ノ色ハ白クシテ鼠色ト大豆色ト薄ク帯ヒ茶ノ色ハ真黒ニシテ下ニ鉛色ヲ含ム茶至テ厚ク懸リ肌極実ノ皮ノ如クシテ光沢アリテ少シ鉛色ヲ透明ス不二山ノ画アリ此処ハ黒茶ヲ冷セテ白茶ヲ懸ケ黄色ヲ帯ヒ厚ク中等ニテ環瑤アリ光沢強シテ透明ス質砂交リニテ虎ノ軟クニテ日方重シ懸目八十三枚有り高臺ノ端ニ透ハカク瓦彫リニモナリ

○華七國ノ茶碗ハ旋盤ヲ以テ作り之レモ道ハノ作ニテ仁清作ヲ寫擬セル物ナリ土ハ白クシテ土器色ト鼠色ト薄ク帯ヒ茶ノ色ハ同シ茶薄ク懸リテ至テ細カキ環瑤有リ画ハ黒赤綠赤色全等ニテ増ケリ質細クシテ少シ土器ノ如クニ肌スキテ軟ナリ日方中等ニテ懸目六十五枚有り高臺ノ端ニハ角アリ瓦彫リナリ此処ニ道ハノ印ヲ押セリ

○華八國ノ鉢ハ之レモ道ハノ作ニシテ旋盤ヲ以テ作り乾山ノ作ヲ模擬セル物ナリ土ノ色ハ白クシテ大豆色ト鼠色ヲ薄ク含ミ茶ノ色ハ土ノ色ニ同シ朝鮮燒キノ如ク火色ノ斑色内外ニ在リ茶薄ク懸リ光沢有リテ少シ透明シ中等ノ環瑤アリ画ハ青色ヲ少シ帯ヒ黒色ト黒色ヲ少シ帯ヒ淺黄色ト白色ニテ書ナリ中ニモ白色ハ少シ厚ク懸ル質中等ノ鹿ヤニテ少シ土器ノ様ニスキテ軟クナリ日方輕カラシ懸目百三十三枚有り裏ニ道ハノ印有ルナリ

六兵衛ハ氏ヲ清水ト云京師五条坂ノ住人ニテ各種ノ陶器ヲ作ル雅作ヲ主トシ文政天保年間ノ人ニテ(印)印アリ用ケ六兵衛ト瓦彫リニセル物モ有リ

○華九國ノ茶碗ハ六兵衛ノ作ニシテ朝鮮國ノ製ナル黄伊良保ト唱ル物ヲ模製セル品ニテ旋盤ヲ以テ作り土ノ色ハ白色ニ土器色ヲ含ミ茶ノ色ハ黄色ニ少シ土器色ヲ帯ヒ光澤少シ沈ニテ透明セシ質砂交リニテ鹿クニテ固シ日方重ク懸目五十八枚有り高臺ノ端ニ六兵衛ト瓦彫リノウケルアリ

Faint, illegible text, likely bleed-through from the reverse side of the page. The text is arranged in several columns and appears to be a historical or scientific document.

○第十四回ノ春合ハ之レモ六兵衛ノ作ニテ手工ヲ以テ作り主ノ色薄藍色ニシテ茶ノ色モ土ノ色ニ同シ光沢有リテ少シ透明シ其厚カラズ身ノ内部ニモ懸ル環珞有リ洪茶ニテ画ヲ付ク処ク薄藍色ヲ塗ル質細カクテテ固シ目方重クシテ懸目五十七枚有リ裏ニ印有リ此形ヲ奈良人形彫リノ橋久良雀ト云○奈良人形ハ上古ノ木製ノ偶像ノ名ニシテ刀数少クシテ其姿ノ真ニ似タルヲ貴重ス今ニ奈良ニ於テ作レリ

永樂ハ元風炒師ニテ茶人ノ珠光及紹鷗等此家ニ来リテ土風炒物ノ好ミ有リテ造リ初メタリ之レ蓋テ世ニ奈良風炒ト稱ス○初代ハ比ハ西村名ハ宗印通稱善五郎ト云ア西村ハ其居所ノ村名ナリ最初奈良ハ西ノ京ニ住居シテ素物及ヒ土器類又存日ノ神社ノ供養等ヲ作ル家職ナリ永祿元戊午年三月廿一日卒ス代々西村ト云フ○二代目ノ名ハ宗善又宗禪ノ字ヲモ用ウ通稱善五郎ト云ア此時代奈良ヨリ泉州堺ニ移ル師ノ印アリ文祿三庚申年十一月卒ス○三代目ノ名ハ宗全通稱善五郎此時代泉州堺ヨリ京師ニ移リ下京六條西洞院辺ニ天神ノ过子ト云ル処ニ住居ス其後細川三齋ノ言ニ就テ上京吉町上立賣安樂小路ノ辺ニ遷住ス今其町名ヲ風炒ノ过子ト云フ此処ニ數代住居ス元和九癸亥年二月二日卒ス宗全ノ銅印ハ小堀遠州ノ筆ナリ中畧○十一代目ノ名ハ保全通稱善五郎ト云後ニ善一郎ニ改ム十代目善五郎善ノ男ニシテ父ノ名跡ヲ受テ家督相續シテ職業ヲ営ムト先世ニ同シ父ノ所業ヲ見習ヒ交趾燒及ヒ伴燒ヲ撰ニ或ハ漆付青磁並金襴手其外種々ノ製造ニ苦心焦思ス然ルニ文政十丁亥年ニ當リ紀州田領主徳川氏ヨリ保全ヲ初テ招キ同国西濱ノ庭前ニ於テ陶器ヲ燒カセラル之レテ世ニ紀州ノ御庭燒ト云フ此時ニ旧領主ヨリ河濱支流ノ金堂並ニ永樂ノ銀章ヲ贈テ其後保全ノ家業盛大ニ成リ家事百般意ノ如クナル折柄公侯貴人並ニ富家三井氏等ノ愛顧ニ因テ無類ノ什物並ニ珍器等夥多博覽スルヲ以テ其職業ニ工夫ヲ凝ラシテ種々ノ名器ヲ撰ケレ功驗ニヨリ如意ノ諸器ヲ製作シ得タリ其連ル所ノ磁陶器ハ粗唐物模ヲ好テ作ル此代ヨリシテ永樂ノ稱ヲ呼ブトハナリ又此頃近衛家ノ珍藏ナル攝名炒ヲ密借シテ鷹司家ヨリ撰製ヲ命ス時ニ陶鈞軒ノ印並ニ書ク與ヘラル又有栖川謙仁親王ヨリ以陶世鳴ノ書ヲ授ケラル此後益勵精シテ阿蘭陀ノ自蒸エマユルホニ莫大ノ金子ヲ費ヤレ且當時在來ノ色画並ニ工夫ヲ運ラシテ己マヌ之レカ爲ノ多量ノ時金ヲ費ヤシテ苦心スルヲ凡七八年ナリ然ルニ嘉永七甲寅年四月内裏炎上ノ時ニ臨シテ居宅類焼レ再ヒ家宅ヲ造作スルカナリ江州ノ江南ノ行キ田滿院宮ノ演殿ノ庭中ノ陶器竈ヲ築造ス一ヶ年ヲ歷テ東京ニ赴キ平素ノ志願ヲ立ルト云ヘキ職業ニ付キ昇烟ノ水堂終ニ達シスニテ己ヲ得工帰京シテ病死ス○當時ハ十三代目ニテ名ハ得全通稱善五郎ト云フ京都油小路一条下ル所ニ居住シテ亦陶器ヲ製造ス

○風炒ハ火画ニシテ釜ヲ懸ケルノ器ニシテ茶人專ラ之ヲ用ウ茶教文字方鑑ニ曰ク風炒ハ乃十圍炒ニ屬ス而モ其ノ製別ナク之ヲ風炒ト謂フ通稱ニ安和子リ曰ク禹曲ハ天地ノ象ナリ注ニ曲ハ炒ナリ三足兩耳ニシテ釜ヲ承テ紐結ナラズ連窓有テ而シテ懸テ燒シ燒テ漏ス故ニ風炒ト云フ懸ハ暴風ナリ日出テ風ヲ吹ク暴風ト曰フ暴ハ横ナリ暴ハ火ノ全ク猛氣ナリ釜炒ノ合旨ニシテ上下ヲ籠ルニ紐結無キ物ハ俗ニ香被ト曰フ然ラサル物ニハ三爪ノ釜家ヲ以テ火ヲ佐テ爐炒炒ハ共ニ瓦炒ナリ連窓無キ故ニ釜炒ノ間ヲ開キ煙氣ヲ漏ス穿孔前ニ在リ茶人今之ノ類當凡炒ト謂フ或器ヲ象ルニ非ス火當ナリ○奈良ハ大和國添上郡ニ有リテ旧都ノ名ニテ事秦南都等ノ字ヲモ用ウナリ○奈良ニテ作ル土瓦炒ヲ世ニ奈良風炒ト云フ○永祿元年ハ今ヲ去ルテ三百廿一年前ニ當ル○文祿三年ハ今ヲ去ルテ二百八十三年前ニ當ル○三齋ハ氏ハ細川名ハ忠興官名越中守幼名ヲ與一郎ト云考議ニ任叙ス長岡兵部大輔藤原入道玄吉法印典磨ノ男ナリ元和六年ニ致仕シ判覽シテ法名ヲ宗立ト云三齋ハ其号ナリ正保二年十二月二日卒ス遺骨ヲ高相院ノ後林石燈籠ノ下ニ葬ル其石燈籠ハ利休ノ愛重セシモノニテ利休遺囑シテ三齋ニ附セル故ヲ以テ墓石ニ代ヘシトゾ茶道ヲ利休ノ學ト後肥後ノ因主トナル○元和九年ハ今ヲ去ルテ二百五十六年前ニ當ル○文政十年ハ今ヲ去ルテ五十二年前ニ當ル○永樂ハハ支那ノ明朝ノ年号ニテ此時ニ當リ各種美製

Faint, illegible text, likely bleed-through from the reverse side of the page.

ノ陶器ヲ製出スルヲ以テ之ニヨルルヲナリ○嘉永七年ハ今去ル一十五年昔ニ當ル○保全ハ山城国大徳寺塔中曾梅院ノ弟子ナリシガ陶法ニ妙ニシテ僧道ニ不敏ナレバ見テ其師西村氏ニ養子ニ遣ハセリナリ明ノ永享年製ノ見込ナル故ニ永享年号スレ共其実ハ永享年製ノ物ヨリハ上等ニ作ル目的ニテ近來ノ美製ナリ就中赤地金画宣シ次ニ交趾模シ等ナリ○東京ノ宇田川橋南門ノ高野長栄ト云人ヲ保全カ家ニ居ラシメテ合密字ヲ聞テ陶器ノ茶ニ工凡ソナセシ由赤沢氏ヨリ傳聞セリ

○第十一回ノ茶碗ハ永樂保全ノ作ニシテ仁清作ノ模製セル物ニテ旋盤ヲ以テ作り土ノ色ハ白色ニ薄灰色ヲ合シ茶ノ色モ土ノ色ニ同シ光沢アリテ恰モ透明スルモノ、如シ薄ク懸リテ環瑤細カナルアリ画ハ金赤緑淺黄等ノ色ニテ縁ト淺黄ハ少シ厚シ質至テ細カクシテ固シ懸目重シ目方五十六方アリ高臺ノ狀ニ印アリ

○第十二回ノ香合ハ之レモ保全ノ作ニテ交趾製ヲ模セリ形ニ押シテ後内部計リ旋盤ニテ削ル土ノ色ハ白系ニ薄灰色帯ヒ茶ノ色ハ緑色ト黄色ニテ光澤尤強シテ新透明セリ至テ少ナル環瑤無キニ見ユ應運薄ク懸レリ環瑤ハナシ合キリ土ヲ見ル質細カクシテ固シ懸目中等ニテ目方二十六方有リ底ニ印アリ

与三ハ京都五條坂ノ住人ニテ各種ノ陶器ヲ作ルテ六兵衛作ト同シヲシテ兼作ナリ○印ヲ押ス又与三ト書タルモ有リ時代ハ文化頃ヨリ嘉永頃迄ノ人ナリ

○第十三回ノ涼杓ハ与三ノ三島手模シノ作ニシテ旋盤ヲ以テ作り土ノ色ハ灰色ニ栗色ヲ少シ合ヒ茶ノ色ハ淺黄色ニ最色ヲ帯ヒ光沢有リテ少シニ透明ス細カク環瑤有リ内部ニモ懸リテ中等厚キ也模樣ハ押形ニテ其四ノシ処ハ白茶ヲ挿入ラヌ質固シテ細カクテ中中等ニテ懸目二百十日有リ底ニ印アリ

○第十四回ノ香合ハ之レモ与三ノ仁清模シノ作ニシテ旋盤ヲ以テ作り土ノ色ハ白色ニ最色ト土器色ヲ薄シ合ヒ茶ノ色ハ土ノ色ニ同シ然レトモ少シ青色ヲ帯ヒ光澤アリテ透明シ身ノ内部ニモ薄ク懸ル蓋亦茶ノ口底亦ニハ懸ラス模樣ハ鉛茶ニ淡色ヲ帯ヒ処々有リ少シノ透明ス質ハ細カクシテ固ク目方中等ニテ懸目十七方有リ裏ニ印ヲ押ス

藏六ハ氏ヲ真清水ト云京都五條坂ノ住人ニテ各種ノ陶器ヲ作ル其製ト雜物トノ中間ニテ朝鮮及清並安南國等ノ古陶ヲ模シ藏六ノ印トシテ印ヲ用ケ時代ハ文政頃ヨリ天明治十年迄ノ人也

○第十五回ノ茶碗ハ藏六ノ作ニシテ朝鮮國製ノ体ニ御所九ト唱ケル物ノ模製ニシテ旋盤ヲ以テ作り高臺ハ六角ニ作り其狀ニ篋目有リ土ノ色ハ土器色ニ最色ヲ帯ヒ茶ノ色ハ白シ朱變色ノ斑色アリ光沢アリテ透明ヒス環瑤無シ質ハ細カクシテ固シ石ト土トノ間ナルヘテ見ユ重直ニ懸目七十目有リ裏ニ印ヲ押セリ

○第十六回ノ水滴ハ之レモ藏六ノ作ニシテ朝鮮國製ノ古雲雀ト唱ケル模製ニテ旋盤ヲ以テ作り土ノ色ハ濃キ栗色ニ茶ノ色ハ青色ニ最色ヲ帯ヒ光沢有リテ透明ヒス稍厚キニシテ内部ニモ懸リ光沢有レヒ色沈ニテ透明ヒス環瑤有リ花ト雀ノ模樣ヲ形ニテ押シ四ノシ処ハ地茶ヨリ淡キ同色ノ茶ノ最ニ在ノ帶並ニ足ニハ糖色ヲ加フ質ハ中粗ニテ固シ懸目中等ニテ目方十八方有リ

尾戸燒キノ始メハ古朝鮮征伐ノ時ニ土佐國ノ領主長曾我部元親ニ附テ朝鮮國ノ陶工松柏ナル者土佐國高知ニ來リ尾戸ト云處ニ於テ陶器ヲ造リシナリ土モ茶々始ノ程ハ本國ヨリ將來ノ品ニテ製ス土ノ色ハ土器色

Faint, illegible text at the top of the page, possibly bleed-through from the reverse side.

Second paragraph of faint, illegible text.

Third paragraph of faint, illegible text.

Section header in faint, illegible text.

Fourth paragraph of faint, illegible text.

Section header in faint, illegible text.

Fifth paragraph of faint, illegible text.

Sixth paragraph of faint, illegible text.

Seventh paragraph of faint, illegible text.

ニテ茶ノ色ハ土ノ色ニ同シ白色ノ幕及雪類等ノ模様有ル物モ見タリ茶ノ色ハ沈ミテ透明セシ質細カクシテ
 田カラス薄手ニシテ木固ノ物ニ恰モ能ク似タリ又土佐ノ土ヲ用ル物ハ土ノ色土器色ニ少シ黄色ヲ帯ヒ茶ノ
 色ニ同シ光沢沈ミテ透明セシ質固カラズ画ハ金銀赤緑浅黄等ノ色ヲ以テ画テ附ルニ仁清作ト同一ナリ此時
 ニ用ケル土ハ高知ヨリ一里西ニ當リテ龍茶山ト云所ノモノヲ用ケル此レ全ク松柏ノ祭見ト思ハル此密ハ松柏
 コリ以前ニ土器宮有リテ土器ヲ作りシモノニテ其品ニハ松ニ密ノ画ヲ押形セル物有リ土人ハ元信ノ業ト云
 傳ヘタリ松柏後ニ土器ヲミ並ニ作ル其後密ヲ龍茶山ニ移セリ然レモ世ニ尾戸焼ト云近世ノ物ハ茶ノ色白
 シ青色ヲ少シ帯ヒ光沢アリテ透明セシ又土器ヲモ作り出セリ之レヲモ世ニ亦尾戸土器ト云又東京今戸ニ
 於テ同ニ風ノ土器ヲ作ル之レモ亦尾戸土器ト呼ヘルナリ

○尾戸ハ高知ノ旧城下ニ在リテ高知城ヨリ二里計リ東ニ大津ト云所アリ此大津ニ對シテ小津ト云フ之
 レ則チ尾戸ナリ○身古朝鮮征伐ハ今ヲ去ルヲ二百八十六年前ニテ文祿元年ニ當ル又五年ノ後慶長二年
 ニ當リ再度ノ役アリ○元親ノ記ニ曰ク姓ハ秦氏ハ長曾我部名ハ元親官ハ少將造昇達ス秦ノ始皇ノ六世
 ノ孫裔ニシテ日本ニ帰化シ初メ信濃國ニ住シ仲哀天皇ノ御宇秦比ト号ス元親造二十一代ヲ終ヨリ又ハ
 從覺ト云フ土州ニ住ス元親天正十五年夏秀吉ニ降服シ文祿五年九月廿八日四州ヲ平定シ淡紀二州ヲ畧
 取シ雄威ヲ四隣ニ振ヒテ志ヲ逞ウシ天下ニ望ミアルヲ凡三十七年ナリシガ秀吉ニ降降以後ハ勲功ノ實
 數度ニシテ名譽多シ常ニ相模ヲ好メリ又榮句ヲ學ヒ蟻川道標ヲ宗匠トス聚樂行幸ノ時一連哥ノ席ニツ
 ケテレリ六十一歳ニテ遂行ス

○松柏ハ山城國仁和寺村ノ陶工に清ナル者ノ師家ナリ

○元信ハ画工便覽ニ曰ク俗名四郎次郎大炊助越前守法眼ニ叙シ永仙又玉川ト号ス永祿二年六月卒ス年
 八十四○永祿二年ハ今ヲ去ルヲ三百十九年前ニ當ル

○第十七回ノ茶碗ハ松柏ノ作ニシテ旋盤ヲ以テ作り土ノ色ハ土器色ニ黄色ト赭色ヲ少シ帯ヒ茶ノ色モ
 土ノ色ニ同シ光沢有リテ透明セシ細カク環瑤アリテ薄ク懸ル画ハ赤金白銚黑色ニ附ル赤茶リハ少シ厚
 シ色甚々沈ミテ白緑色ハ光沢アリテ聊カ透明シ少シ厚ク懸ル質ハ固カラズ細カク肌少シ透ク如ク
 見ユルナリ目方中等ニテ懸目六十五枚有リ

○第十八回ノ茶碗ハ之レモ尾戸焼ニシテ時代ハ二十年余リノ物ナリ旋盤ヲ以テ作り土ノ色ハ土器色ニ
 赭色ヲ帯ヒテ少シ火色アリ茶ノ色ハ白色ニ浅黄ト赭色ヲ少シ帯ヒ光沢強シテ透明セシ薄ク懸レリ細カ
 ク環瑤アリ画ハ浅黄ト黑色ノ少シ茶ル色ト白茶ニア書ケリ白色ハ少シ厚シ質細カクシテ固シ懸目中等
 ニテ目方四十五枚有リ

萬古燒ノ始メハ乾山ノ門人ニテ京都ニ於テ其業ヲ學ヒ宝曆ノ頃東京ニ來リ小梅村ニ於テ陶製ヲナシ専ラ明
 ノ万曆年製ノ物ヲ標準ニシテ作りシカ安永年中沢波左衛門ト云者清國ノ十錦手ノ業ヲ發明セシカ万古之ヲ
 傳得テ作ル世ニ之レヲ古万古ト云萬古及萬古ノ印ヲ用ケテ天明年間松平越中守定信ニ從ヒテ堺州桑名ニ移ル
 時ニ京師ハ上リテ後ニ桑名ニ移住ス此子孫今ニ同所第一九一丁山田良信ト云者アレトモ陶製ハ為サス古万
 古ヨリ九百年ノ後ニ當リ同所ニ森有節ト云者アリ其父ハ紙屑ヲ商賣トナセシガ紙屑ノ中ヨリ古万古ノ作り
 シ陶器茶ノ色目板ヲ見出し世ニ稀有ナルモノト思ヒ其無用ニ屬スルヲ悲シニ日夜碎心シテ自カラ陶器ヲ作
 ル工夫ヲ凝レテ遂ニ古ノ万古ノ名ヲ續テ万古ノ印ヲ用キ又有節ノ印ヲミ並ヒ押セリ然ルニ清國製ノ朱手ノ
 急須ノ形押ヒテ作りルヲ見テ形ヲ考ヘ波ニ千鳥又ハ雨竜等ノ模様ヲ形リ其形ハ上テ張付テ急須ヲ作り以テ
 内部其模様アラハル外面ハ手工ノ捺リ製ノ如ク薄手ニシテ指痕ヲ現ハセテ清國製ノ物ヨリハ甚々薄手ニシ
 ノ美作ナリ我國ニ於テ形ニテ急須ノ作ルノ始メナリケリ有節ノ合承不易ハ俗ハ手兵衛ト云テ有節ヨリモ其
 工業勝レテ有節ノ作ノ急須ノ手ハ方形ニ作り不易ハ圓形ヲ好ム有節ノ作り始メハ今ヲ去ルヲ四十五年前ニ

[Faint, illegible text, likely bleed-through from the reverse side of the page.]

当レリ画付、其後十年許ヲ始ル此子孫ハ森五左衛門トテ桑名福小向ニ居住シテ子令陶器ヲ作レリ

○万古一茶道ヲ原受宗任ノ門下ニ學ヘリ○宗任ハ良休ノ養子實ハ茶ノ宗匠久田宗全ノ子ニテ覺々
寄流軒一号ニ又寄流齋トミ号ス○茶宗宗且以來ノ茶道ノ達人ト云フ好ミノ茶器多シ後人々之ヲ嗜愛ス
享保十五年六月十五日没ス年五十三○享保十五年ハ今ヲ去ル一十四百四十八年前ニ當ル○軋山ハ尾形三省
ト云軋山ト号メ始メ京師ニ住シ後京師ノ乾鳴瀧村ニ住シ晚年東京ニ住シ寛保三年六月没ス歳八十三○
寛保三年ハ今ヲ去ル一二百三十五年前ナリ○軋山ハ西ノ好ミ又陶器ヲ依ル一種ノ雅作ニテ尤宜シ○室
管元年ハ今ヲ去ル一七十年前ニ當ル其後二十一年ヲ曆ヲ安永元年ニ當ル其後九年ヲ曆ヲ天明元年
ニ當ル○松平越中守ハ始メ奥州白川ノ城主ナリシカ後勢州桑名ノ城主トナル号ヲ棄テ云天明ノ頃徳
川氏ノ老臣トナリテ執政ノ專權ナリ則雅ヲ好ミ古器ヲ愛シ甚古十種其外若書教多有リ又因登ヲ真サニ
為メニ古々我邑ニ呼テ陶器ヲ作ラセシナリ

○第十九回ノ花磁ハ万古ノ作ニシテ時代ハ今ヲ去ル一八九十年前ニ當リ寛政時代ト見ニ清國製ノ十錦
手ト唱ル物ノ製ニ大略似テリ旋盤ヲ以テ造リ土ノ色ハ土器色ニテ灰色ヲ少シ帯ヒ全ク勢州土ト見ヘタ
リ茶ノ色ハ白緑色ニシテ内部ハ白色ニテ光沢アリテ透明セシ性ハ薄カラシテ脆ト環磁有リ側
面ノ内ハ白茶ノ薄クシテ細カト環磁有リ京都ノ古栗田ノ茶ニ似テリ画ハ金赤白緑紫色等紅梅生煎糖
白色等ニシテ白黄緑白緑生煎糖紫色等類ヲ懸リテ堆高ニ上部ノ左右ハ梅花及中部ノ唐草等並ニ蝶等
ハ後世ニ付タル物ト見ニ支故ニ時代弱カシ裏ニ萬古ノ印ヲ押セリ

○第二十回ノ片口ハ万古ノ作ニシテ今ヲ去ル一七百年許前ニ當リ天明時代ト見ニコレ清國製ノ人形手青
磁ト唱ル物ノ模造ト思ハル旋盤ヲ以テ作り土ノ色ハ梨子色ニテ尾張土ト見ニ茶ノ色ハ土ノ色ニ同シ
光沢沈ニテ透明ヒス薄ク懸リテ環磁ナシ模磁ハ尾形ナリ質ハ細カクシテ田ノ目方重クシテ懸三十一
欠有リ裏ニ萬古ノ印ヲ押ス

○第二十一回ノ香合ハ万古ノ作ニシテ今ヲ去ル一七二十年許前空層時代ノ物ト見ニ世ニ之ヲ東方古ト
云交社因ノ製ヲ模造セシ物ナリ土ノ色ハ白色ニテ内部ト底ハ白茶ニテ外部ハ緑色ト黄色ニテ光沢沈
ナ錦ヒタリ質ハ至テ脆ク輕シ目方二十四欠有リ底ニ萬古ノ印ヲ押セリ

○第二十二回ノ建水ハ有節ノ作ニシテ旋盤ヲ以テ作りテ後ニ内部ニハ指形ヲ押シ外部ニハ石理ヲ押シ
裏ハ市目ヲ押シタリ土ノ色ハ灰色茶ノ色ハ紺色ニテ光沢有リテ透明シ土ノ石肌透キタリ質ハ固クシテ
目方中等ナリ懸目七十目有リ下邊ノ側面ニ萬古ノ印ヲ押セリ

四日市焼ハ弘化三年勢州阿倉川村ニ於テ始テ密ヲ製茶ニ同郵空使申ノ由ナル田土ヲ以テ栗田焼ノ行平ト云
温春ヲ製造シ其後羽津村岡山ノ土ニテ瀬戸介作ノ中服ト云形ノ茶碗ヲ作りテ毎年徳川家ノ賤臣東京本莊一
ツ目ノ住人高原藤平方ヘ輸送シタリシヨリ明治元年後ハ之レモ止テ家業立カタキニ付万古作ノ意類ヲ模製シ
テ高ナリ

○四日市ハ勢州朝明郡ナリ○弘化三年ハ今ヲ去ル一三十二年前ニ當ル其後二十二年下リテ明治元年ニ
四日市ニ於テ万古焼ヲ始メ所以ハ同國桑名郡長島村ノ人万古有節作ノ急須ヲ見タルニ内部ニ形ノ次
ナ目有ルニ付形ニテ作ルヲ考ヘ付莖有節ノ家ヘ塊ナル職工ヲ騙シテ探索セシ所同村ノ住人久米藤ト
云者有節ノ用ケル形ヲ作りシテ探聽セルヲ以テ其ノヨリ形ノ作り様ヲ聞知リテ終ニ形ヲ手ニ入レタ
ルヨリ此長島村ニ於テ万古焼ヲ始メタリ之レヨリ又傳習シテ四日市ニ於テ其業ヲ始メシナリト云フ
○第二十三回ノ烟草差シハ明治四年四日市南丁土居佳介ノ作ニテ手工ト形ト半シテ作ル其全体蓮ノ花
葉房ヲ以テ成ル土ノ色ハ紫色ニテ突及底等ハ土色ナリ葉莖等ハ綠色ヲ以テ光沢アリテ透明セシ花ハ
白色ト生燕子色ニテ何レモ環磁ナク茶ノ色ハ美ナラス質固クシテ目方重シ懸目百三十目アリ實ハ動磁

Faint, illegible text, likely bleed-through from the reverse side of the page. The text is arranged in several paragraphs and includes some markings that appear to be page numbers or section indicators, such as "12" and "13".

スル様ニ造リタリ此好ニハ面白ケレトモ作柄ハ雅致少シ

九谷焼ノ始ハ旧大聖寺藩主ノ元祖前田利治封内加州江沼郡九谷村ニテ親ラ考試シト田村権左衛門ナル者ニ命シテ陶埴ヲ創ムト雖モ苦寂ナキ故ハス茶ニ世前田利明父ノ志ヲ継キ臣家後藤才次郎トモ者ノ肥前国唐津ニ遣ハシ陶埴ヲ學ビシム是ニ於テ其術大ニ備ハル而ハ狩野守景ナル者ヲシテ描カシメ土ハ該村宇八村ノ下ヨリ産シ彩料モ皆該山谷ヨリ採採スト云是ヲ世ニ古九谷焼ト稱ス其後中絶ヒシカ文化七年六月同国大聖寺町ノ商人吉田屋傳右衛門ナル者亦九谷村ニ陶所ヲ設キ其業ヲ再興シ宮水屋守衛門ナル者ニ主理セシメ此項造ハ多ク青画ヲ描キテ又趾陶ニ擬ス之レヲ吉田屋登ト稱ス同十一年九谷村ヲ廢シ同郡山代村ニ遷ル移シ画工飯田屋八郎右エ門ナル者越前国敦賀郡氣比ノ宮ノ室藏ニ在ル唐土ノ墨譜ヲ得テヨリ画法一變シ專ク赤画ヲ描キ其技業モ亦精密ナリ之レヲ八郎寔ト稱ス其後代ルル職ヲ襲トト室凡多年ナラスシテ廢ス当令ハ旧大聖寺ノ藩士塚谷淺ナル者其職ヲ襲テ五代九谷陶工ト稱セリ

○創業ノ年月詳カナラズト室氏利治ハ寛永十六年六月大聖寺ノ城主ニ封セラレ万治三年卒ス利明封ヲ襲キ元禄五年五月卒ス○寛永十六年ハ令ヲ去ル一二百三十九年前ニ当ル後二十一年ヲ降テ万治三年ニ当ル又後三十二年ヲ下リテ元禄五年ニ当ル○守景ハ氏ハ久須見名ハ守景通稱ヲ半兵衛ト云フ雲信ノ夫ナリ無下裔ト号ス探幽ノ門人ナリ

○文化七年ハ今ヨリ六十七年前ニ当ル
○華二十四回ノ鉢ハ九谷焼ニシテ旋盤ヲ以テ作り土ノ色ハ炭色ニ茶ノ色モ土ノ色ニ同シ光沢沈シテ透明セシ環珞ナシ模様ノ緑色ハ蛇モ磁石ノ色ノ如クニシテ尤モ其也紫色黄色共ニ黒色ヲ少シ帯ヒタリ光沢強クシテ少シ透明ス環珞ハ無シ外部ハ磁綠色ニテ底ハ地茶色ニテ綠色ヲ以テ福ノ印ヲ書セリ何レモ厚ク付タリ質ハ固クシテ細カク目方重シ懸目百七十枚有リ時代ハ百五十年計ニ見ユ

上野焼ハ上野喜藏ノ真祖トス此人ハ初ノ朝鮮国ノ釜山海ニ住セシ草階ト云者ナリシカ秀吉朝鮮征伐ノ時ニ親子俱々ニ豊前国ノ旧領主ナル小早川隆景ニ從ヒテ日本ニ來歸シ同国田川郡上野村ニ於テ陶器ヲ作ル如クノ製ハ土モ茶モ水固ヨリ將來ニシテ物ニテ作レリ赤焼ノ如クニシテ雜作ナリ茶ノ色ハ黒シ土中等ノ粗ヤニト厚ク重シ中半ニ作ル物ハ土ノ色ハ炭色茶ノ色ハ紫藍色ニテ光沢少ク抽葉ノ肌ノ如クニシテ滑クカナラズ虫喰アリテ透明セシ茶ノ厚ク懸レリ質粗ク肌透キテ軟ク目方輕シ高臺腹ハ躍リ篋目有リテ尤雅作ナリ後ニ作ル物ハ土ノ色淡紫色ニテ茶ノ色ハ黄色ニ灰色ヲ帯ヒ光沢沈シテ透明セシ薄ク懸レリ高取ノ作ニ似タリ又鉛色茶ハ光沢透明シテ之レモ薄ク懸レリ質ハ細カク滑シテ至テ固シ其色相肥後土ニ能ク似タリ然レトモ焼方ハ甚固ク其音ヲ試ムルニ響キ尤高シ薄作ニテ高取ノ作ヨリモ姿ハ一層優リテ日本莫ク脱セリ又自茶ヲハ物モアリ土モ茶モ白クシテ薄ク懸レリ質ハ細カクシテ至テ固シ後慶長七年ニ當リ草階一人ノ子ヲ此地ニ残シ置二人ノ子ヲ保シテ加藤清正ト共ニ肥後国ヘ行キ八代郡高田村ニ於テ又陶器ヲ作レリ是ヨリ先ト草階ハ歸化ノ後初ノテ上野村ニ住タル故ヲ以テ上野喜藏ト改名セリ其後世上野ニ於テ絶ヘス陶器ヲ作ルルナリ然ルニ近來ノ製ノ第一トスル物ハ抽肌焼キト唱フル物ニ古製ノ物ト大畧同シケレドモ自然ト跋シテ見ユ只高臺腹ハ躍リ篋目ハ少シク旧様ヲ存セリ第二トスル物ハ木目焼ニテ茶ノ色ハ地黄色ニ茶色ノ水目ヲ左ノ卷キニ画カケリ又第三トスル物ハ白手ト云ヒテ土ノ色茶ノ色トモニ純白ニシテ光沢アリテ少シ透明シ薄ク懸レリ質ハ細カクシテ固ク音モ高シ此外ニモ種々ノ雜器ヲ作レリ殊ニ現今ハ昔南原アア焼ナリ

○隆景ハ毛利元就ノ子ニテ幼名ヲ又四郎ト云フ小早川ノ家ヲ襲キ姓ヲ平氏ニ改ム其性信ヲ篤クシ義ヲ好ム字ニ文武ノ道ノ嗜ニ戰功軍譽甚多シ秀吉ノ時朝鮮ノ役ニ智勇ヲ著シクシテ更ニ名譽ヲ増セリ毛利



ノ十州ニ雄峙スルヲ得タルモ其功多クニ居ル慶長二年六月六十二歳ニシテ卒ス長門國萩ノ隆葉寺ニ葬ル

○加藤清正ハ幼名ヲ虎之助ト云フ尾張國愛知郡中村ノ産ナリ父彈正清忠ハ齋藤道三ニ屬セシカ織田信長ノ兵ト戦テ死ス時ニ清正三歳ナリ其母ハ豊臣秀吉ノ従弟ナルヲ以テ其家ニ養ハル後千其外戚ノ親アルヲ以テ大ニ家ヲ興ス後ニ從四位下ニ叙シ肥後守ニ任シ肥後國五十一万余石ヲ領ス永祿四年ニ生レ慶長十六年六月五十一ニシテ卒ス其性直ニシテ雪アリ且文武ニ志アリ軍ヲ行リ士ヲ愛シテ人望ヲ得ルニ長ク秀吉ノ朝鮮ノ役ニ武名ヲ彼ノ國ニ其カレンカク支那人モ為ノニ賦スル所ノ詩多クアリ民治ハ敢テ其長スル所ニ非ストイハレモ今ニ至ル迄肥後國ノ常ニ其德ヲ愛慕スルヲ見レハ其美質ナルヲ推知スヘシ
○崇禎二十五年ノ茶碗ハ上野燒ニテ時代ハ凡二百八十年許ニテ旋盤ヲ以テ作り土色ハ紫色茶色ハ紫藍色ニテ光沢アリテ透明コス虫喰ヒ有リテ袖肌ノ如ク厚ク懸ル質ハ粗クシテ肌透キテ軟クナリ高茶碗ニ躍リ躡目有リ甚雜作ナリ目方輕ク懸目五十七枚有リ

肥前燒キノ始ノハ五郎七ノリ土ノ質ハ石燒キト土燒トノ間ニテ地茶ノ色ハ白ウレモ其ナラス藍茶ハ少シ美ナルモ有リ全ク土燒キニ見ウレ物多シ五郎七ノ舍弟ニ五郎八ト云者有リ作柄全ク同シ此作ニ大茶碗多クハ之レヲマシテ五郎八茶碗ト云ヒシヨリ諸國ニ於テ他工ノ作レル大茶碗ヲモ亦均ヘテ世上ニハ五郎八茶碗ト名付テタリ此兩人共祥瑞ノ門人ニテ白茶ニ藍画ナル物ヲ作り始メリ

○祥瑞ハ伊勢國松坂ノ大口港ノ肥前屋ニテ近藤五郎大夫ト云明ヘ渡リ彼國ニ於テ陶器ノ造法ヲ習ヒ漆竹ヲ製ス銘ニ五郎大跡皇祥球造ルト書ケリ永正十年ニ播磨シ肥前及ヒ伊勢尾張等ノ富ニテ將來ノ土及茶ヲ以テ深ク作り又我國ニ於テ土石ヲ採見ニテ之ニシテ七枚作りクルナリ其子孫傳テ世業ニシテ今ニ存セリ
○永正十年ノ今ヲ去ルヘテ三百六十五年前ニ當ル
○崇禎二十六年ノ茶碗ハ五十七ノ作ニシテ旋盤ヲ以テ作り土ノ色ハ白色ニ最色ト土器色ヲ少シ含シ其ノ色ハ濁白ニシテ煤色ノ斑文ヲ顯ハス光沢強シテ透明コス茶碗カラス中位ノ粗キノ環瑤有リ画ハ藍色ニ少シ黒色ヲ帶テ光沢有リ支那製ノ茶ナルヘク見ユ質ハ中等ニテ固シ目方重ク懸目百十五枚有リ

志野ト呼ヘル燒物ノ始ノハ志野三郎右衛門宗信ノ好ミニテ尾州瀬戸窯ニ於テ作りタルモノト思フ大水ノ年号ノ有ル志野ヲ見ルニ宗信ノ時ノ物ト大畧同シ白茶光沢沈ニテ茶モ土モ石ノ如シ其次年ノ物ハ固シト云ヘ
其火度ノ弱キカ故ニ土モ弱クシテ茶ニ光リ有リ其後年ノ物ニ至リテハ又一層軟カナリ

○志野ハ足利義政ニ任テ松陰軒花香舎ノ号ヲ志野流ノ香道ノ祖ニシテ香道ノ書ヲ著セリ○志野燒ハ瀬戸ノ内ニテモ赤津村ニ於テ作りシテト思フ其所以ハ同地ニテ作ルモノハ今ニ此凡ノ物有ルヲ以テナリ○義政ハ延徳二年ニ薨ス延徳二年ノ今ヲ歷ルヘテ三百八十八年前ニ當ル之レヨリ三十一年前下リテ大永元年ナリ
○崇禎二十七年ノ片口ノ志野ノ麥稈手ト云物ニテ時代ハ二百八九十年前ノ物ナリ旋盤ヲ以テ作り土ノ色ハ白クシテ最色ト土器色ヲ少シ帶ヒ茶ノ色ハ土ノ色ニ畧同シ光沢有リテ透明セス其德カラス所カニ茶ノ環瑤セル有リ環瑤大小交レリ画ハ黒色ヲ帶ル藍ノ乘色ト黄色ニテ書ケリ就中黄色ハ少シ厚クシテ出
空燒ノ管茶ニ似タリ質ハ中等ノ粗キニテ固ク懸目重ク目方八十枚有リ甚雜作ナリ

萩燒ノ始ノハ坂高麗左衛門ト云者ナリ元來朝鮮國ノ陶工ニシテ李敬ト呼ヒシ人ナルカ秀吉ノ朝鮮征伐ノ時ニ其妻ヲ率イテ毛利輝元ニ從ヒテ本邦ニ帰化シテヨリ姓名ヲ坂高麗左衛門ト改メシナリ始ハ安藝國ニ住シ



後長門國阿武郡萩松本ニ移住マ土石ヲ經驗シテ後關前ナリ聯轉製造ス其子孫當今松本ノ内字中ノ倉ニ居住
シテ茶箱ニ入レテ坂道轉ト云ヘリ此作リ土人ノ中ノ倉焼ニテ一室一個ニテ深一丈高五尺中五尺也關前
國小郡壹道村山中ヨリ出ル土ト長門國阿武郡松本唐人山中ヨリ出ル土ト混合シテ用ウ其色ハ黄赤色ヲ含ム
又白高麗ノ製作ニハ肥前國大草土ヲ用ル也藝茶ハ周防國住波郡浮野山中ヨリ出ル石粉ヲ用ウ画茶ハ長門國
萩小畑浦ヨリ出ル赤ボク石ヲ用ウ近來又支那茶ヲ用ルモ有リ

○萩焼ハ松本焼深川焼ノ惣名ニテ桂林湯録ニ曰ク萩焼ハ長州侯ノ領内ニ松本村ト云所ニテ製ス彼藩中
ニテハ松本焼ト林ス陶工三軒アリ坂新兵衛三輪十藏林弥四郎ト云何レモ高麗ノ種子ナリ朝鮮征伐ノ時
會トナリテ來リシ者ノ末葉ナリトテ今ニ血統ニテ相續セルハ坂家ハカリナリト彼國ノ人ニ聞ナリ○松
本焼ノ茶ノ質ハ固シ深川焼ノ質ハ軟クナリ深川焼キハ松本焼ヨリ分レ出タル物ナリ○深川村ハ長門國
大津郡ニ在リ○輝元ハ姓ハ大江家号ヲ毛利ト云フ弘治二年ニ生ル元就ノ嫡孫ナリ又隆元ハ祖父ニ先タ
チテ死セリ元就元年元就カ道領安藝周防長門備中備後因幡伯耆出雲隱岐石見ノ十州ヲ藝テ嫡祖ノ
遺志ヲ承テ能ク其家聲ヲ隆ヤス四隣ニ雄タリ其後豊臣秀吉ニ雖伏セシヨリ密住次弟ニ昇進シ慶長二
年從三位權中納言ニ至レリ此時藝周長備隱雲石ノ七州百二十万金石ヲ領ス慶長五年關ヶ原ノ戰ニ西軍
利ヲ失フト關ヶ原ヲ薙髮シテ宗瑞ト号ス此時長周兩國七十八万金石ヲ領セリ寛永二年四月七十三歳ニ卒
ス

○第二十八因ノ香合ハ坂道轉ノ作ニシテ手工ヲ以テ作り土ハ灰色ニ火色ヲ帯ヒ茶ノ色ハ灰色ニシテ唇
ヲ懸ル處ハ純白色トナリ蓋裏ト合口底等ハ懸ラス光沢有リテ透明セシ環珞ナシ質ハ細カケレトモ肌貌
ニシテ固ク目方重シ懸目四十目有リ

紀州ノ御庭焼ト通俗ニ呼フ物ハ文化ノ増ナリ深竹ヲ製シ始メレト云文政十年ニ當リ時ノ領主京師ニ住居セ
ル西村善五郎保全ヲ招キ同國西濱ノ別荘庭内ニ於テ交趾製シノ陶器ヲ焼カシメタリ之レヲ世ニ御庭焼ト云
甚美ナリ土ノ色ハ梨子色ニテ顔色ヲ帯ヒ茶ノ色ハ昔紫緑紺白等ニシテ光沢強クシテ透明セリ其工精良ニシ
テ真ニ迫レリ質ハ細カニテ固シ階乘園ノ印ヲ押ヌ又筆ニテ書ルモ有リ同年冬河濱支流ノ金印ト永樂ノ銀印
トヲ同侯ヨリ贈与セラル其後嘉永ノ頃同園男山ト云地ニ移テ右同製ヲ作ル南紀男山等ノ銘アリ之レハ前ニ比
スルハ稍劣レリ其後嘉永年間ヨリ東京原町ニ於テ紀藩ノ宰臣水野土佐守其邑ノ利ヲ興サン為メニ右ノ陶器
ヲ複製ス之レニハ三樂園ノ印アリ之レハ作柄又一等ヲ降レリ此器ハ間モナク絶ヘタルモ男山ニテハ今ヲ去
ルテ十年許前迄作りタル也又絶ヘタル其後八年許ニシテ紀州和哥山ヨリ一里許東ニ太田村有リ此地ニ
於テ宮井左十郎ナル者カ前ニ同ノ陶器ヲ作レモ前ニ比ムルハ甚鹿ナリ又播州神戸ニ於テ旧紀藩ノ宰臣ノ家
宰トハ堀田惣三郎モ亦同シノ昨年ヨリ陶器ヲ作ル之レハ宮井ノ作ヨリ少し美ナリ然レモ前ノ作ニ比スルハ
尤麗ナリ

○文政十年ハ今ヲ去ルテ五十一年前ニ當ル其後二十一年ヲ下リテ嘉永元年ナリ
○第二十九因ノ火入ハ御庭ニシテ土ノ色ハ梨子色ニ顔色ヲ帯ヒ茶ノ色ハ紺色ニテ模様ハ淺黄色ナリ何レ
モ光沢甚強クシテ透明シ交趾製ヨリモ遠ニ優美ニシテ恰モ硝子ノ如シ白茶ニテ画ヲ書キ分ナケリ此茶
厚ク懸ル質ハ細カクシテ固シ懸目重ク目方二百目有リ裏ニ俗樂園ノ印アリ又薄緑茶ニテ天保十一年ノ
文字有リ天保十一年ハ今ヲ去ルテ三十八年前ニ當ル

淡路焼ノ始メハ坂平ニテ京都ヘ上リ道ハニ陶法ヲ習フ令テ去ルテ凡四十年前ノ人ニテ今ハ二代目ナリ且又
堀ノ家ニ加集三平ト云人有り同シク陶器ヲ作ル何レモ交趾字シテ專レシ又ハ画高麗及仁清字シテ作ル何レモ

Faint, illegible text at the top of the page, possibly bleed-through from the reverse side.

Faint, illegible text in the upper middle section of the page.

Faint, illegible text in the lower middle section of the page.

Faint, illegible text in the lower section of the page.

地固ク燒茶ハ弱ク燒ケリ夫故ニ蒸ニ元沢強クモテ甚美ナリ珉平ハ元高骨ナル故工凡モヨク且美ナリト云
ヘトモ雅致ヲ帯フル茶燒ヲ弱キハ故ニ幽ク付レハ元沢強スレテ病トス

○淡路燒ノ製作地ハ伊賀野ト云

○茶二十箇ノ四ハ珉平ノ作ニシテ旋盤ヲ以テ作り画高麗ノ作ヲ推セル物ニテ上ノ色ハ白色ニ所色ヲ帯
ヒ蒸ノ色ハ純白ニシテ元沢白玉ノ如ク沈シテ美ナリ透明セヌ甚大ナル環埃有り画ハ金氣ニテ内外西面
ニ付ル色ノ純黒ナル処ト又茶色ナル処モ見エ裏ハ淡茶ヲ懸タリ質ハ砂文リニテ粗クシテ固ク日方重ク
懸目七十六交有リ裏ニ(珉平)ノ印ヲ押セリ

明治十年十二月

蛸川式胤誌





SLUB

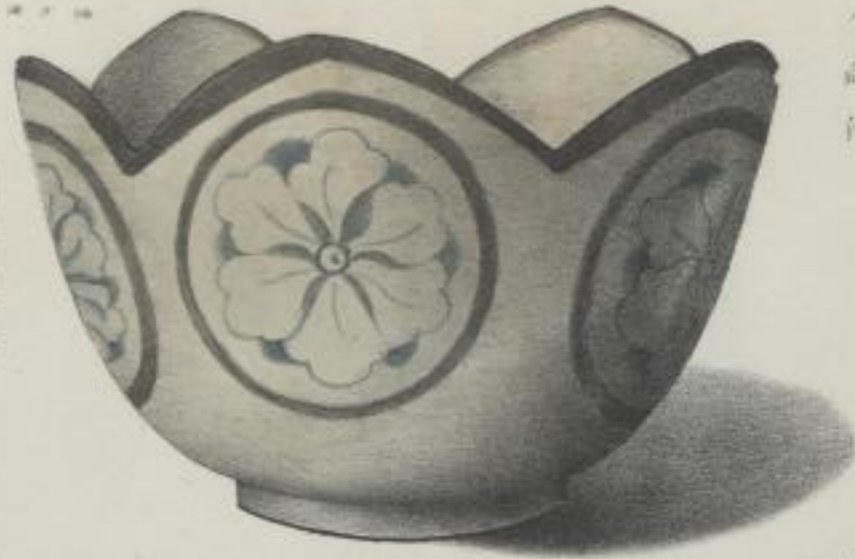
Wir führen Wissen.

STAATLICHE
KUNSTSAMMLUNGEN
DRESDEN

一
/

同

岩倉燒ノ向付



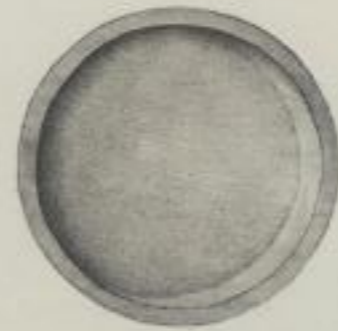
片口

同

巻川藏品

文二

ノ一





SLUB

Wir führen Wissen.

STAATLICHE
KUNSTSAMMLUNGEN
DRESDEN

二六



同作急須

中六二四〇

同上

五五

同作茶碗



中六二四〇

同上

中四

本茶作急須

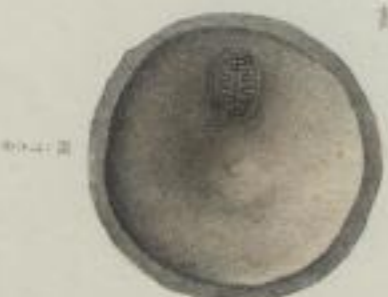


中六二四〇

彦川
藏品

三三

蓋裏



中六二四〇

蓋裏



中六二四〇



SLUB

Wir führen Wissen.

STAATLICHE
KUNSTSAMMLUNGEN
DRESDEN

三三



同作茶碗



近八作茶碗

同

塔川藏品

六七

六六

441-1000



441-1000





SLUB

Wir führen Wissen.

STAATLICHE
KUNSTSAMMLUNGEN
DRESDEN

四
十

近
八
作
鉢



蜂
川
藏
品

8
A

五
五

同
表合



同
表合

同

表合

同



兵工
作茶碗

塔川
藏品

10十

夕九

同
表合



同
表合





SLUB

Wir führen Wissen.

STAATLICHE
KUNSTSAMMLUNGEN
DRESDEN

六
〇

同
作
香
合

水
樂
作
茶
碗



同

美
川
藏
品

7

七
7



...

...



三
竹
サ

塔
川
藏
品

13 土



SLUB

Wir führen Wissen.

STAATLICHE
KUNSTSAMMLUNGEN
DRESDEN

三作 器 含



琴川 織 器



14 元



15 元



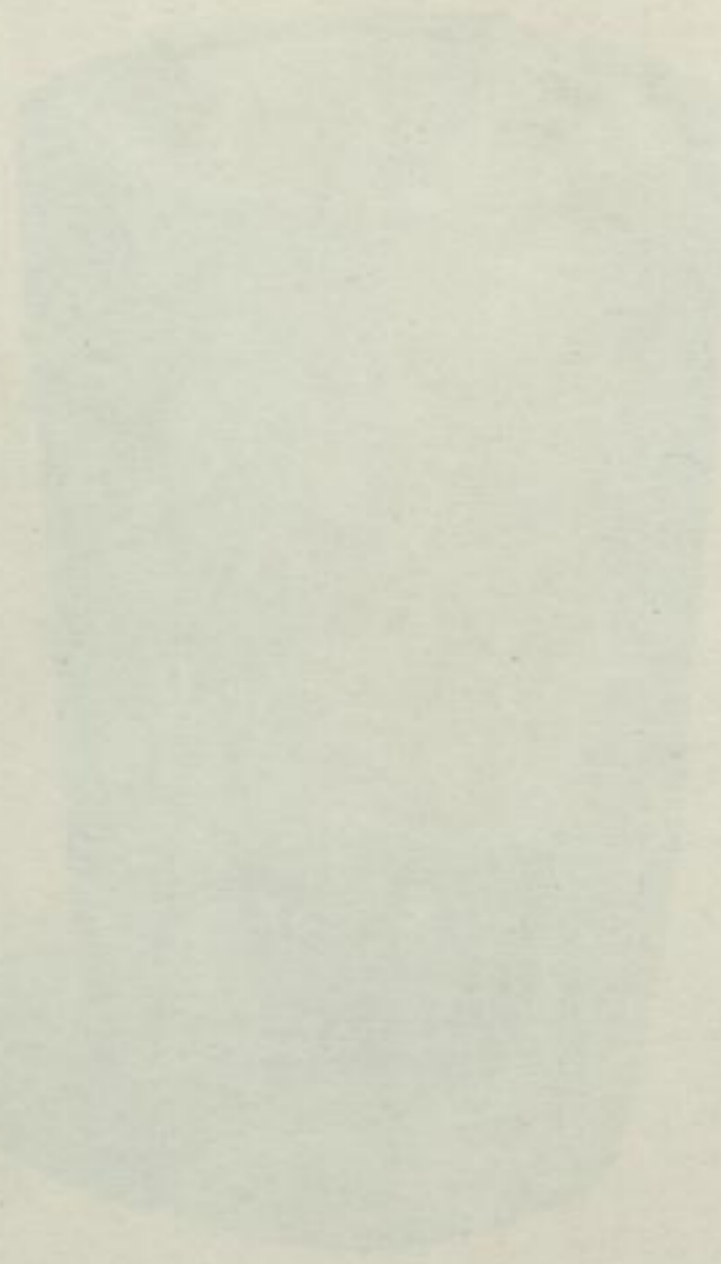
16 元



SLUB

Wir führen Wissen.

STAATLICHE
KUNSTSAMMLUNGEN
DRESDEN



九
夕

画

戸
焼
茶
碗



八
六

八
七

延
川
藏
品



生花作古万

品藏川卷



十九

十



SLUB

Wir führen Wissen.

STAATLICHE
KUNSTSAMMLUNGEN
DRESDEN

土
川

高古
作
片
口

成



松
川
藏
品



26 卅



SLUB

Wir führen Wissen.

STAATLICHE
KUNSTSAMMLUNGEN
DRESDEN

十二
厚



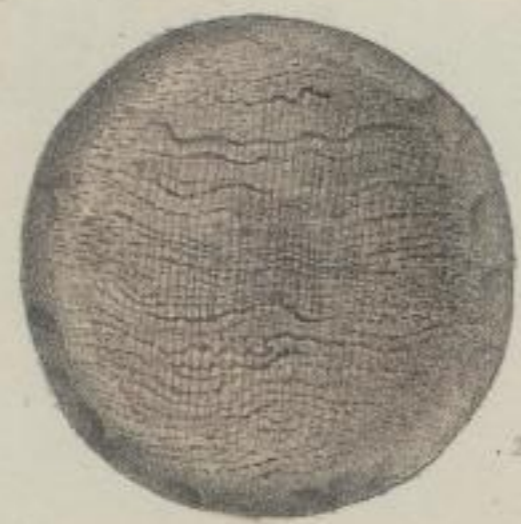
同
作
泥
水

同
作
香
合



同
藏

瑞
川
藏
品



20 三



21 三



万古楼

熟多美粉差

蜷川藏品

三四三三

三四三三

三四三三

三四三三

28 十五



SLUB

Wir führen Wissen.

STAATLICHE
KUNSTSAMMLUNGEN
DRESDEN

上
品
月



青
花
碗



青
川
碗

元
和
製
法



青
花
盤



SLUB

Wir führen Wissen.

STAATLICHE
KUNSTSAMMLUNGEN
DRESDEN

五郎七作茶碗

巧茶碗



同

26

25

尾川藏品





SLUB

Wir führen Wissen.

STAATLICHE
KUNSTSAMMLUNGEN
DRESDEN

其
10

松
本
燒
香
合

志
野
燒
片
口



同



28 三十八

27 三十七

堀
川
藏
品



十七
17



肥州焼
火入



錦川
藏品

29
二十九



SLUB

Wir führen Wissen.

STAATLICHE
KUNSTSAMMLUNGEN
DRESDEN

八
12

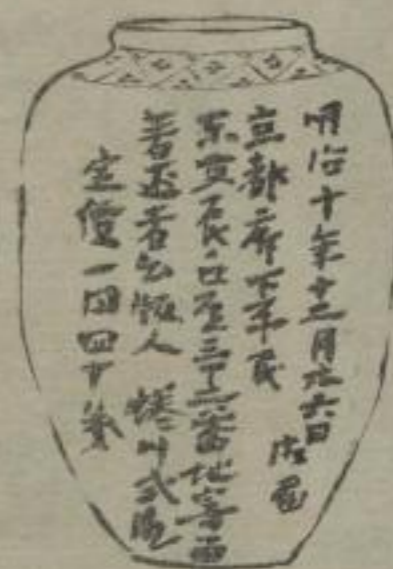


浪路燒
皿



徳川
藏
品

20
+ 10





SLUB

Wir führen Wissen.

STAATLICHE
KUNSTSAMMLUNGEN
DRESDEN