

靑古書院

陶器三都三

Kwan ko dzu setsu  
Notice  
historique et descriptive  
sur  
les arts et industries japonnais  
par  
Ninagata Noritane  
art ceramique  
(troisieme partie, poterie)  
Tokio  
10<sup>e</sup> année de Meiji  
(1877)

明治十年九月

雄白武風

著述

EM 353  
Asian  
1876-3  
Ninag  
147  
34360





平安朝ノ始ノニ當リテ土器加鈔ヲ始メテ製造ノ青瓷ノ工成レルト云ヘ共至テ是レケレハ珍器トシテ朝儀ナル御出固ノ式ノ供御ニミ用ルルヲ一定メラレシカハ民間ノ食器ニ廣ク用ルルモノトモ此土器加鈔ニ比シテ漆器ノ製作ハ次第ニ進歩シテ寛治ノ比ニ至テ中等以上ノ人ハ食器ニ用ルルヲトナレテ以下ノ人々ハ漆器ニ用ルル者トシテ土器ヲ用ユ此比ヨリ唐津ニ於テ土器加鈔ナル坑ヲ作リ備前伊智佐樂丹波等ニ於テ土器加鈔ノ壺ヲ作りテ民間ニ使ハテ秋ノ高弁茶ヲ弘メ人々之ヲ既テ此時ニ宋國ノ製造ノ漆器ナル土器加鈔ヲ茶入ニカリ用ヒ進ウテ世ニ茶ノ行ハレシヨリ藤四郎而後ハ土器加鈔ノ數種造ルト云ヘ共多クハ茶器而已ニテ之ヲ珍器トシ又稀ニハ壺水指等ニ僅ニ造レリ然レモ茶事ノ外ナル食器ヲ作り用ルルハ未ダ少シ足利義政茶ヲ好ミ珠光ノ茶術ヲ賞シテ弥世ニ流布セシニ從テ自ラ茶器ヲ多ク作レリ其後信長秀吉等モ又茶ヲ好テ利休ノ茶術ヲ賞シ茶會ヲ催シテ軍務ノ客事ヲ談シ又軍功ノ士ニ當與スル金數ノ力ヲ助ケテ爲メニ茶器ヲ與ヘテ會針ノ一策トセラル是レヨリ茶事ヲ專ラ世ニ重シテ古器ヲ尊フテ限リ無シ此比ニ至リ漆器ノ民間ニ尤々行ハレテ日用ヲ辨スル故土器加鈔ノ製造ノ工業自カラ伸ヒマナリ秀吉ノ朝鮮征伐ノ時ニ同國ノ陶工ヲ肥前肥後薩摩筑前長門等ニ卒ヒ帰リテ陶器ノ製作ヲ始メシヨリ世ニ盛ニ行ハレ今日ニ至リテハ僻郷ノ寒家ニテニ滴溢シテ漆器ヨリモ用ル人多シ又中等以上ノ人ノ器用ニハ陶器ヨリモ漆器ヲ用ルル者多キナリ

土器加鈔ノ説

古今名物類聚ニ云凡名物ト稱スルハ慈照院茶道院器ニマカセテ東山ノ別業ニ茶會ヲマカケ古今ノ名畫妙墨珍器宝蓋ノ類ヲ集メテラナク當時ノ數奇者姓阿弥相阿弥ニ命シテヨコニ求メラレ各其器ノ名ト價トヲ定メテノリ次テ信長秀吉等モ亦此道ヲ好ミ利休宗及等ニ命シテ名ヲ付テ價ヲ定メテラレ後世是等ノ器ヲ稱シテ名物ト云々其後小堀遠州茶器ヲ愛シテ藤四郎以下後寛國燒等ノウチニモ古瀬戸唐物ニモマサレル出來アルトモ世ニ用ヒラレサレバ惜ミテソノナクニモモクハラレバ撰ヒマコニ名ヲ銘シタルヨリ世ニモマハヤストハハレリ今是ノ中真名物ト稱スワレヨリシテノチ古代ノ名物ヲハ大名物ト唱フルナリ○土ハ國國ニヨリ種々アリ○茶ハ下茶上茶其國ニヨリ色々替ル○糸切ハ順逆九糸切アリ○一休下作ニテ中ニモ伊賀信樂唐津ハ見苦ルニ高取唐所丹波ハ上作ナリ各物ノ電ト異リ

○慈照院姓ハ源氏ハ足利名ハ義政ト云後花園後土御門兩帝ノ御宇ノ人ナリ(茶人系譜ニ云ク義政ハ足利義教ノ男初名義成征夷大將軍淳和尊學兩院ノ別當從一位左大臣准三宮道号ヲ喜山ト稱ス又同仁齋ト号ス東山慈照寺ノ内東求堂ニ居ル故ニ世ニ東山殿ト稱ス視髮シテ法名ヲ道補又改メテ道慶ト稱ス延徳二年薨ニ壽五十六慈照院殿ト稱ス)延徳二年ハ今ノ去ルル三百八十八年前ニ當レリ○茶道傳統ニ曰ク義政東山ノ別業ニ際シテ東山殿ト稱ス其時東山ニ綴關並ニ東求堂ヲ建テ仁ヲ安置シテ其内ニ方丈ヲ設ケ同仁齋ト号ス其室ハ四疊半也是ニ昔ク天下ノ名器妙墨ヲ數多集メテ數奇屋ノ會ト名附珠光ト始メ諸侯等ヲ招カレ墨子ノ茶礼行ハル此時茶法實義ニ及ニテコトクク大成スト云ヘリ(山城名勝志ニ曰ク慈照寺ハ愛宕郡淨土寺村ニ在リ俗ニ銀關寺ト云フ相國寺ノ末寺ノナリ一也夢窓因師ノ開祖トス東求堂ハ慈照寺ノ方丈ノ東ニ在リ同仁齋此内ニ在リ茶亭ノ監錫云々其齋四帖半敷也義政ノ遺ニ所銀關ハ方丈ノ南ニ在リ二重ノ閣也華一ノ心空殿ト号ス華二ヲ胡音閣ト爲ス觀音像并義政ノ影像ヲ安置ス○茶道傳統ニ曰ク義政珠光ノ茶術ヲ賞シ六條堀川ノ辺ニ草庵ヲ構ヘテ七珠光庵ト云云碩ヲ打テセテレ度々入奥ナリト云ク○珠光氏ハ村田重茂吉父ノ村田空市檢校ト云南都ノ御門ト云所ニ住ス茂吉十一歳ノ時同所北市ノ村稱名寺ニ入テ出家シ珠光ト号ス十八ノ時稱名寺中ノ法林庵主トナル二十歳ノ頃ヨリ出家アイトヒ法林庵ヲ退キ漂泊ノ身トナリ三十歳ノコロ又禪ニ入テ京師紫野大德寺真珠庵ニ住ス珠光禪ニ歸シテ座禪ヲアットムルニ當リテ睡眠スルヲ甚シ心自カラ常ニ覺テ歡キアルトキ一名區ニ聞フテ云余レ壯年ノ時ヨリ秋門ニ入ルト至モ師ノ教命ニ背キ漂泊ノ身トナリ又禪ニ入テ法儀ヲ學ヒ座禪ヲ勉ムト虫モ眠リテ

Faint, illegible text, likely bleed-through from the reverse side of the page.

唯ニ怠惰ヲ生ス公ハ各戸高シ賦リテ避ル。良茶アテハ教エ王ヘト請フ。云眠リテサケント思ハ。唯  
茶ヲ喫シテ心ハ穢ヲ養フベシ心ハ五臟ノ君子ナリ茶ハ苦味ノ最上ニシテ苦味ハ又諸味ノ上首ナリ故ニ  
強ク茶ヲ喫セハ心臓ツヨクシテ無病ナラニ無病ナレハ眠ルニ必ク少シ珠光コレヲ聞テ大ニ悦ビソレヨリ  
担尾ノ茶ヲ求メ常ニ喫シコレヲ味フニ医ノ教エエタガハズ依テ茶ノ良茶タルヲ知リ抹茶ノ法ヲ製シ  
茶事ノ式法ヲ定ムト云是則チ本邦茶道ノ始ナリ將軍義政就テ茶式ヲ問フ後チニ宗球ヲ養テ子トシ○茶  
道空跡ニ曰ク珠光ハ文龜二年五月十五日卒ス壽八十八○文龜二年ハ今ヲ去ルヲ三百七十七年前ナリ○真  
龍阿弥号春鷗齋真龍阿弥号字聖直相阿弥号鑑岳松雲齋此三人ハ足利ノ同朋ナリ蓋シ真家ト云フハ未詳  
其姓氏所謂義政童坊ナリ童坊ハ當時ノ俗号ナリ其主役トシ書院數寄屋ノ諸師茶器ノ宝藏預リ和漢道具  
ノ真偽ヲ正シ菓子ノ點茶ヲ献呈ス又就中真相ハ多藝ノ藝アリテ若輩觀左右記ノ一軸ヲ著述ス○鑑岳真  
相ノ著述ハ東山殿御飾書ノ遺書ノ注ニ相阿弥氏ハ中尾ト云名乗ハ真相ト云鑑岳ト稱シ松雲斎ト号ス父  
ハ藝阿弥祖父誼阿弥名乗ハ真龍春鷗齋ト号ス何レモ足利殿ノ同朋ナリ○信長ハ姓ハ平氏ハ織田信秀ノ  
男ナリ○茶人系譜ニ曰ク信長ハ童名吉法師元龜元年四月泉州堺ノ富人ノ名茶書画ヲ尊及天正四年安土  
城ヲ築ク同五年内大臣ニ叙ヌ同六年正二位ニ昇シ天正十年六月二日薨ス歳四十九同レノ十月十五日  
崇野大德寺ニ葬ル惣見院殿泰岩ト稱ス○天正十年ハ今ヲ去ルヲ二百九十七年前ナリ○秀吉ハ姓ハ豊臣  
氏ハ水卜ナリ○茶人系譜ニ曰ク秀吉幼名ハ日吉ト云十六歳ノ時自ら水卜藤吉郎秀吉ト名乗ル天正十  
一年大坂城ヲ築ク同レノ十三年關白ニ任ヌ同レノ十四年太政大臣ニ任ヌ又大坂ニ至リ大守ニ登リ奇  
皆雜珍委積セリ且利休ヲシテ茶ヲ点セシメタルハ十五年聚東城ヲ築ク同レノ十六年北野松原ニ於テ  
茶ノ湯ヲ催シ都郵茶ヲ好ムノ風情及ヒ茶器好惡ヲ見シ為ナリ同レノ十八年千宗易茶ノ湯ニ精シキヲ以  
テコレヲ愛ス故ニ世ノ人宗易ヲ尊敬スルヲ尊ヤシコレハ茶器ノ鑑定ヲナシ其價ヲ定ムルヲ皆コレニ決ヒ  
リ(文禄元年三月朝鮮ノ伐ヲ慶長二年又朝鮮ノ伐ヲ)同シク三年八月十八日薨ス壽六十三○文禄三年  
ハ今ヲ去ルヲ二百八十五年前ナリ○利休ノ氏ハ田中後チ千ト改メ童名与四郎後チ剃髮シテ宗易拋茶齋  
不審庵ト号ス利休ハ道号ナリ○利休常ニ茶ノ湯ニ心ヲコセ始メノ師ハ道陳後紹鷗ヲ師範トシ茶術至極  
ハ傳統シ宗易常ニ茶ハ是敬ナリ礼ナリ殊尤以求茶事ノ大法ヲ定メ或ハ茶器ノ寸法ヲ定ム今世ノ利休  
形是トシ中世茶事ノ祖トス後亦言ニ仕ヘ當時ノ大小名諸役人門人ニ非ナリトナシ又古溪和尚ト交リ深  
ク後弟子トナリ禪ヲ学フ大正十九年二月死ス行年七十四歳○宗及ノ氏ハ津田宗達ノ男更齋ト号シ大  
信ト云フ大德寺江月和尚ノ父ナリ春屋国師ニ参學シ和尚位ヲ擢ヌ大通庵ハ本府ニ歿ス天正十九年四月  
廿日没ス○小堀遠州ハ姓ハ藤原氏ハ小堀名乗ハ政一遠江守ト稱ス知名作助孤邊庵轉合庵ト号ス春屋国  
師ニ参學シテ俗弟トナリ其後沢庵江月等ニ就キ剃髮シテ法名大有宗甫ト號ス古鐵ヨリ百ヶ茶ノ式法ヲ  
受テ風流一世ニ冠タリ和漢名器ノ品題ヲ定ム正保四年二月六日没ス歳六十九○正保四年ハ今ヲ去ルヲ  
二百三十二年前ナリ○後寬ト云ハ藤三郎後チサレテ云フ○国境キト此時ニ云フハ尾張国瀬戸電ヲ除ク外  
ヲサレテ云ヘリ然レモ其ナカニモスクレタルヲ撰ミト云ハ遠江国ノ志戸呂近江国ノ膳所山城国宇治ノ朝  
日大和国ノ赤ノ後津国ノ古曾御尊後国ノ上野筑前国ノ鷹取等ノ七室ヲ上等品トセシナリ  
伊賀燒ハ信樂燒ト其地方隣接シテ僅ニ一里十五丁ニシテ其間十八町南ヘ下ル坂アルノミ故ニホノ製并ニ質  
ニ同クシテ全ク我国固有ノ手ゾク子勝子ノ壺ニテ又ロクロヲ以テ造ル物モアリ土ノ色ハ白ク質ハ同クシテ  
小石少々交レリ質ハ荒目ナリ然レモ信樂土キリハ細カナリ目方ハ稍重シ地葉ノ吹出セル物モ見エ時代ハ尹  
御燒ト同クシテ一十有余年ノ昔シヨリ有リト思ヘトモ伊賀ノ山血ト云堀出セル品ヲ見レハハルカ前ヨリ作  
ルナリ午後凡ソ二百年ヲ歴テ硝子茶ヲ懸ケタリ尤モ古キ物ニハサカ茶ニテ下駄ヲコシト思ハル後又二百年  
ヲ歷テ花生水指攝ノ形ナク物ヲ造リ出セリ色質ハ前ニ同シ尤硝子茶ヲ懸ケタリ之ハ今世ニ古伊賀ト云フ  
手ゾクキナル物多シ裝盤ヲ用ニルト至モ手ノ工ト機械ト相半ハセリ今世ニ紹鷗信樂ト云フ物ニ全ク製作  
ナリ同レハ茶道空跡ニ云フ伊賀燒ハ新一郎ノ作モアリ信樂伊賀ハ古キハ花生水指ニ限ル茶入ハ利休時代ヨリ

Faint, illegible text, likely bleed-through from the reverse side of the page.

古キナシ)此利休時代ヨリ始ル茶入ト云物ハ黒茶鉛茶共色合ホ、瀬戸ニ同レ信永ヨリハ土細クナル故ニ茶  
光沢多シ土ノ色ハ瀬戸ト異ナリテ其質較粗ナリ上品ナル者ハ澆土モ有ルナリ遠州時代ヨリ伊賀伊部共茶蓋  
焼キ始ルナリ伊賀國藤堂ノ領地トナルル頃ニ同氏ノ好ミナルヤ世ニ藤堂伊賀ト云有リ又遠州ノ弟子宗是  
ノ好ミナル物ヤ世ニ宗是伊賀ト云物モ有ルナリ

○伊賀焼ハ伊賀國綾之郡九柱ト云地ニテ製ス伊賀ノ國ノ北西ニ當リテ江州ノ堺ナリ○下駄起レト云ハ  
生土ヲ以テ壺ヲ作り上々赤々乾カサレ前ニ取扱ノ為メ其壺ノ底ニ細キ木ヲ二本並テカヒ敷ニセリ故ニ  
其木土ハ凹ミ入ル此俛乾シテ窻ヘ入レテ焼クテ以テ二本ノ木焼ケテ灰トナリ其跡ニニツノ溝出来ル其  
形ナ恰モ下駄ノ蓋ニ似タレハ是レテ世ニ下駄起レト云此後ハ右二本ノ木ノ替リニ焼物ニテ二本ノ木ノ  
如クカヒ敷トシテ焼上リタル時ニ之レヲ去ル故ニ自然ニ下駄ノ蓋ノ如ク形ナ少シ高ク付キ残レリ之モ  
下駄起レト云○新二郎ハ利休時代ノ陶工ナリ

○左ノ第一回ノ水指ハ世ニ古伊賀ト云物ニテ時代五百年已前ノ物ト見ヘキツク子ニテ前ニ見ヨリ土  
ノ色薄土唇色ニテ茶ノ色ハ白ク少シ大豆色ヲ含メリ又淺黄並ニ茶色ヲ帯ル所モ有リ之レ水茶ナリ光沢  
アリテ透過レリ尤硝子茶ナリ薄ク懸レリ内ニハ茶ナシ又朱色ノ斑色ヲ所々ニホドコスモノアリコレハ  
透明セズ質ハ至テ固ク荒シ然レモ又細ナル土モ自ラ交リテ有リ且ツ小石交リテ所々硝子質ニ焼ケヌケ  
タリ其姿甚タ雅致アリ目方ハ至テ重シ七百二十五匁有リ○第二回ハ同シ器ノ底ナリ○第三回ノ茶入レ  
ハ其時代ハ利休比ノ物ニテ旋盤ヲ以テ作ル土ノ色ハ大豆色ニテ黒ミヲ帯テ茶ノ色ハ鉛色ニテ黄色ノ流  
レ有ルナリ有ノ辺ハ尤薄黄色ニシテ光沢多ク且ツ透ケタリ茶ノ厚サ中等内ニモ茶カハル質ハ固シテ澆  
土ハ甚タ細カナリ目方重シ懸目三十三匁五分此形ヲ傳寶ト云フ

信永燒ハ一千四百有余年ノ昔シヨリ素燒ヲ作ルト思ハル尤手ツク子ノ壺等ナリシカ凡三百年ノ後ニ至リ  
テ又ロクロノ用ル物モアリ自然ノ水茶ヲ吹出シテ茶ノ懸ルル如クニ見ユルアリ尤モ土ハ白クシテ小石交レ  
リ質ハ固ク石ノ如シ甚荒キ方ナリ懸目重シ伊賀ヨリハ土鹿ニシテ多クハ下品ナル物多シ此後間モ無ク硝子  
茶ヲ懸ケタリ伊部燒ト進歩ノ時代畧同シ伊賀燒ヨリハ土荒キガ故ニ茶ニ光沢アリハレズ尤古作ハサカ茶ノ  
下駄起レナリ又砂起レシモ有リト思フ此後又三百年ヲ登テ花生水指ノ如キ物ヲ造ル是レヲ世ニ紹鴎信永ト云  
尤水色茶ヲ懸ケレ下駄起レシノ物ヲ云手ツク子製モ有リ又機械製ト相半スルモ有リ(茶道茶路ニ曰ク信永伊  
賀共古キハ花生水指ニ限ル茶入レハ利休時代ヨリ古キハナシ○至テ上作ハ新二郎作ニテ新ノ字ノ彫銘有リ  
但シ新ノ字折ノ如クニ見ユルナリ)此利休時代ヨリ始ル茶入レハ黒色鉛茶リ共色大畧瀬戸ニ同シ伊賀ヨリ  
ハ土荒クシテ茶ニ光沢少ナク土ノ色瀬戸トハ変レリ質石ノ如ク固シ肌石ノ割目ニ似タリ上品ナルハ澆土シ  
利休比ニ朝鮮壺ニ似タル物アリ茶リノ色黒綠色ナリ此後澆物ノ壺ヲ作り出ス尤多シ茶壺ハ信永ニ限ルカ  
如ク世ニ行ハルナリ又室督ノ頃ヨリ清國風ノ辰砂茶ニテ色トル物ヲ作ルナリ○又素燒ノモノモ今ニ作ル  
○信永ハ近江國甲賀郡ノ地名ナリ近江ノ南堺セナリ○サカ茶ト云フハ瀬戸ノ口元ト同シク壺ヲアセテ  
焼キタル故ニ茶ノサカニ流ル物ヲ云フ○砂起レハ壺ヲ焼ク時ニモ作ル時ニモ砂ヲカヒ敷ニシテ下駄  
起レシノ如シ○紹鴎信永ト云ハ茶人紹鴎ノ好ミシ信永燒ヲ云○紹鴎ハ茶人系譜ニ曰ク武田信元ノ末裔ニ  
祖父仲清宗仁ノ大亂ニ討死シ父信久塚ニ住ス初ノ武田新四郎ト云泉州堺ニ住ス和哥ノ道ニ執心ニテ西  
三条道遠院ノ門下トナリ後叙爵シテ因幡守ト云後一閑齋紹鴎ト号ス京師四條ハ澆居スノノ我ノ社ノ傍  
ナルヲ以テ大黒庵トモ号ス五条松原丁ニ宗陳宗悟トテ教奇者アリ紹鴎彼所ニ至リ茶道ヲ兩人ニ尋テ究  
メ總要ヲ尽セリトナリ永祿元年十月晦日没ス歳五十三堺南宗寺ニ葬ル○永祿元年ハ今ヲ去ルテ三百廿  
年前ナリ

○第四回ノ壺ハ時代五百年前ノ物ニテ旋盤ヲ以テ作レリ土ノ色土唇色ニテ水茶ヲ懸タルニハ無ク自然

Handwritten text at the top of the page, possibly a title or header.

Main body of handwritten text, consisting of several paragraphs in a cursive script.

Lower section of handwritten text, including a list of items or names.



ノ地茶。ノ色ハ土器色ニ赤キ所モ有リ又黒ミ、薄綠色ノ茶ヲ流レモ有リ質ハ固キト石ノ如シ小石文  
リ此石硝子質ニ焼ケタリ肌至テ荒ク石ノ割目ニ似タリ一面ニ小刻有リ甚鹿作ニテ品位無シ少シ凸形ナ  
ル下駄起レニテ尤古雅ナリ懸日重シ目方六百四十五匁有リ○第五回ハ上ニ同シ底ニテ下駄起シノ少シ  
高ナレハ見エ○第六回ノ茶入レハ時代三百年ノ物ニテ旋盤ヲ以テ造ル土ノ色ハ大豆色ニ成色ヲ帯  
フ茶ノ色ハ栗色ニ黒色ノ梨目トナレリ又薄綠色ノ茶ノ如ク有リ又内ニモ栗色茶懸ル透明セキルナリ質  
ハ固シ流土ニテ細カナリ此茶ヲ拙茶ト世ニ呼フ我國固有ノ茶ニテ口ノ廻リニ白キ小石ヲ植テ焼キ其小  
石火力ノ為メニ硝子質トナリテ玉ノ如ク石ノ角モナラカニ丸ナレリ○第七回ノ茶碗ハ時代二  
百三十年前ノ作ニテ旋盤ヲ以テ造レリ土色ハ土器色ニ赤キ茶ノ色ハ土器色ニ赤キ帯ルル茶ニテ又白色ヲ帯ルルアリ別  
水茶ナリ其上ハ白茶ノ流レテ施セリ質固クシテ土細カナリ此茶ヲ政一ノ好ニテ切形ト云甚雅味有リ  
麻造茶ヲ懸ル甚薄レスナズ懸日重シ目方六十七匁有リ○第八回ノ壺ハ時代六十年前ノ作ノチグク子ニ  
テ土ノ色土器色ニテ茶ノ色栗色ナル所ニ赤色ト薄綠色ト黒色ト交リ流レリ此赤色ト云ハ辰砂茶ニテ  
清國製ノ辰砂茶ノ下作ナル物ニテ厚ク懸レリ内ニモ懸ル透明セズ質固クシテ懸日重シ目方五十一匁有  
リ此形ヲ尊ト云テ底ニ特山ト云文字ノ印アリ此人ハ東京駒込大観音ノ寺僧ニテ道号ハ四東号ヲ持山放下云  
天保八年十二月ニ没ス此人常ニ茶ヲ好ム余リニ焼物ヲ作り信長ヲ好ミ信長土ヲ以テ作り信長風ノ辰砂  
茶ヲ懸ケタル物ナリ

丹波焼ハ一千四百有余年ノ昔レヨリ素焼ヲ作ルル書ニ見ユ尤手グク子ノ壺等ニテ土ノ色イ部焼ト同フニテ  
赤レハ焼物ト成テハ中真ハ黒ニアル栗色トナリ皮相ハ内外トモクスベ焼ナル故ニ黒ニ青色トナレリ此  
後凡ソ三百年ヲ登テ旋盤ヲ用ヒ自然ノ硝子茶ヲ吹出セル物ヲ造レリ質ハ尤固クシテ荒キナリ懸日甚重シ此  
後又三百年ヲ登テ水茶ヲ懸タリ光沢多シ尤下駄起シノサカ茶ト思ハル又砂ヲコレモツヒテセシト思フ  
種壺様ノ形ノ物ヲ作リタリ此壺ニハ土ノ色黒キ栗色トナレリ之ヲ世ニ古丹波ト云フ一茶道茶跡ニ曰ク  
古丹波ハ太閤時代ナリ此古丹波ト云ハ中古丹波ナリ茶入レノ作り始メナル故ニ世ニ古丹波ト云此比ノ  
製ハ土ノ色紫色ニテ茶ノ色ハ黒色柳色共大畧類ナリ同レ元來土ノ質固クシテ流土ヲ用ヒ始メシ故ニ土ニ習  
テ茶ノ光沢モ甚多シ然レモ多クハ茶ノ方固ク見ユルナリ初代ヲ古藏ト云○古丹波ハ又茶壺ヲ多ク作レリ甚  
重シ天保ノ始ノ直作ト云名工真黒ノ器ヲ作ル○茶入ヲ作ル当今又白鉛製茶アリ又素ヤキノ物モ今ニ作ル  
○丹波焼ハ多紀郡小野原ト云地ニテ寛永ノ比陶製ス此後同郡立杭ト云地ニ寛ヲ移ス寛文ノ比ナリ○兩  
所トモ丹波國ノ西南ニ當レリ○此外立杭焼ト云有リ○窪戸焼トテ寛永ノ比作リレガ間モ無ク絶ル其地  
域ハ朽木領ナリ○第九回ノ茶入ハ時代二百年ノ物ニテ旋盤ヲ以テ作ル土ノ色栗色ニテ茶ノ色鉛色ニ栗  
色ナル所アリ又綠色ナル所モアリテ光リ多シ内ニハ茶ヲ無シ茶ノ厚サ中茶ナリ少シ透明ス質固クシテ  
梨子肌ナリ目方ハ重シ懸日三十三匁五分有リ此形チヲ頸長ノ耳付ト云フ○第十回ノ茶入ハ時代百年位  
ノ物ニテ旋盤ヲ以テ作ル土ノ色栗色ニテ茶ノ色柳色真黒ノナレリ有リ又淺黄ナクモ一々所有シ茶ニ  
光沢有リ外部ニハ厚ク懸リ内部ニハ懸ラヌ且ツ透明セス質細クニテ固シ目方ハ重シ懸日三十八匁五分  
有リ此形チハ廣口ノ耳付ト云フ

唐津焼ハ一千有年前ヨリ素焼ヲ作り来リテヤキシノノ地茶ヲ吹キ出ス物モ自ラ出来ナリト思ハル之レハ  
旋盤ヲ以テ作レルナリ其後凡ソ二百年ヲ登テ水茶ヲ懸ケタリ土ノ色青黒色ニ質細ク至テ固シ目方ハ重シ引續  
キ高麗人唐津ニ渡来シテ陶器ヲ作り此作ヲ世ニ奧高麗ト云ハ茶道茶跡ニ曰ク奧高麗ト云フハ高麗人來リテ

1. Einleitung  
2. Die Geschichte der Kunst  
3. Die Kunst der Antike  
4. Die Kunst des Mittelalters  
5. Die Kunst der Renaissance  
6. Die Kunst des Barock  
7. Die Kunst des 18. Jahrhunderts  
8. Die Kunst des 19. Jahrhunderts  
9. Die Kunst des 20. Jahrhunderts  
10. Die Kunst der Gegenwart

Die Kunst der Antike  
Die Kunst des Mittelalters  
Die Kunst der Renaissance  
Die Kunst des Barock  
Die Kunst des 18. Jahrhunderts  
Die Kunst des 19. Jahrhunderts  
Die Kunst des 20. Jahrhunderts  
Die Kunst der Gegenwart

Die Kunst der Antike  
Die Kunst des Mittelalters  
Die Kunst der Renaissance  
Die Kunst des Barock  
Die Kunst des 18. Jahrhunderts  
Die Kunst des 19. Jahrhunderts  
Die Kunst des 20. Jahrhunderts  
Die Kunst der Gegenwart

唐津ノ焼ニ故ニ高麗ヨリ奥ト云コトナリ此真高麗ト云フヲ考ルニ今ノ朝鮮國ノ古ヘノ國号ナリ(鴻臚  
外編四考ニ曰ク今ヲ去ルテ四百八十二年前ニ當リ新羅高麗百濟ノ三国ヲ合セテ朝鮮國ト改メ号ス)右高麗  
ノハルカ昔々サレテ奥ト云真高麗ノ昔ノ高麗ト云事ナリ此時ノ作ハ朝鮮物ニ格別ニ替リ無シ只土ノ替レル  
ハ茶モ少シ替ル而已此時ヨリ唐津人モ傳習ヲ受テ造ル多クハ茶碗ノ大ナル物ナリナリ世ニ之ヲ米斗リト呼  
フ升ノ替リニ米斗ナル器ニ用ヒシヨリノ名ナリ土ノ色黄ニ少シ赤色ヲ含ミ茶ノ色ハ先水蒸リノ厚キカ如シ  
依テ土ノ色ハ格別替リナレト云ヨリハ光沢ノ少シ有ル而已又少シ茶ニ青色ヲ帯ルモ有ルナリ糸底ワテモ蒸リ  
懸リタリ質ハ固カラズ中等ニテ懸目モ之レニ準ヌ奥高麗米斗リ共重子焼ニテ内ニ目三ツ有リ又目ノ小ナル  
ヲ世ニ小眼ト云ヘリ此大小ノ目ノ無キヲ世ニ古唐津ト唱フ又鹿ナル画ノ有ルヲ世ニ画唐津ト云ヘリ其画色  
ハ黒色カ又ハ黒勝チノ栗色ナリ○古唐津ニ口元有リ又サカ蒸リモ有リ其造工次第ニ進歩シテ後ニハ瀬戸ニ  
彷彿タリ○世ニ堀出シ唐津ト云有リ古トモ新トモ有リ土色白ク蒸リ色薄緑ニ蒸リ帯ヒ質細ク固シ此堀出  
シ品ノ内ノ古ノ素焼ヲ見レハ一千年ヨリモハルカ前ニ有リシモノト見ユ(茶道筌蹄ニ曰ク瀬戸唐津ト云ハ  
唐津ノ瀬戸ニ似タルヲ云フ○唐津ハ遠州時代古唐津ハ茶入トシ古ヘハ茶碗ノ三焼シナリ)世ニ朝鮮唐津ト  
云物有リ唐津ノ朝鮮ニ似タルヲ云フ之レニ二種アリ朝鮮國ニ於テ作りシ物ニ唐津作ニ似タルハ目方重シテ  
土固シ又唐津ニ於テ作りシ物ニ朝鮮作ニ似タルハ少シ目方輕シ土モ少シ締ラヌ此作人ハ秀吉ノ朝鮮征伐ノ  
時同國ノ陶工唐津ニ未リテ製作シタル物ト思ハルナリ以前ノ唐津焼ニ比スレハ蒸リ色ハ別種ニテ栗色ニ流  
レアリテ光沢多シ之レヨリ後作ニ獻上唐津ト云有リ土ノ色栗色ニテ蒸リ色空豆色ノ濃ウキ物ニテ質細ク固  
シ八代ノ三萬手ニ似テ雅ニ少ナリ

○唐津ハ肥前國松浦郡ナリ○奥高麗ハ初代藤四郎ヨリ時代百年計リモ古シト云○堀出シ唐津ト云ハ文  
文化ノ比堀出セルト云フ文化ハ今ヲ去ルテ八十年前ナリ○唐津ニテ茶入レヲ焼キレハ權兵衛初代ナリ  
○獻上唐津ト云ハ領主ヨリ贈リ物ニヒシ故ニ美作ノ物ヲ云フ○第十一回ノ堀出シハ時代七百年ノ物ニ  
テ旋盤ヲ以テ造リ土ノ色青黒シ蒸リ色ハ空豆色ニ黒ニテ合ノリ上ノ方ハ煤色ナリ水蒸ニモ近シ厚カラ  
ヌ光沢ナシ質ハ細クシテ至テ固シ懸目モ重シ目方二十八枚有リ此器ノ質ハ陶器之二卷ノ蒸リ色ハ空豆色ノ薄キニ栗色  
宛ト同質ニシテ蒸リ色ハ今世ニ堀出シ唐津ト云物ノ蒸リ考ルニ奈良ノ朝ノ比ノ製ノ止マザル時ノ燒物ニ  
高麗人渡來セシ傳法ノ蒸リヲ懸タル物ト思ハル古ヘハ三韓製ニマカヘリ○此堀出シト云ハ蒸味ヲ入レ  
テ物ノ味ヲ加味スル時ニ振出セル故ノ名ナリ後ニハ抹茶モ入レテ振出セル也○第十二回ノ燒ハ凡六百  
年ノ物ニテ世ニ古唐津ト云フ旋盤ヲ以テ造ル土ノ色土器色ニ栗色ヲ帯ヒ蒸リ色ハ空豆色ノ薄キニ栗色  
ヲ帯ヒ水蒸ノ如クシテ薄シ光沢中等ニテ透明セヌ質ハ梨子肌ニテ滑ナラズシテ粗ナリ固サモ中等ナリ  
目方モ中等ニテ懸目百五枚有リ土ノ質ハ蒸リ色ハ朝鮮ノ性質ヲ離レヌ○第十三回ノ堀出シハ時今ヲ去  
ルテ凡五百年前ノ製ニテ旋盤ヲ以テ作り土ノ色ハ白土氣ヲ帯ヒ蒸リ色ハ空豆色ニテ光沢中等蒸リ厚サ  
モ中等ニシテ透明セヌ質ハ細クシテ固シ並ノ質ト少レク異ナリ目方モ中等ニテ懸目三十目有リ土ノ日  
本物ト見ユ蒸リ朝鮮物ニ甚タ似タリ○第十四回ノ片口ハ時代凡五百年前ノ製ニテ旋盤ヲ以テ作り土ノ  
色ハ栗色ニテ蒸リ色ハ空豆色ニ栗色ヲ帯ヒ蒸リ色ハ真黒色ナリ蒸リ厚サ中等光沢ハ中等ニテ透明セ  
ズ質ハ梨子肌ニテ固シ目方重シ懸目二百四十五枚有リ此器ハ口元ニテ古製ナルヲ知ルヘシ朝鮮物ニ異  
似タリ

志戸呂燒ノ始ノハ一千年前位トト思ヒシニ近世其地ニ於テ古窰ヲ堀シタルヲ有リシガ其窰ノ中ヨリ出タル  
古陶數品ヲ見ルニ何レモ相シ物ナレバ其製造ノ様ヲ見ルニ足レリ其窰製モ古ク又陶品モ古シ必ク一千年ヨ  
リハルカ前ノ製作ニテ世ニ行基堂ト云物ニ大畧同シ伊賀信長製ノ古キニ格別替リナシ只土ノ中真ニ赤シツ  
少シ含ムノ替ナリ此後絶ヘヌ製造セシカ世ニ古シドト云有甚古ナレテ蒸リ色ノ一種ナリ次ニ遠州ノ時

*[Faint handwritten text, likely bleed-through from the reverse side of the page.]*

### *[Faint handwritten heading or section marker.]*

*[Faint handwritten text, possibly a list or detailed notes.]*

*[Faint handwritten text, continuing the notes or list.]*

ニ当リテ茶器ヲ造リ始メ此時ノ物ハ土ハ梨子色ニ茶ノ色ハ黄色梨子色ノ如シ又鉛色等ニテ此竈一種ノ風ヲ  
ナセリ瀬戸風ヲ習フ作リタリトハ見ヘス古ヘヨリ造リ覺ヘシ焼キシメニ水蒸ア懸テ梨子色トナレリ又黄色  
ニナル也ニ有リ其処ハ瀬戸ニ同レク黒茶ヲ少シ斑文ニ流レタルモノト思ハル右ノ黄色ト云ハ黄茶ニテ無ク  
火度ノ替リニ尤自然ニ黄色ニナリタル物ナリ黒色ト云モ鉛色ヲ帯ヒ濃キハ黒トナリ薄トハ鉛色トナレリ此  
黒色ハ全ク上茶ナク多クハ蓋茶ノ物多シ又此地ニ於テ用ル箱ハ他所ト別ニシテ箱ノ如キ形ノ物ヲアセテ  
用フ其箱ノ横廻リニ小孔ヲ穿テリ他國ニ於テ用ル箱ノ如キ形ノ箱ノ上向ケニシテ其内ヘ土器ヲ入レ  
テ後一文字ノ蓋ヲナセリ遠州時代ノ物ニハ印ナシ五十年計モ歴テ志戸呂ト云文字ノ印ヲ押セリ

○志戸呂ハ遠州金谷宿ノ川上ニ三里ニ當リ志戸呂村アリ○第十七回ノ茶入レハ二百年前位ニテ旋盤  
ヲ以テ作レリ土ノ色梨子色ニテ外面ハ赤色ニ変シ茶ノ色ハ金氣色ヲ帯ヒテ黄色ノ斑文アリ尤水蒸ニテ透  
明セヌ其上ハ薄綠色ノ硝子蒸ヲ懸ケタル処ワワカニ有リ此色ハ透明セリ尤薄ク懸レリ内ニハ蒸リ無レ  
質ハ中等ニテ細密ナリ梨子肌ノ如シ目方中等ナリ懸目四十三分有リ此形ヲ我國固有ノ壺ノ形ナ  
クニシテ甜籠ニ類ス有ニ菊紋ニツ四菱三ツ押形ニセリ○第十八回ノ振出シハ壺數凡五十年位ニ見ユ  
旋盤ヲ以テ作レリ土ノ色ハ黄色ヲ含メル梨子色ニテ茶ノ色ハ梨子色ニ黄色ノ斑文有リ水色ニテ透明セ  
ヌ其上口ノ辺ハ蒸リ薄クシテ鉛色トナリ有ノ辺ハ濃クシテ黒色トナレリ尤透明セリ黒色ノ所ハ蒸摩シ  
内ニハ蒸懸ラヌ質ハ細クシテ固クハ中等懸目モ中等目方二十九分有リ志戸呂ト云文字ノ印有リ

膳所焼ノ其始ノハ未ク何タルヲ知ラヌト壺モ近江ノ國ニ於テ陶器ヲ作ルヲ今ツ去ルヲ一千九百年前ヨ  
リ鏡山ノ辺ニテ素焼ヲ作り陶土ノ多キ故ニ便利ナルヲ以テ信岳ヘウツリ焼物ヲ始メタリ又西ヨリ往來ノ  
經路ナレハ膳所ニ於テモ製作セシモノナリト思フ遠州ノ時代ニハ盛ニ此陶製有ルナレハ茶器ヲ作ラセシ成  
ル可シ(茶邊茶路ニ曰ク膳所焼ハ遠州時代ナリ今ハ罕ナリ遠州ノ好ニテ焼シナリ宗且時代ヨリ古シ)此時  
ノ茶入ノ土ハ白クシテ薄氣色ヲ帯ヒ茶ノ色ハ瀬戸ノ春慶ニ似テ柳色ナリ其色實取ニ近シ安ハ京都焼トニ似  
タリ質ハ細カクシテ流土ナリ目方ハ輕シ此膳所ニテ茶器ヲ造ルハ一代ニシテ絶ルト云ク一種ノ風ヲナセ  
リ膳所ノ隣リニ瀬田ト云地名アリ此処ニテ焼ク物ヲ瀬田焼ト世ニ呼ブ疑テクハ膳所焼ノ末ナラン故近來又  
膳所焼ヲ始メタルナリ

○膳所ハ近江國滋賀郡ナリ信岳ノ里ニモ遠カラヌ其距離七八里ニテ山ツクナリ又鏡山ハ六里計リ  
ナリ鏡山辺ヨリ信岳マテ五里計リナリ○第十七回ノ茶入レハ其時代遠州ノ好ミノ物ニテ旋盤ヲ以テ作  
リ土ノ色白ク氣色ヲ帯ヒ茶ノ色薄キ栗色ニテ光沢有リ透明セヌ蒸摩シ内ニモ懸レリ質流土ニテ細クナ  
リ固カラズ目方モ輕シ懸目三十二分有リ

朝日焼(日本書紀ニ曰ク雄略天皇十七年春三月土師ノ遠等ニ招レテ朝夕ノ御膳ヲ盛ル應ヘテ清器ヲ山背  
國ノ内村ニテ作ラシメラル云々)此遠製ハ則チ朝日焼ナリ古ハ素焼計リナリシカ遠州ノ好ミニテ茶器ヲ  
製シ此時ノ陶器ノ土ハ土器色ニテ蒸ノ色ハ同シク土器ナリ又青氣色ナルモ有リ水蒸ニテ光沢少シ同色ノナ  
クモ有リ質ハ軟ニテ粗ナリ唐津焼ニ近シ目方モ輕シ朝日ト云印ヲ押セリ此印ハ權十郎政尹筆ナリ寛  
永寛文年間生存セリ又隅切角ノ内ニ朝日ト云文字ノ印モ有リ又梅ノ字ノ如キノ押形有ル製モ有リ此朝日焼  
一代ニテ絶ヘタリトソ作人ノ名ヲ太助ト云一派ノ風ヲナセリ近來ノ朝日ト云文字ノ印ハ明治三年權十政安  
ノ筆ナリ

○朝日ハ山城國經喜郡宇治ノ里也東ニ旭山有リ依テ朝日ト印ス○宇治ヨリ膳所迄五リ信岳迄六里計リ  
○第十八回ノ茶坑ハ時代遠州好ミノ物ニテ旋盤ヲ以テ作ル土ノ色土器色ニテ蒸ノ色土器色ニ少ク青ミ

Faint, illegible text in the left column, likely bleed-through from the reverse side of the page.

Faint, illegible text in the middle column, likely bleed-through from the reverse side of the page.

Faint, illegible text in the right column, likely bleed-through from the reverse side of the page.

Faint, illegible text in the bottom section, likely bleed-through from the reverse side of the page.

帯ビヤリ白流レ有り糸底ニモ茶懸レリ質軟ニテ脆細カナラニ懸目経ニ日方九十又有朝日ト云文字印ヲ押セリ

赤青焼ハ何ノ比ヨリ寛ヲ始メタルヤ未タ其時代分明ナラズ大和国ニテ陶器ヲ作ルルハ二千五百年前ヨリ造リ始メレハ相應ニ古ク有ルラン遠州ノ好ミシ比ニハ相應ニ盛シナリモト思想セリ此比ノ製ハ土ノ色土器色ニ黒キヲ帯ヒ砂氣有レハ倍ホト同シト梨子地肌ナリ茶ノ色ハ全氣色ヲ帯ル有リ黒色ト有リ何レモ瀬戸ニ同シ一種ノ風ヲナセリ遠州ノ時ニハ印ナシ荒彫ノ赤ハタト云銘有ルモヤリ茶柘色ナリ瓢箪形ノ中ニ赤ハタト云文字ノ大ナル印ノ宗瑞ノ筆ト云傳ヘリ近來ハ少シ印小ヤナル又赤膚山ト文字計リノ印ハ齋郡山ノ領主松平甲斐守亮山茶ヲ好ム余カニ自認テ好ミシト云

○赤膚ハ大和国添下郡五條村ニアリ元山ニシテ砂文リノ赤土ニテ不毛ノ地ナリ野見宿禰カ土器ヲ造ル地土師村ヘ一里十丁ナリ○第十九回ノ鉢ハ此比焼レ物ニテ旋盤ヲ以テ作リ土ノ色梨子色ニテ茶ノ色ハ白色ト黒色トナリ光沢有リ透明セシ少シ厚ク懸レリ質ハ流土ニテ細カナラニ懸目重シ日方八十三又有リ印ハ小ナリ

古曾印焼ハ何レノ頃ヨリ寛ヲ始メタルヤ未タ知ラズ撰津国ニテ陶器ヲ作ルルハ(日本書紀ニ雄略天皇十七年撰津国米狭御村ニテ清卷ヲ作ルル見ユ)是レヨリ前ニモ必ス作リタルモノナランカト思ヘレ記傳ニハ曾ヲ見ヘス然レハ書紀ニ載スル年代ヨリシテ古曾部寛ノ開ケタル物ナルヘシ古曾部ヨリ米狭御村マナリ行程凡六里余リ山ヲナリ遠州ノ時ニ當リ此古曾部ニテ茶器ヲ作ラレタリ

○古曾部ハ撰津国島土郡古曾部村ナリ今ノ時ハ陶工ワカニ一戸アリ○第二十回ノ鉢ハ當時作ルル物ニテ旋盤ヲ以テ作レモノナリ土ノ色ハ梨子色ニテ赤ハタヨリ少シ白シ茶ノ色ハ石灰ノ如ク光沢無シ尤透明セシ薄ク懸レリ下茶ハ氣色ナリ小ヒ、出ル模様茶ハ鉛色ニテ透明セリ質ハ流土ニテ赤ハタノ如ク砂文リニテ固シ懸目中等日方七十三又有リ此風ハ朝鮮物ニ擬スレモ一種ノ製ナリ

高取焼ノ始メハ素焼ヲ作リタルモノナラント思フ築前国ニテ陶器ヲ作ルルハ一千年前ノ書ニ見ヘタリ蓋シレシヨリ前ニモ必ス製造セシモノナルヘク思想スレモ書籍ニハ載セタルモノナシ秀吉朝鮮征伐ノ時ニ舊筑前国ノ領主黒田長政ノ手ニ生虜ル朝鮮人数多アル中ニ瓷器ノ妙工アリ舊名ヲ改メテ八藏ト云フ又如藤清正ノ許ニモ良工アリ新九郎ト云二人共朝鮮国ニテ井戸ト云邑ノ者ナリ新九郎ヲ筑前国ニ招キ何ニモ同国鞍手郡高取ト云地ニテ瓷器ヲ製セシム世ニ称スル所ハ高取焼ナリ新九郎ハ程ナク死ニ長政ノ男忠ニノ時ニ至リ遠州點茶ノ宗匠ナリ此時ニ山城国ノ伏見ニ居住セタル彼ハ藏並ニ其子八郎右衛門ヲ忠之伏見ニ遣シ遠州ノ好ミヲ受テ茶入茶碗水指等ヲ製ス五十嵐次左衛門ト云者肥前国唐津ノ寺沢家ヲ退去シ流浪シテ筑前国ニ至ル此人迫戸瓷器ノ法ヲ習ヒ其外種々ノ製ヲ鍛煉セリ忠之召抱ヘ八藏ト同シ高取ニ於テ瓷器ヲ作ラシム共ニ良工ナリ高取焼ノ茶入正一名ヲ称セラル、モノ漆川横岳秋ノ夜等ナリ何レモ名品ナリ八藏次左衛門等カ子孫慶長十九年ノ頃ヨリ鞍手郡内カ磯ト云所ニテ製シ寛永七年ノ頃穂波郡合屋ノ中村白旗山ノ北麓ニ移リテ製シ寛文七年ヨリ上座郡鼓村ニテ製ス其後早良郡田嶋村ノ内六反間又那珂郡下警固村ノ大鋸谷ニテ製シ宝永五年ヨリ早良郡鹿原村ノ内上ノ山ニ寛ヲ移シ高取五十嵐ノ二氏爰ニ居テ移シテ香爐水指天目香合等種々ノ器ヲ製ス良工ナリ世ノ人此処ヲ東山ト云其陶器ハ御笠郡向佐野村ノ土ヲ佳トス享保三年同村西山ニ陶工ヲ置キテ民間ニ用ル所ノ井樋及ヒ種々ノ磁器ヲ製セシノラル最モ日用ニ使ナリ其茶石ハ

*[Faint, illegible text, likely bleed-through from the reverse side of the page]*



徳波郡合屋郷中村ノ内高宮ト云処ヨリ採リ用ユ(茶道茶路ニ曰ク古實取ト云々太閤時代ナリ唐物ト同様ニテ左米切ナリ)始ハ嵐色土次ニ白土次ニ紫土也○此高取焼ハ始ハ朝鮮風ニテ下蒸リ無シ五十嵐傳ノ瀬カ法ヲ加ヘテヨリ後ハ下蒸リアリ

○慶長十九年ハ今ヲ去ルテ二百六十四年前ナリ其後十年ヲ登テ寛永七年ナリ後三十七年ヲ登テ寛文七年ナリ後四十二年ヲ登テ宝永五年ナリ後十一年ヲ登テ享保三年ナリ○八載カ始テ作ル処ハ陶器ノ土並ニ茶トモ朝鮮ヨリ持テ渡リノ物ト思ハルハ蔵ノ真作ヲ見ルニ土及ヒ茶並ニ姿トモ皆殆ント朝鮮物ノ如クニ見ユルナリ○茶二十一箇ノ水指ハ時代凡百年位ヒノ物ニテ旋盤ヲ以テ作ル土ノ色ハ白土ニテ薄嵐色ヲ帯ル茶ノ色ハ鉛色ニテ光沢アリ少シ透明セリ茶ノ厚サハ中等ナリ其上批杷色ノ茶流レアリ光沢アリテ少シ透明セリ此茶少シ厚シ内ニモ茶懸レリ質ハ流土ニテ細カク固クシテ重サ中等懸目二百四十三枚有リ○茶二十二箇ノ徳利ハ時代凡百年位ヒニテ旋盤ヲ以テ作り土ノ色白ク薄嵐ヲ含ミ茶ノ色ハ白クシテ薄嵐色ヲ帯ヒタリ此茶薄ク懸レリ模様茶真黒ニシテ狩野家ノ畫風アリテ殊ニ常信ノ筆意ノ模範ヒテ質ハ流土ニテ細ク固ク懸目中等ニテ目方四十九枚有リ底ニ高取ノ與ト云印ノ押セリ○徳利ト云ハ酒ヲ入レテアタノ又盃ニ酒ヲツグニモ兼テ用ルヨク徳用ニモ有リ便利ナレバトテ徳利ト名付シヤリ古ハ温器ト酌器トハ別ニテ各其一ツノ用ヲナスノミナリ

肥後焼ハ今ヲ去ルテ凡九百年前ニ當リ土器加勢ノ作ル土ハ紫色茶ハ水茶ナレハ透明シテ土ト同色ヲナセリ質ハ梨子肌ニテ粗ナリ此後慶長二年秀吉ノ朝鮮國征伐ノ時朝鮮國ノ釜山海ト云土地ノ草階ナレ者肥後國ノ領主加藤清正ト共ニ肥後ニ來リ加藤家ノ臣下ト成リ五人扶持十五石ヲ給ス上野喜藏ト改名ス此一男尊益ハ朝鮮ニ止ルニ男三男細川家ニテ同シ扶持ヲ食シ居タリ二男ハ上野忠兵衛ト云之レヨリ七代ヲ登テ上野州三ト云三男ハ上野藤四郎ト云之レヨリ七代ヲ登テ上野弥八郎ト云藤四郎ノ一男太郎助ト云之レヨリ六代ヲ登テ上野源太郎ト云右三家共皆尊階ヨリ出テ加藤氏細川氏兩家ハ屬シ居テ今ヨリ十年前迄ハ士族ニテ陶器ヲ製造シテ古ヘヨリ優者有ルヲナレ之レヲ肥後國ノ高田焼ト云(茶道茶路ニ曰ク肥後八代焼ノ茶入類ニ古兵衛ト稱スル者ハ太閤時代ヨリ以後ナリ)

○肥後焼ハ八代郡高田ト云地也○茶二十三箇ノ茶入レハ時代二百七十年位ヒニ見ユ旋盤ヲ以テ作り土ノ色嵐色ニテ茶ノ色特色ニテ薄シ内ニハ懸クヌ光沢少シ透明セシ管固カラヌ細クナリ懸目輕シ目方十八枚有リ此形ヲ丸壺ト云此作ハ喜藏ノ作ト見ユ土並ニ茶ハ濃リ物ニ見ユ○茶二十四箇ノ茶碗ハ時代二十年余ノ物ニテ旋盤ヲ以テ作レリ土ノ色薄ク嵐色ニテ茶ノ色ハ淺黄ニ嵐色ヲ帯ヒ光沢有リ茶ノ厚サハ薄シ模様ハ土ヲ彫リテ白土ノ其処ヘ入テ磨キ平而ニナシタリ質ハ流土ニテ細クナリ固サハ中等又テ重サモ中等ニテ懸目四十一枚有リ此茶碗ハ細川氏ノ祀堂ニテ祖先ニ茶ヲ供レタル物故ニ其家ノ紋ヲ附タルナリ

薩摩焼ハ今ヲ去ルテ八百年位ヒ前ニ當リ土器加勢ノ作ル土ハ梨子色ニテ茶ハ水茶ナレハ同色ヲナセリ質ハ荒クシテ固シ此後(茶道茶路ニ曰ク古薩摩ト云ハ利休時代遠州ノ好ミニ瓶草形ヲ數十命セラレテ造ル處ニ南十ノ彫銘セリ故ニ南十トイフ)肥後薩摩ハ實ハ肥後ナリ)此古薩摩ト云ハ利休時代ト有レトモ秀吉ノ朝鮮ヲ征伐スルノ時ニ朝鮮人薩摩國ノ領主島津義弘ニツレテハ薩摩國ニ百余人來リ朝鮮ノ陶器製ニ用ル土並ニ茶ノ厚サ持渡リテ陶器ヲ作り始メタルナリ此製全ク朝鮮風ニテ土ノ色嵐色ニテ茶ノ色黒色ニ緑色ヲ含ム光沢アリ茶ノ厚サ固ク重シ又一ニ土ノ色梨子色ニ茶ノ色特色ニテ光沢無キアリ茶ノ厚サ又ハ一ニ茶ハ淺黄色ニ嵐色ヲ帯ヒ模様彫ルヲシテ谷ヘ白茶ヲ入レタルアリ世ニ三島手ト云モノ之レナリ又一ニ茶リハ

Handwritten text, likely bleed-through from the reverse side of the page. The text is extremely faint and illegible.

Handwritten text, likely bleed-through from the reverse side of the page. The text is extremely faint and illegible.

Handwritten text, likely bleed-through from the reverse side of the page. The text is extremely faint and illegible.

白地ノ光澤多キ物アリ又一ニ茶ハ白茶ニラ黒色ニ緑色ヲ帯ル物ニテ筋模様ヲ画ケルアリ之レ宋胡録ヲ撰  
レタル物ノ製ナリ(此後文化ノ項ニ至リ色画燒キヲ始メタリト云フコレ藤六氏ノ説ナリ)

○薩摩燒ノ始メハ大隅因給羅郡帖佐ト云地ナリ其後薩摩國ノ日置郡市來ト云地ニ移リ次ニ隣村ナル伊  
集院苗代川ト云地ニ移レリ之レモ同郡ナリ○第二十五回ノ壹ハ時代二百七十年位ヒノ物ニテ旋盤ヲ以  
テ作レリ土ノ色銅色ニテ下茶ノ色ハ黒色ヲ帯ル黄色ニテ上茶ノ色ハ黒色ナリ光澤有リテ少シ透明ス茶  
厚ク懸レリ内ニハ無レ管ノ固ク細カナリ目方重シ懸目三貫五百八十目アリ底ハ九ク下駄起レノ如  
ク重キ燒キノウタ有リ底ニハ砂一面ニ付タル據ニ見ユ○第二十六回ノ茶入レハ時代二百十年位ヒニ見ユ  
黄盤ヲ以テ作レリ土ノ色銅色ニテ茶ノ色ハ持色ナリ黄色ヲ帯ル光リ無ク透明セス茶厚シ口ノ廻リ白シ  
内ニハ懸ラズ竹荒ク固シ懸目重シ目方三十二又五分有リ○第二十七回ノ茶入ハ時代百五十年位ヒノ物  
ニテ旋盤ヲ以テ作レリ土ノ色銅色ニテ茶ノ色ハ金氣色ヲ帯ヒタリ透明セス茶ノ厚マ中等ニテ内ニ懸テ  
ス質澆土ニテ細カク固サ中等懸目モ中等目方二十九又アリ

出雲燒ハ今ヲ去ル凡八百年前ニ當リ土器加鋤ヲ作ル土ノ色薄淡色ニテ茶ハ水茶ナルハ土ト同色ヲナセリ  
管細カク固シ此後萩ノ高麗左衛門弟子權兵衛雲州ニテ燒始メタルナリ此作ハ萩燒ノ如クニ見ユ土ハ單色ニ  
テ茶ノ色ハ批把色ナリ質ハ荒ク粗ナリ又一ニ土ハ單色ニテ茶ハ金氣色ヲ帯ヒタルアリ又ハ批把色又ハ白色  
又ハ黒綠色等ニテ何レモ光沢有リ又藍模樣有ルモノヲモツテ作ル土ノ質ハ細カク固シ目方重シ始メノ  
程ハ無印ナリレガ間モナク六角ノ内ニ善ノ字ノ印ヲ押セリ今ハ歌草ノ内ニ雲善ト云文字ノ印ヲ押セリ岳山  
電ハ權兵衛ナル者燒キ始メテ萩燒ノ様ニ見ユル物多シ當時ハ岳山ニ電無シ城下ニテ燒テ又藤名電ト云フ  
有リ之レハ美ナル物ヲ多ク燒ク今ノ出雲燒之レナリ

○高麗左衛門ハ秀吉ノ時ノ人ニテ原ト朝鮮人也帰化シテ長門國萩ニ住ス○惟ナハハ朝鮮風ヲナセリ又  
肌美ナル風ノ物ハ我國固有ノ製ヲ備ヘテ工業ノ進歩シタル物ナリ○第二十八回ノ茶碗ハ時代四十年余  
リ前ノ物ニテ旋盤ヲ以テ作レリ土ノ色ハ土器色ニ氣色ヲ帯ヒ茶ハ批把色ニテ光沢有リ水茶ノ如シソノ  
上ハ白色ハケ目有リ光沢有リテ少シ厚シ質粗ニシテ目方中等懸目四十八又アリ○第二十九回ノ向付  
ハ時代凡二百年ニテ形押シナリ土ノ色薄淡色ニテ茶ノ色白ク光沢有リ厚サ中等底迄懸リテ足ノ先計リ  
土ヲ見ル模様茶ハ黒色ニテ藍色ニテ模様古雅ナリ質ハ細カク固シ懸目重シ目方五十六又五分アリ○向付  
ト云ハ膳部ノ向ヒノ方ニ置居ル器故ニ向付ノ名有リ○第三十回ノ茶碗ハ今代ノ物ニテ旋盤ヲ以テ作レ  
ルナリ土ノ色白シ茶ノ色ハ真黒ニシテ下ニ赤色ヲ含ム底ノ方ハ真白ノ茶ニテ何レモ硝子質ノ如ク光沢  
有リテ甚美ナリ少シモ旋盤目見ヘス底迄茶ヲ懸ケタリ質至テ細カク少シ軟クナリ懸目輕シ目方二十二  
又アリ前二品ハ自然ト朝鮮風ヲナストイヘドモ此一品ハ一種ノ製作ヲ備フ

相馬燒キハ今ヲ去ル凡八百年前ノ頃ヨリ土器加鋤ヲ作ル土ノ色ハ白クシテ土器色ヲ帯ヒタリ茶ハ水茶ナ  
レハ同色ニシテ鷄卵ノ殻ノ色ノ如クニシテ且ツ光沢有リ質ハ粗ニシテ固シ少シク砂文レリト思フ天正年時  
ノ前ニ當リテハ質稍軟ニシテ少シク砂文リテ輕カラヌ之ヲ世ニ無地相馬ト云此頃狩野尚信カ馬ノ画ヲ薄金氣  
色ニテ画ケルト云此後ハ土ニ薄青色ヲ含ム故ニ茶ニモ青色ヲ薄ク帯ヒタリ質ハ荒クシテ砂多ク文リテ固シ  
懸目重シ之レノブカテ一種ノ風ヲナセリ

○相馬燒ハ陸奥國宇多郡中村ト云地名ニテ相馬氏ノ藩領主ナレハ名付シナリ○第三十一回ノ茶碗ハ時  
代二百年余リニ見ユ旋盤製ヲ以テ作ルルナリ土ノ色白ク少シ土器色ヲ帯ヒ茶ハ水茶ナルハ土ハ同色ニ  
シテ光沢有リ大豆ノ色ノ如シ画カスカニ残リテ薄金氣色ナリ質ハ細カク粗ナリ懸目中等六十二又アリ



○第三十二回ノ皿ハ時代凡百年位ヒニテ施盤ヲ以テ造リ土ノ色土器色ニ氣色ヲ含ミ茶ハ水茶ナレハ同  
色ヲナセリ画ハ薄金氣色ニテ画ク質ハ砂多ク文リテ荒ク懸目重シ目方百二十五匁有リ

明治十年五月

蜷川式胤誌



*[Faint, mostly illegible handwritten text in cursive script, likely bleed-through from the reverse side of the page.]*



Faint, illegible text, possibly bleed-through from the reverse side of the page.





卷一 七 九 十 十一

Handwritten text in a cursive script, likely a manuscript or a collection of letters. The text is arranged in approximately 15 horizontal lines across the page. The ink is dark and the paper shows signs of age and wear.

第 九 十 一



伊賀焼、水指

壺川 藏品

口徑 八分  
柱長 四寸一分  
高 七寸五分

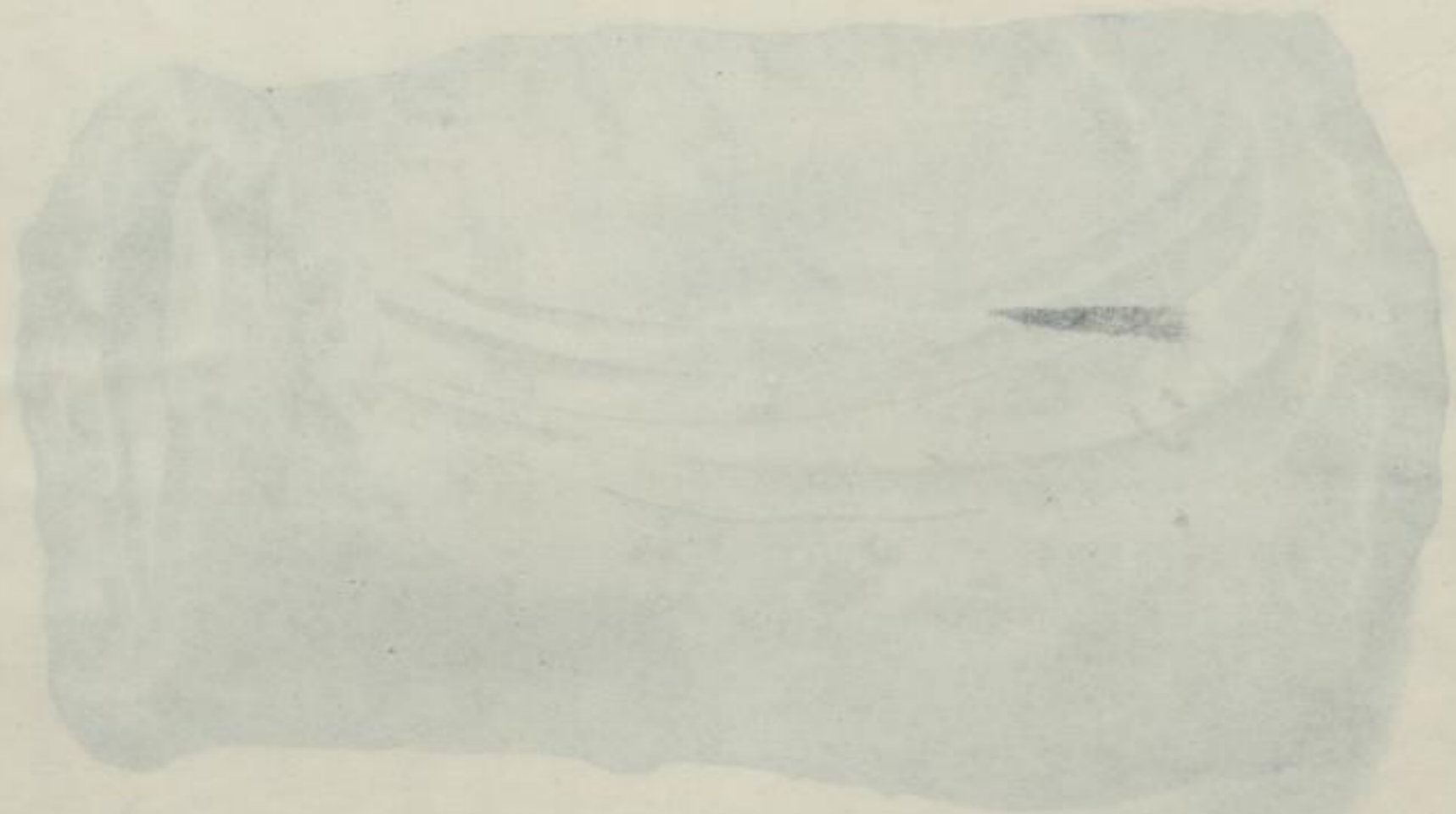
厚八分五厘

高七寸三分五厘



1

1-



**SLUB**

Wir führen Wissen.

STAATLICHE  
KUNSTSAMMLUNGEN  
DRESDEN

二  
五



伊賀燒、茶入

高二十一公分  
口徑一〇公分  
底徑六公分

同  
次



高廿一  
公分

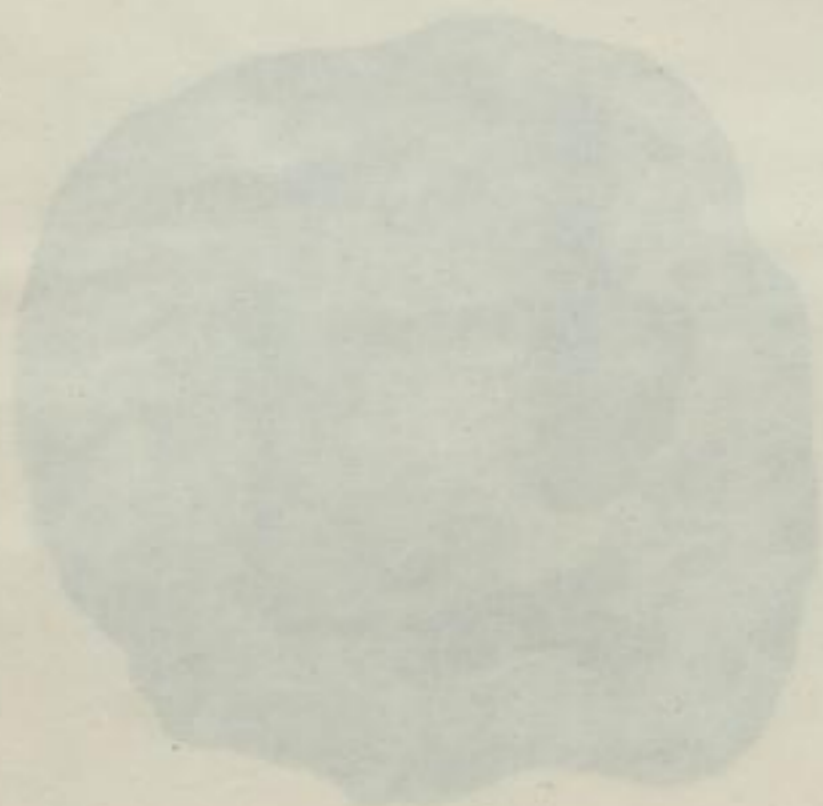
三

越川  
瓶  
品



高五公分

二



**SLUB**

Wir führen Wissen.

STAATLICHE  
KUNSTSAMMLUNGEN  
DRESDEN

三  
62

信樂焼 壺

高六十七  
上

信樂焼 壺

信樂焼 壺

信樂焼 壺



信樂焼 壺

十四



年 正

高 一 寸 五 分  
口 徑 一 寸 五 分  
底 徑 一 寸 五 分



高 一 寸 五 分  
口 徑 一 寸 五 分  
底 徑 一 寸 五 分

信 樂 燒 茶 入

珠 川 磁 器

6 A

高 一 寸 五 分  
口 徑 一 寸 五 分  
底 徑 一 寸 五 分



高 一 寸 五 分



6 B

同 左



SLUB

Wir führen Wissen.

STAATLICHE  
KUNSTSAMMLUNGEN  
DRESDEN





五  
五

同

壺

同

信樂燒ノ茶碗

越川藏品

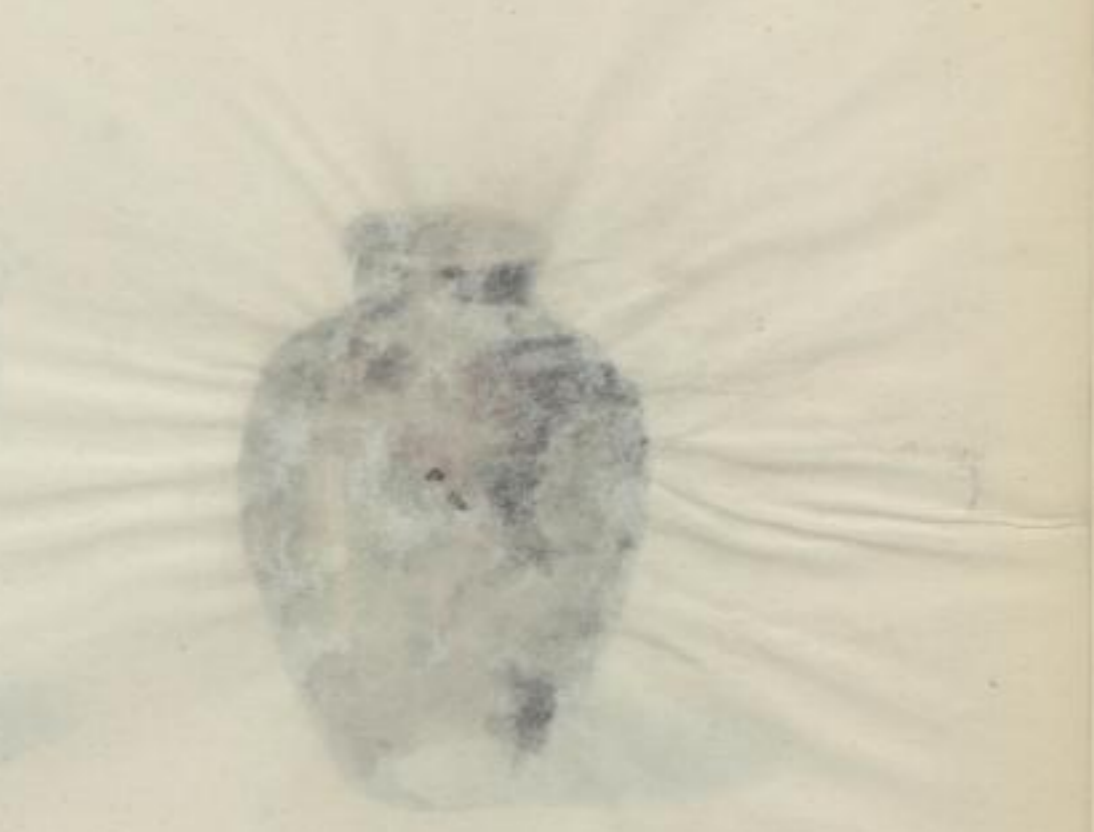


八



七





六  
6

同  
土

丹波燒  
茶入



蛸川  
藏品

10  
十

9  
九





七丁

同

茶

碗



今川 五郎 景 三

高 二寸五分

攝

川

景

三

今川 五郎 景 三



今川 五郎 景 三

今川 五郎 景 三

高 一寸五分

唐

津

燒

瓶

出

出

出

出

攝

川

景

三

口 土



今川 五郎 景 三

口 土



今川 五郎 景 三



八  
八

同  
同

酒  
樽  
片  
口

香  
水  
埴  
振  
出



同  
同

同  
同

同  
同

同  
同

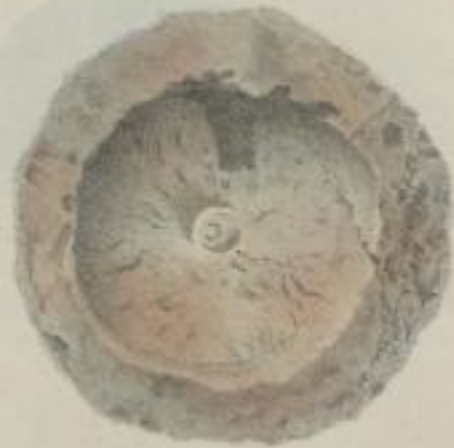
同  
同

同  
同



同  
同

埴  
川  
磁  
器



11  
十

同  
同



13  
十

同  
同



SLUB

Wir führen Wissen.

STAATLICHE  
KUNSTSAMMLUNGEN  
DRESDEN





九  
9



高六寸五分

口径四寸

高五寸五分  
口径三寸五分

高五寸五分

同  
類  
出  
し

同

高四寸五分  
口径三寸五分

高四寸五分

口径四寸

高四寸五分

志  
戸  
呂  
後  
茶  
入

延  
川  
藏  
品



16 土

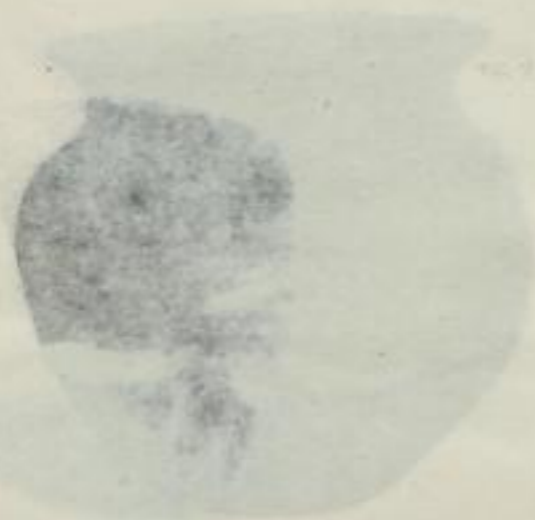


高二寸五分  
口径四寸

15 土



高二寸五分  
口径四寸



**SLUB**

Wir führen Wissen.

STAATLICHE  
KUNSTSAMMLUNGEN  
DRESDEN

十  
10



朝日焼  
茶碗

18 寸



落河埴ノ茶入



爆川  
茶品

17 寸





**SLUB**

Wir führen Wissen.

STAATLICHE  
KUNSTSAMMLUNGEN  
DRESDEN

十一  
月



高川一  
寸四分

高川一  
寸四分

高川一  
寸四分

古  
曾  
部  
焼  
、  
鉢

同

20  
寸



高川一  
寸四分



高川一  
寸四分

高川一  
寸四分

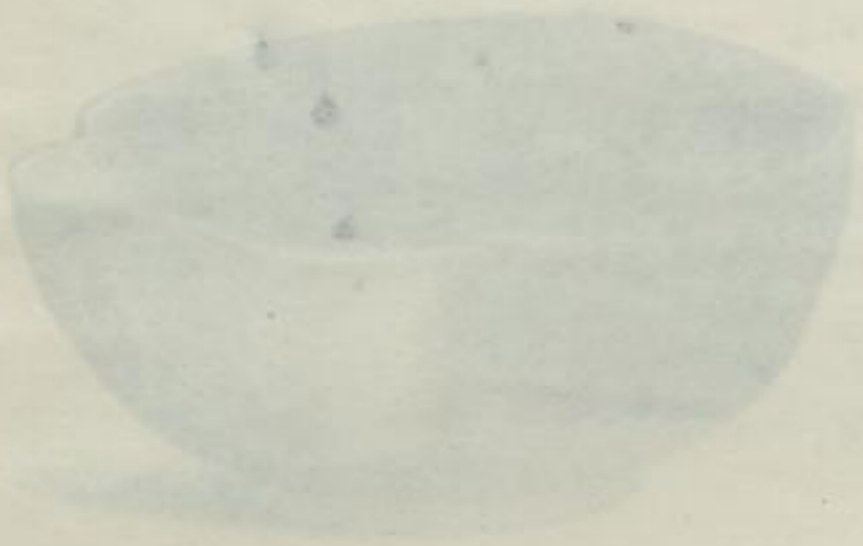
赤  
増  
焼  
、  
小  
鉢

珠  
川  
炭  
品

19  
寸



高川一  
寸四分

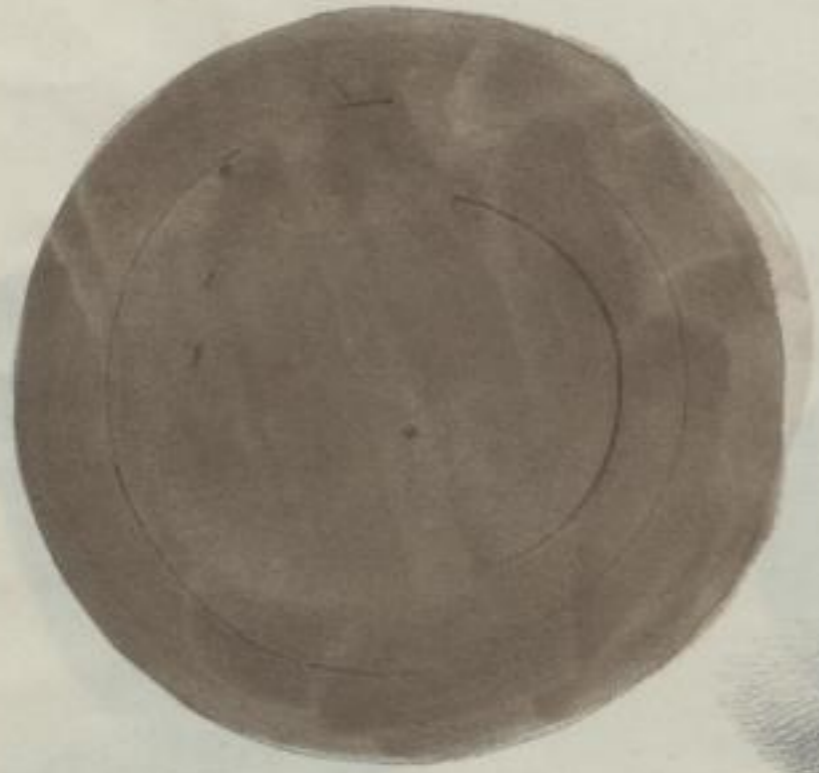


土  
12

田  
本

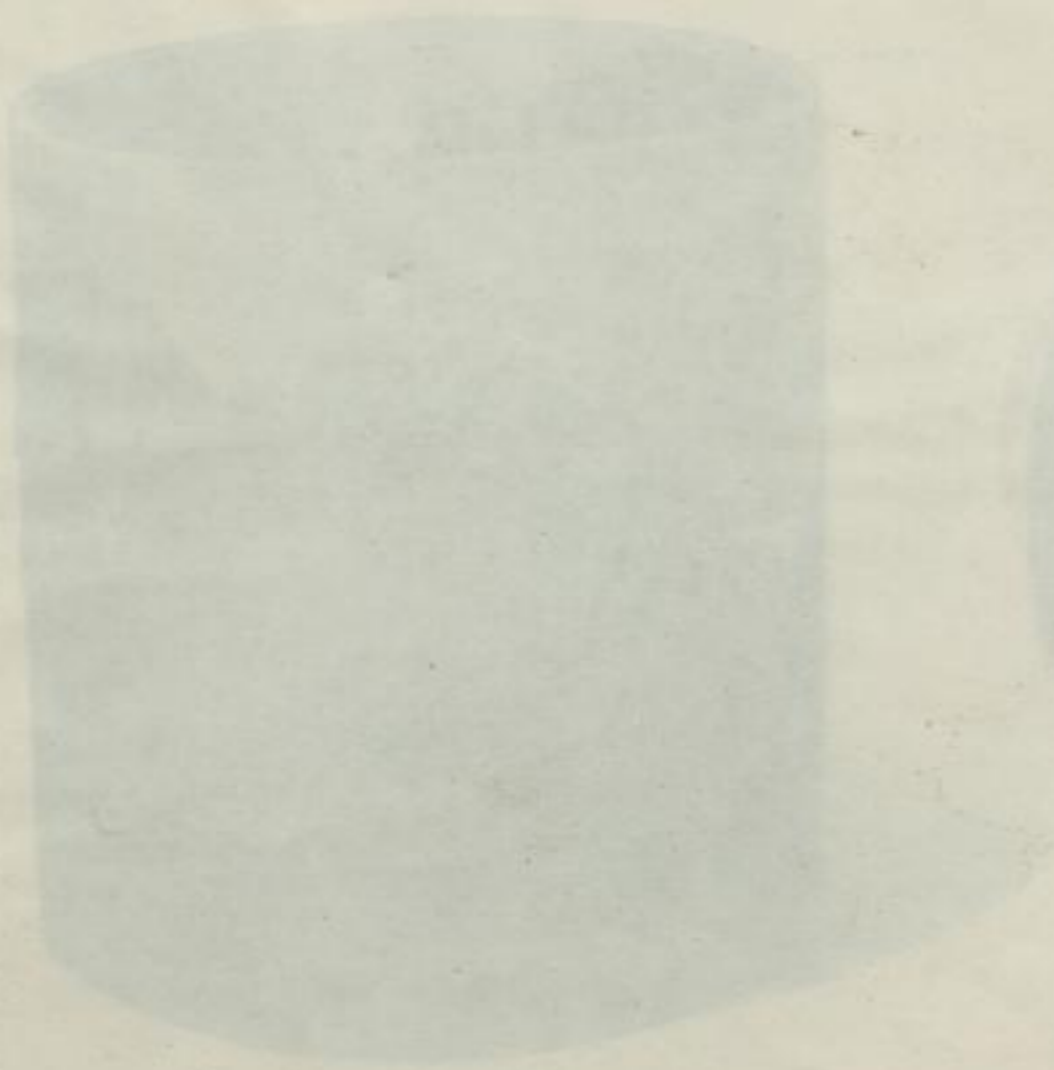
鷹  
取  
燒  
水  
箱

高  
四  
寸  
五  
分  
五  
釐



埴  
川  
藏  
品

27  
11





十三  
78

八代焼、茶碗



高田中野山一丁目

同

21  
三  
五



高田中野山一丁目



高田中野山一丁目

高田中野山一丁目

高田中野山一丁目



肥後焼、茶入



高田中野山一丁目

同

23  
三  
五



高田中野山一丁目

肥後焼、茶入

高田中野山一丁目

高田中野山一丁目

23  
三  
五



**SLUB**

Wir führen Wissen.

STAATLICHE  
KUNSTSAMMLUNGEN  
DRESDEN

薩摩焼 / 壺

螺川藏品

片持九寸四合

薩摩焼九寸壺

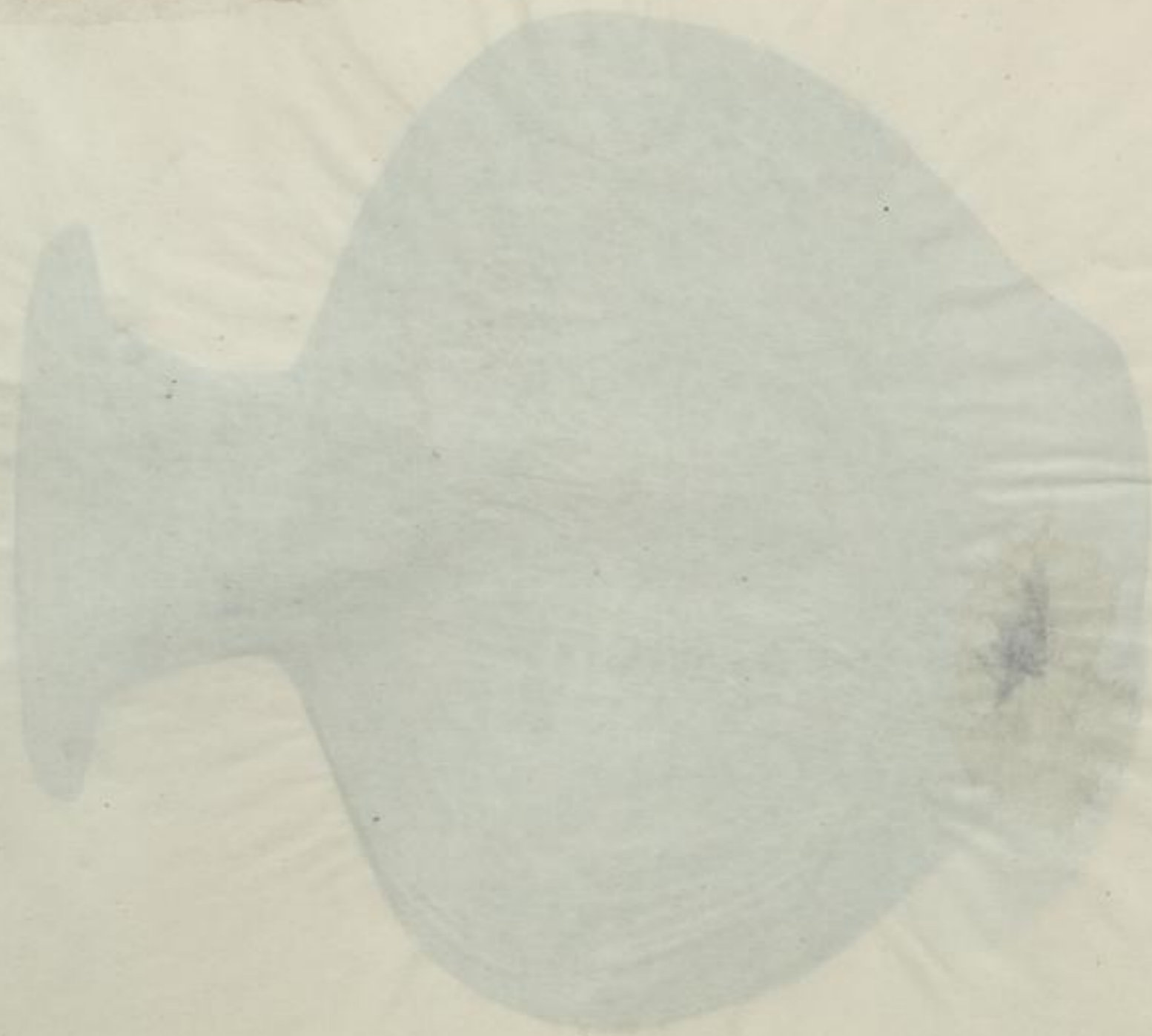
高一尺六寸



五寸五分

三十五  
25

十四片



**SLUB**

Wir führen Wissen.

STAATLICHE  
KUNSTSAMMLUNGEN  
DRESDEN

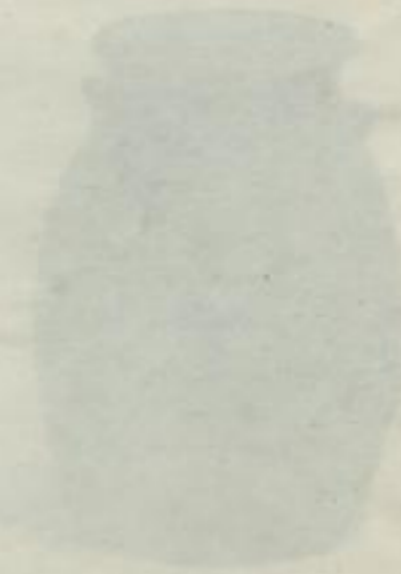
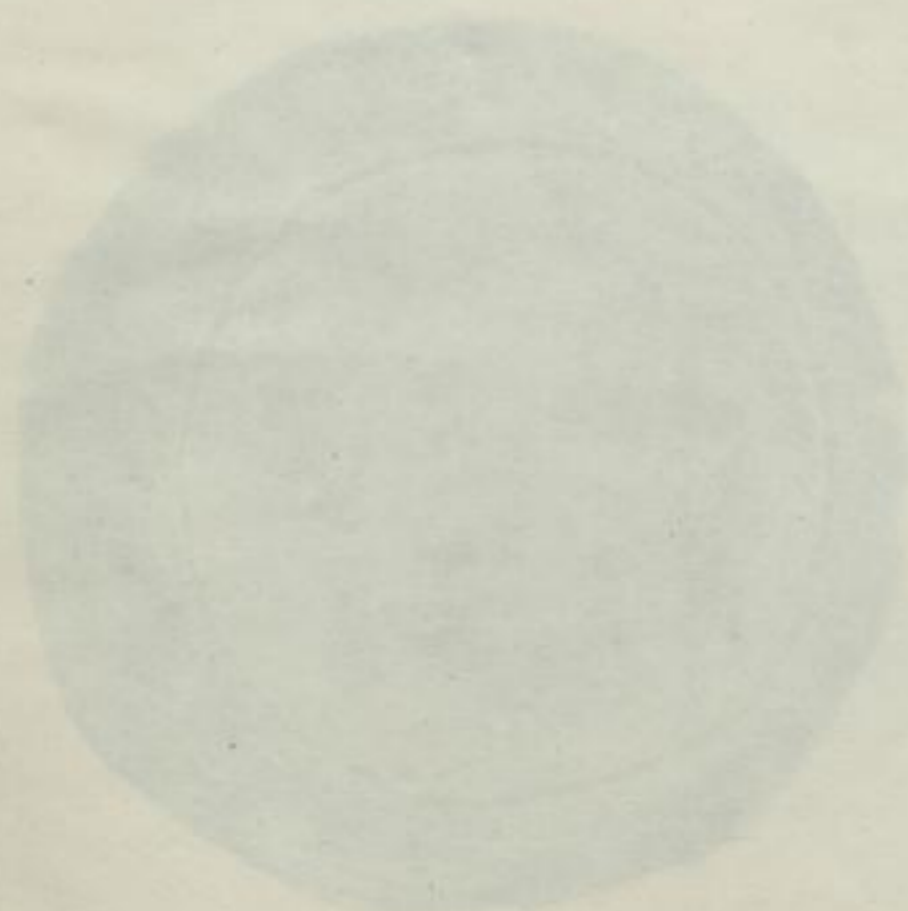
十五  
15

同

薩摩燒，茶入

同  
底





十六  
/6

瀬戸物 茶碗

高 二寸五分



瀬戸物 茶碗

瀬戸物 茶碗

29 寸



瀬戸物 茶碗

同

同

同

同

瀬戸物 茶碗

出雲焼 茶碗

高 二寸五分



徳川藏

28 寸

瀬戸物 茶碗







七  
17



相馬造茶碗

高五寸三分

四



出雲造茶碗

高四寸三分

丹川藏品

20 号



21 号



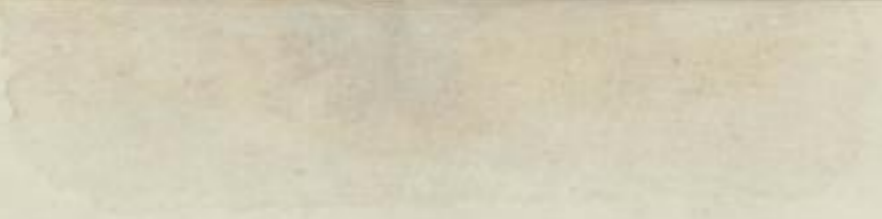
22 号



SLUB

Wir führen Wissen.

STAATLICHE  
KUNSTSAMMLUNGEN  
DRESDEN



**SLUB**

Wir führen Wissen.

STAATLICHE  
KUNSTSAMMLUNGEN  
DRESDEN

大  
18

高  
二  
寸  
八  
分  
五  
釐

相  
馬  
造  
品



高  
一  
寸  
四分  
釐

高  
一  
寸  
四分  
釐



蜷  
川  
造  
品

高  
一  
寸  
四分  
釐



高  
一  
寸  
四分  
釐



**SLUB**

Wir führen Wissen.

STAATLICHE  
KUNSTSAMMLUNGEN  
DRESDEN

