

觀古因說

陶蕃三部一

明治九年三月 曙川武成 著述

*Monum. Ko. Sin. vobis. Notice
historique et descriptive...
par Yamagawa Noritane
des caranigae japonais
(par padre)*



147

1

5836a



FA 350
Asien
1870-1
Huang

17 Taf.

17 Taf.



SLUB

Wir führen Wissen.

STAATLICHE
KUNSTSAMMLUNGEN
DRESDEN

昨日、新ハ今日ノ旧トナリ今日ノ奇ハ明日ノ陳トナリ學術
日ニ精シテ工業日ニ巧ニナル其或世ノ勢ト性モ流ルハ深
クトシテ止メヤルカ如シ食ヲ以テ生人動モスハ徒ニ新奇ヲ
賣シ曰傳ヲ憎ムノ弊ヲ免カレズ大ニシテハ國家ノ治蹟ヲハ
シテハ一物一品、微塵トシテハキ稀物ヲモ總テ無業ニテ之ヲ觀
念セザルニ至ルハ時勢ノ自然ト云ハレ則底思惟、輕躁意近
ノ淺劣ナレハナリ今ヤ新奇ノ精ヲ所ク人キハ言ヲ競ヌトイハレ曰
陳モ亦保存スルイラ思ハカラス如何トナレハ彼ノ文明ヲ見
テ以テ以野蠻ヲ知ラ古ヲ稱テ今ヲ號ルハ治政ノ急務ニ
シテ其因縁スヘキモノハ則チ史籍ナリ然レハ史ヲ看テ其時
ヲ察フルノ道ナル多クハ實物ヲ視テ確證ヲ求ルニ如カシ我國
ノ如キハ古昔より肥田富饒ニシテ存登著シテ今東方ニ冠タ
リ然リトイハレ竊ニ想フニ當時ノ弊ヒラ以テ以後二十餘年ノ歷
ルニハ從來ノ深殿ハ毀損シ城郭ハ破壊シ古物珍蓋ハ
皆海外ハ轉移シ悉キ凡俗ハ新奇ニ浸漸シテ他ラクハ
時勢ノ沿革ヲ知ル捷徑ヲ失ハシテ且慮ニシテ茲ニ二十餘
余年未見安タルニ墮ヒテ摸字タル所ノ愚勇ヲ管中ヨリ
模索シテ公齋ノ多暇ヲ以テ一ニノ考從ヲ綴リ條條ノ義
余ヲ以テ費利ニ盡ルテ野カ利割シ我國固有ノ凡俗ヲ編
シ内外ニ流ヤシイラ欲スルナリ若慮身ニ至リテ考從捷
覽ニ助トモナラシニハ幸甚々々



SLUB

Wir führen Wissen.

STAATLICHE
KUNSTSAMMLUNGEN
DRESDEN

上古ノ陶器ノ説

我國ノ陶器ノ始メハ○日本紀ニ素戔嗚尊ノ教ヲ曰ク汝ハ衆菓ヲ以テ酒ヲ八瓊ヲ饌シ吾レ當ニ汝ノ為メニ蛇ヲ殺サン云々○此ノ八瓊ト云テ以テ當時已ニ上古ノ土器ノ有ルヲ知ラズル然レ共其真物未ダ見ズ

○瓊ハ和名鈔ニモクビ

此神ヨリ遠カ年ヲヘテ神武天皇ノ元年則チ今ヲ去ルコト二千五百三十六年前ニ當ル○九月天香山ノ社中土ヲ取テ以テ天平瓮八十枚并ニ嚴瓮ヲ造テ天神地祇ヲ敬ヒ祭リ給フ中畧其山ニ至リテ土ヲ取テ歸リ來レリ是ニ於テ天皇甚ク悦ビ給フ乃チ此垣土ヲ以テ八十平瓮天手扶八十枚嚴瓮ヲ造リ給フ中畧丹生ノ川上ノ五百高真坂樹ヲ採取テ以テ諸神ヲ祭リ給フ此レ自リ始テ嚴瓮ヲ置ク有ルナリ

○天香山ハ大和國十市郡○平瓮トハ其口平ナル故ニ其形ノ以テ名ツケタリ和名鈔ニ云盆メ瓮ニ作ル供神ノ物ヲ盛ル土器也○嚴ハ嚴重ノ義瓮ハ土瓶ニレテ祭具ノ土器也瓮蓋ニ作ル○手扶ハ手指ヲ以テ制扶テ造ル所故ニ手扶ノ名有ル也春日神供ノ器ニツクテム有リ其形ノ高杯ノ如クシテ少シク異ナリ埴盤ノ字ヲ用ユベシ○始テ嚴瓮ヲ置ク有リトハ嚴瓮ノ土間ニ置キ居ル上古ノ祭祀アリナリ今ニ至リテ第會ニ

胡瓶ヲ南庭列子置ク有ルナリ○此項ノ土器ハ只手ツクテニテ厚薄一ナラズ多クハ竈ニ有ルナリ尤土燒也○此項ノ陶器ノ製法ハ別ニ當テ設ケズ唯地ヲ少シ掘リ凹メ其内ヘ手ツクテ子ノ土器ヲ入レ此上ヘニ薪ヲ置キテ火ヲ燃キツノ度既ニ適スルヲ認テ此上ヘ乾キタル土ヲ以テ覆ヒ風ニ當リテ破カル様ニセシモノト思ハル扱其穴ノ中間ニ有リテ火氣ヲ十分ニ受クル器ハ赤ク燒ケ又上ニ有リテ空氣ノ迫リガ故ニ火

度ノ十分ナラザルハ赤色ノ中ニ黒キ斑文現ワル又端隅ニ有リテ烟ノ為メニ輝ボル者ハ真黒トナレリ今ニオキ祭器ヲ山城國備後ノ水之村ニテ古ノ如ク手ツクテニテ其様土ヲ掌ニシテ押シ平ヲカニシテ仕上ル也竈ハ四方高サ三尺斗リニ土ヲ築キ上ゲ徑リ五尺斗リニ造リ其中央ニ土器ヲ列子置テ上端下方トモ薪ヲ充テ其能ク燒ケタル度ヲ視テ上端火口トモ土ヲ以テ塗リフサキ空氣ノ通ワサル様注意シ置キ火氣ノ去リタル時ニ取出ヌナリ○大和國春日ノ社ニ用ル土器ノ製モ亦之レニ同シ

此後六百三十三年ヲ歷テ○岳仁天皇ノ三年ノ春新羅ノ王子天日槍來歸中畧○近江國鏡谷ノ陶人ハ則チ天日槍ノ從人也○此陶人ノ新羅國ノ陶器製ヲ習ヒ作ルト見ユ已前ヨリ一層細工ノ進ミタルナルベシ扱又此時ヨリ前ニ彼國ヘ私ニ通ル者アレハ陶器ノ渡リシト思フ

○鏡谷ハ今ノ鏡山ノ近辺ニ陶器村有リ野洲郡ニ屬ス○此時ノ陶器ハ新羅傳ナレ共未ダ製造ノ備ワラザレハ靑色ニ赤黒色ノ濃淡有ル物多シ前時ノ物ヨリハ固クシテ何トモ知レヌ小筋付ク物多ク此項ノ山陵ヨリ出ル品ヲ見ルニ大畧コレニ同シ

此後二百二十七年ヲヘテ○神功皇后ノ元年新羅國ヲ征伐ス○此後ハ此國ト性來繫ケレバ三韓國ヨリ土器モ渡リ又傳習モ受ケテ盛シニ造ルコトハナレリ諸物品ノ作ル傳習ヲ受クルコト多クレバ陶器ト云ヘ凡適レガタキト疑ヒ無シ此項ノ製作尚ホ一層進歩セリ

○三韓ハ新羅高麗百濟ヲ云○彼國様ノ陶器ハ内ニ靑海波ノ紋有ル物多シ今ニスラ此紋ヲ付ルナリ外面ニ小筋又ハ牛筒様ノ紋有リ○當今蘇摩國ニ高麗傳ノ陶器師有リ其製モ亦今ニオキ土器ノ内ニ靑海波ノ紋ヲ付ル此仕様ハ土ヲ引リ延スニ靑海波ノ紋ヲ彫リ付ケタル木ヲ以テ土ノ内ヨリアテガヒ外ヨリハ小筋有ル木ヲ以テアテガヒ内外互ニホテ成シノバシテ壺ヲ造リ上ル由三浦氏ノ咄シ也右三韓傳ノ陶器ノ色ハ靑黒色ニシテ至テ剛シ此製ノ土器我國ノ各地方ノ土中ヨリ掘出セリ孰レモ已前ノ品ヨリ一層精巧ナリ色モ質モ數百番同一ナレハ燒物ノ竈ハ必ハ已前ノ物ヨリハ工風開ケテ稍ク宜シキヲ得タリト見ユ

此竈ノ製ハ登リ竈ニアラズ向真直ニ築キテ今ノ備前國忌部ノ竈ノ製ニ同シト思ワル近頃對馬國ニテ古ヘノ竈ヲ見出セシモノモ亦之レニ同シ此竈ハ生ノ土器ヲ入レテ燒クコト數十日燒キ終リノ時ハ松葉等ヲ一レキリクスベシニ風口ヲキ口トモ土ニテ塗リフサグコト思ワル○此項ノモノニ内外靑黒ワニナ

其中央葉色ノ瓦器アリ全ク赤土ニテ造ル土器ヲクスマテ内外靑黒色ニ變色シタル物ナリ



此後二百七十二年ヲヘテ雄略天皇十七年春三月土師ノ連等ニ詔シテ朝夕ノ御膳ノ盛テ慮ヘテ清器ヲ造セ
便ムル者是ニ於テ土師連ノ祖吾等仍テ攝津國ノ來被杖村山背國ノ内村請見村伊勢國ノ藤形村及丹波但馬國
樞私民郡名ヲ贊土師部ト曰フ○此時ニ諸國ニ陶器作りノ有ルヲ知ケル

○來狹狹村ハ攝津國河辺郡今ノ能勢郡久佐佐神社今宿野村ニ在リ村民今崇土盤ヲ造ル○内村ハ山城國
綴喜郡宇治今尚ホ旭焼アリ○傍見村ハ山城國紀伊郡深草傍見ノ隣地ナリ今ノ深草傍見ノ土師師則チ此
レ其遺也○藤形村ハ伊勢國一志郡五人言フ飾ニ古陶器ヲ掘出スト○丹波ハ天田郡ニ土師但馬出石郡ニ
垣野アリ○清器ハ齋器ナリ此齋器ノトハ聖仁天皇九年ヨリ六十一年前ニ崇神天皇十年ニ忌兼ト云フ見
ユ忌兼ハ即チ齋器ト云フナリサレバ此時ニ常用品ト列ナルヲ知ラル常用品ハ新巧ノ物ヲ用ヒ齋器ハ古

製ノ物ヲ用ヒタルト思ワル
此後二百二十四年ヲヘテ文武天皇ノ元年ニ令ヲ撰定セタル内ニ宮陶司ヲ置カレテ此時ニ官ニテ陶器ヲ造ラ
ル此時ニ當リテ僧ノ行基ガ陶器ノ法ヲ指示セシモノト思ハルサレバ今俗間ニ古ノ陶器ヲ差シテ行基
壺又ハ行基燒ト云ナリ是レヲ以テ一證トスルニ足レリ此基ハ和東國陶器ヲ居テ物ヲ陶器ノ製ヲ教ヘ夫ヨ
リ廻國ノ時國々ノ焼物出ル所ニ拔ラ駐メテ共申テ教ヘシト云都テ基ガ經歷スル所往々堤ヲ築キ橋ヲ架シテ
開化ノ助ケヲセシ人ナレハ陶器ト云ヘ共實ニ教ヘタリト思フ

○大和國管原寺ノ行基ハ高志氏ニテ東州大島郡ノ人百濟國王之胤也天智七年ニ生レ歲廿四ニレテ行化
ヲ事トシ天平二十一年二月二日管原寺ノ東南院ノ右脇ニ於テ歿ス年八十二 此時ニ何等ノ製作ヲ教ヘ
タリシヤ傳ワケス諸國ヲシテ古ノ陶器ヲサシテ行基燒ト云フ所以更ニ詳シ難シ備考ルニ陶器ヲ
作ル旋盤ヲ以テスルコトヲ教ヘタリト思ハル

文武天皇元年ヨリ二十六年ヲヘテ聖武天皇ノ御宇ハ則チ基ノ中平ニ當レリ此項ノ陶器ヲ大和國正倉院ニ傳
フ何レモ己前ノ物ニ比スレハ造カニ精功ニ至レリ

○正倉院ト云ハ大和國東大寺ノ寶庫ノ名ナリ右庫中存在ノ品ハ帝ノ愛蔵アリレ物並ニ同時代ノ仏具及
樂器武器等ニテ當時正倉院ニ納メラレテヨリ開モ無ク勅封トセラレシ後ハ九百年又ハ五十年百許ノニ
勅使ヲ遣シテ開封シ品物ニ風ヲ當テ又ハ庫ノ修覆ヲ加ヘ愛蔵保存セラル、ナ以テ此品諸今日ニ傳フル
ヲ得タリ今ヲ去ル丁四年前ニ官負五人ヲ遣シテ右ノ物品ヲ調査スト云ヘ共早卒ノ一ナレハ十日ニシテ
全數ノ央ニ至レリ昨年又官負五人ヲ遣シテ同レク開封シ其品ノ半ヲ以テ大和ノ博覽會ニ出ス丁八十日
間ナリレ寶初品ヲ庫ヨリ出シ開場後庫ニ納ルニ前後合シテ二十日ヲ費セリ此時出張官負三人ハ在留
シテ近來開カザル宮庭ヲモ殘ラス調査セリ此兩度ノ開封ニ予モ出張ノ官ニ列リテ希世ノ珍器ヲ視テ概
古ノ確據トスル物少カラス依テ同志ノ諸賢ニ之ヲツグ○此庫中ニ博ル陶器ハ旋盤目アリテ層細カク色
黒ク質固ク潤然ト光澤有リ尤ユカミモ一向ニ無シ

大和國高市郡山本郷ノ内畝火山ノ東北ニ字ニサンサイト云フ所ハ則チ神武天皇ノ御陵ニ而文久二年五月條
覆ノ時其地中ヨリ掘リ得タル處ノ祭器凡五十品也岡本桃里此時ニ出役中自ラ其形ヲ撰寫スソノ後官ヨリ命
アリテ悉皆元ノ如ク埋メラル左ノ一ヨリ二十六迄ノ圖ハ右五十品ノ内ニシテ此品ノ中ニ曲玉管玉等ノ有ル
無ケレハ必ス供器ナラント思ワル多クハ手ツクチニテ底ノ方細シ作柄ハ尤モ古ク見ス

○第二四六八九十一二十二圖等ノ如ク赤色ニ濃淡アリテ質系ラカナリ和名鈔ニ珽ト云物ニ當レリ又
重ナリ ○第三七十二圖等ノ物ハ作イキ珠ニ古クシテ色ハ黑青色ニシテ質系ラカナリ是レ異製ノ重ナ
リ ○第十二十四圖等ノ物ハ色青黒色茶色ニテ質ヤワラカニテ櫻葉ヲ形レルナリ裝ヲ加フト云ヘ其
之レハ作イキ畧々前ニ同シ ○第五十五二十六圖等ノ物ノ色ハ純赤又ハ濃淡有ルモ有リ質ヤワラカニ
弘仁式ニ云處ノ高塚ナリ是レモ作イキ全ク古シ此二十六圖ノ一品ハ桃里ノク置テ此後博物館ヘ出ス

[Faint, illegible handwriting, likely bleed-through from the reverse side of the page.]

○第十四圖ノ物ハ青黒色ニテ管ヤワラカナリ之レモ作イキ古シ和名鈔ニ云益ナリ又腕ニモ作ル○第一圖ノ物ハ色茶ニテ管ヤワラカク底ノ方張レリ此製ハ稍後ノ世ノ物ニ多クアル形ナリ又其様ノ彫リ装フモノハ猶一等新シキナレ共此作イキハ同時代ノモノト覺ブ○第十八圖ノ物ハ色赤ク管ヤワラカニテ異製ノ供器ト知ラル之レモ作イキ古シ○第十六圖ハ則裏面ナリ○第二十五圖ノ物ハ色赤ク管ヤワラカニテ齊事ニ備フル處ノ爲ノ造リ物ニテ之レモ古ク見ヘタリ○右ニ軒スル処ハ何レモ手ヅク子ニ見エ○第十七十九二十一二十三圖等ハ色青黒ク前ニ鮮スル物ヨリ少シ管固クシテ手ヅク子ノ様ニ見ヘス是等ハ少シ後ノ世ニ齊事ヲ行フ時ニ用ユル瓦器ヲ其地ヘ埋メタル物ト思フ○二十三圖ノ物ハ其用ヲ知ラス○第十三圖ノ物ハ色青黒クシテ管尤剛ク手ヅク子ニテ必ス少シ後ノ世ノ物ナリ三韓製ノ物ト思フ其用ヲ知ラス此一品ハ桃里藏ス○第二十圖ノ物ハ色青黒ク管固ク穴ヲ長平ナリニ明ルコ必ス後ノ造リ様ニテ祭事ヲ行フ時ノ供器ヲ其地ニ埋メシ物ト思ワル

○右ノ如キ土中ヨリ掘リ出ス所ノ土器等ニ土ノ者キタル其真面目ヲ摸スルコトハ究メテ難事ナリ然ルニ岡本氏ハ元來好古ノ人ニテ且ツ圖画ニ巧ナルヲ以テ易然トシテ苦シマズ忽チ其掘出ス所ノ赤色ノ土ヲ取リ之レヲ細粉ニシ陶器ノ画樂ニ混合シテ彩色ビラレシカバ着色ノ真ニ迫ル而已ナラス時間ヲ費スコトモナク簡易ニ模写スルコトヲ發明セシトソ○予右ノ咄シテ聞テ又考ルニ赤キ陶器ヲ画グニハ同シ色ノ土器ヲ細粉ニシテ画樂ニ用ヒテ採色ヲナセル上ヘ尚又ソノ器物ヲ掘出ス所ノ土ヲ取テ細粉ニシテ之ヲ以テ其器ニ土ノツキタル様ニ塗レハ必ス一層真面目ヲ現スナリ

大和國城上郡三輪ノ神山ヨリ寛政十一年春石器玉器土器等ヲ掘出ス其土器十五品何レモ供器ナリ左ノ第二十七二十八圖等ハ右十五品ノ内ナリ万葉集ニ三輪ノ堀居ヘト云一見ヘタリ此神社ニハ古意ヲ失ナク供器ヲ地ヲ掘リテ居ヘラレシヨリ三輪ノ堀居ノ名有ルナリ

○第二十七二十八圖等ハ色青黒ニシテ管剛ク一ニハ摸樣アリ前ノ第二十圖ノ物ト同時代ニ思ワル此形チナル物多クハ旋盤目アルナリ其色其形ヲ以テ考レハ三韓傳ノ製ト知ラル

日向國諸縣郡水城十日町ヨリ掘出ス所ノ陶器數品ノ内其二ヲ出ス第二十九三十圖等也當今轉物館ニ陳列ス○第二十九圖ハ色青黒ク管堅クシテ旋盤ヲ用ヒテ造ルモノト見エ之レ壺ナリ三韓傳ノ製ト思フ第二十圖ノ物ト同時代ト思フ○第三十圖ノ物ハ色赤クシテ濃淡アリ管少シ柔カク手ヅク子ト旋盤ト相半シテ作りタル様ニ見テ然レ共疑フタクハ旋盤ノ出来ザル前ハ板ノ上ニ陶土ヲノセ兩手ニテ引延シ形ヲ成リタル上篋ノ類ニテ見解ヨキ様ニ層ヲナラセシ物ナルベシ和名鈔ニ云フ瓶子ニ當レリ元來カメト云ハ其形子龜ニ似タレハカメトハ唱シナリ

日向國臼杵郡神門社藏ノ陶器ハ第三十一圖ノ如シ當今轉物館ニ出セリ

○第三十一圖ノ物ハ全ク手ヅク子ニテ外面獸毛ノ如クナル筋有り内面ニハ青海波ノ紋有ルコト第三十二圖ノ如シ色青黒ク管至テ剛シ三韓製ノ物ト見エ和名鈔ニ云疑ハ大甕ナリ

上野國群馬郡植野村ニ土俗所謂量城入彦倉墳ヨリ寛政年間玉器銅器鉄器土器等ヲ掘出ス其土器十一品ハ旋盤

Faint, illegible text, likely bleed-through from the reverse side of the page.

Faint, illegible text, likely bleed-through from the reverse side of the page.

Faint, illegible text, likely bleed-through from the reverse side of the page.

ヲ以テ造ル則第三十三圖ノ如シ

○第三十三圖ハ内外面ノ色ハ青黒クシテ中真ハ粟色ニテ質固クシテ旋盤ヲ用ヒタル物ナレ共少シク手拮ノエヲモ漆ヘグリト見え

○當今世俗ニ古ヘノ土器ヲ曲玉壺ト云フ所以ハ此土器ニ曲玉ノ入りテ古陵ヨリ出ル毎々有レハ名付シナリ然ルニ古代理葬ノ法ハ必ス其人ノ骸弄物並ニ食物等ヲ陶器ニ入レテ四辺ニ並列シテ土中ニ埋メセシオレハ其入ル所ノモノハ持リ曲玉ノミニハ非スサレト數百年ノ星霜ヲ歷レバ諸物ハ既ニ土ニ化シテ其形ヲ見スト或ハ玉ハ朽チスレテ完全ナル故ニ後世ノ人他ノ物ノ存スルヲ見サルニ依テ玉斗リ納メレ物ト想ヒ誤リテ只曲玉壺トノミ單ニ稱フルナリ○今又古ノ土器ヲ屢窺ト云人モ多ク有レ共此屢窺ト云ハ祭ニ用ヒシ器ト云フニ當レリ古ヘノ土器ニ祭器ト常用品ト兩様アリ屢窺出ス場所ニヨリテハ全ク祭器ナルモノ有リ常用品ナルモノ有リ又何レ共分チ知リ難キモノ有リ又人ノ古クヨリ所藏シテ其國由傳ハラスレテ何レ共辨シ難キアリ又古傳ハ漆ノ共好高ノ手ニ陥イリテ其貴價ヲ傳シ為名譽ノ地名ノ倫其名ヲ冠セテ人ヲアザムク有リ又名ノ著シキ山陵ノ近傍ヨリ堀リ出ス土器ハ必ス其陵ノ名ヲ付カシモ有レ共其堀リ獲タル所ト其陵トノ距離ノ遠近ニヨリテ其名ヲ付ル可ナルアリ或ハ不可ナル有リ然ルニ其陵其出所トノ距離遠クシテ其山陵ヘ關係無キヲ知ルト云ヘ共世ノ聞ヘヨケレハ迎虛名ヲ誣テ業ムラセシ物モ有レハ考證學ノ為メニ備ントスル諸賈殊ニ宜シク該所ニ注意アラントテ欲ス

大和國添上郡大奈閉ノ山陵ハ應神天皇時代ノ築造ニテ前方後圓ナリ長五六町巾三四丁許ナリ四辺ハ廣ク堀有リ此陵上モ堀モ一エシニ土器ヲ多クシテ土留ノノ為ニ甃ミタリ其土器ノ製第三十四圖ノ如シ

○第三十四圖ハ色赤ク質柔カク徑凡七寸八寸高サ九一尺六七寸許リ上下ノ端ト中央トノ間ニ帶有リ中央ノ胴ニハ前後ニ小孔ニケ所ナリ外面ニ筋模様有リ第三十五圖モ同シク其片映ニシテ皆手アクチナリ

明治九年三月

堀川式胤 誌





SLUB

Wir führen Wissen.

STAATLICHE
KUNSTSAMMLUNGEN
DRESDEN



口徑一尺

長六寸五分

11

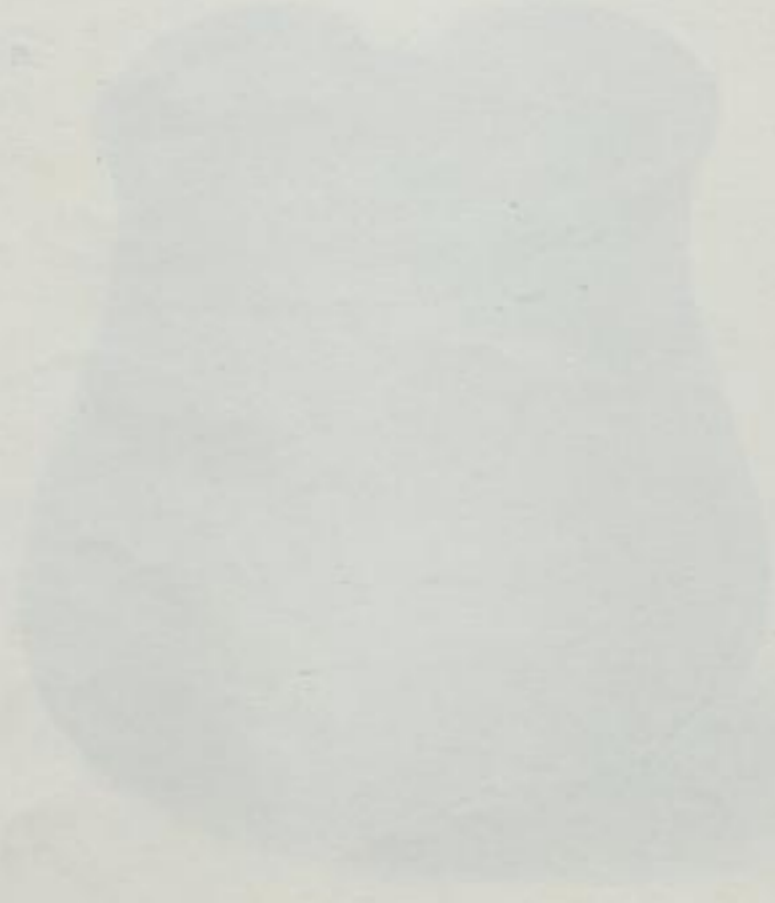


口徑一尺五分
長一尺五分

12

大和國高市郡山本郷ノ内蔵
灰山ノ東北ニテ貯ル土器類

1871





0.11.14

長三十九分 口二又六分

14



0.11.15

15





口五寸、高十七寸三分
 横二丈五分

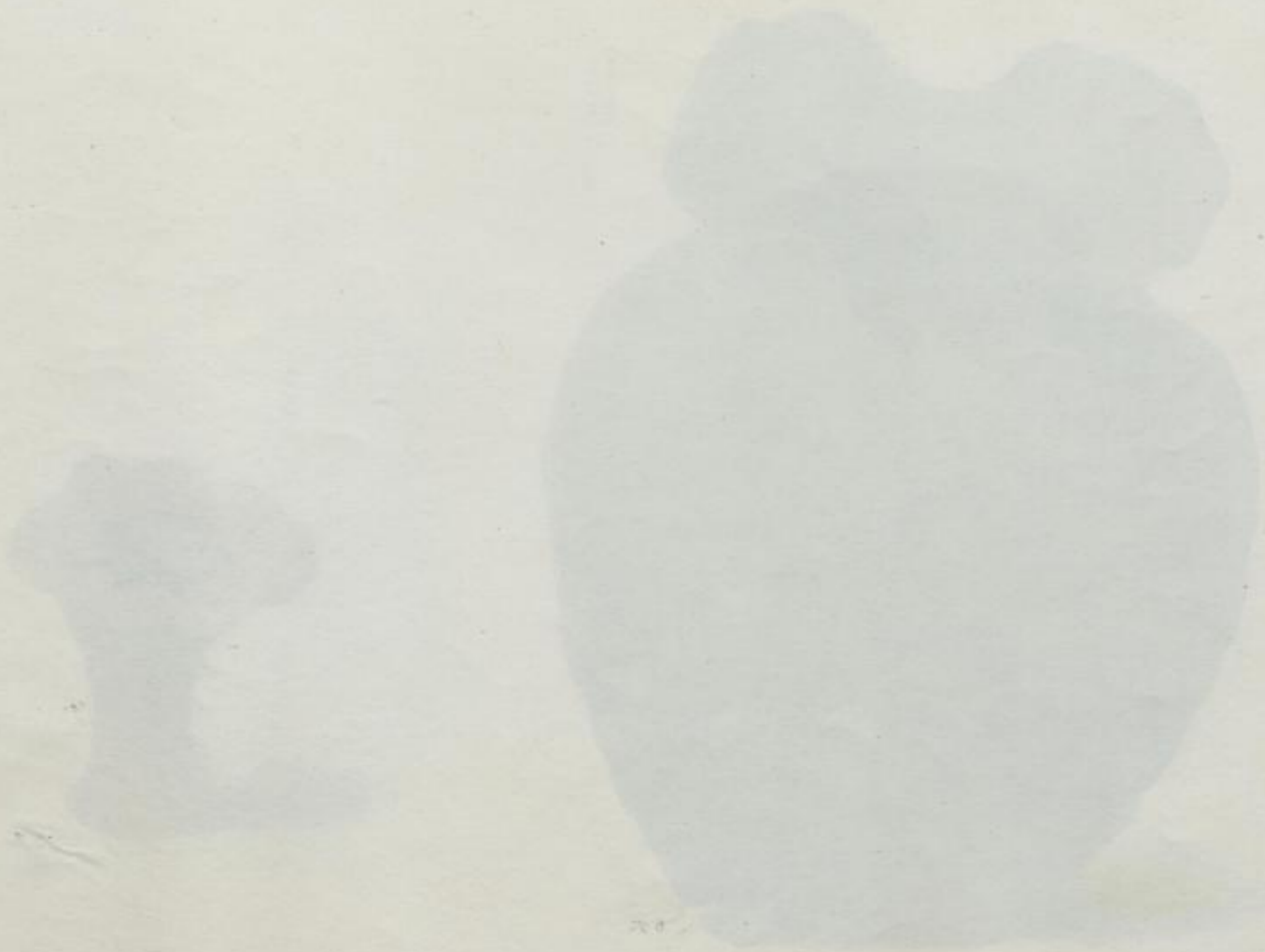
〇六



口三寸四分

高四寸

〇五





表十三十六
第三十八号

8



表十三十六
第三十八号

表十三十六
第三十八号

7

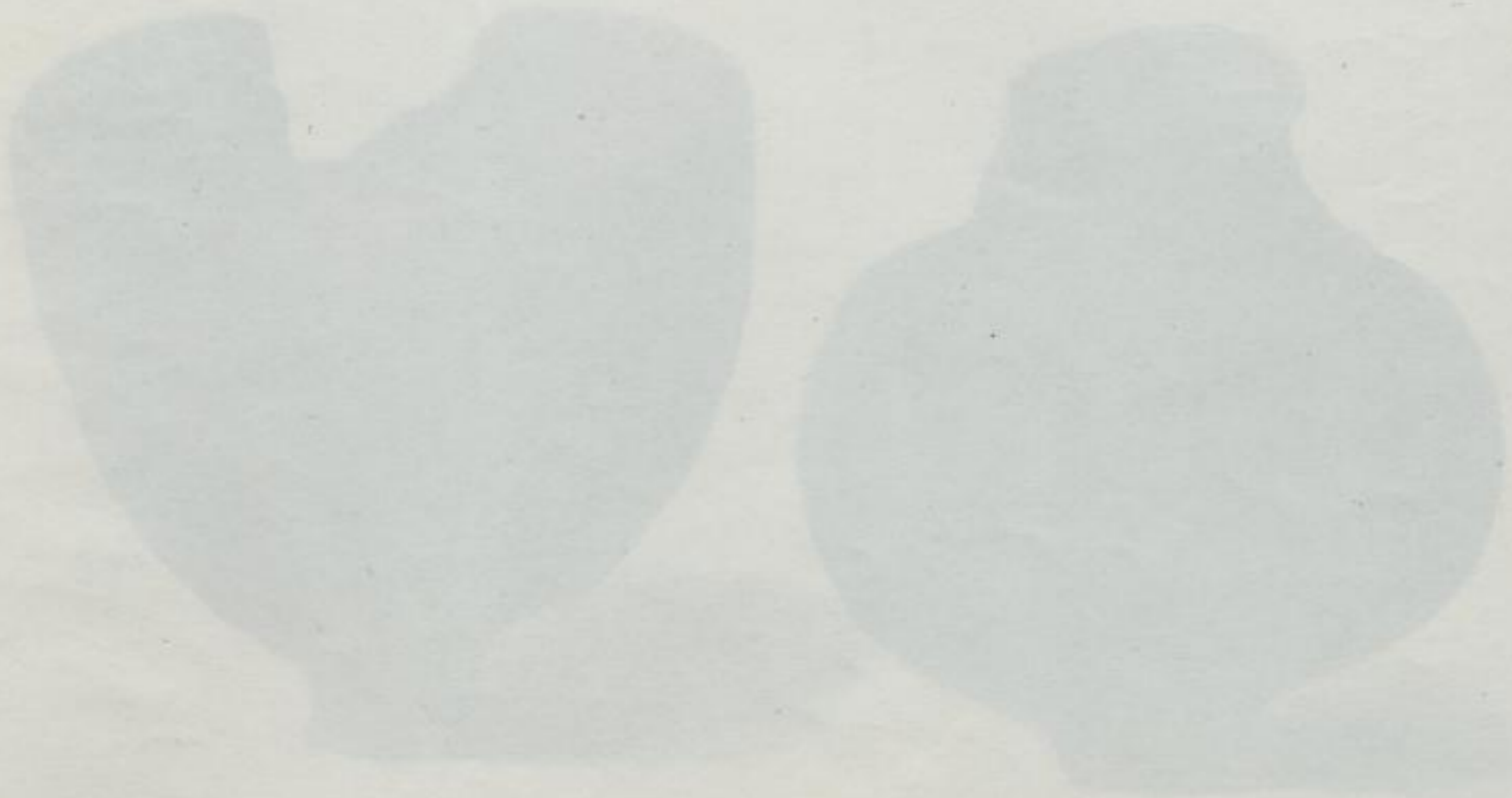


SLUB

Wir führen Wissen.

STAATLICHE
KUNSTSAMMLUNGEN
DRESDEN





SLUB

Wir führen Wissen.

STAATLICHE
KUNSTSAMMLUNGEN
DRESDEN

口五十二分

源八寸四分 口径二寸四分 高九寸四分

二寸

VI

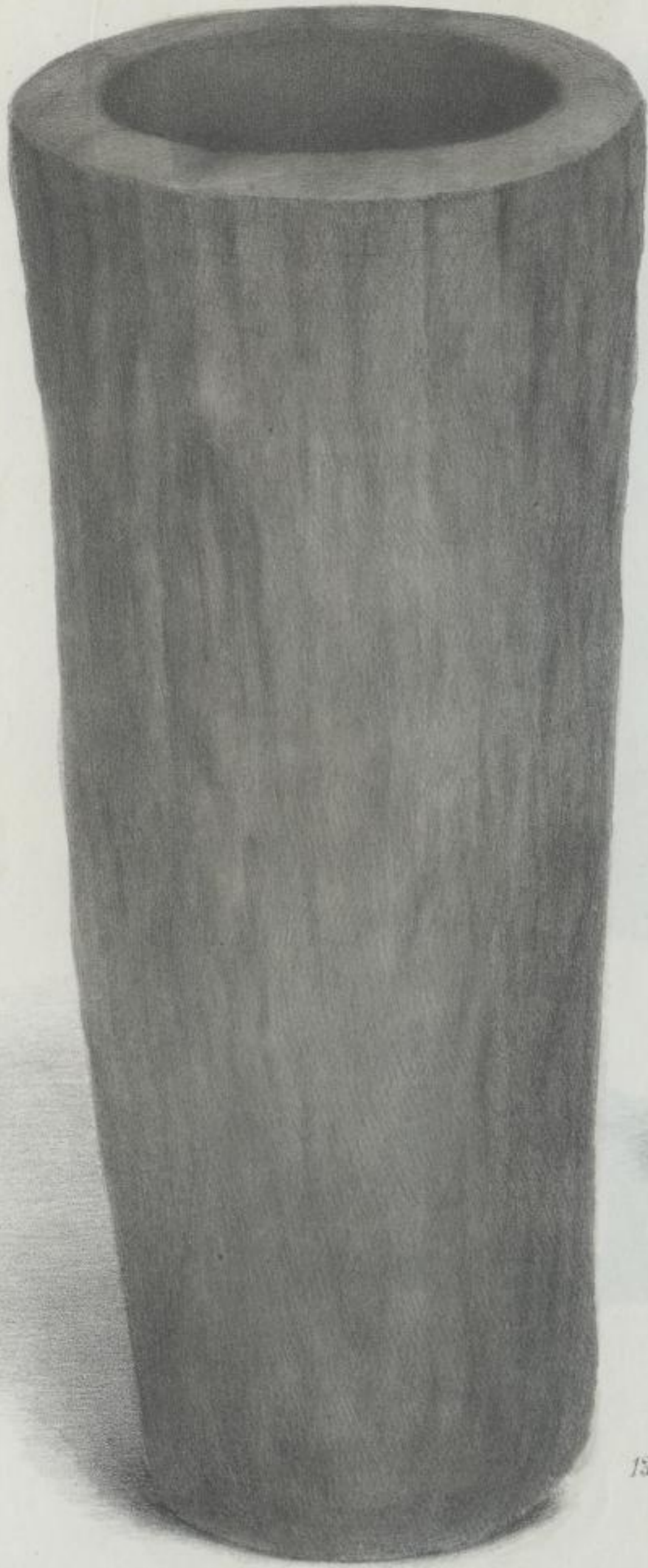




SLUB

Wir führen Wissen.

STAATLICHE
KUNSTSAMMLUNGEN
DRESDEN



480

高二尺二寸五分 一尺二寸

13 十三



口二寸五分 五十二分

12 十二

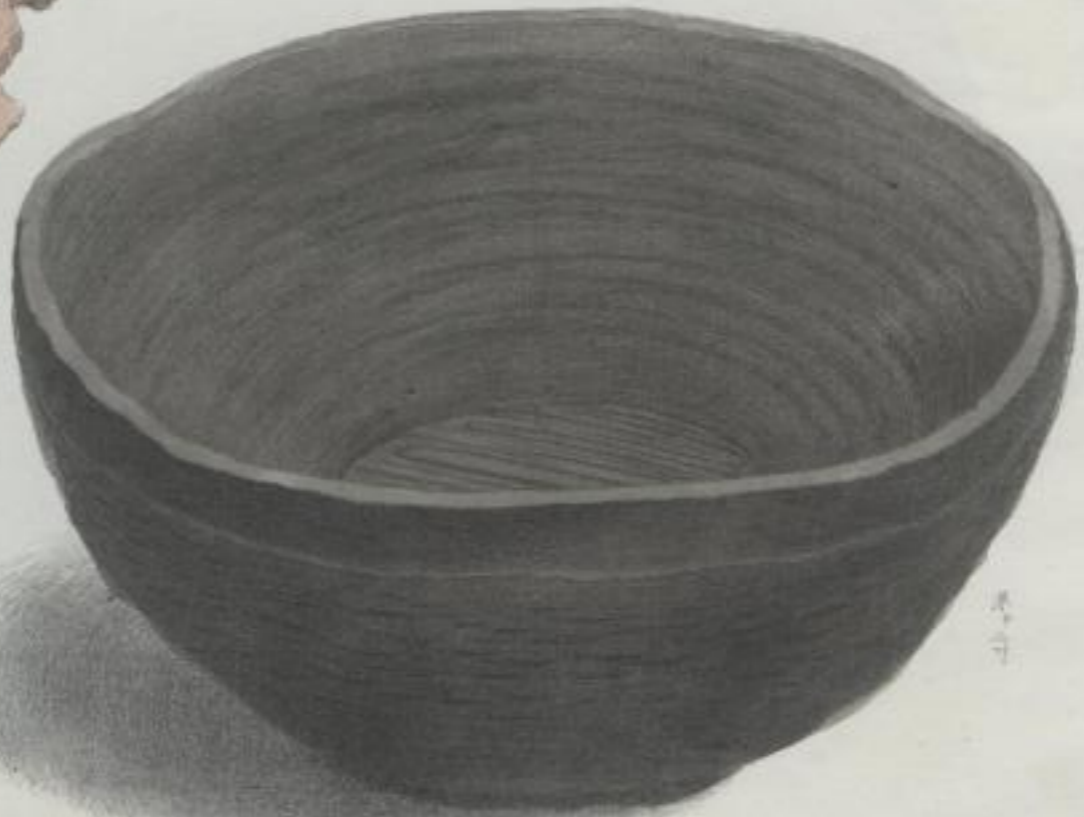


五十五分



三十分

五十五分



八分

五十五分

八分



SLUB

Wir führen Wissen.

STAATLICHE
KUNSTSAMMLUNGEN
DRESDEN



SLUB

Wir führen Wissen.

STAATLICHE
KUNSTSAMMLUNGEN
DRESDEN

上表

由二尺一寸
竹筒・三寸四分



18 寸









平口土器

平口土器

平口土器
平口土器

25
二十五



平口土器

平口土器

平口土器
平口土器

26
二十六



SLUB

Wir führen Wissen.

STAATLICHE
KUNSTSAMMLUNGEN
DRESDEN



25

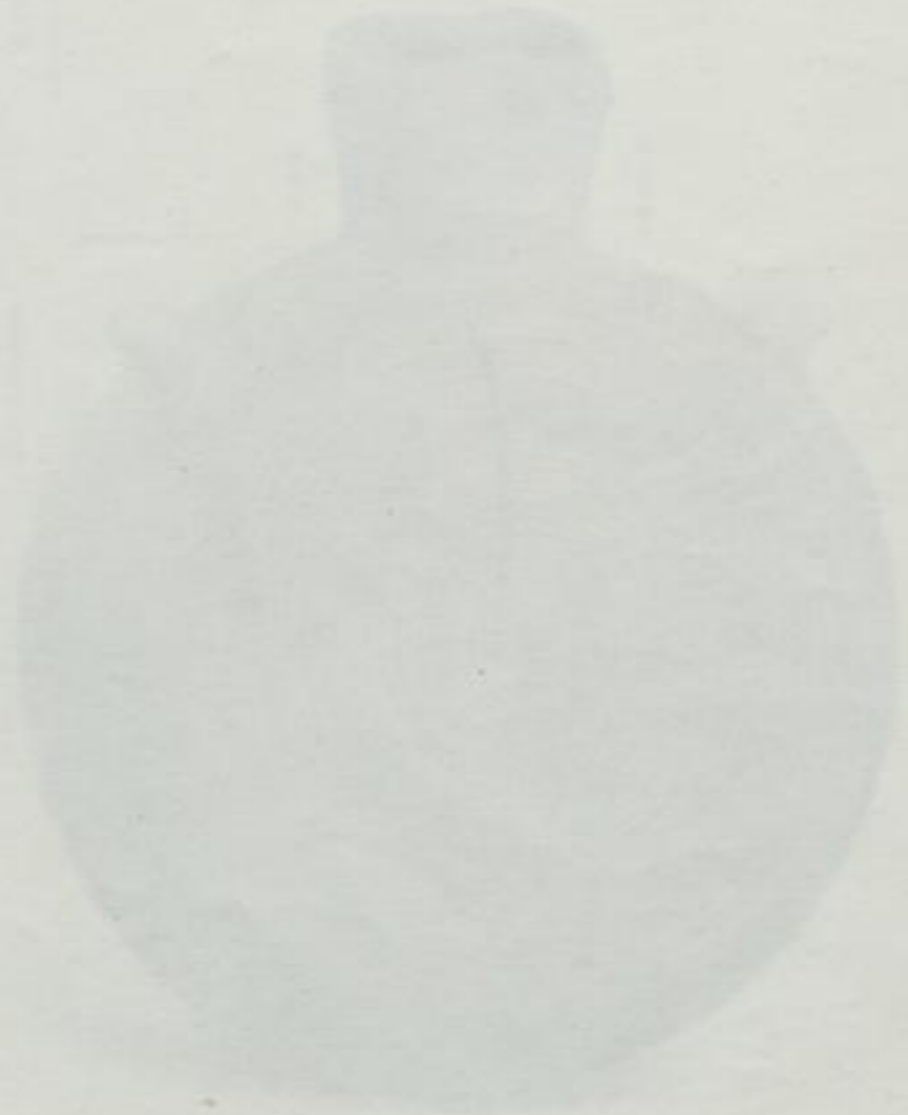


27



26





SLUB

Wir führen Wissen.

STAATLICHE
KUNSTSAMMLUNGEN
DRESDEN

大 罎
口徑 一尺六寸
高 一尺二寸

口徑 一尺六寸

口徑 一尺六寸

口徑 一尺六寸

口徑 一尺六寸

七寸

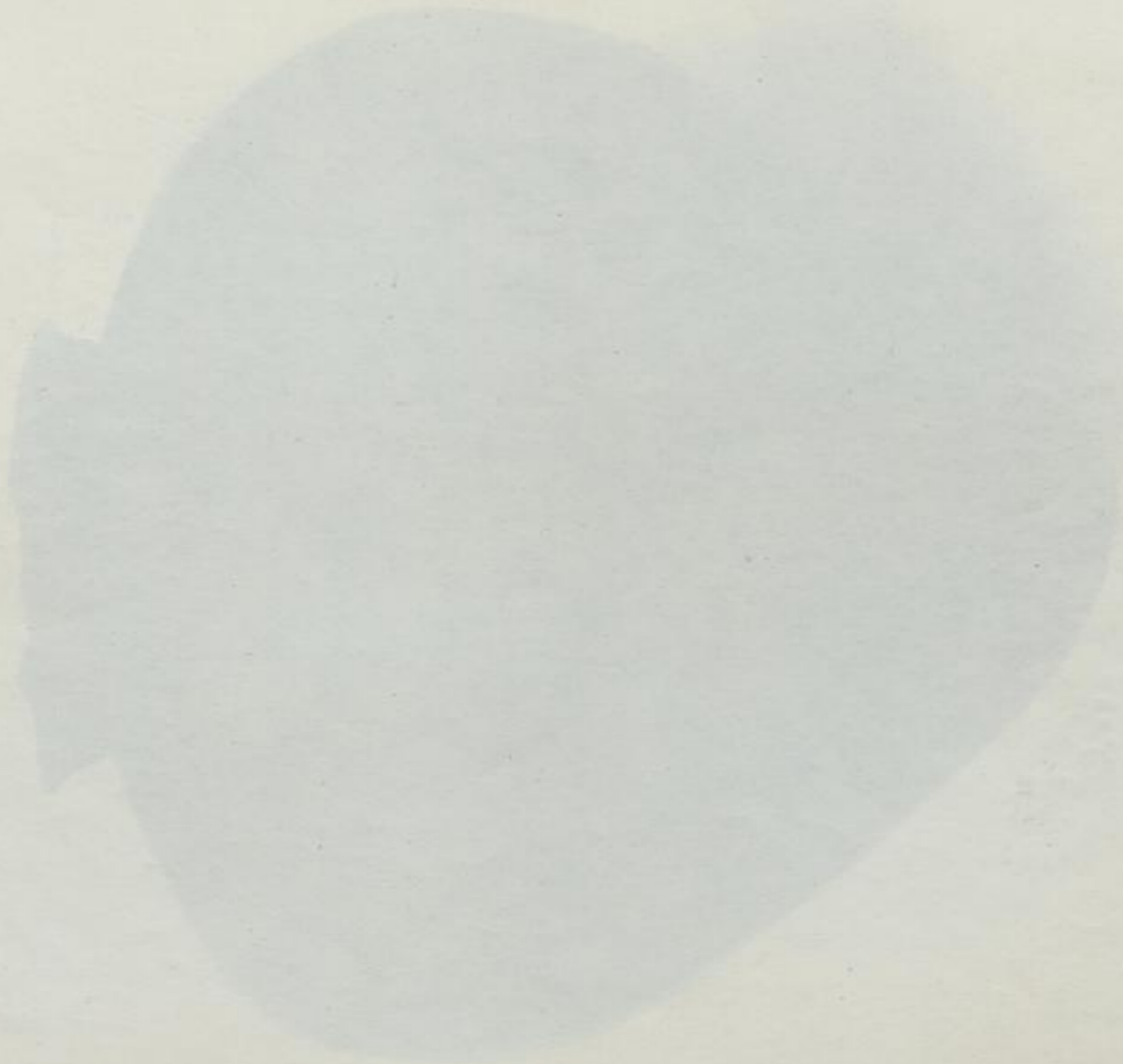
31 三十一

口徑 一尺六寸

口徑 一尺六寸

W





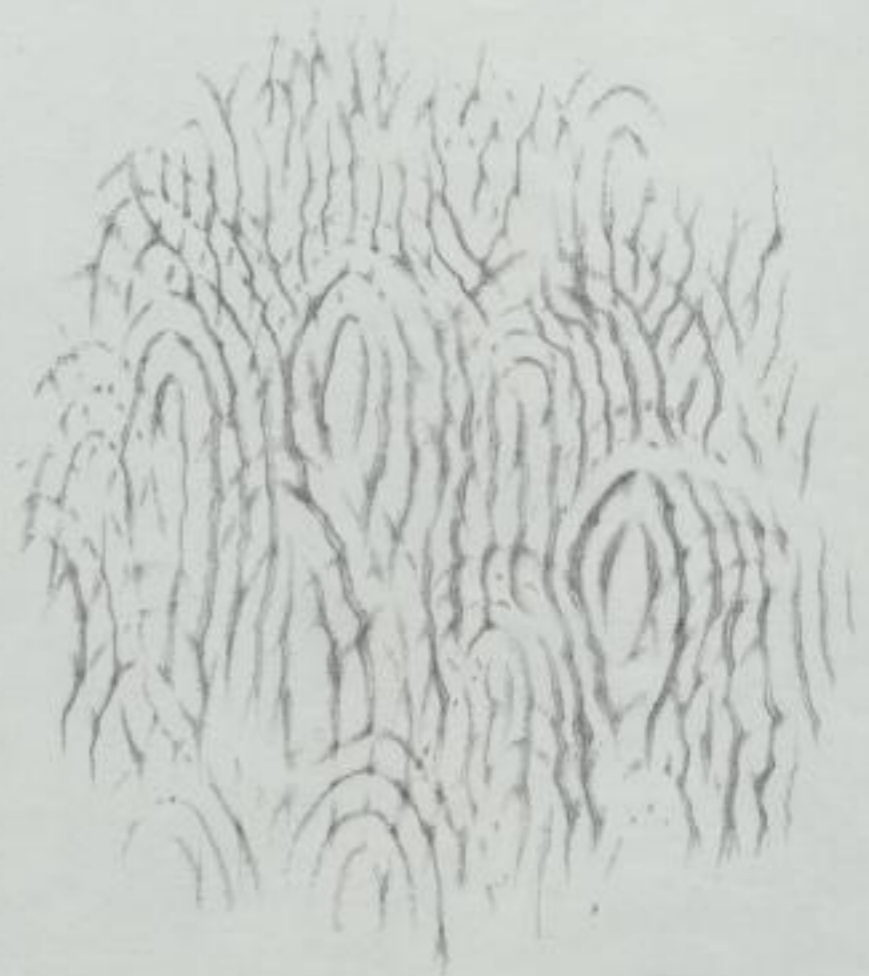
SLUB

Wir führen Wissen.

STAATLICHE
KUNSTSAMMLUNGEN
DRESDEN

XVA

十五ノ下
肉ノ香



三十一

上野群馬縣植野村土俗
所請豐城入彦命ノ古瓶
寛政年間所掘出

一吋一分



一尺六分

五寸二分

四十二
三

四寸二分五厘



大和國漆上郡二土人
大赤間ノ山陵ノ土留ニ
所用瓦器

※々々々



々々々々

五十二

六十八号



五十二号

破



SLUB

Wir führen Wissen.

STAATLICHE
KUNSTSAMMLUNGEN
DRESDEN

明治九年三月八日 佛石

京都府下 平民

東京 辰白 五三丁 二番 卯 寄附

著述者

公版人

櫻川式部

代價壹円

石版画用

龜井至一

銅鉛木石
諸版製法

玄々堂

