

Nowe a stare
serbske arije

ja dwa głoſa

hudał

H. Jordan.



2/8^d - 2420

~~~~~~  
S nakladom studujuzeje młožiny.

~~~~~~  
A dostaschu psches Maschizu Sserbsku
ja 25 pñ.

~~~~~~  
W Budyschynje.

Schischezane w Ssmolarejz knigljichischežarni w Maschiznym domje.  
1900.







## Pokasować.

|                                           | Čiŕklo. |
|-------------------------------------------|---------|
| Wnka žěŕcho po wodu . . . . .             | 25      |
| Wlotka lube, ja waŕ ſnaju . . . . .       | 2       |
| Dobry wjazor, maſcheŕka . . . . .         | 20      |
| Dnž boženie tajchki kŕchě . . . . .       | 13      |
| Dnž nam lipy roſkwitu . . . . .           | 12      |
| Ganta, buž wjaŕela . . . . .              | 17      |
| Za Sserbow ŕerbſke žowežo ŕom . . . . .   | 18      |
| Za ŕerbſki ŕom . . . . .                  | 7       |
| Naſ ſtupa ŕe luſchtne . . . . .           | 10      |
| Rubka leluja . . . . .                    | 16      |
| Ružnza pſchijaſna . . . . .               | 4       |
| My ŕedamy ŕe k blidu . . . . .            | 14      |
| Maſche Sserbſtwo ſ procha ſtawa . . . . . | 5       |
| Maſch ſtary nan . . . . .                 | 22      |
| Mebjo, ſemja radoſež ma . . . . .         | 29      |
| Mejlubſchy Jeſuŕo . . . . .               | 30      |
| Meſt kwitu ſtruŕki . . . . .              | 9       |
| Wlafala Haniza . . . . .                  | 26      |
| Wla meſta mala wjaŕka jo . . . . .        | 8       |
| Wſchědla jo Marija . . . . .              | 27      |
| Za Kanienzom ja gorami . . . . .          | 21      |
| S dychom ŕwěteg Jana . . . . .            | 11      |
| S gorzeju dju rědna . . . . .             | 24      |
| Ssedalo žowežo ipod dubom . . . . .       | 19      |
| Sto lět ako žinŕa . . . . .               | 15      |
| Tichubala pſcheſ doly . . . . .           | 6       |
| Wojtań w kraju . . . . .                  | 3       |
| Zo lube pſchijaſchele dej ŕe . . . . .    | 28      |
| Želeńe roſthla . . . . .                  | 23      |
| Zo jo moj dom? . . . . .                  | 1       |





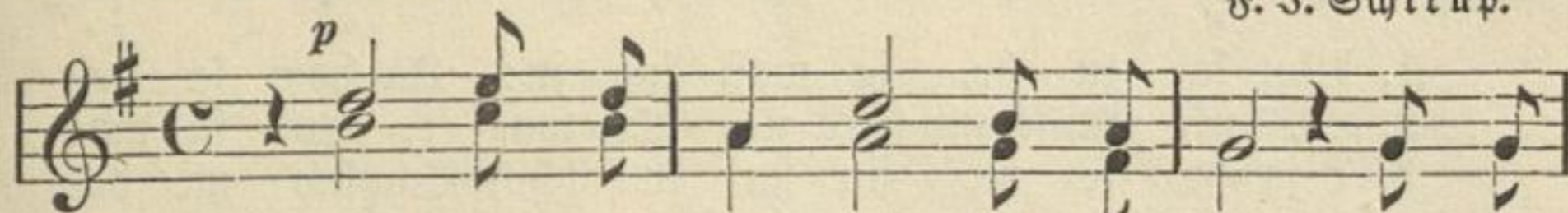
lokation



# 1. Moj dom.

Andante con moto.

F. J. Schrup.



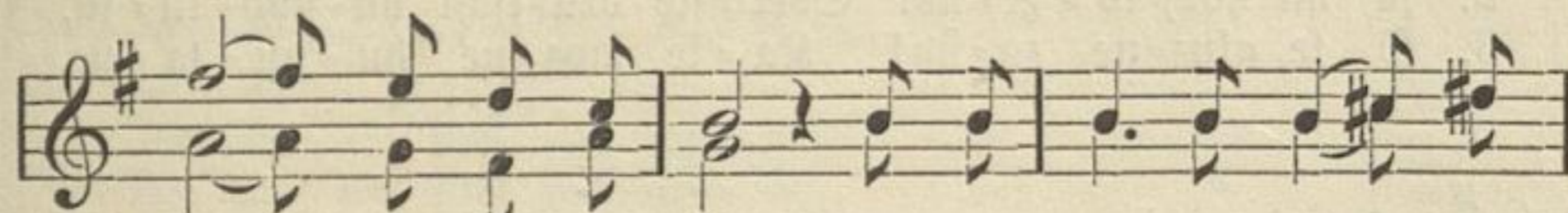
1. Žo jo moj dom, moj lu = by dom? Wo = da  
2. Žo jo moj dom, moj lu = by dom? Wěšch = li



1. šchu = mi po ni = žy = nach, lě = řa šchu = me po hu =  
2. ty kraj huch = wa = lo = ny, we nom lud tař hu = pnyřh =



1. řchy = nach, stru = ře kwi = tu tud a tam, lu = bo =  
2. ňo = ny: řař = nořčř ma a řě = lab = nořčř, po = bořř =



1. řnořčř, řoř po = glě = dam. A to jo ta rěd = na  
2. nořčř a wja = ře = lořčř; to jo řřer = bow god = ny



1. ře = mja, ře = mja řerb = řta a moj dom, ře = mja  
2. na = rod, mjař řřer = ba = mi jo moj dom, mjař řřer =



1. řerb = řta a moj dom.  
2. ba = mi jo moj dom!



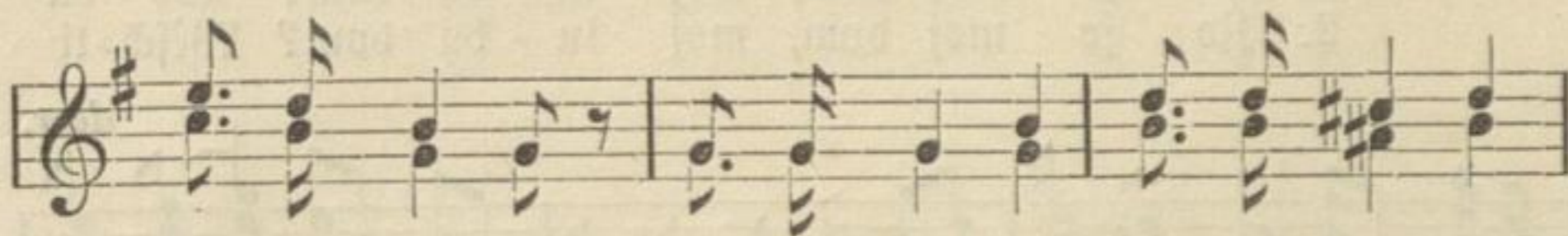
## 2. S zusy domoj.

Wjašele.

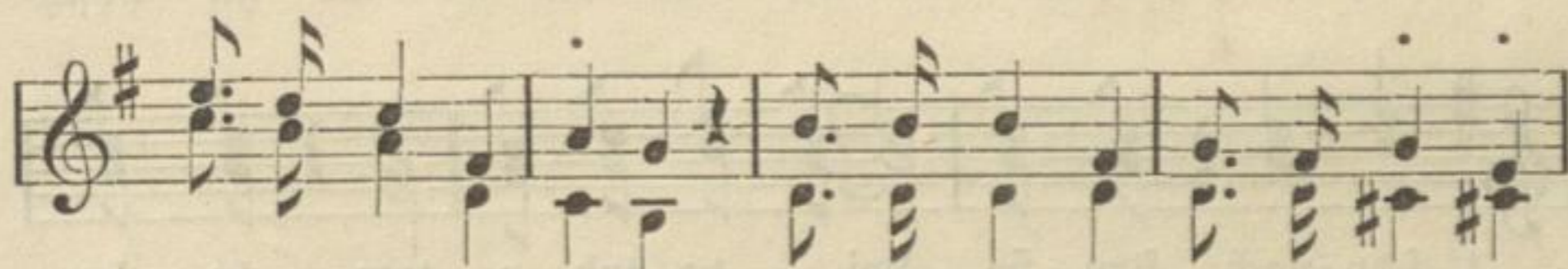
R. A. Rozor.



1. Blot=ta lu = be, ja waš sna = ju: Ja som sa = šej
2. D, nět hly=šchym šerb=šte hlo = wa, to jo sa mno
3. Wja=še = le mě žin = ša twi = scho, Šchyno mě do



1. šerb=štem kra = ju, žož šu mo = je pschi = ja = šche = le,
2. ra = došč no = wa; kuž = de šerb = šte po = stro = we = nie
3. du = šche pi = scho: Do = ma, do = ma šy ty sa = šej,



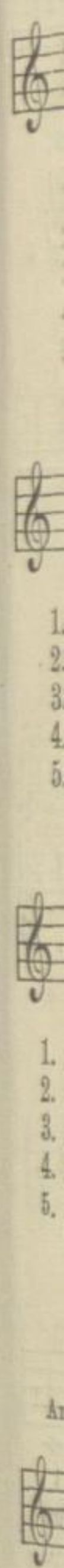
1. štru=šaz=low taš we = le. Ja waš wi = tam rěd = ne po = la,
2. jo mi hoch = lo = že = nie! Ššerb = šte bra = tschi hu = swo = lu = ju,
3. D te gluz = ne za = šy! Ša = te moz = ne hu = wi = ta = nie,



1. ja šchi wi = tam, rěd = na go = la; tud jo mo = ja
2. We du = šchy jich hu = pošch = ku = ju, šerb = šte du = šche
3. Ša = te šbož = ne dy = bo = ta = nie, až som sa = šej



1. ra = došč hu = šcha, wja = še = le ma du = šcha.
2. lu = bo = wa = ne, byž = czo hu = wi = ta = ne.
3. šerb = štem kra = ju, žož mě lu = bo ma = ju.





### 3. Wostan w kraju.

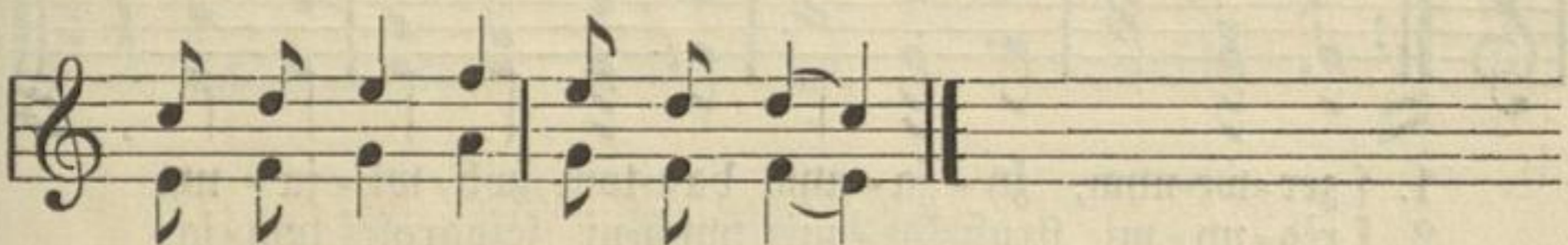
H. Seiler.



1. Wo=stań w kra=ju, two=jom ra = ju, w kot=remž by be
2. Ne=wěc ta = tim, lu = žam šcha = tim, kot = rež zu = sbu
3. Poj=žošch row=no ty pod = pol = no, rěd = ny kraj bžošch
4. Pod=pol = no = žy šcha = te mo = žy saj = že = wa = ju
5. Schu=ži šgo=nišch a tež gro = nišch: Do=bre mi = mo



1. na = ro = žil. Šsy tež chu = dy, žyw be tu = dy
2. pschewale; w tuž = dem mě = scže sma = kašch wě = scže
3. na = ma = kašch, tam pař nu = ži šlyń = zo šchu = ži,
4. žlo = wě = kam; klě = ba ma = lo by be bra = lo
5. šle = go nej! Šcher=pešch, da=wašch, t žě = lu sta = wašch



1. zeš = nie a buž spo = loj = ny.
2. šle a do = bre smě = šcha = ne.
3. gro = sne šwě = re = ta tam šu.
4. tam pla mor = škich mjadwě = žow.
5. tam kaž how dejšch sa = wěr = nie.

### 4. Lužyza.

Andante.

Lubowy głož.



1. Lu = žy = za pschi = jař = na, ma = ščeř = ka ty mi = ka!
2. Lu = žy = za lu = bo = šna, psch = na se = mja mo = ja!
3. Lu = žy = za chwa = lo = na, tum = pan = ka by wěr = na!
4. Lu = žy = za wošch = žoj = ška, wo = šta = no ten dom = moj,





1. W žy = we = nu mě by tud na śwět po = ro = zi = la;
2. W go = le gluz = ne jo zy = ni lu = bośc two = ja;
3. W žy = we = nu mě by tud psche = wo = źer = ta śwēr = na;
4. aź raś mě psche = wo = źe, tam źoź bu = źo row moj.

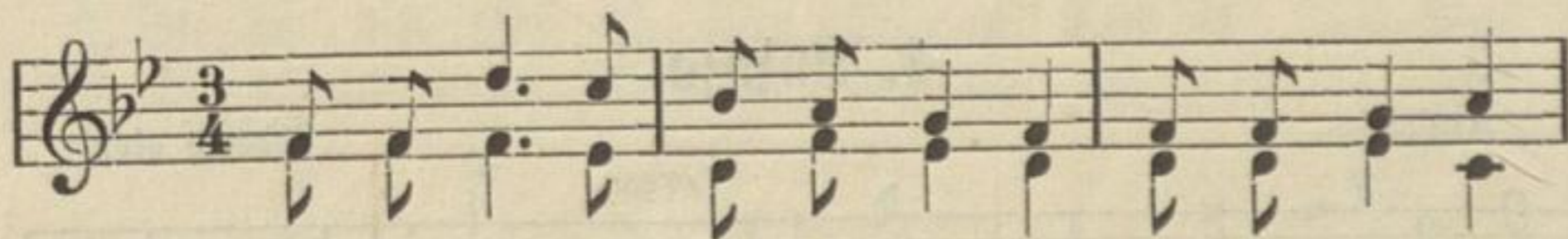


1. w twojom chłod = ku buch ja go = le wot = kub = la = ne,
2. na jan = źel = slich kichi = dlach zop = nu młodość mo = ja,
3. daśch zaś scher = nie by = jo, psche = ze glu = ta nie = jo,
4. W Lu = zy = zy buch ně = ga go = le ko = le = ba = ne;



1. i zer = we = nym, žy = za = nym ban = tom hob = wi = ja = ny.
2. i rěd = ny = mi struź = ta = mi psych = ni sczodrość two = ja.
3. mě be tud i lu = bo = sczu two = je wo = ko bym = jo.
4. i mě = ru ju hu = swo = lu we nej sa = ko = pa = ny.

### 5. Nowe Serbstwo.



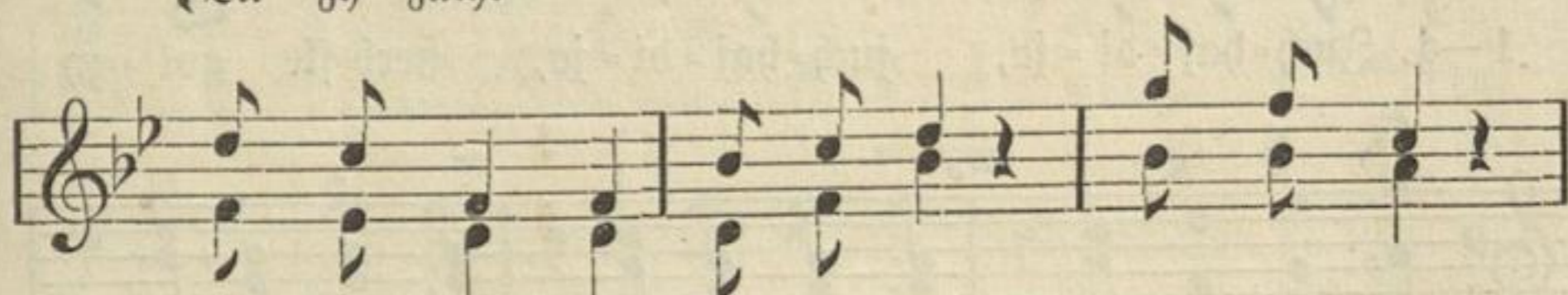
1. { Na = sche Serbstwo i pro = cha sta = wa, sta = wa žy = wa  
Bo = zy duch nam mo = zy da = wa, i bu = zi śwě = tu
2. { Serby no = wu ja = kej ma = ju na = ze = ju do  
Moz = ne glo = by ja = gri = ma = ju, aź be go = rjo
3. { No = we blyń = zo huś = choj = źo = ne rěd = ne śwě = tło  
W tež my by hu = swo = lo = ne, to nam wo = no
4. { Bratschojstwo be saw = da = wa = my na = schych serbstich  
Se = be ijad = nośc pschi = be = ga = my i do = brym stat = tam



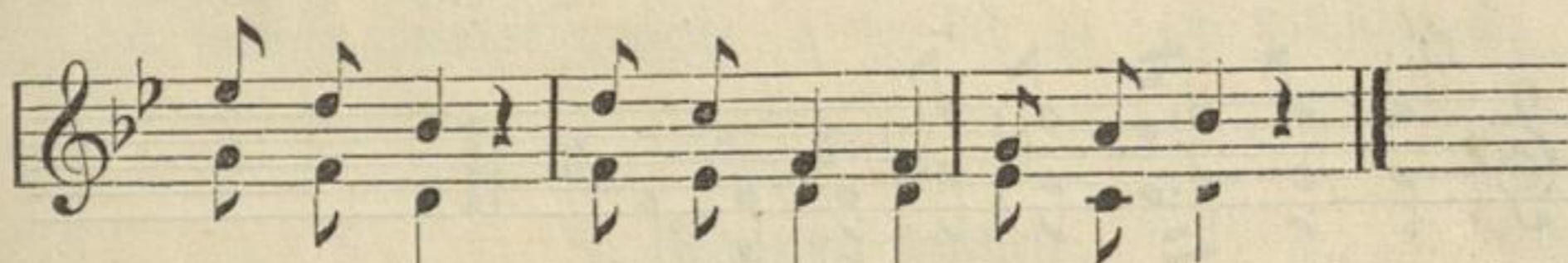


1. { na = rod = nošč, }  
 { wja = ſe = lošč. }
2. { pſchicho = da, }  
 { hu = tſcho = ba. }
3. { roš = ſa = ſo, }  
 { po = ſa = ſo. }
4. { hu = tſcho = bač, }  
 { Lu = ſy = zach. }

Woščz = ny kraj, ſchaß = ny raj,



1—4. ſla = wa kuž = dy ſa = ju = ſtaj! Woščz = ny kraj,



1—4. ſchaß = ny raj, ſla = wa kuž = dy ſa = ju = ſtaj!

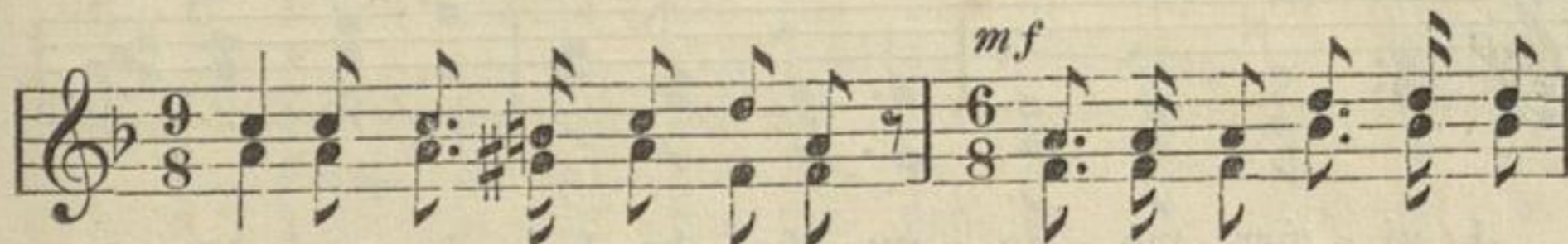
### 6. Na měru.

Spěšně.

R. A. Rozor.



1. Tſchu = ba = ſa pſcheš do = ty rjaš to = zo,
2. Swěr = na jo ſchej a je = dri = wa lošč,
3. Ru = ſa ſa par = cha = nom ma = ruſch = ſa,
4. Gaž = li raš tſchu = ba = ſa pſchi = wo = ſa



1. bu = bon gri = ma do hu = cha, ſchwi = kaw = ſa tyr = li = ſa
2. ſtrowošč zer = we = ni li = zy; wo = jar = ſtu godnošč a
3. de = te jej w hutſchobe ne = jo. Sa tym pał wo = jar = ſtwo
4. ſ bi = ſchu do zu = ſych kra = jow, na nju tež mto = ženž





1. da = lo = to,                      aj, to roš = grè = wa du = cha.  
 2. što = bod = nošč,                sma = kašč tež we Lu = žy = žy.  
 3. né = pscha = sča,                zož še go = ži, to je = jo.  
 4. po = šlu = cha,                    šerb = šich lu = žy = šich ra = jow.



1—4. Juč = haj = di = ja,      juč = haj = di = ja,      šerb = ste gol = žy



1—4. na mě = ru du,      juč = haj = di = ja,      juč = haj = di = ja,



1—4. šerb = ste gol = žy na mě = ru du.

M. Rošyt.

### 7. Šsom šerbški.



1. Ja šerb = ški šom a šerb = ški bu = du, a šerb = ški  
 2. Dašč dru = ge hu = čwa = le juš dru = gi, ja čwa = lim  
 3. Dašč na zu = se tež mlo = gi tu = ka, ja py = tam  
 4. Ja pschi = ja = sče = le sma = kam šču = ži, zož čoj = žim  
 5. D se = mja šerb = ška, lu = ba mo = ja, ty šy moj



1. ni = nier wo = šta = nu, ščo do = bre žy = žym ščo = mu  
 2. šlo = wa šer = boj = šte, te grè = ju a = to šlyń = za  
 3. woz = ta šer = boj = šte, psche = to jan tam mě twi = ščo  
 4. by = dlim na šwě = sče, glich wěr = ne pschi = ja = šchel = stwo  
 5. raj how na šwě = sče, dašč ro = sežo staw = né čwal = be





1. lu = du, nej = lěp = ſche Sserbſtwu hu = ſwo = lu, ſcho do = bre
2. pſchugi a da = ju du = ſchy wja = ſe = le, te grě = ju
3. glu = ſa, žož te mě ſwě = ſche lu = bo = ſne, pſche = to jan
4. ſbu = ži jan ſlo = wo lu = be ma = ſcher = ne, glich wěr = ne
5. two = ja, a two = jich ži = ſchi hob = ſtaw = ne, daſch ro = ſežo



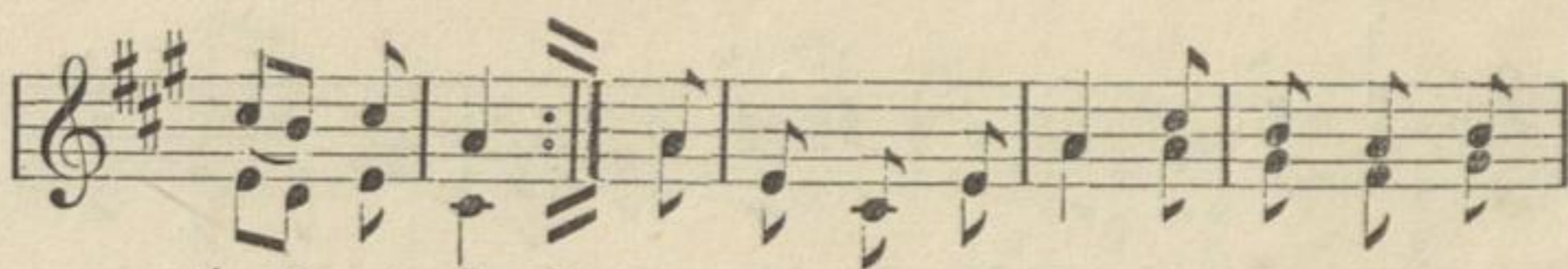
1. žy = žym ſcho = mu lu = du, nej = lěp = ſche Sserbſtwu hu = ſwo = lu.
2. a = to ſlyń = za pſchu = gi a da = ju du = ſchi wja = ſe = le.
3. tam mě twi = ſcho glu = ſa, žož te mě ſwě = ſche lu = bo = ſne.
4. pſchi = ja = ſchelſtwo ſbu = ži jan ſlo = wo lu = be ma = ſcher = ne.
5. ſtaw = ne chwalbe two = ja, a two = jich ži = ſchi hob = ſtaw = ne.

### 8. Mañony wojak.



1. { Bla mě = ſta ma = la wjaſ = ſa jo, tam ſſchu = te  
a ja = den ſo = bu de = ja = ſcho na woj = nu
2. { To ſgo = ni jo = go nie = we = ſta a wěl = gin  
plaž a = bo nie = plaž nej = lub = ſcha, to hy = naz
3. { Ned t wo = ja = tam ſe po = ra = ſcho do mě = ſta  
Gen = ral tam ſ wof = nom glě = da = ſcho, taſ jo = go
4. { Sse ſe = blaž dra = ſtwu wo = na = tu, tu ſche = ru  
a ho = blaž ſe mon = ti = ron = tu, tu mo = dru
5. { Gaž bě = chu pſchi = ſchli do hog = na, a kul = ti  
ta před = na ned jo trě = ſi = ſa tu ſſchej tu
6. { D to = wa = riſch, pſchi = ja = ſchel moj, mě końž ſe  
liſt pi = ſaj, taž ſeb gro = nač = moj do = moj how
7. { Tež pi = ſaj mo = jej nie = we = ſeže, až ja ſom  
To bě = chu ſlo = wa nej = ſlě = ne wěr = ne = je
8. { Nět w ſe = mi zu = ſej wot = poz = wa ten ſſchu = ty  
hob = ſtaw = ny měr pla Bo = ga ma ten wo = jaſ
9. { A ru = ty, ro = že, le = lu = je jom na row  
won ma nět rěd = ne go = by = ſche a kro = nu





- |    |                                          |                                             |
|----|------------------------------------------|---------------------------------------------|
| 1. | { gol = zy bu,<br>fran = zoj = ſtu. }    | Ti = ra = la = la = la, ti = ra = la = la = |
| 2. | { pla = ka = ſcho;<br>ne = bu = zo. }    | Ti = ra = la = la = la, ti = ra = la = la = |
| 3. | { Bar = li = na.<br>hu = wi = ta. }      | Ti = ra = la = la = la, ti = ra = la = la = |
| 4. | { bu = roj = ſtu,<br>kra = loj = ſtu. }  | Ti = ra = la = la = la, ti = ra = la = la = |
| 5. | { le = ta = chu;<br>mlo = dutſch = tu. } | Ti = ra = la = la = la, ti = ra = la = la = |
| 6. | { pſchi = bli = za,<br>wot Me = za. }    | Ti = ra = la = la = la, ti = ra = la = la = |
| 7. | { ſra = no = ny,<br>hu = tſcho = by. }   | Ti = ra = la = la = la, ti = ra = la = la = |
| 8. | { woj = nar = ſti,<br>ber = boj = ſti. } | Ti = ra = la = la = la, ti = ra = la = la = |
| 9. | { baj = za = chu,<br>ne = bja = ſtu. }   | Ti = ra = la = la = la, ti = ra = la = la = |



- |    |                                     |
|----|-------------------------------------|
| 1. | la, na woj = nu fran = zoj = ſtu.   |
| 2. | la, to hy = naz ne = bu = zo.       |
| 3. | la, taſ jo = go hu = wi = ta.       |
| 4. | la, tu mo = dru kra = loj = ſtu.    |
| 5. | la, tu tſchej tu mlo = dutſch = tu. |
| 6. | la, do = moj how wot Me = za.       |
| 7. | la, wër = ne = je hu = tſcho = by.  |
| 8. | la, ten wo = jaſ ber = boj = ſti.   |
| 9. | la, a kro = nu ne = bja = ſtu.      |

### 9. Malëto.

R. U. Rožor.



- |    |                                                                     |
|----|---------------------------------------------------------------------|
| 1. | Mët kwi = tu ſtruß = ti zer = we = ne ſa ſwě = žen wja = ſo =       |
| 2. | Mët ſlyń = zo grě = jo ſchop = lej = ſcho a žen be po = dlěj =      |
| 3. | Te te = ſchaz = ti tež pſchi = le = ſche t nam ſ kra = ja zu = ſe = |
| 4. | Wy pſchi = ja = ſche = le glě = daj = ſcho na Wo = že do = bro =    |





1. ty, a mo = dre, bě = le pschi = ná = řo nam  
 2. řcha, bur glě = da ja = řej wja = řel = řcho gař  
 3. go, a řpi = wa = ju tař pschi = ja = řne wot  
 4. ty, a ř na = mi pil = ne řlu = řhaj = řcho na



1. mja = řez na = lět = ny, a modre, bě = le pschi = ná = řo nam  
 2. řtu = pa do po = la, bur glě = da ja = řej wja = řel = řcho, gař  
 3. Bo = ga lu = be = go, a řpi = wa = ju tař pschi = ja = řne wot  
 4. řjar = liř na = lět = ny, a ř na = mi pil = ne řlu = řhaj = řcho na



1. mja = řez na = lět = ny.  
 2. řtu = pa do po = la.  
 3. Bo = ga lu = be = go.  
 4. řjar = liř na = lět = ny.

### 10. Na drogu.

Allo.

R. U. Rozor.



1. Rař řtu = pa ře luřht = ne tař ho = bjad = ne psches  
 2. řřwět we = li = ti, řřhu = ro = ti řřřhař = ny jo! řřře  
 3. řřřches go = ry a do = ty zu ho = glě = dařř, řřwět



1. blot = řa te ře = le = ne; tař dy = řha ře lařř = řo a  
 2. řeřř = ři nět řpi = wa = ju, ře lu = řa a řa = grod = řa  
 3. řeđ = ny zu řřře = řhoj = řiřř; a po = dla zu ř wja = ře = řim





1. što = bod = ne psches po = la te pi = ša = ne,  
 2. ja = šmè = jo, dyž ro = že woń da = wa = ju. } Dyž  
 3. ja = spi = wašch, še š kwět = ka = mi hu = pyšč = nišč.)



1—3. ku = ka = wa š du = bi = ka ja = wo = ka kuš, ku = kuš, ku = kuš, do



1—3. šwě = ta kuš, dyž ku = ka = wa š du = bi = ka ja = wo = ka kuš, ku =



1—3. kuš, do šwě = ta kuš.

### 11. Na rožu.

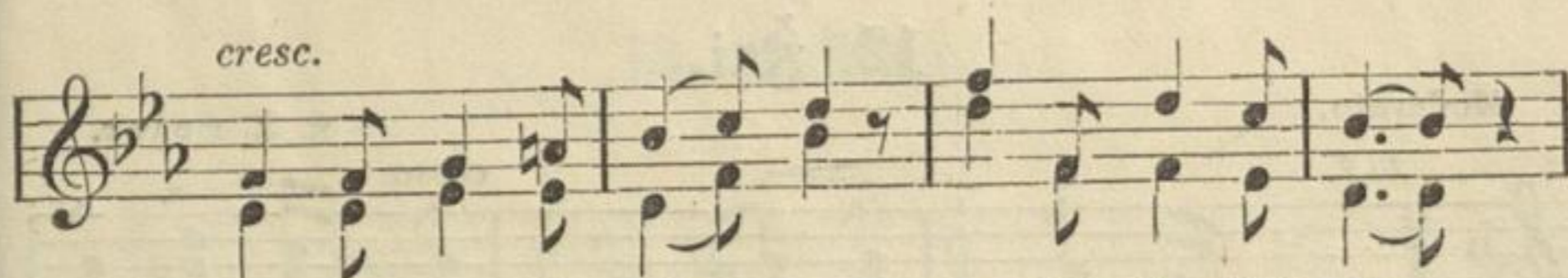
Moderato.

R. U. Rožor.



1. Š dy = čom šwě = teg Ja = na kwi = šcho lu = bo = šna  
 2. Pol = ny maš še šch = ri pscha = we š gjar = do = šežu,  
 3. Na = čent, ten še pu = ka š glow = ku šch = ro = tej,  
 4. Šso = mot = ti šu rěd = ne mien = šche kwě = tašch = ti,  
 5. Pol = na maš = va ka = ka two = ja šot = šcha byšč,





1. pol = na ro = ža rěd = na, ro = žow kra = low = ka,
2. bla = be pať še mě = ri k two = jom row = na = schu,
3. po = dar = mo pať ku = ka, lez schi row = ny nej,
4. po = dla ro = že běd = ne ma = le stru = řaz = ti,
5. po = dar = mo pať za = ka te = be do = go = nišč,



1. pol = na ro = ža rěd = na, ro = žow kra = low = ka,
2. bla = be pať še mě = ri k two = jom row = na = schu.
3. po = dar = mo pať ku = ka, lez schi row = ny nej,
4. po = dla ro = že běd = ne ma = le stru = řaz = ti,
5. po = dar = mo pať za = ka te = be do = go = nišč.



- 1—5. Aĵ, ty ro = ža lu = bo = řna, ať ta mo = ja



- 1—5. nej = lub = řcha! Aĵ, wy ro = že lu = bo = řne,



- 1—5. řa te na = řche nej = lub = řche.



# 12. Žni.

Moderato.

R. A. Rozor.



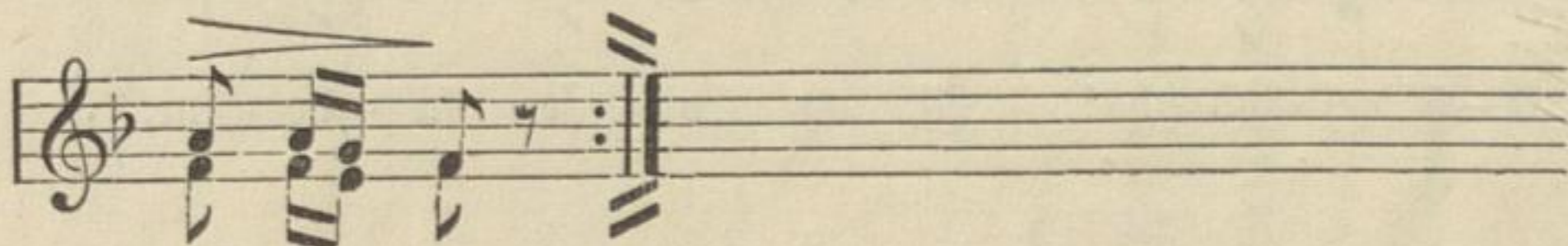
1. Dž nam li = py roš = twi = tu, bez = ti ko = by  
 2. Ssez = ti ko = by na ra = me, žyt = ta bu juž  
 3. Ko = ba bin = zy, ja = klin = ta, schěž = te spel = ta  
 4. Wěn = tow po = tom na = wij = scho, po = dla tjar = liž  
 5. Jo hnoy bu = chy we brož = ni, tuž = dy pon še



1. kla = pa = ju. Sswě = ty Ja = no, ro = žow na = no  
 2. do = sdrá = ne. Ja = tub hswě = ty, ze = sczi mě = ty  
 3. po = dru = ba, ta = te su = ti, f pil = nej' ru = ti,  
 4. spi = waj = scho; po = slo = sche = nie, hu = psych = nie = nie  
 5. wja = še = li, ra = do = wa = nie, žě = fo = wa = nie,



1. ty by struř = ti ho = bra = žil, bez = tam klo = byt  
 2. f nie = bja da = loj pschi = wo = la: Žyj = scho! Bog scho  
 3. klin = ze tschař = nie po po = lu, ať te swo = ny  
 4. mja = sy klo = šow ja = wij = scho a je žy = žom  
 5. na = pol = ni te hu = tscho = by, hno = py brož = nie,



1. hu = psych = nil.  
 2. ho = bra = ža.  
 3. nie = že = lu.  
 4. hob = wě = sczo.  
 5. ko = mo = ry.



### 13. Nášymu.



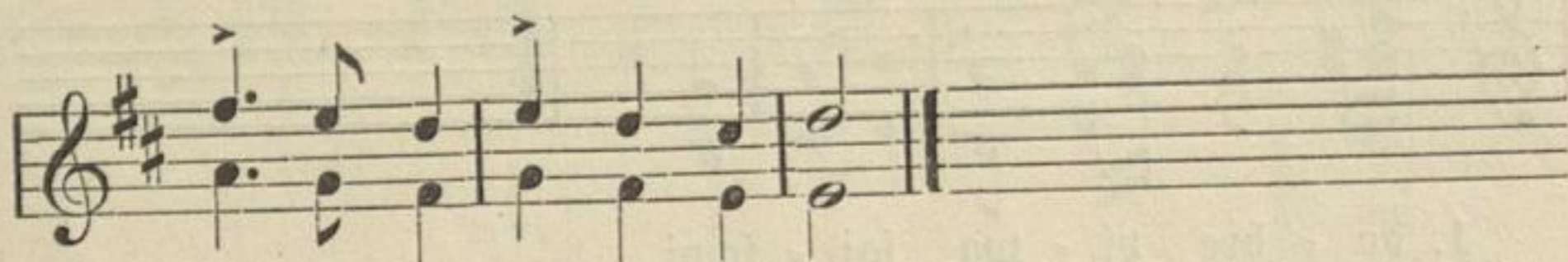
1. Dňž bo = že = nie tašč = ti tšě da = wašč a
2. Gaž ni = mo še mro = ta = wa po = ra a
3. Gaž kwě = ta = w = ti šch = ne šu sprě = li, jich
4. Žo smě = jo = scho hob = šta = ne do = my, wy



1. žol = ty jo li = sto = wy bom, zo hu = tšcho = ba šo = bu še
2. le = šchi do da = loč = no = seži, a plo = wa jo lu = ta a
3. šo = tšiz = ta šlě = dna spat jo; jo, my = šli pon gluz = ne by
4. nie = mēr = ne my = šle = ňa wy? Tam go = rej, tam na nie = bjo



1. šma = wašč a py = tašč pla gwě = šdow šwoj dom a
2. go = ra, šcho šna = ni ho ša = chod = no = seži, šcho
3. by = li; šu gwěšdam jich dro = ga pon = žo, šu
4. zo = my, tam gluznošč rāš do = šta = ňo = my, tam



1. py = tašč pla gwěšdow šwoj dom.
2. šna = ni ho ša = chad = no = seži.
3. gwěšdam jich dro = ga pon = žo.
4. gluznošč rāš do = šta = ňo = my.



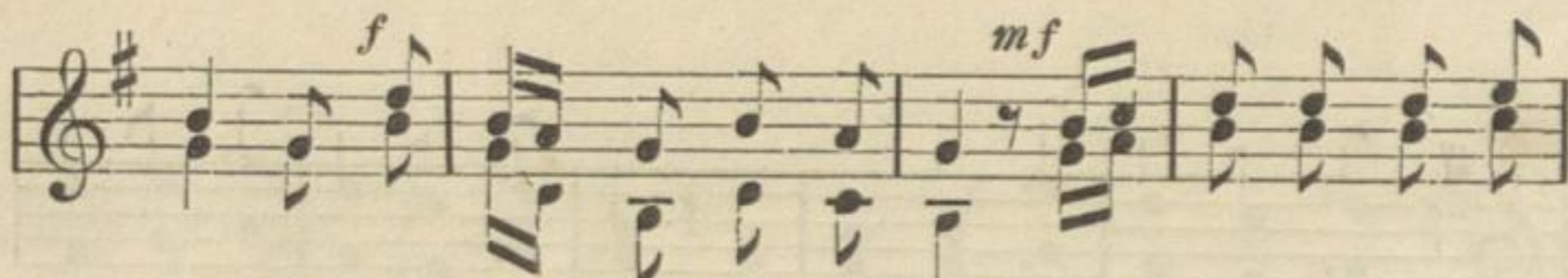
Moderato.

# 14. Na piwe.

Š. A. Rožar.



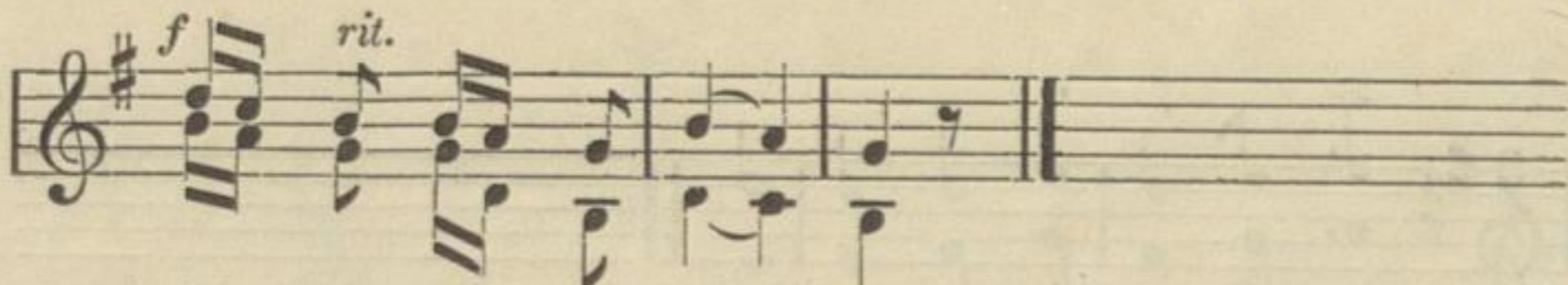
1. My še = da = my še t bli = du, my še = da = my še
2. Tud šej = ži = my dla ra = dy, tud šej = ži = my dla
3. Zo jo ten pil = ny tjarz = mař, zo jo ten pil = my
4. Moj to = wa = rišć, moj bra = tšičiř, moj to = wa = rišć, moj
5. Na pa = lenz cho = ry la = žy, na pa = lenz cho = ry
6. Čhtož š da = lo = ta nař wi = ži, čhtož š da = lo = ta nař
7. Šagž dluj = to sto = jařć bu = zo, šagž dluj = to sto = jařć



1. t bli = du a pi = wa laz = ne šmy. Čhtož to = war = stwo zo
2. ra = dy a ta = te šu = ži = my: Dařć wo = da go = ni
3. tjarzmař, tenž pi = wo na = le = wa? Wuřt šna = ty šta = w = ne
4. bratsčić, šy še = be sa = ža = glil? My zo = my jad = nu
5. la = žy ten ne = ro = šym = ny šwět! My pař šeb le = pej
6. wi = ži, jo pol = no sa = wi = seži, až šmy we nařćhom
7. bu = zo šwět laz = ny šćy = ro = ti, dařć čmiel a jaz = meń



1. š na = mi meřć, ten ne = dej že = den šćel = ma byřć, tenž
2. to = la = ša, my pař na na = šće puřć = cza = dla šeb
3. pšći = jař = ny, ten jo nam žin = ša wi = ta = ny: My
4. hu = tu = rišć, do mro = ka = wow še sa = ta = wišć a
5. ra = ži = my, a na = šće zlon = ti moz = ni = my, a
6. to = wař = stwe tař pšći = jař = ne a wja = šo = le a
7. ra = ži še, až na = šće šerb = ste mto = žen = ze piřć



1. do = bre pi = wo šaj = šćpi.
2. puřć = czić zo = my pi = wo.
3. zo = my gla = žažt hu = piřć.
4. gla = žažt po = dla hu = piřć.
5. pi = jo = my jan pi = wo.
6. proř = ni = my šwoj gla = žažt.
7. mo = gu gla = žažt pi = wa.



### 15. Wjazety spiwar.

Spěšnje.

H. Sejler.



1. Sto lět a = to žin = ěa, wja = žu pol = nu wjaš' =
2. Pi = wo, wi = no t pi = šču, we = le pe = nes t lušč =
3. Spěšneg ko = ná t gna = šču, rěd = ne žow = cžo t šmja =
4. Smil = neg Bo = ga šču = dy, lu = beg' brat = šča tu =

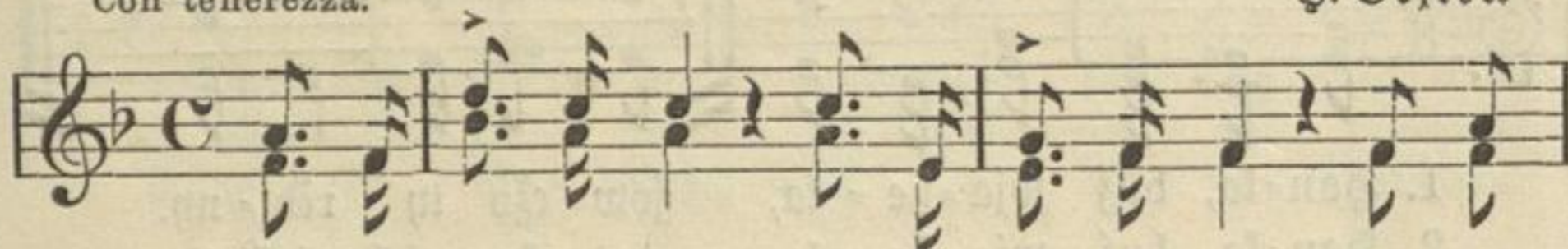


1. la, jo to by ja wšel a gluz = ny by byl.
2. tu: jo to by ja wšel a kral by pon byl.
3. šču, jo to by ja měl a ju = štašč by tščěl.
4. dy, jo to by ja wšel a gluz = ny by byl.

### 16. Qubla leluja.

Con tenerezza.

H. Sejler.

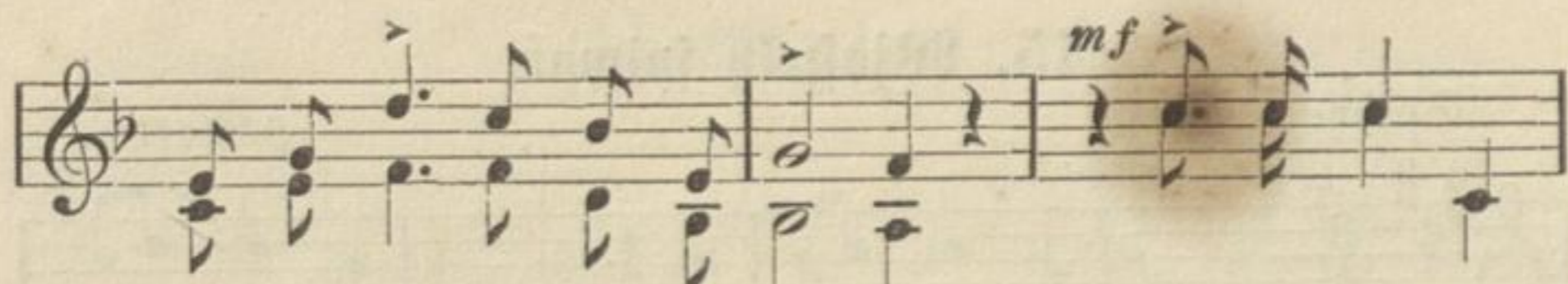


- 1—6. Qub = ta le = lu = ja, rěd = ne ja = tui = tla! Žow = cžo



- 1—6. bru = ne, bru = ne woz = to, šei še tu mńo,
- |   |              |
|---|--------------|
| } | 1. mo = ja   |
|   | 2. mo = jo   |
|   | 3. gaž šči   |
|   | 4. niz ne =  |
|   | 5. rěd = nym |
|   | 6. a rad     |





- 1. lu = boścź by a du = ſcha we mńo.
- 2. bo = gat = ſtwo two = ja lu = boścź jo.
- 3. nie = wi = źu mam ja tu = źy = zu.
- 4. po = że = dam, gaź ſchi ho = poſch = łam.
- 5. jan = że = lam te = be pſchi = row = nam.
- 6. humńeſch kſchět, nie = bych te = be mět.

San = ka mo = ja,



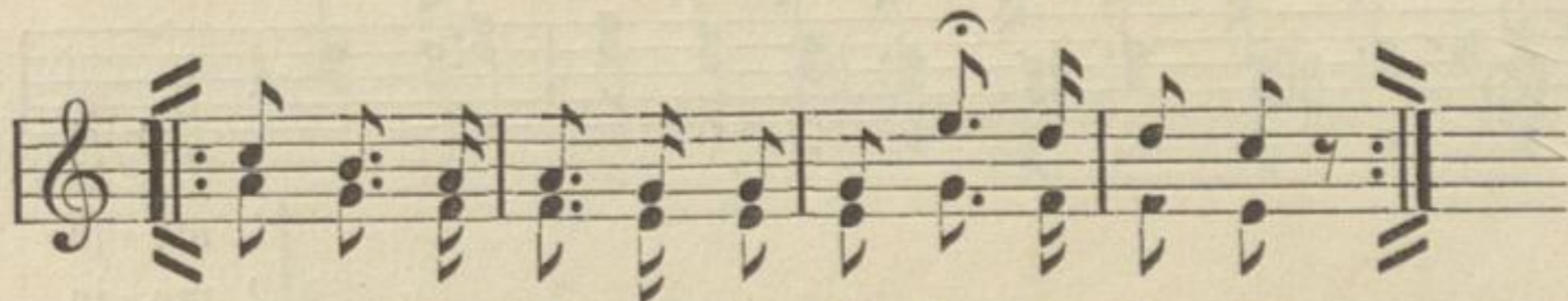
1—6. San = ka mo = ja, do = bru noz.

### 17. Baſtyr a Sanka.

R. V. Rozor.



- 1. San = ka, buź wja = ſe = la, źow = czo ty rėd = ny.
- 2. San = ka, buź wja = ſe = la, glad = te maſch włoſ = ki.
- 3. San = ka, buź wja = ſe = la, lu = be ſe ſmė = joſch.
- 4. San = ka, buź wja = ſe = la, rėd = na ty ro = źa.



- 1. Row = noź by nie = ſe = la ſen = to ty źed = no.
- 2. Na = kla = duj do ſno = pa ſlo = ſcha = ne kloſ = ki.
- 3. Eſy = li ty by = ro = ta, klė = ba ty ſmė = joſch.
- 4. Bli = do ſchi pſchi = kſchy = wa ja = gon a bro = ſda.



## 18. Serbska newěsta.

Allegretto.

R. A. Rozor.



1. Ja Ser = bow řerb = ste žow = cžo řom a
2. Dnjž řchko = bront ra = no ja = spi = wa, ma
3. Na lu = tu jě = du se = le = nu, tny
4. A gaž ta ruž = ka mo = řcha jo wot
5. Ten řer = řchcžen mam wot lu = be = go wot
6. Šsom w řy = me ř no = wej řo = řchu = li a
7. Tež ře = re jo řcho ho = dre = te na
8. Sa zeř = we = ny bant na glo = we zu
9. Mě druřch = řhřch bu = žo řryj = ni = za ř mto =



1. řan = ka wo = ka = na a ř řed = nym řerb = řtim
2. řpa = ne do = bru nož, a jě = du = li ja
3. tu = řy hu = wo = řcžim, a řy = ju řchaw = tu
4. řchawki ro = řoj = tej, mě řer = řchcžen moj ře
5. na = ju řlu = be = na, ř nam wja = zor, dnž ře
6. ř pla = tej na = řřche = dla, řlat daw = no jo juž
7. dluj = řich wja = zo = rač, řcho po = řlaž = ka mam
8. měřch wěnt ru = řcha = ny. Mařch bu = žo řed = ny
9. ge = ju to = warřch = tu, a bu = žo řwaž = bna



1. řpiwanim mam řpěřchnořcž do žě = ka, a ř řed = nym řerbřtim
2. do po = la, ř nim řpiwam na řřchemoz, a jě = du = li ja
3. ro = řoj = tu na lu = řy řwět = řoj = tej, a řy = ju řchawtu
4. řly = řko = zo na ru = řy mořřchoj = tej, mě řerřchcžen moj ře
5. řa = řmřka, moj lu = řy řřchi = řha = da, ř nam wja = zor, dnž ře
6. nat = řa = ny, řlat řre = ba ne = we = řta, řlat daw = no jo juž
7. go = to = we we mo = řich řo = mor = řach, řcho po = řlaž = ka mam
8. řupřch mě a řcha = ře po = řla = dy, mařch bu = žo řed = ny
9. go = řcži = na řřches řřchi dnj řa řo = bu, a bu = žo řwažbna





1. spi = wa = nim mam spěšchnošć do že = la.
2. do po = la, s nim spi = wam na psche = moz.
3. ro = boj = tu na lu = zy kwět = koj = tej.
4. bly = sko = zo na ru = zy mo = tšchoj = tej.
5. ja = smyr = ka, moj lu = by pschi = cha = da.
6. nat = ka = ny, plat tře = ba nie = we = sta.
7. go = to = we we mo = jich to = mor = fach.
8. tu = pišch mě a scha = fe po = kla = dy.
9. go = sczi = na psches tšchi dny ja bo = bu.

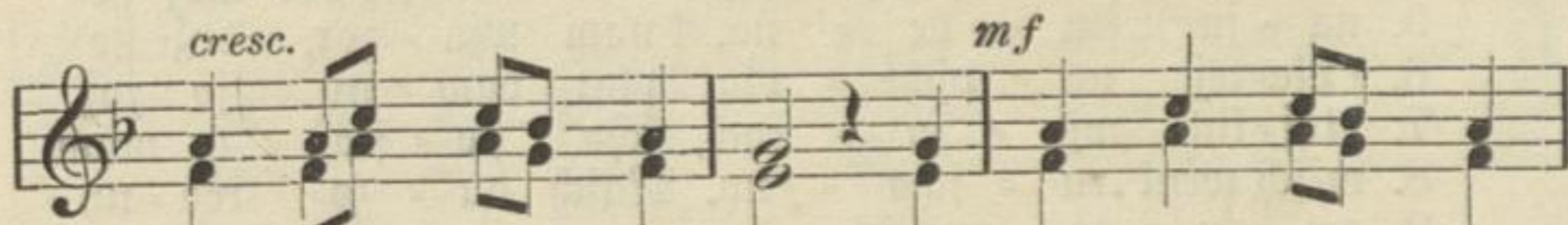
### 19. Tšcho wo jadnu.

Moderato.

Lubowly spiw.



1. Šse = da = lo žow = czo spod du = bom, spod
2. „Zo ty tud že = lašch, žow = zyšch = czo, spod
3. „Dwa wěn = ka bom ja hu = wi = la wot
4. „To ja schi gro = nim, žow = zyšch = czo, ten
5. „Zo ga mě jo wo jěsd = ne = go, jěsd =
6. Ru = ba = li řu ře ru = ba = li tšcho
7. Jad = nog we = že = chu na řjar = chob, dru =



1. du = bom se = le = nem, a pschi = jět jo tam
2. du = bom se = le = nem? Šchy = jošch ty řchan = ty
3. ru = ty drob = ne = je, ten ja = den de = bu
4. ja = den dejšch mě dasch; nie = roš = gni = waj ty
5. ne = go zu = se = go! Jějđ = ny ten mě pschejz
6. kněž = ti wo jej wěnt; tak dluj = to řu ře
7. ge = go goj = zo = ju, tšche = scheg, wěr = ne = go



1. jěđ = ny ř nej na to = nju na bru = nem, je = der = hej! na
2. zy = za = ne, wi = jošch wěnti ru = řcha = ne, je = der = hej! wi =
3. lu = bom dasch, ten dru = gi řa = ma měšch, je = der = hej! ten
4. jěđ = ne = go, roš = gni = waj lu = be = go, je = der = hej! roš =
5. hu = jě = zo a řař nie = pschi = jě = zo, je = der = hej! lu =
6. ru = ba = li, až do dńa bě = le = go, je = der = hej! až
7. lu = be = go, na řwař = bu ř nie = we = řtu, je = der = hej! na



*poco rit.*



1. ko = nju na bru = nem.
2. joſch wěnti ru = ſcha = ne."
3. dru = gi ſa = ma měſch.""
4. gni = waj lu = be = go."
5. by ſaß pſchi = jě = žo.""
6. do dña bě = le = go.
7. ſwaž = bu ſ ně = we = ſtu.

## 20. Wěrnny luby.

*Ludowy spiw.*

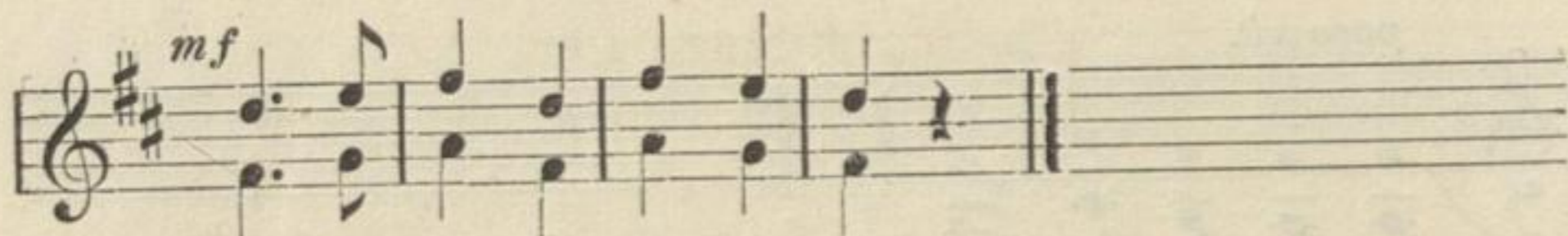


- |                                            |                       |
|--------------------------------------------|-----------------------|
| 1. Do = brny wja = zor ma = ſcher = ta,    | žo ta wa = ſcha       |
| 2. Mo = ja žow = ta do = ma nej,           | wo = na jo mě         |
| 3. Golz, ten ſa = wro = ſchi ko = ni = ta, | rej = to = wa = ſcho  |
| 4. Tſchi raſ tjar = chob ho = brej = twa,  | na jej' ro = we       |
| 5. Žo ſy ty mě žy = ni = la,               | až ſy ty mě           |
| 6. Žo ga na tom ſwě = ſche zu,             | ſchyt = ne lu = že    |
| 7. Ně = plaz, ně = plaz, lu = by moj,      | ſchať jo w ſwě = ſche |
| 8. Žowczow jo na ſwě = ſche doſež,         | a = le žed = na       |



- |                      |                   |                |
|----------------------|-------------------|----------------|
| 1. žow = ta jo?      | tru = dlaj = dru, | tra = la = la, |
| 2. hum = rě = la,    | tru = dlaj = dru, | tra = la = la, |
| 3. na tjar = chob,   | tru = dlaj = dru, | tra = la = la, |
| 4. won ſa = ſta,     | tru = dlaj = dru, | tra = la = la, |
| 5. hum = rě = la,    | tru = dlaj = dru, | tra = la = la, |
| 6. gra = mu = ju,    | tru = dlaj = dru, | tra = la = la, |
| 7. žow = cžow doſež, | tru = dlaj = dru, | tra = la = la, |
| 8. tať ať ty,        | tru = dlaj = dru, | tra = la = la, |





1. žo ta wa = ťcha žow = ta jo?
2. wo = na jo mě hum = ře = la.
3. rej = to = wa = ťcho na ljar = chob.
4. na jej' ro = we won ja = ťta.
5. až by ty mě hum = ře = la.
6. ťchyt = ne lu = že gra = mu = ju.
7. ťchať jo w ťwě = ťche žow = cžow dojcz.
8. a = le žed = na tať ať ty.

## 21. Wbogi plějar.

Adagio.

Eudowy spiw.



1. Sa Ka = nien = zom, ja go = ra = mi tam we =
2. Ga = by pschi = ťchli ťcho = ple wě = tťchy a te
3. Čtož ma lub = tu ja wo = du, na = mo = žo
4. Golz psches wo = du plě = ja = ťcho, žow = cžo jo =

con espress.



1. li = te ťně = gi ťu, ťhny = zo na nie nie = pschi =
2. ťně = gi roš = ta = ja = li. Čně = gi te ťu wot = ta =
3. Č nej psches wo = du: Golz ma lub = tu ja wo =
4. jo = mu ťwě = ťcha = ťcho. Čswěz = ta cho = pi ga = ťo =



1. žo, mja = bez jim niz nie = ťchtoj = ži.
2. li a we = li = te wo = dy ťu.
3. du, na = mo = žo Č nej psches wo = du.
4. waťch, golz ťe cho = pi ja = lě = waťch.



### 22. Našch starj nan.

Spěšchne.

R. A. Rozor.



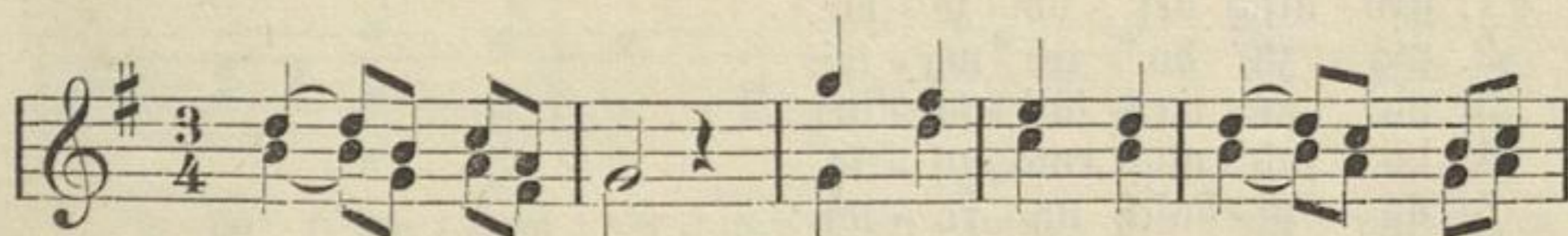
1. Našch sta = ry nan, našch sta = ry nan měl jo mi = zu  
 2. Našch sta = ry nan, našch sta = ry nan měl jo še = dym  
 3. Našch sta = ry nan, našch sta = ry nan měl jo wo = la



1. ko = ža = nu, ko = ža = nu, ta = tu  
 2. žow = žyšč = cžow, žow = žyšč = cžow, hu = dał  
 3. dre = wja = neg', dre = wja = neg', ten še



1. rěd = nu koš = ma = tu, šče = še = la = tu  
 2. šče jo do kněž = kow, šo = mo = šča = nych  
 3. de = ré tjar = mił jo, měl tež šy = te



1. bram = ka = tu, tu = ry do nej ná = še =  
 2. kně = šy = kow. Šchyt = ne š ty = mi kur = ka =  
 3. šče = let = to. Š kim še glu = ka wo = že =



1. chu, šlot = ne kur = ti mě = ja = chu.  
 2. mi šu še de = ré že = ni = li.  
 3. ni, žiw = ne wě = žy na = šgo = ni.



### 23. Želeńe.

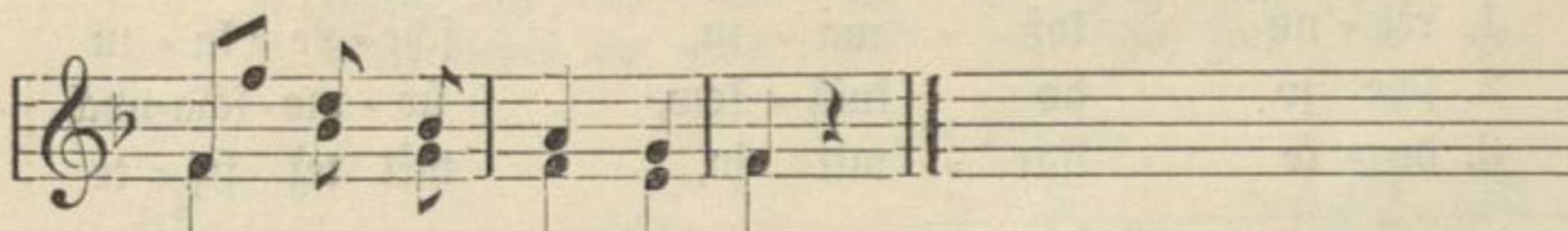
Ludowy spiw.



- |                                  |                               |
|----------------------------------|-------------------------------|
| 1. Že = le = nie, ros = ty = la! | Dch ka = ta tu = žy = za;     |
| 2. Gaž šmej še žě = li = lej,    | ho = bej šmej pla = ta = lej; |
| 3. Šmej šeb' jo slu = bi = lej:  | na pšče = ze wo = stań = mej  |
| 4. Humrošč ty, hum = ru ja,      | hum = ro = mej ho = bej dwa,  |
| 5. Daj = my šeb' k spomnie = nu  | na jad = now ta = nie = nu    |
| 6. Ja = den row ho = bja = dnie  | kšy = jo dwě hu = tšy = be;   |



- |                                      |                                  |
|--------------------------------------|----------------------------------|
| 1. gaž mlo = ženz žow = zy = ze,     | gaž mlo = ženz žow = zy = ze     |
| 2. š ru = bišč = tom bě = lym šmej,  | š ru = bišč = tom bě = lym šmej  |
| 3. w lu = bo = sczi ja = wěr = nej,  | w lu = bo = sczi ja = wěr = nej  |
| 4. daj = mej še ja = to = paš,       | daj = mej še ja = to = paš       |
| 5. w što = šcha = nem na = piš = mu, | w što = šcha = nem na = piš = mu |
| 6. how nej wěz ros = žě = le = nie,  | how nej wěz ros = žě = le = nie, |



- |                                  |
|----------------------------------|
| 1. gro = nišč dej bo = že = nie. |
| 2. wo = zy ho = trě = wa = lej.  |
| 3. na ni = mer šwě = ja = nej.   |
| 4. do jad = nog row = zy = ta.   |
| 5. na = pi = paš na ro = wu:     |
| 6. ma = tej še ni = mer = nie!   |

### 24. Wěrna Hanfa.

Andante.

R. A. Rozor.



- |                                                   |
|---------------------------------------------------|
| 1. Š gor = ze = ju dju rěd = na Han = ta lu = be  |
| 2. Pol = ne ro = že k do = pom = nie = nu, kaž bě |
| 3. Ššo = wasch ja = ryšč do hu = tšy = by ja tu   |





1. go row chro = pja = scho, ža = lo = wa = scho šwo = jog
2. rěd = ny ná = bo = gi, k lu = bo = sne = mu wo = pom =
3. gor = zu lu = boścź zu, žed = na mož a žed = ne



1. Jan = ta, ro = že na row šaj = ža = scho; k wo = pom =
2. nie = nu mo = dre nie = sa = pom = niz = ki, ta = te
3. šlo = by hu = ter = nusč ju nie = bu = du. O moj



1. nie = nu, k do = pom = nie = nu nal = chen = ki a le = lu =
2. dan = ki šu te šnan = ki je = je wěrneg hu = šna =
3. lu = by, na = ju šlu = by ni = mēr = nie sčhe wo = šta =



1. je, k wo = pom = nie = nu, k do = pom = nie = nu nal = chen =
2. sčha, ta = te dan = ki šu te šnan = ki je = je
3. nu, o moj lu = by, na = ju šlu = by ni = mēr =



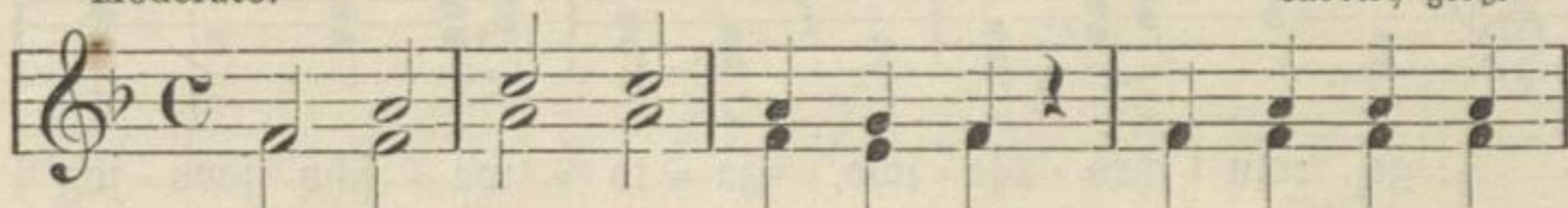
1. ki a le = lu = je.
2. wěrneg hu = šna = sčha.
3. nie sčhe wo = šta = nu.



## 25. Sgubjony perschczenik.

Moderato.

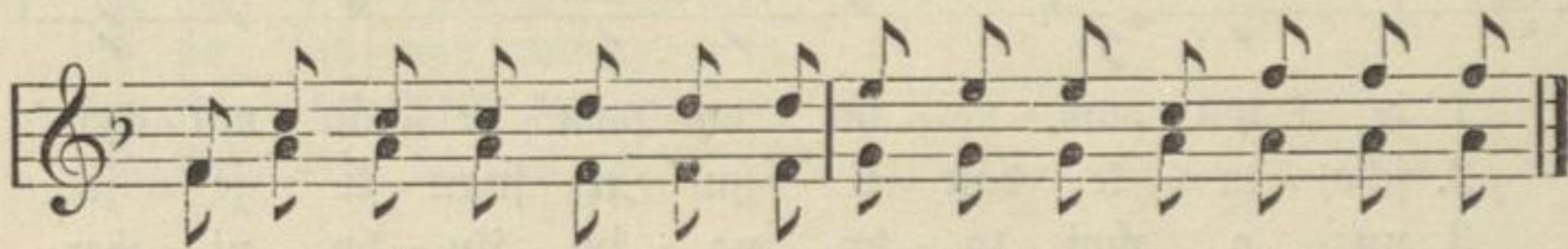
Ludowy glos.



- |                       |            |                  |                    |            |
|-----------------------|------------|------------------|--------------------|------------|
| 1. An = ka            | že = fcho  | po wo = du,      | An = ka            | že = fcho  |
| 2. Bań = fu           | wo = dy    | na = zře = la,   | bań = fu           | wo = dy    |
| 3. Lu = by            | že = fcho  | po wo = du,      | lu = by            | že = fcho  |
| 4. Per = fchcže = nif | jo         | na = ma = kał,   | per = fchcže = nif | jo         |
| 5. Lu = by            | daj mě     | perschczenj saß, | lu = by            | daj mě     |
| 6. To by              | pscha = wy | bla = sań byl,   | to by              | pscha = wy |
| 7. Wě = naščk,        | ten jo     | ru = sčha = ny,  | wě = naščk,        | ten jo     |
| 8. To = ri = la       | jog        | to = ri = la,    | to = ri = la       | jog        |
| 9. S piwkom,          | win = kom  | ho = poj = la,   | s piwkom,          | win = kom  |



- |                        |                    |                |                   |
|------------------------|--------------------|----------------|-------------------|
| 1. po wo = du          | do                 | bě = le = go   | ja = jo = ra.     |
| 2. na = zře = la,      | per = fchcže = nif | jo             | pu = fchcži = la. |
| 3. po wo = du,         | řwo = je           | bru = ne       | na = po = wat.    |
| 4. na = ma = kał,      | per = fchcže = nif | ten            | sło = sčha = ny.  |
| 5. per = fchczenj saß, | zu sčhi            | dašč wěnk      | ru = sčha = ny.   |
| 6. bla = sań byl,      | gab ja             | perschczenj ja | wěnk dał.         |
| 7. ru = sčha = ny,     | per = fchczenj     | ten jo         | sło = sčha = ny.  |
| 8. to = ri = la,       | do = moj           | jo jog         | s po = ra = la.   |
| 9. ho = poj = la,      | sło = ty           | perschczenj    | sej = me = la.    |



- |                       |            |                  |                    |                |                   |
|-----------------------|------------|------------------|--------------------|----------------|-------------------|
| 1. An = ka            | že = fcho  | po wo = du       | do                 | bě = le = go   | ja = jo = ra.     |
| 2. Bań = fu           | wo = dy    | na = zře = la,   | per = fchcže = nif | jo             | pu = fchcži = la. |
| 3. Lu = by            | že = fcho  | po wo = du,      | řwo = je           | bru = ne       | na = po = wat.    |
| 4. Per = fchcže = nif | jo         | na = ma = kał,   | per = fchcže = nif | ten            | sło = sčha = ny.  |
| 5. Lu = by            | daj mě     | perschczenj saß, | zu sčhi            | dašč wěnk      | ru = sčha = ny.   |
| 6. To by              | pscha = wy | bla = sań byl,   | gab ja             | perschczenj ja | wěnk dał.         |
| 7. Wě = naščk,        | ten jo     | ru = sčha = ny,  | per = fchczenj     | ten jo         | sło = sčha = ny.  |
| 8. To = ri = la       | jog        | to = ri = la,    | do = moj           | jo jog         | s po = ra = la.   |
| 9. S piwkom,          | winkom     | ho = poj = la,   | sło = ty           | perschczenj    | sej = me = la.    |



## 26. Boſdže.

Moderato. *p* *poco cresc.* Ludowy spiw.

1. Pla = ta = la Ha = ni = za, pla = ta = la Ha = ni = za
2. Prě = ny raš gro = ma = že, prě = ny raš gro = ma = že
3. Pſchi = za = ſcho t ni = ma, pſchi = za = ſcho t ni = ma
4. To žen mě nie = bě = ſcho, to žen mě nie = bě = ſcho

*dim.* *f* *decr.*

1. ſe = dym lět pſcheš ſwo = jog lu = beg, pſcheš ſwo = jog
2. wja = ze = raſch = tej, we ſwo = jom no = wem, we ſwo = jom
3. pſcho = ſa = riſ, nie = tſchě = ſcho ſpi = waſch, nie = tſchě = ſcho
4. pſcho = ſa = riſ, to žen mě bě = ſcho, to žen mě

*p*

1. lu = beg mě = na dla.
2. no = wem ſtwa = ré = nju.
3. ſpi = waſch, bja = to = waſch.
4. bě = ſcho je = je lu = by.

## 27. Pſchědta jo Marija.

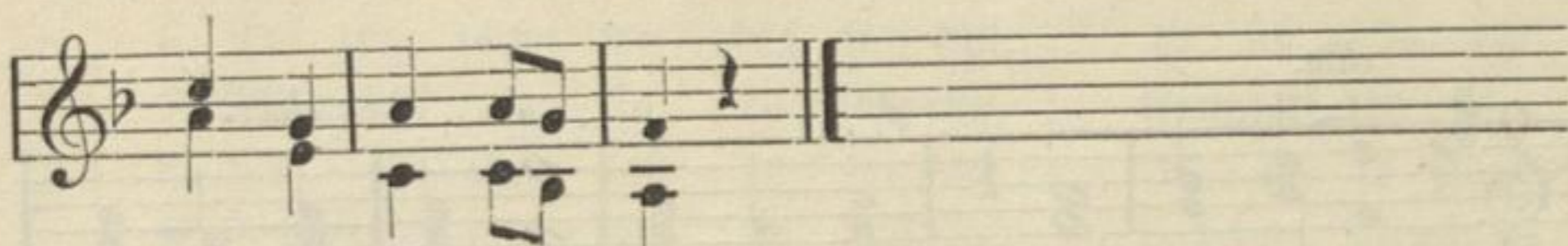
Andantino. *p*

1. Pſchě = dla jo Ma = ri = ja tu = žel = tu, tu = žel = tu
2. Schy = la jo Ma = ri = ja to = ſchul = tu, to = ſchul = tu
3. Schla jo Ma = ri = ja do zer = tſwe, do zer = tſwe
4. A nej ſtej tam pſchi = ſchlej du = ſchy dwě, ſtej ſe nutsch
5. Nutsch wa = ju puſch = czicz nie = bu = du, jan = žel = ti
6. Ma = ri = ja te re = je row = na = ſcho ſe ſwo = jim





1. žy = ža = nu; pře = nu jo nit = tu na = pšče = dla, tu =
2. žy = ža = nu; pře = ny jo ho = brubf je = šchy = la, to =
3. Bo = že = je. Wo = na jo tjar = liž spi = wa = la, t bo =
4. kla = pa = lej: puščež na = ju, lu = ba lub = šcha nutsch, Ma =
5. rej = wa = ju w šwo = jich žy = ža = nych to = šchul = tach, we
6. ži = schet = tom, a taf že Bo = gu špod = ba = šcho, jan =



1. žel = tu do = pšče = dla.
2. šchul = tu do = šchy = la.
3. gu že mo = dli = la.
4. ri = ja, mašch Wo = ža.
5. wěn = tach je = le = nych.
6. žel = ti ju = sta = chu.

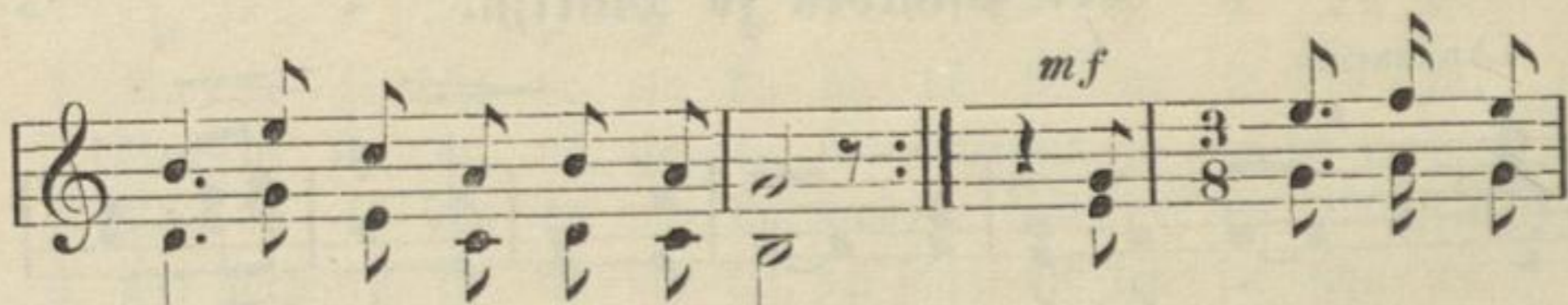
### 28. Na domojhyšče.

Andante.

J. R. Šsmolař.



1. { Zo lu = be pšchi = ja = šche = le dej že gro = nišč, gaž pšchižo  
 { Šchu tu = žy = zu, tu zo = my wot že go = nišč, dašč našcha
2. { Dch glěj, nět roš = tyl de = je na = šche dro = gi, a woštadž  
 { A da = lej stu = pašč de = je na = šche no = gi, šhto wě, ga
3. { Bo = že = nie, bo = že = nie wy wěr = ne dro = ge, tež bo = že =  
 { Šchma, tšchachy po = dar = mo tym do = brym gro = je, jich do = bre



1. { ně = to gor = te roš = ty = la? } Šslub šjaw = ny a  
 { du = šcha tjar = liž je = spi = wa. }
2. { tu = dy na dlěj nam = žo = my } Dašč klin = ze te  
 { gluz = nie jaš že sma = ta = my. }
3. { nie wy zeš = ne žow = cža šche. } A by = la tet  
 { gwě = šdy do = moj pšče = wo = že. }





1. pšhawny řeb wot = no = wi = my: pšchi = ja = řche = le wěr = ne řeb
2. glaž = ti rař na = le = wa = ne, až bož = me řeb gro = ni = my
3. zar = na ať hu = gle ta řchma, pšchi = ja = řchel = řtwa řlyń = zo to



1. wo = řta = no = my, pšchi = ja = řche = le wěr = ne řeb wo = řta = no = my.
2. pšhawdořči = we, až bož = me řeb gro = ni = my pšhawdořči = we.
3. ne = řa = řha = da, pšchi = ja = řchel = řtwa řlyń = zo to ne = řa = řha = da.

## 29. Godowny řjarliž.

Moderato.

Ludowy głoř.

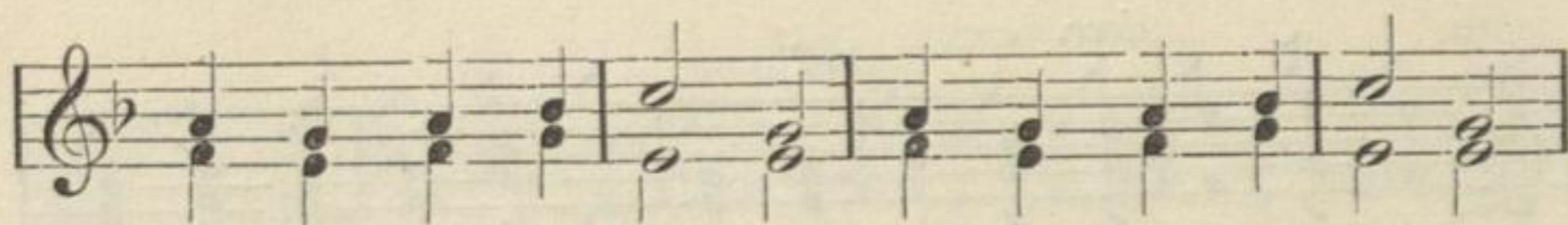


1. Ne = bjo, ře = mja ra = dořč ma, hal = le = lu = ja,
2. řřwě = tej řer = wej řlu = bjo = ny, hal = le = lu = ja,
3. řri = řtus jo ře na = ro = žil, hal = le = lu = ja,
4. řo = řa jo nej = řřhař = nej = řřha, hal = le = lu = ja,
5. W řlo = be la = žy ži = řřet = řo, hal = le = lu = ja,
6. Pšchi = řchel řa = gnařch řřhamnu nož, hal = le = lu = ja,
7. A, ga ř no = mu řřwa = taj = my, hal = le = lu = ja,
8. Řeřč jom dař = my nej = hu = řřhu hal = le = lu = ja,
9. Tu = dy won nař řog = nu = jo, hal = le = lu = ja,
10. Řeřč buž Bo = gu hu = řřche = mu, hal = le = lu = ja,

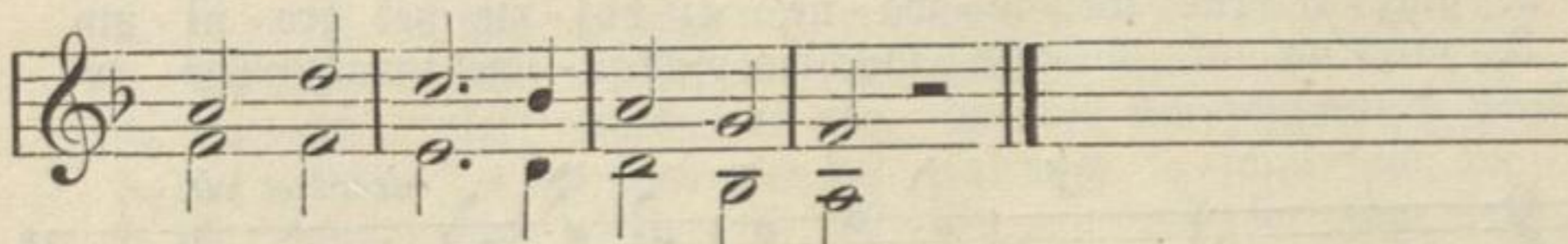


1. do = řulž ře = juř pšchi = řha = da, hal = le = lu = ja.
2. jo nam ne = to po = řla = ny, hal = le = lu = ja.
3. řřhař = ne ne = bjo wo = řta = wil, hal = le = lu = ja.
4. ř do = my řeř = ře huř = wi = řla, hal = le = lu = ja.
5. řal jo řřwě = ta ze = le = go, hal = le = lu = ja.
6. řta = mařch greřch a zar = ta mož, hal = le = lu = ja.
7. Bo = žom řřy = nej řřpi = wař = my, hal = le = lu = ja.
8. ř po = bož = ne = ju hu = řřřo = bu, hal = le = lu = ja.
9. na ne = bju nař řro = nu = jo, hal = le = lu = ja.
10. řřy = nej, Du = řřeř řřwě = to = mu, hal = le = lu = ja.





1—10. K strowju po = sta = wjo = ny, žinš jo na = ro = žo = ny,



1—10. jo nam na = ro = žo = ny.

### 30. Na gody.

Andante.

Ludowy głoſ.



- |    |   |                  |                     |   |
|----|---|------------------|---------------------|---|
| 1. | { | Mej = lub = schy | Je = ju = ho,       | } |
|    | { | ty               | ži = schet = to!    | } |
| 2. | { | Ssy i ne = bja   | pschi = schet i nam | } |
|    | { | na se = mju      | i zlo = we = tam;   | } |
| 3. | { | Ssy Bog wot      | ni = mer = stwa,    | } |
|    | { | twoj tron to     | ne = bjo ma,        | } |
| 4. | { | Sche gwě = sdy   | na ne = bju,        | } |
|    | { | a mja = bez      | se se = mju,        | } |
| 5. | { | Mej = lub = schy | Je = ju = ho!       | } |
|    | { | Dch              | ži = schet = to!    | } |

- |    |   |      |   |
|----|---|------|---|
| 1. | { | Moj  | } |
|    | { | a    | } |
| 2. | { | zoch | } |
|    | { | naš  | } |
| 3. | { | mań  | } |
|    | { | dej  | } |
| 4. | { | a    | } |
|    | { | jo   | } |
| 5. | { | Jan  | } |
|    | { | ku   | } |

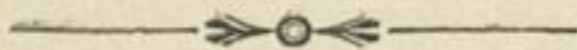


- |                       |                 |    |   |      |                       |
|-----------------------|-----------------|----|---|------|-----------------------|
| fjar = liž te = be    | spi = wam       | 1. | { | D    | Bo = že go = le       |
| i lu = bo = sežu schi | ti = wam.       |    | { | na   | do = bro = tach taf   |
| no = we hwě = tko     | pschi = nasež,  | 2. | { | se   | blo = wom stat = kom  |
| i Bo = gu sa = kej    | pschi = wjasež, |    | { | taf  | ma = my ne = bjo      |
| Bo = žnych du = chow  | sjaw = ne       | 3. | { | Dch, | taf by ty be          |
| te = be blu = žnych   | staw = ne.      |    | { | šeb  | žlob we gro = ži      |
| šcho, zož wo = ni     | nja = šu,       | 4. | { | Dy   | na = mašch niz we     |
| two = jo w kuž = dem  | za = šu.        |    | { | at   | chu = dlaš la = žnych |
| two = je i bož = ne   | blo = wa        | 5. | { | šenz | sežaž = tu i ne = bju |
| du = schy huž = ba    | stro = wa,      |    | { | naš  | raš we šmeršchi       |





- |                                         |                                                 |
|-----------------------------------------|-------------------------------------------------|
| lu = bo = sne }<br>bo = ga = te. }      | 1. { Sa ze = sezim schi<br>we lu = bo = sezi.   |
| po = ka = sash, }<br>do = by = wash. }  | 2. { Dch, ros = huz naß<br>ten gna = dny zaß.   |
| po = ni = žyl, }<br>hu = swo = lil. }   | 3. { Zu t te = be hysch,<br>tež ni = sti bysch. |
| ru = zyz = ze, }<br>w gro = žiz = ze. } | 4. { Dch, huz mě ty<br>bysch spo = koj = ny.    |
| po = ka = žo, }<br>trošč = tu = jo. }   | 5. { Chtož tvoj how jo,<br>ten t ne = bju žo.   |





*[Faint, illegible text at the top of the page, possibly a title or header.]*

*[Faint, illegible text in the middle section of the page, possibly a list or table.]*

*[Faint, illegible text in the lower middle section of the page.]*

*[Faint, illegible text at the bottom of the page.]*







