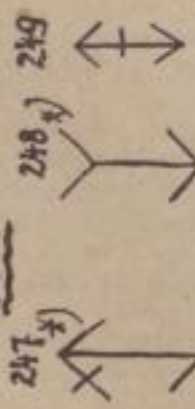


# Bauhütte der Peterskirche in Görlitz (1488-1497?)

Lichtbildaufnahme der Zeichen vermittelt durch Herrn Prof. Dr. Jecht.

## Tafel V.

### Pfeil.

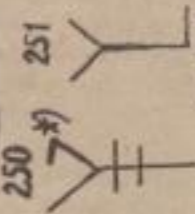


247  
Königsflügel  
Im Original stand es rechts unten wie eine Unterschrift mit röm. II darunter

248  
1485  
Zwickau, kath. K. Kirndorf  
i. Zipser Romität

249

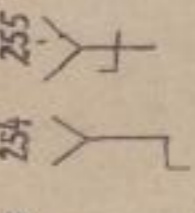
### Deichsel.



250  
1485 Dresden, Kreuzk.

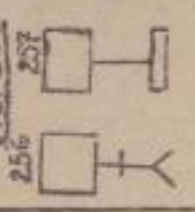
251  
1500? Meissen, hl. Wendelstein, Leipzig, Pleissenburg.

### Viereck.



252  
Pirna, Stadth.

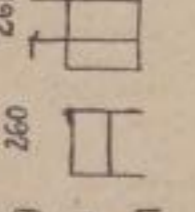
### Kreuz.



256  
257  
258  
259

1490 Meissen, Maria  
1500 Götze, 1494 K.  
1518 Weitz Stolpen  
1485 Dresden, Maria  
1485 Dresden, Maria  
1485 Dresden, Maria  
1485 Dresden, Maria

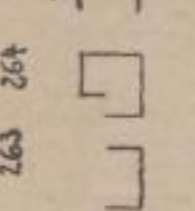
### Dreieck.



260  
261  
262  
263  
264  
265  
266

1477 Lorenz Thom  
1494 Bautzen, Bism.  
1500 Meissen, Sch.  
1518 Meissen, Sch.  
1518 Meissen, Sch.  
1518 Meissen, Sch.  
1518 Meissen, Sch.

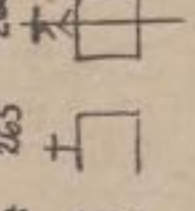
### Winkelmaß.



267  
268  
269

1490 Meissen, Maria  
1500 Götze, 1494 K.  
1518 Weitz Stolpen  
1485 Dresden, Maria  
1485 Dresden, Maria  
1485 Dresden, Maria  
1485 Dresden, Maria

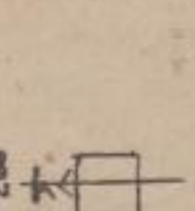
### Winkel.



270  
271  
272  
273  
274  
275

1477 Lorenz Thom  
1494 Bautzen, Bism.  
1500 Meissen, Sch.  
1518 Meissen, Sch.  
1518 Meissen, Sch.  
1518 Meissen, Sch.

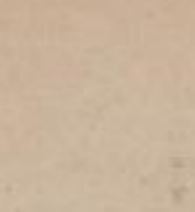
### Werkzeug.



276  
277  
278  
279  
280  
281

1485 Zwickau kath.  
(Gehäute hier)  
1480 " Franz. A.  
15 Jh. Meissen, Dom.  
1449 Strassburg Münsterl. u. m.  
Wien, Stephan.  
Regensburg, Dominik.  
(Balsische Altar.)

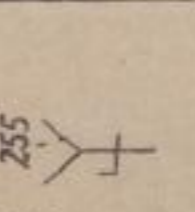
### Buchstaben.



299  
300  
301  
302  
303

Prag, Dom  
Parlierer?

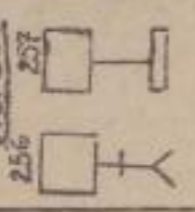
### Kreisbogen.



282  
283  
284  
285  
286  
287  
288  
289

1480 Meissen, Freuentk.  
" Schlosskap.  
Altenburg, Bräuerk.

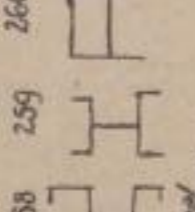
### Winkel.



290  
291  
292  
293

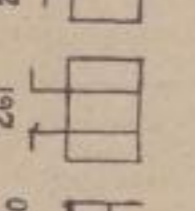
1480 Meissen, Freuentk.  
" Schlosskap.  
Altenburg, Bräuerk.

### Winkelmaß.



294  
295  
296

### Werkzeug.



297  
298

Dies stand links  
allein unter allen  
Zeichen.

\* Im Original dreimal so groß wie die übrigen, vielleicht Meister und Parlierer.